

認定支援機関による早期経営改善計画策定支援の実績

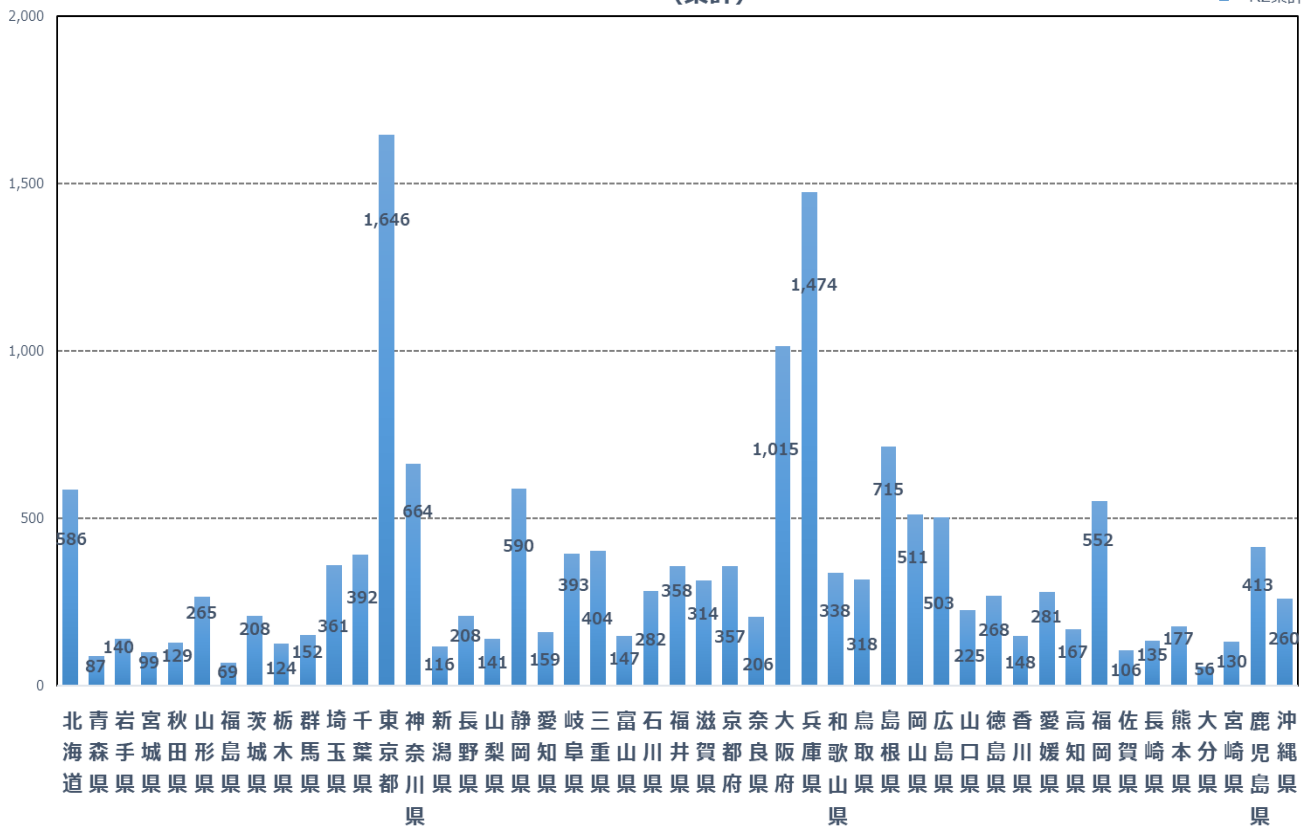
(令和2年9月末までの実績) (単位: 件)

センター名	設置主体	問合せ・相談受付		利用申請決定	
		累計	うちR2 第2四半期	累計	うちR2 第2四半期
北海道経営改善支援センター	札幌商工会議所	586	10	739	26
青森県経営改善支援センター	(公財) 21あおり産業総合支援センター	87	2	190	3
岩手県経営改善支援センター	盛岡商工会議所	140	1	85	1
宮城県経営改善支援センター	(公財) みやぎ産業振興機構	99	1	339	6
秋田県経営改善支援センター	秋田商工会議所	129	6	91	4
山形県経営改善支援センター	(公財) 山形県企業振興公社	265	2	139	2
福島県経営改善支援センター	(公財) 福島県産業振興センター	69	0	248	2
茨城県経営改善支援センター	水戸商工会議所	208	4	169	0
栃木県経営改善支援センター	宇都宮商工会議所	124	8	63	0
群馬県経営改善支援センター	(公財) 群馬県産業支援機構	152	12	262	3
埼玉県経営改善支援センター	さいたま商工会議所	361	24	281	11
千葉県経営改善支援センター	千葉商工会議所	392	5	224	5
東京都経営改善支援センター	東京商工会議所	1,646	36	963	18
神奈川県経営改善支援センター	公財) 神奈川産業振興センター	664	10	495	3
新潟県経営改善支援センター	(公財) にいがた産業創造機構	116	2	296	15
長野県経営改善支援センター	(公財) 長野県中小企業振興センター	208	7	233	6
山梨県経営改善支援センター	(公財) やまなし産業支援機構	141	11	139	1
静岡県経営改善支援センター	静岡商工会議所	590	29	745	12
愛知県経営改善支援センター	名古屋商工会議所	159	14	799	15
岐阜県経営改善支援センター	岐阜商工会議所	393	19	394	12
三重県経営改善支援センター	(公財) 三重県産業支援センター	404	16	217	2
富山県経営改善支援センター	(公財) 富山県新世紀産業機構	147	5	261	41
石川県経営改善支援センター	(公財) 石川県産業創出支援機構	282	11	183	8
福井県経営改善支援センター	福井商工会議所	358	14	183	2
滋賀県経営改善支援センター	大津商工会議所	314	10	174	2
京都府経営改善支援センター	京都商工会議所	357	20	414	11
奈良県経営改善支援センター	奈良商工会議所	206	9	67	3
大阪府経営改善支援センター	大阪商工会議所	1,015	72	883	35
兵庫県経営改善支援センター	神戸商工会議所	1,474	34	304	11
和歌山県経営改善支援センター	和歌山商工会議所	338	32	152	1
鳥取県経営改善支援センター	(公財) 鳥取県産業振興機構	318	10	36	0
島根県経営改善支援センター	松江商工会議所	715	31	55	4
岡山県経営改善支援センター	(公財) 岡山県産業振興財団	511	0	363	24
広島県経営改善支援センター	広島商工会議所	503	11	204	10
山口県経営改善支援センター	(公財) やまぐち産業振興財団	225	9	122	3
徳島県経営改善支援センター	徳島商工会議所	268	6	84	1
香川県経営改善支援センター	高松商工会議所	148	5	100	1
愛媛県経営改善支援センター	松山商工会議所	281	9	193	4
高知県経営改善支援センター	高知商工会議所	167	4	100	9
福岡県経営改善支援センター	福岡商工会議所	552	2	544	10
佐賀県経営改善支援センター	佐賀商工会議所	106	3	93	4
長崎県経営改善支援センター	長崎商工会議所	135	3	158	2
熊本県経営改善支援センター	熊本商工会議所	177	6	89	1
大分県経営改善支援センター	大分県商工会連合会	56	0	39	0
宮崎県経営改善支援センター	宮崎商工会議所	130	4	112	6
鹿児島県経営改善支援センター	鹿児島商工会議所	413	7	196	4
沖縄県経営改善支援センター	那覇商工会議所	260	8	264	9
合計		16,389	544	12,484	353

R2年度認定支援機関による早期経営改善計画策定支援相談実績

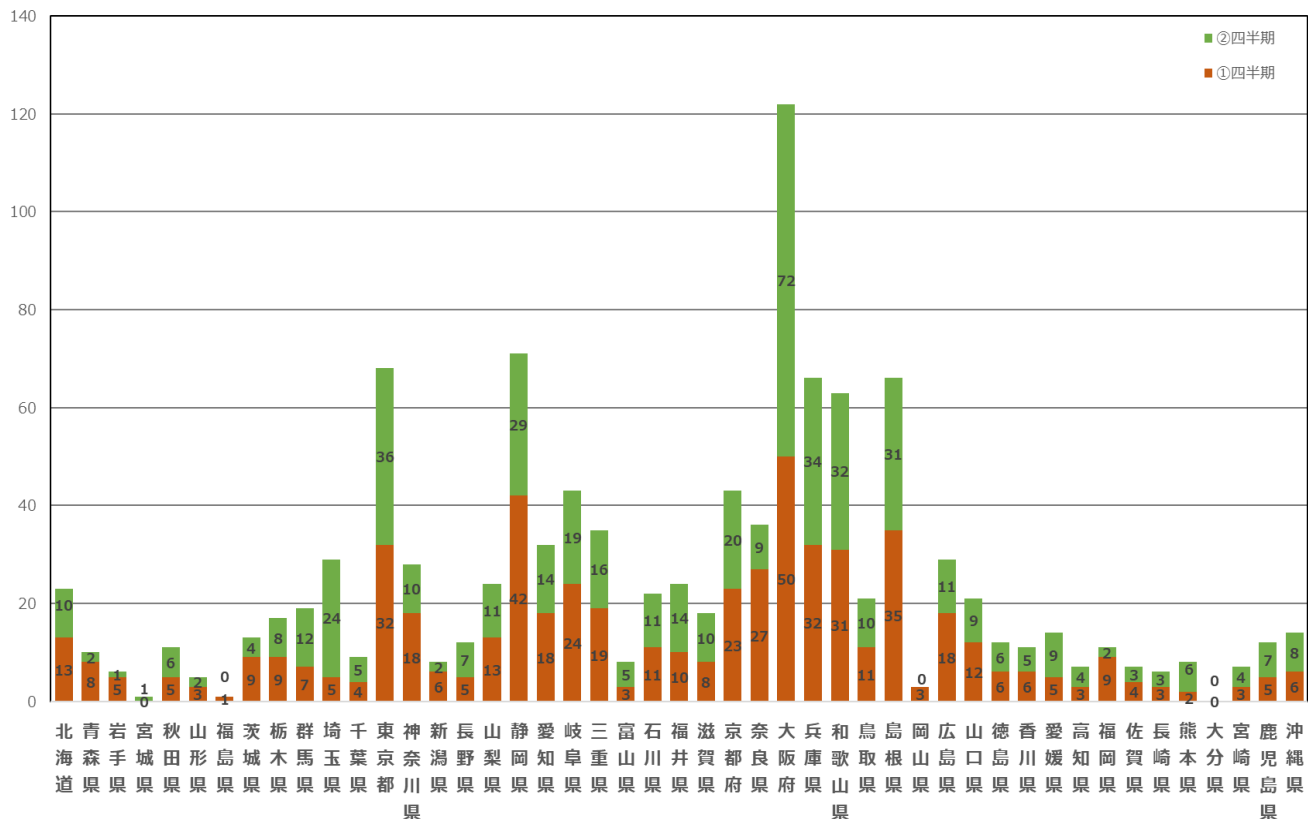
(累計)

■～R2累計



R2年度認定支援機関による早期経営改善計画策定支援相談実績

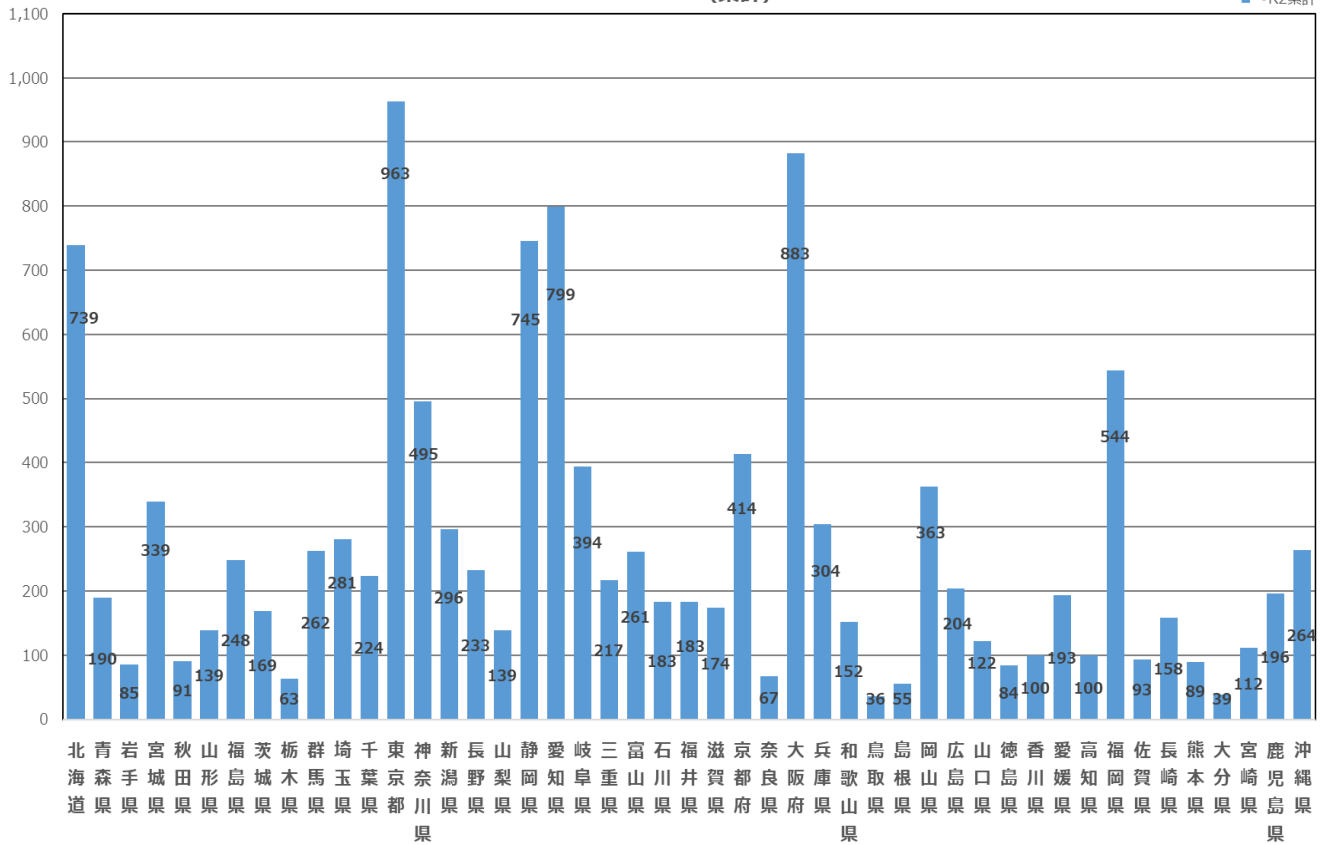
(四半期毎)



R2年度認定支援機関による早期経営改善計画策定支援利用申請決定実績

(累計)

■～R2累計

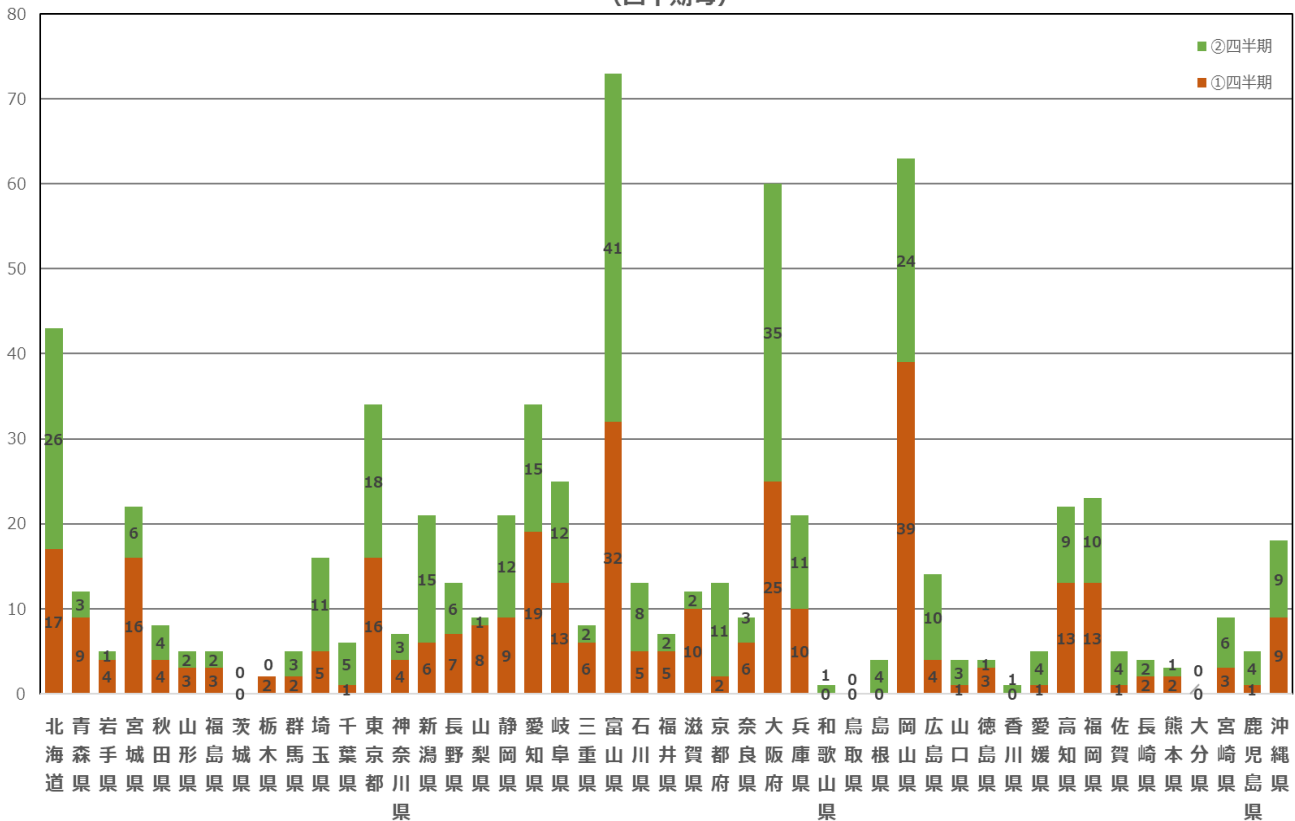


R2年度認定支援機関による早期経営改善計画作成支援利用申請決定実績

(四半期毎)

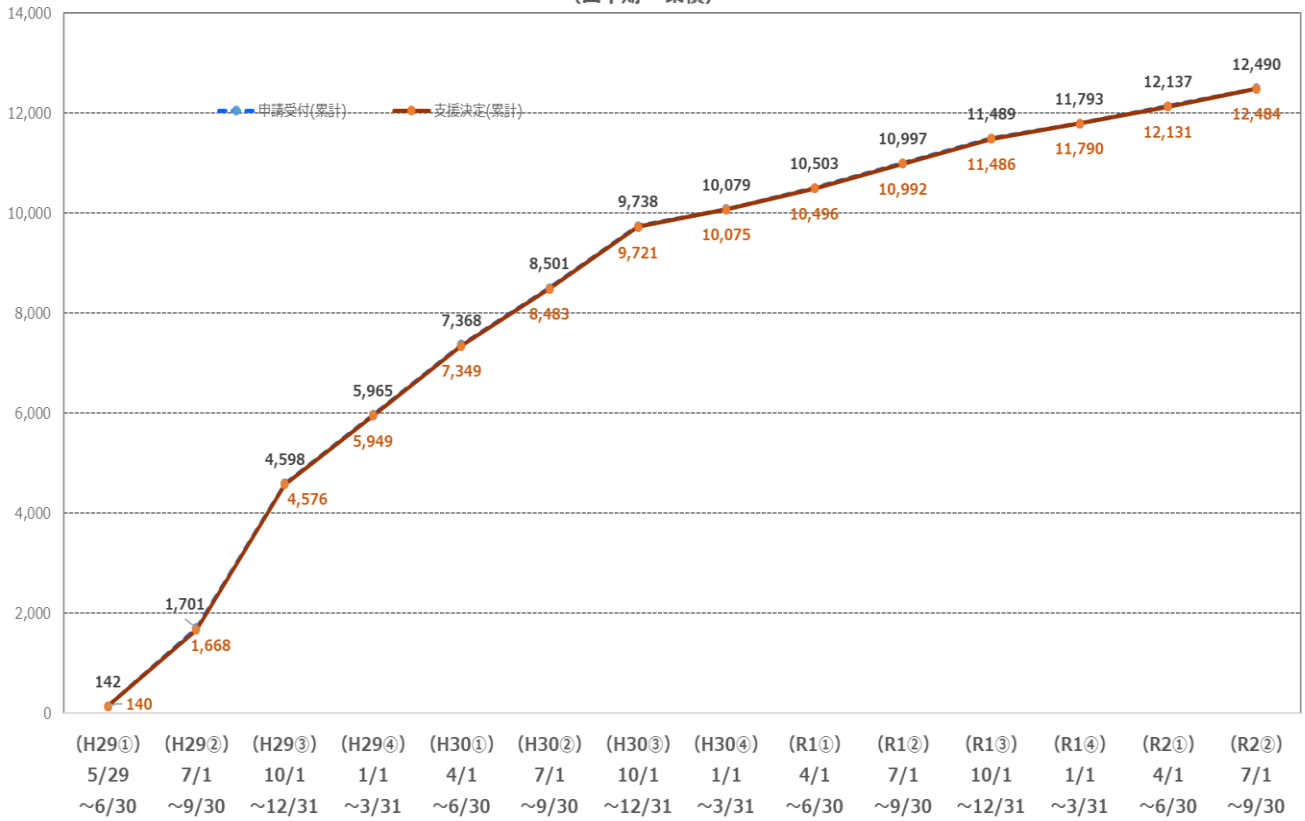
■②四半期

■①四半期



「認定支援機関による早期経営改善計画策定支援事業」利用申請等実績の推移

(四半期・累積)



「認定支援機関による早期経営改善計画策定支援事業」利用申請等実績の推移

(四半期別件数)

