

## 資料1 回答企業の属性

### (1) 海外展開実施済み企業

海外展開を実施したことがあると回答した企業1,094社の概要は次のとおりとなっている。

#### 所在地

回答企業の本社所在地は、東京都 15.4%、大阪府 10.2%、愛知県 7.4%、神奈川県 5.1%、埼玉県 4.7%、兵庫県 4.5%などとなっており、概ね中小企業、特に製造業の分布状況に合致している。海外展開未実施企業の分布と概ね同様である。

資料 - 1 所在地

	企業数	%
北海道	14	1.3
青森県	4	0.4
岩手県	0	0.0
宮城県	11	1.0
秋田県	3	0.3
山形県	17	1.6
福島県	9	0.8
茨城県	12	1.1
栃木県	11	1.0
群馬県	21	1.9
埼玉県	51	4.7
千葉県	24	2.2
東京都	168	15.4
神奈川県	56	5.1
新潟県	24	2.2
富山県	20	1.8
石川県	12	1.1
福井県	11	1.0
山梨県	10	0.9
長野県	30	2.7
岐阜県	51	4.7
静岡県	56	5.1
愛知県	81	7.4
三重県	16	1.5

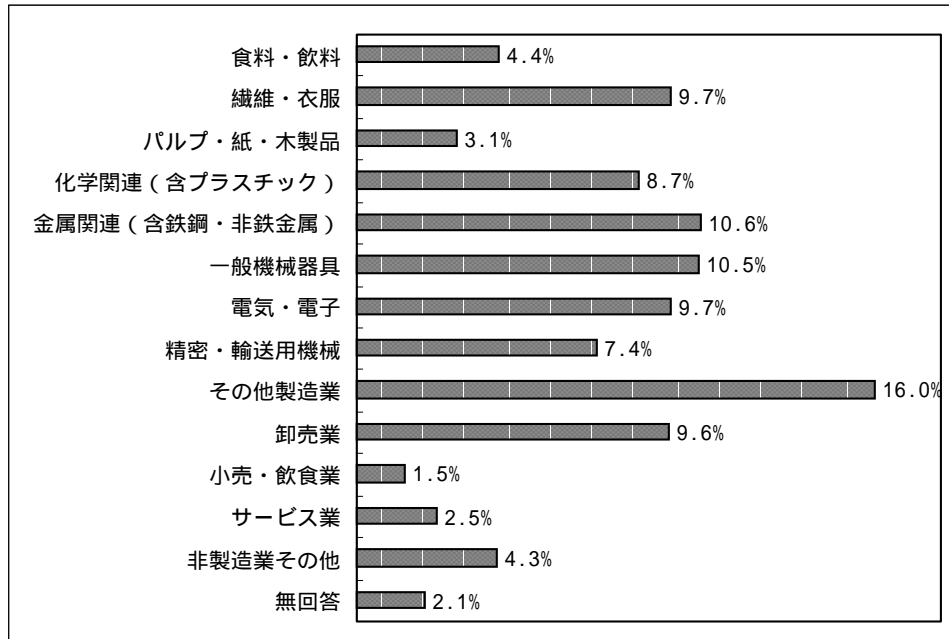
	企業数	%
滋賀県	11	1.0
京都府	27	2.5
大阪府	112	10.2
兵庫県	49	4.5
奈良県	16	1.5
和歌山県	7	0.6
鳥取県	7	0.6
島根県	5	0.5
岡山県	22	2.0
広島県	34	3.1
山口県	7	0.6
徳島県	4	0.4
香川県	9	0.8
愛媛県	16	1.5
高知県	6	0.5
福岡県	22	2.0
佐賀県	3	0.3
長崎県	6	0.5
熊本県	7	0.6
大分県	4	0.4
宮崎県	1	0.1
鹿児島県	2	0.2
沖縄県	5	0.5
合計	1,094	100.0

### 主要業種

過半数が製造業で占められている。特に繊維・衣服、化学関連、金属関連、一般機械器具、電気・電子がそれぞれ10%前後のほぼ均等な割合で分布している。

製造業以外では、卸売業9.6%、小売・飲食業1.5%、サ・ビス業2.5%などとなっている。

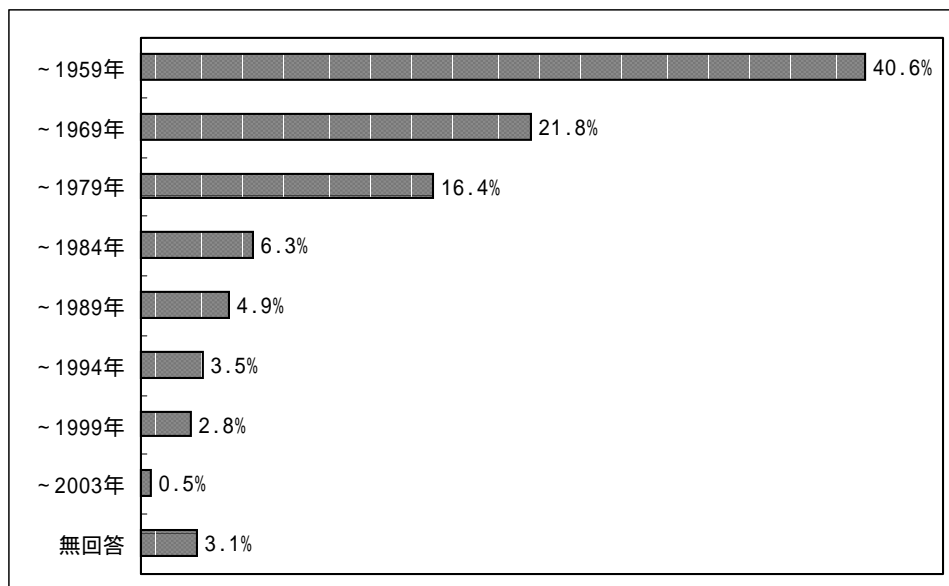
資料 - 2



### 設立時期

設立年は1959年以前が444社と最も多く、全体の40.6%を占め、1960～1969年が21.8%、1970～1979年が16.4%と続く。2000年以降は6社で0.5%と少ない。

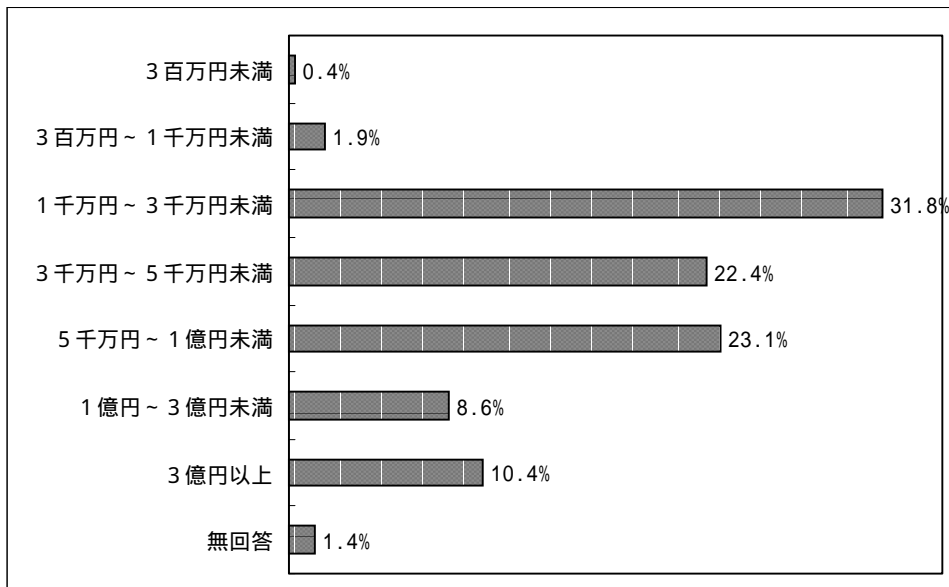
資料 - 3 設立時期



### 資本金規模

1千万円～3千万円未満の企業が31.8%で最も多く、5千万円～1億円未満が23.1%、3千万円～5千万円未満が22.4%と続いている。3億円以上の企業は10.4%である。

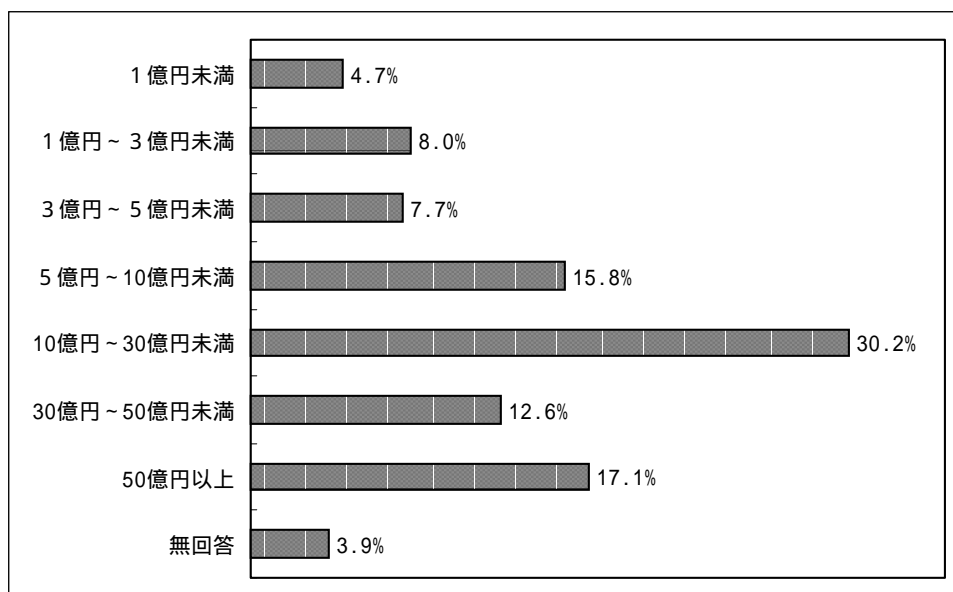
資料 - 4 資本金



### 売上規模（年間売上高）

10億円～30億円未満の企業が30.2%で最も多い。それに続く50億円以上の17.1%と大きな差がある。5億円以上の企業が全体の4分の3以上を占めている。

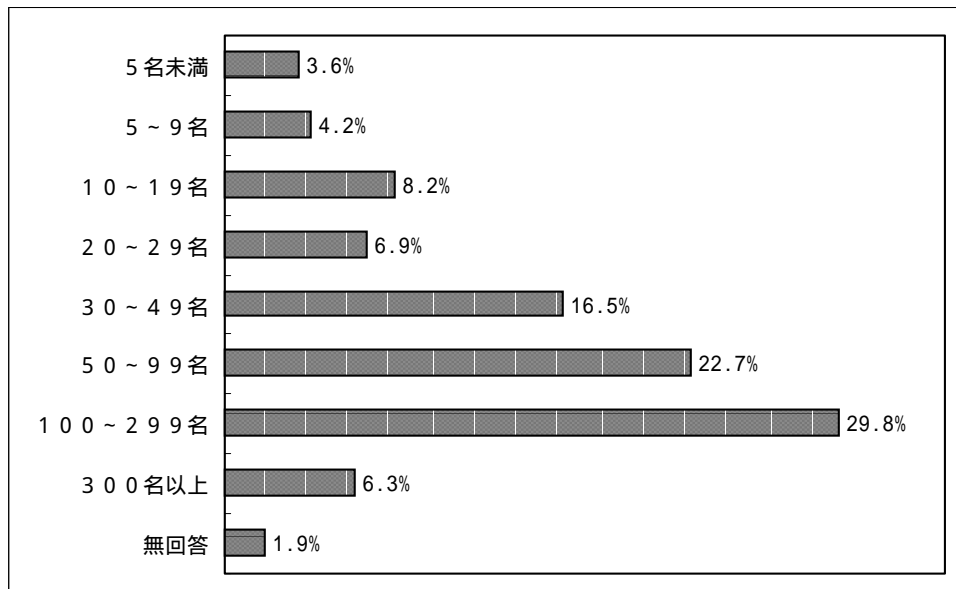
資料 - 5 売上高



## 従業員数

従業員数は 100～299 名の企業が 29.8%で最も多く、次いで 50～99 名が 22.7%、30～49 名が 16.5%となっている。

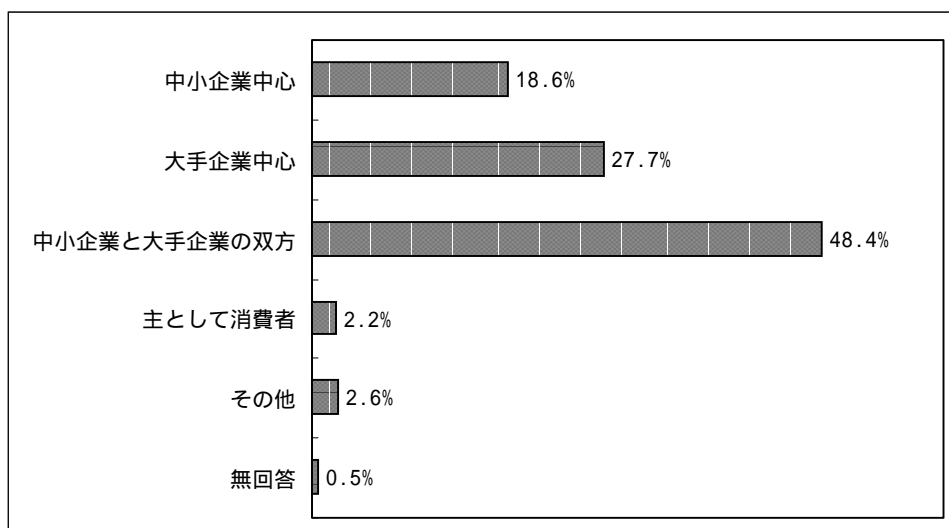
資料 - 6 従業員数



## 主たる取引先企業

中小企業と大手企業の双方と取引を行う企業が約5割を占める。大手、中小のどちらか一方を中心に取引を行っている企業では、大手企業を中心としている企業が多い。消費者との直接取引を行う企業は2.2%となっており少数である。全体的にみて大手企業と取引をしている企業が多い。

資料 - 7 取引先企業



## (2) 海外展開未実施企業

海外展開をまだ行っていないと回答した企業1,544社の概要は次のとおりとなっている。

### 所在地

回答企業本社所在地は、東京都 16.4%、大阪府 8.7%、愛知県 6.7%、神奈川県 4.7%、兵庫県 3.5%、埼玉県 3.4%などとなっており、概ね中小企業、特に製造業の分布状況に合致している。

資料 - 8 所在地

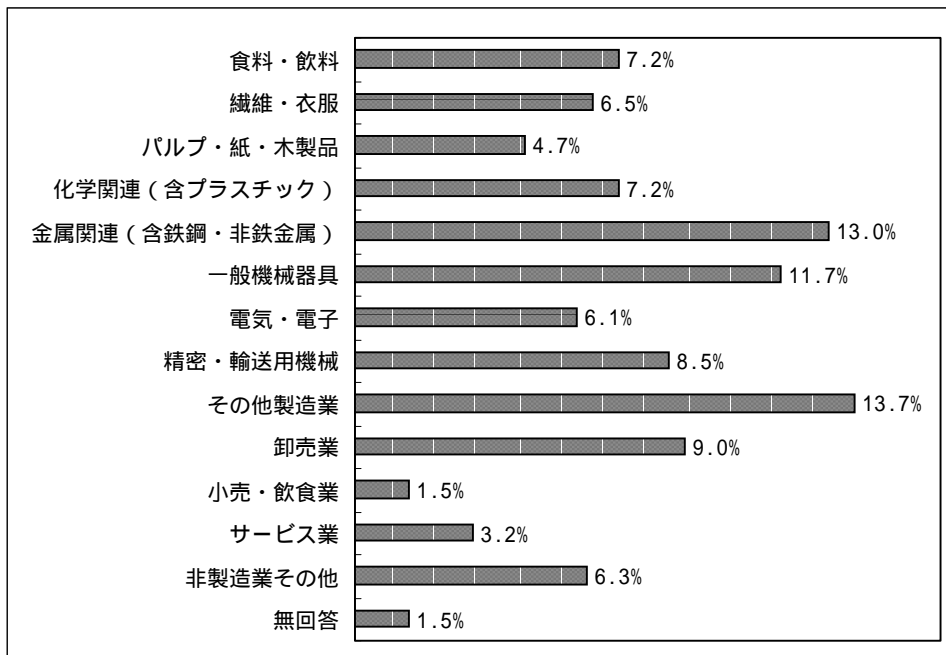
	企業数	%		企業数	%
北海道	50	3.2	滋賀県	14	0.9
青森県	5	0.3	京都府	39	2.5
岩手県	7	0.5	大阪府	134	8.7
宮城県	19	1.2	兵庫県	54	3.5
秋田県	6	0.4	奈良県	13	0.8
山形県	27	1.7	和歌山県	17	1.1
福島県	15	1.0	鳥取県	8	0.5
茨城県	18	1.2	島根県	12	0.8
栃木県	22	1.4	岡山県	29	1.9
群馬県	22	1.4	広島県	43	2.8
埼玉県	53	3.4	山口県	12	0.8
千葉県	46	3.0	徳島県	14	0.9
東京都	253	16.4	香川県	11	0.7
神奈川県	72	4.7	愛媛県	15	1.0
新潟県	34	2.2	高知県	9	0.6
富山県	24	1.6	福岡県	43	2.8
石川県	20	1.3	佐賀県	11	0.7
福井県	18	1.2	長崎県	11	0.7
山梨県	14	0.9	熊本県	13	0.8
長野県	23	1.5	大分県	7	0.5
岐阜県	88	5.7	宮崎県	12	0.8
静岡県	51	3.3	鹿児島県	5	0.3
愛知県	103	6.7	沖縄県	10	0.6
三重県	18	1.2	合計	1,544	100.0

### 主要業種

製造業のうちの金属関連と一般機械器具製造業が最も多く、それぞれ全体の13.0%と11.7%を占める。それ以外では、食料・飲料、精密・輸送用機械などが比較的目標立つ。

なお、非製造業では、卸売業9.0%の他、小売・飲食業1.5%、サービス業3.2%であった。

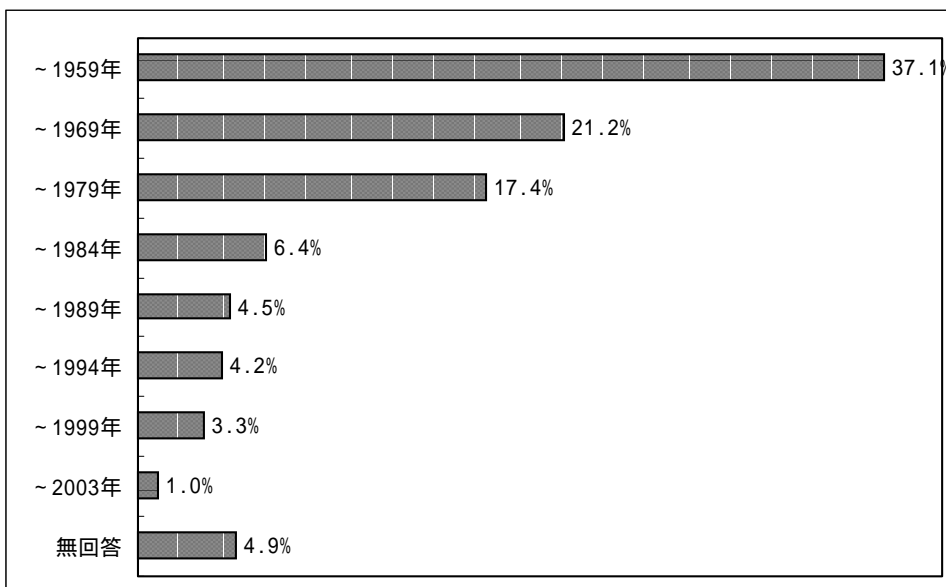
資料 - 9 業種



### 設立時期

設立年は1959年以前が573社と最も多く、全体の37.1%を占め、1960～1969年が21.2%、1970～1979年が17.4%と続く。2000年以降は15社で1.0%と少ない。

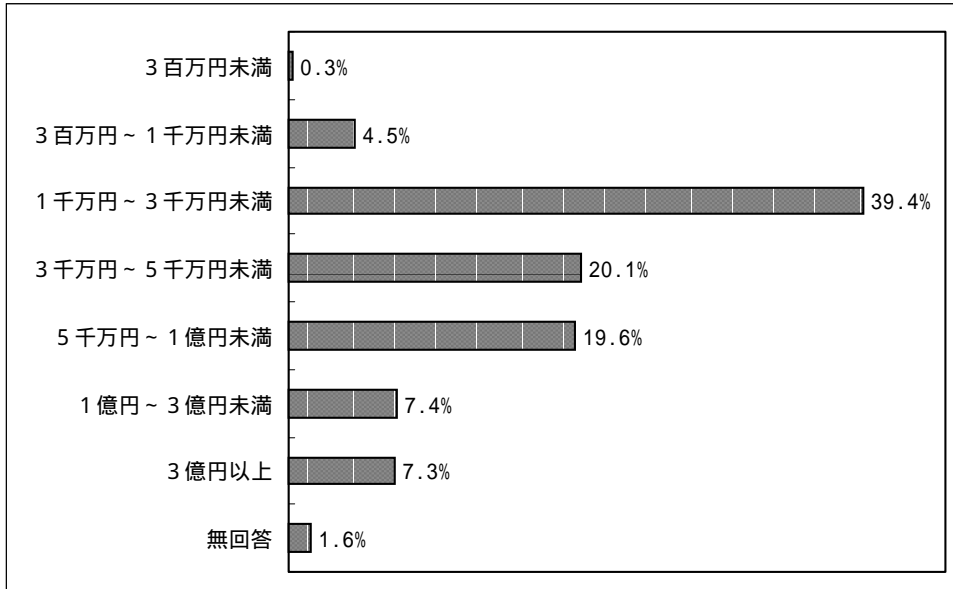
資料 - 10 設立時期



### 資本金規模

1千万円～3千万円未満の企業が39.4%で最も多く、3千万円～5千万円未満が20.1%、5千万円～1億円未満が19.6%と続いており、全体の約8割が1千万円～1億円未満となっている。

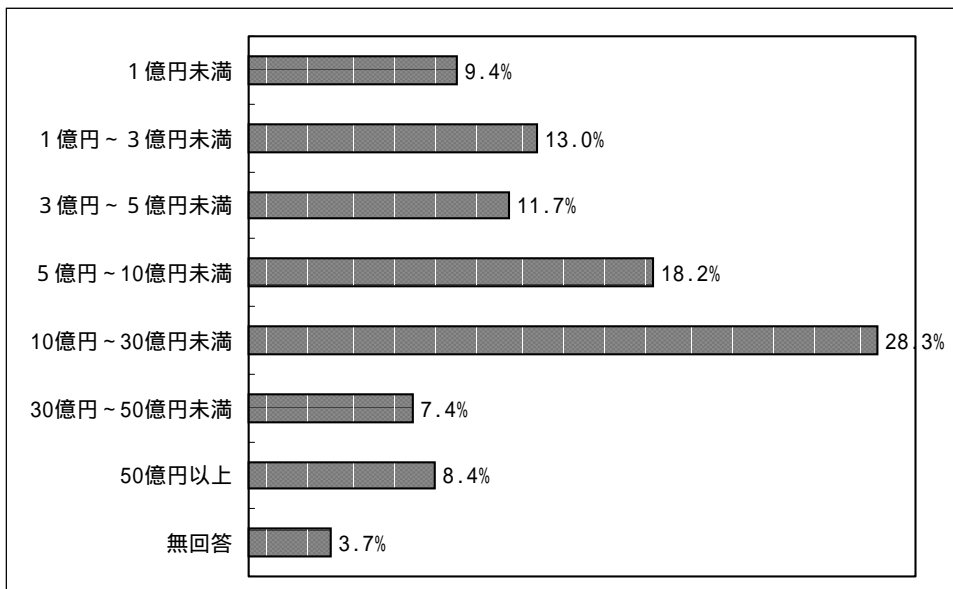
資料 - 1 1 資本金



### 売上高規模（年間売上高）

10億円～30億円未満の企業が28.3%で最も多いが、それ以降は5億円～10億円未満が18.2%、1億円～3億円未満が13.0%となっており、分布に大きな特徴は見られない。

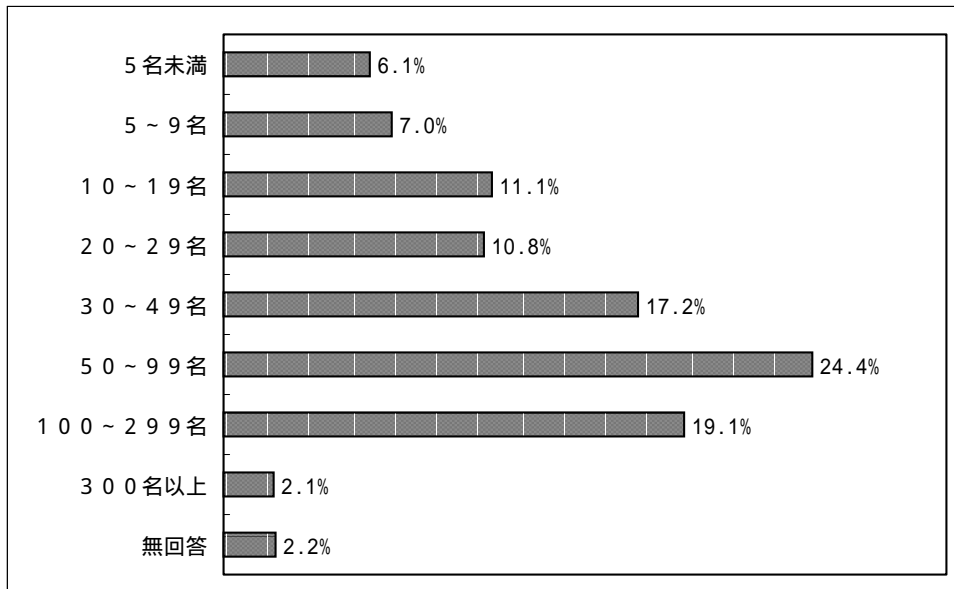
資料 - 1 2 売上高



### 従業員数

従業員数は 50～99 名の企業が 24.4%で最も多く、次いで 100～299 名が 19.1%、30～49 名が 17.2%となっている。300 名以上の企業は 2.1%と少ない。

資料 - 1 3 従業員数



### 主たる取引先企業

中小企業と大手企業の双方と取引を行う企業が約 5 割を占める。大手、中小のどちらか一方を中心に取引を行っている企業では、中小企業相手の方が大手企業相手よりも 5%ほど多い。消費者との直接取引を行う企業は 2.8%となっており少数である。全体的に見て、大手中心、中小中心、双方の割合は 1：1：2 となっている。

資料 - 1 4 取引先企業

