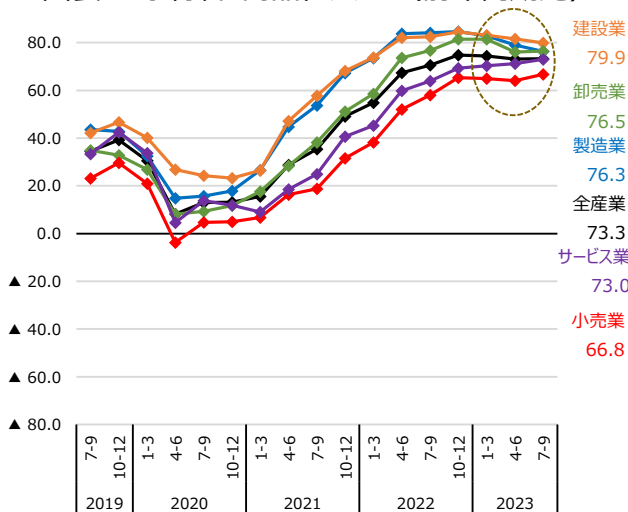


## 1. 第173回中小企業景況調査（2023年7-9月期）

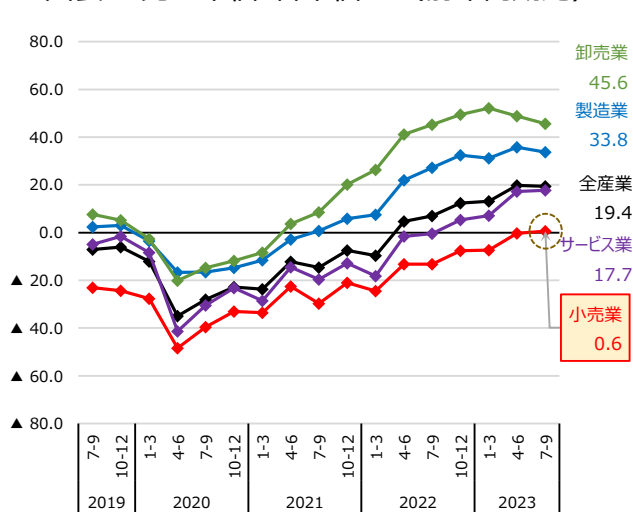
### (1)小売業、サービス業の原材料・商品仕入単価DIが過去最高値を記録

「原材料・商品仕入単価DI（前年同期比）」は、小売業、サービス業で1980年の調査開始以来、過去最高値を記録、また、他の産業でも過去最高水準で推移しています。一方、「売上単価・客単価DI（前年同期比）」は、小売業で約31年ぶりにプラス圏に浮上するなど、一定の価格転嫁が進んでいると考えられます。

図表1 原材料・商品仕入DI（前年同期比）



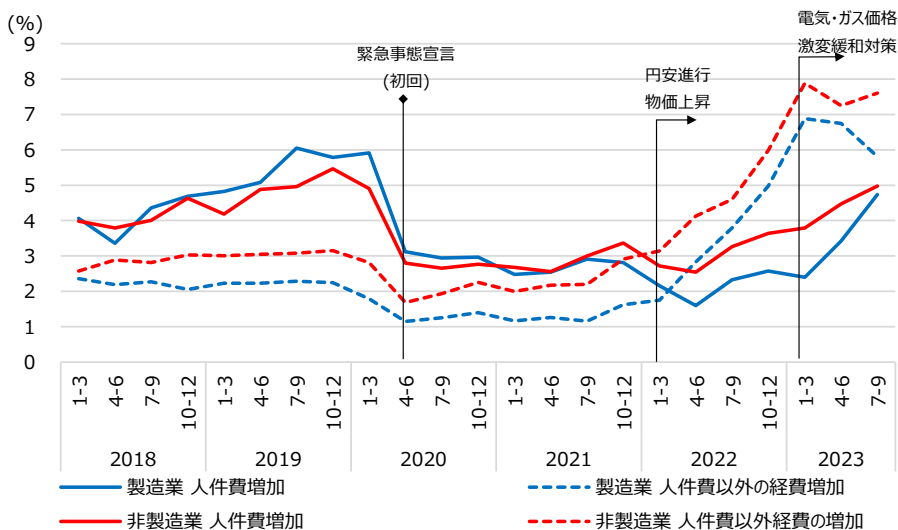
図表2 売上単価・客単価DI（前年同期比）



### (2)経営上の問題点で経費の増加が課題

経営上の問題点の回答割合をみると、エネルギー価格等の高騰により「人件費以外の経費の増加」が、経済活動の正常化に伴い「人件費の増加」が上昇しています。原材料・商品仕入単価に加えて、経費が増加する一方で、価格転嫁は限定的であることから、収益面では厳しい状況が続いています。

図表3 経営上の問題点 回答割合（「人件費の増加」、「人件費以外の経費の増加」）



## 2. 物価高騰支援情報をまとめた特設ページを公開

前述の1に記載した調査では、原材料・商品仕入単価DI（前年同期比）の過去最高水準での推移などを確認しました。多くの中小企業・小規模事業者が物価高騰の影響を受けていると考えられます。

そのような現状を踏まえ、中小機構が運営する中小企業ビジネス支援サイトJ-Net21では、中小企業が物価高騰対策に活用できる支援情報をまとめたページを公開しました。

最新の支援情報をわかりやすいニュース記事で紹介しています。

また、都道府県別に、給付金などの情報を確認することができます。

ぜひ支援情報の収集にご活用ください。



▼都道府県名をクリックすると、その地域の給付金などの情報を確認できます

地域別 給付金・補助金・支援金情報	
都道府県・市区町村別に、物価高騰の対策に活用できる給付金・補助金・支援金の情報をまとめた	
▼北海道   ▼東北   ▼関東   ▼中部   ▼近畿   ▼中国   ▼四国   ▼九州・沖縄	
<b>北海道</b>	
> 北海道	
<b>東北</b>	
> 青森県	> 秋田県
> 岩手県	> 山形県
> 宮城県	> 福島県
<b>関東</b>	
> 茨城県	> 千葉県
> 栃木県	> 東京都
> 群馬県	> 神奈川県
> 埼玉県	
<b>中部</b>	
> 新潟県	> 長野県
> 富山県	> 岐阜県
> 石川県	> 静岡県
> 福井県	> 愛知県
> 山梨県	

地域別 給付金・補助金・支援金情報

### 東京都（給付金・補助金・支援金情報）

東京都の物価高騰の対策に活用できる給付金・補助金・支援金の情報をまとめています。

**東京都**

- > 【東京都】補助金・助成金：「東京都医療機関等物価高騰緊急対策支援金」
- > 補助金・助成金：「特別高圧電力を受電する中小企業等のみなさまに負担軽減に向けた緊急対策として支援金を交付します！」
- > 補助金・助成金：「工業用LPGを使用する中小企業等のみなさまに負担軽減に向けた緊急対策として支援金を交付します！」
- > 補助金・助成金：「東京都 中小企業特別高圧電力・工業用LPG 価格高騰緊急対策事業」
- > 助成金・専門系による支援：「円安進行等に伴う団体向け仕入れ価格高騰等対応支援事業」

**文京区**

- > 【文京区】補助金・助成金：【令和5年6月26日より受付開始】令和5年度 現下の経済変動に対応するための経営相談支援補助金
- > 【墨田区】補助金・助成金：「障害福祉及び介護サービス事業者等支援給付事業の申請について」

**北区**

- > 【北区】融資・貸付：「北区原油価格・物価高騰対策緊急資金」

**三鷹市**

■物価高騰対策支援情報 <https://j-net21.smrj.go.jp/support/bukka/index.html>



中小機構からお知らせ

中小機構に聞こう!

PR サイト公開中!!

独立行政法人 中小企業基盤整備機構

Be a Great Small. 中小機構

<https://www.smrj.go.jp/>

中小機構からお知らせ

経営課題を解決する羅針盤

中小企業経営者の課題解決をサポートする最新の支援情報や事例をお届け

中小企業ビジネス支援サイト J-Net21

中小機構 HP >