

～チームで生産性を向上させるための仕事の進め方～

# 実践的仕事管理術（基本編）

[中小企業大学校 金沢キャンパス開催]

# 金沢

## キャンパス

組織マネジメント

### 研修のねらい

仕事が増える中、チームが効率的に仕事を進めて目標を達成し、成果を出すためには、管理者によるマネジメントが重要になります。

この研修では、チームが業績目標を達成していくために、「計画」「時間」「成果」の視点で業務プロセスを管理する方法を演習を交えて学びます。

### 研修の特徴

- ✓ メンバーの仕事の見える化と経営資源（人・モノ・金・時間）の有効活用の仕方がわかります。
- ✓ 日々の仕事を効率化する視点と改善方法を学びます。
- ✓ プロジェクトの立上げから管理までのポイント（勘所）を押さえます。

### 研修期間

2024年  
6/11<sup>火</sup>～12<sup>水</sup>

### 対象者

#### 管理者、新任管理者等

- ・ チームの生産性を高めたい方
- ・ マネジメントスキルを磨きたい方
- ・ プロジェクトマネジメントを学びたい方

定員 12名

受講料 22,000円(税込)

### 会場

中小企業基盤整備機構 北陸本部  
【中小企業大学校 金沢キャンパス】  
(金沢市広岡3-1-1 金沢パークビル9階)

月日	時間	科目	内容・ねらい
6/11 <sup>火</sup>	9:20-9:30	オリエンテーション	
	9:30-12:30	成果に直結する仕事の進め方	仕事の現状と問題点の整理や経営環境分析などによる課題を明確化した上で、目標を見据えたプロジェクトの立て方・進め方を学びます。 ・ 限りある経営資源の有効活用のための視点 ・ 計画から成果を導き出すステージごとの管理ポイント
	13:30-16:30	計画を管理する	限られた経営資源の有効活用を図るための計画の作り方を理解します。 ・ 目的と成果を直結させる ・ 目的を目標・課題へとブレイクダウンさせる ・ 図解でクリティカルに考える ・ メンバーの行動特性を考える
6/12 <sup>水</sup>	9:30-12:30	時間を管理する	平等にあたえられた時間を資源として捉え、有効活用を図ります。 ・ 目的と成果を時間で管理する ・ タイムマネジメントのノウハウ ・ スケジューリングと納期管理
	13:30-16:30	成果を管理する	業務管理（PDCA）を社内に浸透させ、継続的な効果を発揮するための方策を考えます。 ・ 経営資源（人・モノ・金・時間）の有機的な連関を創りこむ ・ 会議のファシリテーション手法 ・ 不測の事態に備える（リスクマネジメント） ・ 推進リーダーの養成
	16:30-16:40	修了証書授与	

※受講前に簡単な事前課題がございます。

※カリキュラムは都合により一部変更する場合がありますので、予めご了承ください。

### オススメポイント

今の仕事のやり方や考え方を、もっと効果的で実践的なものにアップデートしませんか？プロジェクトの立て方や進め方、時間や成果の管理など、成果への直結を狙う講座です。

### 講師紹介（敬称略）



株式会社創研 代表取締役

西原 裕（にしはら ゆたか）氏

中小企業診断士（情報部門）。株式会社創研で企業コンサルティングに従事し、経営企画室室長を経て、2000年に同社代表取締役役に就任。「人づくり、モノづくり、地域づくり」をテーマに人材育成、工場管理、生産現場改善、営業部門、新規創業、地域活性化等幅広い分野でのコンサルティング活動を行う一方、中小企業大学校をはじめ、各方面で研修講師として活躍中。



オンラインから簡単にお申し込みできます。

カンタン!

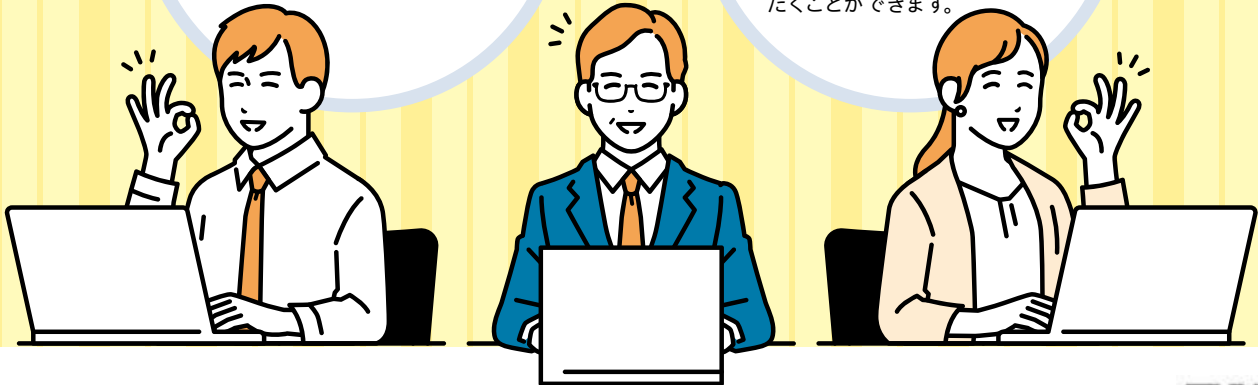
書類記入は  
不要です

初回申込時にWEB企業IDをご登録いただくと、次回ログインから会社情報などが自動で入力され、研修申込を簡略化できます。

便利!

申込履歴の  
確認ができます

WEB申込みでお申込みをいただくと、申込日、コース名、受講者情報などが記録され、過去の申込履歴などをご確認いただくことができます。



金沢キャンパス ホームページからお申し込みください。

<https://www.smrj.go.jp/institute/kanazawa/>

中小機構 金沢キャンパス



1 トップページ下部 **中小企業向け研修一覧** **[2024年度版]** をクリックし、ご受講したい研修を選択

※既に応募者が定員を超えている場合は、**キャンセル待ち** と表示されています。お申込み後、当校からのご連絡をお待ちください。

2 研修詳細ページ内の **Web申込み** をクリックし、お申込情報を入力

※ WEB 企業 ID をご登録済みの方：ページ左部にてログインいただくと、会社情報などが自動で入力されます。

WEB 企業 ID を未登録の方：お申込情報を入力時、「Web 企業 ID の登録」欄で「可」をご選択のうえ、お申込みください。  
(登録を希望されない場合は「否」を選択)

3 入力後、「確認画面へ」をクリックし、入力内容が正しければ「申込み実行」をクリック

⇒申込処理完了後、「事務連絡先担当者」欄で入力いただいたアドレス宛に確認メールが自動送信されます。  
(WEB 企業 ID を登録された方は、確認メールに従いパスワード設定を行ってください。)

➔ お申込み完了後、研修開講日の約1か月前頃に、当校から受講料振込みのご案内・受講案内等の文書をメールにてご送付します。

### 【受講対象企業】

資本金、従業員数のいずれかが下表に該当する中小企業の経営者・管理者・従業員・後継者の方に、ご受講いただけます。

業種	資本金	従業員数
製造業、運輸業、建設業、ソフトウェア業、情報処理サービス業、その他の業種(*)	3億円以下	300人以下
卸売業	1億円以下	100人以下
小売業	5千万円以下	50人以下
サービス業	5千万円以下	100人以下
旅館業	5千万円以下	200人以下

(\*)その他の業種には、鉱業、電気・ガス・熱供給・水道業、金融・保険業、不動産業等が含まれます。

(\*)経営コンサルタント等の中小企業の支援に関する事業を営む方、中小企業診断士・税理士・公認会計士・技術士等の中小企業支援に関連する資格を有する方、教育・研修事業者の方は受講をお断りする場合がありますので、あらかじめご了承ください。

(\*)財団法人・社団法人・医療法人・社会福祉法人・NPO法人等の団体は受講できませんのでご注意ください。

※国(厚生労働省)の「人材開発支援助成金」、「雇用調整助成金」、自治体、商工会議所等で**受講料・その他諸経費の全額又は一部を助成する制度**が設けられている場合があります。詳細は、各機関の担当窓口にお問い合わせください。

※応募者多数の場合は、1社からの受講人数を調整させていただく場合がございますので、あらかじめご了承ください。

※専用駐車場はございません。公共交通機関でお越しいただくか、ご自身で駐車場の手配をお願いします。

※宿泊施設はございません。宿泊が必要な方はご自身で手配をお願いします。