

～管理者としてさらにステップアップ、意識と行動を変革する～

中堅管理者研修

[中小企業大学校 金沢キャンパス開催]

研修のねらい

組織を支える中核となる中堅管理者には、更なる成長が求められており、高い意欲をもって能力向上に努めることが組織に活力を生み、企業の成長発展へと繋がっていきます。そして、経営環境が変化していく中で、管理者・リーダー自身も変化を見極めて行動ができる自律型人材へと成長することが求められています。

この研修では、新任管理者から中堅管理者へと脱皮し、より高いマネジメント能力を身につけることを目的とします。また、その土台である意識・意欲と組織をまとめる力を学び、自律型マネジメントを自社に浸透・定着させていくために自身の行動計画を策定します。

研修の特徴

- ✓ 管理者としての一定のキャリアを積んだ中堅管理者が突き当たる壁を乗り越える方法を習得します。
- ✓ 管理者、リーダーに求められる役割を「現場に即した行動」として学びます。
- ✓ 研修での学びを、自身の意識改革と行動改革につなげることを目指します。

研修期間

2024年
5/21^火～23^木

対象者

管理者

- ・管理者、リーダーとしてさらなる成長を目指す方
- ・将来の幹部候補として期待される方

定員 12名

受講料 29,000円(税込)

会場

中小企業基盤整備機構 北陸本部
【中小企業大学校 金沢キャンパス】
(金沢市広岡3-1-1 金沢パークビル9階)

月日	時間	科目	内容
5/21 ^火	9:20-9:30	オリエンテーション	
	9:30-17:30 昼休憩 12:30-13:30	・管理者の役割 ・効果的な リーダーシップ	現在の経営環境の変化を踏まえて、これからの時代の管理者に求められる職務と役割を学びます。 ・これからの管理者に求められる役割 ・マネジメントとは ・管理者の自己成長 ・リーダーシップのスタイルと機能 ・リーダーシップの発揮(演習)
5/22 ^水	9:30-17:30 昼休憩 12:30-13:30	・コミュニケーション 実践力の強化 ・問題解決手法の実践	管理者として部下の指導や育成、コーチング等を行う上で必要なコミュニケーションの手法を学び、演習を交えて実践力を高めます。 ・関係形成のコミュニケーション ・コミュニケーションの質を高める(演習) ・人材育成の考え方とその手法 ・問題解決の考え方 ・組織における課題形成の進め方(演習)
5/23 ^木	9:30-16:30 昼休憩 12:30-13:30	・自律した中堅管理者 としての行動計画	管理者としてステップアップするために不可欠な自身及び組織の“ビジョン”を明確にし、今後活躍していくための行動計画を作成します。 ・目指すべき管理者像 ・相互コーチング(演習) ・組織ビジョンの設定・明確化 ・行動計画の作成 ・行動宣言
	16:30-16:40	修了証書授与	

※カリキュラムは、都合により一部変更する場合がありますので、あらかじめご了承ください。

オススメ ポイント

管理者としてある程度実績を積んだ方が、それまでの自身の経験を活かし、「チームを牽引できる人材」としてより成長するための実践法が学べます。自身と組織のビジョンを明確にし、今後活躍していくための行動計画を作成します。

講師紹介(敬称略)



SDSネットワーク 代表
渡辺 章二(わたなべ しょうじ)氏

1963年横浜市生まれ。明治大学卒業後、横浜市職員、研修企業を経て2009年にSDSネットワークを設立。個人と組織の活性化のための研修プログラムを企画・運営。34年間に渡って大手企業や地方自治体等の研修の講師を担当し、受講者数は1万人を超える。現在は、「組織も個人もビジョン実現のための資源を内に持ち、新たな資源を手に入れる力も内に持っている」という基本姿勢のもと、マネジメント、リーダーシップ、部下育成力強化、問題解決、チームビルディング、キャリアデザイン、メンタルヘルスなどの研修を通じて組織と個人の活性化に貢献し続けている。



オンラインから簡単にお申し込みできます。

カンタン!

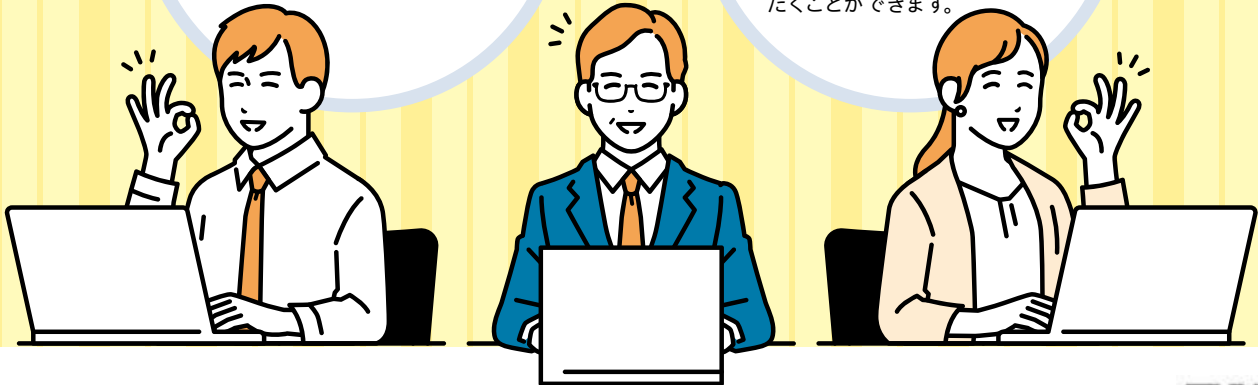
書類記入は
不要です

初回申込時にWEB企業IDをご登録いただくと、次回ログインから会社情報などが自動で入力され、研修申込を簡略化できます。

便利!

申込履歴の
確認ができます

WEB申込みでお申込みをいただくと、申込日、コース名、受講者情報などが記録され、過去の申込履歴などをご確認いただくことができます。



金沢キャンパス ホームページからお申し込みください。

<https://www.smrj.go.jp/institute/kanazawa/>

中小機構 金沢キャンパス



1 トップページ下部 **中小企業向け研修一覧 [2024年度版]** をクリックし、ご受講したい研修を選択

※既に応募者が定員を超えている場合は、**キャンセル待ち** と表示されています。お申込み後、当校からのご連絡をお待ちください。

2 研修詳細ページ内の **Web申込み** をクリックし、お申込情報を入力

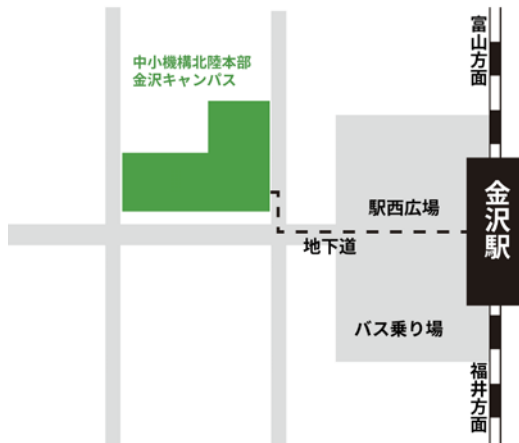
※ WEB 企業 ID をご登録済みの方：ページ左部にてログインいただくと、会社情報などが自動で入力されます。

WEB 企業 ID を未登録の方：お申込情報を入力時、「Web 企業 ID の登録」欄で「可」をご選択のうえ、お申込みください。
(登録を希望されない場合は「否」を選択)

3 入力後、「確認画面へ」をクリックし、入力内容が正しければ「申込み実行」をクリック

⇒申込処理完了後、「事務連絡先担当者」欄で入力いただいたアドレス宛に確認メールが自動送信されます。
(WEB 企業 ID を登録された方は、確認メールに従いパスワード設定を行ってください。)

➔ お申込み完了後、研修開講日の約1か月前頃に、当校から受講料振込みのご案内・受講案内等の文書をメールにてご送付します。



【受講対象企業】

資本金、従業員数のいずれかが下表に該当する中小企業の経営者・管理者・従業員・後継者の方に、ご受講いただけます。

業種	資本金	従業員数
製造業、運輸業、建設業、ソフトウェア業、情報処理サービス業、その他の業種(*)	3億円以下	300人以下
卸売業	1億円以下	100人以下
小売業	5千万円以下	50人以下
サービス業	5千万円以下	100人以下
旅館業	5千万円以下	200人以下

(*)その他の業種には、鉱業、電気・ガス・熱供給・水道業、金融・保険業、不動産業等が含まれます。

(*)経営コンサルタント等の中小企業の支援に関する事業を営む方、中小企業診断士・税理士・公認会計士・技術士等の中小企業支援に関連する資格を有する方、教育・研修事業者の方は受講をお断りする場合がありますので、あらかじめご了承ください。

(*)財団法人・社団法人・医療法人・社会福祉法人・NPO法人等の団体は受講できませんのでご注意ください。

※国（厚生労働省）の「人材開発支援助成金」、「雇用調整助成金」、自治体、商工会議所等で**受講料・その他諸経費の全額又は一部を助成する制度**が設けられている場合があります。詳細は、各機関の担当窓口にお問い合わせください。

※応募者多数の場合は、1社からの受講人数を調整させていただく場合がございますので、あらかじめご了承ください。

※専用駐車場はございません。公共交通機関でお越しいただくか、ご自身で駐車場の手配をお願いします。

※宿泊施設はございません。宿泊が必要な方はご自身で手配をお願いします。