

# ～チームを育てるコミュニケーションスキルを磨く～ 職場を円滑に！若手リーダー研修（福井）

サテライト・ゼミ  
in 福井

階層別

[福井市開催]

## 研修のねらい

人手不足が著しい中小企業において、社員の定着とその成長は不可欠であり、最も重要な課題です。

この研修では、企業を今後支える“核”となるリーダークラスの方が伸びやかに成長し、組織に大きく貢献するために必要となる知識・スキルを学びます。

## 研修のポイント

- ☑ 自身を取り巻く環境を、上手にコントロールするためのポイントを学びます。
- ☑ 他者との信頼関係を構築する方法についての理解が深まります。

## 研修期間

2024年  
5/14(火)～15(水)

## 対象者

管理者、新任管理者、  
職場リーダー

- ・ 職場のリーダーとして業務を担っている方
- ・ 今後、管理者としての役割が期待される方
- ・ 職場のコミュニケーションを改善し活性化させたい方

定員 12名

受講料 22,000円(税込)

## 会場

福井市地域交流プラザ

福井市手寄1丁目4番1号 アオッサ(AOSSA)6階601C

◇電車ご利用の方

JR福井駅東口から徒歩1分

えちぜん鉄道「福井駅」から徒歩1分

福井鉄道「福井駅」から徒歩2分

アクセス詳細はこちら

<https://www.city.fukui.lg.jp/kyoiku/gakusyu/sgakusyu/p021674.html>

月日	時間	科目	内容
5/14 火	9:20-9:30	オリエンテーション	
	9:30-12:30	若手リーダーに求められる役割と期待	若手リーダーに求められる職務と期待について、講義と演習を通じて学びます。 ・ 自職場における自身の立場を考える ・ リーダーに必要とされる能力 ・ メンタルケアについて（セルフケア、ラインケア）
	13:30-16:30	自己分析と他者へのコミュニケーション手法を学ぶ（講義・演習）	職場の内外において、良好な信頼関係を構築するためのコミュニケーションのとり方について具体的に学びます。 ・ 自身の傾向を知る ・ アサーショントレーニング（相手の立場を尊重しながらも自身の考えを伝える訓練） ・ コミュニケーションの自己診断
5/15 水	9:30-12:30		
	13:30-16:30	職場を牽引する若手リーダーとしての行動	これまでの学びを振り返り、職場で実行する行動プランを検討します。 ・ 行動計画の作成 ・ グループ発表 ・ まとめ
	16:30-16:40	修了証書授与	

※カリキュラムは、都合により一部変更する場合がありますので、あらかじめご了承ください。

## オススメポイント

リーダーに不可欠な素養である「コミュニケーション力」について、「新任管理者研修」よりも重点的に学びます。「正しい事を言うだけではチームは動かない!」。実践的な「人を動かすことが出来る伝え方」を豊富なワークとともに習得します。

## 講師紹介(敬称略)



コンサルタントネットワーク株式会社 取締役副社長 / 人材育成チーフ・プロデューサー

本田 祐美 (ほんだ ゆみ) 氏

元RSK山陽放送アナウンサー。メンタルヘルスラインケアⅡ種、上級心理カウンセラー、行動心理士等を取得。福岡県出身。北九州市立大学卒業後、岡山県RSK山陽放送にアナウンサーとして入社。テレビでは夕方ワイド番組の顔となり、ラジオでは「アノンシスト賞最優秀賞」を受賞。研修では、思いやりとツボを押えた分かりやすい語り口に定評があり、各地に多くのファンがいる。笑えて堪えるコンプライアンス研修もリピート多数。からっとした陽気さが魅力。



オンラインから簡単にお申し込みできます。

カンタン!

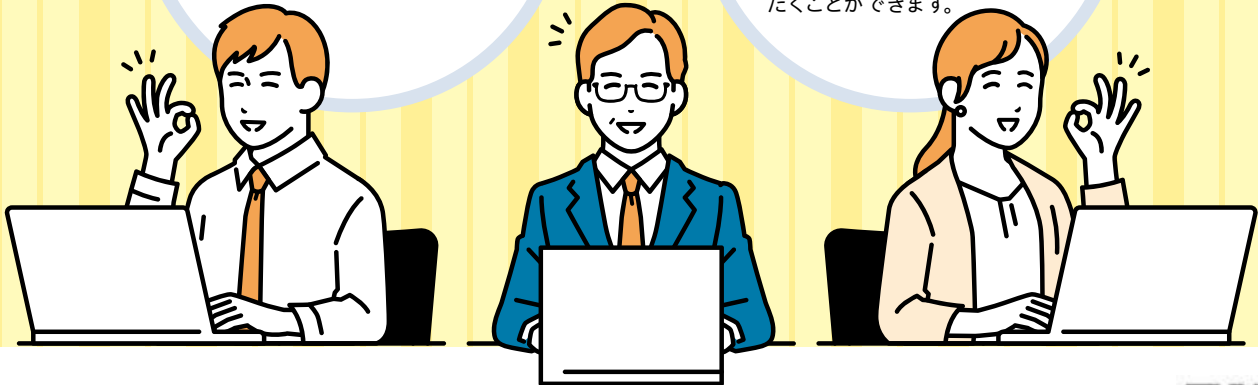
書類記入は  
不要です

初回申込時にWEB企業IDをご登録いただくと、次回ログインから会社情報などが自動で入力され、研修申込を簡略化できます。

便利!

申込履歴の  
確認ができます

WEB申込みでお申込みをいただくと、申込日、コース名、受講者情報などが記録され、過去の申込履歴などをご確認いただくことができます。



金沢キャンパス ホームページからお申し込みください。

<https://www.smrj.go.jp/institute/kanazawa/>

中小機構 金沢キャンパス



1 トップページ下部 **中小企業向け研修一覧 [2024年度版]** をクリックし、ご受講したい研修を選択

※既に応募者が定員を超えている場合は、**キャンセル待ち** と表示されています。お申込み後、当校からのご連絡をお待ちください。

2 研修詳細ページ内の **Web申込み** をクリックし、お申込情報を入力

※ WEB 企業 ID をご登録済みの方：ページ左部にてログインいただくと、会社情報などが自動で入力されます。

WEB 企業 ID を未登録の方：お申込情報を入力時、「Web 企業 ID の登録」欄で「可」をご選択のうえ、お申込みください。  
(登録を希望されない場合は「否」を選択)

3 入力後、「確認画面へ」をクリックし、入力内容が正しければ「申込み実行」をクリック

⇒申込処理完了後、「事務連絡先担当者」欄で入力いただいたアドレス宛に確認メールが自動送信されます。  
(WEB 企業 ID を登録された方は、確認メールに従いパスワード設定を行ってください。)

▶ お申込み完了後、研修開講日の約1か月前頃に、当校から受講料振込みのご案内・受講案内等の文書をメールにてご送付します。

## 【受講対象企業】

資本金、従業員数のいずれかが下表に該当する中小企業の経営者・管理者・従業員・後継者の方に、ご受講いただけます。

業種	資本金	従業員数
製造業、運輸業、建設業、ソフトウェア業、情報処理サービス業、その他の業種 <sup>(*)</sup>	3億円以下	300人以下
卸売業	1億円以下	100人以下
小売業	5千万円以下	50人以下
サービス業	5千万円以下	100人以下
旅館業	5千万円以下	200人以下

(\*)その他の業種には、鉱業、電気・ガス・熱供給・水道業、金融・保険業、不動産業等が含まれます。

(\*)経営コンサルタント等の中小企業の支援に関する事業を営む方、中小企業診断士・税理士・公認会計士・技術士等の中小企業支援に関連する資格を有する方、教育・研修事業者の方は受講をお断りする場合がありますので、あらかじめご了承ください。

(\*)財団法人・社団法人・医療法人・社会福祉法人・NPO法人等の団体は受講できませんのでご注意ください。

※国（厚生労働省）の「人材開発支援助成金」、「雇用調整助成金」、自治体、商工会議所等で**受講料・その他諸経費の全額又は一部を助成する制度**が設けられている場合があります。詳細は、各機関の担当窓口にお問い合わせください。

※応募者多数の場合は、1社からの受講人数を調整させていただく場合がございますので、あらかじめご了承ください。

※専用駐車場はございません。公共交通機関でお越しいただくか、ご自身で駐車場の手配をお願いします。

※宿泊施設はございません。宿泊が必要な方はご自身で手配をお願いします。