

～チームと仕事を動かせる人材になる～

新任管理者研修

[中小企業大学校 金沢キャンパス開催]

金沢
キャンパス

階層別

研修のねらい

企業を取り巻く経営環境が著しく変化している昨今、組織の中核を担う管理者の役割は益々重要なものとなります。それは単にトップと現場との橋渡し役ということにとどまらず、管理者には組織的かつ効率的な事業展開を推進する責任者という位置付けも期待され、その果たすべき責任は極めて大きいといえます。

この研修では、管理者に求められる役割について理解した上で、管理者として必要となるマネジメントの知識・スキルを学び、自身のリーダーシップ（目標）を設定し、その実現に向けたアクションプランの策定に取り組みます。

研修の特徴

- ✓ 管理者として求められる役割と能力について理解し、マネジメントスキルを実践的に学びます。
- ✓ 管理者として部下とのコミュニケーションを深め能力を引き出すとともに組織活性化のためのスキルを学びます。
- ✓ 自らのリーダーシップの目標を実現するためのアクションプランを策定します。

研修期間

2024年
4/23^火～25^木

対象者

新任管理者、管理者候補等

- ・初めて部下を持つリーダーの方
(1、2年程度の経験を積んだ方も対象)
- ・将来的に管理者等として期待される方

定員 12名

受講料 29,000円(税込)

会場

中小企業基盤整備機構 北陸本部
【中小企業大学校 金沢キャンパス】
(金沢市広岡3-1-1 金沢パークビル9階)

月日	時間	科目	内容・ねらい
4/23 火	9:20-9:30	オリエンテーション	
	9:30-12:30	管理者に求められる役割と能力	管理者は自身の立場や役割を認識した上で、企業から求められている管理者の役割と能力について学びます。 ・忙しい仕事を取り巻く環境の変化を理解する ・モノと情報の整理整頓でシンプルに考える ・管理者の3つのスキルを身につける
	13:30-17:30	リーダーシップとコミュニケーション	リーダーシップを発揮するためには、部下との信頼関係の構築を進めていくことが重要です。職場における部下との円滑なコミュニケーションのポイントについて、演習を交えて学びます。 ・ペア演習：コミュニケーションの基本スキル（傾聴と質問のスキル） ・グループ演習：図解で説得する！△○□のロジカルコミュニケーションの実践スキル ・ペア演習：自分を知り相手を理解することでコミュニケーションを磨く心理学を演習で学ぶ。
4/24 水	9:30-14:30 昼休憩 12:30-13:30	人材育成の考え方と部下の指導・育成方法	“組織”と“ヒト”を活性化させ、成長させる部下への指導方法・部下育成の進め方について学びます。 ・「作業の知識があっても作業が出来ない部下」と「作業は出来るけど技術を教えられない先輩」 ・知識と技術と技能の違い ・形式知と暗黙知、暗黙知の見える化 1枚の絵「お父さんの日曜日」 ・グループ演習：図解化で学ぶ作業分解の実践スキル
	14:30-17:30	問題解決の基本	問題の本質、問題発見から問題解決までのプロセス（基本）を学びます。また、論理的思考法を中心に、職場で発生する問題の対処方法について学びます。 ・コーチングスキルで部下・後輩の問題を明確にする ・トヨタ8ステップの問題表現と改善課題の設定の極意 ・個人演習とグループ討議：仕事の問題表現と△図解で論点整理 ・会議やミーティングでの発言のさせ方（司会進行スキル）、質疑応答の進め方
4/25 木	9:30-12:30		
	13:30-16:30	自身のリーダーシップを考える	客観的に自分の考え方、行動の傾向を分析し、自身のリーダーシップスタイルを把握します。その上で、自身に相応しいリーダーシップ（目標）を設定し、実現に向けた「アクションプラン」を作成します。 ・3日間の研修のまとめ（受講報告の論点整理）演習：受講論点のマップ作成 ・個人演習：職場活性化の実践計画作成 ・グループ討議：実践に向けた行動計画の策定をメンバーが支援する
	16:30-16:40	修了証書授与	

※受講前に簡単な事前課題がございます。

※カリキュラムは、都合により一部変更する場合がありますので、あらかじめご了承ください。

オススメポイント

管理者として、自身の立ち位置に戸惑っていませんか？管理者の役割・能力の全体像について概観を理解し、チームと仕事を「動かせる」人材になる必要要素を学び、今後リーダーとして歩むべき道筋を見据えることができます。

講師紹介（敬称略）



株式会社創研 代表取締役

西原 裕（にしはら ゆたか）氏

中小企業診断士（情報部門）。株式会社創研で企業コンサルティングに従事し、経営企画室室長を経て、2000年に同社代表取締役に就任。「人づくり、モノづくり、地域づくり」をテーマに人材育成、工場管理、生産現場改善、営業部門、新規創業、地域活性化等幅広い分野でのコンサルティング活動を行う一方、中小企業大学校をはじめ、各方面で研修講師として活躍中。



オンラインから簡単にお申し込みできます。

カンタン!

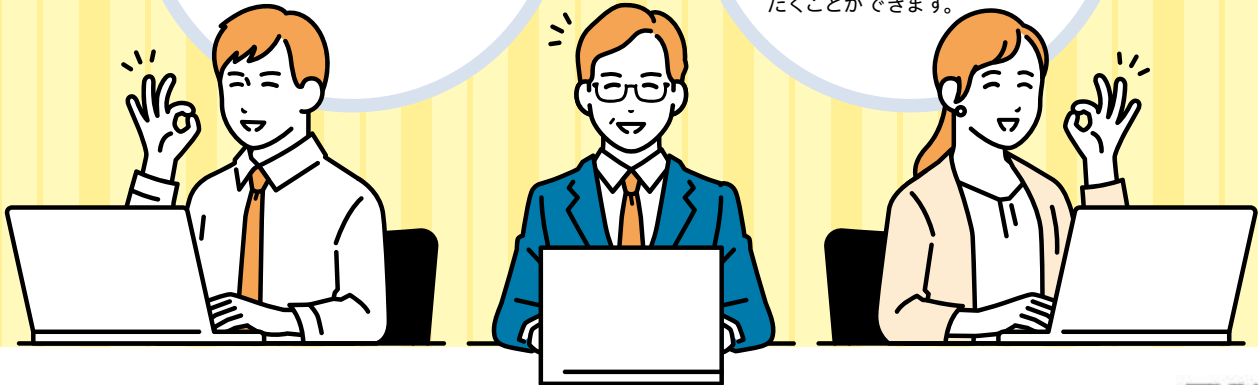
書類記入は
不要です

初回申込時にWEB企業IDをご登録いただくと、次回ログインから会社情報などが自動で入力され、研修申込を簡略化できます。

便利!

申込履歴の
確認ができます

WEB申込みでお申込みをいただくと、申込日、コース名、受講者情報などが記録され、過去の申込履歴などをご確認いただくことができます。



金沢キャンパス ホームページからお申し込みください。

<https://www.smrj.go.jp/institute/kanazawa/>

中小機構 金沢キャンパス



1 トップページ下部 **中小企業向け研修一覧 [2024年度版]** をクリックし、ご受講したい研修を選択

※既に応募者が定員を超えている場合は、**キャンセル待ち** と表示されています。お申込み後、当校からのご連絡をお待ちください。

2 研修詳細ページ内の **Web申込み** をクリックし、お申込情報を入力

※ WEB 企業 ID をご登録済みの方：ページ左部にてログインいただくと、会社情報などが自動で入力されます。

WEB 企業 ID を未登録の方：お申込情報を入力時、「Web 企業 ID の登録」欄で「可」をご選択のうえ、お申込みください。
(登録を希望されない場合は「否」を選択)

3 入力後、「確認画面へ」をクリックし、入力内容が正しければ「申込み実行」をクリック

⇒申込処理完了後、「事務連絡先担当者」欄で入力いただいたアドレス宛に確認メールが自動送信されます。
(WEB 企業 ID を登録された方は、確認メールに従いパスワード設定を行ってください。)

➔ お申込み完了後、研修開講日の約1か月前頃に、当校から受講料振込みのご案内・受講案内等の文書をメールにてご送付します。

【受講対象企業】

資本金、従業員数のいずれかが下表に該当する中小企業の経営者・管理者・従業員・後継者の方に、ご受講いただけます。

業種	資本金	従業員数
製造業、運輸業、建設業、ソフトウェア業、情報処理サービス業、その他の業種(*)	3億円以下	300人以下
卸売業	1億円以下	100人以下
小売業	5千万円以下	50人以下
サービス業	5千万円以下	100人以下
旅館業	5千万円以下	200人以下

(*)その他の業種には、鉱業、電気・ガス・熱供給・水道業、金融・保険業、不動産業等が含まれます。

(*)経営コンサルタント等の中小企業の支援に関する事業を営む方、中小企業診断士・税理士・公認会計士・技術士等の中小企業支援に関連する資格を有する方、教育・研修事業者の方は受講をお断りする場合がありますので、あらかじめご了承ください。

(*)財団法人・社団法人・医療法人・社会福祉法人・NPO法人等の団体は受講できませんのでご注意ください。

※国(厚生労働省)の「人材開発支援助成金」、「雇用調整助成金」、自治体、商工会議所等で**受講料・その他諸経費の全額又は一部を助成する制度**が設けられている場合があります。詳細は、各機関の担当窓口にお問い合わせください。

※応募者多数の場合は、1社からの受講人数を調整させていただく場合がございますので、あらかじめご了承ください。

※専用駐車場はございません。公共交通機関でお越しいただくか、ご自身で駐車場の手配をお願いします。

※宿泊施設はございません。宿泊が必要な方はご自身で手配をお願いします。