

～組織の中で起こる問題解決の実践力を身につける～

# 事例で学ぶ人材マネジメント講座

【中小企業大学校 金沢キャンパス開催】

## 研修のねらい

価値観の多様化に伴う社員の定着率の低下、部門内外での意見や感情の対立、消極的で自らの意見を表明しない部下…あらゆる環境が目まぐるしく変化し予測できない昨今の環境では、管理者に様々な問題を突きつけます。

本研修では、マネジメントを襲う組織や人の様々な問題をいかに解決し、強い組織を作り上げていくかについて、事例を通じて考え、明日からの実践力を身につけます。研修のまとめとして、自部門のマネジメント改善プランを策定します。

## 研修の特徴

- 今日の組織の中で起こる代表的なマネジメント上の問題がわかります。
- 各事例のディスカッションを通じて、解決のための方法を考えます。
- 自部門のマネジメントの改善プランを策定します。

## 研修期間

2023年  
11 / 21<sup>火</sup>～22<sup>水</sup>

## 対象者

### 経営者、経営幹部等

- ・ 職場のチーム力を高めたい方
- ・ 部下育成に悩んでいる方
- ・ 部門間の関係構築に悩んでいる方

定員 **12名**

受講料 **22,000円**(税込)

## 会場

中小企業基盤整備機構 北陸本部  
【中小企業大学校 金沢キャンパス】  
(金沢市広岡3-1-1 金沢パークビル9階)

月日	時間	科目	内容
11 / 21 <sup>火</sup>	9:20-9:30	オリエンテーション	
	9:30-12:30	【事例1】 「チームビルディング」	まとまりのないチームの事例を検討して、チーム力を高める方法を考えます。 ・ チームビルディングと方針管理 ・ 組織成立の条件
	13:30-15:30	【事例2】 「部下育成と部下指導」	消極的な部下、中々成長しない部下をどのように育成するか等、部下育成の解決策を考えます。 ・ 育成と指導の違い ・ 自己効力感を向上する育成方法
11 / 22 <sup>水</sup>	15:30-17:30	【事例3】 「部門内外の協力関係構築」	挨拶もしない、責任を回避する、そんな非協力的な組織をどうしたらよいのか?について解決策を考えます。 ・ 心理的安全性と不安のマネジメント ・ 構造化と配慮のリーダーシップ
	9:30-12:30	【事例4】 「衝突の解消」	部下同士や部門間同士の感情的な対立をいかに解消するかについて解決策を考えます。 ・ 部下同士の対立 ・ コンフリクトマネジメント
	13:30-15:30	【事例5】 「部下の心の支援」	性格は良いが自信が持てない部下、このままではメンタル不調で休みかねない部下など部下支援の解決策を考えます。 ・ カウンセリングマインドと積極的傾聴 ・ ABCDE理論による心理的支援の方法
	15:30-17:30	自部門のマネジメント改善プランの策定	今までの事例を振り返りながら、自部門のマネジメント改善プランを作成します。
	17:30-17:40	修了証書の授与	

※カリキュラムは、都合により一部変更する場合がありますので、あらかじめご了承ください。

## オススメポイント

消極的な部下や心の支援が必要な部下、部門間の対立、責任回避したがるチーム…そんな組織の「あるある」な事例を通じて、管理者がどのように対応し解決していくべきか、実践方式で学びます。

## 講師紹介(敬称略)



溝井&パートナー経営コンサルティング事務所 代表  
**溝井 伸彰** (みぞい のぶあき)

明治大学政治経済学部卒業後、広告代理店、CIコンサルティングファーム、中小企業を顧客とするコンサルティング会社での事業部長を経て現職。現在は、中小企業大学校研修講師、産業能率大学通信課程兼任教員等のほか、顧問契約を結ぶクライアント企業に実践的な経営支援を行う。専門領域は、事業戦略の構築支援、マネジメント、世代交代を迎える企業の幹部養成等のほか心理的技法を用いたコーチング、企業文化形成等。「専門家集団で、人の可能性を最大化する」合同会社いしずえ 代表社員。中小企業診断士、REBT心理士。



コンサルティングオフィス山田 代表  
**山田 裕一** (やまだ ゆういち)

中小企業診断士。大手会計事務所にて10年間勤務したのちに、中小企業診断士として独立。得意分野は、ヒューマンリソースマネジメントをベースにした、働き甲斐改革。財務、税務会計。常に、5社程度のクライアントの支援を行うと共に、群馬県産業支援機構にて、様々な分野の経営支援に取り組んでいる。合同会社いしずえパートナーコンサルタント。モットーは、真摯であること。情熱を持った支援を行うこと。会社、社長、そこで働く従業員の方、皆が幸せになれるような支援を行うため、現在は心理技法の一つであるREBTの修学をしている。



令和5年度開講コースから、原則、WEB申込のみとさせていただきます。

カンタン!

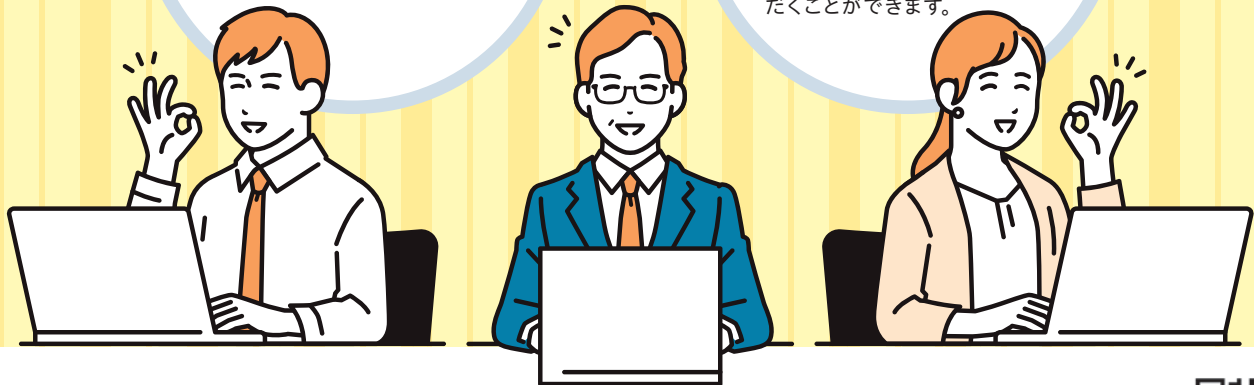
書類記入が  
不要になります

初回申込時にWEB企業IDをご登録いただくと、次回ログインから会社情報などが自動で入力され、研修申込を簡略化できます。

便利!

申込履歴の  
確認ができます

WEB申込みでお申込みをいただくと、申込日、コース名、受講者情報などが記録され、過去の申込履歴などをご確認いただくことができます。



金沢キャンパス ホームページからお申込みください。

<https://www.smrj.go.jp/institute/kanazawa/>

中小機構 金沢キャンパス



1 トップページ下部 **中小企業向け研修一覧 [2023年度版]** をクリックし、ご受講したい研修を選択

※既に応募者が定員を超えている場合は、**キャンセル待ち** と表示されています。お申込み後、当校からのご連絡をお待ちください。

2 研修詳細ページ内の **Web申込み** をクリックし、お申込情報を入力

※ WEB 企業 ID をご登録済みの方：ページ左部にてログインいただくと、会社情報などが自動で入力されます。

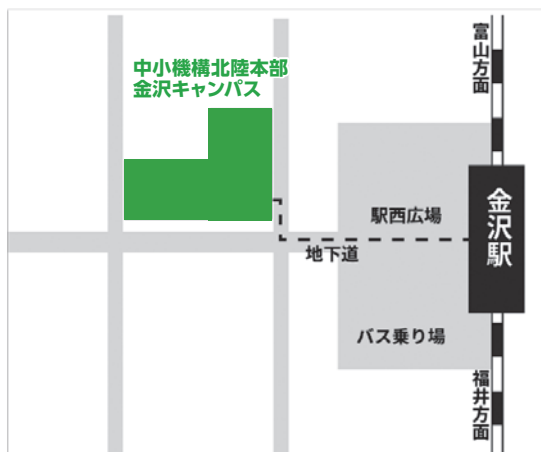
WEB 企業 ID を未登録の方：お申込情報を入力時、「Web 企業 ID の登録」欄で「可」をご選択のうえ、お申込みください。  
(登録を希望されない場合は「否」を選択)

3 入力後、「確認画面へ」をクリックし、入力内容が正しければ「申込み実行」をクリック

⇒申込処理完了後、「事務連絡先担当者」欄で入力いただいたアドレス宛に確認メールが自動送信されます。

(WEB 企業 ID を登録された方は、確認メールに従いパスワード設定を行ってください。)

➔ お申込み完了後、研修開講日の約1か月前頃に、当校から受講料振込みのご案内・受講案内等の文書をメールにてご送付します。



### 【受講対象企業】

資本金、従業員数のいずれかが下表に該当する中小企業の経営者・管理者・従業員・後継者の方に、ご受講いただけます。

業種	資本金	従業員数
製造業、運輸業、建設業、ソフトウェア業、情報処理サービス業、その他の業種(*)	3億円以下	300人以下
卸売業	1億円以下	100人以下
小売業	5千万円以下	50人以下
サービス業	5千万円以下	100人以下
旅館業	5千万円以下	200人以下

(\*)その他の業種には、鉱業、電気・ガス・熱供給・水道業、金融・保険業、不動産業等が含まれます。

(\*)経営コンサルタント等の中小企業の支援に関する事業を営む方、中小企業診断士・税理士・公認会計士・技術士等の中小企業支援に関連する資格を有する方、教育・研修事業者の方は受講をお断りする場合がありますので、あらかじめご了承ください。

(\*)財団法人・社団法人・医療法人・社会福祉法人・NPO法人等の団体は受講できませんのでご注意ください。

※国(厚生労働省)、自治体、商工会議所等で**受講料・その他諸経費の全額又は一部を助成する制度**が設けられている場合があります。詳細は、各機関の担当窓口にお問い合わせください。

※応募者多数の場合は、1社からの受講人数を調整させていただく場合がございますので、あらかじめご了承ください。

※専用駐車場はございません。公共交通機関でお越しいただくか、ご自身で駐車場の手配をお願いします。

※宿泊施設はございません。宿泊が必要な方はご自身で手配をお願いします。