

～ OJT で実践できる部下の仕事スキルアップ～ チーム力を高める！フォロワーシップ講座

[中小企業大学校 金沢キャンパス開催]

研修のねらい

仕事が複雑化する現在、チーム内では担当が細分化され、上司・部下の役割が変わってきています。上司にはリーダーシップが、部下にはフォロワーシップが、いっそう強く求められるようになっていきます。

本研修では、部下のフォロワーシップの磨き方について、OJT で実践できる部下力を体験しながら学びます。フォロワーシップの理解を通じて、OJT の最前線で実践できる上司の「教え方」と部下の「教わり方」の両方を職場で実践できるようになります。

研修の特徴

- フォロワーシップの3つのスキルを演習で体験する
- これまでの社会経験を振り返り、自分自身の行動特性を知ることでフォロワーシップを理解する
- OJT の最前線で実践できる上司の「教え方」と部下の「教わり方」を学ぶ

研修期間

2023年
11/30^木～12/1^金

対象者

新任管理者、管理者候補等

- ・ チームの生産性を高めたい方
- ・ マネジメントスキルを磨きたい方
- ・ 部下指導、部下育成を学びたい方

定員 **12名**

受講料 **22,000円**(税込)

会場

中小企業基盤整備機構 北陸本部
【中小企業大学校 金沢キャンパス】
(金沢市広岡3-1-1 金沢パークビル9階)

月日	時間	科目	内容
11/30 ^木	9:20-9:30	オリエンテーション	
	9:30-12:30	フォロワーシップを理解する①	仕事をとりまく環境変化、キャリアマップ作成等について、講義・個人演習・グループディスカッションを通じて学びます。 ・ 私たちの仕事を取り巻く環境の変化 ・ これまでの仕事と人脈の振り返り ・ 部下のキャリア形成とフォロワーシップ
	13:30-16:30	フォロワーシップを理解する②	OJTのコミュニケーションスキル、行動特性の見える化等について、講義・個人演習・ペア演習・グループディスカッションを通じて学びます。 ・ コミュニケーションスキルの体験 ・ 自分を知ることで職場のメンバーを巻き込む
12/1 ^金	9:30-12:30	フォロワーシップを実践する①	伝える難しさや質問の重要性、フォロワーの3つのスキル、形式知と暗黙知等について、グループ演習を通じて学びます。 ・ 演習で振り返るフォロワーシップ ・ 演習で体験する匠の技を盗むスキル ・ 匠の技を承継するためのOJTスキル
	13:30-16:30	フォロワーシップを実践する②	OJT実践計画の策定、今後の具体的な行動目標の設定等について、個人演習・グループディスカッションを通じて学びます。 ・ 仕事のスキルの見える化と承継計画 ・ 2日間の研修のまとめと研修報告作成
	16:30-16:40	修了証書の授与	

※受講前に簡単な事前課題がございます。

※カリキュラムは、都合により一部変更する場合がありますので、あらかじめご了承ください。

オススメポイント

団結力のあるチームを目指すためには、上司のリーダーシップだけではなく、部下として「フォロワーシップ」を磨くことも重要です。自身がチームやリーダーを支える一員になるために必要なスキルを、演習で実際に体験しながら学びます。

講師紹介(敬称略)



株式会社創研 代表取締役

西原 裕 (にしはら ゆたか)

中小企業診断士(情報部門)。株式会社創研で企業コンサルティングに従事し、経営企画室室長を経て、2000年に同社代表取締役役に就任。「人づくり、モノづくり、地域づくり」をテーマに人材育成、工場管理、生産現場改善、営業部門、新規創業、地域活性化等幅広い分野でのコンサルティング活動を行う一方、中小企業大学校をはじめ、各方面で研修講師として活躍中。



令和5年度開講コースから、原則、WEB申込のみとさせていただきます。

カンタン!

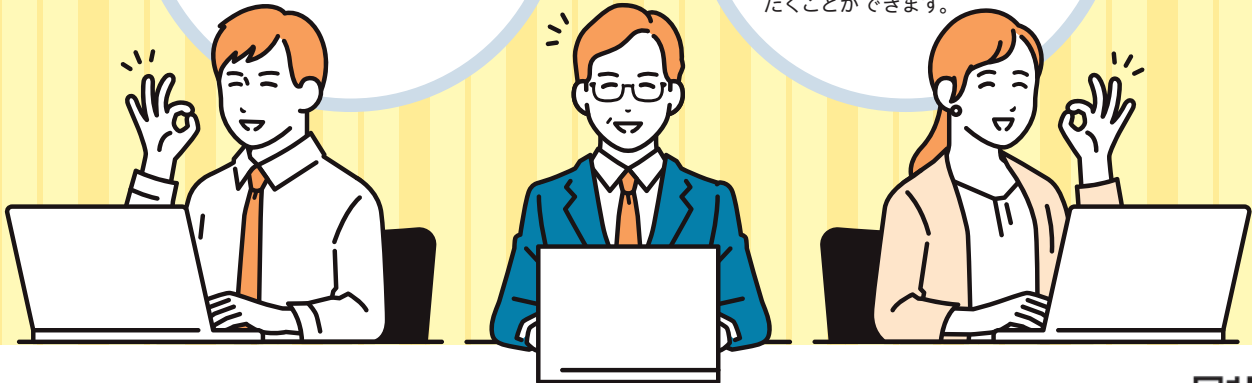
書類記入が
不要になります

初回申込時にWEB企業IDをご登録いただくと、次回ログインから会社情報などが自動で入力され、研修申込を簡略化できます。

便利!

申込履歴の
確認ができます

WEB申込みでお申込みをいただくと、申込日、コース名、受講者情報などが記録され、過去の申込履歴などをご確認いただくことができます。



金沢キャンパス ホームページからお申込みください。

<https://www.smrj.go.jp/institute/kanazawa/>

中小機構 金沢キャンパス



1 トップページ下部 **中小企業向け研修一覧** **[2023年度版]** をクリックし、ご受講したい研修を選択

※既に応募者が定員を超えている場合は、**キャンセル待ち** と表示されています。お申込み後、当校からのご連絡をお待ちください。

2 研修詳細ページ内の **Web申込み** をクリックし、お申込情報を入力

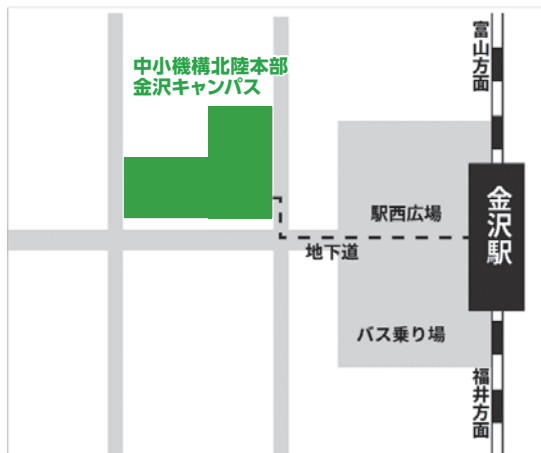
※ WEB 企業 ID をご登録済みの方：ページ左部にてログインいただくと、会社情報などが自動で入力されます。

WEB 企業 ID を未登録の方：お申込情報を入力時、「Web 企業 ID の登録」欄で「可」をご選択のうえ、お申込みください。
(登録を希望されない場合は「否」を選択)

3 入力後、「確認画面へ」をクリックし、入力内容が正しければ「申込み実行」をクリック

⇒申込処理完了後、「事務連絡先担当者」欄で入力いただいたアドレス宛に確認メールが自動送信されます。
(WEB 企業 ID を登録された方は、確認メールに従いパスワード設定を行ってください。)

➔ お申込み完了後、研修開講日の約1か月前頃に、当校から受講料振込みのご案内・受講案内等の文書をメールにてご送付します。



【受講対象企業】

資本金、従業員数のいずれかが下表に該当する中小企業の経営者・管理者・従業員・後継者の方に、ご受講いただけます。

業種	資本金	従業員数
製造業、運輸業、建設業、ソフトウェア業、情報処理サービス業、その他の業種(*)	3億円以下	300人以下
卸売業	1億円以下	100人以下
小売業	5千万円以下	50人以下
サービス業	5千万円以下	100人以下
旅館業	5千万円以下	200人以下

(*)その他の業種には、鉱業、電気・ガス・熱供給・水道業、金融・保険業、不動産業等が含まれます。

(*)経営コンサルタント等の中小企業の支援に関する事業を営む方、中小企業診断士・税理士・公認会計士・技術士等の中小企業支援に関連する資格を有する方、教育・研修事業者の方は受講をお断りする場合がありますので、あらかじめご了承ください。

(*)財団法人・社団法人・医療法人・社会福祉法人・NPO法人等の団体は受講できませんのでご注意ください。

※国(厚生労働省)、自治体、商工会議所等で**受講料・その他諸経費の全額又は一部を助成する制度**が設けられている場合があります。詳細は、各機関の担当窓口にお問い合わせください。

※応募者多数の場合は、1社からの受講人数を調整させていただく場合がございますので、あらかじめご了承ください。

※専用駐車場はございません。公共交通機関でお越しいただくか、ご自身で駐車場の手配をお願いします。

※宿泊施設はございません。宿泊が必要な方はご自身で手配をお願いします。