

仕事にやりがいと誇りが持てる職場を作り、活気溢れる生産的な会社を作る

社員の定着と活力を生む、「働きがい」ある職場の作り方

[中小企業大学校 金沢キャンパス開催]

金沢

キャンパス

人事・組織

研修のねらい

「退職者が増えた」、「採用しても辞めてしまう」、「部門の連携がうまくとれない」等の悩みを抱える企業では、「働きがいのある職場」と「社員と会社、社員同士の心理的な繋がり」といった社風が築けていない可能性があります。

この研修では、やみくもに採用活動を行う前に、まずは社員が「働きがい」を感じられる職場を培う方法を学び、社員の定着や社員が生き活きと働ける環境を整えた上で、採用活動に移るための土台作りについて学びます。

研修のポイント

- ☑ 人財の定着や生産性向上につながる仕組みが学べます
- ☑ 社員が生き活きと働くための具体的な方法が学べます
- ☑ 働きがいのある職場づくり計画を作成します

研修期間

2025年
2/14(金)

対象者

経営者、経営幹部

- ・社員の定着を図りたい企業の方
- ・現在の職場を活性化させたい方
- ・社員の自主性や柔軟性を高めたい方

※この研修は「本気で人財定着・育成・採用に取り組む管理者養成講座（6日間研修）」と一部内容が重複しますので、お申込みの際はご注意ください。

定員 12名

受講料 16,000円(税込)

会場

中小企業基盤整備機構 北陸本部
【中小企業大学校 金沢キャンパス】
(金沢市広岡3-1-1 金沢パークビル9階)

月日	時間	科目	内容
2/14 (金)	9:20-9:30	オリエンテーション	
	9:30-12:30 昼休憩 12:30-13:30	社員定着と活性化の エンゲージメント①	社員を定着・活性化させるポイントについて事例を交えながら整理します。 ●人材定着に必要な要素とアプローチ ・「働きやすさ」と「働きがい」 ・ワークエンゲージメントと従業員エンゲージメント ・エンゲージメントを高める効果
	13:30-16:30	社員定着と活性化の エンゲージメント②	ワークエンゲージメントを高める取り組みについて、会社として取り組む方法について学びます。 ●ワークエンゲージメントを高める取り組み ・心理的安全性の高い職場環境整備 ・社員へのキャリア支援
	16:30-16:40	修了証書授与	従業員エンゲージメントを高める取り組みについて、会社として取り組む方法について学びます。 ●従業員エンゲージメントを高める取り組み ・共通目的と貢献意欲 ・社内コミュニケーションの活性化
		エンゲージメント プランの作成 (演習)	研修のまとめとして、働きがいのある職場づくりのためのプランを検討します。 ●エンゲージメントの高い職場づくりに向けた自社・自部門の計画を作成する ・エンゲージメントに関する自社の現状と課題を明らかにする (演習) ・自社のエンゲージメントを高める取り組みについて検討する (演習)

※カリキュラムは、都合により一部変更する可能性がありますので、あらかじめご了承ください。

講師紹介 (敬称略)



社会保険労務士法人トゥービーワーク 代表社員
柳沢 隆 (やなぎさわ たかし) 氏

2007年中小企業診断士登録、2008年社会保険労務士登録、2010年やなぎさわ労務マネジメントを設立。2022年社会保険労務士法人トゥービーワークとして法人化。社会保険労務士として労働・社会保険手続き、給与計算、就業規則作成、助成金申請等の顧問業務に従事しながら、中小企業診断士として中小企業の経営支援も手掛ける。顧問先へのアドバイスは、経営全般から営業経験を活かした販路開拓支援、人事・賃金制度の設計・運用など多岐に渡っている。また、雇用管理や人事制度などのセミナー講師として実績を多数有している。



オンラインから簡単にお申し込みできます。

カンタン!

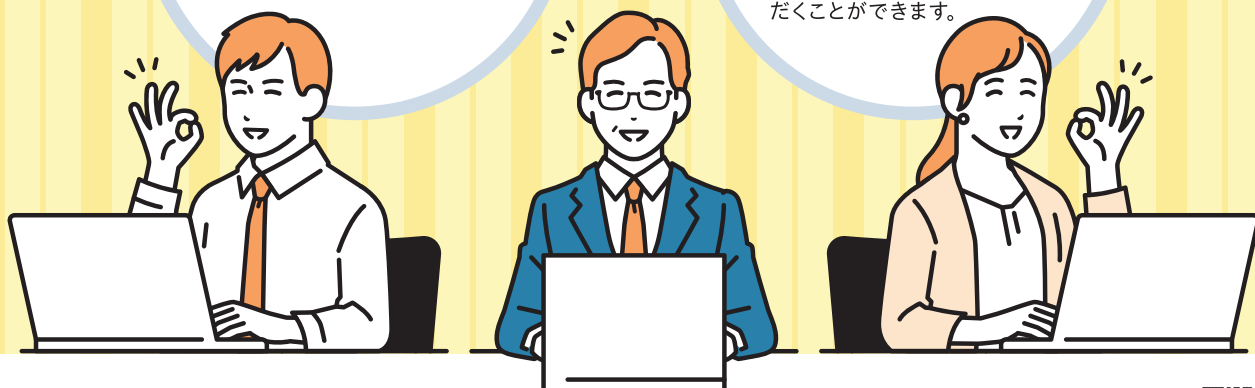
書類記入は
不要です

初回申込時にWEB企業IDをご登録いただくと、次回ログインから会社情報などが自動で入力され、研修申込を簡略化できます。

便利!

申込履歴の
確認ができます

WEB申込みでお申込みをいただくと、申込日、コース名、受講者情報などが記録され、過去の申込履歴などをご確認いただくことができます。



金沢キャンパス ホームページからお申し込みください。

<https://www.smrj.go.jp/institute/kanazawa/>

中小機構 金沢キャンパス



1 トップページ下部 **中小企業向け研修一覧 [2024年度版]** をクリックし、ご受講したい研修を選択

※既に応募者が定員を超えている場合は、**キャンセル待ち** と表示されています。お申込み後、当校からのご連絡をお待ちください。

2 研修詳細ページ内の **Web申込み** をクリックし、お申込情報を入力

※ WEB 企業 ID をご登録済みの方：ページ左部にてログインいただくと、会社情報などが自動で入力されます。

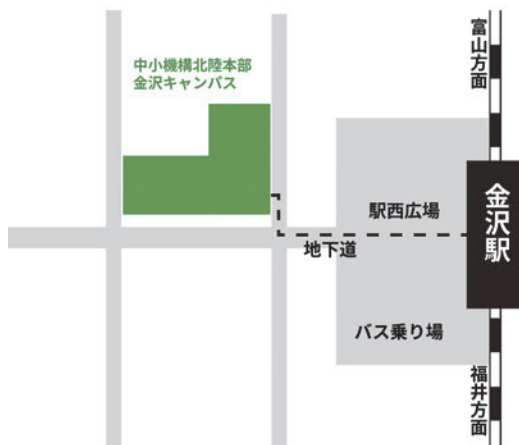
WEB 企業 ID を未登録の方：お申込情報を入力時、「Web 企業 ID の登録」欄で「可」をご選択のうえ、お申込みください。
(登録を希望されない場合は「否」を選択)

3 入力後、「確認画面へ」をクリックし、入力内容が正しければ「申込み実行」をクリック

⇒申込処理完了後、「事務連絡先担当者」欄で入力いただいたアドレス宛に確認メールが自動送信されます。

(WEB 企業 ID を登録された方は、確認メールに従いパスワード設定を行ってください。)

➔ お申込み完了後、研修開講日の約1か月前頃に、当校から受講料振込みのご案内・受講案内等の文書をメールにてご送付します。



【受講対象企業】

資本金、従業員数のいずれかが下表に該当する中小企業の経営者・管理者・従業員・後継者の方に、ご受講いただけます。

業種	資本金	従業員数
製造業、運輸業、建設業、ソフトウェア業、情報処理サービス業、その他の業種(*)	3億円以下	300人以下
卸売業	1億円以下	100人以下
小売業	5千万円以下	50人以下
サービス業	5千万円以下	100人以下
旅館業	5千万円以下	200人以下

(*)その他の業種には、鉱業、電気・ガス・熱供給・水道業、金融・保険業、不動産業等が含まれます。

(*)経営コンサルタント等の中小企業の支援に関する事業を営む方、中小企業診断士・税理士・公認会計士・技術士等の中小企業支援に関連する資格を有する方、教育・研修事業者の方は受講をお断りする場合がありますので、あらかじめご了承ください。

(*)財団法人・社団法人・医療法人・社会福祉法人・NPO法人等の団体は受講できませんのでご注意ください。

※国(厚生労働省)の「人材開発支援助成金」、「雇用調整助成金」、自治体、商工会議所等で**受講料・その他諸経費の全額又は一部を助成する制度**が設けられている場合があります。詳細は、各機関の担当窓口にお問い合わせください。

※応募者多数の場合は、1社からの受講人数を調整させていただく場合がございますので、あらかじめご了承ください。

※専用駐車場はございません。公共交通機関でお越しいただくか、ご自身で駐車場の手配をお願いします。

※宿泊施設はございません。宿泊が必要な方はご自身で手配をお願いします。