

経営トップセミナー

コスト高騰に立ち向かう「値決め」経営

～利益を生み出す自社商品・サービス価格のポイント～

[中小企業大学校 金沢キャンパス開催]

金沢

キャンパス

企業経営・経営戦略

研修のねらい

値上げを顧客に認めてもらうのは、とても難しいと捉えておられる方が多いかもしれません。しかし2024年現在、「値上げは悪ではない」という世論が数十年ぶりに盛り上がって来ています。

この研修は、「値上げの仕方がわからない」、「社内の値上げ活動が進まない」とお困りの経営層の方に加え、営業等実務を任される方にも収益の改善に役立てていただくものです。

「値決め」という利益創出の仕組みを学び、顧客との価格交渉に臨み、価格をマネジメントする方法を学びます。この機を逃さず、価格転嫁を目指しませんか？

研修のポイント

- 商品・サービスの価値を高める（儲けを生み出す）ための、適切な価格設定の方法が学べます
- 値決めのルール構築の仕方を学ぶとともに、継続的な収益改善につなげる方策が学べます
- 儲けを生み出すための「値決め」経営の実践のため、価格交渉や戦略立案方法を学べます

研修期間

2024年
11/1

対象者

経営者、経営幹部

- 論理的に説明できる価格設定に取り組みたい方
- 儲けを生み出す値決め経営を志向する方

※製造業に関する事例を研修の中で多く取り上げますが、サービス業・運送業・リサイクル業等の業種の方にも参考となる内容です。

定員 12名

受講料 16,000円(税込)

会場

中小企業基盤整備機構 北陸本部

【中小企業大学校 金沢キャンパス】

(金沢市広岡3-1-1 金沢パークビル9階)

月日	時間	科目	内容
11/1 金	9:20-9:30	オリエンテーション	
	9:30-12:30 昼休憩 12:30-13:30	良い値決めのポイントとは <値決め経営の神髄>	価格設定の基本を学ぶとともに、儲けを生むために、原価の考え方や収益改善を行う仕組みづくりについて学びます。 ・「値決め」の構造を学ぶ ・「値決め」の土台となる「原価」を見つめ直す ・利益を生み出す「売価」の仕組みを理解する ・「売価」に反映させるべき要素を学ぶ ・利益を出すための収益改善法を学ぶ
	13:30-16:30	値決め経営の実践	値決めのルールを理解し、値上げ交渉に向け必要な準備や方法を学びます。 ・値決めルールを構築し、運用するための方法を理解する ・価格交渉に望むために必要な段取りを学ぶ ・儲けを生む会社に向けた戦略を検討する【自社課題演習】
	16:30-16:40	修了証書授与	

※持参物：自社の見積書、原価計算書、原価を算出する際に必要となる材料費や人件費などのデータ（※持参は必須ではありません。データのあったPCをご持参いただくことも可）

※カリキュラムは、都合により一部変更する可能性がありますので、あらかじめご了承ください。

講師紹介(敬称略)



株式会社西田経営技術士事務所 代表取締役

西田 雄平 (にしだ ゆうへい) 氏

2009年法政大学経営学部を卒業後、ミネバアミツミ(株)に入社し購買管理の実務を経験。24歳で同社最大の生産拠点であるタイ工場に赴任。現地マネジメントに加え、アジア諸国の経営者とタフな商談や価格交渉を行なう。

その後、西田経営技術士事務所へ転じ、収益改善コンサルタントとして全国の中小製造業へ「収益改善プログラム(通称IPP)」を導入。原価と値決めにメスを入れ、顧問先企業の利益創出に億単位で貢献。社内に利益意識が醸成され、経営感覚の鋭い社員が育ってくると多くの経営者から好評を得ている。官公庁や大手セミナー会社での講師も務める。著書に『中小企業のための「値上げ・値決め」の上手なやり方がわかる本(日本実業出版社)』がある。



オンラインから簡単にお申し込みできます。

カンタン!

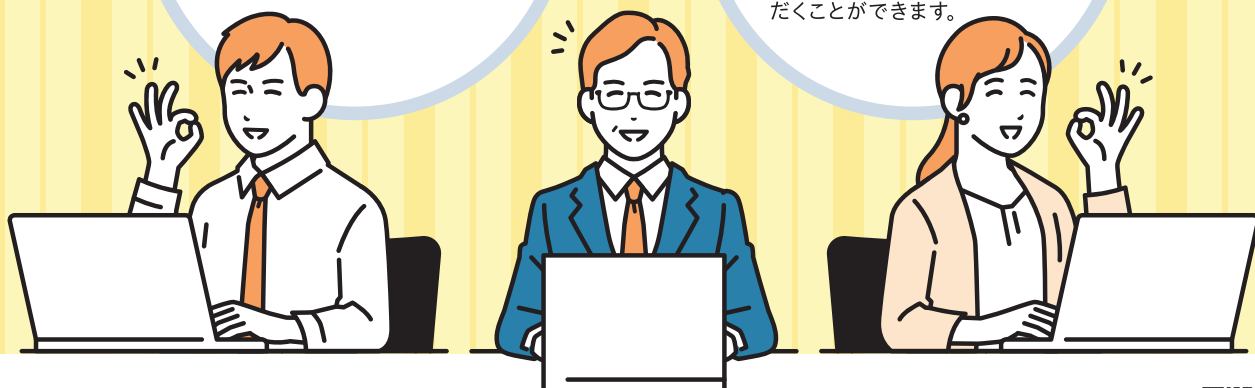
書類記入は
不要です

初回申込時にWEB企業IDをご登録いただくと、次回ログインから会社情報などが自動で入力され、研修申込を簡略化できます。

便利!

申込履歴の
確認ができます

WEB申込みでお申込みをいただくと、申込日、コース名、受講者情報などが記録され、過去の申込履歴などをご確認いただくことができます。



金沢キャンパス ホームページからお申し込みください。

<https://www.smrj.go.jp/institute/kanazawa/>

中小機構 金沢キャンパス



1 トップページ下部 **中小企業向け研修一覧 [2024年度版]** をクリックし、ご受講したい研修を選択

※既に応募者が定員を超えている場合は、**キャンセル待ち** と表示されています。お申込み後、当校からのご連絡をお待ちください。

2 研修詳細ページ内の **Web申込み** をクリックし、お申込情報を入力

※ WEB 企業 ID をご登録済みの方：ページ左部にてログインいただくと、会社情報などが自動で入力されます。

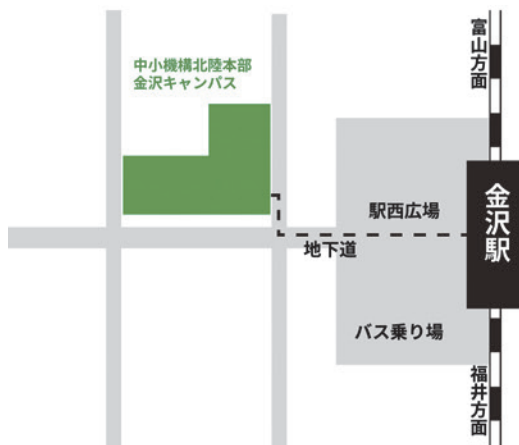
WEB 企業 ID を未登録の方：お申込情報を入力時、「Web 企業 ID の登録」欄で「可」をご選択のうえ、お申込みください。
(登録を希望されない場合は「否」を選択)

3 入力後、「確認画面へ」をクリックし、入力内容が正しければ「申込み実行」をクリック

⇒申込処理完了後、「事務連絡先担当者」欄で入力いただいたアドレス宛に確認メールが自動送信されます。

(WEB 企業 ID を登録された方は、確認メールに従いパスワード設定を行ってください。)

➔ お申込み完了後、研修開講日の約1か月前頃に、当校から受講料振込みのご案内・受講案内等の文書をメールにてご送付します。



【受講対象企業】

資本金、従業員数のいずれかが下表に該当する中小企業の経営者・管理者・従業員・後継者の方に、ご受講いただけます。

業種	資本金	従業員数
製造業、運輸業、建設業、ソフトウェア業、情報処理サービス業、その他の業種(*)	3億円以下	300人以下
卸売業	1億円以下	100人以下
小売業	5千万円以下	50人以下
サービス業	5千万円以下	100人以下
旅館業	5千万円以下	200人以下

(*)その他の業種には、鉱業、電気・ガス・熱供給・水道業、金融・保険業、不動産業等が含まれます。

(*)経営コンサルタント等の中小企業の支援に関する事業を営む方、中小企業診断士・税理士・公認会計士・技術士等の中小企業支援に関連する資格を有する方、教育・研修事業者の方は受講をお断りする場合がありますので、あらかじめご了承ください。

(*)財団法人・社団法人・医療法人・社会福祉法人・NPO法人等の団体は受講できませんのでご注意ください。

※国(厚生労働省)の「人材開発支援助成金」、「雇用調整助成金」、自治体、商工会議所等で**受講料・その他諸経費の全額又は一部を助成する制度**が設けられている場合があります。詳細は、各機関の担当窓口にお問い合わせください。

※応募者多数の場合は、1社からの受講人数を調整させていただく場合がございますので、あらかじめご了承ください。

※専用駐車場はございません。公共交通機関でお越しいただくか、ご自身で駐車場の手配をお願いします。

※宿泊施設はございません。宿泊が必要な方はご自身で手配をお願いします。