

# 期待する人材を定着させる 「しかけ」と「しくみ」 人材採用と定着の考え方・進め方

人吉校

人事・組織

## 研修のねらい

感染症やカーボンニュートラルの影響により、中小企業を取り巻く人材環境が大きく変化しています。業種によって人手不足状況に大きな差が生じていますが、自社の期待する人材を採用し、定着化を図ることは引き続き重要な課題といえます。

この研修では、中小企業を取り巻く雇用環境の変化を踏まえ、**自社の求める人材像の変革の必要性を確認し、明確化します。**また、**人材の採用・定着を図るためのポイントを押さえた上で、自社の人材採用・定着プランを検討します。**(採用と定着を促進する「しかけ」について考え、社内で「しくみ」化できる計画づくりを行います。)

## 研修のポイント

- ✓ 採用環境の変化と自社への影響と対策がわかります。
- ✓ 自社の期待する人材像を明確化します。
- ✓ 人材定着に向けた対策を考えます。

## 研修期間

2026 年 【3 日間 / 20 時間】

2/25<sup>水</sup> ~ 2/27<sup>金</sup>

## 対象者

## 経営幹部 / 管理者

- 採用環境の変化を把握し、採用に活かしたい方
- 人材の定着に悩みがあり、定着化に向けたヒントを得たい方
- 採用一定着・育成のグッド・サイクルを回していきたい方

定員 20 名

受講料 29,000 円(税込)

## 会場

## 中小企業大学校 人吉校

熊本県人吉市鬼木町梢山1769-1

月 日	時間	科目	内容
2/25 <sup>水</sup>	9:15-9:30	オリエンテーション	
	9:30-12:30	自社の期待する人材像	感染症の影響、脱炭素の機運、為替動向の変化、少子高齢化などの急激な経営環境の変化を踏まえて、自社の求める人材像の変革の必要性を確認し、明確化します。 ・ 経営環境の変化に対応できる人材マネジメントとは ・ 自社が期待する人材像の明確化 (自社演習)
	13:30-17:30	これからの時代の人材採用	期待する人材を確保するための自社アピールの方法や採用ツールの活用法について演習を交えて学びます。(第2のマーケティングともいわれる採用戦略を構築します。) ・ 採用環境の変化と対応 ・ コンテンツづくりの基本と表現方法 ・ 採用ツールの活用法 (ハローワーク、自社HP、リファラル採用など)
2/26 <sup>木</sup>	9:00-12:30	人材定着の考え方・進め方	人材を定着させる取り組みや仕組みづくりについて事例を交えながら学びます。 ・ 人材定着に必要な要素 ・ 働き方改革を進めての労働環境の整備 ・ 働きたいといわれる職場環境の整備 ・ 職務や職場の不満を防止するためのチェックポイント ・ 働き甲斐を高める取り組み (モチベーションマネジメント) ・ 「自社を好きになる」ためのエンゲージメント (愛着心) を高める取り組み
	13:30-17:00		雇用環境の変化を踏まえ、リモート環境でのオンラインツールを活用した人材定着化のポイントを学び、採用・育成との三位一体の運営を学びます。 ・ オンラインでの評価や育成面談の活用方法 ・ テレワークハラスメントを防止するには ・ 定着につなげる人材育成 ・ 採用一定着・育成のサイクルを回すには
2/27 <sup>金</sup>	9:00-12:30	自社の人材採用・定着プラン (演習)	研修のまとめとして、人材の採用・定着を図るためのプランを検討します。 ・ 期待する人材の採用・定着プランの検討 (自社演習)
	13:30-16:00		
	16:00-16:10	修了証書交付	

※カリキュラムは都合により変更する場合があります。予めご了承ください。

## 講師紹介 (敬称略)

AT WILL & KOJIMA SR  
代表

## 小島 慎一 (こじま しんいち)

大手旅行会社入社。国内・海外団体旅行の法人営業、企画を担当する。平成14年、経営コンサルタントとして独立。独立後、ビジネスプランの策定支援、組織、人事・労務戦略の構築、マーケティング戦略の構築など、中小企業において実務レベルの支援を行っている。各種講演、執筆活動実績多数。中小企業診断士、特定社会保険労務士。



中小企業大学の研修お申込みは

# WEB申込みで カンタン！便利に！

カンタン！

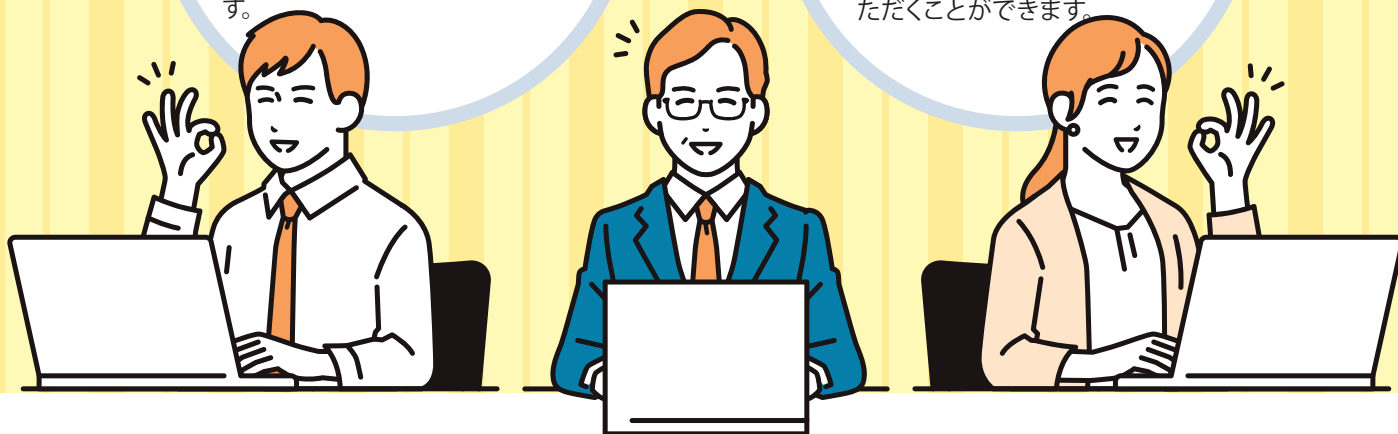
書類記入が  
不要になります

初回申込時にWEB企業IDをご登録いただくと、次回ログインから会社情報などが自動で入力され、研修申込を簡略化できます。

便利！

申込履歴の  
確認ができます

WEB申込みでお申込みをいただくと、申込日、コース名、受講者情報などが記録され、過去の申込履歴などをご確認いただくことができます。



## ●受講対象者

中小企業および自営業（個人事業主）の経営者、役員、従業員の方。  
（資本金、従業員のいずれかが、下表の範囲内であれば対象となります）

業種	資本金	従業員
製造業・運輸業・建設業・ ソフトウェア業・情報サービス業 ほか	3億円以下	300人以下
卸売業	1億円以下	100人以下
小売業		50人以下
サービス業	5千万円以下	100人以下
旅館業		200人以下

※1コースに1社より複数名のお申込みを頂戴した場合は、人数制限をさせていただきます。

※経営コンサルタント等の中小企業の支援に関する事業を営む方、中小企業診断士・税理士・公認会計士・技術士等の中小企業支援に関連する資格を有する方、教育・研修事業者の方は、受講をお断りする場合があります。

## ●WEB申込みの方法

- 1 中小企業大学のトップページ下部にある「研修を探す」のカテゴリの中の「研修検索サイトへ」をクリックし、ご希望の研修を検索します
- 2 検索結果の一覧から、受講したい研修名をクリックし、開いた画面の下部の「Web申込み」をクリックします
- 3 申込情報を入力し、「確認画面へ」をクリックします  
内容をご確認いただき、正しければ「申込み実行」をクリックします
- 4 申込処理完了後、確認メールが送信されます  
（メールが届かない場合は、お手数ですがご連絡ください）

※WEB企業IDを新規登録された方は、  
確認メールに従いパスワード設定を行ってください

申し込みに関する  
お問い合わせはこちらから



jm-kenshu@smrj.go.jp

平日9時30分～18時（12時～13時を除く）