

# 研修を受講しました！

働く女子のための「女性管理者養成研修」の受講者にインタビューしてみました。

貴重で今後の仕事につながるヒントを聞くことができました！



- ・ 谷口 絵里子 さん
- ・ (有)ワールドベーカリー ナチュラル 人吉店 店長（熊本県）  
15名のスタッフを抱える店舗の管理以外にケーキの製造補助、接客販売も行う。

## ● 人吉校研修はいかがでしたか？

地元にある大学校ですが、初めて研修を受講しました。最初は不安と緊張でいっぱいでしたが、女性のための研修ということと、年齢が近い方が多く楽しく受講できました。



## ● 女性管理者研修の受講動機は？

「管理者として必要なスキルを学ぶ」という内容に興味がありました。不安はありましたが、すでに別の研修を受講した先輩から「楽しく受講してきた」という話を聞き、安心して申込みました。

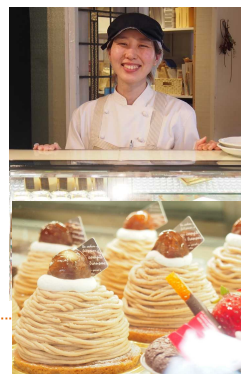


## ● 職場での悩みはありますか？

職場の現状は、慢性的な人手不足という状態です。

日々、良い働き方を模索していますが、思うように部下が育たないという悩みが一つあります。

昔であれば、丁寧に一つ一つ指導していたのですが、現在は時間が取れていません。



## ● 役立ちそうな内容がありましたか？

今回の研修を通じて、最近の若者を育てるには、まずは役割を与え、仕事の目的・全体像を教え、やらせることで、自分の役割を理解でき、モチベーションがあがり、期待された成果に繋がれる傾向があることを学びました。時代が変化しており、考え方も変わっています。ここまでやらないといけないことを気づきました。

## ● 実践してみようと思える内容がありましたか？

男性と女性、性格・特性によって考え方や行動の仕方が違うため、その違いに応じ、部下との話し方や対応の仕方を変え、仕事がスムーズに進められるよう実践しようと思いました。



## ● 研修生活はいかがでしたか？

異業種の方との交流は初めてでしたが、悩みが共有でき、アドバイスしあい、日を追うごとに深く話すことができました。3日間は長いと思っていましたが、最終日には、もっと皆さんの話を聞きたいと感じ、名残惜しかったです。

今回の研修は、想像していたよりもはるかに貴重で今後の仕事につながるヒントを聞くことができました。



(有)ワールドベーカリー

ナチュラル 人吉店（熊本県）



「地産地消」「手作り」をコンセプトに人吉・球磨地域、熊本市に3店舗展開するベーカリーショップ。パンに加えケーキ、お菓子の製造・販売を行う。

## ■ 女性管理者養成研修

### ● コースの概要

女性管理者としての役割を理解し、事業を上手に管理する方法、部下指導・育成の方法を学んでいただく研修です。女性ならではの視点で学べ、高い評価をいただいています。

### ● 平成30年度開催予定

H31年1月23日（水）～25日（金）

