

1. 企業概要 (401号室)

会社名	リンクサーキット株式会社						
所在地	埼玉県和光市南2-3-13 和光理研インキュベーションプラザ401						
代表者	萩原 玄	資本金	300万円	従業員	5人	設立	1987年2月
URL	http://www.link-circuit.co.jp/			連絡先	TEL 048-299-3060 E-Mail sales@link-circuit.co.jp		
事業内容	プリント基板設計製作・電子機器開発試作						

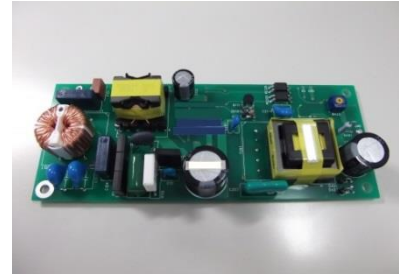
2. PRポイント

『 試作から量産、基板設計から部品実装まで、ワンストップで対応 』

〔得意技術〕

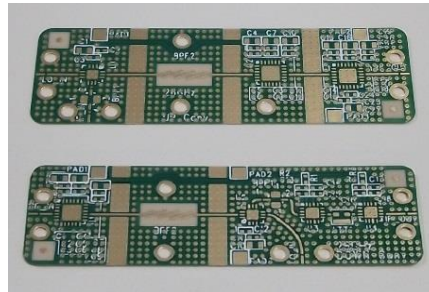
パワーエレクトロニクスの基板設計

- ・ 回路幅・銅箔厚・沿面距離の最適化
- ・ 放熱効果の最適化



高周波アナログ回路・高速デジタル回路の基板設計

- ・ 基板材料および信号ラインの最適化により低損失化
- ・ 遅延による誤動作の対策
- ・ クロストークの最小化



〔製品・実績例〕

基板製作: 高速ロジック多層基板(20層) / 高周波アナログ増幅回路(26GHz) / 高速大容量メモリ(DDR4)基板 / 特殊基板材料(MEGTRON6、PTFE等) /
 多層基板: ビルドアップ / スルーホール / IVH / SVH
 実装サービス: チップ実装(0603) / リワーク / リポール

3. 特記事項

当社の独自技術とネットワークでお客様の要求に対応致します。