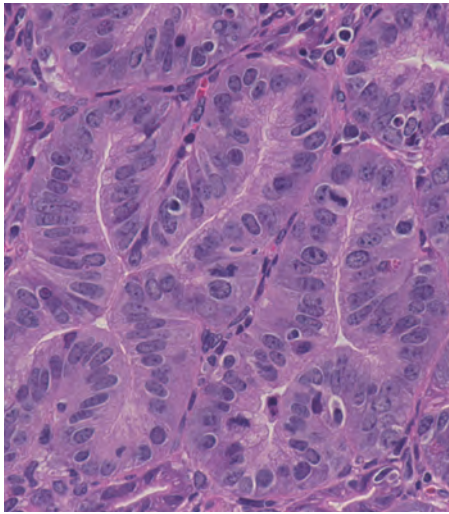
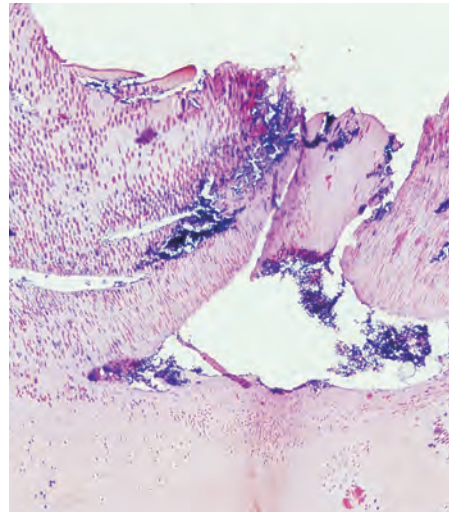


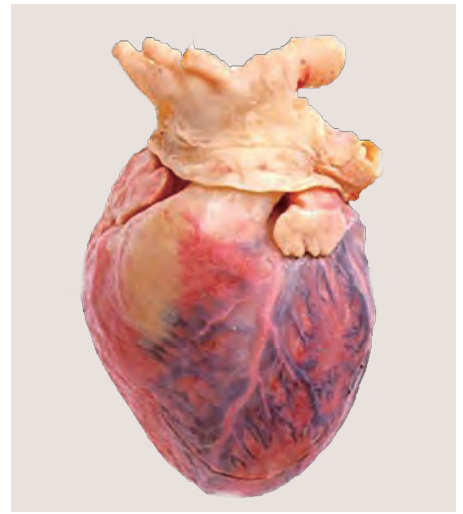
株式会社セプトサピエ



がん細胞



十二指腸



イヌの心臓のプラステーション標本

セプトサピエとは・・・

生物の不思議をミクロで科学する企業

病理標本の作製をおこなう企業です。

～観たいもの(観察対象)を観たい状態(綺麗に染色)に～

※当社のスタッフは、ミクロの姿を専門的に分析や解説もします。

- スライドガラスの上に細胞が・・・
これを顕微鏡で観察すると様々な景色が広がります。
→ 人間や動物が病気に侵されている姿
→ 体の抵抗力で病気や怪我を癒している姿
→ 病気の元、細菌の姿 など
- 実際の生物の臓器が・・・
生物個体に含まれる水分・脂肪分を合成樹脂に置換して硬化させるプラステーションという標本技術で、はく製の様な表面だけの姿ではなく、主に臓器を主体とした、科学的な標本作製する企業です。

病理検査の品質の絶対的な信頼

当社の品質評価は、客観的評価として実験動物技術者協会のサーベランスで常に高評価を得、投稿論文にも多く写真が採用されています。

研究用検体の病理学検査として特殊な検査材料の一例を挙げます。

- ・ダイオウイカ、イモリ
- ・各種の培養細胞
- ・放射能汚染の各種生物の生態調査
- ・金属、アパタイト等の硬質物質を含む生体材料
(ex. インプラントや人工関節等、治療後の生体材料)

社長からのメッセージ



当社のロゴは、月桂樹の葉の連携と無限を表すメビウスの輪をイメージしています。高品質な標本作製や優秀なスタッフ及び専門家による病理診断や解析など、先端科学をサポートする企業でありつづけます。

会社概要

代表者	代表取締役 小林 素秋
所在地	〒184-0012 東京都小金井市中町 2-24-16 農工大・多摩小金井ベンチャーポート 207号室
TEL/FAX	TEL : 042-316-3560
URL	https://septsapie.co.jp/
E-mail	septsapie@septsapie.co.jp
設立	2013年4月

