

Be a Great Small.
中小機構

〈施設紹介資料〉

東北大学連携ビジネスインキュベータ

T-Biz で、はじめよう。

東北から、世界へ。

グローバルニッチトップをめざして

東北大学連携
ビジネスインキュベータ

施設ご紹介



T-Bizは大学発ベンチャーや大学と連携する企業の皆様をサポートする
中小機構が運営するインキュベーション(起業家育成)施設です

T-Biz の役割と目的 ハード、ソフトの両面から起業家を支援します。

- 大学等と連携(大学の研究開発シーズの活用等)した起業家のビジネス化を支援します。
- 産学連携の推進、東北・宮城地域への企業進出・定着の一翼を担い、地域経済の発展に寄与します。
- 大学・地域産業・自治体・関係機関との連携体制を確立し、地域におけるイノベーションの拠点となります。

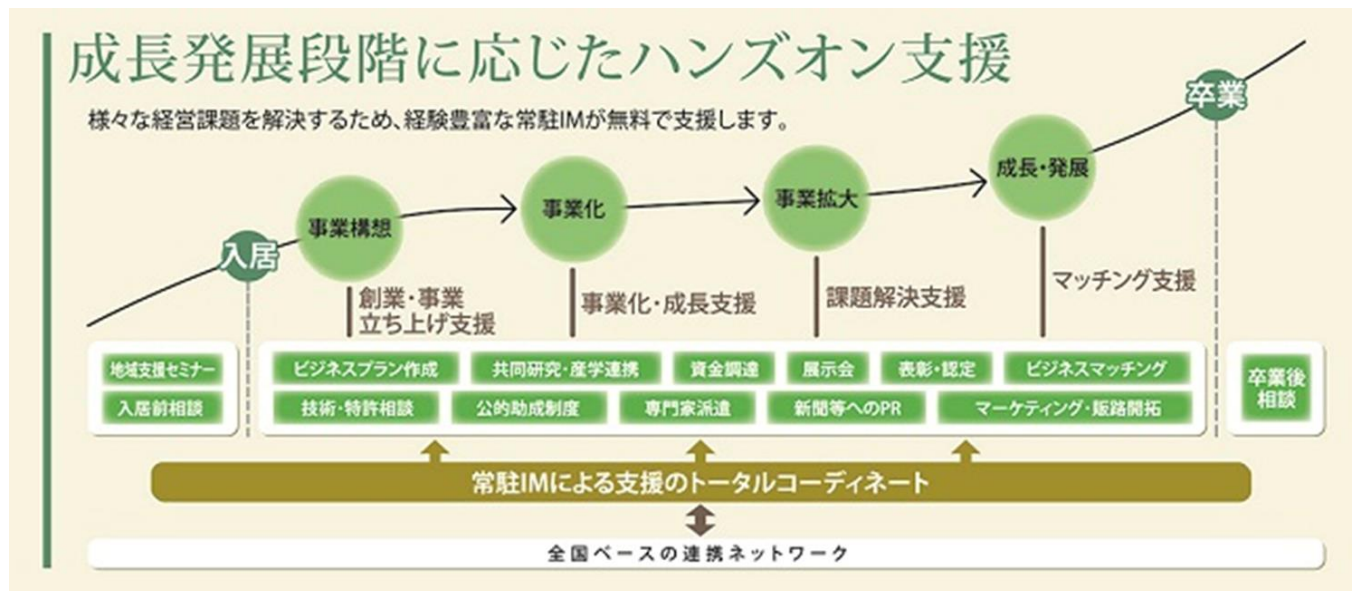
T-Biz の特徴

東北大学構内でのビジネス・会社登記が可能

- 東北大学青葉山キャンパス内に立地し、東北大学との緊密な共同研究・技術相談等が可能です。
- 研究成果を基に新たなビジネスを行う方々を伴走支援をする「**大学連携型起業家育成施設**」です。
- 独立行政法人 中小企業基盤整備機構が運営・管理をしている事から、大学のキャンパス内に有りながら**“会社登記(設立)”**が出来ます。

インキュベーション・マネージャー(IM)が常駐

常駐するIMが、随時ご相談をお受けいたします。また、成長発展段階に応じ、事業計画作成・資金調達・販路開拓・法務会計など幅広く支援・紹介・サポートいたします。



関係機関と連携したトータルサポート

様々な機関と連携ネットワークを構築しており、宮城県・仙台市による賃料補助などの支援を受けることができます。



青葉山の地から海外展開を目指すグローバルニッチトップ企業への包括的な支援を行います。

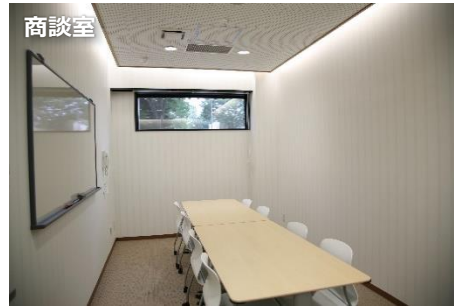
T-Biz 施設ご紹介

研究開発を行いながらのビジネスに適した2種類のラボタイプ貸室、事務作業に適したオフィスタイプ貸室、セールスプレゼンテーションに配慮した会議室および複数の商談室を設置し、効果的なビジネス展開を支援しています。

共用スペース



大人数の会議・セミナー等に使用できるプロジェクター・音響設備完備の会議室 (1室・予約制)



1・2・4階に商談や社内会議に使用可能で8名まで収容可能な商談室を完備 (計3室・予約制)



休息やランチタイムに便利な眺めの良い5階休憩スペース (3階にも休憩室あり)

専用スペース



研究開発や製品の試作・製造拠点としてご利用いただくタイプの居室

※ P2レベルまで可能
(動物実験は不可だが、遺伝子組換え用微生物・魚類の評価飼育までは可能)



研究開発や製品試作拠点・オフィスとしてご利用いただくタイプの居室

※ P1レベルまで可能



主にオフィスとしてご利用いただくタイプの居室

T-Biz タイプ別居室仕様ご紹介

タイプ	ウェットラボタイプ 1	ウェットラボタイプ 2	オフィスタイプ
賃貸面積	約 58 ~ 87 m ²	約 22 ~ 46 m ²	約 20 ~ 43 m ²
居室数	17 室	10 室	9 室
天井高	3.0 m	2.8 m	2.6 m
耐床荷重	800 kg/m ² (1階:1,500kg/m ²)	800 kg/m ²	300 kg/m ²
床仕上げ	耐薬品性ビニル床シート		OAフロアの上に帯電防止タイルカーペット
電気方式	単相(200V / 100V)、三相(200V)		単相(200V / 100V)
給排水設備	給排水、ガス管接続可	給排水管接続可	無
将来給排気ダクト対応	接続可 (ダクトスリーブ・ルート有)	不可	不可
各種ユーティリティ	会議室・商談室・休憩スペース・シャワー室・多目的トイレ・駐車場・機械警備システム		

T-Biz 入居に係わる費用

賃料： 居室面積(m²) × 3,000円/月 + 消費税 (目安)
 敷金： ご入居時、税抜き賃料の3か月分に相当する敷金を納めていただきます。
 水道光熱費： 各居室の電気・水道の使用状況に応じ、賃料と一緒にご請求いたします。

※ 宮城県及び仙台市の賃料補助制度がございます。詳細はT-Biz担当者にお尋ねください。

現在の居室空き状況や施設の見学など、お気軽にお問い合わせください。 ☎022-726-5866

T-Biz 入居対象者

次に掲げるすべての条件を備えている方に賃貸します。

1. 大学研究者の起業及び大学との連携(大学シーズの活用等)による起業や、新たな事業展開を図ろうとする方。
2. 上記1の事業展開により産学連携の推進、地域経済の振興、大学・地域産業・関係機関とのネットワーク構築を図ろうとする方。
3. 経営に必要な資力及び信用を有し、かつ、賃料の支払い能力がある方。

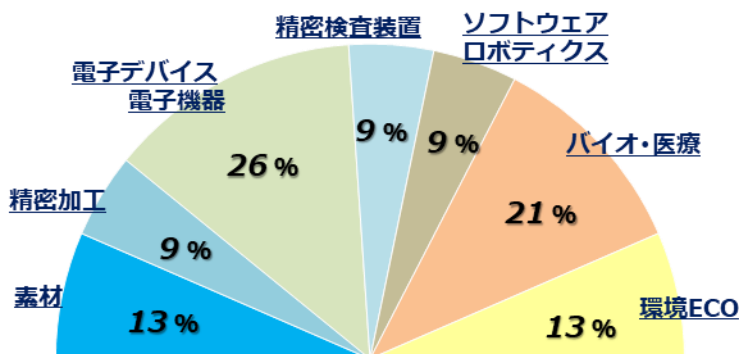
■現在、T-Bizにご入居いただいている企業様は、

バイオ(創薬・検査試薬開発)事業
 先端素材開発事業
 先端電子デバイス・モジュール開発事業
 電子医療装置開発事業
 超高精度計測機器・システム開発事業
 AIと連携する量子アニーリング技術開発事業
 ロボティクス事業

などで、ある意味、

業態の異なる企業が集結し相互の共創を推進する“場”


となっています。




※入居企業の8割は東北大学を中心とした大学発スタートアップ企業で、2割がカーブアウト・第2創業企業です。

T-Biz アクセス

JR仙台駅からお越しの際は

 地下鉄東西線「仙台」駅から「八木山動物公園」駅行きに乗車(約9分)。「青葉山」駅下車、南1出口から徒歩約2分。

 タクシーをご利用の場合(約15分)は「東北大学未来科学技術共同研究センター」と指示してください。その東隣です。



T-Biz お問い合わせ

東北大学連携ビジネスインキュベータ

☎022-726-5866

〒980-8579 仙台市青葉区荒巻字青葉6-6-40

<https://www.smrj.go.jp/incubation/t-biz/>



●中小機構は、新たな一歩を踏み出そうとしている経営者をハードとソフトの両面からサポートします。

https://www.smrj.go.jp/regional_hq/tohoku/index.html

インキュベーション
 常駐する専門家が早期事業化を一貫してサポート

起業相談支援情報
 AIを活用した経営相談 J-Net21による起業・創業に役立つ情報サポート

アクセラレーション
 資金調達や事業提携に向けた伴走型のアクセラレーター支援

ハンズオン支援～専門家派遣～
 個別の経営課題に応じて豊富な経験と実績を持つ専門家チームを派遣

ビジネスマッチング
 展示会・商談会や「J-GoodTech」サイトで販路開拓をサポート

創業支援拠点
 TIP*S・BusiNest 交流や学びの場を提供 実践の第一歩をサポート

Be a Great Small.
中小機構
 中小企業基盤整備機構
 東北本部