

(株)英田エンジニアリング
(株)秋
(株)キャリアスルー
(株)バスクレフ・プランニング
フェムトディプロイメンツ(株)
モリマシナリー(株)

(株)Flat

ヒューマン・ヘルス(株)
三乗工業(株)
ユーロフィンクリニカルジェネティクス(株)

安全・安心科学研究所
(株)リベライズ
(株)リレントレスチェンジ
(株)白獅子

(一社)サステナブル経営推進機構

入居者のご紹介



岡山大インキュベータ

入居者一覧表

令和6年3月1日現在

分野	入居者名	入居者アピール	ページ
ものづくり	(株)英田エンジニアリング	環境と人にやさしいをモットーに、車と共存した快適なシステムを開発	2
	(株)秋	複雑な化学分析作業を全自動化します！	
	(株)キャリアスルー	持続可能な社会の実現に向け、自然エネルギーの力を最大限に発揮いたします	3
	(株)バスクレフ・プランニング	VOLARE(ヴォラーレ) マウスピースは、世界でもプレミアムクラスを目指す	
	フェムトディプロイメンツ(株)	「THz液体分光×AI解析技術」で液体計測は次のステージへ	4
	モリマシナリー(株)	新スタンダードAI、切削工具のテイスティングマシン「TOOL SOMMELIER®」	
IT	(株)Flat	日本のスモールビジネスに武器を	5
医療・バイオ	ヒューマン・ヘルス(株)	スーパーフード「モリンガ」を利用した製品開発で、環境問題やSDGsに貢献	
	三乗工業(株)	自動車で培った防音技術を活かし、多様な分野のニーズに応えるものづくり	6
	ユーロフィンクリニカルジェネティクス(株)	遺伝子を検査することで、がんゲノム医療に貢献します	
システム開発	安全・安心科学研究所	国内外の安全最新動向を調査・研究しコンビナート企業の安全・安心に寄与	7
	(株)リベライズ	学校が扱えない子供たちを救います	
	(株)リレントレスチェンジ	ヒューマンスキルを後天的に高めるトレーニングによって、クライアント企業の未来における成果とそこで働く人材の報酬を共に高める	8
	(株)白獅子	3DCGの技術を用いて、どんな情景でもリアルに再現します	
支援機関	(一社)サステナブル経営推進機構	私たちは、心豊かな未来の実現に向けてお客様が目指すサステナブル経営への本質的な変革をお手伝いします	9

環境と人にやさしいをモットーに車と共存した快適なシステムを開発

当社は研究開発型の企業で、自社ブランドにこだわり「ちょっと進んだモノづくり」の理念を掲げ、お客様はもちろん、従業員と当社にかかわりのあるすべての人が幸せになれるような製品づくりを通して、地域社会に貢献する会社を目指しています。

■研究開発目標

車社会の様々な課題にアイデアと研究開発で個別に対応。成果を融合して最適なシステムを構築する。

■研究開発内容

■アイアクセル

ご高齢の方や運転初心者を中心に近年多発している、アクセルペダルとブレーキペダルの踏み間違いによる交通事故。アイアクセルはペダルの踏み間違いによる事故を防止し、安全・安心のカーライフを提供します。



■i/lock (アイシャロック)

ご自宅の駐車場へ設置する、電動式の自動車盗難防止装置です。起き上がり式のバリケードで自動車の進路を塞ぎ、愛車を盗難被害から守ります。バリケード下降時、地面に対してフラットになり、どこからでもスムーズな出し入れが可能です。



■会社概要

- ・冷間ロール成形機・造管機・フォーミングロール・金型等
- ・無人駐車場・ペダルの踏み間違い事故防止システム
- ・自動車盗難防止装置・破砕機・粉碎機用刃物等の環境機器

■代表者 万殿 貴志
■資本金 6,000万円
■従業員 124名

■所在地 岡山県美作市三保原
■電話 0868-74-3637
■ホームページ <https://www.aida-eng.co.jp/>



HP

株式会社 英田エンジニアリング

複雑な化学分析作業を全自動化します！

試験管やピペットで溶液を調製して測定する化学分析を、内径0.5mmの細管の流れの中で完結させるシーケンシャルインジェクション分析装置は、岡山大学との共同研究により生まれた我が国で初めての实用システムです。

制御用のソフトはパーソナルコンピューターで動き、データ解析ソフトも付属していて、初心者にも使いやすく、正確に各種処理操作を自動で行えます。お客様の要求に応じた装置の作成・システム開発を行い低価格で提供いたします。

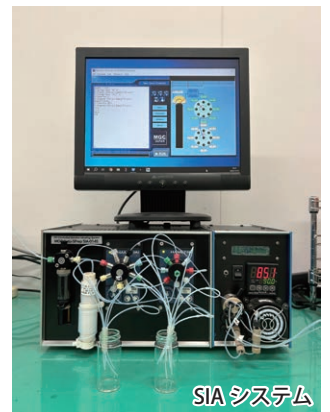
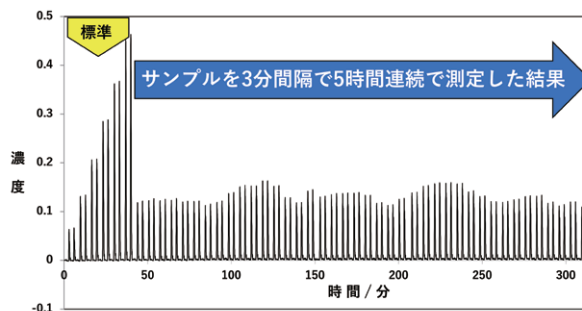
■研究開発目標

シーケンシャルインジェクション分析法は日本産業規格(JIS)に収載されている「流れ分析法」の一つで、水質の環境基準、土壌の環境基準、工場排水等の配水基準などの強制法規での測定法に引用されています。またJISに収載されている項目が少なく、対象となる項目を増やすことを目標としています。また糖や酵素などの分析も研究していて、無機元素だけにとどまらず、有機物分析も対象とします。更に、多元素同時分析や、オンサイト無人運転と通信遠隔制御についても開発研究を進めます。

■研究開発内容

■[測定事例] アンモニアの測定

経時的にサンプリングした試料のアンモニア濃度が刻々と変わる様子が判ります。



SIA システム

■会社概要

■代表者 秋庭 正典
■資本金 100万円
■従業員 3名

■所在地 岡山市北区中井町
■電話 086-224-1882
■ホームページ <https://www.smrj.go.jp/incubation/od-plus/companylist/favgos00000038uh.html>



HP

AKI Corporation

持続可能な社会の実現に向け 自然エネルギーの力を最大限に発揮いたします

FA (Factory Automation) に取り組む経験を通じ、「エコとシステムの融合」という考え方を基盤に「ソーラーの効率を高める新たなテクノロジーを創造する」、「地産地消で高効率エネルギーを創造する」ことを使命としています。持続可能な社会の実現に向け、クリーンで強力なエネルギー施策をサポートします。

■研究開発目標

岡山大インキュベータにて開発・試作し、完成した小型高効率ソーラー発電システム『CIT-Solar』を発表することで、幅広く必要な場所への普及・活用を目指します。また、小型タイプのためキャリアに設置することでモバイル型電源としての活用も提案し、国内、海外に販路拡大をする事が目標です。

■研究開発内容

小型で高効率な発電を行い、ソーラーパネルの持つ発電エネルギーを最大限生かすとともに、シンプルでスマートな機構で、

1. 組立設置の簡易化
2. システムの長寿命化
3. メンテナンスの簡易化

を目指す。シンプルで追尾の機構は特許取得済み。更なる高効率と軽量化、コスト低減が目標。



『CIT-Solar』
モバイル稼働イメージ



太陽光自動追尾×両面発電パネル

ECO



エコ節電生活サポート

普段は太陽光発電を自家消費として使用し、不足分を商用電源でまかなう生活をして、非常時(停電時)は最低限の必要な電気機器を動作させる『備えない防災設備』として考えている方に。

災害非常時の対策として



自然災害などの発生で、停電状態になった時に、情報機器(スマートフォンなど)、照明機器(LED)や小型冷蔵庫、テレビなど最低限の電源を確保するためのバックアップ電源としての利用。

ログハウス・グランピング・休耕地での活用



元々電力が無い場所に、充分ではないが最低限の必要な電力を確保できることに必要性がある事業者。(例えば、ログハウスやグランピングなど)

■会社概要

・FAシステムの開発・設計エンジニアリング

■代表者 西山 和宏

■所在地 岡山市中区中島

■資本金 500万円

■電話 090-2806-0442

■従業員 3名

■ホームページ <https://www.carryt.com/>



HP

ロゴマークは、地球、そして太陽をイメージした球体の中にいきいきと流れるエネルギー、白く回転している弧は、Carry Throughの頭文字の「C」「T」になぞらえています。



VOLARE(ヴォラーレ) マウスピースは世界でもプレミアムクラスを目指す

音楽界の巨匠(世界的チューバ奏者) ロジャー・ボボの企画する管楽器マウスピース(商標名ヴォラーレ)を研究開発する。現在、試作品は完成しプロ奏者の試奏でも高評価のため、より優れた新製品を開発する。

■研究開発目標

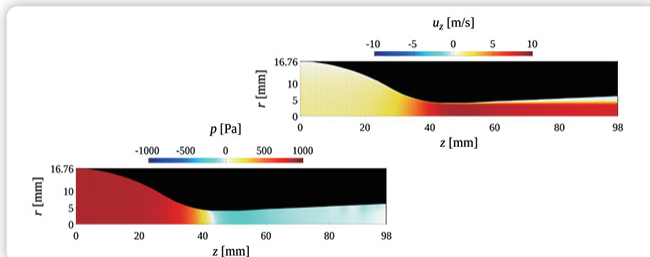
これまで全く理論のなかった金管楽器マウスピースの「響き」に対して、素材とその組成、空力に基づく形状設計、仕上げメッキなどの諸要素を開発ノウハウとして解析、解明して科学的な裏付けのある商品開発を目指す。

- ・各楽器に最適な響きを醸し出すマウスピースの素材・構造・表面加工の追及。
- ・「マウスピースの音の響き」の科学的根拠による数値化。

■研究開発内容

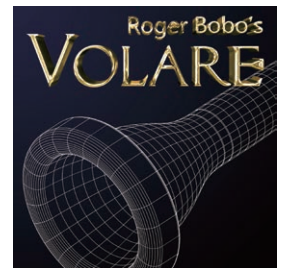
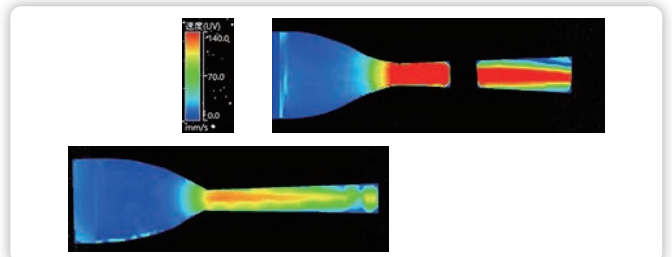
■マウスピース内圧力測定

直接数値計算を用いて、流れの様子、圧力の高い位置などを特定する。



■マウスピース内流体力学解析

マウスピース内の流体力学的な解析、特に音色を決め要因の解明を目指す。



■会社概要

・マウスピース開発と製造、各種イベント等の事業

■代表者 寄上 修二郎

■所在地 岡山市南区洲崎

■資本金 300万円

■電話 086-239-2500

■従業員 1名

■ホームページ <http://bass-clef.co.jp/index.html> <https://volare.shop2.multilingualcart.com/>



HP



VOLARE.Shop



「THz 液体分光× AI 解析技術」で液体計測は次のステージへ

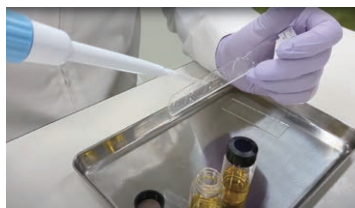
液体の分子間相互作用をプローブする THz という電磁波領域で捉えた情報を、最先端の AI 解析技術を駆使し分析する事で、世界の液体製品における計測のあり方を変える。

■ 研究開発目標

従来の品質管理や開発における液体製品に関わる試料の分析では、液体クロマトグラフなどに代表されるように、液体の成分を細かく分ける事でその特徴や組成を明らかにしてきた。しかし、市場のニーズの多様化や進化に応えるために、液体製品の機能が増え、それに伴い成分も複雑化している。その結果、従来の成分を分析する計測方法では、品質管理が十分に対応できない状況が課題となっている。その課題に応えるべく液体製品(液体試料)の全く新しい検査技術を、独自のハードウェアと独自のソフトウェア(産総研との共同研究)で開発している。

■ 研究開発内容

液体試料の分析が難しいのは、その成分である分子が常に揺らいでいることに起因している。常に揺らいでいる複数の分子の集合体の特徴を抽出し、その抽出したデータをわかりやすく表示する具体的な方法が求められる。



独自分光セルへ液体を装填

フェムトディプロイメンツ(株)では、あらゆるジャンルの液体製品を統一的に取り扱える液体専用分光セルを開発し、その分光セルを使うテラヘルツ波分光技術により、常に揺らいでいる液体状態のデータ計測に成功した。さらに、そのデータを AI をベースにした新しい統計処理技術(産総研との共同研究)により複雑なデータから液体の特徴を示す情報の抽出技術と可視化技術を開発している。コア技術はフェムト秒レーザーを用いた広帯域テラヘルツ波分光技術による液体状態の可視化技術であり、その技術をコンパクトな製品「液体検査装置 MiMoi」として製造販売を開始している。



「液体検査装置 MiMoi」

■ 会社概要

■ 代表者 渡部 明

■ 資本金 2億6,300万円

■ 資本準備金 3億8,093万円

■ 従業員 6名

■ 所在地 岡山市北区津島中

岡山大インキュベータ内

■ 電話 086-259-5825

■ ホームページ <https://femto-dp.com>



HP



新スタンダードAI 切削工具のテイスティングマシン TOOL SOMMELIER®

人口減少と共に熟練工の減少も進む中、工場において情報共有・部品管理・標準化が進まず、作業のバラつきや品質の低下が起きています。快適な生産現場、スマート工場化を手助けするために、私達は自動工具管理システム「AIツールソムリエ」を提唱します。工場内の切削工具の刃先に生じる欠陥を検出し、更には寿命を含めたコンディションまで一括管理します。熟練工の減少に伴う難しい管理を人に代わって解決し、省人化・無人化のお手伝いを致します。

■ 研究開発目標

切削工具の欠けや摩耗の検出と寿命を AI で判断して、各工場ごとに熟練工のノウハウを取り入れた AI を構築。更には、工場間を AI ツールソムリエで繋ぎ、パラメータのみを共有しながら分散学習することで秘匿性を守りつつ、判定精度を向上させます。工場になくてはならない切削工具のエキスパートとなる、インテリジェントマシンを開発します。

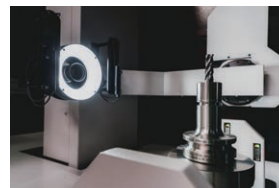
■ 研究開発内容

工作機械で使用する切削工具の数は増加傾向にあり、工作機械に付属の ATC だけでは収納できなくなり、別途、棚を設けて保管しています。このような管理では工具情報は機械のオペレータにしか分からず、また、所有工具の所在が共有できないのが通例でした。



AI ツールソムリエに収納することで、製品不良の原因となる刃先の異常状態を検出してデータを保存することができます。

機内に収納後は事務所からでも工具状態を主体とした情報管理が容易に行え、工場の見える化にも繋がります。AI ツールソムリエは熟練工を含む労働力減少に伴う数々の課題を人に代わって解決します。



TOOL SOMMELIER®

■ 会社概要

工作機械用 ATC、冷間ロール成形機、成形ロール、自動車用部品、錠剤製造用打錠機、etc.

■ 代表者 森 郁夫

■ 資本金 2,000万円

■ 従業員 400名

■ 所在地 岡山県赤磐市仁堀東

■ 電話 086-958-2326

■ ホームページ <https://mori-machinery.com/>



HP



日本のスモールビジネスに武器を

世界のスモールビジネスに選ばれた武器を、日本の中小企業のお客様に提供します。

■研究開発目標

- ・日本の中小企業をより元気に。
- ・言語の壁を取り除き、世界基準の道具や知識をカンタンに手に取りやすい世の中に。
- ・世界 No.1 ホームページ制作ツール「WordPress」をより便利に、より有効に活用するための各種道具や「WordPress」に関するフルサポートサービスの提供をめざす。

■研究開発内容

世界 No.1 ホームページ制作ツール「WordPress」のプラグイン・テーマ、英語圏で人気の「WordPress」プラグイン・テーマをローカライズして提供するサブスクリプションストア。

提供分野はマーケティング、カスタマーサポート、顧客管理、カート、決済ツール、オウンドメディア、外注管理等。



■会社概要

- ・「WordPress」に特化した事業を展開、具体的にはプラグイン・テーマ、サーバー、高速化サービスを提供

- | | | | |
|------|-------------------------|---------|---|
| ■代表者 | 平川 智一 | ■従業員 | 15名(アルバイト含む) |
| ■資本金 | 6,000万円 | ■電話 | 086-897-2213 |
| ■所在地 | 岡山市北区津島中
岡山大インキュベータ内 | ■ホームページ | https://flatflat.co.jp/ |



HP

<https://wpsuguwaka.com/>
<https://smb-growth.com/>



WP スグワカ Web ビジネス

スーパーフード「モリンガ」を利用した製品開発で環境問題やSDGsに貢献

「自然・環境・健康を大切にしSDGsに貢献する」を経営理念に、スーパーフード・モリンガの栽培から製品化を通じて、6次産業化などSDGsを実践しています。

また、優れたCO₂吸収力をもつモリンガの栽培を通じ、地球温暖化抑止に貢献します。

■研究開発目標

- ・モリンガのもつ栄養素や高栄養価・薬効などにより人の健康維持に役立てます。
- ・優れたCO₂吸収力をもつモリンガの栽培を通じた地球温暖化対策。

■研究開発内容

■岡山県産瀬戸内モリンガ

モリンガは、90種類の栄養素と300の薬効があると言われており、インドのアーユルヴェーダで古くから使用させている植物です。そのモリンガを岡山県で無農薬・無化学肥料で栽培を行い、自然・環境・健康に貢献できる製品の開発を行っております。岡山県産瀬戸内モリンガを使用したグルテンフリーのシリアルバー、モリンガティー、モリンガ調味パウダーなどの製品開発を行っております。



モリンガ商品



モリンガ環境プロジェクト

～自然環境と人々の健康・産業を守りたい～
モリンガの力を生かし“自然を守り地球を守ろう”をテーマに、地球温暖化、カーボンゼロを目指したSDGsを推進する取り組みです。

モリンガの栽培とあわせ、その収穫物を製品化したLA NATUREのモリンガ製品もCO₂プロジェクトの一環です。



■会社概要

- ・新規野菜の委託栽培の6次加工品の製造販売
- ・食品原料及び製品の加工・製造・販売
- ・製品のOEM受託
- ・地域農業の活性化と環境SDGsの取組

- | | | | |
|------|--------|---------|---|
| ■代表者 | 村木 虎太郎 | ■所在地 | 岡山市北区津島中
岡山大インキュベータ内 |
| ■資本金 | 100万円 | ■電話 | 080-3874-7180 |
| ■従業員 | 4名 | ■ホームページ | https://lanature.online/ |



HP



自動車で培った防音技術を活かし 多様な分野のニーズに応えるものづくり

「人にやさしく、地球にやさしく」をスローガンに、リサイクルと防音技術を駆使し、新素材や新技術の開発を行い『環境との共存』に貢献します。

■研究開発目標

大学や専門機関などと連携するなど、自動車で培った技術を活かし、あらゆる業界のニーズに応えた製品を提供する。

■研究開発内容

■自動車内装部品

リサイクル技術と防音技術で自動車内装部品の可能性を追求し快適空間を創造。防音・振動・静粛性を高めた製品開発を行っています。



■MES ミノリ・サイレンサー

自動車で培った防音技術を活かし発電機の騒音を低減する「ミノリ・サイレンサー」を開発。工場設備や建設現場等の騒音低減に幅広く採用されます。

騒音問題を『放置』していませんか？
工場・研究所の騒音問題を手軽に解決します！

■会社概要

・自動車内装部品の設計・開発・製造、防音パネルの製造・販売、再生塩ビシート・再生オレフィン製造

■代表者 眞田 達也
■資本金 7,400万円
■従業員 134名

■所在地 岡山県総社市井尻野
■電話 0866-93-2301
■ホームページ <http://www.minori-kogyo.co.jp>



HP



三乗工業株式会社
MINORI INDUSTRY

遺伝子を検査することで、がんゲノム医療に貢献します

急速に進むがんゲノム医療のニーズに対応するため、2019年5月、岡山大インキュベータ内に岡山ジェネティックラボラトリーを開設しました。

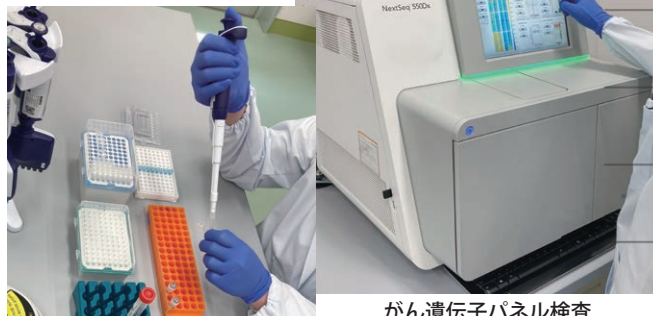
今後も岡山大学病院と協力・連携をとりながら、より高度な検査サービスを提供し、がんゲノム医療に貢献します。

■研究開発目標

「がん遺伝子パネル検査」という、次世代シーケンサーと呼ばれる最先端の機器を用いた検査により、がん患者さんが持つ遺伝子の変化の組み合わせを明らかにすることで、がん患者さん一人ひとりに適した治療法の発見、確立が可能となり、がん治療の可能性を大きく広げることを目標としています。

■研究開発内容

がん患者さんのがん組織や血液からDNAなどを抽出し、がんの発生にかかわる複数の「がん関連遺伝子」の変化を一度に調べる「がん遺伝子パネル検査」を実施します。岡山ジェネティックラボラトリーではがんゲノム医療中核拠点病院の一つである岡山大学病院とともに、研究用がん遺伝子パネルを中心に検討を行ってきました。特に、岡山大学病院が主導するイルミナ社の TruSight™ Oncology 500 (TSO500) を用いた先進医療においては、全国の施設から提出された検体を解析・報告しました。



がん遺伝子パネル検査

■会社概要

・研究用または臨床検査用のがん遺伝子パネル検査やその周辺の検査

■代表者 大藏 良太
■資本金 8,000万円
■従業員 6名

■所在地 東京都千代田区西神田
■電話 03-6631-0111
■ホームページ <https://www.eurofinsclinicalgenetics.co.jp/>



HP

euofins

Clinical Genetics

国内外の安全最新動向を調査・研究しコンビナート企業の安全・安心に寄与

我が国の製造企業において、生産性向上・競争力強化のためには安全・保安が必須です。企業への安全・安心に関する指導・教育・アドバイスを通じて企業の保安・防災・減災のお手伝いをします。

■研究開発目標

- ・石油化学、石油精製、原子力関連施設の事故・トラブルに対する安全指導、教育・訓練支援の高度化。
- ・リスク評価システムの開発と企業に対するDX化の強化。

■研究開発内容

■安全研究によるコンビナート防災

国内外の安全の最新動向を調査・研究し、コンビナート企業の安全・安心に寄与します。

■安全教育とシンポジウム開催

岡山産業安全塾、プロセス安全シンポジウムなどを開催し、安全教育を提供するとともに、海外を含め、プラント安全従事者の情報交換・交流の場を設けています。



■会社概要

■代表者 鈴木 和彦

■従業員 1名

■所在地 岡山市北区津島中

■電話 086-236-6934

岡山大インキュベータ内

■ホームページ <https://www.smrj.go.jp/incubation/od-plus/companylist/fbrion000000fj8.html>



HP



安全・安心科学研究所
Institute of Safe&Security Science

学校が扱えない子供たちを救います

『受験教育を通じて、家族に笑顔を』という信条を元に、医学的見地に基づいたノウハウを駆使して、不登校児や家庭内に不安を抱える児童・生徒のサポートをします。

■研究開発目標

- ・親の精神的圧力・DVなどの家庭問題、不登校、引きこもり、発達障害、いじめ等の問題を抱える子供たちが、普通に教育を受けられるようになることを目的とします。
- ・恵まれない環境で育っている人たちの医学部合格率を高めていきます。

■研究開発内容

学業の向上のみならず、子供が更生できるように岡山大学インキュベータの強みを活かした多様な学習機会の提供、保護者を巻き込んだ家庭環境作りを理論化、システム化していきます。将来、他の中四国地域にも同様のサービスを提供できる塾を展開していきます。



■会社概要

・医学部受験塾 MEDUCATE の運営・医学部受験対策・中学校受験対策・CBT、医師国家試験対策

・white.nurse / white.doctor の運営・美容商品の開発・医療者人材紹介・医療コンサルタント業務・SNS マーケティング・広告代理業・医療者人材教育・海外顧客紹介

■資本金 1,050万円

■従業員 5名

■電話 03-5843-4489

■所在地 東京都文京区湯島

■ホームページ <https://meducate.jp/office/>



HP



ヒューマンスキルを後天的に高めるトレーニングによって、クライアント企業の未来における成果とそこで働く人材の報酬を共に高める

労働人口の減少への各企業の対策は、システム化や機械化が王道ですが、結局のところその仕組みを回すのは「人」です。また、今求められるのは、答えの無い未来に向かって他者と協力をし合いながら成果を出せるヒューマンスキルの高い人材です。どれだけ「DX」が謳われても、ビジネスの本質は人にあると当社は考え、ヒューマンスキルを高めるための考え方と方法を確立していきます。

■研究開発目標

- ・ヒューマンスキルが高まるトレーニングメソッドを確立する。
- ・ヒューマンスキルトレーニングを、年間10万人に実施できる体制の構築。
- ・個人の変化が、企業に変革を起こすことで、日本に高収益と高収入の企業が数多く生まれる。

■研究開発内容

- ・ヒューマンスキルとテクニカルスキルの関係性の解明。
- ・ヒューマンスキルとしてのコンセプチュアルスキルとコミュニケーションスキルのロジックを解明する。
- ・スポーツにおけるトレーニングメソッドを研究し、ビジネススキルトレーニングに転用する。
- ・ヒューマンスキルの評価指標を体系化する。

■会社概要

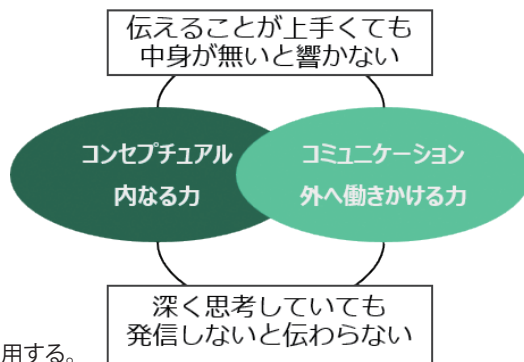
組織変革コンサルティングとヒューマンスキルトレーニングを提供する企業

- 代表者 忠澤 宏明
- 資本金 300万円
- 従業員 5名

- 所在地 岡山市北区津島中
岡山大インキュベータ内
- 電話 086-897-2213
- ホームページ <https://relentlesschange.com/>



HP



RELENTLESS
CHANGE

3DCGの技術を用いて、どんな情景でもリアルに再現します

「知識と言語の壁を超え、世界中の知性の点を線で結び新しい知識の地図を描く」という理念のもと、特に災害、医療、教育の分野においてXRの技術で課題を解決させることが私たちの使命です。

今日の社会は、情報化や技術革新が進む一方で、多様性や複雑性も増えています。このような環境の中で、私たちは「知識の地図」を新たに描きながら、それぞれの領域の専門家や関係者と共に、より良い未来を築いていきたいと考えています。

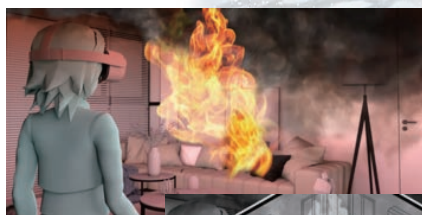
私たちの事業は、そんな想いと理想、信念と共に進められています。

■研究開発目標

災害医療の分野において、XRの技術を用いて意識向上や行動変容を促す事で、研究者、指導者の課題解決を行う。

■研究開発内容

現在は岡山大学、岡山市消防局と共に「VRの技術で火災による死傷者をゼロに」、岡山大学糖尿病センターと共に「糖尿病治療効果の改善と健診受診者の医療受診率向上を目指したVRの作成」、岡山大学病院遺伝子・ゲノム融合推進検査室と共に「がん細胞の3Dモデル化」などの研究開発を行っています。



感染症対策／防災体験演習



心理学×VRで住宅火災による死傷者ゼロに



防災・減災×サステナブル大賞 2024 奨励賞受賞

■会社概要

災害、医療、教育の分野において、情熱を持って社会の課題解決に取り組み、新しい文化創造を行う研究者、指導者が伝えたくても伝えにくい事に対して、私たちはデザインと技術を用い、言語・知識・時間・空間の距離を縮めることで、情報コミュニケーション革命を起す。

- 代表者 春名 義之
- 資本金 900万円
- 従業員 4名

- 所在地 岡山市北区津島中
岡山大インキュベータ内
- 電話 086-236-8869
- ホームページ <https://www.snowlion.co.jp/>



HP



XR / Metaverse & 3DCG

株式会社 白獅子

～中・四国地方における LCA コンサルティングサービス拠点としての活動開始～

私たちは、心豊かな未来の実現に向けてお客様が目指すサステナブル経営への本質的な変革をお手伝いします。

～岡山オフィスは、地域事業者様との連携・ネットワークの構築に努めてまいります～

○中・四国地域独自の企画・連携事業の提供
 テーマ例)
 SDGs、カーボンニュートラル、脱炭素、Scope3、サプライチェーン対応
 それらに付随した人材育成、優良事例、適用事例、構築プロセス等

- ・地域内の企業、行政、支援機関、大学等とのネットワークの構築
- ・地域社会のサステナビリティ、地域企業のサステナビリティに関する課題の調査
- ・ライフサイクル思考および定量評価の推進、支援
- ・SuMPO 本部(東京) との連携、専門人材の活用



LCA ソフトウェア MILCA(みるか)



LCI (ライフサイクルインベントリ) データベース IDEA(いであ)



国際規格に基づいた宣言の開示



■機関概要

地球環境問題や社会課題解決に繋がる環境配慮分析、環境影響評価、ビジネスモデル策定等の5つ事業を実施

■代表者 専務理事 壁谷 武久

■従業員 36名(2024年1月現在)

■所在地 岡山オフィス

■電話 070-1525-5502

岡山大インキュベータ内

■ホームページ <https://sumpo.or.jp/> HP

本部 東京都千代田区内神田

■Facebook <https://www.facebook.com/sumpo2019/> Facebook



経営 アドバイス

岡山大インキュベータの



何度でも

無料

個別相談に対応

～複数の専門家が経営上の課題解決についてアドバイス～

■経営計画・ビジネスプラン・新規事業など
 事業計画の立案、アクションプラン作成、新規事業の企画など、経営の専門家がアドバイス。

■労務、人事、人材活用
 労務管理や人事制度、外部人材活用など社会保険労務士が対応。

■マーケティング、販路開拓、商品開発など
 新商品開発、ターゲット市場、販売戦略などマーケティングやブランディングの専門家が対応。

■知的財産、特許、商標
 特許実用新案、商標やロゴマークなど知的財産に関する課題に弁理士が対応。

■税務、経理、資金計画
 財務管理、経理処理、資金調達など税理士が対応。

■IoT、EC、AI
 ITを活用した経営課題の解決や Web 活用についてITコーディネーターが対応。

■法務、契約、事業継承
 契約書のリーガルチェック、事業継承、相続手続などに弁護士や司法書士、行政書士が対応。

■海外進出、海外展開
 海外進出や海外取引などに海外展開アドバイザーが対応。

■お問合せ・お申し込み (予約制)

中小企業基盤整備機構 岡山大インキュベータ

〒700-8530 岡山市北区津島中1-1-1

TEL:086-214-5711 FAX:086-214-5712 Mail:okainc-info@smrj.go.jp

ホームページ: 下記 URL (経営アドバイス中国本部) に掲載の経営相談申し込みフォームをご利用ください

https://www.smrj.go.jp/regional_hq/chugoku/sme/consulting/index.html

オンライン相談可



経営アドバイス HP



申し込みフォーム



岡山大インキュベータとは

- 新たな技術や製品を開発して、事業化を目指すベンチャーや中小企業の方が、研究開発の拠点としてご利用いただける「貸し研究室」です。
- 独創性に富み、起業精神旺盛なベンチャーの方を、事業化まで支援いたします。

貴方の研究室を持ちませんか？



羽ばたけ 岡山から世界へ

- 岡山市の賃料補助が受けられます。(※条件有)
- 岡山駅西口から岡電バスで約15分 交通至便!
- 岡山大学キャンパス内に立地、岡山大学との連携に最適

万全の経営サポート体制

- インキュベーションマネージャー(2名)が常駐しています。
- 事業化計画のブラッシュアップ、研究パートナーとのマッチング、資金調達、販路開拓など、入居者の事業化ステージに応じた各種サポートをいたします。

セキュリティ万全なウェットラボ

- 遺伝子組み換え実験、拡散防止措置P2レベルに対応。
- 全室耐薬品性の床です。
- 二重のセキュリティで、24時間安心してご利用いただけます。

無料の経営アドバイス

- 創業やマーケティング、特許など知財、税務や法律、海外展開など複数の専門家による定期的な相談日を設けています。
- 無料で何回でもアドバイスを受けることができます。

施設概要

居室数	28室(全室ウェットラボタイプ)
居室面積	24㎡(6室)・30㎡(5室)・48㎡(17室)
居室仕様	1F: 天井高 3.5m、対床荷重約 1 トン / ㎡ 2F: 天井高 2.8m、対床荷重約 800 kg / ㎡

入居希望者をご紹介ください! [入居者募集中]

報奨金として、賃料の1か月分お支払いします。48㎡居室の場合、158,400円

1 情報提供者の要件

- 【法人の場合】……………①会社法に基づく法人 ②法人税法に基づく法人(公共法人、公益法人、協同組合を除く)
③監査法人、税理士法人、司法書士法人、土地家屋調査法人、行政書士法人
- 【個人事業者の場合】……………①公認会計士、税理士、司法書士、土地家屋調査士、行政書士、不動産鑑定士
②宅地建物取引業法第3条に規定する免許を受け、現に宅地建物取引業を営む者

2 注意事項

- 【制度の適用除外】 下記のうちいずれかに該当する場合は、本制度の適用除外となります。
1. 紹介を受けた入居希望者と機構が原則として1年以内に接触している場合
 2. 入居希望区画について、既に他社より賃借申込書が提出されている区画の場合
 3. その他機構が本制度の対象除外と判断した場合

▶ その他、注意事項の詳細はこちらをご確認下さい。
<https://www.smrj.go.jp/incubation/referral/index.html>



独立行政法人
中小企業基盤整備機構
中国本部

岡山大インキュベータ

TEL 086-214-5711 FAX 086-214-5712 E-mail okainc-info@smrj.go.jp
〒700-8530 岡山市北区津島中1-1-1 岡山大学津島キャンパス内

詳しくはこちら [岡山大インキュベータ](#)



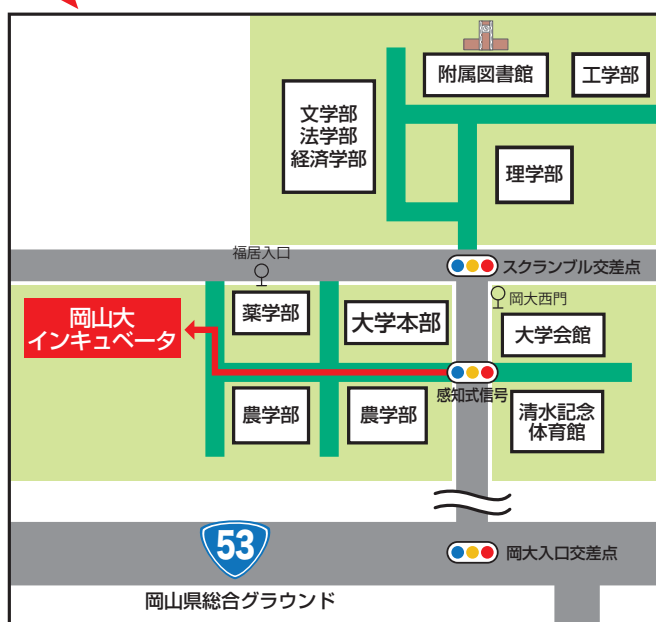
WEBサイト



facebook

Okayama Univ. Incubator

アクセス



■ 大学構内 ■ 大学私道

- 岡山駅西口から岡電バス「岡山理科大学行き」に乗車(約15分)、「岡大西門」または「福居入口」で下車して徒歩2～3分
- 山陽自動車道岡山 IC から車で約10分
- 岡山桃太郎空港からリムジンバス(特急)に乗車、岡山大学筋で下車して徒歩約10分



googleマップ

岡山大学インキュベータIM室

TEL 086-214-5711 FAX 086-214-5712
E-mail okainc-info@smrj.go.jp
〒700-8530 岡山市北区津島中 1-1-1



WEBサイト



facebook

詳しくはこちら

岡山大学インキュベータ

検索

