

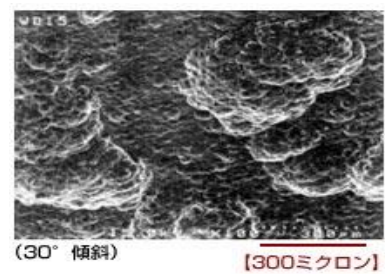
**めっき、表面処理加工技術のパイオニア、加工から表面処理までの一貫生産**

**自社開発処理**

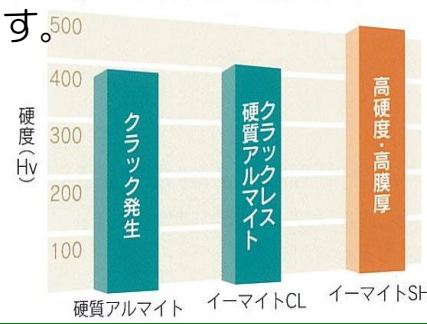
**●コスモコート（導電性アルマイト）**  
 静電気対策用の処理で**10<sup>6</sup>~10<sup>9</sup>Ω**の抵抗を持つアルマイト皮膜  
 第10回熊本県工業大賞「技術賞」受賞



**●BS-ET処理（ブラスト調化学エッチング）**  
 静電気対策用の処理で極端な表面粗化により、静電気の発生を防ぐ



**●イーマイト処理（高機能硬質アルマイト）**  
 独自に浴組成を開発した硬質アルマイトです。  
**クラックレスタイプ**と、**高硬度タイプ**があります。



第24回中小企業優秀新技術・新製品賞「優秀賞」受賞  
 第15回熊本県工業大賞「大賞」受賞  
 第5回ものづくり日本大賞「九州経済産業局長賞」受賞

**<事業内容：表面処理全般>**

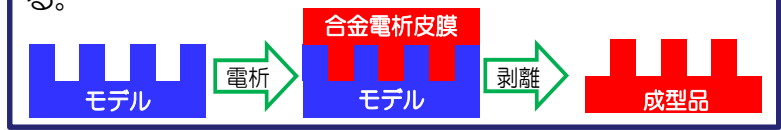
- 無電解ニッケル ○亜鉛
- ニッケルクロム ○硬質クロム
- 黒クロム ○貴金属めっき
- 白, 黒アルマイト
- 硬質アルマイト○電解研磨
- KBM処理 ○アルメタ
- 燐酸マンガン



代表 前田 博明 氏

**開発テーマ：合金電析皮膜を用いた電鍍技術**

電鍍（電気めっき製造）は、モデル（母型）に電気めっきにより厚膜の電析皮膜を形成させ、剥離することで成形品を作る技術。機械加工や通常の鋳造では不可能な微細形状を極めて忠実に複製・再現でき、精密金型やメタルマスクの製作などに応用されている。  
 本事業では、従来の電鍍皮膜には無かった特性を得るため、複数の金属からなる合金組成の電鍍技術を確立する。



信頼される研究開発型企業を目指し、お客様からの要望・要求にお答えします!!



**設立2001.1 資本金 2,000万円 代表 前田博明 従業員110名**

**お問合せ(技術課) TEL.096-382-1340(直) FAX.096-382-2067**

**Mail: yagami@kb-m.co.jp(矢上氏) 入居契約期間2015.4/1~**