

# 四国逸品

すとりー

2021 認定事業  
商品紹介カタログ



# 四国逸品

すとりー

## CONTENTS

### 食品

- |    |                                       |    |  |
|----|---------------------------------------|----|--|
| 09 | 飲むダイダイ酢<br>生創石丸株式会社                   | 01 | 阿波晩茶と和栗のパウンドケーキ<br>アグネス・ペストリーブティック                       |
| 10 | 杉樽仕込みの生味噌<br>井上味噌醤油株式会社               | 02 | 「THE PLAIN SWEETS」アイスクーキ<br>株式会社KOKO                     |
| 11 | 讃岐もち麦ダイシモチ<br>株式会社まんてがん               | 03 | Suketton(すけっとん)シリーズ<br>有限会社かつれつ亭                         |
| 12 | 鳴門わかめのからだにやさしい塩<br>有限会社うずしお食品         | 04 | 百二珍 102(とうふ)BAR 4種<br>百三珍 102(とうふ)Jerky 2種<br>株式会社タナカシヨク |
| 13 | 海老乃家のむき海老<br>海老乃家(株式会社葎水産)            | 05 | 瀬戸内 鯛めし・混ぜごはんの素<br>株式会社愛媛海産                              |
| 14 | 丹波黒豆ジャム150g&安納芋ジャム150gセット<br>丸金食品株式会社 | 06 | きびなごロースト<br>八重丸水産株式会社                                    |
| 15 | くだきMISO 赤 バーニャカウダ風味(仮)<br>ヤマク食品株式会社   | 07 | 釜揚げちりめん・釜揚げしらす<br>株式会社木村海産                               |
|    |                                       | 08 | 塩みかんノンオイルドレッシング完熟<br>農業生産法人 株式会社ミヤモトオレンジガーデン             |

# 四国発、まちへ、ひとへ。

地元ならではの素材を活かした美味、伝統工芸から生まれた新たな息吹、そして最新技術…  
四国は多種多様な逸品の宝庫です。

全国のまちへ、ひとへ、届けたい、四国の事業者達が手塩にかけた自慢の品をご覧ください。

## 非食品

23 土佐和紙納棺用布団一式  
内外典具帖紙株式会社

24 +Coffee(粒状)  
四国ケージ株式会社(販売:合同会社liveR)

25 周産期遠隔診療プラットフォーム「プチCTG」  
メロディ・インターナショナル株式会社

26 ドローンを利用した森林及び  
農地情報の広域収集と可視化システム  
株式会社ジッタ

27 さぬき発のAI活用次世代教育支援  
クラウド・サービスMATHPUB  
株式会社DynaxT

28 「うどん」を活用した和食文化体験プログラム、  
および周遊商品の開発・提供  
琴平バス株式会社

29 認知症高齢者位置情報システムを包括した  
医療機関共通診察・予約・呼び出しアプリケーション  
株式会社みどりデジタルサポート

16 香川県産ヒノキのランプシェード  
株式会社太洋木材市場 Moku-ichi 事業部

17 内子杉の弁当箱  
企業組合 内子手しごとの会

18 絹混阿波しじら織り  
長尾織布合名会社

19 Blue Huge Akoya  
株式会社IRIS・PARURE

20 和風空間を演出するリース用盆栽  
合同会社赤石の泉

21 CFRP製ロードフレーム、フォーク等各種自転車パーツ  
有限会社アイヴエモーション

22 Luke(ルカ)洗顔フォーム 155  
有限会社日本漢方医薬研究所

中小機構四国本部インフォメーション

## 阿波晩茶と和栗のパウンドケーキ Tokushima

◎希望小売価格／税込2,160円

◎内容量／450g ◎原材料／バター(国産)、小麦粉、粉糖、鶏卵(国産)、栗甘露煮、水飴、栗ペースト、阿波晩茶、牛乳、洋酒／膨張剤



アグネス・ペストリーブティック

〒770-0831 徳島県徳島市寺島本町西1-28 アグネスホテル徳島1F

TEL:088-626-2222

Mail:mail@agneshotel.jp

# 01

全国的にも珍しい乳酸発酵茶、阿波晩茶。トップパティシエの指導監修により、阿波晩茶の風味を生かしたパウンドケーキにしました。厳選された和栗と小麦粉、バターとともに、しっとりと焼き上げています。

◎流通温度／■常温(5~10月は冷蔵) □チルド □冷凍 ◎賞味期限／製造日より14日 ◎アレルギー／■卵 ■乳 ■小麦 □落花生 □えび □そば □かに

### 幻のお茶として注目を集める『阿波晩茶』をケーキに。





## 原材料にこだわった、小さなお子様にも安心のアイス

# 02

小さなお子様にも安心して食べていただけるよう、お客様とご相談のうえで使用する原材料を決めることが可能です。アイスクーキは、こだわりのアイス2層になっています。

「THE PLAIN SWEETS」アイスクーキ Tokushima

◎希望小売価格／アイスクーキ 税込3,500円 カップアイス6個入 税込3,500円

◎内容量／ホールクーキ 直径12cm カップアイス1個 140g

◎原材料／基本：牛乳、きび糖、水あめ、生クリーム、粉乳（要相談）

※アレルギー対応をしておりますので要望があれば「小麦、卵」を使わないクーキも製造しております。



株式会社Kofs

〒770-8070 徳島県徳島市八万町犬山233-6

TEL:088-679-7796

Mail:kofs.ps@gmail.com

◎流通温度／□常温 □チルド ■冷凍-18℃ ◎賞味期限／1ヵ月

◎アレルギー／□卵 ■乳 □小麦 □落花生 □えび □そば □かに

## Suketton(すけっとん)シリーズ Ehime

◎希望小売価格/税込3,478円

◎内容量 / 【ひれ一口カツ】150g 【コロッケ】150g(75g×2個) 【肉だんご】150g 【ミンチカツ】375g(75g×5個) 【エビカツ】140g(70g×2個)

◎原材料 / ひれ一口カツ、コロッケ、肉だんご、ミンチカツ、エビカツ:QRコードより  
ネットショップの詳細ページにてご確認ください。\*QRコードは(株)デンソーウェーブの登録商標です。



有限会社かつれつ亭

〒790-0002 愛媛県松山市二番町3丁目2

TEL:089-941-6318

Mail:info@katsuretsutei.co.jp

# 03

とんかつ専門店の冷凍お惣菜“Suketton”は化学調味料・香料・保存料不使用。職人が一つひとつカラッと揚げた後、風味や食感を損ねないよう急速冷凍。電子レンジとオーブントースターで簡単に専門店の味が楽しめます。

◎流通温度 / □常温 □チルド ■冷凍 ◎賞味期限 / 製造日より180日 ◎アレルギー / ■卵 ■乳 ■小麦 □落花生 ■えび □そば □かに

## 油いらず・手間いらずの頼もしい助っ人、“Suketton”!





百三珍



百二珍

## 豆腐とは思えない見た目と食感 (グルテンフリー・ビーガン対応)

# 04

国産大豆と無機栄養が豊富な室戸海洋深層水で作った専用豆腐を秘伝のタレに漬込み、オリジナルブレンドのチップでスモークしました。小麦不使用の醤油と骨炭不使用の砂糖を使用しています。

## 百二珍 102(とうふ)BAR 4種 Kochi

- ◎希望小売価格/オープン ◎内容量/1本
- ◎原材料/・醤油味 大豆(国産)、醤油、砂糖、みりん/凝固剤
- ・山椒味 大豆(国産)、醤油、砂糖、みりん、山椒/凝固剤
- ・胡椒味 大豆(国産)、醤油、砂糖、みりん、胡椒/凝固剤
- ・ハバネロ味 大豆(国産)、醤油、砂糖、みりん、ハバネロ/凝固剤

## 百三珍 102(とうふ)Jerky 2種

- ◎希望小売価格/オープン ◎内容量/30g
- ◎原材料/・山椒味 大豆(国産)、醤油、砂糖、みりん、山椒/凝固剤
- ・ハバネロ味 大豆(国産)、醤油、砂糖、みりん、ハバネロ/凝固剤



株式会社タナカシヨク

〒781-5101 高知県高知市布師田1761

TEL:088-845-2451

Mail:ts@tanakashoku.jp

## 瀬戸内 鯛めし・混ぜごはんの素 Ehime

◎希望小売価格／税込1,296円

◎内容量／40g×3

◎原材料／真鯛（瀬戸内海産）、油あげ、酒、水飴、米油、食塩、胡麻、柑橘果汁（一部に小麦・大豆・胡麻を含む）



株式会社愛媛海産

〒794-0032 愛媛県今治市天保山町5-2-2

TEL:0898-24-1154

Mail:ekaisan@rapid.ocn.ne.jp

# 05

急流にもまれ、身が引き締まった魚が育つ来島海峡。そこで水揚げされた良質な真鯛を使い、素材本来の味わいと身質を保ったまま長期保存可能なチルド商品に。温めて、炊きたてのご飯にサッと混ぜるだけ！

◎流通温度／常温 チルド 冷凍 ◎賞味期限／60日

◎アレルギー／卵 乳 小麦 落花生 えび そば かに

### 長年培った加工技術で地元産真鯛を混ぜごはんの素に！







きびなご本来の旨味をそのまま凝縮。

06

高知県西部の宿毛湾沖は良質なきびなごの名産地。自然な味わいを楽しんでいただくため、余計な味付けをすることなくポン菓子の製法を活かしてきびなご本来の旨味だけを凝縮しました。

きびなごロースト Kochi

◎希望小売価格／税込195円

◎内容量／20g

◎原材料／きびなご(宿毛湾産)



八重丸水産株式会社

〒788-0352 高知県幡多郡大月町橘浦408

TEL:0880-77-1220

Mail:yaemaru@mb.gallery.ne.jp

◎流通温度／■常温 □チルド □冷凍 ◎賞味期限／製造日より100日 ◎アレルギー／□卵 □乳 □小麦 □落花生 □えび □そば □かに

## 釜揚げちりめん・釜揚げしらす Kagawa

◎希望小売価格／税込322円

◎内容量／60g

◎原材料／いわしの稚魚(瀬戸内海産)、食塩



株式会社木村海産

〒769-2402 香川県さぬき市津田町鶴羽778-33

TEL:0879-42-0123

Mail:kimura-kai@kimura-kaisan.co.jp

# 07

瀬戸内海で水揚げされた鯛の稚魚を漁港に近い加工場で新鮮なまま釜茹に。『しらす』は程よい塩味ともちもちの食感。天日干した『ちりめん』は旨みが凝縮。ぜひ毎日の健康的な食卓にお役立てください。

◎流通温度／常温 チルド 冷凍 ◎賞味期限／製造日より120日 ◎アレルギー／卵 乳 小麦 落花生 えび そば かに

### もちもち食感の「しらす」と、旨み凝縮の「ちりめん」。





2015年からブランド展開!『塩みかん』シリーズ新商品。

08

地元産塩と八幡浜産の完熟みかんを丸ごと使用した「塩みかん・完熟みかん」ノンオイルドレッシング。栽培から加工、商品化まで一貫体制のもと、食の安全・安心にしっかり目の行き届いた商品をお届けします。

塩みかんノンオイルドレッシング完熟 Ehime

◎希望小売価格／オープン価格

◎内容量／190mL

◎原材料／温州みかん、塩、その他愛媛県産を使用



農業生産法人 株式会社ミヤモトオレンジガーデン

〒796-8004 愛媛県八幡浜市産業通2番20号

TEL:0894-21-3123

Mail:info@orange-garden-inc.jp

◎流通温度／■常温 □チルド □冷凍 ◎賞味期限／製造後10カ月 ◎アレルギー／□卵 □乳 □小麦 □落花生 □えび □そば □かに

## 飲むダイダイ酢 Kagawa

◎希望小売価格／税込1,296円

◎内容量／500ml

◎原材料／柑橘果汁（四国産本橙、酢橙）、フラクトオリゴ糖、リンゴ酢



生創石丸株式会社

〒761-1401 香川県高松市香南町岡199

TEL:087-879-1403

Mail:info@1403.jp

# 09

本橙・酢橙・夏橙などがある橙。中でも本橙は香りが特に芳醇。酢橙果汁と程よくブレンドし、カロリーが少ないフラクトオリゴ糖を加えることでまろやかな酸味と爽やかな旨味の毎日飲めるドリンクにしました。

◎流通温度／■常温 □チルド □冷凍 ◎賞味期限／製造後6カ月 ◎アレルギー／□卵 □乳 □小麦 □落花生 □えび □そば □かに

### 本橙の果汁を一玉つつ丁寧に。





## 伝統製法を今に受け継ぐ天然醸造味噌。

# 10

厳選された国産材料を使い、140年以上受け継がれてきた伝統製法（もろぶた糀、杉樽発酵）で丁寧に仕込みました。加熱殺菌をすることなく酵母が生きたままご家庭にお届けいたします。希少となった天然の味をご賞味ください。

### 杉樽仕込みの生味噌 Tokushima

◎希望小売価格／御膳味噌:税込1,100円 御膳ねさし味噌:税込2,800円 ※品切れ中  
常盤味噌:税込1,500円 白味噌:税込1,400円

◎内容量／各50g

◎原材料／米、大豆、食塩／酒精（白味噌のみ）



### 井上味噌醤油株式会社

〒772-0013 徳島県鳴門市撫養町岡崎字二等道路西113番地

TEL:088-686-3251

Mail:inoue@tokiwamiso.jp

◎流通温度／□常温 ■チルド □冷凍 ◎賞味期限／製造日より半年(4~12カ月) ◎アレルギー／■大豆 □卵 □乳 □小麦 □落花生 □えび □そば □かに

## 讃岐もち麦ダイシモチ Kagawa

◎希望小売価格／税込594円

◎内容量／500g

◎原材料／裸麦(香川県産ダイシモチ)



株式会社まんでがん

〒765-0011 香川県善通寺市上吉田2丁目1-9

TEL:0877-64-0012

Mail:info@zentsuji-mandegan.jp

# 11

空海の生誕地である香川県善通寺市で生まれた『ダイシモチ』。当商品は『ダイシモチ』品種として全国初の機能性表示食品として認証。食物繊維が白米の約30倍以上、粘りがあり冷めても美味しいのが特長です。

◎流通温度／■常温 □チルド □冷凍 ◎賞味期限／製造日より12カ月 ◎アレルギー／□卵 □乳 □小麦 □落花生 □えび □そば □かに

### 健康は普段の食事から。プチプチした食感を楽しむ!





本場鳴門わかめ一筋の老舗が、自信を持ってお届けします。

# 12

これまで廃棄されてきた規格外品わかめを有効活用したSDGs時代の調味料です。わかめに含まれる豊富な食物繊維はそのままに、塩味はあるのに食塩相当量は通常の約半分。健康を気にする大切な人に「やさしい」塩です。

鳴門わかめのからだにやさしい塩 Tokushima

◎希望小売価格／税込540円

◎内容量／40g

◎原材料／湯通し塩蔵わかめ



有限会社うずしお食品

〒772-0021 徳島県鳴門市里浦町里浦字花面350-32

TEL:088-685-3301

Mail:narutowakame@uzushioshokuhin.co.jp

◎流通温度／■常温 □チルド □冷凍 ◎賞味期限／製造日より12カ月 ◎アレルギー／□卵 □乳 □小麦 □落花生 □えび □そば □かに

## 海老乃家のむき海老 Kagawa

◎希望小売価格／税込2,700円 ※送料別

◎内容量／250g(125g×2袋)×2P 500g入り(他1・2・4kgあり)

◎原材料／ブラウン海老(バングラデシュ)、食塩/ソルビット、  
pH調整剤、調味料(アミノ酸等)、酸化防止剤(亜硫酸塩)

海老乃家(株式会社藪水産)

〒761-0130 香川県高松市庵治町6393番地45

TEL:087-871-1910

Mail:info@yabusuisan.co.jp

海老の旨みが味わえる弊社独自の製法は生で食べてもおいしく、加熱しても縮みにくいプリプリした食感が特長。解凍してすぐに使用できる便利な剥き海老です。また環境保護への取り組みにも力を入れています。

◎流通温度／常温 チルド 冷凍 ◎賞味期限／2年◎アレルギー／卵 乳 小麦 落花生 えび そば かに

世界中の海老を研究し肉厚な天然海老のみを厳選。

海老の価値観を変える  
海老乃家







シールド乳酸菌とオリゴ糖で毎日の健康をサポートします。

14

森永乳業のシールド乳酸菌®とオリゴ糖を配合し、国産の丹波黒大豆と安納芋を使用したジャム製品のセット品です。食パンはもちろん、クラッカーやヨーグルトなどのトッピング、お餅やお団子など和菓子のトッピングとしても、美味しくお召し上がれます。

丹波黒豆ジャム150g&安納芋ジャム150gセット Kagawa

◎希望小売価格/税込1,248円

◎内容量/【丹波黒豆ジャム】150g×1本 【安納芋ジャム】150g×1本

◎原材料/【丹波黒豆ジャム】オリゴ糖、黒大豆、黒ごま、砂糖、ハチミツ、殺菌乳酸菌粉末  
【安納芋ジャム】さつまいも、砂糖、オリゴ糖、寒天、殺菌乳酸菌粉末、クチナシ色素、酸化防止剤(ビタミンC)



丸金食品株式会社

〒761-4434 香川県小豆郡小豆島町西村甲263番地

TEL:0879-82-0056

Mail:info@marukin-syokuhin.com

◎流通温度/■常温 □チルド □冷凍 ◎賞味期限/製造日より180日 ◎アレルギー/□卵 □乳 □小麦 □落花生 □えび □そば □かに

# くだきMISO 赤 バーニャカウダ風味(仮) Tokushima

# 15

◎希望小売価格／未定

◎内容量／未定

◎原材料／大豆(遺伝子組み換えでない)、米、食塩、オリーブオイル、ニンニク、玉ねぎ他



ヤマク食品株式会社

〒771-1298 徳島県板野郡藍住町奥野字乾170-1

TEL:088-692-2421

Mail:service@yamaku.co.jp

米味噌と豆味噌をブレンドし、真空乾燥した弊社の独自商品「くだきMISO」に相性抜群のオリーブオイルを合わせた逸品です。粗挽き味噌の美味しさ・食感、オリーブオイルの香りを同時にお楽しみください。

◎流通温度／■常温 □チルド □冷凍 ◎賞味期限／製造日より1年 ◎アレルギー／□卵 □乳 □小麦 □落花生 □えび □そば □かに

## 新感覚の風味と食感! 『くだき MISO』





ライフスタイルにくつろぎを与えてくれるヒノキの照明。

16

見て楽しみ、香りを楽しみ、手触りと温もりを楽しむ、ヒノキの灯り。間接照明やペンダントライトなど、シーンに応じて効果的な演出ができます。一つとして同じ木目のない“オンリーワン”の木製照明です。

香川県産ヒノキのランプシェード Kagawa

◎希望小売価格／税込33,000円

◎サイズ／幅210mm×奥行210mm×高さ230mm

◎原材料／【シェード部分】国産ヒノキ【土台】香川県産ヒノキ



株式会社太洋木材市場 Moku-ichi 事業部

〒760-0055 香川県高松市観光通り2-10-15

TEL:087-833-2311

Mail:info@mokuichi.net

## 内子杉の弁当箱 Ehime

◎希望小売価格／税込3,980円～39,636円

◎原材料／杉(愛媛県内子町産)



企業組合 内子手しごとの会

〒791-3301 愛媛県喜多郡内子町内子2899-2

TEL:0893-44-7776

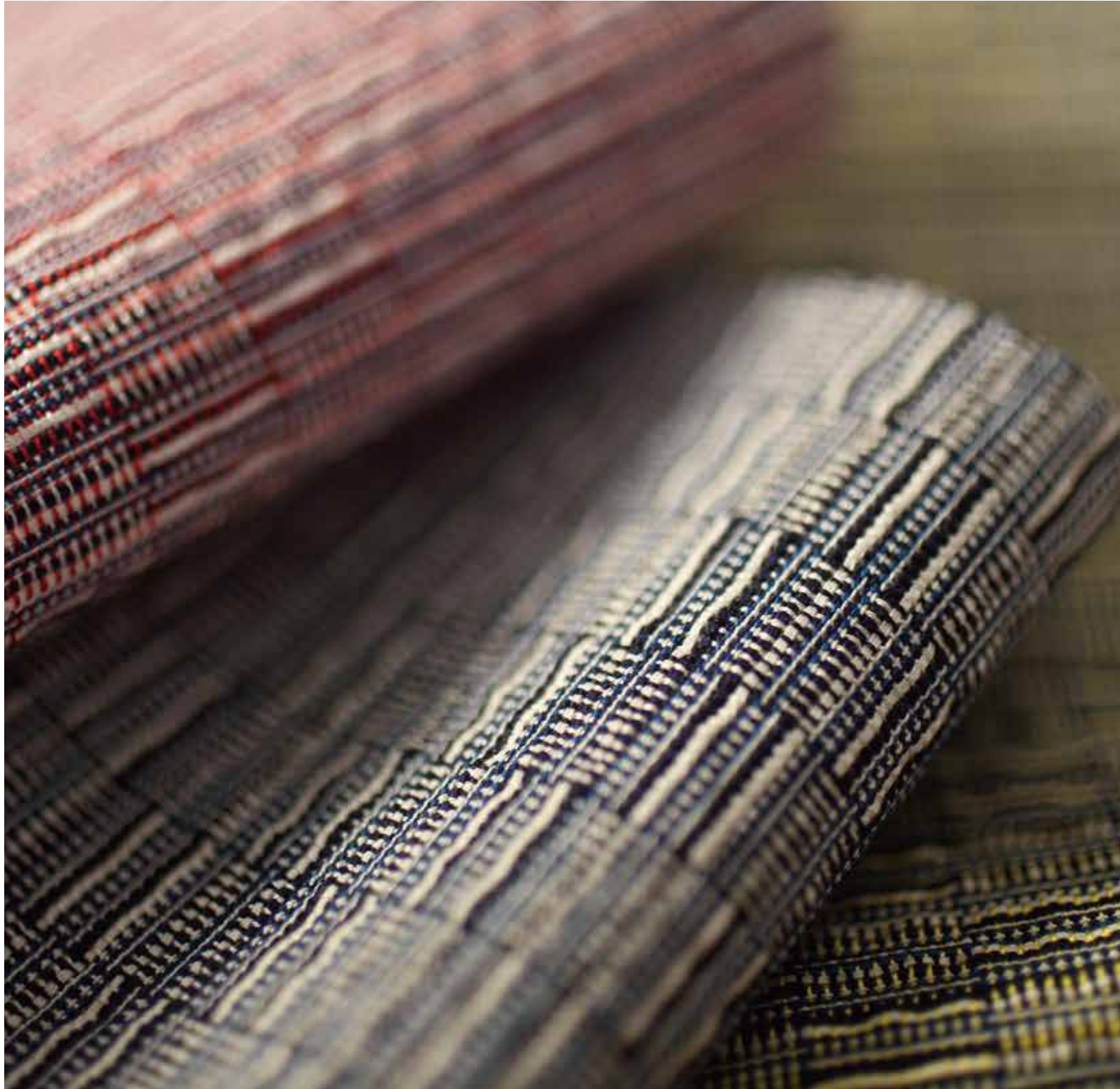
Mail:stellar.mira@shirt.ocn.ne.jp

# 17

町内の7割以上が森林という愛媛県内子町。最も多く植林されている杉は軽くて吸湿性があり、弁当箱に好適。細かな木目が美しいものを厳選し、その配置にもこだわりました。

伝統工芸品づくりが盛んな愛媛県内子町で企画商品化。





シボと呼ばれる凹凸のある生地が、独特の風合いを醸す逸品。

# 18

『阿波しじら織』は120年を超える伝統技術。美しい色彩で織られた生地は、シボと呼ばれる凹凸が、さらりとして肌ざわりがよく、軽く涼しい風合いを生み出します。本藍染の阿波しじら織は国の伝統工芸品指定。

絹混阿波しじら織り Tokushima

◎希望小売価格／税込27,500円

◎内容量／1反:13m×38cm

◎原材料／経糸(たていと):綿100% 緯糸(よこいと):絹100%



長尾織布合名会社

〒779-3121 徳島県徳島市国府町和田189

TEL:088-642-1228

Mail:orife@bronze.ocn.ne.jp

## Blue Huge Akoya Ehime

# 19

◎希望小売価格／(写真上から順に) PIONEマルチブローチ12.5×14.5mm(S.Vロジウム)¥198,000-(税込)  
PIONEマルチペンダント13.0×13.5mm(S.Vロジウム・南洋シェル)¥299,200-(税込) PIONEリング12.5×14.5mm(Pt900メレダイヤ)  
¥599,500-(税込) PIONEリング12.0×12.5mm(Pt900メレダイヤ)¥499,400-(税込) PIONEペンダントトップ13.0×13.5mm  
(18W.G.メレダイヤ)¥396,000-(税込) PIONEペンダントトップ12.0×15.0mm(18W.G.メレダイヤ)¥349,800-(税込)

◎原材料／真珠(愛媛県宇和島市産)



株式会社IRIS・PARURE

〒798-0095 愛媛県宇和島市平浦1113-5

TEL:0895-28-0038

Mail:info@iris-parure.com

全国有数のアコヤ真珠産地で70年近くに及ぶ真珠養殖場で培った特殊養殖技術により、独自製品を開発しました。直径11~15mmと通常のアコヤ真珠の2倍近い大きさと色合いから「宇和海のピオーネ」と称してご案内しています。

### 美しいブルーの光沢と艶やかな面をした大型バロック真珠。





国内高級ホテルや飲食店、商業施設等にリースを展開中。

# 20

和風演出装置として国内高級ホテルや飲食店、商業施設に盆栽のリースを展開中。培養体を中古瓦を粉砕したセラミック礫にすることで重量を抑え、世手の煩わしさも軽減。本格管理は各地の提携職人が行います。

和風空間を演出するリース用盆栽 Ehime

◎リース価格／月額10,000円～

◎内容量／一鉢 ◎原材料／赤石玉葉松、四国黒松、真柏ほか破碎瓦(セラミック礫)、赤玉土、伊予砂などの土壤類



合同会社赤石の泉

〒799-0721 愛媛県四国中央市土居町上野甲1525

TEL:0896-74-2698

Mail:info@ecomate.com

# CFRP製ロードフレーム、 フォーク等各種自転車パーツ Kagawa

◎希望小売価格／未定

◎原材料／炭素繊維強化プラスチック(CFRP)



有限会社アイヴエモーション

〒769-2323 香川県さぬき市寒川町神前1430番地1

TEL:0879-49-1613

Mail:info@tyrellbike.com

# 21

極めて軽量で高強度な炭素繊維強化プラスチック(CFRP)を活用し、高性能な自転車を研究開発。他社がマネ出来ないCFRPの金型設計から成形加工まで、自社一貫体制で製造。本年の製品販売を予定しています。

## 高性能軽量なCFRP素材の自転車を発売予定。乞うご期待!







昭和40年来、培ってきた高い技術力とノウハウで商品化。

22

梨の枝葉から抽出した天然成分『アルブチン』を配合。アルブチン成分は肌の美白効果やシミ、クスマの原因となるメラニンが活性化の際に発生する酵素チロシナーゼを抑える働きがあると言われています。

Luke (ルカ) 洗顔フォーム 155 Tokushima

◎希望小売価格／税込1,980円

◎内容量／150mL ◎原材料／全成分:水、カリ石ケン素地、ナシ果実エキス、ハトムギエキス、ユキノシタエキス



有限会社日本漢方医薬研究所

〒771-0371 徳島県鳴門市北灘町櫛木字井ノ尻89-7

TEL:088-666-0678

Mail:info@nihonkampo.com

## 土佐和紙納棺用布団一式 Kochi

- ◎希望小売価格／未定(応相談)
- ◎内容量／掛式布団・枕・装束他
- ◎原材料／土佐和紙(典具帖紙)、木綿



内外典具帖紙株式会社

〒781-2133 高知県吾川郡いの町加田1246-1

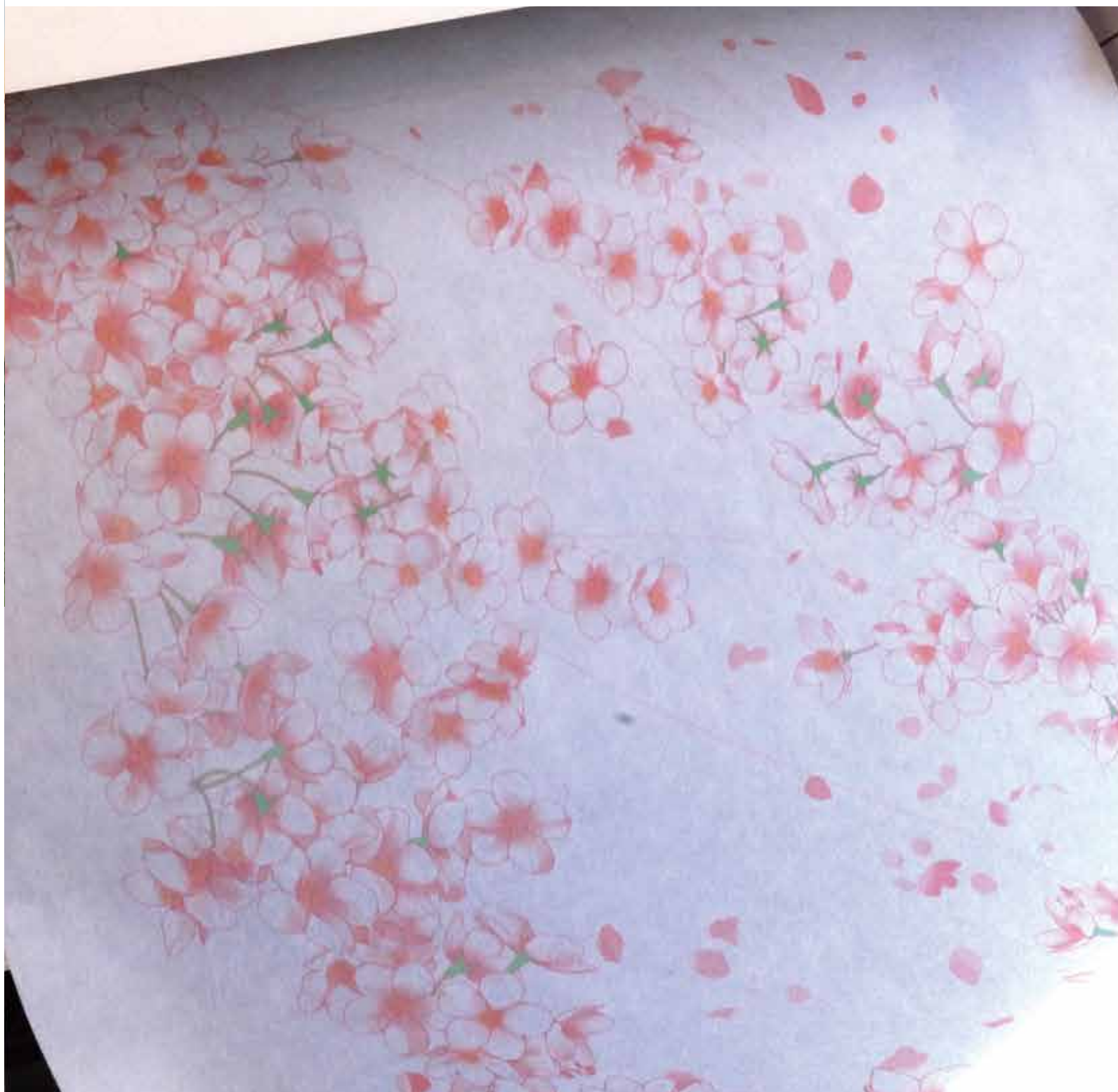
TEL:088-892-1088

Mail:naigaitengu@kzd.biglobe.ne.jp

# 23

高知産楮を100%使用し、高度な抄紙技術による薄さから『かげろうの羽』とも称される土佐和紙。上品で心和む佇まいの典具帖紙を納棺用布団に用いました。独自の印刷技術で、オンリーワンの絵柄にも対応。

あたたかさを醸し出す土佐和紙で、故人様の思いを大切に





## あなたが飲んだコーヒーから生まれた地球環境に優しい有機質肥料

# 24

鶏糞は肥料成分を多く含むが臭いが強い。コーヒー粕は消臭効果に優れているが、堆肥化は困難。両者の長所を活かしつつ、欠点を打ち消すことで、大量に排出される鶏糞とコーヒー粕の有効活用を実現しました。

+Coffee (粒状) Ehime

◎希望小売価格／税込1,100円

◎正味重量／300g

◎原材料／畜糞、コーヒー粕、ミネラル微粉



四国ケージ株式会社 (販売: 合同会社liveR)

〒799-0705 愛媛県四国中央市土居町野田1548

TEL:0896-74-2856

Mail:staff@shikoku-cage.jp

## 周産期遠隔診療プラットフォーム「プチCTG」 Kagawa

◎希望小売価格／未定

◎提供方法／サービス利用料を含むレンタルとして提供。



メロディ・インターナショナル株式会社

〒761-0301 香川県高松市林町2217-44 ネクスト香川304

TEL:087-813-7362

Mail:support@melody.international

# 25

電子母子健康手帳サービスも同時提供することで、スマホ経由で在宅のまま、胎児心拍数と陣痛を計測できるデバイス&アプリケーション。妊婦は出産リスクを低減でき、医療機関は医療の効率化が実現できます。

### 従来の分娩監視装置を小型化・ワイヤレス化・モバイル化。



「第8回ものづくり日本大賞 経済産業大臣賞」を受賞

(開発メンバー5名と顧問(香川大学)2名)



高速&長距離飛行可能、しかも離着陸エリアが縮小!

26

DJV01は垂直離着陸型ドローンです。一般的なマルチコプタドローンよりも、高速かつ長時間飛行が可能。また固定翼型ドローンと違い、離着陸エリアが約10㎡と極小。そのため中山間地等の広域調査に最適です。

ドローンを利用した森林及び  
農地情報の広域収集と可視化システム Ehime

- ◎希望小売価格／各種あり:要問い合わせ
- ◎提供方法／サービス利用料を含むレンタルサービス、機体を含むサービス販売



株式会社ジツタ

〒790-0964 愛媛県松山市中村二丁目8番1号

TEL:089-931-7175

Mail:products@jitsuta.co.jp

# さぬき発のAI活用次世代教育支援 クラウド・サービスMATHPUB Kagawa

# 27

- ◎希望小売価格／未定
- ◎提供方法／クラウドサービス

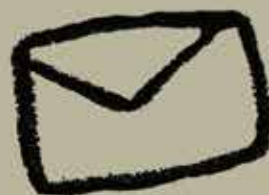


株式会社DynaxT  
〒761-0301 香川県高松市林町2217番地6  
TEL:087-887-8881  
Mail:mathpub\_center@dynaxt.co.jp

IT技術に精通した人材育成のため、論理的思考を行う教育の必要性が求められています。『MathPub』は算数の作問を支援することで、思考力、判断力、表現力などのプログラミング的思考を養うことが可能なクラウドサービスです。

算数の作問を通じて問題の本質を理解させ、プログラミング的思考を育成。

## MATH PUB Mathematics Programming Universal Book



視覚的にプログラミングができる MathPub for Blockly

プログラムの題名  
たし算でかけ算を表した式を5回生成する。

プログラム

ブロック

- まずは
- 数をつくる工夫
- 色をつけるとき
- 絵をいれるとき
- 数を決めるルール
- 文字を使うとき
- もし〜なら等の条件
- 繰り返しの命令
- リスト
- 数字などを入れる箱
- 関数
- 生成開放
- 拡張

ロジック記述

変数 **n** を次の値にセットする。 1 から 9 の間の 整数

変数 **m** を次の値にセットする。 1 から 9 の間の 整数

もし、  $n \leq m$

なら、次を実行する: 繰り返しの次の反復処理を続行する。

変数 **i** を次の値にセットする。  $n + 1$  から  $m$  の間の 整数





和食の魅力を楽しむ、地元の人が伝える自然、文化、生活に触れる。

# 28

ユネスコ無形文化遺産に登録されている和食文化。食べるだけでなく、来て、見て、学んで、楽しむ新たな観光プログラムです。地域ならではの特徴を活かした刺激、感動のある旅を訪日外国人・国内観光客に提供します。

「うどん」を活用した和食文化体験プログラム、および周遊商品の開発・提供 Kagawa

- ◎希望小売価格／未定
- ◎提供方法／ホームページからのお申し込み



琴平バス株式会社  
〒766-0001 香川県仲多度郡琴平町川西1228-1  
TEL:0877-73-3331

# 認知症高齢者位置情報システムを包括した 医療機関共通診察・予約・呼び出しアプリケーション Kagawa

# 29

◎希望小売価格／300万円～

◎提供方法／スマートフォンアプリ



株式会社みどりデジタルサポート

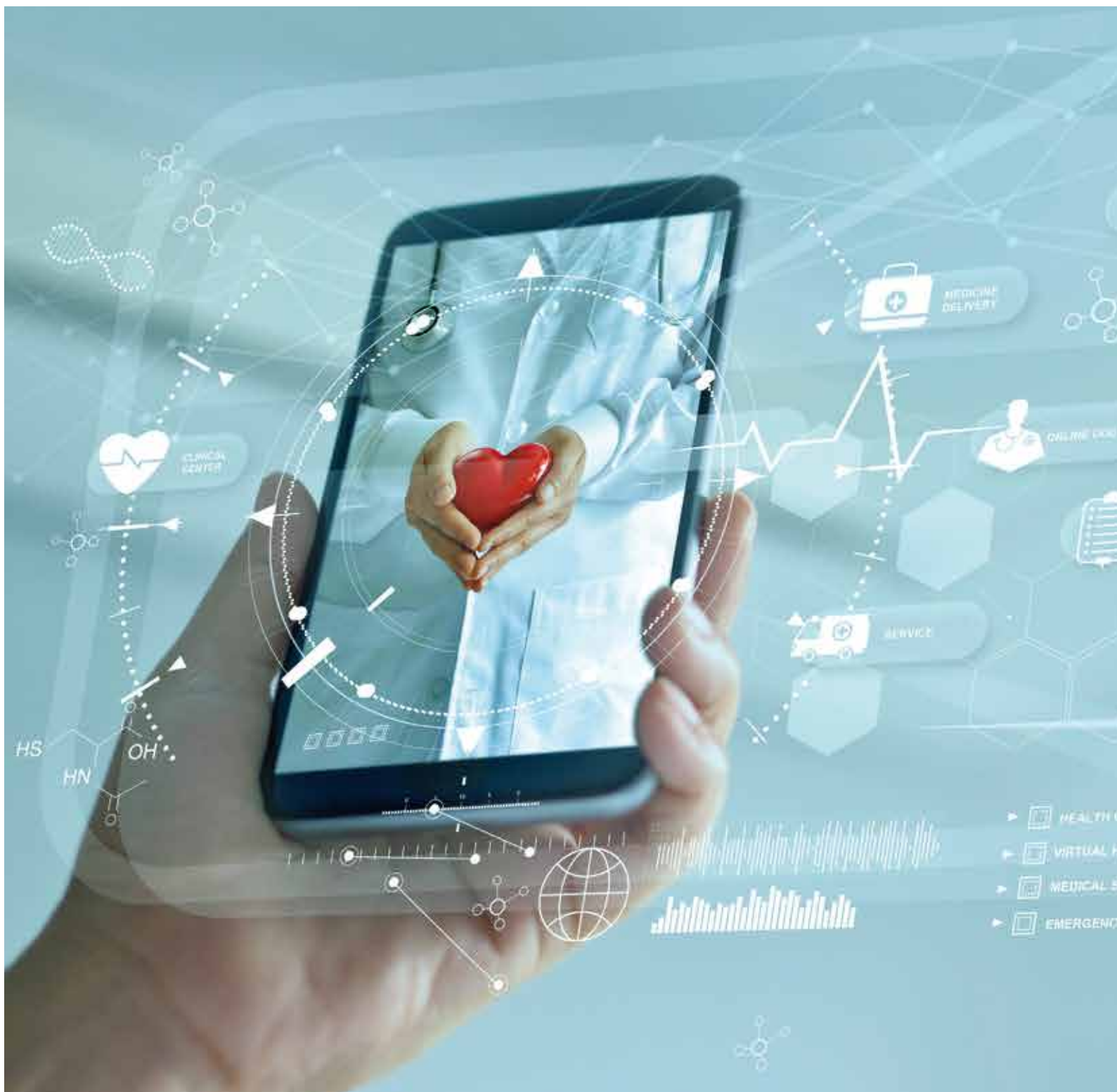
〒760-0073 香川県高松市栗林町 1丁目 18-30 みどり栗林ビル

TEL:087-802-3450

Mail:michinobu\_hamatani@digitalbank.co.jp

CCRC向け複合型サービスを提供するアプリケーションです。医療モール内の複数クリニック間で利用できる共通診察券機能等に加え、老人介護施設で利用できる認知症高齢者の位置情報取得・提供サービスも包括しています。

## 共通診察券に位置情報提供機能を包括したハイブリッドCCRCサービス





これからも四国の逸品をお届けします。



# 中小機構四国本部は、 中小企業をサポートします。

## 中小機構の概要

中小機構は、事業の自律的発展や継続を目指す中小・小規模事業者・ベンチャー企業のイノベーションや地域経済の活性化を促進し、我が国経済の発展に貢献することを目的とする政策実施機関です。経営環境の変化に対応し持続的成長を目指す中小企業等の経営課題の解決に向け、直接的な伴走型支援、人材の育成、共済制度の運営、資金面での各種支援やビジネスチャンスの提供を行うとともに、関係する中小企業支援機関の支援力の向上に協力します。

## 新事業創出に係るサービス一覧

### 農商工等連携事業

農林業業者と商工業者等が通常の商取引関係を超えて協力し、お互いの強みを生かして売れる新商品・新サービスの開発、生産等を行い、需要の開拓を行う「農商工等連携事業」。計画づくりから事業化まで、中小企業の新事業展開をサポートします。

※中小企業成長促進法の施行(令和2年10月1日)による異分野連携新事業分野開拓計画、地域産業資源活用事業計画などの廃止を受けて、「地域資源活用」「新連携」の新規認定の受付は終了いたしました。

### 販路開拓

展示会や商談会といったリアルな場の提供はもちろん、出展商品の評価会や事前勉強会の開催までトータルでサポート。さらに日本の中小企業と国内外企業をつなぐオンライン・マッチングのプラットフォーム「J-Good Tech(ジェグテック)」をはじめとしたバーチャルな支援を組み合わせて中小企業の販路開拓を効果的に後押しします。

### ハンズオン支援

経営課題の解決に取り組む中小企業者の方々を対象に豊富な経験と実績をもつ専門家を派遣し、アドバイスを実施します。中小企業者の方々に主体的に取り組んでいただくことで、支援終了後も自立的・持続的に成長可能な仕組みを作りサポートします。

### 経営相談

各分野の専門家が電話・インターネット・対面窓口を通じて、無料で経営相談にお答えします。また経営に関するお悩みに、AIがいつでもどこでもお答えするオンライン経営相談「E-SODAN」もあります。

## その他のサービス一覧

---

### 事業承継・引継ぎ

全国47都道府県に展開する事業承継・引継ぎ支援センターの全国本部として、各都道府県センターが行う「親族内承継・従業員承継に関する案件掘り起し、第三者引継ぎに向けた取り組み」をサポートします。また、地域の中小企業支援機関の職員が、中小企業・小規模事業者等に対して行う事業承継支援に必要な支援能力向上や、支援の仕組み作りに関して、相談・助言、講習会等を行っています。

### 中小企業大学校四国キャンパス

中小機構が運営する「中小企業大学校」は、既存の業界や市場の枠を超えて、デジタル技術などを活用しながら生産性の向上や事業拡大を牽引する中小企業の中核人材を育成する研修施設です。基盤となる経営知識に加え、経営に関する分析力、洞察力、統合力、意思決定力などの経営に必要な能力と専門知識を習得する研修を行っています。「中小企業大学校四国キャンパス」は、四国エリアの中小企業の皆さまのアクセス改善のため、令和元年11月に開校し、全国で展開されている人気コースや四国地域の特性を反映したオリジナル研修などを提供しています。

### 共済制度

小規模経営者の退職金制度「小規模企業共済」や中小企業の連鎖倒産を防ぐ「経営セーフティ共済」は、国が運営するセーフティネット。退職後や「もしも」の備えとして、安心してご利用いただけます。

独立行政法人 中小企業基盤整備機構

四国本部 企業支援部 支援推進課

〒760-0019 香川県高松市サンポート2-1

高松シンボルタワー タワー棟7階

TEL：087-823-3220 FAX：087-811-3516

MAIL：shikoku-renkei@smrj.go.jp

[https://www.smrj.go.jp/regional\\_hq/shikoku](https://www.smrj.go.jp/regional_hq/shikoku)



Be a Great Small.

中小機構