

CASE STUDIES

外国人富裕層を送客する
オペレーターが選ぶ
魅力コンテンツ16選



外国人富裕層を送客する オペレーターが選ぶ 「魅力コンテンツ」とは

我が国は、外国人富裕層が好む伝統文化や魅力がありながら、外国人富裕旅行の消費額は少ない状況にある。全世界旅行者の1%が旅行消費の13.5%を創出するなど、富裕旅行者が多く旅行消費を創出している中、どのようなサービスや商品が受け入れられるか分からない、高付加価値のサービス・商品があるが外国人富裕市場にどうアプローチしていいか分からないと回答する中小企業や地域が多い。

中小企業基盤整備機構は、外国人富裕層市場を獲得する中小企業や地域を支援するため、外国人富裕層の消費性向や視点、富裕層獲得のポイントなどを解説するインバウンドセミナーシリーズ（計4回、2018年10月15日～11月12日）、外国人富裕層を送客するオペレーター等22社とのビジネスマッチング（2018年12月11日～12日）の開催など、インバウンド支援プログラムを実施した。

そのビジネスマッチングで、外国人富裕層を送客するオペレーターが高く評価した全国16地域の富裕層向けの提供コンテンツ、詳細な取り組み状況などを、次ページ以降で紹介する。

2019年3月



目次

CONTENTS

事例のご紹介

<関東>

静岡県
静岡市



公益財団法人するが企画観光局

茶師との対話や絶景の中での特別な茶体験で、日本の文化を知る 04

静岡県
浜松市



株式会社mocha-chai (モカ・チャイ)

外国人富裕ビジネス客を伝統漁法体験に引き込む 06

東京都
中央区



株式会社茶禅

本格的な茶道体験から日本文化を五感で感じる仕掛けづくり 08

東京都
中央区



株式会社シェアプロ

築地の旬の食材とミシュランシェフによる特別な料理教室を開催 10

茨城県
つくば市



稲葉酒造

海外ミシュランレストランと富裕層インバウンドの相乗効果を狙う 12

新潟県
燕市



株式会社玉川堂

ものづくりの街 燕三条で職人の技を堪能する 14

<東北>

岩手県
一関市



一般社団法人世界遺産平泉・一関 DMO

一関・平泉で堪能する世界遺産と伝統工芸の奥深さを知る旅 16

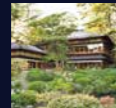
岩手県
一関市



株式会社京屋染物店

創業100年の老舗染物屋で、祭文化を支える法被の染めを体験 18

山形県
鶴岡市



株式会社出羽庄内地域デザイン

もう一つの日本 出羽庄内をプライベートな空間に変える旅 20

<北陸>

石川県
加賀市



有限会社かよう亭

海外旅行者がプライベートジェットで足を運ぶ宿 22

富山県
高岡市



株式会社能作

400年の歴史の底力、産業観光をコンセプトに
輸出及び外国人インバウンド需要を取り込む 24

<近畿>

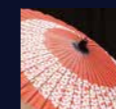
京都府
京都市



有限会社ワックジャパン

世界遺産登録などの神社仏閣、京町家での日本文化体験プログラム 26

京都府
京都市



株式会社日吉屋

1000年の歴史がある京和傘の伝統美で富裕層を魅了する 28

<中国>

岡山県
玉野市



一般社団法人玉野コミュニティ・デザイン

ヨットチャーターと貸切無人島で外国人富裕層のニーズに応える 30

<四国>

香川県
三豊市



UDON HOUSE

生活に根付く本場讃岐のうどん文化と、瀬戸内の海を味わい尽くす 32

<九州>

佐賀県
有田町



株式会社有田まちづくり公社

世界の有田焼をフックに海外富裕層を取り込む 34

支援施策のご案内 36

静岡県
静岡市

公益財団法人 するが企画観光局

連携事業者 茶師、茶農家、茶製造事業者、ホテル、静岡市など



キーワード

茶師との対話や絶景の中での特別な茶体験で、日本の文化を知る

地域の観光資源

茶園面積や荒茶生産量で日本一を誇る静岡県。するが企画観光局は、その静岡県の中部エリアに位置しています。日本有数のお茶処であり、いくつかの川筋に沿って、それぞれ個性の異なる茶産地が広がっています。これらの茶産地は、茶への飽くなき探究心を燃やす茶師の技術・情熱によって支えられています。また、静岡県は世界文化遺産にも登録された富士山を有する地域です。



- 提供コンテンツ**
- ・特別な施設や場所でのティーセレモニー (体験、飲食)
 - ・茶製造事業者、茶農家、茶農園での体験 (体験)
 - ・お茶に関連した懐石料理の提供 (飲食、販売)

取り組みの成果・事例、工夫、提供方法

「お茶の可能性を拡げる」をコンセプトに、お茶がつくる豊かな時間、空間を提供するプランがあります。茶畑では、茶葉が育つ環境を知り、茶の香りを感じ、茶師による一人一人のコンディションに合わせたお茶のコーディネート、特別な施設や場所でのティーセレモニーなど、お茶にこだわった特別なプログラムを提供しています。



1 外国人富裕層をターゲットに高付加価値化を実現

ももとは、日本人向けに屋内、屋外双方で行うコンテンツを開発していました。しかし、個性豊かな茶産地の風景は、茶畑を見慣れていない外国人に響く観光資源であると考え、外国人富裕層をターゲットにコンテンツの高付加価値化を行いました。静岡県は東京と京都の間に位置し、移動の途中に立ち寄れること、清水港にクルーズ船が寄港することなども活かし、外国人の取り込みを行っています。

2 茶師や地元農家とのネットワークを活かした本物の体験を提供

「茶事変」プロジェクトは、お茶にまつわる全てのことに対応できる茶師の協力を得て実施しており、本物の茶体験を行っています。また、地元の茶農家とのネットワークを有しており、農家訪問時には、生産農家の人々や子供たちとのふれあいを通じた日本の生活体験をすることができます。

3 少人数限定のツアーとして満足度を向上

顧客の満足度を維持するため、茶師がきめ細やかな対応ができるよう、少人数に限定したおもてなしを行っています。顧客の現在のコンディションに合わせ、熟練した茶師が個々に最適なお茶を選ぶなど、一人一人に合ったプライベートサービスを提供しています。



WEBの活用 茶事変プロジェクト、イベント等の紹介を、HP、InstagramなどSNSで提供しています。

中間層への波及 お茶の楽しさや面白さをより多くの人に知ってもらうため、地元事業者と連携しながら、お茶に関する観光プログラムを開発しています。

人材育成 お茶をコンセプトにしたツアーを運営するための体制づくりに取り組んでいます。地元の茶農園、茶製造事業者、ホテルでの受け入れ対応人材、外国人をコーディネートする茶師の育成に力を入れています。

今後の展開

お茶の可能性を拡げるプログラムにより外国人富裕層を取り込み、お茶のもつ可能性を拓き、お茶の楽しさ、面白さ、茶のある暮らしの豊かさを世界に発信していくことを目指しています。

中核人材・キーマン



公益財団法人するが企画観光局
企画事業本部 八木 将彦 氏

会社・団体名 公益財団法人するが企画観光局
所在地：静岡県静岡市葵区日出町1-2 TOKIA日出町ビル9階 代表者名：酒井 公夫
電話番号：054-251-5880



ホームページ

静岡県
浜松市

株式会社mocha-chai (モカ・チャイ)

連携事業者 静岡ツーリズムビューロー、浜松・浜名湖ツーリズムビューロー、
浜松市、漁業組合、漁業・農業事業者、地元宿泊施設など



キーワード

外国人富裕ビジネス客を伝統漁法体験に引き込む

地域の観光資源

浜名湖は、マリンスポーツや海の幸など、海の魅力を楽しむことができる湖です。周辺には、田園風景や里山が広がり、お茶やみかんなどの栽培等も行われています。楽器、自動車など、ものづくりの町ならではの産業観光や、歴史文化、自然体験など、魅力が高い地域です。



- 提供コンテンツ**
- ・100年以上の伝統がある「たきや漁」(体験)
 - ・直接浜名湖に船でできる宿泊施設(宿泊)
 - ・醤油搾り、酒蔵、味噌作りなど、食に関する各種体験(体験、販売)
 - ・オーガニックライフ体験ツアー(体験)

取り組みの成果・事例、工夫、提供方法

日が暮れた夜の浜名湖に、宿泊施設から直接船で出航し、少人数で漁師からの説明を受けながら、黒鯛や蟹などをモリで突く、100年以上続く伝統漁法「たきや漁」の体験と、採った魚介類を、湖上に浮かぶ筏レストランで漁師自らが調理して、新鮮なまま提供するプログラムがあります。



1 漁師との連携で生まれた外国人富裕層向け伝統漁法体験

波が穏やかでマリンスポーツに適した浜名湖で、100年以上続く伝統漁法「たきや漁」を、ここでしかできない体験として、地元漁師との連携で提供しています。暗闇の中、明かりのみに照らされ透き通った湖は幻想的で、特別感があります。最大受け入れ人数は一隻あたり4名で、浜名湖の漁場や漁法を地元漁師が個別に説明しながら、プライベートツアーとして実施しています。

2 外国人富裕ビジネス客をターゲットに

浜名湖の周辺には、楽器、自動車など、ものづくり企業が集積しており、海外から多くの富裕ビジネス客が訪れる地域です。「たきや漁」の体験は、外国人富裕ビジネス客等の夜のアクティビティとして需要があります。

3 外国人の受け入れに関心が低かった層を取り込んだネットワーク作り

漁業や農業事業者、生産事業者など、これまで外国人観光に関心が低かった者から特別な体験を引き出し、他のサービスや体験等を組み合わせることで、独自のプログラムを造成しています。醤油搾り、酒蔵、味噌造り体験など、食に関連する事業者とのコミュニケーションを構築し、外国人富裕層の要望に対応したコーディネートを行っています。



WEBの活用 浜松周辺の数多くのコンテンツ(体験、食、宿泊等)を、英語で提供しています。浜松駅前にコンシェルジュデスクを設け、WEBと対面での案内を組み合わせで展開しています。

中間層への波及 オーダーメイド型の外国人富裕層の受け入れツアーに加え、開発した観光コンテンツを外国人中間層向けに数多く提供しています。

人材育成 「たきや漁」では地元の若手漁師に対して、外国人富裕層等の受け入れの研修等を行い、外国人受け入れに対応できる漁師を増やす取り組みを行っています。外国人視点でコンテンツが提供できるよう、受け入れ企業の評価・対応を常に情報収集し、改善に努めています。

今後の展開

外国人富裕層に浜松地域の魅力を知ってもらえるよう、地元事業者の外国人受け入れ対応を強化していく取り組みを継続して行っています。漁業や農業事業者、生産者とのコミュニケーションを深めていくことで、外国人富裕層に魅力ある提案を行なっていく予定です。

中核人材・キーマン



株式会社mocha-chai
代表取締役 三井 いくみ氏

会社・団体名 株式会社mocha-chai
所在地: 静岡県浜松市中区春日町194 代表者名: 三井 いくみ
電話番号: 053-464-6198



ホームページ

取り組みのポイント

1 茶道体験を入り口として日本文化の奥深さを知ってもらう

本格的な茶道体験を入り口として、お茶そのもの、茶器、華道、着物、掛け軸、食、作法など、本物の日本文化を知っていただく、五感で感じていただく取り組みに力を入れています。伝統的な茶器や季節のお花に囲まれた特別な場所での茶道体験は、本物の日本文化を求める外国人富裕層の支持を集めています。

2 ホテルのコンシェルジュと連携したファーストクラスのおもてなし

ホテルの客室やプライベートルームで、一流の茶道教授による本格的な茶道体験がしたいという外国人富裕層のニーズに対応しています。ホテルコンシェルジュと連携し、日本滞在の予定にできるだけあわせた対応を行うなど、ファーストクラスのおもてなしにより、外国人富裕層のファンを作り出しています。

3 各国首脳やVIPのおもてなしで培った経験やネットワークを生かす

国内外に日本文化を知ってもらう公式・非公式のイベントに多く参加しています。秀吉の黄金の茶室をモチーフにした持ち運びができる茶室を開発することで、場所を選ばず本格的な日本文化を体験してもらう取り組みを行っています。そこで培った経験やネットワーク等によって、多くの外国人富裕層を取り込んでいます。



WEBの活用 茶道体験がイメージできる動画、茶道のこだわり等を英語で発信し、体験コースの予約を英語で受け付けています。

中間層への波及 東京・銀座の歌舞伎座隣に自社茶室を設け、手軽に本格的な茶道体験を提供できる環境をつくることで、外国人中間層へのサービスを提供しています。

人材育成 茶道教授による体験にこだわり、お茶だけでなく、本物の日本文化を外国語で正しく伝えられるよう、コミュニケーション研修等を行い、サービスの質の向上を図っています。

今後の展開

日本文化の入り口となる本格的な茶道体験を通じて、数多くの日本文化のファンを作っていきたいと思えます。これからも、日本人の心、日本の美を堪能する最高の「おもてなし」を、深化させていく予定です。

中核人材・キーマン



株式会社茶禪
代表取締役 竹田 理絵 氏

東京都
中央区

株式会社茶禪

連携事業者 都内高級ホテル、庭園・寺院、茶・茶器製造事業者、
伝統工芸事業者、菓子・着物店など



キーワード

本格的な茶道体験から日本文化を五感で感じる仕掛けづくり

地域の観光資源

茶禪は東京・銀座の歌舞伎座隣に茶室を構え、都会の中で日本文化を体験できる本格的な茶道体験を行っています。周辺には、着物、茶器、お菓子など、日本の伝統を大切にしている事業者が多く、茶道を通じて地域事業者との連携を行っています。



- 提供コンテンツ**
- ・銀座に本格的な茶室を構え、本物の体験ができる茶道体験 (体験)
 - ・歴史的価値のある庭園や寺院を貸し切りにした茶道体験 (体験)
 - ・高級ホテルの客室、クルーズ船などでの茶道体験 (体験)
 - ・茶器、お茶関連商品の販売 (販売)

取り組みの成果・事例、工夫、提供方法

日本文化に関心がある外国人富裕層に対し、東京国立博物館の茶室など歴史的価値が高い施設や庭園・寺院を貸し切った茶道体験、浜離宮を海から一望できるクルーズ船内で行う茶道体験等を提供しています。特別感があるプライベート空間で、一流の茶道教授による日本文化の経験とともに、外国人富裕層のリクエストに合わせた特別な「おもてなし」を行っています。



会社・団体名 株式会社茶禪
所在地: 東京都中央区銀座4-12-17 銀座石川ビル5F 代表者名: 竹田 理絵
電話番号: 03-6264-0690



ホームページ

取り組みのポイント

1 料理教室をテーマに外国人富裕層と築地をつなぐ

築地場内市場が豊洲に移転してからも、築地には多くの仲卸、個性豊かな店が集積しています。食関連の豊富な人的ネットワークを有するシェアプロは、コーディネーターとして、この地を訪れる外国人富裕層と、築地場外市場の仲卸や地元の小売・飲食店などをつなぎ、その食材を使った料理という特別な体験を提供しています。

2 魚の目利きのプロ、仲卸との特別なコミュニケーションと体験

築地市場には、全国から旬の魚介類が集まります。魚の目利きのプロである仲卸とのコミュニケーションを楽しみ、その日・その時の旬にこだわった魚介類と一緒に選びながら、市場での特別なおもてなしを体験することができます。また、プロ向けの包丁店、器、お椀、箸など特徴のある店も多く、築地の本物に触れる機会を提供しています。

3 ミシュラン星付きレストランを貸し切った特別なプライベートレッスン

ミシュラン星付き和食店シェフや400年続く老舗和菓子店の主人などが特別なプライベートレッスンを行っています。ミシュラン星付きレストランを貸し切り、特別なプライベートレッスンを提供しています。

WEBの活用 英語のHPにより、顧客が直接ツアーに申し込める環境を整備しています。また、全国の料理教室のポータルサイト運営により料理人ネットワークを有し、多彩なプログラムを提供しています。

中間層への波及 MICE向けの料理教室として、「チームビルディングクッキング」を開催しています。中間層向けのツアーや料理教室を多く設定しています。

人材育成 外国人富裕層の多様な要望に応えられるよう、料理の質はもとより、キャパシティが広く、お客様目線で裏方になれる人材の育成を行っています。



今後の展開

築地は全国から旬の魚介類が集まります。地方の魚介類と産品、酒等を組み合わせた特別なプランを開発していく予定です。地方とタイアップして、体験者がその地を訪れるような「食と旅のコンシェルジュ」を目指していきたいと思っております。

中核人材・キーマン



株式会社シェアプロ
代表取締役兼COO 清岡 祥治 氏

会社・団体名 株式会社シェアプロ
所在地：東京都中央区築地6-22-3 ウィンド築地Ⅱビル5階 代表者名：清岡 祥治
電話番号：03-6264-1038



ホームページ

東京都
中央区

株式会社シェアプロ

連携事業者 築地場外市場関係者、仲卸、食材小売店、ミシュランレストラン、
高級ホテルなど



キーワード

築地の旬の食材とミシュランシェフによる特別な料理教室を開催

地域の観光資源

外国人向け和食料理教室を運営するシェアプロは、築地場外市場の中にあります。築地場外市場は、築地場内市場が豊洲に移転したあとも、昔から市場に通うプロの料理人や一般のお客様向けに営業を続けています。小売・飲食店は昔ながらの建物を残し、個性豊かな食材店や、包丁、器、お椀、箸などの特徴のある店も豊富です。「築地魚河岸」には、仲卸約60店舗が集積しています。



提供コンテンツ ・外国人富裕層向けプライベート料理教室（体験、飲食）
・築地場外市場ツアー（体験、飲食、物販）
・ミシュランシェフや有名料理研究家による料理教室（体験、飲食）

取り組みの成果・事例、工夫、提供方法

築地場外市場の仲卸とのコミュニケーションを楽しみながら、旬にこだわった食材を自ら購入し、トップクラスの講師から特別なプライベートレッスンを受けることができます。ミシュランレストランで、ミシュランシェフから直接料理を学ぶ特別な体験もできます。



取り組みのポイント

1 海外高級店での提供と外国人富裕層インバウンドの受け入れ

ニューヨーク、パリなど、ミシュランの星を取得している高級飲食店での日本酒提供を通じて、ファンとなった外国人富裕層が、醸造地に旅行するインバウンドの受け入れがあります。高級飲食店にターゲットを絞った展開により、ブランド価値を最大化している取り組みが、外国人富裕層のインバウンド受け入れにつながっています。

2 国際会議の外国人参加者の取り込み

車で40分の距離には、つくば国際会議場をはじめとする筑波研究学園都市があり、ノーベル賞受賞者も来日する国際会議が数多く開かれています。英語での予約受け入れやプラン作成、特別コースの設定等の環境整備とともに、エスカーション事業者との連携を行うことで、筑波研究学園都市からのMICE需要を多く獲得しています。

3 非公開の醸造工程の公開、杜氏との対話

富裕層向けの特別な受け入れでは、非公開の仕込み・醸造工程、こだわり、ストーリーを、杜氏自らが説明し、地元の伝統工芸品である酒器や食材を組み合わせ紹介・提供することで、日本酒を育んだ地域を深く知ってもらう取り組みを行っています。

WEBの活用 外国人向けのPR動画、酒造りのこだわりやストーリー等を伝えるコンテンツを作成するとともに、英語での予約受付を行っています。

中間層への波及 海外高級店での提供に加え、海外からの醸造地旅行、国際会議参加者を積極的に受け入れることで、ブランド価値を高める取り組みが、中間層等の個人旅行者、購買にも波及しています。

人材育成 酒造りのノウハウを継承する杜氏の育成プログラムを地域全体で展開しています。代表の長女が「ミス・ジャパン・ツーリズム2017」日本代表に選出され、地域の魅力を発信する海外プロモーション等を行っています。また、酒蔵での外国人富裕層向けのアテンド等を行うなど、次世代を担う取り組みを行っています。



今後の展開

海外高級店での商品提供に力を入れることでブランド価値を向上させ、特別な体験で外国人富裕層を受け入れることで固定ファンを増やしていくなど、販売とインバウンドの相乗効果を図っていく予定です。日本酒と食、酒器等の組み合わせで、地域の良さが伝わる付加価値が高いサービスを提供していきます。

中核人材・キーマン



稲葉酒造
代表 稲葉 芳貴氏(右)
六代目蔵元杜氏 稲葉 伸子氏(左)

会社・団体名 稲葉酒造
所在地：茨城県つくば市沼田1485番地 代表者名：稲葉 芳貴
電話番号：029-866-0020



ホームページ

茨城県
つくば市

稲葉酒造

連携事業者 海外のミシュランレストラン、笠間焼等の伝統工芸事業者、
地元飲食店など



キーワード

海外ミシュランレストランと富裕層インバウンドの相乗効果を狙う

地域の観光資源

稲葉酒造は、日本百名山、日本百景の一つである筑波山の山麓にあります。筑波山は、昔から「西の富士、東の筑波」と愛称され、男体山と女体山の2つの峰を持ち、古くから信仰の山として栄えてきました。また、約3千年の歴史を有する筑波山神社は、東の霊峰「筑波山」を御神体としています。創業以来、筑波山神社の御神酒として親しまれています。



提供コンテンツ ・日本酒製造工程の見学(体験・見学)
・日本酒と食、食器(飲食)
・日本酒の販売(販売)

取り組みの成果・事例、工夫、提供方法

人の手による丹精をこめた醸造が得意であり、小規模での生産のため仕込み・醸造期間が長いという特徴を活かし、普段は非公開の仕込み・醸造工程を、杜氏(とうじ)自らがこだわりやストーリーを説明するプログラムを提供しています。地元の伝統工芸品である笠間焼の酒器にて新酒、地元食材を提供し、富裕層向けの特別な対応を行っています。



取り組みのポイント

1 無形文化財、鎚起銅器職人の匠を堪能する

職人が銅を叩いて製作する玉川堂の銅器は、深い色合い、艶や味わいが1つ1つ異なります。銅を叩きながら伸ばすのではなく、叩きながら縮めていく技を間近に見ながら、熟練の職人から製造工程の説明を受け体験を行う、富裕層向けの特別なプログラムを提供しています。

2 200年の歴史を有する鎚起銅器の販売とインバウンドの相乗効果を狙う

日本で初めてウィーン万国博覧会に出品したのち、数多くの国内外博覧会に出品受賞しています。海外、国内販売においてもブランド価値を大切するため、直接販売にこだわっています。その作品の製造工程を直接見たいと、海外から日本文化に関心がある層が多く訪れています。

3 地域を結びつけKOUBAを公開する取り組みで富裕層を狙う

燕三条地域は鍛冶、磨きなどの加工技術を生かした包丁、キッチン用品、洋食器、業務用厨房機器メーカーが集積しております。玉川堂以外にも普段、公開されていない数多くの工場を見学、体験する取り組みを継続的に行うことで、新しいことにチャレンジする地域の事業者を巻き込み、地域全体をブランド化した観光産業に取り組んでいます。



WEBの活用 HP、SNS、WEBメディアを用いた情報発信を行い、自社製品のこだわりを発信しています。

中間層への波及 JRの豪華観光電車向けの観光コースに採用されています。他社で製作体験もできる中間層向けのコースを受け付けています。

人材育成 若手職人や経営者等を対象に、地域全体として富裕層を含む外国人旅行者を積極的に受け入れていく産業観光の取り組みを進めています。ものづくりや地方創生に関しての域外との連携を強化しています。

今後の展開

世界有数の金属加工、高度な技術集積地である燕三条のブランドを世界に発信し、地元若手職人と経営者等と連携により、外国人富裕層を受け入れていく予定です。

中核人材・キーマン



株式会社玉川堂
番頭 山田 立氏

会社・団体名 株式会社玉川堂
所在地：新潟県燕市中央通り2丁目2番21号 代表者名：玉川 基行
電話番号：0256-62-2015



ホームページ

新潟県
燕市

株式会社玉川堂

連携事業者 鍛冶・磨きなどの加工技術を持つ地域の企業、伝統工芸事業者、
燕市、三条市など



キーワード

ものづくりの街 燕三条で職人の技を堪能する

地域の観光資源

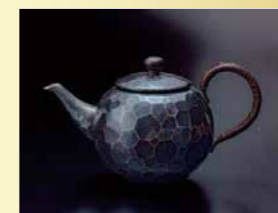
燕三条地域は、鍛冶、磨きなどの加工技術を生かした包丁、キッチン用品、洋食器、業務用厨房機器の産地であり、世界有数の金属加工、高度な技術集積地となっております。



提供コンテンツ ・鎚起銅器の製造工程見学、販売（体験、販売）
・熟練職人等との対話、製作体験（体験）

取り組みの成果・事例、工夫、提供方法

200年の歴史を有する鎚起銅器の製作工程を、熟練職人から歴史やストーリーの説明を受ける特別なプライベートプランを提供しています。普段は閉ざされている製作現場を訪ね、職人より説明を受けることで、その「技」を五感にて体感していただけます。その他、地域内の工場をアテンド付きで巡るツアーも計画しています。



取り組みのポイント

1 五感で感じるものづくりの現場での特別な体験

世界遺産・平泉を中心とした一関・平泉エリアには、南部鉄器、岩谷堂筆筒、秀衡塗など、多くの伝統工芸事業者が集まり、個性的な工房や工場が集積しています。地元の伝統工芸事業者と連携して、普段は非公開の工房を公開し、そこで体験する特別なプログラムを提供しています。



2 歴史を感じるプライベート空間で地元の食や伝統の奥深さを知ってもらう

外国人富裕層向けに、築150年の古民家を改装した宿泊体験を提供しています。一棟貸しする宿泊施設は、伝統工芸品である南部鉄器や岩谷堂筆筒などを用いたラグジュアリーな空間に仕上げ、料理人による旬な食材を使った食が提供できるスペースを設けるなど、世界遺産の地を堪能する旅行者に、地元の食や伝統の奥深さを知ってもらうコンセプトになっています。



3 地元農家、伝統芸能事業者と連携し、ここでしかできない体験を提供

外国人富裕層向けにここでしかできない体験を提供していくため、世界遺産「中尊寺金色堂」での特別ガイドツアーに加え、世界遺産登録の寺院にて行う座禅・写経体験、近隣農家で農業体験、伝統の南部神楽をプライベートな空間で鑑賞できるコンテンツなどを提供しています。

WEBの活用 HPにて地域のイベント情報を多言語で発信しています。外国人モニターツアー等の取り組み、モデルプラン等の情報を提供しています。

中間層への波及 新幹線が停車するJR一関駅前に、ツアーデスクを設け、多言語対応にて現地でのツアーを紹介するなど、ワンストップで地域のコーディネートを行っています。

人材育成 伝統工芸の若手職人や観光に関係する事業者、インバウンドに関心がある者を対象にして勉強会やワークショップを開催しています。観光に関するオープンイノベーションや五感市等のオープンファクトリー等を通じて、地域の観光人材を育成しています。

今後の展開

持続可能な地域づくりのための観光を地域全体で進めていくため、外国人富裕層の受け入れなど、世界遺産や伝統工芸事業者の集積等を活用した特別な取り組みを推進していきます。

中核人材・キーマン



一般社団法人世界遺産平泉・一関DMO
代表理事 松本 数馬 氏

会社・団体名 一般社団法人世界遺産平泉・一関DMO
所在地：岩手県一関市上大槻街1-5 代表者名：松本 数馬
電話番号：0191-48-3838



ホームページ

岩手県
一関市

一般社団法人 世界遺産平泉・一関DMO

連携事業者 地元の伝統工芸事業者、旅行事業者、宿泊事業者、
伝統芸能事業者、一関市、平泉町など



キーワード

一関・平泉で堪能する世界遺産と伝統工芸の奥深さを知る旅

地域の観光資源

「平泉一仏国土(浄土)を表す建築・庭園及び考古学的遺跡群」として世界遺産に登録された平泉は、東北地方では初の世界文化遺産となっています。世界遺産・平泉を中心とした一関・平泉エリアには、南部鉄器、岩谷堂筆筒、秀衡塗など、多くの伝統工芸事業者が集まり、個性的な工房や工場が集積しています。



提供コンテンツ

- ・築150年の古民家を改装したプライベート施設での宿泊(宿泊)
- ・熟練職人等との対話、専用スペースでの製造体験(体験、販売)
- ・外国人富裕層向けの移動手段の提供(移動)
- ・農業、伝統芸能、食等の特別体験の提供(体験、飲食)

取り組みの成果・事例、工夫、提供方法

世界遺産・平泉を訪れる外国人富裕層に、築150年の古民家を改装した一棟貸し施設での宿泊を提供するとともに、南部鉄器や岩谷堂筆筒など地域の伝統工芸品の非公開の工房を公開し体験するプログラム、地元の食材、伝統芸能を堪能する特別な体験プログラムを提供しています。



取り組みのポイント

1 100年続く老舗染物店での本物の染物体験

京屋染物店は創業100年を迎える老舗染物店です。生地繊維の奥まで染め、色の深みと奥行きを出し、長く使用することで更に良い味が出るよう、手染めにこだわって製造しています。また染色方法も、本染め・手捺染(てなっせん)・引き染め・藍染めなど、全国でも珍しいほど多彩です。染物体験では、このような伝統ある本物の技術を体感することができます。

2 外国人富裕層のニーズにあわせ、祭文化の象徴である法被のオーダーメイド製作体験

外国人富裕層向けのコンテンツとして、当初はバッグの染物体験を検討していました。しかし、昔から京屋染物店で製造し、日本の祭文化の象徴でもある法被の染物体験へのニーズが高いことが分かり、コンテンツの変更を行いました。「じっくり体験したい」という要望も多いため、1日ばかりで染物を行うプログラムとしています。染物体験の翌日には、製作した法被を着て観光することも可能です。

3 インバウンド客の呼び込みと輸出の促進により相乗効果を狙う

京屋染物店が製造する、半纏の上に着る伝統的な被布コートや、祭りや染めの文化を現代に合わせたカーディガン風半纏などが、パリや上海の展示会で好評を博しています。今後は自社でECサイトを構築し、海外への販売を行う予定です。染物体験をしたインバウンド客が帰国後に商品を購入する、または、自国で商品を購入した客が来日時に染物体験に訪れるといった、相乗効果が期待できます。

WEBの活用 英文ホームページを整備しています。今後は自社で越境ECサイトを構築し、海外販売を強化する予定です。

中間層への波及 法被の襟部分のみといった一部分だけ、オーダーメイドで染物体験を行う、所要時間と価格を抑えたプログラムも用意しています。

人材育成 京屋染物店が創業した100年前、全国に1万社あった染物屋は、現在は300社まで減少しました。大正時代から続く多彩な染めの技術や、確かな縫製技術を後世に伝えるため、若いスタッフを雇用し、熟練職人から技術の承継を行っています。



今後の展開

外国人富裕層観光客の染物体験への受け入れを強化するとともに、越境ECサイトなどを活用して海外販売の促進を図ります。インバウンドと輸出の相乗効果により、ビジネスの活性化を目指します。

中核人材・キーマン



株式会社京屋染物店
専務取締役 蜂谷 淳平 氏

岩手県
一関市

株式会社京屋染物店

連携事業者 地元伝統工芸事業者など



キーワード

創業100年の老舗染物屋で、祭文化を支える法被の染めを体験

地域の観光資源

京屋染物店のある岩手県一関市は、江戸時代初期に仙台藩から分藩した一関藩があった地域です。現在は釣山公園となっている一関城の下には、今でも古い町並みを残す城下町が栄え、数多くの伝統芸能や伝統工芸品が発達しました。隣接する平泉町では世界遺産に登録されている寺院や庭園などを見ることができます。



提供コンテンツ ・法被などの染物体験(体験・販売)
・半纏、法被、浴衣、手拭い、伝統芸能衣装のオーダーメイド製作(販売)

取り組みの成果・事例、工夫、提供方法

半纏や法被など、日本の祭文化を支える商品を製造してきた創業100年の老舗染物店で、法被の染物体験を提供しています。熟練職人の指導の下、デザイン決めから型彫り、色調合、染色まで、時間をかけてじっくりと体験できます。完成後には法被をお借りして観光も可能です。



会社・団体名 株式会社京屋染物店
所在地: 岩手県一関市大手町7-28 代表者名: 蜂谷 悠介
電話番号: 0191-23-5161



ホームページ

山形県
鶴岡市

株式会社出羽庄内地域デザイン

連携事業者 地元観光施設運営者、地元宿泊施設など



キーワード

もう一つの日本 出羽庄内をプライベートな空間に変える旅

地域の観光資源

出羽庄内地域は、失われつつある日本が今なお色濃く残っています。特に、上方（北前船寄港地としての湊町酒田）、江戸（徳川四天王酒井家が入部した城下町鶴岡）、東北（修験道の聖地出羽三山）の三つの文化の潮目の地としての魅力を有しています。また、鶴岡は日本唯一のユネスコ食文化創造都市として食の文化を発信しています。



- 提供コンテンツ**
- ・山伏の先導、白装束で登る修験道の聖地・羽黒山（体験）
 - ・羽黒山齋館での精進料理の提供、料理長による説明（飲食）
 - ・文化施設貸切による特別体験（体験）

取り組みの成果・事例、工夫、提供方法

地域文化情報誌編集業務を活かし、地域文化の魅力を知るものならではの企画を提供しています。

富裕層向けには特別感が求められ、出羽三山羽黒山の白装束での登山、或いは文化施設の貸切特別体験を企画中です。これも情報誌編集、ツアー催行による長年の交流・信頼関係がベースとなり構築されています。



1 食・農・観光 地域全体を繋ぐコーディネート力

出羽庄内の大きな魅力である、食・農・観光をつなぐことを情報誌のコンセプトとしており、それを活かし、美しい自然、自然の恵み、豊かな精神文化をゆっくり味わってもらう旅の企画を行っています。

2 自分しかできない貸し切りの特別な体験

情報誌編集、ツアー催行により培われた信頼をもとに、様々な特別体験を企画し提案しています。

修験の聖地出羽三山の山伏先導による白装束での登拝、文化施設等の特別貸切などが、通常は体験できない、この地ならではの体験、ゆっくり出羽庄内の良さを味わってもらう企画として評価を得ています。



3 本物の歴史を求める富裕層の取り込み

東北の、もう一つの日本として、東京・京都とは違う地方文化の豊かさを伝え、あまり手が加えられずに残っている自然や歴史施設など「観光地らしくないところが良かった」との評価も得ています。本物の日本、ディープ・ジャパン（DEEP JAPAN）がますます求められる中で、ここでしか味わえない豊かさを伝える富裕層のニーズに合わせた企画を行います。

WEBの活用

英文での庄内地域の紹介を作成しています。写真を使用することによって、外国人にも庄内観光の魅力がわかりやすいよう工夫し、発信しています。



人材育成

日本遺産出羽三山の推進を担う地域の若手リーダー育成のコーディネーターを務め、ワークショップの開催など、地域の人材育成にも取り組んでいます。

今後の展開

国内の地域内外向け中心の発信を、さらに海外向けにも広め、庄内地域全体のブランド化を図り、付加価値の高いサービスを提供していきます。

中核人材・キーマン



株式会社出羽庄内地域デザイン
代表取締役 小林 好雄 氏

会社・団体名 株式会社出羽庄内地域デザイン

所在地：山形県鶴岡市山王町8-15 代表者名：小林 好雄

電話番号：0235-64-0888



ホームページ

石川県
加賀市

有限会社かよう亭

連携事業者 地元の若手芸職人、伝統芸能事業者など



キーワード

海外旅行者がプライベートジェットで足を運ぶ宿

地域の観光資源

開湯から1300年の歴史がある山中温泉は、緑豊かな山々に囲まれ、景勝地である鶴仙溪の流れに寄り添うように在ります。かよう亭周辺には、山中塗りなど、数多くの伝統工芸の工房が集積しております。山中は、古九谷の発祥の地としても知られています。



- 提供コンテンツ
- ・1万坪の敷地に10室という静寂な空間での宿泊(宿泊)
 - ・若手伝統工芸職人との対話、工房での体験(体験、販売)
 - ・地元を語り尽くす主との対話(宿泊、体験)

取り組みの成果・事例、工夫、提供方法

かよう亭に宿泊すれば、山中の全てをじっくり堪能できる「おもてなし」を提供しています。日本文化や伝統工芸に関心が高い外国人富裕層向けに、工房での特別な体験や伝統工芸職人とのコミュニケーションなど、宿泊と地元伝統工芸職人をつなぐ特別なプログラムを提供しています。



1 宿泊者と伝統工芸職人をつなぐ特別なプログラム

かよう亭がある山中温泉周辺には、九谷焼、山中塗りなど、伝統工芸の工房があり、普段は非公開の工房が多い中、宿泊する外国人富裕層向けに、工房での特別な体験や伝統工芸職人とのコミュニケーションなど、特別なプログラムを提供しています。



2 地元を語り尽くす主との対話という最高のおもてなし

旅館そのもののこだわり、山中の歴史や伝統のストーリーを1人1人に主自らが直接説明するおもてなしを提供しています。「あなたに会えて話ができたことが最高の思い出になった」と話す外国人富裕層が多く、再訪につながっています。地域の食や伝統工芸品、自然、地元の人とのつながりにこだわり、顧客1人1人に合わせた対話を提供しています。



3 1万坪の敷地での静寂な時間、その土地を堪能する仕掛けづくり

静寂で洗練した時間を提供できるよう1万坪の敷地にたった10室のみを配置する空間づくりを行っています。自然に生かされている静寂な生活空間で、伝統工芸職人の作品のほか、合鴨農法で生産された地元の米、こだわりの地鶏の卵など地場の食材を、地元の職人等が制作した器に盛り付けるなど、細かいところまでその土地のものにこだわった、顔が見えるおもてなしを提供しています。

WEBの活用 自社サイト、会員組織のサイトから、海外からの予約を受け付けています。

中間層への波及 日本的な雰囲気を守るため、全体に占める海外予約者の割合に制限を設けています。その中で、中間層の受け入れを行っています。

人材育成 地域の若手伝統工芸事業者、食に関する事業者、宿泊に関係する関係者に対して、顔が見えるコミュニケーションや勉強会などの機会を提供しています。地元の伝統工芸職人向けに、かよう亭職人塾を開催しています。

今後の展開

ここに来れば、自然に生かされている山中の静寂な生活空間を堪能できるよう、山中にとことんこだわって1人1人への最高のおもてなしを提供していきます。

中核人材・キーマン



有限会社かよう亭
代表取締役 上口 昌徳 氏

会社・団体名 有限会社かよう亭
所在地:石川県加賀市山中温泉東町1丁目ホ20 代表者名:上口 昌徳
電話番号:0761-78-1410



ホームページ

富山県
高岡市

株式会社能作

連携事業者 若鶴酒造株式会社など



キーワード

400年の歴史の底力、産業観光をコンセプトに 輸出及び外国人インバウンド需要を取り込む

地域の観光資源

国宝瑞龍寺、勝興寺、高岡大仏、高岡御車山会館、金屋町、山町筋の町並み、高岡城跡(古城公園)、万葉歴史館、ミュゼふくおかカメラ館、藤子・F・不二雄ふるさとギャラリーなどが周辺にあります。



観光カード

- 提供コンテンツ**
- ・ 鋳物製作体験、鋳物工場見学 (体験)
 - ・ 錫・真鍮製品の販売 (物販)
 - ・ カフェでの錫器等を使った飲食 (飲食)
 - ・ 地域情報の発信 (情報発信)

取り組みの成果・事例、工夫、提供方法

新社屋では、高岡銅器400年の伝統産業と技術の深さを伝えるための工場見学、鋳物製作体験を行っています。自社の錫器で食事ができるカフェスペースを設けています。富山の観光名所約200箇所の観光カードを配布することで、地域全体の活性化を図る取り組みを行っています。



取り組みのポイント

1 デザイン性の高い新社屋にてコト消費を通じ、国内外の需要を取り込む

鋳造作業現場を間近で見る工場見学では、熟練のスタッフの説明を受けながら、鋳物作りの「匂い」「音」「熱」などを、五感で感じることができます。また、製作体験では「錫のぐい呑み」などを、生型鋳造法と呼ばれる鋳型用の砂を押し固めて成型する伝統の技法で製作することができます。



2 当社食器による食事と限定品の販売で需要を取り込む

工場に併設したカフェでは、逆転の発想で商品開発した曲がる錫の食器に盛り付けられたランチプレートや人気の錫のカップ等とともに食事ができます。

ショップでは、富山の老舗和菓子メーカーとコラボレーションしたオリジナルのお菓子や職人と同じデザインのTシャツなど、限定品を扱っています。



3 海外現地の文化や生活スタイルを理解した商品開発

海外現地の文化やライフスタイルに応じた商品を開発し、台湾、タイのバンコク、アメリカのニューヨークなどで、販売しています。

日本国内は、百貨店の店舗を通じた販売、Amazon、楽天、Yahoo等のオンラインショップでWebを通じた販売等さまざまな商流に取り組んでいます。

WEBの活用 SNSや英語のWebサイトを活用して、外国人にPRしています。自社公式オンラインショップに加え、Amazon等を通じた販売を行っています。

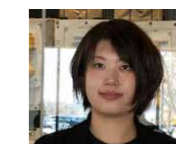
中間層への波及 海外視察の受け入れを行っています。曲がる錫のかごやドラえもん風鈴などの販売により、中間層への波及を期待しています。

人材育成 当社は技術、技能承継が順調に進んでいます。職人の平均年齢も約33歳と非常に若く、女性職人も多数在籍しています。環境整備された工場を作ることで人材を呼び込むことに成功し、地元の雇用創出、地域の活性化に貢献しています。

今後の展開

宿泊と交通の機能は持ち合わせていないため、今後は行政の垣根を超えた相互協力のもと、地域一丸となって産業観光を実施することが重要と考えます。今後は、モノづくりだけでなく、錫婚式などサービス事業に参入し、事業拡大を図っていきます。

中核人材・キーマン



株式会社能作
専務取締役 能作 千春 氏

会社・団体名 株式会社能作
所在地: 富山県高岡市オフィスパーク8-1 代表者名: 能作 克治
電話番号: 0766-63-5080



ホームページ

取り組みのポイント

1 京都の有名神社仏閣での特別な日本文化の体験

地元との密接なネットワークにより、通常は公開していない知る人ぞ知る神社仏閣の建物、学校、個人の由緒ある日本家屋などにて、茶道、華道、書道から、特殊な伝統文化までを、体験やサービスとして提供しています。その道のプロからの体験と地元の人達との交流を大切にしています。



2 プロのコーディネーターが外国人富裕層の要望に的確に対応、サービスの品質を維持

旅に求める価値を高め、京都滞在を最高の思い出にしよう、旅行会社からの富裕層のご要望を細かく把握するようにしています。受け入れ施設での対応も重要となるため、受け入れ施設でのサービスを旅のエキスパートが評価し改善していく取り組みを行っています。満足度が高い価値を提供し、サービスの品質を維持することで、リピーターを増やしています。

3 一流海外有名ブランド等の企業研修を積極的に受け入れ

茶道、華道、書道など、日本文化を通じた外国人向け企業研修を数多く受け入れています。受け入れにあたっては、京都御所に近い昔ながらの町屋を改造した自社所有施設等を活用しています。プロのインストラクターが対応することで、日本文化の奥深さを知ってもらう「価値」などを提供しています。

WEBの活用 京都で行う日本文化体験を英語にてWEBで受け付けています。コースに悩む外国人からの個別相談もHPで受け付けています。

中間層への波及 町屋を改造した自社所有施設が中間層向けの体験施設となっています。茶道、着付け体験など、様々なプログラムを提供しています。

人材育成 神社仏閣、個人の家屋など様々な場所で様々な人を通じてプログラムを提供しています。外国人富裕旅行者に最高の体験を提供していくため、旅のエキスパートによる個別アドバイスや研修等を実施しています。

今後の展開

茶道の精神である一期一会をモットーに外国人富裕層の一人一人の出会いを大切に最高のおもてなしを提供していきたいと思ひます。

中核人材・キーマン



有限会社ワックジャパン
代表取締役社長 小川 美知 氏

会社・団体名 有限会社ワックジャパン
所在地：京都府京都市中京区高倉通り二条上天守町761 代表者名：小川 美知
電話番号：075-212-9993



ホームページ

京都府
京都市

有限会社ワックジャパン

連携事業者 神社仏閣、伝統文化従事者、伝統工芸事業者など



キーワード

世界遺産登録などの神社仏閣、京町家での日本文化体験プログラム

地域の観光資源

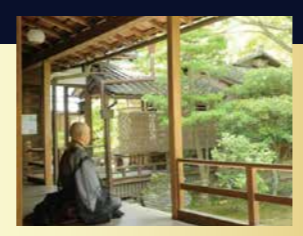
1200年の歴史を有する京都は、世界遺産を構成する国宝や重要文化財が数多くあり、茶道、華道、書道などの日本文化を育んできた地域です。ワックジャパンがある京都御所周辺は、古い町並みに多くの町屋が残り、京都の歴史を色濃く残す地区です。



- 提供コンテンツ**
- 有名神社仏閣での体験、サービス(体験、サービス)
 - 由緒ある日本家屋による体験(体験・サービス)
 - 高校、大学の協力による地元の人達との交流(体験、サービス)
 - 特別な食の提供(飲食)
 - 伝統文化の体験、工芸品販売(体験、販売)
 - 外国企業の企業研修の受け入れ(サービス)

取り組みの成果・事例、工夫、提供方法

神社仏閣や伝統文化従事者との地元ネットワークを活かし、神社仏閣の中の建物を貸し切り、茶道、華道、書道から、武道、能、日本楽器などの特殊な伝統文化まで、その道のプロによる体験やサービスを提供しています。京都でしかできない特別な体験をオーダーメイドで作っています。



取り組みのポイント

1 世界からの国賓歓迎に使用される和傘作りを学ぶ

江戸時代後期創業の日吉屋は、京都で唯一の和傘製造を行う事業所となっています。英国女王エリザベス2世やダイアナ妃が来日した歓迎のお茶会には、日吉屋の和傘が使用されています。そのような伝統美をつくる和傘の製造工程を見ようと、日本文化に関心が高い旅行者が訪れています。

2 京都の高級ホテルのロビーをショールームに、京都滞在に彩りを与える

日吉屋は伝統的和傘の継承のみならず、「伝統は革新の連続」という理念の元、和傘の技術、構造を活かした照明器具やインテリア商品を開発しています。その一部は、京都を代表する高級ホテルのロビーや客室に使用され、京都に滞在する外国人に彩りを与えています。その商品を見た外国人宿泊客等が、ホテルコンシェルジュに紹介され、来店することが多くあります。



3 伝統工芸の若手職人との連携など地域ネットワークを活かした取り組み

京都市内に点在する西陣織、京焼・清水焼、京漆器、京銘竹、京仏具などの若手職人等とのネットワークを有しています。和傘の伝統や歴史を職人が説明する特別なプライベート体験を提供するとともに、周辺に数多く残る伝統工芸の若手職人の紹介など、地域ネットワークを活かした取り組みを行っています。

京都府
京都市

株式会社日吉屋

連携事業者 茶道家元、茶道業界、若手工芸職人、高級ホテル、
ホテルコンシェルジュなど



キーワード

1000年の歴史がある京和傘の伝統美で富裕層を魅了する

地域の観光資源

和傘は茶の湯をはじめ、能や歌舞伎などの伝統芸能に彩りを添える華として使用され、日本文化にはなくてはならない小道具です。日吉屋の周辺には茶道家元のお茶室や、茶器等を販売する茶道具店、西陣織等の織物工場が集まり、昔の風情を残すエリアとなっています。



- 提供コンテンツ
- ・伝統的な和傘の製造体験 (体験、販売)
 - ・和傘職人との対話、貸切の工房での製造体験 (体験)
 - ・和傘の技術を用いたモダンなインテリア照明の製造体験 (体験、販売)

取り組みの成果・事例、工夫、提供方法

1000年の歴史があり、世界からの国賓の歓迎セレモニー等にも使用される和傘の製造体験を行うプログラムを提供しています。特別なプライベートの体験として、工房を貸し切り、一流の職人から和傘の歴史やストーリーの説明を受けるプランがあります。



WEBの活用 HPで和傘の伝統を説明するコンテンツ、動画などを英語で提供しています。

中間層への波及 中間層向けに工房見学や小型和傘、インテリア照明などの制作体験を行っています。

人材育成 1000年の歴史がある京和傘の技術を守るとともに、異分野への挑戦として、デザイナー等とも連携し、時代が求めるものを作り続けることができる人材を育成しています。

今後の展開

「伝統は革新の連続」という言葉を大切にしています。伝統がある和傘作りと、その技術を使ったインテリア照明などの新しいものの両方を大事にしながら、伝統と革新を外国人富裕層に感じてもらう取り組みを行っていきます。

中核人材・キーマン



株式会社日吉屋
代表取締役 西堀 耕太郎 氏

会社・団体名 株式会社日吉屋

所在地: 京都府京都市上京区寺之内通堀川東入ル百々町546 代表者名: 西堀 耕太郎

電話番号: 075-441-6644



ホームページ

取り組みのポイント

1 ヨットチャーターによるプライベート空間で直島へ

「まるで地中海のよう」とも評される瀬戸内の美しい景色を眺めながら、穏やかな海をヨットでクルーズする体験は、外国人富裕層から人気の高いコンテンツです。宇野港からフェリーで20分ほどの距離にあり、現代アートの溢れる直島をはじめ、アート・自然・文化が融合する地元の魅力的な島々を、ヨットクルーズしながら移動することが可能です。「プライベートな空間で移動したい」、「自由な行程が組みたい」という、外国人富裕層のニーズに応えています。

2 無人島を貸し切り、非日常を味わう

大小3000余りの島々が浮かぶ瀬戸内には、無人島も存在します。無人島を活用した1組限定の貸切無人島プランとして、誰にも邪魔されることがない心地よい静寂、特別な体験を提供しています。無人島のプライベートビーチでは、シーカヤックやクルーズなどのマリニアクティビティで、非日常の世界を楽しむことができます。

3 地域の魅力的な観光コンテンツを提案

瀬戸内国際芸術祭の中心である直島、歴史的な景観が色濃く残る倉敷が近く、周辺に伝統工芸品や農業、漁業などの事業者も多いため、数多くの事業者と連携して、外国人富裕層のニーズに応えられる「ここでしか体験できない特別感がある地域の観光コンテンツ」を開発、提案しています。



WEBの活用 観光コンテンツやイベント情報などをHPにて発信しています。

中間層への波及 瀬戸内の島々を巡る瀬戸内海クルーズや海上タクシー、瀬戸内国際芸術祭における島間の移動、温泉施設等で、中間層の受け入れを行っています。

人材育成 数多くの事業者と連携して、地域の魅力的な観光コンテンツを開発することで、玉野地域を中心とする事業者の富裕層旅行に対応できる「人づくり」を進めています。

今後の展開

ヨットチャーターや無人島貸切における非日常の特別な体験の魅力を伝え、これまでにない地域の魅力的な観光コンテンツを開発、提案することで、長期滞在する外国人富裕層を受け入れていく予定です。

中核人材・キーマン



一般社団法人玉野コミュニティ・デザイン
代表理事 京谷 潤 氏

会社・団体名 一般社団法人玉野コミュニティ・デザイン
所在地 岡山県玉野市築港5-4-1 代表者名 京谷 潤
電話番号 0863-32-1222



ホームページ

岡山県
玉野市

一般社団法人 玉野コミュニティ・デザイン

連携事業者 大手旅行会社、地元不動産事業者、せとうちDMO、
玉野市、岡山県など



キーワード

ヨットチャーターと貸切無人島で外国人富裕層のニーズに応える

地域の観光資源

玉野コミュニティ・デザインのある玉野市は、大小3000余りの島々が浮かぶ瀬戸内の島々へと渡る本州の玄関口です。ゲートウェイとなる宇野港エリアは現代アートの祭典である「瀬戸内国際芸術祭」の会場にもなっており、街なかでアート作品を鑑賞することができます。芸術祭の中心である直島もフェリーで20分ほどの距離にあります。



- 提供コンテンツ**
- ・瀬戸内ヨットチャーターツアー(体験、宿泊)
 - ・瀬戸内の無人島貸切、無人島での宿泊(体験、宿泊)
 - ・チャーターボート(移動)

取り組みの成果・事例、工夫、提供方法

瀬戸内海は穏やかで、ヨットのクルージングに最適です。ヨットをチャーターし、ゆったりとクルーズを楽しみながら直島等の島々を巡ることもできます。また、1日1組限定で無人島の貸切サービスも行っており、大自然を舞台に、キャンプやシーカヤック、クルージングなどのマリニアクティビティなど、様々な体験をプライベートな空間で楽しむことができます。



取り組みのポイント

1 本物の讃岐うどんの「こだわり」を伝える

「海には海の家、山には山小屋があるように、うどん県にはうどん宿があるべき」。食に関心のある人に価値ある体験を提供すべく、UDON HOUSEは運営されています。粉から始め、じっくり6時間かけるうどん作りや、普段は無口でも好きなうどん屋の話になると止まらない地元の人たちとの触れ合いを通じて、他では体験できない本物の讃岐うどんの「こだわり」を体験として提供しています。

2 地元農家や観光事業者とのネットワークによる地域ならではのコンテンツ作り

地元農家と連携し、うどん作りと合わせて、地元の旬の野菜の収穫体験を行っています。また、地元の観光事業者と共に、外国人にも人気の瀬戸内での様々なアクティビティを組み合わせたツアーも開催しています。UDON HOUSEでは、月に1回、地元経営者が集まる会合を行っており、地域のネットワークが強みになっています。

3 海外向けプロモーション強化のためのメディア戦略

Japan TimesやCNN TravelのトップページでUDON HOUSE特集ページが生まれ、ロンリープラネットweb版にも掲載されています。海外でも影響力の強いメディアに取り上げられることで、「讃岐うどんの文化」が魅力的なコンテンツとして、認知度が高まっています。

WEBの活用 英語、韓国語、中国語のHPを整備しており、HP経由でツアー予約を受け付けています。

中間層への波及 日帰りコース、1泊2日コースを用意しており、価格や時間に合わせて選択可能となっています。

人材育成 地域に働ける人が少なく、人材の確保には苦勞しています。それは、三豊市の他の経営者も同じです。一方で都市部には、地方で働いてみたいという人がいます。これらのニーズをつなぎ、都市部から瀬戸内で働きたい人々を迎えるための仕組みづくりに取り組んでいます。



今後の展開

お客様にこの地域のファンとなってもらい、何度もこの地を訪れてくれること、この地の良さを伝える伝道師となってもらうことを目指しています。また、この地を訪れた人にUDON HOUSEをお薦めしてもらえるよう、地域の人たちへのプロモーションを強化する予定です。

中核人材・キーマン



UDON HOUSE
代表 原田 佳南子 氏

会社・団体名 UDON HOUSE
所在地：香川県三豊市豊中町岡本1651-3 代表者名：原田 佳南子
電話番号：0875-89-1362



ホームページ

香川県
三豊市

UDON HOUSE

連携事業者 地元農業事業者、アクティビティ事業者、観光事業者、うどん事業者、三豊市など



キーワード

生活に根付く本場讃岐のうどん文化と、瀬戸内の海を味わい尽くす

地域の観光資源

UDON HOUSEは、「うどん県」香川の第3の都市である三豊市にあります。個性豊かなうどん屋が多くあり、おいしいうどんと地元の人とのふれあいが体験できる地域です。また、瀬戸内は、シーカヤックや離島めぐりなどの四季折々のアクティビティを楽しむこともでき、「日本のウユニ塩湖」とも呼ばれる父母ヶ浜は、砂浜の潮だまりが天空を鏡のように映し出す絶景スポットとなっています。



提供コンテンツ

- ・讃岐うどんを徹底的に学ぶ体験教室 (体験、飲食)
- ・うどん食材に関連した農業体験、農園ツアー (体験)
- ・古民家を活用した宿泊 (宿泊) ・うどんホッピング (体験、飲食)
- ・海、山、島のアクティビティ (体験)

取り組みの成果・事例、工夫、提供方法

本場讃岐のうどん文化を存分に堪能できるプログラムを組んでいます。粉からうどんを作り、生地を寝かせている間には、歴史や文化を学ぶプログラム、地元農家でうどんに合わせる野菜の収穫体験も行います。また、地元で人気のうどん屋をガイド付きで巡るうどんホッピングや古民家での宿泊体験を提供しています。



取り組みのポイント

1 有田焼の物品販売から職人技の販売へ転換

陶磁器職人や老舗窯元など職人の技を見られる場所をつなぎ、職人技を見学するツアーを提供しています。職人が集中して作業を行なう静かな空間、ストーブの上のやかんなど古さを残す作業場等から歴史を感じてもらうなど、有田焼の歴史を求めて来訪する外国人富裕層のニーズに応えています。

2 有田町全域を巻き込んだツアー企画

有田焼をフックにし、人間国宝の器と有田の豊かな自然が生み出す食のコラボレーションなど、「歴史・自然・食」をつなぎ合わせたツアーを提供しています。職人や窯元、農業者など、これまで観光向けコンテンツとして販売していなかった「有田焼と自然、風土の組み合わせ」を観光資源とする企画を提案し、地域全体が一体となり、観光・有田町として地域の付加価値を高めています。

3 コンシェルジュサービスにより地域の世界観やストーリーを共有し、外国人有田ファンを育成

有田の自然、歴史、地理、文化等の専門的な知識を持ち、訪日外国人の視点に基づく、コンシェルジュによるツアー案内や、顧客ニーズに合わせたお勤めのカスタマイズを行い、「リッチな情報」を提供しています。本物の歴史を求めて来訪する外国人富裕層に有田焼の造作・歴史を深く理解してもらい、有田町そのもののファンになってもらうことで、リピーター獲得や来訪客の周囲への波及を目指しています。



WEBの活用

多くの写真により、有田町の魅力を訴えかけるコンテンツを作成しています。また、英語での情報発信も行っています。

中間層への波及

まずは富裕層の受け入れを進め、SNS等で広めたいかなるような有田の雑学や深い情報をお伝えしています。

人材育成

有田町に魅了された他地域出身の若者が有田町に移住し、有田まちづくり公社で働いています。コンシェルジュサービスとして有田を案内できるよう、英語を話せる人材の開発にも力を入れています。

今後の展開

外国人から需要のあるツアーを提供するため、ランドオペレーターと協力し、外国人視点を取り込んでツアー企画を行っていきます。

中核人材・キーマン



株式会社有田まちづくり公社
代表取締役社長 緒方 恵介 氏

佐賀県
有田町

株式会社有田まちづくり公社

連携事業者 地元事業者、佐銀キャピタル&コンサルティング、地域経済活性化支援機構、肥前窯業圏活性化推進協議会、佐賀県、有田町など



キーワード

世界の有田焼をフックに海外富裕層を取り込む

地域の観光資源

有田町は400年以上の歴史ある有田焼とともに発展してきました。特に、内山地区には伝統的建築物が数多く存在し、隆盛時に商社・窯元が集めた調度品や工芸品も多数残っています。窯元地区は、伝統的な登窯、レンガ窯があり、歴史を感じる町です。さらに、有田町の文化的景観は日本の20世紀遺産に登録されており、名水や紅葉、ホタルや棚田など12の日本百選がある自然溢れる観光資源豊かな魅力の高い町です。



- #### 提供コンテンツ
- ・400年の歴史ある有田焼「ものづくり」「まちあるき」体験(体験)
 - ・歴史ある窯元を見学する有田「窯」体験(体験)
 - ・豊かな自然での農作業を行なう「農」体験(体験)
 - ・有田産の食材と有田焼の器を楽しむ「食」体験(飲食)

取り組みの成果・事例、工夫、提供方法

豊かな自然が生み出す景観、歴史ある有田焼という地域の観光資源を活かし、訪日外国人視点に基づくコンシェルジュサービスとして有田を深く知ることができる少人数のプライベートツアーを提供しています。各プライベートツアーに外国語が堪能な専門のコンシェルジュを付け、有田焼400年の歴史、有田焼と他の焼き物の違いなどについて、情報を深くリッチに提供する富裕層向けの特別なプランを提供しています。



会社・団体名 株式会社有田まちづくり公社

所在地: 佐賀県西松浦郡有田町本町丙1054番地 代表者名: 高田 亨二

電話番号: 0955-25-9170



ホームページ

支援施策のご案内

地域新事業創出支援



地域自慢の産品を生かして、
新商品を開発したい

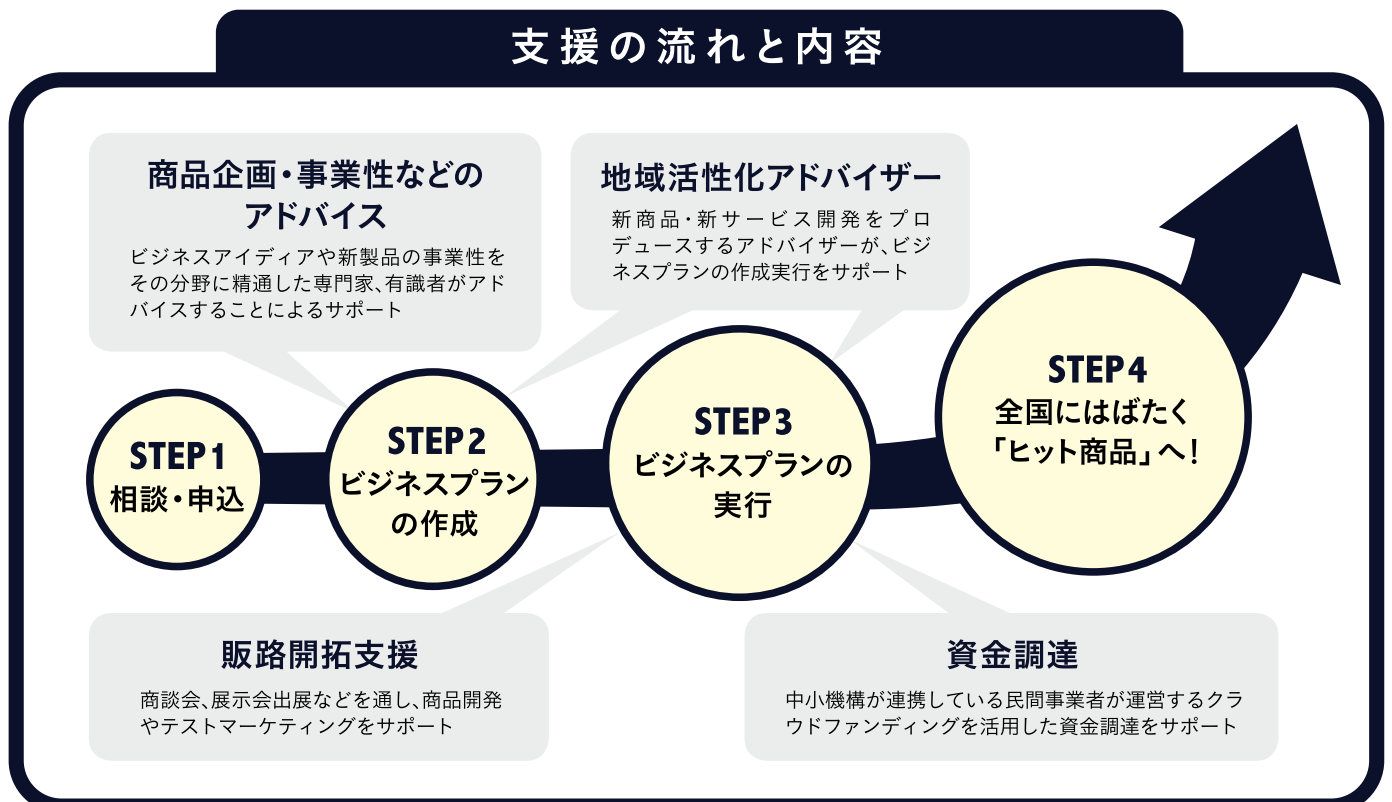
地元住民しか知らない商品を、
全国・世界に売り出したい

ビジネスアイデアを
実現したい

地域の歴史・文化・自然を活用して
観光客を増やしたい

地域の産品や技術を活かした新商品や新サービスの開発を中小機構がお手伝いします

支援の流れと内容



地域新事業創出支援のお問い合わせは、お近くの中小機構窓口まで

地域新事業創出支援

検索



詳細は中小機構のホームページより

中小機構 インバウンド

検索

