

～育てる技術を身につける～

部下指導のためのコーチング講座

[中小企業大学校 金沢キャンパス開催]

金沢

キャンパス

組織マネジメント

研修のねらい

環境変化が激しい時代には、社員一人一人が自ら考え、主体的に動くことが重要です。管理者には、部下を理解し、コミュニケーションを図りながらやる気を引き出し、企業業績や部下育成に貢献していくことが求められています。

この研修では、部下指導の基本的な考え方と部下のやる気を引き出すコーチングを、演習を交えて学ぶとともに、部下育成プランの作成に取り組みます。

研修の特徴

- ☑ 上司として部下指導に臨む考え方や姿勢、指導の進め方を学びます。
- ☑ 部下の意欲を高める接し方・教え方を身につけます。
- ☑ 部下指導に取り組む際の計画の立て方とポイントを学びます。

研修期間

2024年
6/25^火～26^水

対象者

管理者、新任管理者

- ・ 部下指導の手法を勉強したい方
- ・ これから管理者になる職場のリーダーの方
- ・ 部下のやる気の引き出し方を学びたい方

定員 12名

受講料 22,000円(税込)

会場

中小企業基盤整備機構 北陸本部
【中小企業大学校 金沢キャンパス】
(金沢市広岡3-1-1 金沢パークビル9階)

月日	時間	科目	内容
6/25 ^火	9:20-9:30	オリエンテーション	
	9:30-12:30	部下指導の考え方と進め方	部下が能力を最大限発揮できるように、上司として部下指導に臨む考え方や姿勢、指導の進め方について、事例を交えて学びます。 ・ 部下の成長と上司の役割・影響 ・ コミュニケーションの基本 ・ リーダーシップスタイル
	13:30-16:30	コーチングによる部下指導の実践的な手法(演習)	効果的な部下指導を行うために、部下の意欲を高める接し方・教え方を演習を交えて学びます。 ・ 部下との効果的なコミュニケーションのとり方 ・ ティーチングとコーチングの考え方 ・ コーチングスキル(傾聴・質問・承認)の実践法 ・ 部下のやる気の引き出し方 ・ 教える技術 ・ コーチング演習
6/26 ^水	9:30-12:30		
	13:30-16:30	部下指導の計画的な取り組み方	部下指導を計画的に取り組む際のポイントと計画の立て方を学び、自身の部下育成プランの作成に取り組みます。 ・ 適切な目標設定と部下への期待の明確化 ・ 周囲の協力体制のあり方
	16:30-16:40	修了証書授与	

※カリキュラムは都合により一部変更する場合がありますので、予めご了承ください。

オススメポイント

部下のやる気を引き出す育成・指導法が学べるだけでなく、人の心に火をつける「飯山メンタルコーチ」の実践的講義で、“受講者自身が元気を貰える”と評価されてきた講座です。

講師紹介(敬称略)



人財教育家・メンタルコーチ

飯山 暁朗(いいやま じろう)氏

家電流通部門に勤務しトップセールスを記録。商工団体の経営指導員に転じ、11年間で5,000件以上の経営相談をこなす。2006年、経営コンサルタント・リーダー専門コーチとして起業し、講演・研修講師として述べ4,000時間、受講者15,000名を超え、「コーチング手法で教える」研修スタイルが好評を得ている。またメンタルコーチとして高校野球の古豪を復活させたりオリンピックで金メダルを獲得する選手も育成。中小企業診断士、金沢大学法学部非常勤講師、中小企業庁ビジネス創造等支援事業 専門家、商工会議所エキスパート、シニアアドバイザー。代表的な著書は「いまどきの子のやる気に火をつけるメンタルトレーニング」(秀和システム)「勝者のゴールデンメンタル」(大和書房)



オンラインから簡単にお申し込みできます。

カンタン!

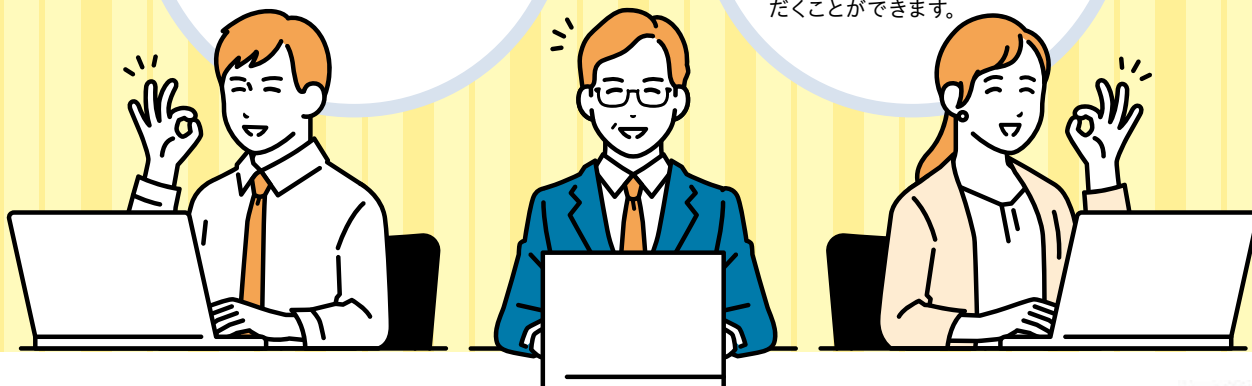
書類記入は
不要です

初回申込時にWEB企業IDをご登録いただくと、次回ログインから会社情報などが自動で入力され、研修申込を簡略化できます。

便利!

申込履歴の
確認ができます

WEB申込みでお申込みをいただくと、申込日、コース名、受講者情報などが記録され、過去の申込履歴などをご確認いただくことができます。



金沢キャンパス ホームページからお申し込みください。

<https://www.smrj.go.jp/institute/kanazawa/>

中小機構 金沢キャンパス



1 トップページ下部 **中小企業向け研修一覧** **[2024年度版]** をクリックし、ご受講したい研修を選択

※既に応募者が定員を超えている場合は、**キャンセル待ち** と表示されています。お申込み後、当校からのご連絡をお待ちください。

2 研修詳細ページ内の **Web申込み** をクリックし、お申込情報を入力

※ WEB 企業 ID をご登録済みの方：ページ左部にてログインいただくと、会社情報などが自動で入力されます。

WEB 企業 ID を未登録の方：お申込情報を入力時、「Web 企業 ID の登録」欄で「可」をご選択のうえ、お申込みください。
(登録を希望されない場合は「否」を選択)

3 入力後、「確認画面へ」をクリックし、入力内容が正しければ「申込み実行」をクリック

⇒申込処理完了後、「事務連絡先担当者」欄で入力いただいたアドレス宛に確認メールが自動送信されます。

(WEB 企業 ID を登録された方は、確認メールに従いパスワード設定を行ってください。)

➔ お申込み完了後、研修開講日の約1か月前頃に、当校から受講料振込みのご案内・受講案内等の文書をメールにてご送付します。

【受講対象企業】

資本金、従業員数のいずれかが下表に該当する中小企業の経営者・管理者・従業員・後継者の方に、ご受講いただけます。

業種	資本金	従業員数
製造業、運輸業、建設業、ソフトウェア業、情報処理サービス業、その他の業種 ^(*)	3億円以下	300人以下
卸売業	1億円以下	100人以下
小売業	5千万円以下	50人以下
サービス業	5千万円以下	100人以下
旅館業	5千万円以下	200人以下

(*)その他の業種には、鉱業、電気・ガス・熱供給・水道業、金融・保険業、不動産業等が含まれます。

(*)経営コンサルタント等の中小企業の支援に関する事業を営む方、中小企業診断士・税理士・公認会計士・技術士等の中小企業支援に関連する資格を有する方、教育・研修事業者の方は受講をお断りする場合がありますので、あらかじめご了承ください。

(*)財団法人・社団法人・医療法人・社会福祉法人・NPO法人等の団体は受講できませんのでご注意ください。

※国（厚生労働省）の「人材開発支援助成金」、「雇用調整助成金」、自治体、商工会議所等で**受講料・その他諸経費の全額又は一部を助成する制度**が設けられている場合があります。詳細は、各機関の担当窓口にお問い合わせください。

※応募者多数の場合は、1社からの受講人数を調整させていただく場合がございますので、あらかじめご了承ください。

※専用駐車場はございません。公共交通機関でお越しいただくか、ご自身で駐車場の手配をお願いします。

※宿泊施設はございません。宿泊が必要な方はご自身で手配をお願いします。