

中小企業大学校  
旭川校



Facebook



旭川校では新型コロナウイルス感染症対策を講じて研修を実施しています。  
詳しくはホームページをご覧ください。  
また、Facebookには実際の研修風景を投稿しています。

北海道の 企業経営者 人事・社員教育ご担当者 様へ

中小企業大学校

# 旭川校の トリセツ

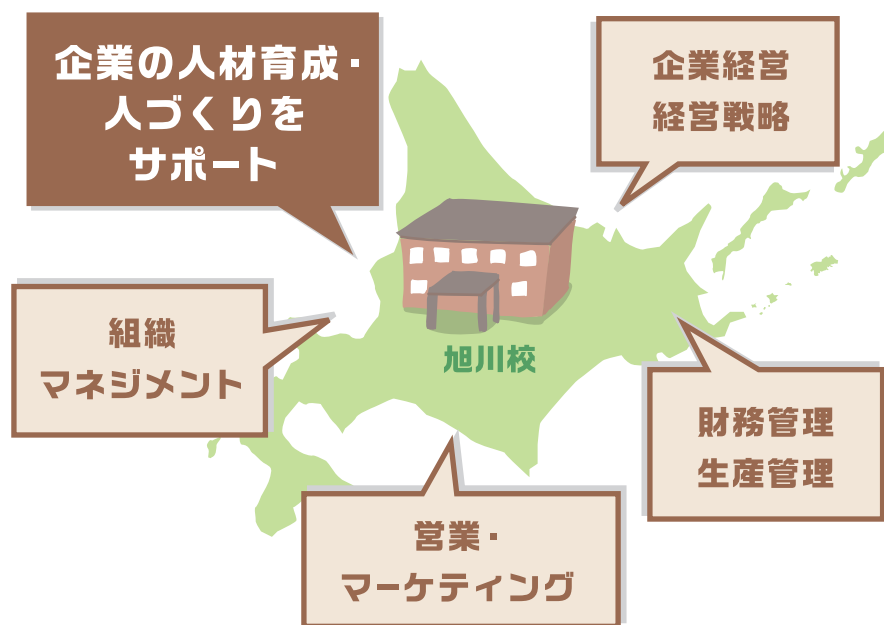
人材育成スタートブック



# はじめに

## 中小企業大学校旭川校って、なに？

中小企業大学校旭川校は、中小企業の皆さまにご利用いただける研修機関です。**経営者**から**管理者候補**の方までを対象に、豊富なコースと充実した施設でビジネススキルの習得・向上のご支援をしています。



## このトリセツについて

中小企業大学校旭川校は、多くの中小企業の皆さまにご利用いただいておりますが、研修の流れや施設のイメージをわかりやすくお伝えすることで、初めてご来校される方にも安心してご利用いただけるように、このトリセツを作成しました。

## 目次

はじめに	1
旭川校マップ	3
受講の流れ	
Case-1 営業力を高める商談・交渉力	5
Case-2 人事・労務管理の基本と実務	7
コースのご案内	9
施設のご案内	11
おまけ あさひかわちょっと寄り道MAP	13

# 旭川校マップ



## 敷地の広さはなんと サッカーコート3面分!

落ち着いた環境で集中して学び、リラックスして滞在していただけるよう、広々とした敷地に研修施設と宿泊施設を整えています。また、無料の駐車場を完備(屋内40台、屋外49台)しています。

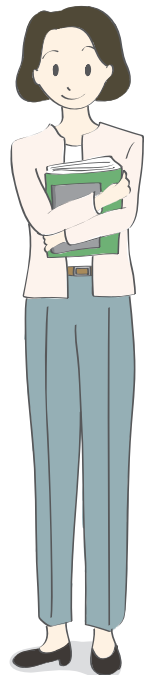
## フロアガイド



# 受講の流れ

Case-1  
営業力を高める商談・交渉力

主人公



種田 まゆみ

看板・サインの制作会社「北海サイン」の営業企画課長。中途入社8年目。趣味は温泉巡りと食べ歩き。

**1 START**

よし、できた。

ふう…

営業企画課の課長を任されて早3か月。営業成績に結びつかないと感じるの、やっぱり私のプレゼンスキルが足りないからだよね…。

おとなしい性格  
声も小さい

**2**

ん？ これは…

社長！  
「営業力を高める商談・交渉力」の研修を受けてきていいですか!!

**3** さっそく申し込み!

ホームページまたはFAXで申し込み

旭川校から受講決定通知が届く

受講料を振込み

いよいよ研修へ!

**4**

初日

研修中

AM: 講義

PM: 演習

なるほど!

ランチは食堂喫茶「フォレスト」で  
定食 丼・麺 カレー etc..

緊張の実践…

研修の様子は旭川校Facebookに投稿しています。ぜひご覧ください。

**5**

夜

自由参加の交流会

カンパ〜!

情報交換

悩みを共有

お互いにアドバイス

濃密な1日だったなあ

大浴場・小浴場

北心寮で就寝

※交流会は感染症対策のため、当面の間、中止しております。

**6**

2日目・3日目

「フォレスト」で朝食 (無料サービス)

**終講式**

ちよつと達成感

おお…

修了証

**7 GOAL 翌週、会社にて**

(株)〇〇様へのご提案

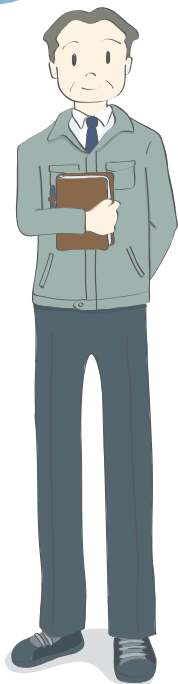
研修のおかげで  
だいぶ自信がついた。  
私なりの営業スタイルを  
確立していこう!

Case2へつづく

# 受講の流れ

Case-2  
人事・労務管理の基本と実務

主人公



吉岡 勤

看板・サインの制作会社「北海サイン」の社長。父親から事業を承継して10年目。趣味は釣りと読書。

**1 START**

社長、A社の看板取り付け行きます！

B社のデザイン打ち合わせ行ってきました

うん、気をつけてね。よろしくー

**2**

だいぶ若手も育ってきたなあ。この辺で会社の将来のことをじっくり考えてみるかな。

**3**

「労務管理」か・・・たしかに最近「働き方改革」への対応もしていないといけないよなあ。これはいい機会かもしれない。

旭川校は 駐車場完備！

さっそく申し込み！

いざ、研修へ！

**4 初日**

午前の研修 → 「フォレスト」で昼食 → 午後の研修

ふむふむ・・・

研修の様子は旭川校Facebookに投稿しています。ぜひご覧ください。

**5**

研修後の 交流会 (自由参加)

建築会社社長  
ハラスメントに対する社内ルールを整備していかなければいけないなあ

飲食店経営者  
うちは人事制度の見直しですわね・・・

どの業種も色々な苦労があるけど工夫して頑張っているんだなあ

談話室での二次会もOK!

※交流会は感染症対策のため、当面の間、中止しております。

**6 最終日**

心地よい疲れと充実感でぐっすり

北心寮

講義と演習 → 終講式

おつかれさまでした!

**7 GOAL**

明日は週末だし、もう一泊して旭川観光でリフレッシュして帰ろう!

ん〜!

やるべきことがわかってスッキリした。これからは売上げアップだけでなく、社員が働きやすい職場づくりが私の目標だ!

# コースのご案内

## 日数

2～4日間の研修が中心です。

1日で終わるものや、半年間の長期コースもご用意しています。

## 費用

日数・研修内容により変わりますが、おおよそ2～4万円が中心です。

## 研修内容

経営戦略を学び考えるものから、階層別の研修、生産性の向上や人事労務管理、財務管理など実践的な内容のものまで、  
年間40～50コースの研修をご用意しています。

## コースの一例

- ☑ リスク管理の考え方・進め方
- ☑ 部下のやる気と能力を引き出す指導法
- ☑ 新任管理者研修
- ☑ 財務が楽しくなる決算書の読み方講座
- ☑ 中堅管理者研修
- ☑ あらゆる業種で使える5S講座
- ☑ 女性リーダー研修

など

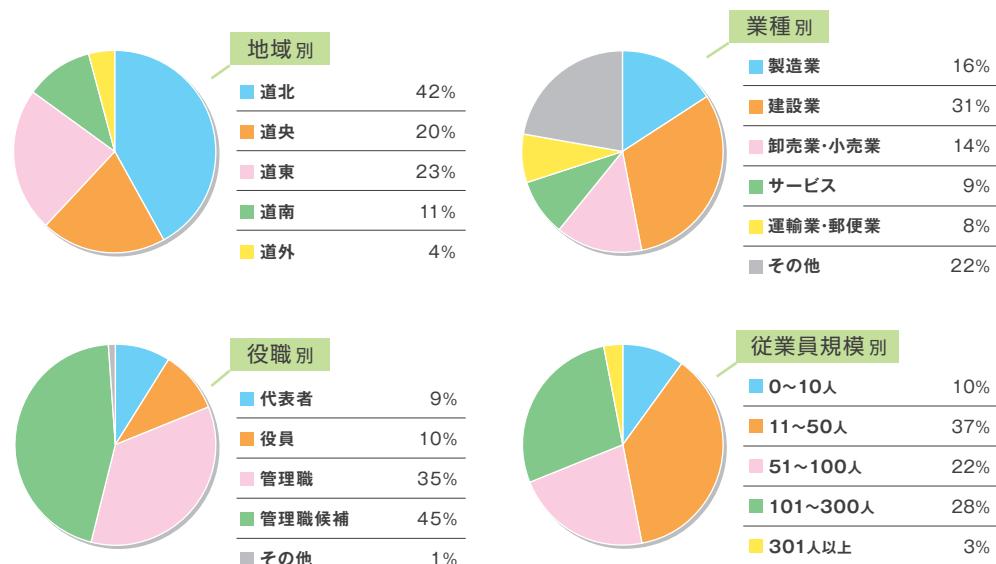
### おトク情報

旭川校の研修は、国・市町村・商工会・商工会議所・金融機関などによる受講料などの助成の対象となっています。

詳しくは、HPまたは「研修カリキュラムのご案内」をご覧ください。

## 受講者の概要

1986年の開校以来、約37,000人の皆さまにご利用いただいています。



※2021年度実績

## 受講者の声

### 新任管理者研修

後輩の指導を任されているので、今回学んだ知識を職場で活かそうです。

### 部下のやる気と能力を引き出す指導法

マネージメント、リーダーシップについて、ぼんやりしていたものが明確になりました。

### 決算書の読み方講座

大変わかりやすく、一から財務・会計のことを理解し学ぶことができました。

### 人事・労務管理の基本と実務

ケーススタディでは、似たような事例もあり、考え方など大変参考になりました。

### 5S講座

写真や実例を交えながらの講義でとても分かりやすく、有意義な時間でした。

# 施設のご案内



## 教室

10人用から50人用まで大小合わせて6つの研修室があり、さまざまな研修用機器を備えています。研修の内容により、スクール形式や、演習を交えたグループ形式など、レイアウトを変更して使用します。



## 図書室

経営・経済書の他、研修に役立つ幅広いジャンルの書籍、DVDを多数揃えています。研修中の利用はもちろん、昼休み、研修終了後のアフタータイムにぜひご利用ください。



## 食堂喫茶「フォレスト」

旭川校内にある食堂です。日替わり定食やカレー、麺類など、毎日おすすめのメニューをご用意しています。ご宿泊の方には翌日の朝食を無料で提供しています。

### 営業時間

食堂	朝	7:30～8:30	昼	11:45～14:00
	夕	17:00～20:00		
喫茶		☕ 12:00～21:00		



## 体育館

テニス、バドミントン、バレーボール、卓球、ゴルフ、トレーニングマシン等を楽しめます。研修後のリフレッシュや、他の受講者との交流にぜひご利用ください。



## 大浴場

共同の浴室は、大浴場・小浴場がございます。リンスinシャンプー・ボディソープ・ヘアドライヤー・マッサージ機を常備。浴室のほか、体育館のシャワールームもご利用いただけます。



## 談話室

旭川校の宿泊施設「北心寮」の1階・2階にそれぞれ談話室を設けています。受講者同士の親睦をはかる場所としてご利用ください。



## ロビー(ラウンジ)

吹き抜けの開放的な空間。新聞や雑誌をご用意しています。研修期間中はいつでもご利用いただけます。




## 北心寮

1泊3,000円(税込み、朝食つき)でご利用いただけます。前泊も可能ですので、前期の研修や遠方からの受講も安心です。

# あさひかわ ちょっと寄り道MAP


研修の前日または翌日、大人がひとりで立ち寄るのにちょうどいいスポットをご紹介します

**A. 嵐山エリア**




様々な工芸作家のアトリエやギャラリーが立ち並ぶ「北の嵐山」や、嵐山公園内の「北邦野草園」はゆったりとした散歩に最適。  
 <旭川校から車で約30分>

**F. 旭川デザインセンター**




旭川地域の家具やクラフトのメーカー約30社が一堂に会したデザインの発信拠点。木のおもちゃやインテリア小物などのアイテムも豊富です。  
 <旭川校から車で約25分>

**H. 上野ファーム**




全国からファンが集まるガーデナーの聖地。まるで絵本の世界のような庭の花々は5月～10月にかけて日々変化していきます。  
 <旭川校から車で約30分>

**B. 中原悌二郎記念旭川市彫刻美術館**




旭川ゆかりの彫刻家「中原悌二郎」を記念した彫刻専門の美術館。白壁の建物は国の重要文化財です。井上靖記念館も隣接!  
 <旭川校から車で約30分>

**G. あさひかわラーメン村**



旭川を代表するラーメン店8軒が集結。お食事に迷ったらここ!  
 <旭川校から車で約20分>

**D-E. 酒づくりの歴史に触れる**



古くから酒造りを営む「高砂酒造(D)」と「男山酒造(E)」の直売店は資料館にもなっています。歴史に思いを馳せつつ、美味しいお酒をお土産にどうぞ。  
 <旭川校から車で約15分(高砂)・25分(男山)>

**C. 道の駅あさひかわ**

観光情報の収集ならこちらへ。時期により採れたて農産品の直売が行われます。  
 <旭川校から車で約15分>

**I. 木と暮らしの情報館**

林産試験場の敷地内にあり、様々な木製の建築資材を見ることができます。木の魅力と可能性を感じられる場所です。  
 <旭川校から車で約10分>

## 寄り道チャンス① 研修前日に前乗り



## 寄り道チャンス② 研修翌日にのんびり



週末や休暇を合わせて、旭川のマチや文化をぜひ楽しんでください。旭川校で研修を受講される方は、研修の前日または当日、旭川校「北心寮」にお泊りいただけます。