

# 株式会社相互技研

森・水・里・文化を基盤とした持続可能な社会環境の整備創造に寄与

〒577-0011大阪府東大阪市荒本北1-4-17  
クリエイション・コア東大阪 北館4階 401号  
TEL. 06-4309-1560  
FAX. 06-4309-1561  
代表者氏名: 内山 幹夫  
URL: <https://www.sougogiken.co.jp>

## 主要事業品目

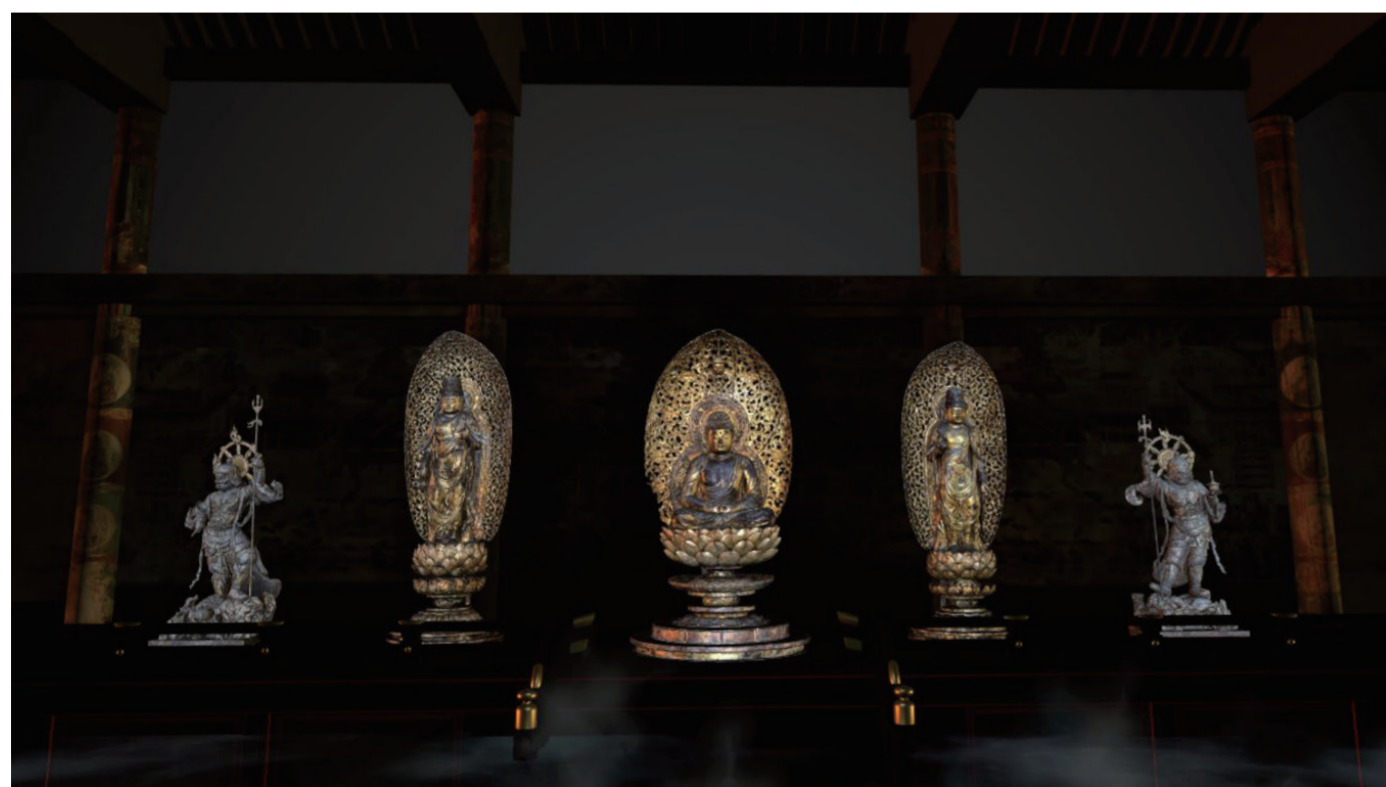
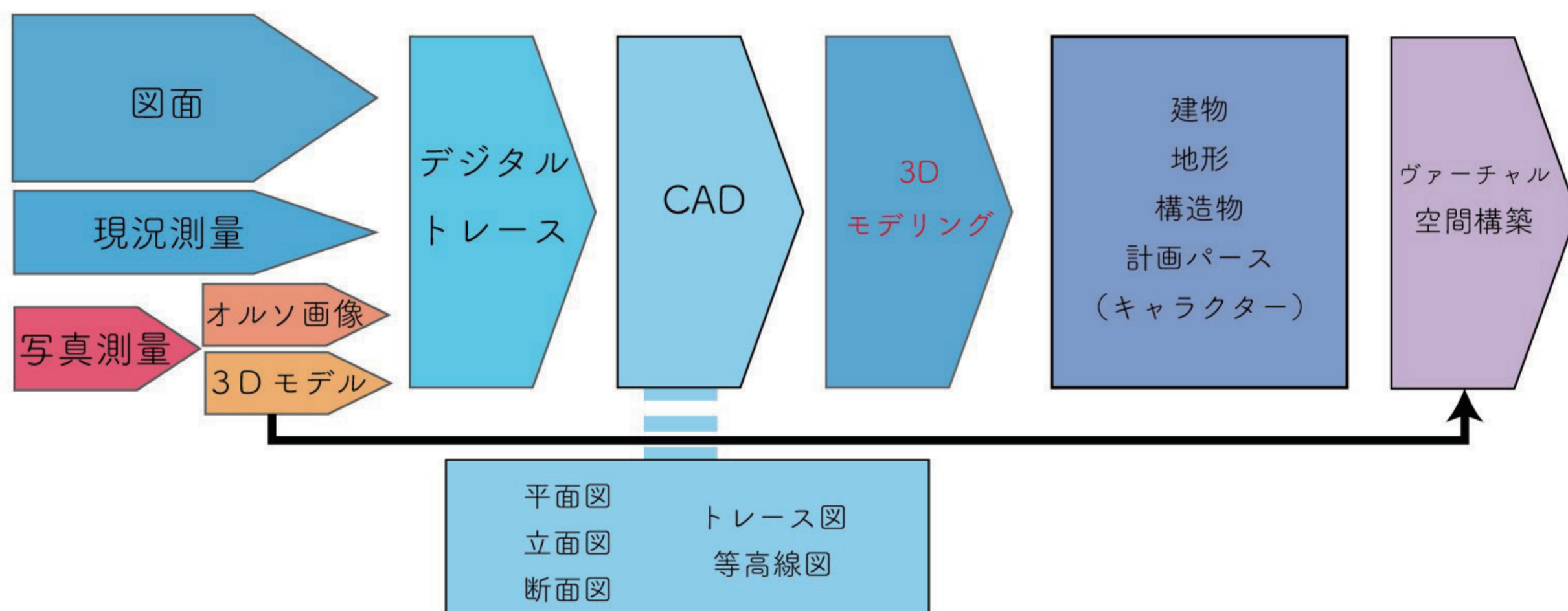
- 精密写真測量
- 3Dモデル作成(モデリング)
- 測量
- 植生調査
- xR作成

北館4階

401号

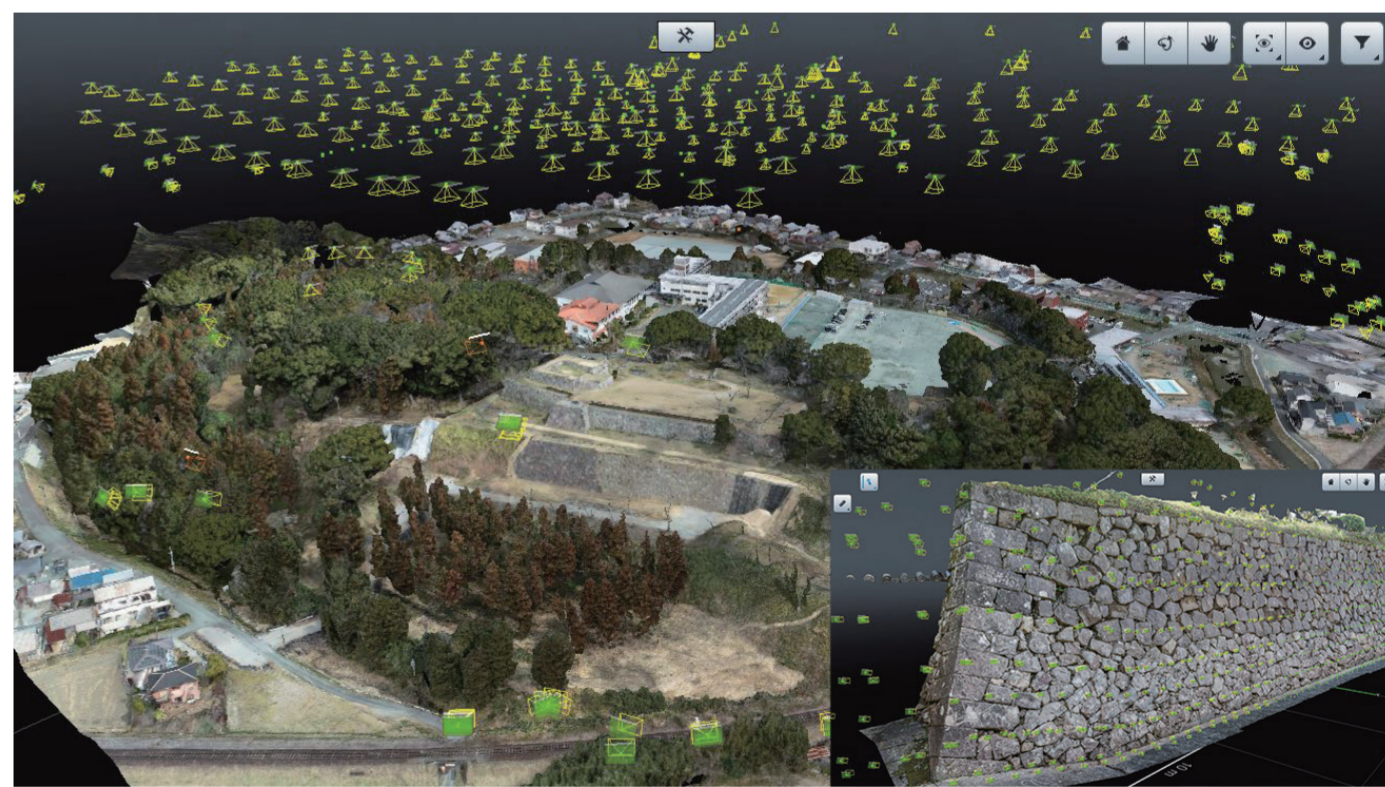
## 事業内容

多面的で複雑な石造構造物や木構造物を、測量に基づいた精密で写実な3Dモデルの計測と3Dモデルのモデリングを行っています。  
また、従来からある図面の作成、3DモデルのxRなどへの利活用も行っています。



### 仏像VR写真

精密写真測量により計測した3Dモデルを、モデリングにより作成した建物の内部に配置し、往時の信仰空間をVR内に再現している。



### 城跡の3Dモデルの写真

精密写真測量により、現地の状態をそのまま3Dモデルとして計測する。そのデータを基にお客様の必要な図面や解説資料などに加工し利活用する。