

follow up tohoku made.

made in
yamagata

米沢牛×
やまのべ健康トマト



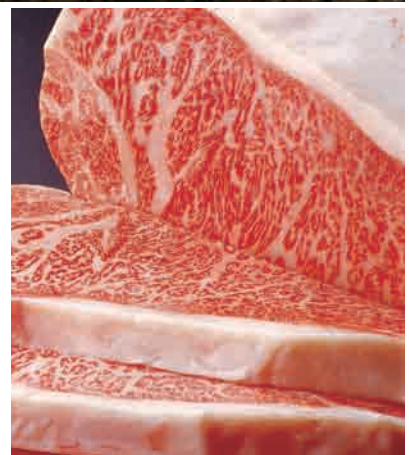
株式会社 米沢食肉公社

山形県米沢市万世町片子5379-15

TEL.0238-22-0025

FAX.0238-24-5561

<http://www.yonesyoku.com/>





食肉全般に渡る一環生産に裏付けられた安全・安心な商品

米沢牛トマトカレー

ブランド牛として名高い米沢牛を原料とするスープストック（ブイヨン）をベースに牛肉、やまのべ健康トマトをふんだんに使用したレトルトカレーです。トマトの酸味と米沢牛のまろやかなコクを、ピリッとパンチの効いたスパイスが引き立て、何度でも食べたくなる味わいです。

食肉全般に渡る一環生産体制を確立している当社だからこそ提供できる安全・安心な商品です。

〔地域産業資源活用認定事業商品〕



写真左側
米沢牛入りサラミソーセージ
写真右側
リオナソーセージ
(オニオン入り)

やまのべ健康トマトとは…

町の至るところで湧き水が見られる山形県山辺町。その山辺町で、有機栽培で作付けされ、果実なみの糖度と高い旨味成分が特徴のトマトです。



会社情報

株式会社 米沢食肉公社

- 会社所在地…〒992-1125 山形県米沢市万世町片子5379-15
- 電話番号…0238-22-0025
- FAX番号…0238-24-5561
- ホームページ…<http://www.yonesyoku.com/>
- Eメール…info@yonesyoku.com

商品情報

- 商品名…米沢牛トマトカレー
- 最もおいしい時期…通年
- 賞味期限…180日
- 主原料産地…国産(山形県)
- 内容量…180g
- 1ケースあたり入数…20個
- 保存温度帯…常温
- 発注リードタイム…5営業日後
- 最低ケース納品単位…1
- JANコード…4940430 801050
- ケースサイズ/縦×横×高さ【重さ】
130mm×30mm×190mm【180g】



ニッポンを元気にするのは地域から。地域の力で新事業をカタチに！

地域資源活用事業 各県が指定する地域資源(農林水産物・鉱工業品・観光資源)を活用して、新商品・新サービスの開発、生産等を行い、需要の開拓を行う国の事業です