

平成21年度（4～6月）機構産業用地の販売状況等について

平成21年6月
産業用地部

1. 全国の状況

○ 平成21年度（4～6月）産業用地販売等実績は、6件4.9haとなった。

表1 販売等面積（18～21fy 4～6月）

（単位：ha）

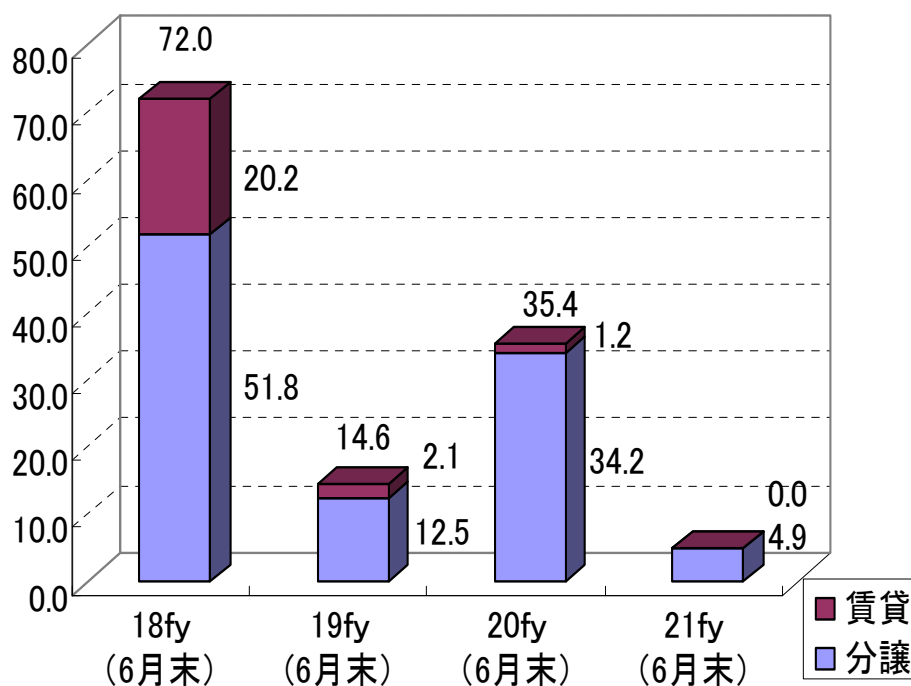
	18年度 (4～6月)	19年度 (4～6月)	20年度 (4～6月)	21年度 (4～6月)	前年度比
販売等面積	72.0	14.6	35.4	4.9	14%
うち分譲	51.8	12.5	34.2	4.9	14%
賃貸	20.2	2.1	1.2	0.0	0%

※賃貸には、産炭団地の自治体経由リースを含む。

※四捨五入により合計が合わない場合がある。

単位：ha

図1 販売等面積



2. 地域別の状況

表2 地域別販売等面積推移

(単位 ha)

	19年度(4～6月)		20年度(4～6月)		21年度(4～6月)	
	販売等	うち賃貸	販売等	うち賃貸	販売等	うち賃貸
北海道	0	0	1.0	0	1.1	0
東北	1.1	0.8	23.9	0.1	2.6	0
関東・甲信越	0	0	0	0	0	0
中部	0	0	1.5	0	0	0
北陸	0.1	0.1	0	0	0	0
近畿	0.2	0	1.1	1.1	0	0
中国・四国	3.5	0	6.4	0	0.7	0
九州	9.7	1.2	1.5	0	0.4	0
合計	14.6	2.1	35.4	1.2	4.9	0

※賃貸は、販売等の内数で、産炭団地の自治体経由リースを含む

※四捨五入により合計が合わない場合がある。

3. 業種別の状況

表3 業種別販売等

(単位:面積 ha/件数)

	平成19年度 (4～6月)		平成20年度 (4～6月)		平成21年度 (4～6月)	
	面積	件数	面積	件数	面積	件数
製造業	5.0	5	6.2	6	1.8	2
卸売・小売業	2.5	4	2.4	4	2.0	2
サービス業	0.7	1	0.2	1	0	0
運輸業	1.7	3	0.1	1	0	0
その他	4.8	6	26.5	5	1.0	2
合計	14.6	19	35.4	17	4.9	6

4. 面積別の状況

表4 面積別構成 (単位:件)

(m ²)	平成19年度 (4~6月)		平成20年度 (4~6月)		平成21年度 (4~6月)	
	件数	割合	件数	割合	件数	割合
~ 4,999	10	52.6%	7	41.1%	2	33.3%
5,000~ 9,999	2	10.5%	4	23.5%	2	33.3%
10,000~14,999	5	26.3%	1	5.9%	1	16.7%
15,000~19,999	1	5.3%	1	5.9%	1	16.7%
20,000~24,999	1	5.3%	1	5.9%	0	0.0%
25,000~29,999	0	0.0%	0	0.0%	0	0.0%
30,000~	0	0.0%	3	17.6%	0	0.0%
計	19件		17件		6件	

5. 購入等企業の規模、契約形態等の状況

表5 購入等企業の規模別の件数推移 (単位:件数)

	18年度 (4~6月)	19年度 (4~6月)	20年度 (4~6月)	21年度 (4~6月)
大企業	10	3	1	0
中小企業	22	14	11	4
その他	0	2	5	2
合計	32	19	17	6

※中小企業基本法に則り、企業規模を分類

※産炭団地の自治体経由リースは、リース先の企業規模により分類。

※自治体は、その他に分類。

表6 購入等企業の規模別の構成比推移

	18年度 (4~6月)	19年度 (4~6月)	20年度 (4~6月)	21年度 (4~6月)
大企業	31%	18%	8%	0%
中小企業	69%	82%	92%	100%

※表5の分類のうち、その他を除いた構成比。

表7 購入等企業の契約形態別の件数

(単位：件)

	18年度 (4～6月)	19年度 (4～6月)	20年度 (4～6月)	21年度 (4～6月)
即金支払	14	8	10	2
割賦支払	6	5	5	4
賃貸活用	12	6	2	0

※賃貸活用には、産炭団地の自治体経由リースを含む。

6. 購入等企業の用地選定理由等

表8 進出の理由

	件数
工場等の新規立地	3
工場等の増設（買い増し）	3

表9 進出の背景

	件数
増産・受注増	1
新規事業・市場開拓	2
移転	2
合理化による工場等集約	1

※未回答、複数回答あり

表10 用地選定理由

	件数
分譲価格が安い	4
初期投資・資産の軽減（長期割賦制度/リース制度）	3
十分な用地面積の確保	4
国や市町村の優遇措置（補助金、税）	2
充実した交通網（高速道路、空港に近接）	3
充実したインフラ整備（電源、工水道、ガス）	1
良好な環境整備（道路、上下水道、公園等）	1
その他	1

※複数回答。