

第119回 中小企業景況調査 報告書

(2010年1-3月期)

中小企業基盤整備機構 経営支援情報センター

〒105-8453 東京都港区虎ノ門3-5-1

TEL:03-5470-1521(ダイヤルイン)

URL:<http://www.smrj.go.jp/keiei/chosa/keikyoo/>

《調査結果のポイント》

中小企業の業況は、引き続き持ち直しの動きが見られるものの、弱い動きを示した業種もあるなど、依然として厳しい状況にある。

- ・ 全産業の業況判断D Iは、マイナス幅が縮小した(▲36.4→▲34.2)。
- ・ 産業別にみても、製造業、非製造業ともにマイナス幅が縮小した。
- ・ ただし業種別にみると小売業およびサービス業ではマイナス幅が拡大した。

- (1) 全産業の業況判断D Iは、(前期▲36.4→) ▲34.2(前期差2.2ポイント増)となり、4期連続でマイナス幅が縮小した。
- (2) 製造業の業況判断D Iは、(前期▲32.1→) ▲26.1(前期差6.0ポイント増)となり、4期連続でマイナス幅が縮小した。製造業の14業種のうち、機械器具、家具・装備品、鉄鋼・非鉄金属等全業種でマイナス幅が縮小した。
- (3) 非製造業の業況判断D Iは、(前期▲37.7→) ▲36.7(前期差1.0ポイント増)となり、4期連続でマイナス幅が縮小した。産業別にみると、サービス業と小売業でマイナス幅が拡大したが、卸売業、建設業でマイナス幅が縮小した。
- (4) 全産業の資金繰りD Iは、(前期▲28.7→) ▲26.6(前期差2.1ポイント増)となり、4期連続でマイナス幅が縮小した。長期資金借入難易度D Iは、(前期▲16.8→) ▲15.6(前期差1.2ポイント増)と4期連続で、短期資金借入難易度D Iも、(前期▲12.3→) ▲11.3(前期差1.0ポイント増)と4期連続でマイナス幅が縮小した。
- (5) 従業員数過不足D I(「過剰」-「不足」、今期の水準)は、全産業で(前期5.0→) 5.1(前期差0.1ポイント増)と過剰感が4期ぶりに上昇し、6期連続で過剰超となった。
- (6) 地域別の業況判断D Iは、全8地域中、北海道でマイナス幅が拡大、四国など6地域でマイナス幅が縮小、東北は横ばいであった。

〈トピックス〉

業況判断D I(「良い」-「悪い」、今期の水準)によれば、中小企業の業況は2009年4-6月期以降今期まで4期連続で改善しているものの、リーマン・ショック以前である2008年7-9月期の水準は取り戻してはいない。

[調査要領]

- (1) 調査時点 平成22年3月1日時点
- (2) 調査方法 全国の商工会、商工会議所の経営指導員、及び中小企業団体中央会の調査員による聞き取り
- (3) 調査対象 中小企業基本法に定義する、全国の中小企業

	調査対象企業数		有効回答企業数		有効回答率 (%)
製造業	4,668	(24.7)	4,507	(24.8)	96.6
建設業	2,568	(13.6)	2,467	(13.6)	96.1
卸売業	1,216	(6.4)	1,164	(6.4)	95.7
小売業	4,844	(25.6)	4,668	(25.7)	96.4
サービス業	5,595	(29.7)	5,363	(29.5)	95.9
合計	18,891	(100.0)	18,169	(100.0)	96.2

注：()内は構成比 (%)

- (4) その他 毎年4-6月期に、過去に遡って季節調整値の再計算を行っている。

(注) D Iは特に断りがない場合は前期比(季節調整値)による。
日本標準産業分類第12回改定(2008年4月適用)に伴い、第112回(2008年4-6期)の調査より業種区分を改定している。また、過去のデータについても新業種区分により再集計を行い、遡及改定を行っている。

1. 業況判断D I (11ページ参照)

(1) 全産業

2010年1-3月期の全産業の業況判断D Iは、(前期▲36.4→) ▲34.2(前期差2.2ポイント増)となり、4期連続でマイナス幅が縮小した。

(2) 製造業

製造業の業況判断D Iは、(前期▲32.1→) ▲26.1(前期差6.0ポイント増)となり、4期連続でマイナス幅が縮小した。

製造業の14業種のうち、機械器具で▲16.0(前期差13.9ポイント増)、家具・装備品で▲29.8(前期差10.9ポイント増)、鉄鋼・非鉄金属で▲17.4(前期差▲10.4ポイント増)、電気・情報通信機械・電子部品で▲12.8(前期差9.1ポイント増)など全業種でマイナス幅が縮小したが、うち6業種は2期ぶりの縮小である。

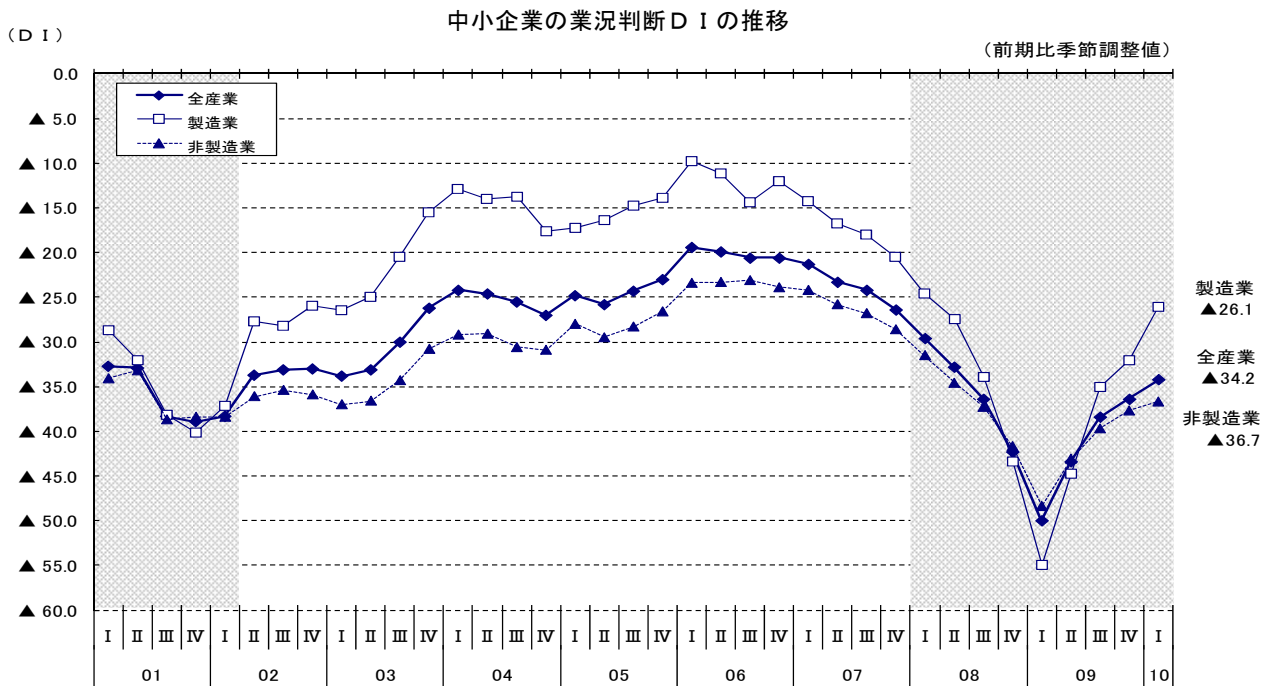
(3) 非製造業

非製造業の業況判断D Iは、(前期▲37.7→) ▲36.7(前期差1.0ポイント増)となり、4期連続でマイナス幅が縮小した。

産業別にみると、サービス業で▲35.3(前期差▲0.4ポイント減)、小売業で▲42.3(前期差▲0.3ポイント減)とマイナス幅が拡大したが、卸売業で▲33.0(前期差4.8ポイント増)、建設業で▲32.7(前期差3.2ポイント増)とマイナス幅が縮小した。

サービス業の内訳では、飲食・宿泊業でマイナス幅が拡大したが、情報通信・広告業、対個人サービス業、対事業所サービス業でマイナス幅が縮小した。

(注) 「対個人サービス業」は、洗濯・理容・美容・浴場業、自動車整備業、物品賃貸業等の10業種。
「対事業所サービス業」は、道路貨物運送業、倉庫業、廃棄物処理業等の10業種。



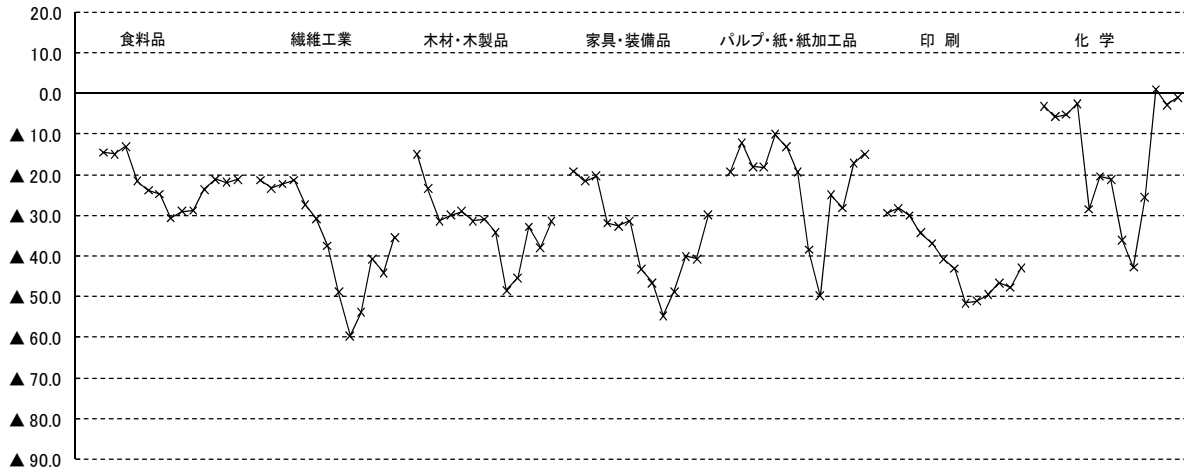
11ページ 表1-(1) 参照

中小企業の製造業 業種別 業況判断D I の推移(1)

(2007年1-3月期～2010年1-3月期)

(DI)

(前期比季節調整値)



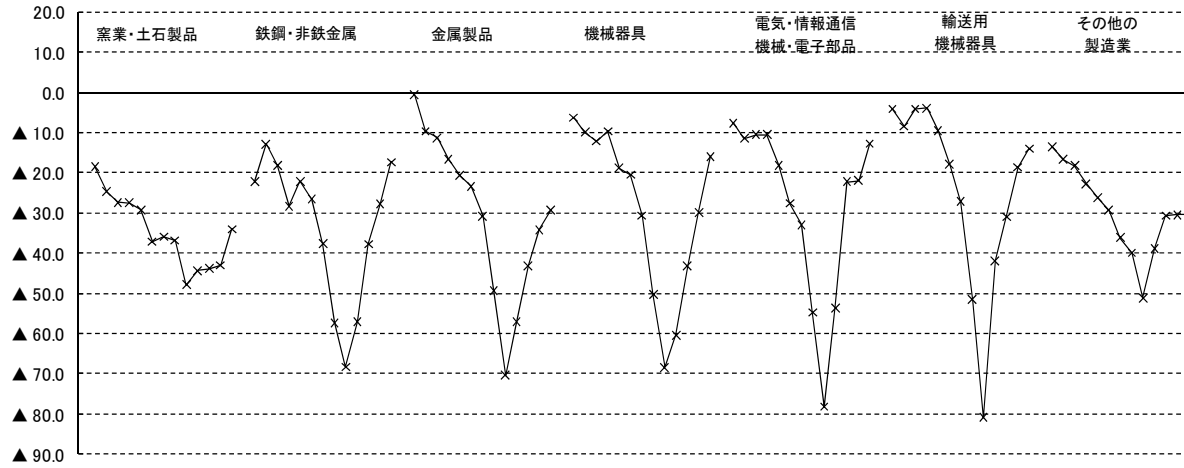
11 ページ 表1-(2) 参照

中小企業の製造業 業種別 業況判断D I の推移(2)

(2007年1-3月期～2010年1-3月期)

(DI)

(前期比季節調整値)



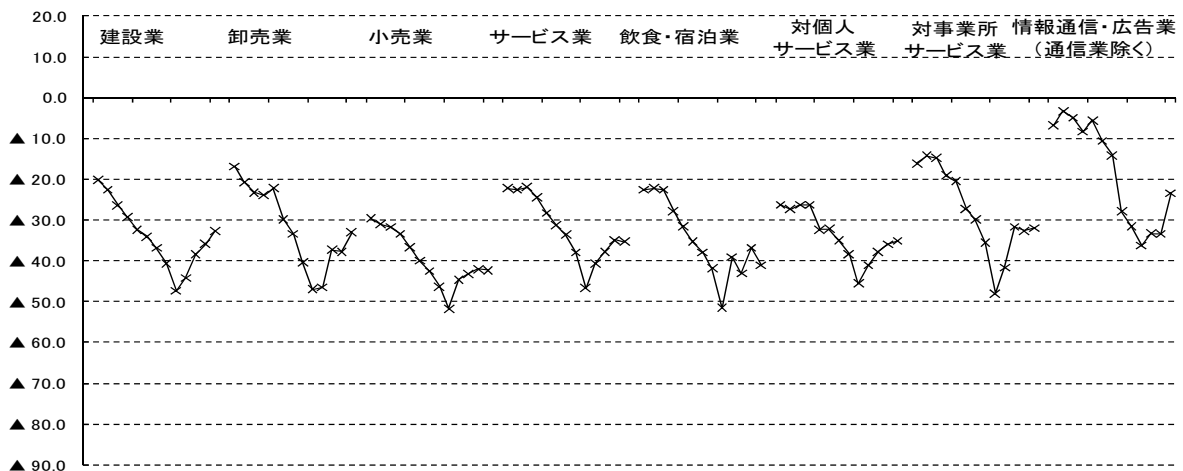
11 ページ 表1-(2) 参照

中小企業の非製造業 産業・業種別 業況判断D I の推移

(2007年1-3月期～2010年1-3月期)

(DI)

(前期比季節調整値)

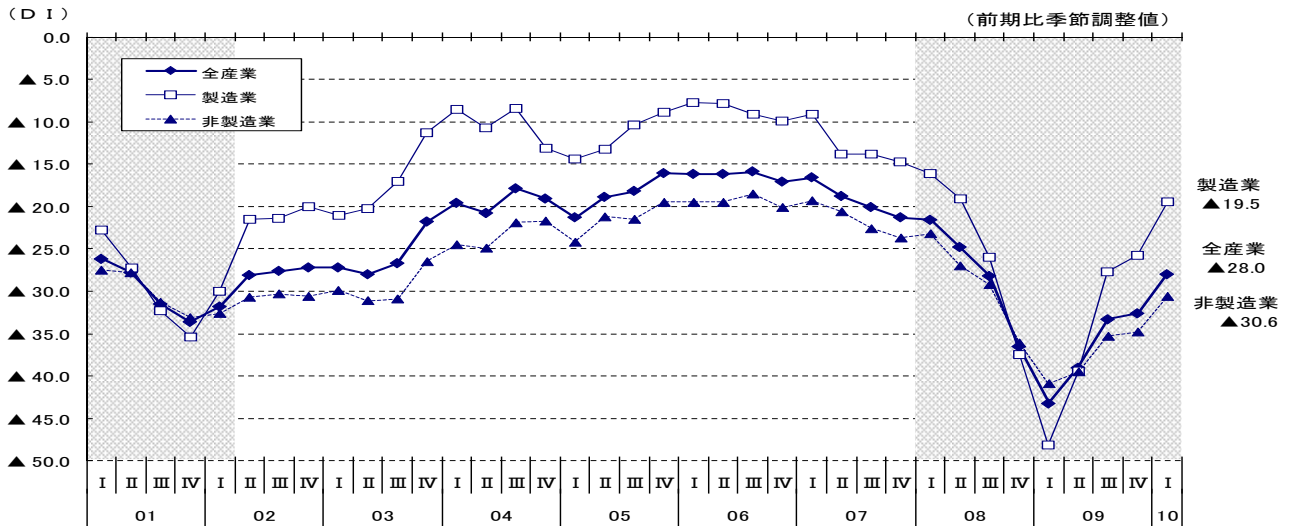


11 ページ 表1-(3) 参照

2. 売上額D I（12ページ参照）

全産業の売上額D Iは、（前期▲32.6→）▲28.0（前期差4.6ポイント増）とマイナス幅が縮小した。産業別にみると、製造業で（前期▲25.8→）▲19.5（前期差6.3ポイント増）、非製造業で（前期▲34.8→）▲30.6（前期差4.2ポイント増）とマイナス幅が縮小した。

中小企業の売上額D Iの推移

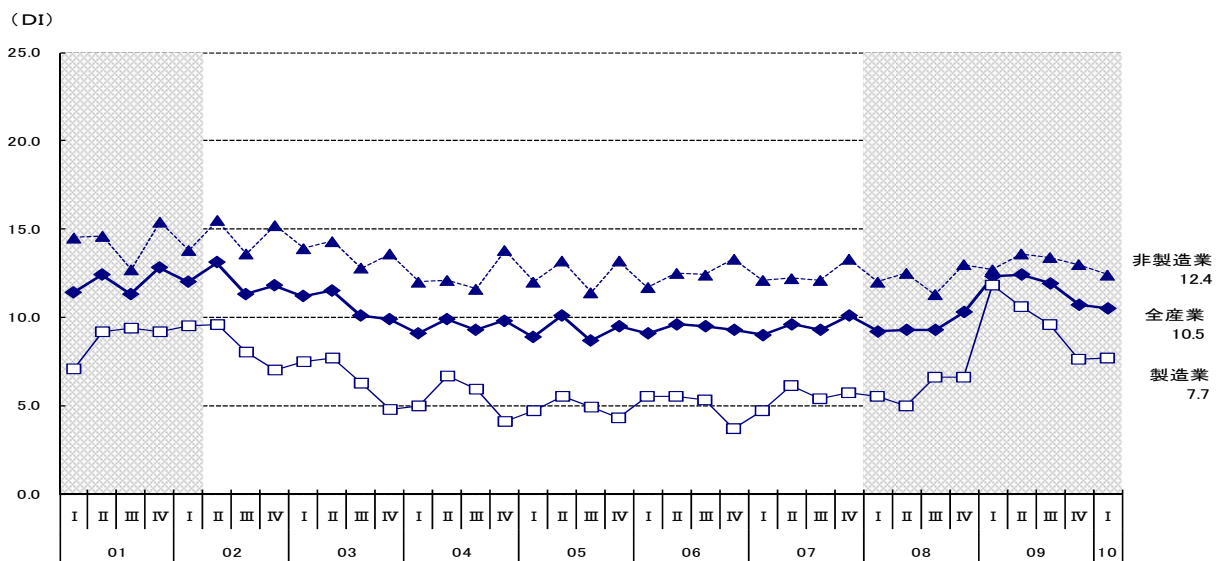


12ページ 表2-(1) 参照

3. 在庫水準D I（12ページ参照）

全産業の在庫水準D Iは、（前期10.7→）10.5（前期差▲0.2ポイント減）と「過剰」超幅が縮小した。産業別にみると、製造業で（前期7.6→）7.7（前期差0.1ポイント増）と「過剰」超幅が拡大し、非製造業で（前期13.0→）12.4（前期差▲0.6ポイント減）と「過剰」超幅が縮小した。

中小企業の在庫水準D Iの推移

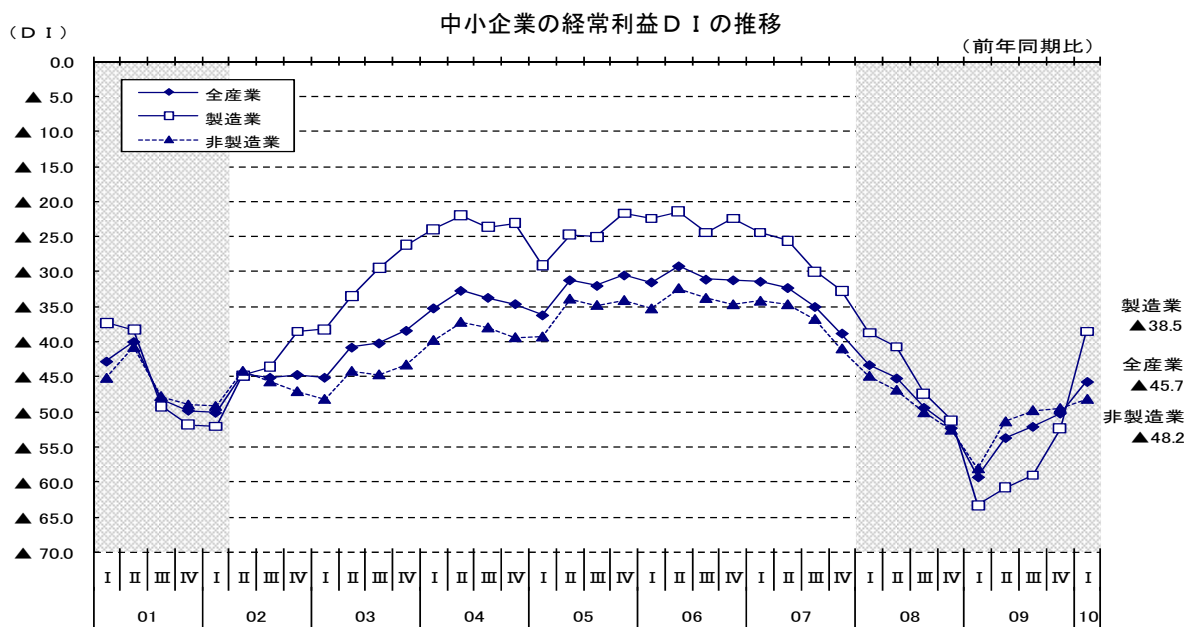


（「過剰」-「不足」今期の水準）

12ページ 表4 参照

4. 経常利益D I (12ページ参照)

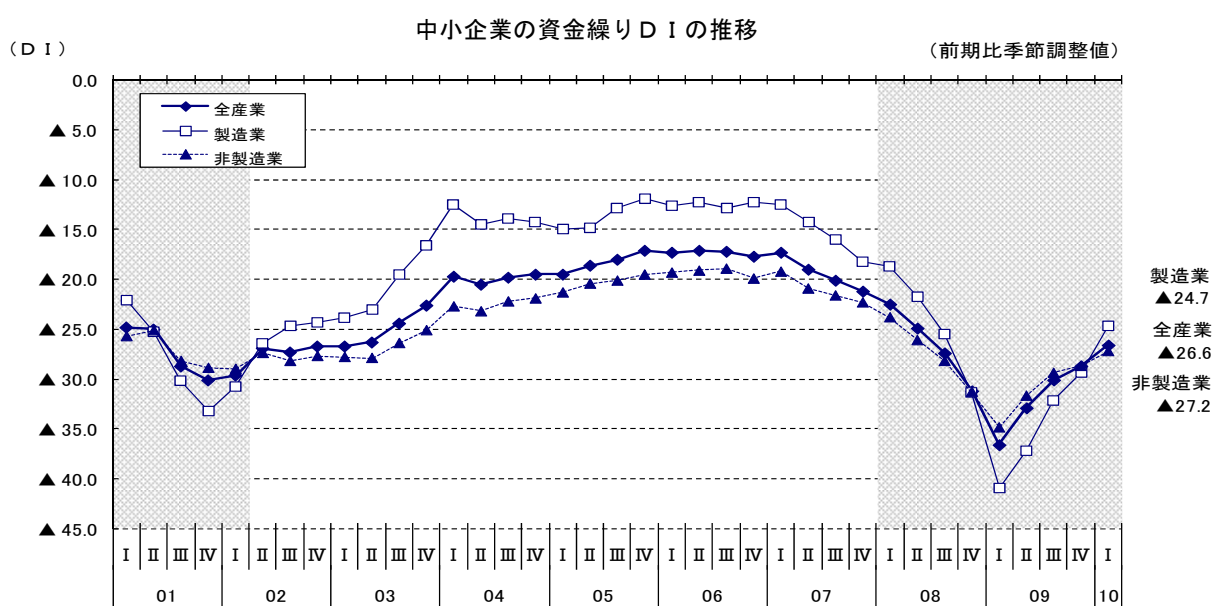
全産業の経常利益D I (「好転」－「悪化」、前年同期比)は、(前期▲50.2→) ▲45.7 (前期差4.5ポイント増)とマイナス幅が縮小した。産業別にみると、製造業で(前期▲52.4→) ▲38.5 (前期差13.9ポイント増)、非製造業で(前期▲49.5→) ▲48.2 (前期差1.3ポイント増)とマイナス幅が縮小した。



12ページ 表5参照

5. 資金繰りD I (13ページ参照)

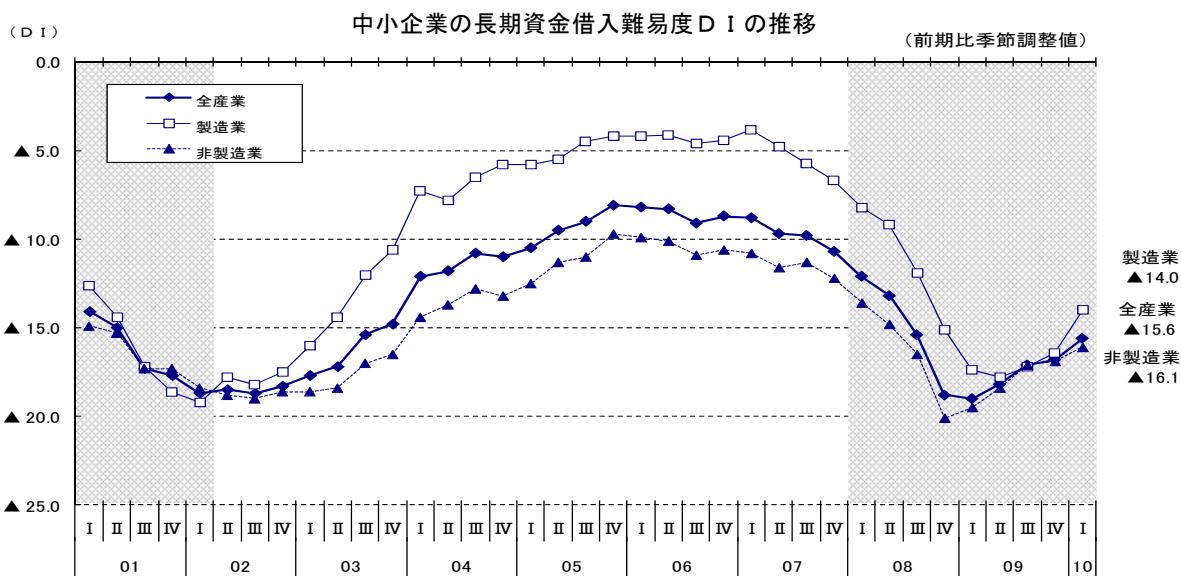
全産業の資金繰りD Iは、(前期▲28.7→) ▲26.6 (前期差2.1ポイント増)とマイナス幅が縮小した。産業別にみると、製造業で(前期▲29.3→) ▲24.7 (前期差4.6ポイント増)、非製造業で(前期▲28.7→) ▲27.2 (前期差1.5ポイント増)とマイナス幅が縮小した。



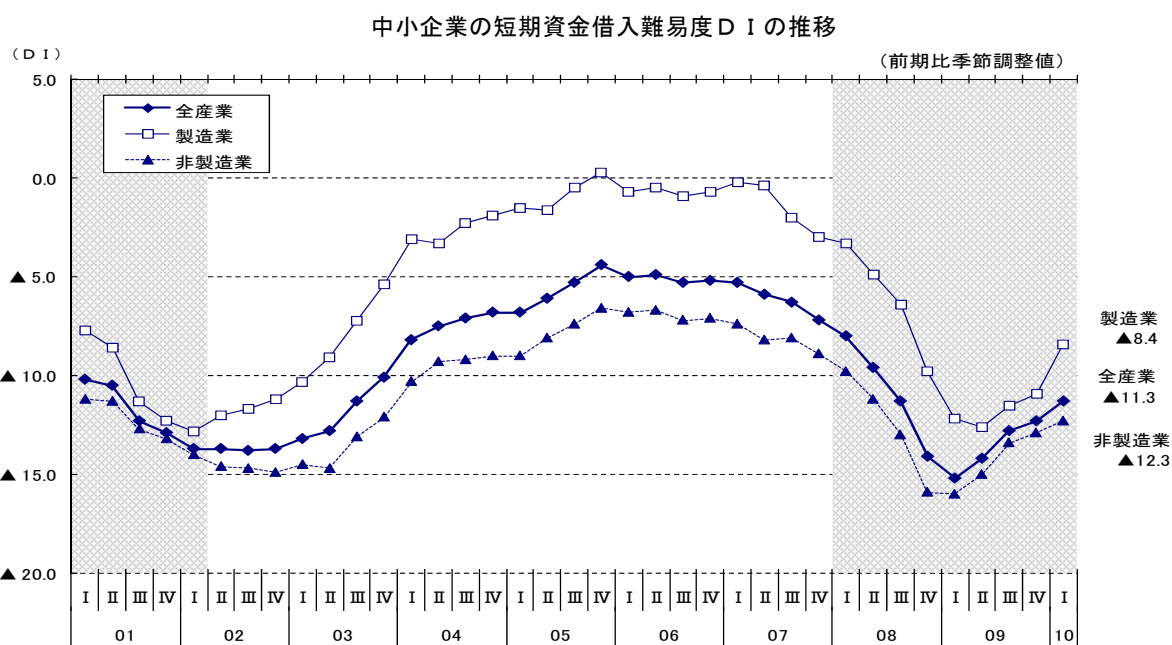
13ページ 表6参照

6. 借入難易度D I (13ページ参照)

全産業の長期資金借入難易度D Iは、(前期▲16.8→) ▲15.6 (前期差1.2ポイント増)とマイナス幅が縮小した。全産業の短期資金借入難易度D Iは、(前期▲12.3→) ▲11.3 (前期差1.0ポイント増)とマイナス幅が縮小した。



13ページ 表7上段参照



13ページ 表7下段参照

7. 設備投資動向（下表、13ページ参照）

設備投資を実施した企業の割合は、全産業で（前期11.6%→）10.2%（前期差▲1.4%減）と減少した。産業別にみると、建設業で（前期11.0%→）8.8%（前期差▲2.2%減）、製造業で（前期13.9%→）12.5%（前期差▲1.4%減）、小売業で（前期8.1%→）7.5%（前期差▲0.6%減）、卸売業で（前期12.9%→）12.8%（前期差▲0.1%減）、サービス業は（前期12.7%→）10.8%（前期差▲1.9%減）とすべての業種で前期を下回った。

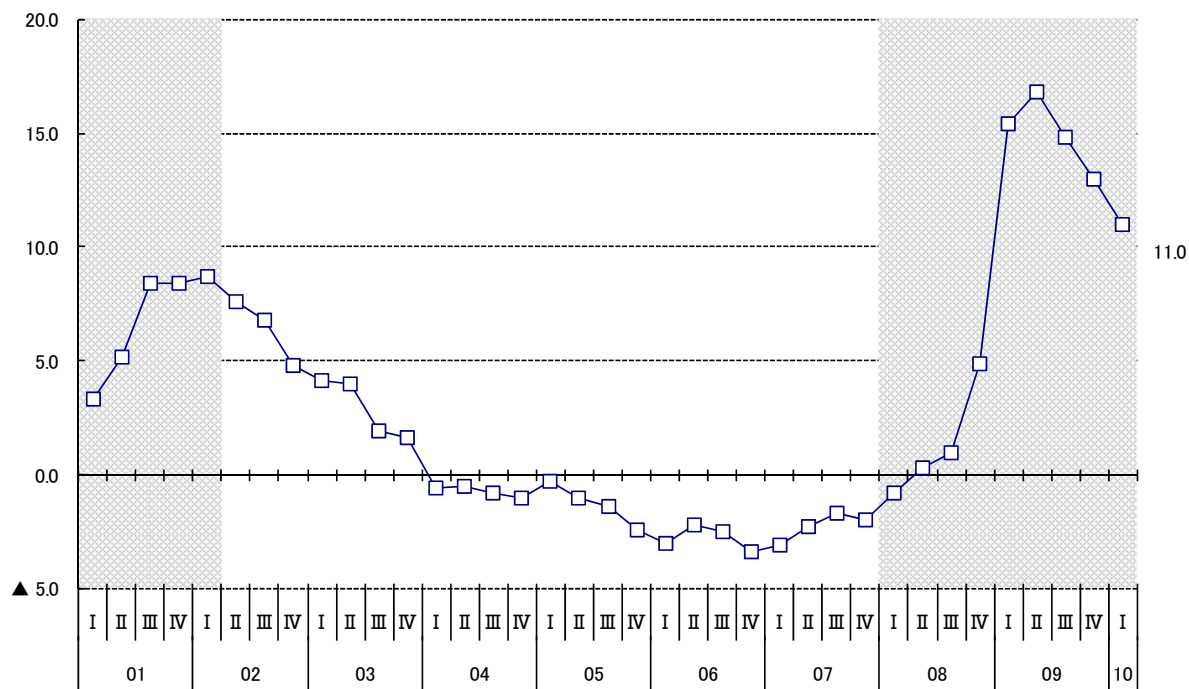
生産設備過不足D Iは、製造業で（前期13.0→）11.0（前期差▲2.0ポイント減）と3期連続で過剰感が減少したが、8期連続で過剰超となった。

設備投資実施企業割合（実施企業／回答企業×100） 単位：%

	実 績				来期計画	
	21年 1～3月期	4～6月期	7～9月期	10～12月期	22年 1～3月期	4～6月期
全 産 業	10.1	11.4	12.0	11.6	10.2	10.6
製 造 業	12.3	13.0	14.0	13.9	12.5	13.1
建 設 業	9.2	9.8	10.4	11.0	8.8	7.6
卸 売 業	13.5	12.4	12.6	12.9	12.8	10.4
小 売 業	7.0	8.5	9.3	8.1	7.5	7.3
サービス業	10.7	13.3	13.3	12.7	10.8	12.6

中小企業の生産設備過不足D Iの推移

（「過剰」-「不足」 今期の水準）



8. 経営上の問題点（下表参照）

経営上の問題点としては、卸売業で56.8%、建設業で55.5%(民需、官公需計)、製造業で47.8%、サービス業で38.2%、小売業で30.7%と、全産業において需要の停滞が第一位としてあげられている。

経営上の問題点

	今期直面している経営上の問題点				
	1位 (%)	2位 (%)	3位 (%)	4位 (%)	5位 (%)
製造業	需要の停滞 47.8 (50.7) 〔 52.6 〕	製品（加工）単価の低下・上昇難 15.1 (13.6) 〔 12.4 〕	製品ニーズの変化への対応 8.1 (7.5) 〔 7.7 〕	原材料価格の上昇 4.9 (5.4) 〔 5.7 〕	生産設備の不足・老朽化 4.3 (4.3) 〔 3.5 〕
建設業	民間需要の停滞 29.6 (28.5) 〔 29.8 〕	官公需要の停滞 25.9 (26.3) 〔 24.7 〕	請負単価の低下・上昇難 20.0 (19.8) 〔 19.6 〕	大企業の進出による競争の激化 5.4 (5.2) 〔 5.9 〕	取引条件の悪化 4.0 (4.1) 〔 4.4 〕
卸売業	需要の停滞 56.8 (53.7) 〔 56.7 〕	販売単価の低下・上昇難 10.8 (12.0) 〔 10.5 〕	大企業の進出による競争の激化 7.1 (6.4) 〔 5.5 〕	小売業の進出による競争の激化 5.0 (4.7) 〔 4.7 〕	店舗・倉庫の狭隘・老朽化 2.6 (2.7) 〔 1.7 〕
小売業	需要の停滞 30.7 (29.8) 〔 30.1 〕	大・中型店の進出による競争の激化 20.8 (20.9) 〔 20.7 〕	購買力の他地域への流出 15.5 (14.7) 〔 14.7 〕	消費者ニーズの変化への対応 10.5 (11.0) 〔 11.0 〕	販売単価の低下・上昇難 7.1 (7.4) 〔 6.9 〕
サービス業	需要の停滞 38.2 (37.8) 〔 36.0 〕	利用者ニーズの変化への対応 18.4 (17.4) 〔 17.7 〕	利用料金の低下・上昇難 9.7 (9.2) 〔 9.0 〕	大企業の進出による競争の激化 7.1 (6.7) 〔 6.4 〕	新規参入業者の増加 7.1 (7.5) 〔 7.5 〕

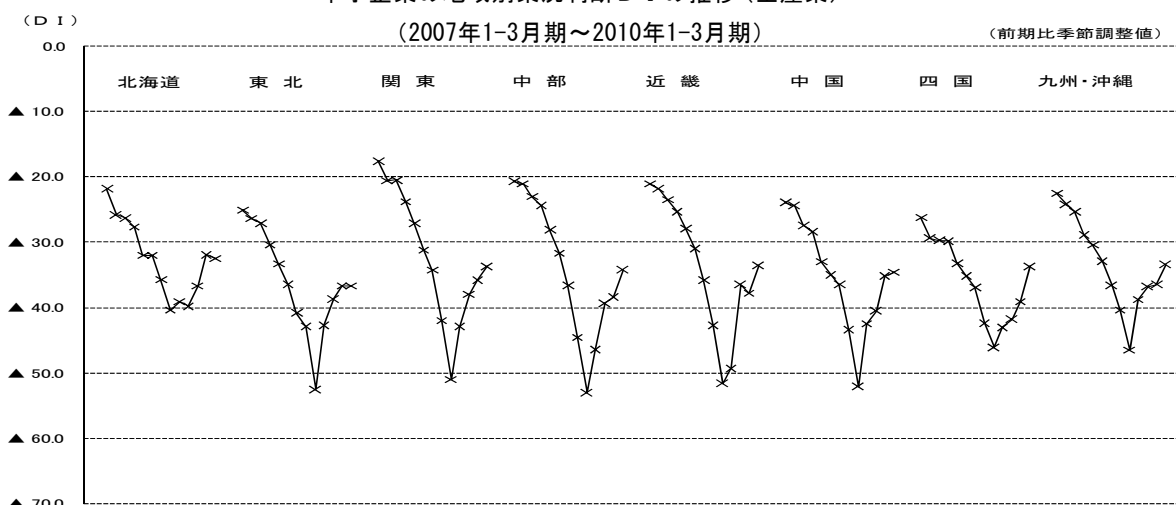
注：（ ）内は前期構成比
〔 〕内は前々期構成比

9. 地域別業況判断D I（14～17ページ参照）

地域別の業況判断D Iは、全8地域中、北海道でマイナス幅が拡大、四国など6地域でマイナス幅が縮小、東北は横ばいであった。

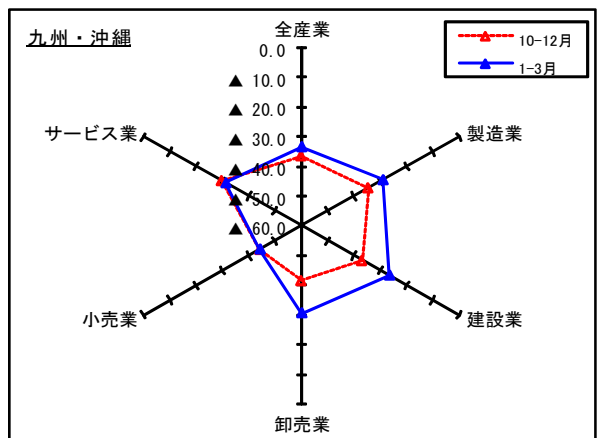
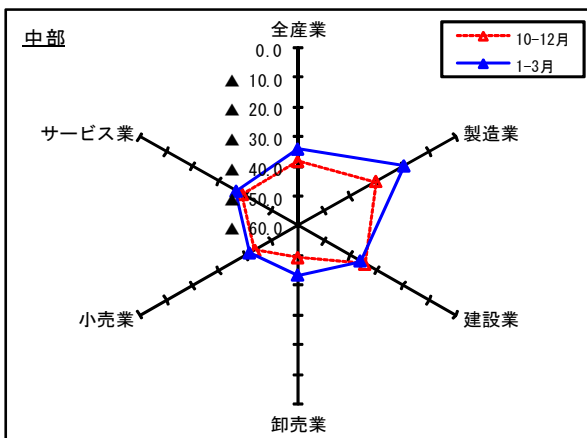
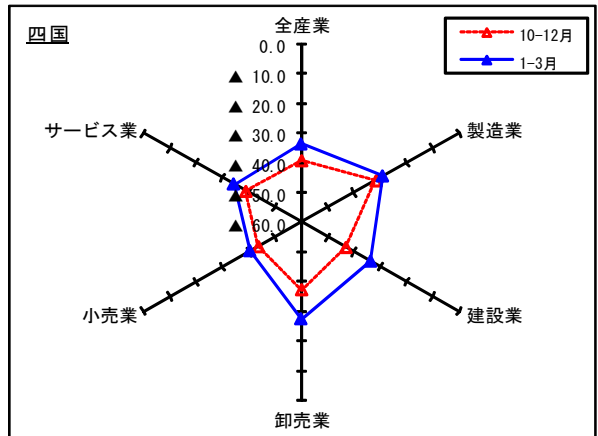
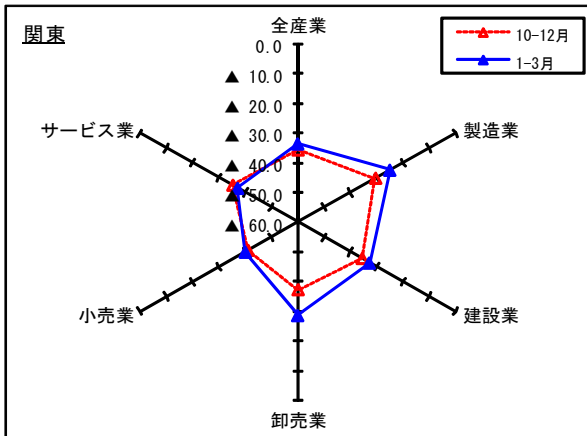
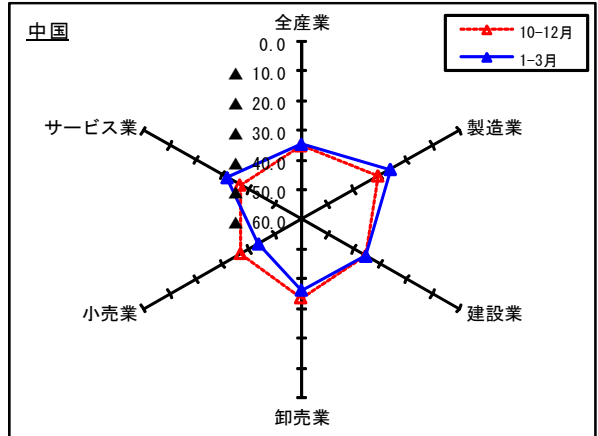
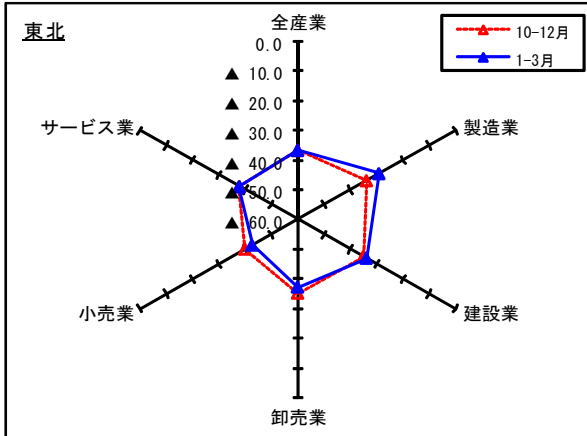
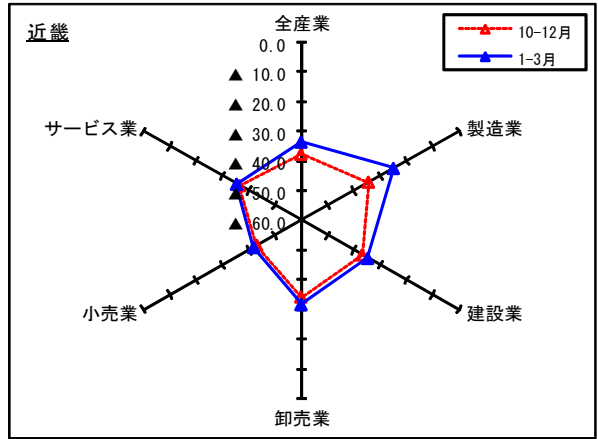
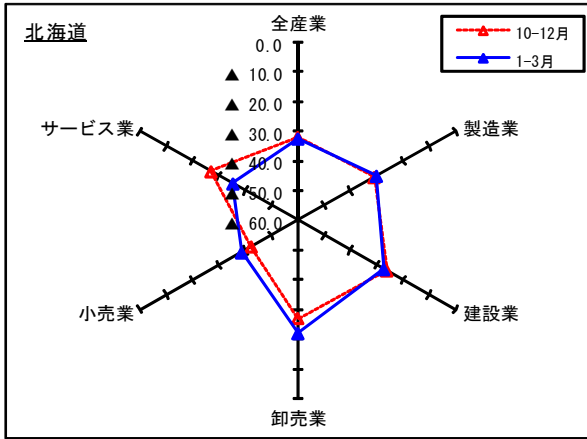
都道府県別にみると、広島県、山形県、青森県など12道県でマイナス幅が拡大したが、栃木県、鳥取県、兵庫県など35都府県でマイナス幅が縮小した。

中小企業の地域別業況判断D Iの推移（全産業）



(注) 1. 地域区分は、各経済産業局管内の都道府県により区分している。
2. 関東には、新潟、長野、山梨、静岡の各県、中部には、石川、富山の各県、近畿には、福井県を含む。九州・沖縄は、九州各県と沖縄県の合計。

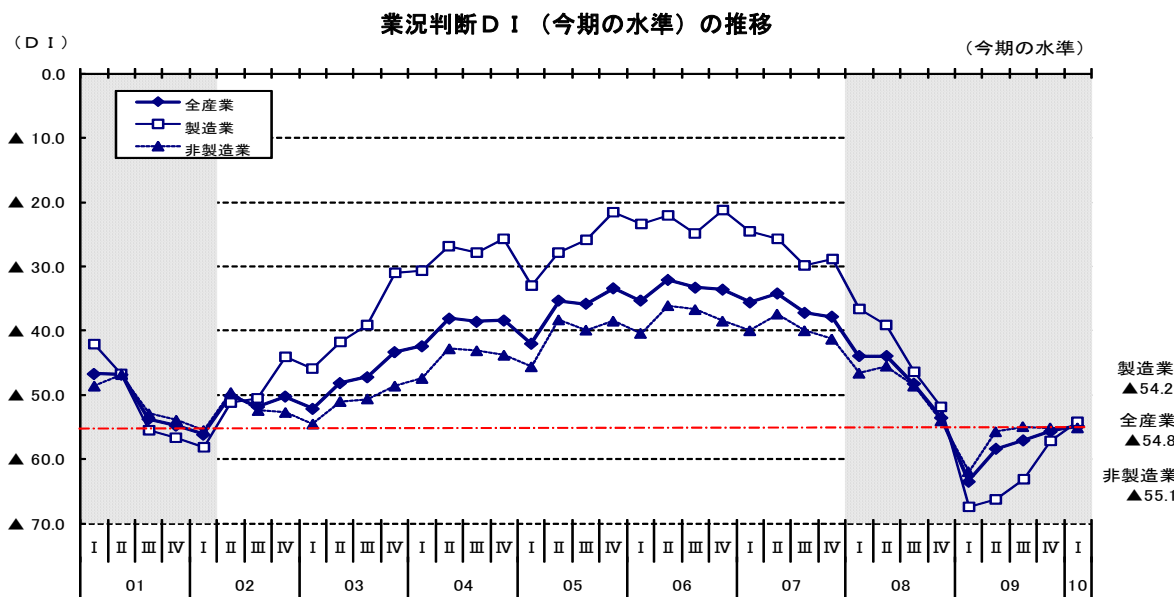
各地域における産業別の動向（業況判断DI・前期比季節調整値）



<トピックス>

業況判断D I の水準について

業況判断D I（「良い」－「悪い」※、今期の水準）によれば、中小企業の業況は2008年10－12月期から2009年1－3月期にかけ急速に悪化したあと、2009年4－6月期以降今期まで4期連続で改善しているものの、リーマン・ショック以前である2008年7－9月期の水準は取り戻してはいない。



※ 「業況判断D I（「良い」－「悪い」）」は、過去との比較ではなく今期の水準について回答を得ている。
「業況判断D I（「好転」－「悪化」）」の「前期との比較」とは異なることに注意が必要である。

【調査対象企業のコメント】（景況感関連）

- ・昨年10月～12月は自動車関連のスポット受注があり一息ついた感もあったが、今年1月以降は前年同様受注減となっている。マスコミ等で景況が上向いているとの報道もあるが、中小企業は実感としてはない。〔製造業(機械器具) 栃木〕
- ・まだまだ景気回復の実感がなく、今年も経営環境は厳しいものがある。新規事業及び新商品の開発の必要性を感じているものの、資金繰りが難しい。〔製造業(電気・情報通信機械・電子部品) 滋賀〕
- ・生産量はリーマン・ショック時と比べると80%程度の戻り。しかし、今後海外への生産シフトが進み、仕事量の確保が難しくなりそう。将来に対する不安感、閉塞感がある。〔製造業(輸送用機械器具) 茨城〕
- ・一年前の「百年に一度の大不況」時に比べ業況は好転しているが、生産高はまだまだ2007年度に比べて80%～90%の水準である。〔製造業(その他製造業) 大分〕
- ・依然状況は厳しいが3月より始まる住宅エコポイント等、政府による経済対策がどのくらい業界の好転への兆しになるか期待している。〔建設業 神奈川〕
- ・精密関連工場の売上が依然低水準であることが全体の採算を引下げる大きな要因。社員のリストラ諸経費の削減をすることで採算を向上させているに過ぎず、展望の上では多くを望めない。〔卸売業 長野〕
- ・一部業界には景気回復の兆しがあるようだが小売業にとっては先の見えない厳しい状況が続いている。今年1年も飛躍的な景気上昇を期待できる根拠を見出せず苦しい年になることは覚悟しなければならないだろう。〔小売業 秋田〕
- ・ちょっとは景気が好転しているような気もするが、利益をみるとまだ不景気とつくづく実感する。自店単独ではなく町をあげてのイベントなど、皆が潤う町づくりをやっていかなくてはと思う。〔飲食業 佐賀〕

主要DI時系列表

1. 業況判断DI（「好転」-「悪化」 前期比季節調整値）

1-(1) 全産業

産 業	2008年		2009年				2010年	前期差	2010年
	7-9月	10-12月	1-3月	4-6月	7-9月	10-12月	1-3月		4-6月見通し
全産業	▲ 36.4	▲ 42.3	▲ 50.0	▲ 43.4	▲ 38.4	▲ 36.4	▲ 34.2	2.2	▲ 32.2
製造業	▲ 33.9	▲ 43.4	▲ 55.0	▲ 44.7	▲ 35.1	▲ 32.1	▲ 26.1	6.0	▲ 24.9
非製造業	▲ 37.3	▲ 41.7	▲ 48.4	▲ 43.1	▲ 39.7	▲ 37.7	▲ 36.7	1.0	▲ 34.6

1-(2) 製造業

業 種	2008年		2009年				2010年	前期差	2010年
	7-9月	10-12月	1-3月	4-6月	7-9月	10-12月	1-3月		4-6月見通し
食料品	▲ 30.7	▲ 29.0	▲ 28.8	▲ 23.6	▲ 21.1	▲ 21.9	▲ 21.1	0.8	▲ 19.2
繊維工業	▲ 37.5	▲ 48.9	▲ 59.7	▲ 53.9	▲ 40.7	▲ 44.1	▲ 35.4	8.7	▲ 37.7
木材・木製品	▲ 31.0	▲ 34.2	▲ 48.5	▲ 45.4	▲ 32.8	▲ 37.9	▲ 31.5	6.4	▲ 30.6
家具・装備品	▲ 43.2	▲ 46.6	▲ 54.7	▲ 48.8	▲ 40.1	▲ 40.7	▲ 29.8	10.9	▲ 38.3
パルプ・紙・紙加工品	▲ 19.4	▲ 38.4	▲ 49.8	▲ 25.0	▲ 28.2	▲ 17.2	▲ 14.9	2.3	▲ 18.7
印刷	▲ 43.1	▲ 51.6	▲ 51.1	▲ 49.5	▲ 46.6	▲ 47.8	▲ 42.9	4.9	▲ 42.5
化学	▲ 21.1	▲ 36.2	▲ 42.8	▲ 25.5	1.0	▲ 2.8	▲ 0.9	1.9	6.2
窯業・土石製品	▲ 35.9	▲ 36.8	▲ 47.9	▲ 44.4	▲ 43.8	▲ 43.0	▲ 34.1	8.9	▲ 31.4
鉄鋼・非鉄金属	▲ 37.7	▲ 57.3	▲ 68.3	▲ 57.1	▲ 37.8	▲ 27.8	▲ 17.4	10.4	▲ 11.9
金属製品	▲ 30.8	▲ 49.4	▲ 70.4	▲ 57.1	▲ 43.1	▲ 34.2	▲ 29.2	5.0	▲ 27.8
機械器具	▲ 30.7	▲ 50.3	▲ 68.4	▲ 60.4	▲ 43.2	▲ 29.9	▲ 16.0	13.9	▲ 14.6
電気・情報通信機械・電子部品	▲ 32.9	▲ 54.8	▲ 78.2	▲ 53.6	▲ 22.2	▲ 21.9	▲ 12.8	9.1	▲ 7.9
輸送用機械器具	▲ 27.2	▲ 51.6	▲ 80.9	▲ 41.9	▲ 31.0	▲ 18.6	▲ 14.0	4.6	▲ 19.1
その他の製造業	▲ 36.1	▲ 39.9	▲ 51.2	▲ 38.8	▲ 30.7	▲ 30.5	▲ 30.3	0.2	▲ 22.4

1-(3) 非製造業

産 業 ・ 業 種	2008年		2009年				2010年	前期差	2010年
	7-9月	10-12月	1-3月	4-6月	7-9月	10-12月	1-3月		4-6月見通し
建設業	▲ 36.8	▲ 40.6	▲ 47.3	▲ 44.2	▲ 38.4	▲ 35.9	▲ 32.7	3.2	▲ 41.4
卸売業	▲ 33.4	▲ 40.3	▲ 47.0	▲ 46.5	▲ 37.3	▲ 37.8	▲ 33.0	4.8	▲ 24.3
小売業	▲ 42.5	▲ 46.3	▲ 51.7	▲ 44.6	▲ 43.2	▲ 42.0	▲ 42.3	▲ 0.3	▲ 37.2
サービス業	▲ 33.6	▲ 37.9	▲ 46.7	▲ 40.7	▲ 37.8	▲ 34.9	▲ 35.3	▲ 0.4	▲ 31.6
飲食・宿泊業	▲ 37.9	▲ 41.8	▲ 51.5	▲ 39.1	▲ 43.1	▲ 36.8	▲ 41.1	▲ 4.3	▲ 36.0
対個人サービス業	▲ 35.0	▲ 38.3	▲ 45.5	▲ 41.1	▲ 37.8	▲ 36.0	▲ 35.1	0.9	▲ 34.3
対事業所サービス業	▲ 29.9	▲ 35.6	▲ 48.0	▲ 41.6	▲ 31.7	▲ 32.6	▲ 32.0	0.6	▲ 26.4
情報通信・広告業	▲ 14.1	▲ 27.9	▲ 31.6	▲ 36.2	▲ 33.3	▲ 33.4	▲ 23.4	10.0	▲ 4.4

2. -(1) 売上額DI (「増加」-「減少」 前期比季節調整値)

産 業	2008年		2009年				2010年	前期差
	7-9月	10-12月	1-3月	4-6月	7-9月	10-12月	1-3月	
全産業	▲ 28.2	▲ 36.5	▲ 43.2	▲ 39.0	▲ 33.3	▲ 32.6	▲ 28.0	4.6
製造業	▲ 26.0	▲ 37.5	▲ 48.1	▲ 39.4	▲ 27.7	▲ 25.8	▲ 19.5	6.3
非製造業	▲ 29.2	▲ 36.1	▲ 40.9	▲ 39.5	▲ 35.3	▲ 34.8	▲ 30.6	4.2
建設業	▲ 28.3	▲ 34.5	▲ 40.0	▲ 37.4	▲ 33.0	▲ 29.8	▲ 26.6	3.2
卸売業	▲ 24.8	▲ 33.1	▲ 38.8	▲ 40.8	▲ 31.3	▲ 39.2	▲ 26.9	12.3
小売業	▲ 32.6	▲ 37.9	▲ 42.8	▲ 41.6	▲ 37.9	▲ 36.6	▲ 34.4	2.2
サービス業	▲ 27.2	▲ 34.6	▲ 40.7	▲ 38.4	▲ 35.3	▲ 33.7	▲ 30.1	3.6

2. -(2) 売上単価・客単価DI (「上昇」-「低下」 前期比季節調整値)

産 業	2008年		2009年				2010年	前期差
	7-9月	10-12月	1-3月	4-6月	7-9月	10-12月	1-3月	
全産業	▲ 15.6	▲ 22.5	▲ 31.7	▲ 32.2	▲ 30.0	▲ 31.2	▲ 28.0	3.2
製造業	▲ 4.3	▲ 12.4	▲ 24.6	▲ 26.4	▲ 23.9	▲ 25.0	▲ 20.3	4.7
非製造業	▲ 20.4	▲ 26.9	▲ 34.4	▲ 34.9	▲ 32.7	▲ 33.9	▲ 30.8	3.1
卸売業	12.6	2.2	▲ 22.8	▲ 31.4	▲ 25.5	▲ 31.4	▲ 25.0	6.4
小売業	▲ 28.9	▲ 34.9	▲ 42.1	▲ 41.3	▲ 38.3	▲ 37.8	▲ 36.5	1.3
サービス業	▲ 20.2	▲ 25.0	▲ 30.9	▲ 30.1	▲ 29.3	▲ 30.0	▲ 28.2	1.8

3. 原材料・商品仕入単価DI (「上昇」-「低下」 前年同期比)

産 業	2008年		2009年				2010年	前期差
	7-9月	10-12月	1-3月	4-6月	7-9月	10-12月	1-3月	
全産業	60.5	49.7	18.7	6.5	4.2	▲ 0.1	1.3	1.4
製造業	78.2	64.1	23.7	7.5	3.8	1.5	8.7	7.2
非製造業	54.6	45.1	17.0	6.2	4.3	▲ 0.6	▲ 1.1	▲ 0.5
建設業	78.7	64.1	29.9	17.6	14.7	10.3	9.1	▲ 1.2
卸売業	63.4	51.5	9.5	▲ 6.9	▲ 6.7	▲ 16.7	▲ 14.4	2.3
小売業	37.7	27.9	4.6	▲ 4.6	▲ 8.6	▲ 12.7	▲ 12.7	0.0
サービス業	57.1	51.1	24.8	13.9	13.9	8.8	7.8	▲ 1.0

4. 在庫水準DI (「過剰」-「不足」 今期の水準)

産 業	2008年		2009年				2010年	前期差
	7-9月	10-12月	1-3月	4-6月	7-9月	10-12月	1-3月	
全産業	9.3	10.3	12.3	12.4	11.9	10.7	10.5	▲ 0.2
製造業	6.6	6.6	11.8	10.6	9.6	7.6	7.7	0.1
非製造業	11.3	13.0	12.7	13.6	13.4	13.0	12.4	▲ 0.6
卸売業	21.3	20.8	22.5	22.3	19.9	21.1	18.4	▲ 2.7
小売業	8.7	11.0	10.3	11.5	11.7	10.9	10.9	0.0

5. 経常利益DI (「好転」-「悪化」 前年同期比)

産 業	2008年		2009年				2010年	前期差
	7-9月	10-12月	1-3月	4-6月	7-9月	10-12月	1-3月	
全産業	▲ 49.4	▲ 52.3	▲ 59.3	▲ 53.7	▲ 52.1	▲ 50.2	▲ 45.7	4.5
製造業	▲ 47.4	▲ 51.2	▲ 63.3	▲ 60.8	▲ 59.0	▲ 52.4	▲ 38.5	13.9
非製造業	▲ 50.1	▲ 52.6	▲ 58.1	▲ 51.4	▲ 49.8	▲ 49.5	▲ 48.2	1.3
建設業	▲ 57.6	▲ 57.0	▲ 60.6	▲ 57.5	▲ 53.1	▲ 51.9	▲ 49.0	2.9
卸売業	▲ 40.3	▲ 46.5	▲ 56.7	▲ 51.3	▲ 49.1	▲ 48.1	▲ 42.2	5.9
小売業	▲ 51.3	▲ 53.2	▲ 59.8	▲ 51.4	▲ 50.7	▲ 51.0	▲ 52.2	▲ 1.2
サービス業	▲ 47.8	▲ 51.3	▲ 55.2	▲ 48.7	▲ 47.3	▲ 47.7	▲ 45.4	2.3

6. 資金繰りDI（「好転」-「悪化」前期比季節調整値）

産 業	2008年		2009年				2010年	前期差
	7-9月	10-12月	1-3月	4-6月	7-9月	10-12月	1-3月	
全産業	▲ 27.4	▲ 31.2	▲ 36.6	▲ 32.9	▲ 30.1	▲ 28.7	▲ 26.6	2.1
製造業	▲ 25.5	▲ 31.4	▲ 40.9	▲ 37.2	▲ 32.2	▲ 29.3	▲ 24.7	4.6
非製造業	▲ 28.2	▲ 31.3	▲ 34.9	▲ 31.7	▲ 29.4	▲ 28.7	▲ 27.2	1.5
建設業	▲ 29.9	▲ 33.1	▲ 35.8	▲ 33.6	▲ 29.8	▲ 26.8	▲ 24.2	2.6
卸売業	▲ 20.2	▲ 25.8	▲ 28.2	▲ 24.3	▲ 23.8	▲ 21.6	▲ 21.2	0.4
小売業	▲ 31.4	▲ 33.4	▲ 37.7	▲ 33.6	▲ 31.7	▲ 32.0	▲ 31.0	1.0
サービス業	▲ 25.9	▲ 29.4	▲ 33.8	▲ 30.9	▲ 28.6	▲ 27.7	▲ 26.5	1.2

7. 借入難易度（「容易」-「困難」前期比季節調整値）

（上段：長期資金、下段：短期資金）

産 業	2008年		2009年				2010年	前期差
	7-9月	10-12月	1-3月	4-6月	7-9月	10-12月	1-3月	
全産業	▲ 15.4	▲ 18.8	▲ 19.0	▲ 18.2	▲ 17.1	▲ 16.8	▲ 15.6	1.2
	▲ 11.3	▲ 14.1	▲ 15.2	▲ 14.2	▲ 12.8	▲ 12.3	▲ 11.3	1.0
製造業	▲ 11.9	▲ 15.1	▲ 17.4	▲ 17.8	▲ 17.2	▲ 16.4	▲ 14.0	2.4
	▲ 6.4	▲ 9.8	▲ 12.2	▲ 12.6	▲ 11.5	▲ 10.9	▲ 8.4	2.5
非製造業	▲ 16.5	▲ 20.1	▲ 19.5	▲ 18.4	▲ 17.1	▲ 16.9	▲ 16.1	0.8
	▲ 13.0	▲ 15.9	▲ 16.0	▲ 15.0	▲ 13.4	▲ 12.9	▲ 12.3	0.6
建設業	▲ 16.5	▲ 19.5	▲ 18.6	▲ 17.0	▲ 16.8	▲ 15.8	▲ 15.2	0.6
	▲ 12.7	▲ 15.4	▲ 15.8	▲ 13.6	▲ 12.6	▲ 10.7	▲ 11.0	▲ 0.3
卸売業	▲ 7.7	▲ 10.7	▲ 10.2	▲ 12.0	▲ 9.2	▲ 8.9	▲ 8.0	0.9
	▲ 2.1	▲ 7.7	▲ 6.5	▲ 8.1	▲ 4.6	▲ 4.8	▲ 4.5	0.3
小売業	▲ 19.1	▲ 21.6	▲ 21.5	▲ 19.5	▲ 18.6	▲ 18.5	▲ 18.6	▲ 0.1
	▲ 16.2	▲ 18.0	▲ 18.6	▲ 16.4	▲ 15.9	▲ 15.3	▲ 15.3	0.0
サービス業	▲ 17.1	▲ 21.1	▲ 20.6	▲ 19.7	▲ 18.1	▲ 17.7	▲ 16.4	1.3
	▲ 13.4	▲ 16.0	▲ 16.6	▲ 16.3	▲ 13.8	▲ 14.0	▲ 12.4	1.6

8. 従業員数DI（「増加」-「減少」前年同期比）

産 業	2008年		2009年				2010年	前期差
	7-9月	10-12月	1-3月	4-6月	7-9月	10-12月	1-3月	
全産業	▲ 9.2	▲ 9.2	▲ 14.1	▲ 12.8	▲ 13.5	▲ 12.6	▲ 11.5	1.1
製造業	▲ 8.8	▲ 9.9	▲ 21.9	▲ 22.8	▲ 23.3	▲ 21.3	▲ 17.3	4.0
非製造業	▲ 9.4	▲ 9.0	▲ 11.4	▲ 9.4	▲ 10.0	▲ 9.6	▲ 9.4	0.2
建設業	▲ 14.3	▲ 12.7	▲ 14.8	▲ 12.7	▲ 13.1	▲ 10.8	▲ 10.8	0.0
卸売業	▲ 9.4	▲ 9.8	▲ 14.7	▲ 12.7	▲ 14.0	▲ 12.8	▲ 12.9	▲ 0.1
小売業	▲ 8.6	▲ 7.8	▲ 8.5	▲ 7.6	▲ 7.0	▲ 7.4	▲ 7.0	0.4
サービス業	▲ 7.6	▲ 7.8	▲ 11.4	▲ 8.4	▲ 10.1	▲ 9.9	▲ 10.1	▲ 0.2

9. 従業員数過不足DI（「過剰」-「不足」今期の水準）

産 業	2008年		2009年				2010年	前期差
	7-9月	10-12月	1-3月	4-6月	7-9月	10-12月	1-3月	
全産業	▲ 0.5	1.1	7.9	7.9	6.5	5.0	5.1	0.1
製造業	3.1	7.3	21.3	19.8	17.5	14.1	11.7	▲ 2.4
非製造業	▲ 1.8	▲ 1.1	3.0	3.8	2.6	1.8	2.8	1.0
建設業	1.8	2.3	8.5	11.5	7.2	5.2	6.8	1.6
卸売業	4.4	5.7	10.9	11.8	13.1	10.6	8.4	▲ 2.2
小売業	▲ 1.9	▲ 2.2	0.0	▲ 0.2	0.4	0.0	0.4	0.4
サービス業	▲ 5.2	▲ 3.6	1.2	1.5	0.0	▲ 0.3	1.4	1.7

10. 生産設備過不足DI（「過剰」-「不足」今期の水準）

産 業	2008年		2009年				2010年	前期差
	7-9月	10-12月	1-3月	4-6月	7-9月	10-12月	1-3月	
製造業	1.0	4.9	15.4	16.8	14.8	13.0	11.0	▲ 2.0

11. 業況判断DI(経済産業局別)

前期比(季節調整値)

局・産業	2007年		2008年				2009年				2010年	前期差	
	7-9月	10-12月	1-3月	4-6月	7-9月	10-12月	1-3月	4-6月	7-9月	10-12月	1-3月		
北海道	製造業	▲ 21.7	▲ 20.0	▲ 29.6	▲ 26.1	▲ 32.4	▲ 38.9	▲ 31.8	▲ 37.7	▲ 34.0	▲ 30.9	▲ 30.0	0.9
	建設業	▲ 30.6	▲ 29.2	▲ 33.5	▲ 32.5	▲ 35.1	▲ 44.3	▲ 43.5	▲ 37.4	▲ 29.6	▲ 26.1	▲ 27.3	▲ 1.2
	卸売業	▲ 29.4	▲ 25.2	▲ 25.6	▲ 30.4	▲ 35.9	▲ 34.5	▲ 34.9	▲ 37.3	▲ 29.3	▲ 27.0	▲ 22.1	4.9
	小売業	▲ 29.4	▲ 28.2	▲ 33.7	▲ 34.8	▲ 38.3	▲ 40.7	▲ 40.7	▲ 44.7	▲ 43.9	▲ 42.3	▲ 38.5	3.8
	サービス業	▲ 24.7	▲ 33.5	▲ 32.3	▲ 34.5	▲ 38.4	▲ 40.9	▲ 40.3	▲ 39.3	▲ 41.2	▲ 27.0	▲ 35.2	▲ 8.2
	全産業	▲ 26.3	▲ 27.7	▲ 32.0	▲ 32.0	▲ 35.7	▲ 40.4	▲ 39.1	▲ 39.8	▲ 36.7	▲ 31.9	▲ 32.5	▲ 0.6
東北	製造業	▲ 16.8	▲ 20.9	▲ 25.7	▲ 26.6	▲ 34.3	▲ 38.8	▲ 50.8	▲ 42.5	▲ 36.1	▲ 33.9	▲ 29.1	4.8
	建設業	▲ 29.5	▲ 38.4	▲ 36.2	▲ 36.0	▲ 39.2	▲ 39.7	▲ 51.9	▲ 43.5	▲ 32.6	▲ 35.0	▲ 33.9	1.1
	卸売業	▲ 20.1	▲ 20.1	▲ 19.6	▲ 28.6	▲ 32.9	▲ 42.2	▲ 45.6	▲ 50.2	▲ 39.7	▲ 35.1	▲ 37.2	▲ 2.1
	小売業	▲ 35.4	▲ 37.3	▲ 36.5	▲ 44.7	▲ 47.5	▲ 45.5	▲ 55.0	▲ 43.6	▲ 43.6	▲ 39.9	▲ 42.7	▲ 2.8
	サービス業	▲ 27.6	▲ 31.6	▲ 37.1	▲ 40.3	▲ 40.6	▲ 46.4	▲ 52.0	▲ 42.0	▲ 39.3	▲ 37.8	▲ 37.9	▲ 0.1
	全産業	▲ 27.1	▲ 30.4	▲ 33.3	▲ 36.5	▲ 40.8	▲ 42.9	▲ 52.5	▲ 42.7	▲ 38.7	▲ 36.7	▲ 36.7	0.0
関東	製造業	▲ 15.9	▲ 19.1	▲ 23.8	▲ 29.0	▲ 35.6	▲ 47.4	▲ 65.0	▲ 48.4	▲ 38.2	▲ 30.5	▲ 25.0	5.5
	建設業	▲ 21.2	▲ 24.0	▲ 26.3	▲ 32.1	▲ 27.6	▲ 34.9	▲ 43.9	▲ 41.5	▲ 35.2	▲ 35.6	▲ 32.8	2.8
	卸売業	▲ 21.4	▲ 22.4	▲ 16.3	▲ 31.6	▲ 30.0	▲ 36.8	▲ 47.1	▲ 48.3	▲ 35.0	▲ 37.3	▲ 28.8	8.5
	小売業	▲ 28.0	▲ 30.5	▲ 34.4	▲ 35.9	▲ 40.0	▲ 47.3	▲ 48.0	▲ 43.5	▲ 41.6	▲ 41.0	▲ 40.1	0.9
	サービス業	▲ 15.5	▲ 21.6	▲ 26.0	▲ 29.7	▲ 32.1	▲ 35.7	▲ 45.1	▲ 39.8	▲ 37.9	▲ 35.2	▲ 37.2	▲ 2.0
	全産業	▲ 20.5	▲ 23.8	▲ 27.1	▲ 31.2	▲ 34.3	▲ 42.0	▲ 51.0	▲ 42.9	▲ 38.0	▲ 35.8	▲ 33.7	2.1
中部	製造業	▲ 20.2	▲ 13.2	▲ 24.5	▲ 23.6	▲ 31.5	▲ 45.5	▲ 57.5	▲ 44.5	▲ 31.5	▲ 30.2	▲ 19.7	10.5
	建設業	▲ 21.3	▲ 25.4	▲ 33.8	▲ 36.7	▲ 40.7	▲ 46.6	▲ 51.6	▲ 48.2	▲ 46.6	▲ 34.4	▲ 36.3	▲ 1.9
	卸売業	▲ 25.7	▲ 33.2	▲ 28.4	▲ 32.5	▲ 38.5	▲ 46.2	▲ 48.4	▲ 58.3	▲ 42.5	▲ 49.4	▲ 43.4	6.0
	小売業	▲ 30.1	▲ 30.0	▲ 32.9	▲ 36.7	▲ 40.3	▲ 44.3	▲ 53.0	▲ 47.5	▲ 44.4	▲ 43.7	▲ 41.7	2.0
	サービス業	▲ 18.7	▲ 26.2	▲ 24.6	▲ 32.0	▲ 36.5	▲ 41.7	▲ 51.0	▲ 44.7	▲ 40.3	▲ 38.9	▲ 36.7	2.2
	全産業	▲ 23.0	▲ 24.4	▲ 28.1	▲ 31.7	▲ 36.6	▲ 44.6	▲ 53.0	▲ 46.4	▲ 39.3	▲ 38.4	▲ 34.2	4.2
近畿	製造業	▲ 15.1	▲ 17.8	▲ 21.0	▲ 26.3	▲ 33.6	▲ 44.6	▲ 58.7	▲ 51.0	▲ 33.0	▲ 34.3	▲ 24.9	9.4
	建設業	▲ 31.0	▲ 32.8	▲ 36.4	▲ 39.5	▲ 38.5	▲ 43.5	▲ 49.7	▲ 50.8	▲ 36.9	▲ 36.7	▲ 34.7	2.0
	卸売業	▲ 14.2	▲ 14.0	▲ 17.1	▲ 24.3	▲ 31.1	▲ 41.4	▲ 48.1	▲ 44.8	▲ 33.9	▲ 34.2	▲ 31.8	2.4
	小売業	▲ 35.6	▲ 37.3	▲ 38.5	▲ 40.9	▲ 42.7	▲ 45.8	▲ 52.6	▲ 51.6	▲ 41.1	▲ 43.2	▲ 42.0	1.2
	サービス業	▲ 20.2	▲ 22.2	▲ 25.1	▲ 25.4	▲ 31.1	▲ 36.4	▲ 44.3	▲ 46.6	▲ 37.2	▲ 36.7	▲ 35.5	1.2
	全産業	▲ 23.5	▲ 25.3	▲ 27.9	▲ 31.0	▲ 35.8	▲ 42.7	▲ 51.6	▲ 49.3	▲ 36.5	▲ 37.8	▲ 33.6	4.2
中国	製造業	▲ 21.3	▲ 21.9	▲ 25.0	▲ 28.1	▲ 29.4	▲ 41.9	▲ 54.5	▲ 40.9	▲ 32.1	▲ 30.7	▲ 26.1	4.6
	建設業	▲ 31.9	▲ 33.1	▲ 36.4	▲ 36.9	▲ 41.3	▲ 47.3	▲ 46.7	▲ 42.4	▲ 43.8	▲ 35.4	▲ 35.4	0.0
	卸売業	▲ 32.7	▲ 23.4	▲ 26.8	▲ 29.5	▲ 36.9	▲ 45.3	▲ 57.9	▲ 48.6	▲ 43.8	▲ 33.6	▲ 36.3	▲ 2.7
	小売業	▲ 32.2	▲ 34.6	▲ 39.0	▲ 44.1	▲ 48.5	▲ 44.9	▲ 55.6	▲ 47.1	▲ 44.6	▲ 37.1	▲ 43.7	▲ 6.6
	サービス業	▲ 24.1	▲ 26.7	▲ 34.7	▲ 34.5	▲ 28.2	▲ 40.0	▲ 48.8	▲ 40.7	▲ 40.6	▲ 36.8	▲ 31.7	5.1
	全産業	▲ 27.4	▲ 28.4	▲ 33.0	▲ 35.0	▲ 36.5	▲ 43.4	▲ 52.1	▲ 42.5	▲ 40.5	▲ 35.2	▲ 34.6	0.6
四国	製造業	▲ 24.3	▲ 24.9	▲ 27.1	▲ 28.9	▲ 32.2	▲ 40.2	▲ 44.6	▲ 43.8	▲ 36.1	▲ 31.8	▲ 29.0	2.8
	建設業	▲ 30.6	▲ 33.6	▲ 36.7	▲ 34.4	▲ 41.4	▲ 40.7	▲ 46.2	▲ 46.7	▲ 47.0	▲ 43.2	▲ 33.5	9.7
	卸売業	▲ 27.9	▲ 24.1	▲ 28.6	▲ 36.4	▲ 36.2	▲ 39.8	▲ 49.0	▲ 30.6	▲ 37.9	▲ 37.3	▲ 27.3	10.0
	小売業	▲ 38.1	▲ 37.7	▲ 42.1	▲ 42.0	▲ 41.9	▲ 47.1	▲ 52.9	▲ 43.4	▲ 46.3	▲ 43.7	▲ 40.6	3.1
	サービス業	▲ 25.3	▲ 24.2	▲ 32.0	▲ 34.6	▲ 34.1	▲ 39.5	▲ 43.6	▲ 41.6	▲ 40.7	▲ 38.9	▲ 34.4	4.5
	全産業	▲ 29.7	▲ 29.8	▲ 33.2	▲ 35.2	▲ 36.9	▲ 42.4	▲ 46.1	▲ 43.0	▲ 41.8	▲ 39.1	▲ 33.7	5.4
九州・沖縄	製造業	▲ 17.0	▲ 29.8	▲ 27.6	▲ 30.5	▲ 35.8	▲ 39.3	▲ 43.7	▲ 38.6	▲ 35.3	▲ 34.4	▲ 29.1	5.3
	建設業	▲ 25.2	▲ 27.9	▲ 29.0	▲ 31.3	▲ 40.0	▲ 39.4	▲ 44.6	▲ 46.3	▲ 39.2	▲ 36.8	▲ 26.6	10.2
	卸売業	▲ 26.6	▲ 32.4	▲ 30.3	▲ 29.6	▲ 32.7	▲ 39.4	▲ 45.7	▲ 42.2	▲ 40.7	▲ 41.7	▲ 30.6	11.1
	小売業	▲ 30.8	▲ 33.0	▲ 38.8	▲ 42.6	▲ 42.6	▲ 48.8	▲ 52.8	▲ 41.3	▲ 43.2	▲ 44.3	▲ 44.2	0.1
	サービス業	▲ 24.8	▲ 23.2	▲ 25.6	▲ 27.6	▲ 29.1	▲ 33.8	▲ 45.3	▲ 34.1	▲ 29.1	▲ 29.6	▲ 31.2	▲ 1.6
	全産業	▲ 25.3	▲ 28.9	▲ 30.4	▲ 32.9	▲ 36.6	▲ 40.4	▲ 46.5	▲ 38.8	▲ 36.8	▲ 36.5	▲ 33.4	3.1

12. 業況判断DI(都道府県別)

(1) 全産業

前期比(季節調整値)

都道府県	2007年		2008年				2009年				2010年	前期差
	7-9月	10-12月	1-3月	4-6月	7-9月	10-12月	1-3月	4-6月	7-9月	10-12月	1-3月	
全国	▲ 24.2	▲ 26.4	▲ 29.6	▲ 32.8	▲ 36.4	▲ 42.3	▲ 50.0	▲ 43.4	▲ 38.4	▲ 36.4	▲ 34.2	2.2
北海道	▲ 26.3	▲ 27.7	▲ 32.0	▲ 32.0	▲ 35.7	▲ 40.4	▲ 39.1	▲ 39.8	▲ 36.7	▲ 31.9	▲ 32.5	▲ 0.6
道南・道央	▲ 26.9	▲ 26.0	▲ 35.2	▲ 32.3	▲ 36.0	▲ 41.9	▲ 40.3	▲ 42.2	▲ 39.0	▲ 34.3	▲ 34.8	▲ 0.5
道北・オホーツク	▲ 20.7	▲ 26.9	▲ 27.0	▲ 36.3	▲ 38.1	▲ 38.6	▲ 41.9	▲ 41.4	▲ 35.9	▲ 30.1	▲ 26.7	3.4
十勝・釧路・根室	▲ 28.5	▲ 32.6	▲ 28.1	▲ 26.8	▲ 32.5	▲ 35.7	▲ 35.6	▲ 29.2	▲ 28.5	▲ 24.1	▲ 34.0	▲ 9.9
東北	▲ 27.1	▲ 30.4	▲ 33.3	▲ 36.5	▲ 40.8	▲ 42.9	▲ 52.5	▲ 42.7	▲ 38.7	▲ 36.7	▲ 36.7	0.0
青森県	▲ 36.7	▲ 35.8	▲ 36.0	▲ 41.8	▲ 43.8	▲ 50.3	▲ 51.7	▲ 41.1	▲ 40.6	▲ 42.6	▲ 45.4	▲ 2.8
岩手県	▲ 22.1	▲ 26.9	▲ 29.7	▲ 30.3	▲ 40.5	▲ 37.7	▲ 47.2	▲ 39.9	▲ 36.3	▲ 36.4	▲ 30.0	6.4
宮城県	▲ 32.4	▲ 33.5	▲ 37.4	▲ 43.1	▲ 41.9	▲ 46.6	▲ 55.7	▲ 49.0	▲ 45.1	▲ 46.6	▲ 41.8	4.8
秋田県	▲ 23.8	▲ 28.9	▲ 32.2	▲ 37.4	▲ 40.6	▲ 41.7	▲ 50.8	▲ 39.5	▲ 38.5	▲ 29.0	▲ 30.0	▲ 1.0
山形県	▲ 19.8	▲ 29.0	▲ 31.3	▲ 31.1	▲ 39.0	▲ 42.5	▲ 52.0	▲ 39.4	▲ 32.7	▲ 31.6	▲ 36.5	▲ 4.9
福島県	▲ 28.3	▲ 30.8	▲ 32.5	▲ 37.0	▲ 38.6	▲ 40.3	▲ 56.0	▲ 46.7	▲ 39.0	▲ 36.6	▲ 35.6	1.0
関東	▲ 20.5	▲ 23.8	▲ 27.1	▲ 31.2	▲ 34.3	▲ 42.0	▲ 51.0	▲ 42.9	▲ 38.0	▲ 35.8	▲ 33.7	2.1
茨城県	▲ 19.1	▲ 31.1	▲ 27.3	▲ 36.6	▲ 37.1	▲ 43.3	▲ 45.7	▲ 36.6	▲ 34.1	▲ 31.9	▲ 27.9	4.0
栃木県	▲ 19.8	▲ 20.2	▲ 25.7	▲ 25.0	▲ 38.8	▲ 36.6	▲ 56.2	▲ 38.9	▲ 43.6	▲ 43.6	▲ 27.8	15.8
群馬県	▲ 21.4	▲ 26.9	▲ 24.0	▲ 26.1	▲ 28.7	▲ 37.1	▲ 51.4	▲ 43.6	▲ 34.1	▲ 32.9	▲ 35.6	▲ 2.7
埼玉県	▲ 17.3	▲ 19.9	▲ 24.8	▲ 21.8	▲ 32.8	▲ 42.9	▲ 47.3	▲ 45.9	▲ 38.1	▲ 34.4	▲ 31.4	3.0
千葉県	▲ 15.2	▲ 17.4	▲ 21.7	▲ 24.1	▲ 28.0	▲ 34.8	▲ 42.0	▲ 34.0	▲ 32.3	▲ 26.4	▲ 28.3	▲ 1.9
東京都	▲ 16.4	▲ 20.0	▲ 25.5	▲ 31.1	▲ 35.1	▲ 42.6	▲ 49.8	▲ 42.2	▲ 36.0	▲ 37.5	▲ 36.0	1.5
神奈川県	▲ 21.3	▲ 17.5	▲ 26.7	▲ 30.4	▲ 35.1	▲ 48.1	▲ 55.2	▲ 50.5	▲ 41.2	▲ 38.4	▲ 36.5	1.9
新潟県	▲ 31.0	▲ 29.6	▲ 33.0	▲ 37.5	▲ 34.8	▲ 42.3	▲ 53.7	▲ 46.5	▲ 41.2	▲ 43.6	▲ 36.8	6.8
山梨県	▲ 28.3	▲ 35.3	▲ 35.8	▲ 34.4	▲ 40.8	▲ 42.2	▲ 51.8	▲ 40.9	▲ 37.2	▲ 34.1	▲ 26.9	7.2
長野県	▲ 18.7	▲ 27.5	▲ 30.6	▲ 39.5	▲ 40.4	▲ 47.6	▲ 51.6	▲ 44.2	▲ 40.2	▲ 30.6	▲ 31.5	▲ 0.9
静岡県	▲ 17.9	▲ 21.4	▲ 20.0	▲ 27.9	▲ 30.8	▲ 43.6	▲ 51.0	▲ 45.3	▲ 43.9	▲ 37.7	▲ 35.1	2.6
中部	▲ 23.0	▲ 24.4	▲ 28.1	▲ 31.7	▲ 36.6	▲ 44.6	▲ 53.0	▲ 46.4	▲ 39.3	▲ 38.4	▲ 34.2	4.2
富山県	▲ 26.2	▲ 28.1	▲ 29.5	▲ 32.0	▲ 29.8	▲ 45.4	▲ 49.9	▲ 35.2	▲ 33.2	▲ 35.0	▲ 27.9	7.1
石川県	▲ 19.2	▲ 24.4	▲ 25.1	▲ 32.1	▲ 41.3	▲ 46.2	▲ 55.3	▲ 44.7	▲ 42.9	▲ 35.6	▲ 30.8	4.8
岐阜県	▲ 20.9	▲ 29.2	▲ 30.0	▲ 35.5	▲ 38.2	▲ 44.2	▲ 53.2	▲ 51.6	▲ 41.8	▲ 41.5	▲ 38.1	3.4
愛知県	▲ 21.3	▲ 19.4	▲ 23.9	▲ 26.7	▲ 34.6	▲ 45.5	▲ 51.5	▲ 50.6	▲ 38.9	▲ 36.8	▲ 33.0	3.8
三重県	▲ 25.3	▲ 24.6	▲ 33.5	▲ 34.0	▲ 38.0	▲ 44.2	▲ 56.0	▲ 48.5	▲ 40.4	▲ 43.4	▲ 37.2	6.2
近畿	▲ 23.5	▲ 25.3	▲ 27.9	▲ 31.0	▲ 35.8	▲ 42.7	▲ 51.6	▲ 49.3	▲ 36.5	▲ 37.8	▲ 33.6	4.2
福井県	▲ 17.6	▲ 24.5	▲ 28.0	▲ 28.9	▲ 36.0	▲ 43.2	▲ 51.5	▲ 48.9	▲ 52.9	▲ 39.0	▲ 35.1	3.9
滋賀県	▲ 28.8	▲ 26.6	▲ 29.8	▲ 30.9	▲ 36.7	▲ 48.4	▲ 57.9	▲ 48.2	▲ 38.7	▲ 42.1	▲ 36.5	5.6
京都府	▲ 27.7	▲ 34.6	▲ 36.6	▲ 40.6	▲ 45.8	▲ 48.7	▲ 54.4	▲ 50.7	▲ 39.5	▲ 36.7	▲ 33.9	2.8
大阪府	▲ 21.6	▲ 23.1	▲ 22.9	▲ 27.8	▲ 32.7	▲ 42.7	▲ 51.7	▲ 53.1	▲ 35.3	▲ 38.3	▲ 34.7	3.6
兵庫県	▲ 23.8	▲ 22.0	▲ 27.6	▲ 32.8	▲ 34.0	▲ 37.4	▲ 52.4	▲ 53.1	▲ 37.1	▲ 39.5	▲ 29.9	9.6
奈良県	▲ 26.8	▲ 24.9	▲ 29.0	▲ 31.0	▲ 36.4	▲ 40.3	▲ 44.4	▲ 39.7	▲ 26.3	▲ 31.7	▲ 30.2	1.5
和歌山県	▲ 22.7	▲ 25.0	▲ 29.9	▲ 31.7	▲ 36.7	▲ 41.4	▲ 50.4	▲ 45.9	▲ 35.1	▲ 31.8	▲ 33.2	▲ 1.4
中国	▲ 27.4	▲ 28.4	▲ 33.0	▲ 35.0	▲ 36.5	▲ 43.4	▲ 52.1	▲ 42.5	▲ 40.5	▲ 35.2	▲ 34.6	0.6
鳥取県	▲ 33.3	▲ 32.2	▲ 37.3	▲ 37.4	▲ 36.9	▲ 44.0	▲ 51.9	▲ 42.3	▲ 41.1	▲ 31.4	▲ 15.6	15.8
島根県	▲ 28.2	▲ 23.5	▲ 33.7	▲ 34.8	▲ 38.1	▲ 43.4	▲ 45.1	▲ 45.1	▲ 40.3	▲ 33.0	▲ 35.1	▲ 2.1
岡山県	▲ 26.9	▲ 27.1	▲ 33.1	▲ 41.3	▲ 44.0	▲ 48.3	▲ 54.0	▲ 45.9	▲ 37.3	▲ 34.3	▲ 30.6	3.7
広島県	▲ 22.4	▲ 21.0	▲ 27.4	▲ 30.2	▲ 32.3	▲ 33.9	▲ 46.3	▲ 33.7	▲ 35.1	▲ 33.0	▲ 40.9	▲ 7.9
山口県	▲ 29.3	▲ 36.2	▲ 33.4	▲ 35.0	▲ 35.0	▲ 47.4	▲ 59.0	▲ 48.3	▲ 48.6	▲ 40.6	▲ 40.3	0.3
四国	▲ 29.7	▲ 29.8	▲ 33.2	▲ 35.2	▲ 36.9	▲ 42.4	▲ 46.1	▲ 43.0	▲ 41.8	▲ 39.1	▲ 33.7	5.4
徳島県	▲ 30.4	▲ 25.7	▲ 31.2	▲ 33.5	▲ 35.7	▲ 46.6	▲ 49.8	▲ 44.2	▲ 44.3	▲ 43.1	▲ 33.5	9.6
香川県	▲ 25.1	▲ 26.2	▲ 29.3	▲ 33.4	▲ 34.2	▲ 40.5	▲ 41.0	▲ 39.0	▲ 33.8	▲ 35.1	▲ 35.7	▲ 0.6
愛媛県	▲ 28.4	▲ 29.4	▲ 35.4	▲ 38.3	▲ 40.1	▲ 44.7	▲ 51.4	▲ 46.4	▲ 47.6	▲ 42.8	▲ 35.5	7.3
高知県	▲ 36.0	▲ 39.3	▲ 39.8	▲ 34.1	▲ 36.1	▲ 33.3	▲ 41.5	▲ 40.6	▲ 40.2	▲ 33.5	▲ 28.2	5.3
九州・沖縄	▲ 25.3	▲ 28.9	▲ 30.4	▲ 32.9	▲ 36.6	▲ 40.4	▲ 46.5	▲ 38.8	▲ 36.8	▲ 36.5	▲ 33.4	3.1
福岡県	▲ 24.4	▲ 36.6	▲ 33.6	▲ 37.8	▲ 36.8	▲ 43.3	▲ 51.4	▲ 43.5	▲ 42.0	▲ 37.6	▲ 33.8	3.8
佐賀県	▲ 22.9	▲ 30.4	▲ 33.4	▲ 34.3	▲ 41.0	▲ 40.9	▲ 51.8	▲ 42.7	▲ 40.3	▲ 41.9	▲ 41.0	0.9
長崎県	▲ 31.6	▲ 30.6	▲ 32.7	▲ 36.2	▲ 40.7	▲ 45.6	▲ 53.1	▲ 38.4	▲ 44.7	▲ 43.2	▲ 40.5	2.7
熊本県	▲ 20.6	▲ 24.0	▲ 29.2	▲ 35.3	▲ 37.2	▲ 42.4	▲ 45.8	▲ 42.0	▲ 34.0	▲ 32.0	▲ 29.9	2.1
大分県	▲ 32.0	▲ 34.6	▲ 37.1	▲ 36.9	▲ 39.5	▲ 42.2	▲ 47.3	▲ 44.5	▲ 40.4	▲ 42.0	▲ 35.7	6.3
宮崎県	▲ 33.1	▲ 31.2	▲ 35.2	▲ 28.1	▲ 39.6	▲ 46.0	▲ 50.5	▲ 35.6	▲ 37.7	▲ 32.9	▲ 34.8	▲ 1.9
鹿児島県	▲ 26.2	▲ 27.7	▲ 30.3	▲ 32.3	▲ 34.5	▲ 39.9	▲ 41.6	▲ 36.9	▲ 29.1	▲ 35.4	▲ 27.6	7.8
沖縄県	▲ 9.5	▲ 9.3	▲ 6.8	▲ 13.4	▲ 20.3	▲ 23.1	▲ 26.7	▲ 22.2	▲ 20.6	▲ 27.0	▲ 18.8	8.2

12. 業況判断DI(都道府県別)

(2) 製造業

前期比(季節調整値)

都道府県	2007年		2008年				2009年				2010年	前期差
	7-9月	10-12月	1-3月	4-6月	7-9月	10-12月	1-3月	4-6月	7-9月	10-12月	1-3月	
全国	▲18.0	▲20.5	▲24.6	▲27.4	▲33.9	▲43.4	▲55.0	▲44.7	▲35.1	▲32.1	▲26.1	6.0
北海道	▲21.7	▲20.0	▲29.6	▲26.1	▲32.4	▲38.9	▲31.8	▲37.7	▲34.0	▲30.9	▲30.0	0.9
道南・道央	▲22.5	▲20.3	▲31.0	▲28.3	▲28.2	▲34.7	▲28.2	▲37.7	▲31.5	▲31.9	▲28.9	3.0
道北・オホーツク	▲12.4	▲16.3	▲23.4	▲25.6	▲35.5	▲41.0	▲38.1	▲43.6	▲29.5	▲27.6	▲20.3	7.3
十勝・釧路・根室	▲25.4	▲30.3	▲31.2	▲16.5	▲41.7	▲61.0	▲39.1	▲32.9	▲46.5	▲30.8	▲46.9	▲16.1
東北	▲16.8	▲20.9	▲25.7	▲26.6	▲34.3	▲38.8	▲50.8	▲42.5	▲36.1	▲33.9	▲29.1	4.8
青森県	▲25.8	▲28.6	▲26.9	▲25.4	▲31.6	▲41.5	▲34.9	▲23.6	▲38.4	▲54.9	▲44.6	10.3
岩手県	▲13.6	▲31.1	▲19.1	▲20.6	▲37.4	▲36.2	▲47.0	▲43.8	▲29.5	▲31.8	▲19.1	12.7
宮城県	▲30.5	▲31.2	▲28.7	▲37.4	▲36.4	▲30.1	▲56.5	▲45.4	▲40.4	▲52.4	▲45.9	6.5
秋田県	▲13.7	▲14.8	▲16.3	▲21.8	▲28.5	▲30.1	▲42.7	▲36.7	▲41.5	▲22.6	▲15.5	7.1
山形県	▲2.7	▲14.6	▲28.5	▲29.1	▲37.3	▲51.3	▲60.0	▲54.1	▲34.3	▲30.1	▲27.9	2.2
福島県	▲18.3	▲17.1	▲31.5	▲24.5	▲33.0	▲48.8	▲56.5	▲48.0	▲34.6	▲24.9	▲21.6	3.3
関東	▲15.9	▲19.1	▲23.8	▲29.0	▲35.6	▲47.4	▲65.0	▲48.4	▲38.2	▲30.5	▲25.0	5.5
茨城県	▲13.9	▲28.5	▲34.1	▲45.0	▲43.6	▲47.0	▲62.8	▲39.6	▲46.3	▲20.9	▲23.3	▲2.4
栃木県	▲7.5	▲8.7	▲12.8	▲15.6	▲31.0	▲44.4	▲59.7	▲56.9	▲43.1	▲39.2	▲4.9	34.3
群馬県	▲13.5	▲16.9	▲19.1	▲19.7	▲27.4	▲35.6	▲60.0	▲45.7	▲27.6	▲31.5	▲28.3	3.2
埼玉県	▲19.3	▲17.4	▲17.8	▲23.0	▲35.8	▲44.9	▲66.6	▲44.6	▲43.1	▲28.8	▲26.2	2.6
千葉県	▲17.0	▲16.8	▲24.5	▲21.8	▲27.3	▲32.8	▲51.5	▲39.6	▲39.7	▲31.4	▲31.1	0.3
東京都	▲12.5	▲19.4	▲24.1	▲34.0	▲39.5	▲50.4	▲66.4	▲47.7	▲42.3	▲29.8	▲33.7	▲3.9
神奈川県	▲12.4	▲6.1	▲22.8	▲30.4	▲32.5	▲55.2	▲75.4	▲64.8	▲38.8	▲31.7	▲16.8	14.9
新潟県	▲24.7	▲24.1	▲30.9	▲35.3	▲37.5	▲48.1	▲67.7	▲55.8	▲40.4	▲40.0	▲33.3	6.7
山梨県	▲20.7	▲27.9	▲21.7	▲26.8	▲38.8	▲50.5	▲57.6	▲29.2	▲18.9	▲18.3	▲6.7	11.6
長野県	▲15.6	▲16.5	▲21.9	▲38.6	▲42.6	▲62.1	▲70.8	▲51.7	▲28.8	▲13.5	▲6.6	6.9
静岡県	▲15.0	▲24.1	▲22.0	▲22.5	▲34.8	▲46.1	▲63.6	▲53.8	▲47.1	▲37.2	▲30.9	6.3
中部	▲20.2	▲13.2	▲24.5	▲23.6	▲31.5	▲45.5	▲57.5	▲44.5	▲31.5	▲30.2	▲19.7	10.5
富山県	▲29.6	▲14.0	▲26.2	▲23.2	▲24.3	▲45.9	▲56.5	▲32.1	▲24.5	▲22.4	▲15.3	7.1
石川県	▲12.2	1.9	▲13.7	▲21.8	▲34.5	▲50.6	▲48.5	▲47.3	▲34.5	▲30.5	▲3.9	26.6
岐阜県	▲13.8	▲21.8	▲22.9	▲24.8	▲33.3	▲42.2	▲49.5	▲50.1	▲38.8	▲36.7	▲20.5	16.2
愛知県	▲21.2	▲9.2	▲25.3	▲24.7	▲38.0	▲51.2	▲62.6	▲50.3	▲30.3	▲26.9	▲21.6	5.3
三重県	▲19.3	▲18.3	▲24.4	▲23.2	▲24.3	▲38.2	▲58.6	▲42.6	▲30.8	▲38.6	▲27.3	11.3
近畿	▲15.1	▲17.8	▲21.0	▲26.3	▲33.6	▲44.6	▲58.7	▲51.0	▲33.0	▲34.3	▲24.9	9.4
福井県	▲10.8	▲21.1	▲19.9	▲27.6	▲42.0	▲59.1	▲70.1	▲55.5	▲60.6	▲39.9	▲32.1	7.8
滋賀県	▲13.0	▲8.2	▲18.6	▲20.5	▲33.2	▲47.5	▲72.3	▲55.1	▲30.8	▲24.9	▲26.4	▲1.5
京都府	▲20.5	▲26.3	▲28.7	▲39.6	▲45.8	▲44.4	▲60.3	▲53.4	▲28.2	▲33.7	▲26.7	7.0
大阪府	▲16.6	▲16.4	▲14.9	▲20.7	▲28.9	▲48.6	▲60.4	▲55.5	▲30.0	▲33.0	▲26.6	6.4
兵庫県	▲11.8	▲16.7	▲21.5	▲26.1	▲27.6	▲33.5	▲59.6	▲49.7	▲42.3	▲32.4	▲22.3	10.1
奈良県	▲19.3	▲18.7	▲24.7	▲25.3	▲35.0	▲38.6	▲43.7	▲36.6	▲20.6	▲37.1	▲20.2	16.9
和歌山県	▲9.6	▲20.3	▲31.0	▲32.5	▲38.8	▲46.8	▲46.4	▲46.8	▲29.6	▲35.8	▲21.9	13.9
中国	▲21.3	▲21.9	▲25.0	▲28.1	▲29.4	▲41.9	▲54.5	▲40.9	▲32.1	▲30.7	▲26.1	4.6
鳥取県	▲27.3	▲31.0	▲25.0	▲26.7	▲30.8	▲39.2	▲53.4	▲46.9	▲25.5	▲19.6	▲23.2	▲3.6
島根県	▲31.8	▲10.9	▲34.4	▲34.7	▲41.0	▲47.8	▲46.7	▲44.4	▲34.1	▲22.8	▲16.9	5.9
岡山県	▲13.7	▲20.2	▲21.7	▲30.7	▲37.6	▲49.9	▲60.9	▲34.9	▲15.6	▲24.2	▲20.6	3.6
広島県	▲14.5	▲12.0	▲21.1	▲13.2	▲16.6	▲27.6	▲49.0	▲37.1	▲32.9	▲32.6	▲28.2	4.4
山口県	▲26.3	▲33.0	▲27.4	▲37.5	▲28.2	▲45.6	▲60.5	▲47.9	▲47.9	▲46.3	▲34.8	11.5
四国	▲24.3	▲24.9	▲27.1	▲28.9	▲32.2	▲40.2	▲44.6	▲43.8	▲36.1	▲31.8	▲29.0	2.8
徳島県	▲26.6	▲23.7	▲29.0	▲25.1	▲32.6	▲51.2	▲51.0	▲49.6	▲37.9	▲32.6	▲17.1	15.5
香川県	▲17.6	▲16.2	▲13.8	▲20.4	▲20.8	▲30.2	▲27.8	▲40.3	▲31.9	▲26.9	▲42.9	▲16.0
愛媛県	▲26.1	▲29.4	▲26.7	▲32.7	▲31.7	▲42.8	▲50.5	▲43.6	▲35.9	▲34.5	▲25.5	9.0
高知県	▲27.0	▲43.6	▲39.2	▲40.0	▲50.6	▲44.5	▲42.6	▲40.3	▲43.1	▲40.6	▲28.4	12.2
九州・沖縄	▲17.0	▲29.8	▲27.6	▲30.5	▲35.8	▲39.3	▲43.7	▲38.6	▲35.3	▲34.4	▲29.1	5.3
福岡県	▲12.0	▲49.3	▲26.9	▲37.2	▲36.0	▲45.0	▲52.2	▲47.6	▲44.4	▲43.5	▲31.9	11.6
佐賀県	▲16.6	▲23.5	▲27.8	▲28.8	▲38.2	▲43.4	▲61.8	▲48.7	▲50.9	▲47.2	▲45.7	1.5
長崎県	▲16.8	▲32.0	▲36.8	▲41.3	▲42.1	▲38.9	▲45.2	▲45.2	▲50.9	▲42.9	▲38.9	4.0
熊本県	▲16.4	▲29.3	▲41.8	▲41.5	▲45.2	▲41.9	▲41.9	▲39.7	▲39.2	▲34.4	▲25.6	8.8
大分県	▲27.4	▲37.9	▲40.1	▲35.2	▲40.7	▲44.6	▲45.3	▲46.5	▲33.0	▲31.0	▲32.5	▲1.5
宮崎県	▲12.7	▲27.0	▲32.4	▲32.8	▲42.0	▲37.4	▲40.9	▲34.5	▲27.2	▲28.4	▲21.0	7.4
鹿児島県	▲27.8	▲14.9	▲16.5	▲25.3	▲23.2	▲38.4	▲32.8	▲25.3	▲20.0	▲24.8	▲21.4	3.4
沖縄県	▲13.3	▲2.9	5.5	0.9	▲24.1	▲9.9	▲21.8	▲15.0	▲13.3	▲17.1	▲16.4	0.7

12. 業況判断DI(都道府県別)

(3) 非製造業

前期比(季節調整値)

都道府県	2007年		2008年				2009年				2010年	前期差
	7-9月	10-12月	1-3月	4-6月	7-9月	10-12月	1-3月	4-6月	7-9月	10-12月	1-3月	
全国	▲ 26.8	▲ 28.6	▲ 31.5	▲ 34.6	▲ 37.3	▲ 41.7	▲ 48.4	▲ 43.1	▲ 39.7	▲ 37.7	▲ 36.7	1.0
北海道	▲ 28.2	▲ 29.5	▲ 32.5	▲ 33.3	▲ 37.2	▲ 40.6	▲ 40.7	▲ 40.0	▲ 37.7	▲ 31.8	▲ 32.9	▲ 1.1
道南・道央	▲ 28.8	▲ 28.2	▲ 34.9	▲ 33.4	▲ 38.8	▲ 44.6	▲ 41.7	▲ 43.5	▲ 41.8	▲ 35.5	▲ 34.9	0.6
道北・オホーツク	▲ 23.2	▲ 29.8	▲ 28.6	▲ 39.7	▲ 38.8	▲ 37.4	▲ 43.5	▲ 40.9	▲ 38.0	▲ 30.3	▲ 28.8	1.5
十勝・釧路・根室	▲ 29.6	▲ 32.6	▲ 27.5	▲ 28.6	▲ 31.7	▲ 30.6	▲ 34.6	▲ 28.4	▲ 25.6	▲ 22.6	▲ 30.9	▲ 8.3
東北	▲ 30.7	▲ 33.8	▲ 35.7	▲ 40.1	▲ 42.6	▲ 44.2	▲ 52.9	▲ 43.3	▲ 39.6	▲ 37.5	▲ 38.8	▲ 1.3
青森県	▲ 40.4	▲ 37.4	▲ 38.8	▲ 46.9	▲ 46.7	▲ 51.8	▲ 56.2	▲ 47.1	▲ 41.1	▲ 39.2	▲ 44.6	▲ 5.4
岩手県	▲ 23.3	▲ 27.2	▲ 32.4	▲ 34.1	▲ 39.9	▲ 40.6	▲ 46.1	▲ 39.1	▲ 37.8	▲ 39.0	▲ 32.5	6.5
宮城県	▲ 33.8	▲ 33.7	▲ 40.0	▲ 44.5	▲ 44.4	▲ 51.3	▲ 55.5	▲ 50.1	▲ 47.8	▲ 45.0	▲ 40.2	4.8
秋田県	▲ 27.4	▲ 35.7	▲ 37.7	▲ 42.2	▲ 44.1	▲ 47.6	▲ 53.0	▲ 40.6	▲ 36.9	▲ 32.6	▲ 32.6	0.0
山形県	▲ 27.9	▲ 34.5	▲ 32.0	▲ 31.9	▲ 40.8	▲ 38.4	▲ 48.3	▲ 34.6	▲ 33.4	▲ 31.5	▲ 39.3	▲ 7.8
福島県	▲ 31.6	▲ 35.5	▲ 32.8	▲ 41.0	▲ 40.5	▲ 37.7	▲ 55.6	▲ 47.0	▲ 40.9	▲ 40.2	▲ 39.3	0.9
関東	▲ 22.3	▲ 25.6	▲ 28.3	▲ 32.2	▲ 33.9	▲ 40.0	▲ 45.8	▲ 41.3	▲ 38.3	▲ 37.5	▲ 36.6	0.9
茨城県	▲ 21.1	▲ 31.7	▲ 24.9	▲ 32.8	▲ 33.9	▲ 41.0	▲ 39.0	▲ 34.1	▲ 28.5	▲ 35.3	▲ 32.2	3.1
栃木県	▲ 25.0	▲ 25.3	▲ 31.6	▲ 29.2	▲ 41.7	▲ 33.4	▲ 54.7	▲ 31.1	▲ 44.8	▲ 46.1	▲ 37.1	9.0
群馬県	▲ 25.4	▲ 30.9	▲ 26.3	▲ 29.3	▲ 29.5	▲ 37.0	▲ 47.6	▲ 43.5	▲ 37.1	▲ 34.5	▲ 37.4	▲ 2.9
埼玉県	▲ 15.4	▲ 20.1	▲ 28.9	▲ 22.6	▲ 30.9	▲ 40.8	▲ 41.0	▲ 46.2	▲ 35.0	▲ 35.0	▲ 35.3	▲ 0.3
千葉県	▲ 14.5	▲ 17.0	▲ 21.4	▲ 25.0	▲ 28.0	▲ 34.9	▲ 40.1	▲ 32.9	▲ 30.2	▲ 25.1	▲ 27.6	▲ 2.5
東京都	▲ 17.9	▲ 19.7	▲ 25.6	▲ 30.9	▲ 34.0	▲ 40.0	▲ 44.7	▲ 41.6	▲ 34.6	▲ 40.0	▲ 35.5	4.5
神奈川県	▲ 24.0	▲ 21.4	▲ 28.5	▲ 30.6	▲ 35.1	▲ 46.3	▲ 49.9	▲ 46.0	▲ 41.5	▲ 40.8	▲ 42.0	▲ 1.2
新潟県	▲ 34.0	▲ 32.1	▲ 33.2	▲ 39.1	▲ 33.8	▲ 39.7	▲ 47.4	▲ 44.1	▲ 41.5	▲ 44.6	▲ 37.0	7.6
山梨県	▲ 32.3	▲ 36.9	▲ 41.6	▲ 37.7	▲ 42.6	▲ 37.8	▲ 50.2	▲ 45.9	▲ 44.4	▲ 39.0	▲ 34.2	4.8
長野県	▲ 19.7	▲ 30.9	▲ 33.1	▲ 39.4	▲ 40.3	▲ 43.7	▲ 45.7	▲ 41.7	▲ 43.5	▲ 35.4	▲ 38.5	▲ 3.1
静岡県	▲ 16.6	▲ 19.8	▲ 18.2	▲ 34.5	▲ 25.6	▲ 42.2	▲ 44.3	▲ 46.5	▲ 39.4	▲ 37.8	▲ 37.2	0.6
中部	▲ 24.3	▲ 27.8	▲ 29.9	▲ 34.4	▲ 38.8	▲ 43.7	▲ 51.8	▲ 47.2	▲ 42.9	▲ 40.6	▲ 38.9	1.7
富山県	▲ 26.1	▲ 33.1	▲ 30.7	▲ 35.4	▲ 33.6	▲ 44.1	▲ 46.8	▲ 36.9	▲ 38.5	▲ 39.2	▲ 32.1	7.1
石川県	▲ 20.3	▲ 31.0	▲ 25.8	▲ 34.8	▲ 42.4	▲ 46.7	▲ 54.9	▲ 44.1	▲ 45.3	▲ 37.7	▲ 34.8	2.9
岐阜県	▲ 23.0	▲ 31.4	▲ 32.3	▲ 39.3	▲ 39.5	▲ 44.7	▲ 54.5	▲ 52.1	▲ 42.8	▲ 43.0	▲ 43.6	▲ 0.6
愛知県	▲ 22.2	▲ 22.9	▲ 23.7	▲ 27.3	▲ 34.1	▲ 41.6	▲ 47.2	▲ 50.1	▲ 43.3	▲ 40.0	▲ 37.9	2.1
三重県	▲ 27.7	▲ 27.6	▲ 36.6	▲ 37.3	▲ 43.0	▲ 46.5	▲ 54.7	▲ 50.5	▲ 43.5	▲ 44.8	▲ 40.1	4.7
近畿	▲ 27.4	▲ 28.8	▲ 31.0	▲ 33.3	▲ 36.7	▲ 41.6	▲ 48.7	▲ 48.7	▲ 37.9	▲ 38.8	▲ 36.8	2.0
福井県	▲ 19.8	▲ 25.2	▲ 33.3	▲ 28.2	▲ 33.2	▲ 36.8	▲ 45.8	▲ 45.7	▲ 49.7	▲ 38.7	▲ 36.5	2.2
滋賀県	▲ 35.4	▲ 34.4	▲ 36.5	▲ 35.1	▲ 38.0	▲ 48.2	▲ 52.7	▲ 46.4	▲ 41.2	▲ 46.3	▲ 40.5	5.8
京都府	▲ 28.7	▲ 39.1	▲ 40.8	▲ 41.9	▲ 43.6	▲ 51.0	▲ 52.9	▲ 50.8	▲ 42.2	▲ 37.7	▲ 37.4	0.3
大阪府	▲ 24.1	▲ 26.4	▲ 26.7	▲ 31.2	▲ 34.4	▲ 40.1	▲ 47.7	▲ 51.9	▲ 37.6	▲ 40.3	▲ 38.1	2.2
兵庫県	▲ 29.7	▲ 25.5	▲ 29.9	▲ 36.3	▲ 36.6	▲ 39.7	▲ 48.4	▲ 54.5	▲ 34.7	▲ 41.0	▲ 33.0	8.0
奈良県	▲ 29.6	▲ 28.8	▲ 30.4	▲ 32.9	▲ 36.9	▲ 42.1	▲ 44.5	▲ 40.7	▲ 28.6	▲ 29.7	▲ 33.9	▲ 4.2
和歌山県	▲ 28.4	▲ 26.8	▲ 29.3	▲ 31.4	▲ 36.1	▲ 39.0	▲ 52.0	▲ 45.9	▲ 38.2	▲ 30.3	▲ 37.2	▲ 6.9
中国	▲ 29.7	▲ 30.8	▲ 35.4	▲ 37.7	▲ 39.0	▲ 43.7	▲ 51.0	▲ 43.4	▲ 43.5	▲ 36.4	▲ 37.3	▲ 0.9
鳥取県	▲ 35.8	▲ 32.7	▲ 42.4	▲ 40.6	▲ 39.4	▲ 45.4	▲ 51.3	▲ 40.3	▲ 46.3	▲ 35.1	▲ 11.9	23.2
島根県	▲ 26.6	▲ 26.9	▲ 34.2	▲ 35.3	▲ 36.6	▲ 42.0	▲ 45.3	▲ 45.8	▲ 41.3	▲ 35.5	▲ 41.2	▲ 5.7
岡山県	▲ 33.1	▲ 32.1	▲ 38.8	▲ 45.0	▲ 46.3	▲ 48.9	▲ 50.8	▲ 49.7	▲ 45.7	▲ 39.1	▲ 35.8	3.3
広島県	▲ 25.7	▲ 24.7	▲ 30.0	▲ 36.2	▲ 38.4	▲ 36.2	▲ 45.4	▲ 32.4	▲ 35.8	▲ 32.9	▲ 45.1	▲ 12.2
山口県	▲ 31.0	▲ 36.4	▲ 34.9	▲ 34.7	▲ 37.6	▲ 46.9	▲ 58.4	▲ 49.2	▲ 49.1	▲ 39.0	▲ 41.0	▲ 2.0
四国	▲ 31.5	▲ 30.8	▲ 36.5	▲ 36.8	▲ 38.6	▲ 42.3	▲ 47.6	▲ 42.1	▲ 43.6	▲ 41.2	▲ 36.0	5.2
徳島県	▲ 32.2	▲ 24.8	▲ 33.3	▲ 37.4	▲ 37.1	▲ 43.2	▲ 50.7	▲ 42.3	▲ 47.0	▲ 46.4	▲ 39.9	6.5
香川県	▲ 27.6	▲ 29.8	▲ 34.8	▲ 39.1	▲ 38.8	▲ 43.9	▲ 45.7	▲ 39.3	▲ 34.3	▲ 37.7	▲ 32.9	4.8
愛媛県	▲ 29.8	▲ 30.1	▲ 36.7	▲ 40.5	▲ 43.6	▲ 45.9	▲ 50.0	▲ 47.7	▲ 51.6	▲ 45.2	▲ 38.2	7.0
高知県	▲ 38.6	▲ 38.7	▲ 39.6	▲ 32.3	▲ 32.0	▲ 30.7	▲ 40.7	▲ 40.6	▲ 39.4	▲ 31.3	▲ 28.5	2.8
九州・沖縄	▲ 27.7	▲ 28.8	▲ 31.3	▲ 33.6	▲ 36.5	▲ 41.0	▲ 47.3	▲ 39.1	▲ 37.0	▲ 37.3	▲ 34.3	3.0
福岡県	▲ 27.9	▲ 32.6	▲ 35.4	▲ 38.5	▲ 37.0	▲ 42.7	▲ 50.9	▲ 43.1	▲ 41.3	▲ 36.3	▲ 34.4	1.9
佐賀県	▲ 25.1	▲ 32.6	▲ 35.1	▲ 36.0	▲ 42.2	▲ 40.0	▲ 48.8	▲ 41.2	▲ 37.0	▲ 40.2	▲ 39.3	0.9
長崎県	▲ 36.1	▲ 29.9	▲ 31.5	▲ 35.3	▲ 40.3	▲ 46.9	▲ 55.1	▲ 37.2	▲ 41.8	▲ 43.1	▲ 40.8	2.3
熊本県	▲ 22.4	▲ 20.6	▲ 24.8	▲ 33.8	▲ 34.6	▲ 41.3	▲ 47.6	▲ 43.1	▲ 32.1	▲ 31.1	▲ 31.3	▲ 0.2
大分県	▲ 33.0	▲ 34.1	▲ 36.3	▲ 37.2	▲ 38.5	▲ 41.8	▲ 48.4	▲ 43.7	▲ 42.2	▲ 45.3	▲ 37.4	7.9
宮崎県	▲ 39.8	▲ 32.6	▲ 35.0	▲ 27.9	▲ 38.5	▲ 48.8	▲ 52.3	▲ 38.5	▲ 40.2	▲ 33.9	▲ 37.9	▲ 4.0
鹿児島県	▲ 25.1	▲ 31.3	▲ 37.0	▲ 33.7	▲ 37.7	▲ 39.9	▲ 46.2	▲ 40.0	▲ 31.6	▲ 38.0	▲ 30.5	7.5
沖縄県	▲ 9.3	▲ 11.2	▲ 9.5	▲ 18.6	▲ 20.4	▲ 25.8	▲ 27.1	▲ 24.6	▲ 23.8	▲ 28.8	▲ 19.3	9.5