

第114回中小企業景況調査 報告書

(2008年10-12月期)

中小企業基盤整備機構 経営支援情報センター
 〒105-8453 東京都港区虎ノ門3-5-1
 TEL:03-5470-1521(ダイヤルイン)
 URL:<http://www.smrj.go.jp/keiei/chosa/keikyo/>

《調査結果のポイント》

中小企業の業況は、一段と悪化している。

- ・ 全産業の業況判断D Iは、マイナス幅が拡大した。(▲35.9→▲42.0)
- ・ 産業別にみても、製造業、非製造業ともにマイナス幅が拡大した。
- ・ これら3つの業況判断D Iは季節調整を開始した1994年以降、最悪の値となった。

- (1) 全産業の業況判断D Iは、▲42.0(前期差▲6.1ポイント)となり、11期連続してマイナス幅が拡大した。
- (2) 製造業の業況判断D Iは、▲42.8(前期差▲9.6ポイント)となり、8期連続してマイナス幅が拡大した。製造業の14業種のうち、食料品を除く13業種でマイナス幅が拡大した。
- (3) 非製造業の業況判断D Iは、▲41.5(前期差▲4.7ポイント)となり、9期連続してマイナス幅が拡大した。産業別にみても、卸売業、サービス業、小売業、建設業のすべての業種でマイナス幅が拡大した。
- (4) 全産業の資金繰りD Iは、▲31.1(前期差▲4.0ポイント)となり、7期連続してマイナス幅が拡大した。長期資金借入難易度D Iは、▲18.8(前期差▲3.6ポイント)と5期連続、短期資金借入難易度D Iは、▲14.1(前期差▲2.9ポイント)と7期連続マイナス幅が拡大した。
- (5) 従業員過不足D I(「過剰」-「不足」、今期の水準)は、全産業で1.1(前期差+1.6ポイント)となり、18期ぶりに過剰超に転じた。
- (6) 地域別の業況判断D Iは、すべての地域でマイナス幅が拡大した。

＜トピックス＞

原材料・商品仕入単価D I(「上昇」-「低下」、前年同期比)は7期ぶりに下降を示した。売上単価・客単価D I(「上昇」-「低下」、前年同期比)は2期連続してマイナス幅が拡大した。原材料・商品仕入単価D Iと売上単価・客単価D Iの差は、今期若干縮小したものの、依然として高い水準にある。

[調査要領]

- (1) 調査時点 平成20年11月15日時点
- (2) 調査方法 全国の商工会、商工会議所の経営指導員、及び中小企業団体中央会の情報連絡員による聴き取り
- (3) 調査対象 中小企業基本法に定義する、全国の中小企業

	調査対象企業数		有効回答企業数		有効回答率 (%)
	数	(構成比 %)	数	(構成比 %)	
製造業	4,798	(25.2)	4,629	(25.3)	96.5
建設業	2,553	(13.4)	2,459	(13.5)	96.3
卸売業	1,288	(6.8)	1,225	(6.7)	95.1
小売業	5,038	(26.5)	4,855	(26.6)	96.4
サービス業	5,336	(28.1)	5,114	(27.9)	95.8
合計	19,013	(100.0)	18,282	(100.0)	96.2

注：()内は構成比(%)

- (4) その他 毎年4-6月期に、過去に遡って季節調整値の再計算を行っている。

(注) D Iは特に断りがない場合は前期比(季節調整値)による。
 日本標準産業分類第12回改定(2008年4月適用)に伴い、第112回(2008年4-6期)の調査より業種区分を改定している。
 また、過去のデータについても新業種区分により再集計を行い、遡及改定を行っている。

1. 業況判断D I (11ページ参照)

(1) 全産業

2008年10-12月期の全産業の業況判断D Iは、▲42.0（前期差▲6.1ポイント）となり、11期連続してマイナス幅が拡大した。

(2) 製造業

製造業の業況判断D Iは、▲42.8（前期差▲9.6ポイント）となり、8期連続してマイナス幅が拡大した。

製造業の14業種のうち、食料品で▲29.0（前期差+2.1ポイント）とマイナス幅が縮小したものの、輸送用機械器具で▲51.0（前期差▲26.4ポイント）、電気・情報通信機械・電子部品で▲53.7（前期差▲22.6ポイント）、パルプ・紙・紙加工品で▲37.1（前期差▲19.8ポイント）など13業種でマイナス幅が拡大した。

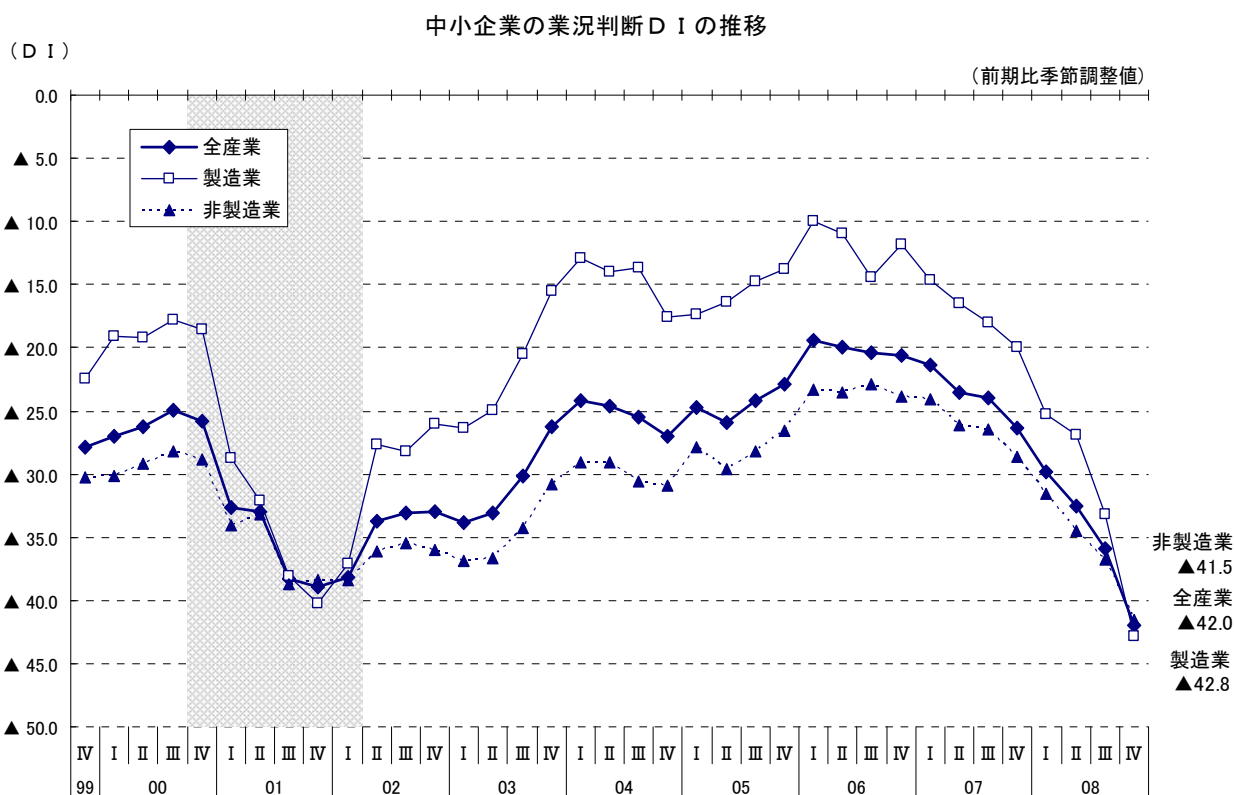
(3) 非製造業

非製造業の業況判断D Iは、▲41.5（前期差▲4.7ポイント）となり、9期連続してマイナス幅が拡大した。

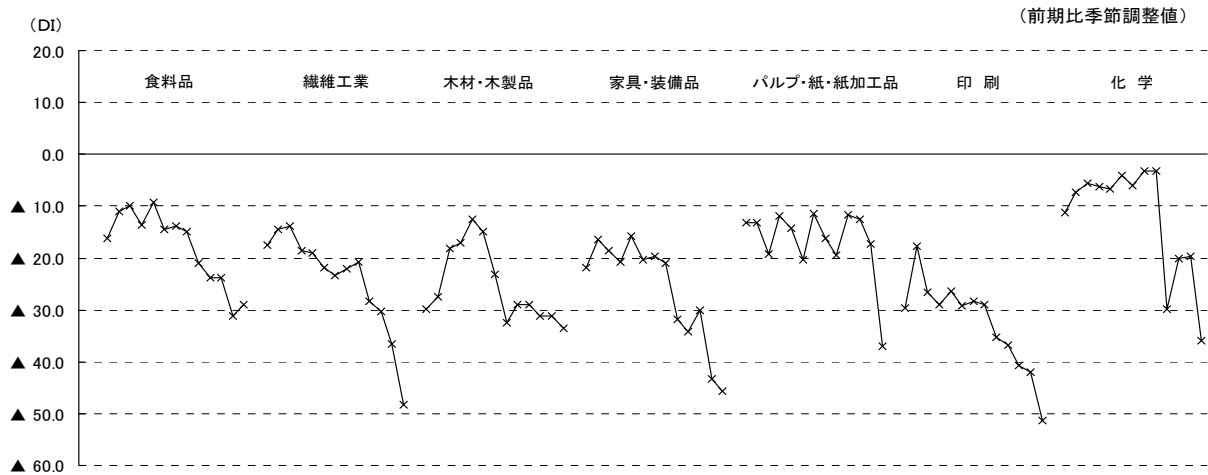
産業別にみると、卸売業で▲39.6（前期差▲6.7ポイント）、サービス業で▲37.7（前期差▲5.0ポイント）、小売業で▲45.9（前期差▲3.7ポイント）、建設業で▲40.1（前期差▲3.7ポイント）とマイナス幅が拡大した。

サービス業の内訳では、情報通信・広告業、対事業所サービス業、飲食・宿泊業、対個人サービス業のすべての業種でマイナス幅が拡大した。

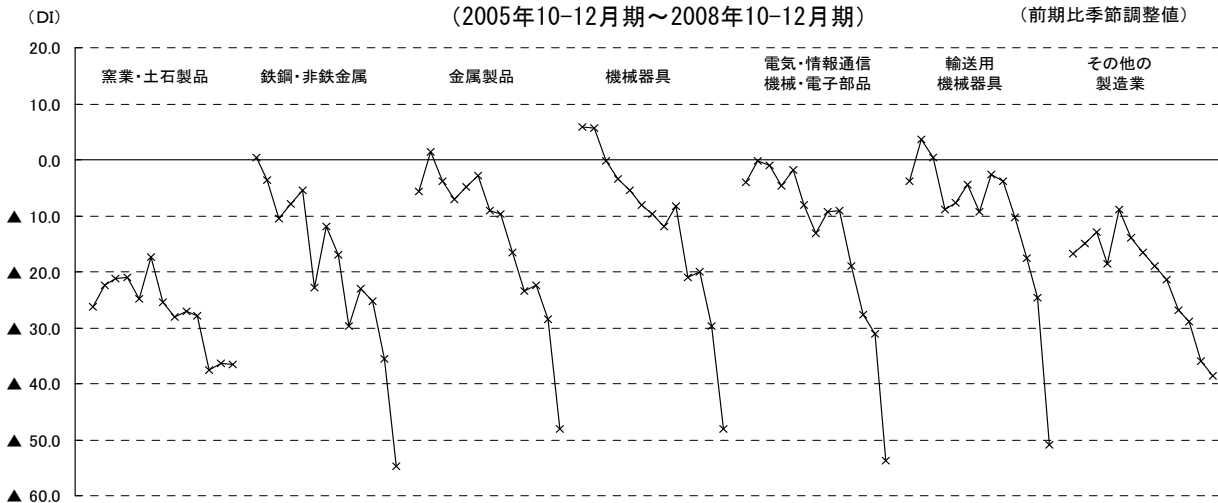
(注) 「対個人サービス業」は、洗濯・理容・美容・浴場業、自動車整備業、物品賃貸業等の10業種。「対事業所サービス業」は、道路貨物運送業、倉庫業、廃棄物処理業等の10業種。



中小企業の製造業 業種別 業況判断D I の推移(1)
(2005年10-12月期～2008年10-12月期)

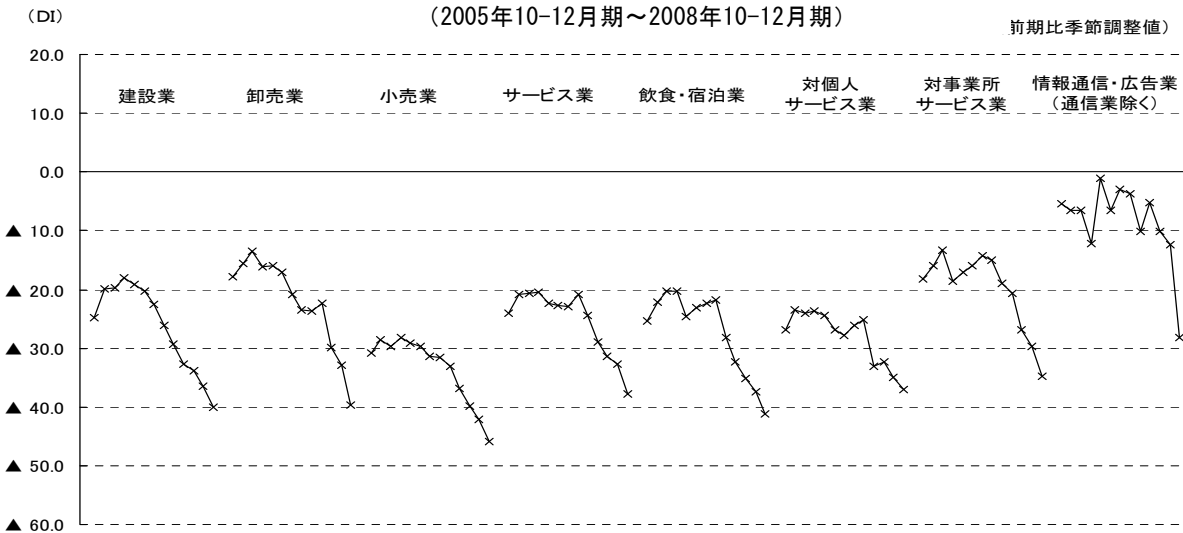


中小企業の製造業 業種別 業況判断D I の推移(2)
(2005年10-12月期～2008年10-12月期)



11ページ 表1-(2) 参照

中小企業の非製造業 産業・業種別 業況判断D I の推移
(2005年10-12月期～2008年10-12月期)

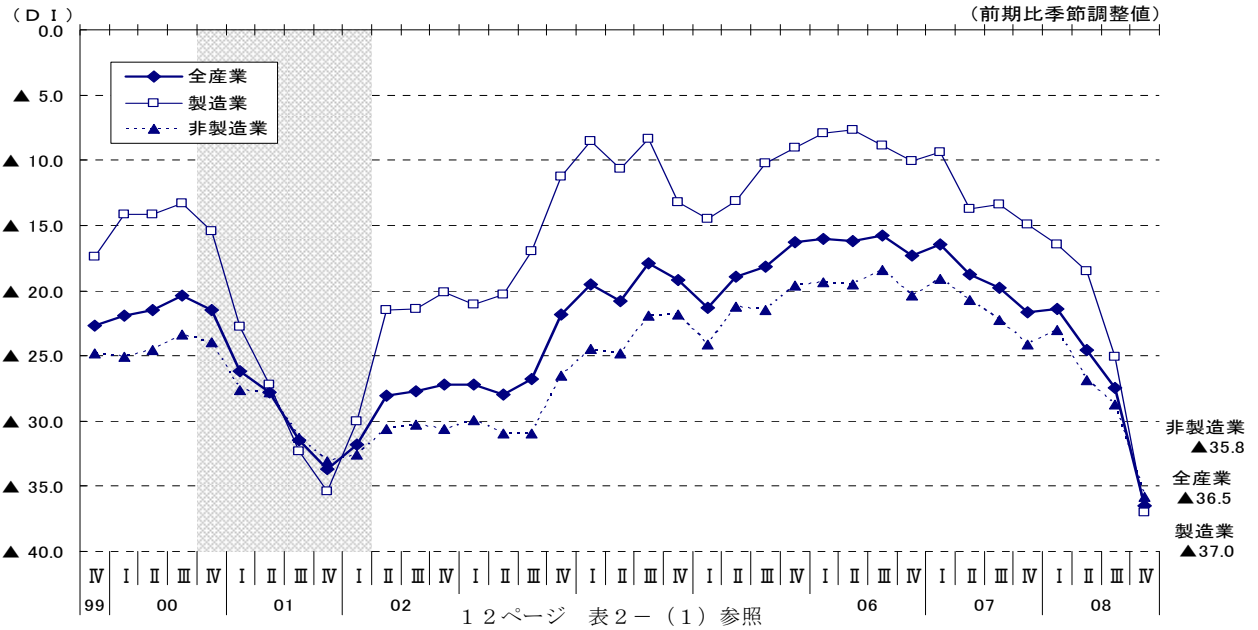


11ページ 表1-(3) 参照

2. 売上額D I (12ページ参照)

全産業の売上額D Iは、▲36.5 (前期差▲9.0ポイント)とマイナス幅が拡大した。産業別にみると、製造業で▲37.0 (前期差▲11.9ポイント)、非製造業で▲35.8 (前期差▲7.1ポイント)とマイナス幅が拡大した。

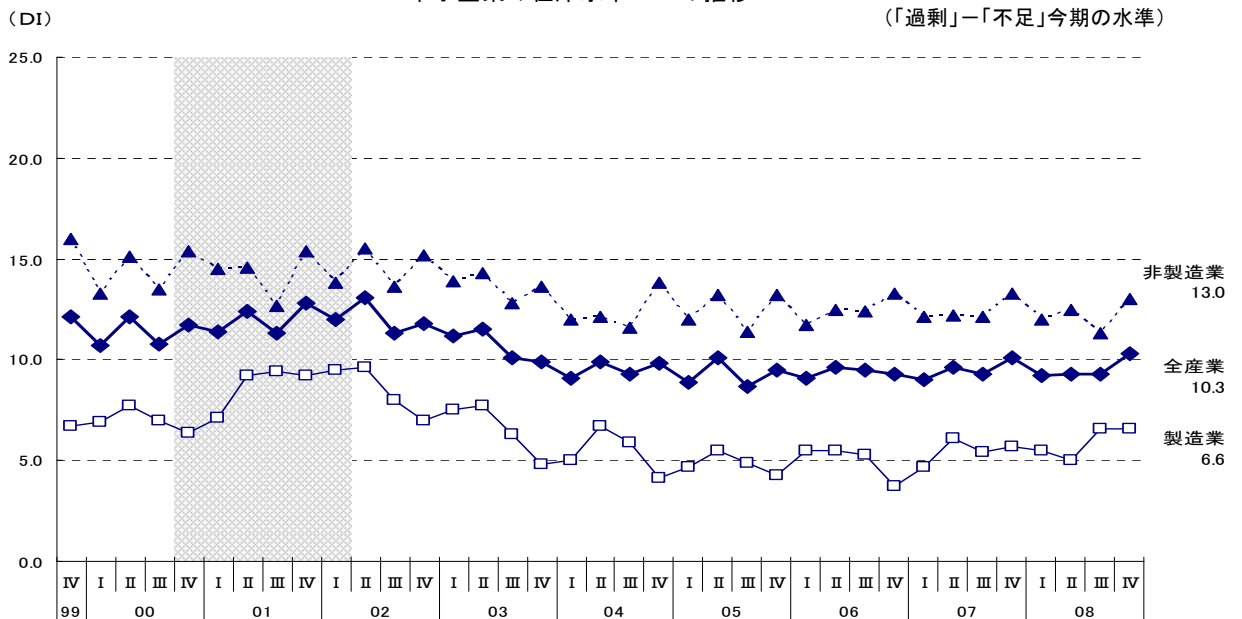
中小企業の売上額D Iの推移



3. 在庫水準D I (12ページ参照)

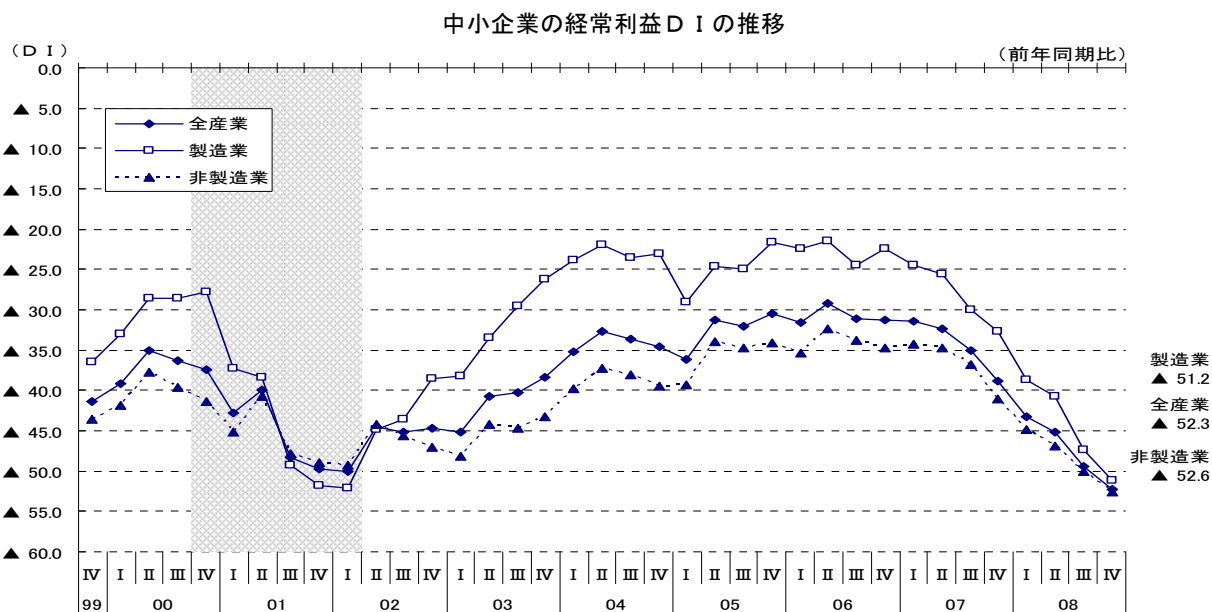
全産業の在庫水準D Iは、10.3 (前期差+1.0ポイント)と「過剰」超幅が拡大した。産業別にみると、製造業で6.6 (前期差0ポイント)、非製造業で13.0 (前期比+1.7ポイント)と「過剰」超幅が拡大した。

中小企業の在庫水準D Iの推移



4. 経常利益D I (12ページ参照)

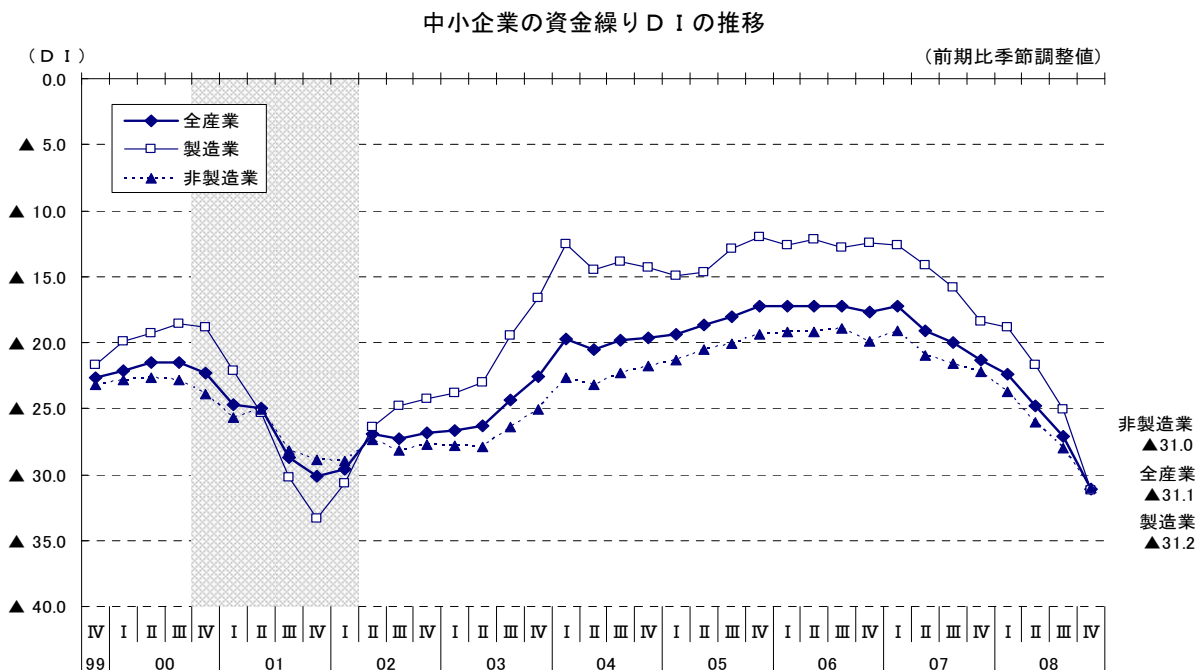
全産業の経常利益D I (「好転」－「悪化」、前年同期比)は、▲52.3 (前期差▲2.9ポイント)とマイナス幅が拡大した。産業別にみると、製造業で▲51.2 (前期差▲3.8ポイント)、非製造業で▲52.6 (前期差▲2.5ポイント)とマイナス幅が拡大した。



12ページ 表5参照

5. 資金繰りD I (13ページ参照)

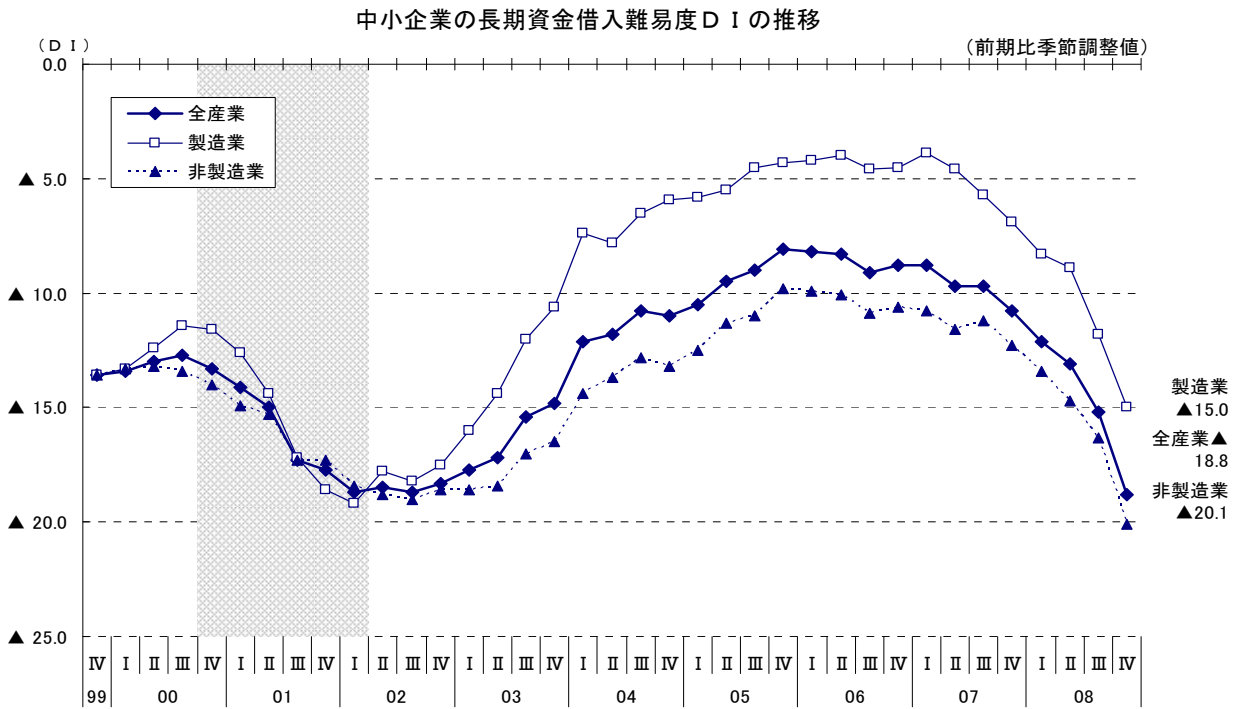
全産業の資金繰りD Iは、▲31.1 (前期差▲4.0ポイント)とマイナス幅が拡大した。産業別にみると、製造業で▲31.2 (前期差▲6.1ポイント)、非製造業で▲31.0 (前期差▲3.0ポイント)とマイナス幅が拡大した。



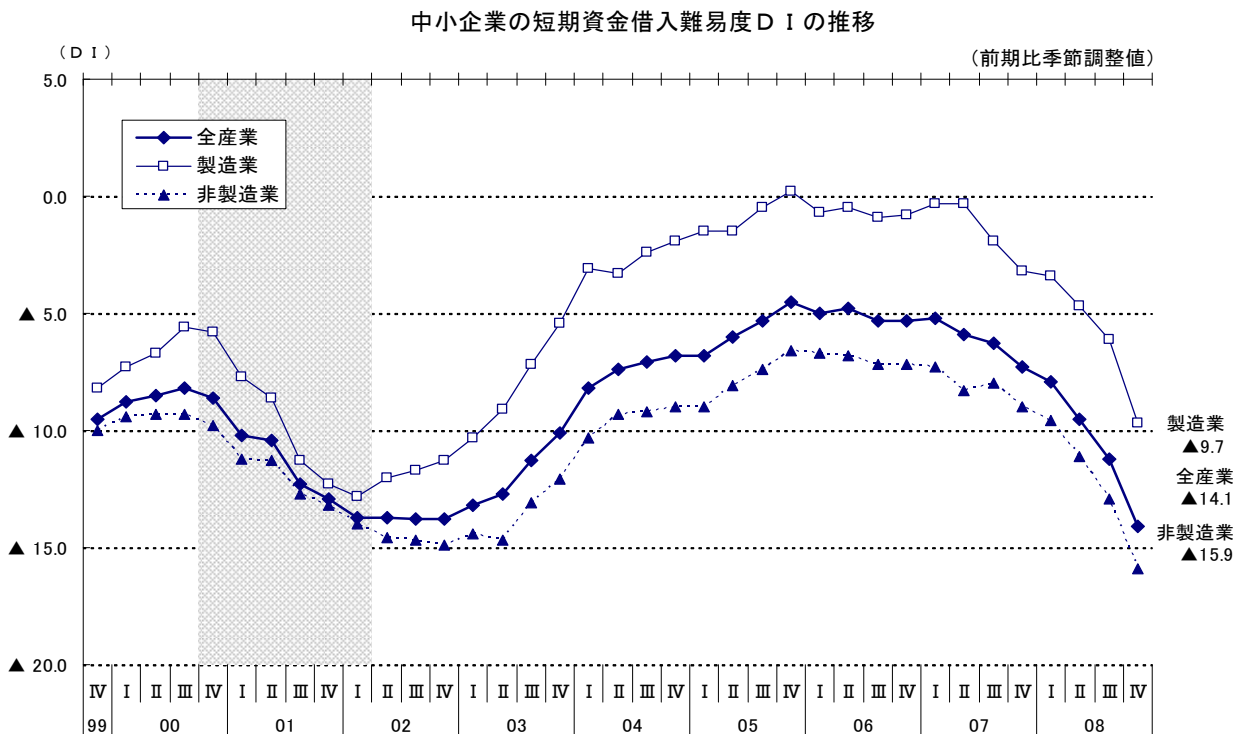
13ページ 表6参照

6. 借入難易度D I (13ページ参照)

全産業の長期資金借入難易度D Iは、▲18.8 (前期差▲3.6ポイント) とマイナス幅が拡大した。全産業の短期資金借入難易度D Iは、▲14.1 (前期差▲2.9ポイント) とマイナス幅が拡大した。



13ページ 表7上段参照



13ページ 表7下段参照

7. 設備投資動向（下表、13ページ参照）

設備投資を実施した企業の割合は、全産業で12.3%（前期比▲1.1%）と2期連続減少した。

産業別にみると、建設業で10.8%と横ばいであったものの、卸売業で13.0%（前期比▲3.4%）、製造業で16.0%（前期比▲2.2%）、小売業で8.2%（前期比▲0.6%）、サービス業で13.5%（前期比▲0.5%）と前期を下回った。

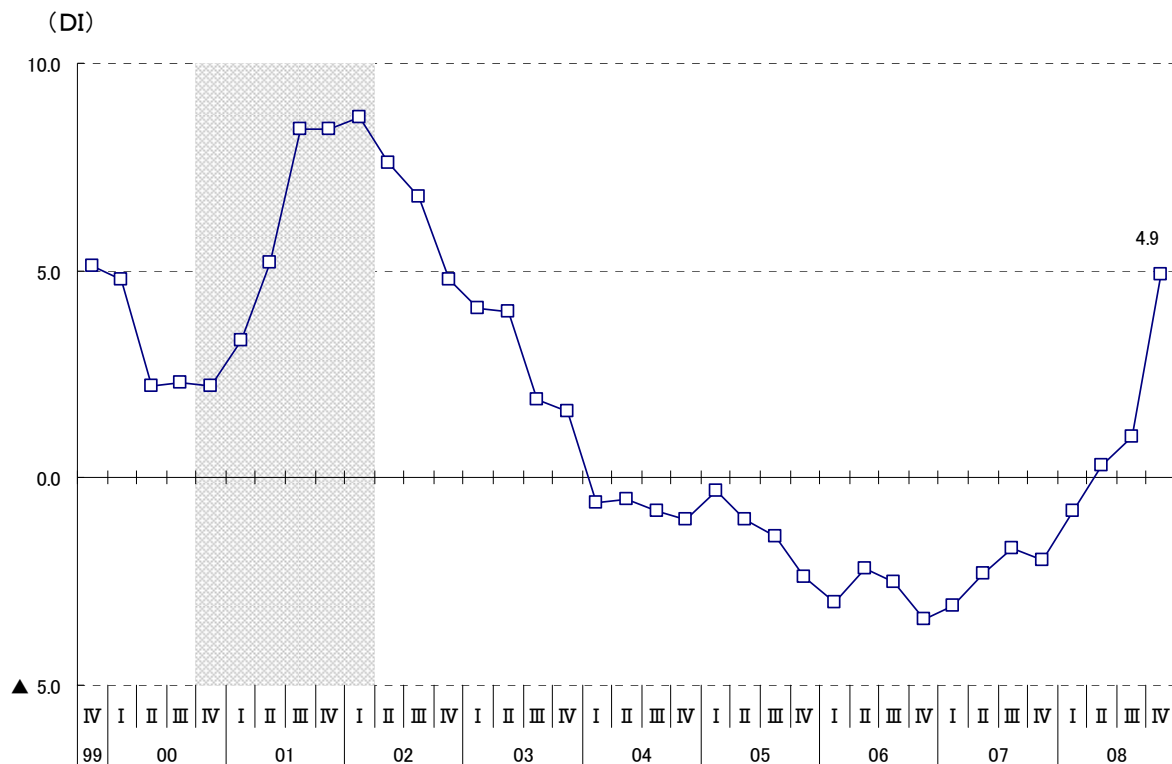
生産設備過不足DIは、製造業で4.9（前期差+3.9ポイント）と3期連続「過剰」超が続いている。

設備投資実施企業割合（実施企業／回答企業×100） 単位：%

	実 績					来期計画
	19年 10～12月期	20年 1～3月期	4～6月期	7～9月期	10～12月期	21年 1～3月期
全 産 業	13.7	12.3	14.0	13.4	12.3	10.2
製 造 業	19.7	18.5	18.2	18.2	16.0	12.8
建 設 業	12.7	11.2	12.8	10.8	10.8	7.6
卸 売 業	14.6	14.0	16.1	16.4	13.0	11.6
小 売 業	8.6	7.0	9.0	8.8	8.2	6.7
サービス業	13.2	11.9	15.0	14.0	13.5	12.1

中小企業の生産設備過不足DIの推移

（「過剰」-「不足」 今期の水準）



8. 経営上の問題点（下表参照）

経営上の問題点については、製造業で37.6%、建設業で26.2%、卸売業で45.6%、小売業で26.3%、サービス業で30.5%と、全産業において需要の停滞が第一位として挙げられている。

経営上の問題点

	今期直面している経営上の問題点				
	1位 (%)	2位 (%)	3位 (%)	4位 (%)	5位 (%)
製造業	需要の停滞 37.6 (26.4) [23.5]	原材料価格の上昇 26.2 (39.8) [41.8]	製品（加工）単価の低下・上昇難 10.5 (8.5) [8.7]	製品ニーズの変化への対応 5.2 (5.5) [5.7]	生産設備の不足・老朽化 3.5 (3.7) [3.9]
建設業	官公需要の停滞 26.2 (24.1) [26.6]	民間需要の停滞 22.4 (17.2) [16.2]	材料価格の上昇 16.6 (26.8) [27.2]	請負単価の低下・上昇難 14.5 (13.3) [12.5]	大企業の進出による競争の激化 4.4 (4.2) [4.7]
卸売業	需要の停滞 45.6 (37.5) [34.3]	仕入単価の上昇 13.4 (22.9) [24.6]	販売単価の低下・上昇難 8.0 (7.1) [8.0]	大企業の進出による競争の激化 6.8 (6.3) [5.5]	小売業の進出による競争の激化 3.8 (4.7) [4.7]
小売業	需要の停滞 26.3 (21.0) [19.8]	大・中型店の進出による競争の激化 21.6 (22.7) [23.9]	購買力の他地域への流出 14.4 (14.1) [14.7]	消費者ニーズの変化への対応 9.6 (9.9) [9.2]	仕入単価の上昇 7.7 (11.8) [12.3]
サービス業	需要の停滞 30.5 (22.2) [20.8]	利用者ニーズの変化への対応 14.6 (15.3) [16.0]	材料等仕入単価の上昇 13.5 (20.0) [20.1]	利用料金の低下・上昇難 7.1 (6.0) [6.2]	新規参入業者の増加 7.0 (6.9) [7.7]

注：（ ）内は前期構成比
〔 〕内は前々期構成比

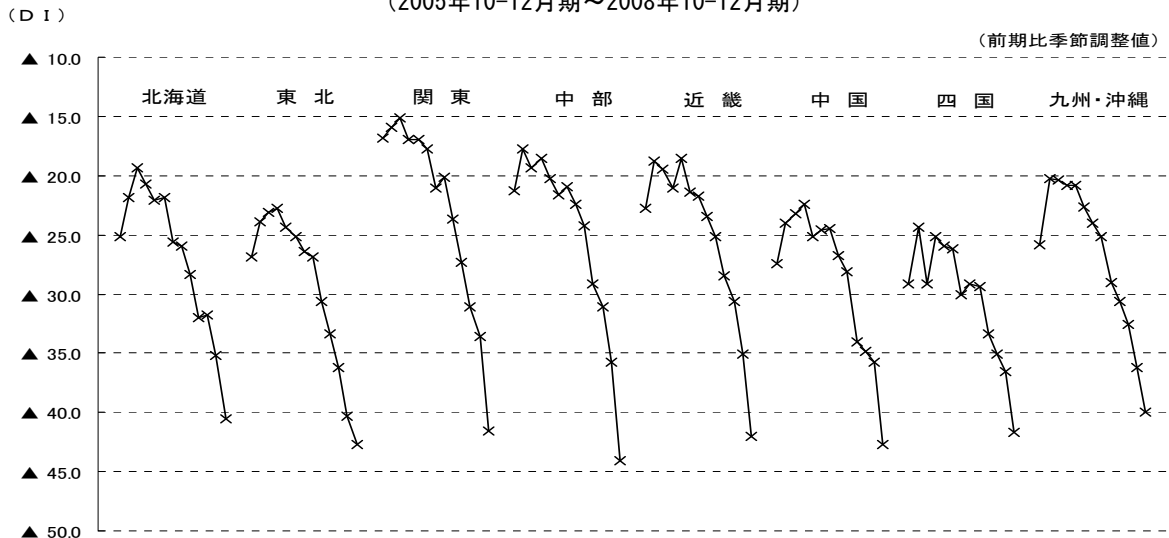
9. 地域別業況判断D I（14～17ページ参照）

地域別の業況判断D Iは、すべての地域でマイナス幅が拡大した。

都道府県別にみると、高知県、岩手県、栃木県の3県でマイナス幅が縮小したものの、富山県、静岡県、神奈川県など44都道府県でマイナス幅が拡大した。

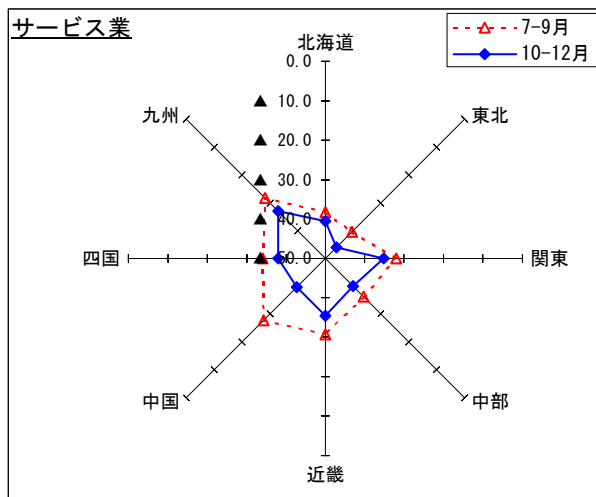
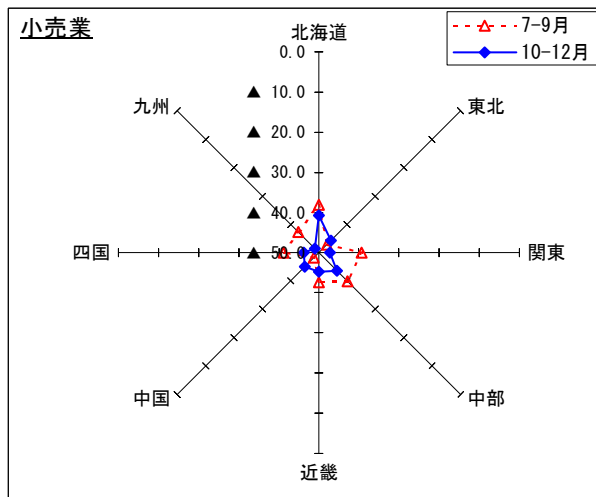
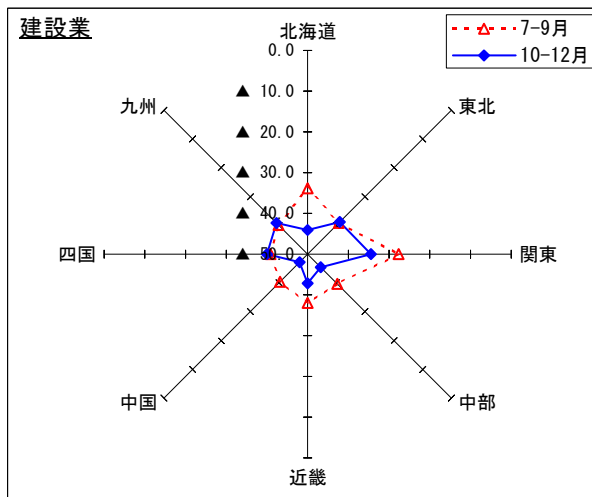
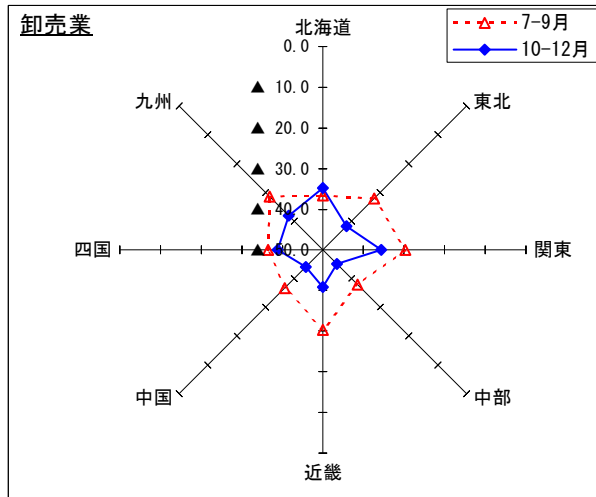
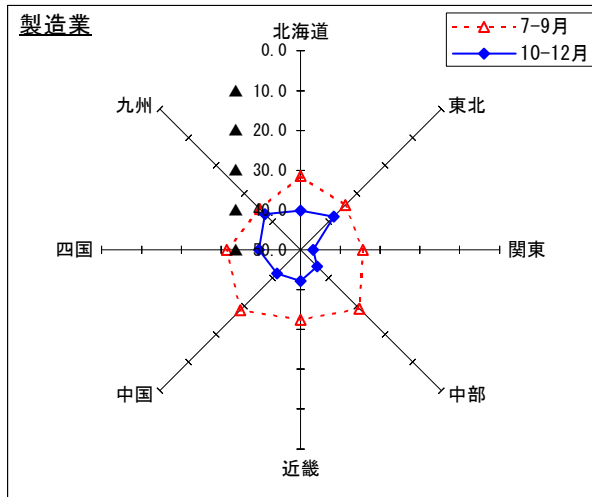
中小企業の地域別業況判断D Iの推移（全産業）

（2005年10-12月期～2008年10-12月期）



(注) 1. 地域区分は、各経済産業局管内の都道府県により区分している。
2. 関東には、新潟、長野、山梨、静岡の各県、中部には、石川、富山の各県、近畿には、福井県を含む。九州・沖縄は、九州各県と沖縄県の合計。

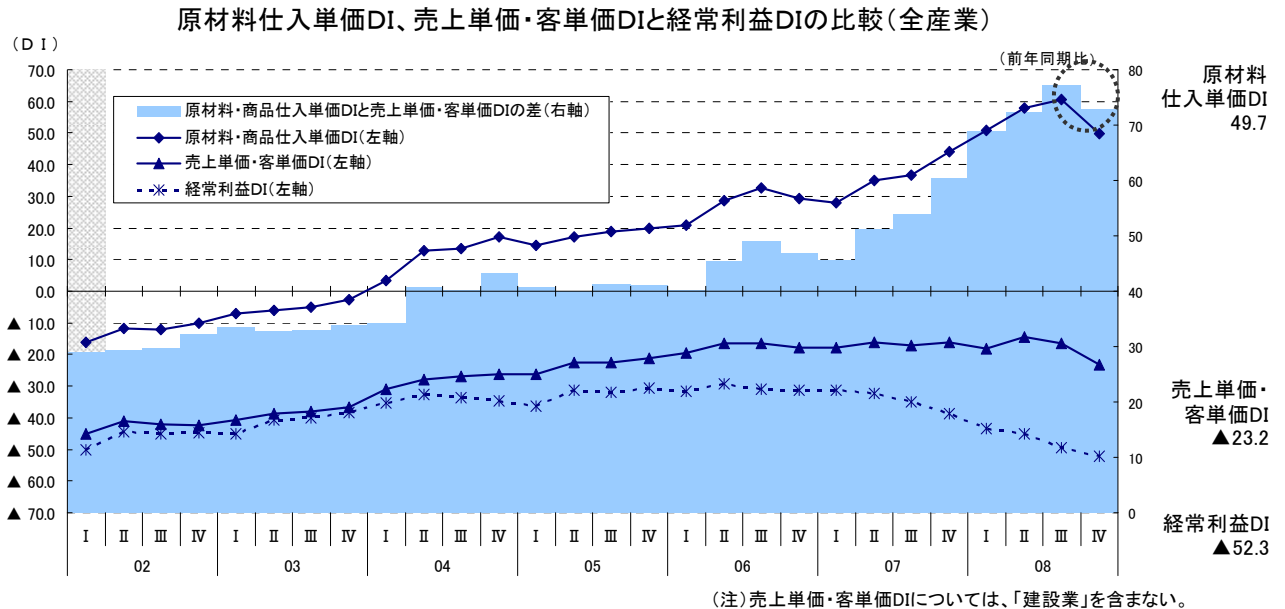
各産業における地域別の動向(業況判断DI・前期比季節調整値)



<トピックス>

原材料・商品仕入単価D I、売上単価・客単価D Iと経常利益D Iの比較について

原材料・商品仕入単価D I（「上昇」－「低下」、前年同期比）は7期ぶりに下降を示した。売上単価・客単価D I（「上昇」－「低下」、前年同期比）は2期連続してマイナス幅が拡大し、原材料・商品仕入単価D Iと売上単価・客単価D Iの差は、今期若干縮小したものの、依然として高い水準にある。また、経常利益D I（「好転」－「悪化」、前年同期比）は10期連続してマイナス幅が拡大した。



【調査対象企業のコメント】（原材料・商品仕入単価D I、売上単価・客単価D I 関連）

- ・原油価格高騰による資材や諸経費の上昇は、原油価格が下降してきた現在も収まることがなく、依然として経営を圧迫する要因となっている。〔製造業(食料品) 石川〕
- ・原油価格は落ち着いたが、上った原材料の価格は下らない。また、需要の停滞は深刻な状態になっている。〔製造業(繊維) 秋田〕
- ・10月に主要原料の値上げがあった一方、世界不況による古紙の暴落。顧客への説明が難しく製品転嫁がかなり困難な状況。〔製造業(パルプ・紙・紙加工品) 福岡〕
- ・10月になっても原材料価格の上昇が続き、利益の圧迫が目に見えて大きくなっている。客先からの新規引き合いが少なく需要の停滞感が広がっている。今期はぎりぎり受注確保できそうであるが、来期への期待感は少ない。〔製造業(電気・情報通信機械・電子部品) 滋賀〕
- ・原材料の高騰も高いレベルながらも落ち着いてきた感があるが、自動車業界のみならず産業界全体を襲う株安や円高による需要の大幅な減退で、下期の落ち込みは近年にない状態に陥る可能性が高く、危惧している。〔製造業(輸送用機械器具) 愛知〕
- ・当面は在庫商品を一掃し、保有している商品の単価を引き下げなくてはならない。しかし顧客はこの商品市況の急落により、資材の調達を必要最低限に絞っているため、しばらくは厳しい営業になりそうである。〔卸売業 大阪〕
- ・今までと異なり購買力が弱くなり、商品で買うのではなく、単価で買うようになった。販売方法の見直しをしている。〔小売業 高知〕
- ・原油価格の高騰からくる仕入価格の上昇は多少落ち着いた感が出てきたが、小麦製品や乳製品など、一度上がった仕入価格はなかなか下がることはない。また、景気の悪化からくる買い控えも多々感じられるようになった。〔サービス業(飲食店) 秋田〕

主要DI時系列表

1. 業況判断DI（「好転」-「悪化」、前期比季節調整値）

1-（1）全産業

産 業	2007年			2008年			前期差	2009年	
	4-6月	7-9月	10-12月	1-3月	4-6月	7-9月		10-12月	1-3月見通し
全産業	▲ 23.5	▲ 24.0	▲ 26.4	▲ 29.8	▲ 32.5	▲ 35.9	▲ 42.0	▲ 6.1	▲ 40.6
製造業	▲ 16.5	▲ 18.0	▲ 20.0	▲ 25.3	▲ 26.9	▲ 33.2	▲ 42.8	▲ 9.6	▲ 40.1
非製造業	▲ 26.1	▲ 26.5	▲ 28.6	▲ 31.6	▲ 34.5	▲ 36.8	▲ 41.5	▲ 4.7	▲ 40.8

1-（2）製造業

業 種	2007年			2008年			前期差	2009年	
	4-6月	7-9月	10-12月	1-3月	4-6月	7-9月		10-12月	1-3月見通し
食料品	▲ 13.8	▲ 14.8	▲ 20.9	▲ 23.8	▲ 23.8	▲ 31.1	▲ 29.0	2.1	▲ 23.5
繊維工業	▲ 23.4	▲ 22.0	▲ 20.7	▲ 28.3	▲ 30.4	▲ 36.5	▲ 48.3	▲ 11.8	▲ 42.7
木材・木製品	▲ 23.1	▲ 32.5	▲ 29.1	▲ 29.1	▲ 31.2	▲ 31.1	▲ 33.5	▲ 2.4	▲ 36.5
家具・装備品	▲ 19.6	▲ 20.9	▲ 31.9	▲ 34.2	▲ 30.1	▲ 43.3	▲ 45.7	▲ 2.4	▲ 44.1
パルプ・紙・紙加工品	▲ 11.4	▲ 16.2	▲ 19.4	▲ 11.6	▲ 12.6	▲ 17.3	▲ 37.1	▲ 19.8	▲ 22.7
印刷	▲ 28.3	▲ 29.1	▲ 35.3	▲ 36.7	▲ 40.6	▲ 42.1	▲ 51.3	▲ 9.2	▲ 44.9
化学	▲ 6.0	▲ 3.3	▲ 3.1	▲ 29.9	▲ 20.1	▲ 19.6	▲ 35.9	▲ 16.3	▲ 24.9
窯業・土石製品	▲ 25.5	▲ 28.0	▲ 27.1	▲ 27.9	▲ 37.6	▲ 36.3	▲ 36.5	▲ 0.2	▲ 35.2
鉄鋼・非鉄金属	▲ 11.9	▲ 17.0	▲ 29.7	▲ 23.0	▲ 25.2	▲ 35.5	▲ 54.8	▲ 19.3	▲ 53.4
金属製品	▲ 9.1	▲ 9.6	▲ 16.5	▲ 23.4	▲ 22.5	▲ 28.5	▲ 48.0	▲ 19.5	▲ 43.7
機械器具	▲ 9.6	▲ 11.9	▲ 8.3	▲ 21.0	▲ 20.1	▲ 29.7	▲ 48.0	▲ 18.3	▲ 53.0
電気・情報通信機械・電子部品	▲ 13.2	▲ 9.2	▲ 9.1	▲ 18.9	▲ 27.7	▲ 31.1	▲ 53.7	▲ 22.6	▲ 45.9
輸送用機械器具	▲ 9.3	▲ 2.6	▲ 3.8	▲ 10.3	▲ 17.6	▲ 24.6	▲ 51.0	▲ 26.4	▲ 47.0
その他の製造業	▲ 16.6	▲ 18.9	▲ 21.5	▲ 26.8	▲ 28.9	▲ 36.0	▲ 38.6	▲ 2.6	▲ 39.0

1-（3）非製造業

産 業 ・ 業 種	2007年			2008年			前期差	2009年	
	4-6月	7-9月	10-12月	1-3月	4-6月	7-9月		10-12月	1-3月見通し
建設業	▲ 22.5	▲ 26.2	▲ 29.3	▲ 32.7	▲ 33.8	▲ 36.4	▲ 40.1	▲ 3.7	▲ 45.5
卸売業	▲ 20.8	▲ 23.4	▲ 23.6	▲ 22.3	▲ 29.9	▲ 32.9	▲ 39.6	▲ 6.7	▲ 34.3
小売業	▲ 31.4	▲ 31.5	▲ 33.1	▲ 36.8	▲ 39.8	▲ 42.2	▲ 45.9	▲ 3.7	▲ 44.8
サービス業	▲ 23.0	▲ 20.9	▲ 24.4	▲ 28.9	▲ 31.4	▲ 32.7	▲ 37.7	▲ 5.0	▲ 36.8
飲食・宿泊業	▲ 22.3	▲ 21.7	▲ 28.1	▲ 32.3	▲ 35.2	▲ 37.5	▲ 41.2	▲ 3.7	▲ 41.0
対個人サービス業	▲ 27.8	▲ 26.2	▲ 25.2	▲ 33.0	▲ 32.3	▲ 35.0	▲ 37.1	▲ 2.1	▲ 37.4
対事業所サービス業	▲ 14.2	▲ 15.0	▲ 19.0	▲ 20.6	▲ 26.8	▲ 29.6	▲ 34.8	▲ 5.2	▲ 39.3
情報通信・広告業	▲ 2.9	▲ 3.7	▲ 10.2	▲ 5.3	▲ 10.1	▲ 12.4	▲ 28.2	▲ 15.8	▲ 18.7

2. - (1) 売上額DI (「増加」-「減少」、前期比季節調整値)

産 業	2007年			2008年			前期差	
	4-6月	7-9月	10-12月	1-3月	4-6月	7-9月		10-12月
全産業	▲ 18.8	▲ 19.8	▲ 21.7	▲ 21.4	▲ 24.6	▲ 27.5	▲ 36.5	▲ 9.0
製造業	▲ 13.7	▲ 13.4	▲ 14.9	▲ 16.5	▲ 18.5	▲ 25.1	▲ 37.0	▲ 11.9
非製造業	▲ 20.7	▲ 22.3	▲ 24.1	▲ 23.0	▲ 26.9	▲ 28.7	▲ 35.8	▲ 7.1
建設業	▲ 16.6	▲ 20.2	▲ 25.5	▲ 25.2	▲ 25.6	▲ 27.7	▲ 34.1	▲ 6.4
卸売業	▲ 14.7	▲ 16.4	▲ 17.5	▲ 16.1	▲ 18.0	▲ 24.2	▲ 32.7	▲ 8.5
小売業	▲ 25.6	▲ 26.4	▲ 26.0	▲ 25.4	▲ 32.2	▲ 32.4	▲ 37.3	▲ 4.9
サービス業	▲ 19.2	▲ 19.5	▲ 22.5	▲ 22.0	▲ 25.2	▲ 26.5	▲ 34.3	▲ 7.8

2. - (2) 売上単価・客単価DI (「上昇」-「低下」、前期比季節調整値)

産 業	2007年			2008年			前期差	
	4-6月	7-9月	10-12月	1-3月	4-6月	7-9月		10-12月
全産業	▲ 13.8	▲ 14.2	▲ 13.5	▲ 13.3	▲ 13.2	▲ 14.9	▲ 22.1	▲ 7.2
製造業	▲ 6.7	▲ 7.6	▲ 6.6	▲ 6.3	▲ 1.7	▲ 3.5	▲ 12.0	▲ 8.5
非製造業	▲ 17.1	▲ 17.2	▲ 16.7	▲ 16.3	▲ 18.2	▲ 19.7	▲ 26.4	▲ 6.7
卸売業	0.3	2.2	7.0	10.7	16.9	14.2	2.7	▲ 11.5
小売業	▲ 22.7	▲ 23.6	▲ 22.0	▲ 22.6	▲ 27.0	▲ 28.4	▲ 34.6	▲ 6.2
サービス業	▲ 15.7	▲ 15.4	▲ 16.6	▲ 17.4	▲ 18.5	▲ 19.7	▲ 24.5	▲ 4.8

3. 原材料・商品仕入単価DI (「上昇」-「低下」、前年同期比)

産 業	2007年			2008年			前期差	
	4-6月	7-9月	10-12月	1-3月	4-6月	7-9月		10-12月
全産業	35.0	36.7	44.1	50.7	57.8	60.5	49.7	▲ 10.8
製造業	60.8	62.2	66.0	69.8	76.0	78.2	64.1	▲ 14.1
非製造業	25.9	27.6	36.3	44.0	52.0	54.6	45.1	▲ 9.5
建設業	57.5	55.8	60.4	65.0	76.5	78.7	64.1	▲ 14.6
卸売業	37.6	40.6	48.2	53.3	61.6	63.4	51.5	▲ 11.9
小売業	9.8	11.3	20.7	29.8	35.2	37.7	27.9	▲ 9.8
サービス業	24.1	27.6	38.2	46.8	54.1	57.1	51.1	▲ 6.0

4. 在庫水準DI (「過剰」-「不足」、今期の水準)

産 業	2007年			2008年			前期差	
	4-6月	7-9月	10-12月	1-3月	4-6月	7-9月		10-12月
全産業	9.6	9.3	10.1	9.2	9.3	9.3	10.3	1.0
製造業	6.1	5.4	5.7	5.5	5.0	6.6	6.6	0.0
非製造業	12.2	12.1	13.3	12.0	12.5	11.3	13.0	1.7
卸売業	19.9	19.6	20.2	18.7	19.3	21.3	20.8	▲ 0.5
小売業	10.1	10.3	11.4	10.3	10.6	8.7	11.0	2.3

5. 経常利益DI (「好転」-「悪化」、前年同期比)

産 業	2007年			2008年			前期差	
	4-6月	7-9月	10-12月	1-3月	4-6月	7-9月		10-12月
全産業	▲ 32.3	▲ 35.0	▲ 38.8	▲ 43.3	▲ 45.2	▲ 49.4	▲ 52.3	▲ 2.9
製造業	▲ 25.6	▲ 30.0	▲ 32.7	▲ 38.7	▲ 40.7	▲ 47.4	▲ 51.2	▲ 3.8
非製造業	▲ 34.7	▲ 36.8	▲ 41.0	▲ 44.9	▲ 46.9	▲ 50.1	▲ 52.6	▲ 2.5
建設業	▲ 41.0	▲ 41.7	▲ 47.3	▲ 51.7	▲ 55.1	▲ 57.6	▲ 57.0	0.6
卸売業	▲ 25.6	▲ 29.4	▲ 31.1	▲ 34.6	▲ 36.9	▲ 40.3	▲ 46.5	▲ 6.2
小売業	▲ 37.8	▲ 39.9	▲ 43.6	▲ 47.1	▲ 49.4	▲ 51.3	▲ 53.2	▲ 1.9
サービス業	▲ 30.3	▲ 32.4	▲ 37.5	▲ 41.7	▲ 42.8	▲ 47.8	▲ 51.3	▲ 3.5

6. 資金繰りDI（「好転」-「悪化」、前期比季節調整値）

産 業	2007年			2008年			前期差	
	4-6月	7-9月	10-12月	1-3月	4-6月	7-9月		10-12月
全産業	▲ 19.1	▲ 20.0	▲ 21.3	▲ 22.4	▲ 24.8	▲ 27.1	▲ 31.1	▲ 4.0
製造業	▲ 14.1	▲ 15.8	▲ 18.4	▲ 18.8	▲ 21.7	▲ 25.1	▲ 31.2	▲ 6.1
非製造業	▲ 21.0	▲ 21.6	▲ 22.2	▲ 23.7	▲ 26.0	▲ 28.0	▲ 31.0	▲ 3.0
建設業	▲ 18.5	▲ 20.3	▲ 24.1	▲ 25.8	▲ 25.9	▲ 29.8	▲ 32.6	▲ 2.8
卸売業	▲ 12.9	▲ 13.5	▲ 14.6	▲ 15.3	▲ 19.0	▲ 19.4	▲ 25.8	▲ 6.4
小売業	▲ 25.7	▲ 25.4	▲ 24.7	▲ 27.6	▲ 31.2	▲ 31.5	▲ 33.0	▲ 1.5
サービス業	▲ 19.5	▲ 19.7	▲ 20.4	▲ 21.3	▲ 23.0	▲ 25.6	▲ 28.8	▲ 3.2

7. 借入難易度（「容易」-「困難」、前期比季節調整値）（上段：長期資金、下段：短期資金）

産 業	2007年			2008年			前期差	
	4-6月	7-9月	10-12月	1-3月	4-6月	7-9月		10-12月
全産業	▲ 9.7	▲ 9.7	▲ 10.8	▲ 12.1	▲ 13.1	▲ 15.2	▲ 18.8	▲ 3.6
	▲ 5.9	▲ 6.3	▲ 7.3	▲ 7.9	▲ 9.5	▲ 11.2	▲ 14.1	▲ 2.9
製造業	▲ 4.6	▲ 5.7	▲ 6.9	▲ 8.3	▲ 8.9	▲ 11.8	▲ 15.0	▲ 3.2
	▲ 0.3	▲ 1.9	▲ 3.2	▲ 3.4	▲ 4.7	▲ 6.1	▲ 9.7	▲ 3.6
非製造業	▲ 11.6	▲ 11.2	▲ 12.3	▲ 13.4	▲ 14.7	▲ 16.3	▲ 20.1	▲ 3.8
	▲ 8.3	▲ 8.0	▲ 9.0	▲ 9.6	▲ 11.1	▲ 12.9	▲ 15.9	▲ 3.0
建設業	▲ 8.3	▲ 9.3	▲ 10.7	▲ 12.6	▲ 13.7	▲ 16.3	▲ 19.5	▲ 3.2
	▲ 5.0	▲ 5.7	▲ 7.6	▲ 8.8	▲ 9.2	▲ 12.6	▲ 15.4	▲ 2.8
卸売業	▲ 2.6	▲ 2.7	▲ 4.6	▲ 3.4	▲ 5.6	▲ 7.2	▲ 10.5	▲ 3.3
	1.7	1.6	0.8	0.3	▲ 1.7	▲ 2.0	▲ 7.8	▲ 5.8
小売業	▲ 14.8	▲ 15.0	▲ 15.0	▲ 15.8	▲ 17.4	▲ 18.9	▲ 21.6	▲ 2.7
	▲ 12.6	▲ 11.1	▲ 12.3	▲ 12.4	▲ 15.2	▲ 16.1	▲ 18.0	▲ 1.9
サービス業	▲ 12.3	▲ 11.4	▲ 12.6	▲ 14.5	▲ 14.7	▲ 16.8	▲ 21.0	▲ 4.2
	▲ 8.5	▲ 9.0	▲ 9.0	▲ 10.4	▲ 11.0	▲ 13.3	▲ 16.0	▲ 2.7

8. 従業員数DI（「増加」-「減少」、前年同期比）

産 業	2007年			2008年			前期差	
	4-6月	7-9月	10-12月	1-3月	4-6月	7-9月		10-12月
全産業	▲ 5.2	▲ 5.7	▲ 5.9	▲ 7.4	▲ 6.8	▲ 9.2	▲ 9.2	0.0
製造業	▲ 2.0	▲ 3.6	▲ 2.9	▲ 4.8	▲ 4.8	▲ 8.8	▲ 9.9	▲ 1.1
非製造業	▲ 6.5	▲ 6.5	▲ 7.0	▲ 8.4	▲ 7.5	▲ 9.4	▲ 9.0	0.4
建設業	▲ 10.2	▲ 11.2	▲ 10.2	▲ 10.7	▲ 12.8	▲ 14.3	▲ 12.7	1.6
卸売業	▲ 3.0	▲ 4.2	▲ 4.1	▲ 5.9	▲ 6.5	▲ 9.4	▲ 9.8	▲ 0.4
小売業	▲ 5.9	▲ 6.5	▲ 6.3	▲ 8.1	▲ 7.4	▲ 8.6	▲ 7.8	0.8
サービス業	▲ 6.0	▲ 4.6	▲ 6.7	▲ 8.3	▲ 5.1	▲ 7.6	▲ 7.8	▲ 0.2

9. 従業員数過不足DI（「過剰」-「不足」、今期の水準）

産 業	2007年			2008年			前期差	
	4-6月	7-9月	10-12月	1-3月	4-6月	7-9月		10-12月
全産業	▲ 3.0	▲ 3.6	▲ 4.3	▲ 3.5	▲ 1.1	▲ 0.5	1.1	1.6
製造業	▲ 2.4	▲ 3.4	▲ 3.7	▲ 3.0	1.5	3.1	7.3	4.2
非製造業	▲ 3.2	▲ 3.8	▲ 4.5	▲ 3.7	▲ 1.9	▲ 1.8	▲ 1.1	0.7
建設業	0.7	▲ 2.1	▲ 3.8	▲ 2.5	3.8	1.8	2.3	0.5
卸売業	1.4	1.5	1.4	2.2	3.3	4.4	5.7	1.3
小売業	▲ 2.9	▲ 3.2	▲ 3.5	▲ 2.7	▲ 2.3	▲ 1.9	▲ 2.2	▲ 0.3
サービス業	▲ 7.7	▲ 7.1	▲ 8.0	▲ 7.3	▲ 5.9	▲ 5.2	▲ 3.6	1.6

10. 生産設備過不足DI（「過剰」-「不足」、今期の水準）

産 業	2007年			2008年			前期差	
	4-6月	7-9月	10-12月	1-3月	4-6月	7-9月		10-12月
製造業	▲ 2.3	▲ 1.7	▲ 2.0	▲ 0.8	0.3	1.0	4.9	3.9

11. 業況判断DI(経済産業局別) (前期比季節調整値)

局・産業		2006年			2007年				2008年				前期差
		4-6月	7-9月	10-12月	1-3月	4-6月	7-9月	10-12月	1-3月	4-6月	7-9月	10-12月	
北海道	製造業	▲ 5.2	▲ 25.7	▲ 14.9	▲ 20.2	▲ 23.2	▲ 21.3	▲ 21.5	▲ 30.1	▲ 24.6	▲ 31.4	▲ 40.1	▲ 8.7
	建設業	▲ 22.8	▲ 13.9	▲ 19.6	▲ 23.4	▲ 22.9	▲ 29.0	▲ 30.1	▲ 34.4	▲ 32.3	▲ 33.8	▲ 44.1	▲ 10.3
	卸売業	▲ 17.6	▲ 10.5	▲ 14.0	▲ 5.0	▲ 14.1	▲ 31.4	▲ 26.9	▲ 22.7	▲ 29.3	▲ 36.6	▲ 34.8	1.8
	小売業	▲ 27.2	▲ 27.6	▲ 30.7	▲ 22.0	▲ 32.4	▲ 29.3	▲ 28.1	▲ 33.5	▲ 34.8	▲ 38.1	▲ 40.7	▲ 2.6
	サービス業	▲ 19.7	▲ 21.7	▲ 26.5	▲ 28.2	▲ 26.4	▲ 24.6	▲ 33.7	▲ 32.7	▲ 34.1	▲ 38.3	▲ 40.5	▲ 2.2
	全産業	▲ 19.3	▲ 20.7	▲ 22.1	▲ 21.8	▲ 25.6	▲ 25.9	▲ 28.3	▲ 32.0	▲ 31.8	▲ 35.2	▲ 40.5	▲ 5.3
東北	製造業	▲ 11.5	▲ 13.5	▲ 16.3	▲ 14.0	▲ 20.2	▲ 17.0	▲ 21.0	▲ 26.4	▲ 26.2	▲ 34.1	▲ 38.1	▲ 4.0
	建設業	▲ 27.7	▲ 27.6	▲ 24.8	▲ 26.3	▲ 26.3	▲ 29.9	▲ 38.0	▲ 37.2	▲ 35.6	▲ 39.3	▲ 38.9	0.4
	卸売業	▲ 12.2	▲ 15.1	▲ 15.2	▲ 22.3	▲ 25.2	▲ 19.8	▲ 20.0	▲ 18.9	▲ 28.8	▲ 32.2	▲ 41.7	▲ 9.5
	小売業	▲ 32.1	▲ 28.3	▲ 32.0	▲ 32.6	▲ 32.6	▲ 35.3	▲ 37.2	▲ 36.3	▲ 44.8	▲ 47.3	▲ 45.7	1.6
	サービス業	▲ 26.5	▲ 26.3	▲ 27.1	▲ 28.5	▲ 27.0	▲ 27.0	▲ 31.0	▲ 38.0	▲ 40.2	▲ 40.4	▲ 46.0	▲ 5.6
	全産業	▲ 23.1	▲ 22.8	▲ 24.4	▲ 25.1	▲ 26.4	▲ 26.9	▲ 30.6	▲ 33.4	▲ 36.2	▲ 40.3	▲ 42.7	▲ 2.4
関東	製造業	▲ 9.4	▲ 13.0	▲ 11.9	▲ 12.3	▲ 16.2	▲ 15.5	▲ 18.9	▲ 24.2	▲ 28.6	▲ 34.4	▲ 46.9	▲ 12.5
	建設業	▲ 8.6	▲ 10.6	▲ 9.1	▲ 11.5	▲ 18.3	▲ 20.9	▲ 23.6	▲ 26.7	▲ 31.8	▲ 27.6	▲ 34.4	▲ 6.8
	卸売業	▲ 2.9	▲ 10.8	▲ 12.9	▲ 13.3	▲ 15.0	▲ 21.7	▲ 21.8	▲ 18.0	▲ 30.8	▲ 29.7	▲ 35.7	▲ 6.0
	小売業	▲ 25.9	▲ 25.0	▲ 25.3	▲ 26.5	▲ 29.4	▲ 27.3	▲ 30.8	▲ 34.5	▲ 35.7	▲ 39.3	▲ 47.3	▲ 8.0
	サービス業	▲ 16.0	▲ 16.8	▲ 19.6	▲ 18.1	▲ 19.6	▲ 15.0	▲ 21.7	▲ 26.2	▲ 29.5	▲ 32.0	▲ 35.2	▲ 3.2
	全産業	▲ 15.1	▲ 17.0	▲ 16.9	▲ 17.7	▲ 21.0	▲ 20.1	▲ 23.7	▲ 27.3	▲ 31.1	▲ 33.6	▲ 41.6	▲ 8.0
中部	製造業	▲ 11.0	▲ 9.9	▲ 9.6	▲ 11.2	▲ 12.7	▲ 19.6	▲ 12.6	▲ 26.3	▲ 23.0	▲ 29.2	▲ 44.2	▲ 15.0
	建設業	▲ 19.4	▲ 17.2	▲ 18.2	▲ 22.0	▲ 21.8	▲ 20.1	▲ 24.1	▲ 36.1	▲ 36.4	▲ 39.8	▲ 45.4	▲ 5.6
	卸売業	▲ 18.3	▲ 22.3	▲ 19.4	▲ 24.3	▲ 25.7	▲ 25.8	▲ 33.4	▲ 28.5	▲ 32.1	▲ 38.0	▲ 45.1	▲ 7.1
	小売業	▲ 30.5	▲ 28.2	▲ 30.6	▲ 30.6	▲ 27.2	▲ 30.2	▲ 29.6	▲ 33.5	▲ 36.1	▲ 40.0	▲ 43.6	▲ 3.6
	サービス業	▲ 16.1	▲ 17.6	▲ 20.3	▲ 23.6	▲ 21.5	▲ 18.0	▲ 25.7	▲ 25.3	▲ 31.9	▲ 36.4	▲ 40.1	▲ 3.7
	全産業	▲ 19.4	▲ 18.6	▲ 20.2	▲ 21.6	▲ 20.9	▲ 22.4	▲ 24.2	▲ 29.1	▲ 31.1	▲ 35.8	▲ 44.1	▲ 8.3
近畿	製造業	▲ 10.7	▲ 13.8	▲ 8.2	▲ 15.3	▲ 11.5	▲ 15.1	▲ 16.9	▲ 22.5	▲ 25.6	▲ 32.5	▲ 42.2	▲ 9.7
	建設業	▲ 22.1	▲ 23.1	▲ 27.3	▲ 26.3	▲ 27.9	▲ 30.1	▲ 33.0	▲ 37.0	▲ 39.8	▲ 38.0	▲ 42.8	▲ 4.8
	卸売業	▲ 10.9	▲ 13.2	▲ 10.6	▲ 10.3	▲ 13.9	▲ 14.5	▲ 14.0	▲ 16.4	▲ 23.8	▲ 30.3	▲ 40.8	▲ 10.5
	小売業	▲ 30.8	▲ 30.4	▲ 28.2	▲ 29.8	▲ 31.5	▲ 35.8	▲ 36.9	▲ 38.8	▲ 40.6	▲ 42.6	▲ 45.3	▲ 2.7
	サービス業	▲ 20.9	▲ 21.3	▲ 20.8	▲ 23.8	▲ 25.0	▲ 19.9	▲ 21.5	▲ 26.3	▲ 25.0	▲ 30.7	▲ 35.5	▲ 4.8
	全産業	▲ 19.5	▲ 21.0	▲ 18.6	▲ 21.4	▲ 21.7	▲ 23.4	▲ 25.1	▲ 28.5	▲ 30.6	▲ 35.1	▲ 42.0	▲ 6.9
中国	製造業	▲ 9.1	▲ 10.7	▲ 13.6	▲ 13.9	▲ 17.0	▲ 20.7	▲ 22.2	▲ 25.5	▲ 27.9	▲ 28.5	▲ 41.5	▲ 13.0
	建設業	▲ 23.5	▲ 27.7	▲ 29.4	▲ 24.8	▲ 25.9	▲ 31.6	▲ 34.7	▲ 36.4	▲ 36.5	▲ 40.4	▲ 47.2	▲ 6.8
	卸売業	▲ 29.6	▲ 22.0	▲ 26.7	▲ 19.8	▲ 29.2	▲ 33.7	▲ 22.1	▲ 26.7	▲ 28.8	▲ 36.7	▲ 44.1	▲ 7.4
	小売業	▲ 35.9	▲ 30.0	▲ 33.6	▲ 34.2	▲ 31.7	▲ 31.9	▲ 34.4	▲ 38.8	▲ 43.8	▲ 48.2	▲ 45.1	3.1
	サービス業	▲ 23.3	▲ 23.5	▲ 26.4	▲ 25.4	▲ 23.5	▲ 23.1	▲ 26.4	▲ 36.0	▲ 34.6	▲ 27.8	▲ 39.8	▲ 12.0
	全産業	▲ 23.2	▲ 22.4	▲ 25.2	▲ 24.6	▲ 24.5	▲ 26.8	▲ 28.1	▲ 34.1	▲ 34.9	▲ 35.8	▲ 42.7	▲ 6.9
四国	製造業	▲ 22.7	▲ 20.4	▲ 13.3	▲ 24.8	▲ 20.9	▲ 23.9	▲ 24.8	▲ 27.5	▲ 28.6	▲ 31.4	▲ 39.5	▲ 8.1
	建設業	▲ 26.4	▲ 19.3	▲ 24.2	▲ 26.6	▲ 32.5	▲ 30.8	▲ 32.9	▲ 37.8	▲ 33.8	▲ 40.9	▲ 40.0	0.9
	卸売業	▲ 27.2	▲ 22.5	▲ 24.7	▲ 22.6	▲ 30.0	▲ 28.4	▲ 22.5	▲ 26.8	▲ 36.9	▲ 36.5	▲ 38.9	▲ 2.4
	小売業	▲ 33.3	▲ 34.7	▲ 37.9	▲ 34.4	▲ 41.5	▲ 37.0	▲ 37.1	▲ 43.2	▲ 42.2	▲ 41.2	▲ 46.3	▲ 5.1
	サービス業	▲ 33.2	▲ 22.7	▲ 25.2	▲ 23.7	▲ 25.6	▲ 24.9	▲ 22.8	▲ 32.7	▲ 35.2	▲ 34.0	▲ 38.0	▲ 4.0
	全産業	▲ 29.1	▲ 25.2	▲ 26.0	▲ 26.2	▲ 30.1	▲ 29.2	▲ 29.4	▲ 33.4	▲ 35.1	▲ 36.5	▲ 41.7	▲ 5.2
九州・沖縄	製造業	▲ 11.9	▲ 16.8	▲ 12.2	▲ 17.8	▲ 20.2	▲ 18.2	▲ 28.1	▲ 28.5	▲ 30.2	▲ 35.6	▲ 37.4	▲ 1.8
	建設業	▲ 25.9	▲ 15.0	▲ 17.9	▲ 19.4	▲ 17.6	▲ 26.4	▲ 27.9	▲ 29.8	▲ 30.1	▲ 39.9	▲ 39.1	0.8
	卸売業	▲ 15.3	▲ 20.5	▲ 17.2	▲ 25.2	▲ 27.7	▲ 25.9	▲ 32.2	▲ 31.7	▲ 29.5	▲ 31.4	▲ 38.1	▲ 6.7
	小売業	▲ 27.3	▲ 27.5	▲ 27.5	▲ 29.9	▲ 31.7	▲ 30.6	▲ 32.1	▲ 39.3	▲ 42.7	▲ 42.7	▲ 48.5	▲ 5.8
	サービス業	▲ 20.0	▲ 20.1	▲ 21.5	▲ 21.7	▲ 22.1	▲ 24.4	▲ 22.9	▲ 26.1	▲ 27.6	▲ 28.5	▲ 33.0	▲ 4.5
	全産業	▲ 20.4	▲ 20.8	▲ 20.8	▲ 22.6	▲ 24.0	▲ 25.2	▲ 29.0	▲ 30.6	▲ 32.6	▲ 36.2	▲ 40.0	▲ 3.8

12. 業況判断DI(都道府県別) (前期比季節調整値)

(1) 全産業

都道府県	2006年			2007年				2008年				前期差
	4-6月	7-9月	10-12月	1-3月	4-6月	7-9月	10-12月	1-3月	4-6月	7-9月	10-12月	
全 国	▲ 20.0	▲ 20.4	▲ 20.6	▲ 21.4	▲ 23.5	▲ 24.0	▲ 26.4	▲ 29.8	▲ 32.5	▲ 35.9	▲ 42.0	▲ 6.1
北海道	▲ 19.3	▲ 20.7	▲ 22.1	▲ 21.8	▲ 25.6	▲ 25.9	▲ 28.3	▲ 32.0	▲ 31.8	▲ 35.2	▲ 40.5	▲ 5.3
道南・道央	▲ 15.7	▲ 17.6	▲ 21.4	▲ 19.3	▲ 26.1	▲ 26.5	▲ 27.4	▲ 33.9	▲ 32.6	▲ 35.4	▲ 42.5	▲ 7.1
道北・オホーツク	▲ 24.5	▲ 28.7	▲ 24.5	▲ 27.4	▲ 20.6	▲ 20.9	▲ 27.1	▲ 26.3	▲ 35.9	▲ 38.1	▲ 38.2	▲ 0.1
十勝・釧路・根室	▲ 25.9	▲ 24.6	▲ 23.7	▲ 23.3	▲ 28.2	▲ 28.8	▲ 33.7	▲ 27.9	▲ 26.0	▲ 32.1	▲ 35.7	▲ 3.6
東 北	▲ 23.1	▲ 22.8	▲ 24.4	▲ 25.1	▲ 26.4	▲ 26.9	▲ 30.6	▲ 33.4	▲ 36.2	▲ 40.3	▲ 42.7	▲ 2.4
青森県	▲ 35.3	▲ 33.3	▲ 31.6	▲ 34.8	▲ 35.4	▲ 36.5	▲ 35.7	▲ 35.3	▲ 42.0	▲ 43.4	▲ 50.0	▲ 6.6
岩手県	▲ 17.5	▲ 16.5	▲ 16.7	▲ 19.7	▲ 22.9	▲ 21.5	▲ 27.2	▲ 30.2	▲ 30.0	▲ 39.6	▲ 38.2	▲ 1.4
宮城県	▲ 21.6	▲ 18.2	▲ 21.1	▲ 22.6	▲ 24.6	▲ 31.8	▲ 33.1	▲ 37.5	▲ 43.4	▲ 41.5	▲ 45.9	▲ 4.4
秋田県	▲ 21.4	▲ 17.8	▲ 25.5	▲ 25.7	▲ 23.9	▲ 23.2	▲ 29.0	▲ 32.6	▲ 37.2	▲ 40.5	▲ 41.2	▲ 0.7
山形県	▲ 14.2	▲ 19.6	▲ 19.3	▲ 21.7	▲ 25.8	▲ 20.6	▲ 28.4	▲ 32.5	▲ 29.9	▲ 38.5	▲ 41.6	▲ 3.1
福島県	▲ 29.8	▲ 29.5	▲ 31.1	▲ 26.4	▲ 27.3	▲ 28.0	▲ 31.1	▲ 32.5	▲ 36.9	▲ 38.1	▲ 40.1	▲ 2.0
関 東	▲ 15.1	▲ 17.0	▲ 16.9	▲ 17.7	▲ 21.0	▲ 20.1	▲ 23.7	▲ 27.3	▲ 31.1	▲ 33.6	▲ 41.6	▲ 8.0
茨城県	▲ 16.2	▲ 17.7	▲ 14.9	▲ 18.7	▲ 19.4	▲ 18.2	▲ 31.2	▲ 27.2	▲ 37.0	▲ 36.5	▲ 42.2	▲ 5.7
栃木県	▲ 17.6	▲ 15.4	▲ 13.1	▲ 15.8	▲ 20.1	▲ 19.8	▲ 19.2	▲ 26.9	▲ 24.5	▲ 38.4	▲ 37.1	▲ 1.3
群馬県	▲ 22.4	▲ 24.6	▲ 21.0	▲ 24.6	▲ 23.6	▲ 21.1	▲ 25.7	▲ 25.3	▲ 26.3	▲ 27.7	▲ 34.6	▲ 6.9
埼玉県	▲ 13.4	▲ 15.2	▲ 15.7	▲ 18.3	▲ 16.5	▲ 17.4	▲ 20.2	▲ 26.2	▲ 20.8	▲ 32.7	▲ 42.1	▲ 9.4
千葉県	▲ 13.9	▲ 11.4	▲ 13.5	▲ 13.0	▲ 17.5	▲ 14.3	▲ 16.7	▲ 23.0	▲ 23.8	▲ 27.1	▲ 33.7	▲ 6.6
東京都	▲ 11.8	▲ 14.9	▲ 14.3	▲ 12.6	▲ 16.7	▲ 16.0	▲ 19.8	▲ 25.4	▲ 30.9	▲ 34.5	▲ 42.0	▲ 7.5
神奈川県	▲ 15.2	▲ 13.0	▲ 19.6	▲ 14.5	▲ 20.1	▲ 20.4	▲ 17.0	▲ 27.5	▲ 30.3	▲ 33.8	▲ 45.8	▲ 12.0
新潟県	▲ 17.2	▲ 19.7	▲ 22.5	▲ 22.5	▲ 28.6	▲ 30.5	▲ 28.9	▲ 33.3	▲ 37.9	▲ 34.5	▲ 41.2	▲ 6.7
山梨県	▲ 16.5	▲ 15.8	▲ 20.2	▲ 28.9	▲ 29.6	▲ 27.8	▲ 34.9	▲ 37.6	▲ 33.8	▲ 39.9	▲ 41.7	▲ 1.8
長野県	▲ 13.1	▲ 20.4	▲ 16.6	▲ 16.2	▲ 20.8	▲ 18.1	▲ 27.2	▲ 29.7	▲ 39.6	▲ 39.9	▲ 47.0	▲ 7.1
静岡県	▲ 9.7	▲ 18.6	▲ 12.4	▲ 14.0	▲ 15.3	▲ 16.2	▲ 22.1	▲ 20.1	▲ 28.5	▲ 28.6	▲ 42.9	▲ 14.3
中 部	▲ 19.4	▲ 18.6	▲ 20.2	▲ 21.6	▲ 20.9	▲ 22.4	▲ 24.2	▲ 29.1	▲ 31.1	▲ 35.8	▲ 44.1	▲ 8.3
富山県	▲ 18.0	▲ 14.9	▲ 17.6	▲ 20.0	▲ 21.6	▲ 25.2	▲ 28.4	▲ 29.8	▲ 31.8	▲ 29.4	▲ 45.4	▲ 16.0
石川県	▲ 21.9	▲ 20.3	▲ 18.0	▲ 33.7	▲ 17.3	▲ 19.4	▲ 22.9	▲ 25.7	▲ 30.7	▲ 40.9	▲ 44.2	▲ 3.3
岐阜県	▲ 24.0	▲ 25.0	▲ 19.8	▲ 24.5	▲ 22.6	▲ 19.9	▲ 28.4	▲ 31.7	▲ 35.1	▲ 37.4	▲ 42.8	▲ 5.4
愛知県	▲ 15.2	▲ 11.4	▲ 20.2	▲ 19.0	▲ 16.4	▲ 21.3	▲ 19.3	▲ 24.6	▲ 26.2	▲ 33.4	▲ 44.0	▲ 10.6
三重県	▲ 20.5	▲ 24.1	▲ 22.4	▲ 17.3	▲ 27.1	▲ 25.7	▲ 22.4	▲ 36.3	▲ 33.6	▲ 37.5	▲ 42.0	▲ 4.5
近 畿	▲ 19.5	▲ 21.0	▲ 18.6	▲ 21.4	▲ 21.7	▲ 23.4	▲ 25.1	▲ 28.5	▲ 30.6	▲ 35.1	▲ 42.0	▲ 6.9
福井県	▲ 20.6	▲ 19.8	▲ 20.6	▲ 21.4	▲ 16.6	▲ 16.3	▲ 24.2	▲ 31.2	▲ 27.7	▲ 34.7	▲ 41.9	▲ 7.2
滋賀県	▲ 24.1	▲ 20.7	▲ 21.6	▲ 26.8	▲ 26.5	▲ 27.8	▲ 25.5	▲ 32.4	▲ 30.0	▲ 35.4	▲ 47.0	▲ 11.6
京都府	▲ 17.7	▲ 26.7	▲ 24.0	▲ 31.1	▲ 31.8	▲ 27.1	▲ 34.2	▲ 37.6	▲ 40.4	▲ 44.9	▲ 48.0	▲ 3.1
大阪府	▲ 20.0	▲ 22.0	▲ 15.2	▲ 20.9	▲ 18.8	▲ 21.4	▲ 22.9	▲ 23.5	▲ 27.5	▲ 31.7	▲ 41.6	▲ 9.9
兵庫県	▲ 15.4	▲ 15.3	▲ 15.0	▲ 16.7	▲ 19.2	▲ 23.3	▲ 21.6	▲ 27.7	▲ 33.0	▲ 33.2	▲ 36.4	▲ 3.2
奈良県	▲ 20.2	▲ 19.6	▲ 20.5	▲ 22.5	▲ 25.7	▲ 27.2	▲ 24.3	▲ 29.1	▲ 30.5	▲ 36.3	▲ 39.8	▲ 3.5
和歌山県	▲ 23.0	▲ 22.2	▲ 17.7	▲ 17.1	▲ 20.5	▲ 23.1	▲ 24.2	▲ 30.8	▲ 31.2	▲ 36.5	▲ 40.5	▲ 4.0
中 国	▲ 23.2	▲ 22.4	▲ 25.2	▲ 24.6	▲ 24.5	▲ 26.8	▲ 28.1	▲ 34.1	▲ 34.9	▲ 35.8	▲ 42.7	▲ 6.9
鳥取県	▲ 32.3	▲ 26.7	▲ 29.1	▲ 34.2	▲ 23.2	▲ 31.7	▲ 31.1	▲ 40.6	▲ 38.3	▲ 35.6	▲ 42.5	▲ 6.9
島根県	▲ 25.5	▲ 25.6	▲ 28.2	▲ 20.9	▲ 18.6	▲ 27.6	▲ 24.1	▲ 34.6	▲ 34.4	▲ 36.5	▲ 42.2	▲ 5.7
岡山県	▲ 19.5	▲ 16.4	▲ 21.5	▲ 19.9	▲ 34.5	▲ 26.4	▲ 26.3	▲ 32.8	▲ 41.3	▲ 43.8	▲ 47.7	▲ 3.9
広島県	▲ 16.7	▲ 19.9	▲ 22.1	▲ 21.5	▲ 23.6	▲ 22.2	▲ 20.5	▲ 27.9	▲ 30.2	▲ 32.0	▲ 33.3	▲ 1.3
山口県	▲ 24.7	▲ 24.2	▲ 26.3	▲ 26.6	▲ 24.0	▲ 28.5	▲ 36.6	▲ 34.3	▲ 34.8	▲ 34.3	▲ 46.2	▲ 11.9
四 国	▲ 29.1	▲ 25.2	▲ 26.0	▲ 26.2	▲ 30.1	▲ 29.2	▲ 29.4	▲ 33.4	▲ 35.1	▲ 36.5	▲ 41.7	▲ 5.2
徳島県	▲ 29.9	▲ 23.5	▲ 22.0	▲ 25.4	▲ 26.3	▲ 29.4	▲ 25.3	▲ 31.8	▲ 33.5	▲ 34.7	▲ 45.4	▲ 10.7
香川県	▲ 25.5	▲ 21.3	▲ 22.2	▲ 23.2	▲ 20.9	▲ 24.5	▲ 26.5	▲ 29.2	▲ 33.3	▲ 33.6	▲ 40.3	▲ 6.7
愛媛県	▲ 30.6	▲ 29.1	▲ 30.1	▲ 26.4	▲ 36.0	▲ 27.9	▲ 28.8	▲ 35.5	▲ 38.1	▲ 39.8	▲ 44.1	▲ 4.3
高知県	▲ 30.2	▲ 25.8	▲ 28.0	▲ 35.2	▲ 35.8	▲ 35.5	▲ 38.5	▲ 41.8	▲ 33.7	▲ 36.1	▲ 32.7	▲ 3.4
九州・沖縄	▲ 20.4	▲ 20.8	▲ 20.8	▲ 22.6	▲ 24.0	▲ 25.2	▲ 29.0	▲ 30.6	▲ 32.6	▲ 36.2	▲ 40.0	▲ 3.8
福岡県	▲ 17.5	▲ 17.4	▲ 17.9	▲ 20.9	▲ 22.5	▲ 24.0	▲ 36.6	▲ 34.1	▲ 37.9	▲ 36.7	▲ 42.2	▲ 5.5
佐賀県	▲ 26.5	▲ 28.1	▲ 23.2	▲ 24.1	▲ 24.3	▲ 23.3	▲ 30.2	▲ 34.0	▲ 33.7	▲ 40.7	▲ 40.8	▲ 0.1
長崎県	▲ 28.6	▲ 28.8	▲ 27.1	▲ 31.5	▲ 35.0	▲ 31.9	▲ 29.1	▲ 33.1	▲ 36.4	▲ 40.9	▲ 44.3	▲ 3.4
熊本県	▲ 20.5	▲ 19.6	▲ 20.2	▲ 23.9	▲ 18.6	▲ 19.8	▲ 23.9	▲ 29.7	▲ 35.0	▲ 36.4	▲ 41.4	▲ 5.0
大分県	▲ 22.8	▲ 22.6	▲ 25.3	▲ 31.0	▲ 31.2	▲ 31.5	▲ 34.0	▲ 38.6	▲ 36.8	▲ 39.2	▲ 41.3	▲ 2.1
宮崎県	▲ 13.0	▲ 13.0	▲ 19.2	▲ 24.8	▲ 29.5	▲ 33.2	▲ 31.7	▲ 34.9	▲ 27.7	▲ 39.6	▲ 45.5	▲ 5.9
鹿児島県	▲ 20.4	▲ 24.0	▲ 23.2	▲ 16.1	▲ 22.7	▲ 25.9	▲ 28.0	▲ 29.7	▲ 32.8	▲ 33.7	▲ 39.5	▲ 5.8
沖縄県	▲ 14.2	▲ 10.1	▲ 7.6	▲ 7.1	▲ 7.9	▲ 10.5	▲ 8.9	▲ 5.9	▲ 12.5	▲ 20.4	▲ 22.7	▲ 2.3

12. 業況判断DI(都道府県別) (前期比季節調整値)

(2) 製造業

都道府県	2006年			2007年			2008年			前期差		
	4-6月	7-9月	10-12月	1-3月	4-6月	7-9月	10-12月	1-3月	4-6月		7-9月	10-12月
全 国	▲ 11.0	▲ 14.4	▲ 11.8	▲ 14.6	▲ 16.5	▲ 18.0	▲ 20.0	▲ 25.3	▲ 26.9	▲ 33.2	▲ 42.8	▲ 9.6
北海道	▲ 5.2	▲ 25.7	▲ 14.9	▲ 20.2	▲ 23.2	▲ 21.3	▲ 21.5	▲ 30.1	▲ 24.6	▲ 31.4	▲ 40.1	▲ 8.7
道南・道央	▲ 0.0	▲ 18.7	▲ 13.4	▲ 18.1	▲ 21.7	▲ 21.8	▲ 20.7	▲ 31.6	▲ 28.8	▲ 27.3	▲ 35.1	▲ 7.8
道北・オホーツク	▲ 16.5	▲ 34.0	▲ 21.5	▲ 29.1	▲ 24.9	▲ 12.2	▲ 16.5	▲ 23.6	▲ 24.8	▲ 34.8	▲ 41.1	▲ 6.3
十勝・釧路・根室	▲ 15.2	▲ 40.1	▲ 16.7	▲ 16.9	▲ 34.7	▲ 25.6	▲ 34.5	▲ 29.8	▲ 14.2	▲ 36.1	▲ 62.5	▲ 26.4
東 北	▲ 11.5	▲ 13.5	▲ 16.3	▲ 14.0	▲ 20.2	▲ 17.0	▲ 21.0	▲ 26.4	▲ 26.2	▲ 34.1	▲ 38.1	▲ 4.0
青森県	▲ 36.3	▲ 24.7	▲ 18.5	▲ 27.2	▲ 21.3	▲ 25.2	▲ 29.7	▲ 26.9	▲ 24.6	▲ 30.6	▲ 41.8	▲ 11.2
岩手県	▲ 5.2	▲ 3.9	▲ 8.4	▲ 8.7	▲ 17.8	▲ 14.3	▲ 31.0	▲ 19.5	▲ 19.5	▲ 37.1	▲ 35.3	1.8
宮城県	▲ 4.6	▲ 7.5	▲ 16.3	▲ 21.4	▲ 27.2	▲ 30.4	▲ 30.9	▲ 28.6	▲ 37.9	▲ 36.4	▲ 30.3	6.1
秋田県	▲ 2.3	1.0	▲ 20.2	1.4	▲ 13.4	▲ 14.2	▲ 13.1	▲ 17.7	▲ 21.2	▲ 28.8	▲ 28.3	0.5
山形県	▲ 2.0	▲ 16.2	▲ 7.5	▲ 10.4	▲ 19.9	▲ 4.4	▲ 13.1	▲ 30.5	▲ 27.5	▲ 34.8	▲ 49.2	▲ 14.4
福島県	▲ 22.1	▲ 28.2	▲ 29.7	▲ 18.7	▲ 24.1	▲ 17.8	▲ 18.4	▲ 31.2	▲ 24.0	▲ 31.5	▲ 48.6	▲ 17.1
関 東	▲ 9.4	▲ 13.0	▲ 11.9	▲ 12.3	▲ 16.2	▲ 15.5	▲ 18.9	▲ 24.2	▲ 28.6	▲ 34.4	▲ 46.9	▲ 12.5
茨城県	▲ 6.4	▲ 8.2	▲ 5.2	▲ 6.0	▲ 16.1	▲ 13.3	▲ 27.8	▲ 33.6	▲ 45.5	▲ 43.8	▲ 46.1	▲ 2.3
栃木県	▲ 5.6	▲ 0.6	▲ 2.9	▲ 8.0	▲ 9.2	▲ 7.3	▲ 8.1	▲ 14.1	▲ 14.4	▲ 30.6	▲ 43.1	▲ 12.5
群馬県	▲ 23.4	▲ 19.3	▲ 15.5	▲ 17.2	▲ 11.0	▲ 12.9	▲ 17.1	▲ 20.8	▲ 18.8	▲ 26.0	▲ 34.9	▲ 8.9
埼玉県	▲ 8.6	▲ 9.5	▲ 17.0	▲ 20.8	▲ 15.6	▲ 20.7	▲ 17.2	▲ 18.7	▲ 20.7	▲ 35.8	▲ 43.4	▲ 7.6
千葉県	▲ 12.5	▲ 6.7	▲ 5.1	▲ 4.4	▲ 10.8	▲ 17.3	▲ 15.6	▲ 26.1	▲ 21.2	▲ 27.1	▲ 31.7	▲ 4.6
東京都	▲ 10.5	▲ 18.4	▲ 10.8	▲ 14.5	▲ 21.4	▲ 10.6	▲ 19.5	▲ 24.5	▲ 32.7	▲ 37.5	▲ 48.0	▲ 10.5
神奈川県	▲ 2.9	▲ 8.2	▲ 11.6	▲ 10.0	▲ 11.0	▲ 11.0	▲ 5.3	▲ 24.4	▲ 30.3	▲ 30.9	▲ 55.0	▲ 24.1
新潟県	▲ 14.2	▲ 20.7	▲ 23.5	▲ 18.5	▲ 24.6	▲ 24.2	▲ 23.1	▲ 32.1	▲ 35.3	▲ 36.6	▲ 46.2	▲ 9.6
山梨県	▲ 4.7	▲ 7.1	▲ 2.2	▲ 16.4	▲ 21.7	▲ 20.9	▲ 28.4	▲ 21.5	▲ 25.6	▲ 37.5	▲ 48.9	▲ 11.4
長野県	▲ 14.2	▲ 15.3	▲ 13.6	▲ 7.7	▲ 3.7	▲ 15.3	▲ 17.2	▲ 20.3	▲ 39.1	▲ 41.0	▲ 61.8	▲ 20.8
静岡県	4.4	▲ 14.6	▲ 4.7	▲ 5.0	▲ 19.9	▲ 15.3	▲ 24.0	▲ 23.5	▲ 20.9	▲ 31.7	▲ 44.1	▲ 12.4
中 部	▲ 11.0	▲ 9.9	▲ 9.6	▲ 11.2	▲ 12.7	▲ 19.6	▲ 12.6	▲ 26.3	▲ 23.0	▲ 29.2	▲ 44.2	▲ 15.0
富山県	▲ 10.2	▲ 2.1	▲ 11.6	▲ 9.8	▲ 18.1	▲ 24.8	▲ 16.4	▲ 27.5	▲ 23.7	▲ 19.8	▲ 45.8	▲ 26.0
石川県	▲ 7.9	▲ 11.3	▲ 6.2	▲ 11.6	5.5	▲ 12.8	1.8	▲ 14.4	▲ 21.5	▲ 31.2	▲ 49.8	▲ 18.6
岐阜県	▲ 19.0	▲ 16.4	▲ 10.3	▲ 15.2	▲ 16.3	▲ 13.8	▲ 21.8	▲ 24.7	▲ 22.6	▲ 32.7	▲ 40.6	▲ 7.9
愛知県	▲ 10.3	▲ 9.0	▲ 10.6	▲ 8.9	▲ 9.7	▲ 21.6	▲ 9.0	▲ 26.3	▲ 23.0	▲ 36.9	▲ 49.5	▲ 12.6
三重県	▲ 7.1	▲ 10.7	▲ 12.6	▲ 8.5	▲ 17.9	▲ 17.7	▲ 17.4	▲ 27.4	▲ 23.2	▲ 22.4	▲ 35.8	▲ 13.4
近 畿	▲ 10.7	▲ 13.8	▲ 8.2	▲ 15.3	▲ 11.5	▲ 15.1	▲ 16.9	▲ 22.5	▲ 25.6	▲ 32.5	▲ 42.2	▲ 9.7
福井県	▲ 18.6	▲ 11.0	▲ 14.5	▲ 19.1	▲ 0.2	▲ 9.0	▲ 21.7	▲ 22.1	▲ 26.5	▲ 39.2	▲ 56.9	▲ 17.7
滋賀県	▲ 14.7	▲ 17.1	▲ 18.6	▲ 19.5	▲ 20.2	▲ 12.9	▲ 6.9	▲ 19.9	▲ 19.9	▲ 32.0	▲ 44.1	▲ 12.1
京都府	▲ 11.0	▲ 24.1	▲ 22.8	▲ 29.7	▲ 17.5	▲ 22.8	▲ 24.8	▲ 29.7	▲ 38.4	▲ 46.3	▲ 42.8	3.5
大阪府	▲ 9.3	▲ 12.9	▲ 5.8	▲ 12.6	▲ 12.8	▲ 16.2	▲ 16.7	▲ 15.4	▲ 20.0	▲ 26.8	▲ 48.0	▲ 21.2
兵庫県	▲ 6.8	▲ 8.9	▲ 2.2	▲ 9.7	▲ 6.1	▲ 10.9	▲ 15.7	▲ 23.2	▲ 26.2	▲ 26.5	▲ 31.1	▲ 4.6
奈良県	▲ 9.3	▲ 12.1	▲ 6.1	▲ 15.3	▲ 18.0	▲ 20.7	▲ 16.5	▲ 25.8	▲ 24.3	▲ 35.1	▲ 38.0	▲ 2.9
和歌山県	▲ 13.5	▲ 16.7	▲ 1.8	▲ 8.5	▲ 4.9	▲ 9.1	▲ 20.2	▲ 32.2	▲ 32.1	▲ 37.9	▲ 46.4	▲ 8.5
中 国	▲ 9.1	▲ 10.7	▲ 13.6	▲ 13.9	▲ 17.0	▲ 20.7	▲ 22.2	▲ 25.5	▲ 27.9	▲ 28.5	▲ 41.5	▲ 13.0
鳥取県	▲ 20.2	▲ 18.4	▲ 12.6	▲ 20.3	▲ 15.0	▲ 27.5	▲ 30.1	▲ 27.5	▲ 25.7	▲ 29.9	▲ 37.3	▲ 7.4
島根県	▲ 7.0	▲ 8.7	▲ 24.1	▲ 8.1	▲ 17.9	▲ 29.5	▲ 15.5	▲ 32.9	▲ 34.2	▲ 36.8	▲ 47.8	▲ 11.0
岡山県	▲ 6.3	▲ 7.9	▲ 12.5	▲ 17.4	▲ 24.7	▲ 12.2	▲ 19.8	▲ 21.4	▲ 30.7	▲ 36.7	▲ 48.5	▲ 11.8
広島県	▲ 2.7	▲ 4.6	▲ 6.9	▲ 6.5	▲ 12.4	▲ 14.4	▲ 10.7	▲ 23.4	▲ 12.5	▲ 16.3	▲ 24.5	▲ 8.2
山口県	▲ 11.7	▲ 15.7	▲ 11.1	▲ 22.5	▲ 14.4	▲ 25.0	▲ 31.7	▲ 31.0	▲ 36.3	▲ 27.0	▲ 44.5	▲ 17.5
四 国	▲ 22.7	▲ 20.4	▲ 13.3	▲ 24.8	▲ 20.9	▲ 23.9	▲ 24.8	▲ 27.5	▲ 28.6	▲ 31.4	▲ 39.5	▲ 8.1
徳島県	▲ 25.8	▲ 17.7	▲ 11.4	▲ 25.4	▲ 14.8	▲ 25.1	▲ 24.2	▲ 31.0	▲ 24.6	▲ 30.6	▲ 50.7	▲ 20.1
香川県	▲ 12.2	▲ 12.6	▲ 5.2	▲ 12.3	▲ 11.0	▲ 17.7	▲ 16.7	▲ 12.6	▲ 20.4	▲ 20.0	▲ 30.2	▲ 10.2
愛媛県	▲ 25.1	▲ 29.6	▲ 26.4	▲ 25.7	▲ 29.8	▲ 25.5	▲ 29.0	▲ 26.4	▲ 33.2	▲ 30.9	▲ 41.9	▲ 11.0
高知県	▲ 30.6	▲ 19.9	▲ 17.9	▲ 37.0	▲ 28.4	▲ 27.4	▲ 43.1	▲ 40.3	▲ 38.8	▲ 51.6	▲ 44.6	7.0
九州・沖縄	▲ 11.9	▲ 16.8	▲ 12.2	▲ 17.8	▲ 20.2	▲ 18.2	▲ 28.1	▲ 28.5	▲ 30.2	▲ 35.6	▲ 37.4	▲ 1.8
福岡県	▲ 5.7	▲ 12.3	▲ 9.3	▲ 12.2	▲ 20.4	▲ 10.8	▲ 50.0	▲ 27.1	▲ 37.9	▲ 35.3	▲ 44.0	▲ 8.7
佐賀県	▲ 19.1	▲ 17.0	▲ 12.7	▲ 15.5	▲ 17.3	▲ 16.5	▲ 23.5	▲ 28.9	▲ 28.0	▲ 37.3	▲ 42.8	▲ 5.5
長崎県	▲ 16.9	▲ 26.9	▲ 23.3	▲ 31.3	▲ 32.8	▲ 17.9	▲ 30.1	▲ 38.0	▲ 40.8	▲ 43.5	▲ 38.4	5.1
熊本県	▲ 14.0	▲ 16.3	▲ 6.5	▲ 23.8	▲ 14.3	▲ 15.4	▲ 28.4	▲ 45.0	▲ 41.2	▲ 44.6	▲ 41.9	2.7
大分県	▲ 23.3	▲ 22.0	▲ 19.6	▲ 32.8	▲ 23.9	▲ 25.9	▲ 38.1	▲ 43.9	▲ 34.4	▲ 39.7	▲ 44.1	▲ 4.4
宮崎県	2.0	▲ 14.0	▲ 9.7	▲ 10.3	▲ 16.0	▲ 16.4	▲ 27.0	▲ 33.1	▲ 29.5	▲ 42.4	▲ 37.5	4.9
鹿児島県	▲ 18.7	▲ 21.4	▲ 18.4	▲ 16.5	▲ 18.7	▲ 27.5	▲ 18.4	▲ 11.0	▲ 25.8	▲ 21.3	▲ 38.8	▲ 17.5
沖縄県	1.7	0.5	▲ 6.3	1.9	▲ 15.6	▲ 14.0	▲ 0.8	3.2	2.6	▲ 23.2	▲ 9.0	14.2

12. 業況判断DI(都道府県別) (前期比季節調整値)

(3) 非製造業

都道府県	2006年			2007年				2008年				前期差
	4-6月	7-9月	10-12月	1-3月	4-6月	7-9月	10-12月	1-3月	4-6月	7-9月	10-12月	
全 国	▲ 23.5	▲ 22.9	▲ 23.9	▲ 24.1	▲ 26.1	▲ 26.5	▲ 28.6	▲ 31.6	▲ 34.5	▲ 36.8	▲ 41.5	▲ 4.7
北海道	▲ 22.2	▲ 20.2	▲ 24.2	▲ 22.1	▲ 25.3	▲ 28.0	▲ 30.1	▲ 32.3	▲ 33.0	▲ 36.9	▲ 40.5	▲ 3.6
道南・道央	▲ 19.4	▲ 18.0	▲ 24.6	▲ 18.8	▲ 26.6	▲ 28.4	▲ 30.1	▲ 33.7	▲ 33.0	▲ 38.0	▲ 45.1	▲ 7.1
道北・ホーソク	▲ 27.4	▲ 26.6	▲ 24.9	▲ 26.9	▲ 20.1	▲ 23.6	▲ 29.8	▲ 27.3	▲ 39.6	▲ 39.2	▲ 36.8	2.4
十勝・釧路・根室	▲ 28.4	▲ 21.5	▲ 24.3	▲ 25.2	▲ 27.4	▲ 29.9	▲ 32.8	▲ 27.7	▲ 28.1	▲ 31.8	▲ 30.2	1.6
東 北	▲ 27.7	▲ 26.4	▲ 27.5	▲ 29.2	▲ 28.8	▲ 30.5	▲ 33.9	▲ 35.7	▲ 40.1	▲ 42.3	▲ 43.9	▲ 1.6
青森県	▲ 35.1	▲ 37.1	▲ 35.8	▲ 37.3	▲ 40.5	▲ 40.8	▲ 36.6	▲ 38.2	▲ 47.1	▲ 46.7	▲ 51.4	▲ 4.7
岩手県	▲ 23.4	▲ 21.7	▲ 20.9	▲ 22.9	▲ 25.0	▲ 23.6	▲ 26.3	▲ 32.9	▲ 33.6	▲ 39.9	▲ 40.0	▲ 0.1
宮城県	▲ 27.4	▲ 22.2	▲ 22.5	▲ 22.7	▲ 23.9	▲ 32.7	▲ 33.5	▲ 40.3	▲ 45.1	▲ 43.5	▲ 50.2	▲ 6.7
秋田県	▲ 28.1	▲ 24.5	▲ 28.1	▲ 37.6	▲ 27.0	▲ 25.9	▲ 35.6	▲ 39.3	▲ 41.9	▲ 43.4	▲ 46.6	▲ 3.2
山形県	▲ 19.5	▲ 22.1	▲ 23.7	▲ 26.9	▲ 28.5	▲ 28.5	▲ 34.2	▲ 33.1	▲ 30.9	▲ 40.8	▲ 37.8	3.0
福島県	▲ 32.2	▲ 30.2	▲ 32.0	▲ 29.0	▲ 28.1	▲ 31.5	▲ 35.5	▲ 32.7	▲ 40.9	▲ 40.4	▲ 37.7	2.7
関 東	▲ 17.7	▲ 18.7	▲ 18.9	▲ 19.8	▲ 23.0	▲ 21.7	▲ 25.5	▲ 28.4	▲ 32.3	▲ 33.4	▲ 39.8	▲ 6.4
茨城県	▲ 21.5	▲ 21.8	▲ 19.3	▲ 24.8	▲ 21.3	▲ 20.1	▲ 32.7	▲ 24.0	▲ 33.0	▲ 32.9	▲ 41.1	▲ 8.2
栃木県	▲ 23.0	▲ 22.0	▲ 18.0	▲ 19.1	▲ 25.2	▲ 25.2	▲ 24.2	▲ 32.6	▲ 29.6	▲ 41.5	▲ 33.9	7.6
群馬県	▲ 22.4	▲ 25.8	▲ 24.3	▲ 27.7	▲ 29.8	▲ 23.9	▲ 30.6	▲ 27.3	▲ 29.8	▲ 28.5	▲ 35.2	▲ 6.7
埼玉県	▲ 17.6	▲ 17.1	▲ 14.9	▲ 17.1	▲ 18.6	▲ 14.7	▲ 21.2	▲ 29.1	▲ 22.6	▲ 29.8	▲ 40.8	▲ 11.0
千葉県	▲ 14.9	▲ 12.5	▲ 15.9	▲ 15.0	▲ 19.9	▲ 13.3	▲ 17.0	▲ 21.9	▲ 25.2	▲ 26.8	▲ 34.2	▲ 7.4
東京都	▲ 13.0	▲ 13.7	▲ 15.2	▲ 11.6	▲ 16.0	▲ 17.6	▲ 19.7	▲ 25.2	▲ 30.8	▲ 33.6	▲ 39.5	▲ 5.9
神奈川県	▲ 19.8	▲ 14.3	▲ 22.6	▲ 15.9	▲ 23.2	▲ 23.3	▲ 21.4	▲ 28.4	▲ 30.3	▲ 33.7	▲ 44.5	▲ 10.8
新潟県	▲ 18.6	▲ 19.6	▲ 22.0	▲ 24.3	▲ 30.5	▲ 33.8	▲ 31.3	▲ 33.5	▲ 39.0	▲ 33.9	▲ 38.9	▲ 5.0
山梨県	▲ 21.4	▲ 20.5	▲ 27.4	▲ 33.6	▲ 32.9	▲ 31.6	▲ 36.7	▲ 43.5	▲ 36.8	▲ 41.9	▲ 37.6	4.3
長野県	▲ 14.1	▲ 20.9	▲ 18.4	▲ 18.7	▲ 27.1	▲ 17.6	▲ 30.7	▲ 31.8	▲ 40.7	▲ 40.1	▲ 43.4	▲ 3.3
静岡県	▲ 19.0	▲ 21.3	▲ 16.6	▲ 18.9	▲ 13.1	▲ 17.0	▲ 20.7	▲ 17.6	▲ 34.0	▲ 25.8	▲ 42.0	▲ 16.2
中 部	▲ 22.9	▲ 22.7	▲ 24.1	▲ 25.7	▲ 24.0	▲ 24.0	▲ 27.9	▲ 30.2	▲ 34.0	▲ 38.3	▲ 43.1	▲ 4.8
富山県	▲ 21.5	▲ 20.5	▲ 20.2	▲ 24.4	▲ 23.1	▲ 25.5	▲ 33.5	▲ 30.8	▲ 35.2	▲ 33.5	▲ 43.7	▲ 10.2
石川県	▲ 26.4	▲ 24.6	▲ 23.2	▲ 41.3	▲ 22.2	▲ 21.4	▲ 27.8	▲ 27.5	▲ 33.9	▲ 43.2	▲ 43.6	▲ 0.4
岐阜県	▲ 25.7	▲ 28.1	▲ 23.1	▲ 27.0	▲ 24.9	▲ 22.1	▲ 30.7	▲ 33.2	▲ 39.4	▲ 39.0	▲ 43.6	▲ 4.6
愛知県	▲ 17.5	▲ 13.2	▲ 23.7	▲ 24.5	▲ 19.4	▲ 21.8	▲ 22.7	▲ 24.4	▲ 27.2	▲ 33.1	▲ 40.3	▲ 7.2
三重県	▲ 25.8	▲ 29.1	▲ 26.8	▲ 20.8	▲ 30.6	▲ 28.4	▲ 24.9	▲ 39.6	▲ 37.1	▲ 42.5	▲ 44.4	▲ 1.9
近 畿	▲ 23.8	▲ 24.5	▲ 23.5	▲ 24.6	▲ 26.5	▲ 27.3	▲ 28.6	▲ 31.3	▲ 33.0	▲ 36.3	▲ 41.1	▲ 4.8
福井県	▲ 21.7	▲ 23.9	▲ 23.4	▲ 23.1	▲ 23.5	▲ 19.1	▲ 24.5	▲ 35.9	▲ 27.3	▲ 32.7	▲ 35.2	▲ 2.5
滋賀県	▲ 28.1	▲ 22.0	▲ 22.2	▲ 30.7	▲ 29.3	▲ 34.2	▲ 34.2	▲ 38.3	▲ 34.9	▲ 36.9	▲ 47.4	▲ 10.5
京都府	▲ 21.0	▲ 26.7	▲ 25.2	▲ 31.9	▲ 38.8	▲ 27.8	▲ 39.1	▲ 41.3	▲ 41.9	▲ 42.7	▲ 50.6	▲ 7.9
大阪府	▲ 25.6	▲ 26.8	▲ 20.2	▲ 25.4	▲ 21.8	▲ 24.3	▲ 26.0	▲ 27.3	▲ 30.8	▲ 33.9	▲ 38.6	▲ 4.7
兵庫県	▲ 20.6	▲ 19.2	▲ 22.3	▲ 20.6	▲ 26.2	▲ 29.6	▲ 24.4	▲ 29.9	▲ 36.5	▲ 36.3	▲ 38.0	▲ 1.7
奈良県	▲ 23.9	▲ 22.4	▲ 27.2	▲ 25.3	▲ 28.0	▲ 29.7	▲ 28.9	▲ 30.2	▲ 32.6	▲ 36.5	▲ 41.7	▲ 5.2
和歌山県	▲ 27.5	▲ 25.1	▲ 24.4	▲ 20.4	▲ 27.5	▲ 29.2	▲ 25.7	▲ 29.8	▲ 30.9	▲ 36.0	▲ 38.1	▲ 2.1
中 国	▲ 29.0	▲ 27.0	▲ 29.7	▲ 28.3	▲ 27.6	▲ 29.1	▲ 30.3	▲ 36.3	▲ 37.9	▲ 38.6	▲ 42.7	▲ 4.1
鳥取県	▲ 38.0	▲ 30.9	▲ 36.1	▲ 40.0	▲ 26.1	▲ 34.4	▲ 31.1	▲ 45.2	▲ 42.0	▲ 37.6	▲ 44.1	▲ 6.5
島根県	▲ 33.2	▲ 31.2	▲ 31.0	▲ 25.5	▲ 19.7	▲ 25.9	▲ 27.0	▲ 34.9	▲ 35.5	▲ 35.8	▲ 41.2	▲ 5.4
岡山県	▲ 25.0	▲ 20.2	▲ 26.7	▲ 21.5	▲ 38.5	▲ 33.0	▲ 30.9	▲ 38.5	▲ 45.1	▲ 46.6	▲ 48.2	▲ 1.6
広島県	▲ 22.8	▲ 26.4	▲ 28.1	▲ 27.5	▲ 28.3	▲ 25.7	▲ 24.1	▲ 29.4	▲ 36.6	▲ 38.3	▲ 36.4	1.9
山口県	▲ 28.5	▲ 27.5	▲ 29.8	▲ 28.4	▲ 26.6	▲ 30.0	▲ 37.2	▲ 36.0	▲ 34.4	▲ 36.6	▲ 45.9	▲ 9.3
四 国	▲ 31.3	▲ 26.9	▲ 30.1	▲ 28.3	▲ 32.8	▲ 30.9	▲ 30.1	▲ 37.2	▲ 36.9	▲ 38.3	▲ 41.3	▲ 3.0
徳島県	▲ 31.9	▲ 26.1	▲ 26.1	▲ 26.1	▲ 31.7	▲ 31.4	▲ 24.4	▲ 33.0	▲ 37.6	▲ 36.4	▲ 42.0	▲ 5.6
香川県	▲ 31.7	▲ 24.9	▲ 29.6	▲ 27.2	▲ 25.3	▲ 26.9	▲ 30.2	▲ 34.9	▲ 38.4	▲ 38.7	▲ 43.6	▲ 4.9
愛媛県	▲ 33.0	▲ 29.3	▲ 32.8	▲ 24.8	▲ 38.2	▲ 29.5	▲ 29.6	▲ 36.9	▲ 40.0	▲ 43.3	▲ 45.5	▲ 2.2
高知県	▲ 29.6	▲ 27.6	▲ 31.6	▲ 34.3	▲ 37.3	▲ 38.0	▲ 37.9	▲ 41.9	▲ 31.4	▲ 31.8	▲ 29.5	2.3
九州・沖縄	▲ 23.7	▲ 22.3	▲ 23.5	▲ 24.6	▲ 25.5	▲ 27.4	▲ 28.8	▲ 31.7	▲ 33.4	▲ 36.1	▲ 40.6	▲ 4.5
福岡県	▲ 21.8	▲ 18.4	▲ 20.9	▲ 23.4	▲ 23.9	▲ 27.0	▲ 32.7	▲ 36.1	▲ 38.7	▲ 36.6	▲ 42.2	▲ 5.6
佐賀県	▲ 28.6	▲ 32.2	▲ 26.3	▲ 27.0	▲ 26.6	▲ 25.7	▲ 32.0	▲ 35.8	▲ 35.4	▲ 42.0	▲ 39.9	2.1
長崎県	▲ 33.1	▲ 29.6	▲ 28.1	▲ 31.8	▲ 35.7	▲ 36.6	▲ 28.2	▲ 31.5	▲ 35.0	▲ 40.2	▲ 45.4	▲ 5.2
熊本県	▲ 23.8	▲ 21.7	▲ 24.1	▲ 24.1	▲ 20.8	▲ 21.8	▲ 20.4	▲ 24.5	▲ 33.8	▲ 34.2	▲ 40.3	▲ 6.1
大分県	▲ 22.5	▲ 21.8	▲ 28.1	▲ 30.8	▲ 33.2	▲ 32.3	▲ 33.6	▲ 37.3	▲ 37.3	▲ 38.2	▲ 41.0	▲ 2.8
宮崎県	▲ 18.5	▲ 13.7	▲ 22.9	▲ 29.9	▲ 32.9	▲ 39.9	▲ 33.2	▲ 35.7	▲ 27.3	▲ 37.8	▲ 47.7	▲ 9.9
鹿児島県	▲ 18.8	▲ 24.5	▲ 26.0	▲ 18.0	▲ 21.8	▲ 24.6	▲ 31.3	▲ 39.0	▲ 33.2	▲ 37.2	▲ 39.0	▲ 1.8
沖縄県	▲ 22.1	▲ 14.0	▲ 8.4	▲ 9.3	▲ 7.1	▲ 9.4	▲ 11.2	▲ 7.7	▲ 17.9	▲ 20.1	▲ 25.7	▲ 5.6