

## 第126回 中小企業景況調査 (2011年10-12月期)

### 《調査結果のポイント》

中小企業の業況は、引き続き持ち直しの動きが見られるものの、円高等の影響が懸念される。

- ・ 地域別に業況判断D I（全産業）を見ると、すべての地域でマイナス幅が縮小した。
- ・ 製造業、非製造業ともに業況判断D Iは、マイナス幅が縮小した。

- (1) 2011年10-12月期の全産業の業況判断D Iは、（前期▲26.6→）▲24.3（前期差2.3ポイント増）となり、マイナス幅が縮小した。
- (2) 製造業の業況判断D Iは、（前期▲20.5→）▲20.0（前期差0.5ポイント増）とマイナス幅が若干縮小した。業種別に見ると、輸送用機械器具、その他の製造業、繊維工業、食料品、窯業・土石製品の5業種でマイナス幅が拡大し、家具・装備品、金属製品、鉄鋼・非鉄金属など9業種でマイナス幅が縮小した。
- (3) 非製造業の業況判断D Iは、（前期▲28.8→）▲26.0（前期差2.8ポイント増）となり、マイナス幅が縮小した。産業別に見ても、卸売業、建設業、サービス業、小売業のすべての産業でマイナス幅が縮小した。
- (4) 全産業の資金繰りD I（前期▲20.9→）▲20.8（前期差0.1ポイント増）、長期資金借入難易度D I（前期▲12.4→）▲11.1（前期差1.3ポイント増）、短期資金借入難易度D I（前期▲8.8→）▲7.7（前期差1.1ポイント増）とマイナス幅が縮小した。

### ＜トピックス＞

東北地域における今期の業況判断D I（前期比）を産業別に見ると、復興需要により、建設業ではマイナス幅が大幅に縮小した。地域別に見ても、東北地域の建設業の業況判断D Iは他の地域に比べマイナス幅が小さい。

さらに、東北各県における今期の建設業の業況判断D I（前期比）を見ると、6県すべてでマイナス幅が縮小している。

注) D Iは特に断りがない場合は前期比（季節調整値）による。

（本発表資料のお問い合わせ先及びホームページ）

独立行政法人中小企業基盤整備機構  
経営支援情報センター（担当：国広、根未（ねごろ））  
TEL：（代表）03-3433-8811（内線）4150  
（直通）03-5470-1521  
<http://www.smrj.go.jp/keiei/chosa/keikyo/index.html>

## [調査要領]

- (1) 調査時点 平成23年11月15日時点  
 (2) 調査方法 全国の商工会、商工会議所の経営指導員及び中小企業団体中央会の調査員による聴き取り  
 (3) 調査対象 中小企業基本法に定義する、全国の中小企業

	調査対象企業数		有効回答企業数		有効回答率 (%)
製造業	4,646	( 24.5 )	4,497	( 24.6 )	96.8
建設業	2,502	( 13.2 )	2,420	( 13.2 )	96.7
卸売業	1,198	( 6.3 )	1,143	( 6.2 )	95.4
小売業	4,760	( 25.1 )	4,589	( 25.1 )	96.4
サービス業	5,840	( 30.9 )	5,644	( 30.9 )	96.6
合計	18,946	( 100.0 )	18,293	( 100.0 )	96.6

注：( ) 内は構成比 (%)

- (4) その他
- ・毎年4-6月期に、過去に遡って季節調整値の再計算を行っている。
  - ・東日本大震災における被災の程度が激しい東北地方太平洋沿岸地域では、平成23年4-6月期以降、一部調査の取りやめや、調査対象について内陸地域に所在する企業への振り替え等をおこなっている。
  - ・最新の長期時系列データは中小企業庁及び中小企業基盤整備機構のホームページで公表している。

## 1. 業況判断D I (12ページ参照)

### (1) 全産業

2011年10-12月期の全産業の業況判断D Iは、(前期▲26.6→) ▲24.3(前期差2.3ポイント増)となり、マイナス幅が縮小した。

### (2) 製造業

製造業の業況判断D Iは、(前期▲20.5→) ▲20.0(前期差0.5ポイント増)とマイナス幅が若干縮小した。

製造業の14業種のうち、輸送用機械器具で▲13.3(前期差▲6.1ポイント減)、その他の製造業で▲18.7(前期差▲4.3ポイント減)、繊維工業で▲22.4(前期差▲3.4ポイント減)、食料品で▲23.5(前期差▲3.0ポイント減)など5業種でマイナス幅が拡大し、家具・装備品で▲20.0(前期差13.9ポイント増)、金属製品で▲14.2(前期差5.9ポイント増)、鉄鋼・非鉄金属で▲6.0(前期差5.8ポイント増)、電気・情報通信機械器具・電子部品で▲17.0(前期差5.5ポイント増)など9業種でマイナス幅が縮小した。

### (3) 非製造業

非製造業の業況判断D Iは、(前期▲28.8→) ▲26.0(前期差2.8ポイント増)となり、マイナス幅が縮小した。

産業別に見ると、卸売業で▲20.1(前期差8.6ポイント増)、建設業で▲20.1(前期差3.7ポイント増)、サービス業で▲23.0(前期差1.8ポイント増)、小売業で▲34.8(前期差1.7ポイント増)とすべての産業でマイナス幅が縮小した。

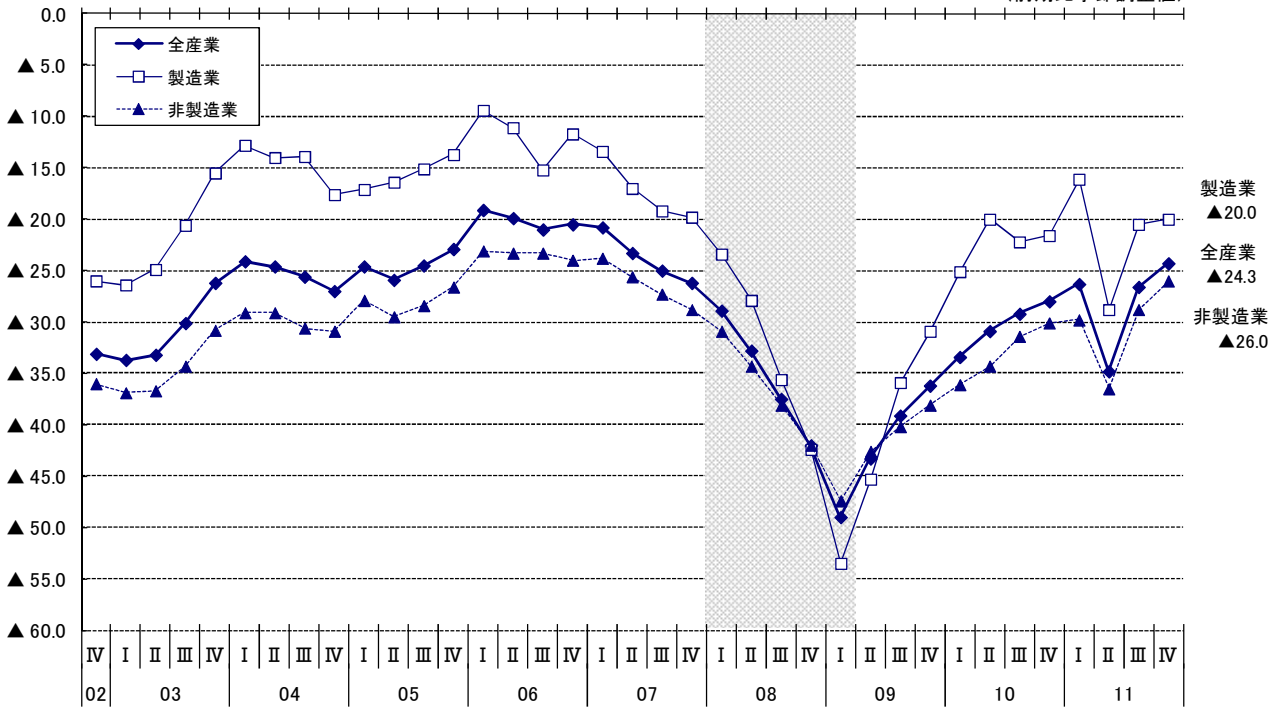
サービス業の内訳では、対事業所サービス業(運輸・倉庫)で▲30.8(前期差▲5.0ポイント減)、対事業所サービス業(専門技術その他)で▲21.1(前期差▲1.4ポイント減)とマイナス幅が拡大したが、対個人サービス業(自動車整備その他)で▲20.4(前期差6.0ポイント増)など5業種でマイナス幅が縮小した。

(注) 「対個人サービス業(生活関連)」は、物品賃貸業、洗濯・理容・美容・浴場業等の8業種。「対個人サービス業(自動車整備・その他)」は、自動車整備業、機械等修理業の2業種。「対事業所サービス業(運輸・倉庫)」は、道路貨物運送業、倉庫業等の5業種。「対事業所サービス業(専門技術・その他)」は、専門サービス業等の5業種。

中小企業の業況判断D Iの推移

(D I)

(前期比季節調整値)

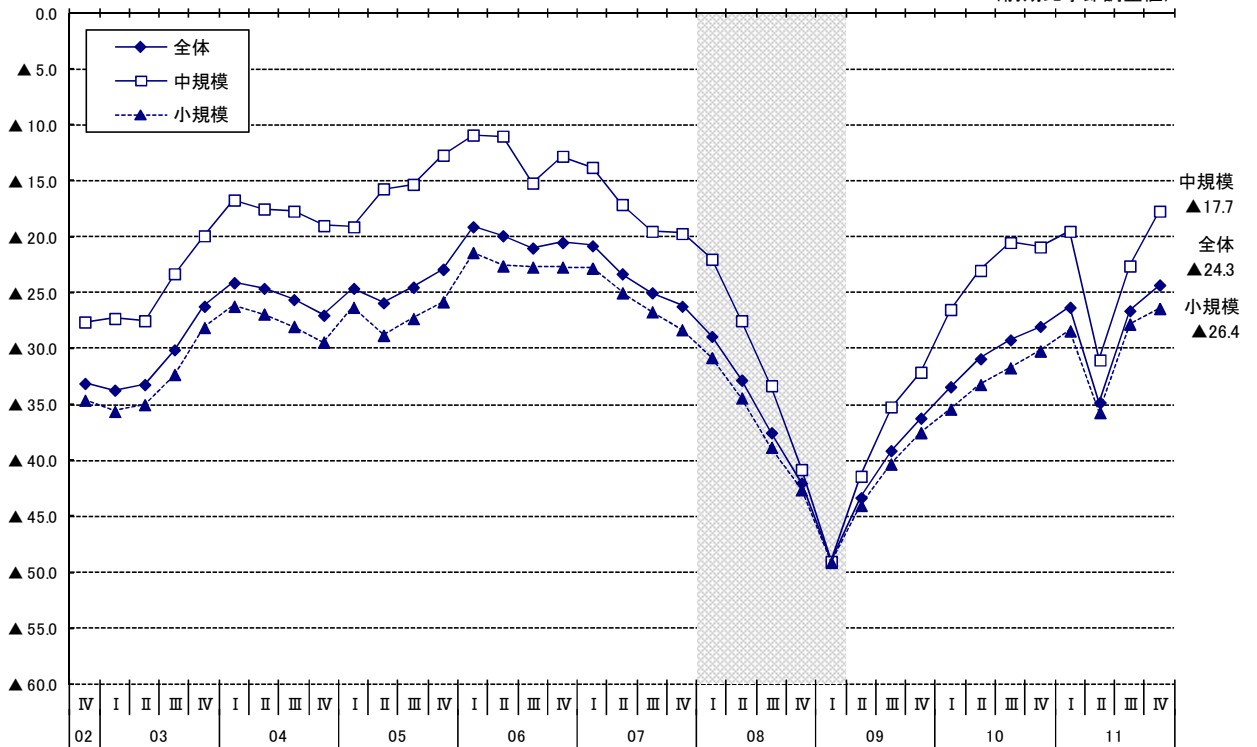


[参考]

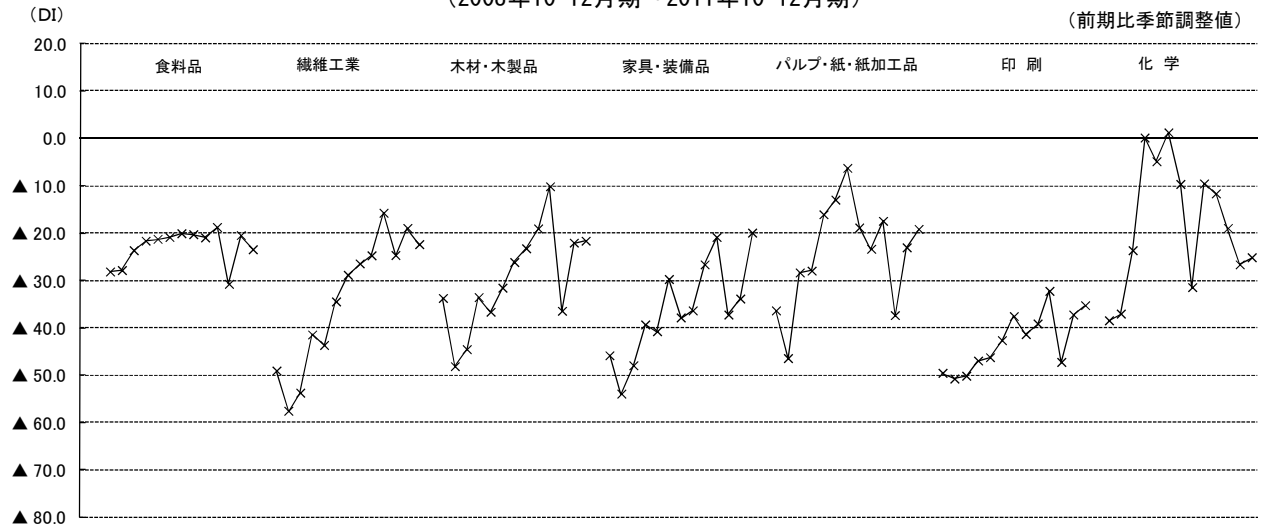
中小企業の業況判断D Iの推移[規模別]

(D I)

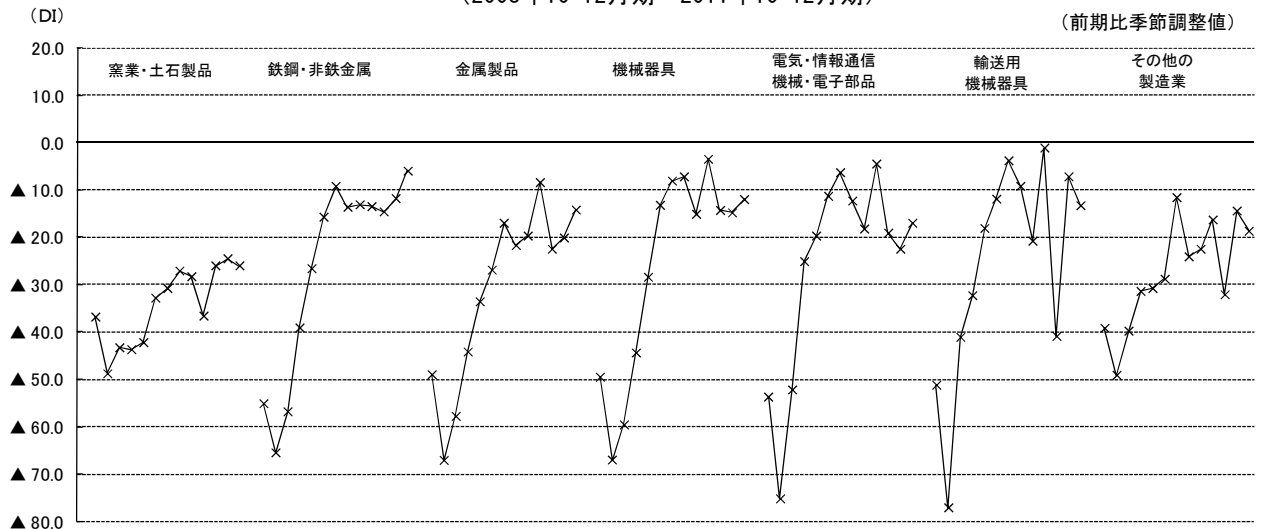
(前期比季節調整値)



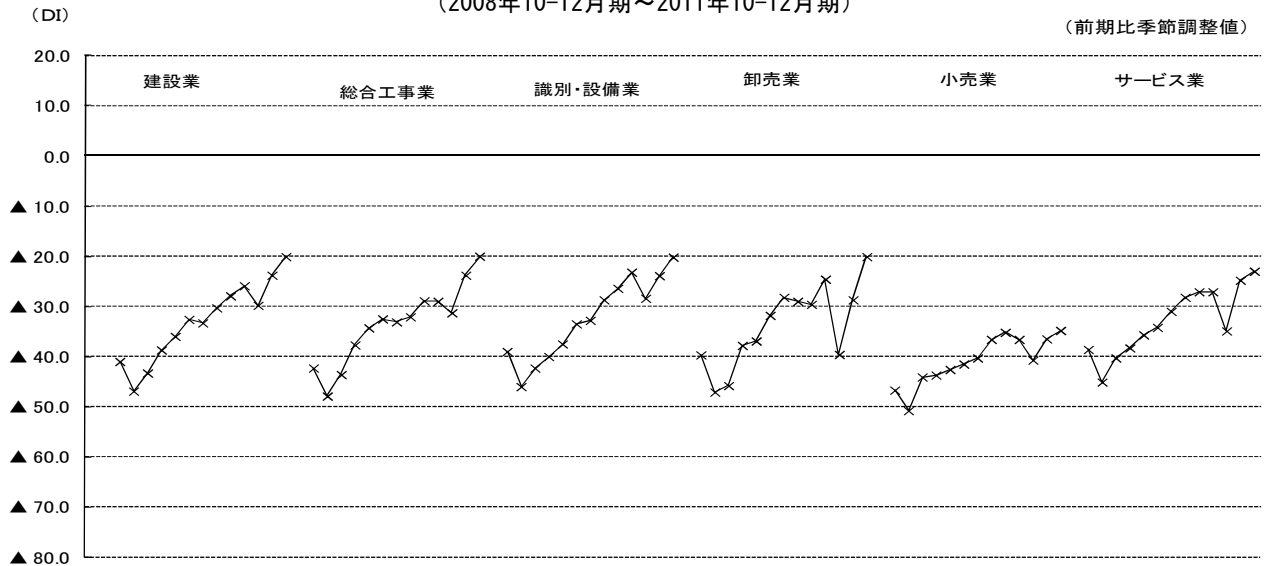
中小企業の製造業 業種別 業況判断D I の推移(1)  
(2008年10-12月期～2011年10-12月期)



中小企業の製造業 業種別 業況判断D I の推移(2)  
(2008年10-12月期～2011年10-12月期)

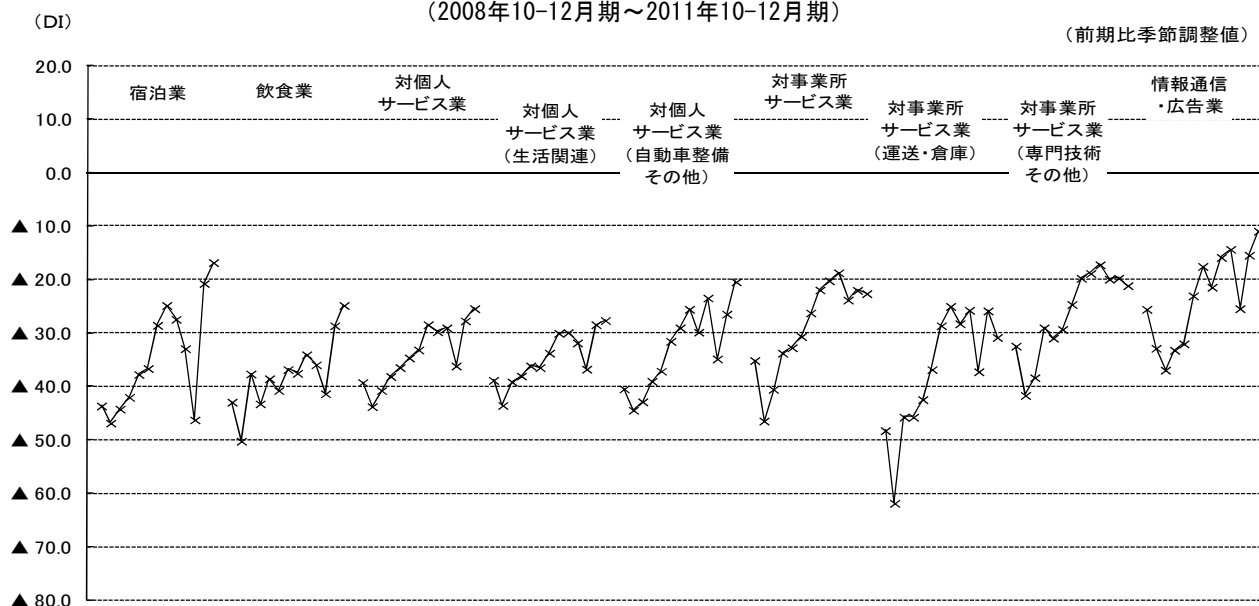


中小企業の非製造業 産業・業種別 業況判断D I の推移(1)  
(2008年10-12月期～2011年10-12月期)



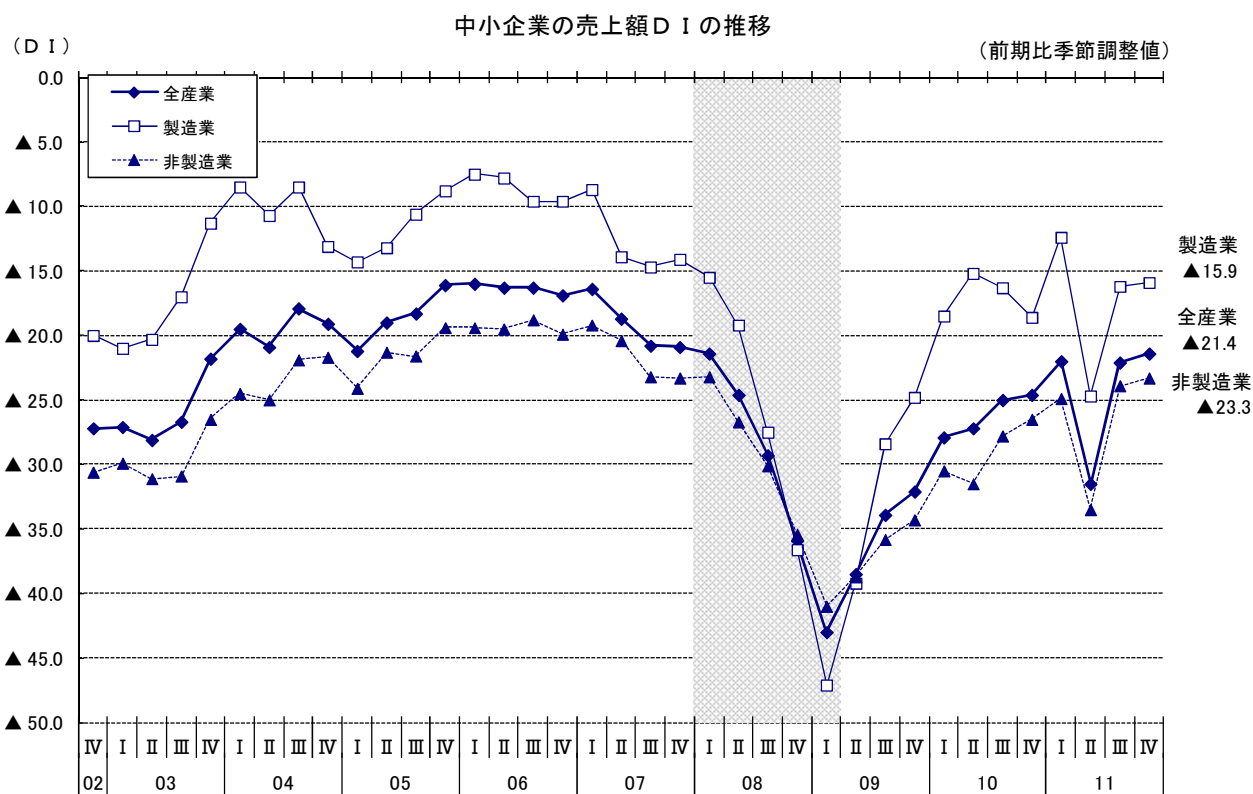
## 中小企業の非製造業 産業・業種別 業況判断D I の推移(2)

(2008年10-12月期～2011年10-12月期)



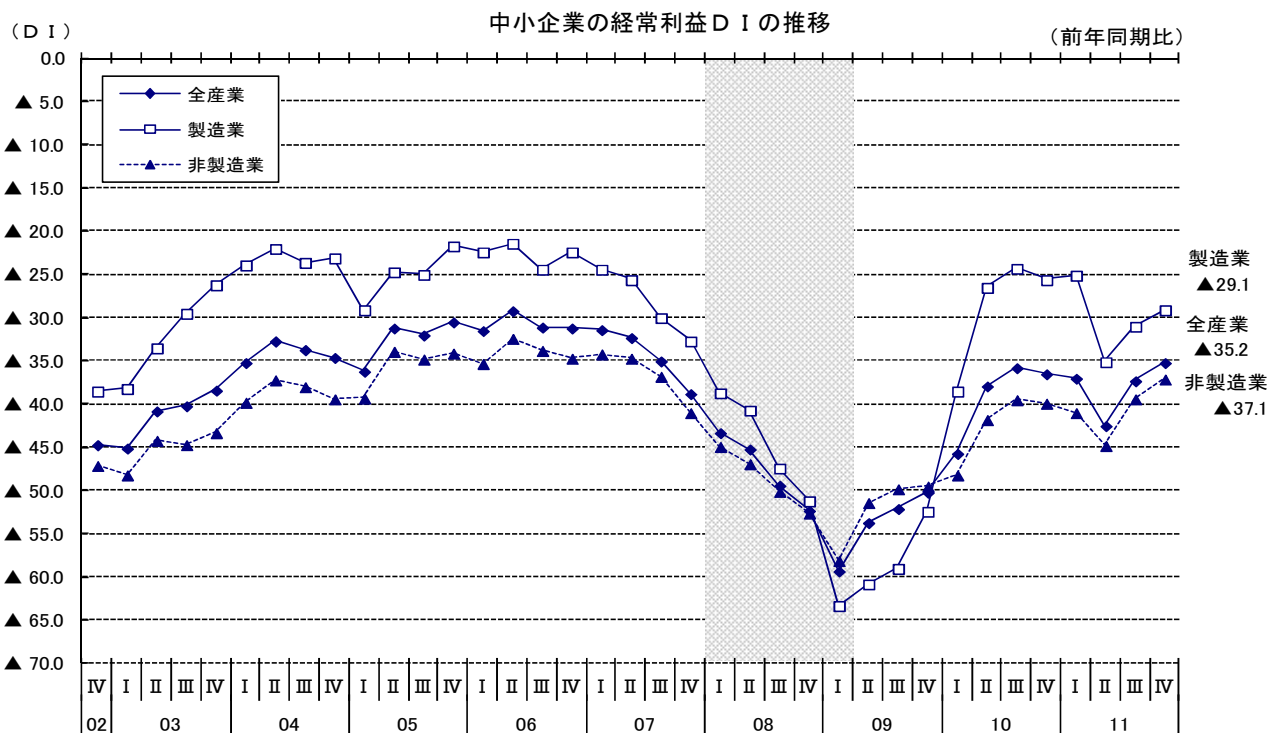
## 2. 売上額D I (13ページ参照)

全産業の売上額D I は、(前期▲22.1→) ▲21.4 (前期差0.7ポイント増) とマイナス幅が縮小した。産業別に見ると、製造業で(前期▲16.2→) ▲15.9 (前期差0.3ポイント増)、非製造業で(前期▲23.9→) ▲23.3 (前期差0.6ポイント増) とマイナス幅が縮小した。



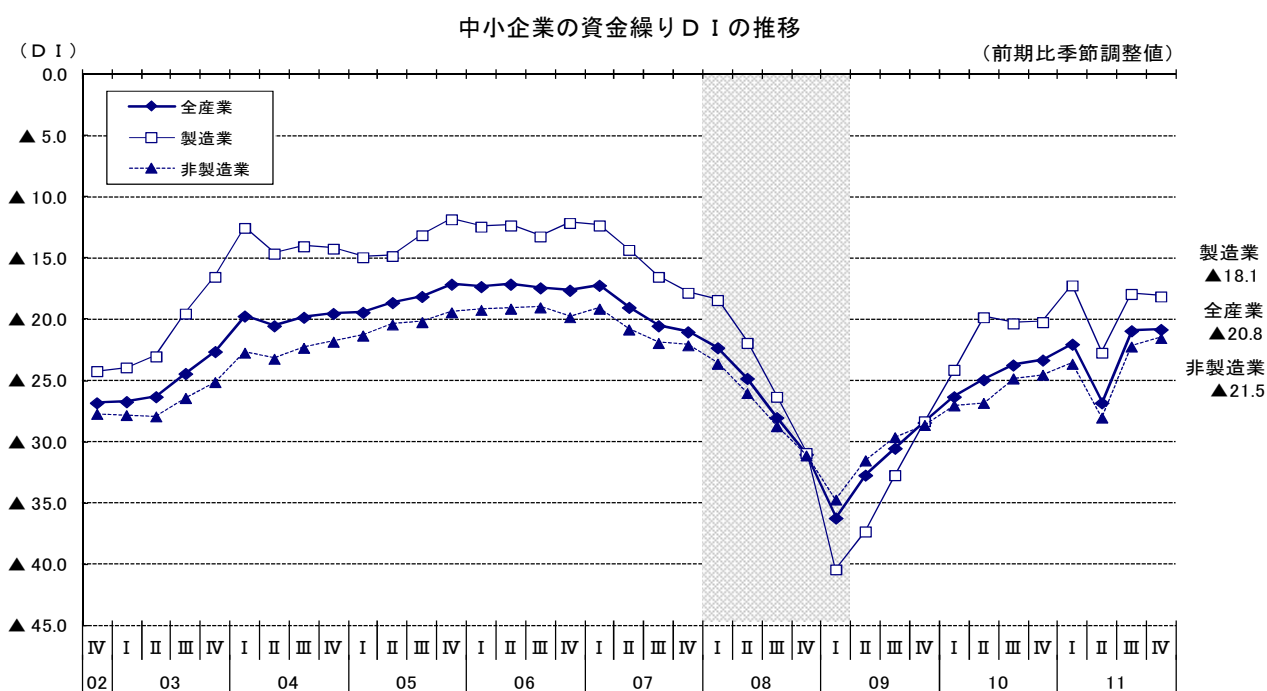
### 3. 経常利益D I (13ページ参照)

全産業の経常利益D I (「好転」－「悪化」、前年同期比)は、(前期▲37.3→)▲35.2(前期差2.1ポイント増)とマイナス幅が縮小した。産業別に見ると、製造業で(前期▲31.0→)▲29.1(前期差1.9ポイント増)、非製造業で(前期▲39.4→)▲37.1(前期差2.3ポイント増)とマイナス幅が縮小した。



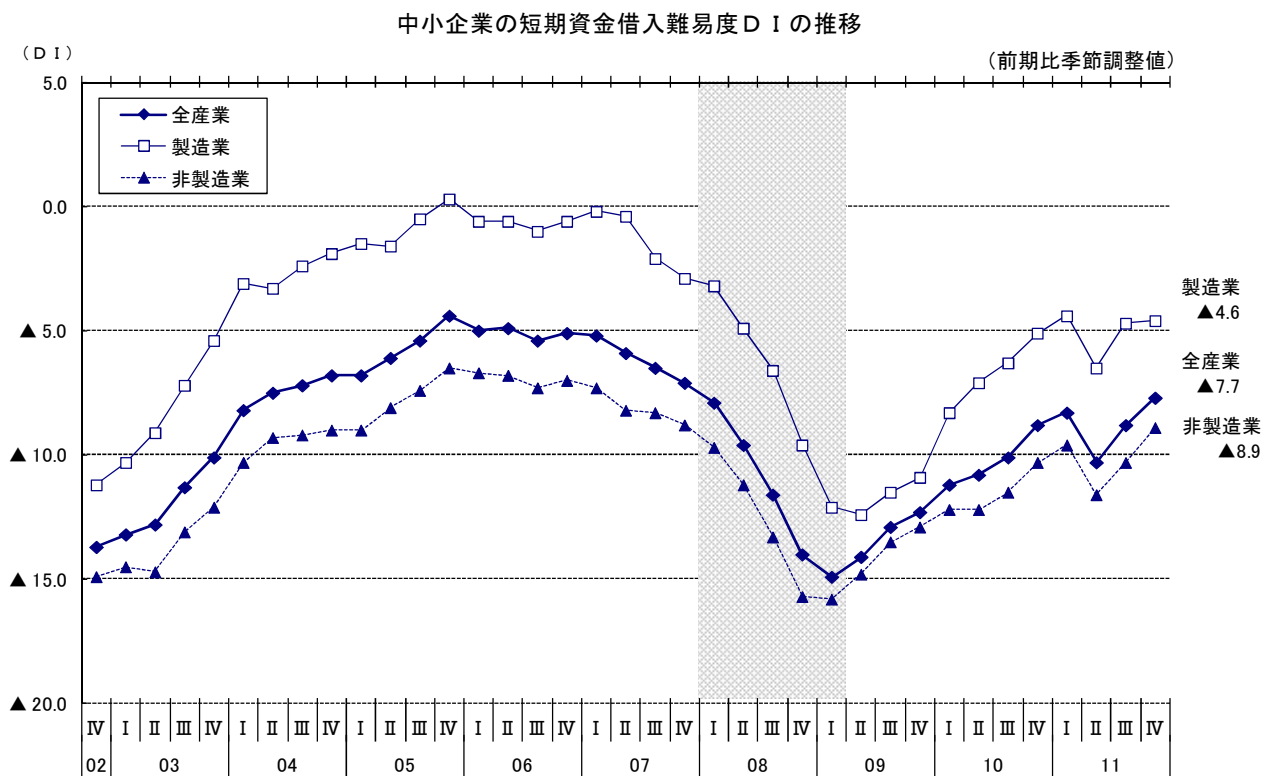
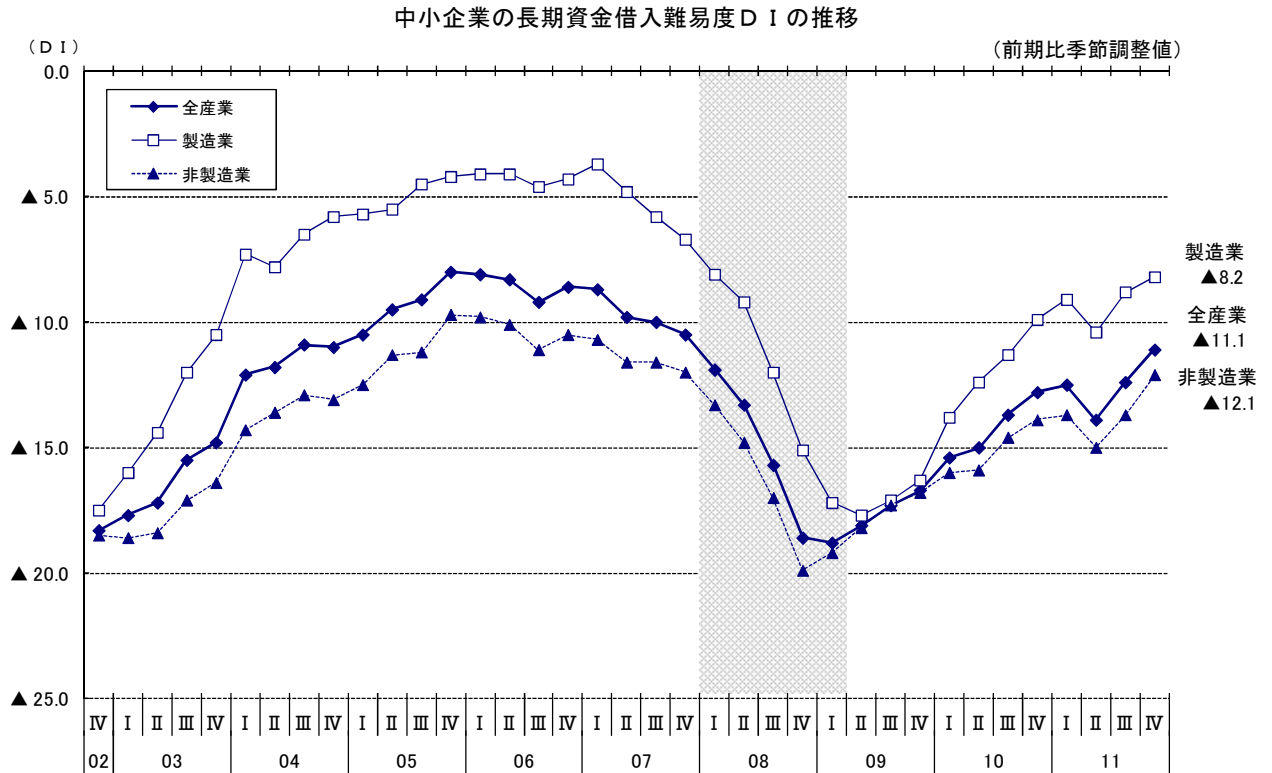
### 4. 資金繰りD I (14ページ参照)

全産業の資金繰りD Iは、(前期▲20.9→)▲20.8(前期差0.1ポイント増)とほぼ横ばいとなった。産業別に見ると、製造業で(前期▲17.9→)▲18.1(前期差▲0.2ポイント減)とマイナス幅が拡大したが、非製造業で(前期▲22.2→)▲21.5(前期差0.7ポイント増)とマイナス幅が縮小した。



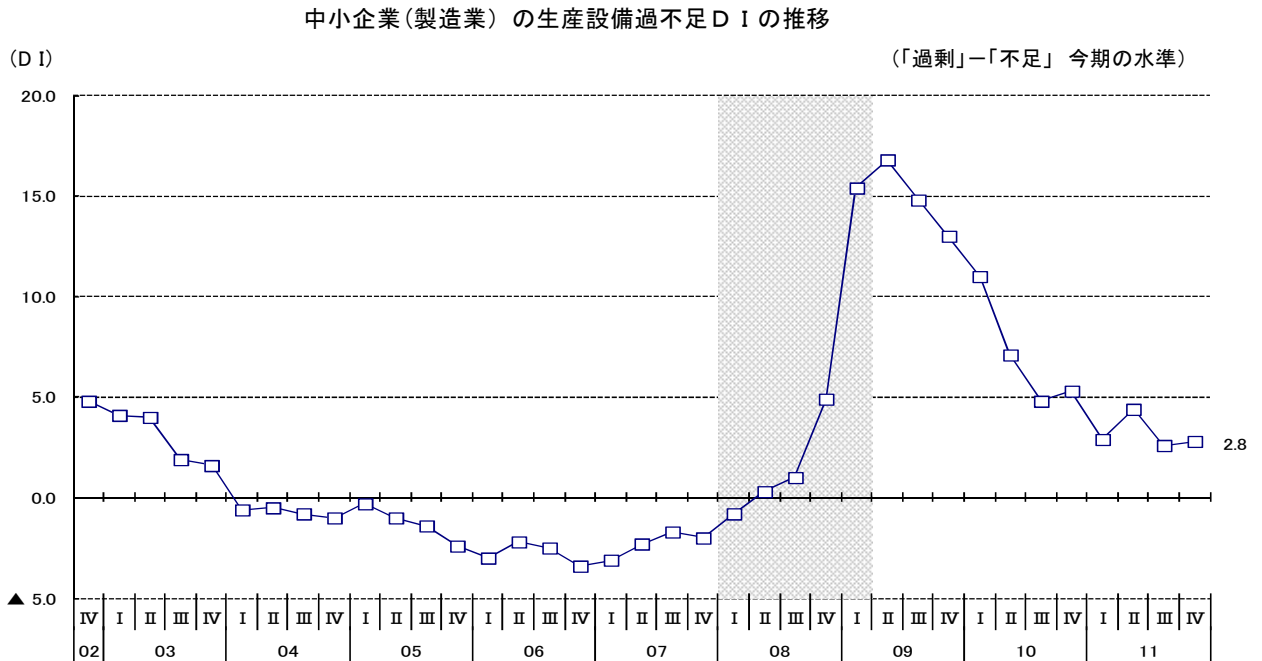
## 5. 借入難易度D I (14ページ参照)

全産業の長期資金借入難易度D Iは、(前期▲12.4→) ▲11.1(前期差1.3ポイント増)とマイナス幅が縮小した。全産業の短期資金借入難易度D Iも、(前期▲8.8→) ▲7.7(前期差1.1ポイント増)とマイナス幅が縮小した。



## 6. 生産設備過不足D I（15ページ参照）

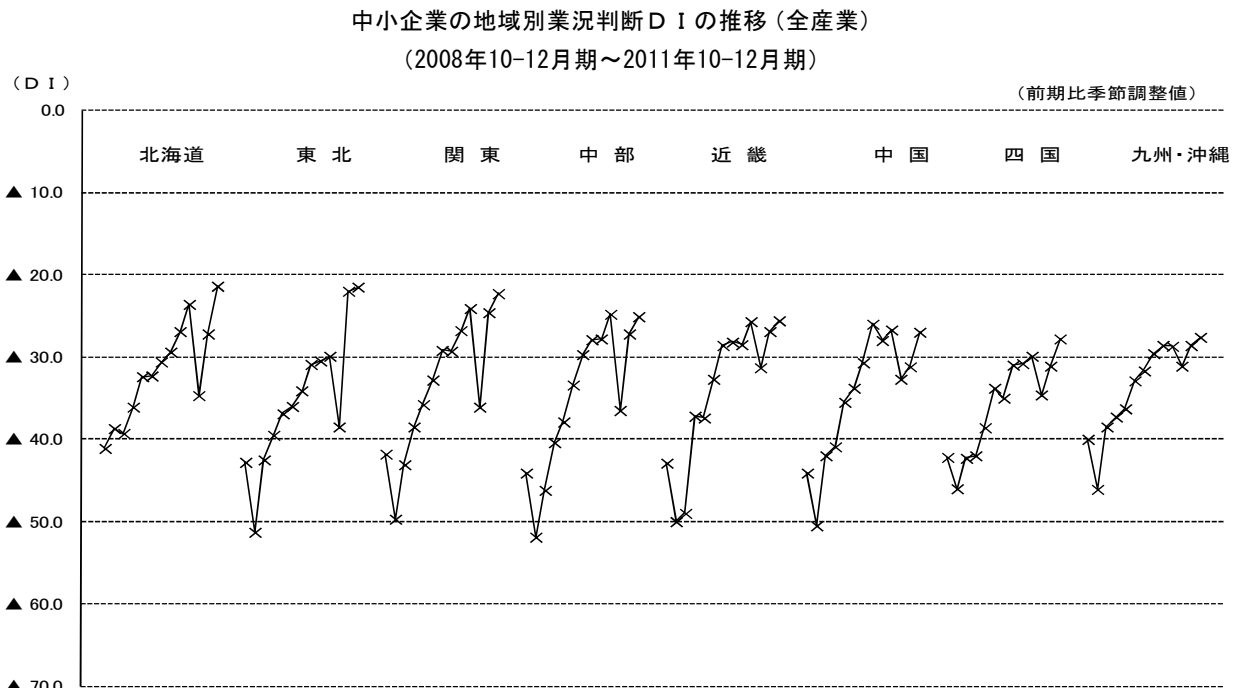
製造業の生産設備過不足D I（「過剰」－「不足」、今期の水準）は、（前期2.6→）2.8（前期差0.2ポイント増）と過剰感が上昇した。08年4－6月期より15期連続して過剰超となっている。



## 7. 地域別業況判断D I（16～19ページ参照）

地域別の業況判断D I（全産業）は、すべての地域でマイナス幅が縮小した。

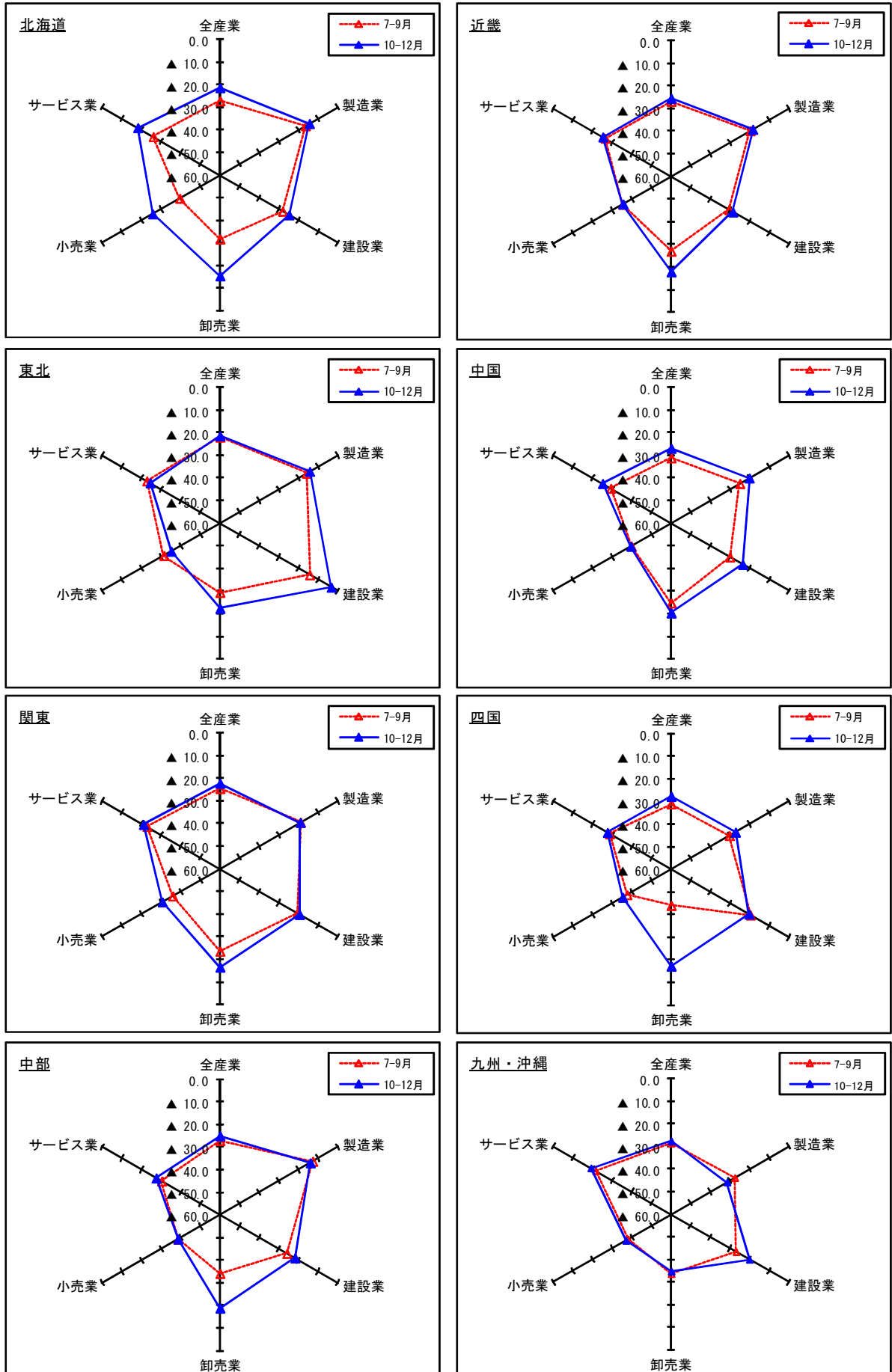
都道府県別に見ると、和歌山県、宮城県、福島県など16県でマイナス幅が拡大したが、鳥取県、青森県、新潟県など31都道府県でマイナス幅が縮小した。



(注) 1. 地域区分は、各経済産業局管内の都道府県により区分している。

2. 関東には、新潟、長野、山梨、静岡の各県、中部には、石川、富山の各県、近畿には、福井県を含む。九州・沖縄は、九州各県と沖縄県の合計。

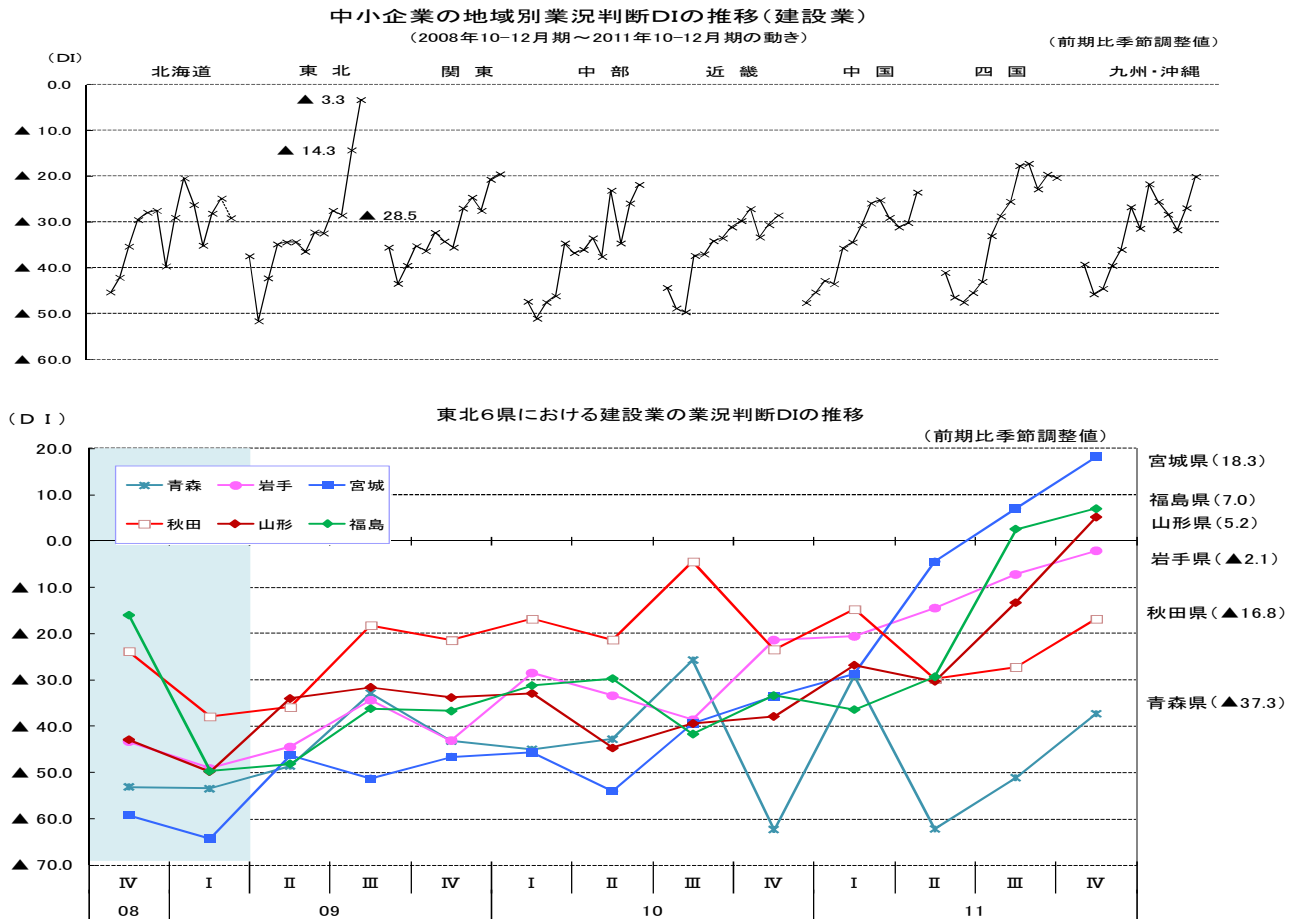
## 各地域における産業別の動向（業況判断DI・前期比季節調整値）



## ＜トピックス＞ 東北地域における建設業の業況判断D I（前期比）の推移について

東北地域における業況判断D I（前期比）を産業別に見ると、復興需要により、建設業では、▲3.3（前期差11.0ポイント増）と2期連続でマイナス幅が大幅に縮小した。地域別に見ても、東北地域の建設業の業況判断D Iの改善幅は他の地域に比べ大きくなっている（全国平均の建設業のD Iは▲20.1（前期比3.7ポイント増））。

さらに、東北各県における建設業の業況判断D I（前期比）を見ると、6県すべてでマイナス幅が縮小しており、宮城県（18.3）、福島県（7.0）、山形県（5.2）の3県ではプラスとなり、岩手県（▲2.1）、秋田県（▲16.8）も全国平均（▲20.1）を上回っている状況。



### 【調査対象企業のコメント】

#### 東北地域の建設業

- ・震災の影響により、新築、リフォームとも順調に売上を伸ばしている。[宮城]
- ・震災や、台風による特需により、下請業者・従業員・機械・建材等の対応が間に合わない。[福島]
- ・仮設住宅の短期間要請で、一時期に下請人員確保に苦労したが何とかこれを乗り越えた。今後、仮設以外の一般の建築、住宅案件がこれからどうなるか先が見えない。[福島]
- ・震災の影響で資材の生産・流通が滞っていた復旧が進み、3月頃より予定していた工事物件が動きだし、一時的に忙しくなったが、先行きは、必ずしも安心とは言えない状況。[山形]
- ・災害復旧の公共工事を受注した為、業況が改善した。[岩手]
- ・前期に引き続き活発な状況が続いている。また、材料の入手難も解消され、経営環境も改善されてきている。しかし、材料価格の上昇分を請負額に転嫁できず、利益が思うように上がらないのが課題である。[秋田]

## 円高の影響

- ・急激な円高（対ドル、ユーロ）により輸出に大変な影響が出ている。輸出比率7割の当社にとって、この状況が継続すると死活問題である。[機械器具 福井]
- ・円高により海外生産へのシフトが急激に進行していて、先行きが見えず不安。[機械器具 山梨]
- ・円高により半導体メーカーが海外生産に移行する動きがあり受注減少になりつつある。  
[電気・情報通信機械・電子部品 福島]
- ・綿製品の原価高騰により、仕入値が上昇して売りづらい状況にある。円高のメリットが、仕入れ価格に反映されていない。景況は不安定なままである。[小売業 長崎]
- ・円高の進行により、年明け以降の輸出は壊滅的な状態となるだろう。特に繊維は甚大な被害を受けそうに思う。[繊維工業 福井]
- ・円高により中国から安い製品が輸入され、価格ではどうしても負けてしまう。また、デフレにより需要の伸びが悪い。[窯業・土石製品 兵庫]
- ・円高等による海外シフトの拡大で仕事量が減っている。また、加工単価も下げが止まらず日本の製造業が窮地に立たされている。[その他の製造業 山形]

## タイの洪水・台風12号の影響

- ・車が売れつつあるが、タイの洪水の影響で部品等の納期が遅れている。一部車種によっては、車の製造が中止されているため、今後もっと大きな影響が出そうである。  
[対個人サービス業（自動車整備業） 兵庫]
- ・円高、原発の関係で受注が停滞している。短期的にはタイの洪水により、仕事が海外から戻ってくる可能性あり。[家具・装備品 埼玉]
- ・震災の影響が薄れ、自動車メーカーの生産が正常化することにより売上は回復しているが、タイ洪水の影響や国内空洞化が今後ますます加速していくと思われることから、先行きについては非常に見えにくい状況。[金属製品 兵庫]
- ・今期は受注が増えたが来期の予想はできない。特に、タイの洪水の関係で材料に間に合わないものが出てきている。[建設業 長野]
- ・タイからの部品の供給不足で、生産中止等の影響が出ている。  
[電気・情報通信機械・電子部品 埼玉]
- ・台風12号関連の災害復旧工事の受注が増え、今後も工事の発注件数が増えると予想される。  
[建設業 和歌山]
- ・台風12号により、観光客が激減して売上げは大幅に減少した。来期の見通しも非常に悪い。  
[飲食店 和歌山]
- ・台風による道路の通行止めが多かったため、お客様が激減し、売上が減少した。  
[対個人サービス業 和歌山]

# 主要DI時系列表

## 1. 業況判断DI（「好転」-「悪化」 前期比季節調整値）

### 1-(1) 全産業

産 業	2010年			2011年			前期差	2012年	
	4-6月	7-9月	10-12月	1-3月	4-6月	7-9月		10-12月	1-3月見通し
全産業	▲ 30.9	▲ 29.2	▲ 28.0	▲ 26.3	▲ 34.8	▲ 26.6	▲ 24.3	2.3	▲ 22.8
中規模	▲ 23.0	▲ 20.5	▲ 20.9	▲ 19.5	▲ 31.0	▲ 22.6	▲ 17.7	4.9	▲ 15.9
小規模	▲ 33.2	▲ 31.7	▲ 30.2	▲ 28.4	▲ 35.7	▲ 27.8	▲ 26.4	1.4	▲ 24.7
製造業	▲ 20.0	▲ 22.2	▲ 21.6	▲ 16.1	▲ 28.8	▲ 20.5	▲ 20.0	0.5	▲ 16.6
非製造業	▲ 34.3	▲ 31.4	▲ 30.1	▲ 29.8	▲ 36.5	▲ 28.8	▲ 26.0	2.8	▲ 24.6

### 1-(2) 製造業

業 種	2010年			2011年			前期差	2012年	
	4-6月	7-9月	10-12月	1-3月	4-6月	7-9月		10-12月	1-3月見通し
食料品	▲ 20.1	▲ 20.3	▲ 21.0	▲ 18.8	▲ 30.8	▲ 20.5	▲ 23.5	▲ 3.0	▲ 16.4
繊維工業	▲ 28.9	▲ 26.5	▲ 24.8	▲ 15.8	▲ 24.7	▲ 19.0	▲ 22.4	▲ 3.4	▲ 15.2
木材・木製品	▲ 26.2	▲ 23.3	▲ 19.1	▲ 10.2	▲ 36.5	▲ 22.1	▲ 21.7	0.4	▲ 13.7
家具・装備品	▲ 37.9	▲ 36.4	▲ 26.7	▲ 20.9	▲ 37.3	▲ 33.9	▲ 20.0	13.9	▲ 19.0
パルプ・紙・紙加工品	▲ 6.3	▲ 18.9	▲ 23.4	▲ 17.5	▲ 37.4	▲ 23.1	▲ 19.2	3.9	▲ 23.1
印刷	▲ 37.6	▲ 41.4	▲ 39.2	▲ 32.3	▲ 47.3	▲ 37.3	▲ 35.3	2.0	▲ 35.9
化学	▲ 9.7	▲ 31.5	▲ 9.6	▲ 11.7	▲ 19.0	▲ 26.7	▲ 25.2	1.5	▲ 4.3
窯業・土石製品	▲ 30.8	▲ 27.1	▲ 28.3	▲ 36.6	▲ 26.0	▲ 24.5	▲ 26.0	▲ 1.5	▲ 26.1
鉄鋼・非鉄金属	▲ 9.2	▲ 13.6	▲ 13.1	▲ 13.5	▲ 14.6	▲ 11.8	▲ 6.0	5.8	▲ 18.1
金属製品	▲ 17.0	▲ 21.7	▲ 19.7	▲ 8.4	▲ 22.5	▲ 20.1	▲ 14.2	5.9	▲ 13.6
機械器具	▲ 8.1	▲ 7.2	▲ 15.1	▲ 3.5	▲ 14.3	▲ 14.8	▲ 12.0	2.8	▲ 9.3
電気・情報通信機械器具・電子部品	▲ 6.3	▲ 12.3	▲ 18.2	▲ 4.5	▲ 19.1	▲ 22.5	▲ 17.0	5.5	▲ 9.9
輸送用機械器具	▲ 3.8	▲ 9.2	▲ 20.8	▲ 1.1	▲ 40.9	▲ 7.2	▲ 13.3	▲ 6.1	▲ 13.7
その他の製造業	▲ 11.6	▲ 24.1	▲ 22.5	▲ 16.3	▲ 32.1	▲ 14.4	▲ 18.7	▲ 4.3	▲ 12.8

### 1-(3) 非製造業

産 業 ・ 業 種	2010年			2011年			前期差	2012年	
	4-6月	7-9月	10-12月	1-3月	4-6月	7-9月		10-12月	1-3月見通し
建設業	▲ 33.3	▲ 30.3	▲ 27.9	▲ 25.9	▲ 29.8	▲ 23.8	▲ 20.1	3.7	▲ 26.2
総合工事業	▲ 33.1	▲ 28.9	▲ 28.9	▲ 29.0	▲ 31.3	▲ 23.8	▲ 20.0	3.8	▲ 28.8
識別・設備業	▲ 33.8	▲ 28.7	▲ 26.4	▲ 22.1	▲ 28.4	▲ 23.9	▲ 20.2	3.7	▲ 23.1
卸売業	▲ 28.2	▲ 29.0	▲ 29.6	▲ 24.6	▲ 39.6	▲ 28.7	▲ 20.1	8.6	▲ 14.7
小売業	▲ 40.3	▲ 36.6	▲ 35.2	▲ 36.6	▲ 40.7	▲ 36.5	▲ 34.8	1.7	▲ 31.5
サービス業	▲ 31.0	▲ 28.2	▲ 27.1	▲ 27.1	▲ 34.9	▲ 24.8	▲ 23.0	1.8	▲ 20.5
飲食業	▲ 36.8	▲ 37.5	▲ 34.0	▲ 35.9	▲ 41.3	▲ 28.6	▲ 24.8	3.8	▲ 19.5
宿泊業	▲ 28.5	▲ 24.8	▲ 27.4	▲ 32.9	▲ 46.2	▲ 20.7	▲ 16.8	3.9	▲ 24.5
対個人サービス業	▲ 33.1	▲ 28.4	▲ 29.7	▲ 29.0	▲ 36.1	▲ 27.7	▲ 25.4	2.3	▲ 23.6
対個人サービス業（生活関連）	▲ 34.4	▲ 29.7	▲ 29.9	▲ 31.2	▲ 36.7	▲ 28.4	▲ 27.6	0.8	▲ 23.4
対個人サービス業（自動車整備その他）	▲ 29.5	▲ 25.5	▲ 29.3	▲ 23.3	▲ 34.8	▲ 26.4	▲ 20.4	6.0	▲ 24.0
対事業所サービス業	▲ 26.2	▲ 21.9	▲ 20.2	▲ 18.7	▲ 23.8	▲ 22.0	▲ 22.6	▲ 0.6	▲ 17.2
対事業所サービス業（運送・倉庫）	▲ 28.9	▲ 25.2	▲ 28.7	▲ 24.7	▲ 37.2	▲ 25.8	▲ 30.8	▲ 5.0	▲ 25.8
対事業所サービス業（専門技術その他）	▲ 25.4	▲ 19.8	▲ 18.9	▲ 16.1	▲ 19.9	▲ 19.7	▲ 21.1	▲ 1.4	▲ 14.9
情報通信・広告業	▲ 17.5	▲ 21.4	▲ 15.8	▲ 14.3	▲ 25.4	▲ 15.4	▲ 10.9	4.5	▲ 6.4

2. -(1) 売上額DI (「増加」-「減少」 前期比季節調整値)

産 業	2010年			2011年			前期差	
	4-6月	7-9月	10-12月	1-3月	4-6月	7-9月		10-12月
全産業	▲ 27.2	▲ 25.0	▲ 24.6	▲ 22.0	▲ 31.5	▲ 22.1	▲ 21.4	0.7
製造業	▲ 15.2	▲ 16.3	▲ 18.6	▲ 12.4	▲ 24.7	▲ 16.2	▲ 15.9	0.3
非製造業	▲ 31.5	▲ 27.8	▲ 26.5	▲ 24.9	▲ 33.5	▲ 23.9	▲ 23.3	0.6
建設業	▲ 29.7	▲ 24.6	▲ 20.8	▲ 19.9	▲ 24.7	▲ 16.3	▲ 16.2	0.1
卸売業	▲ 25.4	▲ 23.7	▲ 22.9	▲ 18.0	▲ 34.7	▲ 22.6	▲ 18.4	4.2
小売業	▲ 36.0	▲ 32.3	▲ 31.7	▲ 29.9	▲ 37.4	▲ 29.5	▲ 31.8	▲ 2.3
サービス業	▲ 29.8	▲ 26.3	▲ 25.3	▲ 24.7	▲ 33.8	▲ 22.4	▲ 20.0	2.4

2. -(2) 売上単価・客単価DI (「上昇」-「低下」 前期比季節調整値)

産 業	2010年			2011年			前期差	
	4-6月	7-9月	10-12月	1-3月	4-6月	7-9月		10-12月
全産業	▲ 26.0	▲ 26.1	▲ 24.3	▲ 19.7	▲ 25.0	▲ 21.6	▲ 19.9	1.7
製造業	▲ 18.6	▲ 18.8	▲ 16.8	▲ 11.2	▲ 13.1	▲ 13.9	▲ 12.2	1.7
非製造業	▲ 29.2	▲ 29.2	▲ 27.4	▲ 23.1	▲ 29.8	▲ 24.6	▲ 22.9	1.7
卸売業	▲ 17.4	▲ 22.6	▲ 17.6	▲ 4.9	▲ 7.4	▲ 8.4	▲ 9.7	▲ 1.3
小売業	▲ 34.7	▲ 35.2	▲ 33.0	▲ 28.3	▲ 36.2	▲ 30.2	▲ 29.6	0.6
サービス業	▲ 26.8	▲ 25.7	▲ 24.3	▲ 22.6	▲ 28.8	▲ 22.9	▲ 19.9	3.0

3. 原材料・商品仕入単価DI (「上昇」-「低下」 前年同期比)

産 業	2010年			2011年			前期差	
	4-6月	7-9月	10-12月	1-3月	4-6月	7-9月		10-12月
全産業	12.1	8.8	8.4	21.1	28.1	24.9	21.6	▲ 3.3
製造業	26.6	22.0	20.7	37.4	45.0	42.3	37.7	▲ 4.6
非製造業	7.4	4.6	4.5	15.8	22.7	19.4	16.5	▲ 2.9
建設業	22.3	17.1	13.6	26.4	48.7	36.8	28.7	▲ 8.1
卸売業	3.1	2.8	0.2	19.4	27.0	24.6	21.5	▲ 3.1
小売業	▲ 6.1	▲ 8.8	▲ 6.0	3.2	5.4	5.1	5.4	0.3
サービス業	13.6	11.1	10.6	21.4	25.2	23.1	19.5	▲ 3.6

4. 在庫水準DI (「過剰」-「不足」 今期の水準)

産 業	2010年			2011年			前期差	
	4-6月	7-9月	10-12月	1-3月	4-6月	7-9月		10-12月
全産業	9.9	9.8	8.7	8.6	8.4	8.1	9.1	1.0
製造業	6.5	6.6	4.4	3.6	5.6	4.7	5.0	0.3
非製造業	12.3	12.1	11.8	12.3	10.6	10.6	11.9	1.3
卸売業	18.8	18.9	17.1	17.4	17.4	16.9	18.6	1.7
小売業	10.8	10.5	10.4	10.9	8.9	9.0	10.2	1.2

5. 経常利益DI (「好転」-「悪化」 前年同期比)

産 業	2010年			2011年			前期差	
	4-6月	7-9月	10-12月	1-3月	4-6月	7-9月		10-12月
全産業	▲ 37.9	▲ 35.8	▲ 36.5	▲ 37.0	▲ 42.5	▲ 37.3	▲ 35.2	2.1
製造業	▲ 26.5	▲ 24.3	▲ 25.6	▲ 25.1	▲ 35.1	▲ 31.0	▲ 29.1	1.9
非製造業	▲ 41.8	▲ 39.5	▲ 39.9	▲ 41.0	▲ 44.8	▲ 39.4	▲ 37.1	2.3
建設業	▲ 44.2	▲ 43.4	▲ 39.9	▲ 39.1	▲ 43.8	▲ 38.1	▲ 31.5	6.6
卸売業	▲ 31.2	▲ 32.3	▲ 36.1	▲ 30.4	▲ 40.1	▲ 34.5	▲ 30.7	3.8
小売業	▲ 46.3	▲ 43.0	▲ 44.6	▲ 46.2	▲ 48.0	▲ 45.0	▲ 44.5	0.5
サービス業	▲ 39.1	▲ 36.2	▲ 37.1	▲ 39.7	▲ 43.7	▲ 36.1	▲ 34.8	1.3

6. 資金繰りDI (「好転」-「悪化」 前期比季節調整値)

産 業	2010年			2011年			前期差	
	4-6月	7-9月	10-12月	1-3月	4-6月	7-9月		10-12月
全産業	▲ 24.9	▲ 23.7	▲ 23.3	▲ 22.0	▲ 26.8	▲ 20.9	▲ 20.8	0.1
製造業	▲ 19.8	▲ 20.3	▲ 20.2	▲ 17.2	▲ 22.7	▲ 17.9	▲ 18.1	▲ 0.2
非製造業	▲ 26.8	▲ 24.8	▲ 24.5	▲ 23.6	▲ 28.0	▲ 22.2	▲ 21.5	0.7
建設業	▲ 27.6	▲ 23.8	▲ 22.4	▲ 19.7	▲ 23.2	▲ 17.9	▲ 15.9	2.0
卸売業	▲ 18.5	▲ 18.5	▲ 18.5	▲ 16.2	▲ 22.2	▲ 18.2	▲ 18.3	▲ 0.1
小売業	▲ 30.7	▲ 29.3	▲ 28.7	▲ 28.6	▲ 30.8	▲ 27.6	▲ 27.4	0.2
サービス業	▲ 25.0	▲ 23.1	▲ 22.7	▲ 22.4	▲ 28.9	▲ 20.4	▲ 19.8	0.6

7. 借入難易度 (「容易」-「困難」 前期比季節調整値)

(上段:長期資金、下段:短期資金)

産 業	2010年			2011年			前期差	
	4-6月	7-9月	10-12月	1-3月	4-6月	7-9月		10-12月
全産業	▲ 15.0	▲ 13.7	▲ 12.8	▲ 12.5	▲ 13.9	▲ 12.4	▲ 11.1	1.3
	▲ 10.8	▲ 10.1	▲ 8.8	▲ 8.3	▲ 10.3	▲ 8.8	▲ 7.7	1.1
製造業	▲ 12.4	▲ 11.3	▲ 9.9	▲ 9.1	▲ 10.4	▲ 8.8	▲ 8.2	0.6
	▲ 7.1	▲ 6.3	▲ 5.1	▲ 4.4	▲ 6.5	▲ 4.7	▲ 4.6	0.1
非製造業	▲ 15.9	▲ 14.6	▲ 13.9	▲ 13.7	▲ 15.0	▲ 13.7	▲ 12.1	1.6
	▲ 12.2	▲ 11.5	▲ 10.3	▲ 9.6	▲ 11.6	▲ 10.3	▲ 8.9	1.4
建設業	▲ 16.0	▲ 14.3	▲ 12.9	▲ 11.0	▲ 12.5	▲ 9.7	▲ 8.6	1.1
	▲ 12.1	▲ 9.8	▲ 8.3	▲ 6.9	▲ 8.0	▲ 7.2	▲ 4.8	2.4
卸売業	▲ 6.3	▲ 7.3	▲ 6.0	▲ 8.7	▲ 8.3	▲ 7.1	▲ 4.8	2.3
	▲ 1.9	▲ 4.0	▲ 1.0	▲ 0.9	▲ 4.0	▲ 3.8	▲ 0.4	3.4
小売業	▲ 18.2	▲ 16.8	▲ 16.0	▲ 16.0	▲ 16.4	▲ 16.5	▲ 15.5	1.0
	▲ 15.0	▲ 14.8	▲ 13.2	▲ 12.1	▲ 13.6	▲ 13.2	▲ 12.4	0.8
サービス業	▲ 16.4	▲ 14.8	▲ 14.1	▲ 14.3	▲ 16.6	▲ 14.8	▲ 12.5	2.3
	▲ 12.5	▲ 11.5	▲ 11.0	▲ 10.9	▲ 13.4	▲ 11.4	▲ 9.7	1.7

8. 従業員数DI (「増加」-「減少」 前年同期比)

産 業	2010年			2011年			前期差	
	4-6月	7-9月	10-12月	1-3月	4-6月	7-9月		10-12月
全産業	▲ 8.5	▲ 7.6	▲ 6.8	▲ 7.0	▲ 6.3	▲ 6.0	▲ 5.7	0.3
製造業	▲ 10.2	▲ 8.5	▲ 6.5	▲ 5.8	▲ 3.6	▲ 4.2	▲ 3.9	0.3
非製造業	▲ 7.8	▲ 7.4	▲ 7.1	▲ 7.4	▲ 7.3	▲ 6.6	▲ 6.3	0.3
建設業	▲ 11.9	▲ 10.5	▲ 9.2	▲ 9.3	▲ 8.1	▲ 7.9	▲ 5.4	2.5
卸売業	▲ 8.0	▲ 8.7	▲ 9.0	▲ 9.4	▲ 6.6	▲ 7.0	▲ 6.9	0.1
小売業	▲ 6.6	▲ 7.0	▲ 6.0	▲ 6.4	▲ 6.1	▲ 6.4	▲ 7.3	▲ 0.9
サービス業	▲ 6.7	▲ 5.8	▲ 6.3	▲ 6.9	▲ 7.9	▲ 6.2	▲ 5.9	0.3

9. 従業員数過不足DI (「過剰」-「不足」 今期の水準)

産 業	2010年			2011年			前期差	
	4-6月	7-9月	10-12月	1-3月	4-6月	7-9月		10-12月
全産業	4.0	1.9	0.6	0.2	2.0	▲ 1.3	▲ 2.4	▲ 1.1
製造業	7.7	5.3	4.4	2.3	6.5	2.6	1.0	▲ 1.6
非製造業	2.7	0.7	▲ 0.7	▲ 0.5	0.5	▲ 2.6	▲ 3.7	▲ 1.1
建設業	8.7	3.8	0.1	1.4	3.3	▲ 2.0	▲ 5.7	▲ 3.7
卸売業	8.9	9.4	7.2	5.8	8.3	4.5	2.6	▲ 1.9
小売業	▲ 0.8	▲ 1.2	▲ 2.5	▲ 1.1	▲ 0.9	▲ 2.0	▲ 2.3	▲ 0.3
サービス業	1.3	▲ 1.1	▲ 1.3	▲ 2.3	▲ 1.4	▲ 4.7	▲ 5.2	▲ 0.5

## 10. 設備投資動向

設備投資実施企業割合(実施企業/回答企業×100) 単位:%

産 業	2010年			2011年			来期計画
	4-6月	7-9月	10-12月	1-3月	4-6月	7-9月	10-12月
全産業	13.0	14.6	13.7	12.0	12.6	14.2	13.3
製造業	15.4	18.2	17.2	15.9	16.1	18.9	17.5
建設業	11.3	12.7	11.7	10.3	11.7	12.4	12.3
卸売業	14.4	16.1	13.8	15.3	12.6	15.8	13.8
小売業	9.1	10.1	9.8	7.5	8.7	9.9	9.0
サービス業	14.6	16.0	14.9	12.6	13.4	14.5	13.9

## 11. 生産設備過不足DI (「過剰」-「不足」 今期の水準)

産 業	2010年			2011年			前期差
	4-6月	7-9月	10-12月	1-3月	4-6月	7-9月	
製 造 業	7.1	4.8	5.3	2.9	4.4	2.6	0.2

## 12. 経営上の問題点

	今期直面している経営上の問題点(構成比)				
	1位(%)	2位(%)	3位(%)	4位(%)	5位(%)
製造業	需要の停滞 35.4	製品(加工)単価の 低下・上昇難 15.1	原材料価格の上昇 11.4	製品ニーズの変化へ の対応 8.3	生産設備の不足・老 朽化 6.9
前期	1位 36.5	2位 14.2	3位 13.1	4位 8.8	5位 6.1
前々期	1位 38.8	3位 12.6	2位 14.4	4位 7.4	5位 6.2
建設業	官公需要の停滞 24.8	民間需要の停滞 22.7	請負単価の低下・上 昇難 20.3	材料価格の上昇 6.7	大企業の進出による 競争の激化 5.3
前期	1位 26.7	2位 21.6	3位 19.2	4位 7.5	5位 5.9
前々期	1位 25.4	2位 21.0	3位 16.1	4位 11.2	6位 4.7
卸売業	需要の停滞 43.5	販売単価の低下・上 昇難 12.7	仕入単価の上昇 7.2	大企業の進出による 競争の激化 6.7	小売業の進出による 競争の激化 6.0
前期	1位 45.2	2位 10.9	3位 8.7	4位 7.4	5位 5.0
前々期	1位 47.7	3位 9.3	2位 10.1	4位 5.4	5位 4.3
小売業	需要の停滞 26.3	大・中型店の進出に よる競争の激化 19.6	購買力の他地域への 流出 14.9	消費者ニーズの変化 への対応 11.8	販売単価の低下・上 昇難 6.5
前期	1位 26.1	2位 20.0	3位 15.7	4位 11.2	5位 6.7
前々期	1位 26.9	2位 18.5	3位 14.8	4位 11.6	5位 6.2
サービス業	需要の停滞 29.9	利用者ニーズの変化 への対応 18.9	利用料金の低下・上 昇難 9.9	大企業の進出による 競争の激化 7.4	新規参入業者の増加 7.3
前期	1位 30.5	2位 18.7	3位 9.2	5位 6.9	4位 7.2
前々期	1位 33.3	2位 17.1	3位 8.4	6位 6.0	4位 7.0

13. 業況判断DI(経済産業局別)

前期比(季節調整値)

局・産業	2009年			2010年				2011年				前期差	
	4-6月	7-9月	10-12月	1-3月	4-6月	7-9月	10-12月	1-3月	4-6月	7-9月	10-12月		
北海道	製造業	▲ 39.6	▲ 33.3	▲ 28.8	▲ 30.1	▲ 20.5	▲ 28.4	▲ 28.9	▲ 19.5	▲ 28.6	▲ 16.4	▲ 14.4	2.0
	建設業	▲ 35.3	▲ 29.5	▲ 27.9	▲ 27.5	▲ 39.6	▲ 29.0	▲ 20.4	▲ 26.2	▲ 35.1	▲ 28.1	▲ 24.8	3.3
	卸売業	▲ 37.3	▲ 27.3	▲ 26.4	▲ 22.9	▲ 23.3	▲ 31.3	▲ 27.4	▲ 20.7	▲ 23.8	▲ 31.8	▲ 15.5	16.3
	小売業	▲ 45.2	▲ 42.4	▲ 41.9	▲ 39.0	▲ 38.3	▲ 38.2	▲ 30.6	▲ 26.9	▲ 37.4	▲ 39.5	▲ 25.7	13.8
	サービス業	▲ 38.9	▲ 42.3	▲ 27.8	▲ 34.3	▲ 30.5	▲ 24.0	▲ 22.0	▲ 23.2	▲ 39.8	▲ 26.0	▲ 18.1	7.9
	全産業	▲ 39.3	▲ 36.1	▲ 32.4	▲ 32.3	▲ 30.6	▲ 29.4	▲ 26.9	▲ 23.6	▲ 34.7	▲ 27.2	▲ 21.4	5.8
東北	製造業	▲ 43.0	▲ 35.9	▲ 34.2	▲ 26.9	▲ 23.2	▲ 24.3	▲ 20.5	▲ 17.7	▲ 34.4	▲ 15.9	▲ 14.3	1.6
	建設業	▲ 42.2	▲ 34.8	▲ 34.4	▲ 34.3	▲ 36.4	▲ 32.2	▲ 32.4	▲ 27.5	▲ 28.5	▲ 14.3	▲ 3.3	11.0
	卸売業	▲ 48.0	▲ 40.5	▲ 35.9	▲ 36.7	▲ 38.3	▲ 24.1	▲ 30.2	▲ 31.5	▲ 47.8	▲ 29.4	▲ 22.3	7.1
	小売業	▲ 43.3	▲ 43.6	▲ 40.3	▲ 41.7	▲ 38.4	▲ 34.6	▲ 38.8	▲ 37.0	▲ 39.8	▲ 31.4	▲ 35.1	▲ 3.7
	サービス業	▲ 40.9	▲ 40.2	▲ 38.4	▲ 37.4	▲ 37.5	▲ 32.6	▲ 31.7	▲ 32.4	▲ 41.6	▲ 22.7	▲ 24.4	▲ 1.7
	全産業	▲ 42.5	▲ 39.5	▲ 36.9	▲ 36.0	▲ 34.1	▲ 30.9	▲ 30.5	▲ 29.9	▲ 38.5	▲ 22.0	▲ 21.5	0.5
関東	製造業	▲ 49.2	▲ 38.8	▲ 29.1	▲ 23.6	▲ 16.6	▲ 19.7	▲ 20.0	▲ 12.7	▲ 32.1	▲ 19.0	▲ 19.1	▲ 0.1
	建設業	▲ 39.5	▲ 35.2	▲ 36.3	▲ 32.3	▲ 34.2	▲ 35.5	▲ 27.0	▲ 24.6	▲ 27.5	▲ 20.7	▲ 19.5	1.2
	卸売業	▲ 45.3	▲ 36.3	▲ 35.9	▲ 26.5	▲ 21.7	▲ 24.1	▲ 25.4	▲ 19.6	▲ 41.3	▲ 23.5	▲ 16.5	7.0
	小売業	▲ 43.3	▲ 42.0	▲ 41.2	▲ 39.6	▲ 40.3	▲ 37.4	▲ 34.0	▲ 36.2	▲ 42.9	▲ 35.9	▲ 30.6	5.3
	サービス業	▲ 39.7	▲ 38.0	▲ 36.0	▲ 35.6	▲ 30.9	▲ 29.5	▲ 26.7	▲ 24.6	▲ 36.5	▲ 22.8	▲ 21.0	1.8
	全産業	▲ 43.1	▲ 38.5	▲ 35.8	▲ 32.8	▲ 29.2	▲ 29.3	▲ 26.8	▲ 24.1	▲ 36.1	▲ 24.6	▲ 22.3	2.3
中部	製造業	▲ 45.7	▲ 32.2	▲ 29.2	▲ 18.8	▲ 15.9	▲ 19.0	▲ 16.6	▲ 10.1	▲ 28.1	▲ 12.7	▲ 14.0	▲ 1.3
	建設業	▲ 47.5	▲ 46.1	▲ 34.6	▲ 36.7	▲ 36.0	▲ 33.5	▲ 37.5	▲ 23.1	▲ 34.6	▲ 25.9	▲ 21.8	4.1
	卸売業	▲ 60.2	▲ 43.2	▲ 47.5	▲ 42.4	▲ 30.9	▲ 32.7	▲ 34.7	▲ 28.6	▲ 42.7	▲ 34.1	▲ 18.8	15.3
	小売業	▲ 46.7	▲ 45.4	▲ 44.5	▲ 40.2	▲ 40.7	▲ 32.7	▲ 32.9	▲ 38.3	▲ 40.7	▲ 38.5	▲ 38.6	▲ 0.1
	サービス業	▲ 44.1	▲ 40.8	▲ 38.7	▲ 35.7	▲ 31.5	▲ 28.9	▲ 27.8	▲ 25.1	▲ 40.0	▲ 30.2	▲ 27.4	2.8
	全産業	▲ 46.2	▲ 40.4	▲ 37.9	▲ 33.4	▲ 29.7	▲ 27.9	▲ 27.8	▲ 24.8	▲ 36.5	▲ 27.2	▲ 25.1	2.1
近畿	製造業	▲ 51.0	▲ 33.9	▲ 33.1	▲ 24.0	▲ 18.8	▲ 21.1	▲ 21.5	▲ 15.4	▲ 22.3	▲ 19.7	▲ 18.4	1.3
	建設業	▲ 49.6	▲ 37.3	▲ 37.0	▲ 34.1	▲ 33.5	▲ 31.1	▲ 29.7	▲ 27.1	▲ 33.3	▲ 30.6	▲ 28.5	2.1
	卸売業	▲ 44.5	▲ 33.9	▲ 33.4	▲ 32.1	▲ 17.2	▲ 28.4	▲ 25.2	▲ 19.0	▲ 30.6	▲ 26.9	▲ 17.8	9.1
	小売業	▲ 51.1	▲ 41.7	▲ 43.1	▲ 41.2	▲ 39.1	▲ 37.9	▲ 38.6	▲ 36.5	▲ 41.8	▲ 35.3	▲ 35.5	▲ 0.2
	サービス業	▲ 45.6	▲ 37.9	▲ 37.2	▲ 34.4	▲ 30.3	▲ 25.5	▲ 26.4	▲ 27.9	▲ 29.7	▲ 26.4	▲ 25.2	1.2
	全産業	▲ 49.0	▲ 37.2	▲ 37.4	▲ 32.7	▲ 28.6	▲ 28.2	▲ 28.5	▲ 25.7	▲ 31.3	▲ 26.9	▲ 25.6	1.3
中国	製造業	▲ 41.0	▲ 33.9	▲ 29.9	▲ 24.5	▲ 18.6	▲ 17.1	▲ 20.6	▲ 10.6	▲ 25.7	▲ 25.0	▲ 20.2	4.8
	建設業	▲ 42.8	▲ 43.5	▲ 35.7	▲ 34.4	▲ 30.6	▲ 25.9	▲ 25.2	▲ 29.0	▲ 31.1	▲ 30.1	▲ 23.5	6.6
	卸売業	▲ 47.5	▲ 44.0	▲ 34.8	▲ 35.8	▲ 37.7	▲ 25.1	▲ 29.7	▲ 25.6	▲ 43.8	▲ 24.7	▲ 20.3	4.4
	小売業	▲ 45.6	▲ 44.2	▲ 39.5	▲ 43.3	▲ 43.4	▲ 36.6	▲ 35.3	▲ 34.5	▲ 40.6	▲ 39.7	▲ 39.5	0.2
	サービス業	▲ 39.6	▲ 42.8	▲ 36.5	▲ 30.9	▲ 29.7	▲ 24.7	▲ 28.7	▲ 29.8	▲ 33.1	▲ 29.2	▲ 25.0	4.2
	全産業	▲ 42.0	▲ 40.9	▲ 35.5	▲ 33.8	▲ 30.7	▲ 26.0	▲ 28.0	▲ 26.7	▲ 32.7	▲ 31.2	▲ 27.0	4.2
四国	製造業	▲ 42.1	▲ 36.9	▲ 31.5	▲ 29.3	▲ 31.1	▲ 28.5	▲ 30.1	▲ 26.2	▲ 29.2	▲ 30.3	▲ 27.2	3.1
	建設業	▲ 47.5	▲ 45.4	▲ 43.0	▲ 33.0	▲ 28.7	▲ 25.5	▲ 17.7	▲ 17.2	▲ 22.8	▲ 19.6	▲ 20.3	▲ 0.7
	卸売業	▲ 27.7	▲ 37.7	▲ 36.9	▲ 30.7	▲ 35.3	▲ 34.7	▲ 34.1	▲ 40.4	▲ 34.2	▲ 44.0	▲ 17.2	26.8
	小売業	▲ 42.4	▲ 47.1	▲ 43.5	▲ 41.3	▲ 48.2	▲ 37.7	▲ 39.3	▲ 34.7	▲ 40.3	▲ 37.5	▲ 35.3	2.2
	サービス業	▲ 41.7	▲ 40.9	▲ 38.8	▲ 33.5	▲ 30.2	▲ 28.5	▲ 29.1	▲ 33.4	▲ 39.1	▲ 28.6	▲ 27.5	1.1
	全産業	▲ 42.3	▲ 42.0	▲ 38.6	▲ 33.8	▲ 35.0	▲ 31.0	▲ 30.8	▲ 29.9	▲ 34.6	▲ 31.1	▲ 27.8	3.3
九州・沖縄	製造業	▲ 39.2	▲ 35.7	▲ 33.2	▲ 28.9	▲ 26.0	▲ 28.3	▲ 27.6	▲ 22.8	▲ 28.9	▲ 27.6	▲ 31.5	▲ 3.9
	建設業	▲ 44.5	▲ 39.5	▲ 36.0	▲ 26.7	▲ 31.4	▲ 21.7	▲ 25.5	▲ 28.3	▲ 31.7	▲ 26.9	▲ 20.1	6.8
	卸売業	▲ 41.6	▲ 41.3	▲ 40.2	▲ 31.4	▲ 40.4	▲ 38.8	▲ 37.8	▲ 29.9	▲ 38.2	▲ 33.7	▲ 34.8	▲ 1.1
	小売業	▲ 40.8	▲ 44.5	▲ 45.0	▲ 42.9	▲ 41.4	▲ 36.8	▲ 32.8	▲ 37.5	▲ 40.0	▲ 38.1	▲ 36.9	1.2
	サービス業	▲ 34.0	▲ 30.1	▲ 30.4	▲ 29.9	▲ 28.5	▲ 26.3	▲ 24.8	▲ 25.0	▲ 25.9	▲ 21.5	▲ 19.1	2.4
	全産業	▲ 38.5	▲ 37.3	▲ 36.3	▲ 32.9	▲ 31.7	▲ 29.6	▲ 28.6	▲ 28.7	▲ 31.1	▲ 28.6	▲ 27.6	1.0

14. 業況判断DI(都道府県別)

(1) 全産業

前期比(季節調整値)

都道府県	2009年			2010年				2011年				前期差
	4-6月	7-9月	10-12月	1-3月	4-6月	7-9月	10-12月	1-3月	4-6月	7-9月	10-12月	
全 国	▲ 43.3	▲ 39.1	▲ 36.2	▲ 33.4	▲ 30.9	▲ 29.2	▲ 28.0	▲ 26.3	▲ 34.8	▲ 26.6	▲ 24.3	2.3
北海道	▲ 39.3	▲ 36.1	▲ 32.4	▲ 32.3	▲ 30.6	▲ 29.4	▲ 26.9	▲ 23.6	▲ 34.7	▲ 27.2	▲ 21.4	5.8
道南・道央	▲ 41.7	▲ 38.6	▲ 34.1	▲ 35.0	▲ 33.3	▲ 32.5	▲ 30.9	▲ 27.0	▲ 35.0	▲ 27.6	▲ 25.2	2.4
道北・オホーツク	▲ 39.9	▲ 35.2	▲ 31.0	▲ 26.5	▲ 25.1	▲ 19.0	▲ 11.7	▲ 13.2	▲ 33.1	▲ 21.7	▲ 7.3	14.4
十勝・釧路・根室	▲ 29.6	▲ 27.9	▲ 25.2	▲ 33.4	▲ 24.9	▲ 28.8	▲ 24.9	▲ 26.8	▲ 30.8	▲ 30.9	▲ 19.6	11.3
東 北	▲ 42.5	▲ 39.5	▲ 36.9	▲ 36.0	▲ 34.1	▲ 30.9	▲ 30.5	▲ 29.9	▲ 38.5	▲ 22.0	▲ 21.5	0.5
青森県	▲ 41.6	▲ 41.7	▲ 42.9	▲ 44.9	▲ 44.6	▲ 35.8	▲ 43.7	▲ 29.3	▲ 47.5	▲ 33.6	▲ 24.3	9.3
岩手県	▲ 40.4	▲ 35.9	▲ 36.0	▲ 29.7	▲ 30.2	▲ 29.4	▲ 26.2	▲ 27.2	▲ 29.4	▲ 16.8	▲ 12.1	4.7
宮城県	▲ 48.1	▲ 46.2	▲ 46.2	▲ 41.3	▲ 38.5	▲ 36.0	▲ 33.0	▲ 29.4	▲ 39.8	▲ 12.6	▲ 20.0	▲ 7.4
秋田県	▲ 38.7	▲ 37.5	▲ 30.1	▲ 30.5	▲ 35.0	▲ 23.2	▲ 29.4	▲ 29.3	▲ 38.3	▲ 26.9	▲ 27.5	▲ 0.6
山形県	▲ 40.0	▲ 34.6	▲ 32.8	▲ 34.4	▲ 31.7	▲ 29.9	▲ 31.3	▲ 29.7	▲ 33.2	▲ 28.0	▲ 22.5	5.5
福島県	▲ 46.6	▲ 39.1	▲ 37.7	▲ 33.8	▲ 29.6	▲ 30.1	▲ 26.5	▲ 30.0	▲ 44.3	▲ 17.7	▲ 24.6	▲ 6.9
関 東	▲ 43.1	▲ 38.5	▲ 35.8	▲ 32.8	▲ 29.2	▲ 29.3	▲ 26.8	▲ 24.1	▲ 36.1	▲ 24.6	▲ 22.3	2.3
茨城県	▲ 37.2	▲ 33.7	▲ 31.3	▲ 27.6	▲ 26.3	▲ 30.4	▲ 24.8	▲ 22.5	▲ 31.7	▲ 19.1	▲ 17.4	1.7
栃木県	▲ 40.6	▲ 42.9	▲ 40.9	▲ 28.4	▲ 32.5	▲ 25.8	▲ 26.9	▲ 28.4	▲ 40.3	▲ 28.4	▲ 20.5	7.9
群馬県	▲ 43.9	▲ 34.5	▲ 35.3	▲ 33.5	▲ 29.0	▲ 31.1	▲ 24.2	▲ 21.3	▲ 40.0	▲ 28.4	▲ 21.7	6.7
埼玉県	▲ 43.8	▲ 38.5	▲ 34.5	▲ 31.0	▲ 28.9	▲ 20.7	▲ 23.4	▲ 23.8	▲ 31.9	▲ 24.8	▲ 19.2	5.6
千葉県	▲ 33.6	▲ 31.8	▲ 27.7	▲ 28.4	▲ 30.8	▲ 29.1	▲ 24.1	▲ 22.5	▲ 29.0	▲ 16.8	▲ 22.3	▲ 5.5
東京都	▲ 42.4	▲ 37.2	▲ 37.0	▲ 34.8	▲ 30.4	▲ 30.6	▲ 28.8	▲ 21.2	▲ 37.3	▲ 26.8	▲ 26.0	0.8
神奈川県	▲ 48.8	▲ 41.5	▲ 39.3	▲ 36.1	▲ 37.5	▲ 34.4	▲ 27.5	▲ 22.7	▲ 27.0	▲ 24.9	▲ 20.9	4.0
新潟県	▲ 46.4	▲ 42.4	▲ 42.6	▲ 35.5	▲ 29.2	▲ 30.3	▲ 31.4	▲ 29.8	▲ 35.9	▲ 33.5	▲ 24.8	8.7
山梨県	▲ 42.0	▲ 36.8	▲ 32.0	▲ 27.1	▲ 25.3	▲ 28.1	▲ 26.3	▲ 21.7	▲ 42.7	▲ 27.4	▲ 31.0	▲ 3.6
長野県	▲ 44.4	▲ 39.6	▲ 30.7	▲ 30.3	▲ 22.4	▲ 26.6	▲ 26.4	▲ 25.0	▲ 41.2	▲ 22.2	▲ 25.0	▲ 2.8
静岡県	▲ 46.3	▲ 42.9	▲ 37.2	▲ 34.5	▲ 28.8	▲ 34.0	▲ 27.5	▲ 21.3	▲ 38.7	▲ 16.2	▲ 13.0	3.2
中 部	▲ 46.2	▲ 40.4	▲ 37.9	▲ 33.4	▲ 29.7	▲ 27.9	▲ 27.8	▲ 24.8	▲ 36.5	▲ 27.2	▲ 25.1	2.1
富山県	▲ 37.6	▲ 33.6	▲ 34.7	▲ 24.8	▲ 22.5	▲ 25.6	▲ 19.8	▲ 23.0	▲ 28.8	▲ 21.4	▲ 17.4	4.0
石川県	▲ 44.3	▲ 43.0	▲ 35.7	▲ 29.8	▲ 28.9	▲ 22.8	▲ 23.9	▲ 29.1	▲ 30.6	▲ 25.2	▲ 28.7	▲ 3.5
岐阜県	▲ 50.9	▲ 43.4	▲ 40.6	▲ 37.0	▲ 29.0	▲ 29.6	▲ 34.3	▲ 26.1	▲ 42.5	▲ 29.9	▲ 29.0	0.9
愛知県	▲ 49.0	▲ 40.6	▲ 36.5	▲ 32.4	▲ 29.8	▲ 26.1	▲ 24.3	▲ 19.1	▲ 37.6	▲ 25.4	▲ 22.8	2.6
三重県	▲ 46.7	▲ 42.3	▲ 42.3	▲ 36.9	▲ 36.9	▲ 33.9	▲ 36.5	▲ 27.1	▲ 37.7	▲ 33.5	▲ 28.8	4.7
近 畿	▲ 49.0	▲ 37.2	▲ 37.4	▲ 32.7	▲ 28.6	▲ 28.2	▲ 28.5	▲ 25.7	▲ 31.3	▲ 26.9	▲ 25.6	1.3
福井県	▲ 48.5	▲ 52.2	▲ 38.8	▲ 35.8	▲ 36.4	▲ 30.2	▲ 36.3	▲ 22.3	▲ 40.8	▲ 25.7	▲ 26.1	▲ 0.4
滋賀県	▲ 49.4	▲ 38.9	▲ 42.4	▲ 34.8	▲ 30.1	▲ 33.0	▲ 29.0	▲ 23.9	▲ 32.2	▲ 29.4	▲ 27.9	1.5
京都府	▲ 49.9	▲ 39.7	▲ 36.1	▲ 33.6	▲ 29.4	▲ 33.7	▲ 34.7	▲ 28.7	▲ 35.6	▲ 36.0	▲ 30.7	5.3
大阪府	▲ 53.5	▲ 36.1	▲ 37.6	▲ 33.3	▲ 24.8	▲ 24.7	▲ 25.4	▲ 20.1	▲ 27.2	▲ 25.1	▲ 20.2	4.9
兵庫県	▲ 51.0	▲ 36.8	▲ 40.5	▲ 29.0	▲ 27.8	▲ 27.1	▲ 30.0	▲ 31.7	▲ 32.2	▲ 24.9	▲ 25.7	▲ 0.8
奈良県	▲ 39.0	▲ 25.6	▲ 33.4	▲ 29.4	▲ 29.0	▲ 28.9	▲ 22.3	▲ 20.2	▲ 30.3	▲ 30.2	▲ 27.6	2.6
和歌山県	▲ 44.3	▲ 36.1	▲ 33.0	▲ 32.1	▲ 31.6	▲ 24.4	▲ 30.4	▲ 34.0	▲ 26.7	▲ 19.5	▲ 33.9	▲ 14.4
中 国	▲ 42.0	▲ 40.9	▲ 35.5	▲ 33.8	▲ 30.7	▲ 26.0	▲ 28.0	▲ 26.7	▲ 32.7	▲ 31.2	▲ 27.0	4.2
鳥取県	▲ 41.9	▲ 40.7	▲ 30.0	▲ 15.4	▲ 29.2	▲ 20.9	▲ 26.6	▲ 28.9	▲ 33.0	▲ 35.9	▲ 24.2	11.7
島根県	▲ 44.5	▲ 40.2	▲ 33.8	▲ 33.6	▲ 25.6	▲ 23.5	▲ 25.5	▲ 29.0	▲ 27.8	▲ 27.6	▲ 21.5	6.1
岡山県	▲ 44.8	▲ 37.2	▲ 34.1	▲ 31.0	▲ 32.2	▲ 33.0	▲ 30.3	▲ 23.7	▲ 36.4	▲ 25.4	▲ 29.1	▲ 3.7
広島県	▲ 33.9	▲ 35.6	▲ 34.1	▲ 38.9	▲ 32.9	▲ 18.1	▲ 25.9	▲ 21.8	▲ 33.0	▲ 29.9	▲ 27.0	2.9
山口県	▲ 48.0	▲ 49.1	▲ 41.3	▲ 39.3	▲ 34.7	▲ 32.4	▲ 30.1	▲ 27.5	▲ 38.1	▲ 35.6	▲ 30.7	4.9
四 国	▲ 42.3	▲ 42.0	▲ 38.6	▲ 33.8	▲ 35.0	▲ 31.0	▲ 30.8	▲ 29.9	▲ 34.6	▲ 31.1	▲ 27.8	3.3
徳島県	▲ 44.2	▲ 45.0	▲ 41.5	▲ 33.6	▲ 34.5	▲ 29.4	▲ 28.4	▲ 27.1	▲ 33.5	▲ 34.8	▲ 27.4	7.4
香川県	▲ 38.1	▲ 35.3	▲ 35.1	▲ 34.9	▲ 34.5	▲ 23.3	▲ 28.3	▲ 27.6	▲ 29.1	▲ 26.1	▲ 25.1	1.0
愛媛県	▲ 45.8	▲ 46.3	▲ 42.1	▲ 36.9	▲ 42.2	▲ 41.3	▲ 37.4	▲ 31.6	▲ 36.0	▲ 33.5	▲ 30.3	3.2
高知県	▲ 40.4	▲ 39.2	▲ 33.9	▲ 27.7	▲ 26.9	▲ 24.5	▲ 26.0	▲ 33.2	▲ 43.2	▲ 25.8	▲ 29.0	▲ 3.2
九州・沖縄	▲ 38.5	▲ 37.3	▲ 36.3	▲ 32.9	▲ 31.7	▲ 29.6	▲ 28.6	▲ 28.7	▲ 31.1	▲ 28.6	▲ 27.6	1.0
福岡県	▲ 42.4	▲ 42.7	▲ 37.7	▲ 33.6	▲ 32.9	▲ 29.4	▲ 28.6	▲ 30.1	▲ 32.4	▲ 31.3	▲ 31.7	▲ 0.4
佐賀県	▲ 43.8	▲ 41.0	▲ 41.8	▲ 39.7	▲ 35.6	▲ 34.0	▲ 31.7	▲ 31.2	▲ 34.7	▲ 33.2	▲ 30.9	2.3
長崎県	▲ 39.6	▲ 44.0	▲ 43.2	▲ 39.0	▲ 31.9	▲ 34.8	▲ 31.2	▲ 34.9	▲ 34.9	▲ 29.5	▲ 30.3	▲ 0.8
熊本県	▲ 41.5	▲ 34.6	▲ 31.4	▲ 29.2	▲ 23.3	▲ 24.7	▲ 24.3	▲ 17.3	▲ 26.1	▲ 20.5	▲ 26.8	▲ 6.3
大分県	▲ 43.8	▲ 40.8	▲ 41.2	▲ 36.2	▲ 35.4	▲ 33.3	▲ 32.8	▲ 30.5	▲ 38.3	▲ 37.7	▲ 33.8	3.9
宮崎県	▲ 36.7	▲ 36.9	▲ 34.2	▲ 33.5	▲ 46.8	▲ 40.4	▲ 31.4	▲ 40.1	▲ 31.5	▲ 26.9	▲ 31.1	▲ 4.2
鹿児島県	▲ 35.1	▲ 30.9	▲ 34.1	▲ 28.1	▲ 33.4	▲ 29.2	▲ 29.1	▲ 24.1	▲ 27.8	▲ 26.3	▲ 21.2	5.1
沖縄県	▲ 22.9	▲ 21.6	▲ 25.3	▲ 18.4	▲ 14.2	▲ 8.0	▲ 19.6	▲ 13.6	▲ 23.8	▲ 19.0	▲ 11.6	7.4

14. 業況判断DI(都道府県別)

(2) 製造業

前期比(季節調整値)

都道府県	2009年			2010年				2011年				前期差
	4-6月	7-9月	10-12月	1-3月	4-6月	7-9月	10-12月	1-3月	4-6月	7-9月	10-12月	
全 国	▲ 45.3	▲ 35.9	▲ 30.9	▲ 25.1	▲ 20.0	▲ 22.2	▲ 21.6	▲ 16.1	▲ 28.8	▲ 20.5	▲ 20.0	0.5
北海道	▲ 39.6	▲ 33.3	▲ 28.8	▲ 30.1	▲ 20.5	▲ 28.4	▲ 28.9	▲ 19.5	▲ 28.6	▲ 16.4	▲ 14.4	2.0
道南・道央	▲ 38.2	▲ 30.4	▲ 30.2	▲ 30.2	▲ 23.1	▲ 38.2	▲ 34.5	▲ 20.2	▲ 30.5	▲ 17.5	▲ 18.5	▲ 1.0
道北・オホーツク	▲ 42.0	▲ 31.3	▲ 26.0	▲ 19.3	▲ 10.6	▲ 6.1	▲ 15.6	▲ 22.3	▲ 11.4	▲ 10.7	▲ 2.6	8.1
十勝・釧路・根室	▲ 40.5	▲ 46.3	▲ 28.5	▲ 44.5	▲ 19.3	▲ 14.2	▲ 23.1	▲ 16.6	▲ 33.3	▲ 15.7	▲ 9.9	5.8
東 北	▲ 43.0	▲ 35.9	▲ 34.2	▲ 26.9	▲ 23.2	▲ 24.3	▲ 20.5	▲ 17.7	▲ 34.4	▲ 15.9	▲ 14.3	1.6
青森県	▲ 28.6	▲ 38.8	▲ 52.5	▲ 43.9	▲ 33.5	▲ 38.2	▲ 14.4	▲ 1.9	▲ 55.5	▲ 24.3	▲ 7.9	16.4
岩手県	▲ 44.2	▲ 27.9	▲ 33.8	▲ 18.9	▲ 16.5	▲ 25.5	▲ 15.6	▲ 14.4	▲ 12.6	▲ 15.4	▲ 7.3	22.7
宮城県	▲ 47.8	▲ 40.4	▲ 53.3	▲ 41.4	▲ 23.0	▲ 32.1	▲ 27.3	▲ 29.0	▲ 46.6	▲ 16.3	▲ 18.1	▲ 1.8
秋田県	▲ 34.5	▲ 40.5	▲ 21.9	▲ 17.0	▲ 29.1	▲ 12.0	▲ 21.9	▲ 16.5	▲ 27.2	▲ 8.0	▲ 19.2	▲ 11.2
山形県	▲ 51.1	▲ 36.5	▲ 29.6	▲ 27.0	▲ 23.8	▲ 25.4	▲ 30.1	▲ 24.3	▲ 31.5	▲ 23.6	▲ 20.1	3.5
福島県	▲ 48.3	▲ 33.9	▲ 25.8	▲ 19.3	▲ 14.7	▲ 21.6	▲ 15.3	▲ 16.6	▲ 44.0	▲ 14.9	▲ 24.5	▲ 9.6
関 東	▲ 49.2	▲ 38.8	▲ 29.1	▲ 23.6	▲ 16.6	▲ 19.7	▲ 20.0	▲ 12.7	▲ 32.1	▲ 19.0	▲ 19.1	▲ 0.1
茨城県	▲ 43.3	▲ 43.5	▲ 21.6	▲ 20.6	▲ 7.8	▲ 15.1	▲ 15.5	▲ 5.3	▲ 32.1	▲ 2.0	▲ 12.4	▲ 10.4
栃木県	▲ 55.0	▲ 43.2	▲ 37.1	▲ 6.4	▲ 20.9	▲ 23.8	▲ 31.6	▲ 18.5	▲ 22.1	▲ 10.4	▲ 5.5	4.9
群馬県	▲ 46.6	▲ 26.7	▲ 33.6	▲ 25.8	▲ 20.5	▲ 24.9	▲ 15.6	▲ 12.2	▲ 31.8	▲ 27.4	▲ 20.3	7.1
埼玉県	▲ 45.2	▲ 43.0	▲ 28.1	▲ 24.6	▲ 15.2	▲ 11.5	▲ 19.8	▲ 14.6	▲ 33.3	▲ 11.2	▲ 27.0	▲ 15.8
千葉県	▲ 39.1	▲ 39.9	▲ 31.3	▲ 31.8	▲ 33.2	▲ 26.9	▲ 29.7	▲ 16.3	▲ 37.2	▲ 14.8	▲ 19.9	▲ 5.1
東京都	▲ 46.9	▲ 43.8	▲ 30.1	▲ 32.1	▲ 25.7	▲ 20.7	▲ 23.6	▲ 5.1	▲ 38.4	▲ 27.5	▲ 28.5	▲ 1.0
神奈川県	▲ 60.7	▲ 40.3	▲ 30.3	▲ 16.9	▲ 20.7	▲ 21.5	▲ 19.9	▲ 12.5	▲ 20.2	▲ 28.4	▲ 14.5	13.9
新潟県	▲ 56.6	▲ 42.7	▲ 39.5	▲ 29.2	▲ 15.2	▲ 22.2	▲ 25.8	▲ 14.3	▲ 30.7	▲ 32.3	▲ 23.7	8.6
山梨県	▲ 32.5	▲ 18.4	▲ 16.4	▲ 5.4	▲ 6.2	▲ 17.5	▲ 11.8	▲ 9.3	▲ 18.8	▲ 7.0	▲ 11.8	▲ 4.8
長野県	▲ 51.4	▲ 29.5	▲ 11.0	▲ 5.1	6.5	▲ 8.1	▲ 18.3	▲ 11.4	▲ 36.3	▲ 15.4	▲ 18.8	▲ 3.4
静岡県	▲ 52.4	▲ 46.6	▲ 36.8	▲ 29.9	▲ 25.7	▲ 24.8	▲ 18.5	▲ 7.8	▲ 39.2	▲ 17.2	▲ 15.7	1.5
中 部	▲ 45.7	▲ 32.2	▲ 29.2	▲ 18.8	▲ 15.9	▲ 19.0	▲ 16.6	▲ 10.1	▲ 28.1	▲ 12.7	▲ 14.0	▲ 1.3
富山県	▲ 35.0	▲ 24.6	▲ 22.8	▲ 13.3	▲ 4.4	▲ 25.2	▲ 9.5	▲ 9.4	▲ 28.1	▲ 10.1	▲ 11.6	▲ 1.5
石川県	▲ 44.5	▲ 33.1	▲ 30.3	▲ 4.1	▲ 27.8	▲ 19.6	▲ 5.0	▲ 8.5	▲ 7.3	▲ 14.1	▲ 18.4	▲ 4.3
岐阜県	▲ 51.0	▲ 38.7	▲ 34.4	▲ 19.8	▲ 8.3	▲ 16.2	▲ 17.4	▲ 18.5	▲ 28.0	▲ 14.6	▲ 11.2	3.4
愛知県	▲ 49.6	▲ 33.1	▲ 26.2	▲ 20.7	▲ 17.2	▲ 15.1	▲ 13.6	▲ 0.9	▲ 31.3	▲ 10.2	▲ 16.0	▲ 5.8
三重県	▲ 42.0	▲ 33.7	▲ 35.9	▲ 25.8	▲ 23.8	▲ 24.6	▲ 33.4	▲ 18.2	▲ 28.1	▲ 19.2	▲ 14.1	5.1
近 畿	▲ 51.0	▲ 33.9	▲ 33.1	▲ 24.0	▲ 18.8	▲ 21.1	▲ 21.5	▲ 15.4	▲ 22.3	▲ 19.7	▲ 18.4	1.3
福井県	▲ 59.3	▲ 58.5	▲ 38.0	▲ 32.2	▲ 24.2	▲ 24.5	▲ 29.0	▲ 0.3	▲ 36.2	▲ 18.1	▲ 12.4	5.7
滋賀県	▲ 55.2	▲ 31.4	▲ 27.4	▲ 23.7	▲ 8.1	▲ 25.1	▲ 23.1	▲ 13.8	▲ 19.4	▲ 20.1	▲ 25.5	▲ 5.4
京都府	▲ 50.1	▲ 32.1	▲ 30.8	▲ 27.8	▲ 31.1	▲ 31.9	▲ 35.2	▲ 24.8	▲ 20.4	▲ 34.9	▲ 37.7	▲ 2.8
大阪府	▲ 54.4	▲ 32.8	▲ 31.4	▲ 25.4	▲ 17.7	▲ 17.2	▲ 22.2	▲ 12.3	▲ 16.4	▲ 18.3	▲ 11.3	7.0
兵庫県	▲ 49.5	▲ 41.0	▲ 33.7	▲ 19.0	▲ 16.9	▲ 26.0	▲ 13.9	▲ 26.8	▲ 29.0	▲ 23.2	▲ 15.5	7.7
奈良県	▲ 37.2	▲ 19.8	▲ 36.6	▲ 20.1	▲ 15.5	▲ 17.4	▲ 18.3	▲ 6.9	▲ 23.7	▲ 12.6	▲ 13.3	▲ 0.7
和歌山県	▲ 45.7	▲ 30.1	▲ 35.1	▲ 20.5	▲ 16.8	▲ 13.4	▲ 9.8	▲ 18.6	▲ 13.2	▲ 13.7	▲ 29.8	▲ 16.1
中 国	▲ 41.0	▲ 33.9	▲ 29.9	▲ 24.5	▲ 18.6	▲ 17.1	▲ 20.6	▲ 10.6	▲ 25.7	▲ 25.0	▲ 20.2	4.8
鳥取県	▲ 45.0	▲ 28.0	▲ 20.6	▲ 20.5	▲ 10.9	6.1	▲ 26.9	▲ 14.4	▲ 29.8	▲ 26.6	▲ 22.3	4.3
島根県	▲ 42.3	▲ 35.0	▲ 20.6	▲ 18.0	▲ 20.5	▲ 13.7	▲ 23.9	▲ 14.6	▲ 1.8	▲ 14.1	▲ 10.4	3.7
岡山県	▲ 35.8	▲ 18.1	▲ 22.4	▲ 19.6	▲ 15.4	▲ 17.6	▲ 12.8	▲ 2.3	▲ 26.3	▲ 17.6	▲ 18.1	▲ 0.5
広島県	▲ 37.8	▲ 35.2	▲ 33.0	▲ 26.1	▲ 23.3	▲ 9.6	▲ 15.0	▲ 11.3	▲ 24.4	▲ 17.5	▲ 17.2	0.3
山口県	▲ 51.3	▲ 48.5	▲ 43.8	▲ 32.6	▲ 26.9	▲ 39.4	▲ 25.2	▲ 10.3	▲ 41.9	▲ 45.7	▲ 29.1	16.6
四 国	▲ 42.1	▲ 36.9	▲ 31.5	▲ 29.3	▲ 31.1	▲ 28.5	▲ 30.1	▲ 26.2	▲ 29.2	▲ 30.3	▲ 27.2	3.1
徳島県	▲ 48.5	▲ 38.1	▲ 30.4	▲ 17.9	▲ 20.8	▲ 20.4	▲ 22.7	▲ 24.2	▲ 19.4	▲ 23.2	▲ 29.6	▲ 6.4
香川県	▲ 38.4	▲ 34.3	▲ 24.3	▲ 45.2	▲ 25.8	▲ 18.9	▲ 25.3	▲ 23.8	▲ 12.3	▲ 21.3	▲ 14.5	6.8
愛媛県	▲ 41.7	▲ 36.5	▲ 32.0	▲ 28.0	▲ 39.9	▲ 35.9	▲ 39.2	▲ 25.4	▲ 38.9	▲ 50.1	▲ 34.6	15.5
高知県	▲ 40.9	▲ 38.6	▲ 41.3	▲ 29.0	▲ 40.7	▲ 40.4	▲ 24.4	▲ 42.2	▲ 53.0	▲ 17.9	▲ 23.2	▲ 5.3
九州・沖縄	▲ 39.2	▲ 35.7	▲ 33.2	▲ 28.9	▲ 26.0	▲ 28.3	▲ 27.6	▲ 22.8	▲ 28.9	▲ 27.6	▲ 31.5	▲ 3.9
福岡県	▲ 47.6	▲ 44.5	▲ 42.4	▲ 30.3	▲ 28.7	▲ 28.6	▲ 21.7	▲ 21.4	▲ 33.9	▲ 34.6	▲ 42.0	▲ 7.4
佐賀県	▲ 48.6	▲ 51.0	▲ 48.4	▲ 43.7	▲ 37.6	▲ 30.7	▲ 25.1	▲ 27.9	▲ 29.0	▲ 22.3	▲ 36.3	▲ 14.0
長崎県	▲ 47.3	▲ 49.5	▲ 42.7	▲ 37.5	▲ 29.0	▲ 29.4	▲ 32.9	▲ 42.1	▲ 36.5	▲ 35.1	▲ 43.0	▲ 7.9
熊本県	▲ 40.4	▲ 37.2	▲ 32.2	▲ 27.7	▲ 27.0	▲ 35.9	▲ 33.0	▲ 17.6	▲ 26.3	▲ 18.1	▲ 26.7	▲ 8.6
大分県	▲ 46.0	▲ 34.6	▲ 30.3	▲ 32.1	▲ 23.8	▲ 25.3	▲ 33.3	▲ 16.2	▲ 31.4	▲ 43.9	▲ 44.9	▲ 1.0
宮崎県	▲ 32.9	▲ 26.2	▲ 29.0	▲ 21.9	▲ 31.8	▲ 33.4	▲ 26.1	▲ 29.9	▲ 20.4	▲ 20.5	▲ 28.9	▲ 8.4
鹿児島県	▲ 27.5	▲ 20.2	▲ 23.2	▲ 21.5	▲ 18.1	▲ 32.2	▲ 23.6	▲ 17.6	▲ 21.2	▲ 19.7	▲ 13.3	6.4
沖縄県	▲ 16.0	▲ 14.4	▲ 16.5	▲ 15.4	▲ 9.8	▲ 6.6	▲ 35.4	▲ 12.7	▲ 27.2	▲ 23.6	▲ 21.2	2.4

14. 業況判断DI(都道府県別)

(3) 非製造業

前期比(季節調整値)

都道府県	2009年			2010年				2011年				前期差
	4-6月	7-9月	10-12月	1-3月	4-6月	7-9月	10-12月	1-3月	4-6月	7-9月	10-12月	
全 国	▲ 42.6	▲ 40.2	▲ 38.1	▲ 36.1	▲ 34.3	▲ 31.4	▲ 30.1	▲ 29.8	▲ 36.5	▲ 28.8	▲ 26.0	2.8
北海道	▲ 39.4	▲ 37.0	▲ 32.7	▲ 33.0	▲ 33.6	▲ 29.9	▲ 25.8	▲ 24.6	▲ 36.2	▲ 30.5	▲ 23.0	7.5
道南・道央	▲ 42.7	▲ 41.3	▲ 35.5	▲ 35.6	▲ 36.2	▲ 31.3	▲ 30.1	▲ 28.3	▲ 35.6	▲ 31.0	▲ 26.9	4.1
道北・オホーツク	▲ 39.3	▲ 36.4	▲ 32.1	▲ 28.7	▲ 29.3	▲ 23.0	▲ 10.6	▲ 10.7	▲ 39.6	▲ 24.8	▲ 8.9	15.9
十勝・釧路・根室	▲ 28.9	▲ 24.8	▲ 24.7	▲ 29.0	▲ 28.1	▲ 31.8	▲ 25.5	▲ 26.2	▲ 31.9	▲ 34.1	▲ 21.5	12.6
東 北	▲ 42.9	▲ 39.8	▲ 38.3	▲ 38.4	▲ 38.1	▲ 32.0	▲ 34.4	▲ 33.2	▲ 39.5	▲ 23.9	▲ 24.3	▲ 0.4
青森県	▲ 45.1	▲ 42.3	▲ 40.6	▲ 45.4	▲ 47.7	▲ 35.0	▲ 51.1	▲ 36.9	▲ 46.3	▲ 34.5	▲ 28.5	6.0
岩手県	▲ 38.7	▲ 38.3	▲ 37.9	▲ 33.1	▲ 34.8	▲ 30.4	▲ 31.4	▲ 31.4	▲ 34.8	▲ 15.7	▲ 20.2	▲ 4.5
宮城県	▲ 48.7	▲ 48.3	▲ 44.3	▲ 40.4	▲ 43.5	▲ 37.4	▲ 34.6	▲ 28.5	▲ 37.5	▲ 12.0	▲ 19.6	▲ 7.6
秋田県	▲ 40.1	▲ 38.2	▲ 32.9	▲ 32.6	▲ 36.7	▲ 29.0	▲ 32.2	▲ 31.5	▲ 41.7	▲ 33.9	▲ 30.6	3.3
山形県	▲ 36.0	▲ 34.1	▲ 33.8	▲ 37.3	▲ 34.1	▲ 31.4	▲ 31.8	▲ 31.7	▲ 33.5	▲ 29.4	▲ 23.2	6.2
福島県	▲ 46.8	▲ 41.3	▲ 41.2	▲ 37.2	▲ 34.3	▲ 32.9	▲ 29.8	▲ 33.2	▲ 44.6	▲ 18.6	▲ 24.6	▲ 6.0
関 東	▲ 41.3	▲ 38.5	▲ 37.8	▲ 35.8	▲ 33.5	▲ 32.6	▲ 29.0	▲ 28.1	▲ 37.4	▲ 26.4	▲ 23.5	2.9
茨城県	▲ 34.1	▲ 29.1	▲ 35.2	▲ 32.2	▲ 34.6	▲ 37.1	▲ 29.2	▲ 31.8	▲ 31.6	▲ 26.1	▲ 18.7	7.4
栃木県	▲ 32.2	▲ 43.7	▲ 45.2	▲ 36.5	▲ 35.0	▲ 27.5	▲ 27.4	▲ 31.2	▲ 46.0	▲ 35.6	▲ 27.7	7.9
群馬県	▲ 43.0	▲ 37.4	▲ 36.2	▲ 36.1	▲ 32.3	▲ 33.5	▲ 28.0	▲ 24.8	▲ 43.6	▲ 28.5	▲ 22.5	6.0
埼玉県	▲ 42.7	▲ 37.3	▲ 35.9	▲ 34.6	▲ 32.6	▲ 24.4	▲ 23.5	▲ 27.9	▲ 30.3	▲ 29.3	▲ 16.6	12.7
千葉県	▲ 32.7	▲ 29.6	▲ 26.8	▲ 27.3	▲ 30.6	▲ 29.8	▲ 22.9	▲ 23.8	▲ 28.1	▲ 17.8	▲ 22.8	▲ 5.0
東京都	▲ 41.5	▲ 34.8	▲ 39.8	▲ 35.0	▲ 32.1	▲ 32.3	▲ 31.4	▲ 25.3	▲ 37.2	▲ 26.8	▲ 25.5	1.3
神奈川県	▲ 45.4	▲ 41.8	▲ 41.7	▲ 41.4	▲ 41.9	▲ 37.9	▲ 29.5	▲ 25.5	▲ 28.7	▲ 23.7	▲ 22.6	1.1
新潟県	▲ 43.0	▲ 42.5	▲ 43.7	▲ 37.0	▲ 35.5	▲ 33.6	▲ 33.8	▲ 35.3	▲ 38.7	▲ 34.2	▲ 25.3	8.9
山梨県	▲ 46.0	▲ 43.6	▲ 37.9	▲ 34.9	▲ 32.6	▲ 32.3	▲ 32.0	▲ 26.2	▲ 50.6	▲ 35.1	▲ 37.3	▲ 2.2
長野県	▲ 42.5	▲ 42.6	▲ 36.1	▲ 37.5	▲ 31.0	▲ 32.2	▲ 28.7	▲ 28.8	▲ 42.5	▲ 25.0	▲ 26.5	▲ 1.5
静岡県	▲ 46.4	▲ 38.5	▲ 37.3	▲ 36.6	▲ 32.5	▲ 35.5	▲ 31.1	▲ 27.8	▲ 39.7	▲ 15.3	▲ 11.2	4.1
中 部	▲ 46.9	▲ 43.4	▲ 40.6	▲ 38.4	▲ 35.2	▲ 31.0	▲ 31.8	▲ 29.8	▲ 39.4	▲ 32.2	▲ 28.9	3.3
富山県	▲ 37.2	▲ 39.3	▲ 38.7	▲ 30.1	▲ 28.2	▲ 27.9	▲ 23.1	▲ 29.1	▲ 28.0	▲ 26.8	▲ 19.5	7.3
石川県	▲ 44.5	▲ 45.8	▲ 37.3	▲ 33.6	▲ 29.5	▲ 24.3	▲ 29.1	▲ 33.1	▲ 37.0	▲ 28.8	▲ 32.0	▲ 3.2
岐阜県	▲ 50.6	▲ 44.6	▲ 42.8	▲ 42.6	▲ 36.4	▲ 33.8	▲ 40.4	▲ 28.5	▲ 47.2	▲ 35.4	▲ 35.7	▲ 0.3
愛知県	▲ 48.7	▲ 43.7	▲ 40.3	▲ 37.5	▲ 35.0	▲ 30.7	▲ 28.3	▲ 26.7	▲ 39.5	▲ 31.3	▲ 25.5	5.8
三重県	▲ 48.5	▲ 45.1	▲ 44.5	▲ 40.3	▲ 41.5	▲ 37.1	▲ 37.9	▲ 29.7	▲ 41.0	▲ 38.2	▲ 33.6	4.6
近 畿	▲ 48.4	▲ 38.6	▲ 38.8	▲ 36.0	▲ 32.8	▲ 30.9	▲ 31.1	▲ 29.4	▲ 35.3	▲ 29.7	▲ 28.2	1.5
福井県	▲ 45.4	▲ 49.1	▲ 38.7	▲ 37.4	▲ 41.7	▲ 31.6	▲ 38.8	▲ 30.8	▲ 42.0	▲ 29.0	▲ 31.3	▲ 2.3
滋賀県	▲ 46.8	▲ 42.0	▲ 46.1	▲ 39.3	▲ 36.8	▲ 36.3	▲ 30.0	▲ 28.2	▲ 34.9	▲ 33.1	▲ 28.8	4.3
京都府	▲ 51.0	▲ 41.9	▲ 37.3	▲ 36.5	▲ 29.9	▲ 33.7	▲ 33.8	▲ 30.6	▲ 41.5	▲ 36.3	▲ 26.3	10.0
大阪府	▲ 52.9	▲ 37.7	▲ 40.2	▲ 36.7	▲ 27.6	▲ 28.0	▲ 26.8	▲ 23.4	▲ 31.7	▲ 28.2	▲ 24.7	3.5
兵庫県	▲ 52.4	▲ 36.0	▲ 40.7	▲ 33.2	▲ 32.7	▲ 28.5	▲ 33.9	▲ 34.3	▲ 34.4	▲ 26.8	▲ 27.2	▲ 0.4
奈良県	▲ 39.6	▲ 28.9	▲ 30.8	▲ 33.6	▲ 34.2	▲ 34.8	▲ 22.4	▲ 25.9	▲ 33.0	▲ 38.9	▲ 31.9	7.0
和歌山県	▲ 44.1	▲ 38.5	▲ 32.1	▲ 36.3	▲ 37.5	▲ 28.1	▲ 37.9	▲ 39.8	▲ 32.3	▲ 21.3	▲ 35.3	▲ 14.0
中 国	▲ 42.3	▲ 43.8	▲ 37.4	▲ 36.6	▲ 34.6	▲ 29.3	▲ 30.4	▲ 31.4	▲ 35.5	▲ 33.3	▲ 29.6	3.7
鳥取県	▲ 42.2	▲ 44.3	▲ 34.4	▲ 11.2	▲ 37.1	▲ 29.2	▲ 28.3	▲ 30.9	▲ 35.0	▲ 38.1	▲ 26.9	11.2
島根県	▲ 45.1	▲ 41.0	▲ 36.7	▲ 40.0	▲ 26.8	▲ 26.0	▲ 25.2	▲ 34.8	▲ 34.6	▲ 30.9	▲ 23.9	7.0
岡山県	▲ 48.2	▲ 44.6	▲ 38.9	▲ 36.7	▲ 38.7	▲ 38.8	▲ 37.3	▲ 33.8	▲ 40.1	▲ 28.7	▲ 33.4	▲ 4.7
広島県	▲ 33.0	▲ 36.7	▲ 34.5	▲ 42.2	▲ 36.9	▲ 22.0	▲ 29.4	▲ 23.9	▲ 36.0	▲ 34.1	▲ 30.6	3.5
山口県	▲ 48.0	▲ 49.6	▲ 40.2	▲ 40.1	▲ 37.8	▲ 30.9	▲ 31.0	▲ 31.3	▲ 38.1	▲ 33.2	▲ 31.4	1.8
四 国	▲ 41.9	▲ 43.9	▲ 41.0	▲ 35.6	▲ 36.3	▲ 31.8	▲ 31.0	▲ 31.0	▲ 36.6	▲ 31.3	▲ 28.0	3.3
徳島県	▲ 41.1	▲ 48.0	▲ 45.9	▲ 40.1	▲ 38.1	▲ 32.8	▲ 30.8	▲ 28.8	▲ 36.9	▲ 38.8	▲ 26.8	12.0
香川県	▲ 38.4	▲ 35.3	▲ 37.6	▲ 32.3	▲ 37.9	▲ 24.9	▲ 28.0	▲ 30.1	▲ 36.2	▲ 29.2	▲ 27.0	2.2
愛媛県	▲ 47.9	▲ 49.5	▲ 45.0	▲ 39.4	▲ 43.5	▲ 43.0	▲ 36.6	▲ 33.8	▲ 35.2	▲ 27.9	▲ 29.1	▲ 1.2
高知県	▲ 40.3	▲ 39.5	▲ 31.7	▲ 27.3	▲ 22.5	▲ 19.6	▲ 26.4	▲ 30.5	▲ 40.1	▲ 28.3	▲ 29.6	▲ 1.3
九州・沖縄	▲ 38.4	▲ 37.8	▲ 37.4	▲ 33.8	▲ 33.7	▲ 30.0	▲ 28.8	▲ 30.3	▲ 32.0	▲ 28.8	▲ 26.6	2.2
福岡県	▲ 42.3	▲ 41.4	▲ 36.5	▲ 34.0	▲ 35.4	▲ 28.5	▲ 30.3	▲ 32.0	▲ 33.1	▲ 30.3	▲ 29.0	1.3
佐賀県	▲ 42.0	▲ 38.2	▲ 40.0	▲ 37.9	▲ 35.1	▲ 35.4	▲ 33.8	▲ 31.3	▲ 36.3	▲ 36.9	▲ 29.5	7.4
長崎県	▲ 38.9	▲ 41.8	▲ 43.3	▲ 38.9	▲ 33.8	▲ 35.4	▲ 30.6	▲ 32.7	▲ 35.3	▲ 27.7	▲ 26.7	1.0
熊本県	▲ 41.7	▲ 33.6	▲ 31.0	▲ 30.1	▲ 21.6	▲ 20.5	▲ 21.0	▲ 17.5	▲ 25.6	▲ 21.3	▲ 26.9	▲ 5.6
大分県	▲ 43.1	▲ 42.4	▲ 45.5	▲ 37.0	▲ 38.6	▲ 35.3	▲ 33.5	▲ 34.4	▲ 40.0	▲ 35.5	▲ 32.1	3.4
宮崎県	▲ 37.5	▲ 39.6	▲ 36.3	▲ 37.7	▲ 51.1	▲ 41.9	▲ 33.3	▲ 43.7	▲ 35.2	▲ 28.6	▲ 33.1	▲ 4.5
鹿児島県	▲ 37.7	▲ 34.3	▲ 37.3	▲ 30.5	▲ 38.9	▲ 28.2	▲ 30.6	▲ 26.4	▲ 30.0	▲ 28.4	▲ 23.4	5.0
沖縄県	▲ 24.8	▲ 25.5	▲ 26.8	▲ 18.8	▲ 15.1	▲ 10.4	▲ 13.8	▲ 13.7	▲ 22.0	▲ 18.5	▲ 6.6	11.9