

平成23年9月29日

## 第125回 中小企業景況調査 (2011年7-9月期)

### 《調査結果のポイント》

中小企業の業況は、持ち直しの動きが見られるものの、円高等の影響が懸念される。

- ・ 地域別に業況判断D I（全産業）をみると、すべての地域でマイナス幅が縮小した。
- ・ 製造業、非製造業ともに業況判断D Iは、マイナス幅が縮小した。

- (1) 2011年7-9月期の全産業の業況判断D Iは、（前期▲34.8→）▲26.6（前期差8.2ポイント増）となり、マイナス幅が縮小した。
- (2) 製造業の業況判断D Iは、（前期▲28.8→）▲20.5（前期差8.3ポイント増）とマイナス幅が縮小した。業種別にみると、化学、電気・情報通信機械器具・電子部品、機械器具の3業種でマイナス幅が拡大したものの、サプライチェーンの回復や大企業の工場再開などにより輸送用機械器具をはじめ、その他の製造業、木材・木製品、パルプ・紙・紙加工品、食料品など11業種でマイナス幅が縮小した。
- (3) 非製造業の業況判断D Iは、（前期▲36.5→）▲28.8（前期差7.7ポイント増）となり、マイナス幅が縮小した。産業別にみても、卸売業、サービス業、建設業、小売業のすべての産業でマイナス幅が縮小した。
- (4) 全産業の資金繰りD I（前期▲26.8→）▲20.9（前期差5.9ポイント増）、長期資金借入難易度D I（前期▲13.9→）▲12.4（前期差1.5ポイント増）、短期資金借入難易度D I（前期▲10.3→）▲8.8（前期差1.5ポイント増）とマイナス幅が縮小した。

### 〈トピックス〉

輸出関連3業種の業況判断D Iは、電気・情報通信機械器具・電子部品と機械器具でマイナス幅が拡大した。来期の見通しは、電気・情報通信機械器具・電子部品でマイナス幅が縮小する見通しである一方、機械器具、輸送用機械器具では再びマイナス幅が拡大する見通しとなっており、円高等の影響を受ける輸出関連3業種については、今後の動向を注視していく必要がある。

注) D Iは特に断りがない場合は前期比（季節調整値）による。

（本発表資料のお問い合わせ先及びホームページ）

独立行政法人中小企業基盤整備機構  
経営支援情報センター（担当：国広、根未（ねごろ））  
TEL：（代表）03-3433-8811（内線）4150  
（直通）03-5470-1521  
<http://www.smrj.go.jp/keiei/chosa/keikyo/index.html>

## [調査要領]

- (1) 調査時点 平成23年9月1日時点  
 (2) 調査方法 全国の商工会、商工会議所の経営指導員及び中小企業団体中央会の調査員による聴き取り  
 (3) 調査対象 中小企業基本法に定義する、全国の中小企業

	調査対象企業数		有効回答企業数		有効回答率 (%)
製造業	4,651	( 24.5 )	4,511	( 24.7 )	97.0
建設業	2,499	( 13.2 )	2,412	( 13.2 )	96.5
卸売業	1,199	( 6.3 )	1,140	( 6.2 )	95.1
小売業	4,763	( 25.1 )	4,593	( 25.1 )	96.4
サービス業	5,837	( 30.9 )	5,631	( 30.8 )	96.5
合計	18,949	( 100.0 )	18,287	( 100.0 )	96.5

注：( )内は構成比(%)

- (4) その他
- ・毎年4-6月期に、過去に遡って季節調整値の再計算を行っている。
  - ・東日本大震災における被災の程度が激しい東北地方太平洋沿岸地域では、平成23年4-6月期以降、一部調査の取りやめや、調査対象について内陸地域に所在する企業への振り替え等をおこなっている。
  - ・最新の長期時系列データは中小企業庁及び中小企業基盤整備機構のホームページで公表している。

## 1. 業況判断DI (11ページ参照)

### (1) 全産業

2011年7-9月期の全産業の業況判断DIは、(前期▲34.8→) ▲26.6(前期差8.2ポイント増)となり、マイナス幅が縮小した。

### (2) 製造業

製造業の業況判断DIは、(前期▲28.8→) ▲20.5(前期差8.3ポイント増)とマイナス幅が縮小した。

製造業の14業種のうち、化学で▲26.7(前期差▲7.7ポイント減)、電気・情報通信機械器具・電子部品で▲22.5(前期差▲3.4ポイント減)、機械器具で▲14.8(前期差▲0.5ポイント減)の3業種でマイナス幅が拡大したものの、輸送用機械器具で▲7.2(前期差33.7ポイント増)、その他の製造業で▲14.4(前期差17.7ポイント増)、木材・木製品で▲22.1(前期差14.4ポイント増)、パルプ・紙・紙加工品で▲23.1(前期差14.3ポイント増)、食料品▲20.5(前期差10.3ポイント増)など11業種でマイナス幅が縮小した。

### (3) 非製造業

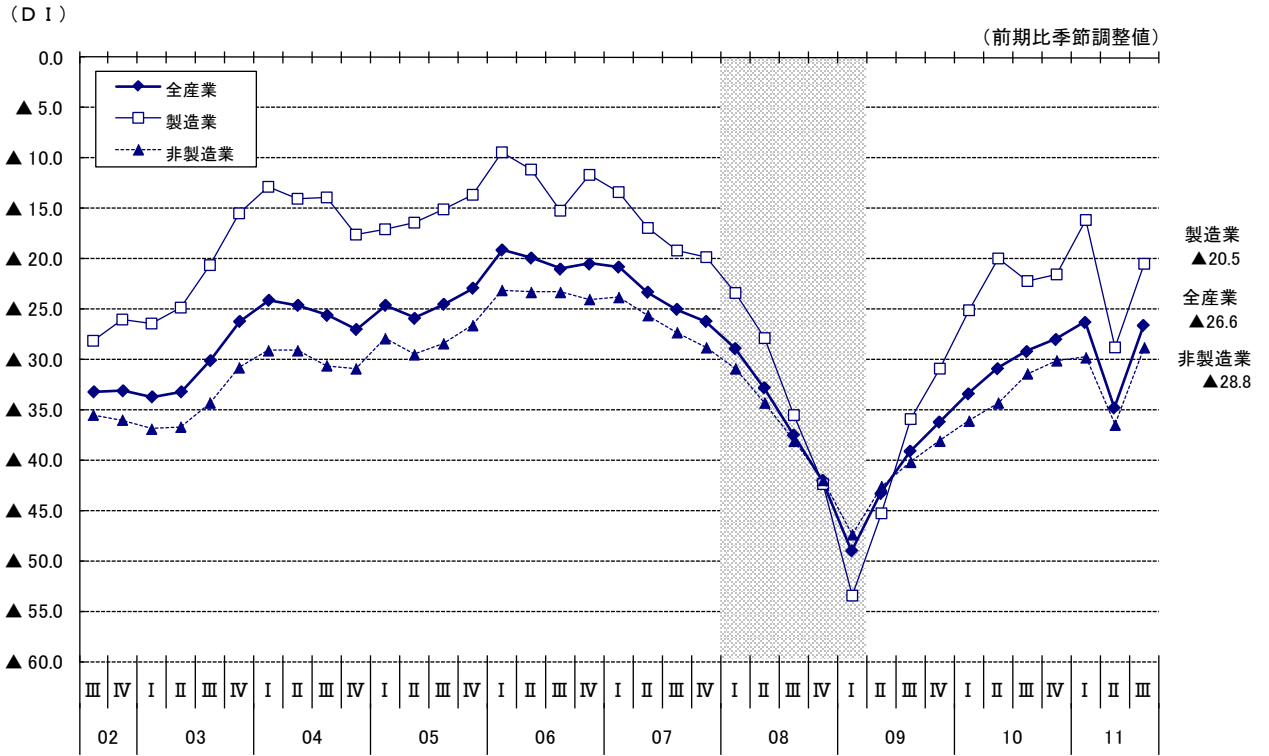
非製造業の業況判断DIは、(前期▲36.5→) ▲28.8(前期差7.7ポイント増)となり、マイナス幅が縮小した。

産業別にみると、卸売業で▲28.7(前期差10.9ポイント増)、サービス業で▲24.8(前期差10.1ポイント増)、建設業で▲23.8(前期差6.0ポイント増)、小売業で▲36.5(前期差4.2ポイント増)と4産業でマイナス幅が縮小した。

サービス業の内訳では、宿泊業で▲20.7(前期差25.5ポイント増)、飲食業で▲28.6(前期差12.7ポイント増)、対事業所サービス業(運輸・倉庫)で▲25.8(前期差11.4ポイント増)などすべての業種でマイナス幅が縮小した。

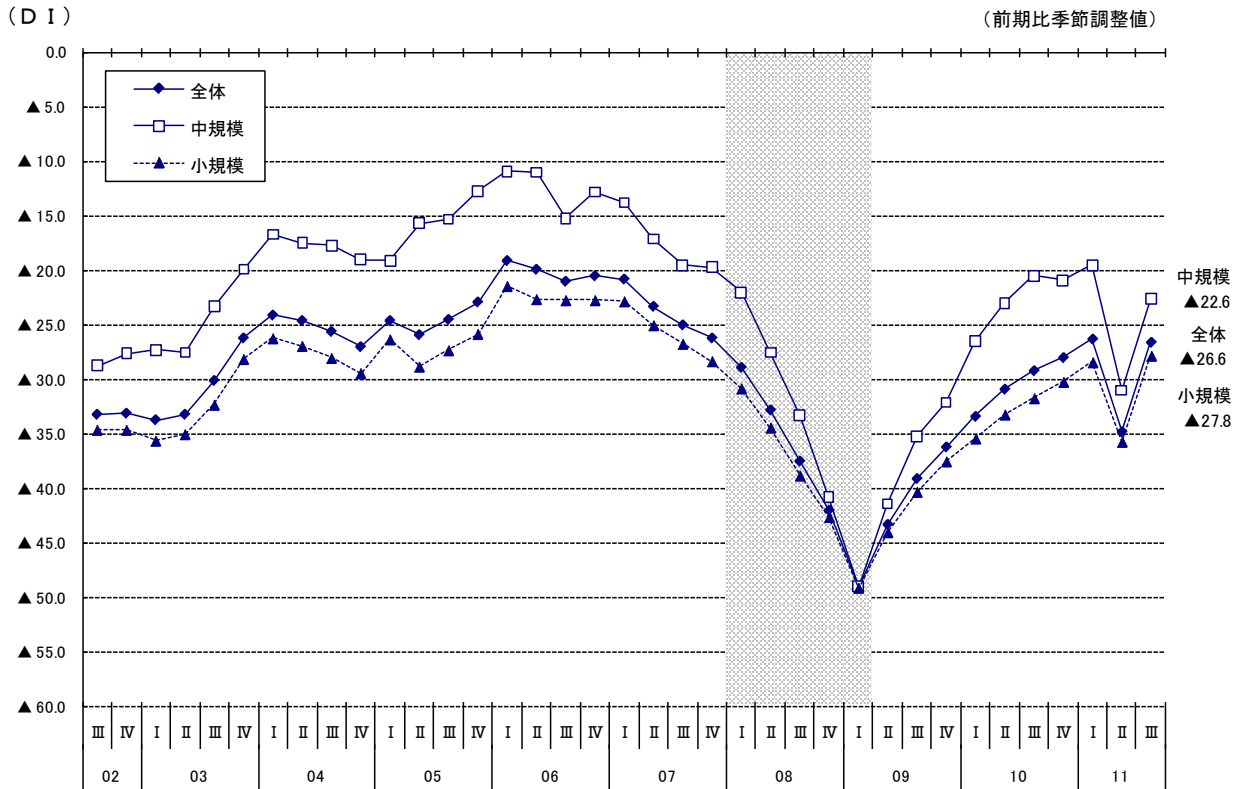
(注) 「対個人サービス業(生活関連)」は、物品賃貸業、洗濯・理容・美容・浴場業等の8業種。「対個人サービス業(自動車整備・その他)」は、自動車整備業、機械等修理業の2業種。「対事業所サービス業(運輸・倉庫)」は、道路貨物運送業、倉庫業等の5業種。「対事業所サービス業(専門技術・その他)」は、専門サービス業等の5業種。

### 中小企業の業況判断D Iの推移

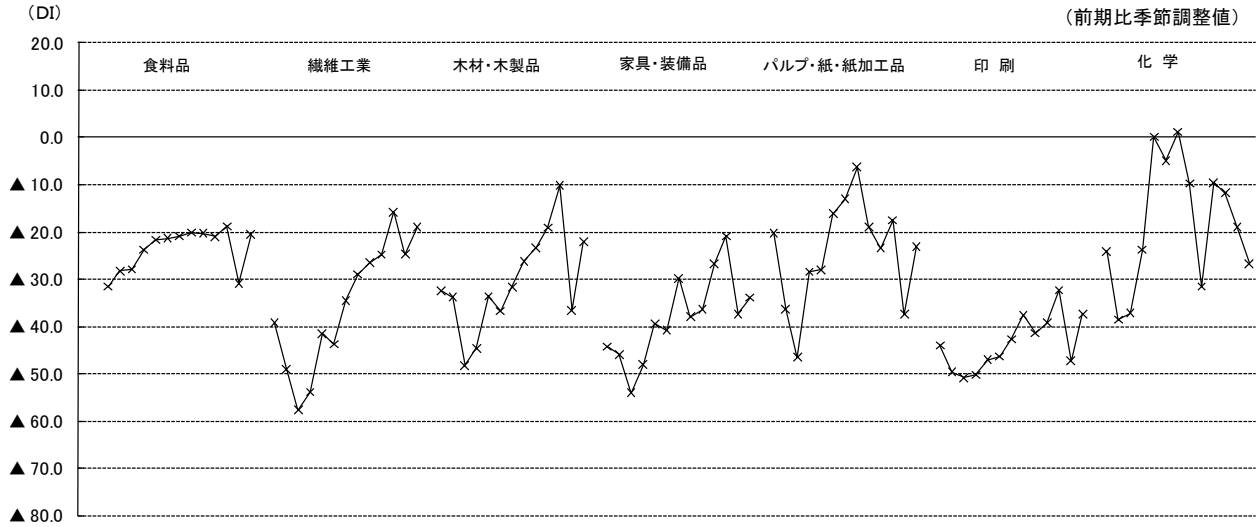


[参考]

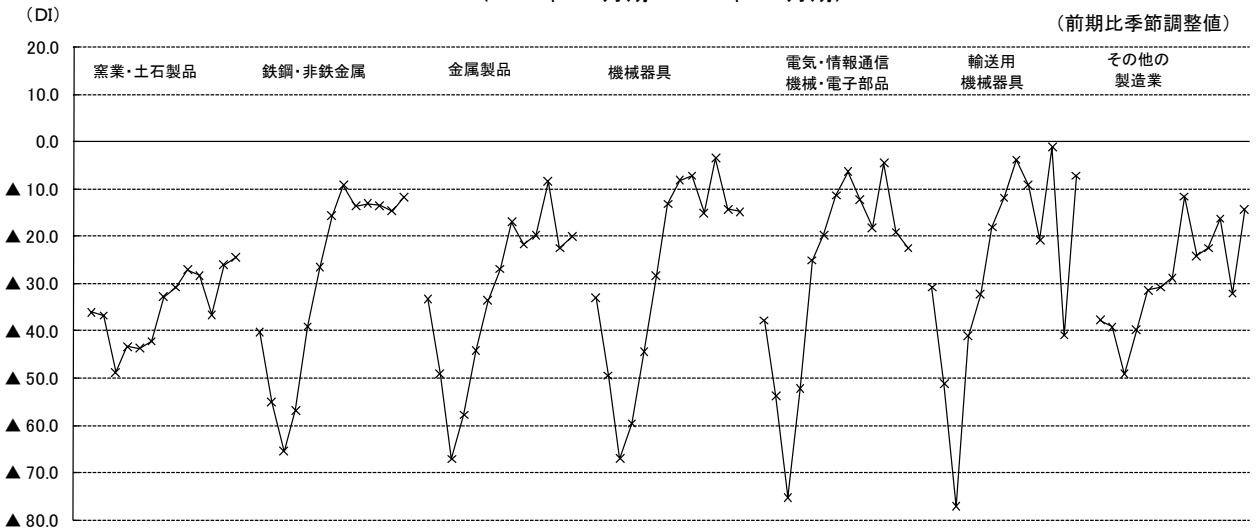
### 中小企業の業況判断D Iの推移[規模別]



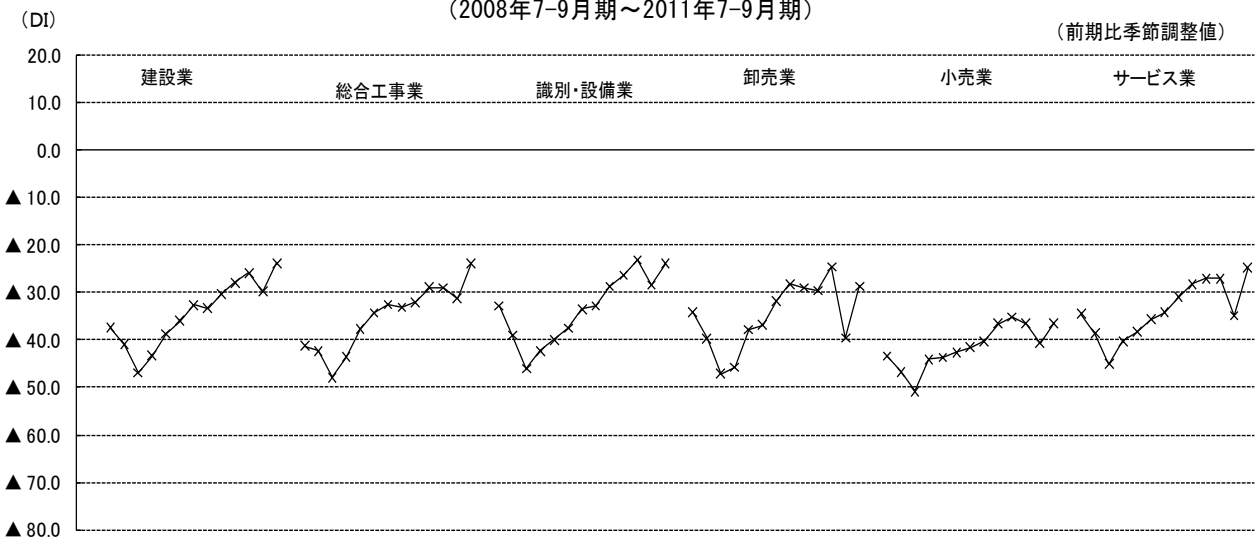
中小企業の製造業 業種別 業況判断D I の推移(1)  
(2008年7-9月期~2011年7-9月期)



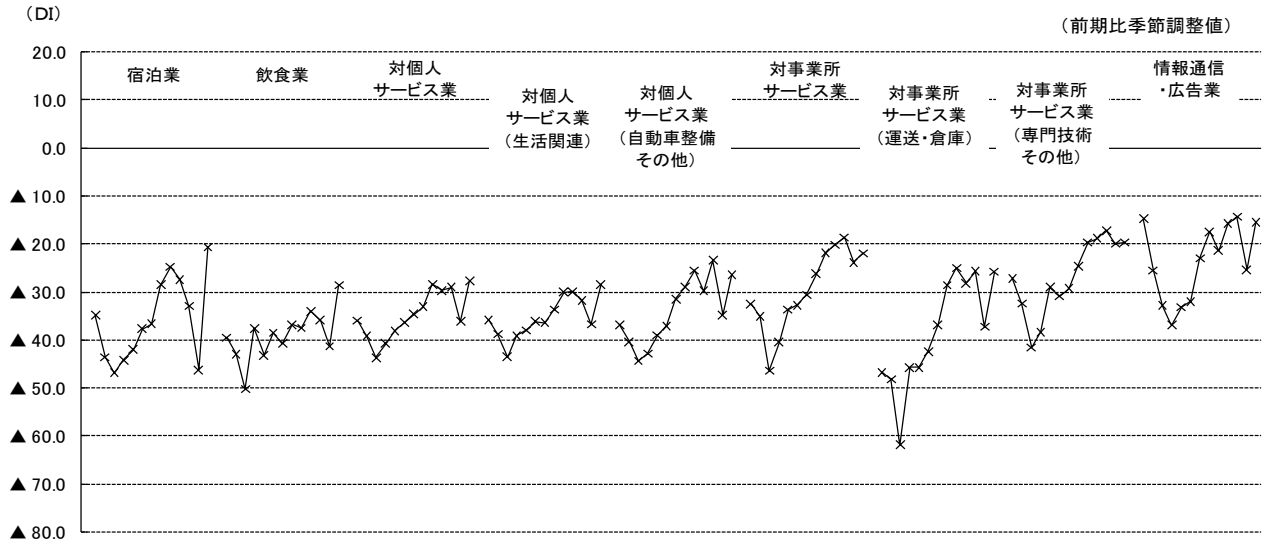
中小企業の製造業 業種別 業況判断D I の推移(2)  
(2008年7-9月期~2011年7-9月期)



中小企業の非製造業 産業・業種別 業況判断D I の推移(1)  
(2008年7-9月期~2011年7-9月期)



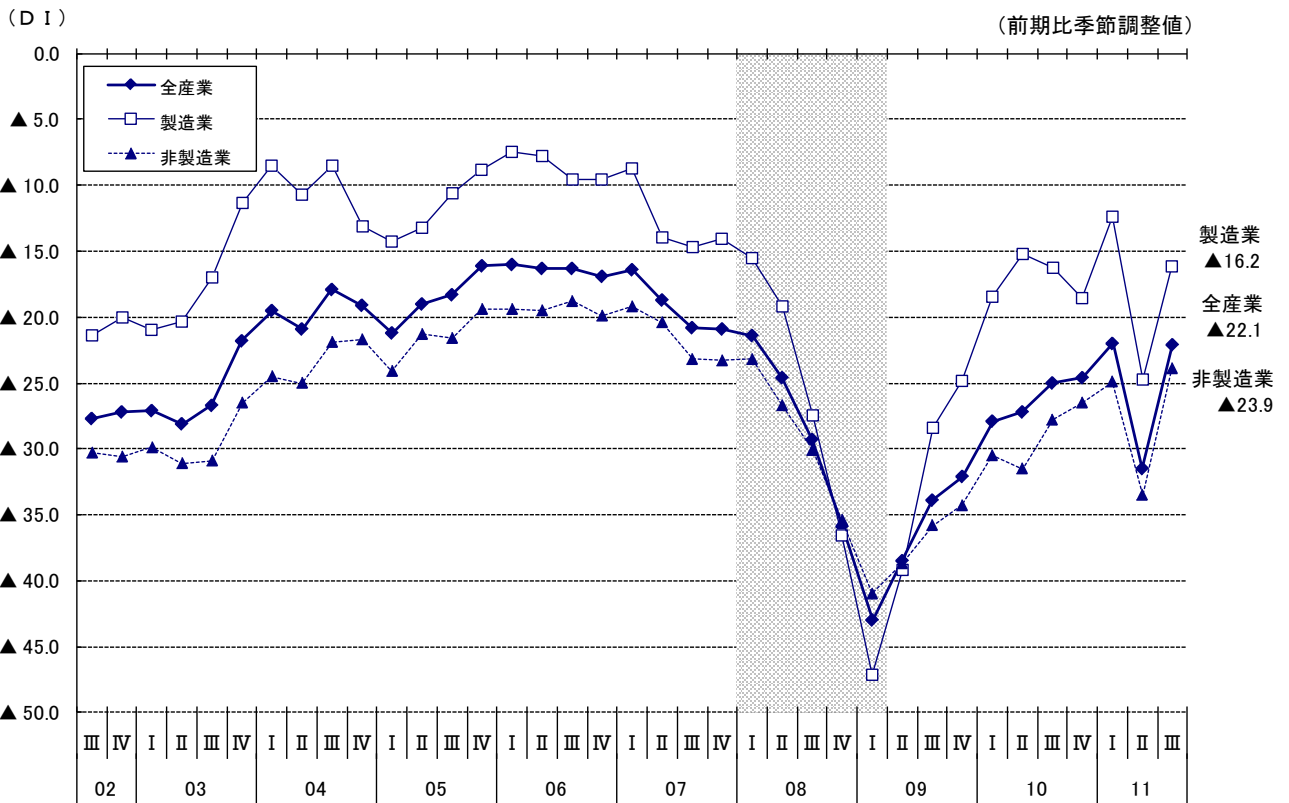
中小企業の非製造業 産業・業種別 業況判断D I の推移 (2)  
 (2008年7-9月期~2011年7-9月期)



2. 売上額D I (12ページ参照)

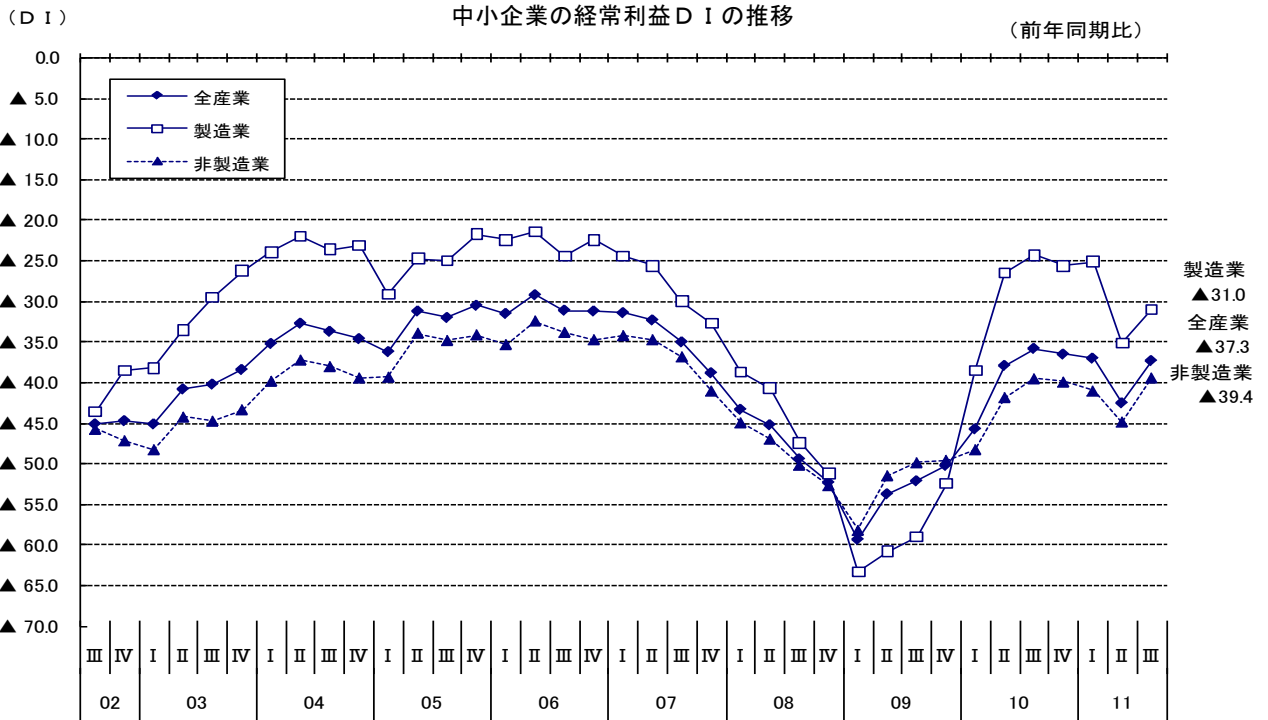
全産業の売上額D I は、(前期▲31.5→) ▲22.1 (前期差9.4ポイント増) とマイナス幅が縮小した。産業別にみると、製造業で(前期▲24.7→) ▲16.2 (前期差8.5ポイント増)、非製造業で(前期▲33.5→) ▲23.9 (前期差9.6ポイント増) とマイナス幅が縮小した。

中小企業の売上額D I の推移



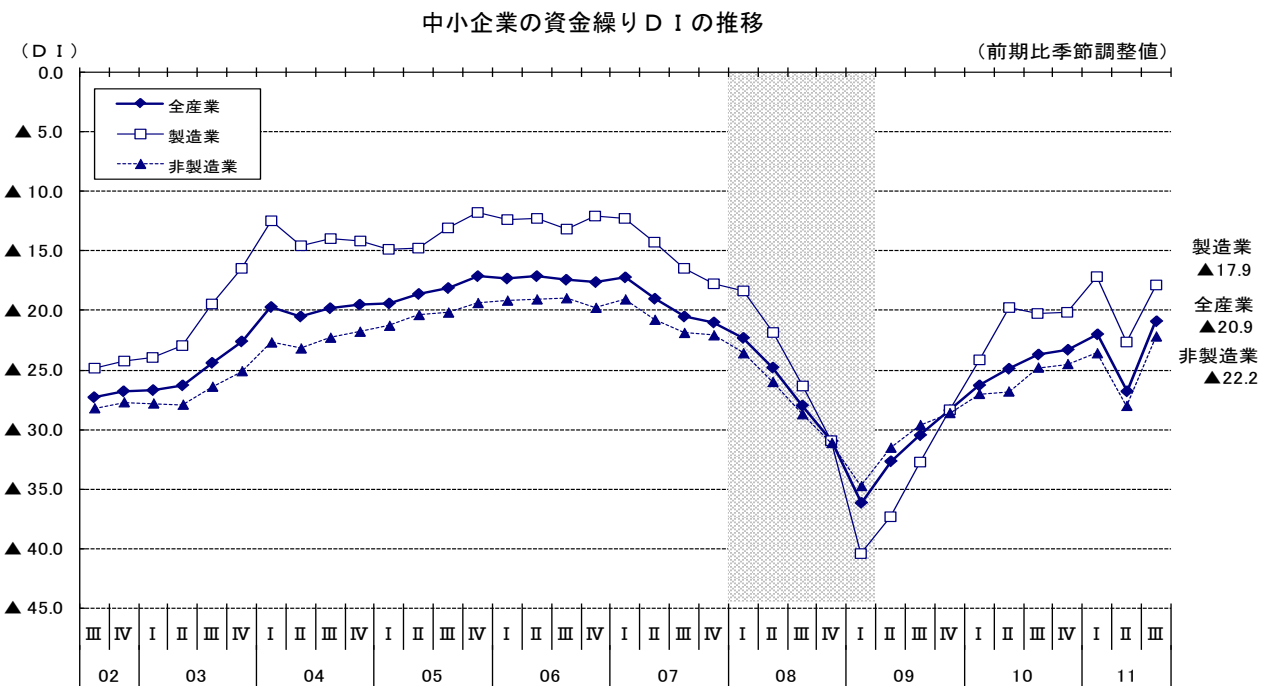
### 3. 経常利益D I (12ページ参照)

全産業の経常利益D I (「好転」-「悪化」、前年同期比)は、(前期▲42.5→)▲37.3(前期差5.2ポイント増)と4期ぶりにマイナス幅が縮小した。産業別にみると、製造業で(前期▲35.1→)▲31.0(前期差4.1ポイント増)、非製造業で(前期▲44.8→)▲39.4(前期差5.4ポイント増)とマイナス幅が縮小した。



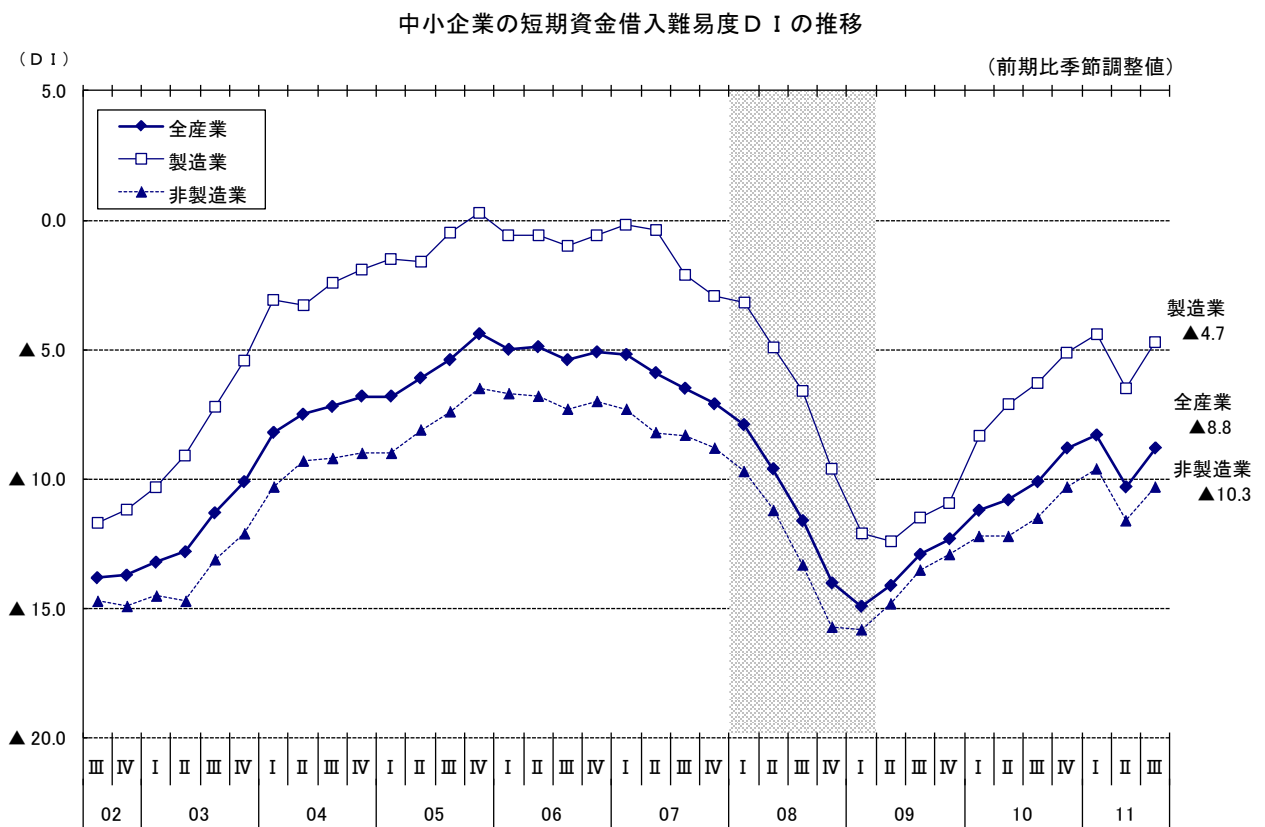
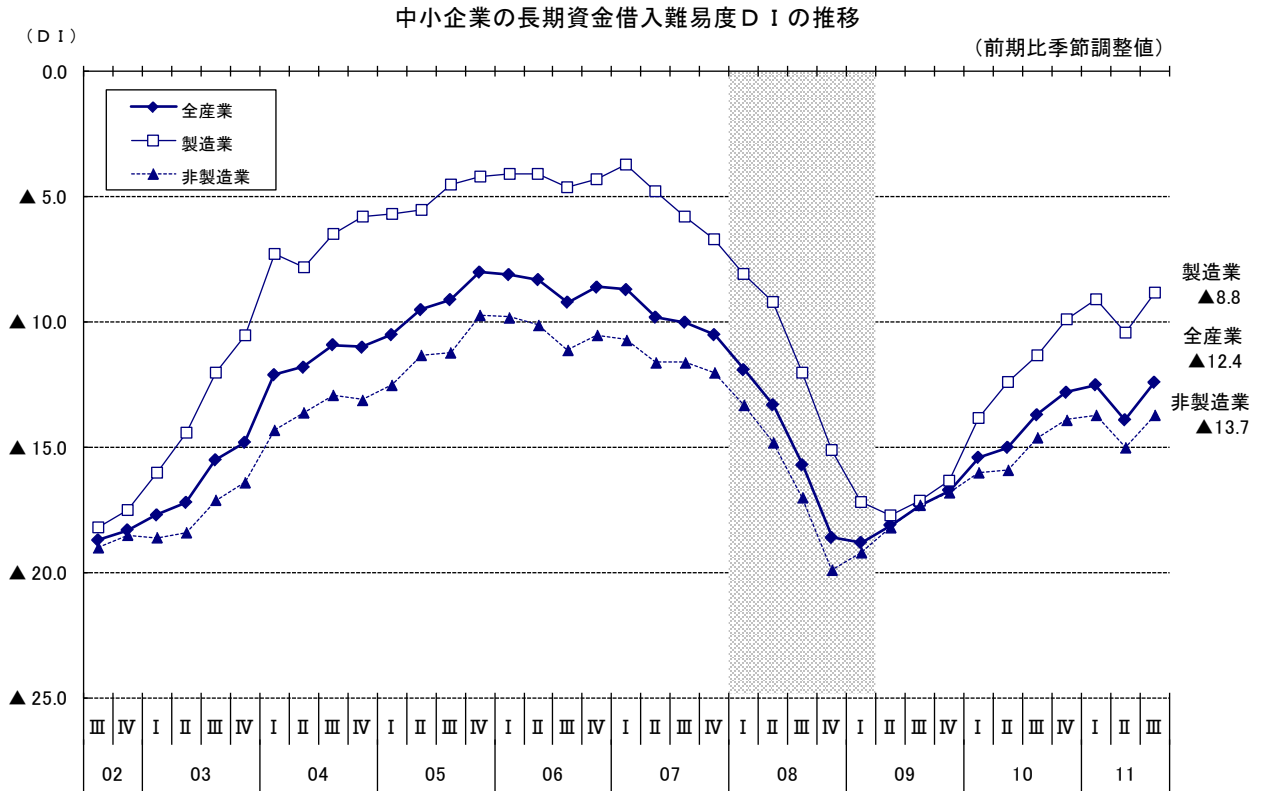
### 4. 資金繰りD I (13ページ参照)

全産業の資金繰りD Iは、(前期▲26.8→)▲20.9(前期差5.9ポイント増)とマイナス幅が縮小した。産業別にみると、製造業で(前期▲22.7→)▲17.9(前期差4.8ポイント増)、非製造業で(前期▲28.0→)▲22.2(前期差5.8ポイント増)といずれもマイナス幅が縮小した。



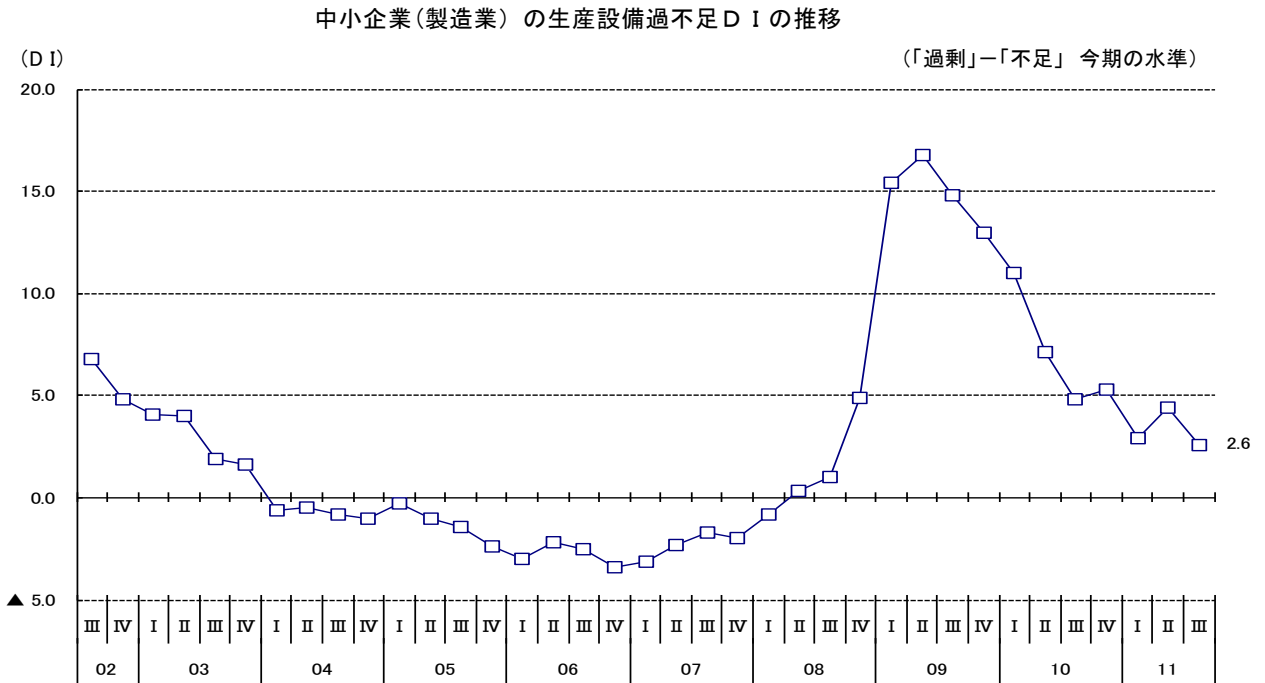
## 5. 借入難易度D I（13ページ参照）

全産業の長期資金借入難易度D Iは、（前期▲13.9→）▲12.4（前期差1.5ポイント増）とマイナス幅が縮小した。全産業の短期資金借入難易度D Iも、（前期▲10.3→）▲8.8（前期差1.5ポイント増）とマイナス幅が縮小した。



## 6. 生産設備過不足D I (14ページ参照)

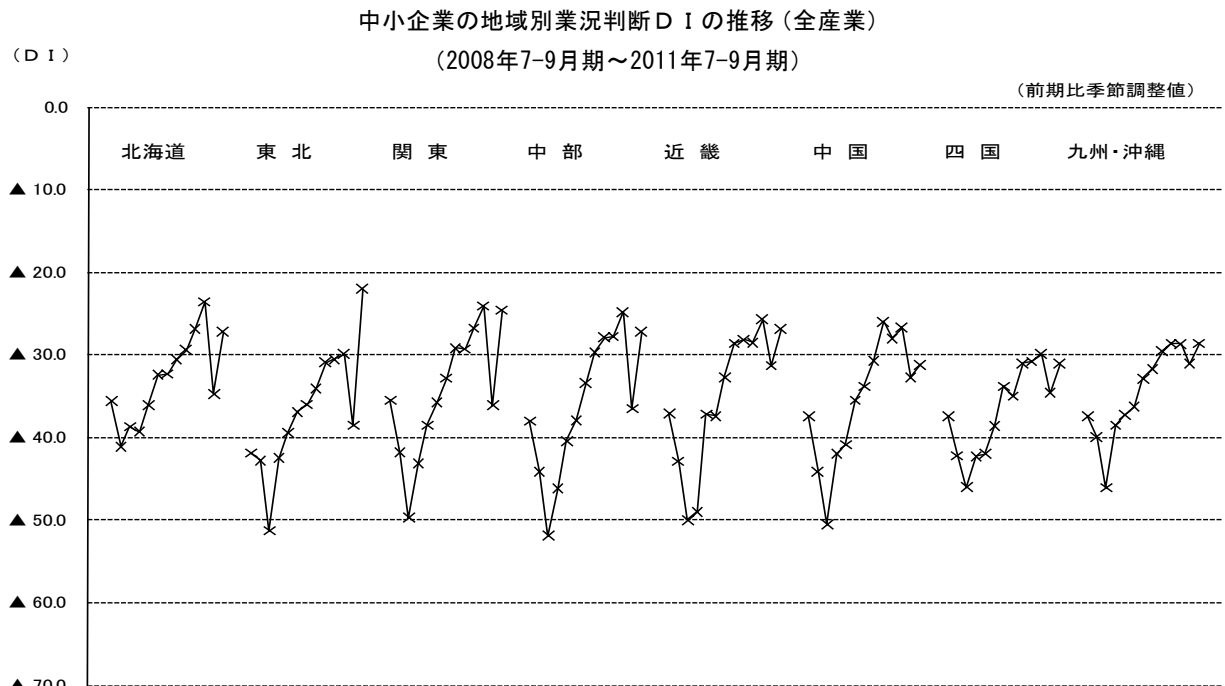
製造業の生産設備過不足D I (「過剰」－「不足」、今期の水準)は、(前期4.4→)2.6(前期差▲1.8ポイント減)と過剰感が下降した。08年4－6月期より14期連続して過剰超となっている。



## 7. 地域別業況判断D I (15～18ページ参照)

地域別の業況判断D I (全産業)は、すべての地域でマイナス幅が縮小した。

都道府県別にみると、鳥取県、徳島県、京都県の3県でマイナス幅が拡大したが、宮城県、福島県、静岡県、長野県など44都道府県でマイナス幅が縮小した。

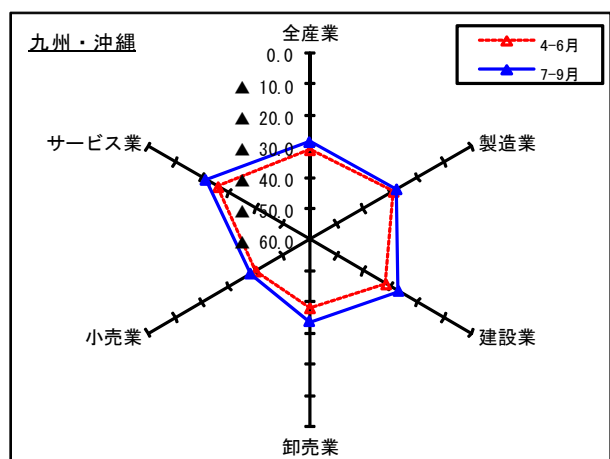
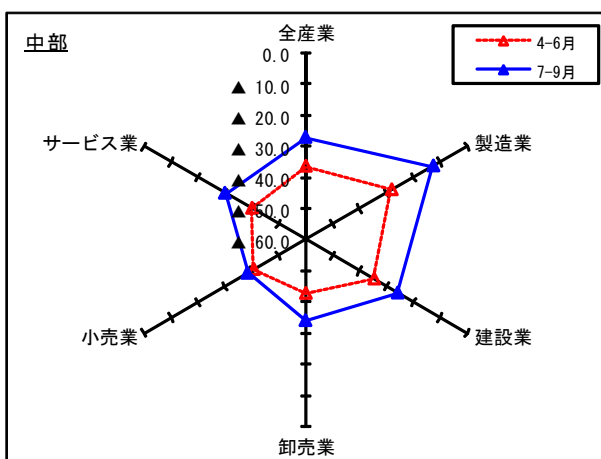
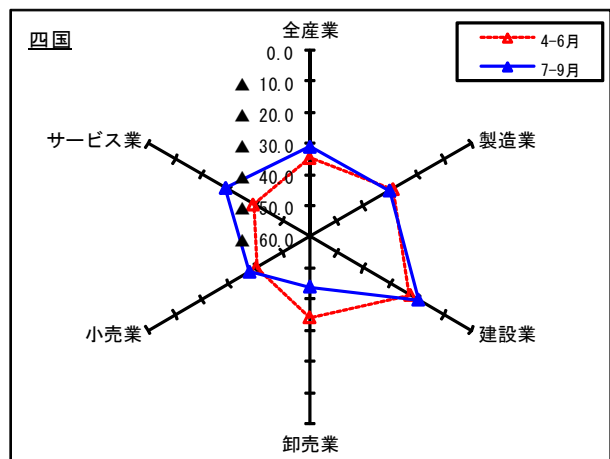
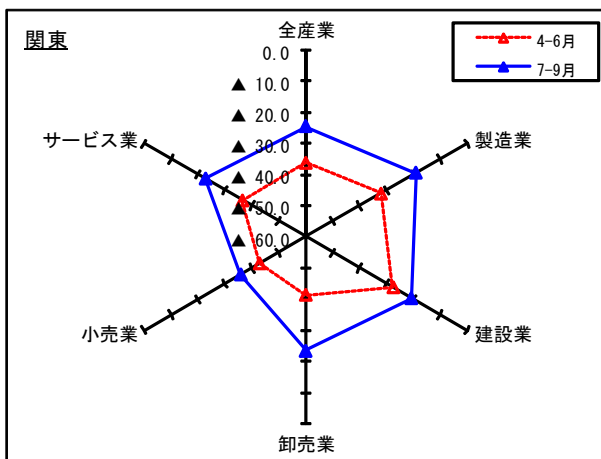
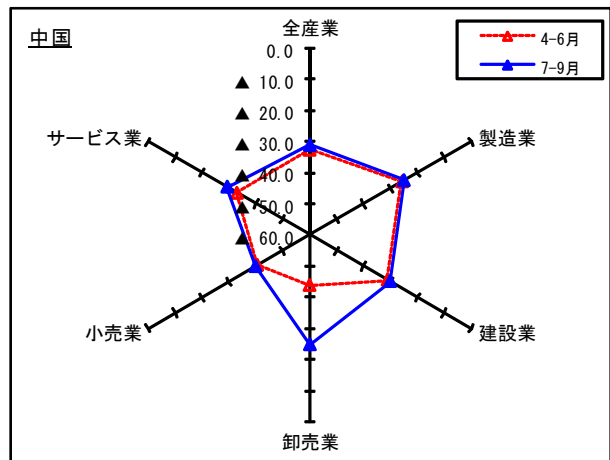
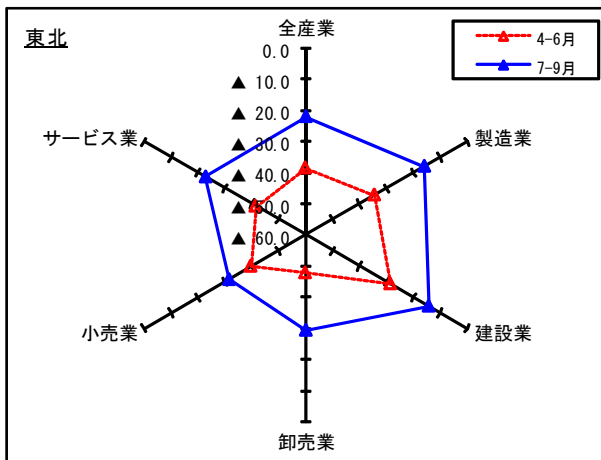
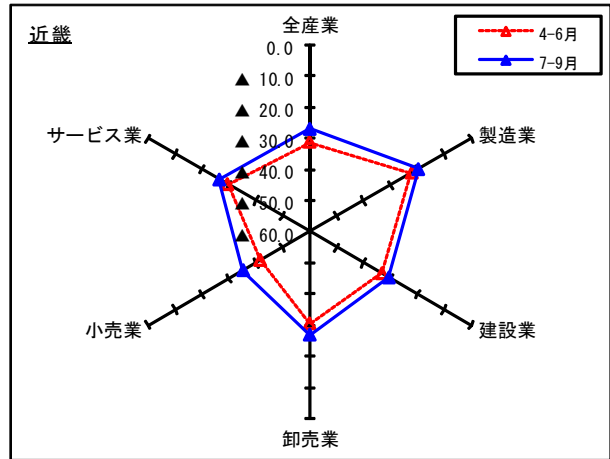
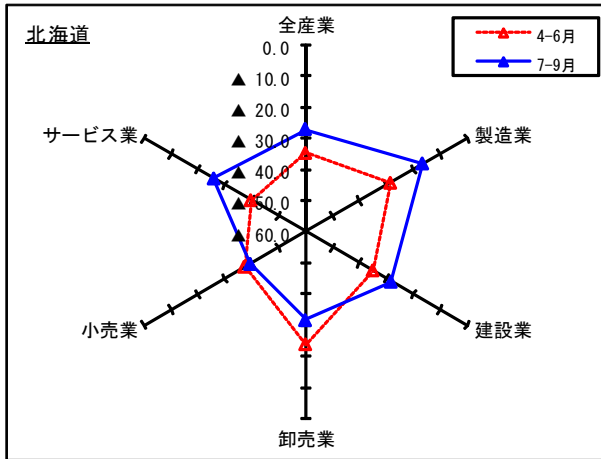


(注)1. 地域区分は、各経済産業局管内の都道府県により区分している。

2. 関東には、新潟、長野、山梨、静岡の各県、中部には、石川、富山の各県、近畿には、福井県を含む。九州・沖縄は、九州各県と沖縄県の合計。



各地域における産業別の動向（業況判断DI・前期比季節調整値）

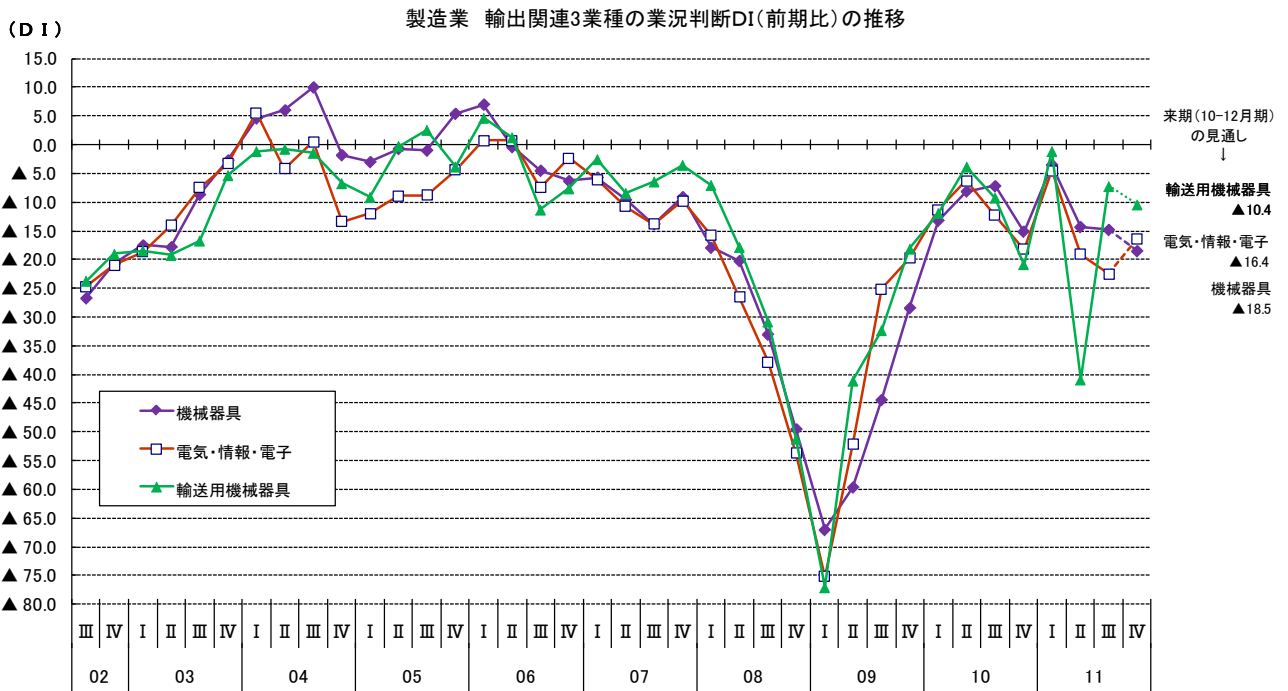


## ＜トピックス＞

### 輸出関連3業種（機械器具、電気・情報通信機械器具・電子部品、輸送用機械器具）の業況判断DI（前期比）の推移について

今期の製造業の業況判断DI（前期比）は、持ち直しの動きが見られるものの、輸出関連3業種のうち電気・情報通信機械器具・電子部品と機械器具では、それぞれ▲22.5（前期差▲3.4ポイント減）、▲14.8（前期差▲0.5ポイント減）とマイナス幅が拡大した。一方でサプライチェーンの回復から輸送用機械器具は▲7.2（前期差33.7ポイント増）とマイナス幅が縮小した。

来期の見通しをみると、電気・情報通信機械器具・電子部品では▲16.4（今期差6.1ポイント増）とマイナス幅が縮小する見通しであるが、機械器具で▲18.5（今期差▲3.7ポイント減）、輸送用機械器具で▲10.4（今期差▲3.2ポイント減）と再びマイナス幅が拡大する見通しとなっており、円高等の影響を受ける輸出関連3業種については、今後の動向を注視していく必要がある。



### 【調査対象企業のコメント】

- ・円高により現地生産化が進み部品も現地調達される機会が多くなることから需要が減少し、売上高も減少してきている。厳しい業況ではあるが、赤字にならないように売上を維持していくように努めたい。  
[製造業（機械器具）岡 山]
- ・東日本大震災の影響と異常な円高により、大手製造業の業況悪化に伴い中小企業は大打撃を受けている。このままでは空洞化がすすみ益々デフレになっていくと思う。[建設業 埼 玉]
- ・円高により大企業の輸出低調、生産調整のため受注量減と単価の下落、採算性悪化、大企業の海外進出が顕著であり、早急な円高対策が望まれる。[製造業（電気・情報通信機械・電子部品）鳥 取]
- ・円高等により、顧客側の海外移転がより加速し、その結果当社の売上が減少傾向にある。  
[製造業（輸送用機械器具）茨 城]
- ・輸出関連が30%強のため、円高対策が最大の課題。今後海外生産の拡大をさらに増していくことが必要。並びに人材育成を実施し、海外生産との融合化の促進を業界の動向を見極めながら対応していく。  
[製造業（輸送用機械器具）長 野]

# 主要DI時系列表

## 1. 業況判断DI（「好転」-「悪化」 前期比季節調整値）

### 1-(1) 全産業

産 業	2010年				2011年			前期差	2011年
	1-3月	4-6月	7-9月	10-12月	1-3月	4-6月	7-9月		10-12月見通し
全産業	▲ 33.4	▲ 30.9	▲ 29.2	▲ 28.0	▲ 26.3	▲ 34.8	▲ 26.6	8.2	▲ 25.8
中規模	▲ 26.5	▲ 23.0	▲ 20.5	▲ 20.9	▲ 19.5	▲ 31.0	▲ 22.6	8.4	▲ 18.8
小規模	▲ 35.4	▲ 33.2	▲ 31.7	▲ 30.2	▲ 28.4	▲ 35.7	▲ 27.8	7.9	▲ 27.8
製造業	▲ 25.1	▲ 20.0	▲ 22.2	▲ 21.6	▲ 16.1	▲ 28.8	▲ 20.5	8.3	▲ 19.6
非製造業	▲ 36.1	▲ 34.3	▲ 31.4	▲ 30.1	▲ 29.8	▲ 36.5	▲ 28.8	7.7	▲ 27.7

### 1-(2) 製造業

業 種	2010年				2011年			前期差	2011年
	1-3月	4-6月	7-9月	10-12月	1-3月	4-6月	7-9月		10-12月見通し
食料品	▲ 20.9	▲ 20.1	▲ 20.3	▲ 21.0	▲ 18.8	▲ 30.8	▲ 20.5	10.3	▲ 20.5
繊維工業	▲ 34.5	▲ 28.9	▲ 26.5	▲ 24.8	▲ 15.8	▲ 24.7	▲ 19.0	5.7	▲ 14.6
木材・木製品	▲ 31.6	▲ 26.2	▲ 23.3	▲ 19.1	▲ 10.2	▲ 36.5	▲ 22.1	14.4	▲ 20.0
家具・装備品	▲ 29.8	▲ 37.9	▲ 36.4	▲ 26.7	▲ 20.9	▲ 37.3	▲ 33.9	3.4	▲ 27.8
パルプ・紙・紙加工品	▲ 13.0	▲ 6.3	▲ 18.9	▲ 23.4	▲ 17.5	▲ 37.4	▲ 23.1	14.3	▲ 10.0
印刷	▲ 42.7	▲ 37.6	▲ 41.4	▲ 39.2	▲ 32.3	▲ 47.3	▲ 37.3	10.0	▲ 37.1
化学	1.2	▲ 9.7	▲ 31.5	▲ 9.6	▲ 11.7	▲ 19.0	▲ 26.7	▲ 7.7	▲ 4.7
窯業・土石製品	▲ 32.8	▲ 30.8	▲ 27.1	▲ 28.3	▲ 36.6	▲ 26.0	▲ 24.5	1.5	▲ 23.7
鉄鋼・非鉄金属	▲ 15.7	▲ 9.2	▲ 13.6	▲ 13.1	▲ 13.5	▲ 14.6	▲ 11.8	2.8	▲ 2.5
金属製品	▲ 26.9	▲ 17.0	▲ 21.7	▲ 19.7	▲ 8.4	▲ 22.5	▲ 20.1	2.4	▲ 19.3
機械器具	▲ 13.2	▲ 8.1	▲ 7.2	▲ 15.1	▲ 3.5	▲ 14.3	▲ 14.8	▲ 0.5	▲ 18.5
電気・情報通信機械器具・電子部品	▲ 11.3	▲ 6.3	▲ 12.3	▲ 18.2	▲ 4.5	▲ 19.1	▲ 22.5	▲ 3.4	▲ 16.4
輸送用機械器具	▲ 11.9	▲ 3.8	▲ 9.2	▲ 20.8	▲ 1.1	▲ 40.9	▲ 7.2	33.7	▲ 10.4
その他の製造業	▲ 28.8	▲ 11.6	▲ 24.1	▲ 22.5	▲ 16.3	▲ 32.1	▲ 14.4	17.7	▲ 23.0

### 1-(3) 非製造業

産 業 ・ 業 種	2010年				2011年			前期差	2011年
	1-3月	4-6月	7-9月	10-12月	1-3月	4-6月	7-9月		10-12月見通し
建設業	▲ 32.6	▲ 33.3	▲ 30.3	▲ 27.9	▲ 25.9	▲ 29.8	▲ 23.8	6.0	▲ 29.7
総合工事業	▲ 32.5	▲ 33.1	▲ 28.9	▲ 28.9	▲ 29.0	▲ 31.3	▲ 23.8	7.5	▲ 32.9
識別・設備業	▲ 32.6	▲ 33.8	▲ 28.7	▲ 26.4	▲ 22.1	▲ 28.4	▲ 23.9	4.5	▲ 26.1
卸売業	▲ 31.8	▲ 28.2	▲ 29.0	▲ 29.6	▲ 24.6	▲ 39.6	▲ 28.7	10.9	▲ 21.2
小売業	▲ 41.5	▲ 40.3	▲ 36.6	▲ 35.2	▲ 36.6	▲ 40.7	▲ 36.5	4.2	▲ 32.9
サービス業	▲ 34.2	▲ 31.0	▲ 28.2	▲ 27.1	▲ 27.1	▲ 34.9	▲ 24.8	10.1	▲ 23.9
飲食業	▲ 40.7	▲ 36.8	▲ 37.5	▲ 34.0	▲ 35.9	▲ 41.3	▲ 28.6	12.7	▲ 21.1
宿泊業	▲ 36.6	▲ 28.5	▲ 24.8	▲ 27.4	▲ 32.9	▲ 46.2	▲ 20.7	25.5	▲ 27.1
対個人サービス業	▲ 34.6	▲ 33.1	▲ 28.4	▲ 29.7	▲ 29.0	▲ 36.1	▲ 27.7	8.4	▲ 29.0
対個人サービス業（生活関連）	▲ 35.9	▲ 34.4	▲ 29.7	▲ 29.9	▲ 31.2	▲ 36.7	▲ 28.4	8.3	▲ 27.7
対個人サービス業（自動車整備その他）	▲ 31.3	▲ 29.5	▲ 25.5	▲ 29.3	▲ 23.3	▲ 34.8	▲ 26.4	8.4	▲ 31.9
対事業所サービス業	▲ 30.6	▲ 26.2	▲ 21.9	▲ 20.2	▲ 18.7	▲ 23.8	▲ 22.0	1.8	▲ 16.9
対事業所サービス業（運送・倉庫）	▲ 35.8	▲ 28.9	▲ 25.2	▲ 28.7	▲ 24.7	▲ 37.2	▲ 25.8	11.4	▲ 17.3
対事業所サービス業（専門技術その他）	▲ 28.3	▲ 25.4	▲ 19.8	▲ 18.9	▲ 16.1	▲ 19.9	▲ 19.7	0.2	▲ 17.0
情報通信・広告業	▲ 23.0	▲ 17.5	▲ 21.4	▲ 15.8	▲ 14.3	▲ 25.4	▲ 15.4	10.0	▲ 9.8

2. -(1) 売上額DI (「増加」-「減少」 前期比季節調整値)

産 業	2010年				2011年			前期差
	1-3月	4-6月	7-9月	10-12月	1-3月	4-6月	7-9月	
全産業	▲ 27.9	▲ 27.2	▲ 25.0	▲ 24.6	▲ 22.0	▲ 31.5	▲ 22.1	9.4
製造業	▲ 18.5	▲ 15.2	▲ 16.3	▲ 18.6	▲ 12.4	▲ 24.7	▲ 16.2	8.5
非製造業	▲ 30.5	▲ 31.5	▲ 27.8	▲ 26.5	▲ 24.9	▲ 33.5	▲ 23.9	9.6
建設業	▲ 25.8	▲ 29.7	▲ 24.6	▲ 20.8	▲ 19.9	▲ 24.7	▲ 16.3	8.4
卸売業	▲ 26.9	▲ 25.4	▲ 23.7	▲ 22.9	▲ 18.0	▲ 34.7	▲ 22.6	12.1
小売業	▲ 34.8	▲ 36.0	▲ 32.3	▲ 31.7	▲ 29.9	▲ 37.4	▲ 29.5	7.9
サービス業	▲ 29.8	▲ 29.8	▲ 26.3	▲ 25.3	▲ 24.7	▲ 33.8	▲ 22.4	11.4

2. -(2) 売上単価・客単価DI (「上昇」-「低下」 前期比季節調整値)

産 業	2010年				2011年			前期差
	1-3月	4-6月	7-9月	10-12月	1-3月	4-6月	7-9月	
全産業	▲ 28.0	▲ 26.0	▲ 26.1	▲ 24.3	▲ 19.7	▲ 25.0	▲ 21.6	3.4
製造業	▲ 20.4	▲ 18.6	▲ 18.8	▲ 16.8	▲ 11.2	▲ 13.1	▲ 13.9	▲ 0.8
非製造業	▲ 31.0	▲ 29.2	▲ 29.2	▲ 27.4	▲ 23.1	▲ 29.8	▲ 24.6	5.2
卸売業	▲ 24.1	▲ 17.4	▲ 22.6	▲ 17.6	▲ 4.9	▲ 7.4	▲ 8.4	▲ 1.0
小売業	▲ 36.3	▲ 34.7	▲ 35.2	▲ 33.0	▲ 28.3	▲ 36.2	▲ 30.2	6.0
サービス業	▲ 28.0	▲ 26.8	▲ 25.7	▲ 24.3	▲ 22.6	▲ 28.8	▲ 22.9	5.9

3. 原材料・商品仕入単価DI (「上昇」-「低下」 前年同期比)

産 業	2010年				2011年			前期差
	1-3月	4-6月	7-9月	10-12月	1-3月	4-6月	7-9月	
全産業	1.3	12.1	8.8	8.4	21.1	28.1	24.9	▲ 3.2
製造業	8.7	26.6	22.0	20.7	37.4	45.0	42.3	▲ 2.7
非製造業	▲ 1.1	7.4	4.6	4.5	15.8	22.7	19.4	▲ 3.3
建設業	9.1	22.3	17.1	13.6	26.4	48.7	36.8	▲ 11.9
卸売業	▲ 14.4	3.1	2.8	0.2	19.4	27.0	24.6	▲ 2.4
小売業	▲ 12.7	▲ 6.1	▲ 8.8	▲ 6.0	3.2	5.4	5.1	▲ 0.3
サービス業	7.8	13.6	11.1	10.6	21.4	25.2	23.1	▲ 2.1

4. 在庫水準DI (「過剰」-「不足」 今期の水準)

産 業	2010年				2011年			前期差
	1-3月	4-6月	7-9月	10-12月	1-3月	4-6月	7-9月	
全産業	10.5	9.9	9.8	8.7	8.6	8.4	8.1	▲ 0.3
製造業	7.7	6.5	6.6	4.4	3.6	5.6	4.7	▲ 0.9
非製造業	12.4	12.3	12.1	11.8	12.3	10.6	10.6	0.0
卸売業	18.4	18.8	18.9	17.1	17.4	17.4	16.9	▲ 0.5
小売業	10.9	10.8	10.5	10.4	10.9	8.9	9.0	0.1

5. 経常利益DI (「好転」-「悪化」 前年同期比)

産 業	2010年				2011年			前期差
	1-3月	4-6月	7-9月	10-12月	1-3月	4-6月	7-9月	
全産業	▲ 45.7	▲ 37.9	▲ 35.8	▲ 36.5	▲ 37.0	▲ 42.5	▲ 37.3	5.2
製造業	▲ 38.5	▲ 26.5	▲ 24.3	▲ 25.6	▲ 25.1	▲ 35.1	▲ 31.0	4.1
非製造業	▲ 48.2	▲ 41.8	▲ 39.5	▲ 39.9	▲ 41.0	▲ 44.8	▲ 39.4	5.4
建設業	▲ 49.0	▲ 44.2	▲ 43.4	▲ 39.9	▲ 39.1	▲ 43.8	▲ 38.1	5.7
卸売業	▲ 42.2	▲ 31.2	▲ 32.3	▲ 36.1	▲ 30.4	▲ 40.1	▲ 34.5	5.6
小売業	▲ 52.2	▲ 46.3	▲ 43.0	▲ 44.6	▲ 46.2	▲ 48.0	▲ 45.0	3.0
サービス業	▲ 45.4	▲ 39.1	▲ 36.2	▲ 37.1	▲ 39.7	▲ 43.7	▲ 36.1	7.6

6. 資金繰りDI（「好転」-「悪化」前期比季節調整値）

産 業	2010年				2011年			前期差
	1-3月	4-6月	7-9月	10-12月	1-3月	4-6月	7-9月	
全産業	▲ 26.3	▲ 24.9	▲ 23.7	▲ 23.3	▲ 22.0	▲ 26.8	▲ 20.9	5.9
製造業	▲ 24.1	▲ 19.8	▲ 20.3	▲ 20.2	▲ 17.2	▲ 22.7	▲ 17.9	4.8
非製造業	▲ 27.0	▲ 26.8	▲ 24.8	▲ 24.5	▲ 23.6	▲ 28.0	▲ 22.2	5.8
建設業	▲ 24.4	▲ 27.6	▲ 23.8	▲ 22.4	▲ 19.7	▲ 23.2	▲ 17.9	5.3
卸売業	▲ 20.7	▲ 18.5	▲ 18.5	▲ 18.5	▲ 16.2	▲ 22.2	▲ 18.2	4.0
小売業	▲ 30.8	▲ 30.7	▲ 29.3	▲ 28.7	▲ 28.6	▲ 30.8	▲ 27.6	3.2
サービス業	▲ 26.0	▲ 25.0	▲ 23.1	▲ 22.7	▲ 22.4	▲ 28.9	▲ 20.4	8.5

7. 借入難易度（「容易」-「困難」前期比季節調整値）

（上段：長期資金、下段：短期資金）

産 業	2010年				2011年			前期差
	1-3月	4-6月	7-9月	10-12月	1-3月	4-6月	7-9月	
全産業	▲ 15.4	▲ 15.0	▲ 13.7	▲ 12.8	▲ 12.5	▲ 13.9	▲ 12.4	1.5
	▲ 11.2	▲ 10.8	▲ 10.1	▲ 8.8	▲ 8.3	▲ 10.3	▲ 8.8	1.5
製造業	▲ 13.8	▲ 12.4	▲ 11.3	▲ 9.9	▲ 9.1	▲ 10.4	▲ 8.8	1.6
	▲ 8.3	▲ 7.1	▲ 6.3	▲ 5.1	▲ 4.4	▲ 6.5	▲ 4.7	1.8
非製造業	▲ 16.0	▲ 15.9	▲ 14.6	▲ 13.9	▲ 13.7	▲ 15.0	▲ 13.7	1.3
	▲ 12.2	▲ 12.2	▲ 11.5	▲ 10.3	▲ 9.6	▲ 11.6	▲ 10.3	1.3
建設業	▲ 15.4	▲ 16.0	▲ 14.3	▲ 12.9	▲ 11.0	▲ 12.5	▲ 9.7	2.8
	▲ 11.0	▲ 12.1	▲ 9.8	▲ 8.3	▲ 6.9	▲ 8.0	▲ 7.2	0.8
卸売業	▲ 7.7	▲ 6.3	▲ 7.3	▲ 6.0	▲ 8.7	▲ 8.3	▲ 7.1	1.2
	▲ 4.2	▲ 1.9	▲ 4.0	▲ 1.0	▲ 0.9	▲ 4.0	▲ 3.8	0.2
小売業	▲ 18.4	▲ 18.2	▲ 16.8	▲ 16.0	▲ 16.0	▲ 16.4	▲ 16.5	▲ 0.1
	▲ 15.1	▲ 15.0	▲ 14.8	▲ 13.2	▲ 12.1	▲ 13.6	▲ 13.2	0.4
サービス業	▲ 16.3	▲ 16.4	▲ 14.8	▲ 14.1	▲ 14.3	▲ 16.6	▲ 14.8	1.8
	▲ 12.4	▲ 12.5	▲ 11.5	▲ 11.0	▲ 10.9	▲ 13.4	▲ 11.4	2.0

8. 従業員数DI（「増加」-「減少」前年同期比）

産 業	2010年				2011年			前期差
	1-3月	4-6月	7-9月	10-12月	1-3月	4-6月	7-9月	
全産業	▲ 11.5	▲ 8.5	▲ 7.6	▲ 6.8	▲ 7.0	▲ 6.3	▲ 6.0	0.3
製造業	▲ 17.3	▲ 10.2	▲ 8.5	▲ 6.5	▲ 5.8	▲ 3.6	▲ 4.2	▲ 0.6
非製造業	▲ 9.4	▲ 7.8	▲ 7.4	▲ 7.1	▲ 7.4	▲ 7.3	▲ 6.6	0.7
建設業	▲ 10.8	▲ 11.9	▲ 10.5	▲ 9.2	▲ 9.3	▲ 8.1	▲ 7.9	0.2
卸売業	▲ 12.9	▲ 8.0	▲ 8.7	▲ 9.0	▲ 9.4	▲ 6.6	▲ 7.0	▲ 0.4
小売業	▲ 7.0	▲ 6.6	▲ 7.0	▲ 6.0	▲ 6.4	▲ 6.1	▲ 6.4	▲ 0.3
サービス業	▲ 10.1	▲ 6.7	▲ 5.8	▲ 6.3	▲ 6.9	▲ 7.9	▲ 6.2	1.7

9. 従業員数過不足DI（「過剰」-「不足」今期の水準）

産 業	2010年				2011年			前期差
	1-3月	4-6月	7-9月	10-12月	1-3月	4-6月	7-9月	
全産業	5.1	4.0	1.9	0.6	0.2	2.0	▲ 1.3	▲ 3.3
製造業	11.7	7.7	5.3	4.4	2.3	6.5	2.6	▲ 3.9
非製造業	2.8	2.7	0.7	▲ 0.7	▲ 0.5	0.5	▲ 2.6	▲ 3.1
建設業	6.8	8.7	3.8	0.1	1.4	3.3	▲ 2.0	▲ 5.3
卸売業	8.4	8.9	9.4	7.2	5.8	8.3	4.5	▲ 3.8
小売業	0.4	▲ 0.8	▲ 1.2	▲ 2.5	▲ 1.1	▲ 0.9	▲ 2.0	▲ 1.1
サービス業	1.4	1.3	▲ 1.1	▲ 1.3	▲ 2.3	▲ 1.4	▲ 4.7	▲ 3.3

## 10. 設備投資動向

設備投資実施企業割合(実施企業/回答企業×100) 単位:%

産 業	2010年				2011年			来期計画
	1-3月	4-6月	7-9月	10-12月	1-3月	4-6月	7-9月	10-12月
全産業	10.2	13.0	14.6	13.7	12.0	12.6	14.2	12.2
製造業	12.5	15.4	18.2	17.2	15.9	16.1	18.9	16.6
建設業	8.8	11.3	12.7	11.7	10.3	11.7	12.4	10.0
卸売業	12.8	14.4	16.1	13.8	15.3	12.6	15.8	13.6
小売業	7.5	9.1	10.1	9.8	7.5	8.7	9.9	8.0
サービス業	10.8	14.6	16.0	14.9	12.6	13.4	14.5	12.7

## 11. 生産設備過不足DI (「過剰」-「不足」 今期の水準)

産 業	2010年				2011年			前期差
	1-3月	4-6月	7-9月	10-12月	1-3月	4-6月	7-9月	
製 造 業	11.0	7.1	4.8	5.3	2.9	4.4	2.6	▲ 1.8

## 12. 経営上の問題点

	今期直面している経営上の問題点(構成比)									
	1位(%)		2位(%)		3位(%)		4位(%)		5位(%)	
製造業	需要の停滞		製品(加工)単価の低下・上昇難		原材料価格の上昇		製品ニーズの変化への対応		生産設備の不足・老朽化	
	36.5		14.2		13.1		8.8		6.1	
前期	1位	38.8	3位	12.6	2位	14.4	4位	7.4	5位	6.2
前々期	1位	35.9	2位	15.5	3位	12.8	4位	8.5	5位	5.8
建設業	官公需要の停滞		民間需要の停滞		請負単価の低下・上昇難		材料価格の上昇		大企業の進出による競争の激化	
	26.7		21.6		19.2		7.5		5.9	
前期	1位	25.4	2位	21.0	3位	16.1	4位	11.2	6位	4.7
前々期	1位	27.4	2位	23.9	3位	20.7	5位	4.9	4位	5.9
卸売業	需要の停滞		販売単価の低下・上昇難		仕入単価の上昇		大企業の進出による競争の激化		小売業の進出による競争の激化	
	45.2		10.9		8.7		7.4		5.0	
前期	1位	47.7	3位	9.3	2位	10.1	4位	5.4	5位	4.3
前々期	1位	44.4	3位	10.2	2位	10.3	4位	7.4	5位	4.8
小売業	需要の停滞		大・中型店の進出による競争の激化		購買力の他地域への流出		消費者ニーズの変化への対応		販売単価の低下・上昇難	
	26.1		20.0		15.7		11.2		6.7	
前期	1位	26.9	2位	18.5	3位	14.8	4位	11.6	5位	6.2
前々期	1位	26.0	2位	21.2	3位	15.6	4位	11.4	5位	6.1
サービス業	需要の停滞		利用者ニーズの変化への対応		利用料金の低下・上昇難		新規参入業者の増加		大企業の進出による競争の激化	
	30.5		18.7		9.2		7.2		6.9	
前期	1位	33.3	2位	17.1	3位	8.4	4位	7.0	6位	6.0
前々期	1位	32.5	2位	19.4	3位	9.5	4位	7.6	5位	7.2

13. 業況判断DI(経済産業局別)

前期比(季節調整値)

局・産業	2009年				2010年				2011年			前期差	
	1-3月	4-6月	7-9月	10-12月	1-3月	4-6月	7-9月	10-12月	1-3月	4-6月	7-9月		
北海道	製造業	▲ 31.8	▲ 39.6	▲ 33.3	▲ 28.8	▲ 30.1	▲ 20.5	▲ 28.4	▲ 28.9	▲ 19.5	▲ 28.6	▲ 16.4	12.2
	建設業	▲ 42.1	▲ 35.3	▲ 29.5	▲ 27.9	▲ 27.5	▲ 39.6	▲ 29.0	▲ 20.4	▲ 26.2	▲ 35.1	▲ 28.1	7.0
	卸売業	▲ 36.7	▲ 37.3	▲ 27.3	▲ 26.4	▲ 22.9	▲ 23.3	▲ 31.3	▲ 27.4	▲ 20.7	▲ 23.8	▲ 31.8	▲ 8.0
	小売業	▲ 41.6	▲ 45.2	▲ 42.4	▲ 41.9	▲ 39.0	▲ 38.3	▲ 38.2	▲ 30.6	▲ 26.9	▲ 37.4	▲ 39.5	▲ 2.1
	サービス業	▲ 39.4	▲ 38.9	▲ 42.3	▲ 27.8	▲ 34.3	▲ 30.5	▲ 24.0	▲ 22.0	▲ 23.2	▲ 39.8	▲ 26.0	13.8
	全産業	▲ 38.7	▲ 39.3	▲ 36.1	▲ 32.4	▲ 32.3	▲ 30.6	▲ 29.4	▲ 26.9	▲ 23.6	▲ 34.7	▲ 27.2	7.5
東北	製造業	▲ 48.8	▲ 43.0	▲ 35.9	▲ 34.2	▲ 26.9	▲ 23.2	▲ 24.3	▲ 20.5	▲ 17.7	▲ 34.4	▲ 15.9	18.5
	建設業	▲ 51.6	▲ 42.2	▲ 34.8	▲ 34.4	▲ 34.3	▲ 36.4	▲ 32.2	▲ 32.4	▲ 27.5	▲ 28.5	▲ 14.3	14.2
	卸売業	▲ 45.4	▲ 48.0	▲ 40.5	▲ 35.9	▲ 36.7	▲ 38.3	▲ 24.1	▲ 30.2	▲ 31.5	▲ 47.8	▲ 29.4	18.4
	小売業	▲ 54.3	▲ 43.3	▲ 43.6	▲ 40.3	▲ 41.7	▲ 38.4	▲ 34.6	▲ 38.8	▲ 37.0	▲ 39.8	▲ 31.4	8.4
	サービス業	▲ 50.6	▲ 40.9	▲ 40.2	▲ 38.4	▲ 37.4	▲ 37.5	▲ 32.6	▲ 31.7	▲ 32.4	▲ 41.6	▲ 22.7	18.9
	全産業	▲ 51.3	▲ 42.5	▲ 39.5	▲ 36.9	▲ 36.0	▲ 34.1	▲ 30.9	▲ 30.5	▲ 29.9	▲ 38.5	▲ 22.0	16.5
関東	製造業	▲ 62.9	▲ 49.2	▲ 38.8	▲ 29.1	▲ 23.6	▲ 16.6	▲ 19.7	▲ 20.0	▲ 12.7	▲ 32.1	▲ 19.0	13.1
	建設業	▲ 43.4	▲ 39.5	▲ 35.2	▲ 36.3	▲ 32.3	▲ 34.2	▲ 35.5	▲ 27.0	▲ 24.6	▲ 27.5	▲ 20.7	6.8
	卸売業	▲ 47.4	▲ 45.3	▲ 36.3	▲ 35.9	▲ 26.5	▲ 21.7	▲ 24.1	▲ 25.4	▲ 19.6	▲ 41.3	▲ 23.5	17.8
	小売業	▲ 46.8	▲ 43.3	▲ 42.0	▲ 41.2	▲ 39.6	▲ 40.3	▲ 37.4	▲ 34.0	▲ 36.2	▲ 42.9	▲ 35.9	7.0
	サービス業	▲ 43.1	▲ 39.7	▲ 38.0	▲ 36.0	▲ 35.6	▲ 30.9	▲ 29.5	▲ 26.7	▲ 24.6	▲ 36.5	▲ 22.8	13.7
	全産業	▲ 49.7	▲ 43.1	▲ 38.5	▲ 35.8	▲ 32.8	▲ 29.2	▲ 29.3	▲ 26.8	▲ 24.1	▲ 36.1	▲ 24.6	11.5
中部	製造業	▲ 54.6	▲ 45.7	▲ 32.2	▲ 29.2	▲ 18.8	▲ 15.9	▲ 19.0	▲ 16.6	▲ 10.1	▲ 28.1	▲ 12.7	15.4
	建設業	▲ 51.0	▲ 47.5	▲ 46.1	▲ 34.6	▲ 36.7	▲ 36.0	▲ 33.5	▲ 37.5	▲ 23.1	▲ 34.6	▲ 25.9	8.7
	卸売業	▲ 48.8	▲ 60.2	▲ 43.2	▲ 47.5	▲ 42.4	▲ 30.9	▲ 32.7	▲ 34.7	▲ 28.6	▲ 42.7	▲ 34.1	8.6
	小売業	▲ 51.5	▲ 46.7	▲ 45.4	▲ 44.5	▲ 40.2	▲ 40.7	▲ 32.7	▲ 32.9	▲ 38.3	▲ 40.7	▲ 38.5	2.2
	サービス業	▲ 50.1	▲ 44.1	▲ 40.8	▲ 38.7	▲ 35.7	▲ 31.5	▲ 28.9	▲ 27.8	▲ 25.1	▲ 40.0	▲ 30.2	9.8
	全産業	▲ 51.9	▲ 46.2	▲ 40.4	▲ 37.9	▲ 33.4	▲ 29.7	▲ 27.9	▲ 27.8	▲ 24.8	▲ 36.5	▲ 27.2	9.3
近畿	製造業	▲ 56.4	▲ 51.0	▲ 33.9	▲ 33.1	▲ 24.0	▲ 18.8	▲ 21.1	▲ 21.5	▲ 15.4	▲ 22.3	▲ 19.7	2.6
	建設業	▲ 48.8	▲ 49.6	▲ 37.3	▲ 37.0	▲ 34.1	▲ 33.5	▲ 31.1	▲ 29.7	▲ 27.1	▲ 33.3	▲ 30.6	2.7
	卸売業	▲ 47.7	▲ 44.5	▲ 33.9	▲ 33.4	▲ 32.1	▲ 17.2	▲ 28.4	▲ 25.2	▲ 19.0	▲ 30.6	▲ 26.9	3.7
	小売業	▲ 51.4	▲ 51.1	▲ 41.7	▲ 43.1	▲ 41.2	▲ 39.1	▲ 37.9	▲ 38.6	▲ 36.5	▲ 41.8	▲ 35.3	6.5
	サービス業	▲ 43.0	▲ 45.6	▲ 37.9	▲ 37.2	▲ 34.4	▲ 30.3	▲ 25.5	▲ 26.4	▲ 27.9	▲ 29.7	▲ 26.4	3.3
	全産業	▲ 50.0	▲ 49.0	▲ 37.2	▲ 37.4	▲ 32.7	▲ 28.6	▲ 28.2	▲ 28.5	▲ 25.7	▲ 31.3	▲ 26.9	4.4
中国	製造業	▲ 52.2	▲ 41.0	▲ 33.9	▲ 29.9	▲ 24.5	▲ 18.6	▲ 17.1	▲ 20.6	▲ 10.6	▲ 25.7	▲ 25.0	0.7
	建設業	▲ 45.3	▲ 42.8	▲ 43.5	▲ 35.7	▲ 34.4	▲ 30.6	▲ 25.9	▲ 25.2	▲ 29.0	▲ 31.1	▲ 30.1	1.0
	卸売業	▲ 54.6	▲ 47.5	▲ 44.0	▲ 34.8	▲ 35.8	▲ 37.7	▲ 25.1	▲ 29.7	▲ 25.6	▲ 43.8	▲ 24.7	19.1
	小売業	▲ 53.0	▲ 45.6	▲ 44.2	▲ 39.5	▲ 43.3	▲ 43.4	▲ 36.6	▲ 35.3	▲ 34.5	▲ 40.6	▲ 39.7	0.9
	サービス業	▲ 47.0	▲ 39.6	▲ 42.8	▲ 36.5	▲ 30.9	▲ 29.7	▲ 24.7	▲ 28.7	▲ 29.8	▲ 33.1	▲ 29.2	3.9
	全産業	▲ 50.5	▲ 42.0	▲ 40.9	▲ 35.5	▲ 33.8	▲ 30.7	▲ 26.0	▲ 28.0	▲ 26.7	▲ 32.7	▲ 31.2	1.5
四国	製造業	▲ 44.4	▲ 42.1	▲ 36.9	▲ 31.5	▲ 29.3	▲ 31.1	▲ 28.5	▲ 30.1	▲ 26.2	▲ 29.2	▲ 30.3	▲ 1.1
	建設業	▲ 46.4	▲ 47.5	▲ 45.4	▲ 43.0	▲ 33.0	▲ 28.7	▲ 25.5	▲ 17.7	▲ 17.2	▲ 22.8	▲ 19.6	3.2
	卸売業	▲ 50.8	▲ 27.7	▲ 37.7	▲ 36.9	▲ 30.7	▲ 35.3	▲ 34.7	▲ 34.1	▲ 40.4	▲ 34.2	▲ 44.0	▲ 9.8
	小売業	▲ 52.9	▲ 42.4	▲ 47.1	▲ 43.5	▲ 41.3	▲ 48.2	▲ 37.7	▲ 39.3	▲ 34.7	▲ 40.3	▲ 37.5	2.8
	サービス業	▲ 42.4	▲ 41.7	▲ 40.9	▲ 38.8	▲ 33.5	▲ 30.2	▲ 28.5	▲ 29.1	▲ 33.4	▲ 39.1	▲ 28.6	10.5
	全産業	▲ 46.0	▲ 42.3	▲ 42.0	▲ 38.6	▲ 33.8	▲ 35.0	▲ 31.0	▲ 30.8	▲ 29.9	▲ 34.6	▲ 31.1	3.5
九州・沖縄	製造業	▲ 43.2	▲ 39.2	▲ 35.7	▲ 33.2	▲ 28.9	▲ 26.0	▲ 28.3	▲ 27.6	▲ 22.8	▲ 28.9	▲ 27.6	1.3
	建設業	▲ 45.7	▲ 44.5	▲ 39.5	▲ 36.0	▲ 26.7	▲ 31.4	▲ 21.7	▲ 25.5	▲ 28.3	▲ 31.7	▲ 26.9	4.8
	卸売業	▲ 46.1	▲ 41.6	▲ 41.3	▲ 40.2	▲ 31.4	▲ 40.4	▲ 38.8	▲ 37.8	▲ 29.9	▲ 38.2	▲ 33.7	4.5
	小売業	▲ 51.4	▲ 40.8	▲ 44.5	▲ 45.0	▲ 42.9	▲ 41.4	▲ 36.8	▲ 32.8	▲ 37.5	▲ 40.0	▲ 38.1	1.9
	サービス業	▲ 43.2	▲ 34.0	▲ 30.1	▲ 30.4	▲ 29.9	▲ 28.5	▲ 26.3	▲ 24.8	▲ 25.0	▲ 25.9	▲ 21.5	4.4
	全産業	▲ 46.1	▲ 38.5	▲ 37.3	▲ 36.3	▲ 32.9	▲ 31.7	▲ 29.6	▲ 28.6	▲ 28.7	▲ 31.1	▲ 28.6	2.5

14. 業況判断DI(都道府県別)

(1) 全産業

前期比(季節調整値)

都道府県	2009年				2010年				2011年			前期差
	1-3月	4-6月	7-9月	10-12月	1-3月	4-6月	7-9月	10-12月	1-3月	4-6月	7-9月	
全 国	▲ 49.0	▲ 43.3	▲ 39.1	▲ 36.2	▲ 33.4	▲ 30.9	▲ 29.2	▲ 28.0	▲ 26.3	▲ 34.8	▲ 26.6	8.2
北海道	▲ 38.7	▲ 39.3	▲ 36.1	▲ 32.4	▲ 32.3	▲ 30.6	▲ 29.4	▲ 26.9	▲ 23.6	▲ 34.7	▲ 27.2	7.5
道南・道央	▲ 40.4	▲ 41.7	▲ 38.6	▲ 34.1	▲ 35.0	▲ 33.3	▲ 32.5	▲ 30.9	▲ 27.0	▲ 35.0	▲ 27.6	7.4
道北・オホーツク	▲ 42.0	▲ 39.9	▲ 35.2	▲ 31.0	▲ 26.5	▲ 25.1	▲ 19.0	▲ 11.7	▲ 13.2	▲ 33.1	▲ 21.7	11.4
十勝・釧路・根室	▲ 34.2	▲ 29.6	▲ 27.9	▲ 25.2	▲ 33.4	▲ 24.9	▲ 28.8	▲ 24.9	▲ 26.8	▲ 30.8	▲ 30.9	▲ 0.1
東 北	▲ 51.3	▲ 42.5	▲ 39.5	▲ 36.9	▲ 36.0	▲ 34.1	▲ 30.9	▲ 30.5	▲ 29.9	▲ 38.5	▲ 22.0	16.5
青森県	▲ 49.9	▲ 41.6	▲ 41.7	▲ 42.9	▲ 44.9	▲ 44.6	▲ 35.8	▲ 43.7	▲ 29.3	▲ 47.5	▲ 33.6	13.9
岩手県	▲ 46.9	▲ 40.4	▲ 35.9	▲ 36.0	▲ 29.7	▲ 30.2	▲ 29.4	▲ 26.2	▲ 27.2	▲ 29.4	▲ 16.8	12.6
宮城県	▲ 55.2	▲ 48.1	▲ 46.2	▲ 46.2	▲ 41.3	▲ 38.5	▲ 36.0	▲ 33.0	▲ 29.4	▲ 39.8	▲ 12.6	27.2
秋田県	▲ 50.2	▲ 38.7	▲ 37.5	▲ 30.1	▲ 30.5	▲ 35.0	▲ 23.2	▲ 29.4	▲ 29.3	▲ 38.3	▲ 26.9	11.4
山形県	▲ 48.0	▲ 40.0	▲ 34.6	▲ 32.8	▲ 34.4	▲ 31.7	▲ 29.9	▲ 31.3	▲ 29.7	▲ 33.2	▲ 28.0	5.2
福島県	▲ 54.2	▲ 46.6	▲ 39.1	▲ 37.7	▲ 33.8	▲ 29.6	▲ 30.1	▲ 26.5	▲ 30.0	▲ 44.3	▲ 17.7	26.6
関 東	▲ 49.7	▲ 43.1	▲ 38.5	▲ 35.8	▲ 32.8	▲ 29.2	▲ 29.3	▲ 26.8	▲ 24.1	▲ 36.1	▲ 24.6	11.5
茨城県	▲ 43.5	▲ 37.2	▲ 33.7	▲ 31.3	▲ 27.6	▲ 26.3	▲ 30.4	▲ 24.8	▲ 22.5	▲ 31.7	▲ 19.1	12.6
栃木県	▲ 57.4	▲ 40.6	▲ 42.9	▲ 40.9	▲ 28.4	▲ 32.5	▲ 25.8	▲ 26.9	▲ 28.4	▲ 40.3	▲ 28.4	11.9
群馬県	▲ 48.9	▲ 43.9	▲ 34.5	▲ 35.3	▲ 33.5	▲ 29.0	▲ 31.1	▲ 24.2	▲ 21.3	▲ 40.0	▲ 28.4	11.6
埼玉県	▲ 46.5	▲ 43.8	▲ 38.5	▲ 34.5	▲ 31.0	▲ 28.9	▲ 20.7	▲ 23.4	▲ 23.8	▲ 31.9	▲ 24.8	7.1
千葉県	▲ 40.9	▲ 33.6	▲ 31.8	▲ 27.7	▲ 28.4	▲ 30.8	▲ 29.1	▲ 24.1	▲ 22.5	▲ 29.0	▲ 16.8	12.2
東京都	▲ 48.3	▲ 42.4	▲ 37.2	▲ 37.0	▲ 34.8	▲ 30.4	▲ 30.6	▲ 28.8	▲ 21.2	▲ 37.3	▲ 26.8	10.5
神奈川県	▲ 53.2	▲ 48.8	▲ 41.5	▲ 39.3	▲ 36.1	▲ 37.5	▲ 34.4	▲ 27.5	▲ 22.7	▲ 27.0	▲ 24.9	2.1
新潟県	▲ 52.7	▲ 46.4	▲ 42.4	▲ 42.6	▲ 35.5	▲ 29.2	▲ 30.3	▲ 31.4	▲ 29.8	▲ 35.9	▲ 33.5	2.4
山梨県	▲ 51.9	▲ 42.0	▲ 36.8	▲ 32.0	▲ 27.1	▲ 25.3	▲ 28.1	▲ 26.3	▲ 21.7	▲ 42.7	▲ 27.4	15.3
長野県	▲ 49.4	▲ 44.4	▲ 39.6	▲ 30.7	▲ 30.3	▲ 22.4	▲ 26.6	▲ 26.4	▲ 25.0	▲ 41.2	▲ 22.2	19.0
静岡県	▲ 49.6	▲ 46.3	▲ 42.9	▲ 37.2	▲ 34.5	▲ 28.8	▲ 34.0	▲ 27.5	▲ 21.3	▲ 38.7	▲ 16.2	22.5
中 部	▲ 51.9	▲ 46.2	▲ 40.4	▲ 37.9	▲ 33.4	▲ 29.7	▲ 27.9	▲ 27.8	▲ 24.8	▲ 36.5	▲ 27.2	9.3
富山県	▲ 47.2	▲ 37.6	▲ 33.6	▲ 34.7	▲ 24.8	▲ 22.5	▲ 25.6	▲ 19.8	▲ 23.0	▲ 28.8	▲ 21.4	7.4
石川県	▲ 53.3	▲ 44.3	▲ 43.0	▲ 35.7	▲ 29.8	▲ 28.9	▲ 22.8	▲ 23.9	▲ 29.1	▲ 30.6	▲ 25.2	5.4
岐阜県	▲ 51.4	▲ 50.9	▲ 43.4	▲ 40.6	▲ 37.0	▲ 29.0	▲ 29.6	▲ 34.3	▲ 26.1	▲ 42.5	▲ 29.9	12.6
愛知県	▲ 50.1	▲ 49.0	▲ 40.6	▲ 36.5	▲ 32.4	▲ 29.8	▲ 26.1	▲ 24.3	▲ 19.1	▲ 37.6	▲ 25.4	12.2
三重県	▲ 54.9	▲ 46.7	▲ 42.3	▲ 42.3	▲ 36.9	▲ 36.9	▲ 33.9	▲ 36.5	▲ 27.1	▲ 37.7	▲ 33.5	4.2
近 畿	▲ 50.0	▲ 49.0	▲ 37.2	▲ 37.4	▲ 32.7	▲ 28.6	▲ 28.2	▲ 28.5	▲ 25.7	▲ 31.3	▲ 26.9	4.4
福井県	▲ 51.6	▲ 48.5	▲ 52.2	▲ 38.8	▲ 35.8	▲ 36.4	▲ 30.2	▲ 36.3	▲ 22.3	▲ 40.8	▲ 25.7	15.1
滋賀県	▲ 55.1	▲ 49.4	▲ 38.9	▲ 42.4	▲ 34.8	▲ 30.1	▲ 33.0	▲ 29.0	▲ 23.9	▲ 32.2	▲ 29.4	2.8
京都府	▲ 53.2	▲ 49.9	▲ 39.7	▲ 36.1	▲ 33.6	▲ 29.4	▲ 33.7	▲ 34.7	▲ 28.7	▲ 35.6	▲ 36.0	▲ 0.4
大阪府	▲ 49.9	▲ 53.5	▲ 36.1	▲ 37.6	▲ 33.3	▲ 24.8	▲ 24.7	▲ 25.4	▲ 20.1	▲ 27.2	▲ 25.1	2.1
兵庫県	▲ 51.3	▲ 51.0	▲ 36.8	▲ 40.5	▲ 29.0	▲ 27.8	▲ 27.1	▲ 30.0	▲ 31.7	▲ 32.2	▲ 24.9	7.3
奈良県	▲ 42.9	▲ 39.0	▲ 25.6	▲ 33.4	▲ 29.4	▲ 29.0	▲ 28.9	▲ 22.3	▲ 20.2	▲ 30.3	▲ 30.2	0.1
和歌山県	▲ 48.0	▲ 44.3	▲ 36.1	▲ 33.0	▲ 32.1	▲ 31.6	▲ 24.4	▲ 30.4	▲ 34.0	▲ 26.7	▲ 19.5	7.2
中 国	▲ 50.5	▲ 42.0	▲ 40.9	▲ 35.5	▲ 33.8	▲ 30.7	▲ 26.0	▲ 28.0	▲ 26.7	▲ 32.7	▲ 31.2	1.5
鳥取県	▲ 50.9	▲ 41.9	▲ 40.7	▲ 30.0	▲ 15.4	▲ 29.2	▲ 20.9	▲ 26.6	▲ 28.9	▲ 33.0	▲ 35.9	▲ 2.9
島根県	▲ 42.9	▲ 44.5	▲ 40.2	▲ 33.8	▲ 33.6	▲ 25.6	▲ 23.5	▲ 25.5	▲ 29.0	▲ 27.8	▲ 27.6	0.2
岡山県	▲ 53.4	▲ 44.8	▲ 37.2	▲ 34.1	▲ 31.0	▲ 32.2	▲ 33.0	▲ 30.3	▲ 23.7	▲ 36.4	▲ 25.4	11.0
広島県	▲ 43.0	▲ 33.9	▲ 35.6	▲ 34.1	▲ 38.9	▲ 32.9	▲ 18.1	▲ 25.9	▲ 21.8	▲ 33.0	▲ 29.9	3.1
山口県	▲ 57.8	▲ 48.0	▲ 49.1	▲ 41.3	▲ 39.3	▲ 34.7	▲ 32.4	▲ 30.1	▲ 27.5	▲ 38.1	▲ 35.6	2.5
四 国	▲ 46.0	▲ 42.3	▲ 42.0	▲ 38.6	▲ 33.8	▲ 35.0	▲ 31.0	▲ 30.8	▲ 29.9	▲ 34.6	▲ 31.1	3.5
徳島県	▲ 49.4	▲ 44.2	▲ 45.0	▲ 41.5	▲ 33.6	▲ 34.5	▲ 29.4	▲ 28.4	▲ 27.1	▲ 33.5	▲ 34.8	▲ 1.3
香川県	▲ 39.7	▲ 38.1	▲ 35.3	▲ 35.1	▲ 34.9	▲ 34.5	▲ 23.3	▲ 28.3	▲ 27.6	▲ 29.1	▲ 26.1	3.0
愛媛県	▲ 51.8	▲ 45.8	▲ 46.3	▲ 42.1	▲ 36.9	▲ 42.2	▲ 41.3	▲ 37.4	▲ 31.6	▲ 36.0	▲ 33.5	2.5
高知県	▲ 40.5	▲ 40.4	▲ 39.2	▲ 33.9	▲ 27.7	▲ 26.9	▲ 24.5	▲ 26.0	▲ 33.2	▲ 43.2	▲ 25.8	17.4
九州・沖縄	▲ 46.1	▲ 38.5	▲ 37.3	▲ 36.3	▲ 32.9	▲ 31.7	▲ 29.6	▲ 28.6	▲ 28.7	▲ 31.1	▲ 28.6	2.5
福岡県	▲ 50.8	▲ 42.4	▲ 42.7	▲ 37.7	▲ 33.6	▲ 32.9	▲ 29.4	▲ 28.6	▲ 30.1	▲ 32.4	▲ 31.3	1.1
佐賀県	▲ 49.9	▲ 43.8	▲ 41.0	▲ 41.8	▲ 39.7	▲ 35.6	▲ 34.0	▲ 31.7	▲ 31.2	▲ 34.7	▲ 33.2	1.5
長崎県	▲ 52.1	▲ 39.6	▲ 44.0	▲ 43.2	▲ 39.0	▲ 31.9	▲ 34.8	▲ 31.2	▲ 34.9	▲ 34.9	▲ 29.5	5.4
熊本県	▲ 44.2	▲ 41.5	▲ 34.6	▲ 31.4	▲ 29.2	▲ 23.3	▲ 24.7	▲ 24.3	▲ 17.3	▲ 26.1	▲ 20.5	5.6
大分県	▲ 47.3	▲ 43.8	▲ 40.8	▲ 41.2	▲ 36.2	▲ 35.4	▲ 33.3	▲ 32.8	▲ 30.5	▲ 38.3	▲ 37.7	0.6
宮崎県	▲ 47.3	▲ 36.7	▲ 36.9	▲ 34.2	▲ 33.5	▲ 46.8	▲ 40.4	▲ 31.4	▲ 40.1	▲ 31.5	▲ 26.9	4.6
鹿児島県	▲ 41.8	▲ 35.1	▲ 30.9	▲ 34.1	▲ 28.1	▲ 33.4	▲ 29.2	▲ 29.1	▲ 24.1	▲ 27.8	▲ 26.3	1.5
沖縄県	▲ 26.5	▲ 22.9	▲ 21.6	▲ 25.3	▲ 18.4	▲ 14.2	▲ 8.0	▲ 19.6	▲ 13.6	▲ 23.8	▲ 19.0	4.8



14. 業況判断DI(都道府県別)

(2) 製造業

前期比(季節調整値)

都道府県	2009年				2010年				2011年			前期差
	1-3月	4-6月	7-9月	10-12月	1-3月	4-6月	7-9月	10-12月	1-3月	4-6月	7-9月	
全 国	▲ 53.5	▲ 45.3	▲ 35.9	▲ 30.9	▲ 25.1	▲ 20.0	▲ 22.2	▲ 21.6	▲ 16.1	▲ 28.8	▲ 20.5	8.3
北海道	▲ 31.8	▲ 39.6	▲ 33.3	▲ 28.8	▲ 30.1	▲ 20.5	▲ 28.4	▲ 28.9	▲ 19.5	▲ 28.6	▲ 16.4	12.2
道南・道央	▲ 29.7	▲ 38.2	▲ 30.4	▲ 30.2	▲ 30.2	▲ 23.1	▲ 38.2	▲ 34.5	▲ 20.2	▲ 30.5	▲ 17.5	13.0
道北・オホーツク	▲ 37.5	▲ 42.0	▲ 31.3	▲ 26.0	▲ 19.3	▲ 10.6	▲ 6.1	▲ 15.6	▲ 22.3	▲ 11.4	▲ 10.7	0.7
十勝・釧路・根室	▲ 35.5	▲ 40.5	▲ 46.3	▲ 28.5	▲ 44.5	▲ 19.3	▲ 14.2	▲ 23.1	▲ 16.6	▲ 33.3	▲ 15.7	17.6
東 北	▲ 48.8	▲ 43.0	▲ 35.9	▲ 34.2	▲ 26.9	▲ 23.2	▲ 24.3	▲ 20.5	▲ 17.7	▲ 34.4	▲ 15.9	18.5
青森県	▲ 33.7	▲ 28.6	▲ 38.8	▲ 52.5	▲ 43.9	▲ 33.5	▲ 38.2	▲ 14.4	▲ 1.9	▲ 55.5	▲ 24.3	31.2
岩手県	▲ 47.2	▲ 44.2	▲ 27.9	▲ 33.8	▲ 18.9	▲ 16.5	▲ 25.5	▲ 15.6	▲ 14.4	▲ 12.6	▲ 15.4	▲ 2.8
宮城県	▲ 53.9	▲ 47.8	▲ 40.4	▲ 53.3	▲ 41.4	▲ 23.0	▲ 32.1	▲ 27.3	▲ 29.0	▲ 46.6	▲ 16.3	30.3
秋田県	▲ 43.9	▲ 34.5	▲ 40.5	▲ 21.9	▲ 17.0	▲ 29.1	▲ 12.0	▲ 21.9	▲ 16.5	▲ 27.2	▲ 8.0	19.2
山形県	▲ 55.9	▲ 51.1	▲ 36.5	▲ 29.6	▲ 27.0	▲ 23.8	▲ 25.4	▲ 30.1	▲ 24.3	▲ 31.5	▲ 23.6	7.9
福島県	▲ 51.1	▲ 48.3	▲ 33.9	▲ 25.8	▲ 19.3	▲ 14.7	▲ 21.6	▲ 15.3	▲ 16.6	▲ 44.0	▲ 14.9	29.1
関 東	▲ 62.9	▲ 49.2	▲ 38.8	▲ 29.1	▲ 23.6	▲ 16.6	▲ 19.7	▲ 20.0	▲ 12.7	▲ 32.1	▲ 19.0	13.1
茨城県	▲ 58.1	▲ 43.3	▲ 43.5	▲ 21.6	▲ 20.6	▲ 7.8	▲ 15.1	▲ 15.5	▲ 5.3	▲ 32.1	▲ 2.0	30.1
栃木県	▲ 60.1	▲ 55.0	▲ 43.2	▲ 37.1	▲ 6.4	▲ 20.9	▲ 23.8	▲ 31.6	▲ 18.5	▲ 22.1	▲ 10.4	11.7
群馬県	▲ 56.6	▲ 46.6	▲ 26.7	▲ 33.6	▲ 25.8	▲ 20.5	▲ 24.9	▲ 15.6	▲ 12.2	▲ 31.8	▲ 27.4	4.4
埼玉県	▲ 64.3	▲ 45.2	▲ 43.0	▲ 28.1	▲ 24.6	▲ 15.2	▲ 11.5	▲ 19.8	▲ 14.6	▲ 33.3	▲ 11.2	22.1
千葉県	▲ 50.3	▲ 39.1	▲ 39.9	▲ 31.3	▲ 31.8	▲ 33.2	▲ 26.9	▲ 29.7	▲ 16.3	▲ 37.2	▲ 14.8	22.4
東京都	▲ 63.1	▲ 46.9	▲ 43.8	▲ 30.1	▲ 32.1	▲ 25.7	▲ 20.7	▲ 23.6	▲ 5.1	▲ 38.4	▲ 27.5	10.9
神奈川県	▲ 72.6	▲ 60.7	▲ 40.3	▲ 30.3	▲ 16.9	▲ 20.7	▲ 21.5	▲ 19.9	▲ 12.5	▲ 20.2	▲ 28.4	▲ 8.2
新潟県	▲ 64.2	▲ 56.6	▲ 42.7	▲ 39.5	▲ 29.2	▲ 15.2	▲ 22.2	▲ 25.8	▲ 14.3	▲ 30.7	▲ 32.3	▲ 1.6
山梨県	▲ 56.7	▲ 32.5	▲ 18.4	▲ 16.4	▲ 5.4	▲ 6.2	▲ 17.5	▲ 11.8	▲ 9.3	▲ 18.8	▲ 7.0	11.8
長野県	▲ 66.6	▲ 51.4	▲ 29.5	▲ 11.0	▲ 5.1	6.5	▲ 8.1	▲ 18.3	▲ 11.4	▲ 36.3	▲ 15.4	20.9
静岡県	▲ 61.1	▲ 52.4	▲ 46.6	▲ 36.8	▲ 29.9	▲ 25.7	▲ 24.8	▲ 18.5	▲ 7.8	▲ 39.2	▲ 17.2	22.0
中 部	▲ 54.6	▲ 45.7	▲ 32.2	▲ 29.2	▲ 18.8	▲ 15.9	▲ 19.0	▲ 16.6	▲ 10.1	▲ 28.1	▲ 12.7	15.4
富山県	▲ 51.3	▲ 35.0	▲ 24.6	▲ 22.8	▲ 13.3	▲ 4.4	▲ 25.2	▲ 9.5	▲ 9.4	▲ 28.1	▲ 10.1	18.0
石川県	▲ 49.4	▲ 44.5	▲ 33.1	▲ 30.3	▲ 4.1	▲ 27.8	▲ 19.6	▲ 5.0	▲ 8.5	▲ 7.3	▲ 14.1	▲ 6.8
岐阜県	▲ 48.9	▲ 51.0	▲ 38.7	▲ 34.4	▲ 19.8	▲ 8.3	▲ 16.2	▲ 17.4	▲ 18.5	▲ 28.0	▲ 14.6	13.4
愛知県	▲ 58.5	▲ 49.6	▲ 33.1	▲ 26.2	▲ 20.7	▲ 17.2	▲ 15.1	▲ 13.6	▲ 0.9	▲ 31.3	▲ 10.2	21.1
三重県	▲ 57.8	▲ 42.0	▲ 33.7	▲ 35.9	▲ 25.8	▲ 23.8	▲ 24.6	▲ 33.4	▲ 18.2	▲ 28.1	▲ 19.2	8.9
近 畿	▲ 56.4	▲ 51.0	▲ 33.9	▲ 33.1	▲ 24.0	▲ 18.8	▲ 21.1	▲ 21.5	▲ 15.4	▲ 22.3	▲ 19.7	2.6
福井県	▲ 68.1	▲ 59.3	▲ 58.5	▲ 38.0	▲ 32.2	▲ 24.2	▲ 24.5	▲ 29.0	▲ 0.3	▲ 36.2	▲ 18.1	18.1
滋賀県	▲ 66.9	▲ 55.2	▲ 31.4	▲ 27.4	▲ 23.7	▲ 8.1	▲ 25.1	▲ 23.1	▲ 13.8	▲ 19.4	▲ 20.1	▲ 0.7
京都府	▲ 59.4	▲ 50.1	▲ 32.1	▲ 30.8	▲ 27.8	▲ 31.1	▲ 31.9	▲ 35.2	▲ 24.8	▲ 20.4	▲ 34.9	▲ 14.5
大阪府	▲ 58.0	▲ 54.4	▲ 32.8	▲ 31.4	▲ 25.4	▲ 17.7	▲ 17.2	▲ 22.2	▲ 12.3	▲ 16.4	▲ 18.3	▲ 1.9
兵庫県	▲ 56.7	▲ 49.5	▲ 41.0	▲ 33.7	▲ 19.0	▲ 16.9	▲ 26.0	▲ 13.9	▲ 26.8	▲ 29.0	▲ 23.2	5.8
奈良県	▲ 42.5	▲ 37.2	▲ 19.8	▲ 36.6	▲ 20.1	▲ 15.5	▲ 17.4	▲ 18.3	▲ 6.9	▲ 23.7	▲ 12.6	11.1
和歌山県	▲ 45.5	▲ 45.7	▲ 30.1	▲ 35.1	▲ 20.5	▲ 16.8	▲ 13.4	▲ 9.8	▲ 18.6	▲ 13.2	▲ 13.7	▲ 0.5
中 国	▲ 52.2	▲ 41.0	▲ 33.9	▲ 29.9	▲ 24.5	▲ 18.6	▲ 17.1	▲ 20.6	▲ 10.6	▲ 25.7	▲ 25.0	0.7
鳥取県	▲ 48.8	▲ 45.0	▲ 28.0	▲ 20.6	▲ 20.5	▲ 10.9	6.1	▲ 26.9	▲ 14.4	▲ 29.8	▲ 26.6	3.2
島根県	▲ 47.1	▲ 42.3	▲ 35.0	▲ 20.6	▲ 18.0	▲ 20.5	▲ 13.7	▲ 23.9	▲ 14.6	▲ 1.8	▲ 14.1	▲ 12.3
岡山県	▲ 58.6	▲ 35.8	▲ 18.1	▲ 22.4	▲ 19.6	▲ 15.4	▲ 17.6	▲ 12.8	▲ 2.3	▲ 26.3	▲ 17.6	8.7
広島県	▲ 43.4	▲ 37.8	▲ 35.2	▲ 33.0	▲ 26.1	▲ 23.3	▲ 9.6	▲ 15.0	▲ 11.3	▲ 24.4	▲ 17.5	6.9
山口県	▲ 58.3	▲ 51.3	▲ 48.5	▲ 43.8	▲ 32.6	▲ 26.9	▲ 39.4	▲ 25.2	▲ 10.3	▲ 41.9	▲ 45.7	▲ 3.8
四 国	▲ 44.4	▲ 42.1	▲ 36.9	▲ 31.5	▲ 29.3	▲ 31.1	▲ 28.5	▲ 30.1	▲ 26.2	▲ 29.2	▲ 30.3	▲ 1.1
徳島県	▲ 51.6	▲ 48.5	▲ 38.1	▲ 30.4	▲ 17.9	▲ 20.8	▲ 20.4	▲ 22.7	▲ 24.2	▲ 19.4	▲ 23.2	▲ 3.8
香川県	▲ 29.2	▲ 38.4	▲ 34.3	▲ 24.3	▲ 45.2	▲ 25.8	▲ 18.9	▲ 25.3	▲ 23.8	▲ 12.3	▲ 21.3	▲ 9.0
愛媛県	▲ 52.0	▲ 41.7	▲ 36.5	▲ 32.0	▲ 28.0	▲ 39.9	▲ 35.9	▲ 39.2	▲ 25.4	▲ 38.9	▲ 50.1	▲ 11.2
高知県	▲ 45.9	▲ 40.9	▲ 38.6	▲ 41.3	▲ 29.0	▲ 40.7	▲ 40.4	▲ 24.4	▲ 42.2	▲ 53.0	▲ 17.9	35.1
九州・沖縄	▲ 43.2	▲ 39.2	▲ 35.7	▲ 33.2	▲ 28.9	▲ 26.0	▲ 28.3	▲ 27.6	▲ 22.8	▲ 28.9	▲ 27.6	1.3
福岡県	▲ 51.6	▲ 47.6	▲ 44.5	▲ 42.4	▲ 30.3	▲ 28.7	▲ 28.6	▲ 21.7	▲ 21.4	▲ 33.9	▲ 34.6	▲ 0.7
佐賀県	▲ 59.4	▲ 48.6	▲ 51.0	▲ 48.4	▲ 43.7	▲ 37.6	▲ 30.7	▲ 25.1	▲ 27.9	▲ 29.0	▲ 22.3	6.7
長崎県	▲ 44.3	▲ 47.3	▲ 49.5	▲ 42.7	▲ 37.5	▲ 29.0	▲ 29.4	▲ 32.9	▲ 42.1	▲ 36.5	▲ 35.1	1.4
熊本県	▲ 43.1	▲ 40.4	▲ 37.2	▲ 32.2	▲ 27.7	▲ 27.0	▲ 35.9	▲ 33.0	▲ 17.6	▲ 26.3	▲ 18.1	8.2
大分県	▲ 43.5	▲ 46.0	▲ 34.6	▲ 30.3	▲ 32.1	▲ 23.8	▲ 25.3	▲ 33.3	▲ 16.2	▲ 31.4	▲ 43.9	▲ 12.5
宮崎県	▲ 41.2	▲ 32.9	▲ 26.2	▲ 29.0	▲ 21.9	▲ 31.8	▲ 33.4	▲ 26.1	▲ 29.9	▲ 20.4	▲ 20.5	▲ 0.1
鹿児島県	▲ 31.8	▲ 27.5	▲ 20.2	▲ 23.2	▲ 21.5	▲ 18.1	▲ 32.2	▲ 23.6	▲ 17.6	▲ 21.2	▲ 19.7	1.5
沖縄県	▲ 21.9	▲ 16.0	▲ 14.4	▲ 16.5	▲ 15.4	▲ 9.8	▲ 6.6	▲ 35.4	▲ 12.7	▲ 27.2	▲ 23.6	3.6

14. 業況判断DI(都道府県別)

(3) 非製造業

前期比(季節調整値)

都道府県	2009年				2010年				2011年			前期差
	1-3月	4-6月	7-9月	10-12月	1-3月	4-6月	7-9月	10-12月	1-3月	4-6月	7-9月	
全 国	▲ 47.4	▲ 42.6	▲ 40.2	▲ 38.1	▲ 36.1	▲ 34.3	▲ 31.4	▲ 30.1	▲ 29.8	▲ 36.5	▲ 28.8	7.7
北海道	▲ 40.4	▲ 39.4	▲ 37.0	▲ 32.7	▲ 33.0	▲ 33.6	▲ 29.9	▲ 25.8	▲ 24.6	▲ 36.2	▲ 30.5	5.7
道南・道央	▲ 42.3	▲ 42.7	▲ 41.3	▲ 35.5	▲ 35.6	▲ 36.2	▲ 31.3	▲ 30.1	▲ 28.3	▲ 35.6	▲ 31.0	4.6
道北・オホーツク	▲ 43.5	▲ 39.3	▲ 36.4	▲ 32.1	▲ 28.7	▲ 29.3	▲ 23.0	▲ 10.6	▲ 10.7	▲ 39.6	▲ 24.8	14.8
十勝・釧路・根室	▲ 32.1	▲ 28.9	▲ 24.8	▲ 24.7	▲ 29.0	▲ 28.1	▲ 31.8	▲ 25.5	▲ 26.2	▲ 31.9	▲ 34.1	▲ 2.2
東 北	▲ 51.9	▲ 42.9	▲ 39.8	▲ 38.3	▲ 38.4	▲ 38.1	▲ 32.0	▲ 34.4	▲ 33.2	▲ 39.5	▲ 23.9	15.6
青森県	▲ 54.4	▲ 45.1	▲ 42.3	▲ 40.6	▲ 45.4	▲ 47.7	▲ 35.0	▲ 51.1	▲ 36.9	▲ 46.3	▲ 34.5	11.8
岩手県	▲ 46.4	▲ 38.7	▲ 38.3	▲ 37.9	▲ 33.1	▲ 34.8	▲ 30.4	▲ 31.4	▲ 31.4	▲ 34.8	▲ 15.7	19.1
宮城県	▲ 55.1	▲ 48.7	▲ 48.3	▲ 44.3	▲ 40.4	▲ 43.5	▲ 37.4	▲ 34.6	▲ 28.5	▲ 37.5	▲ 12.0	25.5
秋田県	▲ 50.4	▲ 40.1	▲ 38.2	▲ 32.9	▲ 32.6	▲ 36.7	▲ 29.0	▲ 32.2	▲ 31.5	▲ 41.7	▲ 33.9	7.8
山形県	▲ 44.7	▲ 36.0	▲ 34.1	▲ 33.8	▲ 37.3	▲ 34.1	▲ 31.4	▲ 31.8	▲ 31.7	▲ 33.5	▲ 29.4	4.1
福島県	▲ 54.0	▲ 46.8	▲ 41.3	▲ 41.2	▲ 37.2	▲ 34.3	▲ 32.9	▲ 29.8	▲ 33.2	▲ 44.6	▲ 18.6	26.0
関 東	▲ 44.9	▲ 41.3	▲ 38.5	▲ 37.8	▲ 35.8	▲ 33.5	▲ 32.6	▲ 29.0	▲ 28.1	▲ 37.4	▲ 26.4	11.0
茨城県	▲ 38.6	▲ 34.1	▲ 29.1	▲ 35.2	▲ 32.2	▲ 34.6	▲ 37.1	▲ 29.2	▲ 31.8	▲ 31.6	▲ 26.1	5.5
栃木県	▲ 55.2	▲ 32.2	▲ 43.7	▲ 45.2	▲ 36.5	▲ 35.0	▲ 27.5	▲ 27.4	▲ 31.2	▲ 46.0	▲ 35.6	10.4
群馬県	▲ 45.0	▲ 43.0	▲ 37.4	▲ 36.2	▲ 36.1	▲ 32.3	▲ 33.5	▲ 28.0	▲ 24.8	▲ 43.6	▲ 28.5	15.1
埼玉県	▲ 40.9	▲ 42.7	▲ 37.3	▲ 35.9	▲ 34.6	▲ 32.6	▲ 24.4	▲ 23.5	▲ 27.9	▲ 30.3	▲ 29.3	1.0
千葉県	▲ 38.6	▲ 32.7	▲ 29.6	▲ 26.8	▲ 27.3	▲ 30.6	▲ 29.8	▲ 22.9	▲ 23.8	▲ 28.1	▲ 17.8	10.3
東京都	▲ 43.7	▲ 41.5	▲ 34.8	▲ 39.8	▲ 35.0	▲ 32.1	▲ 32.3	▲ 31.4	▲ 25.3	▲ 37.2	▲ 26.8	10.4
神奈川県	▲ 47.9	▲ 45.4	▲ 41.8	▲ 41.7	▲ 41.4	▲ 41.9	▲ 37.9	▲ 29.5	▲ 25.5	▲ 28.7	▲ 23.7	5.0
新潟県	▲ 47.6	▲ 43.0	▲ 42.5	▲ 43.7	▲ 37.0	▲ 35.5	▲ 33.6	▲ 33.8	▲ 35.3	▲ 38.7	▲ 34.2	4.5
山梨県	▲ 50.3	▲ 46.0	▲ 43.6	▲ 37.9	▲ 34.9	▲ 32.6	▲ 32.3	▲ 32.0	▲ 26.2	▲ 50.6	▲ 35.1	15.5
長野県	▲ 44.2	▲ 42.5	▲ 42.6	▲ 36.1	▲ 37.5	▲ 31.0	▲ 32.2	▲ 28.7	▲ 28.8	▲ 42.5	▲ 25.0	17.5
静岡県	▲ 44.1	▲ 46.4	▲ 38.5	▲ 37.3	▲ 36.6	▲ 32.5	▲ 35.5	▲ 31.1	▲ 27.8	▲ 39.7	▲ 15.3	24.4
中 部	▲ 50.9	▲ 46.9	▲ 43.4	▲ 40.6	▲ 38.4	▲ 35.2	▲ 31.0	▲ 31.8	▲ 29.8	▲ 39.4	▲ 32.2	7.2
富山県	▲ 45.7	▲ 37.2	▲ 39.3	▲ 38.7	▲ 30.1	▲ 28.2	▲ 27.9	▲ 23.1	▲ 29.1	▲ 28.0	▲ 26.8	1.2
石川県	▲ 52.6	▲ 44.5	▲ 45.8	▲ 37.3	▲ 33.6	▲ 29.5	▲ 24.3	▲ 29.1	▲ 33.1	▲ 37.0	▲ 28.8	8.2
岐阜県	▲ 52.5	▲ 50.6	▲ 44.6	▲ 42.8	▲ 42.6	▲ 36.4	▲ 33.8	▲ 40.4	▲ 28.5	▲ 47.2	▲ 35.4	11.8
愛知県	▲ 46.9	▲ 48.7	▲ 43.7	▲ 40.3	▲ 37.5	▲ 35.0	▲ 30.7	▲ 28.3	▲ 26.7	▲ 39.5	▲ 31.3	8.2
三重県	▲ 53.5	▲ 48.5	▲ 45.1	▲ 44.5	▲ 40.3	▲ 41.5	▲ 37.1	▲ 37.9	▲ 29.7	▲ 41.0	▲ 38.2	2.8
近 畿	▲ 47.3	▲ 48.4	▲ 38.6	▲ 38.8	▲ 36.0	▲ 32.8	▲ 30.9	▲ 31.1	▲ 29.4	▲ 35.3	▲ 29.7	5.6
福井県	▲ 45.5	▲ 45.4	▲ 49.1	▲ 38.7	▲ 37.4	▲ 41.7	▲ 31.6	▲ 38.8	▲ 30.8	▲ 42.0	▲ 29.0	13.0
滋賀県	▲ 50.2	▲ 46.8	▲ 42.0	▲ 46.1	▲ 39.3	▲ 36.8	▲ 36.3	▲ 30.0	▲ 28.2	▲ 34.9	▲ 33.1	1.8
京都府	▲ 51.2	▲ 51.0	▲ 41.9	▲ 37.3	▲ 36.5	▲ 29.9	▲ 33.7	▲ 33.8	▲ 30.6	▲ 41.5	▲ 36.3	5.2
大阪府	▲ 46.4	▲ 52.9	▲ 37.7	▲ 40.2	▲ 36.7	▲ 27.6	▲ 28.0	▲ 26.8	▲ 23.4	▲ 31.7	▲ 28.2	3.5
兵庫県	▲ 49.1	▲ 52.4	▲ 36.0	▲ 40.7	▲ 33.2	▲ 32.7	▲ 28.5	▲ 33.9	▲ 34.3	▲ 34.4	▲ 26.8	7.6
奈良県	▲ 43.2	▲ 39.6	▲ 28.9	▲ 30.8	▲ 33.6	▲ 34.2	▲ 34.8	▲ 22.4	▲ 25.9	▲ 33.0	▲ 38.9	▲ 5.9
和歌山県	▲ 48.7	▲ 44.1	▲ 38.5	▲ 32.1	▲ 36.3	▲ 37.5	▲ 28.1	▲ 37.9	▲ 39.8	▲ 32.3	▲ 21.3	11.0
中 国	▲ 49.6	▲ 42.3	▲ 43.8	▲ 37.4	▲ 36.6	▲ 34.6	▲ 29.3	▲ 30.4	▲ 31.4	▲ 35.5	▲ 33.3	2.2
鳥取県	▲ 49.7	▲ 42.2	▲ 44.3	▲ 34.4	▲ 11.2	▲ 37.1	▲ 29.2	▲ 28.3	▲ 30.9	▲ 35.0	▲ 38.1	▲ 3.1
島根県	▲ 43.3	▲ 45.1	▲ 41.0	▲ 36.7	▲ 40.0	▲ 26.8	▲ 26.0	▲ 25.2	▲ 34.8	▲ 34.6	▲ 30.9	3.7
岡山県	▲ 51.6	▲ 48.2	▲ 44.6	▲ 38.9	▲ 36.7	▲ 38.7	▲ 38.8	▲ 37.3	▲ 33.8	▲ 40.1	▲ 28.7	11.4
広島県	▲ 41.5	▲ 33.0	▲ 36.7	▲ 34.5	▲ 42.2	▲ 36.9	▲ 22.0	▲ 29.4	▲ 23.9	▲ 36.0	▲ 34.1	1.9
山口県	▲ 56.9	▲ 48.0	▲ 49.6	▲ 40.2	▲ 40.1	▲ 37.8	▲ 30.9	▲ 31.0	▲ 31.3	▲ 38.1	▲ 33.2	4.9
四 国	▲ 46.8	▲ 41.9	▲ 43.9	▲ 41.0	▲ 35.6	▲ 36.3	▲ 31.8	▲ 31.0	▲ 31.0	▲ 36.6	▲ 31.3	5.3
徳島県	▲ 49.8	▲ 41.1	▲ 48.0	▲ 45.9	▲ 40.1	▲ 38.1	▲ 32.8	▲ 30.8	▲ 28.8	▲ 36.9	▲ 38.8	▲ 1.9
香川県	▲ 44.4	▲ 38.4	▲ 35.3	▲ 37.6	▲ 32.3	▲ 37.9	▲ 24.9	▲ 28.0	▲ 30.1	▲ 36.2	▲ 29.2	7.0
愛媛県	▲ 51.1	▲ 47.9	▲ 49.5	▲ 45.0	▲ 39.4	▲ 43.5	▲ 43.0	▲ 36.6	▲ 33.8	▲ 35.2	▲ 27.9	7.3
高知県	▲ 38.9	▲ 40.3	▲ 39.5	▲ 31.7	▲ 27.3	▲ 22.5	▲ 19.6	▲ 26.4	▲ 30.5	▲ 40.1	▲ 28.3	11.8
九州・沖縄	▲ 46.8	▲ 38.4	▲ 37.8	▲ 37.4	▲ 33.8	▲ 33.7	▲ 30.0	▲ 28.8	▲ 30.3	▲ 32.0	▲ 28.8	3.2
福岡県	▲ 50.3	▲ 42.3	▲ 41.4	▲ 36.5	▲ 34.0	▲ 35.4	▲ 28.5	▲ 30.3	▲ 32.0	▲ 33.1	▲ 30.3	2.8
佐賀県	▲ 46.8	▲ 42.0	▲ 38.2	▲ 40.0	▲ 37.9	▲ 35.1	▲ 35.4	▲ 33.8	▲ 31.3	▲ 36.3	▲ 36.9	▲ 0.6
長崎県	▲ 53.8	▲ 38.9	▲ 41.8	▲ 43.3	▲ 38.9	▲ 33.8	▲ 35.4	▲ 30.6	▲ 32.7	▲ 35.3	▲ 27.7	7.6
熊本県	▲ 45.5	▲ 41.7	▲ 33.6	▲ 31.0	▲ 30.1	▲ 21.6	▲ 20.5	▲ 21.0	▲ 17.5	▲ 25.6	▲ 21.3	4.3
大分県	▲ 48.1	▲ 43.1	▲ 42.4	▲ 45.5	▲ 37.0	▲ 38.6	▲ 35.3	▲ 33.5	▲ 34.4	▲ 40.0	▲ 35.5	4.5
宮崎県	▲ 49.7	▲ 37.5	▲ 39.6	▲ 36.3	▲ 37.7	▲ 51.1	▲ 41.9	▲ 33.3	▲ 43.7	▲ 35.2	▲ 28.6	6.6
鹿児島県	▲ 45.2	▲ 37.7	▲ 34.3	▲ 37.3	▲ 30.5	▲ 38.9	▲ 28.2	▲ 30.6	▲ 26.4	▲ 30.0	▲ 28.4	1.6
沖縄県	▲ 27.3	▲ 24.8	▲ 25.5	▲ 26.8	▲ 18.8	▲ 15.1	▲ 10.4	▲ 13.8	▲ 13.7	▲ 22.0	▲ 18.5	3.5