

平成21年12月15日

## 第118回 中小企業景況調査（四国地域版） （2009年10-12月期）

### 《調査結果》

#### 業況判断D I

##### (1) 全産業

2009年10-12月期の全産業の業況判断D I（「好転」－「悪化」）は、（前期▲41.8→）▲39.1（前期差2.7ポイント増）となり、3期連続でマイナス幅が縮小した。

##### (2) 製造業

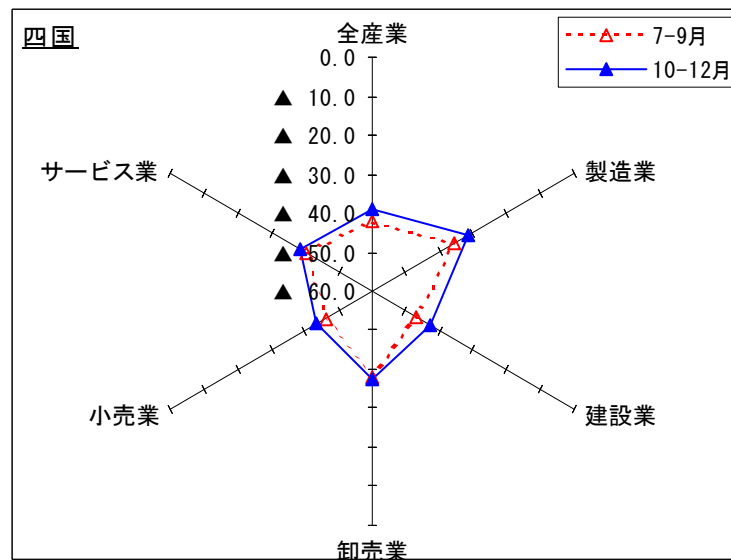
製造業の業況判断D Iは、（前期▲36.1→）▲31.8（前期差4.3ポイント増）となり、3期連続でマイナス幅が縮小した。

##### (3) 非製造業

非製造業の業況判断D Iは、（前期▲43.6→）▲41.2（前期差2.4ポイント増）となり、2期ぶりにマイナス幅が縮小した。

産業別にみると、建設業で▲43.2（前期差3.8ポイント増）、小売業で▲43.7（前期差2.6ポイント増）、サービス業で▲38.9（前期差1.8ポイント増）、卸売業で▲37.3（前期差0.6ポイント増）とマイナス幅が縮小した。

#### 【前期と今期の比較】



(注) D Iは前期比（季節調整値）による（毎年4-6月期に、過去に遡って季節調整値の再計算を行っている）。

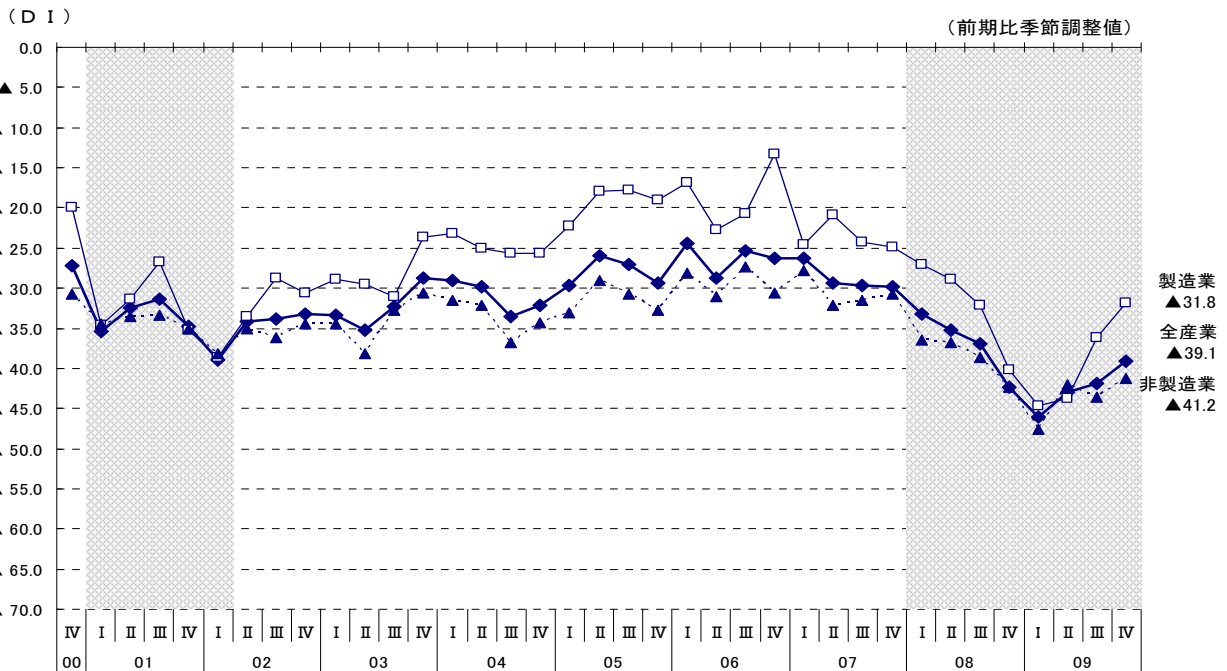
（本発表資料のお問い合わせ先）

独立行政法人中小企業基盤整備機構  
経営支援情報センター  
担当者：杉村、廣瀬、金子  
TEL：03-5470-1521

業況判断D I (「好転」-「悪化」前期比季節調整値)

	産 業	2007			2008			2009				前期差	
		4-6月	7-9月	10-12月	1-3月	4-6月	7-9月	10-12月	1-3月	4-6月	7-9月		10-12月
全国	全産業	▲ 23.3	▲ 24.2	▲ 26.4	▲ 29.6	▲ 32.8	▲ 36.4	▲ 42.3	▲ 50.0	▲ 43.4	▲ 38.4	▲ 36.4	2.0
四国	全産業	▲ 29.4	▲ 29.7	▲ 29.8	▲ 33.2	▲ 35.2	▲ 36.9	▲ 42.4	▲ 46.1	▲ 43.0	▲ 41.8	▲ 39.1	2.7
	製造業	▲ 20.8	▲ 24.3	▲ 24.9	▲ 27.1	▲ 28.9	▲ 32.2	▲ 40.2	▲ 44.6	▲ 43.8	▲ 36.1	▲ 31.8	4.3
	非製造業	▲ 32.2	▲ 31.5	▲ 30.8	▲ 36.5	▲ 36.8	▲ 38.6	▲ 42.3	▲ 47.6	▲ 42.1	▲ 43.6	▲ 41.2	2.4
	建設業	▲ 33.0	▲ 30.6	▲ 33.6	▲ 36.7	▲ 34.4	▲ 41.4	▲ 40.7	▲ 46.2	▲ 46.7	▲ 47.0	▲ 43.2	3.8
	卸売業	▲ 27.4	▲ 27.9	▲ 24.1	▲ 28.6	▲ 36.4	▲ 36.2	▲ 39.8	▲ 49.0	▲ 30.6	▲ 37.9	▲ 37.3	0.6
	小売業	▲ 40.9	▲ 38.1	▲ 37.7	▲ 42.1	▲ 42.0	▲ 41.9	▲ 47.1	▲ 52.9	▲ 43.4	▲ 46.3	▲ 43.7	2.6
	サービス業	▲ 24.6	▲ 25.3	▲ 24.2	▲ 32.0	▲ 34.6	▲ 34.1	▲ 39.5	▲ 43.6	▲ 41.6	▲ 40.7	▲ 38.9	1.8

中小企業の業況判断D I の推移(四国地域)



[参考1]

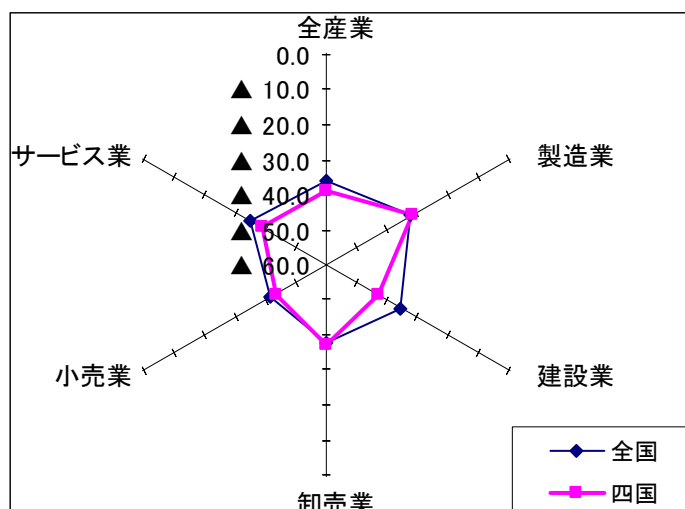
各県の中小企業の業況判断D I 推移

(前期比季節調整値)

県	産 業	2007			2008			2009				前期差	
		4-6月	7-9月	10-12月	1-3月	4-6月	7-9月	10-12月	1-3月	4-6月	7-9月		10-12月
徳島県	全産業	▲ 25.6	▲ 30.4	▲ 25.7	▲ 31.2	▲ 33.5	▲ 35.7	▲ 46.6	▲ 49.8	▲ 44.2	▲ 44.3	▲ 43.1	1.2
	製造業	▲ 15.7	▲ 26.6	▲ 23.7	▲ 29.0	▲ 25.1	▲ 32.6	▲ 51.2	▲ 51.0	▲ 49.6	▲ 37.9	▲ 32.6	5.3
	非製造業	▲ 30.3	▲ 32.2	▲ 24.8	▲ 33.3	▲ 37.4	▲ 37.1	▲ 43.2	▲ 50.7	▲ 42.3	▲ 47.0	▲ 46.4	0.6
香川県	全産業	▲ 20.5	▲ 25.1	▲ 26.2	▲ 29.3	▲ 33.4	▲ 34.2	▲ 40.5	▲ 41.0	▲ 39.0	▲ 33.8	▲ 35.1	▲ 1.3
	製造業	▲ 10.4	▲ 17.6	▲ 16.2	▲ 13.8	▲ 20.4	▲ 20.8	▲ 30.2	▲ 27.8	▲ 40.3	▲ 31.9	▲ 26.9	5.0
	非製造業	▲ 25.1	▲ 27.6	▲ 29.8	▲ 34.8	▲ 39.1	▲ 38.8	▲ 43.9	▲ 45.7	▲ 39.3	▲ 34.3	▲ 37.7	▲ 3.4
愛媛県	全産業	▲ 35.0	▲ 28.4	▲ 29.4	▲ 35.4	▲ 38.3	▲ 40.1	▲ 44.7	▲ 51.4	▲ 46.4	▲ 47.6	▲ 42.8	4.8
	製造業	▲ 28.5	▲ 26.1	▲ 29.4	▲ 26.7	▲ 32.7	▲ 31.7	▲ 42.8	▲ 50.5	▲ 43.6	▲ 35.9	▲ 34.5	1.4
	非製造業	▲ 37.6	▲ 29.8	▲ 30.1	▲ 36.7	▲ 40.5	▲ 43.6	▲ 45.9	▲ 50.0	▲ 47.7	▲ 51.6	▲ 45.2	6.4
高知県	全産業	▲ 36.3	▲ 36.0	▲ 39.3	▲ 39.8	▲ 34.1	▲ 36.1	▲ 33.3	▲ 41.5	▲ 40.6	▲ 40.2	▲ 33.5	6.7
	製造業	▲ 29.4	▲ 27.0	▲ 43.6	▲ 39.2	▲ 40.0	▲ 50.6	▲ 44.5	▲ 42.6	▲ 40.3	▲ 43.1	▲ 40.6	2.5
	非製造業	▲ 38.0	▲ 38.6	▲ 38.7	▲ 39.6	▲ 32.3	▲ 32.0	▲ 30.7	▲ 40.7	▲ 40.6	▲ 39.4	▲ 31.3	8.1

[参考2]

【全国との比較】2009.10-12月期



○四国地域の時系列データについては、下記の機構のホームページをご覧ください。

→<http://www.smrj.go.jp/keiei/chosa/keikyo/jikeiretu/001225.html>

○他の地域のデータについては、下記の機構ホームページをご覧ください。

→<http://www.smrj.go.jp/keiei/chosa/keikyo/jikeiretu/000974.html>

[調査要領]

- (1) 調査時点 平成21年11月15日時点
- (2) 調査方法 四国地域の商工会、商工会議所の経営指導員、及び中小企業団体中央会の調査員による聴き取り
- (3) 調査対象 中小企業基本法に定義する、四国地域の中小企業

調査対象企業数及び回答状況

	調査対象企業数		有効回答企業数		有効回答率 (%)
	数	(構成比 (%))	数	(構成比 (%))	
製造業	329	( 25.5 )	313	( 25.5 )	95.1
建設業	169	( 13.1 )	160	( 13.0 )	94.7
卸売業	69	( 5.3 )	61	( 5.0 )	88.4
小売業	335	( 25.9 )	321	( 26.1 )	95.8
サービス業	390	( 30.2 )	374	( 30.4 )	95.9
合計	1,292	( 100.0 )	1,229	( 100.0 )	95.1

注： ( ) 内は構成比 (%)