

平成21年10月6日

第117回 中小企業景況調査（四国地域版） （2009年7-9月期）

《調査結果》

業況判断D I

(1) 全産業

2009年7-9月期の全産業の業況判断D I（「好転」-「悪化」）は、（前期▲43.0→）▲41.8（前期差1.2ポイント増）となり、2期連続でマイナス幅が縮小した。

(2) 製造業

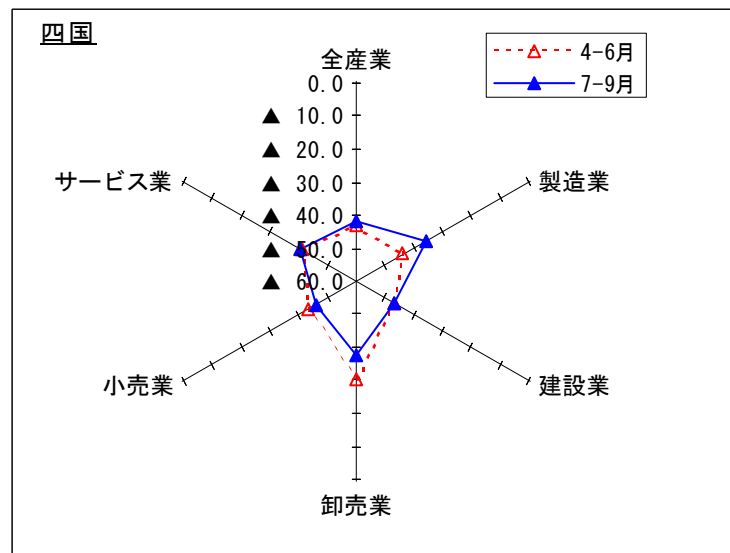
製造業の業況判断D Iは、（前期▲43.8→）▲36.1（前期差7.7ポイント増）となり、2期連続でマイナス幅が縮小した。

(3) 非製造業

非製造業の業況判断D Iは、（前期▲42.1→）▲43.6（前期差▲1.5ポイント減）となり、2期ぶりにマイナス幅が拡大した。

産業別にみると、サービス業は▲40.7（前期差0.9ポイント増）とマイナス幅が2期連続で縮小したが、卸売業で▲37.9（前期差▲7.3ポイント減）、小売業で▲46.3（前期差▲2.9ポイント減）、建設業で▲47.0（前期差▲0.3ポイント減）とマイナス幅が拡大した。

【前期と今期の比較】



(注) D Iは前期比（季節調整値）による（毎年4-6月期に、過去に遡って季節調整値の再計算を行っている）。

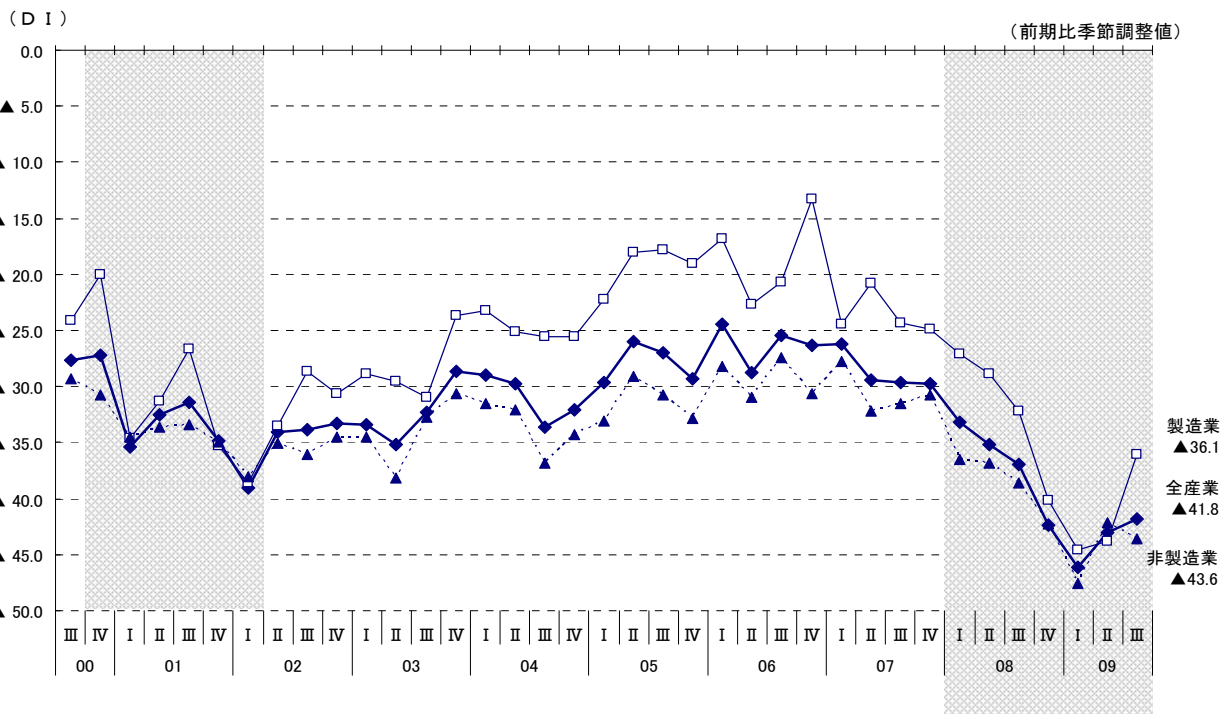
（本発表資料のお問い合わせ先）

独立行政法人中小企業基盤整備機構
経営支援情報センター
担当者：杉村、廣瀬、金子
TEL：03-5470-1521

業況判断D I (「好転」-「悪化」前期比季節調整値)

	産 業	2007				2008				2009			前期差
		1-3月	4-6月	7-9月	10-12月	1-3月	4-6月	7-9月	10-12月	1-3月	4-6月	7-9月	
全国	全産業	▲ 21.3	▲ 23.3	▲ 24.2	▲ 26.4	▲ 29.6	▲ 32.8	▲ 36.4	▲ 42.3	▲ 50.0	▲ 43.4	▲ 38.4	5.0
四国	全産業	▲ 26.2	▲ 29.4	▲ 29.7	▲ 29.8	▲ 33.2	▲ 35.2	▲ 36.9	▲ 42.4	▲ 46.1	▲ 43.0	▲ 41.8	1.2
	製造業	▲ 24.5	▲ 20.8	▲ 24.3	▲ 24.9	▲ 27.1	▲ 28.9	▲ 32.2	▲ 40.2	▲ 44.6	▲ 43.8	▲ 36.1	7.7
	非製造業	▲ 27.8	▲ 32.2	▲ 31.5	▲ 30.8	▲ 36.5	▲ 36.8	▲ 38.6	▲ 42.3	▲ 47.6	▲ 42.1	▲ 43.6	▲ 1.5
	建設業	▲ 25.9	▲ 33.0	▲ 30.6	▲ 33.6	▲ 36.7	▲ 34.4	▲ 41.4	▲ 40.7	▲ 46.2	▲ 46.7	▲ 47.0	▲ 0.3
	卸売業	▲ 24.4	▲ 27.4	▲ 27.9	▲ 24.1	▲ 28.6	▲ 36.4	▲ 36.2	▲ 39.8	▲ 49.0	▲ 30.6	▲ 37.9	▲ 7.3
	小売業	▲ 33.6	▲ 40.9	▲ 38.1	▲ 37.7	▲ 42.1	▲ 42.0	▲ 41.9	▲ 47.1	▲ 52.9	▲ 43.4	▲ 46.3	▲ 2.9
	サービス業	▲ 23.2	▲ 24.6	▲ 25.3	▲ 24.2	▲ 32.0	▲ 34.6	▲ 34.1	▲ 39.5	▲ 43.6	▲ 41.6	▲ 40.7	0.9

中小企業の業況判断D I の推移(四国地域)



[参考1]

各県の中小企業の業況判断D I 推移

(前期比季節調整値)

県	産 業	2007				2008				2009			前期差
		1-3月	4-6月	7-9月	10-12月	1-3月	4-6月	7-9月	10-12月	1-3月	4-6月	7-9月	
徳島県	全産業	▲ 25.0	▲ 25.6	▲ 30.4	▲ 25.7	▲ 31.2	▲ 33.5	▲ 35.7	▲ 46.6	▲ 49.8	▲ 44.2	▲ 44.3	▲ 0.1
	製造業	▲ 23.8	▲ 15.7	▲ 26.6	▲ 23.7	▲ 29.0	▲ 25.1	▲ 32.6	▲ 51.2	▲ 51.0	▲ 49.6	▲ 37.9	11.7
	非製造業	▲ 26.6	▲ 30.3	▲ 32.2	▲ 24.8	▲ 33.3	▲ 37.4	▲ 37.1	▲ 43.2	▲ 50.7	▲ 42.3	▲ 47.0	▲ 4.7
香川県	全産業	▲ 23.3	▲ 20.5	▲ 25.1	▲ 26.2	▲ 29.3	▲ 33.4	▲ 34.2	▲ 40.5	▲ 41.0	▲ 39.0	▲ 33.8	5.2
	製造業	▲ 13.3	▲ 10.4	▲ 17.6	▲ 16.2	▲ 13.8	▲ 20.4	▲ 20.8	▲ 30.2	▲ 27.8	▲ 40.3	▲ 31.9	8.4
	非製造業	▲ 27.1	▲ 25.1	▲ 27.6	▲ 29.8	▲ 34.8	▲ 39.1	▲ 38.8	▲ 43.9	▲ 45.7	▲ 39.3	▲ 34.3	5.0
愛媛県	全産業	▲ 26.4	▲ 35.0	▲ 28.4	▲ 29.4	▲ 35.4	▲ 38.3	▲ 40.1	▲ 44.7	▲ 51.4	▲ 46.4	▲ 47.6	▲ 1.2
	製造業	▲ 26.0	▲ 28.5	▲ 26.1	▲ 29.4	▲ 26.7	▲ 32.7	▲ 31.7	▲ 42.8	▲ 50.5	▲ 43.6	▲ 35.9	7.7
	非製造業	▲ 24.7	▲ 37.6	▲ 29.8	▲ 30.1	▲ 36.7	▲ 40.5	▲ 43.6	▲ 45.9	▲ 50.0	▲ 47.7	▲ 51.6	▲ 3.9
高知県	全産業	▲ 33.9	▲ 36.3	▲ 36.0	▲ 39.3	▲ 39.8	▲ 34.1	▲ 36.1	▲ 33.3	▲ 41.5	▲ 40.6	▲ 40.2	0.4
	製造業	▲ 36.4	▲ 29.4	▲ 27.0	▲ 43.6	▲ 39.2	▲ 40.0	▲ 50.6	▲ 44.5	▲ 42.6	▲ 40.3	▲ 43.1	▲ 2.8
	非製造業	▲ 32.6	▲ 38.0	▲ 38.6	▲ 38.7	▲ 39.6	▲ 32.3	▲ 32.0	▲ 30.7	▲ 40.7	▲ 40.6	▲ 39.4	1.2

