

平成21年4月3日

## 第115回 中小企業景況調査（関東地域版） （2009年1-3月期）

### 《調査結果》

#### 業況判断D I

##### (1) 全産業

2009年1-3月期の全産業の業況判断D I（「好転」－「悪化」）は、▲51.0（前期差▲9.4ポイント）となり、6期連続してマイナス幅が拡大した。

##### (2) 製造業

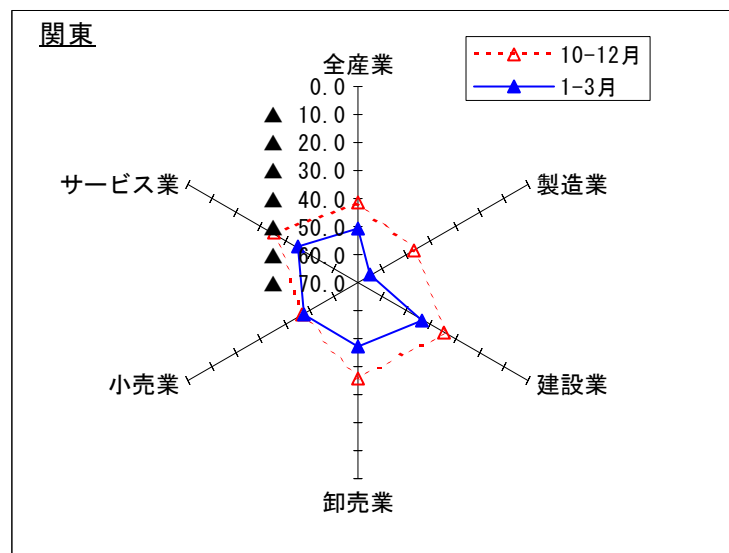
製造業の業況判断D Iは、▲65.0（前期差▲18.1ポイント）となり、6期連続してマイナス幅が拡大した。

##### (3) 非製造業

非製造業の業況判断D Iは、▲45.8（前期差▲6.0ポイント）となり、6期連続してマイナス幅が拡大した。

産業別にみると、卸売業で▲47.1（前期差▲11.4ポイント）、サービス業で▲45.1（前期差▲9.9ポイント）、建設業で▲43.9（前期差▲9.5ポイント）、小売業で▲48.0（前期差▲0.7ポイント）とそれぞれマイナス幅が拡大した

#### 【前期と今期の比較】



(注) D Iは前期比（季節調整値）による。

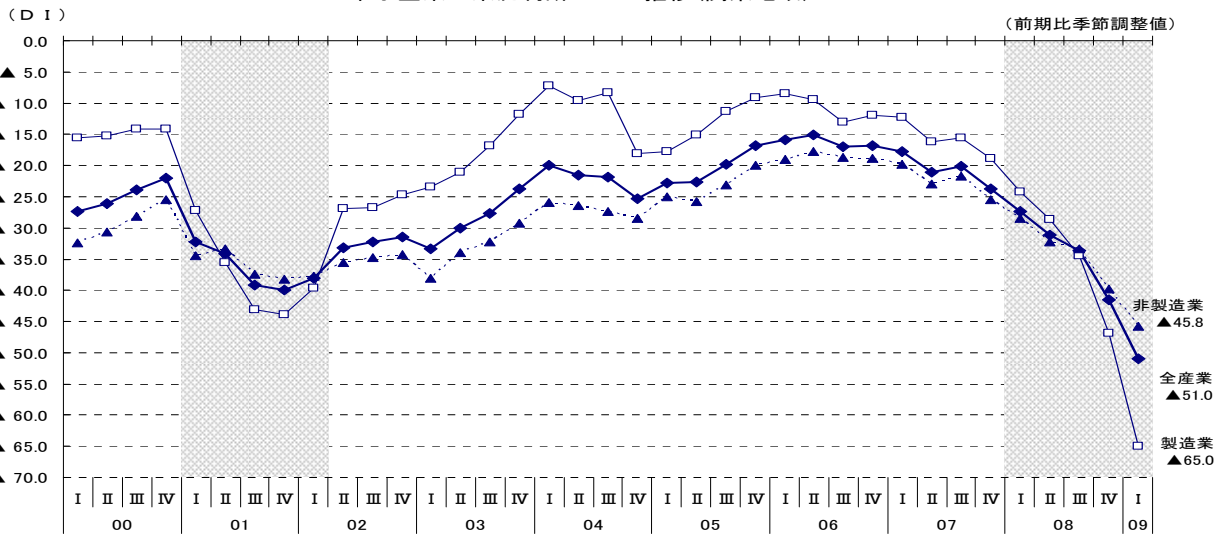
(本発表資料のお問い合わせ先)

独立行政法人中小企業基盤整備機構  
経営支援情報センター  
担当者：西橋、廣瀬、今里  
TEL：03-5470-1521

業況判断D I (「好転」-「悪化」前期比季節調整値)

	産業	2006		2007				2008				2009	前期差
		7-9月	10-12月	1-3月	4-6月	7-9月	10-12月	1-3月	4-6月	7-9月	10-12月	1-3月	
全国	全産業	▲ 20.4	▲ 20.6	▲ 21.4	▲ 23.5	▲ 24.0	▲ 26.4	▲ 29.8	▲ 32.5	▲ 35.9	▲ 42.0	▲ 50.0	▲ 8.0
関東	全産業	▲ 17.0	▲ 16.9	▲ 17.7	▲ 21.0	▲ 20.1	▲ 23.7	▲ 27.3	▲ 31.1	▲ 33.6	▲ 41.6	▲ 51.0	▲ 9.4
	製造業	▲ 13.0	▲ 11.9	▲ 12.3	▲ 16.2	▲ 15.5	▲ 18.9	▲ 24.2	▲ 28.6	▲ 34.4	▲ 46.9	▲ 65.0	▲ 18.1
	非製造業	▲ 18.7	▲ 18.9	▲ 19.8	▲ 23.0	▲ 21.7	▲ 25.5	▲ 28.4	▲ 32.3	▲ 33.4	▲ 39.8	▲ 45.8	▲ 6.0
	建設業	▲ 10.6	▲ 9.1	▲ 11.5	▲ 18.3	▲ 20.9	▲ 23.6	▲ 26.7	▲ 31.8	▲ 27.6	▲ 34.4	▲ 43.9	▲ 9.5
	卸売業	▲ 10.8	▲ 12.9	▲ 13.3	▲ 15.0	▲ 21.7	▲ 21.8	▲ 18.0	▲ 30.8	▲ 29.7	▲ 35.7	▲ 47.1	▲ 11.4
	小売業	▲ 25.0	▲ 25.3	▲ 26.5	▲ 29.4	▲ 27.3	▲ 30.8	▲ 34.5	▲ 35.7	▲ 39.3	▲ 47.3	▲ 48.0	▲ 0.7
	サービス業	▲ 16.8	▲ 19.6	▲ 18.1	▲ 19.6	▲ 15.0	▲ 21.7	▲ 26.2	▲ 29.5	▲ 32.0	▲ 35.2	▲ 45.1	▲ 9.9

中小企業の業況判断D Iの推移(関東地域)



[参考1]

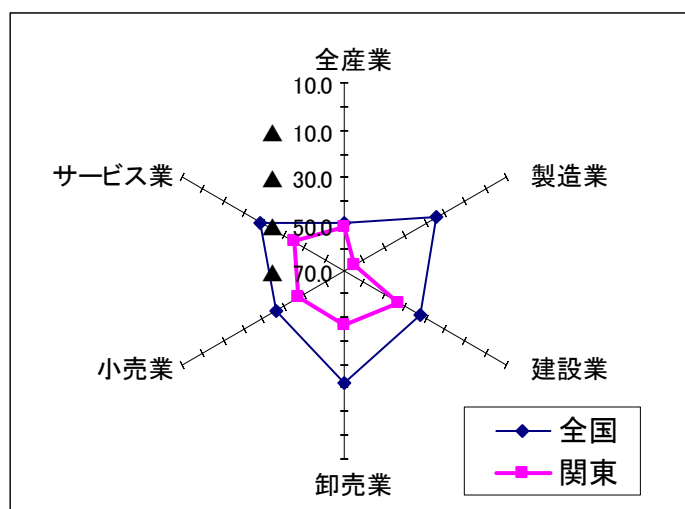
各県の中小企業の業況判断D I 推移

(前期比季節調整値)

県	産業	2006		2007				2008				2009	前期差
		7-9月	10-12月	1-3月	4-6月	7-9月	10-12月	1-3月	4-6月	7-9月	10-12月	1-3月	
茨城県	全産業	▲ 17.7	▲ 14.9	▲ 18.7	▲ 19.4	▲ 18.2	▲ 31.2	▲ 27.2	▲ 37.0	▲ 36.5	▲ 42.2	▲ 45.7	▲ 3.5
	製造業	▲ 8.2	▲ 5.2	▲ 6.0	▲ 16.1	▲ 13.3	▲ 27.8	▲ 33.6	▲ 45.5	▲ 43.8	▲ 46.1	▲ 62.8	▲ 16.7
	非製造業	▲ 21.8	▲ 19.3	▲ 24.8	▲ 21.3	▲ 20.1	▲ 32.7	▲ 24.0	▲ 33.0	▲ 32.9	▲ 41.1	▲ 39.0	▲ 2.1
栃木県	全産業	▲ 15.4	▲ 13.1	▲ 15.8	▲ 20.1	▲ 19.8	▲ 19.2	▲ 26.9	▲ 24.5	▲ 38.4	▲ 37.1	▲ 56.2	▲ 19.1
	製造業	▲ 0.6	▲ 2.9	▲ 8.0	▲ 9.2	▲ 7.3	▲ 8.1	▲ 14.1	▲ 14.4	▲ 30.6	▲ 43.1	▲ 59.7	▲ 16.6
	非製造業	▲ 22.0	▲ 18.0	▲ 19.1	▲ 25.2	▲ 25.2	▲ 24.2	▲ 32.6	▲ 29.6	▲ 41.5	▲ 33.9	▲ 54.7	▲ 20.8
群馬県	全産業	▲ 24.6	▲ 21.0	▲ 24.6	▲ 23.6	▲ 21.1	▲ 25.7	▲ 25.3	▲ 26.3	▲ 27.7	▲ 34.6	▲ 51.4	▲ 16.8
	製造業	▲ 19.3	▲ 15.5	▲ 17.2	▲ 11.0	▲ 12.9	▲ 17.1	▲ 20.8	▲ 18.8	▲ 26.0	▲ 34.9	▲ 60.0	▲ 25.1
	非製造業	▲ 25.8	▲ 24.3	▲ 27.7	▲ 29.8	▲ 23.9	▲ 30.6	▲ 27.3	▲ 29.8	▲ 28.5	▲ 35.2	▲ 47.6	▲ 12.4
埼玉県	全産業	▲ 15.2	▲ 15.7	▲ 18.3	▲ 16.5	▲ 17.4	▲ 20.2	▲ 26.2	▲ 20.8	▲ 32.7	▲ 42.1	▲ 47.3	▲ 5.2
	製造業	▲ 9.5	▲ 17.0	▲ 20.8	▲ 15.6	▲ 20.7	▲ 17.2	▲ 18.7	▲ 20.7	▲ 35.8	▲ 43.4	▲ 66.6	▲ 23.2
	非製造業	▲ 17.1	▲ 14.9	▲ 17.1	▲ 18.6	▲ 14.7	▲ 21.2	▲ 29.1	▲ 22.6	▲ 29.8	▲ 40.8	▲ 41.0	▲ 0.2
千葉県	全産業	▲ 11.4	▲ 13.5	▲ 13.0	▲ 17.5	▲ 14.3	▲ 16.7	▲ 23.0	▲ 23.8	▲ 27.1	▲ 33.7	▲ 42.0	▲ 8.3
	製造業	▲ 6.7	▲ 5.1	▲ 4.4	▲ 10.8	▲ 17.3	▲ 15.6	▲ 26.1	▲ 21.2	▲ 27.1	▲ 31.7	▲ 51.5	▲ 19.8
	非製造業	▲ 12.5	▲ 15.9	▲ 15.0	▲ 19.9	▲ 13.3	▲ 17.0	▲ 21.9	▲ 25.2	▲ 26.8	▲ 34.2	▲ 40.1	▲ 5.9
東京都	全産業	▲ 14.9	▲ 14.3	▲ 12.6	▲ 16.7	▲ 16.0	▲ 19.8	▲ 25.4	▲ 30.9	▲ 34.5	▲ 42.0	▲ 49.8	▲ 7.8
	製造業	▲ 18.4	▲ 10.8	▲ 14.5	▲ 21.4	▲ 10.6	▲ 19.5	▲ 24.5	▲ 32.7	▲ 37.5	▲ 48.0	▲ 66.4	▲ 18.4
	非製造業	▲ 13.7	▲ 15.2	▲ 11.6	▲ 16.0	▲ 17.6	▲ 19.7	▲ 25.2	▲ 30.8	▲ 33.6	▲ 39.5	▲ 44.7	▲ 5.2
神奈川県	全産業	▲ 13.0	▲ 19.6	▲ 14.5	▲ 20.1	▲ 20.4	▲ 17.0	▲ 27.5	▲ 30.3	▲ 33.8	▲ 45.8	▲ 55.2	▲ 9.4
	製造業	▲ 8.2	▲ 11.6	▲ 10.0	▲ 11.0	▲ 11.0	▲ 5.3	▲ 24.4	▲ 30.3	▲ 30.9	▲ 55.0	▲ 75.4	▲ 20.4
	非製造業	▲ 14.3	▲ 22.6	▲ 15.9	▲ 23.2	▲ 23.3	▲ 21.4	▲ 28.4	▲ 30.3	▲ 33.7	▲ 44.5	▲ 49.9	▲ 5.4
新潟県	全産業	▲ 19.7	▲ 22.5	▲ 22.5	▲ 28.6	▲ 30.5	▲ 28.9	▲ 33.3	▲ 37.9	▲ 34.5	▲ 41.2	▲ 53.7	▲ 12.5
	製造業	▲ 20.7	▲ 23.5	▲ 18.5	▲ 24.6	▲ 24.2	▲ 23.1	▲ 32.1	▲ 35.3	▲ 36.6	▲ 46.2	▲ 67.7	▲ 21.5
	非製造業	▲ 19.6	▲ 22.0	▲ 24.3	▲ 30.5	▲ 33.8	▲ 31.3	▲ 33.5	▲ 39.0	▲ 33.9	▲ 38.9	▲ 47.4	▲ 8.5
山梨県	全産業	▲ 15.8	▲ 20.2	▲ 28.9	▲ 29.6	▲ 27.8	▲ 34.9	▲ 37.6	▲ 33.8	▲ 39.9	▲ 41.7	▲ 51.8	▲ 10.1
	製造業	▲ 7.1	▲ 2.2	▲ 16.4	▲ 21.7	▲ 20.9	▲ 28.4	▲ 21.5	▲ 25.6	▲ 37.5	▲ 48.9	▲ 57.6	▲ 8.7
	非製造業	▲ 20.5	▲ 27.4	▲ 33.6	▲ 32.9	▲ 31.6	▲ 36.7	▲ 43.5	▲ 36.8	▲ 41.9	▲ 37.6	▲ 50.2	▲ 12.6
長野県	全産業	▲ 20.4	▲ 16.6	▲ 16.2	▲ 20.8	▲ 18.1	▲ 27.2	▲ 29.7	▲ 39.6	▲ 39.9	▲ 47.0	▲ 51.6	▲ 4.6
	製造業	▲ 15.3	▲ 13.6	▲ 7.7	▲ 3.7	▲ 15.3	▲ 17.2	▲ 20.3	▲ 39.1	▲ 41.0	▲ 61.8	▲ 70.8	▲ 9.0
	非製造業	▲ 20.9	▲ 18.4	▲ 18.7	▲ 27.1	▲ 17.6	▲ 30.7	▲ 31.8	▲ 40.7	▲ 40.1	▲ 43.4	▲ 45.7	▲ 2.3
静岡県	全産業	▲ 18.6	▲ 12.4	▲ 14.0	▲ 15.3	▲ 16.2	▲ 22.1	▲ 20.1	▲ 28.5	▲ 28.6	▲ 42.9	▲ 51.0	▲ 8.1
	製造業	▲ 14.6	▲ 4.7	▲ 5.0	▲ 19.9	▲ 15.3	▲ 24.0	▲ 23.5	▲ 20.9	▲ 31.7	▲ 44.1	▲ 63.6	▲ 19.5
	非製造業	▲ 21.3	▲ 16.6	▲ 18.9	▲ 13.1	▲ 17.0	▲ 20.7	▲ 17.6	▲ 34.0	▲ 25.8	▲ 42.0	▲ 44.3	▲ 2.3

[参考2]

【全国との比較】2009.1-3月期



○関東地域の時系列データについては、下記の機構のホームページをご覧ください。

→<http://www.smrj.go.jp/keiei/chosa/keikyo/jikeiretu/001221.html>

○他の地域のデータについては、下記の機構ホームページをご覧ください。

→<http://www.smrj.go.jp/keiei/chosa/keikyo/jikeiretu/000974.html>

[調査要領]

- (1) 調査時点 平成21年3月1日時点
- (2) 調査方法 関東地域の商工会、商工会議所の経営指導員、及び中小企業団体中央会の調査員による聴き取り
- (3) 調査対象 中小企業基本法に定義する、関東地域の中小企業

調査対象企業数及び回答状況

	調査対象企業数		有効回答企業数		有効回答率 (%)
	数	(構成比 %)	数	(構成比 %)	
製造業	1,300	( 25.8 )	1,231	( 26.0 )	94.7
建設業	696	( 13.8 )	657	( 13.9 )	94.4
卸売業	328	( 6.5 )	302	( 6.4 )	92.1
小売業	1,306	( 25.9 )	1,221	( 25.8 )	93.5
サービス業	1,407	( 28.0 )	1,330	( 27.9 )	94.5
合計	5,037	( 100.0 )	4,741	( 100.0 )	94.1

注：( )内は構成比 (%)