

平成20年12月16日

第114回 中小企業景況調査（四国地域版） （2008年10 - 12月期）

《調査結果》

業況判断D I

(1) 全産業

2008年10 - 12月期の全産業の業況判断D I（「好転」 - 「悪化」）は、41.7（前期差 5.2ポイント）となり、5期連続してマイナス幅が拡大した。

(2) 製造業

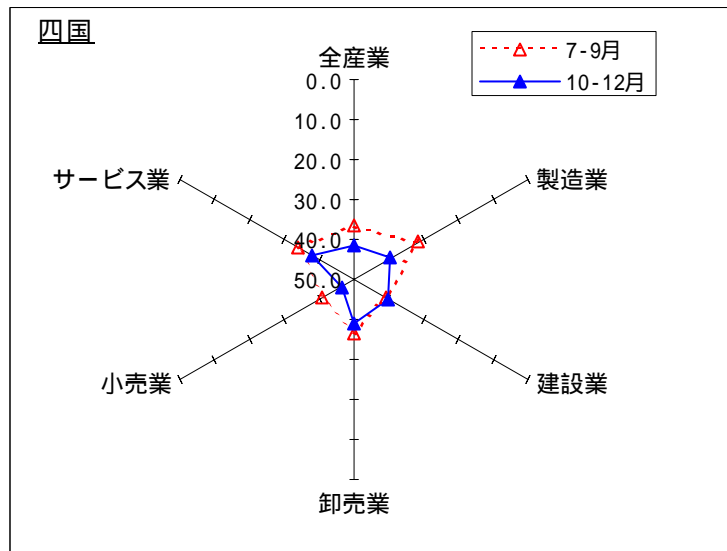
製造業の業況判断D Iは、39.5（前期差 8.1ポイント）となり、6期連続してマイナス幅が拡大した。

(3) 非製造業

非製造業の業況判断D Iは、41.3（前期差 3.0ポイント）となり、2期連続してマイナス幅が拡大した。

産業別にみると、建設業で40.0（前期差+0.9ポイント）とマイナス幅が縮小したが、小売業で46.3（前期差 5.1ポイント）、サービス業で38.0（前期差 4.0ポイント）、卸売業で38.9（前期差 2.4ポイント）とそれぞれマイナス幅が拡大した。

〔前期と今期の比較〕



（注）D Iは前期比（季節調整値）による。

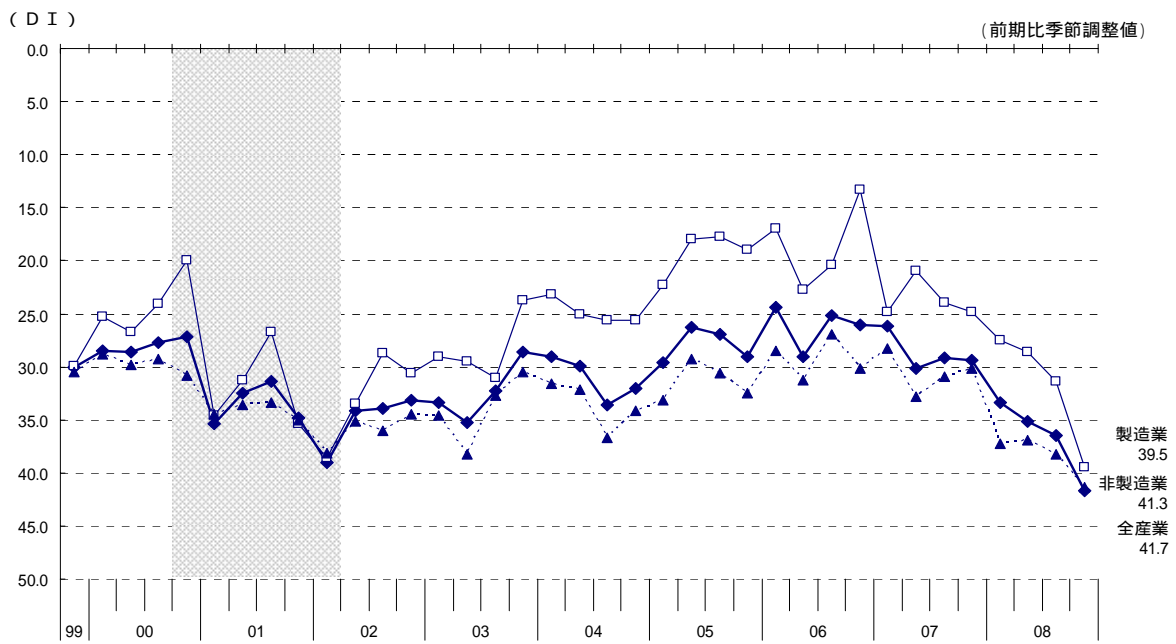
（本発表資料のお問い合わせ先）

独立行政法人中小企業基盤整備機構
経営支援情報センター
担当者：西橋、廣瀬、今里
TEL：03-5470-1521

業況判断D I (「好転」-「悪化」前期比季節調整値)

| | 産 業 | 2006 | | | 2007 | | | | 2008 | | | | 前期差 |
|----|-------|------|------|--------|------|------|------|--------|------|------|------|--------|-----|
| | | 4-6月 | 7-9月 | 10-12月 | 1-3月 | 4-6月 | 7-9月 | 10-12月 | 1-3月 | 4-6月 | 7-9月 | 10-12月 | |
| 全国 | 全産業 | 20.0 | 20.4 | 20.6 | 21.4 | 23.5 | 24.0 | 26.4 | 29.8 | 32.5 | 35.9 | 42.0 | 6.1 |
| 四国 | 全産業 | 29.1 | 25.2 | 26.0 | 26.2 | 30.1 | 29.2 | 29.4 | 33.4 | 35.1 | 36.5 | 41.7 | 5.2 |
| | 製造業 | 22.7 | 20.4 | 13.3 | 24.8 | 20.9 | 23.9 | 24.8 | 27.5 | 28.6 | 31.4 | 39.5 | 8.1 |
| | 非製造業 | 31.3 | 26.9 | 30.1 | 28.3 | 32.8 | 30.9 | 30.1 | 37.2 | 36.9 | 38.3 | 41.3 | 3.0 |
| | 建設業 | 26.4 | 19.3 | 24.2 | 26.6 | 32.5 | 30.8 | 32.9 | 37.8 | 33.8 | 40.9 | 40.0 | 0.9 |
| | 卸売業 | 27.2 | 22.5 | 24.7 | 22.6 | 30.0 | 28.4 | 22.5 | 26.8 | 36.9 | 36.5 | 38.9 | 2.4 |
| | 小売業 | 33.3 | 34.7 | 37.9 | 34.4 | 41.5 | 37.0 | 37.1 | 43.2 | 42.2 | 41.2 | 46.3 | 5.1 |
| | サービス業 | 33.2 | 22.7 | 25.2 | 23.7 | 25.6 | 24.9 | 22.8 | 32.7 | 35.2 | 34.0 | 38.0 | 4.0 |

中小企業の業況判断D I の推移(四国地域)



[参考1]

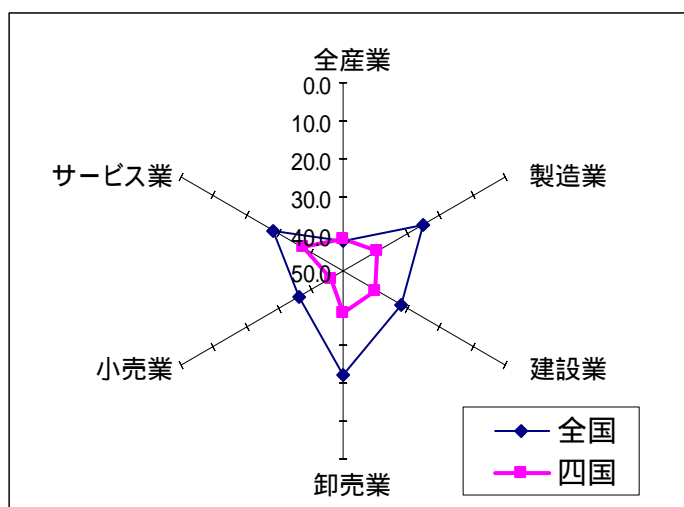
各県の中小企業の業況判断D I 推移

(前期比季節調整値)

| 県 | 産 業 | 2006 | | | 2007 | | | | 2008 | | | | 前期差 |
|-----|------|------|------|--------|------|------|------|--------|------|------|------|--------|------|
| | | 4-6月 | 7-9月 | 10-12月 | 1-3月 | 4-6月 | 7-9月 | 10-12月 | 1-3月 | 4-6月 | 7-9月 | 10-12月 | |
| 徳島県 | 全産業 | 29.9 | 23.5 | 22.0 | 25.4 | 26.3 | 29.4 | 25.3 | 31.8 | 33.5 | 34.7 | 45.4 | 10.7 |
| | 製造業 | 25.8 | 17.7 | 11.4 | 25.4 | 14.8 | 25.1 | 24.2 | 31.0 | 24.6 | 30.6 | 50.7 | 20.1 |
| | 非製造業 | 31.9 | 26.1 | 26.1 | 26.1 | 31.7 | 31.4 | 24.4 | 33.0 | 37.6 | 36.4 | 42.0 | 5.6 |
| 香川県 | 全産業 | 25.5 | 21.3 | 22.2 | 23.2 | 20.9 | 24.5 | 26.5 | 29.2 | 33.3 | 33.6 | 40.3 | 6.7 |
| | 製造業 | 12.2 | 12.6 | 5.2 | 12.3 | 11.0 | 17.7 | 16.7 | 12.6 | 20.4 | 20.0 | 30.2 | 10.2 |
| | 非製造業 | 31.7 | 24.9 | 29.6 | 27.2 | 25.3 | 26.9 | 30.2 | 34.9 | 38.4 | 38.7 | 43.6 | 4.9 |
| 愛媛県 | 全産業 | 30.6 | 29.1 | 30.1 | 26.4 | 36.0 | 27.9 | 28.8 | 35.5 | 38.1 | 39.8 | 44.1 | 4.3 |
| | 製造業 | 25.1 | 29.6 | 26.4 | 25.7 | 29.8 | 25.5 | 29.0 | 26.4 | 33.2 | 30.9 | 41.9 | 11.0 |
| | 非製造業 | 33.0 | 29.3 | 32.8 | 24.8 | 38.2 | 29.5 | 29.6 | 36.9 | 40.0 | 43.3 | 45.5 | 2.2 |
| 高知県 | 全産業 | 30.2 | 25.8 | 28.0 | 35.2 | 35.8 | 35.5 | 38.5 | 41.8 | 33.7 | 36.1 | 32.7 | 3.4 |
| | 製造業 | 30.6 | 19.9 | 17.9 | 37.0 | 28.4 | 27.4 | 43.1 | 40.3 | 38.8 | 51.6 | 44.6 | 7.0 |
| | 非製造業 | 29.6 | 27.6 | 31.6 | 34.3 | 37.3 | 38.0 | 37.9 | 41.9 | 31.4 | 31.8 | 29.5 | 2.3 |

[参考2]

【全国との比較】2008.10-12月期



四国地域の時系列データについては、下記の機構のホームページをご覧ください。

<http://www.smrj.go.jp/keiei/chosa/keikyo/jikeiretu/001225.html>

他の地域のデータについては、下記の機構ホームページをご覧ください。

<http://www.smrj.go.jp/keiei/chosa/keikyo/jikeiretu/000974.html>

[調査要領]

- (1) 調査時点 平成20年11月15日時点
- (2) 調査方法 四国地域の商工会、商工会議所の経営指導員、及び中小企業団体中央会の情報連絡員による聴き取り
- (3) 調査対象 中小企業基本法に定義する、四国地域の中小企業

調査対象企業数及び回答状況

| | 調査対象企業数 | | 有効回答企業数 | | 有効回答率 (%) |
|-------|---------|-----------|---------|-----------|-----------|
| | 数 | (構成比) | 数 | (構成比) | |
| 製造業 | 329 | (25.4) | 322 | (25.5) | 97.9 |
| 建設業 | 170 | (13.1) | 165 | (13.1) | 97.1 |
| 卸売業 | 71 | (5.5) | 68 | (5.4) | 95.8 |
| 小売業 | 332 | (25.7) | 324 | (25.7) | 97.6 |
| サービス業 | 392 | (30.3) | 382 | (30.3) | 97.4 |
| 合計 | 1,294 | (100.0) | 1,261 | (100.0) | 97.4 |

注 : () 内は構成比 (%)