

平成20年10月2日

第113回 中小企業景況調査（東北地域版） （2008年7 - 9月期）

《調査結果》

業況判断D I

(1) 全産業

2008年7-9月期の全産業の業況判断D I（「好転」 - 「悪化」）は、40.3（前期差 4.1ポイント）となり、8期連続してマイナス幅が拡大した。

(2) 製造業

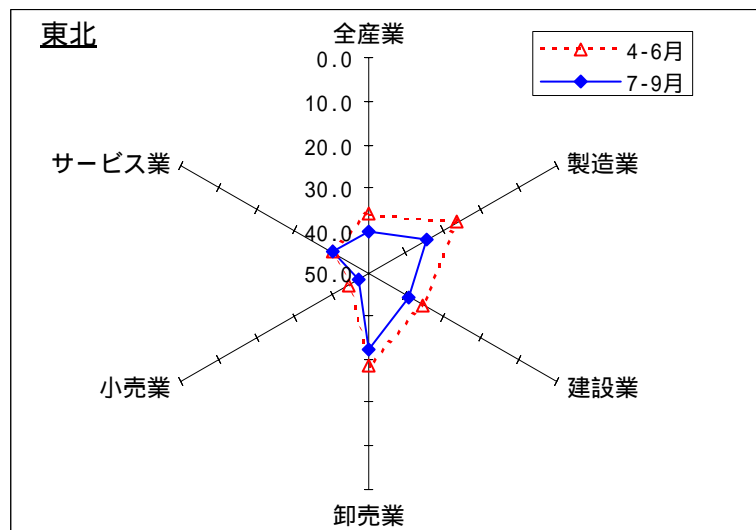
製造業の業況判断D Iは、34.1（前期差 7.9ポイント）となり、2期ぶりにマイナス幅が拡大した。

(3) 非製造業

非製造業の業況判断D Iは、42.3（前期差 2.2ポイント）となり、5期連続してマイナス幅が拡大した。

産業別にみると、建設業で 39.3（前期差 3.7ポイント）、卸売業で 32.2（前期差 3.4ポイント）、小売業で 47.3（前期差 2.5ポイント）、サービス業で 40.4（前期差 0.2ポイント）とそれぞれマイナス幅が拡大した。

【前期と今期の比較】



（注）D Iは前期比（季節調整値）による。

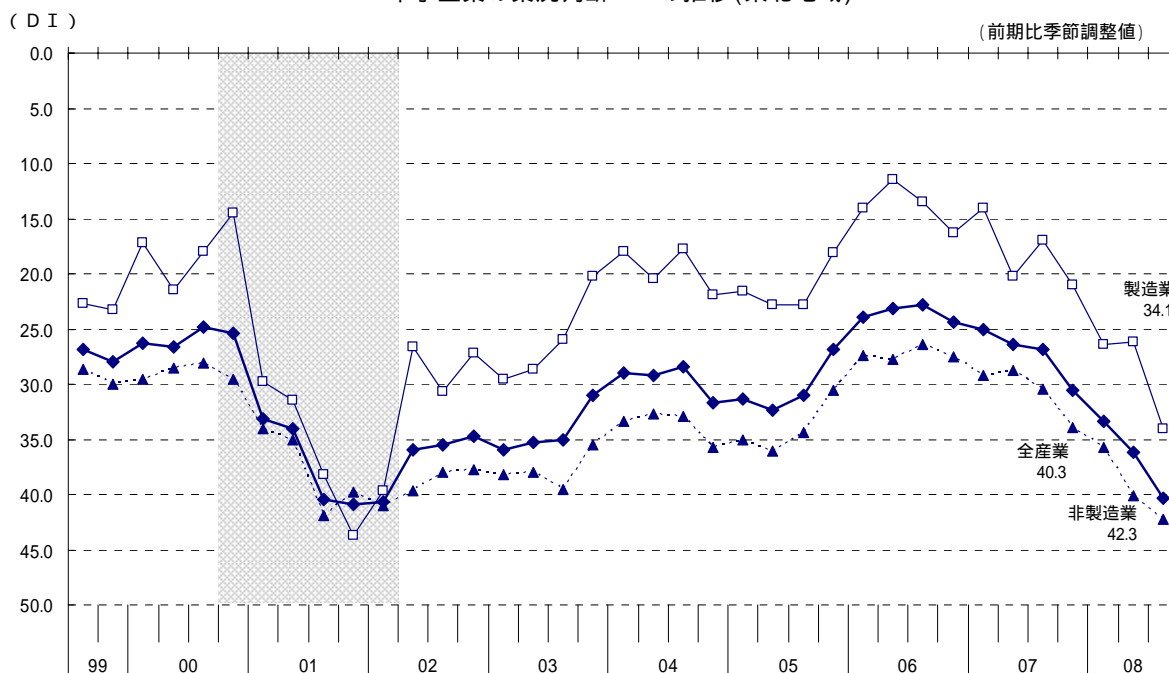
（本発表資料のお問い合わせ先）

独立行政法人中小企業基盤整備機構
経営支援情報センター
担当者：西橋、廣瀬、今里
TEL：03-5470-1521

業況判断D I (「好転」-「悪化」前期比季節調整値)

	産業	2006				2007				2008			前期差
		1-3月	4-6月	7-9月	10-12月	1-3月	4-6月	7-9月	10-12月	1-3月	4-6月	7-9月	
全国	全産業	19.4	20.0	20.4	20.6	21.4	23.5	24.0	26.4	29.8	32.5	35.9	3.4
東北	全産業	23.9	23.1	22.8	24.4	25.1	26.4	26.9	30.6	33.4	36.2	40.3	4.1
	製造業	14.1	11.5	13.5	16.3	14.0	20.2	17.0	21.0	26.4	26.2	34.1	7.9
	非製造業	27.4	27.7	26.4	27.5	29.2	28.8	30.5	33.9	35.7	40.1	42.3	2.2
	建設業	22.7	27.7	27.6	24.8	26.3	26.3	29.9	38.0	37.2	35.6	39.3	3.7
	卸売業	18.8	12.2	15.1	15.2	22.3	25.2	19.8	20.0	18.9	28.8	32.2	3.4
	小売業	34.0	32.1	28.3	32.0	32.6	32.6	35.3	37.2	36.3	44.8	47.3	2.5
	サービス業	22.4	26.5	26.3	27.1	28.5	27.0	27.0	31.0	38.0	40.2	40.4	0.2

中小企業の業況判断D Iの推移(東北地域)



[参考1]

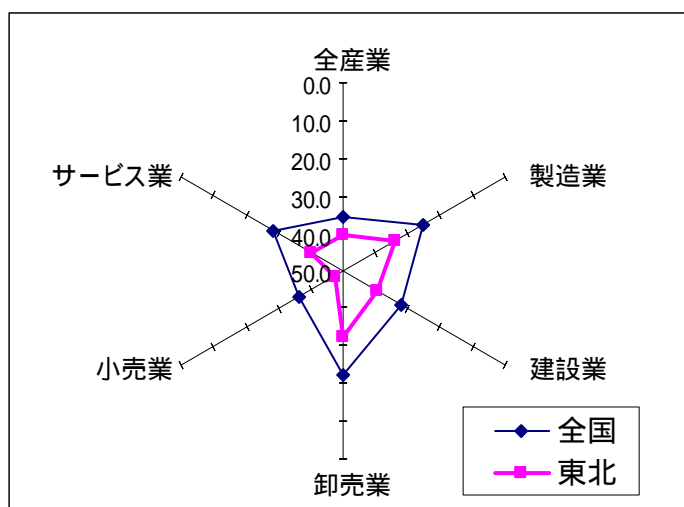
各県の中小企業の業況判断D I 推移

(前期比季節調整値)

県	産業	2006				2007				2008			前期差
		1-3月	4-6月	7-9月	10-12月	1-3月	4-6月	7-9月	10-12月	1-3月	4-6月	7-9月	
青森県	全産業	34.7	35.3	33.3	31.6	34.8	35.4	36.5	35.7	35.3	42.0	43.4	1.4
	製造業	29.4	36.3	24.7	18.5	27.2	21.3	25.2	29.7	26.9	24.6	30.6	6.0
	非製造業	36.7	35.1	37.1	35.8	37.3	40.5	40.8	36.6	38.2	47.1	46.7	0.4
岩手県	全産業	19.4	17.5	16.5	16.7	19.7	22.9	21.5	27.2	30.2	30.0	39.6	9.6
	製造業	13.4	5.2	3.9	8.4	8.7	17.8	14.3	31.0	19.5	19.5	37.1	17.6
	非製造業	20.7	23.4	21.7	20.9	22.9	25.0	23.6	26.3	32.9	33.6	39.9	6.3
宮城県	全産業	23.7	21.6	18.2	21.1	22.6	24.6	31.8	33.1	37.5	43.4	41.5	1.9
	製造業	10.0	4.6	7.5	16.3	21.4	27.2	30.4	30.9	28.6	37.9	36.4	1.5
	非製造業	28.0	27.4	22.2	22.5	22.7	23.9	32.7	33.5	40.3	45.1	43.5	1.6
秋田県	全産業	20.8	21.4	17.8	25.5	25.7	23.9	23.2	29.0	32.6	37.2	40.5	3.3
	製造業	13.2	2.3	1.0	20.2	1.4	13.4	14.2	13.1	17.7	21.2	28.8	7.6
	非製造業	25.3	28.1	24.5	28.1	37.6	27.0	25.9	35.6	39.3	41.9	43.4	1.5
山形県	全産業	11.2	14.2	19.6	19.3	21.7	25.8	20.6	28.4	32.5	29.9	38.5	8.6
	製造業	0.5	2.0	16.2	7.5	10.4	19.9	4.4	13.1	30.5	27.5	34.8	7.3
	非製造業	16.5	19.5	22.1	23.7	26.9	28.5	28.5	34.2	33.1	30.9	40.8	9.9
福島県	全産業	31.8	29.8	29.5	31.1	26.4	27.3	28.0	31.1	32.5	36.9	38.1	1.2
	製造業	19.1	22.1	28.2	29.7	18.7	24.1	17.8	18.4	31.2	24.0	31.5	7.5
	非製造業	36.2	32.2	30.2	32.0	29.0	28.1	31.5	35.5	32.7	40.9	40.4	0.5

[参考2]

【全国との比較】2008.7-9月期



東北地域の時系列データについては、下記の機構のホームページをご覧ください。

<http://www.smrj.go.jp/keiei/chosa/keikyo/jikeiretu/001220.html>

他の地域のデータについては、下記の機構ホームページをご覧ください。

<http://www.smrj.go.jp/keiei/chosa/keikyo/jikeiretu/000974.html>

[調査要領]

- (1) 調査時点 平成20年9月1日時点
- (2) 調査方法 東北地域の商工会、商工会議所の経営指導員、及び中小企業団体中央会の情報連絡員による聴き取り
- (3) 調査対象 中小企業基本法に定義する、東北地域の中小企業

調査対象企業数及び回答状況

	調査対象企業数		有効回答企業数		有効回答率 (%)
	数	(構成比)	数	(構成比)	
製造業	486	(24.0)	466	(23.5)	95.9
建設業	283	(13.9)	277	(14.0)	97.9
卸売業	111	(5.5)	110	(5.6)	99.1
小売業	572	(28.2)	558	(28.2)	97.6
サービス業	577	(28.4)	568	(28.7)	98.4
合計	2,029	(100.0)	1,979	(100.0)	97.5

注 : () 内は構成比 (%)