

平成19年9月27日
独立行政法人
中小企業基盤整備機構

第109回 中小企業景況調査 (2007年7-9月期)

調査機関：独立行政法人 中小企業基盤整備機構

《調査結果のポイント》

中小企業の業況は、やや弱い動きが見られる。

- ・ 全産業の業況判断D Iは、マイナス幅がやや拡大した。(▲23.3→▲23.6)
- ・ 産業別にみると、製造業、非製造業ともにマイナス幅が拡大した。

- (1) 全産業の業況判断D Iは、▲23.6(前期比▲0.3ポイント)となり、6期連続してマイナス幅が拡大した。
- (2) 製造業の業況判断D Iは、▲17.5(前期比▲1.1ポイント)となり、3期連続してマイナス幅が拡大した。製造業の14業種のうち、輸送機械、化学、電気・情報通信機械・電子部品など5業種で前期を上回り、木材・木製品、パルプ・紙・紙加工品、一般機械器具など9業種で前期を下回った。
- (3) 非製造業の業況判断D Iは、▲26.2(前期比▲0.2ポイント)となり、4期連続してマイナス幅が拡大した。産業別にみると、サービス業でマイナス幅が縮小し、小売業で横這い、建設業、卸売業ではマイナス幅が拡大した。
サービス業の内訳では、飲食・宿泊業、対個人サービス業、対事業所サービス業、情報通信・広告業(通信業除く)の全産業で前期を上回った。
- (4) 地域別の業況判断D Iは、関東、四国の2地域でマイナス幅が縮小し、中国、近畿、中部など6地域でマイナス幅が拡大した。

〈トピックス〉

製造業、小売業をみると、原材料・商品仕入単価D I(「上昇」-「低下」前年同期比)と売上単価・客単価D I(「上昇」-「低下」前年同期比)の差は、今回の景気回復局面において最も高い水準となっており、経常利益D I(「好転」-「悪化」前年同期比)はマイナス幅が拡大した。

(注) D Iは特に断りがない場合は前期比(季節調整値)による。

(本発表資料のお問い合わせ先)

独立行政法人中小企業基盤整備機構 経営支援情報センター
担当者 : 池田、吉谷、矢口
TEL : (代表) 03-3433-8811 (内線) 4150
(直通) 03-5470-1521

[調査要領]

- (1) 調査時点 平成19年9月5日時点
(2) 調査方法 全国の商工会、商工会議所の経営指導員、及び中小企業団体中央会の情報連絡員による聴き取り
(3) 調査対象 中小企業基本法に定義する、全国の中小企業

	調査対象企業数		有効回答企業数		有効回答率 (%)
製造業	5,090	(26.9)	4,921	(27.0)	96.7
建設業	2,516	(13.3)	2,433	(13.3)	96.7
卸売業	1,373	(7.3)	1,299	(7.1)	94.6
小売業	5,415	(28.7)	5,217	(28.6)	96.3
サービス業	4,504	(23.8)	4,386	(24.0)	97.4
合計	18,898	(100.0)	18,256	(100.0)	96.6

注：() 内は構成比 (%)

1. 業況判断D I (10ページ参照)

(1) 全産業

2007年7-9月期の全産業の業況判断D Iは、▲23.6(前期比▲0.3ポイント)となり、6期連続してマイナス幅が拡大した。

(2) 製造業

製造業の業況判断D Iは、▲17.5(前期比▲1.1ポイント)となり、3期連続してマイナス幅が拡大した。

製造業の14業種のうち、輸送機械、化学、電気・情報通信機械・電子部品など5業種で前期を上回り、木材・木製品、パルプ・紙・紙加工品、一般機械器具など9業種で前期を下回った。

(3) 非製造業

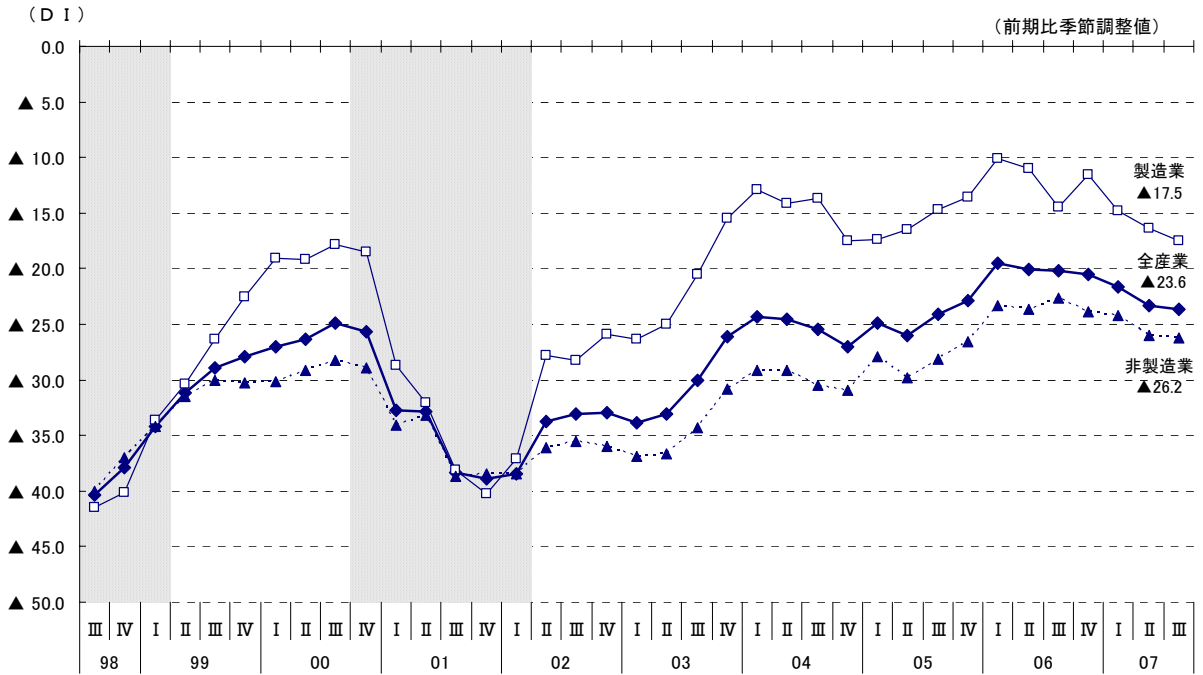
非製造業の業況判断D Iは、▲26.2(前期比▲0.2ポイント)となり、4期連続してマイナス幅が拡大した。

産業別にみると、サービス業で▲20.8(前期比+2.3ポイント)とマイナス幅が縮小し、小売業で▲31.4(前期比0.0ポイント)と横這い、建設業で▲25.8(前期比▲3.8ポイント)、卸売業で▲23.4(前期比▲2.9ポイント)とマイナス幅が拡大した。

サービス業の内訳では、飲食・宿泊業、対個人サービス業、対事業所サービス業、情報通信・広告業(通信業除く)の全産業で前期を上回った。

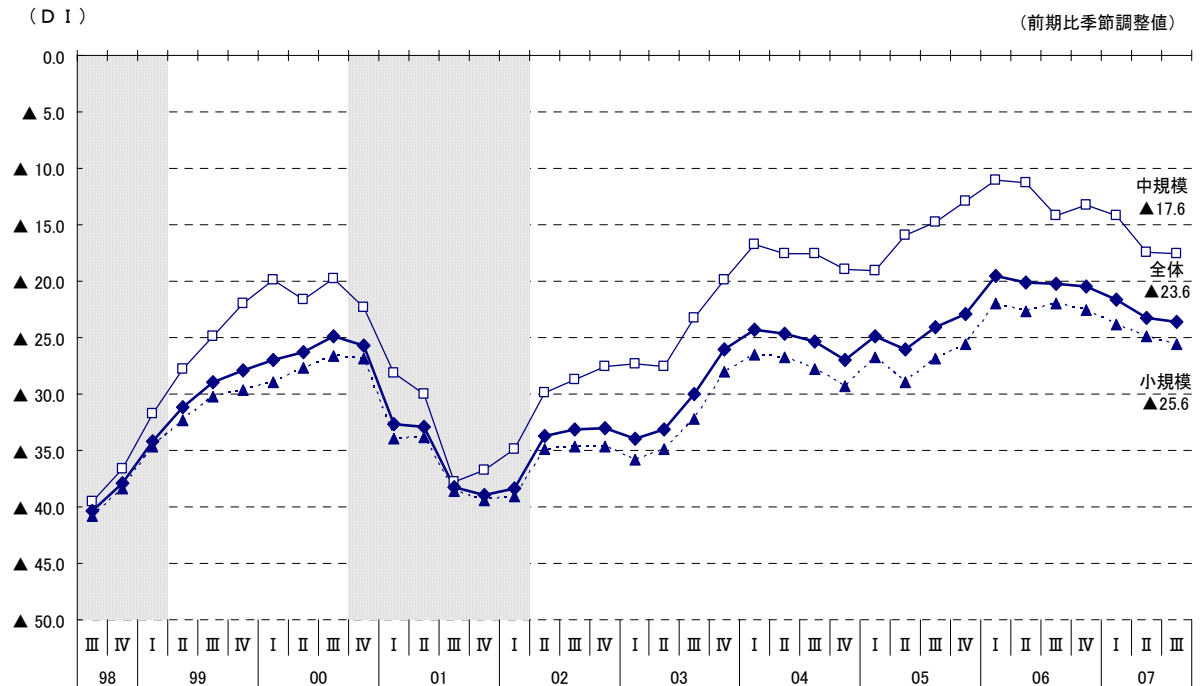
(注) 「対個人サービス業」は、洗濯・理容・美容・浴場業、自動車整備業、物品賃貸業等の11業種。「対事業所サービス業」は、道路貨物運送業、倉庫業、廃棄物処理業等の9業種。

中小企業の業況判断D Iの推移



10ページ表1-(1)参照

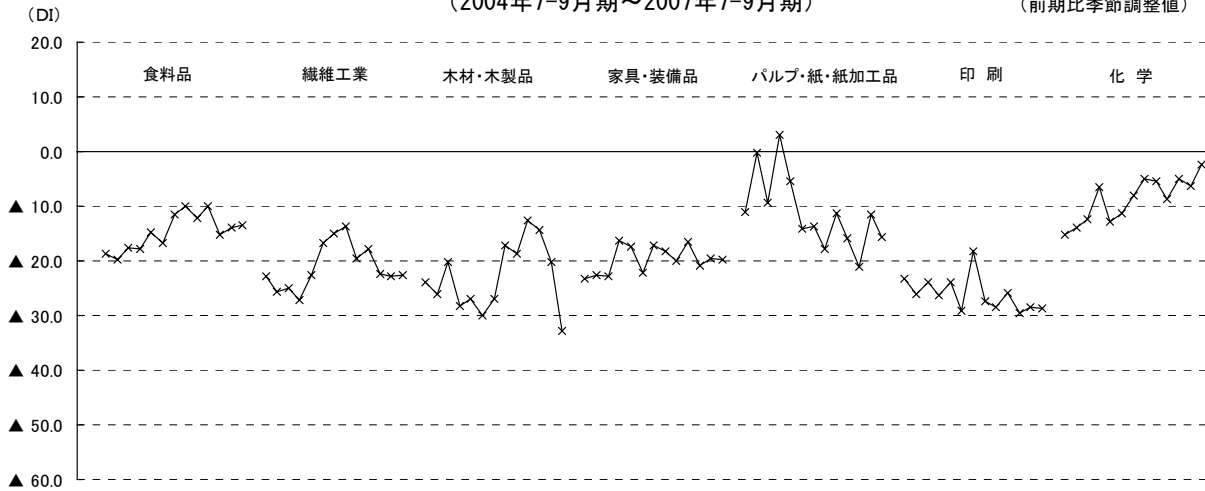
[参考] 中小企業の業況判断D Iの推移[規模別]



中小企業の製造業 業種別 業況判断D I の推移(1)

(2004年7-9月期～2007年7-9月期)

(前期比季節調整値)

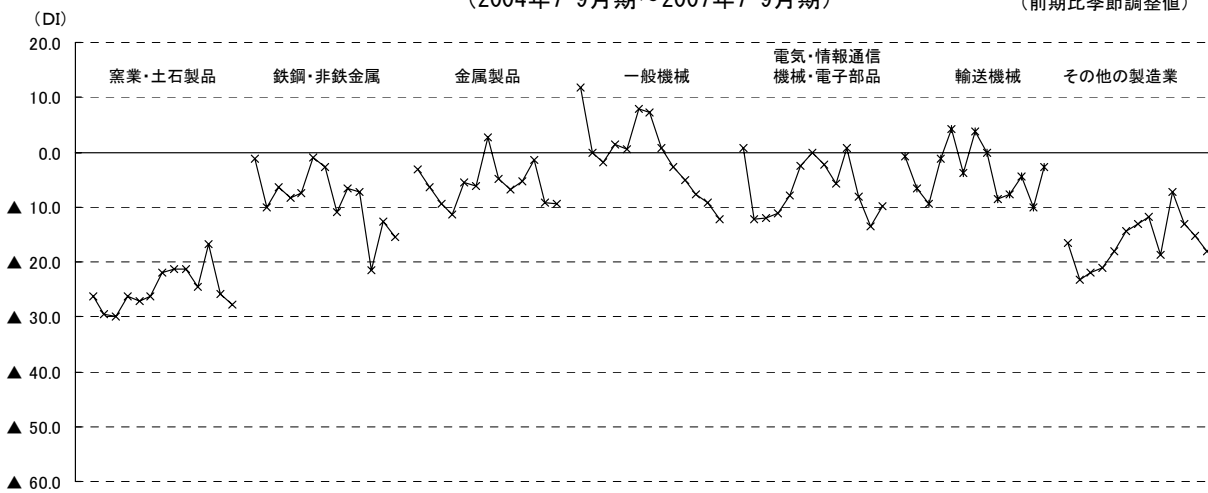


10ページ 表1-(2) 参照

中小企業の製造業 業種別 業況判断D I の推移(2)

(2004年7-9月期～2007年7-9月期)

(前期比季節調整値)

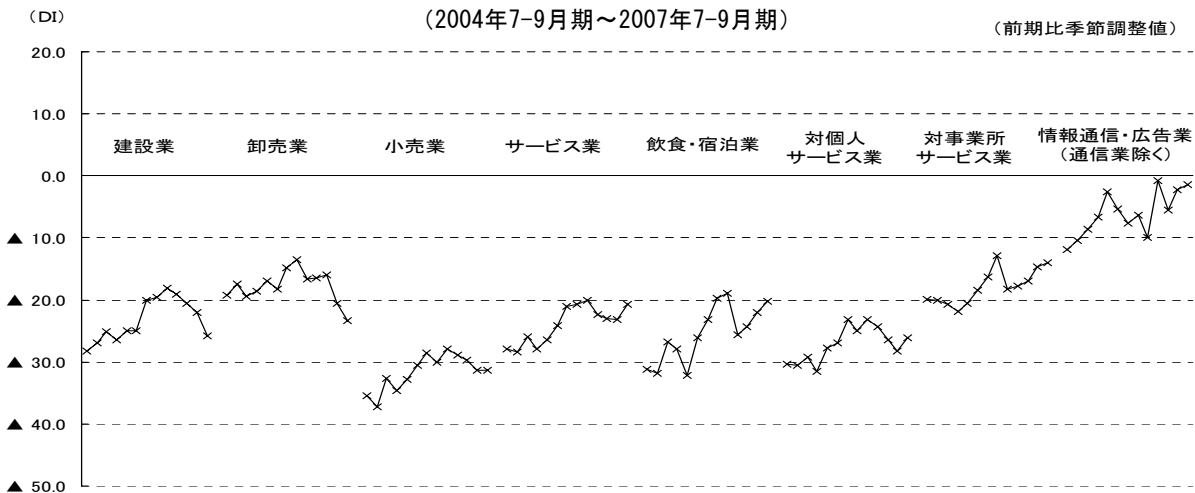


10ページ 表1-(2) 参照

中小企業の非製造業 産業・業種別 業況判断D I の推移

(2004年7-9月期～2007年7-9月期)

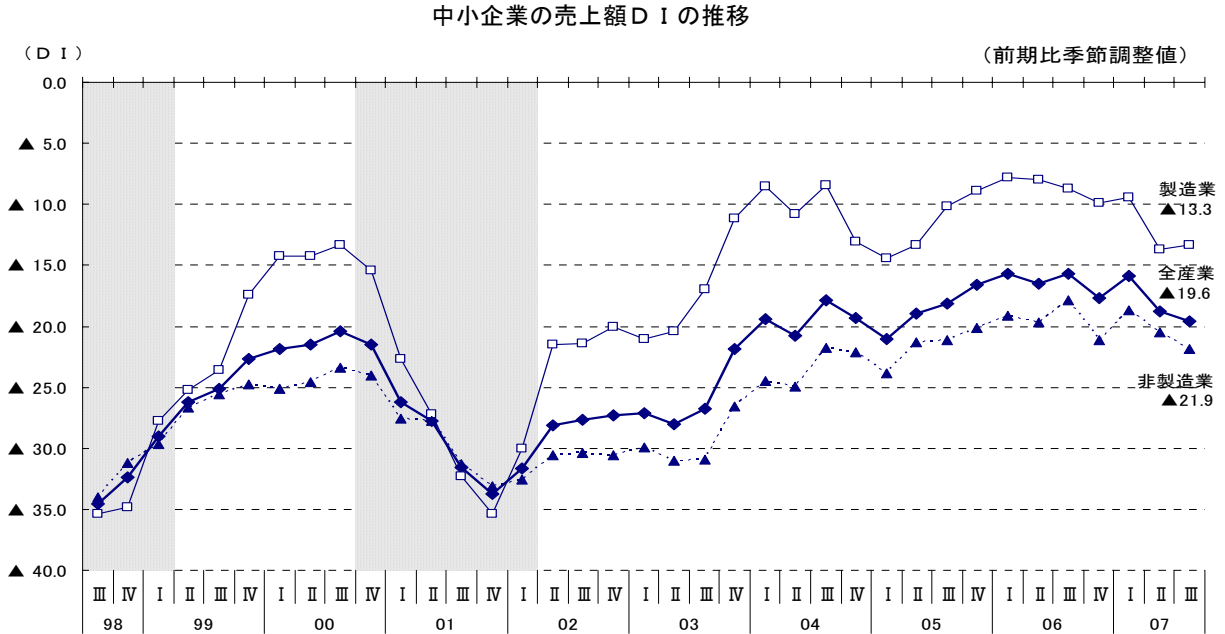
(前期比季節調整値)



10ページ 表1-(3) 参照

2. 売上額D I (11ページ参照)

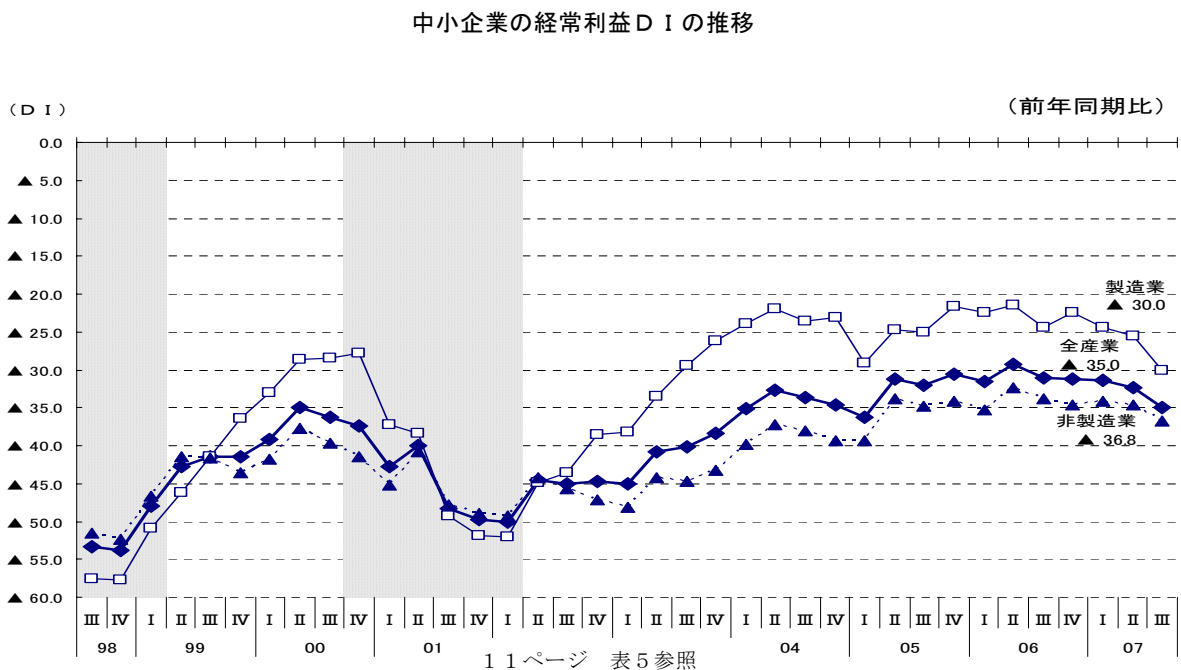
全産業の売上額D Iは、▲19.6（前期比▲0.8ポイント）とマイナス幅が拡大した。産業別にみると、製造業で▲13.3（前期比+0.4ポイント）とマイナス幅がやや縮小し、非製造業では▲21.9（前期比▲1.4ポイント）とマイナス幅が拡大した。



11ページ 表2-(1) 参照

3. 経常利益D I (11ページ参照)

全産業の経常利益D I（「好転」－「悪化」前年同期比）は、▲35.0（前期比▲2.7ポイント）とマイナス幅が拡大した。産業別にみると、製造業で▲30.0（前期比▲4.4ポイント）、非製造業で▲36.8（前期比▲2.1ポイント）とマイナス幅が拡大した。

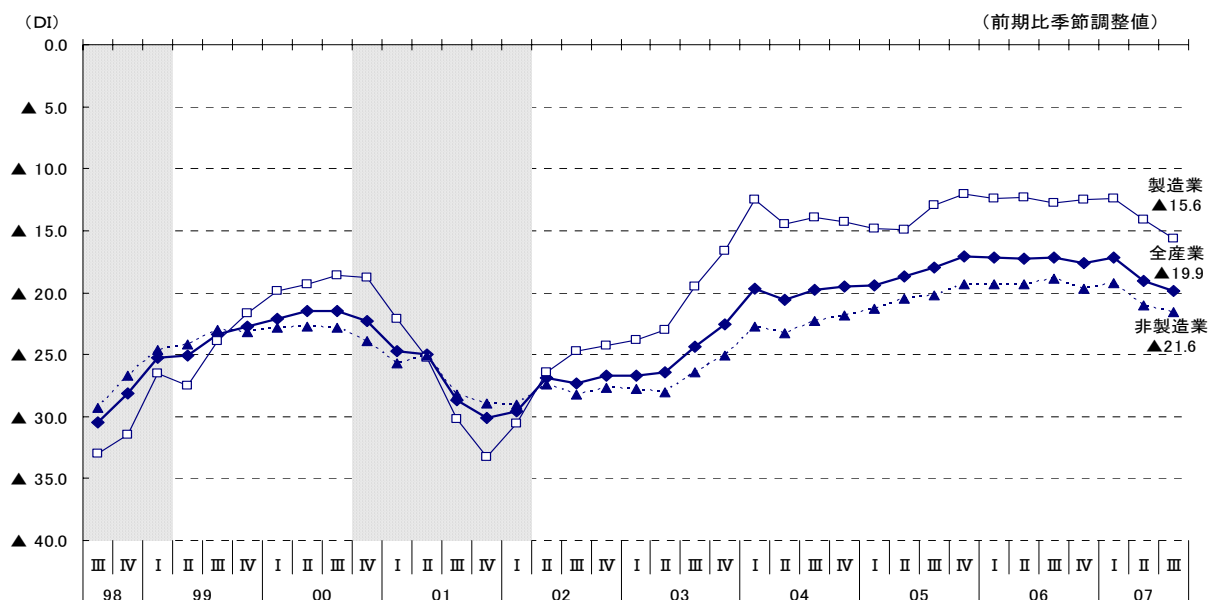


11ページ 表5参照

4. 資金繰りD I (12ページ参照)

全産業の資金繰りD Iは、▲19.9 (前期比▲0.8ポイント)とマイナス幅が拡大した。産業別にみると、製造業で▲15.6 (前期比▲1.5ポイント)、非製造業で▲21.6 (前期比▲0.6ポイント)といずれもマイナス幅が拡大した。

中小企業の資金繰りD Iの推移

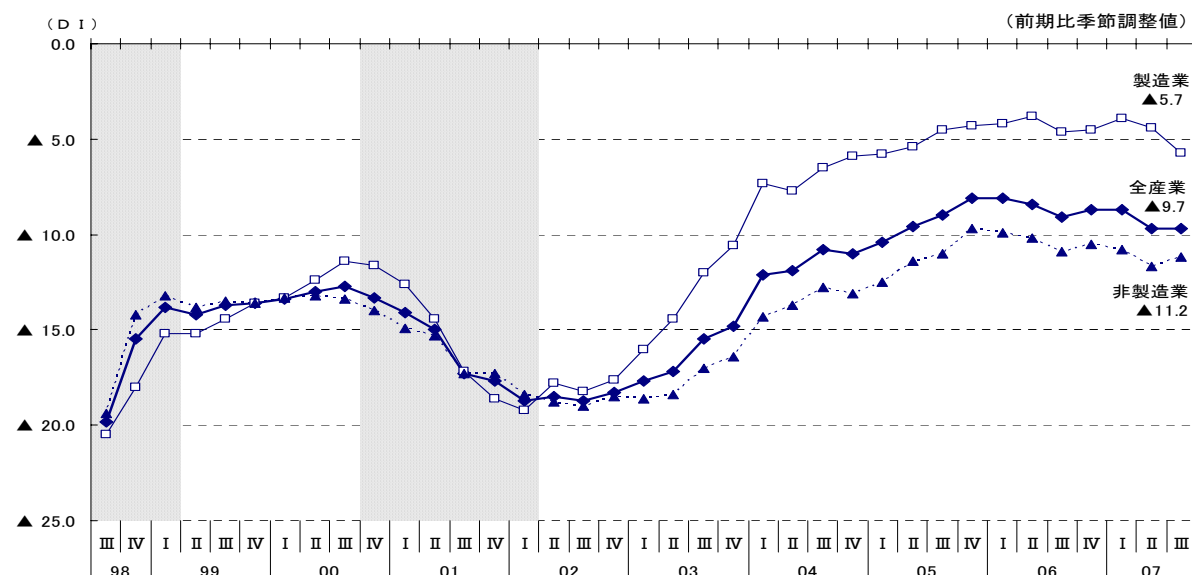


12ページ 表6参照

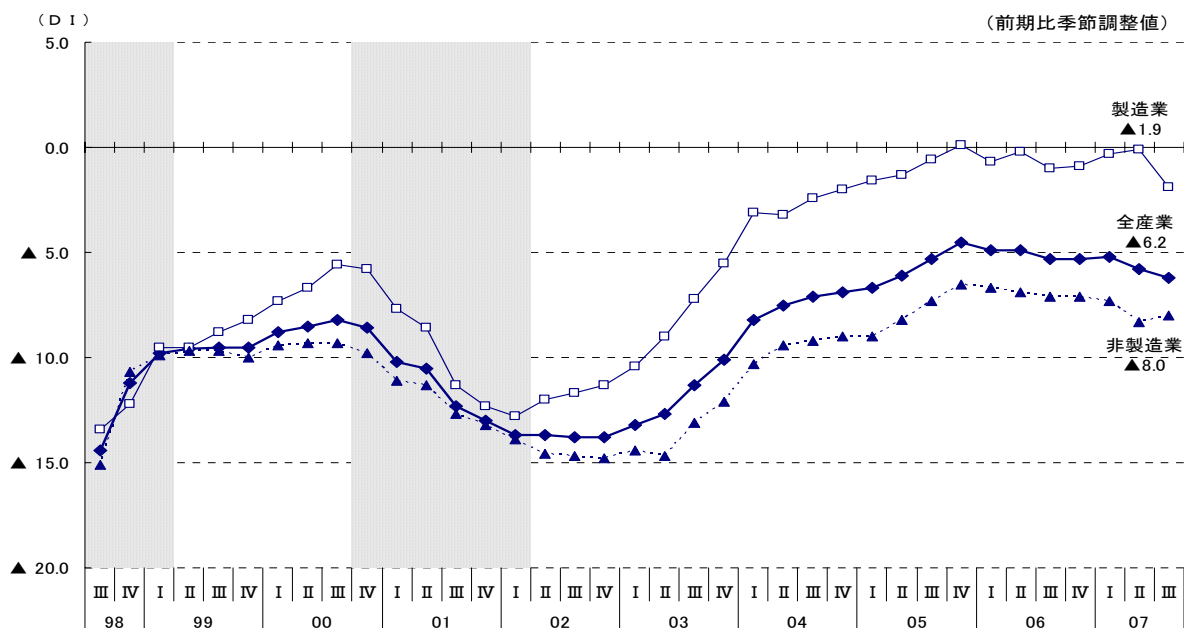
5. 借入難易度D I (12ページ参照)

全産業の長期資金借入難易度D Iは、▲9.7 (前期比0.0ポイント)と横這いであった。全産業の短期資金借入難易度D Iは、▲6.2 (前期比▲0.4ポイント)とマイナス幅がやや拡大した。

中小企業の長期資金借入難易度D Iの推移



中小企業の短期資金借入難易度D Iの推移

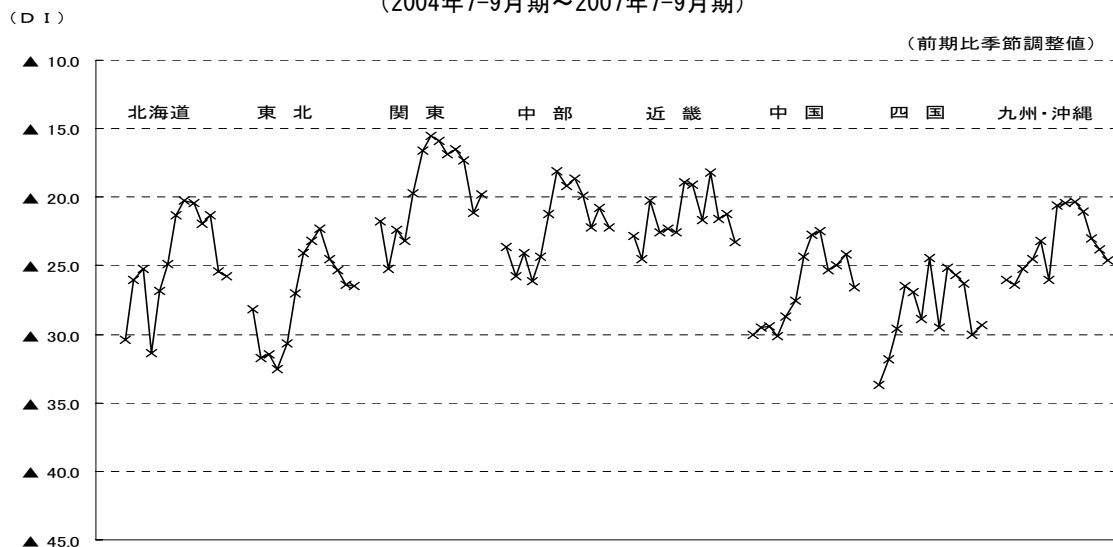


6. 地域別業況判断D I (13~16ページ参照)

地域別の業況判断D Iは、関東(▲19.8、前期比+1.3ポイント)など2地域でマイナス幅が縮小し、中国(▲26.6、前期比▲2.4ポイント)など6地域でマイナス幅が拡大した。

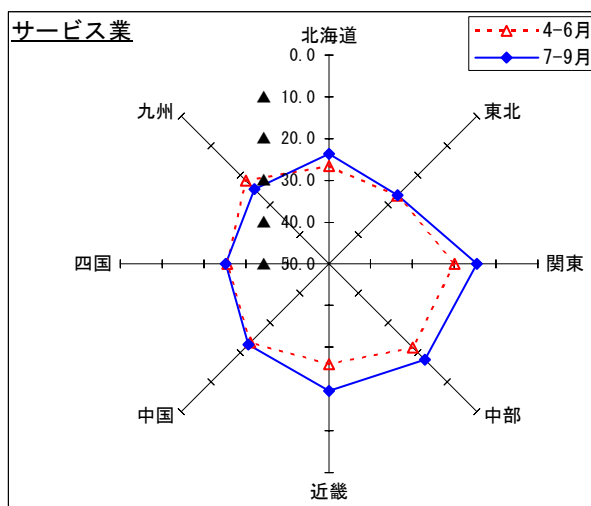
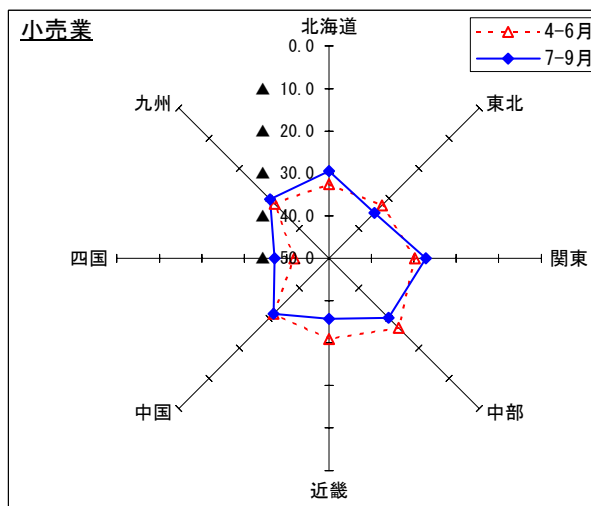
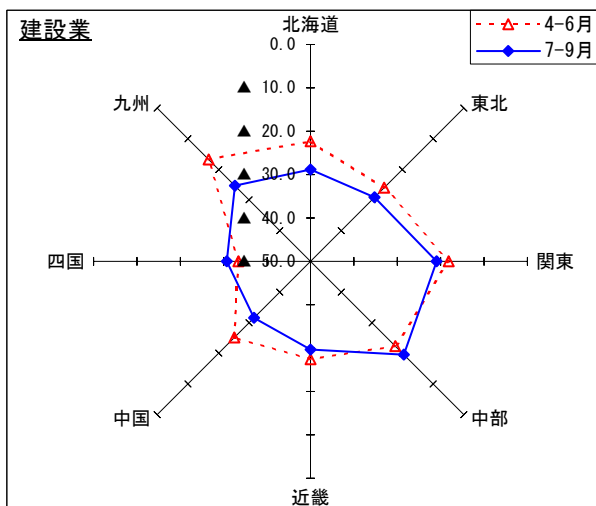
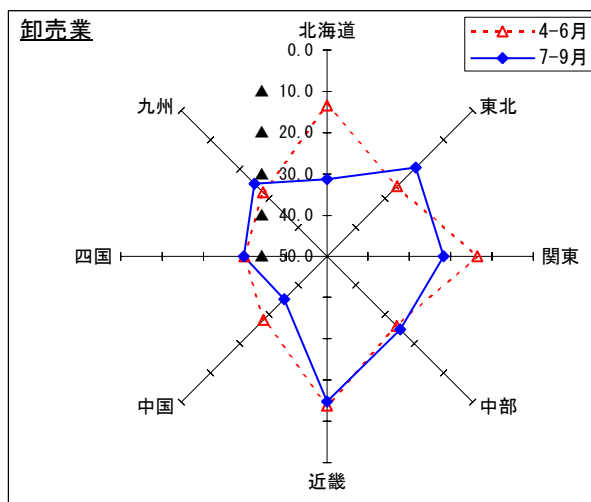
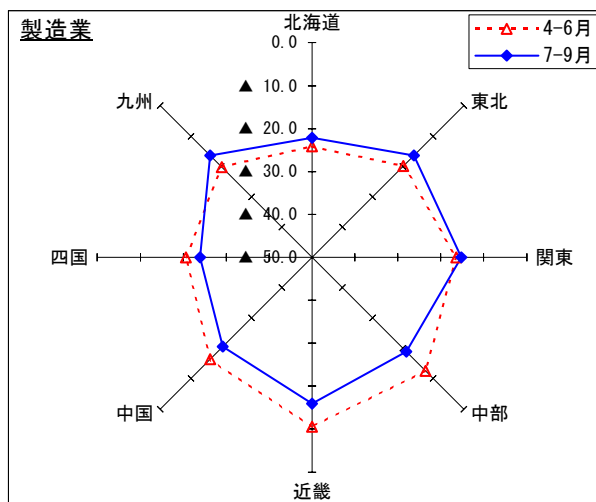
全産業について都道府県別にみると、愛媛、岡山、京都など23都府県でマイナス幅が縮小し、島根、鳥取、宮城など24道府県でマイナス幅が拡大した。

中小企業の地域別業況判断D Iの推移(全産業)
(2004年7-9月期~2007年7-9月期)



(注) 1. 地域区分は、各経済産業局管内の都道府県により区分している。
2. 関東には、新潟、長野、山梨、静岡の各県、中部には、石川、富山の各県、近畿には、福井県を含む。九州・沖縄は、九州各県と沖縄県の合計。

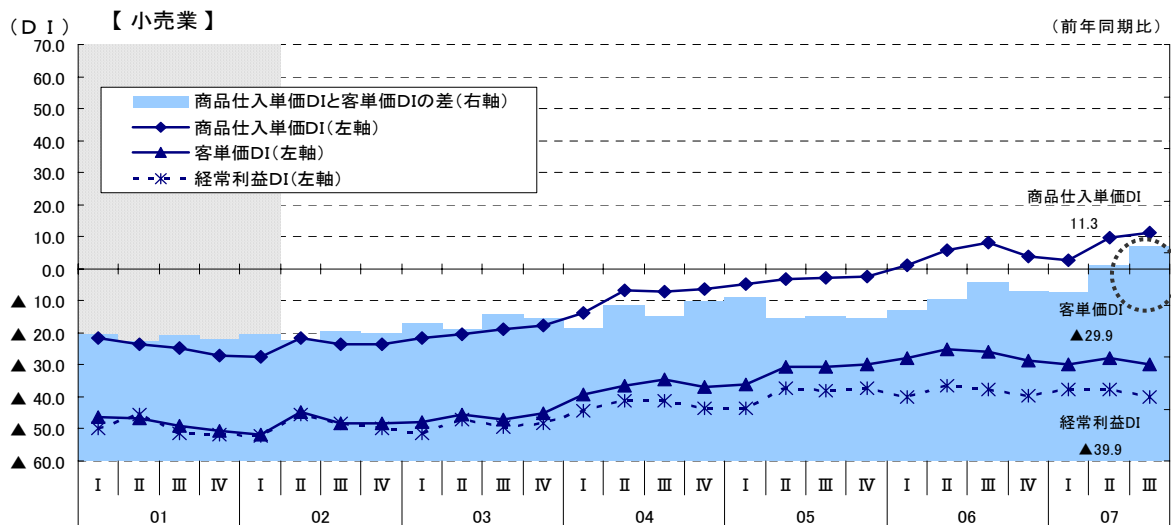
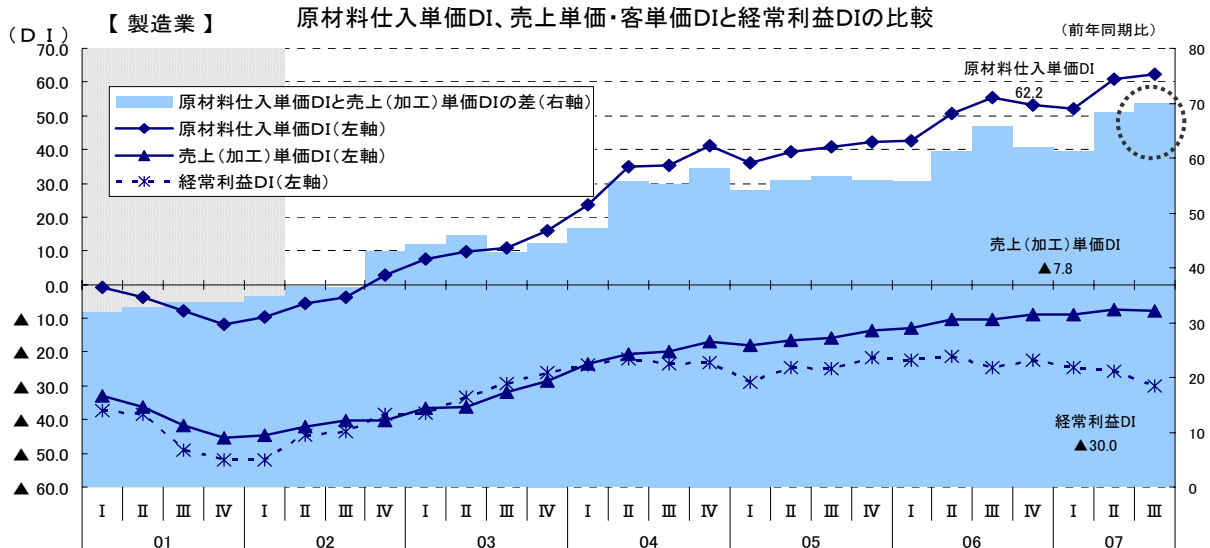
各産業における地域別の動向(業況判断DI・前期比季節調整値)



＜トピックス＞

原材料仕入単価D I、売上単価・客単価D I と経常利益D I の比較について

製造業、小売業をみると、原材料・商品仕入単価D I（「上昇」－「低下」前年同期比）と売上単価・客単価D I（「上昇」－「低下」前年同期比）の差は、今回の景気回復局面において最も高い水準となっており、経常利益D I（「好転」－「悪化」前年同期比）はマイナス幅が拡大した。



【調査対象企業のコメント】（原材料仕入単価D I、売上単価・客単価D I 関連）

- 原材料価格の上昇（重油・果汁・砂糖、小麦等）に伴う利益幅の減少、取引先の窮状等、とりまく環境がきびしい状況が続いている。[製造業（食料品）]
- 紙とインキ等の値上がりがあり、販売価格に転嫁できず、苦しい状況が見込まれる。また、官公需が減少しているので民間に目を向けたいが、民間もかなりの経費節減を行っており、厳しい状況である。[製造業（印刷）]
- 経費の増加がハイペース。油、工具類の消耗品が10%～20%で上昇しているのに、加工単価の引き下げ要求や品質向上の要望がすごい状態だ。景気回復？どこの話だろうか？[製造業（金属製品）]
- 道内全般で小売業店主の高齢化により廃業が増えてきている。小規模企業の倒産や増税・年金減の不安で買えない人が増えてきている。地方の町は天気が悪くても人通りがない。[卸売業]
- 消費者のニーズと購入方法の変化（通販・テレビショッピング等の増）により販売価格をなかなか上げられず、原油価格上昇にともなう製品原価の上昇により、粗利の確保が困難になりつつある。[小売業]
- 購買力の他地域への流出はもちろん、地域人口の減少と高齢化により顧客の確保が難しい。秋物から平均10%程度の仕入単価アップがあり、さらに不安材料となっている。[小売業]

主要DI時系列表

1. 業況判断DI（「好転」-「悪化」 前期比季節調整値）

1-(1) 全産業

産 業	2006年				2007年			前期差	2007年
	1-3月	4-6月	7-9月	10-12月	1-3月	4-6月	7-9月		10-12月見通し
全産業	▲ 19.5	▲ 20.1	▲ 20.2	▲ 20.5	▲ 21.6	▲ 23.3	▲ 23.6	▲ 0.3	▲ 20.8
製造業	▲ 10.1	▲ 11.0	▲ 14.5	▲ 11.5	▲ 14.8	▲ 16.4	▲ 17.5	▲ 1.1	▲ 13.4
非製造業	▲ 23.3	▲ 23.7	▲ 22.7	▲ 23.9	▲ 24.2	▲ 26.0	▲ 26.2	▲ 0.2	▲ 23.5

1-(2) 製造業

業 種	2006年				2007年			前期差	2007年
	1-3月	4-6月	7-9月	10-12月	1-3月	4-6月	7-9月		10-12月見通し
食料品	▲ 11.6	▲ 10.0	▲ 12.2	▲ 10.0	▲ 15.2	▲ 14.0	▲ 13.4	0.6	▲ 13.8
繊維工業	▲ 14.9	▲ 13.8	▲ 19.5	▲ 17.8	▲ 22.4	▲ 22.9	▲ 22.6	0.3	▲ 16.9
木材・木製品	▲ 26.9	▲ 17.1	▲ 18.7	▲ 12.7	▲ 14.3	▲ 20.3	▲ 32.8	▲ 12.5	▲ 19.9
家具・装備品	▲ 17.1	▲ 18.3	▲ 19.9	▲ 16.6	▲ 20.9	▲ 19.6	▲ 19.7	▲ 0.1	▲ 22.2
パルプ・紙・紙加工品	▲ 13.7	▲ 17.9	▲ 11.4	▲ 15.8	▲ 21.0	▲ 11.5	▲ 15.6	▲ 4.1	▲ 28.7
印刷	▲ 18.2	▲ 27.3	▲ 28.5	▲ 25.9	▲ 29.6	▲ 28.5	▲ 28.8	▲ 0.3	▲ 21.8
化学	▲ 8.0	▲ 4.9	▲ 5.4	▲ 8.7	▲ 4.9	▲ 6.2	▲ 2.3	3.9	▲ 0.2
窯業・土石製品	▲ 22.0	▲ 21.2	▲ 21.4	▲ 24.6	▲ 16.7	▲ 25.9	▲ 27.8	▲ 1.9	▲ 25.1
鉄鋼・非鉄金属	▲ 2.7	▲ 11.0	▲ 6.6	▲ 7.2	▲ 21.6	▲ 12.7	▲ 15.5	▲ 2.8	▲ 6.0
金属製品	2.6	▲ 4.9	▲ 6.9	▲ 5.3	▲ 1.3	▲ 9.1	▲ 9.3	▲ 0.2	▲ 4.7
一般機械器具	7.2	0.8	▲ 2.6	▲ 5.1	▲ 7.6	▲ 9.1	▲ 12.2	▲ 3.1	▲ 8.0
電気・情報通信機械・電子部品	▲ 0.0	▲ 2.3	▲ 5.7	0.8	▲ 8.2	▲ 13.6	▲ 9.9	3.7	▲ 8.7
輸送機械	3.8	▲ 0.1	▲ 8.5	▲ 7.7	▲ 4.5	▲ 10.1	▲ 2.8	7.3	1.7
その他の製造業	▲ 13.1	▲ 11.8	▲ 18.8	▲ 7.3	▲ 13.1	▲ 15.3	▲ 18.0	▲ 2.7	▲ 12.9

1-(3) 非製造業

産 業 ・ 業 種	2006年				2007年			前期差	2007年
	1-3月	4-6月	7-9月	10-12月	1-3月	4-6月	7-9月		10-12月見通し
建設業	▲ 20.0	▲ 19.5	▲ 18.1	▲ 19.1	▲ 20.5	▲ 22.0	▲ 25.8	▲ 3.8	▲ 28.8
卸売業	▲ 14.8	▲ 13.5	▲ 16.6	▲ 16.4	▲ 16.0	▲ 20.5	▲ 23.4	▲ 2.9	▲ 12.0
小売業	▲ 28.6	▲ 30.0	▲ 27.9	▲ 28.9	▲ 29.7	▲ 31.4	▲ 31.4	0.0	▲ 27.3
サービス業	▲ 21.1	▲ 20.8	▲ 20.0	▲ 22.4	▲ 23.0	▲ 23.1	▲ 20.8	2.3	▲ 19.1
飲食・宿泊業	▲ 23.2	▲ 19.7	▲ 18.9	▲ 25.7	▲ 24.3	▲ 22.1	▲ 20.3	1.8	▲ 20.3
対個人サービス業	▲ 23.1	▲ 24.9	▲ 23.1	▲ 24.4	▲ 26.5	▲ 28.3	▲ 26.1	2.2	▲ 23.0
対事業所サービス業	▲ 16.3	▲ 12.9	▲ 18.3	▲ 17.8	▲ 16.9	▲ 14.7	▲ 14.1	0.6	▲ 13.5
情報通信・広告業	▲ 7.6	▲ 6.4	▲ 9.9	▲ 0.8	▲ 5.5	▲ 2.3	▲ 1.4	0.9	7.8

2. -(1) 売上額DI (「増加」-「減少」 前期比季節調整値)

産 業	2006年				2007年			前期差
	1-3月	4-6月	7-9月	10-12月	1-3月	4-6月	7-9月	
全産業	▲ 15.7	▲ 16.5	▲ 15.7	▲ 17.7	▲ 15.9	▲ 18.8	▲ 19.6	▲ 0.8
製造業	▲ 7.8	▲ 8.0	▲ 8.7	▲ 9.9	▲ 9.4	▲ 13.7	▲ 13.3	0.4
非製造業	▲ 19.1	▲ 19.7	▲ 17.9	▲ 21.1	▲ 18.7	▲ 20.5	▲ 21.9	▲ 1.4
建設業	▲ 14.0	▲ 15.2	▲ 11.8	▲ 15.5	▲ 14.6	▲ 16.5	▲ 19.7	▲ 3.2
卸売業	▲ 10.5	▲ 9.9	▲ 10.5	▲ 10.8	▲ 12.2	▲ 14.7	▲ 16.3	▲ 1.6
小売業	▲ 23.3	▲ 24.6	▲ 23.6	▲ 25.3	▲ 23.3	▲ 25.6	▲ 26.6	▲ 1.0
サービス業	▲ 19.0	▲ 19.5	▲ 16.3	▲ 20.9	▲ 17.7	▲ 19.4	▲ 18.9	0.5

2. -(2) 売上単価・客単価DI (「上昇」-「低下」 前期比季節調整値)

産 業	2006年				2007年			前期差
	1-3月	4-6月	7-9月	10-12月	1-3月	4-6月	7-9月	
全産業	▲ 14.4	▲ 13.6	▲ 13.2	▲ 14.5	▲ 13.4	▲ 13.7	▲ 14.4	▲ 0.7
製造業	▲ 8.9	▲ 7.1	▲ 7.7	▲ 7.5	▲ 6.4	▲ 6.6	▲ 7.7	▲ 1.1
非製造業	▲ 17.4	▲ 16.7	▲ 15.7	▲ 18.1	▲ 17.0	▲ 17.1	▲ 17.5	▲ 0.4
卸売業	▲ 3.3	0.8	1.9	0.3	2.6	0.3	1.8	1.5
小売業	▲ 21.2	▲ 21.6	▲ 21.4	▲ 23.4	▲ 22.5	▲ 22.5	▲ 23.8	▲ 1.3
サービス業	▲ 16.3	▲ 15.6	▲ 13.6	▲ 16.2	▲ 16.3	▲ 15.9	▲ 15.4	0.5

3. 原材料仕入単価DI (「上昇」-「低下」 前年同期比)

産 業	2006年				2007年			前期差
	1-3月	4-6月	7-9月	10-12月	1-3月	4-6月	7-9月	
全産業	20.7	28.7	32.6	29.2	27.8	35.0	36.7	1.7
製造業	42.7	50.6	55.4	53.1	52.2	60.8	62.2	1.4
非製造業	12.0	20.5	24.0	20.2	18.6	25.9	27.6	1.7
建設業	31.3	48.0	53.8	50.4	49.3	57.5	55.8	▲ 1.7
卸売業	20.2	29.9	34.6	32.8	34.5	37.6	40.6	3.0
小売業	1.1	5.8	8.2	3.8	2.5	9.8	11.3	1.5
サービス業	14.5	20.8	24.0	20.2	16.3	24.1	27.6	3.5

4. 在庫水準DI (「過剰」-「不足」 今期の水準)

産 業	2006年				2007年			前期差
	1-3月	4-6月	7-9月	10-12月	1-3月	4-6月	7-9月	
全産業	9.1	9.6	9.5	9.3	9.0	9.6	9.3	▲ 0.3
製造業	5.5	5.5	5.3	3.7	4.7	6.1	5.4	▲ 0.7
非製造業	11.7	12.5	12.4	13.3	12.1	12.2	12.1	▲ 0.1
卸売業	19.0	18.1	18.0	18.6	18.0	19.9	19.6	▲ 0.3
小売業	10.0	11.1	11.0	12.0	10.6	10.1	10.3	0.2

5. 経常利益DI (「好転」-「悪化」 前年同期比)

産 業	2006年				2007年			前期差
	1-3月	4-6月	7-9月	10-12月	1-3月	4-6月	7-9月	
全産業	▲ 31.5	▲ 29.2	▲ 31.1	▲ 31.2	▲ 31.4	▲ 32.3	▲ 35.0	▲ 2.7
製造業	▲ 22.4	▲ 21.4	▲ 24.4	▲ 22.4	▲ 24.4	▲ 25.6	▲ 30.0	▲ 4.4
非製造業	▲ 35.3	▲ 32.4	▲ 33.8	▲ 34.7	▲ 34.2	▲ 34.7	▲ 36.8	▲ 2.1
建設業	▲ 33.2	▲ 35.0	▲ 36.0	▲ 35.2	▲ 37.7	▲ 41.0	▲ 41.7	▲ 0.7
卸売業	▲ 24.5	▲ 20.6	▲ 26.0	▲ 22.1	▲ 24.9	▲ 25.6	▲ 29.4	▲ 3.8
小売業	▲ 40.1	▲ 36.6	▲ 37.5	▲ 39.8	▲ 37.8	▲ 37.8	▲ 39.9	▲ 2.1
サービス業	▲ 33.2	▲ 28.8	▲ 29.7	▲ 31.7	▲ 30.1	▲ 30.3	▲ 32.4	▲ 2.1

6. 資金繰りDI (「好転」-「悪化」 前期比季節調整値)

産 業	2006年				2007年			前期差
	1-3月	4-6月	7-9月	10-12月	1-3月	4-6月	7-9月	
全産業	▲ 17.2	▲ 17.3	▲ 17.2	▲ 17.6	▲ 17.2	▲ 19.1	▲ 19.9	▲ 0.8
製造業	▲ 12.4	▲ 12.3	▲ 12.8	▲ 12.5	▲ 12.4	▲ 14.1	▲ 15.6	▲ 1.5
非製造業	▲ 19.3	▲ 19.3	▲ 18.9	▲ 19.7	▲ 19.2	▲ 21.0	▲ 21.6	▲ 0.6
建設業	▲ 15.7	▲ 16.0	▲ 15.2	▲ 18.4	▲ 17.1	▲ 18.4	▲ 19.7	▲ 1.3
卸売業	▲ 10.5	▲ 10.4	▲ 12.4	▲ 10.1	▲ 11.8	▲ 12.8	▲ 13.2	▲ 0.4
小売業	▲ 23.6	▲ 23.8	▲ 23.3	▲ 22.9	▲ 23.0	▲ 25.7	▲ 25.5	0.2
サービス業	▲ 18.6	▲ 18.5	▲ 16.7	▲ 18.9	▲ 18.3	▲ 19.6	▲ 19.8	▲ 0.2

7. 借入難易度 (「容易」-「困難」 前期比季節調整値)

(上段:長期資金、下段:短期資金)

産 業	2006年				2007年			前期差
	1-3月	4-6月	7-9月	10-12月	1-3月	4-6月	7-9月	
全産業	▲ 8.1	▲ 8.4	▲ 9.1	▲ 8.7	▲ 8.7	▲ 9.7	▲ 9.7	0.0
	▲ 4.9	▲ 4.9	▲ 5.3	▲ 5.3	▲ 5.2	▲ 5.8	▲ 6.2	▲ 0.4
製造業	▲ 4.2	▲ 3.8	▲ 4.6	▲ 4.5	▲ 3.9	▲ 4.4	▲ 5.7	▲ 1.3
	▲ 0.7	▲ 0.2	▲ 1.0	▲ 0.9	▲ 0.3	▲ 0.1	▲ 1.9	▲ 1.8
非製造業	▲ 9.9	▲ 10.2	▲ 10.9	▲ 10.5	▲ 10.8	▲ 11.7	▲ 11.2	0.5
	▲ 6.7	▲ 6.9	▲ 7.1	▲ 7.1	▲ 7.3	▲ 8.3	▲ 8.0	0.3
建設業	▲ 5.9	▲ 6.9	▲ 8.4	▲ 7.3	▲ 7.8	▲ 8.3	▲ 9.1	▲ 0.8
	▲ 1.8	▲ 4.2	▲ 4.9	▲ 4.0	▲ 4.3	▲ 5.0	▲ 5.6	▲ 0.6
卸売業	▲ 0.3	0.3	▲ 2.2	▲ 1.0	▲ 2.5	▲ 2.8	▲ 2.2	0.6
	3.2	5.3	2.9	3.1	2.3	1.5	1.7	0.2
小売業	▲ 12.8	▲ 13.3	▲ 13.7	▲ 13.2	▲ 13.0	▲ 14.8	▲ 15.1	▲ 0.3
	▲ 10.2	▲ 10.6	▲ 10.3	▲ 11.0	▲ 10.3	▲ 12.6	▲ 11.0	1.6
サービス業	▲ 11.9	▲ 11.6	▲ 12.3	▲ 12.3	▲ 12.5	▲ 12.4	▲ 11.3	1.1
	▲ 9.0	▲ 8.0	▲ 8.1	▲ 7.8	▲ 8.9	▲ 8.5	▲ 9.0	▲ 0.5

8. 従業員数DI (「増加」-「減少」 前年同期比)

産 業	2006年				2007年			前期差
	1-3月	4-6月	7-9月	10-12月	1-3月	4-6月	7-9月	
全産業	▲ 5.6	▲ 4.8	▲ 5.0	▲ 5.1	▲ 5.3	▲ 5.2	▲ 5.7	▲ 0.5
製造業	▲ 2.8	▲ 1.3	▲ 2.3	▲ 2.1	▲ 2.1	▲ 2.0	▲ 3.6	▲ 1.6
非製造業	▲ 6.8	▲ 6.2	▲ 6.1	▲ 6.3	▲ 6.6	▲ 6.5	▲ 6.5	0.0
建設業	▲ 8.1	▲ 9.2	▲ 8.5	▲ 7.8	▲ 8.9	▲ 10.2	▲ 11.2	▲ 1.0
卸売業	▲ 4.7	▲ 2.2	▲ 5.3	▲ 2.7	▲ 5.3	▲ 3.0	▲ 4.2	▲ 1.2
小売業	▲ 6.5	▲ 6.5	▲ 5.7	▲ 6.7	▲ 6.3	▲ 5.9	▲ 6.5	▲ 0.6
サービス業	▲ 7.6	▲ 5.1	▲ 5.6	▲ 6.0	▲ 6.1	▲ 6.0	▲ 4.6	1.4

9. 従業員数過不足DI (「過剰」-「不足」 今期の水準)

産 業	2006年				2007年			前期差
	1-3月	4-6月	7-9月	10-12月	1-3月	4-6月	7-9月	
全産業	▲ 4.0	▲ 3.3	▲ 4.2	▲ 5.1	▲ 4.8	▲ 3.0	▲ 3.6	▲ 0.6
製造業	▲ 5.1	▲ 3.8	▲ 4.7	▲ 5.8	▲ 5.2	▲ 2.4	▲ 3.4	▲ 1.0
非製造業	▲ 3.5	▲ 3.0	▲ 4.0	▲ 4.8	▲ 4.6	▲ 3.2	▲ 3.8	▲ 0.6
建設業	▲ 3.7	▲ 0.4	▲ 4.9	▲ 6.9	▲ 5.2	0.7	▲ 2.1	▲ 2.8
卸売業	▲ 0.4	0.4	0.3	▲ 0.7	▲ 1.1	1.4	1.5	0.1
小売業	▲ 2.4	▲ 2.9	▲ 2.8	▲ 3.1	▲ 3.4	▲ 2.9	▲ 3.2	▲ 0.3
サービス業	▲ 6.3	▲ 6.3	▲ 6.6	▲ 7.4	▲ 7.4	▲ 7.7	▲ 7.1	0.6

10. 生産設備過不足DI (「過剰」-「不足」 今期の水準)

産 業	2006年				2007年			前期差
	1-3月	4-6月	7-9月	10-12月	1-3月	4-6月	7-9月	
製造業	▲ 3.0	▲ 2.2	▲ 2.5	▲ 3.4	▲ 3.1	▲ 2.3	▲ 1.7	0.6

11. 業況判断DI(経済産業局別)

前期比(季節調整値)

局・産業		2005年				2006年				2007年			前期差
		1-3月	4-6月	7-9月	10-12月	1-3月	4-6月	7-9月	10-12月	1-3月	4-6月	7-9月	
北海道	製造業	▲ 20.2	▲ 29.3	▲ 20.5	▲ 16.8	▲ 12.5	▲ 7.0	▲ 26.1	▲ 12.2	▲ 20.8	▲ 24.2	▲ 22.2	2.0
	建設業	▲ 27.9	▲ 37.4	▲ 36.0	▲ 32.5	▲ 21.6	▲ 22.8	▲ 13.7	▲ 19.6	▲ 23.6	▲ 22.3	▲ 28.8	▲ 6.5
	卸売業	▲ 23.5	▲ 22.5	▲ 20.9	▲ 25.7	▲ 20.5	▲ 17.1	▲ 12.0	▲ 15.3	▲ 2.5	▲ 13.5	▲ 31.3	▲ 17.8
	小売業	▲ 28.9	▲ 29.6	▲ 30.0	▲ 28.1	▲ 29.0	▲ 27.5	▲ 27.7	▲ 29.6	▲ 22.9	▲ 32.5	▲ 29.4	3.1
	サービス業	▲ 24.5	▲ 32.6	▲ 30.9	▲ 23.0	▲ 20.8	▲ 19.6	▲ 20.4	▲ 27.4	▲ 28.7	▲ 26.6	▲ 23.7	2.9
	全産業	▲ 25.2	▲ 31.4	▲ 26.8	▲ 24.9	▲ 21.3	▲ 20.2	▲ 20.4	▲ 21.9	▲ 21.3	▲ 25.4	▲ 25.8	▲ 0.4
東北	製造業	▲ 21.8	▲ 23.0	▲ 22.4	▲ 18.0	▲ 14.5	▲ 11.6	▲ 13.0	▲ 16.2	▲ 14.7	▲ 20.0	▲ 16.6	3.4
	建設業	▲ 35.6	▲ 38.1	▲ 36.9	▲ 35.7	▲ 22.3	▲ 27.6	▲ 27.4	▲ 25.8	▲ 25.7	▲ 26.1	▲ 29.1	▲ 3.0
	卸売業	▲ 18.6	▲ 14.0	▲ 20.7	▲ 24.7	▲ 19.1	▲ 12.4	▲ 14.3	▲ 15.6	▲ 22.8	▲ 25.9	▲ 19.5	6.4
	小売業	▲ 40.2	▲ 41.9	▲ 38.5	▲ 34.4	▲ 34.2	▲ 32.2	▲ 27.8	▲ 32.3	▲ 32.8	▲ 32.4	▲ 34.9	▲ 2.5
	サービス業	▲ 32.4	▲ 32.0	▲ 29.8	▲ 23.8	▲ 22.8	▲ 26.6	▲ 26.1	▲ 26.7	▲ 29.1	▲ 26.9	▲ 26.7	0.2
	全産業	▲ 31.5	▲ 32.5	▲ 30.7	▲ 27.0	▲ 24.1	▲ 23.2	▲ 22.3	▲ 24.5	▲ 25.3	▲ 26.4	▲ 26.5	▲ 0.1
関東	製造業	▲ 17.6	▲ 15.7	▲ 11.2	▲ 8.7	▲ 8.5	▲ 10.1	▲ 12.8	▲ 11.3	▲ 12.4	▲ 16.4	▲ 15.3	1.1
	建設業	▲ 18.1	▲ 16.7	▲ 13.3	▲ 12.8	▲ 9.4	▲ 9.1	▲ 11.0	▲ 8.9	▲ 10.8	▲ 18.1	▲ 20.9	▲ 2.8
	卸売業	▲ 15.4	▲ 17.0	▲ 10.0	▲ 7.0	▲ 8.4	▲ 2.0	▲ 11.9	▲ 13.6	▲ 12.3	▲ 13.6	▲ 21.8	▲ 8.2
	小売業	▲ 29.5	▲ 31.3	▲ 29.4	▲ 25.3	▲ 24.9	▲ 27.1	▲ 24.6	▲ 24.5	▲ 26.5	▲ 29.8	▲ 27.2	2.6
	サービス業	▲ 24.6	▲ 27.6	▲ 23.5	▲ 21.6	▲ 18.7	▲ 16.6	▲ 15.7	▲ 19.8	▲ 18.6	▲ 19.9	▲ 14.6	5.3
	全産業	▲ 22.4	▲ 23.2	▲ 19.7	▲ 16.6	▲ 15.5	▲ 15.9	▲ 16.9	▲ 16.5	▲ 17.3	▲ 21.1	▲ 19.8	1.3
中部	製造業	▲ 13.8	▲ 15.1	▲ 13.5	▲ 9.5	▲ 7.7	▲ 11.4	▲ 9.9	▲ 9.3	▲ 11.0	▲ 12.7	▲ 19.0	▲ 6.3
	建設業	▲ 28.2	▲ 28.5	▲ 25.7	▲ 24.3	▲ 17.9	▲ 19.9	▲ 16.3	▲ 18.0	▲ 22.8	▲ 22.3	▲ 19.7	2.6
	卸売業	▲ 20.0	▲ 27.1	▲ 20.5	▲ 21.7	▲ 20.5	▲ 19.4	▲ 21.1	▲ 20.0	▲ 23.6	▲ 26.2	▲ 24.9	1.3
	小売業	▲ 33.2	▲ 35.0	▲ 33.6	▲ 29.3	▲ 27.0	▲ 30.0	▲ 28.4	▲ 30.3	▲ 31.2	▲ 26.9	▲ 30.2	▲ 3.3
	サービス業	▲ 24.2	▲ 27.3	▲ 25.0	▲ 23.5	▲ 20.0	▲ 15.6	▲ 16.6	▲ 21.3	▲ 24.4	▲ 21.6	▲ 17.5	4.1
	全産業	▲ 24.1	▲ 26.1	▲ 24.3	▲ 21.2	▲ 18.1	▲ 19.2	▲ 18.6	▲ 19.9	▲ 22.2	▲ 20.8	▲ 22.2	▲ 1.4
近畿	製造業	▲ 14.2	▲ 12.0	▲ 11.2	▲ 11.0	▲ 7.6	▲ 9.5	▲ 15.3	▲ 7.0	▲ 16.3	▲ 10.6	▲ 16.0	▲ 5.4
	建設業	▲ 12.7	▲ 30.3	▲ 28.9	▲ 28.4	▲ 25.3	▲ 21.0	▲ 23.2	▲ 27.9	▲ 26.9	▲ 27.4	▲ 29.6	▲ 2.2
	卸売業	▲ 17.2	▲ 13.2	▲ 12.6	▲ 15.5	▲ 9.8	▲ 11.2	▲ 13.9	▲ 10.7	▲ 9.3	▲ 13.8	▲ 14.8	▲ 1.0
	小売業	▲ 30.1	▲ 34.4	▲ 32.9	▲ 34.0	▲ 31.1	▲ 30.6	▲ 30.9	▲ 28.2	▲ 29.5	▲ 31.0	▲ 35.8	▲ 4.8
	サービス業	▲ 22.2	▲ 24.2	▲ 24.9	▲ 25.5	▲ 22.7	▲ 22.1	▲ 20.2	▲ 20.2	▲ 24.4	▲ 26.0	▲ 19.6	6.4
	全産業	▲ 20.2	▲ 22.6	▲ 22.3	▲ 22.6	▲ 18.9	▲ 19.1	▲ 21.7	▲ 18.2	▲ 21.6	▲ 21.2	▲ 23.3	▲ 2.1
中国	製造業	▲ 19.7	▲ 16.8	▲ 16.6	▲ 16.2	▲ 6.4	▲ 8.5	▲ 11.2	▲ 13.9	▲ 13.8	▲ 16.5	▲ 20.6	▲ 4.1
	建設業	▲ 36.2	▲ 38.2	▲ 31.6	▲ 36.9	▲ 38.8	▲ 22.9	▲ 27.2	▲ 30.1	▲ 25.3	▲ 25.1	▲ 31.5	▲ 6.4
	卸売業	▲ 21.4	▲ 16.8	▲ 22.3	▲ 21.5	▲ 29.8	▲ 29.7	▲ 24.1	▲ 25.3	▲ 18.9	▲ 28.2	▲ 35.3	▲ 7.1
	小売業	▲ 37.6	▲ 41.1	▲ 37.3	▲ 35.7	▲ 32.1	▲ 35.7	▲ 29.3	▲ 33.6	▲ 35.2	▲ 31.6	▲ 31.5	0.1
	サービス業	▲ 27.9	▲ 33.1	▲ 32.5	▲ 27.1	▲ 25.6	▲ 22.7	▲ 23.0	▲ 26.2	▲ 26.8	▲ 23.4	▲ 22.7	0.7
	全産業	▲ 29.4	▲ 30.1	▲ 28.7	▲ 27.5	▲ 24.3	▲ 22.7	▲ 22.5	▲ 25.3	▲ 25.0	▲ 24.2	▲ 26.6	▲ 2.4
四国	製造業	▲ 22.4	▲ 18.0	▲ 17.8	▲ 18.7	▲ 17.1	▲ 22.7	▲ 20.7	▲ 12.9	▲ 24.9	▲ 20.7	▲ 23.9	▲ 3.2
	建設業	▲ 29.0	▲ 24.5	▲ 28.8	▲ 29.2	▲ 26.6	▲ 27.7	▲ 18.4	▲ 23.9	▲ 26.6	▲ 33.4	▲ 30.7	2.7
	卸売業	▲ 31.9	▲ 20.9	▲ 22.2	▲ 32.7	▲ 15.2	▲ 27.8	▲ 24.1	▲ 24.1	▲ 20.9	▲ 29.9	▲ 29.8	0.1
	小売業	▲ 36.4	▲ 36.4	▲ 35.2	▲ 36.4	▲ 32.5	▲ 33.9	▲ 34.4	▲ 37.7	▲ 34.2	▲ 41.8	▲ 37.2	4.6
	サービス業	▲ 30.6	▲ 25.9	▲ 26.7	▲ 27.5	▲ 26.8	▲ 33.4	▲ 22.6	▲ 24.9	▲ 23.9	▲ 25.6	▲ 25.3	0.3
	全産業	▲ 29.6	▲ 26.5	▲ 26.9	▲ 28.9	▲ 24.4	▲ 29.5	▲ 25.1	▲ 25.7	▲ 26.3	▲ 30.0	▲ 29.3	0.7
九州・沖縄	製造業	▲ 16.5	▲ 17.4	▲ 13.8	▲ 21.7	▲ 14.4	▲ 12.2	▲ 14.7	▲ 14.3	▲ 17.7	▲ 20.3	▲ 16.5	3.8
	建設業	▲ 26.5	▲ 22.9	▲ 20.7	▲ 26.7	▲ 19.5	▲ 24.8	▲ 14.0	▲ 19.5	▲ 20.1	▲ 16.9	▲ 25.4	▲ 8.5
	卸売業	▲ 22.8	▲ 22.7	▲ 22.4	▲ 21.6	▲ 15.1	▲ 16.0	▲ 19.7	▲ 17.8	▲ 24.8	▲ 28.0	▲ 25.2	2.8
	小売業	▲ 31.7	▲ 31.1	▲ 30.8	▲ 29.9	▲ 27.5	▲ 27.6	▲ 27.1	▲ 27.3	▲ 30.1	▲ 31.8	▲ 30.3	1.5
	サービス業	▲ 27.6	▲ 26.1	▲ 24.3	▲ 24.8	▲ 20.7	▲ 19.6	▲ 20.5	▲ 21.2	▲ 22.1	▲ 21.9	▲ 24.6	▲ 2.7
	全産業	▲ 25.2	▲ 24.5	▲ 23.2	▲ 26.0	▲ 20.6	▲ 20.4	▲ 20.3	▲ 21.0	▲ 23.0	▲ 23.8	▲ 24.6	▲ 0.8

12. 業況判断DI(都道府県別)

(1) 全産業

前期比(季節調整値)

都道府県	2005年				2006年				2007年			前期差
	1-3月	4-6月	7-9月	10-12月	1-3月	4-6月	7-9月	10-12月	1-3月	4-6月	7-9月	
全 国	▲ 24.9	▲ 26.0	▲ 24.1	▲ 22.9	▲ 19.5	▲ 20.1	▲ 20.2	▲ 20.5	▲ 21.6	▲ 23.3	▲ 23.6	▲ 0.3
北海道	▲ 25.2	▲ 31.4	▲ 26.8	▲ 24.9	▲ 21.3	▲ 20.2	▲ 20.4	▲ 21.9	▲ 21.3	▲ 25.4	▲ 25.8	▲ 0.4
道南・道央	▲ 25.4	▲ 29.3	▲ 23.7	▲ 19.8	▲ 19.6	▲ 16.8	▲ 17.3	▲ 20.5	▲ 19.3	▲ 26.6	▲ 26.4	0.2
道北・オホーツク	▲ 23.2	▲ 27.2	▲ 24.0	▲ 34.7	▲ 16.9	▲ 24.1	▲ 28.0	▲ 25.8	▲ 27.3	▲ 21.3	▲ 20.0	1.3
十勝・釧路・根室	▲ 25.0	▲ 41.3	▲ 38.7	▲ 35.4	▲ 28.7	▲ 27.6	▲ 24.3	▲ 25.0	▲ 20.4	▲ 28.6	▲ 28.2	0.4
東 北	▲ 31.5	▲ 32.5	▲ 30.7	▲ 27.0	▲ 24.1	▲ 23.2	▲ 22.3	▲ 24.5	▲ 25.3	▲ 26.4	▲ 26.5	▲ 0.1
青森県	▲ 38.7	▲ 37.6	▲ 36.2	▲ 34.6	▲ 34.6	▲ 35.8	▲ 33.8	▲ 30.6	▲ 34.6	▲ 35.5	▲ 37.0	▲ 1.5
岩手県	▲ 25.3	▲ 27.9	▲ 24.6	▲ 23.8	▲ 19.1	▲ 18.2	▲ 16.0	▲ 16.7	▲ 19.5	▲ 23.0	▲ 21.4	1.6
宮城県	▲ 35.6	▲ 32.4	▲ 30.6	▲ 26.7	▲ 23.8	▲ 20.9	▲ 18.8	▲ 21.0	▲ 23.0	▲ 23.9	▲ 31.8	▲ 7.9
秋田県	▲ 20.7	▲ 30.2	▲ 29.8	▲ 26.1	▲ 21.8	▲ 21.3	▲ 16.2	▲ 26.2	▲ 26.9	▲ 24.1	▲ 22.2	1.9
山形県	▲ 34.8	▲ 31.1	▲ 25.7	▲ 19.6	▲ 10.5	▲ 15.0	▲ 19.1	▲ 19.7	▲ 20.7	▲ 26.0	▲ 20.1	5.9
福島県	▲ 33.5	▲ 36.1	▲ 35.8	▲ 32.1	▲ 31.9	▲ 29.6	▲ 29.2	▲ 31.7	▲ 26.5	▲ 27.1	▲ 27.6	▲ 0.5
関 東	▲ 22.4	▲ 23.2	▲ 19.7	▲ 16.6	▲ 15.5	▲ 15.9	▲ 16.9	▲ 16.5	▲ 17.3	▲ 21.1	▲ 19.8	1.3
茨城県	▲ 22.8	▲ 22.4	▲ 22.8	▲ 19.9	▲ 16.6	▲ 16.8	▲ 16.8	▲ 15.3	▲ 18.6	▲ 19.8	▲ 17.4	2.4
栃木県	▲ 22.2	▲ 19.3	▲ 17.5	▲ 15.9	▲ 15.3	▲ 18.8	▲ 15.5	▲ 11.8	▲ 15.5	▲ 20.5	▲ 20.0	0.5
群馬県	▲ 26.6	▲ 27.7	▲ 24.4	▲ 21.9	▲ 21.0	▲ 23.0	▲ 23.7	▲ 21.4	▲ 24.4	▲ 23.9	▲ 20.5	3.4
埼玉県	▲ 23.0	▲ 13.1	▲ 19.0	▲ 12.4	▲ 10.8	▲ 13.0	▲ 15.0	▲ 15.2	▲ 19.6	▲ 16.9	▲ 16.5	0.4
千葉県	▲ 19.7	▲ 21.0	▲ 19.7	▲ 16.7	▲ 12.8	▲ 15.0	▲ 10.8	▲ 13.1	▲ 13.0	▲ 17.8	▲ 14.2	3.6
東京都	▲ 16.9	▲ 20.2	▲ 13.1	▲ 11.9	▲ 10.0	▲ 13.0	▲ 14.8	▲ 13.8	▲ 12.0	▲ 17.0	▲ 15.9	1.1
神奈川県	▲ 16.5	▲ 17.8	▲ 16.7	▲ 13.1	▲ 12.3	▲ 16.2	▲ 12.8	▲ 18.8	▲ 14.5	▲ 20.0	▲ 20.7	▲ 0.7
新潟県	▲ 21.4	▲ 22.0	▲ 15.7	▲ 13.8	▲ 14.9	▲ 17.7	▲ 20.6	▲ 21.7	▲ 21.8	▲ 28.3	▲ 30.9	▲ 2.6
山梨県	▲ 30.3	▲ 35.4	▲ 27.9	▲ 22.5	▲ 22.4	▲ 17.5	▲ 14.2	▲ 19.1	▲ 30.6	▲ 30.0	▲ 27.3	2.7
長野県	▲ 24.7	▲ 25.9	▲ 23.1	▲ 15.1	▲ 20.4	▲ 13.8	▲ 20.0	▲ 16.8	▲ 15.7	▲ 21.0	▲ 17.3	3.7
静岡県	▲ 32.4	▲ 31.7	▲ 24.8	▲ 27.2	▲ 21.6	▲ 10.8	▲ 17.1	▲ 13.2	▲ 13.7	▲ 15.7	▲ 14.9	0.8
中 部	▲ 24.1	▲ 26.1	▲ 24.3	▲ 21.2	▲ 18.1	▲ 19.2	▲ 18.6	▲ 19.9	▲ 22.2	▲ 20.8	▲ 22.2	▲ 1.4
富山県	▲ 19.5	▲ 21.6	▲ 19.8	▲ 14.5	▲ 14.2	▲ 18.3	▲ 15.1	▲ 17.4	▲ 19.6	▲ 21.5	▲ 25.1	▲ 3.6
石川県	▲ 24.0	▲ 30.6	▲ 26.6	▲ 21.5	▲ 17.6	▲ 21.8	▲ 19.8	▲ 19.2	▲ 33.2	▲ 16.9	▲ 19.6	▲ 2.7
岐阜県	▲ 31.0	▲ 30.8	▲ 30.5	▲ 29.5	▲ 20.1	▲ 24.5	▲ 24.3	▲ 20.1	▲ 24.5	▲ 23.1	▲ 19.1	4.0
愛知県	▲ 21.5	▲ 23.7	▲ 21.7	▲ 17.1	▲ 15.6	▲ 14.3	▲ 11.7	▲ 19.7	▲ 20.2	▲ 15.7	▲ 21.2	▲ 5.5
三重県	▲ 24.4	▲ 25.5	▲ 23.3	▲ 22.7	▲ 23.2	▲ 20.9	▲ 24.1	▲ 21.7	▲ 17.5	▲ 27.4	▲ 25.6	1.8
近 畿	▲ 20.2	▲ 22.6	▲ 22.3	▲ 22.6	▲ 18.9	▲ 19.1	▲ 21.7	▲ 18.2	▲ 21.6	▲ 21.2	▲ 23.3	▲ 2.1
福井県	▲ 13.7	▲ 18.3	▲ 21.7	▲ 19.4	▲ 16.8	▲ 19.9	▲ 18.7	▲ 20.6	▲ 23.4	▲ 16.5	▲ 15.3	1.2
滋賀県	▲ 21.2	▲ 27.5	▲ 24.0	▲ 26.2	▲ 21.1	▲ 24.6	▲ 20.4	▲ 20.6	▲ 27.6	▲ 26.3	▲ 28.1	▲ 1.8
京都府	▲ 23.4	▲ 27.9	▲ 20.9	▲ 23.7	▲ 19.3	▲ 18.5	▲ 25.2	▲ 24.2	▲ 31.7	▲ 32.5	▲ 26.3	6.2
大阪府	▲ 20.7	▲ 16.1	▲ 19.0	▲ 18.0	▲ 16.9	▲ 18.7	▲ 23.3	▲ 15.3	▲ 20.9	▲ 18.1	▲ 21.4	▲ 3.3
兵庫県	▲ 18.3	▲ 20.0	▲ 20.3	▲ 20.3	▲ 17.3	▲ 14.9	▲ 16.3	▲ 14.3	▲ 17.0	▲ 18.7	▲ 23.6	▲ 4.9
奈良県	▲ 19.5	▲ 31.4	▲ 24.1	▲ 24.2	▲ 19.6	▲ 20.3	▲ 20.1	▲ 20.0	▲ 22.3	▲ 25.5	▲ 27.6	▲ 2.1
和歌山県	▲ 27.8	▲ 32.2	▲ 30.8	▲ 32.5	▲ 31.0	▲ 23.0	▲ 22.6	▲ 17.0	▲ 17.5	▲ 20.0	▲ 23.1	▲ 3.1
中 国	▲ 29.4	▲ 30.1	▲ 28.7	▲ 27.5	▲ 24.3	▲ 22.7	▲ 22.5	▲ 25.3	▲ 25.0	▲ 24.2	▲ 26.6	▲ 2.4
鳥取県	▲ 33.8	▲ 38.8	▲ 40.1	▲ 40.4	▲ 29.8	▲ 31.4	▲ 26.8	▲ 28.8	▲ 35.6	▲ 22.3	▲ 31.7	▲ 9.4
島根県	▲ 28.9	▲ 32.8	▲ 31.3	▲ 31.0	▲ 28.9	▲ 24.2	▲ 25.8	▲ 29.1	▲ 21.3	▲ 17.7	▲ 27.4	▲ 9.7
岡山県	▲ 29.2	▲ 28.2	▲ 29.7	▲ 29.2	▲ 22.8	▲ 19.8	▲ 15.9	▲ 21.0	▲ 20.8	▲ 34.2	▲ 26.4	7.8
広島県	▲ 26.9	▲ 28.5	▲ 25.3	▲ 24.6	▲ 20.5	▲ 16.5	▲ 20.1	▲ 21.9	▲ 21.9	▲ 23.5	▲ 22.3	1.2
山口県	▲ 29.5	▲ 27.2	▲ 23.5	▲ 19.9	▲ 22.2	▲ 24.3	▲ 23.7	▲ 26.8	▲ 27.1	▲ 23.7	▲ 27.5	▲ 3.8
四 国	▲ 29.6	▲ 26.5	▲ 26.9	▲ 28.9	▲ 24.4	▲ 29.5	▲ 25.1	▲ 25.7	▲ 26.3	▲ 30.0	▲ 29.3	0.7
徳島県	▲ 34.4	▲ 28.7	▲ 29.4	▲ 31.9	▲ 26.1	▲ 29.9	▲ 24.5	▲ 20.6	▲ 25.8	▲ 26.0	▲ 30.1	▲ 4.1
香川県	▲ 22.8	▲ 23.4	▲ 26.6	▲ 20.5	▲ 21.4	▲ 25.2	▲ 22.0	▲ 21.6	▲ 23.6	▲ 20.5	▲ 24.3	▲ 3.8
愛媛県	▲ 34.0	▲ 27.6	▲ 26.8	▲ 30.2	▲ 23.9	▲ 31.8	▲ 29.3	▲ 30.3	▲ 24.9	▲ 36.6	▲ 28.6	8.0
高知県	▲ 26.5	▲ 24.9	▲ 26.0	▲ 31.5	▲ 29.4	▲ 30.6	▲ 24.4	▲ 28.2	▲ 36.3	▲ 36.2	▲ 34.9	1.3
九州・沖縄	▲ 25.2	▲ 24.5	▲ 23.2	▲ 26.0	▲ 20.6	▲ 20.4	▲ 20.3	▲ 21.0	▲ 23.0	▲ 23.8	▲ 24.6	▲ 0.8
福岡県	▲ 23.9	▲ 22.5	▲ 24.0	▲ 24.8	▲ 20.0	▲ 17.2	▲ 16.7	▲ 18.9	▲ 21.0	▲ 22.4	▲ 23.2	▲ 0.8
佐賀県	▲ 26.7	▲ 25.0	▲ 24.9	▲ 29.7	▲ 19.6	▲ 26.9	▲ 27.5	▲ 23.2	▲ 24.4	▲ 24.5	▲ 22.6	1.9
長崎県	▲ 32.7	▲ 30.6	▲ 27.3	▲ 28.0	▲ 28.0	▲ 29.7	▲ 29.1	▲ 25.2	▲ 31.9	▲ 35.7	▲ 32.7	3.0
熊本県	▲ 22.1	▲ 22.5	▲ 21.4	▲ 28.9	▲ 20.3	▲ 19.8	▲ 18.8	▲ 19.9	▲ 25.9	▲ 18.2	▲ 19.1	▲ 0.9
大分県	▲ 25.2	▲ 29.9	▲ 25.9	▲ 31.9	▲ 25.3	▲ 23.1	▲ 21.5	▲ 25.2	▲ 32.1	▲ 31.5	▲ 31.2	0.3
宮崎県	▲ 26.0	▲ 27.1	▲ 24.6	▲ 22.8	▲ 15.0	▲ 12.9	▲ 13.4	▲ 19.1	▲ 24.6	▲ 29.1	▲ 33.5	▲ 4.4
鹿児島県	▲ 30.1	▲ 28.5	▲ 23.6	▲ 24.4	▲ 25.6	▲ 19.9	▲ 24.5	▲ 23.4	▲ 16.0	▲ 21.7	▲ 25.7	▲ 4.0
沖縄県	▲ 17.0	▲ 10.3	▲ 12.2	▲ 9.5	▲ 9.9	▲ 14.6	▲ 11.0	▲ 7.2	▲ 6.0	▲ 8.0	▲ 10.9	▲ 2.9

12. 業況判断DI(都道府県別)

(2) 製造業

前期比(季節調整値)

都道府県	2005年				2006年				2007年			前期差
	1-3月	4-6月	7-9月	10-12月	1-3月	4-6月	7-9月	10-12月	1-3月	4-6月	7-9月	
全 国	▲ 17.4	▲ 16.5	▲ 14.7	▲ 13.6	▲ 10.1	▲ 11.0	▲ 14.5	▲ 11.5	▲ 14.8	▲ 16.4	▲ 17.5	▲ 1.1
北海道	▲ 20.2	▲ 29.3	▲ 20.5	▲ 16.8	▲ 12.5	▲ 7.0	▲ 26.1	▲ 12.2	▲ 20.8	▲ 24.2	▲ 22.2	2.0
道南・道央	▲ 16.1	▲ 22.3	▲ 15.9	▲ 8.7	▲ 7.3	▲ 0.4	▲ 19.3	▲ 11.5	▲ 19.1	▲ 21.6	▲ 22.1	▲ 0.5
道北・オホーツク	▲ 26.6	▲ 36.0	▲ 21.3	▲ 42.4	▲ 11.8	▲ 17.5	▲ 33.4	▲ 21.0	▲ 29.2	▲ 26.2	▲ 11.7	14.5
十勝・釧路・根室	▲ 23.2	▲ 48.3	▲ 29.1	▲ 24.9	▲ 23.8	▲ 21.6	▲ 38.7	▲ 16.6	▲ 11.5	▲ 35.9	▲ 26.5	9.4
東 北	▲ 21.8	▲ 23.0	▲ 22.4	▲ 18.0	▲ 14.5	▲ 11.6	▲ 13.0	▲ 16.2	▲ 14.7	▲ 20.0	▲ 16.6	3.4
青森県	▲ 37.5	▲ 33.3	▲ 34.2	▲ 26.6	▲ 30.0	▲ 37.5	▲ 24.2	▲ 16.9	▲ 28.1	▲ 21.5	▲ 24.7	▲ 3.2
岩手県	▲ 22.0	▲ 21.3	▲ 16.6	▲ 13.8	▲ 12.4	▲ 5.4	▲ 4.1	▲ 9.1	▲ 7.5	▲ 17.5	▲ 15.0	2.5
宮城県	▲ 20.3	▲ 21.8	▲ 18.6	▲ 14.5	▲ 9.6	▲ 4.4	▲ 7.3	▲ 17.2	▲ 20.9	▲ 26.9	▲ 30.2	▲ 3.3
秋田県	▲ 8.2	▲ 20.8	▲ 17.1	▲ 17.5	▲ 14.3	▲ 2.7	2.4	▲ 19.8	▲ 0.3	▲ 13.2	▲ 14.4	▲ 1.2
山形県	▲ 17.7	▲ 14.3	▲ 18.5	▲ 11.8	▲ 1.3	▲ 1.9	▲ 16.1	▲ 6.8	▲ 11.5	▲ 19.6	▲ 4.1	15.5
福島県	▲ 26.2	▲ 29.6	▲ 31.3	▲ 26.9	▲ 20.0	▲ 22.0	▲ 28.1	▲ 29.0	▲ 19.8	▲ 23.9	▲ 17.9	6.0
関 東	▲ 17.6	▲ 15.7	▲ 11.2	▲ 8.7	▲ 8.5	▲ 10.1	▲ 12.8	▲ 11.3	▲ 12.4	▲ 16.4	▲ 15.3	1.1
茨城県	▲ 16.1	▲ 14.2	▲ 15.7	▲ 12.2	▲ 8.8	▲ 7.5	▲ 7.4	▲ 5.3	▲ 5.4	▲ 16.4	▲ 12.5	3.9
栃木県	▲ 4.3	▲ 2.4	▲ 1.6	▲ 3.0	▲ 5.7	▲ 6.4	0.5	▲ 1.5	▲ 9.8	▲ 9.8	▲ 7.2	2.6
群馬県	▲ 17.0	▲ 12.3	▲ 9.7	▲ 8.0	▲ 14.0	▲ 22.9	▲ 19.1	▲ 14.6	▲ 18.8	▲ 10.7	▲ 12.7	▲ 2.0
埼玉県	▲ 15.3	▲ 2.0	▲ 10.0	2.0	3.2	▲ 6.4	▲ 11.8	▲ 16.6	▲ 21.2	▲ 14.9	▲ 21.0	▲ 6.1
千葉県	▲ 16.8	▲ 22.4	▲ 18.4	▲ 18.7	▲ 12.9	▲ 12.9	▲ 7.7	▲ 4.1	▲ 4.2	▲ 10.0	▲ 17.8	▲ 7.8
東京都	▲ 17.1	▲ 17.1	▲ 12.7	▲ 10.1	▲ 6.1	▲ 11.6	▲ 18.1	▲ 10.1	▲ 14.3	▲ 21.6	▲ 11.2	10.4
神奈川県	▲ 1.7	▲ 9.0	▲ 3.5	▲ 3.6	1.3	▲ 2.7	▲ 8.3	▲ 12.1	▲ 9.6	▲ 10.5	▲ 11.1	▲ 0.6
新潟県	▲ 22.2	▲ 19.6	▲ 12.8	▲ 11.6	▲ 13.2	▲ 14.3	▲ 21.2	▲ 22.8	▲ 18.6	▲ 24.3	▲ 24.5	▲ 0.2
山梨県	▲ 24.9	▲ 22.1	▲ 9.6	▲ 9.1	▲ 9.7	▲ 6.5	▲ 4.9	▲ 2.4	▲ 16.4	▲ 22.4	▲ 19.8	2.6
長野県	▲ 24.1	▲ 15.8	▲ 11.1	▲ 1.3	▲ 8.0	▲ 12.5	▲ 17.1	▲ 13.1	▲ 8.1	▲ 2.3	▲ 15.3	▲ 13.0
静岡県	▲ 27.8	▲ 25.2	▲ 16.1	▲ 19.9	▲ 16.2	1.5	▲ 11.7	▲ 5.8	▲ 3.9	▲ 21.5	▲ 14.2	7.3
中 部	▲ 13.8	▲ 15.1	▲ 13.5	▲ 9.5	▲ 7.7	▲ 11.4	▲ 9.9	▲ 9.3	▲ 11.0	▲ 12.7	▲ 19.0	▲ 6.3
富山県	▲ 5.7	▲ 12.0	▲ 13.4	▲ 3.3	▲ 3.0	▲ 10.5	▲ 4.8	▲ 9.5	▲ 8.7	▲ 17.3	▲ 26.3	▲ 9.0
石川県	▲ 13.0	▲ 19.6	▲ 8.0	▲ 11.8	▲ 12.0	▲ 8.0	▲ 10.6	▲ 3.3	▲ 15.5	4.8	▲ 11.3	▲ 16.1
岐阜県	▲ 21.9	▲ 19.8	▲ 20.9	▲ 17.4	▲ 5.3	▲ 20.5	▲ 15.9	▲ 9.7	▲ 14.5	▲ 17.5	▲ 13.2	4.3
愛知県	▲ 14.8	▲ 11.6	▲ 10.0	▲ 7.6	▲ 6.8	▲ 10.0	▲ 9.2	▲ 10.9	▲ 8.8	▲ 9.4	▲ 21.3	▲ 11.9
三重県	▲ 9.2	▲ 15.2	▲ 19.1	▲ 9.5	▲ 10.3	▲ 7.6	▲ 13.0	▲ 10.1	▲ 8.4	▲ 17.6	▲ 18.3	▲ 0.7
近 畿	▲ 14.2	▲ 12.0	▲ 11.2	▲ 11.0	▲ 7.6	▲ 9.5	▲ 15.3	▲ 7.0	▲ 16.3	▲ 10.6	▲ 16.0	▲ 5.4
福井県	▲ 10.7	▲ 7.2	▲ 14.5	▲ 5.8	▲ 7.4	▲ 16.7	▲ 10.2	▲ 16.2	▲ 20.4	0.2	▲ 7.4	▲ 7.6
滋賀県	▲ 11.4	▲ 13.2	▲ 12.2	▲ 12.8	▲ 11.7	▲ 15.6	▲ 16.9	▲ 16.8	▲ 20.7	▲ 20.8	▲ 13.7	7.1
京都府	▲ 20.8	▲ 24.9	▲ 15.1	▲ 21.2	▲ 11.0	▲ 9.1	▲ 23.7	▲ 23.7	▲ 31.5	▲ 17.1	▲ 22.0	▲ 4.9
大阪府	▲ 11.8	▲ 6.0	▲ 8.5	▲ 5.2	▲ 4.2	▲ 8.6	▲ 14.5	▲ 5.7	▲ 11.9	▲ 12.2	▲ 16.1	▲ 3.9
兵庫県	▲ 15.0	▲ 9.8	▲ 5.8	▲ 7.7	▲ 2.6	▲ 6.0	▲ 9.1	▲ 1.8	▲ 10.9	▲ 5.8	▲ 10.8	▲ 5.0
奈良県	▲ 10.4	▲ 17.7	▲ 11.1	▲ 24.7	▲ 4.8	▲ 10.2	▲ 14.2	▲ 3.8	▲ 14.4	▲ 18.3	▲ 22.2	▲ 3.9
和歌山県	▲ 19.3	▲ 21.5	▲ 13.3	▲ 20.1	▲ 19.1	▲ 13.6	▲ 16.4	0.5	▲ 11.2	▲ 4.3	▲ 8.5	▲ 4.2
中 国	▲ 19.7	▲ 16.8	▲ 16.6	▲ 16.2	▲ 6.4	▲ 8.5	▲ 11.2	▲ 13.9	▲ 13.8	▲ 16.5	▲ 20.6	▲ 4.1
鳥取県	▲ 22.4	▲ 30.5	▲ 31.1	▲ 32.4	▲ 6.6	▲ 18.1	▲ 19.8	▲ 14.0	▲ 19.8	▲ 13.7	▲ 27.1	▲ 13.4
島根県	▲ 24.3	▲ 22.5	▲ 18.9	▲ 17.2	▲ 18.8	▲ 5.4	▲ 11.4	▲ 22.0	▲ 9.4	▲ 16.4	▲ 30.8	▲ 14.4
岡山県	▲ 14.9	▲ 4.5	▲ 10.1	▲ 11.3	▲ 2.9	▲ 7.6	▲ 7.4	▲ 12.6	▲ 16.4	▲ 25.8	▲ 12.5	13.3
広島県	▲ 21.5	▲ 18.8	▲ 16.3	▲ 12.1	▲ 3.5	▲ 2.5	▲ 5.1	▲ 7.1	▲ 6.0	▲ 12.0	▲ 14.4	▲ 2.4
山口県	▲ 19.1	▲ 12.4	▲ 12.7	▲ 9.5	▲ 5.7	▲ 10.8	▲ 16.2	▲ 13.0	▲ 21.0	▲ 14.3	▲ 24.6	▲ 10.3
四 国	▲ 22.4	▲ 18.0	▲ 17.8	▲ 18.7	▲ 17.1	▲ 22.7	▲ 20.7	▲ 12.9	▲ 24.9	▲ 20.7	▲ 23.9	▲ 3.2
徳島県	▲ 27.7	▲ 23.6	▲ 19.2	▲ 16.1	▲ 19.1	▲ 26.5	▲ 20.9	▲ 5.6	▲ 27.2	▲ 14.9	▲ 26.8	▲ 11.9
香川県	▲ 7.7	▲ 13.9	▲ 15.3	▲ 14.9	▲ 14.9	▲ 11.5	▲ 14.5	▲ 4.0	▲ 12.3	▲ 10.2	▲ 17.9	▲ 7.7
愛媛県	▲ 31.0	▲ 20.1	▲ 21.0	▲ 26.9	▲ 7.8	▲ 25.8	▲ 29.3	▲ 28.0	▲ 23.7	▲ 30.3	▲ 25.2	5.1
高知県	▲ 13.4	▲ 11.2	▲ 14.8	▲ 19.3	▲ 28.1	▲ 31.7	▲ 16.0	▲ 18.8	▲ 39.1	▲ 29.5	▲ 25.4	4.1
九州・沖縄	▲ 16.5	▲ 17.4	▲ 13.8	▲ 21.7	▲ 14.4	▲ 12.2	▲ 14.7	▲ 14.3	▲ 17.7	▲ 20.3	▲ 16.5	3.8
福岡県	▲ 19.8	▲ 16.9	▲ 6.1	▲ 15.7	▲ 7.6	▲ 6.4	▲ 10.5	▲ 11.0	▲ 11.5	▲ 20.6	▲ 11.1	9.5
佐賀県	▲ 16.8	▲ 16.0	▲ 21.2	▲ 26.1	▲ 19.5	▲ 19.7	▲ 16.0	▲ 12.8	▲ 16.0	▲ 17.6	▲ 15.8	1.8
長崎県	▲ 24.1	▲ 24.8	▲ 22.8	▲ 30.4	▲ 25.4	▲ 17.8	▲ 24.9	▲ 23.0	▲ 32.9	▲ 34.5	▲ 17.4	17.1
熊本県	▲ 14.6	▲ 25.6	▲ 17.9	▲ 27.6	▲ 20.6	▲ 14.0	▲ 14.5	▲ 5.4	▲ 27.2	▲ 13.9	▲ 14.0	▲ 0.1
大分県	▲ 10.6	▲ 20.8	▲ 24.0	▲ 23.7	▲ 27.3	▲ 23.7	▲ 21.1	▲ 18.8	▲ 34.1	▲ 24.2	▲ 25.1	▲ 0.9
宮崎県	▲ 16.6	▲ 16.1	▲ 11.0	▲ 17.2	▲ 5.6	0.3	▲ 10.6	▲ 12.2	▲ 9.7	▲ 16.3	▲ 13.7	2.6
鹿児島県	▲ 22.6	▲ 11.4	▲ 11.4	▲ 22.1	▲ 2.8	▲ 17.7	▲ 24.8	▲ 17.5	▲ 14.8	▲ 17.7	▲ 29.0	▲ 11.3
沖縄県	▲ 8.0	▲ 6.8	0.1	1.1	▲ 10.9	0.3	▲ 0.5	▲ 4.8	3.1	▲ 16.3	▲ 15.3	1.0

12. 業況判断DI(都道府県別)

(3) 非製造業

前期比(季節調整値)

都道府県	2005年				2006年				2007年			前期差
	1-3月	4-6月	7-9月	10-12月	1-3月	4-6月	7-9月	10-12月	1-3月	4-6月	7-9月	
全国	▲ 27.9	▲ 29.8	▲ 28.1	▲ 26.6	▲ 23.3	▲ 23.7	▲ 22.7	▲ 23.9	▲ 24.2	▲ 26.0	▲ 26.2	▲ 0.2
北海道	▲ 26.9	▲ 30.5	▲ 29.9	▲ 27.3	▲ 24.2	▲ 22.2	▲ 20.3	▲ 24.5	▲ 21.8	▲ 25.0	▲ 27.6	▲ 2.6
道南・道央	▲ 28.1	▲ 30.1	▲ 26.6	▲ 23.3	▲ 22.9	▲ 20.1	▲ 17.6	▲ 23.8	▲ 19.3	▲ 26.5	▲ 28.4	▲ 1.9
道北・オホーツク	▲ 23.2	▲ 24.0	▲ 24.0	▲ 30.8	▲ 20.4	▲ 25.6	▲ 25.6	▲ 26.2	▲ 28.5	▲ 20.1	▲ 22.4	▲ 2.3
十勝・釧路・根室	▲ 26.5	▲ 39.5	▲ 41.1	▲ 37.5	▲ 31.2	▲ 29.1	▲ 21.1	▲ 25.4	▲ 23.9	▲ 27.4	▲ 29.4	▲ 2.0
東北	▲ 35.3	▲ 36.1	▲ 34.1	▲ 30.7	▲ 27.7	▲ 27.7	▲ 26.1	▲ 27.6	▲ 29.5	▲ 28.7	▲ 30.1	▲ 1.4
青森県	▲ 39.0	▲ 39.0	▲ 37.9	▲ 36.3	▲ 36.1	▲ 35.4	▲ 38.1	▲ 34.9	▲ 36.8	▲ 40.5	▲ 41.5	▲ 1.0
岩手県	▲ 27.0	▲ 30.5	▲ 28.0	▲ 27.3	▲ 22.0	▲ 23.8	▲ 20.8	▲ 19.8	▲ 24.6	▲ 24.9	▲ 23.1	1.8
宮城県	▲ 40.9	▲ 36.6	▲ 34.5	▲ 30.6	▲ 28.3	▲ 26.9	▲ 22.6	▲ 22.0	▲ 23.4	▲ 23.2	▲ 33.0	▲ 9.8
秋田県	▲ 27.0	▲ 34.1	▲ 34.0	▲ 30.5	▲ 25.7	▲ 28.4	▲ 22.8	▲ 29.1	▲ 38.2	▲ 28.1	▲ 25.0	3.1
山形県	▲ 42.5	▲ 39.0	▲ 30.5	▲ 23.0	▲ 15.0	▲ 20.5	▲ 21.6	▲ 24.8	▲ 25.0	▲ 29.0	▲ 28.3	0.7
福島県	▲ 36.3	▲ 37.7	▲ 37.5	▲ 34.2	▲ 36.4	▲ 31.7	▲ 29.7	▲ 33.0	▲ 29.2	▲ 27.8	▲ 30.9	▲ 3.1
関東	▲ 24.2	▲ 26.5	▲ 23.2	▲ 19.9	▲ 18.2	▲ 18.7	▲ 18.5	▲ 18.8	▲ 19.1	▲ 23.3	▲ 21.5	1.8
茨城県	▲ 25.7	▲ 27.2	▲ 25.5	▲ 23.8	▲ 20.6	▲ 21.9	▲ 20.7	▲ 19.7	▲ 25.1	▲ 21.7	▲ 19.3	2.4
栃木県	▲ 30.9	▲ 26.8	▲ 24.7	▲ 22.8	▲ 20.1	▲ 24.1	▲ 22.5	▲ 17.0	▲ 18.3	▲ 25.3	▲ 25.5	▲ 0.2
群馬県	▲ 30.8	▲ 35.1	▲ 31.7	▲ 28.4	▲ 23.8	▲ 23.3	▲ 26.1	▲ 24.7	▲ 26.0	▲ 30.2	▲ 24.8	5.4
埼玉県	▲ 26.7	▲ 21.4	▲ 23.6	▲ 20.0	▲ 17.4	▲ 18.9	▲ 16.1	▲ 13.9	▲ 17.9	▲ 19.9	▲ 14.0	5.9
千葉県	▲ 20.7	▲ 21.1	▲ 19.6	▲ 16.2	▲ 12.6	▲ 16.2	▲ 11.3	▲ 15.7	▲ 15.0	▲ 20.0	▲ 13.1	6.9
東京都	▲ 16.5	▲ 21.4	▲ 13.4	▲ 12.4	▲ 11.0	▲ 13.4	▲ 14.1	▲ 15.0	▲ 11.0	▲ 15.8	▲ 17.6	▲ 1.8
神奈川県	▲ 21.0	▲ 21.2	▲ 21.0	▲ 16.3	▲ 16.7	▲ 21.5	▲ 14.1	▲ 20.9	▲ 16.0	▲ 23.3	▲ 23.9	▲ 0.6
新潟県	▲ 21.1	▲ 23.2	▲ 17.1	▲ 14.7	▲ 15.8	▲ 19.4	▲ 20.4	▲ 21.1	▲ 23.4	▲ 30.3	▲ 34.3	▲ 4.0
山梨県	▲ 31.9	▲ 40.5	▲ 36.4	▲ 28.4	▲ 26.7	▲ 21.7	▲ 18.8	▲ 26.7	▲ 35.8	▲ 33.2	▲ 30.8	2.4
長野県	▲ 24.2	▲ 30.2	▲ 27.3	▲ 20.6	▲ 24.4	▲ 15.2	▲ 20.6	▲ 18.5	▲ 17.8	▲ 26.8	▲ 17.8	9.0
静岡県	▲ 34.6	▲ 34.8	▲ 30.4	▲ 31.7	▲ 24.5	▲ 17.7	▲ 21.0	▲ 17.8	▲ 19.6	▲ 12.6	▲ 16.2	▲ 3.6
中部	▲ 28.6	▲ 30.8	▲ 28.5	▲ 26.1	▲ 22.9	▲ 22.6	▲ 21.9	▲ 24.3	▲ 26.8	▲ 23.9	▲ 23.4	0.5
富山県	▲ 25.7	▲ 26.0	▲ 22.5	▲ 19.3	▲ 19.4	▲ 21.8	▲ 19.5	▲ 20.9	▲ 24.3	▲ 23.3	▲ 24.6	▲ 1.3
石川県	▲ 27.9	▲ 34.3	▲ 32.5	▲ 25.8	▲ 19.8	▲ 26.6	▲ 22.7	▲ 26.2	▲ 40.0	▲ 22.5	▲ 20.1	2.4
岐阜県	▲ 33.7	▲ 35.0	▲ 34.7	▲ 33.7	▲ 24.9	▲ 25.8	▲ 27.4	▲ 23.6	▲ 27.3	▲ 25.3	▲ 21.2	4.1
愛知県	▲ 25.3	▲ 30.0	▲ 27.5	▲ 21.9	▲ 20.4	▲ 16.3	▲ 12.8	▲ 24.0	▲ 25.9	▲ 18.7	▲ 21.3	▲ 2.6
三重県	▲ 30.1	▲ 29.8	▲ 25.1	▲ 27.4	▲ 28.1	▲ 26.7	▲ 28.8	▲ 26.3	▲ 20.8	▲ 31.4	▲ 28.1	3.3
近畿	▲ 23.2	▲ 27.9	▲ 27.5	▲ 28.3	▲ 24.8	▲ 23.8	▲ 24.6	▲ 23.6	▲ 24.4	▲ 26.4	▲ 27.2	▲ 0.8
福井県	▲ 14.6	▲ 23.5	▲ 25.1	▲ 26.2	▲ 20.5	▲ 21.9	▲ 23.3	▲ 23.1	▲ 24.0	▲ 23.8	▲ 18.5	5.3
滋賀県	▲ 27.0	▲ 33.6	▲ 28.7	▲ 30.5	▲ 26.2	▲ 28.6	▲ 21.6	▲ 21.2	▲ 31.8	▲ 29.0	▲ 33.9	▲ 4.9
京都府	▲ 24.6	▲ 29.2	▲ 23.5	▲ 25.3	▲ 23.6	▲ 23.0	▲ 25.7	▲ 24.6	▲ 31.5	▲ 38.9	▲ 27.4	11.5
大阪府	▲ 25.3	▲ 21.3	▲ 24.5	▲ 25.0	▲ 23.5	▲ 24.1	▲ 27.8	▲ 20.3	▲ 25.8	▲ 21.3	▲ 24.0	▲ 2.7
兵庫県	▲ 19.7	▲ 25.9	▲ 28.9	▲ 27.4	▲ 25.3	▲ 20.2	▲ 20.9	▲ 21.9	▲ 19.9	▲ 25.6	▲ 30.4	▲ 4.8
奈良県	▲ 23.5	▲ 36.5	▲ 29.3	▲ 25.2	▲ 26.4	▲ 23.6	▲ 22.4	▲ 27.5	▲ 25.4	▲ 27.1	▲ 29.9	▲ 2.8
和歌山県	▲ 30.1	▲ 38.4	▲ 39.4	▲ 37.2	▲ 34.7	▲ 28.0	▲ 26.3	▲ 24.1	▲ 18.9	▲ 27.2	▲ 29.8	▲ 2.6
中国	▲ 33.0	▲ 35.9	▲ 33.7	▲ 32.3	▲ 31.1	▲ 28.6	▲ 26.8	▲ 29.7	▲ 29.0	▲ 27.5	▲ 28.8	▲ 1.3
鳥取県	▲ 39.6	▲ 43.0	▲ 43.3	▲ 44.8	▲ 40.4	▲ 37.8	▲ 28.9	▲ 35.6	▲ 43.1	▲ 26.0	▲ 32.7	▲ 6.7
島根県	▲ 31.8	▲ 35.9	▲ 36.4	▲ 36.5	▲ 33.9	▲ 31.1	▲ 31.8	▲ 31.4	▲ 26.9	▲ 18.6	▲ 25.7	▲ 7.1
岡山県	▲ 36.6	▲ 40.8	▲ 40.5	▲ 38.3	▲ 33.7	▲ 25.6	▲ 20.1	▲ 24.9	▲ 22.8	▲ 38.7	▲ 33.4	5.3
広島県	▲ 29.3	▲ 32.9	▲ 29.1	▲ 30.1	▲ 28.1	▲ 22.6	▲ 26.2	▲ 27.7	▲ 28.4	▲ 28.3	▲ 25.9	2.4
山口県	▲ 32.6	▲ 32.0	▲ 26.0	▲ 23.1	▲ 27.3	▲ 28.8	▲ 25.3	▲ 31.1	▲ 29.0	▲ 26.8	▲ 28.1	▲ 1.3
四国	▲ 32.8	▲ 30.3	▲ 30.5	▲ 32.0	▲ 28.0	▲ 32.7	▲ 26.6	▲ 29.6	▲ 27.8	▲ 33.1	▲ 31.0	2.1
徳島県	▲ 38.1	▲ 31.6	▲ 35.2	▲ 38.1	▲ 30.6	▲ 32.2	▲ 27.0	▲ 25.1	▲ 25.9	▲ 31.6	▲ 32.2	▲ 0.6
香川県	▲ 28.5	▲ 27.4	▲ 31.0	▲ 23.1	▲ 23.9	▲ 31.1	▲ 25.2	▲ 29.2	▲ 28.0	▲ 24.9	▲ 26.5	▲ 1.6
愛媛県	▲ 35.5	▲ 31.0	▲ 26.9	▲ 33.0	▲ 30.7	▲ 34.3	▲ 27.3	▲ 32.6	▲ 25.7	▲ 38.7	▲ 29.0	9.7
高知県	▲ 29.7	▲ 28.3	▲ 30.3	▲ 35.5	▲ 29.2	▲ 29.5	▲ 27.5	▲ 31.5	▲ 34.8	▲ 37.3	▲ 38.1	▲ 0.8
九州・沖縄	▲ 28.6	▲ 27.3	▲ 26.6	▲ 27.6	▲ 22.8	▲ 23.6	▲ 22.2	▲ 23.5	▲ 24.9	▲ 25.3	▲ 27.3	▲ 2.0
福岡県	▲ 25.3	▲ 25.2	▲ 29.3	▲ 27.6	▲ 24.0	▲ 21.3	▲ 17.9	▲ 21.3	▲ 24.0	▲ 23.7	▲ 26.4	▲ 2.7
佐賀県	▲ 30.6	▲ 27.8	▲ 26.6	▲ 30.4	▲ 19.9	▲ 28.9	▲ 31.9	▲ 26.2	▲ 27.2	▲ 26.8	▲ 25.2	1.6
長崎県	▲ 36.1	▲ 33.3	▲ 28.5	▲ 27.7	▲ 28.4	▲ 34.6	▲ 30.0	▲ 26.9	▲ 30.7	▲ 35.9	▲ 37.3	▲ 1.4
熊本県	▲ 25.5	▲ 21.9	▲ 23.7	▲ 27.2	▲ 21.0	▲ 22.7	▲ 21.6	▲ 23.4	▲ 26.3	▲ 20.5	▲ 21.6	▲ 1.1
大分県	▲ 30.3	▲ 33.2	▲ 25.9	▲ 35.8	▲ 24.5	▲ 22.9	▲ 20.7	▲ 28.3	▲ 31.4	▲ 33.5	▲ 32.2	1.3
宮崎県	▲ 29.2	▲ 31.0	▲ 29.7	▲ 25.9	▲ 18.3	▲ 18.1	▲ 14.5	▲ 22.5	▲ 29.9	▲ 32.2	▲ 40.4	▲ 8.2
鹿児島県	▲ 35.0	▲ 33.1	▲ 29.0	▲ 25.5	▲ 37.3	▲ 18.3	▲ 24.5	▲ 26.1	▲ 18.5	▲ 21.2	▲ 24.0	▲ 2.8
沖縄県	▲ 20.5	▲ 11.9	▲ 16.3	▲ 13.7	▲ 10.0	▲ 20.6	▲ 14.8	▲ 8.4	▲ 10.1	▲ 5.9	▲ 9.2	▲ 3.3