

平成19年3月30日
独立行政法人
中小企業基盤整備機構

第107回 中小企業景況調査 (2007年1 - 3月期)

調査機関：独立行政法人 中小企業基盤整備機構

《調査結果のポイント》

中小企業の業況判断D Iは、4期連続してマイナス幅が拡大

- ・ 業況判断D Iを産業別にみると、製造業、非製造業ともにマイナス幅が拡大した。
- ・ 売上額D Iはマイナス幅が縮小し、経常利益D I(前年同期比)はほぼ横這いとなった。

- (1) 全産業の業況判断D Iは、21.6(前期比 1.2ポイント)となり、4期連続してマイナス幅が拡大した。
- (2) 製造業の業況判断D Iは、14.8(前期比 3.4ポイント)となり、2期ぶりにマイナス幅が拡大した。製造業の14業種のうち、窯業・土石製品、金属製品など4業種で前期を上回り、鉄鋼・非鉄金属、電気・情報通信機械・電子部品など10業種で前期を下回った。
- (3) 非製造業の業況判断D Iは、24.2(前期比 0.2ポイント)となり、2期連続してマイナス幅が拡大した。産業別にみると、卸売業でマイナス幅がやや縮小し、建設業、小売業、サービス業でマイナス幅が拡大した。
サービス業のうち、飲食・宿泊業、対事業所サービス業で前期を上回り、情報通信・広告業(通信業除く)、対個人サービス業で前期を下回った。
- (4) 全産業の売上額D Iは、15.9(前期比+1.9ポイント)となり、2期ぶりにマイナス幅が縮小した。
- (5) 全産業の経常利益D I(前年同期比)は、31.4(前期比 0.2ポイント)となり、3期連続してマイナス幅が拡大した。
- (6) 地域別の業況判断D Iは、北海道、中国の2地域でマイナス幅が縮小し、近畿など6地域でマイナス幅が拡大した。

<トピックス>

借入金利D I(「上昇」-「低下」)は、全産業、製造業、非製造業のいずれも上昇している。

(注) D Iは特に断りがない場合は前期比(季節調整値)による。

(本発表資料のお問い合わせ先)

独立行政法人中小企業基盤整備機構 経営支援情報センター
担当者 : 吉谷
TEL : (代表) 03 - 3433 - 8811 (内線) 4150
(直通) 03 - 5470 - 1521

〔調査要領〕

- (1) 調査時点 平成19年3月12日時点
 (2) 調査方法 全国の商工会、商工会議所の経営指導員、及び中小企業団体中央会の情報連絡員による聴き取り
 (3) 調査対象 中小企業基本法に定義する、全国の中小企業

| | 調査対象企業数 | | 有効回答企業数 | | 有効回答率(%) |
|-------|---------|---------|---------|---------|----------|
| | 数 | (構成比%) | 数 | (構成比%) | |
| 製造業 | 5,370 | (28.4) | 5,177 | (28.5) | 96.4 |
| 建設業 | 2,525 | (13.4) | 2,422 | (13.3) | 95.9 |
| 卸売業 | 1,401 | (7.4) | 1,320 | (7.3) | 94.2 |
| 小売業 | 5,667 | (30.0) | 5,457 | (30.0) | 96.3 |
| サービス業 | 3,927 | (20.8) | 3,795 | (20.9) | 96.6 |
| 合計 | 18,890 | (100.0) | 18,171 | (100.0) | 96.2 |

注：()内は構成比(%)

1. 業況判断D I (10ページ参照)

(1) 全産業

2007年1-3月期の全産業の業況判断D Iは、21.6(前期比 1.2ポイント)となり、4期連続してマイナス幅が拡大した。

(2) 製造業

製造業の業況判断D Iは、14.8(前期比 3.4ポイント)となり、2期ぶりにマイナス幅が拡大した。

製造業の14業種のうち、窯業・土石製品、金属製品など4業種で前期を上回り、鉄鋼・非鉄金属、電気・情報通信機械・電子部品など10業種で前期を下回った。

(3) 非製造業

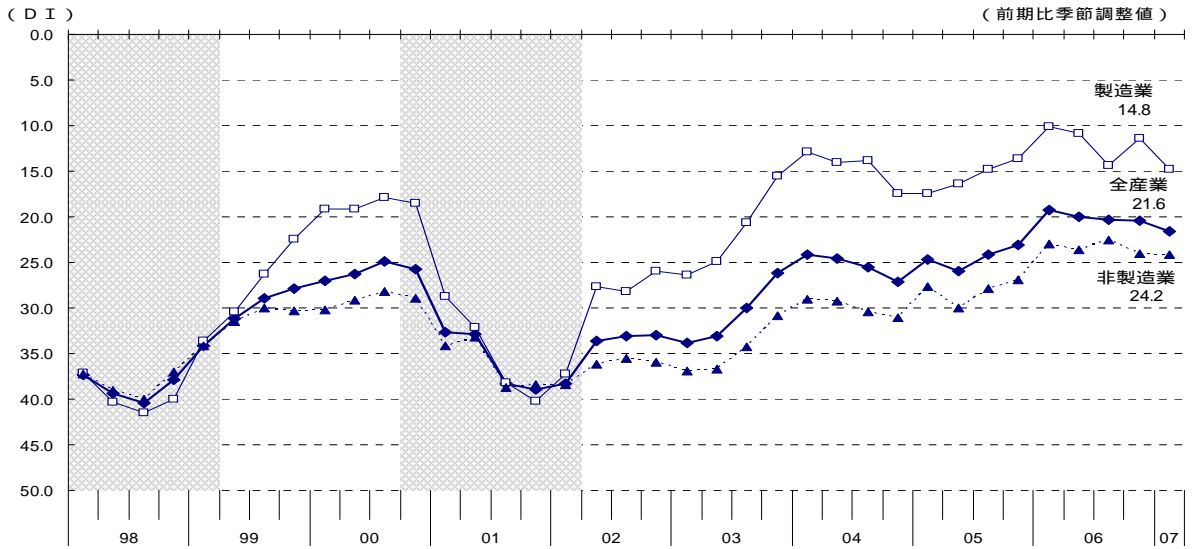
非製造業の業況判断D Iは、24.2(前期比 0.2ポイント)となり、2期連続してマイナス幅が拡大した。

産業別にみると、卸売業で16.0(前期比+0.5ポイント)とマイナス幅がやや縮小し、建設業で20.5(前期比 1.4ポイント)、小売業で29.7(前期比 1.0ポイント)、サービス業で23.0(前期比 0.6ポイント)とマイナス幅が拡大した。

サービス業のうち、飲食・宿泊業、対事業所サービス業で前期を上回り、情報通信・広告業(通信業除く)、対個人サービス業で前期を下回った。

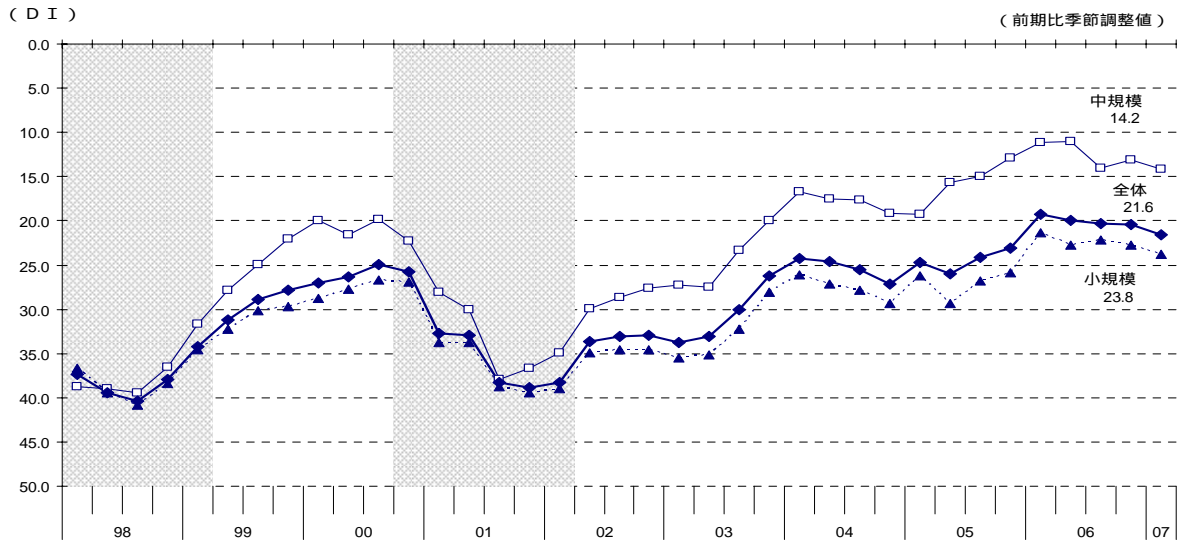
(注)「対個人サービス業」は、洗濯・理容・美容・浴場業、自動車整備業、物品賃貸業等の11業種。「対事業所サービス業」は、道路貨物運送業、倉庫業、廃棄物処理業等の9業種。

中小企業の業況判断D Iの推移

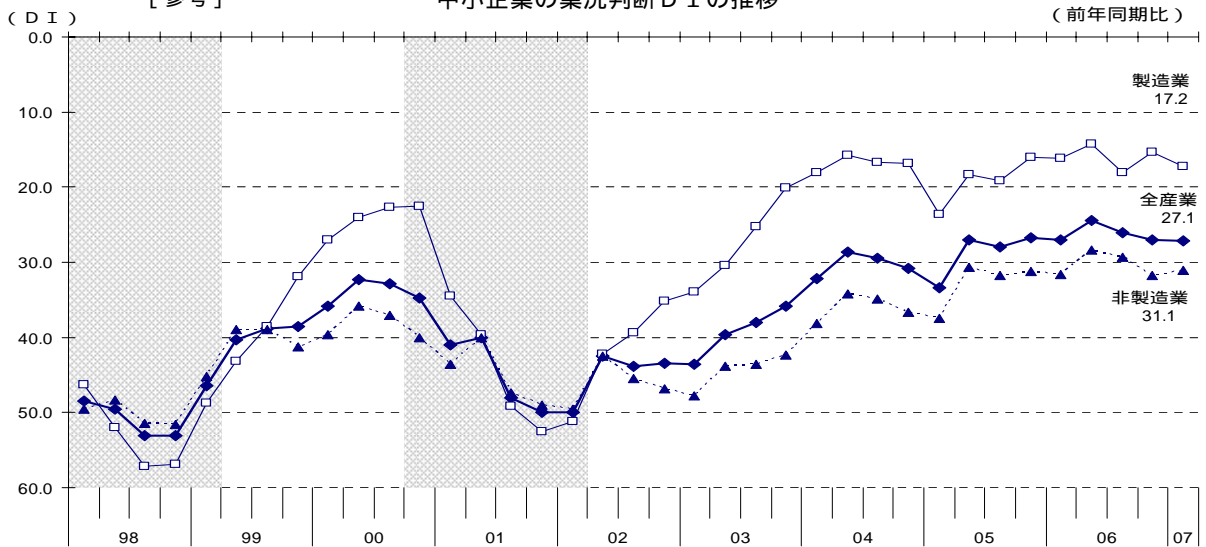


10ページ表1-(1)参照

[参考] 中小企業の業況判断D Iの推移[規模別]

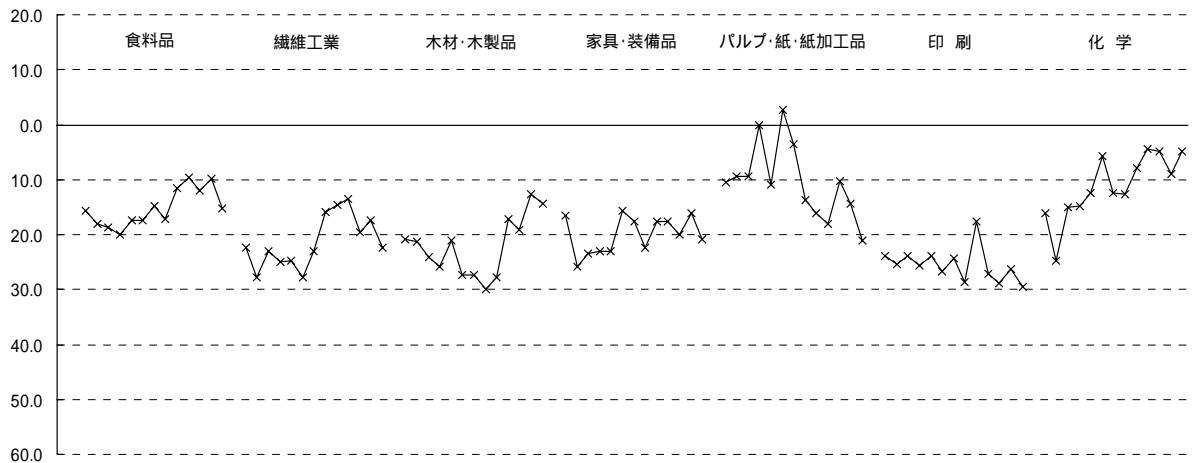


[参考] 中小企業の業況判断D Iの推移



中小企業の製造業 業種別 業況判断D I の推移(1)

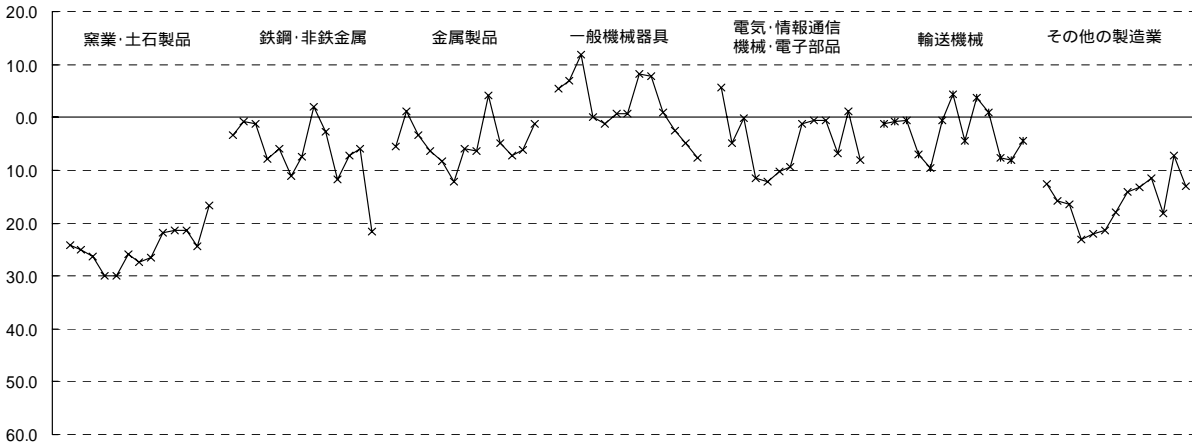
(D I) (2004年1-3月期 ~ 2007年1-3月期) (前期比季節調整値)



10ページ 表1-(2)参照

中小企業の製造業 業種別 業況判断D I の推移(2)

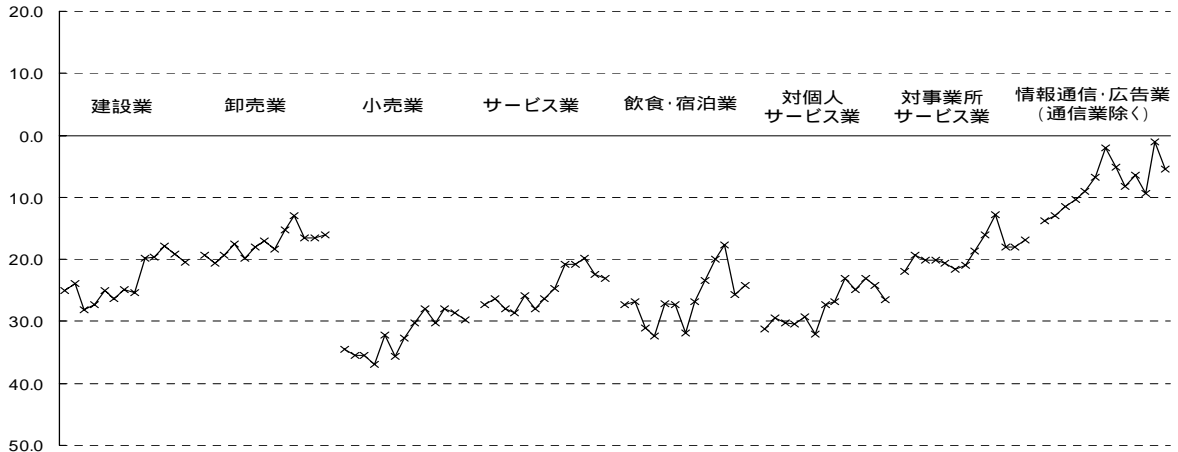
(D I) (2004年1-3月期 ~ 2007年1-3月期) (前期比季節調整値)



10ページ 表1-(2)参照

中小企業の非製造業 産業・業種別 業況判断D I の推移

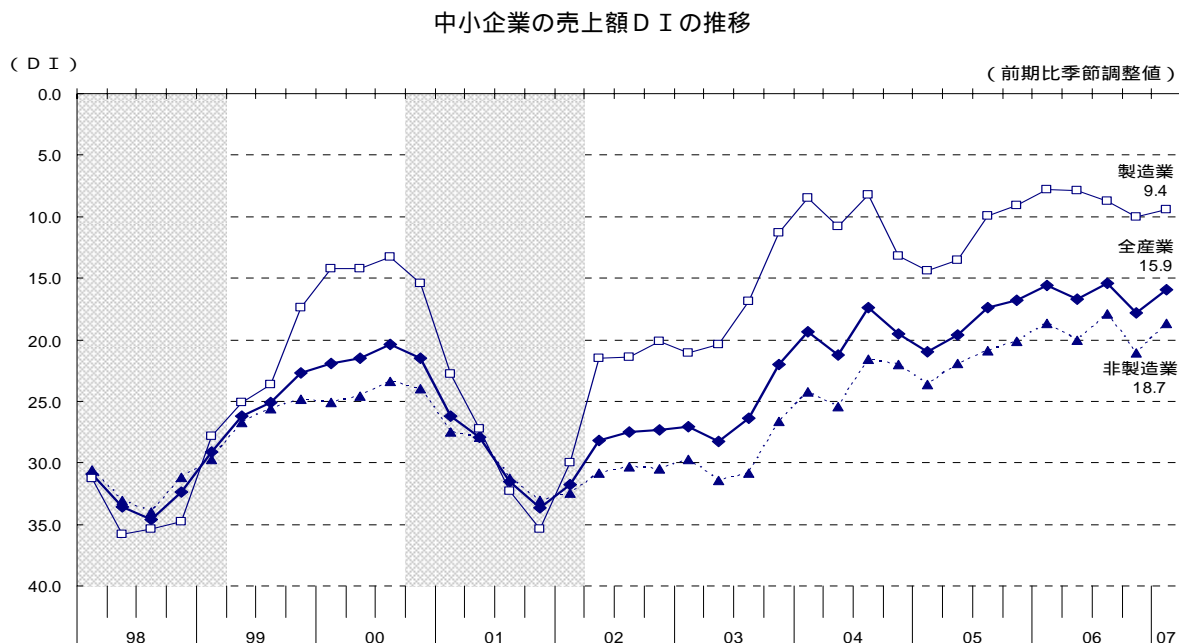
(D I) (2004年1-3月期 ~ 2007年1-3月期) (前期比季節調整値)



10ページ 表1-(3)参照

2. 売上額D I (11ページ参照)

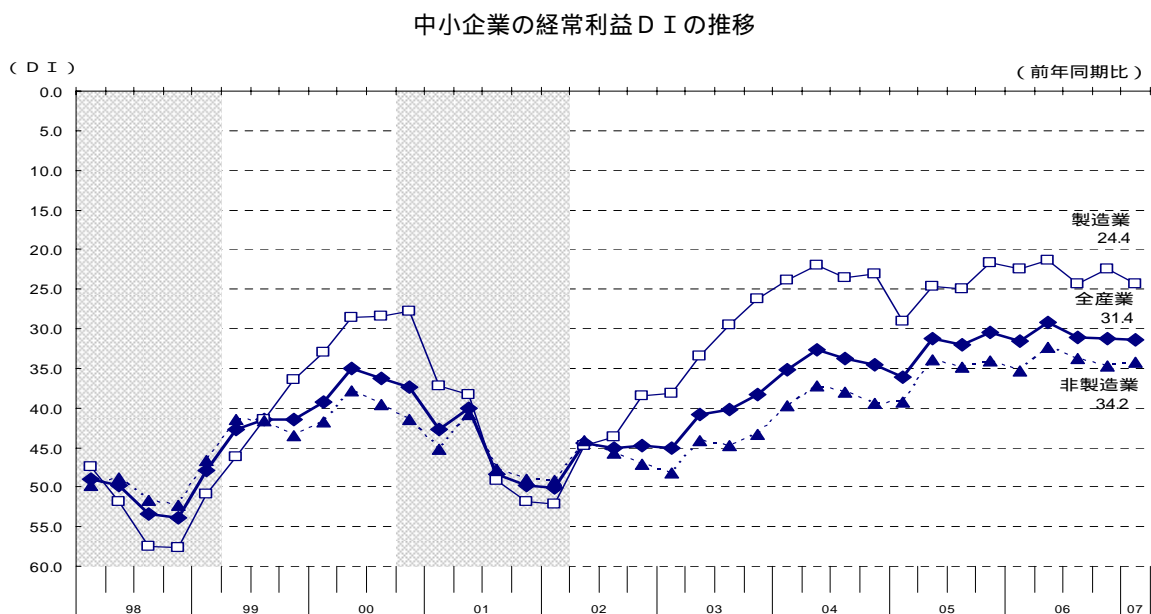
全産業の売上額D Iは、15.9(前期比+1.9ポイント)とマイナス幅が縮小した。産業別にみると、製造業で9.4(前期比+0.6ポイント)とマイナス幅がやや縮小し、非製造業で18.7(前期比+2.4ポイント)とマイナス幅が縮小した。



11ページ 表2-(1)参照

3. 経常利益D I (11ページ参照)

全産業の経常利益D I(「好転」-「悪化」前年同期比)は、31.4(前期比0.2ポイント)とマイナス幅がやや拡大した。産業別にみると、製造業で24.4(前期比2.0ポイント)とマイナス幅が拡大し、非製造業で34.2(前期比+0.5ポイント)とマイナス幅がやや縮小した。

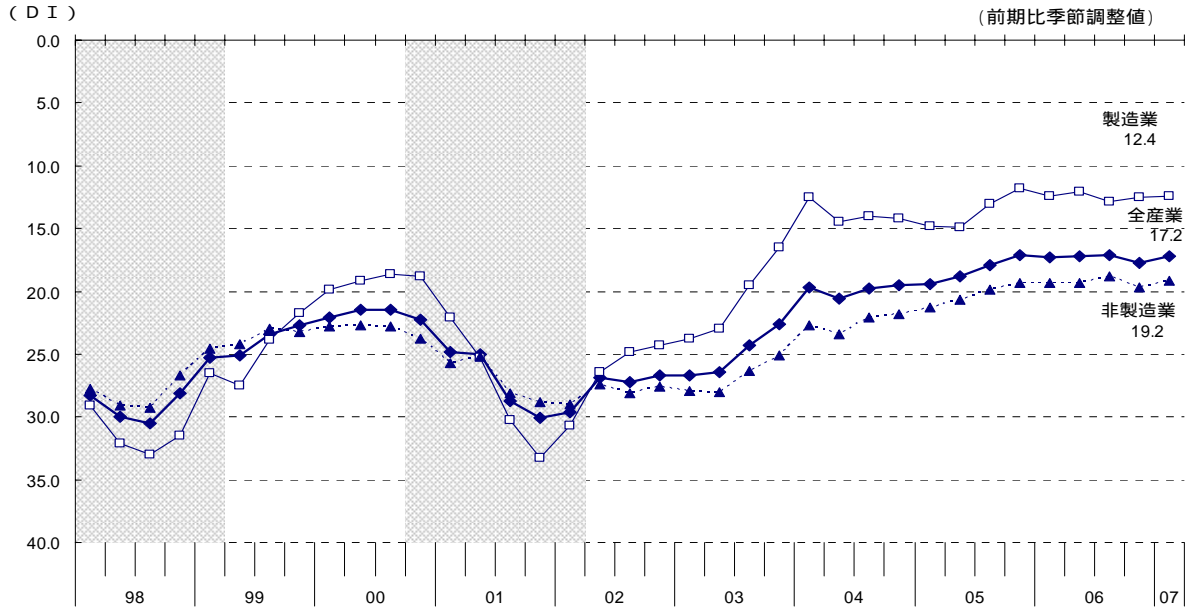


11ページ 表5参照

4 . 資金繰りD I (12ページ参照)

全産業の資金繰りD Iは、 17.2 (前期比+0.5ポイント)とマイナス幅がやや縮小した。産業別にみると、製造業で 12.4(前期比+0.1ポイント)とほぼ横這いであり、非製造業で 19.2 (前期比+0.5ポイント)とマイナス幅がやや縮小した。

中小企業の資金繰りD Iの推移

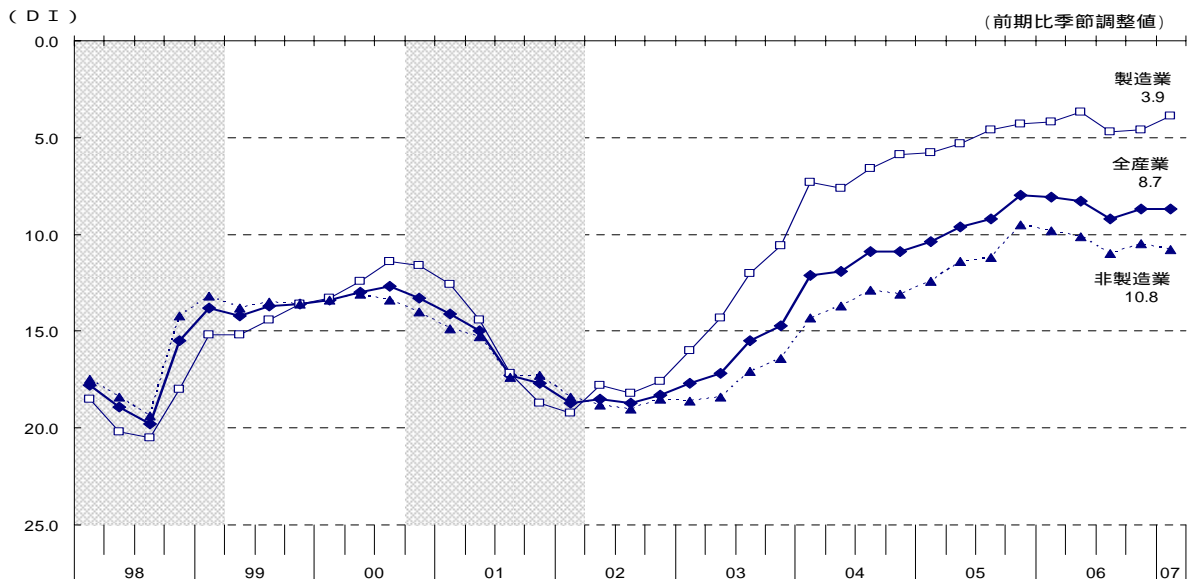


12ページ 表6参照

5 . 借入難易度D I (12ページ参照)

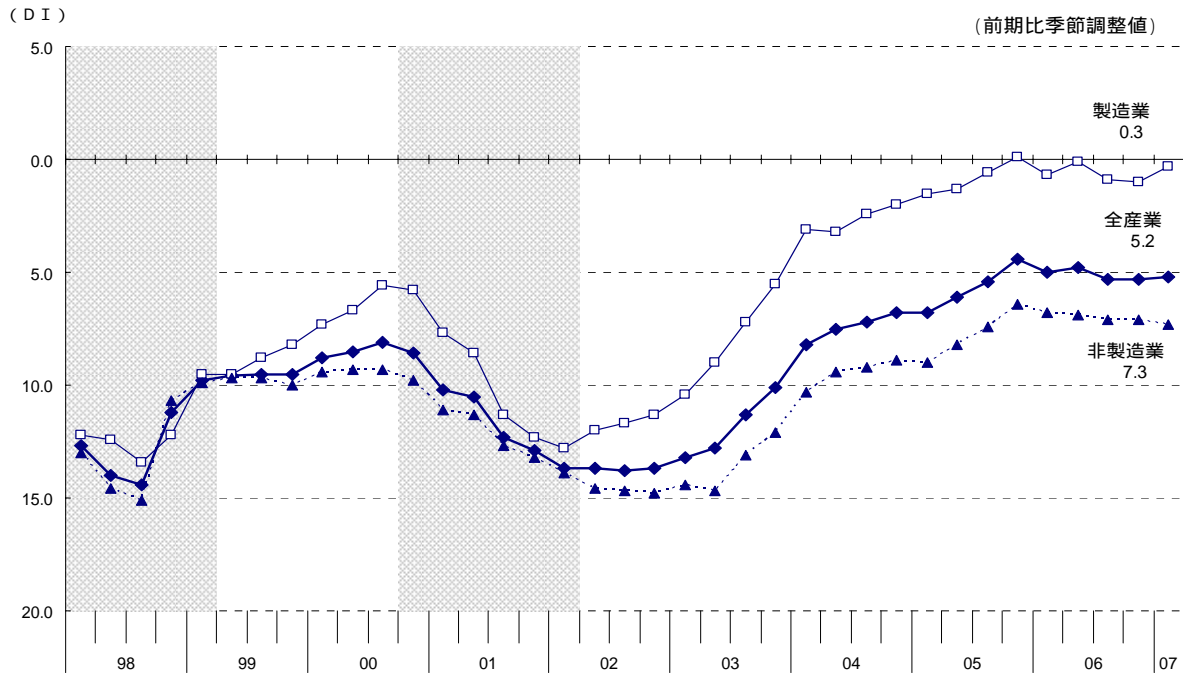
全産業の長期資金借入難易度D Iは、 8.7 (前期比0.0ポイント)と横這いであった。全産業の短期資金借入難易度D Iは、 5.2 (前期比+0.1ポイント)とほぼ横這いであった。

中小企業の長期資金借入難易度D Iの推移



12ページ 表7上段参照

中小企業の短期資金借入難易度D Iの推移



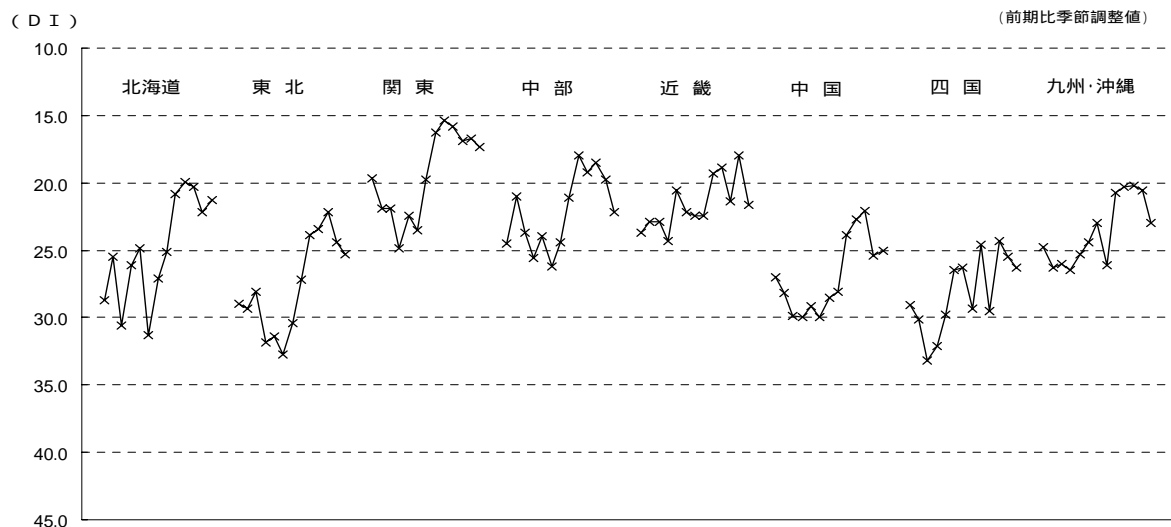
12 ページ 表 7 下段参照

6 . 地域別業況判断 D I (13 ~ 16 ページ参照)

地域別の業況判断 D I は、北海道 (21.3、前期比 +0.9ポイント) など 2 地域でマイナス幅が縮小し、近畿 (21.6、前期比 3.6ポイント) など 6 地域でマイナス幅が拡大した。

全産業について都道府県別にみると、島根、鹿児島、愛媛など 11 都道県でマイナス幅が縮小し、石川、山梨、高知など 35 府県でマイナス幅が拡大した。岡山は横這いであった。

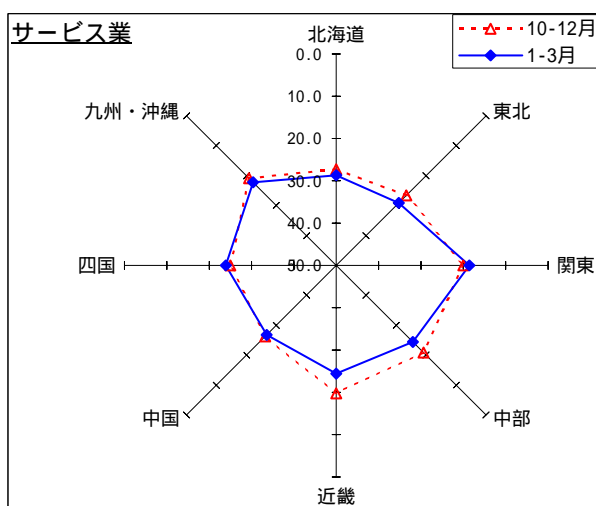
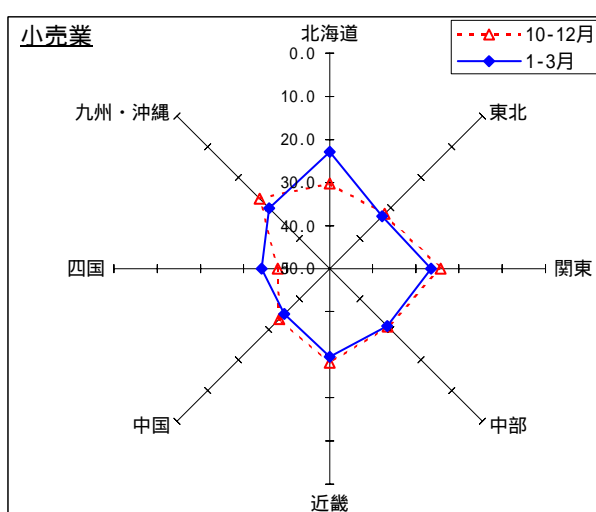
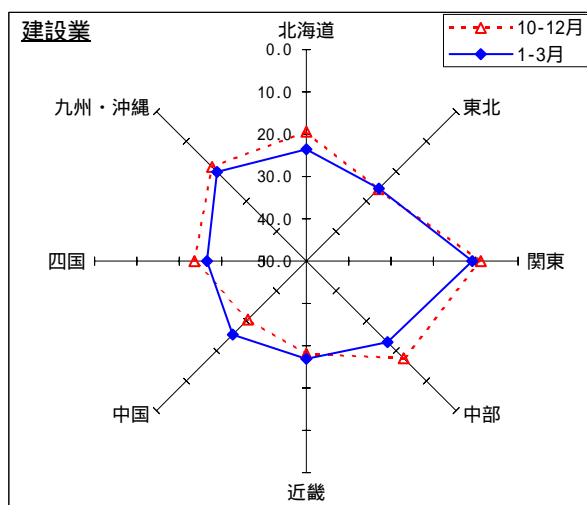
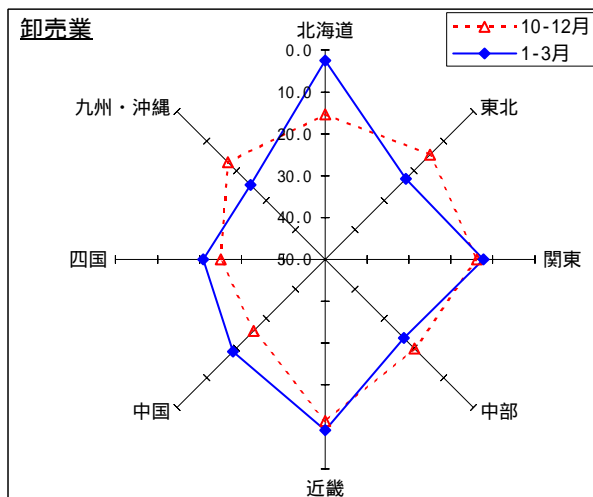
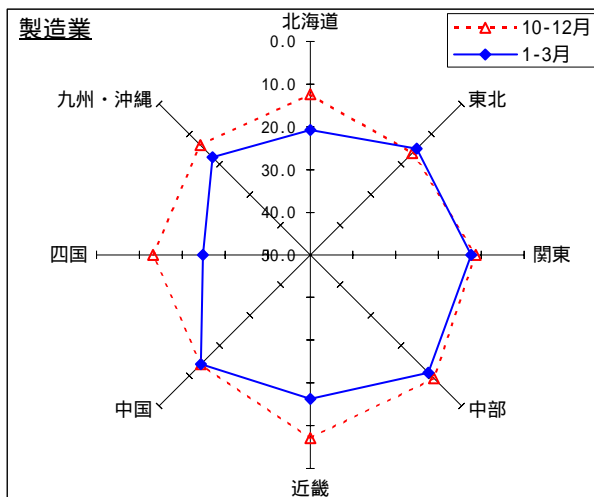
中小企業の地域別業況判断 D I の推移 (全産業)
(2004年1-3月期 ~ 2007年1-3月期)



(注) 1. 地域区分は、各経済産業局管内の都道府県により区分している。
2. 関東には、新潟、長野、山梨、静岡の各県、中部には、石川、富山の各県、近畿には、福井県を含む。九州・沖縄は、九州各県と沖縄県の合計。

13 ページ 表 11 参照

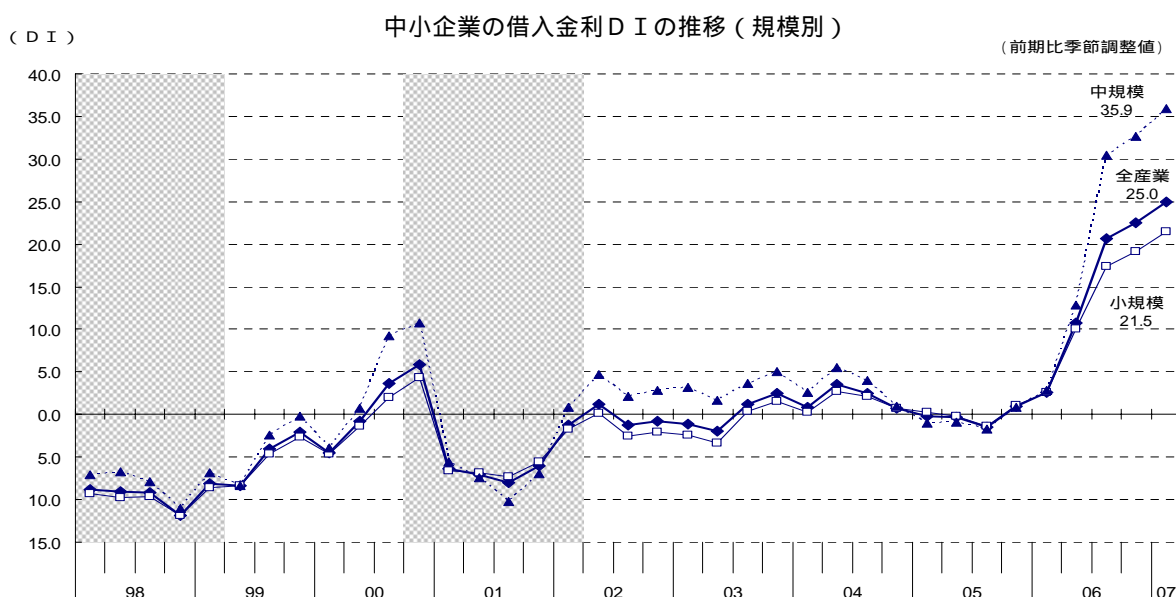
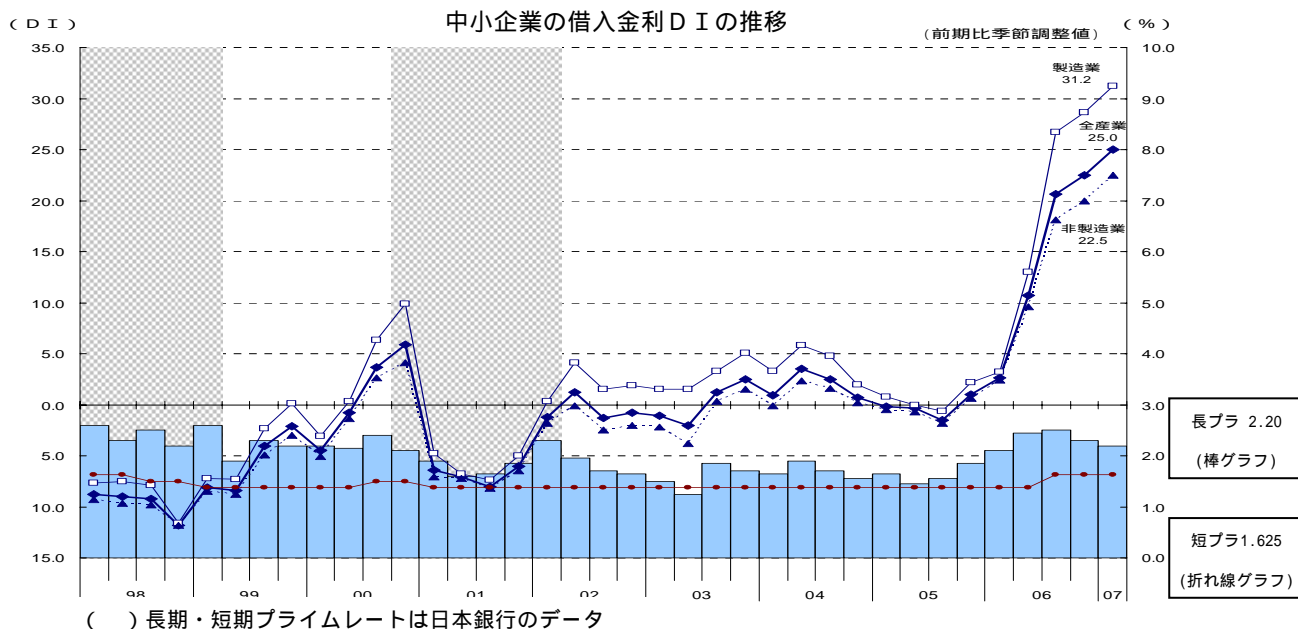
各産業における地域別の動向(業況判断DI・前期比季節調整値)



<トピックス>

借入金利D Iについて

借入金利D I（「上昇」 - 「低下」）は、全産業で25.0（前期比+2.5ポイント）、製造業で31.2（前期比+2.6ポイント）、非製造業で22.5（前期比+2.5ポイント）といずれも上昇している。



[調査対象企業のコメント] (借入金利D I関連)

- ・材料の値上げについては一段落ついたが、ユーザーからの製品コストダウンは定期的に行われ、改善活動が追いつかない状況。また金利上昇も今後懸念される一つである。[製造業（輸送機械）]
- ・業況拡大に際して、新規借入の金利を注視している。顧客側の立場で、住宅ローン金利についても注意深く見ている。[建設業]
- ・売上高は果物を中心に増加傾向だが、採算面は量販店の競争激化で低下傾向にあり厳しい。また、金利上昇の影響が今後懸念される。[卸売業]
- ・金利がこれ以上上がれば、採算のバランスが崩れる。[小売業]
- ・新規顧客の増加及び設備投資等により業況は好転しているが、運賃の低下、上昇難及び軽油価格の動向、金利負担の増加等不安な要素がある。[サービス業（対事業所サービス業）]

主要DI時系列表

1. 業況判断DI (「好転」 - 「悪化」 前期比季節調整値)

1 - (1) 全産業

| 産 業 | 2005年 | | 2006年 | | | | 2007年 | 前期差 | 2007年 |
|------|-------|--------|-------|------|------|--------|-------|-----|---------|
| | 7-9月 | 10-12月 | 1-3月 | 4-6月 | 7-9月 | 10-12月 | 1-3月 | | 4-6月見通し |
| 全産業 | 24.1 | 23.1 | 19.3 | 20.0 | 20.3 | 20.4 | 21.6 | 1.2 | 17.1 |
| 製造業 | 14.8 | 13.6 | 10.1 | 10.8 | 14.4 | 11.4 | 14.8 | 3.4 | 10.1 |
| 非製造業 | 27.9 | 26.9 | 23.0 | 23.6 | 22.6 | 24.0 | 24.2 | 0.2 | 20.0 |

1 - (2) 製造業

| 業 種 | 2005年 | | 2006年 | | | | 2007年 | 前期差 | 2007年 |
|----------------|-------|--------|-------|------|------|--------|-------|------|---------|
| | 7-9月 | 10-12月 | 1-3月 | 4-6月 | 7-9月 | 10-12月 | 1-3月 | | 4-6月見通し |
| 食料品 | 14.9 | 17.1 | 11.6 | 9.7 | 12.1 | 9.9 | 15.2 | 5.3 | 5.7 |
| 繊維工業 | 23.0 | 15.9 | 14.6 | 13.5 | 19.5 | 17.5 | 22.4 | 4.9 | 16.6 |
| 木材・木製品 | 27.3 | 29.9 | 27.7 | 17.2 | 19.2 | 12.6 | 14.3 | 1.7 | 6.9 |
| 家具・装備品 | 17.6 | 22.4 | 17.6 | 17.7 | 20.1 | 16.1 | 20.9 | 4.8 | 10.6 |
| パルプ・紙・紙加工品 | 3.5 | 13.7 | 16.2 | 18.1 | 10.3 | 14.3 | 21.0 | 6.7 | 10.5 |
| 印刷 | 24.4 | 28.7 | 17.7 | 27.1 | 28.9 | 26.2 | 29.6 | 3.4 | 20.6 |
| 化学 | 12.5 | 12.7 | 7.9 | 4.4 | 4.9 | 8.9 | 4.9 | 4.0 | 0.5 |
| 窯業・土石製品 | 27.3 | 26.6 | 21.9 | 21.3 | 21.3 | 24.3 | 16.7 | 7.6 | 13.2 |
| 鉄鋼・非鉄金属 | 7.5 | 2.0 | 2.7 | 11.8 | 7.2 | 5.9 | 21.6 | 15.7 | 17.8 |
| 金属製品 | 5.9 | 6.4 | 4.2 | 4.9 | 7.2 | 6.2 | 1.3 | 4.9 | 5.6 |
| 一般機械器具 | 0.6 | 8.2 | 7.8 | 0.9 | 2.5 | 4.9 | 7.6 | 2.7 | 7.4 |
| 電気・情報通信機械・電子部品 | 9.3 | 1.2 | 0.6 | 0.6 | 6.8 | 1.1 | 8.2 | 9.3 | 4.4 |
| 輸送機械 | 4.3 | 4.5 | 3.7 | 0.9 | 7.7 | 8.1 | 4.5 | 3.6 | 5.5 |
| その他の製造業 | 17.9 | 14.2 | 13.2 | 11.6 | 18.2 | 7.3 | 13.1 | 5.8 | 11.2 |

1 - (3) 非製造業

| 産 業 ・ 業 種 | 2005年 | | 2006年 | | | | 2007年 | 前期差 | 2007年 |
|---------------------|-------|--------|-------|------|------|--------|-------|-----|---------|
| | 7-9月 | 10-12月 | 1-3月 | 4-6月 | 7-9月 | 10-12月 | 1-3月 | | 4-6月見通し |
| 建設業 | 24.8 | 25.4 | 19.8 | 19.6 | 17.8 | 19.1 | 20.5 | 1.4 | 22.1 |
| 卸売業 | 17.1 | 18.3 | 15.2 | 13.0 | 16.5 | 16.5 | 16.0 | 0.5 | 13.5 |
| 小売業 | 32.7 | 30.3 | 28.0 | 30.2 | 28.0 | 28.7 | 29.7 | 1.0 | 23.6 |
| サービス業 | 26.3 | 24.7 | 20.8 | 20.8 | 19.8 | 22.4 | 23.0 | 0.6 | 15.5 |
| 飲食・宿泊業 | 31.9 | 26.9 | 23.4 | 19.9 | 17.7 | 25.7 | 24.3 | 1.4 | 13.7 |
| 対個人サービス業 | 27.4 | 26.8 | 23.0 | 24.9 | 23.1 | 24.2 | 26.5 | 2.3 | 20.7 |
| 対事業所サービス業 | 21.0 | 18.6 | 16.1 | 12.8 | 18.1 | 18.0 | 16.9 | 1.1 | 9.5 |
| 情報通信・広告業 (通信業除く) | 2.1 | 5.2 | 8.3 | 6.4 | 9.4 | 1.1 | 5.5 | 4.4 | 5.1 |

2. - (1) 売上額D1 (「増加」 - 「減少」 前期比季節調整値)

| 産 業 | 2005年 | | 2006年 | | | | 2007年 | 前期差 |
|-------|-------|--------|-------|------|------|--------|-------|-----|
| | 7-9月 | 10-12月 | 1-3月 | 4-6月 | 7-9月 | 10-12月 | 1-3月 | |
| 全産業 | 17.4 | 16.8 | 15.6 | 16.7 | 15.4 | 17.8 | 15.9 | 1.9 |
| 製造業 | 9.9 | 9.1 | 7.8 | 7.9 | 8.7 | 10.0 | 9.4 | 0.6 |
| 非製造業 | 20.9 | 20.1 | 18.7 | 20.0 | 17.9 | 21.1 | 18.7 | 2.4 |
| 建設業 | 15.6 | 15.4 | 13.2 | 15.5 | 11.9 | 15.3 | 14.6 | 0.7 |
| 卸売業 | 16.4 | 13.3 | 10.7 | 9.3 | 10.6 | 10.6 | 12.2 | 1.6 |
| 小売業 | 24.2 | 23.4 | 23.0 | 25.0 | 23.2 | 25.5 | 23.3 | 2.2 |
| サービス業 | 20.4 | 20.1 | 19.0 | 19.5 | 16.5 | 20.9 | 17.7 | 3.2 |

2. - (2) 売上単価・客単価D1 (「上昇」 - 「低下」 前期比季節調整値)

| 産 業 | 2005年 | | 2006年 | | | | 2007年 | 前期差 |
|-------|-------|--------|-------|------|------|--------|-------|-----|
| | 7-9月 | 10-12月 | 1-3月 | 4-6月 | 7-9月 | 10-12月 | 1-3月 | |
| 全産業 | 16.6 | 15.1 | 14.3 | 13.8 | 12.9 | 14.6 | 13.4 | 1.2 |
| 製造業 | 10.9 | 9.5 | 9.0 | 7.1 | 7.7 | 7.6 | 6.4 | 1.2 |
| 非製造業 | 19.5 | 18.0 | 17.3 | 16.9 | 15.6 | 18.1 | 17.0 | 1.1 |
| 卸売業 | 9.0 | 7.3 | 3.6 | 0.8 | 2.3 | 0.1 | 2.6 | 2.5 |
| 小売業 | 22.5 | 21.7 | 21.1 | 22.1 | 20.8 | 23.4 | 22.5 | 0.9 |
| サービス業 | 18.0 | 16.1 | 16.3 | 15.7 | 13.6 | 16.3 | 16.3 | 0.0 |

3. 原材料仕入単価D1 (「上昇」 - 「低下」 前年同期比)

| 産 業 | 2005年 | | 2006年 | | | | 2007年 | 前期差 |
|-------|-------|--------|-------|------|------|--------|-------|-----|
| | 7-9月 | 10-12月 | 1-3月 | 4-6月 | 7-9月 | 10-12月 | 1-3月 | |
| 全産業 | 18.7 | 19.9 | 20.7 | 28.7 | 32.6 | 29.2 | 27.8 | 1.4 |
| 製造業 | 40.9 | 42.2 | 42.7 | 50.6 | 55.4 | 53.1 | 52.2 | 0.9 |
| 非製造業 | 9.9 | 11.0 | 12.0 | 20.5 | 24.0 | 20.2 | 18.6 | 1.6 |
| 建設業 | 35.1 | 35.6 | 31.3 | 48.0 | 53.8 | 50.4 | 49.3 | 1.1 |
| 卸売業 | 15.8 | 18.4 | 20.2 | 29.9 | 34.6 | 32.8 | 34.5 | 1.7 |
| 小売業 | 2.7 | 2.3 | 1.1 | 5.8 | 8.2 | 3.8 | 2.5 | 1.3 |
| サービス業 | 12.1 | 14.1 | 14.5 | 20.8 | 24.0 | 20.2 | 16.3 | 3.9 |

4. 在庫水準D1 (「過剰」 - 「不足」 今期の水準)

| 産 業 | 2005年 | | 2006年 | | | | 2007年 | 前期差 |
|------|-------|--------|-------|------|------|--------|-------|-----|
| | 7-9月 | 10-12月 | 1-3月 | 4-6月 | 7-9月 | 10-12月 | 1-3月 | |
| 全産業 | 8.7 | 9.5 | 9.1 | 9.6 | 9.5 | 9.3 | 9.0 | 0.3 |
| 製造業 | 4.9 | 4.3 | 5.5 | 5.5 | 5.3 | 3.7 | 4.7 | 1.0 |
| 非製造業 | 11.4 | 13.2 | 11.7 | 12.5 | 12.4 | 13.3 | 12.1 | 1.2 |
| 卸売業 | 17.9 | 19.0 | 19.0 | 18.1 | 18.0 | 18.6 | 18.0 | 0.6 |
| 小売業 | 9.8 | 11.8 | 10.0 | 11.1 | 11.0 | 12.0 | 10.6 | 1.4 |

5. 経常利益D1 (「好転」 - 「悪化」 前年同期比)

| 産 業 | 2005年 | | 2006年 | | | | 2007年 | 前期差 |
|-------|-------|--------|-------|------|------|--------|-------|-----|
| | 7-9月 | 10-12月 | 1-3月 | 4-6月 | 7-9月 | 10-12月 | 1-3月 | |
| 全産業 | 32.0 | 30.5 | 31.5 | 29.2 | 31.1 | 31.2 | 31.4 | 0.2 |
| 製造業 | 25.0 | 21.7 | 22.4 | 21.4 | 24.4 | 22.4 | 24.4 | 2.0 |
| 非製造業 | 34.8 | 34.1 | 35.3 | 32.4 | 33.8 | 34.7 | 34.2 | 0.5 |
| 建設業 | 36.6 | 33.2 | 33.2 | 35.0 | 36.0 | 35.2 | 37.7 | 2.5 |
| 卸売業 | 24.3 | 23.2 | 24.5 | 20.6 | 26.0 | 22.1 | 24.9 | 2.8 |
| 小売業 | 38.0 | 37.4 | 40.1 | 36.6 | 37.5 | 39.8 | 37.8 | 2.0 |
| サービス業 | 32.6 | 33.7 | 33.2 | 28.8 | 29.7 | 31.7 | 30.1 | 1.6 |

6. 資金繰りDI (「好転」 - 「悪化」 前期比季節調整値)

| 産 業 | 2005年 | | 2006年 | | | | 2007年 | 前期差 |
|-------|-------|--------|-------|------|------|--------|-------|-----|
| | 7-9月 | 10-12月 | 1-3月 | 4-6月 | 7-9月 | 10-12月 | 1-3月 | |
| 全産業 | 17.9 | 17.1 | 17.3 | 17.2 | 17.1 | 17.7 | 17.2 | 0.5 |
| 製造業 | 13.0 | 11.8 | 12.4 | 12.1 | 12.9 | 12.5 | 12.4 | 0.1 |
| 非製造業 | 19.9 | 19.3 | 19.3 | 19.3 | 18.8 | 19.7 | 19.2 | 0.5 |
| 建設業 | 16.0 | 15.4 | 15.4 | 15.9 | 15.3 | 18.5 | 17.1 | 1.4 |
| 卸売業 | 11.2 | 12.3 | 10.6 | 10.2 | 12.4 | 10.1 | 11.8 | 1.7 |
| 小売業 | 24.3 | 23.7 | 23.6 | 23.7 | 23.4 | 22.9 | 23.0 | 0.1 |
| サービス業 | 18.8 | 17.1 | 18.5 | 18.6 | 16.7 | 18.8 | 18.3 | 0.5 |

7. 借入難易度 (「容易」 - 「困難」 前期比季節調整値)

(上段:長期資金、下段:短期資金)

| 産 業 | 2005年 | | 2006年 | | | | 2007年 | 前期差 |
|-------|-------|--------|-------|------|------|--------|-------|-----|
| | 7-9月 | 10-12月 | 1-3月 | 4-6月 | 7-9月 | 10-12月 | 1-3月 | |
| 全産業 | 9.2 | 8.0 | 8.1 | 8.3 | 9.2 | 8.7 | 8.7 | 0.0 |
| | 5.4 | 4.4 | 5.0 | 4.8 | 5.3 | 5.3 | 5.2 | 0.1 |
| 製造業 | 4.6 | 4.3 | 4.2 | 3.7 | 4.7 | 4.6 | 3.9 | 0.7 |
| | 0.6 | 0.1 | 0.7 | 0.1 | 0.9 | 1.0 | 0.3 | 0.7 |
| 非製造業 | 11.2 | 9.5 | 9.8 | 10.1 | 11.0 | 10.5 | 10.8 | 0.3 |
| | 7.4 | 6.4 | 6.8 | 6.9 | 7.1 | 7.1 | 7.3 | 0.2 |
| 建設業 | 7.5 | 6.6 | 5.6 | 6.7 | 8.6 | 7.4 | 7.8 | 0.4 |
| | 4.0 | 2.8 | 1.5 | 4.3 | 5.1 | 4.0 | 4.3 | 0.3 |
| 卸売業 | 1.0 | 1.5 | 0.6 | 0.5 | 2.3 | 0.9 | 2.5 | 1.6 |
| | 5.0 | 2.7 | 2.7 | 5.4 | 2.9 | 3.3 | 2.3 | 1.0 |
| 小売業 | 14.6 | 11.9 | 12.6 | 13.3 | 13.8 | 13.3 | 13.0 | 0.3 |
| | 11.3 | 9.9 | 10.1 | 10.7 | 10.3 | 11.0 | 10.3 | 0.7 |
| サービス業 | 12.9 | 11.1 | 12.0 | 11.6 | 12.3 | 12.2 | 12.5 | 0.3 |
| | 9.1 | 7.1 | 9.1 | 8.0 | 8.1 | 7.7 | 8.9 | 1.2 |

8. 従業員数DI (「増加」 - 「減少」 前年同期比)

| 産 業 | 2005年 | | 2006年 | | | | 2007年 | 前期差 |
|-------|-------|--------|-------|------|------|--------|-------|-----|
| | 7-9月 | 10-12月 | 1-3月 | 4-6月 | 7-9月 | 10-12月 | 1-3月 | |
| 全産業 | 6.4 | 5.1 | 5.6 | 4.8 | 5.0 | 5.1 | 5.3 | 0.2 |
| 製造業 | 3.7 | 2.5 | 2.8 | 1.3 | 2.3 | 2.1 | 2.1 | 0.0 |
| 非製造業 | 7.5 | 6.3 | 6.8 | 6.2 | 6.1 | 6.3 | 6.6 | 0.3 |
| 建設業 | 11.4 | 8.1 | 8.1 | 9.2 | 8.5 | 7.8 | 8.9 | 1.1 |
| 卸売業 | 6.2 | 4.3 | 4.7 | 2.2 | 5.3 | 2.7 | 5.3 | 2.6 |
| 小売業 | 7.2 | 6.7 | 6.5 | 6.5 | 5.7 | 6.7 | 6.3 | 0.4 |
| サービス業 | 5.9 | 4.9 | 7.6 | 5.1 | 5.6 | 6.0 | 6.1 | 0.1 |

9. 従業員数過不足DI (「過剰」 - 「不足」 今期の水準)

| 産 業 | 2005年 | | 2006年 | | | | 2007年 | 前期差 |
|-------|-------|--------|-------|------|------|--------|-------|-----|
| | 7-9月 | 10-12月 | 1-3月 | 4-6月 | 7-9月 | 10-12月 | 1-3月 | |
| 全産業 | 2.1 | 3.7 | 4.0 | 3.3 | 4.2 | 5.1 | 4.8 | 0.3 |
| 製造業 | 2.2 | 3.8 | 5.1 | 3.8 | 4.7 | 5.8 | 5.2 | 0.6 |
| 非製造業 | 1.9 | 3.7 | 3.5 | 3.0 | 4.0 | 4.8 | 4.6 | 0.2 |
| 建設業 | 1.1 | 4.9 | 3.7 | 0.4 | 4.9 | 6.9 | 5.2 | 1.7 |
| 卸売業 | 2.7 | 1.4 | 0.4 | 0.4 | 0.3 | 0.7 | 1.1 | 0.4 |
| 小売業 | 2.0 | 3.3 | 2.4 | 2.9 | 2.8 | 3.1 | 3.4 | 0.3 |
| サービス業 | 4.4 | 5.6 | 6.3 | 6.3 | 6.6 | 7.4 | 7.4 | 0.0 |

10. 生産設備過不足DI (「過剰」 - 「不足」 今期の水準)

| 産 業 | 2005年 | | 2006年 | | | | 2007年 | 前期差 |
|-----|-------|--------|-------|------|------|--------|-------|-----|
| | 7-9月 | 10-12月 | 1-3月 | 4-6月 | 7-9月 | 10-12月 | 1-3月 | |
| 製造業 | 1.4 | 2.4 | 3.0 | 2.2 | 2.5 | 3.4 | 3.1 | 0.3 |

11. 業況判断D1(経済産業局別)

前期比(季節調整値)

| 局・産業 | | 2004年 | | 2005年 | | | | 2006年 | | | | 2007年 | 前期差 |
|-------|-------|-------|--------|-------|------|------|--------|-------|------|------|--------|-------|------|
| | | 7-9月 | 10-12月 | 1-3月 | 4-6月 | 7-9月 | 10-12月 | 1-3月 | 4-6月 | 7-9月 | 10-12月 | 1-3月 | |
| 北海道 | 製造業 | 26.5 | 19.3 | 19.7 | 29.3 | 21.6 | 16.4 | 11.6 | 7.1 | 25.8 | 12.4 | 20.8 | 8.4 |
| | 建設業 | 32.9 | 24.5 | 28.3 | 39.5 | 33.4 | 32.8 | 21.7 | 23.7 | 13.3 | 19.4 | 23.6 | 4.2 |
| | 卸売業 | 19.8 | 16.8 | 23.6 | 22.9 | 18.9 | 27.1 | 20.5 | 18.0 | 11.9 | 15.4 | 2.5 | 12.9 |
| | 小売業 | 40.8 | 34.6 | 28.4 | 29.4 | 29.7 | 29.5 | 28.0 | 27.6 | 27.2 | 30.3 | 22.9 | 7.4 |
| | サービス業 | 26.2 | 30.1 | 24.4 | 32.8 | 30.8 | 23.2 | 20.5 | 19.7 | 19.8 | 27.3 | 28.7 | 1.4 |
| | 全産業 | 30.6 | 26.1 | 24.9 | 31.3 | 27.1 | 25.1 | 20.8 | 19.9 | 20.3 | 22.2 | 21.3 | 0.9 |
| 東北 | 製造業 | 17.5 | 22.3 | 21.8 | 22.8 | 22.0 | 18.8 | 14.2 | 11.5 | 12.6 | 16.3 | 14.7 | 1.6 |
| | 建設業 | 32.5 | 36.2 | 35.0 | 38.4 | 37.2 | 35.9 | 21.5 | 27.5 | 27.4 | 26.0 | 25.7 | 0.3 |
| | 卸売業 | 19.9 | 18.0 | 20.4 | 12.0 | 20.6 | 24.9 | 21.5 | 11.6 | 13.9 | 14.7 | 22.8 | 8.1 |
| | 小売業 | 36.5 | 40.5 | 40.5 | 42.5 | 37.6 | 34.3 | 34.5 | 32.7 | 27.7 | 32.0 | 32.8 | 0.8 |
| | サービス業 | 29.9 | 32.5 | 31.9 | 32.7 | 30.1 | 23.2 | 22.3 | 26.7 | 26.3 | 26.5 | 29.1 | 2.6 |
| | 全産業 | 28.1 | 31.8 | 31.4 | 32.7 | 30.4 | 27.2 | 23.9 | 23.4 | 22.2 | 24.4 | 25.3 | 0.9 |
| 関東 | 製造業 | 8.6 | 17.6 | 17.5 | 15.8 | 11.5 | 8.4 | 8.3 | 9.8 | 13.1 | 11.3 | 12.4 | 1.1 |
| | 建設業 | 21.1 | 21.8 | 17.9 | 16.3 | 13.9 | 13.0 | 9.1 | 8.7 | 11.3 | 8.8 | 10.8 | 2.0 |
| | 卸売業 | 16.0 | 14.7 | 15.2 | 16.8 | 10.4 | 7.1 | 8.1 | 2.1 | 12.2 | 13.8 | 12.3 | 1.5 |
| | 小売業 | 32.2 | 35.3 | 29.1 | 32.3 | 29.6 | 24.5 | 24.5 | 27.6 | 25.0 | 24.3 | 26.5 | 2.2 |
| | サービス業 | 27.1 | 26.8 | 24.4 | 28.0 | 22.9 | 22.2 | 18.2 | 16.8 | 15.2 | 20.0 | 18.6 | 1.4 |
| | 全産業 | 21.9 | 24.9 | 22.4 | 23.5 | 19.8 | 16.3 | 15.4 | 15.8 | 16.9 | 16.7 | 17.3 | 0.6 |
| 中部 | 製造業 | 10.9 | 15.0 | 13.1 | 16.1 | 13.8 | 9.2 | 6.7 | 11.7 | 10.2 | 9.2 | 11.0 | 1.8 |
| | 建設業 | 25.2 | 27.5 | 28.5 | 28.4 | 25.7 | 24.1 | 18.3 | 20.0 | 16.1 | 17.5 | 22.8 | 5.3 |
| | 卸売業 | 25.3 | 17.7 | 20.2 | 27.1 | 21.3 | 20.4 | 20.8 | 18.9 | 21.6 | 19.8 | 23.6 | 3.8 |
| | 小売業 | 32.7 | 35.9 | 31.8 | 36.1 | 33.7 | 29.6 | 25.2 | 30.8 | 28.7 | 30.9 | 31.2 | 0.3 |
| | サービス業 | 26.4 | 27.8 | 24.8 | 26.4 | 24.9 | 24.0 | 20.7 | 15.5 | 15.9 | 20.8 | 24.4 | 3.6 |
| | 全産業 | 23.7 | 25.6 | 24.0 | 26.2 | 24.4 | 21.1 | 18.0 | 19.2 | 18.5 | 19.8 | 22.2 | 2.4 |
| 近畿 | 製造業 | 12.3 | 15.3 | 13.9 | 11.9 | 11.1 | 11.5 | 7.2 | 9.2 | 14.8 | 7.1 | 16.3 | 9.2 |
| | 建設業 | 28.8 | 24.0 | 12.7 | 29.0 | 29.5 | 29.4 | 25.0 | 20.6 | 22.7 | 28.1 | 26.9 | 1.2 |
| | 卸売業 | 11.6 | 11.1 | 17.5 | 11.8 | 13.4 | 15.9 | 10.0 | 9.8 | 14.3 | 11.4 | 9.3 | 2.1 |
| | 小売業 | 34.2 | 39.2 | 30.3 | 34.3 | 33.2 | 33.6 | 31.4 | 30.5 | 31.2 | 28.1 | 29.5 | 1.4 |
| | サービス業 | 26.0 | 25.5 | 21.6 | 24.2 | 25.5 | 25.6 | 22.0 | 22.4 | 20.4 | 19.8 | 24.4 | 4.6 |
| | 全産業 | 22.9 | 24.3 | 20.6 | 22.2 | 22.4 | 22.4 | 19.3 | 18.9 | 21.4 | 18.0 | 21.6 | 3.6 |
| 中国 | 製造業 | 16.7 | 19.3 | 19.7 | 16.2 | 16.7 | 16.8 | 6.3 | 8.1 | 10.8 | 13.8 | 13.8 | 0.0 |
| | 建設業 | 32.1 | 31.3 | 36.5 | 37.3 | 31.0 | 38.3 | 39.0 | 22.7 | 25.9 | 30.5 | 25.3 | 5.2 |
| | 卸売業 | 23.9 | 31.7 | 20.8 | 17.4 | 20.6 | 23.4 | 29.0 | 30.9 | 23.6 | 25.8 | 18.9 | 6.9 |
| | 小売業 | 42.1 | 38.2 | 37.3 | 42.3 | 36.8 | 35.5 | 31.6 | 35.8 | 29.4 | 33.4 | 35.2 | 1.8 |
| | サービス業 | 28.7 | 30.0 | 28.0 | 33.3 | 32.4 | 27.0 | 25.5 | 22.7 | 22.7 | 26.3 | 26.8 | 0.5 |
| | 全産業 | 29.9 | 30.0 | 29.2 | 30.0 | 28.5 | 28.1 | 23.9 | 22.7 | 22.1 | 25.4 | 25.0 | 0.4 |
| 四国 | 製造業 | 25.8 | 25.0 | 22.3 | 18.3 | 18.0 | 18.3 | 17.0 | 22.7 | 20.8 | 13.2 | 24.9 | 11.7 |
| | 建設業 | 36.7 | 35.9 | 29.1 | 24.4 | 28.1 | 30.0 | 26.6 | 28.0 | 18.3 | 23.6 | 26.6 | 3.0 |
| | 卸売業 | 41.4 | 28.1 | 30.7 | 20.5 | 20.7 | 36.2 | 13.7 | 27.5 | 23.3 | 25.1 | 20.9 | 4.2 |
| | 小売業 | 40.2 | 38.1 | 35.9 | 36.4 | 35.0 | 37.4 | 31.6 | 33.8 | 34.0 | 38.0 | 34.2 | 3.8 |
| | サービス業 | 29.6 | 30.2 | 29.6 | 26.5 | 26.7 | 28.0 | 25.7 | 33.4 | 22.9 | 25.0 | 23.9 | 1.1 |
| | 全産業 | 33.2 | 32.1 | 29.8 | 26.5 | 26.3 | 29.3 | 24.6 | 29.5 | 24.3 | 25.5 | 26.3 | 0.8 |
| 九州・沖縄 | 製造業 | 12.0 | 14.1 | 17.0 | 17.0 | 14.0 | 21.3 | 15.1 | 11.9 | 14.8 | 13.7 | 17.7 | 4.0 |
| | 建設業 | 26.3 | 29.7 | 26.5 | 23.1 | 19.5 | 27.7 | 19.5 | 24.7 | 13.4 | 18.6 | 20.1 | 1.5 |
| | 卸売業 | 18.1 | 20.2 | 22.7 | 22.7 | 23.0 | 21.1 | 15.1 | 15.3 | 20.1 | 17.2 | 24.8 | 7.6 |
| | 小売業 | 37.1 | 34.8 | 31.6 | 31.1 | 31.0 | 29.7 | 27.4 | 27.5 | 27.2 | 27.1 | 30.1 | 3.0 |
| | サービス業 | 28.9 | 28.6 | 27.7 | 25.5 | 24.4 | 25.2 | 20.8 | 19.4 | 20.4 | 21.0 | 22.1 | 1.1 |
| | 全産業 | 26.0 | 26.5 | 25.3 | 24.4 | 23.0 | 26.1 | 20.7 | 20.3 | 20.2 | 20.6 | 23.0 | 2.4 |

12. 業況判断D1(都道府県別)

(1) 全産業

前期比(季節調整値)

| 都道府県 | 2004年 | | 2005年 | | | | 2006年 | | | | 2007年 | 前期差 |
|----------|-------|--------|-------|------|------|--------|-------|------|------|--------|-------|------|
| | 7-9月 | 10-12月 | 1-3月 | 4-6月 | 7-9月 | 10-12月 | 1-3月 | 4-6月 | 7-9月 | 10-12月 | 1-3月 | |
| 全 国 | 25.5 | 27.1 | 24.7 | 26.0 | 24.1 | 23.1 | 19.3 | 20.0 | 20.3 | 20.4 | 21.6 | 1.2 |
| 北海道 | 30.6 | 26.1 | 24.9 | 31.3 | 27.1 | 25.1 | 20.8 | 19.9 | 20.3 | 22.2 | 21.3 | 0.9 |
| 道南・道央 | 29.0 | 26.8 | 25.8 | 28.6 | 23.9 | 20.0 | 19.9 | 16.6 | 17.0 | 20.7 | 19.3 | 1.4 |
| 道北・オホーツク | 40.3 | 21.9 | 22.4 | 25.8 | 26.0 | 35.0 | 15.8 | 22.6 | 29.1 | 25.7 | 27.3 | 1.6 |
| 十勝・釧路・根室 | 28.3 | 29.7 | 22.4 | 43.6 | 38.9 | 36.1 | 25.3 | 29.6 | 24.7 | 25.9 | 20.4 | 5.5 |
| 東 北 | 28.1 | 31.8 | 31.4 | 32.7 | 30.4 | 27.2 | 23.9 | 23.4 | 22.2 | 24.4 | 25.3 | 0.9 |
| 青森県 | 34.8 | 42.6 | 38.8 | 38.0 | 36.2 | 33.8 | 34.9 | 36.1 | 34.7 | 30.1 | 34.6 | 4.5 |
| 岩手県 | 24.7 | 26.5 | 25.7 | 27.7 | 24.4 | 23.8 | 19.5 | 18.3 | 15.8 | 16.3 | 19.5 | 3.2 |
| 宮城県 | 31.5 | 36.8 | 36.1 | 32.4 | 30.2 | 26.5 | 24.5 | 20.9 | 18.9 | 20.6 | 23.0 | 2.4 |
| 秋田県 | 26.1 | 26.3 | 20.3 | 31.1 | 28.9 | 26.6 | 21.0 | 21.8 | 15.6 | 26.4 | 26.9 | 0.5 |
| 山形県 | 24.5 | 24.1 | 34.0 | 31.8 | 26.7 | 18.7 | 9.6 | 15.1 | 19.3 | 19.7 | 20.7 | 1.0 |
| 福島県 | 28.1 | 34.8 | 33.1 | 36.0 | 35.4 | 33.3 | 31.1 | 29.3 | 29.1 | 32.1 | 26.5 | 5.6 |
| 関 東 | 21.9 | 24.9 | 22.4 | 23.5 | 19.8 | 16.3 | 15.4 | 15.8 | 16.9 | 16.7 | 17.3 | 0.6 |
| 茨城県 | 23.1 | 23.6 | 22.7 | 22.3 | 23.3 | 19.5 | 16.5 | 16.3 | 17.2 | 15.0 | 18.6 | 3.6 |
| 栃木県 | 17.9 | 24.5 | 22.1 | 20.0 | 17.3 | 15.2 | 15.4 | 19.2 | 16.4 | 11.6 | 15.5 | 3.9 |
| 群馬県 | 28.4 | 29.4 | 25.7 | 28.5 | 25.0 | 21.4 | 19.9 | 22.9 | 24.2 | 21.4 | 24.4 | 3.0 |
| 埼玉県 | 18.7 | 22.9 | 23.7 | 12.8 | 19.0 | 11.9 | 11.8 | 12.4 | 14.2 | 14.6 | 19.6 | 5.0 |
| 千葉県 | 20.6 | 23.2 | 17.8 | 21.9 | 19.8 | 18.0 | 10.4 | 16.0 | 11.2 | 13.4 | 13.0 | 0.4 |
| 東京都 | 19.4 | 17.6 | 16.3 | 19.9 | 13.8 | 12.2 | 9.1 | 12.1 | 15.1 | 14.2 | 12.0 | 2.2 |
| 神奈川県 | 15.3 | 15.5 | 15.6 | 18.7 | 16.3 | 13.7 | 11.1 | 16.3 | 12.7 | 19.0 | 14.5 | 4.5 |
| 新潟県 | 23.8 | 34.5 | 20.7 | 22.6 | 15.9 | 13.8 | 14.1 | 17.5 | 20.6 | 21.7 | 21.8 | 0.1 |
| 山梨県 | 22.9 | 28.6 | 31.5 | 36.2 | 26.6 | 21.5 | 24.0 | 18.0 | 13.8 | 18.2 | 30.6 | 12.4 |
| 長野県 | 19.7 | 28.0 | 24.4 | 25.5 | 23.9 | 14.9 | 20.2 | 13.7 | 20.5 | 17.4 | 15.7 | 1.7 |
| 静岡県 | 30.6 | 30.3 | 33.6 | 29.7 | 25.3 | 27.4 | 23.0 | 10.1 | 17.1 | 13.2 | 13.7 | 0.5 |
| 中 部 | 23.7 | 25.6 | 24.0 | 26.2 | 24.4 | 21.1 | 18.0 | 19.2 | 18.5 | 19.8 | 22.2 | 2.4 |
| 富山県 | 22.1 | 22.6 | 18.6 | 22.8 | 20.1 | 13.8 | 13.1 | 18.8 | 15.2 | 17.3 | 19.6 | 2.3 |
| 石川県 | 24.7 | 29.0 | 23.4 | 31.7 | 26.6 | 21.1 | 17.0 | 22.1 | 19.6 | 18.9 | 33.2 | 14.3 |
| 岐阜県 | 29.8 | 28.7 | 30.4 | 30.5 | 32.4 | 28.6 | 19.5 | 23.9 | 25.0 | 19.7 | 24.5 | 4.8 |
| 愛知県 | 19.5 | 22.3 | 21.6 | 23.7 | 21.0 | 17.8 | 15.6 | 14.3 | 11.3 | 19.9 | 20.2 | 0.3 |
| 三重県 | 24.3 | 27.0 | 24.0 | 25.1 | 23.7 | 23.3 | 22.6 | 20.5 | 24.3 | 22.3 | 17.5 | 4.8 |
| 近 畿 | 22.9 | 24.3 | 20.6 | 22.2 | 22.4 | 22.4 | 19.3 | 18.9 | 21.4 | 18.0 | 21.6 | 3.6 |
| 福井県 | 22.9 | 22.9 | 11.9 | 18.7 | 22.6 | 20.4 | 14.3 | 20.1 | 19.6 | 20.8 | 23.4 | 2.6 |
| 滋賀県 | 26.7 | 27.2 | 20.8 | 28.7 | 23.8 | 25.7 | 20.5 | 25.0 | 20.6 | 20.1 | 27.6 | 7.5 |
| 京都府 | 23.4 | 22.5 | 24.4 | 27.1 | 21.5 | 22.6 | 20.6 | 17.5 | 25.3 | 23.2 | 31.7 | 8.5 |
| 大阪府 | 19.5 | 20.7 | 20.8 | 16.0 | 19.2 | 17.7 | 17.1 | 18.3 | 23.0 | 15.2 | 20.9 | 5.7 |
| 兵庫県 | 21.9 | 23.6 | 18.5 | 18.7 | 21.2 | 20.7 | 17.4 | 14.3 | 16.6 | 14.1 | 17.0 | 2.9 |
| 奈良県 | 24.4 | 26.2 | 20.0 | 31.0 | 24.3 | 24.0 | 20.2 | 19.9 | 20.1 | 19.8 | 22.3 | 2.5 |
| 和歌山県 | 27.7 | 31.8 | 28.6 | 31.5 | 30.6 | 32.5 | 31.8 | 23.0 | 22.9 | 17.1 | 17.5 | 0.4 |
| 中 国 | 29.9 | 30.0 | 29.2 | 30.0 | 28.5 | 28.1 | 23.9 | 22.7 | 22.1 | 25.4 | 25.0 | 0.4 |
| 鳥取県 | 29.9 | 35.5 | 34.6 | 38.6 | 39.7 | 40.3 | 30.6 | 31.5 | 26.6 | 27.7 | 35.6 | 7.9 |
| 島根県 | 31.9 | 30.8 | 28.9 | 32.5 | 31.1 | 31.7 | 28.5 | 24.0 | 25.3 | 29.4 | 21.3 | 8.1 |
| 岡山県 | 27.7 | 28.8 | 29.6 | 27.8 | 28.6 | 30.5 | 23.2 | 20.1 | 15.0 | 20.8 | 20.8 | 0.0 |
| 広島県 | 29.1 | 25.8 | 27.0 | 28.0 | 25.6 | 24.8 | 20.6 | 16.1 | 19.8 | 21.8 | 21.9 | 0.1 |
| 山口県 | 30.4 | 28.9 | 29.3 | 28.0 | 23.2 | 19.5 | 22.1 | 24.6 | 23.5 | 26.6 | 27.1 | 0.5 |
| 四 国 | 33.2 | 32.1 | 29.8 | 26.5 | 26.3 | 29.3 | 24.6 | 29.5 | 24.3 | 25.5 | 26.3 | 0.8 |
| 徳島県 | 35.2 | 27.1 | 34.9 | 29.8 | 29.9 | 29.5 | 27.0 | 30.4 | 25.3 | 19.8 | 25.8 | 6.0 |
| 香川県 | 22.4 | 24.1 | 22.1 | 24.1 | 27.1 | 20.0 | 20.6 | 25.6 | 23.2 | 21.5 | 23.6 | 2.1 |
| 愛媛県 | 37.2 | 38.5 | 33.1 | 27.7 | 25.0 | 33.2 | 22.6 | 31.9 | 27.8 | 31.8 | 24.9 | 6.9 |
| 高知県 | 40.5 | 35.9 | 27.3 | 24.6 | 25.2 | 31.8 | 30.3 | 31.0 | 23.8 | 27.2 | 36.3 | 9.1 |
| 九州・沖縄 | 26.0 | 26.5 | 25.3 | 24.4 | 23.0 | 26.1 | 20.7 | 20.3 | 20.2 | 20.6 | 23.0 | 2.4 |
| 福岡県 | 23.0 | 22.7 | 24.6 | 22.1 | 23.3 | 25.0 | 20.9 | 17.0 | 16.3 | 18.4 | 21.0 | 2.6 |
| 佐賀県 | 26.6 | 29.0 | 26.6 | 24.9 | 25.6 | 29.1 | 19.5 | 26.8 | 28.3 | 23.2 | 24.4 | 1.2 |
| 長崎県 | 36.8 | 37.6 | 32.6 | 30.7 | 27.2 | 28.2 | 27.7 | 29.8 | 29.2 | 25.5 | 31.9 | 6.4 |
| 熊本県 | 25.9 | 20.9 | 22.9 | 22.3 | 21.9 | 27.5 | 21.5 | 19.8 | 19.1 | 18.8 | 25.9 | 7.1 |
| 大分県 | 23.6 | 26.6 | 26.2 | 30.1 | 24.2 | 32.5 | 26.5 | 23.6 | 20.8 | 24.5 | 32.1 | 7.6 |
| 宮崎県 | 26.8 | 24.8 | 26.8 | 26.6 | 24.2 | 22.9 | 16.0 | 12.7 | 12.7 | 18.3 | 24.6 | 6.3 |
| 鹿児島県 | 30.7 | 29.5 | 30.4 | 27.1 | 23.8 | 25.4 | 25.8 | 19.5 | 24.3 | 24.1 | 16.0 | 8.1 |
| 沖縄県 | 13.2 | 15.0 | 16.3 | 11.2 | 12.3 | 9.0 | 9.2 | 14.9 | 11.5 | 7.4 | 6.0 | 1.4 |

12. 業況判断D1(都道府県別)

(2) 製造業

前期比(季節調整値)

| 都道府県 | 2004年 | | 2005年 | | | | 2006年 | | | | 2007年 | 前期差 |
|----------|-------|--------|-------|------|------|--------|-------|------|------|--------|-------|------|
| | 7-9月 | 10-12月 | 1-3月 | 4-6月 | 7-9月 | 10-12月 | 1-3月 | 4-6月 | 7-9月 | 10-12月 | 1-3月 | |
| 全国 | 13.8 | 17.4 | 17.4 | 16.4 | 14.8 | 13.6 | 10.1 | 10.8 | 14.4 | 11.4 | 14.8 | 3.4 |
| 北海道 | 26.5 | 19.3 | 19.7 | 29.3 | 21.6 | 16.4 | 11.6 | 7.1 | 25.8 | 12.4 | 20.8 | 8.4 |
| 道南・道央 | 16.9 | 15.0 | 16.6 | 22.1 | 16.9 | 7.3 | 8.0 | 0.1 | 19.2 | 11.0 | 19.1 | 8.1 |
| 道北・オホーツク | 63.8 | 26.9 | 22.7 | 32.5 | 31.5 | 40.1 | 6.9 | 12.9 | 39.4 | 21.9 | 29.2 | 7.3 |
| 十勝・釧路・根室 | 27.9 | 30.8 | 23.9 | 42.9 | 33.4 | 25.8 | 24.1 | 19.4 | 38.9 | 18.0 | 11.5 | 6.5 |
| 東北 | 17.5 | 22.3 | 21.8 | 22.8 | 22.0 | 18.8 | 14.2 | 11.5 | 12.6 | 16.3 | 14.7 | 1.6 |
| 青森県 | 33.3 | 37.7 | 34.9 | 39.3 | 33.8 | 23.1 | 27.7 | 39.9 | 25.2 | 16.0 | 28.1 | 12.1 |
| 岩手県 | 19.4 | 21.9 | 23.0 | 20.8 | 15.2 | 14.6 | 13.5 | 5.5 | 3.1 | 9.0 | 7.5 | 1.5 |
| 宮城県 | 18.8 | 19.8 | 21.4 | 20.7 | 17.9 | 15.0 | 10.9 | 3.2 | 6.5 | 16.6 | 20.9 | 4.3 |
| 秋田県 | 15.5 | 20.6 | 9.3 | 20.7 | 15.0 | 19.1 | 15.1 | 3.2 | 2.8 | 19.9 | 0.3 | 19.6 |
| 山形県 | 9.6 | 15.3 | 17.6 | 12.9 | 19.5 | 12.3 | 1.2 | 1.0 | 15.3 | 6.8 | 11.5 | 4.7 |
| 福島県 | 12.1 | 21.7 | 24.3 | 29.7 | 32.1 | 28.5 | 17.3 | 21.4 | 28.0 | 30.2 | 19.8 | 10.4 |
| 関東 | 8.6 | 17.6 | 17.5 | 15.8 | 11.5 | 8.4 | 8.3 | 9.8 | 13.1 | 11.3 | 12.4 | 1.1 |
| 茨城県 | 4.5 | 11.1 | 16.1 | 14.4 | 15.8 | 11.9 | 9.0 | 7.4 | 7.8 | 5.3 | 5.4 | 0.1 |
| 栃木県 | 3.6 | 17.7 | 4.6 | 2.8 | 0.6 | 3.0 | 6.5 | 7.4 | 0.2 | 0.4 | 9.8 | 9.4 |
| 群馬県 | 9.3 | 15.7 | 17.1 | 14.2 | 9.3 | 6.1 | 14.4 | 23.5 | 19.8 | 14.3 | 18.8 | 4.5 |
| 埼玉県 | 4.4 | 10.4 | 14.7 | 3.3 | 10.0 | 2.9 | 3.8 | 6.0 | 10.6 | 16.2 | 21.2 | 5.0 |
| 千葉県 | 15.8 | 26.9 | 16.3 | 22.2 | 18.5 | 19.9 | 12.0 | 13.6 | 8.0 | 4.3 | 4.2 | 0.1 |
| 東京都 | 9.9 | 10.2 | 15.9 | 18.2 | 14.6 | 8.2 | 4.9 | 11.1 | 19.0 | 9.9 | 14.3 | 4.4 |
| 神奈川県 | 1.0 | 1.9 | 0.2 | 9.8 | 3.7 | 4.7 | 3.5 | 1.6 | 8.2 | 12.5 | 9.6 | 2.9 |
| 新潟県 | 11.8 | 31.0 | 21.6 | 19.4 | 12.9 | 12.5 | 12.2 | 13.6 | 20.8 | 22.7 | 18.6 | 4.1 |
| 山梨県 | 9.7 | 17.7 | 25.8 | 24.6 | 7.2 | 7.4 | 11.4 | 7.9 | 4.9 | 1.9 | 16.4 | 14.5 |
| 長野県 | 1.5 | 18.9 | 23.1 | 16.4 | 12.4 | 0.4 | 7.0 | 11.9 | 18.6 | 13.6 | 8.1 | 5.5 |
| 静岡県 | 24.1 | 24.7 | 29.2 | 23.9 | 16.0 | 19.9 | 17.8 | 1.5 | 12.7 | 5.9 | 3.9 | 2.0 |
| 中部 | 10.9 | 15.0 | 13.1 | 16.1 | 13.8 | 9.2 | 6.7 | 11.7 | 10.2 | 9.2 | 11.0 | 1.8 |
| 富山県 | 11.2 | 10.6 | 3.9 | 15.0 | 13.2 | 2.6 | 0.3 | 11.6 | 4.9 | 9.8 | 8.7 | 1.1 |
| 石川県 | 14.3 | 16.8 | 13.7 | 19.3 | 8.6 | 10.4 | 13.2 | 7.5 | 11.5 | 2.4 | 15.5 | 13.1 |
| 岐阜県 | 12.5 | 17.7 | 22.1 | 20.6 | 21.4 | 15.5 | 5.7 | 21.2 | 16.8 | 9.1 | 14.5 | 5.4 |
| 愛知県 | 10.0 | 14.6 | 14.3 | 12.0 | 9.7 | 8.3 | 6.1 | 10.1 | 9.0 | 11.1 | 8.8 | 2.3 |
| 三重県 | 13.2 | 16.3 | 7.8 | 13.9 | 21.3 | 10.2 | 8.5 | 6.7 | 13.3 | 11.3 | 8.4 | 2.9 |
| 近畿 | 12.3 | 15.3 | 13.9 | 11.9 | 11.1 | 11.5 | 7.2 | 9.2 | 14.8 | 7.1 | 16.3 | 9.2 |
| 福井県 | 10.2 | 19.2 | 9.4 | 8.6 | 14.0 | 6.4 | 5.7 | 17.4 | 9.9 | 15.8 | 20.4 | 4.6 |
| 滋賀県 | 11.3 | 13.7 | 10.6 | 14.0 | 12.4 | 12.6 | 10.8 | 15.7 | 17.2 | 16.6 | 20.7 | 4.1 |
| 京都府 | 15.9 | 17.2 | 21.5 | 23.6 | 16.5 | 20.4 | 11.7 | 7.4 | 23.9 | 22.9 | 31.5 | 8.6 |
| 大阪府 | 9.7 | 11.2 | 11.6 | 5.7 | 9.4 | 4.8 | 4.1 | 7.2 | 14.5 | 5.6 | 11.9 | 6.3 |
| 兵庫県 | 10.2 | 16.3 | 15.2 | 9.2 | 6.5 | 7.2 | 3.1 | 5.3 | 9.7 | 1.3 | 10.9 | 9.6 |
| 奈良県 | 14.8 | 17.1 | 11.2 | 16.3 | 12.8 | 23.6 | 5.6 | 8.3 | 15.1 | 3.5 | 14.4 | 10.9 |
| 和歌山県 | 20.2 | 19.0 | 20.1 | 21.2 | 13.8 | 18.5 | 20.5 | 13.3 | 17.7 | 0.9 | 11.2 | 12.1 |
| 中国 | 16.7 | 19.3 | 19.7 | 16.2 | 16.7 | 16.8 | 6.3 | 8.1 | 10.8 | 13.8 | 13.8 | 0.0 |
| 鳥取県 | 21.9 | 26.0 | 22.8 | 28.8 | 33.3 | 31.7 | 6.8 | 16.3 | 20.3 | 13.7 | 19.8 | 6.1 |
| 島根県 | 25.2 | 21.4 | 25.9 | 20.9 | 17.1 | 19.2 | 20.3 | 5.0 | 9.6 | 22.8 | 9.4 | 13.4 |
| 岡山県 | 13.6 | 13.3 | 14.8 | 4.2 | 9.7 | 12.2 | 2.8 | 7.2 | 7.0 | 12.0 | 16.4 | 4.4 |
| 広島県 | 15.2 | 17.8 | 21.0 | 18.3 | 16.7 | 13.0 | 2.7 | 2.1 | 4.9 | 7.4 | 6.0 | 1.4 |
| 山口県 | 13.4 | 16.1 | 18.9 | 11.9 | 14.3 | 8.4 | 5.9 | 9.9 | 16.8 | 12.3 | 21.0 | 8.7 |
| 四国 | 25.8 | 25.0 | 22.3 | 18.3 | 18.0 | 18.3 | 17.0 | 22.7 | 20.8 | 13.2 | 24.9 | 11.7 |
| 徳島県 | 24.6 | 11.6 | 27.7 | 26.3 | 18.9 | 13.2 | 19.4 | 27.4 | 21.7 | 6.4 | 27.2 | 20.8 |
| 香川県 | 14.2 | 19.7 | 8.5 | 13.0 | 15.9 | 14.4 | 16.0 | 11.4 | 14.6 | 3.9 | 12.3 | 8.4 |
| 愛媛県 | 34.2 | 35.4 | 30.3 | 19.2 | 22.4 | 27.4 | 6.9 | 25.6 | 29.2 | 29.0 | 23.7 | 5.3 |
| 高知県 | 31.6 | 37.8 | 15.3 | 12.6 | 12.4 | 18.0 | 30.5 | 33.6 | 15.8 | 15.8 | 39.1 | 23.3 |
| 九州・沖縄 | 12.0 | 14.1 | 17.0 | 17.0 | 14.0 | 21.3 | 15.1 | 11.9 | 14.8 | 13.7 | 17.7 | 4.0 |
| 福岡県 | 11.0 | 12.2 | 20.4 | 16.8 | 5.8 | 15.1 | 8.5 | 6.1 | 11.0 | 10.4 | 11.5 | 1.1 |
| 佐賀県 | 7.5 | 14.9 | 17.1 | 16.0 | 20.3 | 26.8 | 19.8 | 19.7 | 16.1 | 12.6 | 16.0 | 3.4 |
| 長崎県 | 27.9 | 29.5 | 25.4 | 22.6 | 23.0 | 30.9 | 27.2 | 17.2 | 24.8 | 22.1 | 32.9 | 10.8 |
| 熊本県 | 16.1 | 15.4 | 16.0 | 24.7 | 17.9 | 26.8 | 22.4 | 13.8 | 15.0 | 5.3 | 27.2 | 21.9 |
| 大分県 | 13.9 | 12.8 | 11.4 | 21.4 | 23.5 | 22.5 | 28.4 | 24.0 | 21.0 | 18.8 | 34.1 | 15.3 |
| 宮崎県 | 10.4 | 12.2 | 16.8 | 14.3 | 11.5 | 18.5 | 5.8 | 1.6 | 10.5 | 12.9 | 9.7 | 3.2 |
| 鹿児島県 | 13.0 | 9.6 | 22.5 | 10.5 | 13.5 | 21.0 | 2.7 | 16.2 | 25.4 | 18.8 | 14.8 | 4.0 |
| 沖縄県 | 5.2 | 1.7 | 8.1 | 7.9 | 2.2 | 0.4 | 11.1 | 0.7 | 0.4 | 5.8 | 3.1 | 8.9 |

12. 業況判断D1(都道府県別)

(3) 非製造業

前期比(季節調整値)

| 都道府県 | 2004年 | | 2005年 | | | | 2006年 | | | | 2007年 | 前期差 |
|----------|-------|--------|-------|------|------|--------|-------|------|------|--------|-------|------|
| | 7-9月 | 10-12月 | 1-3月 | 4-6月 | 7-9月 | 10-12月 | 1-3月 | 4-6月 | 7-9月 | 10-12月 | 1-3月 | |
| 全 国 | 30.4 | 31.1 | 27.7 | 30.0 | 27.9 | 26.9 | 23.0 | 23.6 | 22.6 | 24.0 | 24.2 | 0.2 |
| 北海道 | 32.0 | 28.2 | 26.6 | 31.3 | 29.0 | 27.9 | 23.6 | 23.0 | 19.8 | 24.7 | 21.8 | 2.9 |
| 道南・道央 | 33.0 | 29.9 | 28.2 | 30.2 | 26.5 | 23.4 | 22.9 | 20.6 | 17.4 | 23.8 | 19.3 | 4.5 |
| 道北・オホーツク | 30.9 | 18.5 | 22.2 | 24.7 | 24.1 | 31.2 | 19.2 | 25.9 | 25.8 | 25.6 | 28.5 | 2.9 |
| 十勝・釧路・根室 | 28.8 | 30.1 | 22.8 | 42.0 | 40.8 | 39.5 | 26.6 | 30.5 | 22.1 | 26.5 | 23.9 | 2.6 |
| 東 北 | 32.7 | 35.6 | 35.3 | 36.5 | 33.9 | 30.5 | 27.7 | 27.9 | 25.9 | 27.4 | 29.5 | 2.1 |
| 青森県 | 36.7 | 43.6 | 39.3 | 38.1 | 38.3 | 36.6 | 36.5 | 35.0 | 38.3 | 34.9 | 36.8 | 1.9 |
| 岩手県 | 27.0 | 28.0 | 26.9 | 30.7 | 28.4 | 26.8 | 21.8 | 24.0 | 21.1 | 19.5 | 24.6 | 5.1 |
| 宮城県 | 36.4 | 42.5 | 41.2 | 36.7 | 34.4 | 30.1 | 28.8 | 27.0 | 23.3 | 21.7 | 23.4 | 1.7 |
| 秋田県 | 29.4 | 28.6 | 26.9 | 35.1 | 33.8 | 29.7 | 25.5 | 29.0 | 22.5 | 28.2 | 38.2 | 10.0 |
| 山形県 | 31.9 | 28.1 | 41.6 | 41.1 | 30.7 | 21.6 | 14.0 | 21.3 | 21.8 | 25.0 | 25.0 | 0.0 |
| 福島県 | 33.3 | 39.9 | 36.5 | 37.6 | 36.4 | 35.3 | 36.5 | 32.0 | 29.0 | 33.3 | 29.2 | 4.1 |
| 関 東 | 27.4 | 28.3 | 24.2 | 26.7 | 23.2 | 19.8 | 18.1 | 18.6 | 18.4 | 18.9 | 19.1 | 0.2 |
| 茨城県 | 31.5 | 29.5 | 25.5 | 27.7 | 26.0 | 23.0 | 20.3 | 21.9 | 21.0 | 19.3 | 25.1 | 5.8 |
| 栃木県 | 27.3 | 28.4 | 30.4 | 27.6 | 25.0 | 22.0 | 19.6 | 24.2 | 23.2 | 17.0 | 18.3 | 1.3 |
| 群馬県 | 37.1 | 35.8 | 29.9 | 35.7 | 32.2 | 28.3 | 22.7 | 23.5 | 26.0 | 24.7 | 26.0 | 1.3 |
| 埼玉県 | 26.3 | 30.3 | 27.1 | 20.4 | 24.0 | 20.2 | 18.0 | 18.2 | 16.5 | 13.6 | 17.9 | 4.3 |
| 千葉県 | 21.6 | 21.3 | 20.2 | 21.1 | 19.6 | 16.8 | 11.9 | 16.1 | 11.4 | 16.0 | 15.0 | 1.0 |
| 東京都 | 22.2 | 19.8 | 15.7 | 21.7 | 13.4 | 13.3 | 9.7 | 13.1 | 13.7 | 15.8 | 11.0 | 4.8 |
| 神奈川県 | 20.1 | 20.0 | 20.2 | 22.0 | 20.7 | 16.7 | 15.5 | 21.5 | 14.2 | 21.1 | 16.0 | 5.1 |
| 新潟県 | 29.4 | 36.4 | 20.6 | 24.0 | 17.1 | 14.5 | 15.3 | 19.4 | 20.4 | 20.9 | 23.4 | 2.5 |
| 山梨県 | 29.2 | 34.1 | 33.5 | 41.0 | 34.9 | 27.3 | 28.8 | 22.4 | 17.9 | 24.3 | 35.8 | 11.5 |
| 長野県 | 27.7 | 31.7 | 24.6 | 28.8 | 28.3 | 20.8 | 24.8 | 15.0 | 21.1 | 18.7 | 17.8 | 0.9 |
| 静岡県 | 34.9 | 33.4 | 35.4 | 33.2 | 31.4 | 31.5 | 25.4 | 16.7 | 21.3 | 17.7 | 19.6 | 1.9 |
| 中 部 | 28.6 | 30.3 | 28.7 | 30.8 | 28.5 | 26.1 | 22.9 | 22.6 | 21.6 | 24.0 | 26.8 | 2.8 |
| 富山県 | 26.3 | 27.5 | 25.8 | 26.6 | 22.6 | 18.4 | 19.6 | 22.1 | 19.6 | 20.5 | 24.3 | 3.8 |
| 石川県 | 28.8 | 33.3 | 26.7 | 35.6 | 33.6 | 24.5 | 18.5 | 27.0 | 23.8 | 24.8 | 40.0 | 15.2 |
| 岐阜県 | 36.9 | 32.9 | 33.6 | 32.8 | 37.3 | 33.6 | 24.7 | 24.4 | 28.0 | 23.4 | 27.3 | 3.9 |
| 愛知県 | 24.1 | 25.7 | 25.9 | 30.1 | 26.7 | 22.0 | 21.0 | 16.5 | 12.3 | 23.9 | 25.9 | 2.0 |
| 三重県 | 29.3 | 31.6 | 29.9 | 29.3 | 25.0 | 28.4 | 27.7 | 26.0 | 29.0 | 26.9 | 20.8 | 6.1 |
| 近 畿 | 28.3 | 28.9 | 23.4 | 27.5 | 28.1 | 28.0 | 25.0 | 23.6 | 24.9 | 23.6 | 24.4 | 0.8 |
| 福井県 | 29.4 | 24.8 | 12.7 | 23.5 | 26.4 | 27.2 | 18.0 | 21.7 | 24.4 | 23.8 | 24.0 | 0.2 |
| 滋賀県 | 33.7 | 30.8 | 27.0 | 34.8 | 28.7 | 29.4 | 26.2 | 29.3 | 21.9 | 20.3 | 31.8 | 11.5 |
| 京都府 | 27.1 | 26.1 | 25.4 | 28.1 | 24.2 | 24.7 | 24.6 | 21.8 | 25.9 | 24.0 | 31.5 | 7.5 |
| 大阪府 | 24.7 | 25.8 | 25.6 | 21.1 | 24.6 | 24.8 | 24.0 | 23.9 | 27.6 | 20.2 | 25.8 | 5.6 |
| 兵庫県 | 28.4 | 28.0 | 20.3 | 24.3 | 29.2 | 28.4 | 25.7 | 19.7 | 20.3 | 22.3 | 19.9 | 2.4 |
| 奈良県 | 27.8 | 31.7 | 23.7 | 36.8 | 28.5 | 25.6 | 26.5 | 24.2 | 21.8 | 27.5 | 25.4 | 2.1 |
| 和歌山県 | 31.7 | 37.0 | 30.4 | 38.0 | 39.1 | 37.9 | 34.7 | 28.0 | 26.3 | 25.8 | 18.9 | 6.9 |
| 中 国 | 35.0 | 34.3 | 33.0 | 36.3 | 33.1 | 32.5 | 31.1 | 29.1 | 26.4 | 29.8 | 29.0 | 0.8 |
| 鳥取県 | 33.1 | 40.5 | 40.3 | 43.0 | 42.2 | 45.1 | 41.3 | 38.3 | 28.7 | 35.0 | 43.1 | 8.1 |
| 島根県 | 34.8 | 35.1 | 31.0 | 35.8 | 37.0 | 37.2 | 32.7 | 31.1 | 32.0 | 32.0 | 26.9 | 5.1 |
| 岡山県 | 35.0 | 37.4 | 37.3 | 40.3 | 39.0 | 39.6 | 34.4 | 26.2 | 19.2 | 24.9 | 22.8 | 2.1 |
| 広島県 | 35.0 | 29.1 | 29.6 | 32.3 | 29.3 | 30.2 | 28.4 | 22.2 | 26.0 | 27.6 | 28.4 | 0.8 |
| 山口県 | 36.3 | 32.6 | 32.2 | 33.2 | 25.7 | 22.5 | 26.7 | 29.3 | 25.8 | 30.9 | 29.0 | 1.9 |
| 四 国 | 36.0 | 34.8 | 32.4 | 30.4 | 29.6 | 33.5 | 27.3 | 32.7 | 25.9 | 30.0 | 27.8 | 2.2 |
| 徳島県 | 40.2 | 35.4 | 38.1 | 31.7 | 35.1 | 38.2 | 30.7 | 32.4 | 27.1 | 25.0 | 25.9 | 0.9 |
| 香川県 | 24.5 | 27.2 | 27.4 | 28.7 | 30.2 | 23.8 | 22.5 | 31.7 | 25.4 | 29.2 | 28.0 | 1.2 |
| 愛媛県 | 38.1 | 40.0 | 34.5 | 30.7 | 25.8 | 36.0 | 29.3 | 33.9 | 26.8 | 32.9 | 25.7 | 7.2 |
| 高知県 | 44.1 | 36.0 | 29.5 | 28.1 | 29.9 | 36.5 | 28.9 | 29.7 | 26.9 | 30.5 | 34.8 | 4.3 |
| 九州・沖縄 | 31.3 | 31.1 | 28.8 | 27.3 | 26.4 | 27.7 | 23.0 | 23.5 | 22.1 | 23.1 | 24.9 | 1.8 |
| 福岡県 | 26.1 | 25.6 | 25.8 | 25.3 | 28.5 | 27.6 | 24.7 | 21.6 | 17.4 | 20.9 | 24.0 | 3.1 |
| 佐賀県 | 33.6 | 33.6 | 30.4 | 27.9 | 27.8 | 29.4 | 19.6 | 28.9 | 32.5 | 26.3 | 27.2 | 0.9 |
| 長崎県 | 40.0 | 41.3 | 35.7 | 34.0 | 28.6 | 27.1 | 28.1 | 34.9 | 30.4 | 26.8 | 30.7 | 3.9 |
| 熊本県 | 29.6 | 22.9 | 25.5 | 21.8 | 23.7 | 27.3 | 21.1 | 22.5 | 21.4 | 23.0 | 26.3 | 3.3 |
| 大分県 | 26.8 | 33.3 | 30.3 | 33.6 | 24.0 | 37.5 | 24.3 | 23.4 | 19.2 | 27.4 | 31.4 | 4.0 |
| 宮崎県 | 33.8 | 31.2 | 29.6 | 31.4 | 28.9 | 26.0 | 18.7 | 18.3 | 13.7 | 21.5 | 29.9 | 8.4 |
| 鹿児島県 | 39.9 | 39.1 | 34.6 | 31.5 | 29.3 | 27.4 | 36.6 | 17.1 | 24.5 | 26.8 | 18.5 | 8.3 |
| 沖縄県 | 20.2 | 22.3 | 19.6 | 13.1 | 16.7 | 13.2 | 8.8 | 20.7 | 16.0 | 8.4 | 10.1 | 1.7 |