

第102回 中小企業景況調査 (2005年10 - 12月期)

調査機関：独立行政法人 中小企業基盤整備機構

《調査結果のポイント》

中小企業の業況は、緩やかに改善している。

- ・ 全産業の業況判断D Iは、2期連続して改善し、前期比で0.9ポイントマイナス幅が縮小した。(24.2 23.3)
 - ・ 産業別にみると、製造業、非製造業ともに緩やかに改善している。
- (1) 全産業の業況判断D Iは、 23.3(前期比+0.9ポイント)となり、2期連続してマイナス幅が縮小した。
- (2) 製造業の業況判断D Iは、 13.9(前期比+1.1ポイント)となり、4期連続してマイナス幅が縮小した。製造業の14業種のうち、前期を上回ったのは、鉄鋼・非鉄金属、電気・情報通信機械・電子部品など5業種。一般機械器具、鉄鋼・非鉄金属がプラスに転じ、電気・情報通信機械・電子部品は、マイナスではあるが高い水準となった。前期を下回ったのは、パルプ・紙・紙加工品、輸送機械、家具・装備品、印刷など8業種。窯業・土石製品は、ほぼ横這いであった。
- (3) 非製造業の業況判断D Iは、 27.1(前期比+0.8ポイント)となり、2期連続してマイナス幅が縮小した。産業別にみると、小売業、サービス業でマイナス幅が縮小し、建設業、卸売業でマイナス幅が拡大した。
- 今回より業種分析を加えたサービス業のうち、前期を上回ったのは飲食・宿泊業など3業種、情報通信・広告業(通信業除く)は、D Iの水準は高いものの前期を下回った。
- (4) 地域別の業況判断D Iは、中部以東の4地域及び中国でマイナス幅が縮小し、近畿、四国、九州・沖縄でマイナス幅が拡大した。
- 今回より分析を加えた都道府県別にみると、長野、香川、埼玉など27都道府県でマイナス幅が縮小し、大分、愛媛、高知など18府県でマイナス幅が拡大した。兵庫、広島は横這いであった。

<トピックス>

従業員数過不足D I(今期の水準)は、全産業で 3.7(前期比 1.6)と6期連続して「不足」超となり、「不足」超幅は1997年以来の水準となった。

都道府県別の業況判断D Iのうち、一年前と比べて業況判断D Iの改善幅が大きかったのは、新潟県、長野県、埼玉県などであり、悪化幅が大きかったのは、熊本県、大分県、鳥取県などであった。

(注) D Iは特に断りがない場合は前期比(季節調整値)による。

(本発表資料のお問い合わせ先)

独立行政法人中小企業基盤整備機構 経営支援情報センター
担当者 : 大槻、中野
TEL : (代表) 03 - 3433 - 8811 (内線) 4150
(直通) 03 - 5470 - 1521

〔調査要領〕

- (1) 調査時点 平成17年12月5日時点
 (2) 調査方法 全国の商工会、商工会議所の経営指導員、及び中小企業団体中央会の情報連絡員による聴き取り
 (3) 調査対象 中小企業基本法に定義する、全国の中小企業

	調査対象企業数		有効回答企業数		有効回答率(%)
製造業	5,546	(29.4)	5,349	(29.5)	96.4
建設業	2,374	(12.6)	2,289	(12.6)	96.4
卸売業	1,400	(7.4)	1,320	(7.3)	94.3
小売業	5,928	(31.4)	5,691	(31.3)	96.0
サービス業	3,626	(19.2)	3,499	(19.3)	96.5
合計	18,874	(100.0)	18,148	(100.0)	96.2

(注) ()内の数字は構成比(%)

1. 業況判断D I (9ページ参照)

(1) 全産業

2005年10 - 12月期の全産業の業況判断D Iは、 23.3(前期比+0.9ポイント)となり、2期連続してマイナス幅が縮小した。

(2) 製造業

製造業の業況判断D Iは、 13.9(前期比+1.1ポイント)となり、4期連続してマイナス幅が縮小した。

製造業の14業種のうち、前期を上回ったのは、鉄鋼・非鉄金属、一般機械器具、電気・情報通信機械・電子部品、繊維工業、その他の製造業の5業種。一般機械器具は+8.0(前期比+8.9ポイント)、鉄鋼・非鉄金属は+2.1(前期比+10.8ポイント)とプラスに転じ、電気・情報通信機械・電子部品は 1.7(前期比+8.7ポイント)とマイナスではあるが高い水準となった。前期を下回ったのは、パルプ・紙・紙加工品、輸送機械、家具・装備品、印刷、木材・木製品、食料品、化学、金属製品の8業種。窯業・土石製品はほぼ横這いであった。

(3) 非製造業

非製造業(建設業、卸売業、小売業及びサービス業)は、 27.1(前期比+0.8ポイント)となり、2期連続してマイナス幅が縮小した。

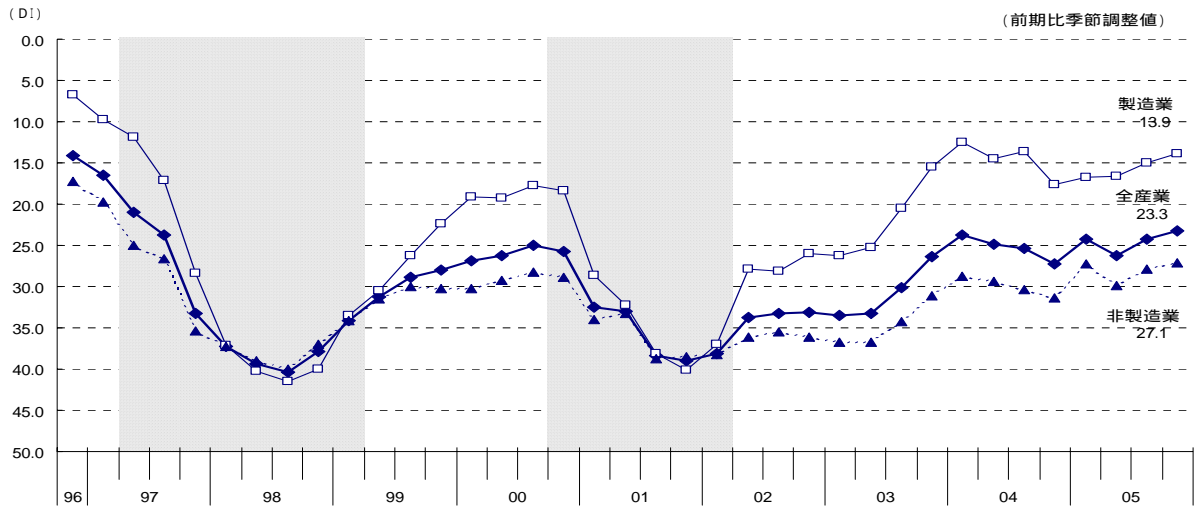
産業別にみると、小売業で 31.0(前期比+1.8ポイント)、サービス業で 25.0(前期比+1.4ポイント)とマイナス幅が縮小し、建設業で 25.9(前期比 0.9ポイント)、卸売業で 18.8(前期比 1.7ポイント)とマイナス幅が拡大した。

今回より業種分析を加えたサービス業のうち、前期を上回ったのは飲食・宿泊業、対事業所サービス業、対個人サービス業の3業種、情報通信・広告業(通信業除く)はD Iの水準は高いものの前期を下回った。

(注)「対個人サービス業」は、洗濯・理容・美容・浴場業、自動車整備業、物品賃貸業等の9業種。

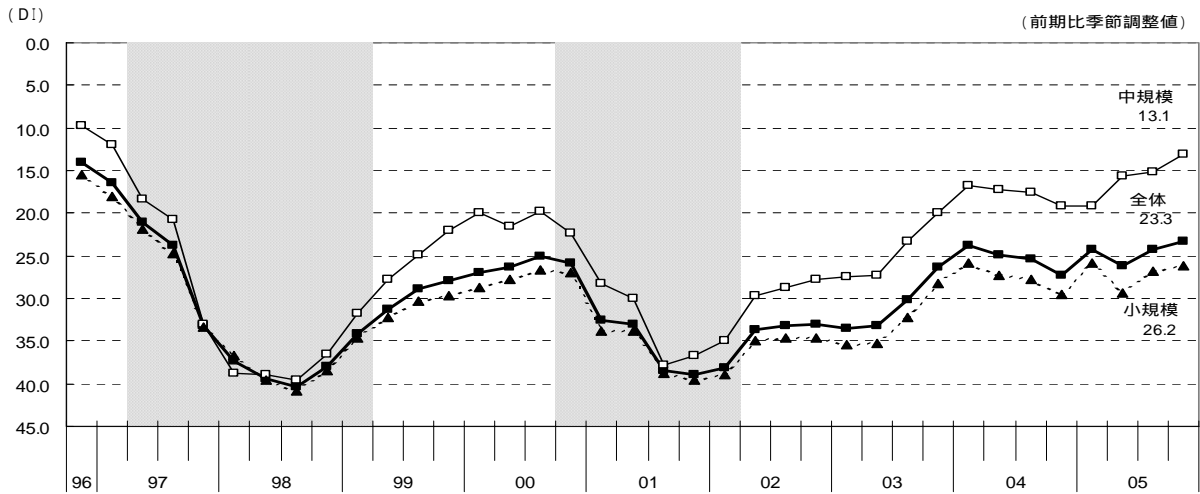
「対事業所サービス業」は、道路貨物運送業、倉庫業、廃棄物処理業等の9業種。

中小企業の業況判断D Iの推移

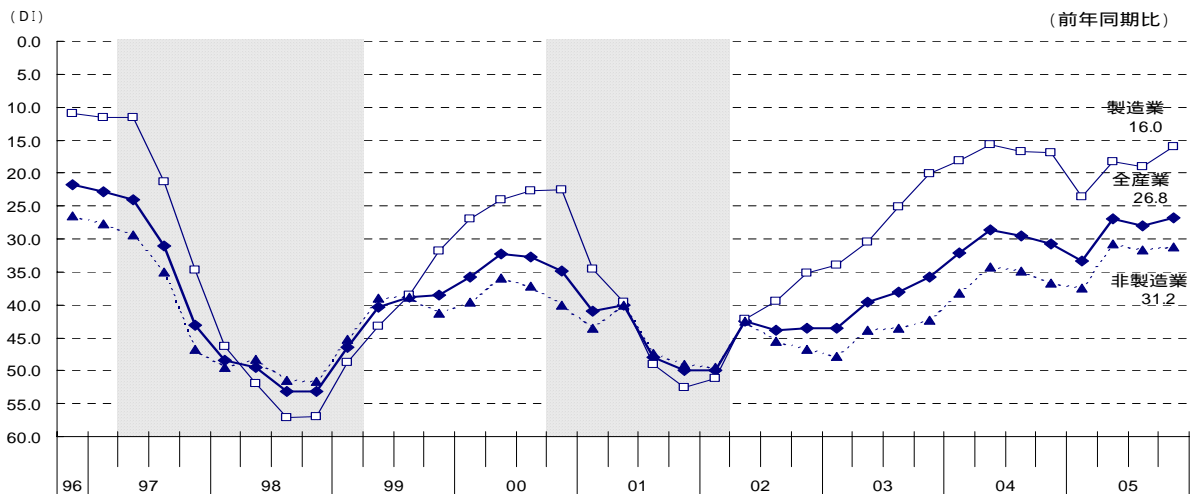


9 ページ 表 1 - (1) 参照

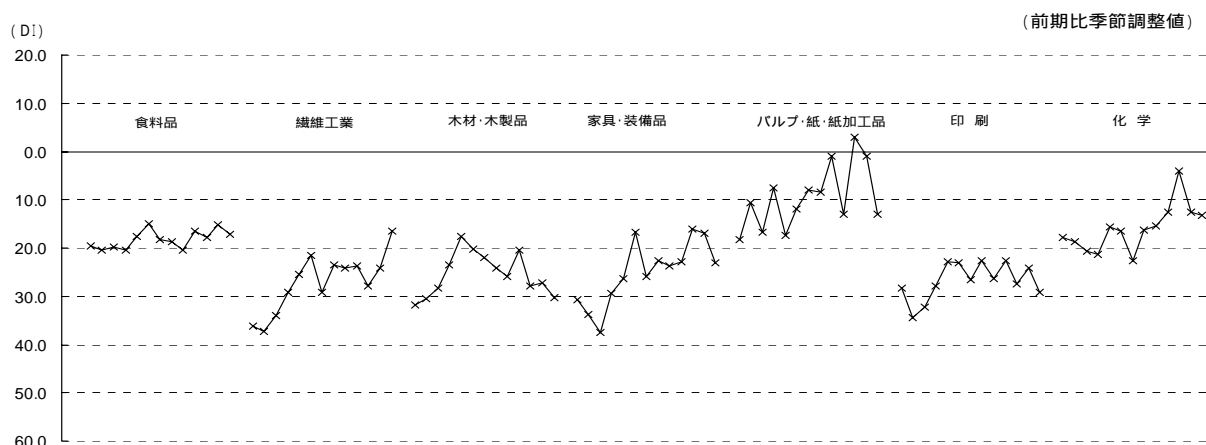
[参考] 中小企業の業況判断D Iの推移



[参考] 中小企業の業況判断D Iの推移

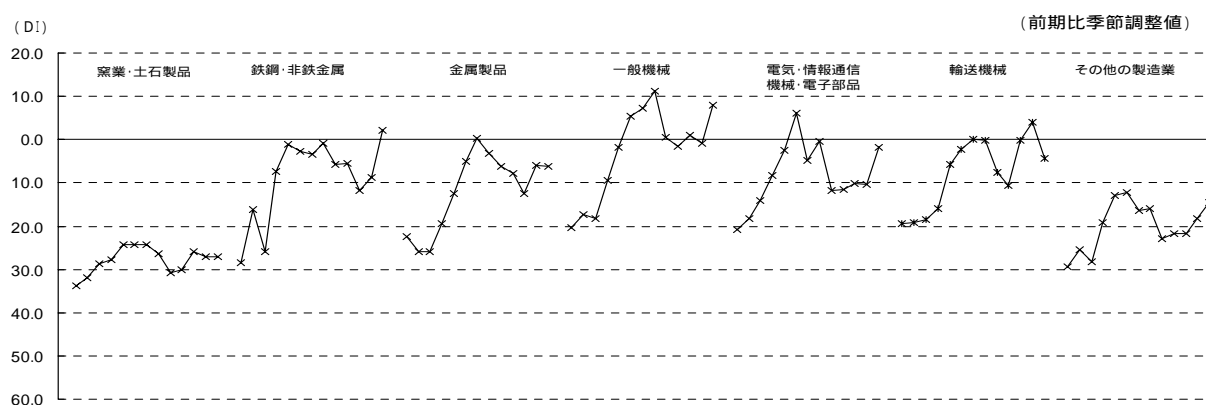


中小企業の製造業業種別業況判断D Iの推移(1)
(2002年10-12月期～2005年10-12月期)



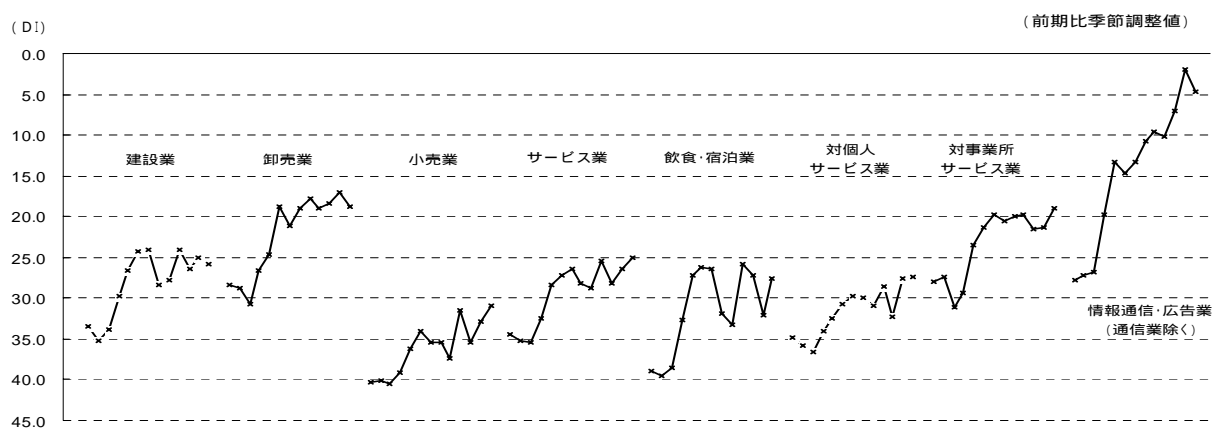
9 ページ 表 1 - (2) 参照

中小企業の製造業業種別業況判断D Iの推移(2)
(2002年10-12月期～2005年10-12月期)



9 ページ 表 1 - (2) 参照

中小企業の産業・業種別業況判断D Iの推移
(2002年10-12月期～2005年10-12月期)

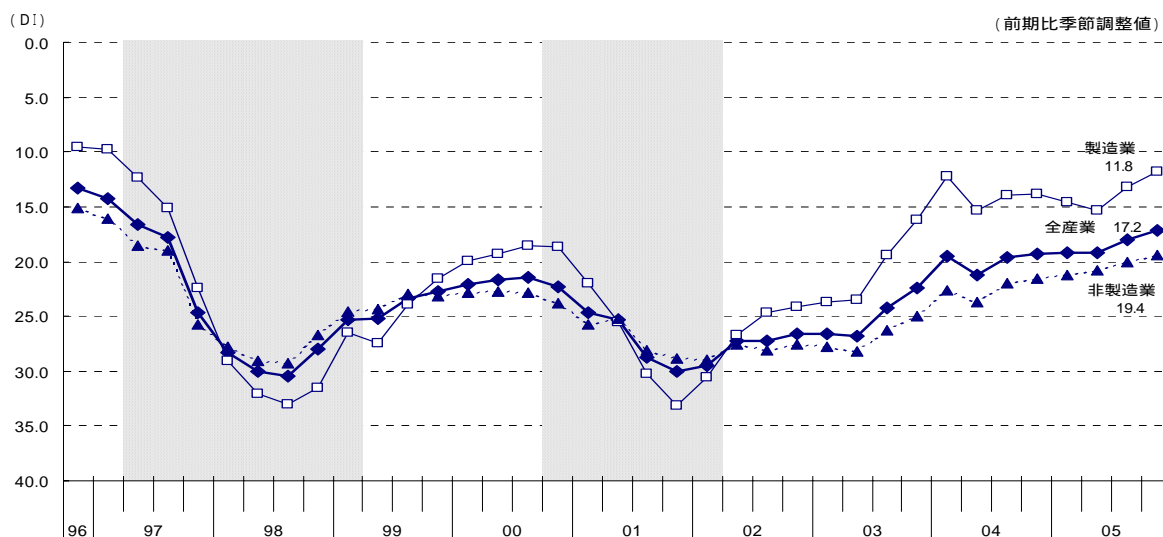


9 ページ 表 1 - (3) 参照

2. 資金繰りD I (11ページ参照)

全産業の資金繰りD Iは、17.2(前期比+0.8ポイント)とマイナス幅がやや縮小した。産業別にみると、製造業で11.8(前期比+1.4ポイント)と2期連続してマイナス幅が縮小し、非製造業で19.4(前期比+0.6ポイント)と6期連続してマイナス幅が縮小した。

中小企業の資金繰りD Iの推移

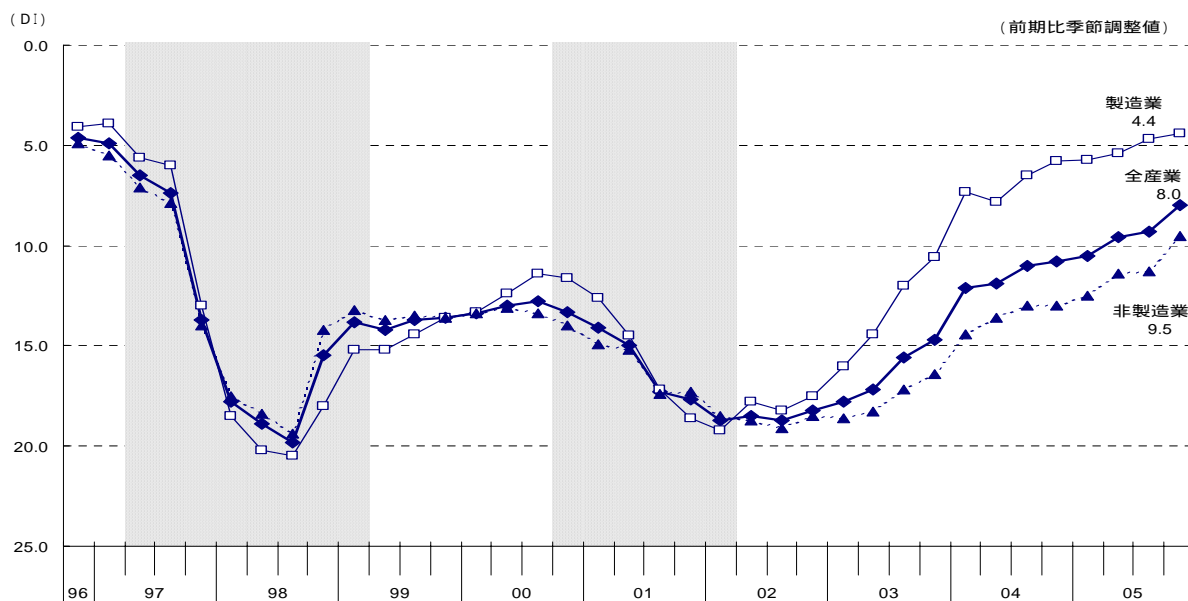


11ページ 表6参照

3. 借入難易度D I (11ページ参照)

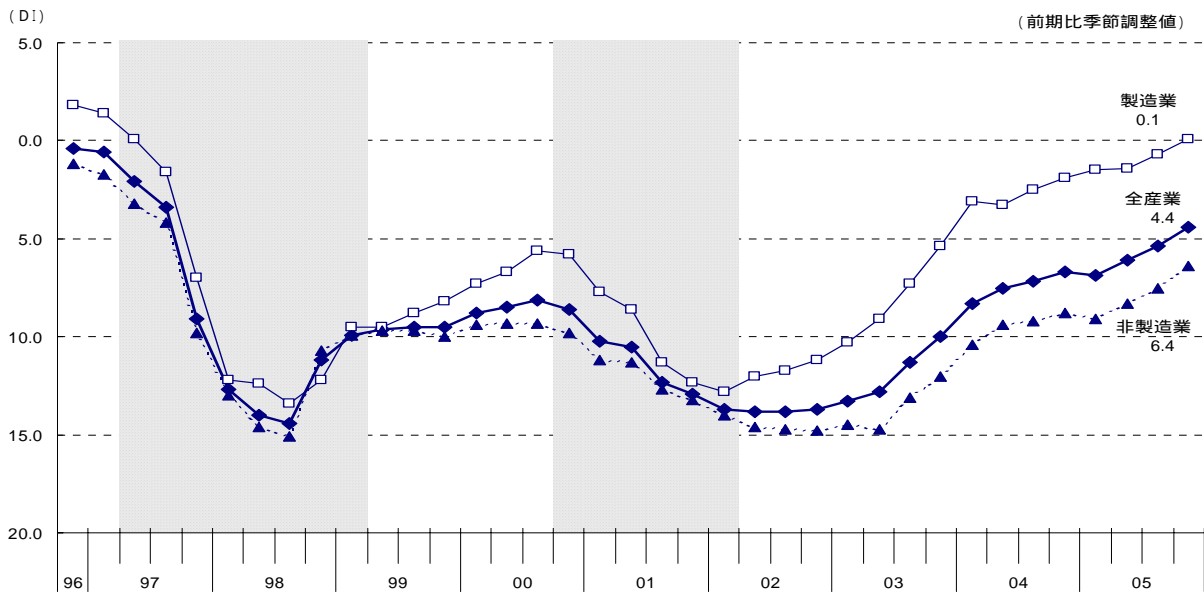
全産業の長期資金借入難易度D Iは、8.0(前期比+1.3ポイント)と13期連続してマイナス幅が縮小した。全産業の短期資金借入難易度D Iは、4.4(前期比+1.0ポイント)と3期連続してマイナス幅が縮小した。製造業においては、長期資金、短期資金とも「困難」超幅は6期連続で縮小し、短期資金は+0.1と1997年4-6月期以来のプラスとなった。

中小企業の長期資金借入難易度D Iの推移



11ページ 表7上段参照

中小企業の短期資金借入難易度D Iの推移



11ページ 表7下段参照

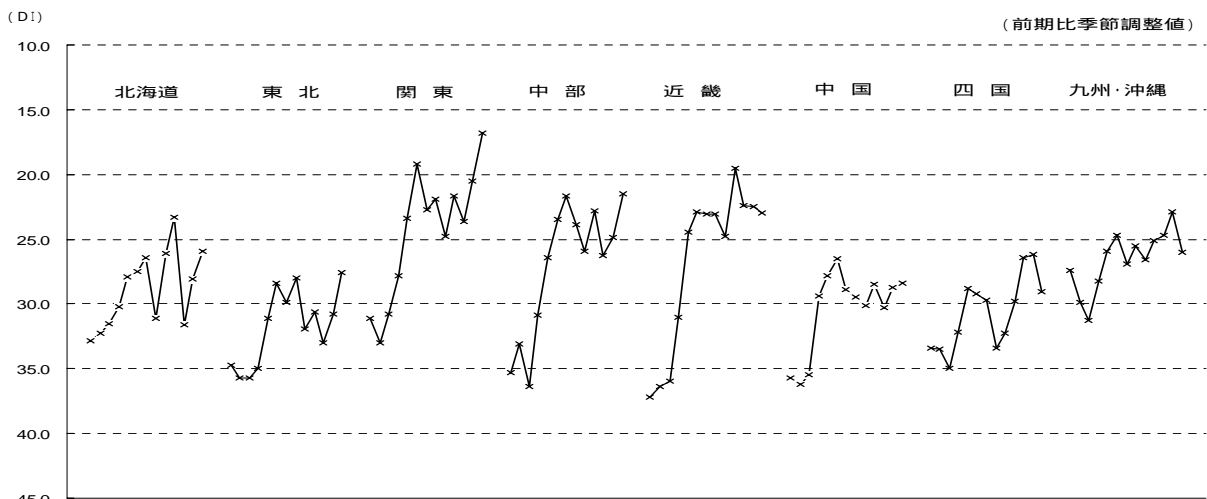
4. 地域別業況判断D I (12~15ページ参照)

地域別業況判断D Iをみると、関東（16.8、前期比+3.7ポイント）など中部以東の4地域及び中国でマイナス幅が縮小し、関東と中部ではすべての産業でマイナス幅が縮小した。一方、近畿（23.0、前期比0.5ポイント）のほか、このところ改善傾向が続いていた四国（29.1、前期比2.9ポイント）、九州・沖縄（26.0、前期比3.1ポイント）でマイナス幅が拡大した。

今回より分析を加えた都道府県別にみると、長野、香川、埼玉など27都道府県でマイナス幅が縮小し、大分、愛媛、高知など18府県でマイナス幅が拡大した。兵庫、広島は横這いであった。

中小企業の地域別業況判断D Iの推移（全産業）

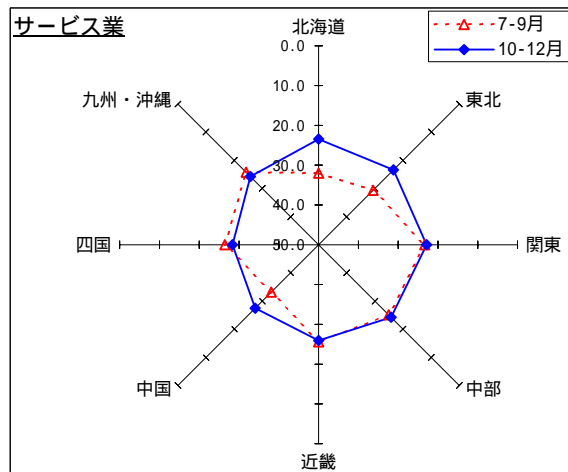
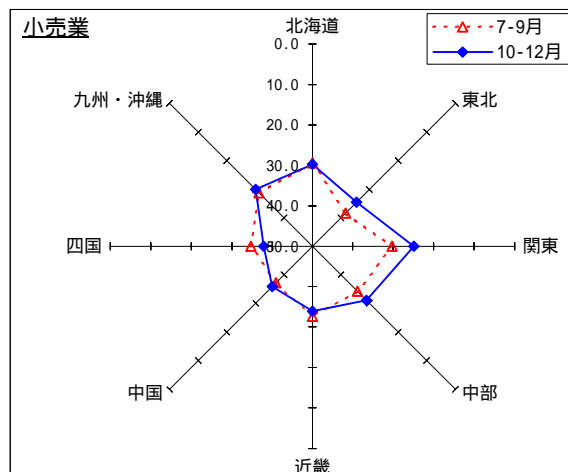
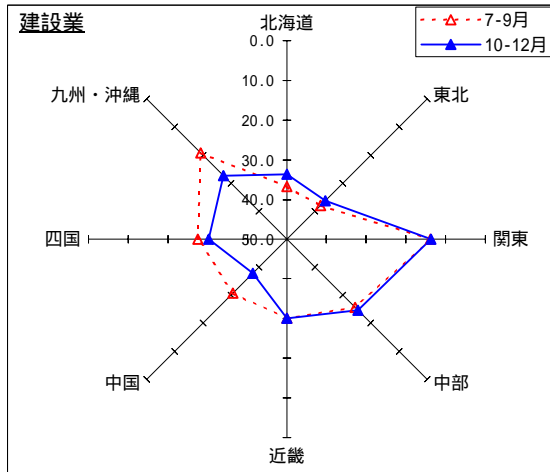
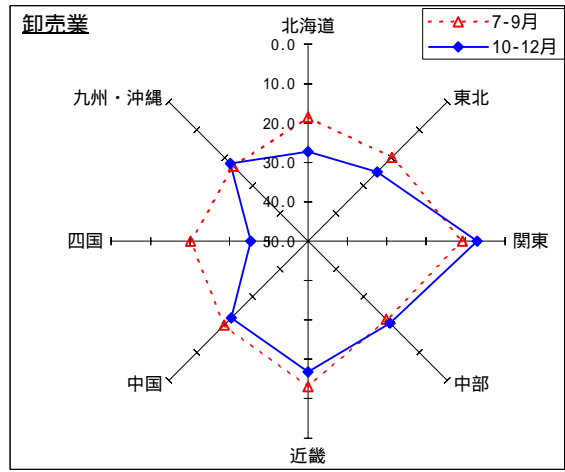
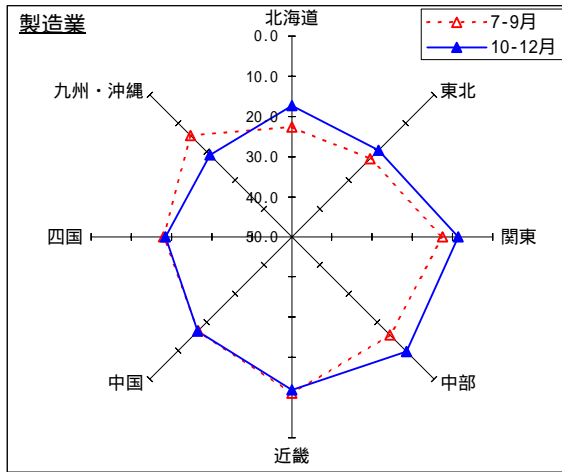
（2002年10-12月期～2005年10-12月期）



(注) 1. 地域区分は、各経済産業局管内の都道府県により区分している。
 2. 関東には、新潟、長野、山梨、静岡の各県、中部には、石川、富山の各県、近畿には、福井県を含む。九州・沖縄は、九州各県と沖縄県の合計。

12ページ 表11参照

各産業における地域ごとの動向（業況判断DI・前期比季節調整値）

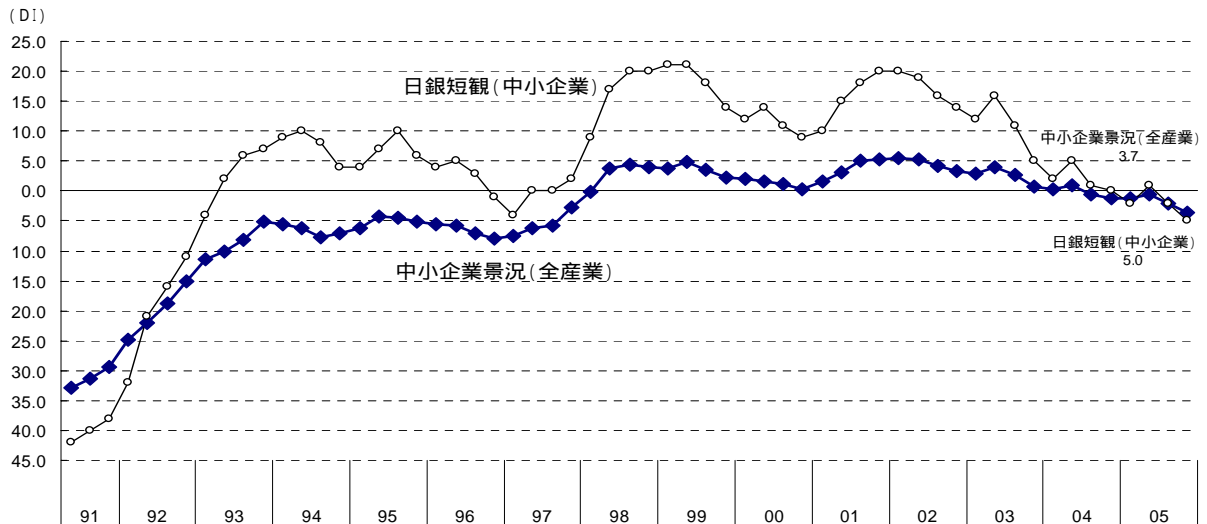


<トピックス>

従業員数過不足D I（11ページ参照）

従業員数過不足D I（「過剰」 - 「不足」今期の水準）をみると、3.7（前期比 1.6）と6期連続して「不足」超となり、「不足」超幅は1997年以来的の水準となった。

なお、日銀短観における中小企業の全産業の雇用人員判断（「過剰」 - 「不足」）D Iは、5.0となっている。

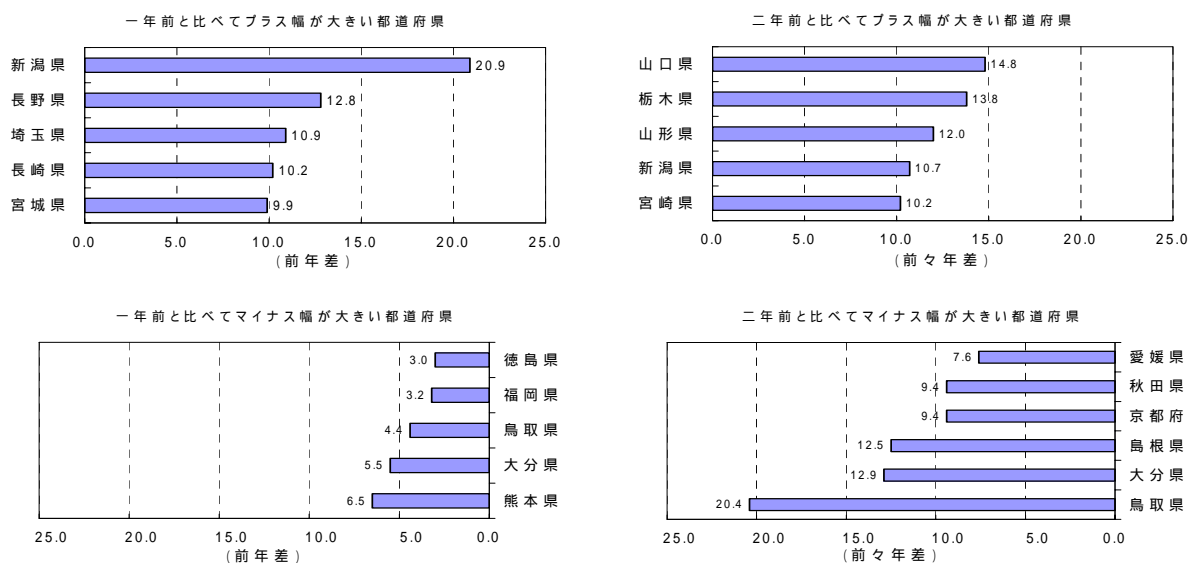


11ページ 表9参照

都道府県別の業況判断D I（13ページ参照）

一年前と比べて業況判断D Iの改善幅が大きかったのは、新潟県、長野県、埼玉県などであり、悪化幅が大きかったのは、熊本県、大分県、鳥取県などであった。また、二年前と比べて改善幅が大きかったのは、山口県、栃木県、山形県などであり、悪化幅が大きかったのは、鳥取県、大分県、島根県などであった。

都道府県別の業況判断D I(前期比季節調整値)



13ページ 表12参照

主要DI時系列表

1. 業況判断DI (「好転」 - 「悪化」 前期比季節調整値)

1. - (1) 全産業

産 業	2004年			2005年			前期差	2005年	
	4-6月	7-9月	10-12月	1-3月	4-6月	7-9月		10-12月	1-3月見通し
全産業	24.9	25.4	27.3	24.2	26.2	24.2	23.3	0.9	15.3
製造業	14.5	13.6	17.6	16.8	16.6	15.0	13.9	1.1	7.4
非製造業	29.4	30.4	31.4	27.3	29.9	27.9	27.1	0.8	18.6

1. - (2) 製造業

業 種	2004年			2005年			前期差	2005年	
	4-6月	7-9月	10-12月	1-3月	4-6月	7-9月		10-12月	1-3月見通し
食料品	18.3	18.7	20.5	16.5	17.8	15.3	17.1	1.8	6.9
繊維工業	29.1	23.5	24.1	23.7	27.8	24.2	16.4	7.8	11.4
木材・木製品	22.0	24.1	25.8	20.4	27.9	27.3	30.2	2.9	15.3
家具・装備品	25.9	22.6	23.8	22.9	16.0	17.0	23.1	6.1	10.1
パルプ・紙・紙加工品	8.0	8.4	1.0	12.9	2.9	1.0	13.0	12.0	5.6
印刷	26.6	22.6	26.4	22.6	27.4	24.1	29.2	5.1	17.5
化学	22.7	16.2	15.4	12.6	4.1	12.6	13.3	0.7	12.5
窯業・土石製品	24.3	26.3	30.7	30.0	25.8	27.1	27.0	0.1	22.1
鉄鋼・非鉄金属	3.5	0.9	5.8	5.6	11.7	8.7	2.1	10.8	3.6
金属製品	0.2	3.2	6.3	7.8	12.5	5.9	6.2	0.3	1.3
一般機械器具	7.3	11.2	0.5	1.5	1.1	0.9	8.0	8.9	10.3
電気・情報通信機械・電子部品	4.8	0.5	11.8	11.6	10.2	10.4	1.7	8.7	1.2
輸送機械	0.1	0.2	7.5	10.6	0.1	4.1	4.4	8.5	0.3
その他の製造業	16.5	16.0	23.0	21.7	21.7	18.3	14.6	3.7	11.6

1. - (3) 非製造業

産 業 ・ 業 種	2004年			2005年			前期差	2005年	
	4-6月	7-9月	10-12月	1-3月	4-6月	7-9月		10-12月	1-3月見通し
建設業	24.1	28.3	27.8	24.0	26.5	25.0	25.9	0.9	22.9
卸売業	21.2	19.0	17.8	19.0	18.4	17.1	18.8	1.7	3.8
小売業	35.5	35.5	37.4	31.5	35.5	32.8	31.0	1.8	21.9
サービス業	26.5	28.1	28.7	25.4	28.1	26.4	25.0	1.4	16.0
飲食・宿泊業	26.4	31.8	33.3	25.8	27.1	32.1	27.5	4.6	15.5
対個人サービス業	29.8	30.0	30.9	28.5	32.2	27.6	27.3	0.3	20.0
対事業所サービス業	19.8	20.6	20.0	19.8	21.6	21.4	19.0	2.4	9.7
情報通信・広告業 (通信業除く)	13.4	10.8	9.5	10.1	7.0	2.0	4.7	2.7	3.4

2. - (1) 売上額DⅠ（「増加」 - 「減少」 前期比季節調整値）

産 業	2004年			2005年				前期差
	4-6月	7-9月	10-12月	1-3月	4-6月	7-9月	10-12月	
全産業	21.5	17.2	19.3	20.9	19.8	17.8	17.0	0.8
製造業	11.7	7.7	13.0	14.2	14.3	10.2	9.3	0.9
非製造業	25.6	21.5	21.9	23.5	22.1	20.9	20.3	0.6
建設業	18.4	17.9	13.4	20.1	17.3	15.5	15.7	0.2
卸売業	18.1	14.2	9.5	16.1	14.2	16.8	14.4	2.4
小売業	30.5	24.0	27.4	26.6	26.4	24.2	23.5	0.7
サービス業	24.2	22.3	23.2	24.8	20.8	20.3	20.1	0.2

2. - (2) 売上単価・客単価DⅠ（「上昇」 - 「低下」 前期比季節調整値）

産 業	2004年			2005年				前期差
	4-6月	7-9月	10-12月	1-3月	4-6月	7-9月	10-12月	
全産業	21.5	19.0	18.7	18.6	18.2	16.8	15.3	1.5
製造業	14.2	12.6	11.4	12.0	11.4	11.1	9.6	1.5
非製造業	25.0	22.2	22.5	22.2	21.3	19.7	18.1	1.6
卸売業	14.9	11.4	6.4	6.5	9.1	9.4	8.2	1.2
小売業	29.6	25.6	27.5	26.3	25.4	22.8	21.8	1.0
サービス業	21.4	20.5	20.8	21.1	19.8	18.2	16.1	2.1

3. 原材料仕入単価DⅠ（「上昇」 - 「低下」 前年同期比）

産 業	2004年			2005年				前期差
	4-6月	7-9月	10-12月	1-3月	4-6月	7-9月	10-12月	
全産業	12.8	13.3	17.2	14.5	17.3	18.7	19.9	1.2
製造業	35.0	35.4	41.2	36.0	39.5	40.9	42.2	1.3
非製造業	3.9	4.3	7.7	5.9	8.6	9.9	11.0	1.1
建設業	30.1	32.0	32.9	28.7	34.1	35.1	35.6	0.5
卸売業	1.9	6.4	18.1	13.3	14.1	15.8	18.4	2.6
小売業	6.6	7.0	6.2	4.9	3.2	2.7	2.3	0.4
サービス業	4.4	4.3	10.2	5.9	9.4	12.1	14.1	2.0

4. 在庫水準DⅠ（「過剰」 - 「不足」 今期の水準）

産 業	2004年			2005年				前期差
	4-6月	7-9月	10-12月	1-3月	4-6月	7-9月	10-12月	
全産業	9.9	9.3	9.8	8.9	10.1	8.7	9.5	0.8
製造業	6.7	5.9	4.1	4.7	5.5	4.9	4.3	0.6
非製造業	12.1	11.6	13.8	12.0	13.2	11.4	13.2	1.8
卸売業	18.8	18.9	19.6	17.4	19.4	17.9	19.0	1.1
小売業	10.5	9.9	12.5	10.7	11.8	9.8	11.8	2.0

5. 経常利益DⅠ（「好転」 - 「悪化」 前年同期比）

産 業	2004年			2005年				前期差
	4-6月	7-9月	10-12月	1-3月	4-6月	7-9月	10-12月	
全産業	32.7	33.7	34.6	36.2	31.2	32.0	30.5	1.5
製造業	22.0	23.6	23.1	29.1	24.7	25.0	21.7	3.3
非製造業	37.2	38.0	39.4	39.3	33.9	34.8	34.1	0.7
建設業	40.4	41.0	38.8	38.9	36.3	36.6	33.2	3.4
卸売業	26.0	26.1	27.3	27.3	22.3	24.3	23.2	1.1
小売業	41.2	41.4	43.4	43.4	37.1	38.0	37.4	0.6
サービス業	33.0	35.0	37.6	37.4	31.3	32.6	33.7	1.1

6. 資金繰りDI (「好転」 - 「悪化」 前期比季節調整値)

産 業	2004年			2005年				前期差
	4-6月	7-9月	10-12月	1-3月	4-6月	7-9月	10-12月	
全産業	21.2	19.6	19.3	19.2	19.2	18.0	17.2	0.8
製造業	15.3	13.9	13.8	14.6	15.3	13.2	11.8	1.4
非製造業	23.7	22.0	21.6	21.2	20.8	20.0	19.4	0.6
建設業	20.2	19.3	16.8	18.6	17.3	16.1	15.5	0.6
卸売業	14.9	13.5	10.7	10.4	11.4	11.2	12.6	1.4
小売業	28.2	26.3	26.0	24.8	24.5	24.4	23.8	0.6
サービス業	22.2	20.1	21.7	20.9	20.7	19.0	17.1	1.9

7. 借入難易度 (「容易」 - 「困難」 前期比季節調整値)

(上段:長期資金、下段:短期資金)

産 業	2004年			2005年				前期差
	4-6月	7-9月	10-12月	1-3月	4-6月	7-9月	10-12月	
全産業	11.9	11.0	10.8	10.5	9.6	9.3	8.0	1.3
	7.5	7.2	6.7	6.9	6.1	5.4	4.4	1.0
製造業	7.8	6.5	5.8	5.7	5.4	4.7	4.4	0.3
	3.3	2.5	1.9	1.5	1.4	0.7	0.1	0.8
非製造業	13.6	13.0	13.0	12.5	11.4	11.3	9.5	1.8
	9.4	9.2	8.8	9.1	8.3	7.5	6.4	1.1
建設業	11.1	9.9	10.9	8.3	8.8	7.5	6.8	0.7
	5.8	5.3	4.4	4.0	5.1	4.1	2.9	1.2
卸売業	5.3	3.6	2.9	2.9	2.5	0.9	1.6	0.7
	0.3	0.2	1.6	1.5	3.6	5.2	2.7	2.5
小売業	15.9	15.5	15.4	15.2	13.4	14.5	11.8	2.7
	12.5	12.8	12.1	12.8	11.4	11.4	9.9	1.5
サービス業	15.5	14.7	14.8	14.6	13.9	13.0	11.1	1.9
	11.1	10.4	10.8	11.1	10.2	9.1	7.1	2.0

8. 従業員数DI (「増加」 - 「減少」 前年同期比)

産 業	2004年			2005年				前期差
	4-6月	7-9月	10-12月	1-3月	4-6月	7-9月	10-12月	
全産業	6.9	7.7	6.4	7.4	5.6	6.4	5.1	1.3
製造業	4.1	4.8	3.7	5.6	2.8	3.7	2.5	1.2
非製造業	8.2	8.9	7.6	8.1	6.7	7.5	6.3	1.2
建設業	15.3	16.3	11.5	11.0	12.2	11.4	8.1	3.3
卸売業	7.7	7.1	7.0	7.4	4.5	6.2	4.3	1.9
小売業	6.0	7.4	6.8	7.4	5.9	7.2	6.7	0.5
サービス業	6.8	6.8	6.6	7.5	5.2	5.9	4.9	1.0

9. 従業員数過不足DI (「過剰」 - 「不足」 今期の水準)

産 業	2004年			2005年				前期差
	4-6月	7-9月	10-12月	1-3月	4-6月	7-9月	10-12月	
全産業	1.0	0.5	1.2	1.3	0.6	2.1	3.7	1.6
製造業	0.2	0.5	0.2	0.3	0.3	2.2	3.8	1.6
非製造業	1.4	0.4	1.6	1.7	0.9	1.9	3.7	1.8
建設業	7.6	2.4	1.0	0.7	2.3	1.1	4.9	3.8
卸売業	6.7	2.0	1.2	1.6	1.9	2.7	1.4	1.3
小売業	1.2	1.2	1.8	2.0	1.4	2.0	3.3	1.3
サービス業	1.0	2.0	2.8	3.9	3.0	4.4	5.6	1.2

10. 生産設備過不足DI (「過剰」 - 「不足」 今期の水準)

産 業	2004年			2005年				前期差
	4-6月	7-9月	10-12月	1-3月	4-6月	7-9月	10-12月	
製造業	0.5	0.8	1.0	0.3	1.0	1.4	2.4	1.0

11. 業況判断D1(経済産業局別)

前期比(季節調整値)

局・業種	2003年			2004年				2005年				前期差	
	4-6月	7-9月	10-12月	1-3月	4-6月	7-9月	10-12月	1-3月	4-6月	7-9月	10-12月		
北海道	製造業	27.6	20.6	20.1	17.5	24.0	27.4	18.8	17.6	29.6	22.6	17.3	5.3
	建設業	25.3	41.4	27.6	23.3	26.9	38.1	23.5	22.9	38.9	36.7	33.6	3.1
	卸売業	27.4	26.8	29.2	33.1	25.9	18.6	16.8	24.1	23.1	18.5	27.3	8.8
	小売業	39.1	30.7	36.1	36.0	26.7	38.8	35.9	28.3	29.9	29.4	29.7	0.3
	サービス業	30.3	32.9	25.9	26.0	26.1	27.6	29.1	23.8	32.5	32.0	23.5	8.5
	全産業	31.5	30.2	27.9	27.5	26.4	31.1	26.1	23.3	31.6	28.1	25.9	2.2
東北	製造業	28.9	26.1	20.4	17.3	20.9	17.6	22.3	20.6	23.1	22.4	19.5	2.9
	建設業	33.5	32.7	30.3	29.1	29.8	33.2	36.4	33.6	38.2	37.9	36.4	1.5
	卸売業	24.8	23.6	20.6	20.0	23.1	20.3	18.9	20.9	11.2	20.0	25.2	5.2
	小売業	43.8	47.5	39.7	37.1	37.8	36.5	40.2	40.1	42.9	38.4	34.5	3.9
	サービス業	36.6	35.6	36.8	34.4	30.6	29.9	32.4	31.8	32.8	30.7	23.5	7.2
	全産業	35.7	35.0	31.1	28.4	29.9	28.0	31.9	30.6	33.0	30.8	27.6	3.2
関東	製造業	21.5	16.8	11.4	6.9	10.5	8.3	17.6	17.4	16.4	12.5	8.6	3.9
	建設業	31.4	20.6	25.7	19.0	21.0	20.7	22.6	17.2	16.5	13.9	13.7	0.2
	卸売業	30.3	25.4	21.8	14.7	15.7	16.0	14.1	14.5	17.5	10.8	7.1	3.7
	小売業	37.2	38.0	33.6	30.1	32.6	32.9	34.8	28.9	32.4	30.3	24.9	5.4
	サービス業	32.8	33.8	28.0	24.4	27.6	27.3	27.2	23.0	28.3	23.3	22.8	0.5
	全産業	30.8	27.8	23.4	19.2	22.7	21.9	24.8	21.7	23.6	20.5	16.8	3.7
中部	製造業	27.4	15.3	15.7	11.3	10.4	11.7	15.2	11.9	15.1	15.5	9.7	5.8
	建設業	39.2	38.5	26.8	23.2	17.3	25.5	28.3	27.6	28.4	25.8	24.7	1.1
	卸売業	46.8	30.2	27.0	24.8	26.4	25.2	16.4	18.4	28.1	21.9	20.6	1.3
	小売業	41.5	43.5	38.2	33.2	34.5	32.7	36.6	30.7	36.4	34.2	31.1	3.1
	サービス業	37.9	30.1	24.9	27.0	21.1	26.2	28.1	24.4	26.4	25.0	24.3	0.7
	全産業	36.4	30.9	26.4	23.5	21.7	23.9	25.9	22.8	26.3	24.9	21.5	3.4
近畿	製造業	31.3	23.9	16.3	13.8	14.5	11.6	15.7	13.5	12.1	11.1	11.9	0.8
	建設業	34.0	25.9	24.5	22.6	23.7	30.3	24.3	10.9	28.6	30.1	30.1	0.0
	卸売業	26.2	24.4	18.1	9.9	14.8	11.6	12.1	16.1	12.7	13.1	16.8	3.7
	小売業	43.9	40.7	37.1	36.0	37.0	33.4	39.8	29.6	34.8	32.7	34.0	1.3
	サービス業	40.5	32.8	24.6	27.5	22.8	26.5	25.7	20.6	23.9	25.6	26.0	0.4
	全産業	36.0	31.0	24.5	22.9	23.1	23.1	24.8	19.5	22.4	22.5	23.0	0.5
中国	製造業	23.5	17.2	13.5	12.0	15.1	16.9	19.4	19.6	16.1	17.0	16.9	0.1
	建設業	39.4	33.1	30.1	30.8	29.2	30.9	30.8	37.2	37.8	30.8	37.8	7.0
	卸売業	31.8	31.7	30.8	21.6	34.3	23.3	32.2	22.6	16.7	19.9	22.5	2.6
	小売業	44.5	39.9	40.5	39.2	39.9	42.2	38.6	35.9	42.6	37.2	36.0	1.2
	サービス業	39.7	30.1	27.2	29.8	32.1	29.1	29.0	26.6	33.6	33.2	27.4	5.8
	全産業	35.5	29.4	27.8	26.5	28.9	29.5	30.1	28.5	30.3	28.7	28.4	0.3
四国	製造業	29.3	31.4	23.4	23.2	24.9	26.4	25.1	22.1	18.2	18.0	18.5	0.5
	建設業	34.5	24.6	28.0	30.5	33.2	36.6	37.0	28.9	24.0	27.6	30.3	2.7
	卸売業	36.4	35.3	35.2	30.6	21.5	41.6	29.1	33.1	20.6	20.2	35.5	15.3
	小売業	42.2	35.9	31.7	35.4	35.4	40.2	38.5	34.4	36.7	34.8	37.9	3.1
	サービス業	33.7	32.5	31.8	24.6	29.4	29.3	31.0	29.6	26.5	26.4	28.3	1.9
	全産業	35.0	32.2	28.8	29.2	29.7	33.4	32.3	29.8	26.4	26.2	29.1	2.9
九州・沖縄	製造業	22.0	19.2	14.6	12.2	15.7	11.3	13.8	16.4	17.6	14.3	21.1	6.8
	建設業	33.8	31.4	26.2	26.8	24.1	25.4	30.4	27.0	23.3	19.2	27.3	8.1
	卸売業	25.1	25.4	26.2	19.6	24.1	18.2	20.7	22.0	22.5	23.2	22.1	1.1
	小売業	38.1	35.0	33.7	34.7	38.4	37.4	34.7	30.7	31.2	31.3	30.1	1.2
	サービス業	34.4	29.5	28.6	26.0	26.7	28.6	29.3	27.3	25.6	24.2	25.7	1.5
	全産業	31.3	28.2	25.9	24.7	26.9	25.5	26.6	25.1	24.7	22.9	26.0	3.1

12. 業況判断D1(都道府県別)

(1) 全産業

前期比(季節調整値)

都道府県	2003年			2004年				2005年				前期差
	4-6月	7-9月	10-12月	1-3月	4-6月	7-9月	10-12月	1-3月	4-6月	7-9月	10-12月	
全 国	33.2	30.1	26.4	23.8	24.9	25.4	27.3	24.2	26.2	24.2	23.3	0.9
北海道	31.5	30.2	27.9	27.5	26.4	31.1	26.1	23.3	31.6	28.1	25.9	2.2
道南・道央	30.2	31.1	27.4	25.5	26.3	30.0	26.1	24.9	28.8	25.1	20.2	4.9
道北・オホーツク	38.2	34.6	34.5	31.4	22.2	40.2	21.6	21.5	26.3	26.2	33.9	7.7
十勝・釧路・根室	25.7	25.4	24.4	32.2	26.0	28.7	30.3	21.3	43.3	39.0	37.5	1.5
東 北	35.7	35.0	31.1	28.4	29.9	28.0	31.9	30.6	33.0	30.8	27.6	3.2
青森県	39.6	41.5	43.2	40.1	38.7	34.5	42.7	39.3	38.2	36.7	33.6	3.1
岩手県	25.4	26.0	21.3	20.5	19.8	24.9	27.1	24.7	27.9	24.5	24.4	0.1
宮城県	43.2	40.1	35.4	35.1	36.6	30.9	36.7	36.3	32.8	30.4	26.8	3.6
秋田県	25.8	23.6	18.0	23.3	23.8	27.0	25.7	19.4	31.7	29.4	27.4	2.0
山形県	39.6	37.5	32.5	24.4	27.6	24.4	24.2	33.0	32.5	27.3	20.5	6.8
福島県	39.0	40.6	34.0	27.7	32.6	28.4	35.3	31.8	35.8	35.8	33.8	2.0
関 東	30.8	27.8	23.4	19.2	22.7	21.9	24.8	21.7	23.6	20.5	16.8	3.7
茨城県	33.1	26.2	28.1	18.4	27.9	23.1	23.5	22.4	21.8	23.8	20.3	3.5
栃木県	34.1	32.1	29.0	25.0	21.2	17.7	24.4	22.7	20.2	17.9	15.2	2.7
群馬県	26.4	27.8	25.7	24.9	29.1	28.8	29.1	24.9	28.9	25.6	21.8	3.8
埼玉県	30.8	27.2	22.3	15.3	19.2	18.5	23.0	24.0	13.8	19.1	12.1	7.0
千葉県	30.2	30.9	24.5	18.2	19.5	20.9	24.0	16.7	22.0	19.9	18.8	1.1
東京都	29.2	22.5	21.5	16.1	15.6	19.2	18.0	15.0	20.5	14.2	12.6	1.6
神奈川県	26.6	29.4	22.8	18.4	19.2	15.5	14.7	14.0	19.6	16.7	14.1	2.6
新潟県	30.9	27.3	24.6	20.3	26.9	22.6	34.8	20.6	23.7	16.1	13.9	2.2
山梨県	28.8	26.6	23.4	19.5	24.7	22.2	27.6	31.3	37.2	27.2	21.4	5.8
長野県	37.4	30.0	24.6	20.7	17.6	20.3	27.4	24.9	25.3	24.9	14.6	10.3
静岡県	28.2	29.8	20.8	17.6	28.2	30.5	30.2	32.4	31.1	25.3	28.0	2.7
中 部	36.4	30.9	26.4	23.5	21.7	23.9	25.9	22.8	26.3	24.9	21.5	3.4
富山県	34.4	23.2	18.1	20.0	19.4	22.8	22.1	16.4	23.2	21.1	14.2	6.9
石川県	39.9	40.8	31.3	23.2	23.2	25.5	28.9	22.5	32.1	27.3	21.9	5.4
岐阜県	41.7	27.6	32.3	30.0	22.3	30.0	29.8	29.6	29.3	32.6	29.7	2.9
愛知県	34.4	36.1	24.0	20.5	18.9	19.6	22.9	20.6	23.8	21.4	18.6	2.8
三重県	32.4	28.5	26.7	22.7	26.4	24.1	27.4	23.0	25.4	23.8	23.5	0.3
近 畿	36.0	31.0	24.5	22.9	23.1	23.1	24.8	19.5	22.4	22.5	23.0	0.5
福井県	36.2	31.7	22.0	26.8	24.6	24.3	23.1	9.5	19.2	23.2	23.4	0.2
滋賀県	38.1	37.4	28.7	28.6	28.7	26.6	27.9	18.9	29.8	23.8	26.7	2.9
京都府	33.2	28.2	13.6	24.9	22.1	23.1	22.3	23.1	27.9	21.6	23.0	1.4
大阪府	36.1	29.7	24.8	18.9	21.3	19.8	20.9	20.7	15.6	19.4	17.9	1.5
兵庫県	39.6	27.2	25.8	21.1	18.1	21.9	24.9	17.6	18.3	21.1	21.1	0.0
奈良県	34.8	32.5	21.4	24.4	22.5	24.8	25.6	19.5	31.5	24.7	24.9	0.2
和歌山県	36.9	34.8	30.9	31.6	37.3	26.7	31.7	27.4	32.2	30.6	32.6	2.0
中 国	35.5	29.4	27.8	26.5	28.9	29.5	30.1	28.5	30.3	28.7	28.4	0.3
鳥取県	34.1	29.1	21.3	26.5	25.6	29.7	37.3	32.6	38.4	39.4	41.7	2.3
島根県	26.0	26.1	20.3	26.0	33.6	32.0	31.1	27.1	32.7	31.2	32.8	1.6
岡山県	34.2	25.2	27.9	25.2	25.2	26.7	30.5	28.9	27.7	28.4	31.2	2.8
広島県	38.0	26.0	28.8	23.5	28.8	29.0	26.1	25.7	28.3	25.8	25.8	0.0
山口県	41.4	38.2	34.3	30.2	30.8	30.3	28.1	29.4	28.5	23.6	19.5	4.1
四 国	35.0	32.2	28.8	29.2	29.7	33.4	32.3	29.8	26.4	26.2	29.1	2.9
徳島県	35.1	30.9	31.3	28.1	34.6	35.0	27.7	34.3	29.6	29.5	30.7	1.2
香川県	33.2	27.6	29.8	23.0	21.0	23.3	24.1	21.7	23.6	27.7	20.4	7.3
愛媛県	36.3	36.4	24.8	31.8	31.8	36.8	38.9	33.7	27.8	24.5	32.4	7.9
高知県	37.0	34.5	29.9	31.8	33.5	41.0	37.2	25.8	24.3	24.7	31.9	7.2
九州・沖縄	31.3	28.2	25.9	24.7	26.9	25.5	26.6	25.1	24.7	22.9	26.0	3.1
福岡県	35.8	35.5	27.8	31.7	32.0	22.4	22.4	24.7	22.4	23.0	25.6	2.6
佐賀県	32.4	30.8	24.6	25.5	28.9	26.5	29.5	25.9	25.1	25.4	29.3	3.9
長崎県	35.1	31.9	32.4	33.4	34.3	36.2	38.4	32.3	30.9	27.0	28.2	1.2
熊本県	32.9	28.4	26.7	25.0	25.4	25.1	21.4	22.1	22.7	21.4	27.9	6.5
大分県	25.7	24.6	19.9	21.0	22.8	23.5	27.3	25.0	30.2	24.4	32.8	8.4
宮崎県	34.7	33.9	34.0	22.3	28.1	27.1	25.9	24.2	27.2	24.4	23.8	0.6
鹿児島県	30.7	20.9	23.2	23.8	23.3	30.3	29.5	31.1	27.3	23.9	25.2	1.3
沖縄県	16.5	12.6	13.3	9.7	11.4	13.4	15.2	17.1	10.8	12.6	9.1	3.5

12. 業況判断D1(都道府県別)

(2) 製造業

前期比(季節調整値)

都道府県	2003年			2004年				2005年				前期差
	4-6月	7-9月	10-12月	1-3月	4-6月	7-9月	10-12月	1-3月	4-6月	7-9月	10-12月	
全 国	25.2	20.5	15.5	12.5	14.5	13.6	17.6	16.8	16.6	15.0	13.9	1.1
北海道	27.6	20.6	20.1	17.5	24.0	27.4	18.8	17.6	29.6	22.6	17.3	5.3
道南・道央	24.4	22.6	18.1	7.8	23.2	18.4	13.9	14.4	21.9	18.4	7.8	10.6
道北・オホーツク	34.7	15.9	21.7	32.3	32.5	62.5	27.7	19.6	34.2	30.1	42.4	12.3
十勝・釧路・根室	29.5	22.1	29.8	30.0	15.5	26.3	29.8	20.9	46.2	33.4	26.3	7.1
東 北	28.9	26.1	20.4	17.3	20.9	17.6	22.3	20.6	23.1	22.4	19.5	2.9
青森県	40.1	43.5	35.6	21.9	41.7	34.6	36.3	34.2	39.7	35.3	22.9	12.4
岩手県	23.7	21.9	14.8	12.7	13.9	19.4	21.6	22.8	21.3	15.4	14.9	0.5
宮城県	32.0	26.4	18.8	16.0	25.6	18.7	18.9	19.8	21.5	18.6	15.8	2.8
秋田県	16.8	10.0	6.6	15.6	19.8	14.5	21.3	7.5	22.1	15.4	20.2	4.8
山形県	34.4	24.3	19.9	16.0	9.8	10.0	16.3	17.4	12.1	19.9	13.4	6.5
福島県	30.5	30.6	26.6	18.4	23.6	12.2	23.0	21.5	29.8	32.9	29.9	3.0
関 東	21.5	16.8	11.4	6.9	10.5	8.3	17.6	17.4	16.4	12.5	8.6	3.9
茨城県	18.0	4.4	5.1	2.0	8.3	4.1	11.5	16.0	14.2	16.3	12.3	4.0
栃木県	20.1	19.2	16.4	18.5	0.6	4.0	17.9	6.0	2.5	1.2	1.7	0.5
群馬県	12.8	21.5	18.9	12.9	12.8	8.9	15.7	18.1	14.6	9.4	5.8	3.6
埼玉県	20.3	18.0	6.5	5.3	4.8	4.7	9.2	15.7	3.4	10.4	2.5	12.9
千葉県	9.6	15.9	11.6	0.3	7.1	15.1	32.5	11.3	21.6	18.2	22.9	4.7
東京都	27.0	15.5	14.1	8.5	8.9	10.2	9.9	15.6	17.4	15.8	8.7	7.1
神奈川県	27.5	22.3	14.6	8.3	5.8	1.0	2.6	1.5	9.6	4.2	5.7	1.5
新潟県	23.7	19.1	11.2	10.2	20.2	10.7	31.1	20.9	20.3	13.9	12.0	1.9
山梨県	18.4	17.4	7.7	2.5	11.8	7.8	16.0	26.9	27.3	6.8	6.8	0.0
長野県	21.3	11.6	5.4	1.1	1.8	2.1	18.0	25.3	16.4	14.6	0.0	14.6
静岡県	26.7	23.5	17.1	8.5	19.3	23.5	25.1	28.5	25.1	15.7	20.2	4.5
中 部	27.4	15.3	15.7	11.3	10.4	11.7	15.2	11.9	15.1	15.5	9.7	5.8
富山県	31.8	2.4	3.9	8.6	11.5	11.8	9.5	0.9	14.8	14.9	3.4	11.5
石川県	26.8	20.2	15.5	0.9	9.1	14.3	17.3	11.6	20.6	8.6	10.5	1.9
岐阜県	27.9	13.9	23.6	19.2	13.3	12.5	18.8	21.5	20.3	22.7	16.6	6.1
愛知県	31.1	25.9	18.4	9.5	6.6	10.1	15.6	14.5	11.5	9.8	8.6	1.2
三重県	15.4	12.1	14.8	14.3	12.8	14.1	15.8	7.3	13.5	21.5	10.0	11.5
近 畿	31.3	23.9	16.3	13.8	14.5	11.6	15.7	13.5	12.1	11.1	11.9	0.8
福井県	32.8	29.7	19.6	18.1	13.0	11.6	18.9	9.4	7.3	14.9	6.7	8.2
滋賀県	27.9	26.6	7.7	26.9	19.9	11.3	14.0	9.1	14.4	12.7	12.9	0.2
京都府	29.1	24.0	6.6	11.6	18.4	14.8	16.9	19.8	25.0	16.2	21.7	5.5
大阪府	28.0	20.3	16.1	9.1	10.8	10.0	11.2	11.4	5.8	9.6	5.1	4.5
兵庫県	38.5	25.5	18.7	12.7	10.2	8.6	17.6	15.5	9.6	6.0	7.5	1.5
奈良県	33.1	24.6	14.8	17.2	8.5	15.0	18.1	8.7	16.6	13.5	23.9	10.4
和歌山県	34.1	26.5	27.7	16.3	41.5	17.7	18.7	19.5	23.1	13.5	18.5	5.0
中 国	23.5	17.2	13.5	12.0	15.1	16.9	19.4	19.6	16.1	17.0	16.9	0.1
鳥取県	22.7	10.4	0.9	10.9	11.1	22.8	28.4	18.5	28.6	33.7	34.2	0.5
島根県	8.0	16.7	15.5	11.3	30.1	25.2	20.2	23.2	24.9	17.0	19.1	2.1
岡山県	26.6	14.6	13.7	11.2	12.6	12.8	14.7	14.9	3.9	8.7	13.1	4.4
広島県	31.1	23.2	14.3	8.4	11.9	15.6	18.3	20.0	18.6	17.1	13.9	3.2
山口県	27.4	22.1	19.6	15.5	13.9	13.5	16.2	19.9	11.4	14.7	8.6	6.1
四 国	29.3	31.4	23.4	23.2	24.9	26.4	25.1	22.1	18.2	18.0	18.5	0.5
徳島県	30.3	28.1	21.4	17.2	27.3	25.2	9.2	27.4	27.3	20.2	12.8	7.4
香川県	23.5	22.5	17.7	14.3	14.7	15.3	19.5	8.3	12.3	16.3	14.2	2.1
愛媛県	23.4	33.1	23.3	28.3	28.0	35.9	36.1	31.0	18.1	22.1	27.2	5.1
高知県	46.9	49.7	33.1	32.1	31.8	33.1	38.5	13.6	12.1	12.1	15.7	3.6
九州・沖縄	22.0	19.2	14.6	12.2	15.7	11.3	13.8	16.4	17.6	14.3	21.1	6.8
福岡県	20.3	18.4	14.3	20.8	20.0	9.5	11.3	21.5	17.6	6.4	14.9	8.5
佐賀県	18.3	29.5	17.3	10.2	16.4	7.3	16.0	15.6	15.7	19.3	27.6	8.3
長崎県	43.3	31.8	25.1	25.7	26.7	27.0	30.1	25.0	22.8	22.1	31.0	8.9
熊本県	27.8	22.4	16.3	19.3	16.2	14.3	16.6	13.7	26.2	17.0	27.2	10.2
大分県	13.0	4.8	4.5	5.6	15.4	14.9	11.2	9.6	22.1	24.6	22.2	2.4
宮崎県	28.4	34.7	25.8	17.1	16.6	9.5	12.8	16.3	14.8	11.0	18.6	7.6
鹿児島県	13.2	2.8	5.9	4.7	9.2	9.5	12.3	22.4	11.7	10.6	22.2	11.6
沖縄県	10.5	8.8	5.4	7.5	1.2	7.0	3.0	9.7	9.4	2.5	1.5	1.0

12. 業況判断D1(都道府県別)

(3) 非製造業

前期比(季節調整値)

都道府県	2003年			2004年				2005年				前期差
	4-6月	7-9月	10-12月	1-3月	4-6月	7-9月	10-12月	1-3月	4-6月	7-9月	10-12月	
全国	36.7	34.2	31.1	28.7	29.4	30.4	31.4	27.3	29.9	27.9	27.1	0.8
北海道	32.2	32.7	30.3	30.5	26.6	32.3	28.5	25.2	31.7	29.8	28.6	1.2
道南・道央	32.7	33.5	29.9	29.8	27.8	33.5	29.4	27.4	30.8	27.1	23.5	3.6
道北・オホーツク	41.6	38.8	39.5	30.1	21.2	28.6	19.8	21.3	25.6	23.4	31.3	7.9
十勝・釧路・根室	24.6	26.1	22.9	32.5	28.6	29.4	30.5	21.4	41.9	40.6	41.8	1.2
東北	38.2	39.5	35.4	33.1	33.2	32.8	35.8	34.6	36.7	34.4	31.0	3.4
青森県	39.8	41.9	45.6	46.0	38.0	35.5	44.5	40.2	38.0	38.0	36.4	1.6
岩手県	26.6	28.1	23.1	24.0	22.8	27.5	28.5	25.5	31.0	28.8	27.7	1.1
宮城県	49.0	46.5	41.8	43.0	41.0	35.7	42.4	42.0	36.9	34.7	30.3	4.4
秋田県	31.5	27.2	22.9	26.6	27.2	30.3	27.9	24.6	35.1	35.2	30.3	4.9
山形県	41.8	44.9	39.5	28.5	36.3	31.7	28.7	39.4	42.5	31.2	24.5	6.7
福島県	41.6	44.0	36.9	31.3	35.3	33.7	40.2	35.7	37.7	36.6	35.4	1.2
関東	34.2	32.6	29.1	25.1	27.2	27.6	28.3	23.8	27.0	23.9	20.2	3.7
茨城県	42.6	39.5	41.3	26.4	39.5	32.0	29.4	24.2	27.7	26.6	23.7	2.9
栃木県	40.8	37.7	35.2	27.9	30.1	27.2	28.3	30.1	28.0	25.3	22.4	2.9
群馬県	32.6	30.2	28.7	29.7	37.4	37.9	35.6	28.3	36.0	32.9	29.1	3.8
埼玉県	38.4	33.6	32.6	20.7	28.6	26.3	31.0	27.5	19.9	24.0	20.6	3.4
千葉県	36.0	34.9	28.8	25.2	23.0	22.1	21.3	19.4	21.1	20.1	17.4	2.7
東京都	29.9	24.9	24.0	18.3	17.6	22.1	20.7	14.6	21.9	13.8	14.2	0.4
神奈川県	25.2	32.3	25.8	22.1	22.6	21.0	19.0	19.3	22.2	21.6	16.9	4.7
新潟県	33.6	31.2	31.2	25.7	29.6	28.5	36.7	21.0	24.6	17.4	14.6	2.8
山梨県	32.2	31.6	30.6	27.4	29.8	29.5	33.4	33.0	41.4	35.7	27.3	8.4
長野県	44.9	38.0	34.8	31.2	23.1	29.0	31.4	24.5	27.4	29.6	20.5	9.1
静岡県	29.3	34.6	23.3	21.8	33.8	35.8	33.3	33.0	33.9	31.9	32.3	0.4
中部	40.6	37.4	31.0	28.9	26.7	28.9	30.6	27.5	30.9	28.9	26.5	2.4
富山県	36.4	31.1	23.9	27.1	23.7	26.0	26.8	26.0	26.9	23.2	18.4	4.8
石川県	44.2	49.3	37.0	31.4	27.8	30.6	33.1	25.4	35.3	35.0	26.6	8.4
岐阜県	45.3	34.3	35.6	34.5	23.4	38.0	34.0	32.8	30.8	37.7	34.5	3.2
愛知県	36.3	41.6	26.5	26.0	25.5	24.7	26.3	23.7	30.4	27.3	22.6	4.7
三重県	40.6	34.9	31.5	25.7	33.7	28.2	32.0	28.6	29.8	24.7	28.4	3.7
近畿	38.4	34.6	28.5	27.7	27.7	28.7	29.2	22.4	27.7	28.1	28.4	0.3
福井県	38.1	31.6	23.8	31.1	30.7	30.1	26.0	9.7	24.2	25.9	29.6	3.7
滋賀県	43.9	43.1	37.2	30.6	33.7	33.5	31.0	24.6	36.2	29.2	30.0	0.8
京都府	34.5	30.6	17.6	31.7	23.5	27.1	25.7	24.5	28.8	24.3	24.8	0.5
大阪府	39.8	34.7	29.2	24.3	26.7	24.9	26.2	25.5	20.7	24.6	25.0	0.4
兵庫県	40.7	27.8	30.4	26.0	23.1	29.0	29.6	18.4	23.5	29.1	28.8	0.3
奈良県	35.7	35.5	24.9	27.6	28.1	28.5	30.0	24.2	37.3	29.8	25.5	4.3
和歌山県	38.4	39.6	31.7	36.6	35.8	32.1	37.0	29.5	38.7	39.2	39.3	0.1
中国	40.9	34.9	33.9	32.9	35.2	34.8	34.2	32.1	37.0	33.2	32.7	0.5
鳥取県	40.9	38.7	33.5	34.7	34.0	31.7	41.4	40.0	43.2	41.6	45.5	3.9
島根県	33.4	30.2	23.2	32.7	34.7	34.8	36.3	28.7	35.6	37.0	38.5	1.5
岡山県	38.5	30.8	36.3	32.9	32.1	33.5	39.1	36.3	40.9	38.7	40.2	1.5
広島県	41.1	27.6	34.4	30.4	36.0	35.0	28.7	28.2	32.9	29.7	30.5	0.8
山口県	45.9	44.6	39.0	34.5	36.0	37.1	31.3	32.0	33.5	27.1	22.2	4.9
四国	38.3	32.3	31.1	31.1	32.6	36.0	35.1	32.2	30.5	29.4	33.3	3.9
徳島県	37.6	32.9	36.0	34.5	38.4	40.0	36.6	38.0	31.2	34.8	39.0	4.2
香川県	36.7	29.9	34.8	26.7	23.0	26.8	26.2	26.8	28.0	32.1	24.4	7.7
愛媛県	41.3	37.3	26.8	33.0	32.9	36.8	41.1	34.4	31.2	24.8	36.0	11.2
高知県	33.4	29.3	29.1	30.6	33.9	44.6	36.9	28.7	27.6	29.7	36.3	6.6
九州・沖縄	34.8	31.9	30.4	29.5	31.0	31.1	31.4	28.4	27.4	26.3	27.8	1.5
福岡県	41.7	41.2	31.7	34.9	36.8	26.3	25.4	25.4	25.0	28.5	28.5	0.0
佐賀県	37.4	31.2	28.3	32.0	33.2	33.5	33.9	30.3	27.8	27.8	29.4	1.6
長崎県	32.4	31.6	35.1	36.1	37.8	39.4	41.8	35.7	34.5	28.6	27.0	1.6
熊本県	36.1	31.2	31.4	26.1	30.3	29.4	23.5	24.3	21.9	23.4	28.0	4.6
大分県	30.9	32.1	25.9	25.7	25.7	27.0	33.6	29.8	33.7	24.7	37.2	12.5
宮崎県	37.7	33.1	39.4	23.8	32.9	34.4	32.0	26.9	31.7	29.4	27.3	2.1
鹿児島県	37.1	33.3	31.9	32.8	27.6	40.5	38.2	35.5	31.5	29.8	26.7	3.1
沖縄県	20.4	12.8	16.4	16.2	18.0	21.1	22.8	19.5	12.2	17.7	13.7	4.0