

# 第 141 回 中小企業景況調査 (2015 年 7-9 月期)

## 調査結果データ【九州・沖縄地域】

### [調査要領]

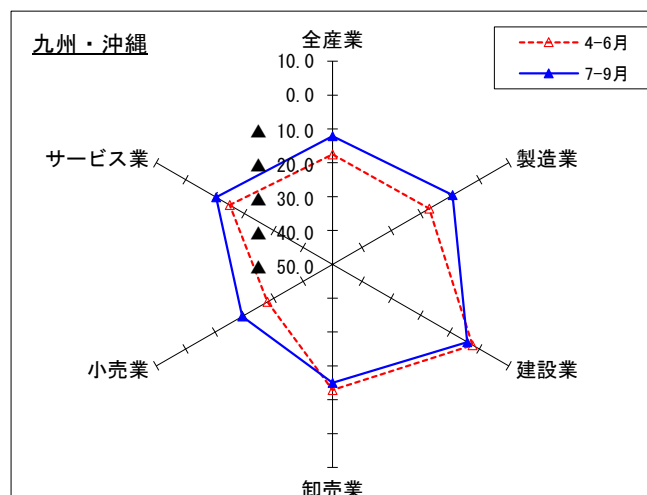
- (1) 調査時点 平成 27 年 9 月 1 日時点
- (2) 調査方法 九州・沖縄地域の商工会、商工会議所の経営指導員及び中小企業団体中央会の調査員による聴き取り
- (3) 調査対象 中小企業基本法に定義する、九州・沖縄地域の中小企業

### 調査対象企業数及び回答状況

|       | 調査対象企業数 |           | 有効回答企業数 |           | 有効回答率 (%) |
|-------|---------|-----------|---------|-----------|-----------|
| 製造業   | 640     | ( 22.4 )  | 635     | ( 22.7 )  | 99.2      |
| 建設業   | 357     | ( 12.5 )  | 348     | ( 12.4 )  | 97.5      |
| 卸売業   | 141     | ( 4.9 )   | 137     | ( 4.9 )   | 97.2      |
| 小売業   | 747     | ( 26.2 )  | 732     | ( 26.1 )  | 98.0      |
| サービス業 | 966     | ( 34.0 )  | 950     | ( 33.9 )  | 98.3      |
| 合計    | 2,851   | ( 100.0 ) | 2,802   | ( 100.0 ) | 98.3      |

注： ( ) 内は構成比 (%)

### 1. 前期と今期の比較

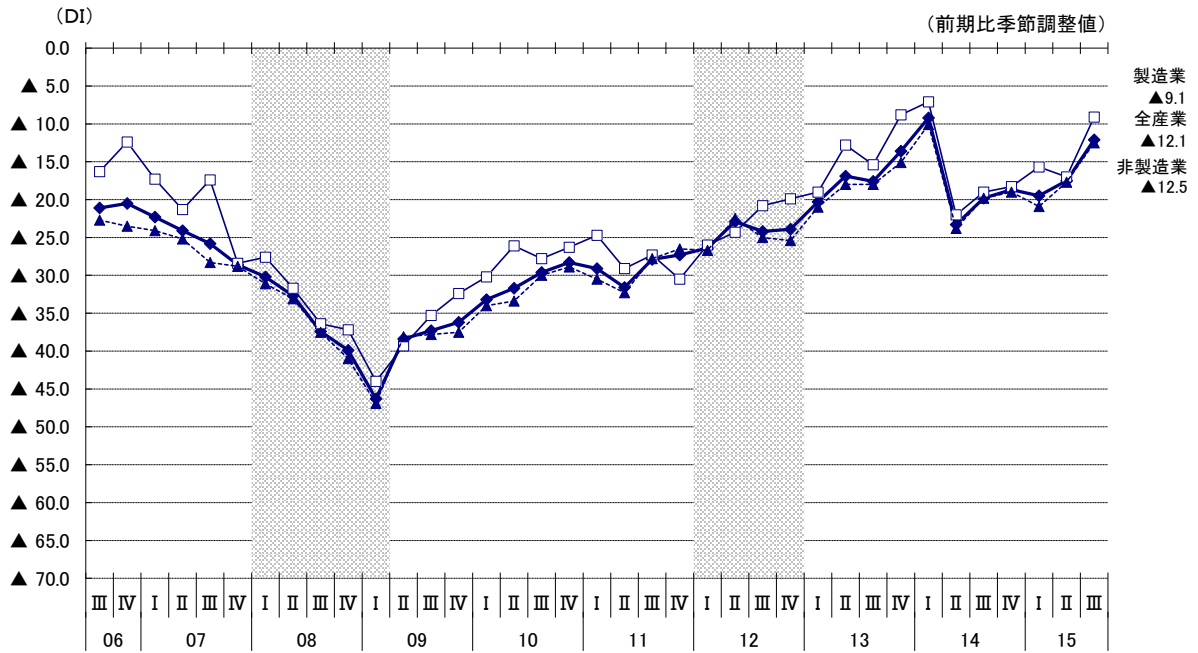


(注) DIは前期比(季節調整値)による(毎年4-6月期に、過去に遡って季節調整値の再計算を行っている)。

### 2. 業況判断DI(「好転」-「悪化」前期比季節調整値)

|    | 産 業   | 2013   |        |        |        | 2014   |        |        |        | 2015   |        |        | 前期差   |
|----|-------|--------|--------|--------|--------|--------|--------|--------|--------|--------|--------|--------|-------|
|    |       | 1-3月   | 4-6月   | 7-9月   | 10-12月 | 1-3月   | 4-6月   | 7-9月   | 10-12月 | 1-3月   | 4-6月   | 7-9月   |       |
| 全国 | 全産業   | ▲ 21.9 | ▲ 17.9 | ▲ 17.8 | ▲ 13.6 | ▲ 12.4 | ▲ 23.4 | ▲ 18.5 | ▲ 19.1 | ▲ 17.8 | ▲ 18.7 | ▲ 15.5 | 3.2   |
| 九州 | 全産業   | ▲ 20.3 | ▲ 16.9 | ▲ 17.6 | ▲ 13.6 | ▲ 9.2  | ▲ 23.3 | ▲ 19.8 | ▲ 18.7 | ▲ 19.5 | ▲ 17.5 | ▲ 12.1 | 5.4   |
|    | 製造業   | ▲ 19.0 | ▲ 12.8 | ▲ 15.4 | ▲ 8.8  | ▲ 7.1  | ▲ 22.0 | ▲ 19.0 | ▲ 18.3 | ▲ 15.7 | ▲ 17.0 | ▲ 9.1  | 7.9   |
|    | 非製造業  | ▲ 21.0 | ▲ 18.0 | ▲ 18.0 | ▲ 15.1 | ▲ 10.1 | ▲ 23.8 | ▲ 19.8 | ▲ 19.0 | ▲ 20.9 | ▲ 17.7 | ▲ 12.5 | 5.2   |
|    | 建設業   | ▲ 13.8 | ▲ 0.5  | ▲ 8.3  | 6.7    | 11.6   | 0.9    | ▲ 0.7  | ▲ 7.3  | ▲ 10.0 | ▲ 2.3  | ▲ 4.1  | ▲ 1.8 |
|    | 卸売業   | ▲ 20.2 | ▲ 17.1 | ▲ 16.8 | ▲ 17.8 | ▲ 5.7  | ▲ 31.4 | ▲ 22.0 | ▲ 15.4 | ▲ 16.5 | ▲ 12.9 | ▲ 15.0 | ▲ 2.1 |
|    | 小売業   | ▲ 28.8 | ▲ 27.9 | ▲ 29.7 | ▲ 27.1 | ▲ 25.0 | ▲ 36.4 | ▲ 32.6 | ▲ 29.4 | ▲ 33.1 | ▲ 27.9 | ▲ 19.3 | 8.6   |
|    | サービス業 | ▲ 18.2 | ▲ 16.2 | ▲ 13.6 | ▲ 13.9 | ▲ 8.6  | ▲ 21.2 | ▲ 17.4 | ▲ 15.7 | ▲ 17.3 | ▲ 15.0 | ▲ 10.4 | 4.6   |

### 3. 中小企業の業況判断D I の推移(九州・沖縄地域)



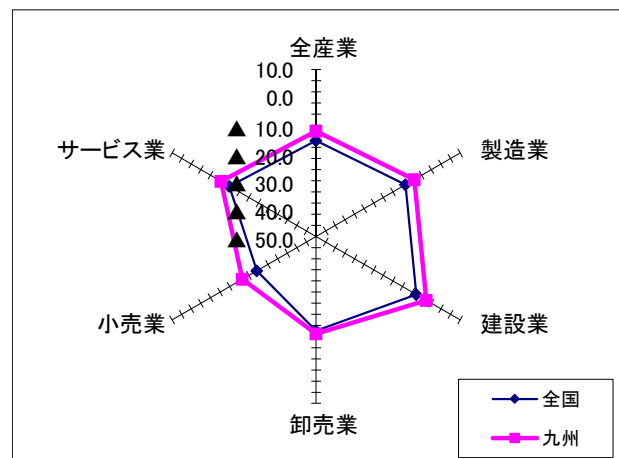
[参考1] 各県の中小企業の業況判断D I 推移

前期比(季節調整値)

| 県    | 産業   | 2013  |       |       |        | 2014  |       |       |        | 2015  |       |       | 前期差  |
|------|------|-------|-------|-------|--------|-------|-------|-------|--------|-------|-------|-------|------|
|      |      | 1-3月  | 4-6月  | 7-9月  | 10-12月 | 1-3月  | 4-6月  | 7-9月  | 10-12月 | 1-3月  | 4-6月  | 7-9月  |      |
| 福岡県  | 全産業  | ▲21.1 | ▲18.6 | ▲20.5 | ▲16.1  | ▲10.8 | ▲23.1 | ▲21.5 | ▲18.1  | ▲19.1 | ▲21.6 | ▲16.7 | 4.9  |
|      | 製造業  | ▲20.7 | ▲17.8 | ▲21.8 | ▲20.4  | ▲11.1 | ▲28.2 | ▲23.4 | ▲12.7  | ▲10.7 | ▲25.8 | ▲16.0 | 9.8  |
|      | 非製造業 | ▲22.6 | ▲18.1 | ▲19.5 | ▲14.9  | ▲12.3 | ▲20.9 | ▲20.5 | ▲19.4  | ▲23.2 | ▲19.9 | ▲16.3 | 3.6  |
| 佐賀県  | 全産業  | ▲26.3 | ▲18.8 | ▲17.1 | ▲13.1  | ▲11.4 | ▲31.0 | ▲24.4 | ▲27.7  | ▲27.9 | ▲19.6 | ▲13.2 | 6.4  |
|      | 製造業  | ▲27.8 | ▲10.0 | ▲10.8 | 0.3    | ▲8.7  | ▲22.1 | ▲23.1 | ▲34.2  | ▲23.0 | ▲10.6 | ▲6.3  | 4.3  |
|      | 非製造業 | ▲25.9 | ▲21.1 | ▲18.4 | ▲17.8  | ▲12.5 | ▲33.1 | ▲24.2 | ▲26.6  | ▲29.5 | ▲21.4 | ▲14.7 | 6.7  |
| 長崎県  | 全産業  | ▲25.8 | ▲22.6 | ▲24.4 | ▲18.0  | ▲11.3 | ▲25.7 | ▲22.3 | ▲22.9  | ▲22.3 | ▲19.8 | ▲15.0 | 4.8  |
|      | 製造業  | ▲31.8 | ▲25.0 | ▲27.3 | ▲12.8  | ▲7.6  | ▲19.6 | ▲18.8 | ▲29.1  | ▲30.9 | ▲12.5 | ▲6.9  | 5.6  |
|      | 非製造業 | ▲24.6 | ▲21.7 | ▲23.1 | ▲19.8  | ▲12.9 | ▲26.8 | ▲22.6 | ▲21.6  | ▲20.7 | ▲21.2 | ▲16.8 | 4.4  |
| 熊本県  | 全産業  | ▲25.0 | ▲15.4 | ▲15.1 | ▲13.9  | ▲8.4  | ▲16.4 | ▲18.6 | ▲19.7  | ▲22.4 | ▲14.7 | ▲8.1  | 6.6  |
|      | 製造業  | ▲36.4 | ▲7.9  | ▲10.7 | ▲6.5   | ▲6.7  | ▲12.1 | ▲14.7 | ▲15.2  | ▲12.5 | ▲12.6 | ▲8.4  | 4.2  |
|      | 非製造業 | ▲22.5 | ▲17.4 | ▲15.9 | ▲16.2  | ▲10.6 | ▲17.4 | ▲19.5 | ▲21.2  | ▲27.8 | ▲14.3 | ▲7.9  | 6.4  |
| 大分県  | 全産業  | ▲28.6 | ▲20.3 | ▲23.9 | ▲11.9  | ▲15.2 | ▲29.7 | ▲27.7 | ▲25.6  | ▲26.3 | ▲21.9 | ▲21.3 | 0.6  |
|      | 製造業  | ▲36.2 | ▲22.2 | ▲24.6 | ▲9.9   | ▲5.4  | ▲38.6 | ▲26.0 | ▲28.3  | ▲25.9 | ▲20.0 | ▲17.5 | 2.5  |
|      | 非製造業 | ▲27.6 | ▲19.6 | ▲22.3 | ▲12.9  | ▲18.8 | ▲27.4 | ▲26.7 | ▲25.3  | ▲27.2 | ▲22.0 | ▲21.8 | 0.2  |
| 宮崎県  | 全産業  | ▲18.7 | ▲18.5 | ▲21.5 | ▲15.3  | ▲12.5 | ▲24.7 | ▲20.1 | ▲16.2  | ▲23.6 | ▲13.3 | ▲9.6  | 3.7  |
|      | 製造業  | ▲6.4  | ▲12.4 | ▲6.9  | ▲8.2   | 2.0   | ▲13.2 | ▲18.7 | ▲12.0  | ▲23.7 | ▲12.9 | ▲4.5  | 8.4  |
|      | 非製造業 | ▲22.9 | ▲20.8 | ▲26.1 | ▲16.7  | ▲17.2 | ▲28.6 | ▲20.5 | ▲16.9  | ▲23.9 | ▲14.5 | ▲10.9 | 3.6  |
| 鹿児島県 | 全産業  | ▲20.5 | ▲11.1 | ▲14.3 | ▲12.9  | ▲13.1 | ▲21.2 | ▲21.5 | ▲19.3  | ▲22.6 | ▲13.9 | ▲10.2 | 3.7  |
|      | 製造業  | ▲10.8 | ▲2.6  | ▲9.5  | ▲3.7   | ▲7.1  | ▲15.3 | ▲15.8 | ▲13.6  | ▲21.2 | ▲18.7 | ▲9.9  | 8.8  |
|      | 非製造業 | ▲23.5 | ▲15.4 | ▲15.9 | ▲16.3  | ▲14.8 | ▲24.3 | ▲23.6 | ▲20.4  | ▲22.7 | ▲11.2 | ▲11.0 | 0.2  |
| 沖縄県  | 全産業  | ▲3.8  | 1.7   | 0.8   | ▲5.9   | 0.9   | ▲2.7  | 2.1   | 0.2    | ▲1.0  | ▲1.1  | 8.0   | 9.1  |
|      | 製造業  | 11.5  | 5.1   | ▲2.2  | ▲10.5  | ▲17.2 | ▲15.1 | ▲5.4  | ▲10.1  | 8.9   | ▲6.4  | 4.6   | 11.0 |
|      | 非製造業 | ▲7.5  | 0.2   | 2.2   | ▲5.2   | 6.8   | 0.4   | 5.1   | 2.4    | ▲3.4  | 0.5   | 9.5   | 9.0  |

[参考2] 【全国との比較】

2015年7-9月期



○九州・沖縄地域の時系列データについては、下記の機構ホームページをご覧ください。

→<http://www.smri.go.jp/keiei/chosa/keikyo/jikeiretu/001226.html>

○他の地域のデータについては、下記の機構ホームページをご覧ください。

→<http://www.smri.go.jp/keiei/chosa/keikyo/jikeiretu/000974.html>