

第132回 中小企業景況調査 (2013年4-6月期)

《調査結果のポイント》

中小企業の業況は、引き続き持ち直しの動きが見られる。

- ・ 全産業の業況判断DIは、3期連続でマイナス幅が縮小した。
- ・ 産業別に見ると、製造業、非製造業ともマイナス幅が縮小した。

(1) 2013年4-6月期の全産業の業況判断DIは、(前期▲20.9→) ▲17.7(前期差3.2ポイント増)となり、3期連続でマイナス幅が縮小した。

(2) 製造業の業況判断DIは、(前期▲19.8→) ▲17.0(前期差2.8ポイント増)とマイナス幅が縮小した。業種別に見ると、パルプ・紙・紙加工品、輸送用機械器具、機械器具、その他の製造業、化学など12業種でマイナス幅が縮小し、印刷、繊維工業の2業種でマイナス幅が拡大した。

(3) 非製造業の業況判断DIは、(前期▲21.9→) ▲17.9(前期差4.0ポイント増)となり、マイナス幅が縮小した。産業別に見ても、建設業、小売業、卸売業、サービス業のすべてでマイナス幅が縮小した。

(4) 全産業の資金繰りDI(前期▲18.0→) ▲15.7(前期差2.3ポイント増)、長期資金借入難易度DI(前期▲9.7→) ▲8.3(前期差1.4ポイント増)、短期資金借入難易度DI(前期▲6.3→) ▲5.5(前期差0.8ポイント増)とマイナス幅がやや縮小した。

＜トピックス＞

今期の売上単価・客単価DI(前年同期比)、採算(経常利益)DI(同)は、それぞれ(前期▲23.1→) ▲16.9(前期差6.2ポイント増)、(前期▲33.3→) ▲26.2(前期差7.1ポイント増)とマイナス幅が縮小した。一方、原材料・商品仕入単価DI(「上昇」-「低下」同)は、(前期20.3→) 30.0(前期差9.7ポイント増)と2期連続でプラス幅が拡大しており、円安による原材料価格等の上昇を注視する必要がある。

注)DIは特に断りがない場合は前期比(季節調整値)による。

(本発表資料のお問い合わせ先及びホームページ)

独立行政法人中小企業基盤整備機構経営支援情報センター

担当：葦浦、林

TEL：(代表)03-3433-8811(内線)4150

(直通)03-5470-1521

<http://www.smrj.go.jp/keiei/chosa/keikyo/index.html>

[調査要領]

- (1) 調査時点 平成25年6月1日時点
 (2) 調査方法 全国の商工会、商工会議所の経営指導員及び中小企業団体中央会の調査員による聴き取り
 (3) 調査対象 中小企業基本法に定義する、全国の中小企業

| | 調査対象企業数 | | 有効回答企業数 | | 有効回答率 (%) |
|-------|---------|-------------|---------|-------------|-----------|
| | 数 | (構成比 (%)) | 数 | (構成比 (%)) | |
| 製造業 | 4,647 | (24.5) | 4,519 | (24.6) | 97.2 |
| 建設業 | 2,427 | (12.8) | 2,349 | (12.8) | 96.8 |
| 卸売業 | 1,201 | (6.3) | 1,148 | (6.2) | 95.6 |
| 小売業 | 4,702 | (24.8) | 4,537 | (24.7) | 96.5 |
| サービス業 | 5,995 | (31.6) | 5,817 | (31.7) | 97.0 |
| 合計 | 18,972 | (100.0) | 18,370 | (100.0) | 96.8 |

注： () 内は構成比 (%)

- (4) その他
- ・毎年4-6月期に、前年以前の季節調整値の入れ替えを行っている。
 - ・最新の長期時系列データは中小企業庁及び中小企業基盤整備機構のホームページで公表している。

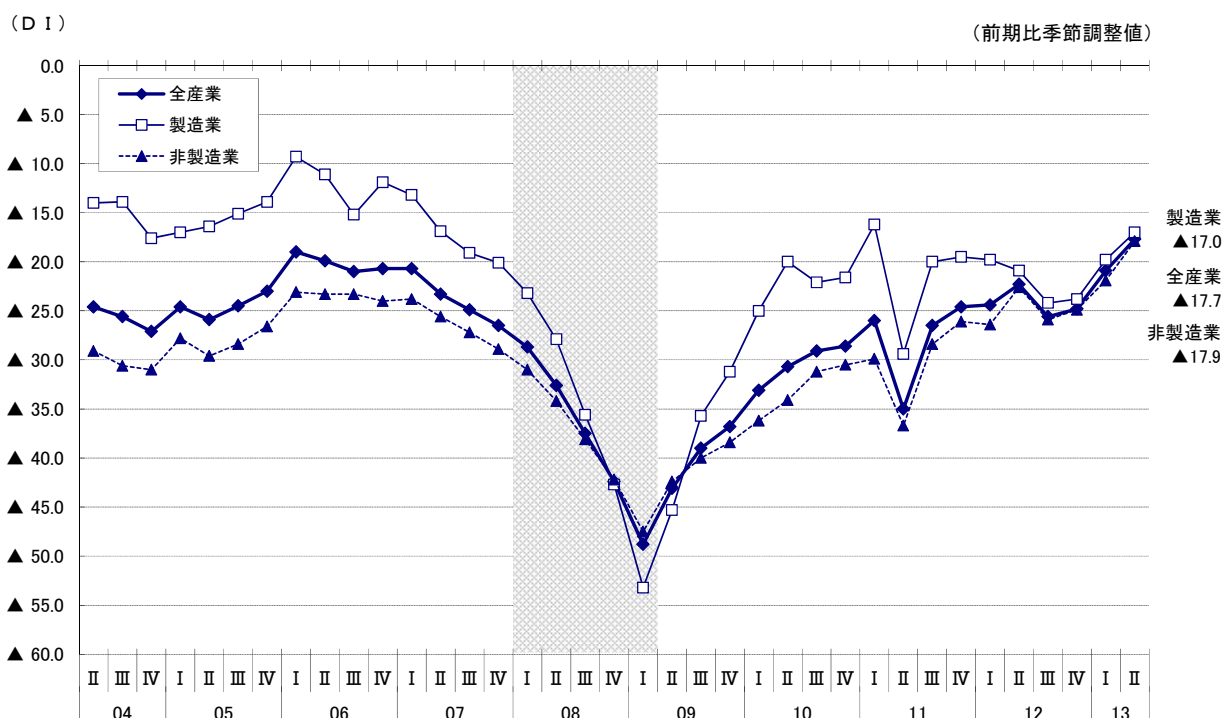
1. 業況判断D I (11ページ参照)

(1) 全産業

2013年4-6月期の全産業の業況判断D Iは、(前期▲20.9→) ▲17.7(前期差3.2ポイント増)となり、3期連続でマイナス幅が縮小した。

製造業の業況判断D Iは、(前期▲19.8→) ▲17.0(前期差2.8ポイント増)とマイナス幅が縮小した。非製造業の業況判断D Iは、(前期▲21.9→) ▲17.9(前期差4.0ポイント増)とマイナス幅が縮小した。

中小企業の業況判断D Iの推移

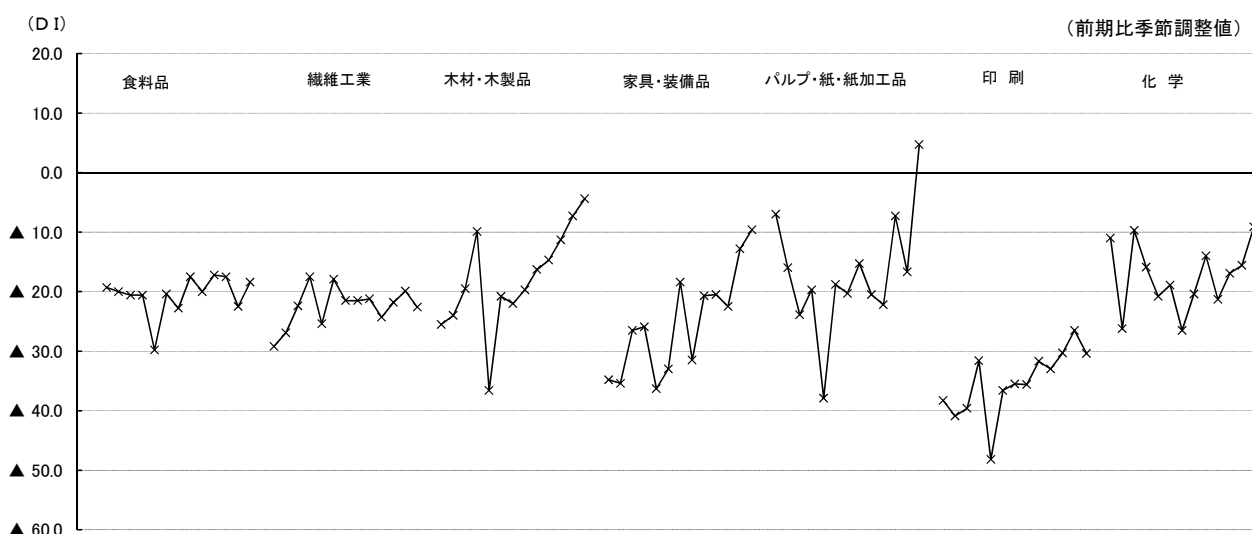


(2) 製造業

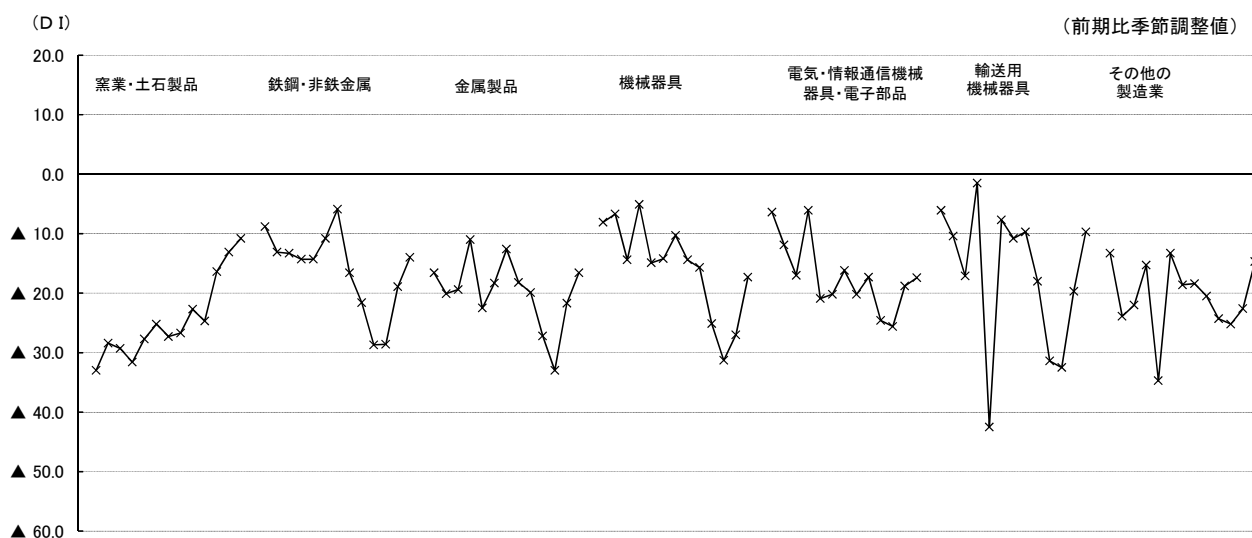
製造業の業況判断D Iは、（前期▲19.8→）▲17.0（前期差2.8ポイント増）とマイナス幅が縮小した。

製造業の14業種の内訳では、パルプ・紙・紙加工品で4.7（前期差21.4ポイント増）、輸送用機械器具で▲9.7（前期差10.0ポイント増）、機械器具で▲17.3（前期差9.7ポイント増）、その他の製造業で▲14.7（前期差7.9ポイント増）、化学で▲9.1（前期差6.5ポイント増）など12業種でマイナス幅が縮小し、印刷と繊維工業の2業種は、それぞれ▲30.4（前期差▲3.9ポイント減）、▲22.6（前期差▲2.7ポイント減）とマイナス幅が拡大した。

中小企業の製造業 業種別 業況判断D Iの推移(1)
(2010年4-6月期～2013年4-6月期)



中小企業の製造業 業種別 業況判断D Iの推移(2)
(2010年4-6月期～2013年4-6月期)

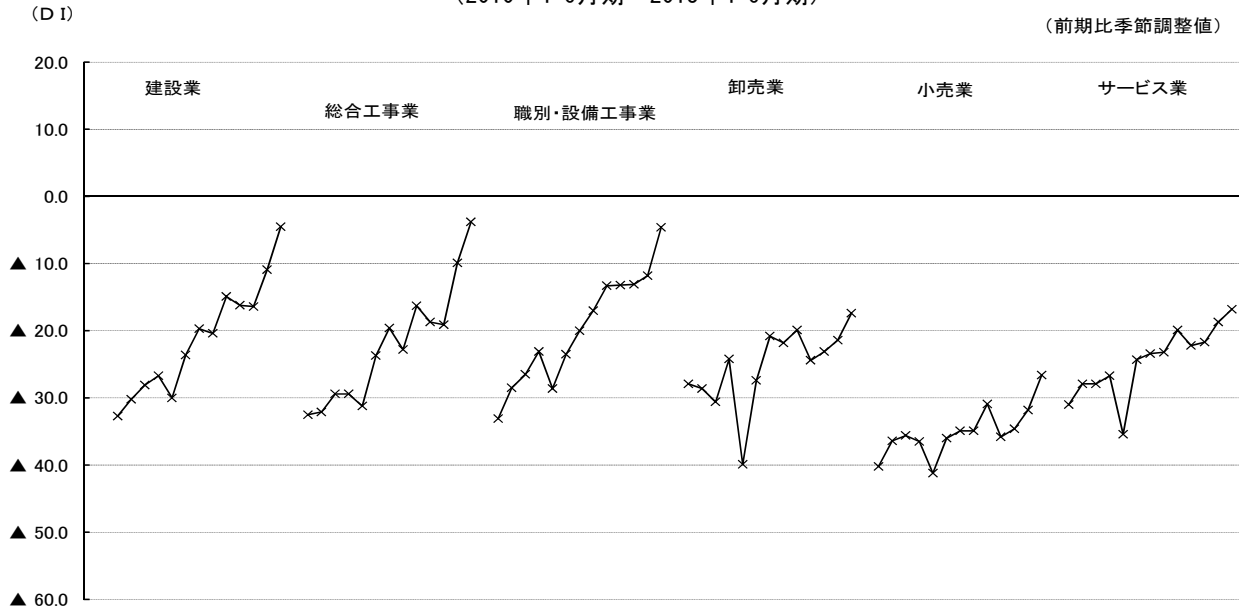


(3) 非製造業

非製造業の業況判断D Iは、（前期▲21.9→）▲17.9（前期差4.0ポイント増）となり、マイナス幅が縮小した。

産業別に見ると、建設業で▲4.5（前期差6.4ポイント増）、小売業で▲26.6（前期差5.2ポイント増）、卸売業で▲17.4（前期差4.0ポイント増）、サービス業▲16.8（前期差1.9ポイント増）とすべての産業でマイナス幅が縮小した。

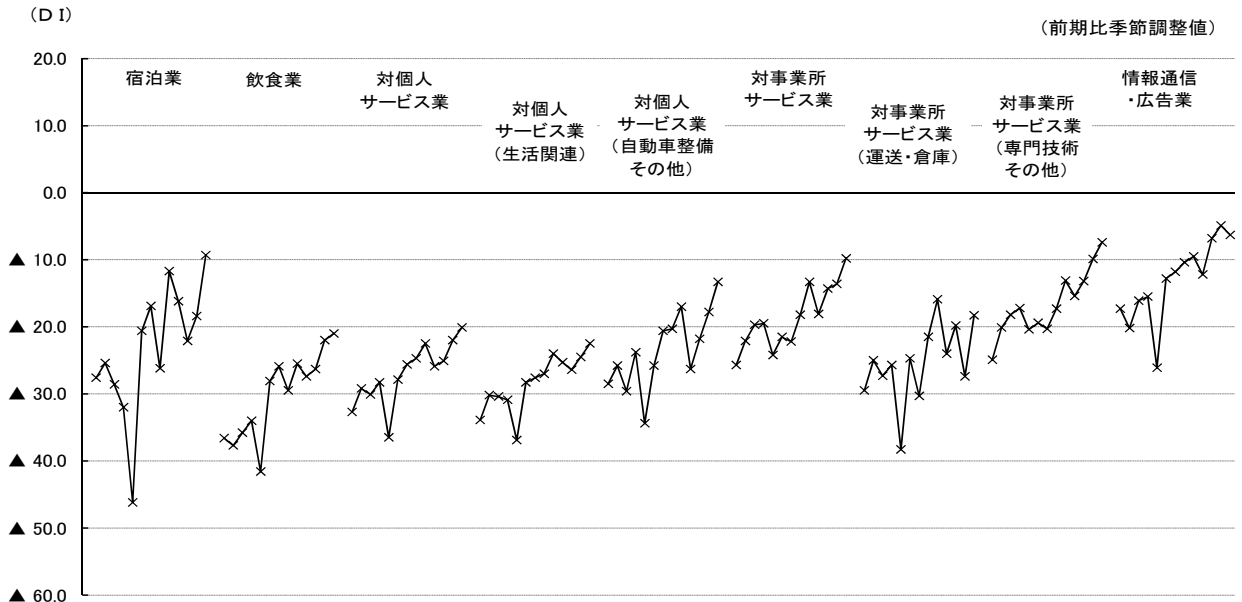
中小企業の非製造業 産業・業種別 業況判断D Iの推移
（2010年4-6月期～2013年4-6月期）



サービス業の内訳では、宿泊業で▲9.3（前期差9.1ポイント増）、対事業所サービス業（運送・倉庫）で▲18.3（前期差9.1ポイント増）、対個人サービス業（自動車整備その他）で▲13.3（前期差4.5ポイント増）、対事業所サービス業（専門技術その他）で▲7.4（前期差2.5ポイント増）などでマイナス幅が縮小した。

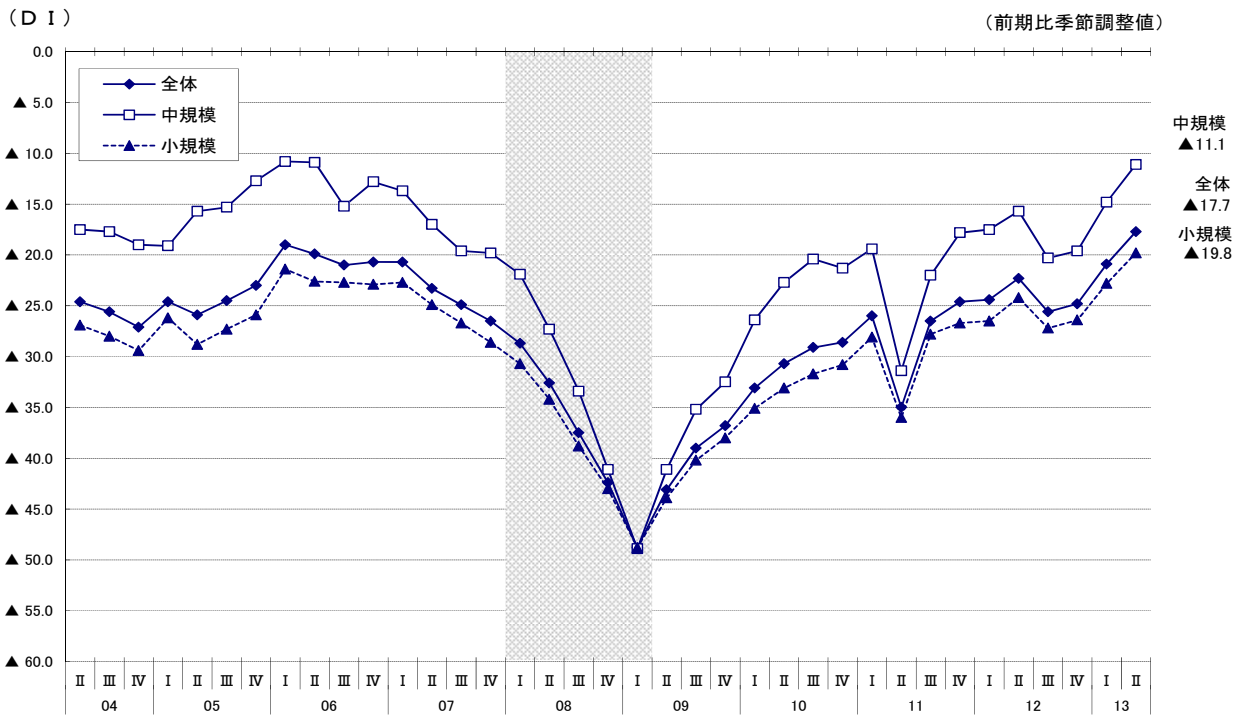
情報通信・広告業は、▲6.3（前期差▲1.4ポイント減）とマイナス幅が拡大した。

中小企業のサービス業 業種別 業況判断D Iの推移
（2010年4-6月期～2013年4-6月期）



[参考]

中小企業の業況判断D Iの推移[規模別]

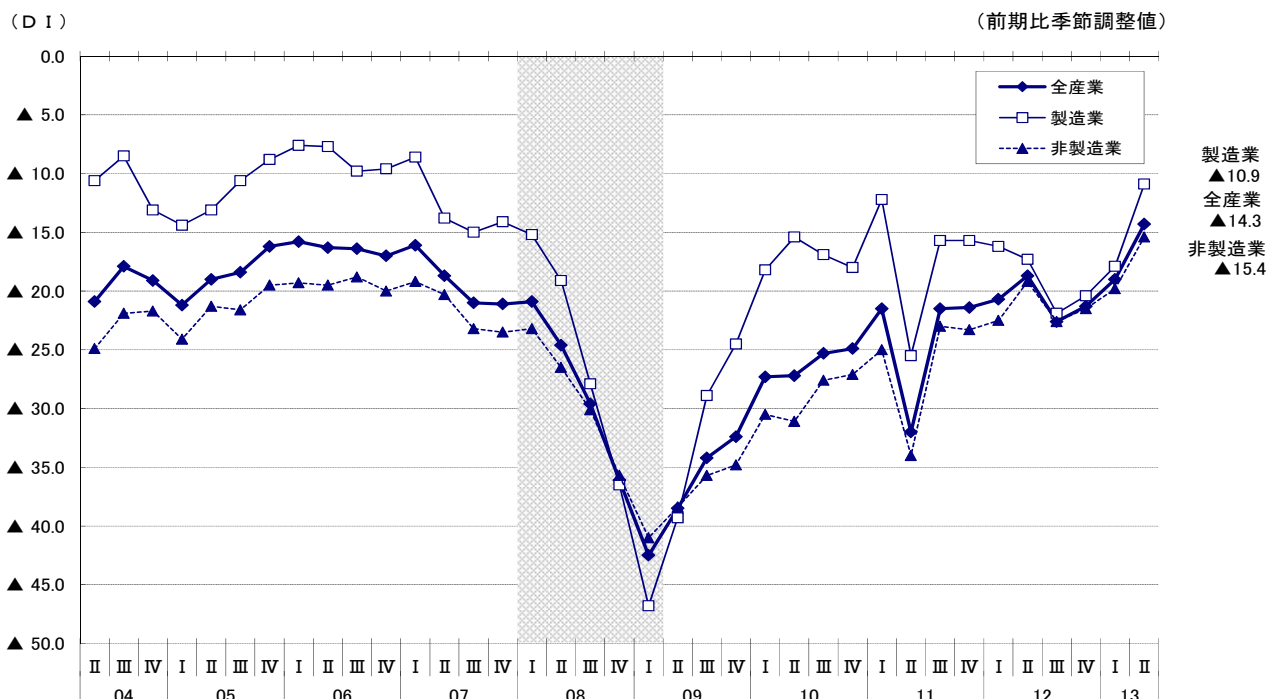


2. 売上額D I (12ページ参照)

全産業の売上額D Iは、(前期▲19.0→) ▲14.3(前期差4.7ポイント増)とマイナス幅が縮小した。

産業別に見ると、製造業で(前期▲17.9→) ▲10.9(前期差7.0ポイント増)、非製造業で(前期▲19.8→) ▲15.4(前期差4.4ポイント増)と、いずれもマイナス幅が縮小した。

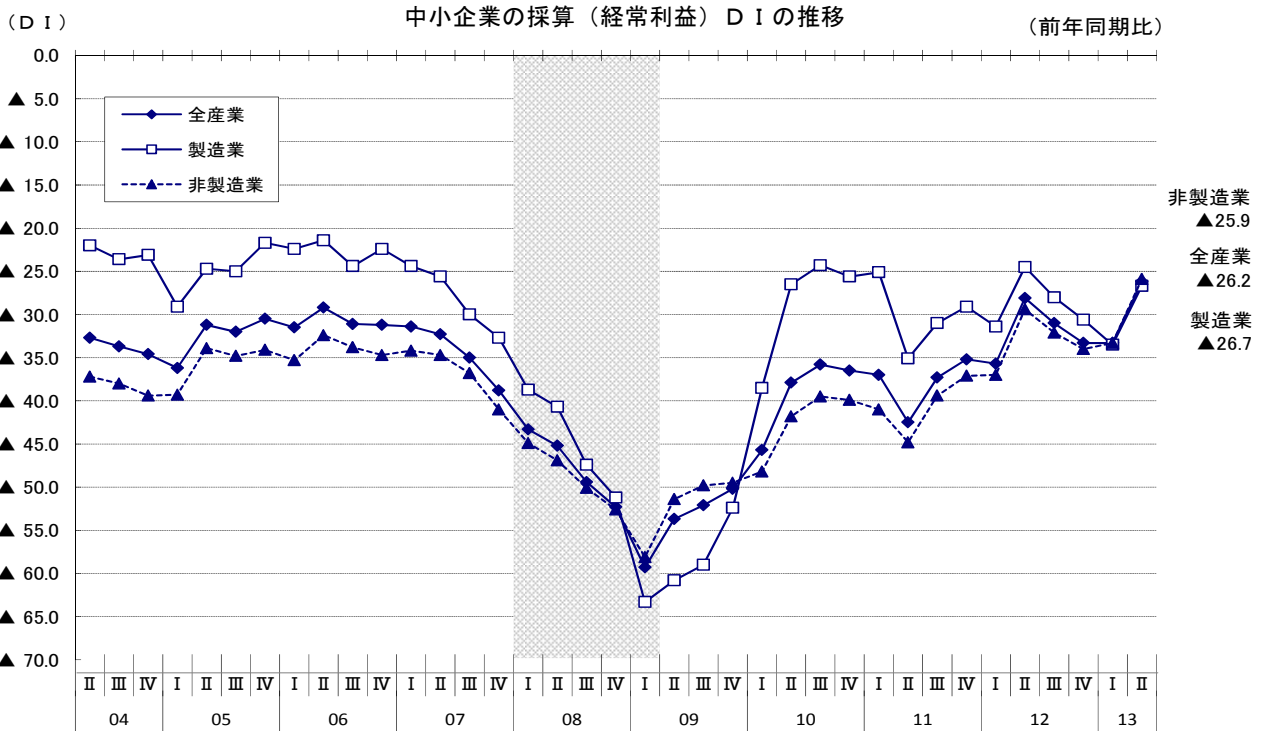
中小企業の売上額D Iの推移



3. 採算（経常利益）D I（12ページ参照）

全産業の採算（経常利益）D I（「好転」－「悪化」、前年同期比）は、（前期▲33.3→）▲26.2（前期差7.1ポイント増）とマイナス幅が縮小した。

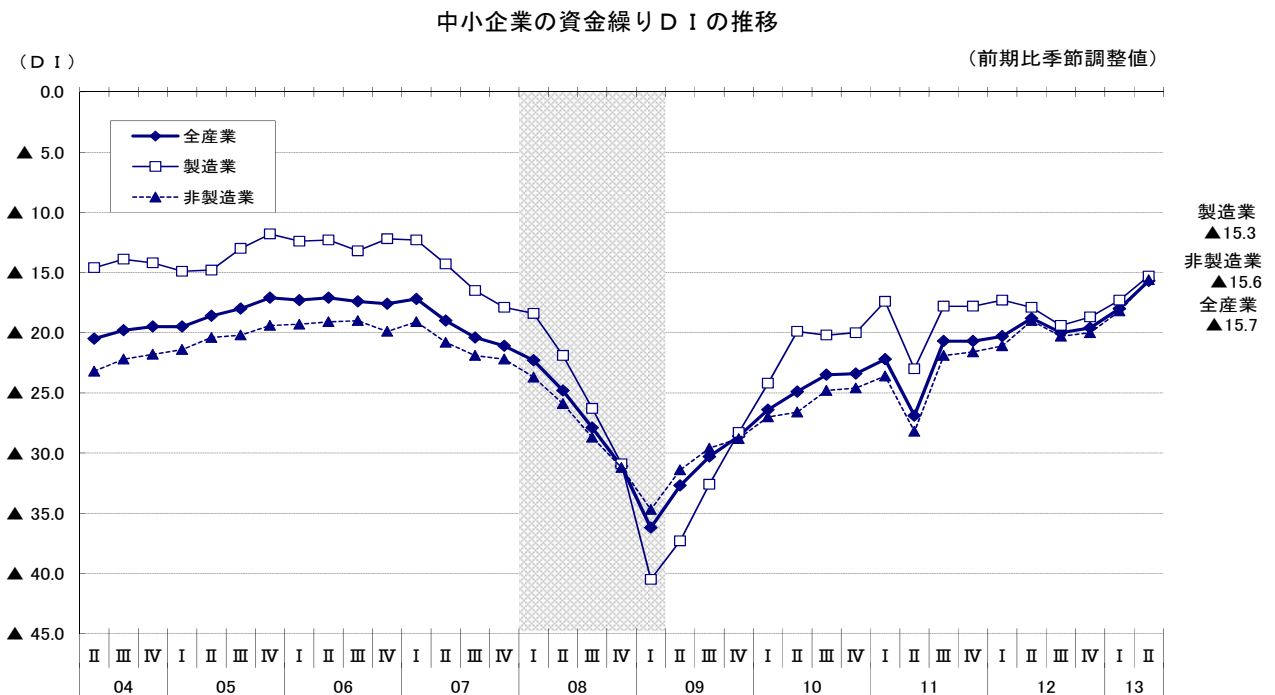
産業別に見ると、製造業で（前期▲33.5→）▲26.7（前期差6.8ポイント増）、非製造業で（前期▲33.3→）▲25.9（前期差7.4ポイント増）と、いずれもマイナス幅が縮小した。



4. 資金繰りD I（13ページ参照）

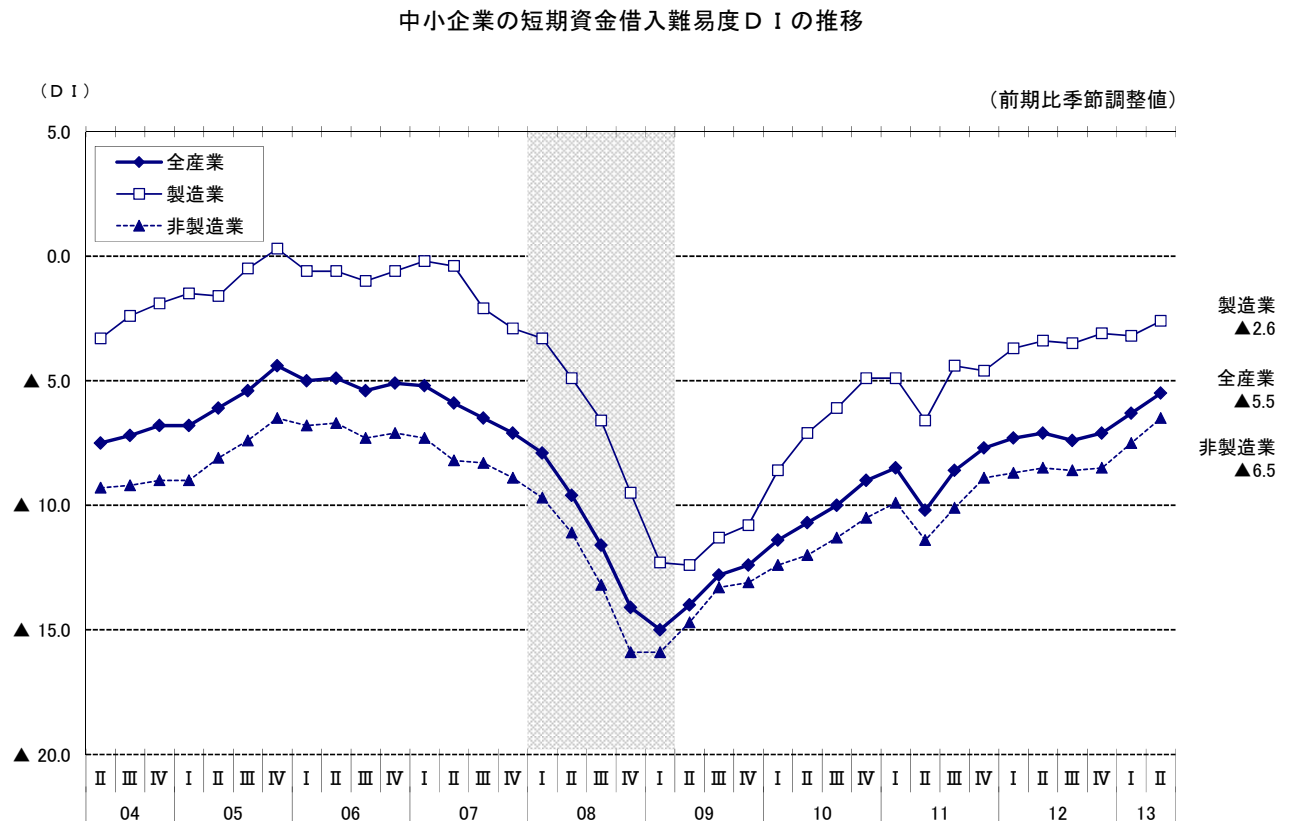
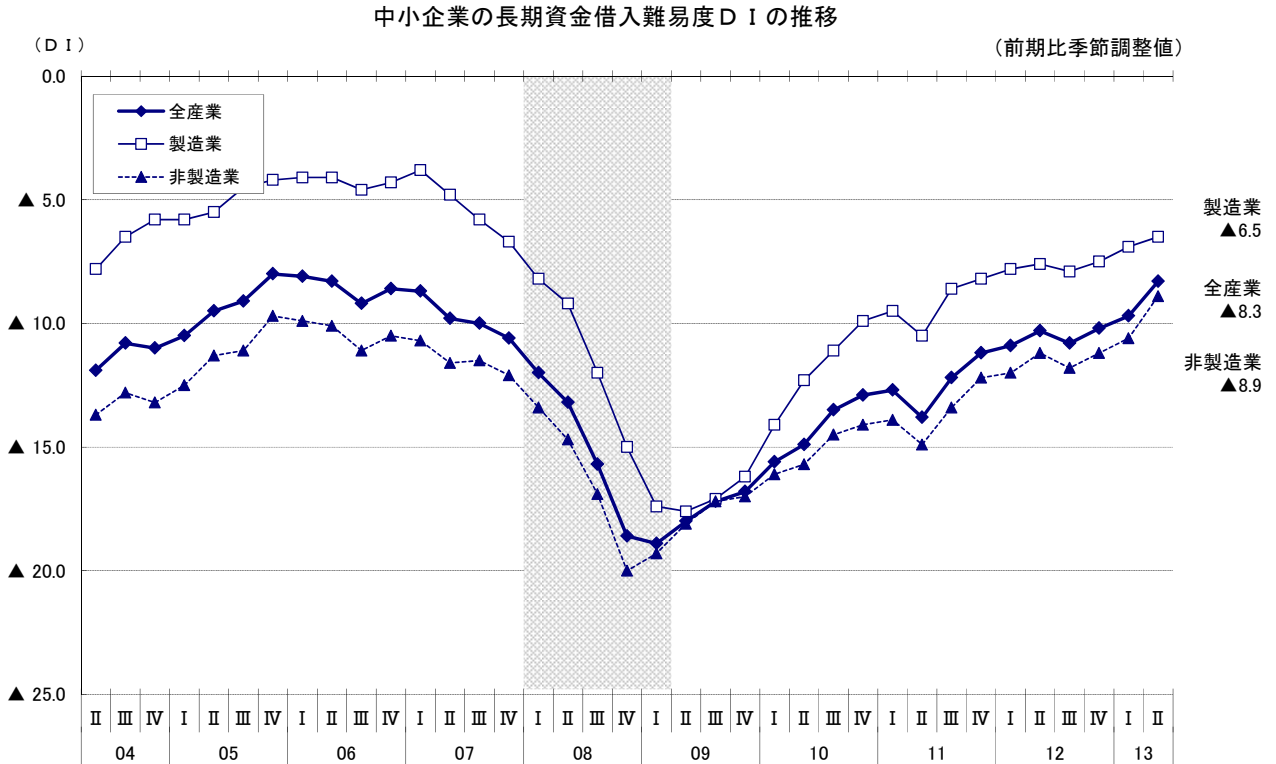
全産業の資金繰りD Iは、（前期▲18.0→）▲15.7（前期差2.3ポイント増）とマイナス幅が縮小した。

産業別に見ると、製造業で（前期▲17.3→）▲15.3（前期差2.0ポイント増）、非製造業は（前期▲18.2→）▲15.6（前期差2.6ポイント増）と、いずれもマイナス幅が縮小した。



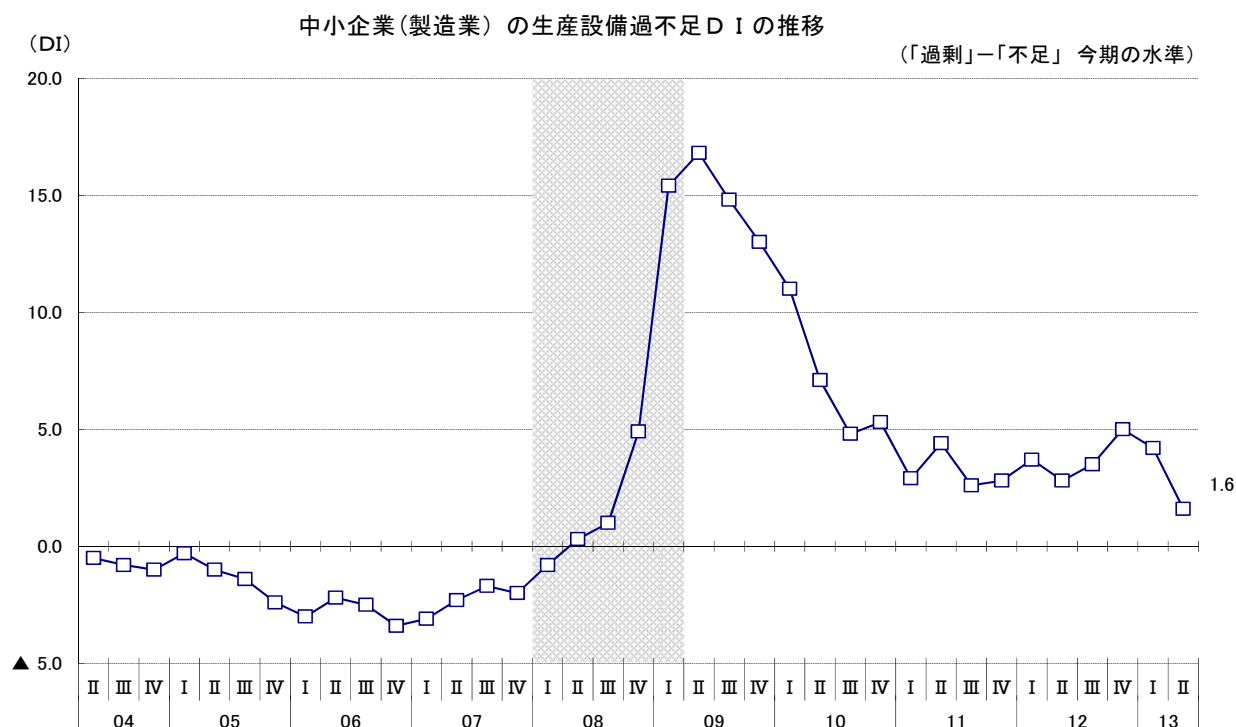
5. 借入難易度D I (13ページ参照)

全産業の長期資金借入難易度D Iは、(前期▲9.7→) ▲8.3(前期差1.4ポイント増)、全産業の短期資金借入難易度D Iは、(前期▲6.3→) ▲5.5(前期差0.8ポイント増)といずれもマイナス幅がやや縮小した。



6. 生産設備過不足D I (14ページ参照)

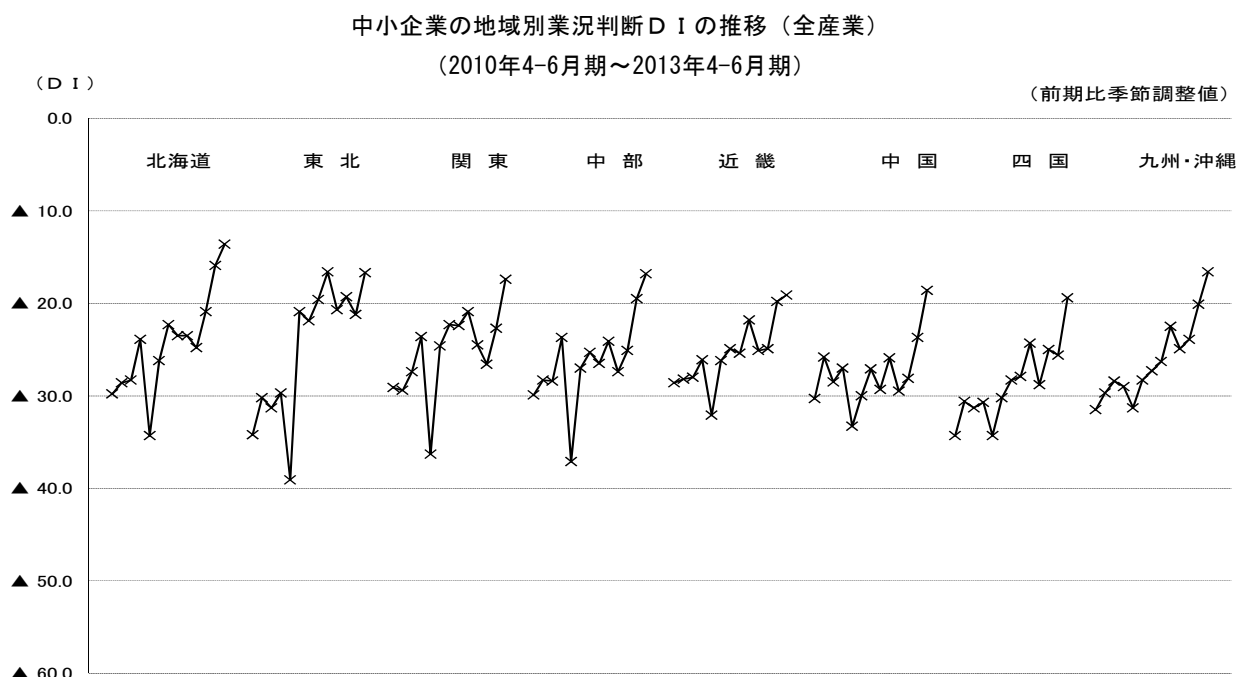
製造業の生産設備過不足D I (「過剰」－「不足」、今期の水準)は、(前期4.2→)1.6(前期差▲2.6ポイント減)と過剰感が下降した。08年4－6月期より21期連続して過剰超となっている。



7. 地域別業況判断D I (15～18ページ参照)

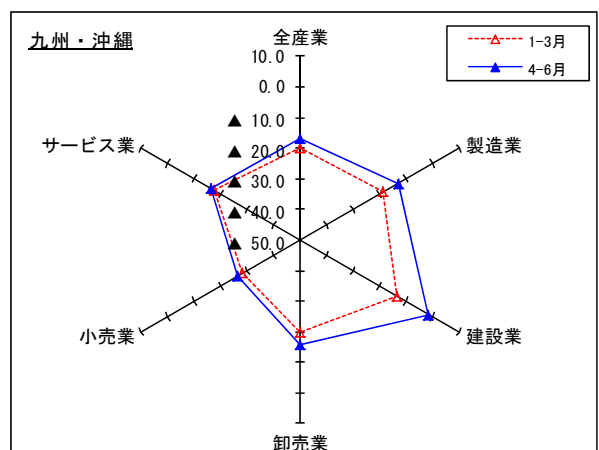
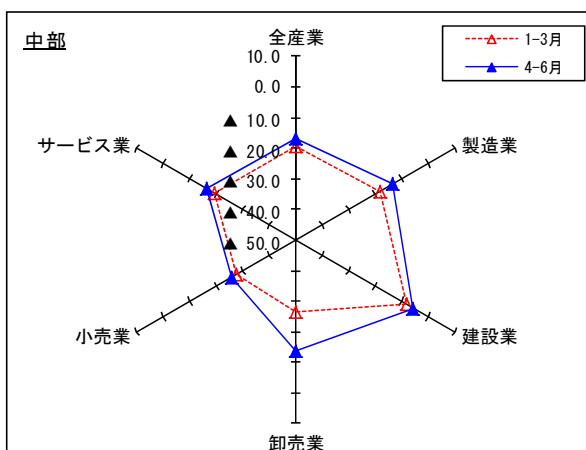
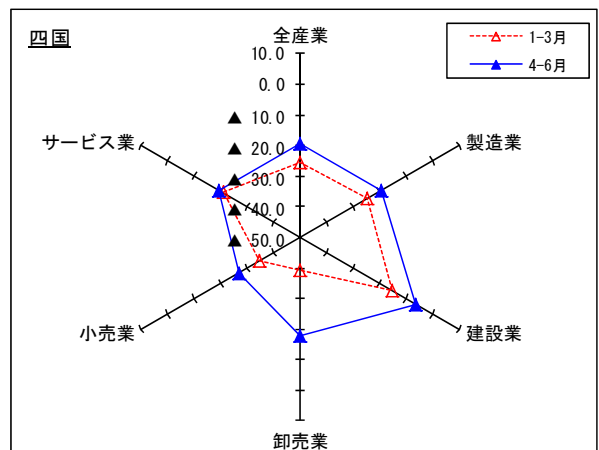
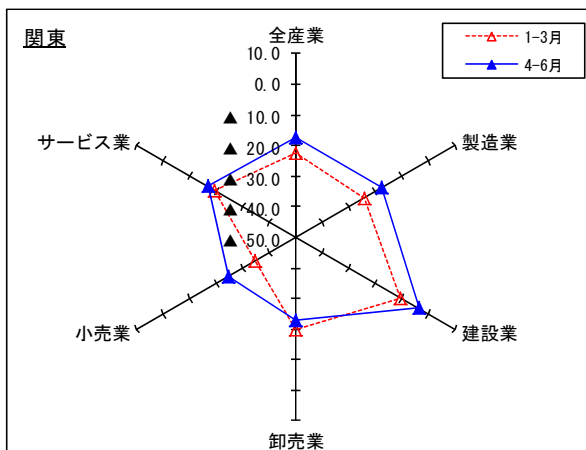
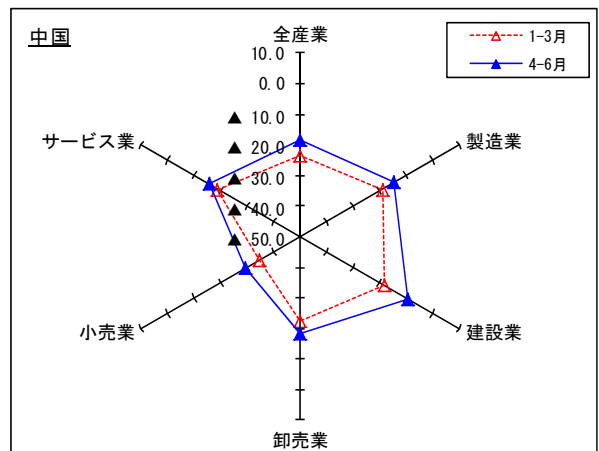
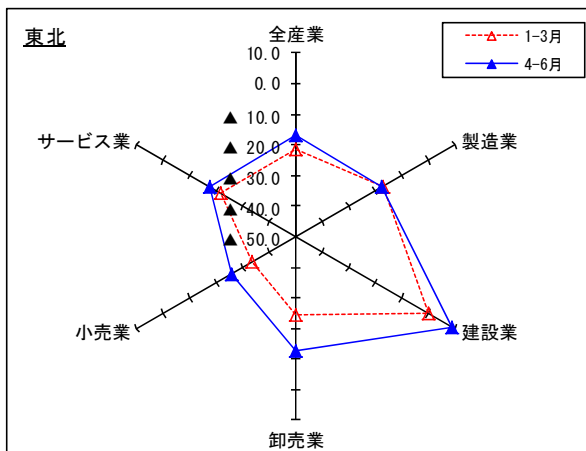
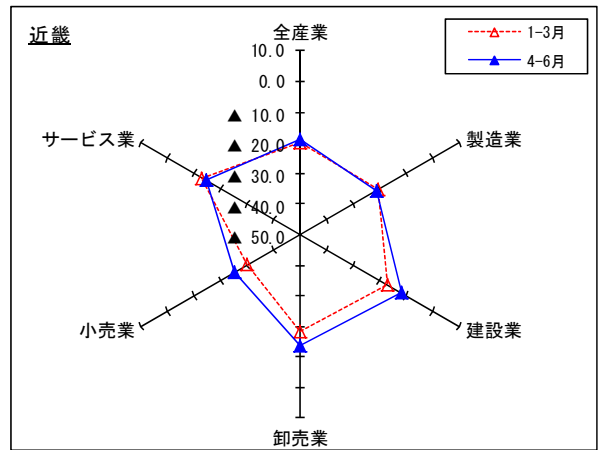
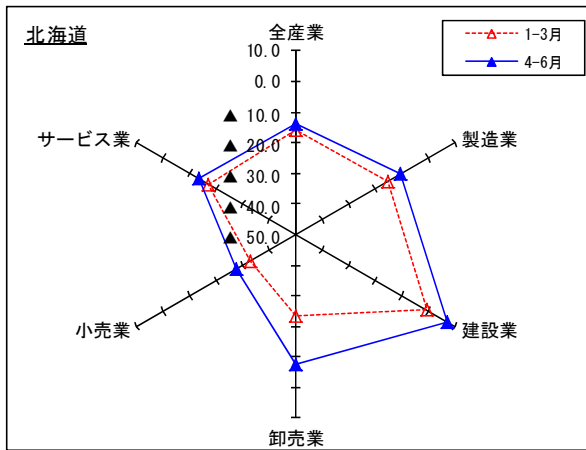
地域別の業況判断D I (全産業)は、すべての地域でマイナス幅が縮小した。

都道府県別に見ると、石川県、栃木県、愛媛県、千葉県など40道府県でマイナス幅が縮小し、京都府、福井県、宮崎県、滋賀県など7都府県でマイナス幅が拡大した。



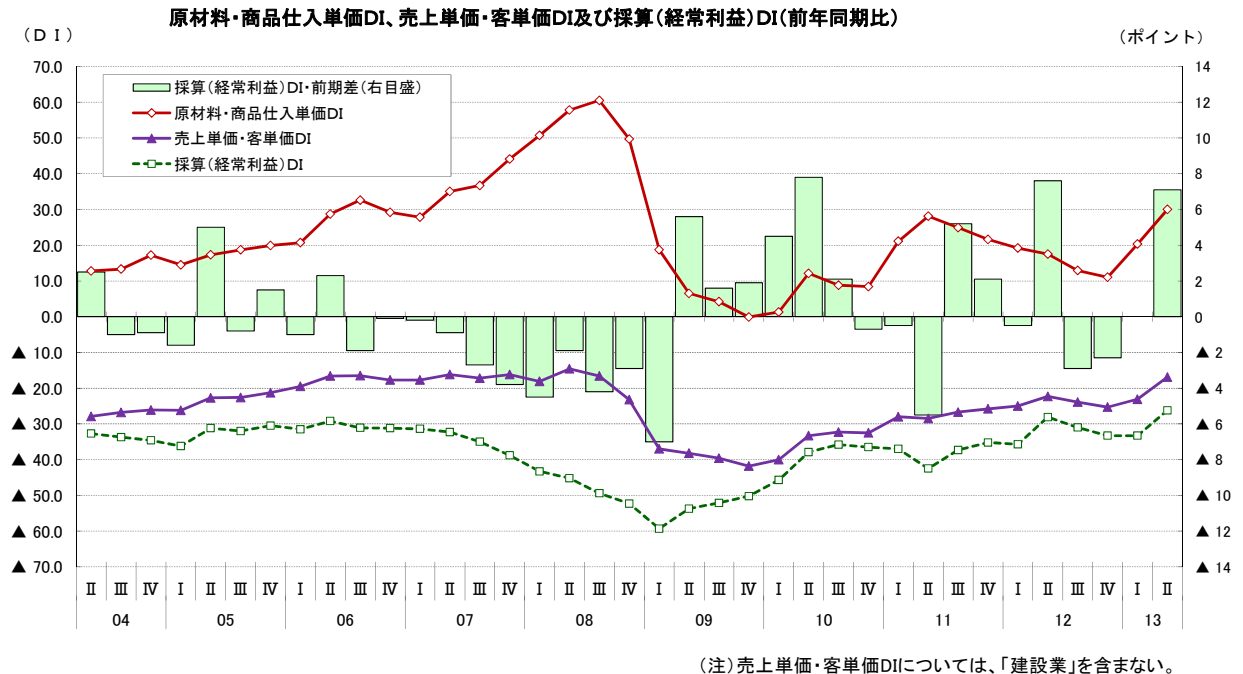
(注)1. 地域区分は、各経済産業局管内の都道府県により区分している。
2. 関東には、新潟、長野、山梨、静岡の各県、中部には、石川、富山の各県、近畿には、福井県を含む。九州・沖縄は、九州各県と沖縄県の合計。

各地域における産業別の動向（業況判断DI・前期比季節調整値）



〈トピックス〉 原材料・商品仕入単価、売上単価と採算（経常利益）の各D Iの動きについて

今期の売上単価・客単価D I（前年同期比）、採算（経常利益）D I（同）は、それぞれ（前期▲23.1→）▲16.9（前期差6.2ポイント増）、（前期▲33.3→）▲26.2（前期差7.1ポイント増）とマイナス幅が縮小した。一方、原材料・商品仕入単価D I（「上昇」－「低下」同）は、（前期20.3→）30.0（前期差9.7ポイント増）と2期連続でプラス幅が拡大しており、円安による原材料価格等の上昇を注視する必要がある。



【調査対象企業のコメント】

- ・住宅需要の増加に伴い、木材需要は好転。売れる状況下でいかに利益につなげるかが短期的な課題。
[木材・木製品 鹿児島]
- ・業況は好転してきているが、それに伴い納期の短縮要求があるため、仕事が集中する場合が多い。
生産設備の不足、老朽化が強く感じられる。[窯業・土石製品 栃木]
- ・急激な円安により為替益が発生しており、状況が好転している。ただし、原材料が上昇傾向にあるため、いかに製品価格に転嫁するのか課題がある。[金属製品 静岡]
- ・輸出産業（自動車）の円安受注増で受注は増えている。アベノミクスに期待しているが、まだまだ地方には、見通しがたたない。[機械器具 富山]
- ・米国の景気がよくなって、自動車部品が目に見えて受注増となっている。5月頃から急に波がきたため、新規品の設備投資に頭を痛めている。[輸送用機械器具 新潟]
- ・ようやく仕事量に見合った技術者の確保ができ、進捗も良くなってきた。消費税があがるということもあり、新築物件の話もきている。[建設業 福島]
- ・テレビ等家電の需要は厳しいが、エコキュート、リフォーム事業が好調に推移している。今後この傾向は続くと思われる。[小売業 山形]
- ・円安による仕入単価の上昇を販売単価に転嫁できない。客単価が低下していて、飲食は増加傾向にあるが、持ち帰り、土産品の販売が減っている。[小売業 宮城]
- ・外国人利用客が大幅に増加。特に台湾、タイに加え、北欧系の外国人も多い。[宿泊業 岐阜]
- ・売上はやや伸びている。従業員も定着し、固定客も確保しているので良い状況。[対個人サービス業 静岡]

主要DI時系列表

1. 業況判断DI（「好転」-「悪化」 前期比季節調整値）

1-（1）全産業

| 産 業 | 2011年 | 2012年 | | | | 2013年 | | | 前期差 | 2013年 |
|------|--------|--------|--------|--------|--------|--------|--------|---------|--------|-------|
| | 10-12月 | 1-3月 | 4-6月 | 7-9月 | 10-12月 | 1-3月 | 4-6月 | 7-9月見通し | | |
| 全産業 | ▲ 24.6 | ▲ 24.4 | ▲ 22.3 | ▲ 25.6 | ▲ 24.8 | ▲ 20.9 | ▲ 17.7 | 3.2 | ▲ 12.8 | |
| 中規模 | ▲ 17.8 | ▲ 17.5 | ▲ 15.7 | ▲ 20.3 | ▲ 19.6 | ▲ 14.8 | ▲ 11.1 | 3.7 | ▲ 4.1 | |
| 小規模 | ▲ 26.7 | ▲ 26.5 | ▲ 24.2 | ▲ 27.2 | ▲ 26.4 | ▲ 22.8 | ▲ 19.8 | 3.0 | ▲ 15.2 | |
| 製造業 | ▲ 19.5 | ▲ 19.8 | ▲ 20.9 | ▲ 24.2 | ▲ 23.8 | ▲ 19.8 | ▲ 17.0 | 2.8 | ▲ 9.0 | |
| 非製造業 | ▲ 26.1 | ▲ 26.4 | ▲ 22.6 | ▲ 25.9 | ▲ 24.9 | ▲ 21.9 | ▲ 17.9 | 4.0 | ▲ 13.8 | |

1-（2）製造業

| 業 種 | 2011年 | 2012年 | | | | 2013年 | | | 前期差 | 2013年 |
|------------------|--------|--------|--------|--------|--------|--------|--------|---------|--------|-------|
| | 10-12月 | 1-3月 | 4-6月 | 7-9月 | 10-12月 | 1-3月 | 4-6月 | 7-9月見通し | | |
| 食料品 | ▲ 22.8 | ▲ 17.5 | ▲ 20.0 | ▲ 17.2 | ▲ 17.5 | ▲ 22.5 | ▲ 18.4 | 4.1 | ▲ 10.8 | |
| 繊維工業 | ▲ 21.5 | ▲ 21.5 | ▲ 21.2 | ▲ 24.3 | ▲ 21.8 | ▲ 19.9 | ▲ 22.6 | ▲ 2.7 | ▲ 11.2 | |
| 木材・木製品 | ▲ 22.0 | ▲ 19.7 | ▲ 16.3 | ▲ 14.7 | ▲ 11.3 | ▲ 7.3 | ▲ 4.4 | 2.9 | ▲ 0.4 | |
| 家具・装備品 | ▲ 18.4 | ▲ 31.5 | ▲ 20.7 | ▲ 20.5 | ▲ 22.5 | ▲ 12.8 | ▲ 9.6 | 3.2 | ▲ 12.2 | |
| パルプ・紙・紙加工品 | ▲ 20.3 | ▲ 15.3 | ▲ 20.5 | ▲ 22.2 | ▲ 7.3 | ▲ 16.7 | 4.7 | 21.4 | 8.2 | |
| 印刷 | ▲ 35.5 | ▲ 35.6 | ▲ 31.7 | ▲ 33.0 | ▲ 30.3 | ▲ 26.5 | ▲ 30.4 | ▲ 3.9 | ▲ 23.4 | |
| 化学 | ▲ 26.5 | ▲ 20.4 | ▲ 14.0 | ▲ 21.3 | ▲ 16.9 | ▲ 15.6 | ▲ 9.1 | 6.5 | ▲ 1.2 | |
| 窯業・土石製品 | ▲ 27.3 | ▲ 26.7 | ▲ 22.7 | ▲ 24.7 | ▲ 16.4 | ▲ 13.1 | ▲ 10.8 | 2.3 | ▲ 4.3 | |
| 鉄鋼・非鉄金属 | ▲ 5.9 | ▲ 16.6 | ▲ 21.6 | ▲ 28.7 | ▲ 28.6 | ▲ 18.9 | ▲ 14.0 | 4.9 | 0.6 | |
| 金属製品 | ▲ 12.6 | ▲ 18.2 | ▲ 19.9 | ▲ 27.2 | ▲ 33.0 | ▲ 21.7 | ▲ 16.6 | 5.1 | ▲ 5.3 | |
| 機械器具 | ▲ 10.3 | ▲ 14.4 | ▲ 15.7 | ▲ 25.1 | ▲ 31.3 | ▲ 27.0 | ▲ 17.3 | 9.7 | ▲ 7.0 | |
| 電気・情報通信機械器具・電子部品 | ▲ 16.2 | ▲ 20.2 | ▲ 17.3 | ▲ 24.6 | ▲ 25.6 | ▲ 18.8 | ▲ 17.4 | 1.4 | ▲ 6.2 | |
| 輸送用機械器具 | ▲ 10.8 | ▲ 9.7 | ▲ 18.0 | ▲ 31.4 | ▲ 32.5 | ▲ 19.7 | ▲ 9.7 | 10.0 | ▲ 12.4 | |
| その他の製造業 | ▲ 18.6 | ▲ 18.4 | ▲ 20.5 | ▲ 24.3 | ▲ 25.2 | ▲ 22.6 | ▲ 14.7 | 7.9 | ▲ 7.3 | |

1-（3）非製造業

| 産 業 ・ 業 種 | 2011年 | 2012年 | | | | 2013年 | | | 前期差 | 2013年 |
|--------------------|--------|--------|--------|--------|--------|--------|--------|---------|--------|-------|
| | 10-12月 | 1-3月 | 4-6月 | 7-9月 | 10-12月 | 1-3月 | 4-6月 | 7-9月見通し | | |
| 建設業 | ▲ 19.7 | ▲ 20.4 | ▲ 14.9 | ▲ 16.2 | ▲ 16.4 | ▲ 10.9 | ▲ 4.5 | 6.4 | ▲ 4.9 | |
| 総合工事業 | ▲ 19.6 | ▲ 22.8 | ▲ 16.3 | ▲ 18.7 | ▲ 19.1 | ▲ 9.9 | ▲ 3.8 | 6.1 | ▲ 6.5 | |
| 職別・設備工事業 | ▲ 20.0 | ▲ 17.0 | ▲ 13.3 | ▲ 13.2 | ▲ 13.1 | ▲ 11.8 | ▲ 4.6 | 7.2 | ▲ 2.8 | |
| 卸売業 | ▲ 20.8 | ▲ 21.8 | ▲ 19.9 | ▲ 24.4 | ▲ 23.1 | ▲ 21.4 | ▲ 17.4 | 4.0 | ▲ 10.8 | |
| 小売業 | ▲ 34.9 | ▲ 34.9 | ▲ 30.9 | ▲ 35.8 | ▲ 34.6 | ▲ 31.8 | ▲ 26.6 | 5.2 | ▲ 21.4 | |
| サービス業 | ▲ 23.4 | ▲ 23.2 | ▲ 19.9 | ▲ 22.2 | ▲ 21.7 | ▲ 18.7 | ▲ 16.8 | 1.9 | ▲ 12.6 | |
| 宿泊業 | ▲ 16.9 | ▲ 26.2 | ▲ 11.7 | ▲ 16.2 | ▲ 22.1 | ▲ 18.4 | ▲ 9.3 | 9.1 | ▲ 9.0 | |
| 飲食業 | ▲ 25.9 | ▲ 29.5 | ▲ 25.5 | ▲ 27.4 | ▲ 26.3 | ▲ 22.0 | ▲ 21.0 | 1.0 | ▲ 14.2 | |
| 対個人サービス業 | ▲ 25.6 | ▲ 24.7 | ▲ 22.5 | ▲ 25.9 | ▲ 25.1 | ▲ 22.0 | ▲ 20.1 | 1.9 | ▲ 17.9 | |
| 対個人サービス業（生活関連） | ▲ 27.6 | ▲ 27.0 | ▲ 24.0 | ▲ 25.3 | ▲ 26.4 | ▲ 24.5 | ▲ 22.5 | 2.0 | ▲ 18.6 | |
| 対個人サービス業（自動車整備その他） | ▲ 20.6 | ▲ 20.3 | ▲ 17.0 | ▲ 26.3 | ▲ 21.8 | ▲ 17.8 | ▲ 13.3 | 4.5 | ▲ 16.5 | |
| 対事業所サービス業 | ▲ 22.2 | ▲ 18.2 | ▲ 13.3 | ▲ 18.1 | ▲ 14.3 | ▲ 13.6 | ▲ 9.8 | 3.8 | ▲ 7.0 | |
| 対事業所サービス業（運送・倉庫） | ▲ 30.3 | ▲ 21.5 | ▲ 15.9 | ▲ 24.0 | ▲ 19.8 | ▲ 27.4 | ▲ 18.3 | 9.1 | ▲ 13.7 | |
| 対事業所サービス業（専門技術その他） | ▲ 20.3 | ▲ 17.3 | ▲ 13.1 | ▲ 15.4 | ▲ 13.2 | ▲ 9.9 | ▲ 7.4 | 2.5 | ▲ 5.1 | |
| 情報通信・広告業 | ▲ 11.8 | ▲ 10.4 | ▲ 9.5 | ▲ 12.2 | ▲ 6.8 | ▲ 4.9 | ▲ 6.3 | ▲ 1.4 | 8.1 | |

2. -(1) 売上額DI (「増加」-「減少」 前期比季節調整値)

| 産 業 | 2011年 | 2012年 | | | 2013年 | | | 前期差 |
|-------|--------|--------|--------|--------|--------|--------|--------|-----|
| | 10-12月 | 1-3月 | 4-6月 | 7-9月 | 10-12月 | 1-3月 | 4-6月 | |
| 全産業 | ▲ 21.4 | ▲ 20.7 | ▲ 18.7 | ▲ 22.6 | ▲ 21.3 | ▲ 19.0 | ▲ 14.3 | 4.7 |
| 製造業 | ▲ 15.7 | ▲ 16.2 | ▲ 17.3 | ▲ 21.9 | ▲ 20.4 | ▲ 17.9 | ▲ 10.9 | 7.0 |
| 非製造業 | ▲ 23.3 | ▲ 22.5 | ▲ 19.2 | ▲ 22.6 | ▲ 21.5 | ▲ 19.8 | ▲ 15.4 | 4.4 |
| 建設業 | ▲ 16.1 | ▲ 14.4 | ▲ 11.8 | ▲ 11.9 | ▲ 11.9 | ▲ 7.5 | ▲ 1.8 | 5.7 |
| 卸売業 | ▲ 19.1 | ▲ 18.6 | ▲ 16.9 | ▲ 20.1 | ▲ 19.3 | ▲ 18.3 | ▲ 11.6 | 6.7 |
| 小売業 | ▲ 31.4 | ▲ 30.2 | ▲ 27.0 | ▲ 32.2 | ▲ 29.1 | ▲ 28.5 | ▲ 24.0 | 4.5 |
| サービス業 | ▲ 20.2 | ▲ 21.7 | ▲ 16.5 | ▲ 19.6 | ▲ 19.5 | ▲ 18.7 | ▲ 14.9 | 3.8 |

2. -(2) 売上単価・客単価DI (「上昇」-「低下」 前期比季節調整値)

| 産 業 | 2011年 | 2012年 | | | 2013年 | | | 前期差 |
|-------|--------|--------|--------|--------|--------|--------|--------|-----|
| | 10-12月 | 1-3月 | 4-6月 | 7-9月 | 10-12月 | 1-3月 | 4-6月 | |
| 全産業 | ▲ 19.7 | ▲ 18.9 | ▲ 19.5 | ▲ 20.4 | ▲ 19.3 | ▲ 17.3 | ▲ 14.5 | 2.8 |
| 製造業 | ▲ 11.9 | ▲ 12.3 | ▲ 13.3 | ▲ 13.1 | ▲ 12.8 | ▲ 12.7 | ▲ 8.3 | 4.4 |
| 非製造業 | ▲ 22.7 | ▲ 21.7 | ▲ 22.0 | ▲ 23.4 | ▲ 21.9 | ▲ 19.2 | ▲ 16.8 | 2.4 |
| 卸売業 | ▲ 8.3 | ▲ 10.1 | ▲ 13.4 | ▲ 15.1 | ▲ 15.4 | ▲ 7.8 | ▲ 0.9 | 6.9 |
| 小売業 | ▲ 29.3 | ▲ 27.9 | ▲ 28.4 | ▲ 31.0 | ▲ 28.6 | ▲ 25.8 | ▲ 23.8 | 2.0 |
| サービス業 | ▲ 20.2 | ▲ 19.4 | ▲ 18.4 | ▲ 18.7 | ▲ 17.8 | ▲ 16.5 | ▲ 14.4 | 2.1 |

3. 原材料・商品仕入単価DI (「上昇」-「低下」 前年同期比)

| 産 業 | 2011年 | 2012年 | | | 2013年 | | | 前期差 |
|-------|--------|-------|------|-------|--------|------|------|------|
| | 10-12月 | 1-3月 | 4-6月 | 7-9月 | 10-12月 | 1-3月 | 4-6月 | |
| 全産業 | 21.6 | 19.2 | 17.5 | 12.9 | 11.0 | 20.3 | 30.0 | 9.7 |
| 製造業 | 37.7 | 32.2 | 26.2 | 18.3 | 14.6 | 30.1 | 43.3 | 13.2 |
| 非製造業 | 16.5 | 15.1 | 14.7 | 11.2 | 9.9 | 17.3 | 25.7 | 8.4 |
| 建設業 | 28.7 | 26.3 | 25.3 | 21.7 | 19.5 | 31.6 | 42.8 | 11.2 |
| 卸売業 | 21.5 | 17.5 | 15.0 | 7.0 | 3.0 | 18.1 | 31.6 | 13.5 |
| 小売業 | 5.4 | 4.5 | 2.9 | ▲ 0.1 | ▲ 0.6 | 4.8 | 13.1 | 8.3 |
| サービス業 | 19.5 | 18.7 | 20.2 | 17.1 | 15.8 | 21.3 | 27.7 | 6.4 |

4. 在庫水準DI (「過剰」-「不足」 今期の水準)

| 産 業 | 2011年 | 2012年 | | | 2013年 | | | 前期差 |
|------|--------|-------|------|------|--------|------|------|-------|
| | 10-12月 | 1-3月 | 4-6月 | 7-9月 | 10-12月 | 1-3月 | 4-6月 | |
| 全産業 | 9.1 | 9.4 | 9.0 | 9.5 | 9.7 | 9.1 | 9.1 | 0.0 |
| 製造業 | 5.0 | 5.5 | 5.3 | 6.4 | 5.3 | 5.2 | 4.7 | ▲ 0.5 |
| 非製造業 | 11.9 | 12.2 | 11.7 | 11.7 | 12.9 | 12.0 | 12.4 | 0.4 |
| 卸売業 | 18.6 | 17.7 | 17.7 | 18.9 | 18.9 | 17.9 | 18.2 | 0.3 |
| 小売業 | 10.2 | 10.7 | 10.3 | 9.9 | 11.5 | 10.5 | 10.9 | 0.4 |

5. 採算(経常利益)DI (「好転」-「悪化」 前年同期比)

| 産 業 | 2011年 | 2012年 | | | 2013年 | | | 前期差 |
|-------|--------|--------|--------|--------|--------|--------|--------|-----|
| | 10-12月 | 1-3月 | 4-6月 | 7-9月 | 10-12月 | 1-3月 | 4-6月 | |
| 全産業 | ▲ 35.2 | ▲ 35.7 | ▲ 28.1 | ▲ 31.0 | ▲ 33.3 | ▲ 33.3 | ▲ 26.2 | 7.1 |
| 製造業 | ▲ 29.1 | ▲ 31.4 | ▲ 24.5 | ▲ 28.0 | ▲ 30.6 | ▲ 33.5 | ▲ 26.7 | 6.8 |
| 非製造業 | ▲ 37.1 | ▲ 37.0 | ▲ 29.4 | ▲ 32.1 | ▲ 34.0 | ▲ 33.3 | ▲ 25.9 | 7.4 |
| 建設業 | ▲ 31.5 | ▲ 31.9 | ▲ 26.5 | ▲ 25.6 | ▲ 26.8 | ▲ 23.8 | ▲ 17.7 | 6.1 |
| 卸売業 | ▲ 30.7 | ▲ 30.0 | ▲ 24.9 | ▲ 28.9 | ▲ 29.6 | ▲ 31.4 | ▲ 22.3 | 9.1 |
| 小売業 | ▲ 44.5 | ▲ 45.2 | ▲ 38.9 | ▲ 41.2 | ▲ 42.9 | ▲ 42.5 | ▲ 33.7 | 8.8 |
| サービス業 | ▲ 34.8 | ▲ 34.0 | ▲ 23.9 | ▲ 28.1 | ▲ 31.0 | ▲ 30.1 | ▲ 23.9 | 6.2 |

6. 資金繰りDI（「好転」-「悪化」 前期比季節調整値）

| 産 業 | 2011年 | 2012年 | | | | 2013年 | | | 前期差 |
|-------|--------|--------|--------|--------|--------|--------|--------|-----|-----|
| | 10-12月 | 1-3月 | 4-6月 | 7-9月 | 10-12月 | 1-3月 | 4-6月 | | |
| 全産業 | ▲ 20.7 | ▲ 20.3 | ▲ 18.8 | ▲ 20.0 | ▲ 19.6 | ▲ 18.0 | ▲ 15.7 | 2.3 | |
| 製造業 | ▲ 17.8 | ▲ 17.3 | ▲ 17.9 | ▲ 19.4 | ▲ 18.7 | ▲ 17.3 | ▲ 15.3 | 2.0 | |
| 非製造業 | ▲ 21.6 | ▲ 21.1 | ▲ 19.0 | ▲ 20.3 | ▲ 20.0 | ▲ 18.2 | ▲ 15.6 | 2.6 | |
| 建設業 | ▲ 15.8 | ▲ 14.5 | ▲ 13.0 | ▲ 14.1 | ▲ 12.5 | ▲ 10.6 | ▲ 5.7 | 4.9 | |
| 卸売業 | ▲ 17.8 | ▲ 15.5 | ▲ 15.4 | ▲ 15.4 | ▲ 14.6 | ▲ 13.2 | ▲ 12.2 | 1.0 | |
| 小売業 | ▲ 27.5 | ▲ 29.0 | ▲ 25.6 | ▲ 28.1 | ▲ 27.6 | ▲ 26.3 | ▲ 23.0 | 3.3 | |
| サービス業 | ▲ 19.9 | ▲ 18.7 | ▲ 16.8 | ▲ 17.9 | ▲ 17.5 | ▲ 15.9 | ▲ 14.5 | 1.4 | |

7. 借入難易度（「容易」-「困難」 前期比季節調整値）

（上段：長期資金、下段：短期資金）

| 産 業 | 2011年 | 2012年 | | | | 2013年 | | | 前期差 |
|-------|--------|--------|--------|--------|--------|--------|--------|-----|-----|
| | 10-12月 | 1-3月 | 4-6月 | 7-9月 | 10-12月 | 1-3月 | 4-6月 | | |
| 全産業 | ▲ 11.2 | ▲ 10.9 | ▲ 10.3 | ▲ 10.8 | ▲ 10.2 | ▲ 9.7 | ▲ 8.3 | 1.4 | |
| | ▲ 7.7 | ▲ 7.3 | ▲ 7.1 | ▲ 7.4 | ▲ 7.1 | ▲ 6.3 | ▲ 5.5 | 0.8 | |
| 製造業 | ▲ 8.2 | ▲ 7.8 | ▲ 7.6 | ▲ 7.9 | ▲ 7.5 | ▲ 6.9 | ▲ 6.5 | 0.4 | |
| | ▲ 4.6 | ▲ 3.7 | ▲ 3.4 | ▲ 3.5 | ▲ 3.1 | ▲ 3.2 | ▲ 2.6 | 0.6 | |
| 非製造業 | ▲ 12.2 | ▲ 12.0 | ▲ 11.2 | ▲ 11.8 | ▲ 11.2 | ▲ 10.6 | ▲ 8.9 | 1.7 | |
| | ▲ 8.9 | ▲ 8.7 | ▲ 8.5 | ▲ 8.6 | ▲ 8.5 | ▲ 7.5 | ▲ 6.5 | 1.0 | |
| 建設業 | ▲ 8.6 | ▲ 8.5 | ▲ 8.3 | ▲ 7.9 | ▲ 7.5 | ▲ 6.0 | ▲ 2.1 | 3.9 | |
| | ▲ 4.8 | ▲ 4.6 | ▲ 4.1 | ▲ 3.3 | ▲ 4.7 | ▲ 2.2 | 0.8 | 3.0 | |
| 卸売業 | ▲ 5.4 | ▲ 5.6 | ▲ 6.0 | ▲ 5.7 | ▲ 5.6 | ▲ 5.8 | ▲ 5.5 | 0.3 | |
| | ▲ 1.0 | ▲ 2.2 | ▲ 1.2 | ▲ 2.4 | ▲ 1.9 | ▲ 2.4 | ▲ 1.4 | 1.0 | |
| 小売業 | ▲ 15.6 | ▲ 15.3 | ▲ 13.8 | ▲ 15.8 | ▲ 14.4 | ▲ 14.5 | ▲ 13.3 | 1.2 | |
| | ▲ 12.4 | ▲ 12.3 | ▲ 12.1 | ▲ 12.5 | ▲ 12.3 | ▲ 11.6 | ▲ 10.6 | 1.0 | |
| サービス業 | ▲ 12.7 | ▲ 12.5 | ▲ 11.5 | ▲ 12.0 | ▲ 11.4 | ▲ 10.6 | ▲ 9.2 | 1.4 | |
| | ▲ 9.9 | ▲ 9.7 | ▲ 9.1 | ▲ 9.3 | ▲ 8.6 | ▲ 8.2 | ▲ 7.5 | 0.7 | |

8. 従業員数DI（「増加」-「減少」 前年同期比）

| 産 業 | 2011年 | 2012年 | | | | 2013年 | | | 前期差 |
|-------|--------|-------|-------|-------|--------|-------|-------|-----|-----|
| | 10-12月 | 1-3月 | 4-6月 | 7-9月 | 10-12月 | 1-3月 | 4-6月 | | |
| 全産業 | ▲ 5.7 | ▲ 6.4 | ▲ 3.1 | ▲ 4.8 | ▲ 4.9 | ▲ 5.7 | ▲ 2.9 | 2.8 | |
| 製造業 | ▲ 3.9 | ▲ 5.4 | ▲ 1.6 | ▲ 4.2 | ▲ 5.1 | ▲ 6.8 | ▲ 3.3 | 3.5 | |
| 非製造業 | ▲ 6.3 | ▲ 6.8 | ▲ 3.7 | ▲ 4.9 | ▲ 4.7 | ▲ 5.4 | ▲ 2.7 | 2.7 | |
| 建設業 | ▲ 5.4 | ▲ 5.9 | ▲ 3.0 | ▲ 4.2 | ▲ 2.4 | ▲ 2.2 | ▲ 0.1 | 2.1 | |
| 卸売業 | ▲ 6.9 | ▲ 6.2 | ▲ 4.6 | ▲ 5.9 | ▲ 4.1 | ▲ 4.8 | 0.6 | 5.4 | |
| 小売業 | ▲ 7.3 | ▲ 6.5 | ▲ 4.6 | ▲ 5.0 | ▲ 5.9 | ▲ 6.7 | ▲ 4.9 | 1.8 | |
| サービス業 | ▲ 5.9 | ▲ 7.5 | ▲ 3.1 | ▲ 5.0 | ▲ 5.0 | ▲ 5.8 | ▲ 3.0 | 2.8 | |

9. 従業員数過不足DI（「過剰」-「不足」 今期の水準）

| 産 業 | 2011年 | 2012年 | | | | 2013年 | | | 前期差 |
|-------|--------|-------|-------|-------|--------|--------|--------|-------|-----|
| | 10-12月 | 1-3月 | 4-6月 | 7-9月 | 10-12月 | 1-3月 | 4-6月 | | |
| 全産業 | ▲ 2.4 | ▲ 1.9 | ▲ 2.3 | ▲ 3.6 | ▲ 4.0 | ▲ 4.4 | ▲ 5.5 | ▲ 1.1 | |
| 製造業 | 1.0 | 2.4 | 2.4 | 1.8 | 3.0 | 2.3 | 0.7 | ▲ 1.6 | |
| 非製造業 | ▲ 3.7 | ▲ 3.4 | ▲ 4.0 | ▲ 5.5 | ▲ 6.4 | ▲ 6.7 | ▲ 7.6 | ▲ 0.9 | |
| 建設業 | ▲ 5.7 | ▲ 5.9 | ▲ 3.8 | ▲ 8.9 | ▲ 12.9 | ▲ 13.0 | ▲ 12.5 | 0.5 | |
| 卸売業 | 2.6 | 4.1 | 3.2 | 3.2 | 2.4 | 1.1 | 2.8 | 1.7 | |
| 小売業 | ▲ 2.3 | ▲ 2.4 | ▲ 3.1 | ▲ 2.8 | ▲ 3.3 | ▲ 3.7 | ▲ 4.6 | ▲ 0.9 | |
| サービス業 | ▲ 5.2 | ▲ 4.7 | ▲ 6.2 | ▲ 7.7 | ▲ 7.7 | ▲ 7.8 | ▲ 10.0 | ▲ 2.2 | |

10. 設備投資動向

設備投資実施企業割合(実施企業/回答企業×100) 単位:%

| 産 業 | 2011年 | 2012年 | | | | 2013年 | | | 来期計画 |
|-------|--------|-------|------|------|--------|-------|------|------|------|
| | 10-12月 | 1-3月 | 4-6月 | 7-9月 | 10-12月 | 1-3月 | 4-6月 | 7-9月 | |
| 全産業 | 13.3 | 12.3 | 14.7 | 15.2 | 14.8 | 13.4 | 15.6 | 15.8 | |
| 製造業 | 17.5 | 16.4 | 18.5 | 19.9 | 19.3 | 17.1 | 18.3 | 20.6 | |
| 建設業 | 12.3 | 13.3 | 14.9 | 13.8 | 14.9 | 15.3 | 17.3 | 15.2 | |
| 卸売業 | 13.8 | 15.2 | 16.6 | 17.9 | 16.6 | 14.1 | 18.0 | 18.7 | |
| 小売業 | 9.0 | 7.4 | 10.2 | 10.9 | 9.7 | 8.7 | 10.5 | 10.5 | |
| サービス業 | 13.9 | 12.1 | 14.8 | 15.1 | 14.8 | 13.3 | 16.3 | 15.9 | |

11. 生産設備過不足DI (「過剰」-「不足」 今期の水準)

| 産 業 | 2011年 | 2012年 | | | | 2013年 | | 前期差 |
|-------|--------|-------|------|------|--------|-------|------|-------|
| | 10-12月 | 1-3月 | 4-6月 | 7-9月 | 10-12月 | 1-3月 | 4-6月 | |
| 製 造 業 | 2.8 | 3.7 | 2.8 | 3.5 | 5.0 | 4.2 | 1.6 | ▲ 2.6 |

12. 経営上の問題点

| | 今期直面している経営上の問題点(構成比) | | | | |
|-------|------------------------------|---------------------------|-----------------------------|---------------------------|---------------------------|
| | 1位(%) | 2位(%) | 3位(%) | 4位(%) | 5位(%) |
| 製造業 | 需要の停滞 29.5 | 原材料価格の上昇 18.1 | 製品(加工)単価の 低下・上昇難 13.4 | 製品ニーズの変化へ の対応 10.2 | 生産設備の不足・老 朽化 7.3 |
| 前期 | 1位 33.7 | 3位 13.3 | 2位 13.7 | 4位 8.9 | 5位 7.6 |
| 前々期 | 1位 38.5 | 4位 7.4 | 2位 14.4 | 3位 9.9 | 5位 6.9 |
| 建設業 | 請負単価の低下・上 昇難 17.4 | 材料価格の上昇 15.9 | 官公需要の停滞 15.7 | 民間需要の停滞 15.0 | 大企業の進出による 競争の激化 7.1 |
| 前期 | 1位 19.0 | 4位 9.6 | 3位 17.2 | 2位 18.1 | 5位 6.5 |
| 前々期 | 2位 20.9 | 5位 5.2 | 1位 21.1 | 3位 19.1 | 4位 6.2 |
| 卸売業 | 需要の停滞 35.3 | 仕入単価の上昇 15.3 | 販売単価の低下・上 昇難 9.3 | 大企業の進出による 競争の激化 8.9 | 小売業の進出による 競争の激化 6.1 |
| 前期 | 1位 40.0 | 3位 9.3 | 2位 10.8 | 4位 8.6 | 5位 5.8 |
| 前々期 | 1位 47.0 | 5位 4.0 | 2位 12.4 | 3位 8.7 | 4位 6.5 |
| 小売業 | 大・中型店の進出に よる競争の激化 20.4 | 需要の停滞 18.7 | 購買力の他地域への 流出 16.9 | 消費者ニーズの変化 への対応 13.7 | 仕入単価の上昇 6.1 |
| 前期 | 2位 21.2 | 1位 22.6 | 3位 16.3 | 4位 11.8 | 7位 4.4 |
| 前々期 | 2位 20.5 | 1位 24.2 | 3位 16.2 | 4位 12.5 | 7位 2.9 |
| サービス業 | 需要の停滞 21.2 | 利用者ニーズの変化 への対応 20.4 | 利用料金の低下・上 昇難 8.3 | 新規参入業者の増加 7.7 | 材料等仕入単価の上 昇 7.7 |
| 前期 | 1位 25.1 | 2位 19.2 | 3位 9.4 | 4位 7.5 | 7位 6.1 |
| 前々期 | 1位 28.0 | 2位 19.8 | 3位 9.3 | 4位 8.0 | 7位 3.8 |

13. 業況判断DI(経済産業局別)

前期比(季節調整値)

| 局・産業 | 2010年 | 2011年 | | | | 2012年 | | | | 2013年 | | 前期差 | |
|-------|--------|--------|--------|--------|--------|--------|--------|--------|--------|--------|--------|--------|-------|
| | 10-12月 | 1-3月 | 4-6月 | 7-9月 | 10-12月 | 1-3月 | 4-6月 | 7-9月 | 10-12月 | 1-3月 | 4-6月 | | |
| 北海道 | 製造業 | ▲ 29.7 | ▲ 21.0 | ▲ 25.2 | ▲ 17.2 | ▲ 15.6 | ▲ 20.6 | ▲ 18.8 | ▲ 16.1 | ▲ 17.2 | ▲ 15.1 | ▲ 10.6 | 4.5 |
| | 建設業 | ▲ 23.1 | ▲ 27.6 | ▲ 32.2 | ▲ 27.0 | ▲ 26.7 | ▲ 25.8 | ▲ 8.8 | ▲ 30.1 | ▲ 10.0 | ▲ 0.7 | 7.4 | 8.1 |
| | 卸売業 | ▲ 26.4 | ▲ 22.6 | ▲ 26.3 | ▲ 29.8 | ▲ 14.4 | ▲ 28.4 | ▲ 13.6 | ▲ 18.8 | ▲ 22.7 | ▲ 23.5 | ▲ 7.4 | 16.1 |
| | 小売業 | ▲ 32.7 | ▲ 29.2 | ▲ 37.0 | ▲ 36.6 | ▲ 27.4 | ▲ 33.1 | ▲ 32.2 | ▲ 37.2 | ▲ 30.5 | ▲ 32.9 | ▲ 27.5 | 5.4 |
| | サービス業 | ▲ 24.8 | ▲ 25.3 | ▲ 37.5 | ▲ 24.9 | ▲ 19.9 | ▲ 20.5 | ▲ 26.3 | ▲ 22.6 | ▲ 19.3 | ▲ 17.2 | ▲ 13.3 | 3.9 |
| | 全産業 | ▲ 28.3 | ▲ 23.9 | ▲ 34.3 | ▲ 26.2 | ▲ 22.3 | ▲ 23.5 | ▲ 23.5 | ▲ 24.8 | ▲ 20.9 | ▲ 15.9 | ▲ 13.6 | 2.3 |
| 東北 | 製造業 | ▲ 21.8 | ▲ 18.9 | ▲ 34.8 | ▲ 13.8 | ▲ 15.2 | ▲ 15.6 | ▲ 18.4 | ▲ 22.0 | ▲ 18.6 | ▲ 17.1 | ▲ 17.6 | ▲ 0.5 |
| | 建設業 | ▲ 34.0 | ▲ 27.9 | ▲ 26.2 | ▲ 14.1 | ▲ 4.6 | ▲ 4.5 | ▲ 1.3 | ▲ 0.9 | ▲ 0.7 | 0.3 | 8.8 | 8.5 |
| | 卸売業 | ▲ 31.6 | ▲ 30.9 | ▲ 47.2 | ▲ 29.3 | ▲ 22.3 | ▲ 16.9 | ▲ 12.6 | ▲ 24.7 | ▲ 24.6 | ▲ 24.7 | ▲ 12.5 | 12.2 |
| | 小売業 | ▲ 38.2 | ▲ 35.9 | ▲ 41.2 | ▲ 31.3 | ▲ 35.0 | ▲ 29.0 | ▲ 23.9 | ▲ 36.7 | ▲ 26.7 | ▲ 33.3 | ▲ 25.8 | 7.5 |
| | サービス業 | ▲ 32.1 | ▲ 31.8 | ▲ 42.9 | ▲ 22.4 | ▲ 24.4 | ▲ 20.4 | ▲ 14.4 | ▲ 17.7 | ▲ 21.2 | ▲ 21.9 | ▲ 17.4 | 4.5 |
| | 全産業 | ▲ 31.3 | ▲ 29.7 | ▲ 39.1 | ▲ 20.9 | ▲ 21.9 | ▲ 19.6 | ▲ 16.6 | ▲ 20.7 | ▲ 19.3 | ▲ 21.2 | ▲ 16.7 | 4.5 |
| 関東 | 製造業 | ▲ 20.3 | ▲ 12.1 | ▲ 33.1 | ▲ 19.0 | ▲ 18.3 | ▲ 19.2 | ▲ 19.6 | ▲ 26.0 | ▲ 28.9 | ▲ 24.3 | ▲ 17.3 | 7.0 |
| | 建設業 | ▲ 25.7 | ▲ 26.8 | ▲ 27.6 | ▲ 20.3 | ▲ 18.0 | ▲ 14.3 | ▲ 10.5 | ▲ 14.3 | ▲ 16.0 | ▲ 10.6 | ▲ 3.7 | 6.9 |
| | 卸売業 | ▲ 26.4 | ▲ 18.6 | ▲ 41.5 | ▲ 24.0 | ▲ 17.4 | ▲ 19.3 | ▲ 15.8 | ▲ 16.3 | ▲ 19.5 | ▲ 19.6 | ▲ 22.7 | ▲ 3.1 |
| | 小売業 | ▲ 34.7 | ▲ 37.0 | ▲ 42.4 | ▲ 35.5 | ▲ 30.5 | ▲ 32.1 | ▲ 31.7 | ▲ 34.8 | ▲ 37.0 | ▲ 34.4 | ▲ 24.9 | 9.5 |
| | サービス業 | ▲ 28.1 | ▲ 23.5 | ▲ 37.2 | ▲ 22.4 | ▲ 21.7 | ▲ 22.7 | ▲ 19.7 | ▲ 21.3 | ▲ 22.4 | ▲ 19.6 | ▲ 16.8 | 2.8 |
| | 全産業 | ▲ 27.4 | ▲ 23.6 | ▲ 36.3 | ▲ 24.6 | ▲ 22.3 | ▲ 22.4 | ▲ 20.9 | ▲ 24.5 | ▲ 26.6 | ▲ 22.7 | ▲ 17.4 | 5.3 |
| 中部 | 製造業 | ▲ 16.6 | ▲ 11.0 | ▲ 28.2 | ▲ 11.4 | ▲ 14.7 | ▲ 18.1 | ▲ 21.3 | ▲ 24.8 | ▲ 23.6 | ▲ 17.9 | ▲ 13.2 | 4.7 |
| | 建設業 | ▲ 38.6 | ▲ 22.0 | ▲ 34.8 | ▲ 26.5 | ▲ 21.6 | ▲ 24.9 | ▲ 19.4 | ▲ 18.4 | ▲ 19.4 | ▲ 8.0 | ▲ 5.5 | 2.5 |
| | 卸売業 | ▲ 36.5 | ▲ 29.0 | ▲ 43.8 | ▲ 29.9 | ▲ 20.1 | ▲ 23.2 | ▲ 20.7 | ▲ 28.7 | ▲ 26.4 | ▲ 26.6 | ▲ 13.8 | 12.8 |
| | 小売業 | ▲ 33.4 | ▲ 38.0 | ▲ 39.8 | ▲ 38.7 | ▲ 39.0 | ▲ 38.5 | ▲ 30.2 | ▲ 39.7 | ▲ 32.6 | ▲ 27.7 | ▲ 25.9 | 1.8 |
| | サービス業 | ▲ 28.7 | ▲ 24.1 | ▲ 40.6 | ▲ 30.5 | ▲ 27.6 | ▲ 26.9 | ▲ 23.1 | ▲ 23.6 | ▲ 23.4 | ▲ 19.1 | ▲ 16.3 | 2.8 |
| | 全産業 | ▲ 28.4 | ▲ 23.7 | ▲ 37.1 | ▲ 27.0 | ▲ 25.3 | ▲ 26.5 | ▲ 24.1 | ▲ 27.4 | ▲ 25.1 | ▲ 19.5 | ▲ 16.8 | 2.7 |
| 近畿 | 製造業 | ▲ 20.1 | ▲ 17.5 | ▲ 22.9 | ▲ 18.2 | ▲ 17.3 | ▲ 18.3 | ▲ 15.6 | ▲ 22.1 | ▲ 24.7 | ▲ 20.5 | ▲ 21.0 | ▲ 0.5 |
| | 建設業 | ▲ 29.7 | ▲ 29.1 | ▲ 32.9 | ▲ 29.8 | ▲ 27.9 | ▲ 33.4 | ▲ 19.0 | ▲ 27.1 | ▲ 26.7 | ▲ 17.1 | ▲ 11.7 | 5.4 |
| | 卸売業 | ▲ 26.4 | ▲ 19.2 | ▲ 30.5 | ▲ 25.5 | ▲ 18.3 | ▲ 22.0 | ▲ 20.0 | ▲ 20.5 | ▲ 23.5 | ▲ 18.2 | ▲ 13.8 | 4.4 |
| | 小売業 | ▲ 38.6 | ▲ 36.2 | ▲ 42.4 | ▲ 35.2 | ▲ 35.6 | ▲ 36.2 | ▲ 31.1 | ▲ 33.7 | ▲ 31.6 | ▲ 30.2 | ▲ 25.2 | 5.0 |
| | サービス業 | ▲ 26.4 | ▲ 28.0 | ▲ 29.5 | ▲ 25.9 | ▲ 24.7 | ▲ 22.4 | ▲ 18.5 | ▲ 22.5 | ▲ 19.8 | ▲ 13.1 | ▲ 14.7 | ▲ 1.6 |
| | 全産業 | ▲ 28.0 | ▲ 26.1 | ▲ 32.1 | ▲ 26.2 | ▲ 24.9 | ▲ 25.4 | ▲ 21.8 | ▲ 25.1 | ▲ 24.9 | ▲ 19.8 | ▲ 19.1 | 0.7 |
| 中国 | 製造業 | ▲ 20.4 | ▲ 13.0 | ▲ 24.1 | ▲ 24.1 | ▲ 19.2 | ▲ 23.0 | ▲ 26.5 | ▲ 25.9 | ▲ 26.2 | ▲ 18.9 | ▲ 14.6 | 4.3 |
| | 建設業 | ▲ 26.1 | ▲ 29.0 | ▲ 30.4 | ▲ 29.9 | ▲ 23.5 | ▲ 26.3 | ▲ 24.8 | ▲ 24.2 | ▲ 24.3 | ▲ 18.0 | ▲ 9.1 | 8.9 |
| | 卸売業 | ▲ 31.0 | ▲ 25.4 | ▲ 44.1 | ▲ 23.8 | ▲ 20.9 | ▲ 24.7 | ▲ 22.8 | ▲ 39.7 | ▲ 28.5 | ▲ 22.6 | ▲ 18.1 | 4.5 |
| | 小売業 | ▲ 35.6 | ▲ 35.4 | ▲ 40.7 | ▲ 39.4 | ▲ 39.0 | ▲ 40.2 | ▲ 34.6 | ▲ 39.2 | ▲ 40.2 | ▲ 34.9 | ▲ 29.5 | 5.4 |
| | サービス業 | ▲ 29.3 | ▲ 29.4 | ▲ 33.8 | ▲ 28.4 | ▲ 25.5 | ▲ 25.6 | ▲ 18.8 | ▲ 25.3 | ▲ 20.5 | ▲ 18.9 | ▲ 15.8 | 3.1 |
| | 全産業 | ▲ 28.5 | ▲ 27.0 | ▲ 33.3 | ▲ 30.0 | ▲ 27.1 | ▲ 29.3 | ▲ 25.9 | ▲ 29.5 | ▲ 28.1 | ▲ 23.7 | ▲ 18.6 | 5.1 |
| 四国 | 製造業 | ▲ 30.6 | ▲ 26.9 | ▲ 29.1 | ▲ 29.7 | ▲ 27.6 | ▲ 26.9 | ▲ 20.5 | ▲ 27.3 | ▲ 20.0 | ▲ 24.7 | ▲ 19.5 | 5.2 |
| | 建設業 | ▲ 17.7 | ▲ 19.1 | ▲ 21.5 | ▲ 19.8 | ▲ 20.0 | ▲ 18.1 | ▲ 19.0 | ▲ 17.0 | ▲ 16.9 | ▲ 15.0 | ▲ 6.3 | 8.7 |
| | 卸売業 | ▲ 37.4 | ▲ 39.9 | ▲ 36.5 | ▲ 37.5 | ▲ 20.6 | ▲ 25.3 | ▲ 27.1 | ▲ 40.4 | ▲ 32.8 | ▲ 39.2 | ▲ 18.0 | 21.2 |
| | 小売業 | ▲ 39.9 | ▲ 36.7 | ▲ 39.3 | ▲ 36.7 | ▲ 35.3 | ▲ 36.2 | ▲ 34.0 | ▲ 38.2 | ▲ 36.4 | ▲ 34.5 | ▲ 26.8 | 7.7 |
| | サービス業 | ▲ 29.8 | ▲ 32.7 | ▲ 39.6 | ▲ 27.6 | ▲ 28.2 | ▲ 27.7 | ▲ 21.9 | ▲ 24.7 | ▲ 22.6 | ▲ 20.9 | ▲ 19.3 | 1.6 |
| | 全産業 | ▲ 31.3 | ▲ 30.7 | ▲ 34.3 | ▲ 30.2 | ▲ 28.3 | ▲ 27.9 | ▲ 24.3 | ▲ 28.8 | ▲ 25.0 | ▲ 25.6 | ▲ 19.4 | 6.2 |
| 九州・沖縄 | 製造業 | ▲ 26.2 | ▲ 24.7 | ▲ 29.0 | ▲ 27.8 | ▲ 30.3 | ▲ 25.8 | ▲ 24.2 | ▲ 21.5 | ▲ 19.6 | ▲ 18.6 | ▲ 12.9 | 5.7 |
| | 建設業 | ▲ 26.5 | ▲ 27.8 | ▲ 30.4 | ▲ 27.5 | ▲ 20.9 | ▲ 21.2 | ▲ 16.3 | ▲ 12.4 | ▲ 14.7 | ▲ 13.2 | ▲ 1.4 | 11.8 |
| | 卸売業 | ▲ 36.8 | ▲ 33.6 | ▲ 38.0 | ▲ 32.6 | ▲ 34.0 | ▲ 29.5 | ▲ 21.0 | ▲ 30.0 | ▲ 16.6 | ▲ 20.0 | ▲ 15.7 | 4.3 |
| | 小売業 | ▲ 33.2 | ▲ 37.5 | ▲ 39.8 | ▲ 38.1 | ▲ 36.8 | ▲ 35.8 | ▲ 28.4 | ▲ 34.5 | ▲ 35.7 | ▲ 28.1 | ▲ 26.5 | 1.6 |
| | サービス業 | ▲ 25.2 | ▲ 25.2 | ▲ 25.5 | ▲ 20.8 | ▲ 19.3 | ▲ 20.1 | ▲ 19.5 | ▲ 24.0 | ▲ 22.5 | ▲ 17.6 | ▲ 16.1 | 1.5 |
| | 全産業 | ▲ 28.4 | ▲ 29.0 | ▲ 31.3 | ▲ 28.3 | ▲ 27.3 | ▲ 26.3 | ▲ 22.5 | ▲ 24.9 | ▲ 23.9 | ▲ 20.1 | ▲ 16.6 | 3.5 |

14. 業況判断DI(都道府県別)

(1) 全産業

前期比(季節調整値)

| 都道府県 | 2010年 | 2011年 | | | | 2012年 | | | | 2013年 | | 前期差 |
|----------|--------|--------|--------|--------|--------|--------|--------|--------|--------|--------|--------|-------|
| | 10-12月 | 1-3月 | 4-6月 | 7-9月 | 10-12月 | 1-3月 | 4-6月 | 7-9月 | 10-12月 | 1-3月 | 4-6月 | |
| 全 国 | ▲ 28.6 | ▲ 26.0 | ▲ 35.0 | ▲ 26.5 | ▲ 24.6 | ▲ 24.4 | ▲ 22.3 | ▲ 25.6 | ▲ 24.8 | ▲ 20.9 | ▲ 17.7 | 3.2 |
| 北海道 | ▲ 28.3 | ▲ 23.9 | ▲ 34.3 | ▲ 26.2 | ▲ 22.3 | ▲ 23.5 | ▲ 23.5 | ▲ 24.8 | ▲ 20.9 | ▲ 15.9 | ▲ 13.6 | 2.3 |
| 道南・道央 | ▲ 31.5 | ▲ 26.7 | ▲ 35.8 | ▲ 27.0 | ▲ 25.2 | ▲ 25.3 | ▲ 21.6 | ▲ 23.6 | ▲ 20.2 | ▲ 13.5 | ▲ 13.3 | 0.2 |
| 道北・オホーツク | ▲ 15.0 | ▲ 15.0 | ▲ 31.2 | ▲ 20.3 | ▲ 8.6 | ▲ 19.4 | ▲ 27.8 | ▲ 25.3 | ▲ 21.0 | ▲ 18.3 | ▲ 8.6 | 9.7 |
| 十勝・釧路・根室 | ▲ 27.8 | ▲ 26.9 | ▲ 30.7 | ▲ 28.1 | ▲ 22.0 | ▲ 25.1 | ▲ 25.7 | ▲ 26.8 | ▲ 21.0 | ▲ 26.2 | ▲ 18.1 | 8.1 |
| 東 北 | ▲ 31.3 | ▲ 29.7 | ▲ 39.1 | ▲ 20.9 | ▲ 21.9 | ▲ 19.6 | ▲ 16.6 | ▲ 20.7 | ▲ 19.3 | ▲ 21.2 | ▲ 16.7 | 4.5 |
| 青森県 | ▲ 45.3 | ▲ 29.2 | ▲ 45.8 | ▲ 32.8 | ▲ 25.4 | ▲ 25.8 | ▲ 27.4 | ▲ 27.6 | ▲ 26.5 | ▲ 20.2 | ▲ 14.8 | 5.4 |
| 岩手県 | ▲ 27.3 | ▲ 26.3 | ▲ 28.7 | ▲ 16.6 | ▲ 13.4 | ▲ 11.7 | ▲ 5.9 | ▲ 17.7 | ▲ 11.1 | ▲ 16.7 | ▲ 15.1 | 1.6 |
| 宮城県 | ▲ 33.0 | ▲ 30.7 | ▲ 40.6 | ▲ 10.2 | ▲ 19.6 | ▲ 8.7 | ▲ 10.4 | ▲ 19.0 | ▲ 18.5 | ▲ 24.5 | ▲ 20.2 | 4.3 |
| 秋田県 | ▲ 29.7 | ▲ 29.1 | ▲ 37.8 | ▲ 26.4 | ▲ 27.2 | ▲ 23.8 | ▲ 13.9 | ▲ 27.4 | ▲ 25.4 | ▲ 26.3 | ▲ 21.1 | 5.2 |
| 山形県 | ▲ 32.2 | ▲ 30.3 | ▲ 31.8 | ▲ 27.5 | ▲ 23.2 | ▲ 23.2 | ▲ 23.4 | ▲ 22.4 | ▲ 20.6 | ▲ 19.2 | ▲ 10.1 | 9.1 |
| 福島県 | ▲ 27.1 | ▲ 29.8 | ▲ 45.2 | ▲ 16.9 | ▲ 24.9 | ▲ 20.3 | ▲ 14.2 | ▲ 15.8 | ▲ 16.6 | ▲ 18.2 | ▲ 12.3 | 5.9 |
| 関 東 | ▲ 27.4 | ▲ 23.6 | ▲ 36.3 | ▲ 24.6 | ▲ 22.3 | ▲ 22.4 | ▲ 20.9 | ▲ 24.5 | ▲ 26.6 | ▲ 22.7 | ▲ 17.4 | 5.3 |
| 茨城県 | ▲ 25.4 | ▲ 23.1 | ▲ 31.5 | ▲ 18.7 | ▲ 17.9 | ▲ 21.5 | ▲ 21.9 | ▲ 23.8 | ▲ 26.1 | ▲ 24.1 | ▲ 19.2 | 4.9 |
| 栃木県 | ▲ 29.1 | ▲ 29.7 | ▲ 36.9 | ▲ 27.7 | ▲ 23.2 | ▲ 23.8 | ▲ 20.0 | ▲ 20.9 | ▲ 20.5 | ▲ 32.6 | ▲ 13.9 | 18.7 |
| 群馬県 | ▲ 25.7 | ▲ 21.1 | ▲ 41.2 | ▲ 26.5 | ▲ 22.3 | ▲ 21.1 | ▲ 19.2 | ▲ 25.1 | ▲ 24.5 | ▲ 21.6 | ▲ 20.6 | 1.0 |
| 埼玉県 | ▲ 24.2 | ▲ 24.5 | ▲ 31.0 | ▲ 23.5 | ▲ 19.9 | ▲ 19.9 | ▲ 19.6 | ▲ 25.3 | ▲ 22.3 | ▲ 21.7 | ▲ 13.3 | 8.4 |
| 千葉県 | ▲ 24.2 | ▲ 24.1 | ▲ 29.0 | ▲ 16.6 | ▲ 21.7 | ▲ 20.5 | ▲ 22.8 | ▲ 25.3 | ▲ 30.4 | ▲ 30.7 | ▲ 18.4 | 12.3 |
| 東京都 | ▲ 29.0 | ▲ 20.9 | ▲ 38.0 | ▲ 26.2 | ▲ 25.7 | ▲ 22.9 | ▲ 18.9 | ▲ 18.3 | ▲ 18.7 | ▲ 17.0 | ▲ 17.4 | ▲ 0.4 |
| 神奈川県 | ▲ 27.7 | ▲ 24.2 | ▲ 27.2 | ▲ 23.8 | ▲ 20.7 | ▲ 21.2 | ▲ 14.8 | ▲ 20.9 | ▲ 32.9 | ▲ 15.9 | ▲ 12.8 | 3.1 |
| 新潟県 | ▲ 30.3 | ▲ 31.2 | ▲ 36.5 | ▲ 32.6 | ▲ 23.6 | ▲ 29.3 | ▲ 18.4 | ▲ 24.3 | ▲ 30.0 | ▲ 28.0 | ▲ 18.6 | 9.4 |
| 山梨県 | ▲ 26.5 | ▲ 21.8 | ▲ 43.4 | ▲ 26.1 | ▲ 30.4 | ▲ 30.4 | ▲ 30.1 | ▲ 33.6 | ▲ 33.0 | ▲ 25.1 | ▲ 24.5 | 0.6 |
| 長野県 | ▲ 27.0 | ▲ 25.5 | ▲ 42.0 | ▲ 21.3 | ▲ 25.2 | ▲ 24.7 | ▲ 25.7 | ▲ 27.9 | ▲ 29.7 | ▲ 27.1 | ▲ 18.7 | 8.4 |
| 静岡県 | ▲ 29.0 | ▲ 20.2 | ▲ 38.9 | ▲ 16.8 | ▲ 13.8 | ▲ 18.9 | ▲ 19.1 | ▲ 22.8 | ▲ 27.5 | ▲ 21.0 | ▲ 11.7 | 9.3 |
| 中 部 | ▲ 28.4 | ▲ 23.7 | ▲ 37.1 | ▲ 27.0 | ▲ 25.3 | ▲ 26.5 | ▲ 24.1 | ▲ 27.4 | ▲ 25.1 | ▲ 19.5 | ▲ 16.8 | 2.7 |
| 富山県 | ▲ 20.6 | ▲ 23.1 | ▲ 28.1 | ▲ 19.1 | ▲ 19.1 | ▲ 28.9 | ▲ 19.9 | ▲ 25.0 | ▲ 22.4 | ▲ 15.1 | ▲ 16.3 | ▲ 1.2 |
| 石川県 | ▲ 24.5 | ▲ 28.4 | ▲ 29.3 | ▲ 26.2 | ▲ 28.9 | ▲ 32.4 | ▲ 31.9 | ▲ 34.2 | ▲ 33.8 | ▲ 26.4 | ▲ 7.0 | 19.4 |
| 岐阜県 | ▲ 34.3 | ▲ 25.1 | ▲ 43.2 | ▲ 30.2 | ▲ 28.9 | ▲ 29.0 | ▲ 26.1 | ▲ 27.1 | ▲ 27.2 | ▲ 22.3 | ▲ 21.6 | 0.7 |
| 愛知県 | ▲ 25.0 | ▲ 19.4 | ▲ 37.7 | ▲ 25.1 | ▲ 22.6 | ▲ 20.5 | ▲ 17.8 | ▲ 26.5 | ▲ 20.6 | ▲ 17.2 | ▲ 14.0 | 3.2 |
| 三重県 | ▲ 36.2 | ▲ 28.5 | ▲ 37.4 | ▲ 33.0 | ▲ 28.8 | ▲ 29.9 | ▲ 26.1 | ▲ 28.4 | ▲ 27.4 | ▲ 22.3 | ▲ 17.2 | 5.1 |
| 近 畿 | ▲ 28.0 | ▲ 26.1 | ▲ 32.1 | ▲ 26.2 | ▲ 24.9 | ▲ 25.4 | ▲ 21.8 | ▲ 25.1 | ▲ 24.9 | ▲ 19.8 | ▲ 19.1 | 0.7 |
| 福井県 | ▲ 36.0 | ▲ 21.3 | ▲ 41.2 | ▲ 26.8 | ▲ 25.6 | ▲ 27.7 | ▲ 23.9 | ▲ 26.7 | ▲ 23.8 | ▲ 15.4 | ▲ 20.3 | ▲ 4.9 |
| 滋賀県 | ▲ 27.9 | ▲ 26.0 | ▲ 32.3 | ▲ 27.2 | ▲ 27.8 | ▲ 29.3 | ▲ 27.0 | ▲ 29.9 | ▲ 28.5 | ▲ 23.8 | ▲ 25.6 | ▲ 1.8 |
| 京都府 | ▲ 35.1 | ▲ 28.5 | ▲ 36.8 | ▲ 35.0 | ▲ 30.5 | ▲ 30.0 | ▲ 23.8 | ▲ 24.5 | ▲ 22.4 | ▲ 17.8 | ▲ 23.3 | ▲ 5.5 |
| 大阪府 | ▲ 25.3 | ▲ 23.4 | ▲ 26.4 | ▲ 23.1 | ▲ 19.8 | ▲ 21.1 | ▲ 21.9 | ▲ 25.2 | ▲ 26.1 | ▲ 23.8 | ▲ 20.3 | 3.5 |
| 兵庫県 | ▲ 28.5 | ▲ 31.7 | ▲ 32.0 | ▲ 26.2 | ▲ 24.4 | ▲ 22.1 | ▲ 16.1 | ▲ 17.1 | ▲ 26.1 | ▲ 12.8 | ▲ 11.5 | 1.3 |
| 奈良県 | ▲ 23.4 | ▲ 21.3 | ▲ 30.5 | ▲ 28.0 | ▲ 28.1 | ▲ 31.6 | ▲ 25.9 | ▲ 27.7 | ▲ 26.7 | ▲ 22.8 | ▲ 16.4 | 6.4 |
| 和歌山県 | ▲ 28.2 | ▲ 32.2 | ▲ 27.2 | ▲ 22.4 | ▲ 31.5 | ▲ 23.6 | ▲ 8.8 | ▲ 33.1 | ▲ 23.1 | ▲ 18.8 | ▲ 13.2 | 5.6 |
| 中 国 | ▲ 28.5 | ▲ 27.0 | ▲ 33.3 | ▲ 30.0 | ▲ 27.1 | ▲ 29.3 | ▲ 25.9 | ▲ 29.5 | ▲ 28.1 | ▲ 23.7 | ▲ 18.6 | 5.1 |
| 鳥取県 | ▲ 27.1 | ▲ 30.1 | ▲ 33.6 | ▲ 33.0 | ▲ 23.8 | ▲ 21.9 | ▲ 21.1 | ▲ 24.4 | ▲ 23.7 | ▲ 17.7 | ▲ 16.4 | 1.3 |
| 島根県 | ▲ 27.5 | ▲ 27.3 | ▲ 27.8 | ▲ 26.7 | ▲ 23.5 | ▲ 27.3 | ▲ 27.2 | ▲ 28.7 | ▲ 25.0 | ▲ 26.4 | ▲ 20.7 | 5.7 |
| 岡山県 | ▲ 29.7 | ▲ 26.4 | ▲ 35.7 | ▲ 24.5 | ▲ 28.3 | ▲ 30.1 | ▲ 33.6 | ▲ 33.4 | ▲ 34.1 | ▲ 27.5 | ▲ 23.0 | 4.5 |
| 広島県 | ▲ 26.0 | ▲ 21.6 | ▲ 31.7 | ▲ 29.9 | ▲ 26.3 | ▲ 28.6 | ▲ 22.4 | ▲ 24.0 | ▲ 23.5 | ▲ 13.8 | ▲ 9.6 | 4.2 |
| 山口県 | ▲ 30.9 | ▲ 27.7 | ▲ 40.2 | ▲ 33.5 | ▲ 30.8 | ▲ 32.5 | ▲ 29.5 | ▲ 34.1 | ▲ 32.8 | ▲ 29.5 | ▲ 25.7 | 3.8 |
| 四 国 | ▲ 31.3 | ▲ 30.7 | ▲ 34.3 | ▲ 30.2 | ▲ 28.3 | ▲ 27.9 | ▲ 24.3 | ▲ 28.8 | ▲ 25.0 | ▲ 25.6 | ▲ 19.4 | 6.2 |
| 徳島県 | ▲ 28.8 | ▲ 28.6 | ▲ 33.1 | ▲ 33.4 | ▲ 27.6 | ▲ 25.4 | ▲ 20.8 | ▲ 24.8 | ▲ 14.0 | ▲ 18.6 | ▲ 12.6 | 6.0 |
| 香川県 | ▲ 28.3 | ▲ 28.8 | ▲ 28.4 | ▲ 25.4 | ▲ 24.8 | ▲ 19.8 | ▲ 24.5 | ▲ 29.8 | ▲ 25.6 | ▲ 23.5 | ▲ 20.9 | 2.6 |
| 愛媛県 | ▲ 37.8 | ▲ 33.3 | ▲ 35.8 | ▲ 32.6 | ▲ 30.7 | ▲ 35.8 | ▲ 23.9 | ▲ 30.8 | ▲ 31.5 | ▲ 35.5 | ▲ 22.0 | 13.5 |
| 高知県 | ▲ 27.3 | ▲ 32.8 | ▲ 41.9 | ▲ 26.4 | ▲ 29.6 | ▲ 31.4 | ▲ 29.9 | ▲ 27.3 | ▲ 27.9 | ▲ 23.7 | ▲ 24.7 | ▲ 1.0 |
| 九州・沖縄 | ▲ 28.4 | ▲ 29.0 | ▲ 31.3 | ▲ 28.3 | ▲ 27.3 | ▲ 26.3 | ▲ 22.5 | ▲ 24.9 | ▲ 23.9 | ▲ 20.1 | ▲ 16.6 | 3.5 |
| 福岡県 | ▲ 28.9 | ▲ 30.1 | ▲ 32.9 | ▲ 31.1 | ▲ 31.4 | ▲ 31.3 | ▲ 20.8 | ▲ 27.4 | ▲ 25.2 | ▲ 20.2 | ▲ 17.4 | 2.8 |
| 佐賀県 | ▲ 32.0 | ▲ 33.0 | ▲ 34.0 | ▲ 31.8 | ▲ 31.4 | ▲ 26.4 | ▲ 30.5 | ▲ 30.5 | ▲ 24.0 | ▲ 26.1 | ▲ 19.7 | 6.4 |
| 長崎県 | ▲ 31.0 | ▲ 34.4 | ▲ 34.6 | ▲ 29.8 | ▲ 30.3 | ▲ 30.7 | ▲ 30.6 | ▲ 31.4 | ▲ 31.8 | ▲ 24.5 | ▲ 22.0 | 2.5 |
| 熊本県 | ▲ 24.1 | ▲ 19.7 | ▲ 24.7 | ▲ 19.7 | ▲ 27.3 | ▲ 20.7 | ▲ 28.5 | ▲ 29.0 | ▲ 22.0 | ▲ 22.5 | ▲ 16.0 | 6.5 |
| 大分県 | ▲ 31.6 | ▲ 33.0 | ▲ 38.3 | ▲ 37.0 | ▲ 32.0 | ▲ 34.0 | ▲ 18.7 | ▲ 28.9 | ▲ 34.4 | ▲ 29.6 | ▲ 19.8 | 9.8 |
| 宮崎県 | ▲ 30.7 | ▲ 41.0 | ▲ 29.3 | ▲ 28.3 | ▲ 31.3 | ▲ 30.3 | ▲ 23.9 | ▲ 16.0 | ▲ 28.5 | ▲ 16.2 | ▲ 19.9 | ▲ 3.7 |
| 鹿児島県 | ▲ 29.2 | ▲ 26.3 | ▲ 27.1 | ▲ 24.6 | ▲ 21.5 | ▲ 19.3 | ▲ 19.8 | ▲ 22.0 | ▲ 18.1 | ▲ 20.2 | ▲ 11.7 | 8.5 |
| 沖縄県 | ▲ 19.7 | ▲ 13.2 | ▲ 23.1 | ▲ 18.2 | ▲ 11.7 | ▲ 16.0 | ▲ 3.3 | ▲ 8.3 | ▲ 6.6 | ▲ 4.0 | 1.3 | 5.3 |

14. 業況判断DI(都道府県別)

(2) 製造業

前期比(季節調整値)

| 都道府県 | 2010年 | 2011年 | | | | 2012年 | | | | 2013年 | | 前期差 |
|----------|--------|--------|--------|--------|--------|--------|--------|--------|--------|--------|--------|--------|
| | 10-12月 | 1-3月 | 4-6月 | 7-9月 | 10-12月 | 1-3月 | 4-6月 | 7-9月 | 10-12月 | 1-3月 | 4-6月 | |
| 全 国 | ▲ 21.6 | ▲ 16.2 | ▲ 29.4 | ▲ 20.0 | ▲ 19.5 | ▲ 19.8 | ▲ 20.9 | ▲ 24.2 | ▲ 23.8 | ▲ 19.8 | ▲ 17.0 | 2.8 |
| 北海道 | ▲ 29.7 | ▲ 21.0 | ▲ 25.2 | ▲ 17.2 | ▲ 15.6 | ▲ 20.6 | ▲ 18.8 | ▲ 16.1 | ▲ 17.2 | ▲ 15.1 | ▲ 10.6 | 4.5 |
| 道南・道央 | ▲ 34.0 | ▲ 21.2 | ▲ 30.3 | ▲ 18.8 | ▲ 18.3 | ▲ 21.1 | ▲ 14.9 | ▲ 16.1 | ▲ 18.8 | ▲ 12.5 | ▲ 9.1 | 3.4 |
| 道北・オホーツク | ▲ 18.2 | ▲ 18.3 | ▲ 9.3 | ▲ 12.5 | ▲ 6.2 | ▲ 19.5 | ▲ 25.7 | ▲ 13.0 | ▲ 6.0 | ▲ 0.6 | ▲ 4.9 | ▲ 4.3 |
| 十勝・釧路・根室 | ▲ 24.7 | ▲ 20.8 | ▲ 25.7 | ▲ 16.3 | ▲ 12.9 | ▲ 15.6 | ▲ 36.8 | ▲ 20.0 | ▲ 26.0 | ▲ 41.8 | ▲ 32.2 | 9.6 |
| 東 北 | ▲ 21.8 | ▲ 18.9 | ▲ 34.8 | ▲ 13.8 | ▲ 15.2 | ▲ 15.6 | ▲ 18.4 | ▲ 22.0 | ▲ 18.6 | ▲ 17.1 | ▲ 17.6 | ▲ 0.5 |
| 青森県 | ▲ 19.1 | ▲ 5.4 | ▲ 51.3 | ▲ 20.1 | ▲ 13.0 | ▲ 14.0 | ▲ 28.2 | ▲ 20.4 | ▲ 8.1 | ▲ 8.4 | ▲ 2.4 | 6.0 |
| 岩手県 | ▲ 19.6 | ▲ 16.4 | ▲ 13.5 | ▲ 9.8 | 4.6 | ▲ 3.1 | ▲ 6.7 | ▲ 15.0 | ▲ 13.7 | ▲ 13.5 | ▲ 25.2 | ▲ 11.7 |
| 宮城県 | ▲ 25.9 | ▲ 29.0 | ▲ 48.8 | ▲ 13.7 | ▲ 19.5 | ▲ 16.0 | ▲ 21.3 | ▲ 23.3 | ▲ 20.7 | ▲ 24.6 | ▲ 25.4 | ▲ 0.8 |
| 秋田県 | ▲ 21.2 | ▲ 18.8 | ▲ 24.9 | ▲ 9.0 | ▲ 18.0 | ▲ 14.6 | ▲ 10.5 | ▲ 25.4 | ▲ 23.2 | ▲ 21.6 | ▲ 19.1 | 2.5 |
| 山形県 | ▲ 31.6 | ▲ 23.7 | ▲ 29.7 | ▲ 24.2 | ▲ 22.2 | ▲ 28.5 | ▲ 26.9 | ▲ 22.3 | ▲ 18.7 | ▲ 18.8 | ▲ 4.1 | 14.7 |
| 福島県 | ▲ 15.2 | ▲ 20.0 | ▲ 46.1 | ▲ 11.1 | ▲ 23.8 | ▲ 19.2 | ▲ 16.8 | ▲ 27.3 | ▲ 23.5 | ▲ 15.7 | ▲ 20.0 | ▲ 4.3 |
| 関 東 | ▲ 20.3 | ▲ 12.1 | ▲ 33.1 | ▲ 19.0 | ▲ 18.3 | ▲ 19.2 | ▲ 19.6 | ▲ 26.0 | ▲ 28.9 | ▲ 24.3 | ▲ 17.3 | 7.0 |
| 茨城県 | ▲ 14.9 | ▲ 7.1 | ▲ 31.5 | ▲ 2.8 | ▲ 11.9 | ▲ 17.7 | ▲ 26.5 | ▲ 24.7 | ▲ 25.4 | ▲ 17.4 | ▲ 15.1 | 2.3 |
| 栃木県 | ▲ 30.2 | ▲ 21.1 | ▲ 22.0 | ▲ 9.6 | ▲ 7.0 | ▲ 8.4 | ▲ 9.7 | ▲ 19.9 | ▲ 18.4 | ▲ 27.0 | ▲ 9.4 | 17.6 |
| 群馬県 | ▲ 16.2 | ▲ 13.8 | ▲ 32.7 | ▲ 23.5 | ▲ 20.7 | ▲ 21.6 | ▲ 16.8 | ▲ 19.5 | ▲ 22.4 | ▲ 26.9 | ▲ 21.2 | 5.7 |
| 埼玉県 | ▲ 17.0 | ▲ 15.9 | ▲ 36.0 | ▲ 10.8 | ▲ 23.8 | ▲ 15.9 | ▲ 14.2 | ▲ 19.5 | ▲ 25.9 | ▲ 26.1 | ▲ 21.9 | 4.2 |
| 千葉県 | ▲ 31.5 | ▲ 12.5 | ▲ 38.1 | ▲ 15.8 | ▲ 21.3 | ▲ 28.7 | ▲ 30.0 | ▲ 38.2 | ▲ 34.5 | ▲ 36.6 | ▲ 20.6 | 16.0 |
| 東京都 | ▲ 23.0 | ▲ 5.4 | ▲ 39.8 | ▲ 26.8 | ▲ 26.1 | ▲ 22.4 | ▲ 17.6 | ▲ 23.1 | ▲ 24.7 | ▲ 14.1 | ▲ 17.1 | ▲ 3.0 |
| 神奈川県 | ▲ 18.0 | ▲ 16.8 | ▲ 22.1 | ▲ 26.6 | ▲ 11.2 | ▲ 24.1 | ▲ 11.5 | ▲ 17.9 | ▲ 25.2 | ▲ 20.9 | ▲ 16.6 | 4.3 |
| 新潟県 | ▲ 24.2 | ▲ 16.8 | ▲ 32.4 | ▲ 29.6 | ▲ 22.3 | ▲ 22.3 | ▲ 21.3 | ▲ 30.7 | ▲ 34.2 | ▲ 27.7 | ▲ 13.4 | 14.3 |
| 山梨県 | ▲ 10.3 | ▲ 9.3 | ▲ 20.6 | ▲ 6.5 | ▲ 11.4 | ▲ 25.6 | ▲ 16.2 | ▲ 29.4 | ▲ 33.5 | ▲ 20.3 | ▲ 16.5 | 3.8 |
| 長野県 | ▲ 16.9 | ▲ 14.6 | ▲ 35.7 | ▲ 15.0 | ▲ 17.2 | ▲ 18.6 | ▲ 26.3 | ▲ 32.3 | ▲ 39.1 | ▲ 41.8 | ▲ 23.8 | 18.0 |
| 静岡県 | ▲ 19.6 | ▲ 9.0 | ▲ 39.4 | ▲ 16.9 | ▲ 15.1 | ▲ 16.3 | ▲ 18.8 | ▲ 24.7 | ▲ 29.5 | ▲ 23.6 | ▲ 12.0 | 11.6 |
| 中 部 | ▲ 16.6 | ▲ 11.0 | ▲ 28.2 | ▲ 11.4 | ▲ 14.7 | ▲ 18.1 | ▲ 21.3 | ▲ 24.8 | ▲ 23.6 | ▲ 17.9 | ▲ 13.2 | 4.7 |
| 富山県 | ▲ 10.1 | ▲ 8.7 | ▲ 28.6 | ▲ 7.3 | ▲ 14.4 | ▲ 22.4 | ▲ 22.4 | ▲ 24.6 | ▲ 14.7 | ▲ 12.4 | ▲ 11.7 | 0.7 |
| 石川県 | ▲ 4.7 | ▲ 12.2 | ▲ 9.0 | ▲ 10.7 | ▲ 17.1 | ▲ 26.9 | ▲ 40.3 | ▲ 50.7 | ▲ 40.6 | ▲ 10.3 | 6.8 | 17.1 |
| 岐阜県 | ▲ 17.1 | ▲ 18.3 | ▲ 28.6 | ▲ 14.1 | ▲ 10.9 | ▲ 18.8 | ▲ 14.0 | ▲ 19.8 | ▲ 23.5 | ▲ 17.5 | ▲ 17.2 | 0.3 |
| 愛知県 | ▲ 13.2 | ▲ 3.5 | ▲ 30.9 | ▲ 9.0 | ▲ 14.9 | ▲ 14.0 | ▲ 19.4 | ▲ 25.6 | ▲ 26.4 | ▲ 19.0 | ▲ 13.0 | 6.0 |
| 三重県 | ▲ 32.7 | ▲ 19.2 | ▲ 27.3 | ▲ 19.4 | ▲ 16.4 | ▲ 18.6 | ▲ 20.0 | ▲ 21.4 | ▲ 19.6 | ▲ 25.4 | ▲ 15.9 | 9.5 |
| 近 畿 | ▲ 20.1 | ▲ 17.5 | ▲ 22.9 | ▲ 18.2 | ▲ 17.3 | ▲ 18.3 | ▲ 15.6 | ▲ 22.1 | ▲ 24.7 | ▲ 20.5 | ▲ 21.0 | ▲ 0.5 |
| 福井県 | ▲ 29.4 | ▲ 0.6 | ▲ 36.8 | ▲ 17.1 | ▲ 12.3 | ▲ 17.7 | ▲ 18.4 | ▲ 22.9 | ▲ 27.6 | ▲ 12.0 | ▲ 25.0 | ▲ 13.0 |
| 滋賀県 | ▲ 19.7 | ▲ 16.6 | ▲ 20.0 | ▲ 18.6 | ▲ 23.1 | ▲ 15.5 | ▲ 18.5 | ▲ 27.2 | ▲ 32.6 | ▲ 42.0 | ▲ 33.1 | 8.9 |
| 京都府 | ▲ 31.8 | ▲ 25.4 | ▲ 25.1 | ▲ 34.6 | ▲ 34.4 | ▲ 31.8 | ▲ 20.3 | ▲ 23.8 | ▲ 32.6 | ▲ 19.7 | ▲ 22.9 | ▲ 3.2 |
| 大阪府 | ▲ 23.1 | ▲ 13.8 | ▲ 16.7 | ▲ 15.4 | ▲ 11.3 | ▲ 14.6 | ▲ 17.7 | ▲ 26.3 | ▲ 24.1 | ▲ 21.7 | ▲ 22.3 | ▲ 0.6 |
| 兵庫県 | ▲ 12.8 | ▲ 30.0 | ▲ 27.9 | ▲ 22.0 | ▲ 14.1 | ▲ 13.7 | ▲ 18.2 | ▲ 22.4 | ▲ 29.6 | ▲ 19.7 | ▲ 18.3 | 1.4 |
| 奈良県 | ▲ 15.3 | ▲ 8.2 | ▲ 24.7 | ▲ 10.9 | ▲ 13.6 | ▲ 18.5 | ▲ 9.9 | ▲ 15.9 | ▲ 13.5 | ▲ 14.6 | ▲ 13.9 | 0.7 |
| 和歌山県 | ▲ 6.1 | ▲ 17.6 | ▲ 15.6 | ▲ 16.0 | ▲ 26.4 | ▲ 15.6 | ▲ 0.2 | ▲ 14.8 | ▲ 13.8 | ▲ 9.3 | ▲ 16.7 | ▲ 7.4 |
| 中 国 | ▲ 20.4 | ▲ 13.0 | ▲ 24.1 | ▲ 24.1 | ▲ 19.2 | ▲ 23.0 | ▲ 26.5 | ▲ 25.9 | ▲ 26.2 | ▲ 18.9 | ▲ 14.6 | 4.3 |
| 鳥取県 | ▲ 24.8 | ▲ 19.2 | ▲ 26.5 | ▲ 26.7 | ▲ 18.5 | ▲ 15.4 | ▲ 20.1 | ▲ 17.1 | ▲ 24.9 | ▲ 12.8 | ▲ 6.4 | 6.4 |
| 島根県 | ▲ 23.9 | ▲ 12.8 | ▲ 1.9 | ▲ 16.7 | ▲ 10.5 | ▲ 23.4 | ▲ 26.7 | ▲ 17.9 | ▲ 22.4 | ▲ 16.6 | ▲ 14.9 | 1.7 |
| 岡山県 | ▲ 11.5 | ▲ 7.2 | ▲ 26.2 | ▲ 14.0 | ▲ 16.5 | ▲ 13.2 | ▲ 21.8 | ▲ 28.1 | ▲ 23.6 | ▲ 22.6 | ▲ 20.1 | 2.5 |
| 広島県 | ▲ 14.1 | ▲ 12.5 | ▲ 22.2 | ▲ 18.7 | ▲ 16.5 | ▲ 25.1 | ▲ 16.9 | ▲ 19.2 | ▲ 26.3 | ▲ 8.6 | ▲ 5.6 | 3.0 |
| 山口県 | ▲ 29.0 | ▲ 18.1 | ▲ 39.0 | ▲ 38.4 | ▲ 31.1 | ▲ 38.4 | ▲ 46.5 | ▲ 38.4 | ▲ 32.1 | ▲ 36.1 | ▲ 25.3 | 10.8 |
| 四 国 | ▲ 30.6 | ▲ 26.9 | ▲ 29.1 | ▲ 29.7 | ▲ 27.6 | ▲ 26.9 | ▲ 20.5 | ▲ 27.3 | ▲ 20.0 | ▲ 24.7 | ▲ 19.5 | 5.2 |
| 徳島県 | ▲ 21.7 | ▲ 24.2 | ▲ 20.4 | ▲ 23.2 | ▲ 29.6 | ▲ 14.5 | ▲ 18.4 | ▲ 25.1 | ▲ 8.9 | ▲ 17.6 | ▲ 14.3 | 3.3 |
| 香川県 | ▲ 26.9 | ▲ 21.7 | ▲ 14.0 | ▲ 19.0 | ▲ 15.5 | ▲ 15.5 | ▲ 19.0 | ▲ 22.3 | ▲ 16.1 | ▲ 17.9 | ▲ 25.0 | ▲ 7.1 |
| 愛媛県 | ▲ 40.7 | ▲ 26.9 | ▲ 41.0 | ▲ 47.3 | ▲ 34.5 | ▲ 39.2 | ▲ 23.9 | ▲ 27.6 | ▲ 30.9 | ▲ 35.9 | ▲ 17.0 | 18.9 |
| 高知県 | ▲ 29.4 | ▲ 38.5 | ▲ 52.2 | ▲ 16.9 | ▲ 30.5 | ▲ 36.9 | ▲ 31.0 | ▲ 29.7 | ▲ 25.4 | ▲ 24.1 | ▲ 30.9 | ▲ 6.8 |
| 九州・沖縄 | ▲ 26.2 | ▲ 24.7 | ▲ 29.0 | ▲ 27.8 | ▲ 30.3 | ▲ 25.8 | ▲ 24.2 | ▲ 21.5 | ▲ 19.6 | ▲ 18.6 | ▲ 12.9 | 5.7 |
| 福岡県 | ▲ 19.5 | ▲ 25.4 | ▲ 34.9 | ▲ 33.2 | ▲ 39.6 | ▲ 28.3 | ▲ 22.3 | ▲ 26.9 | ▲ 22.5 | ▲ 18.8 | ▲ 16.9 | 1.9 |
| 佐賀県 | ▲ 25.7 | ▲ 28.0 | ▲ 30.2 | ▲ 19.9 | ▲ 37.5 | ▲ 23.4 | ▲ 25.8 | ▲ 30.2 | ▲ 20.6 | ▲ 28.5 | ▲ 11.6 | 16.9 |
| 長崎県 | ▲ 33.0 | ▲ 40.2 | ▲ 36.8 | ▲ 35.7 | ▲ 43.5 | ▲ 21.0 | ▲ 38.7 | ▲ 30.3 | ▲ 28.6 | ▲ 24.2 | ▲ 29.6 | ▲ 5.4 |
| 熊本県 | ▲ 32.9 | ▲ 20.2 | ▲ 23.9 | ▲ 18.5 | ▲ 27.4 | ▲ 26.1 | ▲ 42.1 | ▲ 29.9 | ▲ 22.2 | ▲ 32.6 | ▲ 11.7 | 20.9 |
| 大分県 | ▲ 28.7 | ▲ 21.5 | ▲ 33.0 | ▲ 43.1 | ▲ 37.3 | ▲ 30.2 | ▲ 24.3 | ▲ 23.9 | ▲ 39.2 | ▲ 35.7 | ▲ 22.9 | 12.8 |
| 宮崎県 | ▲ 26.7 | ▲ 25.8 | ▲ 21.6 | ▲ 23.4 | ▲ 30.0 | ▲ 39.9 | ▲ 25.5 | ▲ 5.5 | ▲ 25.5 | ▲ 0.8 | ▲ 15.9 | ▲ 15.1 |
| 鹿児島県 | ▲ 24.2 | ▲ 19.8 | ▲ 19.4 | ▲ 19.0 | ▲ 14.5 | ▲ 16.4 | ▲ 18.1 | ▲ 17.0 | ▲ 13.4 | ▲ 11.0 | ▲ 2.4 | 8.6 |
| 沖縄県 | ▲ 32.1 | ▲ 11.8 | ▲ 29.2 | ▲ 24.5 | ▲ 20.5 | ▲ 16.2 | 1.7 | ▲ 0.9 | 4.4 | 10.2 | 6.2 | ▲ 4.0 |

14. 業況判断DI(都道府県別)

(3) 非製造業

前期比(季節調整値)

| 都道府県 | 2010年 | 2011年 | | | | 2012年 | | | | 2013年 | | 前期差 |
|----------|--------|--------|--------|--------|--------|--------|--------|--------|--------|--------|--------|-------|
| | 10-12月 | 1-3月 | 4-6月 | 7-9月 | 10-12月 | 1-3月 | 4-6月 | 7-9月 | 10-12月 | 1-3月 | 4-6月 | |
| 全 国 | ▲ 30.5 | ▲ 29.9 | ▲ 36.7 | ▲ 28.4 | ▲ 26.1 | ▲ 26.4 | ▲ 22.6 | ▲ 25.9 | ▲ 24.9 | ▲ 21.9 | ▲ 17.9 | 4.0 |
| 北海道 | ▲ 28.0 | ▲ 25.1 | ▲ 35.7 | ▲ 29.1 | ▲ 23.9 | ▲ 24.9 | ▲ 23.5 | ▲ 27.6 | ▲ 21.9 | ▲ 16.7 | ▲ 13.3 | 3.4 |
| 道南・道央 | ▲ 31.1 | ▲ 29.2 | ▲ 35.4 | ▲ 29.8 | ▲ 27.4 | ▲ 27.7 | ▲ 21.3 | ▲ 26.5 | ▲ 20.7 | ▲ 15.2 | ▲ 12.1 | 3.1 |
| 道北・オホーツク | ▲ 14.7 | ▲ 13.9 | ▲ 37.0 | ▲ 22.6 | ▲ 10.1 | ▲ 18.9 | ▲ 28.7 | ▲ 29.3 | ▲ 27.2 | ▲ 23.2 | ▲ 10.2 | 13.0 |
| 十勝・釧路・根室 | ▲ 28.0 | ▲ 27.1 | ▲ 31.8 | ▲ 31.5 | ▲ 23.0 | ▲ 26.5 | ▲ 24.2 | ▲ 29.4 | ▲ 19.1 | ▲ 22.8 | ▲ 15.0 | 7.8 |
| 東 北 | ▲ 34.6 | ▲ 32.6 | ▲ 40.4 | ▲ 23.1 | ▲ 24.3 | ▲ 20.5 | ▲ 16.1 | ▲ 20.4 | ▲ 19.7 | ▲ 22.3 | ▲ 16.3 | 6.0 |
| 青森県 | ▲ 52.2 | ▲ 37.4 | ▲ 43.7 | ▲ 34.7 | ▲ 29.0 | ▲ 30.9 | ▲ 26.3 | ▲ 27.8 | ▲ 31.5 | ▲ 25.2 | ▲ 17.0 | 8.2 |
| 岩手県 | ▲ 31.4 | ▲ 30.2 | ▲ 36.0 | ▲ 15.0 | ▲ 20.6 | ▲ 14.9 | ▲ 7.7 | ▲ 14.9 | ▲ 11.3 | ▲ 18.5 | ▲ 14.4 | 4.1 |
| 宮城県 | ▲ 34.6 | ▲ 30.7 | ▲ 38.3 | ▲ 9.5 | ▲ 19.4 | ▲ 6.1 | ▲ 7.0 | ▲ 17.9 | ▲ 17.8 | ▲ 24.3 | ▲ 18.8 | 5.5 |
| 秋田県 | ▲ 32.8 | ▲ 32.3 | ▲ 41.5 | ▲ 33.1 | ▲ 30.5 | ▲ 26.7 | ▲ 14.3 | ▲ 28.9 | ▲ 26.1 | ▲ 27.9 | ▲ 20.8 | 7.1 |
| 山形県 | ▲ 32.5 | ▲ 32.4 | ▲ 32.4 | ▲ 28.6 | ▲ 23.5 | ▲ 21.3 | ▲ 22.2 | ▲ 22.5 | ▲ 21.4 | ▲ 19.3 | ▲ 12.2 | 7.1 |
| 福島県 | ▲ 30.5 | ▲ 32.3 | ▲ 45.4 | ▲ 18.7 | ▲ 25.1 | ▲ 20.5 | ▲ 13.6 | ▲ 12.5 | ▲ 14.5 | ▲ 18.7 | ▲ 10.0 | 8.7 |
| 関 東 | ▲ 29.8 | ▲ 28.0 | ▲ 37.5 | ▲ 26.0 | ▲ 23.6 | ▲ 23.9 | ▲ 21.5 | ▲ 23.5 | ▲ 25.8 | ▲ 22.7 | ▲ 17.5 | 5.2 |
| 茨城県 | ▲ 30.9 | ▲ 31.3 | ▲ 31.1 | ▲ 25.1 | ▲ 20.2 | ▲ 23.2 | ▲ 19.7 | ▲ 23.4 | ▲ 26.5 | ▲ 26.8 | ▲ 20.3 | 6.5 |
| 栃木県 | ▲ 30.2 | ▲ 31.9 | ▲ 42.5 | ▲ 35.2 | ▲ 30.3 | ▲ 28.7 | ▲ 23.6 | ▲ 21.8 | ▲ 22.0 | ▲ 34.0 | ▲ 15.7 | 18.3 |
| 群馬県 | ▲ 29.6 | ▲ 24.9 | ▲ 44.3 | ▲ 27.2 | ▲ 22.9 | ▲ 21.9 | ▲ 20.0 | ▲ 27.0 | ▲ 25.5 | ▲ 20.3 | ▲ 20.1 | 0.2 |
| 埼玉県 | ▲ 26.3 | ▲ 27.9 | ▲ 29.4 | ▲ 27.0 | ▲ 18.6 | ▲ 22.0 | ▲ 21.6 | ▲ 26.4 | ▲ 21.2 | ▲ 20.8 | ▲ 10.6 | 10.2 |
| 千葉県 | ▲ 22.2 | ▲ 25.8 | ▲ 26.8 | ▲ 18.6 | ▲ 21.1 | ▲ 17.7 | ▲ 21.0 | ▲ 24.6 | ▲ 28.8 | ▲ 28.5 | ▲ 17.0 | 11.5 |
| 東京都 | ▲ 30.4 | ▲ 24.9 | ▲ 37.2 | ▲ 26.9 | ▲ 25.5 | ▲ 22.6 | ▲ 19.0 | ▲ 18.0 | ▲ 16.9 | ▲ 17.2 | ▲ 17.3 | ▲ 0.1 |
| 神奈川県 | ▲ 29.4 | ▲ 26.4 | ▲ 29.2 | ▲ 23.0 | ▲ 22.2 | ▲ 20.7 | ▲ 16.2 | ▲ 21.9 | ▲ 33.7 | ▲ 15.1 | ▲ 12.1 | 3.0 |
| 新潟県 | ▲ 33.0 | ▲ 35.6 | ▲ 38.9 | ▲ 34.3 | ▲ 24.0 | ▲ 30.9 | ▲ 18.0 | ▲ 22.3 | ▲ 28.1 | ▲ 27.2 | ▲ 21.8 | 5.4 |
| 山梨県 | ▲ 32.3 | ▲ 26.7 | ▲ 50.3 | ▲ 34.8 | ▲ 36.4 | ▲ 32.0 | ▲ 34.2 | ▲ 36.5 | ▲ 32.2 | ▲ 26.9 | ▲ 25.4 | 1.5 |
| 長野県 | ▲ 29.8 | ▲ 29.1 | ▲ 43.3 | ▲ 23.4 | ▲ 27.2 | ▲ 27.0 | ▲ 25.1 | ▲ 27.0 | ▲ 26.8 | ▲ 23.5 | ▲ 17.0 | 6.5 |
| 静岡県 | ▲ 32.4 | ▲ 26.5 | ▲ 39.2 | ▲ 15.8 | ▲ 12.5 | ▲ 21.3 | ▲ 19.5 | ▲ 21.1 | ▲ 25.9 | ▲ 21.2 | ▲ 11.9 | 9.3 |
| 中 部 | ▲ 32.6 | ▲ 28.4 | ▲ 40.2 | ▲ 32.1 | ▲ 29.1 | ▲ 29.7 | ▲ 25.0 | ▲ 27.9 | ▲ 25.7 | ▲ 20.3 | ▲ 17.5 | 2.8 |
| 富山県 | ▲ 22.9 | ▲ 28.7 | ▲ 28.8 | ▲ 25.4 | ▲ 19.0 | ▲ 31.4 | ▲ 20.0 | ▲ 26.4 | ▲ 23.4 | ▲ 15.9 | ▲ 18.6 | ▲ 2.7 |
| 石川県 | ▲ 29.5 | ▲ 31.8 | ▲ 35.7 | ▲ 30.6 | ▲ 32.1 | ▲ 33.2 | ▲ 30.3 | ▲ 29.8 | ▲ 31.9 | ▲ 30.1 | ▲ 10.8 | 19.3 |
| 岐阜県 | ▲ 40.7 | ▲ 27.5 | ▲ 47.3 | ▲ 35.7 | ▲ 35.5 | ▲ 32.8 | ▲ 29.5 | ▲ 29.6 | ▲ 29.0 | ▲ 24.3 | ▲ 22.1 | 2.2 |
| 愛知県 | ▲ 29.7 | ▲ 26.6 | ▲ 39.7 | ▲ 30.8 | ▲ 25.9 | ▲ 23.9 | ▲ 16.7 | ▲ 26.3 | ▲ 18.6 | ▲ 17.3 | ▲ 14.1 | 3.2 |
| 三重県 | ▲ 37.5 | ▲ 31.8 | ▲ 40.6 | ▲ 37.4 | ▲ 32.9 | ▲ 33.6 | ▲ 27.9 | ▲ 30.5 | ▲ 30.2 | ▲ 21.4 | ▲ 17.4 | 4.0 |
| 近 畿 | ▲ 31.1 | ▲ 29.8 | ▲ 35.3 | ▲ 29.3 | ▲ 27.9 | ▲ 28.4 | ▲ 23.7 | ▲ 26.4 | ▲ 25.0 | ▲ 19.7 | ▲ 18.1 | 1.6 |
| 福井県 | ▲ 38.8 | ▲ 30.4 | ▲ 42.4 | ▲ 29.6 | ▲ 31.2 | ▲ 33.1 | ▲ 25.5 | ▲ 27.3 | ▲ 22.3 | ▲ 18.3 | ▲ 17.7 | 0.6 |
| 滋賀県 | ▲ 30.7 | ▲ 29.3 | ▲ 35.2 | ▲ 30.8 | ▲ 29.3 | ▲ 34.1 | ▲ 28.5 | ▲ 31.7 | ▲ 27.4 | ▲ 18.2 | ▲ 21.5 | ▲ 3.3 |
| 京都府 | ▲ 35.9 | ▲ 29.6 | ▲ 42.2 | ▲ 34.7 | ▲ 28.5 | ▲ 29.1 | ▲ 26.4 | ▲ 23.9 | ▲ 18.4 | ▲ 16.7 | ▲ 24.7 | ▲ 8.0 |
| 大阪府 | ▲ 26.8 | ▲ 26.9 | ▲ 30.0 | ▲ 26.7 | ▲ 24.0 | ▲ 23.4 | ▲ 23.1 | ▲ 25.0 | ▲ 27.6 | ▲ 24.3 | ▲ 19.1 | 5.2 |
| 兵庫県 | ▲ 32.4 | ▲ 33.5 | ▲ 33.9 | ▲ 28.7 | ▲ 25.7 | ▲ 26.5 | ▲ 15.6 | ▲ 16.3 | ▲ 22.1 | ▲ 11.6 | ▲ 9.4 | 2.2 |
| 奈良県 | ▲ 25.2 | ▲ 26.7 | ▲ 33.1 | ▲ 35.1 | ▲ 33.0 | ▲ 37.7 | ▲ 33.1 | ▲ 33.1 | ▲ 30.7 | ▲ 26.4 | ▲ 16.8 | 9.6 |
| 和歌山県 | ▲ 36.5 | ▲ 37.6 | ▲ 31.5 | ▲ 24.5 | ▲ 33.7 | ▲ 26.6 | ▲ 12.0 | ▲ 39.5 | ▲ 26.9 | ▲ 22.4 | ▲ 12.8 | 9.6 |
| 中 国 | ▲ 31.3 | ▲ 31.0 | ▲ 36.1 | ▲ 32.2 | ▲ 29.7 | ▲ 30.8 | ▲ 25.6 | ▲ 31.0 | ▲ 29.0 | ▲ 24.8 | ▲ 19.0 | 5.8 |
| 鳥取県 | ▲ 28.7 | ▲ 33.1 | ▲ 36.2 | ▲ 34.6 | ▲ 26.5 | ▲ 23.5 | ▲ 21.5 | ▲ 26.4 | ▲ 24.1 | ▲ 19.0 | ▲ 19.9 | ▲ 0.9 |
| 島根県 | ▲ 28.2 | ▲ 31.7 | ▲ 34.3 | ▲ 30.0 | ▲ 26.7 | ▲ 28.5 | ▲ 26.8 | ▲ 32.0 | ▲ 25.5 | ▲ 29.1 | ▲ 22.2 | 6.9 |
| 岡山県 | ▲ 37.1 | ▲ 34.7 | ▲ 39.5 | ▲ 29.2 | ▲ 33.2 | ▲ 37.3 | ▲ 38.4 | ▲ 36.0 | ▲ 38.6 | ▲ 29.7 | ▲ 24.2 | 5.5 |
| 広島県 | ▲ 30.1 | ▲ 24.6 | ▲ 34.8 | ▲ 33.0 | ▲ 30.0 | ▲ 29.6 | ▲ 24.2 | ▲ 25.3 | ▲ 23.1 | ▲ 15.4 | ▲ 11.0 | 4.4 |
| 山口県 | ▲ 31.7 | ▲ 30.8 | ▲ 39.3 | ▲ 32.3 | ▲ 31.0 | ▲ 31.7 | ▲ 23.8 | ▲ 33.1 | ▲ 33.3 | ▲ 28.6 | ▲ 23.3 | 5.3 |
| 四 国 | ▲ 31.6 | ▲ 32.0 | ▲ 36.0 | ▲ 30.3 | ▲ 28.5 | ▲ 28.4 | ▲ 25.5 | ▲ 29.4 | ▲ 26.9 | ▲ 26.0 | ▲ 19.5 | 6.5 |
| 徳島県 | ▲ 32.5 | ▲ 29.9 | ▲ 37.4 | ▲ 36.0 | ▲ 28.4 | ▲ 28.8 | ▲ 21.5 | ▲ 23.6 | ▲ 17.9 | ▲ 18.2 | ▲ 12.0 | 6.2 |
| 香川県 | ▲ 27.7 | ▲ 32.3 | ▲ 33.6 | ▲ 27.8 | ▲ 27.1 | ▲ 22.4 | ▲ 26.2 | ▲ 32.6 | ▲ 28.2 | ▲ 26.7 | ▲ 19.3 | 7.4 |
| 愛媛県 | ▲ 37.2 | ▲ 34.1 | ▲ 35.1 | ▲ 27.9 | ▲ 29.7 | ▲ 32.9 | ▲ 25.1 | ▲ 32.0 | ▲ 32.0 | ▲ 33.6 | ▲ 24.1 | 9.5 |
| 高知県 | ▲ 26.5 | ▲ 30.6 | ▲ 38.6 | ▲ 29.6 | ▲ 29.1 | ▲ 29.0 | ▲ 29.9 | ▲ 26.9 | ▲ 28.4 | ▲ 23.2 | ▲ 22.6 | 0.6 |
| 九州・沖縄 | ▲ 29.0 | ▲ 30.4 | ▲ 31.8 | ▲ 28.4 | ▲ 26.6 | ▲ 26.5 | ▲ 21.8 | ▲ 26.0 | ▲ 25.3 | ▲ 20.7 | ▲ 17.1 | 3.6 |
| 福岡県 | ▲ 30.8 | ▲ 32.2 | ▲ 32.5 | ▲ 30.2 | ▲ 28.9 | ▲ 33.0 | ▲ 20.6 | ▲ 27.0 | ▲ 25.4 | ▲ 21.4 | ▲ 17.5 | 3.9 |
| 佐賀県 | ▲ 34.3 | ▲ 34.2 | ▲ 35.2 | ▲ 34.8 | ▲ 30.1 | ▲ 27.5 | ▲ 31.9 | ▲ 30.0 | ▲ 25.6 | ▲ 25.6 | ▲ 21.9 | 3.7 |
| 長崎県 | ▲ 31.0 | ▲ 32.1 | ▲ 34.4 | ▲ 28.0 | ▲ 27.3 | ▲ 32.3 | ▲ 29.1 | ▲ 31.6 | ▲ 33.4 | ▲ 23.6 | ▲ 20.6 | 3.0 |
| 熊本県 | ▲ 20.3 | ▲ 20.2 | ▲ 25.3 | ▲ 19.5 | ▲ 26.8 | ▲ 19.5 | ▲ 23.9 | ▲ 28.2 | ▲ 21.4 | ▲ 19.8 | ▲ 17.4 | 2.4 |
| 大分県 | ▲ 32.8 | ▲ 36.6 | ▲ 39.5 | ▲ 35.0 | ▲ 31.1 | ▲ 35.2 | ▲ 16.8 | ▲ 30.1 | ▲ 33.6 | ▲ 28.0 | ▲ 18.6 | 9.4 |
| 宮崎県 | ▲ 30.8 | ▲ 45.5 | ▲ 31.6 | ▲ 31.2 | ▲ 30.4 | ▲ 27.5 | ▲ 23.2 | ▲ 20.7 | ▲ 28.1 | ▲ 20.8 | ▲ 21.4 | ▲ 0.6 |
| 鹿児島県 | ▲ 30.3 | ▲ 28.6 | ▲ 29.8 | ▲ 26.7 | ▲ 23.7 | ▲ 20.4 | ▲ 20.5 | ▲ 23.9 | ▲ 19.4 | ▲ 23.2 | ▲ 15.4 | 7.8 |
| 沖縄県 | ▲ 14.4 | ▲ 14.6 | ▲ 21.5 | ▲ 16.7 | ▲ 7.3 | ▲ 17.1 | ▲ 5.1 | ▲ 10.8 | ▲ 8.2 | ▲ 9.9 | ▲ 0.1 | 9.8 |