

## 第131回 中小企業景況調査 (2013年1-3月期)

### 《調査結果のポイント》

中小企業の業況は、持ち直しの動きが見られる。

- ・ 全産業の業況判断DIは、マイナス幅が縮小した。
- ・ 産業別に見ると、製造業、非製造業ともマイナス幅が縮小した。

(1) 2013年1-3月期の全産業の業況判断DIは、(前期▲25.2→) ▲20.9(前期差4.3ポイント増)となり、マイナス幅が縮小した。

(2) 製造業の業況判断DIは、(前期▲24.4→) ▲19.8(前期差4.6ポイント増)とマイナス幅が縮小した。業種別に見ると、輸送用機械器具、金属製品、家具・装備品、鉄鋼・非鉄金属、電気・情報通信機械器具・電子部品など12業種でマイナス幅が縮小し、パルプ・紙・紙加工品、食品の2業種でマイナス幅が拡大した。

(3) 非製造業の業況判断DIは、(前期▲25.3→) ▲21.9(前期差3.4ポイント増)となり、マイナス幅が縮小した。産業別に見ても、建設業、サービス業、小売業、卸売業のすべての産業でマイナス幅が縮小した。

(4) 全産業の資金繰りDI(前期▲19.8→) ▲18.0(前期差1.8ポイント増)、長期資金借入難易度DI(前期▲10.3→) ▲9.7(前期差0.6ポイント増)、短期資金借入難易度DI(前期▲7.2→) ▲6.3(前期差0.9ポイント増)とマイナス幅がやや縮小した。

### 〈トピックス〉

今期の原材料・商品仕入単価DI(「上昇」-「低下」前年同期比)は、プラス幅が拡大し、売上単価・客単価DI(同)は、マイナス幅が縮小したものの、採算(経常利益)DI(同)は、横ばいであった。これは、円安による原材料価格や燃料費の上昇などの影響が考えられ、今後の動向を注視していく必要がある。

注) DIは特に断りがない場合は前期比(季節調整値)による。

(本発表資料のお問い合わせ先及びホームページ)

独立行政法人中小企業基盤整備機構経営支援情報センター

担当：葦浦、根末

TEL：(代表) 03-3433-8811(内線) 4150

(直通) 03-5470-1521

<http://www.smrj.go.jp/keiei/chosa/keikyo/index.html>

## [調査要領]

- (1) 調査時点 平成25年3月1日時点  
 (2) 調査方法 全国の商工会、商工会議所の経営指導員及び中小企業団体中央会の調査員による聴き取り  
 (3) 調査対象 中小企業基本法に定義する、全国の中小企業

	調査対象企業数		有効回答企業数		有効回答率 (%)
	数	( 構成比 (%) )	数	( 構成比 (%) )	
製造業	4,632	( 24.4 )	4,493	( 24.5 )	97.0
建設業	2,456	( 13.0 )	2,371	( 12.9 )	96.5
卸売業	1,190	( 6.3 )	1,143	( 6.2 )	96.1
小売業	4,729	( 24.9 )	4,554	( 24.8 )	96.3
サービス業	5,956	( 31.4 )	5,767	( 31.6 )	96.8
合計	18,963	( 100.0 )	18,328	( 100.0 )	96.7

注：( ) 内は構成比 (%)

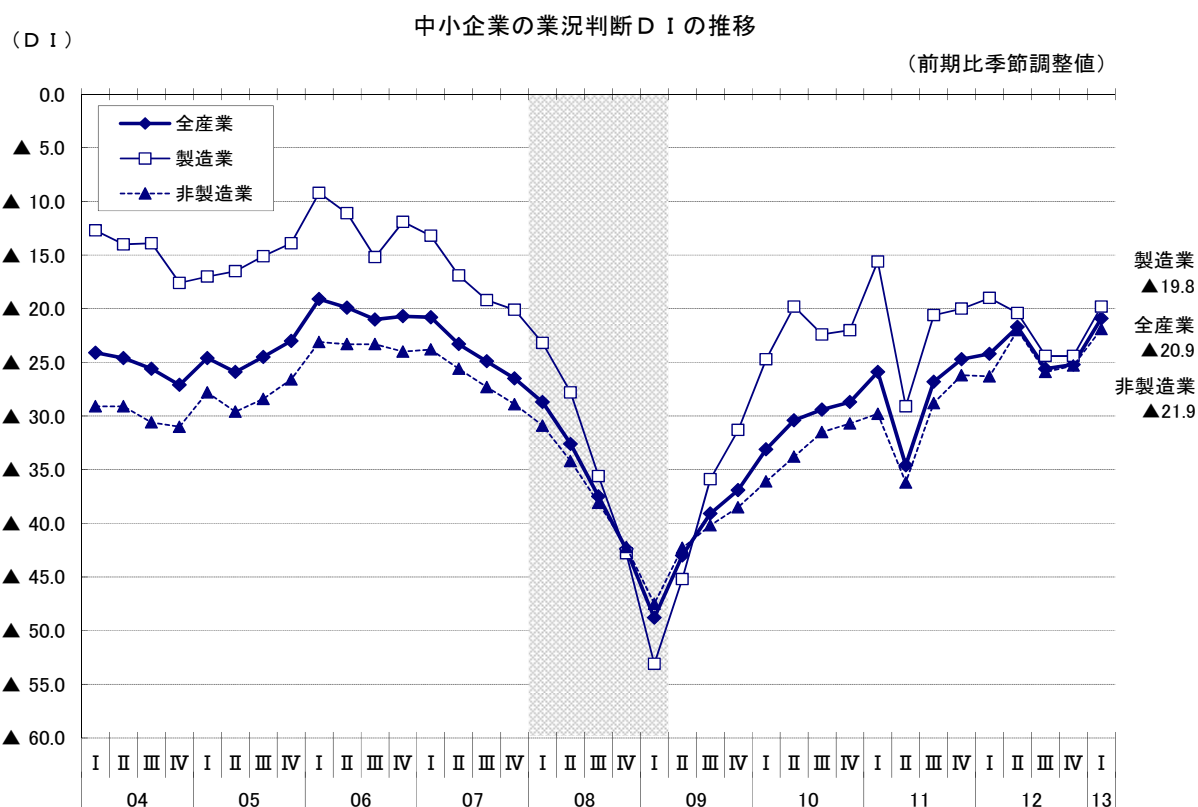
- (4) その他
- ・毎年4～6月期に、前年以前の季節調整値の入れ替えを行っている。
  - ・最新の長期時系列データは中小企業庁及び中小企業基盤整備機構のホームページで公表している。

## 1. 業況判断D I (11ページ参照)

### (1) 全産業

2013年1～3月期の全産業の業況判断D Iは、(前期▲25.2→) ▲20.9(前期差4.3ポイント増)となり、マイナス幅が縮小した。

製造業の業況判断D Iは、(前期▲24.4→) ▲19.8(前期差4.6ポイント増)とマイナス幅が縮小した。非製造業の業況判断D Iは、(前期▲25.3→) ▲21.9(前期差3.4ポイント増)とマイナス幅が縮小した。



(2) 製造業

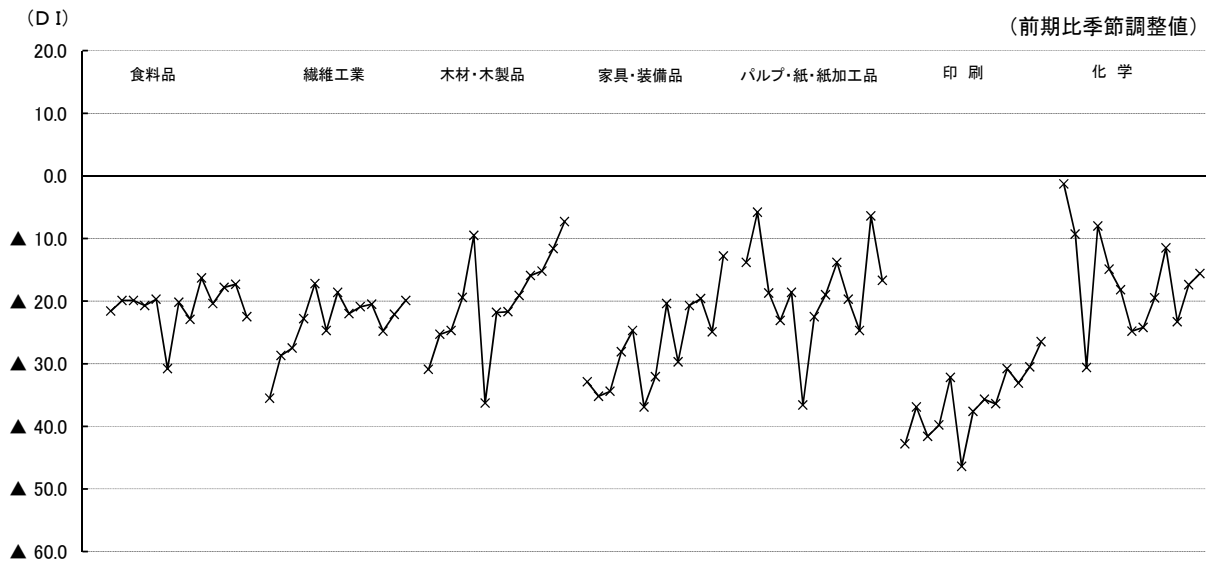
製造業の業況判断DIは、(前期▲24.4→) ▲19.8(前期差4.6ポイント増)とマイナス幅が縮小した。

製造業の14業種の内訳では、輸送用機械器具で▲19.7(前期差14.7ポイント増)、金属製品で▲21.7(前期差13.0ポイント増)、家具・装備品で▲12.8(前期差12.1ポイント増)、鉄鋼・非鉄金属で▲18.9(前期差12.0ポイント増)、電気・情報通信機械器具・電子部品で▲18.8(前期差8.0ポイント増)など12業種でマイナス幅が縮小した。

パルプ・紙・紙加工品と食料品の2業種は、それぞれ▲16.7(前期差▲10.3ポイント減)、▲22.5(前期差▲5.2ポイント減)とマイナス幅が拡大した。

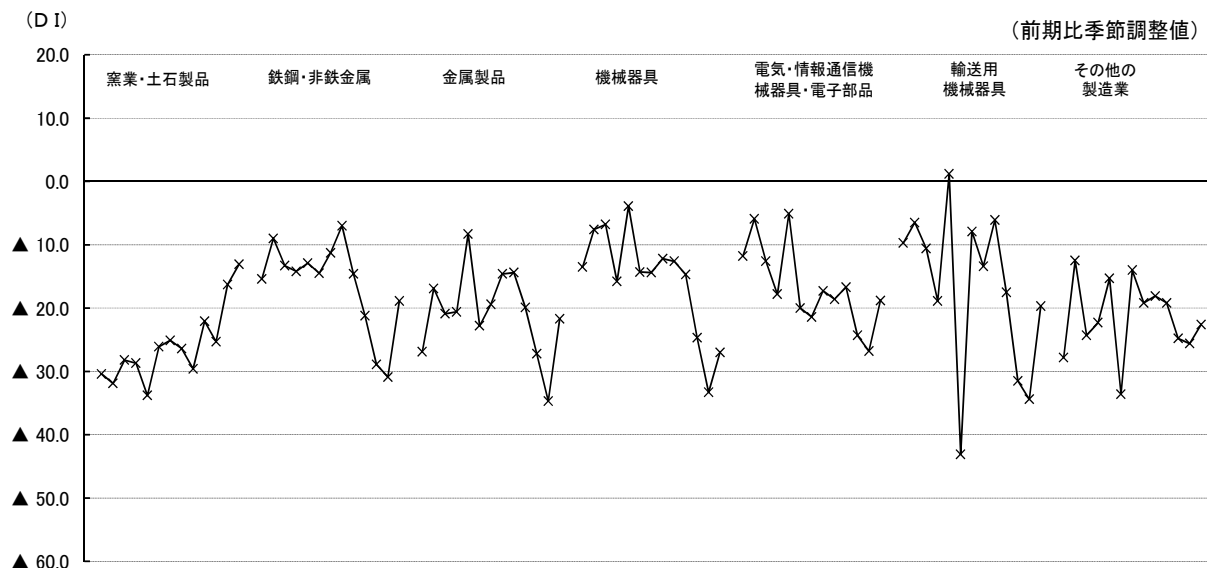
中小企業の製造業 業種別 業況判断DIの推移(1)

(2010年1-3月期~2013年1-3月期)



中小企業の製造業 業種別 業況判断DIの推移(2)

(2010年1-3月期~2013年1-3月期)

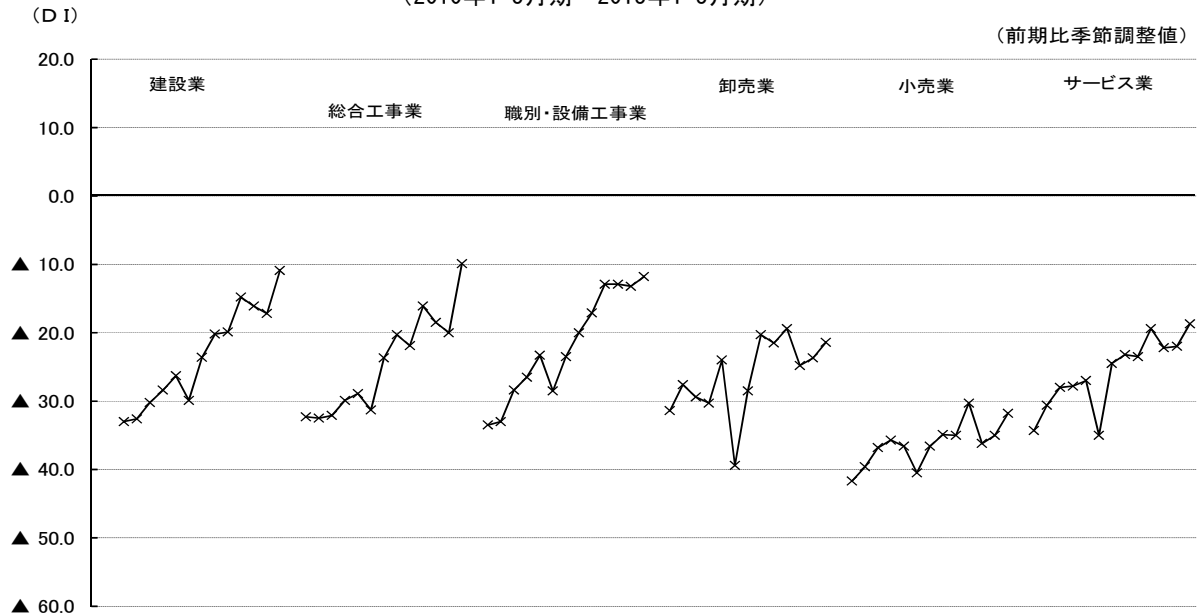


(3) 非製造業

非製造業の業況判断D Iは、（前期▲25.3→）▲21.9（前期差3.4ポイント増）となり、マイナス幅が縮小した。

産業別に見ると、建設業で▲10.9（前期差6.3ポイント増）、サービス業で▲18.7（前期差3.3ポイント増）、小売業で▲31.8（前期差3.2ポイント増）、卸売業で▲21.4（前期差2.3ポイント増）とすべての産業でマイナス幅が縮小した。

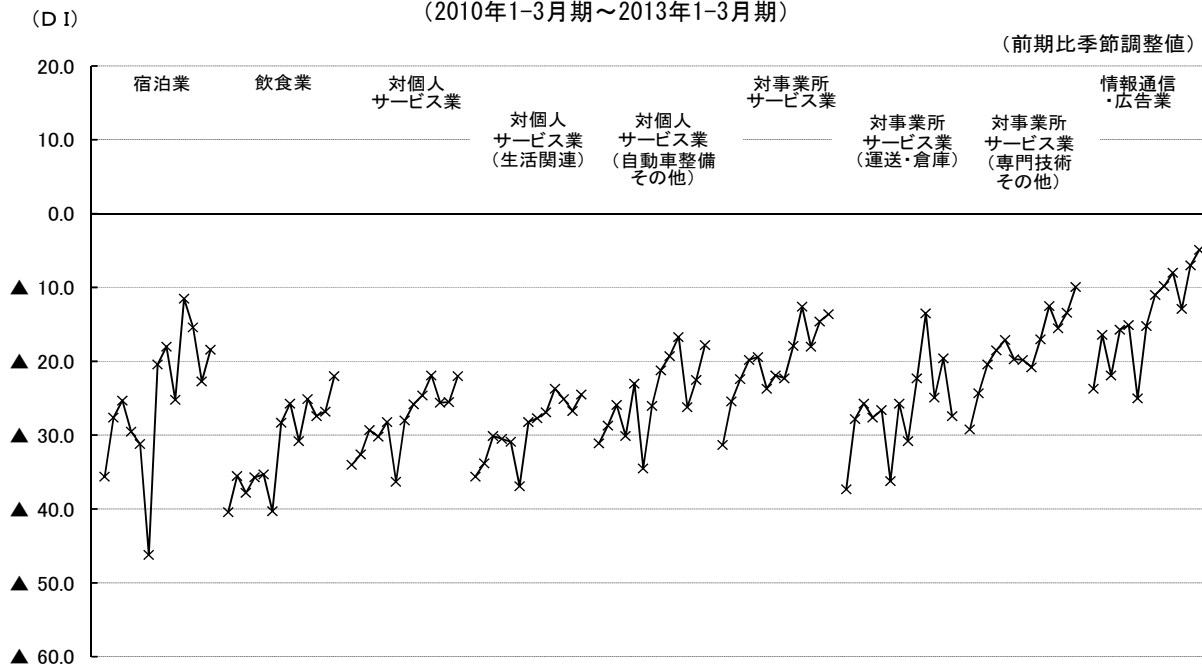
中小企業の非製造業 産業・業種別 業況判断D Iの推移  
（2010年1-3月期～2013年1-3月期）



サービス業の内訳では、飲食業で▲22.0（前期差4.8ポイント増）、対個人サービス業（自動車整備その他）で▲17.8（前期差4.7ポイント増）、宿泊業で▲18.4（前期差4.3ポイント増）、対事業所サービス業（専門技術その他）で▲9.9（前期差3.5ポイント増）などでマイナス幅が縮小した。

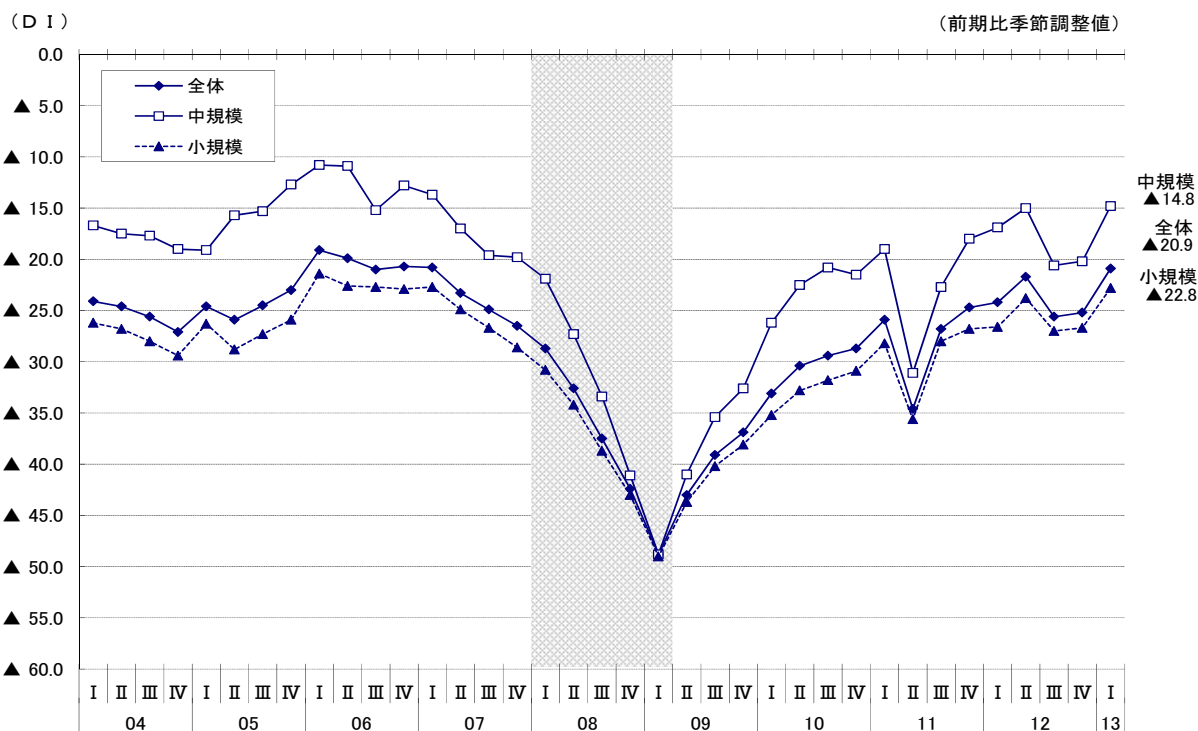
対事業所サービス業（運輸・倉庫）▲27.4（前期差▲7.8ポイント減）は、マイナス幅が拡大した。

中小企業のサービス業 業種別 業況判断D Iの推移  
（2010年1-3月期～2013年1-3月期）



[参考]

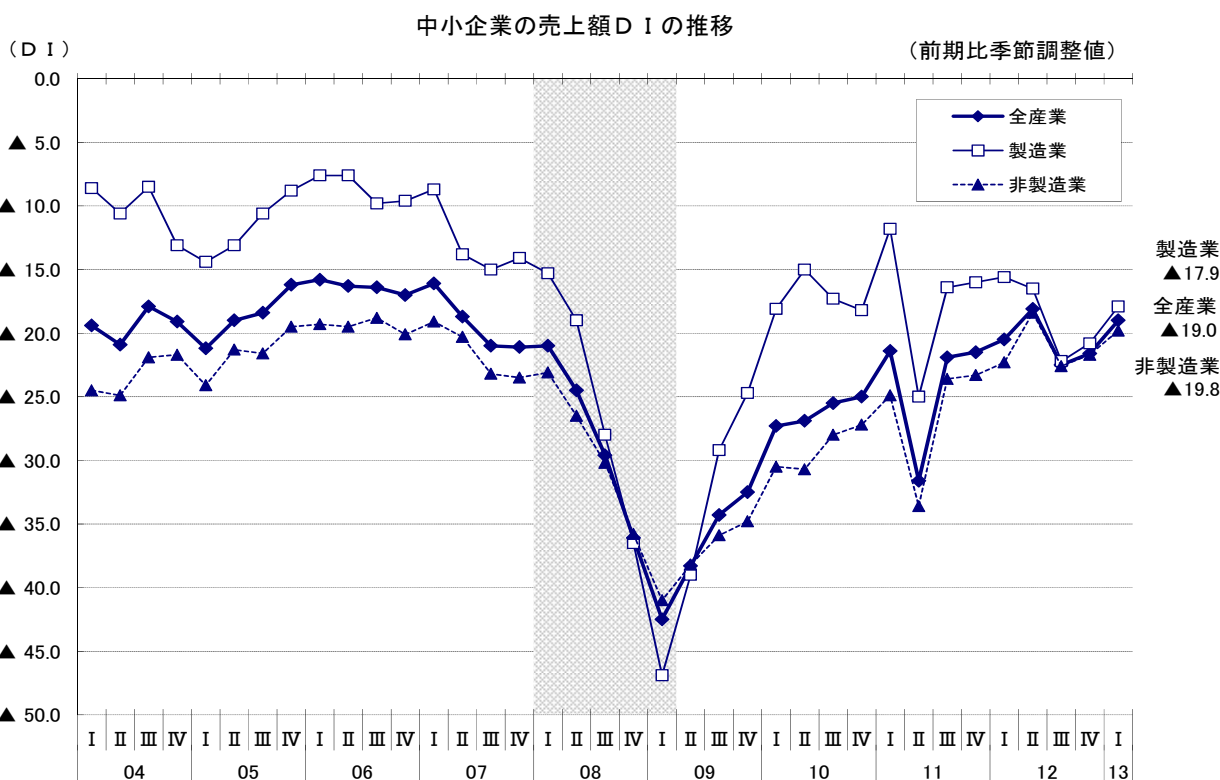
中小企業の業況判断D Iの推移[規模別]



## 2. 売上額D I (12ページ参照)

全産業の売上額D Iは、(前期▲21.6→) ▲19.0(前期差2.6ポイント増)とマイナス幅が縮小した。

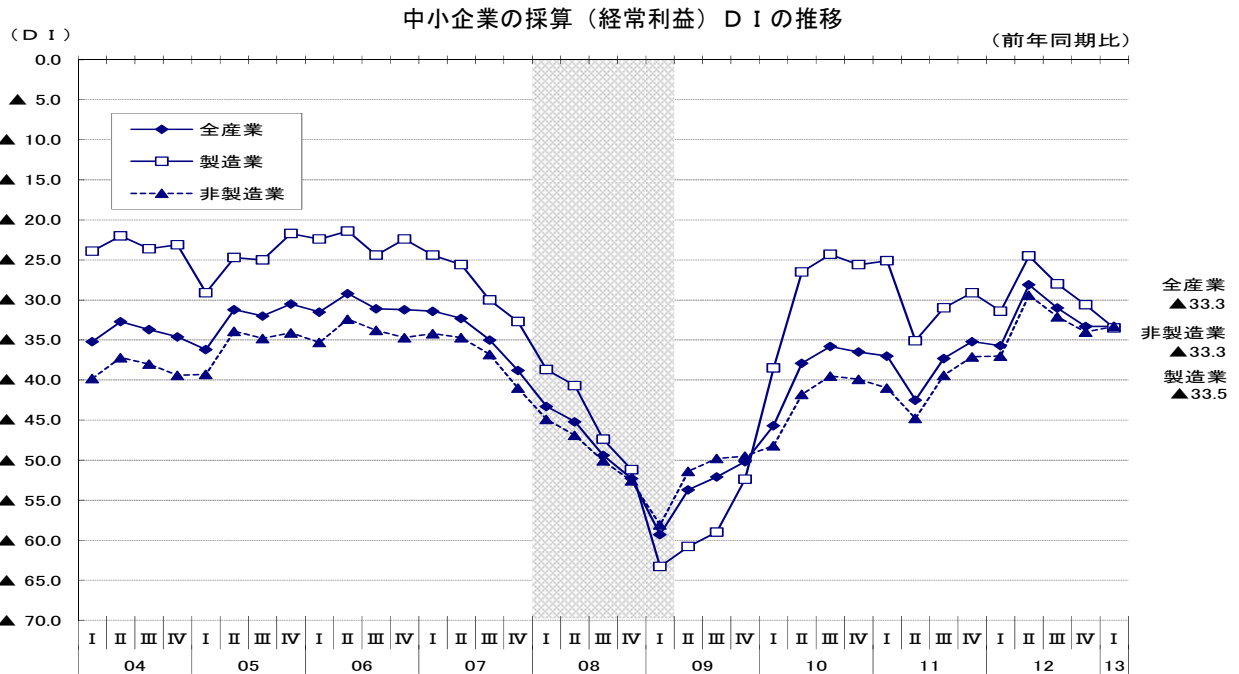
産業別に見ると、製造業で(前期▲20.8→) ▲17.9(前期差2.9ポイント増)、非製造業で(前期▲21.7→) ▲19.8(前期差1.9ポイント増)といずれもマイナス幅が縮小した。



### 3. 採算（経常利益）D I（12ページ参照）

全産業の採算（経常利益）D I（「好転」－「悪化」、前年同期比）は、（前期▲33.3→）▲33.3（前期差0.0ポイント）と横ばいとなった。

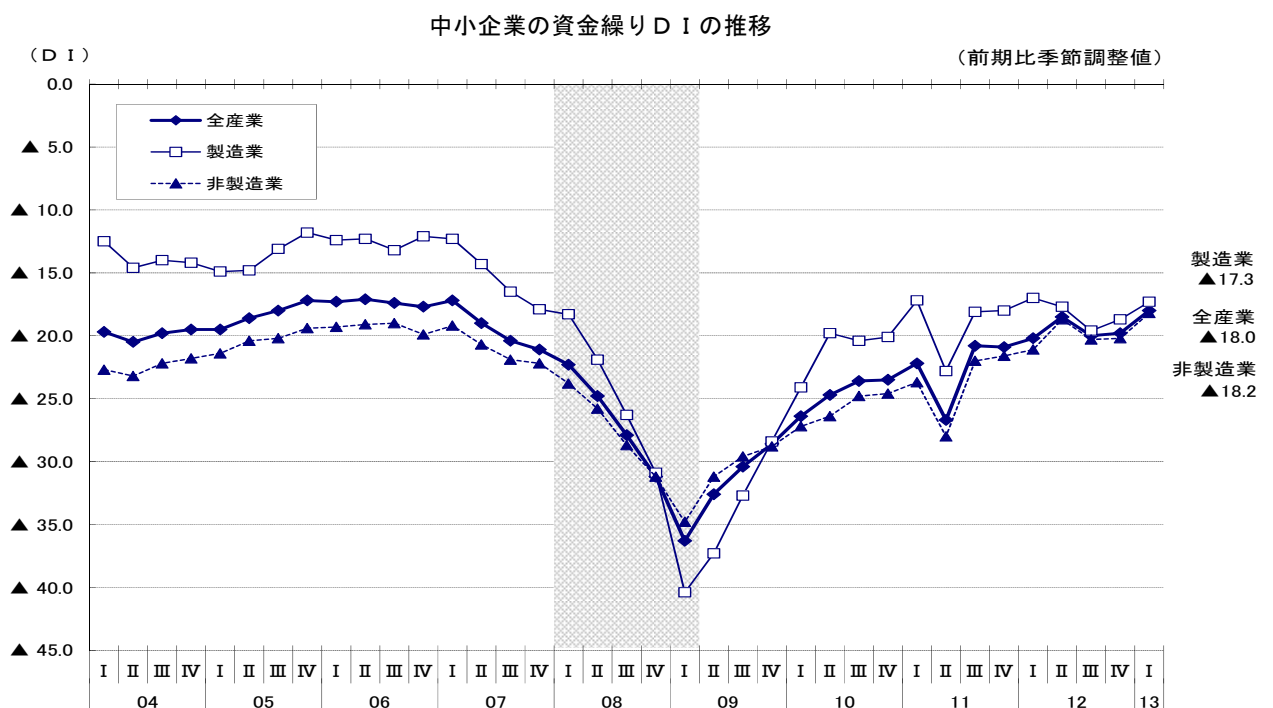
産業別に見ると、製造業で（前期▲30.6→）▲33.5（前期差▲2.9ポイント減）とマイナス幅が拡大し、非製造業で（前期▲34.0→）▲33.3（前期差0.7ポイント増）、とマイナス幅がやや縮小した。



### 4. 資金繰りD I（13ページ参照）

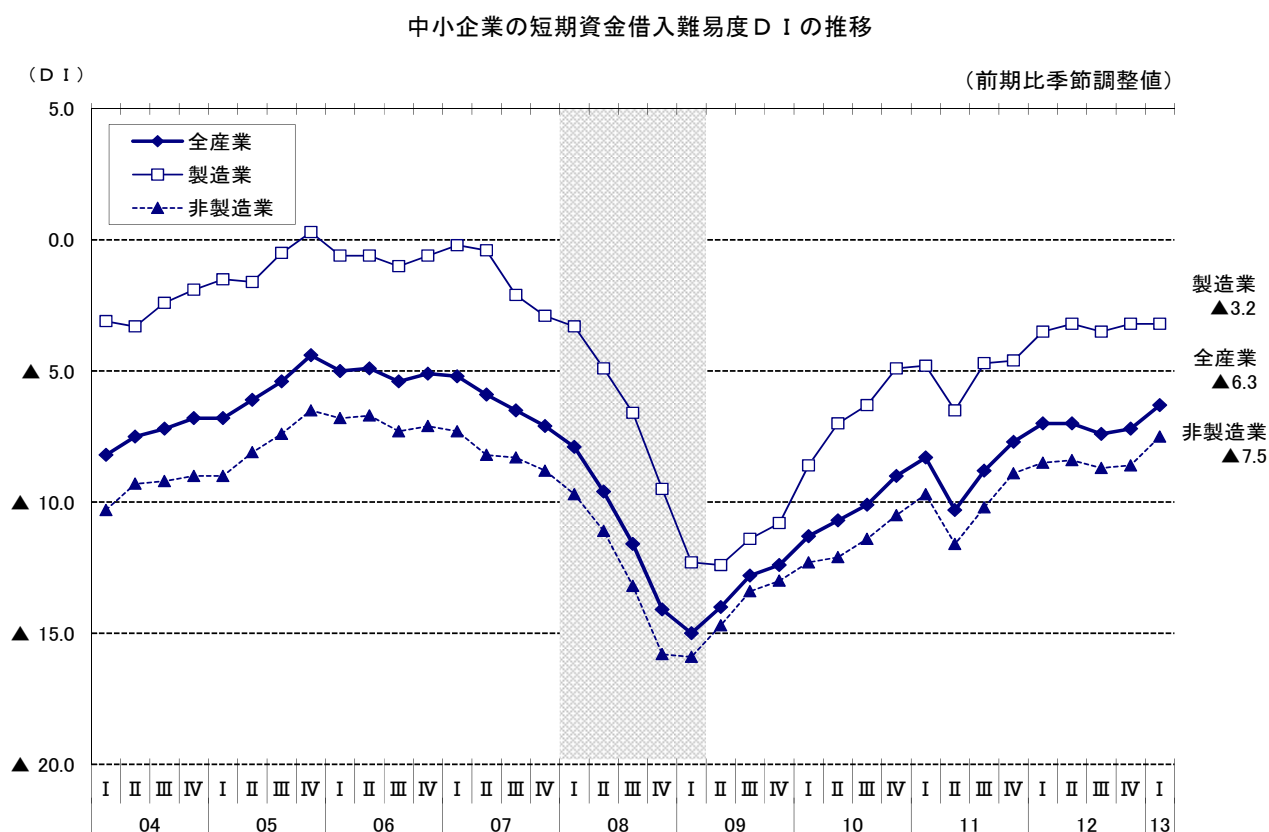
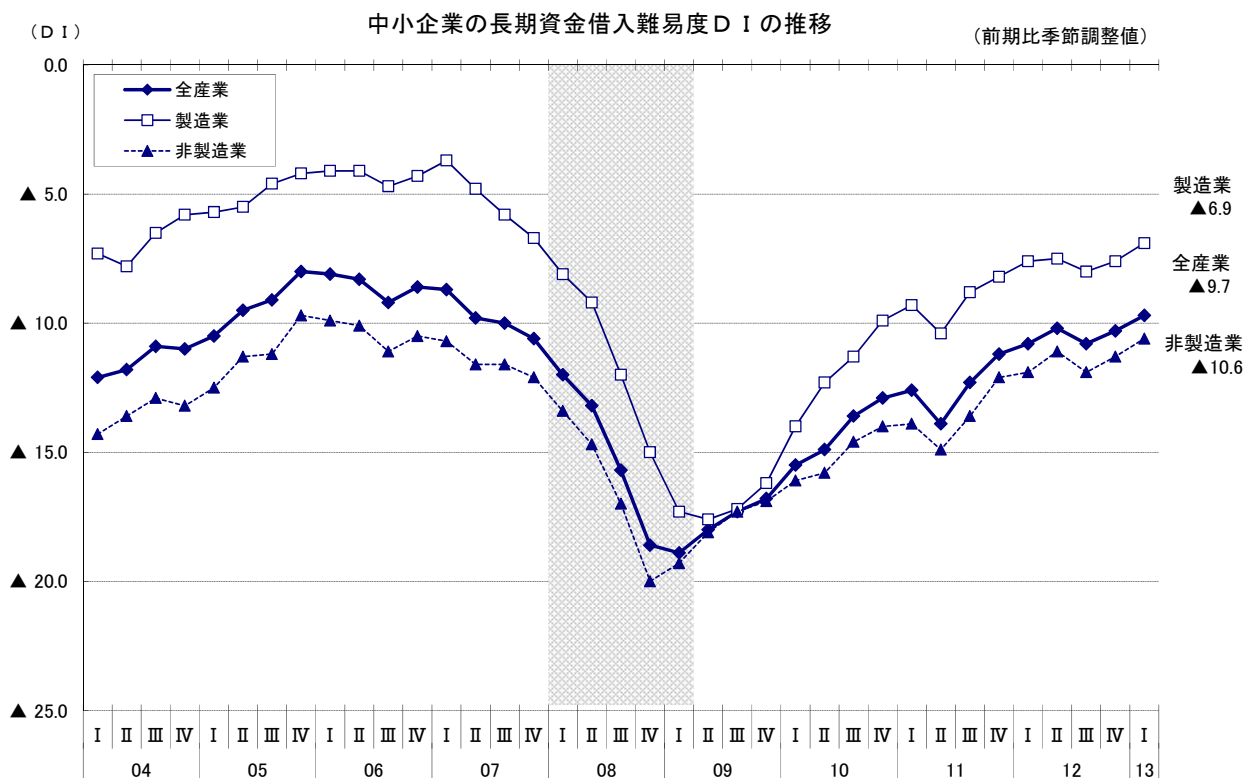
全産業の資金繰りD Iは、（前期▲19.8→）▲18.0（前期差1.8ポイント増）とマイナス幅が縮小した。

産業別に見ると、製造業で（前期▲18.7→）▲17.3（前期差1.4ポイント増）、非製造業は（前期▲20.2→）▲18.2（前期差2.0ポイント増）と、いずれもマイナス幅が縮小した。



## 5. 借入難易度D I (13ページ参照)

全産業の長期資金借入難易度D Iは、(前期▲10.3→) ▲9.7(前期差0.6ポイント増)、  
全産業の短期資金借入難易度D Iは、(前期▲7.2→) ▲6.3(前期差0.9ポイント増)とい  
ずれもマイナス幅を縮小した。

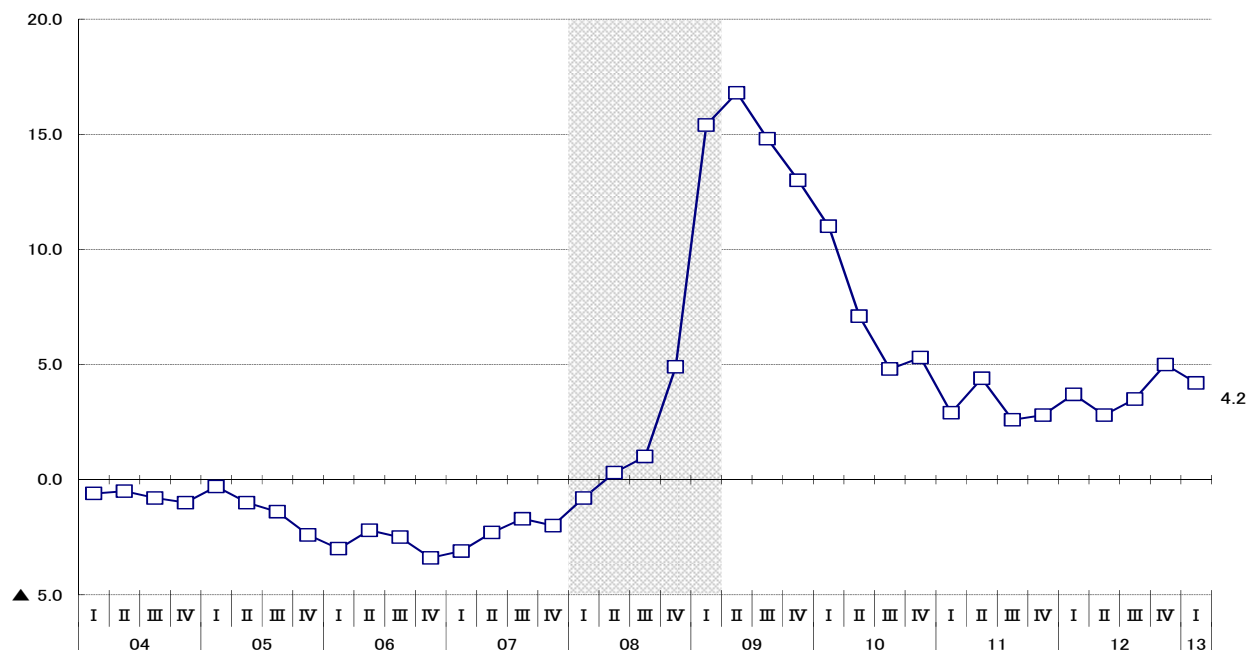


## 6. 生産設備過不足D I (14ページ参照)

製造業の生産設備過不足D I (「過剰」－「不足」、今期の水準)は、(前期5.0→)4.2(前期差▲0.8ポイント減)と過剰感がやや下降した。08年4－6月期より20期連続して過剰超となっている。

中小企業(製造業)の生産設備過不足D Iの推移

(「過剰」－「不足」 今期の水準)



## 7. 地域別業況判断D I (15～18ページ参照)

地域別の業況判断D I (全産業)は、東北、四国でマイナス幅が拡大したが、それ以外の地域でマイナス幅が縮小した。

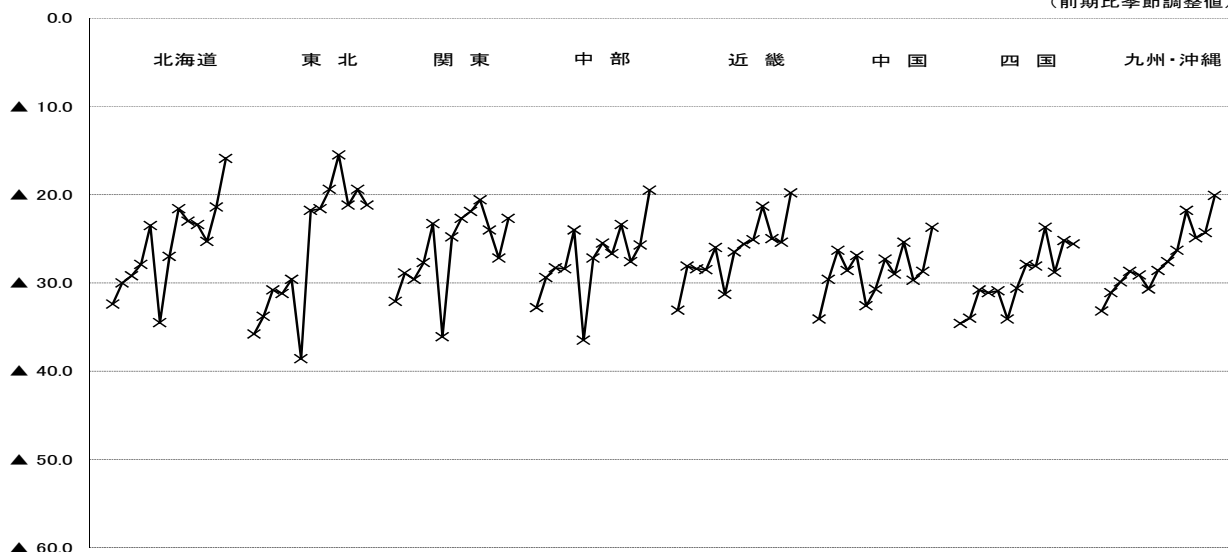
都道府県別に見ると、神奈川県、兵庫県、宮崎県、広島県など36都道府県でマイナス幅が縮小し、栃木県、宮城県、岩手県、徳島県など11県でマイナス幅が拡大した。

中小企業の地域別業況判断D Iの推移(全産業)

(2010年1-3月期～2013年1-3月期)

(D I)

(前期比季節調整値)

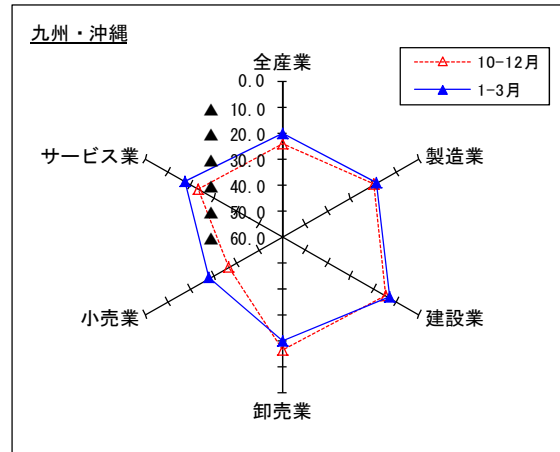
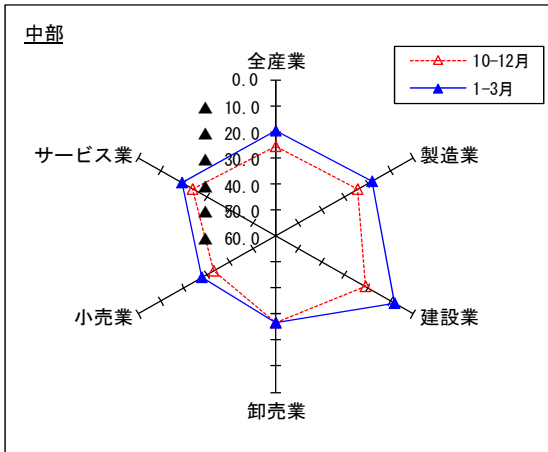
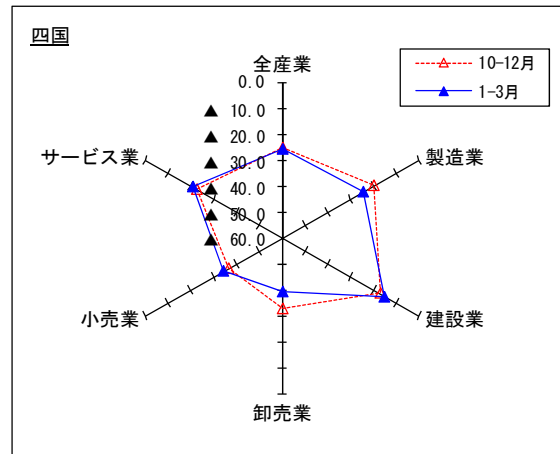
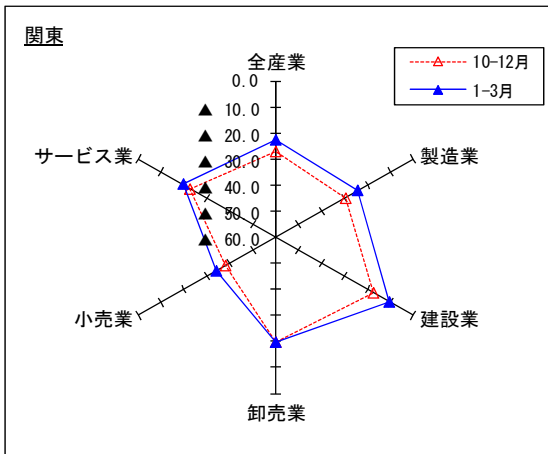
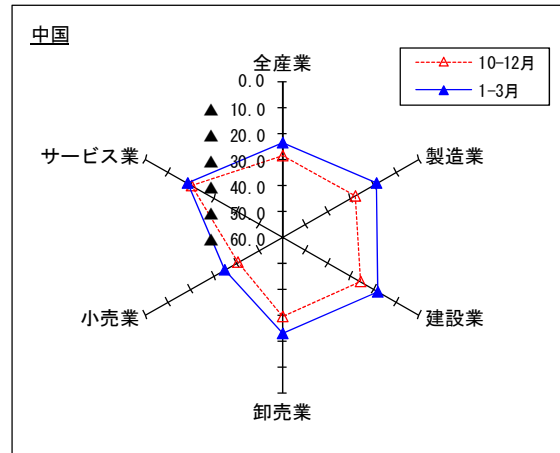
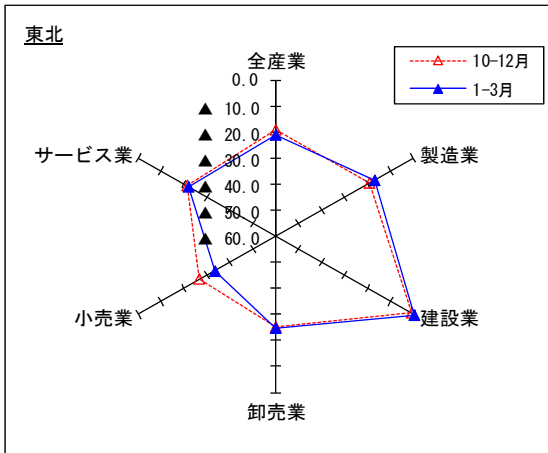
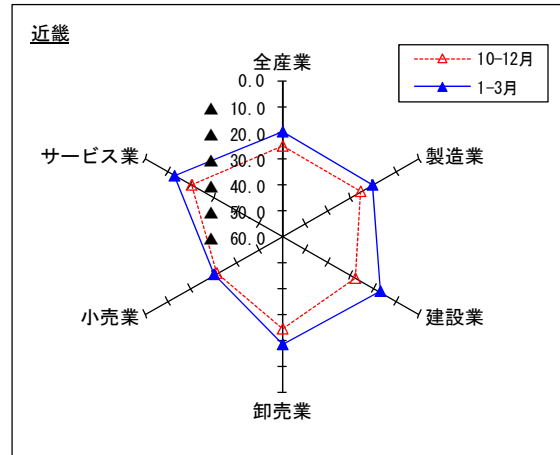
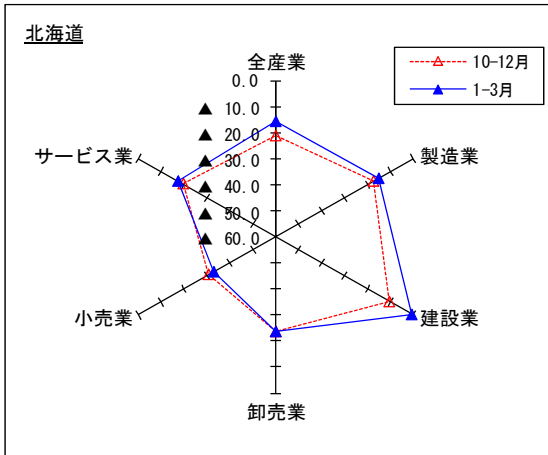


(注)1. 地域区分は、各経済産業局管内の都道府県により区分している。

2. 関東には、新潟、長野、山梨、静岡の各県、中部には、石川、富山の各県、近畿には、福井県を含む。九州・沖縄は、九州各県と沖縄県の合計。



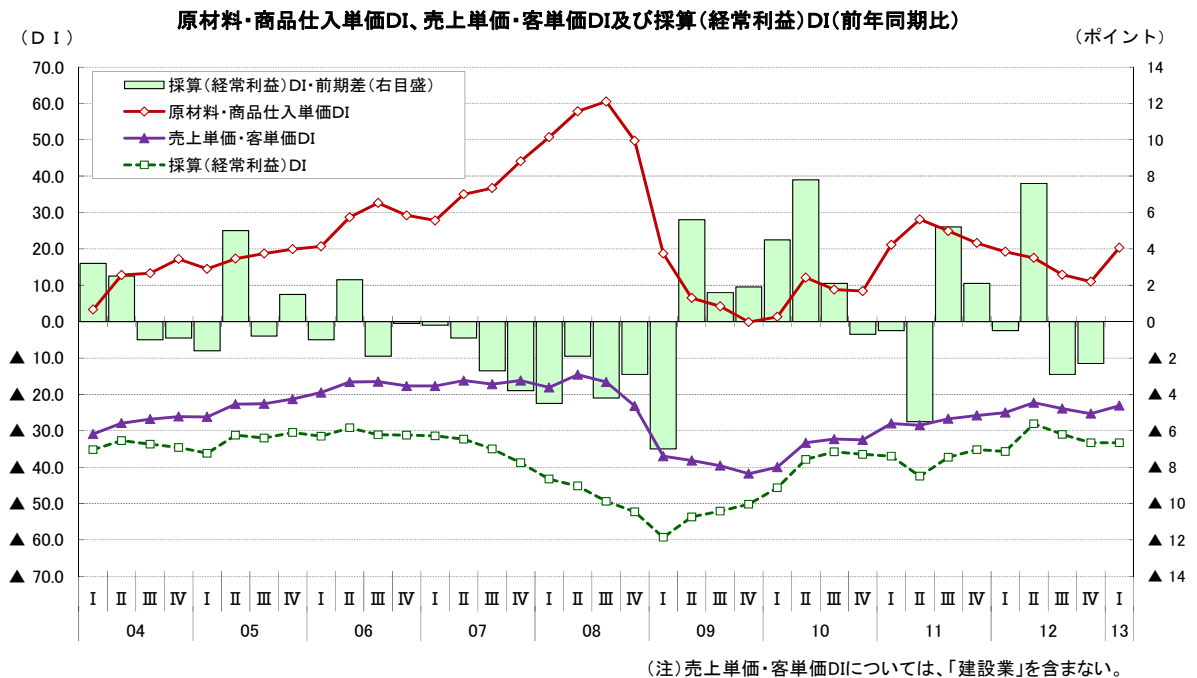
各地域における産業別の動向（業況判断DI・前期比季節調整値）



## ＜トピックス＞ 原材料・商品仕入単価、売上単価と採算（経常利益）の各D Iの動きについて

今期の原材料・商品仕入単価D I（「上昇」－「低下」前年同期比）は、（前期11.0→）20.3（前期差9.3ポイント増）とプラス幅が拡大し、売上単価・客単価D I（同）は、（前期▲25.3→）▲23.1（前期差2.2ポイント増）とマイナス幅が縮小した。一方、採算（経常利益）D I（同）を見ると、（前期▲33.3→）▲33.3（前期差0.0ポイント）と横ばいであった。

これは、円安による原材料価格や燃料費の上昇などの影響が考えられ、今後の動向を注視していく必要がある。



### 【調査対象企業のコメント】

- ・円安により輸入材の価格が上昇し、需要が国産材へシフトしている。今後もそのように推移すれば多少なりとも業況は上向くものと思われる。[木材・木製品 鹿児島]
- ・昨年末以降、円安、株高と景気回復を期待しているが、円安デメリットと電気料金の値上げで厳しい。しかし受注量は春から徐々に増加すると期待している。[鉄鋼・非鉄金属 京都]
- ・順調に売上が伸びており、業況、採算性は非常に良い。来期には新店舗を建設する予定で、事業の更なる拡大を目指す。[対個人サービス（自動車整備）千葉]
- ・大型工事向けの出荷が始まり売上も増加した。単価の値戻しによって売価が上昇し、来期において黒字に転換する見込み。[窯業・土石製品 群馬]
- ・自動車メーカーの増産により、停滞していた受注が回復してきている。[輸送用機械器具 埼玉]
- ・新しい職人が確保でき工事の受注も多いため、今までより工事進行が良くなっていく見込み。利益面でも好転することを期待している。[建設業 福島]
- ・新規客の来店が増加し、従来のお客様の来店回数も増えた。店内に活気が生まれているように感じるが、光熱費の上昇が少し気掛りである。[飲食業 香川]
- ・円安により輸入原材料、特に重油、化学パルプの価格が上昇した。この傾向がどこまで続くのか不安である。[パルプ・紙・紙加工品 岐阜]
- ・売上は少し上がったが、仕入や光熱費等の経費も上がって利益が出てこない。[宿泊業 岐阜]
- ・円安により仕入商品の価格上昇と販売価格の据置きによる収益悪化が懸念される。[卸売業 埼玉]
- ・円安基調が続くなら、軽油価格等の高止まり傾向が続き、収支を圧迫する可能性があり、経営が厳しくなる。[対事業所サービス 岡山]

# 主要DI時系列表

## 1. 業況判断DI（「好転」-「悪化」 前期比季節調整値）

### 1-(1) 全産業

産 業	2011年		2012年				2013年	前期差	2013年
	7-9月	10-12月	1-3月	4-6月	7-9月	10-12月	1-3月		4-6月見通し
全産業	▲ 26.8	▲ 24.7	▲ 24.2	▲ 21.7	▲ 25.6	▲ 25.2	▲ 20.9	4.3	▲ 15.3
中規模	▲ 22.7	▲ 18.0	▲ 16.9	▲ 15.0	▲ 20.6	▲ 20.2	▲ 14.8	5.4	▲ 7.6
小規模	▲ 28.0	▲ 26.8	▲ 26.6	▲ 23.8	▲ 27.0	▲ 26.7	▲ 22.8	3.9	▲ 17.6
製造業	▲ 20.6	▲ 20.0	▲ 19.0	▲ 20.4	▲ 24.4	▲ 24.4	▲ 19.8	4.6	▲ 11.8
非製造業	▲ 28.8	▲ 26.2	▲ 26.3	▲ 22.0	▲ 25.9	▲ 25.3	▲ 21.9	3.4	▲ 16.4

### 1-(2) 製造業

業 種	2011年		2012年				2013年	前期差	2013年
	7-9月	10-12月	1-3月	4-6月	7-9月	10-12月	1-3月		4-6月見通し
食料品	▲ 20.2	▲ 22.9	▲ 16.3	▲ 20.4	▲ 17.8	▲ 17.3	▲ 22.5	▲ 5.2	▲ 12.2
繊維工業	▲ 18.6	▲ 22.0	▲ 20.9	▲ 20.5	▲ 24.8	▲ 22.1	▲ 19.9	2.2	▲ 13.4
木材・木製品	▲ 21.8	▲ 21.7	▲ 19.1	▲ 15.9	▲ 15.2	▲ 11.6	▲ 7.3	4.3	1.5
家具・装備品	▲ 32.1	▲ 20.4	▲ 29.7	▲ 20.7	▲ 19.6	▲ 24.9	▲ 12.8	12.1	▲ 10.1
パルプ・紙・紙加工品	▲ 22.5	▲ 19.0	▲ 13.8	▲ 19.7	▲ 24.7	▲ 6.4	▲ 16.7	▲ 10.3	▲ 27.9
印刷	▲ 37.6	▲ 35.7	▲ 36.4	▲ 30.8	▲ 33.1	▲ 30.5	▲ 26.5	4.0	▲ 26.6
化学	▲ 24.8	▲ 24.2	▲ 19.5	▲ 11.5	▲ 23.3	▲ 17.4	▲ 15.6	1.8	11.5
窯業・土石製品	▲ 25.1	▲ 26.4	▲ 29.6	▲ 22.1	▲ 25.3	▲ 16.3	▲ 13.1	3.2	▲ 8.1
鉄鋼・非鉄金属	▲ 11.3	▲ 7.0	▲ 14.6	▲ 21.2	▲ 28.9	▲ 30.9	▲ 18.9	12.0	▲ 7.7
金属製品	▲ 19.4	▲ 14.6	▲ 14.4	▲ 19.9	▲ 27.2	▲ 34.7	▲ 21.7	13.0	▲ 11.8
機械器具	▲ 14.4	▲ 12.2	▲ 12.6	▲ 14.7	▲ 24.7	▲ 33.3	▲ 27.0	6.3	▲ 9.6
電気・情報通信機械器具・電子部品	▲ 21.4	▲ 17.3	▲ 18.6	▲ 16.7	▲ 24.3	▲ 26.8	▲ 18.8	8.0	▲ 14.7
輸送用機械器具	▲ 7.9	▲ 13.4	▲ 6.1	▲ 17.5	▲ 31.5	▲ 34.4	▲ 19.7	14.7	▲ 9.8
その他の製造業	▲ 14.0	▲ 19.2	▲ 18.1	▲ 19.2	▲ 24.8	▲ 25.6	▲ 22.6	3.0	▲ 11.5

### 1-(3) 非製造業

産 業 ・ 業 種	2011年		2012年				2013年	前期差	2013年
	7-9月	10-12月	1-3月	4-6月	7-9月	10-12月	1-3月		4-6月見通し
建設業	▲ 23.6	▲ 20.2	▲ 19.9	▲ 14.8	▲ 16.1	▲ 17.2	▲ 10.9	6.3	▲ 5.1
総合工事業	▲ 23.7	▲ 20.3	▲ 21.9	▲ 16.1	▲ 18.5	▲ 20.0	▲ 9.9	10.1	▲ 4.7
職別・設備工事業	▲ 23.5	▲ 20.0	▲ 17.1	▲ 12.9	▲ 12.9	▲ 13.2	▲ 11.8	1.4	▲ 6.6
卸売業	▲ 28.5	▲ 20.3	▲ 21.5	▲ 19.4	▲ 24.8	▲ 23.7	▲ 21.4	2.3	▲ 9.3
小売業	▲ 36.6	▲ 34.9	▲ 35.0	▲ 30.3	▲ 36.2	▲ 35.0	▲ 31.8	3.2	▲ 26.1
サービス業	▲ 24.5	▲ 23.2	▲ 23.5	▲ 19.4	▲ 22.2	▲ 22.0	▲ 18.7	3.3	▲ 14.6
宿泊業	▲ 20.4	▲ 18.0	▲ 25.2	▲ 11.5	▲ 15.4	▲ 22.7	▲ 18.4	4.3	▲ 15.4
飲食業	▲ 28.3	▲ 25.7	▲ 30.8	▲ 25.1	▲ 27.4	▲ 26.8	▲ 22.0	4.8	▲ 16.7
対個人サービス業	▲ 28.0	▲ 25.8	▲ 24.6	▲ 21.9	▲ 25.6	▲ 25.5	▲ 22.0	3.5	▲ 20.0
対個人サービス業 (生活関連)	▲ 28.2	▲ 27.7	▲ 26.9	▲ 23.7	▲ 25.1	▲ 26.7	▲ 24.5	2.2	▲ 19.1
対個人サービス業 (自動車整備その他)	▲ 26.0	▲ 21.2	▲ 19.3	▲ 16.7	▲ 26.2	▲ 22.5	▲ 17.8	4.7	▲ 22.3
対事業所サービス業	▲ 21.9	▲ 22.3	▲ 17.9	▲ 12.6	▲ 18.0	▲ 14.6	▲ 13.6	1.0	▲ 8.6
対事業所サービス業 (運送・倉庫)	▲ 25.7	▲ 30.8	▲ 22.3	▲ 13.5	▲ 24.9	▲ 19.6	▲ 27.4	▲ 7.8	▲ 24.5
対事業所サービス業 (専門技術その他)	▲ 19.8	▲ 20.8	▲ 17.0	▲ 12.5	▲ 15.5	▲ 13.4	▲ 9.9	3.5	▲ 4.1
情報通信・広告業	▲ 15.2	▲ 11.0	▲ 9.8	▲ 8.0	▲ 12.9	▲ 7.0	▲ 4.9	2.1	6.0

2. -(1) 売上額DI (「増加」-「減少」 前期比季節調整値)

産 業	2011年		2012年				2013年	前期差
	7-9月	10-12月	1-3月	4-6月	7-9月	10-12月	1-3月	
全産業	▲ 21.9	▲ 21.5	▲ 20.5	▲ 18.1	▲ 22.5	▲ 21.6	▲ 19.0	2.6
製造業	▲ 16.4	▲ 16.0	▲ 15.6	▲ 16.5	▲ 22.2	▲ 20.8	▲ 17.9	2.9
非製造業	▲ 23.6	▲ 23.3	▲ 22.3	▲ 18.4	▲ 22.6	▲ 21.7	▲ 19.8	1.9
建設業	▲ 16.0	▲ 16.2	▲ 13.9	▲ 11.6	▲ 11.7	▲ 12.2	▲ 7.5	4.7
卸売業	▲ 22.0	▲ 19.1	▲ 18.4	▲ 16.2	▲ 20.4	▲ 19.6	▲ 18.3	1.3
小売業	▲ 29.1	▲ 31.6	▲ 30.0	▲ 26.0	▲ 32.5	▲ 29.3	▲ 28.5	0.8
サービス業	▲ 22.2	▲ 20.3	▲ 21.3	▲ 16.0	▲ 19.7	▲ 19.7	▲ 18.7	1.0

2. -(2) 売上単価・客単価DI (「上昇」-「低下」 前期比季節調整値)

産 業	2011年		2012年				2013年	前期差
	7-9月	10-12月	1-3月	4-6月	7-9月	10-12月	1-3月	
全産業	▲ 21.5	▲ 19.8	▲ 18.3	▲ 19.3	▲ 20.6	▲ 19.5	▲ 17.3	2.2
製造業	▲ 13.6	▲ 12.0	▲ 11.4	▲ 13.3	▲ 13.2	▲ 12.9	▲ 12.7	0.2
非製造業	▲ 24.5	▲ 22.9	▲ 21.2	▲ 21.5	▲ 23.5	▲ 22.2	▲ 19.2	3.0
卸売業	▲ 8.3	▲ 9.6	▲ 8.1	▲ 13.1	▲ 15.0	▲ 16.2	▲ 7.8	8.4
小売業	▲ 30.3	▲ 29.5	▲ 27.1	▲ 28.0	▲ 30.8	▲ 28.9	▲ 25.8	3.1
サービス業	▲ 22.8	▲ 20.1	▲ 19.4	▲ 18.2	▲ 18.8	▲ 17.9	▲ 16.5	1.4

3. 原材料・商品仕入単価DI (「上昇」-「低下」 前年同期比)

産 業	2011年		2012年				2013年	前期差
	7-9月	10-12月	1-3月	4-6月	7-9月	10-12月	1-3月	
全産業	24.9	21.6	19.2	17.5	12.9	11.0	20.3	9.3
製造業	42.3	37.7	32.2	26.2	18.3	14.6	30.1	15.5
非製造業	19.4	16.5	15.1	14.7	11.2	9.9	17.3	7.4
建設業	36.8	28.7	26.3	25.3	21.7	19.5	31.6	12.1
卸売業	24.6	21.5	17.5	15.0	7.0	3.0	18.1	15.1
小売業	5.1	5.4	4.5	2.9	▲ 0.1	▲ 0.6	4.8	5.4
サービス業	23.1	19.5	18.7	20.2	17.1	15.8	21.3	5.5

4. 在庫水準DI (「過剰」-「不足」 今期の水準)

産 業	2011年		2012年				2013年	前期差
	7-9月	10-12月	1-3月	4-6月	7-9月	10-12月	1-3月	
全産業	8.1	9.1	9.4	9.0	9.5	9.7	9.1	▲ 0.6
製造業	4.7	5.0	5.5	5.3	6.4	5.3	5.2	▲ 0.1
非製造業	10.6	11.9	12.2	11.7	11.7	12.9	12.0	▲ 0.9
卸売業	16.9	18.6	17.7	17.7	18.9	18.9	17.9	▲ 1.0
小売業	9.0	10.2	10.7	10.3	9.9	11.5	10.5	▲ 1.0

5. 採算(経常利益)DI (「好転」-「悪化」 前年同期比)

産 業	2011年		2012年				2013年	前期差
	7-9月	10-12月	1-3月	4-6月	7-9月	10-12月	1-3月	
全産業	▲ 37.3	▲ 35.2	▲ 35.7	▲ 28.1	▲ 31.0	▲ 33.3	▲ 33.3	0.0
製造業	▲ 31.0	▲ 29.1	▲ 31.4	▲ 24.5	▲ 28.0	▲ 30.6	▲ 33.5	▲ 2.9
非製造業	▲ 39.4	▲ 37.1	▲ 37.0	▲ 29.4	▲ 32.1	▲ 34.0	▲ 33.3	0.7
建設業	▲ 38.1	▲ 31.5	▲ 31.9	▲ 26.5	▲ 25.6	▲ 26.8	▲ 23.8	3.0
卸売業	▲ 34.5	▲ 30.7	▲ 30.0	▲ 24.9	▲ 28.9	▲ 29.6	▲ 31.4	▲ 1.8
小売業	▲ 45.0	▲ 44.5	▲ 45.2	▲ 38.9	▲ 41.2	▲ 42.9	▲ 42.5	0.4
サービス業	▲ 36.1	▲ 34.8	▲ 34.0	▲ 23.9	▲ 28.1	▲ 31.0	▲ 30.1	0.9

6. 資金繰りDI (「好転」-「悪化」 前期比季節調整値)

産 業	2011年		2012年				2013年	前期差
	7-9月	10-12月	1-3月	4-6月	7-9月	10-12月	1-3月	
全産業	▲ 20.8	▲ 20.9	▲ 20.2	▲ 18.5	▲ 20.0	▲ 19.8	▲ 18.0	1.8
製造業	▲ 18.1	▲ 18.0	▲ 17.0	▲ 17.7	▲ 19.6	▲ 18.7	▲ 17.3	1.4
非製造業	▲ 22.0	▲ 21.6	▲ 21.1	▲ 18.7	▲ 20.3	▲ 20.2	▲ 18.2	2.0
建設業	▲ 17.7	▲ 15.8	▲ 14.0	▲ 12.6	▲ 14.2	▲ 12.8	▲ 10.6	2.2
卸売業	▲ 18.2	▲ 18.1	▲ 14.9	▲ 15.3	▲ 15.5	▲ 14.7	▲ 13.2	1.5
小売業	▲ 27.7	▲ 27.6	▲ 29.1	▲ 25.3	▲ 28.1	▲ 27.9	▲ 26.3	1.6
サービス業	▲ 20.2	▲ 19.9	▲ 18.6	▲ 16.5	▲ 17.9	▲ 17.7	▲ 15.9	1.8

7. 借入難易度 (「容易」-「困難」 前期比季節調整値)

(上段:長期資金、下段:短期資金)

産 業	2011年		2012年				2013年	前期差
	7-9月	10-12月	1-3月	4-6月	7-9月	10-12月	1-3月	
全産業	▲ 12.3	▲ 11.2	▲ 10.8	▲ 10.2	▲ 10.8	▲ 10.3	▲ 9.7	0.6
	▲ 8.8	▲ 7.7	▲ 7.0	▲ 7.0	▲ 7.4	▲ 7.2	▲ 6.3	0.9
製造業	▲ 8.8	▲ 8.2	▲ 7.6	▲ 7.5	▲ 8.0	▲ 7.6	▲ 6.9	0.7
	▲ 4.7	▲ 4.6	▲ 3.5	▲ 3.2	▲ 3.5	▲ 3.2	▲ 3.2	0.0
非製造業	▲ 13.6	▲ 12.1	▲ 11.9	▲ 11.1	▲ 11.9	▲ 11.3	▲ 10.6	0.7
	▲ 10.2	▲ 8.9	▲ 8.5	▲ 8.4	▲ 8.7	▲ 8.6	▲ 7.5	1.1
建設業	▲ 9.7	▲ 8.7	▲ 8.0	▲ 8.4	▲ 7.9	▲ 7.7	▲ 6.0	1.7
	▲ 7.0	▲ 4.9	▲ 4.2	▲ 4.2	▲ 3.2	▲ 4.9	▲ 2.2	2.7
卸売業	▲ 6.8	▲ 5.0	▲ 5.6	▲ 6.1	▲ 5.8	▲ 5.6	▲ 5.8	▲ 0.2
	▲ 3.1	▲ 0.6	▲ 2.3	▲ 0.8	▲ 2.6	▲ 1.9	▲ 2.4	▲ 0.5
小売業	▲ 16.4	▲ 15.5	▲ 15.2	▲ 13.8	▲ 15.8	▲ 14.3	▲ 14.5	▲ 0.2
	▲ 13.0	▲ 12.4	▲ 12.1	▲ 11.9	▲ 12.5	▲ 12.5	▲ 11.6	0.9
サービス業	▲ 14.6	▲ 12.5	▲ 12.4	▲ 11.4	▲ 12.1	▲ 11.6	▲ 10.6	1.0
	▲ 11.3	▲ 9.7	▲ 9.5	▲ 9.0	▲ 9.5	▲ 8.7	▲ 8.2	0.5

8. 従業員数DI (「増加」-「減少」 前年同期比)

産 業	2011年		2012年				2013年	前期差
	7-9月	10-12月	1-3月	4-6月	7-9月	10-12月	1-3月	
全産業	▲ 6.0	▲ 5.7	▲ 6.4	▲ 3.1	▲ 4.8	▲ 4.9	▲ 5.7	▲ 0.8
製造業	▲ 4.2	▲ 3.9	▲ 5.4	▲ 1.6	▲ 4.2	▲ 5.1	▲ 6.8	▲ 1.7
非製造業	▲ 6.6	▲ 6.3	▲ 6.8	▲ 3.7	▲ 4.9	▲ 4.7	▲ 5.4	▲ 0.7
建設業	▲ 7.9	▲ 5.4	▲ 5.9	▲ 3.0	▲ 4.2	▲ 2.4	▲ 2.2	0.2
卸売業	▲ 7.0	▲ 6.9	▲ 6.2	▲ 4.6	▲ 5.9	▲ 4.1	▲ 4.8	▲ 0.7
小売業	▲ 6.4	▲ 7.3	▲ 6.5	▲ 4.6	▲ 5.0	▲ 5.9	▲ 6.7	▲ 0.8
サービス業	▲ 6.2	▲ 5.9	▲ 7.5	▲ 3.1	▲ 5.0	▲ 5.0	▲ 5.8	▲ 0.8

9. 従業員数過不足DI (「過剰」-「不足」 今期の水準)

産 業	2011年		2012年				2013年	前期差
	7-9月	10-12月	1-3月	4-6月	7-9月	10-12月	1-3月	
全産業	▲ 1.3	▲ 2.4	▲ 1.9	▲ 2.3	▲ 3.6	▲ 4.0	▲ 4.4	▲ 0.4
製造業	2.6	1.0	2.4	2.4	1.8	3.0	2.3	▲ 0.7
非製造業	▲ 2.6	▲ 3.7	▲ 3.4	▲ 4.0	▲ 5.5	▲ 6.4	▲ 6.7	▲ 0.3
建設業	▲ 2.0	▲ 5.7	▲ 5.9	▲ 3.8	▲ 8.9	▲ 12.9	▲ 13.0	▲ 0.1
卸売業	4.5	2.6	4.1	3.2	3.2	2.4	1.1	▲ 1.3
小売業	▲ 2.0	▲ 2.3	▲ 2.4	▲ 3.1	▲ 2.8	▲ 3.3	▲ 3.7	▲ 0.4
サービス業	▲ 4.7	▲ 5.2	▲ 4.7	▲ 6.2	▲ 7.7	▲ 7.7	▲ 7.8	▲ 0.1

## 10. 設備投資動向

設備投資実施企業割合(実施企業/回答企業×100) 単位:%

産 業	2011年		2012年				2013年	来期計画
	7-9月	10-12月	1-3月	4-6月	7-9月	10-12月	1-3月	4-6月
全産業	14.2	13.3	12.3	14.7	15.2	14.8	13.4	14.2
製造業	18.9	17.5	16.4	18.5	19.9	19.3	17.1	17.4
建設業	12.4	12.3	13.3	14.9	13.8	14.9	15.3	13.9
卸売業	15.8	13.8	15.2	16.6	17.9	16.6	14.1	17.3
小売業	9.9	9.0	7.4	10.2	10.9	9.7	8.7	9.6
サービス業	14.5	13.9	12.1	14.8	15.1	14.8	13.3	14.8

## 11. 生産設備過不足DI (「過剰」-「不足」 今期の水準)

産 業	2011年		2012年				2013年	前期差
	7-9月	10-12月	1-3月	4-6月	7-9月	10-12月	1-3月	
製 造 業	2.6	2.8	3.7	2.8	3.5	5.0	4.2	▲ 0.8

## 12. 経営上の問題点

	今期直面している経営上の問題点(構成比)									
	1位(%)		2位(%)		3位(%)		4位(%)		5位(%)	
製造業	需要の停滞 33.7		製品(加工)単価の 低下・上昇難 13.7		原材料価格の上昇 13.3		製品ニーズの変化へ の対応 8.9		生産設備の不足・老 朽化 7.6	
前期	1位	38.5	2位	14.4	4位	7.4	3位	9.9	5位	6.9
前々期	1位	37.8	2位	14.8	4位	7.7	3位	10.0	5位	7.3
建設業	請負単価の低下・上 昇難 19.0		民間需要の停滞 18.1		官公需要の停滞 17.2		材料価格の上昇 9.6		大企業の進出による 競争の激化 6.5	
前期	2位	20.9	3位	19.1	1位	21.1	5位	5.2	4位	6.2
前々期	2位	21.4	3位	20.3	1位	22.8	5位	4.9	4位	7.2
卸売業	需要の停滞 40.0		販売単価の低下・上 昇難 10.8		仕入単価の上昇 9.3		大企業の進出による 競争の激化 8.6		小売業の進出による 競争の激化 5.8	
前期	1位	47.0	2位	12.4	5位	4.0	3位	8.7	4位	6.5
前々期	1位	46.7	2位	11.9	6位	4.0	3位	7.6	4位	5.5
小売業	需要の停滞 22.6		大・中型店の進出に よる競争の激化 21.2		購買力の他地域への 流出 16.3		消費者ニーズの変化 への対応 11.8		販売単価の低下・上 昇難 6.6	
前期	1位	24.2	2位	20.5	3位	16.2	4位	12.5	5位	7.2
前々期	1位	23.2	2位	21.4	3位	15.7	4位	13.0	5位	6.8
サービス業	需要の停滞 25.1		利用者ニーズの変化 への対応 19.2		利用料金の低下・上 昇難 9.4		新規参入業者の増加 7.5		大企業の進出による 競争の激化 7.0	
前期	1位	28.0	2位	19.8	3位	9.3	4位	8.0	5位	7.4
前々期	1位	25.8	2位	20.4	3位	9.3	4位	7.8	5位	7.5

13. 業況判断DI(経済産業局別)

前期比(季節調整値)

局・産業	2010年		2011年				2012年				2013年	前期差	
	7-9月	10-12月	1-3月	4-6月	7-9月	10-12月	1-3月	4-6月	7-9月	10-12月	1-3月		
北海道	製造業	▲ 29.3	▲ 29.7	▲ 20.6	▲ 26.2	▲ 16.6	▲ 15.6	▲ 20.2	▲ 20.6	▲ 15.9	▲ 17.4	▲ 15.1	2.3
	建設業	▲ 29.3	▲ 21.7	▲ 27.3	▲ 34.0	▲ 27.2	▲ 24.8	▲ 25.5	▲ 9.3	▲ 30.4	▲ 10.3	▲ 0.7	9.6
	卸売業	▲ 30.7	▲ 27.1	▲ 21.9	▲ 24.0	▲ 32.2	▲ 15.4	▲ 27.4	▲ 12.5	▲ 17.6	▲ 23.5	▲ 23.5	0.0
	小売業	▲ 36.7	▲ 31.4	▲ 29.0	▲ 37.3	▲ 38.2	▲ 25.6	▲ 32.8	▲ 32.1	▲ 37.9	▲ 30.9	▲ 32.9	▲ 2.0
	サービス業	▲ 23.0	▲ 24.2	▲ 22.9	▲ 40.2	▲ 25.4	▲ 19.0	▲ 17.5	▲ 27.4	▲ 23.5	▲ 19.6	▲ 17.2	2.4
	全産業	▲ 29.2	▲ 27.9	▲ 23.5	▲ 34.5	▲ 27.0	▲ 21.6	▲ 23.0	▲ 23.4	▲ 25.3	▲ 21.4	▲ 15.9	5.5
東北	製造業	▲ 24.7	▲ 21.3	▲ 17.4	▲ 34.8	▲ 16.1	▲ 14.5	▲ 13.7	▲ 17.6	▲ 23.0	▲ 19.1	▲ 17.1	2.0
	建設業	▲ 32.8	▲ 33.7	▲ 27.5	▲ 27.3	▲ 13.8	▲ 4.2	▲ 4.0	▲ 1.4	▲ 0.8	▲ 0.8	0.3	1.1
	卸売業	▲ 26.3	▲ 31.9	▲ 30.9	▲ 47.0	▲ 29.1	▲ 22.5	▲ 16.9	▲ 11.3	▲ 24.5	▲ 25.2	▲ 24.7	0.5
	小売業	▲ 35.4	▲ 38.6	▲ 36.9	▲ 39.9	▲ 31.2	▲ 35.3	▲ 30.2	▲ 22.6	▲ 36.3	▲ 26.7	▲ 33.3	▲ 6.6
	サービス業	▲ 32.7	▲ 32.1	▲ 32.5	▲ 42.3	▲ 22.2	▲ 24.4	▲ 21.2	▲ 13.5	▲ 17.1	▲ 21.2	▲ 21.9	▲ 0.7
	全産業	▲ 30.8	▲ 31.2	▲ 29.6	▲ 38.6	▲ 21.8	▲ 21.6	▲ 19.4	▲ 15.5	▲ 21.2	▲ 19.4	▲ 21.2	▲ 1.8
関東	製造業	▲ 19.8	▲ 21.0	▲ 11.7	▲ 32.3	▲ 19.5	▲ 19.3	▲ 18.3	▲ 18.9	▲ 26.0	▲ 29.7	▲ 24.3	5.4
	建設業	▲ 35.8	▲ 26.3	▲ 26.2	▲ 27.3	▲ 20.7	▲ 18.8	▲ 13.3	▲ 9.2	▲ 13.5	▲ 17.4	▲ 10.6	6.8
	卸売業	▲ 24.5	▲ 26.5	▲ 19.0	▲ 41.4	▲ 23.7	▲ 17.4	▲ 19.6	▲ 15.9	▲ 15.8	▲ 19.6	▲ 19.6	0.0
	小売業	▲ 37.2	▲ 34.9	▲ 36.4	▲ 42.7	▲ 35.6	▲ 30.7	▲ 31.4	▲ 31.4	▲ 34.7	▲ 38.1	▲ 34.4	3.7
	サービス業	▲ 29.8	▲ 28.0	▲ 23.4	▲ 36.8	▲ 23.0	▲ 21.6	▲ 22.5	▲ 19.3	▲ 21.6	▲ 22.8	▲ 19.6	3.2
	全産業	▲ 29.6	▲ 27.7	▲ 23.3	▲ 36.1	▲ 24.8	▲ 22.7	▲ 21.9	▲ 20.6	▲ 24.0	▲ 27.2	▲ 22.7	4.5
中部	製造業	▲ 20.0	▲ 16.5	▲ 9.8	▲ 28.2	▲ 13.0	▲ 14.5	▲ 16.6	▲ 21.0	▲ 26.2	▲ 24.3	▲ 17.9	6.4
	建設業	▲ 32.9	▲ 39.9	▲ 21.9	▲ 34.3	▲ 25.5	▲ 23.3	▲ 24.6	▲ 19.2	▲ 17.4	▲ 21.0	▲ 8.0	13.0
	卸売業	▲ 34.3	▲ 36.7	▲ 29.3	▲ 41.1	▲ 32.5	▲ 20.0	▲ 23.4	▲ 18.8	▲ 29.4	▲ 26.4	▲ 26.6	▲ 0.2
	小売業	▲ 33.3	▲ 33.2	▲ 38.3	▲ 39.9	▲ 38.5	▲ 38.7	▲ 38.9	▲ 30.4	▲ 39.5	▲ 33.0	▲ 27.7	5.3
	サービス業	▲ 29.2	▲ 28.9	▲ 24.1	▲ 40.4	▲ 30.5	▲ 27.8	▲ 26.8	▲ 22.9	▲ 23.5	▲ 23.8	▲ 19.1	4.7
	全産業	▲ 28.3	▲ 28.4	▲ 24.0	▲ 36.5	▲ 27.2	▲ 25.5	▲ 26.7	▲ 23.4	▲ 27.6	▲ 25.7	▲ 19.5	6.2
近畿	製造業	▲ 21.0	▲ 20.8	▲ 17.2	▲ 21.8	▲ 18.8	▲ 18.5	▲ 17.7	▲ 14.5	▲ 21.9	▲ 25.4	▲ 20.5	4.9
	建設業	▲ 31.1	▲ 30.4	▲ 27.9	▲ 33.1	▲ 30.0	▲ 28.9	▲ 31.7	▲ 19.4	▲ 27.2	▲ 27.7	▲ 17.1	10.6
	卸売業	▲ 28.8	▲ 26.8	▲ 17.6	▲ 31.4	▲ 26.0	▲ 18.8	▲ 19.9	▲ 20.7	▲ 20.4	▲ 24.5	▲ 18.2	6.3
	小売業	▲ 38.7	▲ 38.8	▲ 36.6	▲ 41.6	▲ 35.3	▲ 35.7	▲ 36.7	▲ 30.9	▲ 33.7	▲ 31.7	▲ 30.2	1.5
	サービス業	▲ 26.4	▲ 26.7	▲ 27.8	▲ 28.9	▲ 26.4	▲ 25.1	▲ 22.1	▲ 17.8	▲ 22.6	▲ 20.3	▲ 13.1	7.2
	全産業	▲ 28.4	▲ 28.5	▲ 26.0	▲ 31.3	▲ 26.5	▲ 25.6	▲ 25.1	▲ 21.3	▲ 25.0	▲ 25.4	▲ 19.8	5.6
中国	製造業	▲ 16.8	▲ 21.7	▲ 10.6	▲ 25.0	▲ 24.2	▲ 20.9	▲ 19.9	▲ 26.9	▲ 26.0	▲ 28.1	▲ 18.9	9.2
	建設業	▲ 25.8	▲ 26.1	▲ 28.7	▲ 30.8	▲ 29.8	▲ 23.5	▲ 25.8	▲ 24.9	▲ 24.0	▲ 25.4	▲ 18.0	7.4
	卸売業	▲ 27.0	▲ 31.2	▲ 24.2	▲ 44.1	▲ 25.0	▲ 21.1	▲ 23.1	▲ 21.7	▲ 40.4	▲ 29.4	▲ 22.6	6.8
	小売業	▲ 36.6	▲ 35.9	▲ 35.5	▲ 40.2	▲ 39.4	▲ 39.4	▲ 40.2	▲ 34.0	▲ 38.9	▲ 40.9	▲ 34.9	6.0
	サービス業	▲ 24.8	▲ 29.2	▲ 30.3	▲ 32.5	▲ 29.0	▲ 25.3	▲ 26.5	▲ 17.4	▲ 25.8	▲ 20.7	▲ 18.9	1.8
	全産業	▲ 26.3	▲ 28.6	▲ 26.9	▲ 32.6	▲ 30.7	▲ 27.3	▲ 29.0	▲ 25.4	▲ 29.7	▲ 28.7	▲ 23.7	5.0
四国	製造業	▲ 28.2	▲ 30.3	▲ 27.0	▲ 29.3	▲ 29.8	▲ 27.1	▲ 27.0	▲ 20.8	▲ 27.1	▲ 19.9	▲ 24.7	▲ 4.8
	建設業	▲ 25.2	▲ 17.7	▲ 18.6	▲ 22.3	▲ 19.6	▲ 20.0	▲ 17.4	▲ 19.3	▲ 16.7	▲ 17.1	▲ 15.0	2.1
	卸売業	▲ 33.4	▲ 35.8	▲ 37.4	▲ 36.2	▲ 42.8	▲ 17.7	▲ 23.0	▲ 25.9	▲ 43.5	▲ 32.8	▲ 39.2	▲ 6.4
	小売業	▲ 38.3	▲ 39.9	▲ 36.5	▲ 39.0	▲ 37.3	▲ 35.3	▲ 35.8	▲ 33.1	▲ 38.8	▲ 36.8	▲ 34.5	2.3
	サービス業	▲ 28.7	▲ 29.6	▲ 33.1	▲ 38.9	▲ 28.2	▲ 27.8	▲ 28.3	▲ 21.2	▲ 24.8	▲ 22.6	▲ 20.9	1.7
	全産業	▲ 30.8	▲ 31.1	▲ 30.9	▲ 34.1	▲ 30.6	▲ 27.9	▲ 28.1	▲ 23.7	▲ 28.8	▲ 25.2	▲ 25.6	▲ 0.4
九州・沖縄	製造業	▲ 28.2	▲ 26.6	▲ 24.3	▲ 28.7	▲ 27.9	▲ 30.9	▲ 25.2	▲ 24.3	▲ 21.5	▲ 19.6	▲ 18.6	1.0
	建設業	▲ 22.0	▲ 26.2	▲ 28.1	▲ 31.8	▲ 26.1	▲ 20.5	▲ 21.5	▲ 17.1	▲ 11.6	▲ 14.8	▲ 13.2	1.6
	卸売業	▲ 37.8	▲ 36.6	▲ 33.9	▲ 37.8	▲ 32.9	▲ 33.6	▲ 29.9	▲ 20.5	▲ 29.8	▲ 16.3	▲ 20.0	▲ 3.7
	小売業	▲ 36.9	▲ 33.2	▲ 37.7	▲ 39.5	▲ 38.2	▲ 36.9	▲ 35.9	▲ 28.0	▲ 34.4	▲ 36.4	▲ 28.1	8.3
	サービス業	▲ 26.8	▲ 25.3	▲ 24.8	▲ 25.2	▲ 21.4	▲ 19.4	▲ 19.6	▲ 18.8	▲ 24.3	▲ 23.1	▲ 17.6	5.5
	全産業	▲ 29.9	▲ 28.7	▲ 29.1	▲ 30.7	▲ 28.6	▲ 27.6	▲ 26.3	▲ 21.8	▲ 24.9	▲ 24.3	▲ 20.1	4.2

14. 業況判断DI(都道府県別)

(1) 全産業

前期比(季節調整値)

都道府県	2010年		2011年				2012年				2013年	前期差
	7-9月	10-12月	1-3月	4-6月	7-9月	10-12月	1-3月	4-6月	7-9月	10-12月	1-3月	
全 国	▲ 29.4	▲ 28.7	▲ 25.9	▲ 34.6	▲ 26.8	▲ 24.7	▲ 24.2	▲ 21.7	▲ 25.6	▲ 25.2	▲ 20.9	4.3
北海道	▲ 29.2	▲ 27.9	▲ 23.5	▲ 34.5	▲ 27.0	▲ 21.6	▲ 23.0	▲ 23.4	▲ 25.3	▲ 21.4	▲ 15.9	5.5
道南・道央	▲ 32.4	▲ 31.6	▲ 26.9	▲ 35.1	▲ 27.4	▲ 25.3	▲ 25.4	▲ 20.9	▲ 23.7	▲ 20.6	▲ 13.5	7.1
道北・オホーツク	▲ 18.4	▲ 13.7	▲ 13.8	▲ 33.3	▲ 21.3	▲ 6.7	▲ 17.9	▲ 28.4	▲ 26.4	▲ 21.6	▲ 18.3	3.3
十勝・釧路・根室	▲ 27.4	▲ 26.7	▲ 26.0	▲ 31.7	▲ 29.5	▲ 20.2	▲ 24.1	▲ 26.1	▲ 28.0	▲ 20.7	▲ 26.2	▲ 5.5
東 北	▲ 30.8	▲ 31.2	▲ 29.6	▲ 38.6	▲ 21.8	▲ 21.6	▲ 19.4	▲ 15.5	▲ 21.2	▲ 19.4	▲ 21.2	▲ 1.8
青森県	▲ 37.0	▲ 45.2	▲ 27.8	▲ 47.1	▲ 33.0	▲ 25.2	▲ 24.1	▲ 27.7	▲ 28.0	▲ 27.3	▲ 20.2	7.1
岩手県	▲ 30.1	▲ 26.8	▲ 27.1	▲ 28.2	▲ 16.9	▲ 12.6	▲ 12.7	▲ 5.0	▲ 17.4	▲ 11.2	▲ 16.7	▲ 5.5
宮城県	▲ 36.1	▲ 32.6	▲ 30.0	▲ 40.0	▲ 12.1	▲ 19.2	▲ 7.8	▲ 9.0	▲ 19.6	▲ 18.6	▲ 24.5	▲ 5.9
秋田県	▲ 25.7	▲ 30.0	▲ 29.6	▲ 36.5	▲ 27.0	▲ 27.5	▲ 24.1	▲ 12.0	▲ 27.7	▲ 25.9	▲ 26.3	▲ 0.4
山形県	▲ 30.1	▲ 32.0	▲ 29.6	▲ 32.6	▲ 27.6	▲ 22.9	▲ 22.3	▲ 23.6	▲ 22.8	▲ 20.8	▲ 19.2	1.6
福島県	▲ 30.3	▲ 27.2	▲ 30.1	▲ 44.4	▲ 17.4	▲ 24.8	▲ 20.6	▲ 13.3	▲ 15.5	▲ 16.5	▲ 18.2	▲ 1.7
関 東	▲ 29.6	▲ 27.7	▲ 23.3	▲ 36.1	▲ 24.8	▲ 22.7	▲ 21.9	▲ 20.6	▲ 24.0	▲ 27.2	▲ 22.7	4.5
茨城県	▲ 30.2	▲ 25.4	▲ 23.2	▲ 31.1	▲ 19.1	▲ 17.9	▲ 21.4	▲ 21.8	▲ 23.7	▲ 26.5	▲ 24.1	2.4
栃木県	▲ 26.3	▲ 27.8	▲ 30.2	▲ 38.1	▲ 27.5	▲ 21.2	▲ 24.7	▲ 20.1	▲ 21.2	▲ 19.8	▲ 32.6	▲ 12.8
群馬県	▲ 31.2	▲ 25.8	▲ 20.5	▲ 40.5	▲ 28.0	▲ 22.3	▲ 20.2	▲ 18.1	▲ 25.5	▲ 25.1	▲ 21.6	3.5
埼玉県	▲ 21.7	▲ 23.9	▲ 23.9	▲ 31.2	▲ 24.4	▲ 19.4	▲ 19.1	▲ 19.2	▲ 25.9	▲ 22.7	▲ 21.7	1.0
千葉県	▲ 28.6	▲ 24.4	▲ 23.4	▲ 29.6	▲ 16.5	▲ 21.9	▲ 19.5	▲ 22.6	▲ 24.9	▲ 30.8	▲ 30.7	0.1
東京都	▲ 30.6	▲ 29.2	▲ 20.7	▲ 37.5	▲ 26.7	▲ 26.1	▲ 22.5	▲ 18.6	▲ 18.1	▲ 18.9	▲ 17.0	1.9
神奈川県	▲ 34.0	▲ 27.9	▲ 24.0	▲ 26.7	▲ 24.3	▲ 20.9	▲ 20.8	▲ 14.0	▲ 20.7	▲ 32.8	▲ 15.9	16.9
新潟県	▲ 29.9	▲ 31.7	▲ 30.2	▲ 35.7	▲ 32.7	▲ 25.4	▲ 27.9	▲ 18.1	▲ 23.7	▲ 31.4	▲ 28.0	3.4
山梨県	▲ 28.0	▲ 26.8	▲ 21.0	▲ 43.1	▲ 27.1	▲ 30.9	▲ 29.1	▲ 29.4	▲ 34.0	▲ 33.8	▲ 25.1	8.7
長野県	▲ 25.9	▲ 27.0	▲ 25.4	▲ 41.8	▲ 21.6	▲ 25.3	▲ 24.3	▲ 25.5	▲ 28.0	▲ 30.2	▲ 27.1	3.1
静岡県	▲ 34.1	▲ 29.2	▲ 19.9	▲ 39.0	▲ 16.8	▲ 14.1	▲ 18.5	▲ 19.2	▲ 21.8	▲ 28.4	▲ 21.0	7.4
中 部	▲ 28.3	▲ 28.4	▲ 24.0	▲ 36.5	▲ 27.2	▲ 25.5	▲ 26.7	▲ 23.4	▲ 27.6	▲ 25.7	▲ 19.5	6.2
富山県	▲ 25.8	▲ 20.6	▲ 23.0	▲ 27.7	▲ 19.8	▲ 18.9	▲ 28.7	▲ 19.9	▲ 25.2	▲ 23.3	▲ 15.1	8.2
石川県	▲ 23.9	▲ 24.6	▲ 28.4	▲ 29.6	▲ 25.8	▲ 29.1	▲ 32.4	▲ 32.0	▲ 34.2	▲ 34.4	▲ 26.4	8.0
岐阜県	▲ 30.1	▲ 35.0	▲ 25.1	▲ 42.7	▲ 29.8	▲ 29.9	▲ 28.9	▲ 25.8	▲ 26.5	▲ 27.8	▲ 22.3	5.5
愛知県	▲ 26.3	▲ 25.1	▲ 19.2	▲ 37.3	▲ 25.6	▲ 22.7	▲ 20.2	▲ 17.0	▲ 26.3	▲ 21.3	▲ 17.2	4.1
三重県	▲ 33.9	▲ 36.3	▲ 28.6	▲ 37.3	▲ 32.9	▲ 29.1	▲ 29.7	▲ 25.8	▲ 28.4	▲ 28.1	▲ 22.3	5.8
近 畿	▲ 28.4	▲ 28.5	▲ 26.0	▲ 31.3	▲ 26.5	▲ 25.6	▲ 25.1	▲ 21.3	▲ 25.0	▲ 25.4	▲ 19.8	5.6
福井県	▲ 30.7	▲ 37.3	▲ 21.4	▲ 40.3	▲ 26.1	▲ 27.2	▲ 27.7	▲ 22.8	▲ 26.0	▲ 24.6	▲ 15.4	9.2
滋賀県	▲ 33.4	▲ 28.1	▲ 25.9	▲ 30.8	▲ 28.6	▲ 28.1	▲ 29.0	▲ 26.0	▲ 29.9	▲ 29.0	▲ 23.8	5.2
京都府	▲ 33.0	▲ 35.3	▲ 28.7	▲ 36.1	▲ 35.4	▲ 30.9	▲ 30.1	▲ 23.4	▲ 24.4	▲ 22.8	▲ 17.8	5.0
大阪府	▲ 25.0	▲ 25.7	▲ 21.6	▲ 26.9	▲ 24.0	▲ 20.4	▲ 18.8	▲ 21.2	▲ 25.5	▲ 26.7	▲ 23.8	2.9
兵庫県	▲ 28.5	▲ 29.6	▲ 31.8	▲ 31.4	▲ 25.3	▲ 25.8	▲ 22.1	▲ 15.6	▲ 16.2	▲ 26.5	▲ 12.8	13.7
奈良県	▲ 28.2	▲ 23.2	▲ 21.6	▲ 29.9	▲ 28.5	▲ 27.9	▲ 31.8	▲ 25.8	▲ 27.7	▲ 27.2	▲ 22.8	4.4
和歌山県	▲ 26.0	▲ 29.9	▲ 33.2	▲ 26.4	▲ 20.1	▲ 33.7	▲ 24.8	▲ 8.9	▲ 31.5	▲ 23.8	▲ 18.8	5.0
中 国	▲ 26.3	▲ 28.6	▲ 26.9	▲ 32.6	▲ 30.7	▲ 27.3	▲ 29.0	▲ 25.4	▲ 29.7	▲ 28.7	▲ 23.7	5.0
鳥取県	▲ 19.8	▲ 27.3	▲ 28.8	▲ 33.4	▲ 34.6	▲ 24.1	▲ 20.1	▲ 20.4	▲ 25.1	▲ 24.5	▲ 17.7	6.8
島根県	▲ 23.5	▲ 26.6	▲ 27.7	▲ 27.9	▲ 27.2	▲ 22.2	▲ 27.9	▲ 27.2	▲ 29.4	▲ 24.6	▲ 26.4	▲ 1.8
岡山県	▲ 32.7	▲ 30.0	▲ 24.8	▲ 36.6	▲ 24.8	▲ 28.9	▲ 27.9	▲ 33.8	▲ 34.4	▲ 35.1	▲ 27.5	7.6
広島県	▲ 19.8	▲ 26.9	▲ 21.2	▲ 31.7	▲ 29.2	▲ 27.6	▲ 27.8	▲ 22.1	▲ 23.1	▲ 25.2	▲ 13.8	11.4
山口県	▲ 32.0	▲ 31.1	▲ 28.2	▲ 38.2	▲ 34.9	▲ 31.0	▲ 32.8	▲ 28.2	▲ 34.5	▲ 33.4	▲ 29.5	3.9
四 国	▲ 30.8	▲ 31.1	▲ 30.9	▲ 34.1	▲ 30.6	▲ 27.9	▲ 28.1	▲ 23.7	▲ 28.8	▲ 25.2	▲ 25.6	▲ 0.4
徳島県	▲ 28.5	▲ 28.6	▲ 28.4	▲ 33.3	▲ 33.9	▲ 27.3	▲ 25.1	▲ 20.6	▲ 24.5	▲ 14.4	▲ 18.6	▲ 4.2
香川県	▲ 24.4	▲ 28.2	▲ 28.0	▲ 28.5	▲ 26.3	▲ 24.7	▲ 18.7	▲ 23.8	▲ 30.4	▲ 25.8	▲ 23.5	2.3
愛媛県	▲ 40.2	▲ 37.7	▲ 33.4	▲ 35.7	▲ 32.9	▲ 30.6	▲ 35.7	▲ 24.2	▲ 30.8	▲ 31.7	▲ 35.5	▲ 3.8
高知県	▲ 24.6	▲ 27.1	▲ 33.0	▲ 42.9	▲ 25.4	▲ 29.4	▲ 31.5	▲ 30.5	▲ 26.9	▲ 28.2	▲ 23.7	4.5
九州・沖縄	▲ 29.9	▲ 28.7	▲ 29.1	▲ 30.7	▲ 28.6	▲ 27.6	▲ 26.3	▲ 21.8	▲ 24.9	▲ 24.3	▲ 20.1	4.2
福岡県	▲ 29.5	▲ 29.0	▲ 30.6	▲ 32.0	▲ 31.3	▲ 31.7	▲ 31.7	▲ 20.6	▲ 27.3	▲ 25.6	▲ 20.2	5.4
佐賀県	▲ 33.9	▲ 31.5	▲ 32.1	▲ 34.5	▲ 33.0	▲ 30.6	▲ 25.3	▲ 30.3	▲ 31.6	▲ 23.8	▲ 26.1	▲ 2.3
長崎県	▲ 35.1	▲ 31.2	▲ 34.2	▲ 34.6	▲ 29.5	▲ 30.7	▲ 30.5	▲ 30.6	▲ 31.5	▲ 32.5	▲ 24.5	8.0
熊本県	▲ 24.5	▲ 23.1	▲ 18.7	▲ 26.5	▲ 20.1	▲ 26.2	▲ 19.3	▲ 28.5	▲ 30.4	▲ 21.9	▲ 22.5	▲ 0.6
大分県	▲ 33.0	▲ 32.9	▲ 31.5	▲ 38.2	▲ 37.2	▲ 33.8	▲ 32.0	▲ 18.9	▲ 29.2	▲ 35.7	▲ 29.6	6.1
宮崎県	▲ 40.7	▲ 29.9	▲ 40.7	▲ 31.1	▲ 27.5	▲ 30.7	▲ 30.0	▲ 25.7	▲ 15.9	▲ 28.2	▲ 16.2	12.0
鹿児島県	▲ 29.0	▲ 28.9	▲ 25.3	▲ 27.5	▲ 25.6	▲ 21.1	▲ 18.2	▲ 19.4	▲ 22.7	▲ 18.1	▲ 20.2	▲ 2.1
沖縄県	▲ 9.4	▲ 20.7	▲ 12.3	▲ 22.9	▲ 18.5	▲ 12.7	▲ 14.9	▲ 2.8	▲ 8.4	▲ 6.9	▲ 4.0	2.9



# 14. 業況判断DI(都道府県別)

## (2) 製造業

前期比(季節調整値)

都道府県	2010年		2011年				2012年				2013年	前期差
	7-9月	10-12月	1-3月	4-6月	7-9月	10-12月	1-3月	4-6月	7-9月	10-12月	1-3月	
全 国	▲ 22.4	▲ 22.0	▲ 15.6	▲ 29.1	▲ 20.6	▲ 20.0	▲ 19.0	▲ 20.4	▲ 24.4	▲ 24.4	▲ 19.8	4.6
北海道	▲ 29.3	▲ 29.7	▲ 20.6	▲ 26.2	▲ 16.6	▲ 15.6	▲ 20.2	▲ 20.6	▲ 15.9	▲ 17.4	▲ 15.1	2.3
道南・道央	▲ 39.0	▲ 34.5	▲ 22.4	▲ 29.1	▲ 18.0	▲ 19.3	▲ 22.3	▲ 15.5	▲ 14.9	▲ 19.5	▲ 12.5	7.0
道北・オホーツク	▲ 7.4	▲ 15.8	▲ 19.4	▲ 11.7	▲ 11.3	▲ 3.2	▲ 21.3	▲ 28.5	▲ 13.0	▲ 4.5	▲ 0.6	3.9
十勝・釧路・根室	▲ 14.9	▲ 23.1	▲ 17.9	▲ 31.0	▲ 15.7	▲ 10.9	▲ 12.4	▲ 39.5	▲ 20.5	▲ 25.0	▲ 41.8	▲ 16.8
東 北	▲ 24.7	▲ 21.3	▲ 17.4	▲ 34.8	▲ 16.1	▲ 14.5	▲ 13.7	▲ 17.6	▲ 23.0	▲ 19.1	▲ 17.1	2.0
青森県	▲ 37.4	▲ 16.3	▲ 1.4	▲ 54.0	▲ 25.3	▲ 8.8	▲ 9.5	▲ 28.4	▲ 25.9	▲ 8.1	▲ 8.4	▲ 0.3
岩手県	▲ 20.8	▲ 19.6	▲ 14.4	▲ 13.3	▲ 12.6	5.1	▲ 0.6	▲ 6.0	▲ 16.5	▲ 14.4	▲ 13.5	0.9
宮城県	▲ 34.2	▲ 25.6	▲ 27.8	▲ 48.4	▲ 16.1	▲ 18.7	▲ 14.5	▲ 20.3	▲ 24.5	▲ 20.7	▲ 24.6	▲ 3.9
秋田県	▲ 15.2	▲ 22.1	▲ 19.0	▲ 23.3	▲ 9.2	▲ 19.4	▲ 14.5	▲ 8.1	▲ 26.3	▲ 23.9	▲ 21.6	2.3
山形県	▲ 25.8	▲ 30.8	▲ 24.5	▲ 30.7	▲ 23.3	▲ 21.1	▲ 29.5	▲ 27.6	▲ 22.3	▲ 18.3	▲ 18.8	▲ 0.5
福島県	▲ 20.6	▲ 15.4	▲ 18.9	▲ 44.6	▲ 14.0	▲ 24.0	▲ 17.5	▲ 14.7	▲ 28.0	▲ 24.6	▲ 15.7	8.9
関 東	▲ 19.8	▲ 21.0	▲ 11.7	▲ 32.3	▲ 19.5	▲ 19.3	▲ 18.3	▲ 18.9	▲ 26.0	▲ 29.7	▲ 24.3	5.4
茨城県	▲ 14.8	▲ 15.4	▲ 6.1	▲ 32.4	▲ 2.2	▲ 13.1	▲ 16.0	▲ 27.8	▲ 25.2	▲ 26.1	▲ 17.4	8.7
栃木県	▲ 24.0	▲ 30.8	▲ 20.1	▲ 21.4	▲ 10.7	▲ 7.6	▲ 7.2	▲ 8.5	▲ 20.6	▲ 18.3	▲ 27.0	▲ 8.7
群馬県	▲ 24.9	▲ 16.1	▲ 14.4	▲ 30.7	▲ 25.2	▲ 20.5	▲ 21.9	▲ 16.1	▲ 18.9	▲ 22.6	▲ 26.9	▲ 4.3
埼玉県	▲ 11.3	▲ 18.5	▲ 15.2	▲ 35.4	▲ 10.3	▲ 26.2	▲ 14.6	▲ 13.4	▲ 18.4	▲ 26.5	▲ 26.1	0.4
千葉県	▲ 28.4	▲ 31.2	▲ 13.4	▲ 37.5	▲ 15.8	▲ 20.8	▲ 29.9	▲ 29.3	▲ 38.5	▲ 34.4	▲ 36.6	▲ 2.2
東京都	▲ 20.5	▲ 24.1	▲ 4.6	▲ 38.6	▲ 27.5	▲ 27.9	▲ 21.0	▲ 16.6	▲ 22.7	▲ 25.6	▲ 14.1	11.5
神奈川県	▲ 19.9	▲ 20.7	▲ 14.3	▲ 20.9	▲ 27.5	▲ 14.6	▲ 20.9	▲ 10.8	▲ 17.1	▲ 27.3	▲ 20.9	6.4
新潟県	▲ 21.6	▲ 25.4	▲ 15.3	▲ 31.2	▲ 31.1	▲ 24.0	▲ 20.0	▲ 20.3	▲ 31.1	▲ 35.7	▲ 27.7	8.0
山梨県	▲ 17.8	▲ 11.4	▲ 10.1	▲ 18.1	▲ 7.1	▲ 12.9	▲ 26.2	▲ 15.7	▲ 28.8	▲ 35.2	▲ 20.3	14.9
長野県	▲ 9.2	▲ 17.7	▲ 11.8	▲ 36.9	▲ 15.7	▲ 18.6	▲ 15.0	▲ 26.9	▲ 32.5	▲ 40.1	▲ 41.8	▲ 1.7
静岡県	▲ 24.5	▲ 20.1	▲ 7.4	▲ 40.1	▲ 17.3	▲ 15.9	▲ 14.2	▲ 18.7	▲ 24.6	▲ 30.8	▲ 23.6	7.2
中 部	▲ 20.0	▲ 16.5	▲ 9.8	▲ 28.2	▲ 13.0	▲ 14.5	▲ 16.6	▲ 21.0	▲ 26.2	▲ 24.3	▲ 17.9	6.4
富山県	▲ 28.3	▲ 9.5	▲ 10.1	▲ 24.9	▲ 10.7	▲ 13.3	▲ 24.0	▲ 21.2	▲ 25.5	▲ 14.9	▲ 12.4	2.5
石川県	▲ 18.9	▲ 5.7	▲ 9.9	▲ 7.7	▲ 13.8	▲ 18.1	▲ 23.7	▲ 37.5	▲ 53.5	▲ 43.6	▲ 10.3	33.3
岐阜県	▲ 17.0	▲ 18.2	▲ 18.9	▲ 26.5	▲ 14.5	▲ 12.2	▲ 19.3	▲ 13.7	▲ 19.2	▲ 24.5	▲ 17.5	7.0
愛知県	▲ 15.4	▲ 13.8	▲ 1.5	▲ 31.4	▲ 10.1	▲ 15.7	▲ 11.2	▲ 18.8	▲ 27.2	▲ 27.5	▲ 19.0	8.5
三重県	▲ 25.5	▲ 32.3	▲ 19.1	▲ 27.8	▲ 19.5	▲ 15.8	▲ 18.6	▲ 20.1	▲ 21.8	▲ 19.2	▲ 25.4	▲ 6.2
近 畿	▲ 21.0	▲ 20.8	▲ 17.2	▲ 21.8	▲ 18.8	▲ 18.5	▲ 17.7	▲ 14.5	▲ 21.9	▲ 25.4	▲ 20.5	4.9
福井県	▲ 23.7	▲ 30.7	0.7	▲ 36.4	▲ 17.3	▲ 14.4	▲ 15.6	▲ 17.9	▲ 22.0	▲ 29.0	▲ 12.0	17.0
滋賀県	▲ 27.5	▲ 21.0	▲ 15.2	▲ 19.0	▲ 19.7	▲ 24.8	▲ 13.6	▲ 17.3	▲ 27.0	▲ 32.7	▲ 42.0	▲ 9.3
京都府	▲ 31.2	▲ 33.4	▲ 26.1	▲ 22.3	▲ 34.9	▲ 36.7	▲ 32.3	▲ 18.9	▲ 23.1	▲ 32.5	▲ 19.7	12.8
大阪府	▲ 16.1	▲ 23.5	▲ 12.4	▲ 16.5	▲ 16.7	▲ 11.8	▲ 12.8	▲ 17.1	▲ 26.8	▲ 25.2	▲ 21.7	3.5
兵庫県	▲ 26.1	▲ 13.8	▲ 27.9	▲ 28.3	▲ 22.6	▲ 15.5	▲ 11.0	▲ 17.7	▲ 22.7	▲ 31.1	▲ 19.7	11.4
奈良県	▲ 19.1	▲ 16.4	▲ 9.2	▲ 22.2	▲ 11.4	▲ 14.7	▲ 19.6	▲ 8.8	▲ 15.9	▲ 13.8	▲ 14.6	▲ 0.8
和歌山県	▲ 15.6	▲ 7.0	▲ 19.7	▲ 12.4	▲ 16.0	▲ 27.5	▲ 18.1	1.2	▲ 14.4	▲ 14.5	▲ 9.3	5.2
中 国	▲ 16.8	▲ 21.7	▲ 10.6	▲ 25.0	▲ 24.2	▲ 20.9	▲ 19.9	▲ 26.9	▲ 26.0	▲ 28.1	▲ 18.9	9.2
鳥取県	4.5	▲ 27.2	▲ 15.2	▲ 28.6	▲ 26.0	▲ 22.0	▲ 10.1	▲ 20.7	▲ 16.2	▲ 26.9	▲ 12.8	14.1
島根県	▲ 12.9	▲ 24.0	▲ 13.1	▲ 4.0	▲ 13.6	▲ 11.2	▲ 23.9	▲ 29.2	▲ 15.7	▲ 22.4	▲ 16.6	5.8
岡山県	▲ 18.4	▲ 12.0	▲ 3.3	▲ 26.9	▲ 17.1	▲ 17.1	▲ 8.4	▲ 20.9	▲ 29.9	▲ 24.3	▲ 22.6	1.7
広島県	▲ 11.7	▲ 14.8	▲ 12.1	▲ 23.1	▲ 17.2	▲ 17.8	▲ 24.3	▲ 18.0	▲ 18.3	▲ 27.4	▲ 8.6	18.8
山口県	▲ 34.4	▲ 28.0	▲ 13.0	▲ 43.0	▲ 41.4	▲ 29.6	▲ 32.2	▲ 48.9	▲ 40.6	▲ 32.5	▲ 36.1	▲ 3.6
四 国	▲ 28.2	▲ 30.3	▲ 27.0	▲ 29.3	▲ 29.8	▲ 27.1	▲ 27.0	▲ 20.8	▲ 27.1	▲ 19.9	▲ 24.7	▲ 4.8
徳島県	▲ 21.1	▲ 20.7	▲ 25.1	▲ 19.8	▲ 24.0	▲ 28.2	▲ 15.9	▲ 17.8	▲ 25.0	▲ 8.1	▲ 17.6	▲ 9.5
香川県	▲ 19.0	▲ 26.5	▲ 20.5	▲ 13.7	▲ 21.0	▲ 15.1	▲ 14.1	▲ 19.0	▲ 23.9	▲ 15.0	▲ 17.9	▲ 2.9
愛媛県	▲ 34.5	▲ 40.9	▲ 26.7	▲ 39.3	▲ 49.2	▲ 34.7	▲ 38.8	▲ 23.1	▲ 27.3	▲ 31.0	▲ 35.9	▲ 4.9
高知県	▲ 42.4	▲ 26.5	▲ 41.6	▲ 50.4	▲ 19.1	▲ 26.2	▲ 40.9	▲ 29.5	▲ 30.2	▲ 25.4	▲ 24.1	1.3
九州・沖縄	▲ 28.2	▲ 26.6	▲ 24.3	▲ 28.7	▲ 27.9	▲ 30.9	▲ 25.2	▲ 24.3	▲ 21.5	▲ 19.6	▲ 18.6	1.0
福岡県	▲ 28.3	▲ 20.2	▲ 24.9	▲ 33.2	▲ 34.8	▲ 40.6	▲ 27.5	▲ 20.9	▲ 27.2	▲ 23.0	▲ 18.8	4.2
佐賀県	▲ 30.4	▲ 25.0	▲ 27.8	▲ 30.0	▲ 21.3	▲ 36.3	▲ 23.2	▲ 24.8	▲ 31.3	▲ 20.7	▲ 28.5	▲ 7.8
長崎県	▲ 30.1	▲ 32.5	▲ 41.0	▲ 36.5	▲ 35.6	▲ 43.0	▲ 22.0	▲ 38.3	▲ 30.7	▲ 28.7	▲ 24.2	4.5
熊本県	▲ 36.1	▲ 31.9	▲ 18.9	▲ 26.0	▲ 19.0	▲ 26.1	▲ 24.7	▲ 43.4	▲ 30.8	▲ 21.1	▲ 32.6	▲ 11.5
大分県	▲ 24.1	▲ 32.1	▲ 18.7	▲ 32.0	▲ 43.2	▲ 41.9	▲ 26.3	▲ 23.3	▲ 22.5	▲ 39.9	▲ 35.7	4.2
宮崎県	▲ 33.8	▲ 26.7	▲ 28.1	▲ 20.9	▲ 21.5	▲ 29.8	▲ 42.9	▲ 25.5	▲ 5.5	▲ 25.2	▲ 0.8	24.4
鹿児島県	▲ 31.2	▲ 23.6	▲ 19.0	▲ 21.1	▲ 19.0	▲ 13.6	▲ 15.3	▲ 20.0	▲ 16.2	▲ 13.6	▲ 11.0	2.6
沖縄県	▲ 8.8	▲ 32.3	▲ 13.8	▲ 27.1	▲ 24.3	▲ 21.2	▲ 18.1	3.0	▲ 0.5	4.2	10.2	6.0

# 14. 業況判断DI(都道府県別)

## (3) 非製造業

前期比(季節調整値)

都道府県	2010年		2011年				2012年				2013年	前期差
	7-9月	10-12月	1-3月	4-6月	7-9月	10-12月	1-3月	4-6月	7-9月	10-12月	1-3月	
全国	▲ 31.5	▲ 30.7	▲ 29.8	▲ 36.2	▲ 28.8	▲ 26.2	▲ 26.3	▲ 22.0	▲ 25.9	▲ 25.3	▲ 21.9	3.4
北海道	▲ 29.5	▲ 27.0	▲ 25.0	▲ 36.1	▲ 30.1	▲ 22.6	▲ 24.6	▲ 23.4	▲ 28.2	▲ 22.4	▲ 16.7	5.7
道南・道央	▲ 30.9	▲ 30.8	▲ 29.1	▲ 35.5	▲ 30.2	▲ 27.0	▲ 27.5	▲ 20.9	▲ 26.5	▲ 21.3	▲ 15.2	6.1
道北・オホーツク	▲ 21.5	▲ 14.0	▲ 10.8	▲ 40.1	▲ 23.9	▲ 8.8	▲ 15.1	▲ 29.6	▲ 30.5	▲ 29.3	▲ 23.2	6.1
十勝・釧路・根室	▲ 30.6	▲ 26.8	▲ 27.1	▲ 31.9	▲ 33.0	▲ 21.3	▲ 26.5	▲ 24.1	▲ 29.9	▲ 19.1	▲ 22.8	▲ 3.7
東北	▲ 33.0	▲ 34.7	▲ 32.7	▲ 39.5	▲ 23.8	▲ 24.4	▲ 20.6	▲ 14.9	▲ 20.6	▲ 19.6	▲ 22.3	▲ 2.7
青森県	▲ 35.9	▲ 52.7	▲ 36.2	▲ 44.9	▲ 34.0	▲ 29.7	▲ 29.2	▲ 26.9	▲ 27.5	▲ 32.8	▲ 25.2	7.6
岩手県	▲ 30.9	▲ 31.2	▲ 31.2	▲ 34.9	▲ 15.5	▲ 20.2	▲ 16.1	▲ 6.6	▲ 15.0	▲ 11.0	▲ 18.5	▲ 7.5
宮城県	▲ 37.3	▲ 34.2	▲ 29.8	▲ 37.9	▲ 11.4	▲ 19.0	▲ 4.9	▲ 5.2	▲ 18.3	▲ 18.1	▲ 24.3	▲ 6.2
秋田県	▲ 29.7	▲ 32.8	▲ 32.6	▲ 40.7	▲ 33.6	▲ 30.5	▲ 26.8	▲ 13.5	▲ 28.9	▲ 26.5	▲ 27.9	▲ 1.4
山形県	▲ 31.4	▲ 32.5	▲ 31.5	▲ 33.0	▲ 29.0	▲ 23.4	▲ 20.2	▲ 22.3	▲ 22.8	▲ 21.6	▲ 19.3	2.3
福島県	▲ 33.1	▲ 30.3	▲ 33.7	▲ 44.6	▲ 18.4	▲ 24.8	▲ 21.8	▲ 13.1	▲ 12.0	▲ 14.2	▲ 18.7	▲ 4.5
関東	▲ 32.7	▲ 30.0	▲ 27.4	▲ 37.5	▲ 26.4	▲ 23.8	▲ 23.1	▲ 21.2	▲ 23.3	▲ 26.4	▲ 22.7	3.7
茨城県	▲ 36.8	▲ 30.6	▲ 31.5	▲ 31.0	▲ 25.4	▲ 19.5	▲ 23.6	▲ 19.3	▲ 23.3	▲ 26.8	▲ 26.8	0.0
栃木県	▲ 27.8	▲ 28.3	▲ 32.7	▲ 44.1	▲ 34.8	▲ 27.9	▲ 29.8	▲ 24.1	▲ 21.9	▲ 21.0	▲ 34.0	▲ 13.0
群馬県	▲ 33.3	▲ 29.7	▲ 24.3	▲ 43.6	▲ 28.5	▲ 22.9	▲ 21.0	▲ 18.9	▲ 27.5	▲ 26.3	▲ 20.3	6.0
埼玉県	▲ 24.6	▲ 24.8	▲ 27.7	▲ 29.8	▲ 28.6	▲ 16.5	▲ 21.9	▲ 21.3	▲ 27.8	▲ 21.5	▲ 20.8	0.7
千葉県	▲ 29.7	▲ 23.1	▲ 24.5	▲ 28.1	▲ 17.6	▲ 22.3	▲ 16.0	▲ 20.6	▲ 23.4	▲ 30.4	▲ 28.5	1.9
東京都	▲ 33.7	▲ 30.4	▲ 25.2	▲ 36.9	▲ 27.0	▲ 25.5	▲ 22.9	▲ 18.8	▲ 17.8	▲ 16.8	▲ 17.2	▲ 0.4
神奈川県	▲ 37.9	▲ 29.7	▲ 26.5	▲ 28.3	▲ 23.6	▲ 22.6	▲ 20.6	▲ 14.8	▲ 21.5	▲ 33.5	▲ 15.1	18.4
新潟県	▲ 33.6	▲ 34.5	▲ 35.3	▲ 38.1	▲ 33.8	▲ 25.9	▲ 30.2	▲ 17.2	▲ 21.3	▲ 29.0	▲ 27.2	1.8
山梨県	▲ 32.7	▲ 32.6	▲ 25.5	▲ 50.6	▲ 35.4	▲ 36.8	▲ 30.4	▲ 33.8	▲ 36.2	▲ 32.8	▲ 26.9	5.9
長野県	▲ 31.3	▲ 29.8	▲ 29.0	▲ 42.9	▲ 24.0	▲ 27.2	▲ 26.7	▲ 24.7	▲ 27.0	▲ 27.1	▲ 23.5	3.6
静岡県	▲ 36.9	▲ 32.5	▲ 27.2	▲ 38.8	▲ 15.3	▲ 12.6	▲ 22.1	▲ 19.8	▲ 20.5	▲ 26.4	▲ 21.2	5.2
中部	▲ 31.6	▲ 32.7	▲ 28.9	▲ 39.4	▲ 32.3	▲ 29.3	▲ 30.1	▲ 24.3	▲ 28.1	▲ 26.1	▲ 20.3	5.8
富山県	▲ 27.0	▲ 24.3	▲ 27.8	▲ 28.0	▲ 25.9	▲ 20.3	▲ 30.3	▲ 19.1	▲ 26.6	▲ 25.9	▲ 15.9	10.0
石川県	▲ 25.6	▲ 29.7	▲ 32.2	▲ 35.9	▲ 29.5	▲ 32.4	▲ 33.8	▲ 30.6	▲ 29.4	▲ 32.1	▲ 30.1	2.0
岐阜県	▲ 34.9	▲ 41.0	▲ 27.5	▲ 47.0	▲ 35.6	▲ 36.0	▲ 32.6	▲ 29.4	▲ 29.4	▲ 29.0	▲ 24.3	4.7
愛知県	▲ 30.6	▲ 29.6	▲ 26.6	▲ 39.7	▲ 31.1	▲ 25.6	▲ 23.9	▲ 16.5	▲ 25.9	▲ 18.6	▲ 17.3	1.3
三重県	▲ 36.7	▲ 37.8	▲ 31.6	▲ 40.4	▲ 37.4	▲ 33.6	▲ 33.1	▲ 27.7	▲ 30.7	▲ 31.2	▲ 21.4	9.8
近畿	▲ 31.4	▲ 31.4	▲ 29.7	▲ 34.8	▲ 29.6	▲ 28.3	▲ 28.2	▲ 23.7	▲ 26.3	▲ 25.5	▲ 19.7	5.8
福井県	▲ 32.8	▲ 38.7	▲ 31.4	▲ 41.9	▲ 28.9	▲ 31.3	▲ 34.3	▲ 25.1	▲ 27.3	▲ 22.6	▲ 18.3	4.3
滋賀県	▲ 35.3	▲ 31.1	▲ 29.1	▲ 34.4	▲ 31.6	▲ 29.7	▲ 33.7	▲ 27.8	▲ 32.2	▲ 28.4	▲ 18.2	10.2
京都府	▲ 33.4	▲ 35.4	▲ 30.2	▲ 41.4	▲ 35.6	▲ 27.7	▲ 29.8	▲ 25.5	▲ 24.4	▲ 18.2	▲ 16.7	1.5
大阪府	▲ 28.8	▲ 27.4	▲ 25.2	▲ 30.6	▲ 27.3	▲ 24.8	▲ 21.3	▲ 22.9	▲ 24.8	▲ 28.2	▲ 24.3	3.9
兵庫県	▲ 30.3	▲ 33.6	▲ 34.0	▲ 33.2	▲ 27.2	▲ 27.5	▲ 26.9	▲ 15.3	▲ 15.2	▲ 22.6	▲ 11.6	11.0
奈良県	▲ 34.2	▲ 24.6	▲ 26.1	▲ 32.3	▲ 37.5	▲ 32.1	▲ 36.9	▲ 32.9	▲ 33.8	▲ 31.4	▲ 26.4	5.0
和歌山県	▲ 29.6	▲ 38.0	▲ 38.3	▲ 31.7	▲ 21.7	▲ 35.7	▲ 27.3	▲ 13.0	▲ 37.8	▲ 26.8	▲ 22.4	4.4
中国	▲ 29.5	▲ 31.3	▲ 31.5	▲ 35.0	▲ 32.8	▲ 29.8	▲ 31.2	▲ 24.5	▲ 31.2	▲ 29.6	▲ 24.8	4.8
鳥取県	▲ 27.1	▲ 28.8	▲ 32.0	▲ 35.5	▲ 36.6	▲ 26.6	▲ 22.0	▲ 20.5	▲ 27.0	▲ 24.9	▲ 19.0	5.9
島根県	▲ 26.3	▲ 27.1	▲ 32.7	▲ 34.2	▲ 30.5	▲ 24.9	▲ 29.8	▲ 26.4	▲ 32.5	▲ 25.3	▲ 29.1	▲ 3.8
岡山県	▲ 39.3	▲ 37.1	▲ 34.1	▲ 40.1	▲ 29.1	▲ 33.6	▲ 36.4	▲ 38.9	▲ 36.2	▲ 39.3	▲ 29.7	9.6
広島県	▲ 23.0	▲ 30.8	▲ 23.9	▲ 34.4	▲ 33.2	▲ 31.0	▲ 28.4	▲ 23.9	▲ 25.1	▲ 24.3	▲ 15.4	8.9
山口県	▲ 31.1	▲ 32.1	▲ 31.5	▲ 37.6	▲ 32.9	▲ 31.6	▲ 32.1	▲ 22.4	▲ 33.2	▲ 34.3	▲ 28.6	5.7
四国	▲ 31.8	▲ 31.5	▲ 32.3	▲ 35.2	▲ 31.0	▲ 28.2	▲ 28.8	▲ 24.4	▲ 29.8	▲ 27.2	▲ 26.0	1.2
徳島県	▲ 31.4	▲ 31.8	▲ 30.0	▲ 37.1	▲ 37.5	▲ 27.2	▲ 28.8	▲ 21.2	▲ 24.5	▲ 17.8	▲ 18.2	▲ 0.4
香川県	▲ 26.7	▲ 27.5	▲ 30.7	▲ 34.7	▲ 28.7	▲ 26.7	▲ 20.5	▲ 24.8	▲ 33.6	▲ 28.6	▲ 26.7	1.9
愛媛県	▲ 42.8	▲ 37.0	▲ 34.6	▲ 34.7	▲ 28.1	▲ 29.4	▲ 33.5	▲ 24.7	▲ 31.8	▲ 32.2	▲ 33.6	▲ 1.4
高知県	▲ 19.8	▲ 26.9	▲ 30.2	▲ 40.0	▲ 28.0	▲ 29.7	▲ 28.4	▲ 30.8	▲ 26.3	▲ 28.7	▲ 23.2	5.5
九州・沖縄	▲ 30.4	▲ 29.1	▲ 30.4	▲ 31.5	▲ 28.7	▲ 26.7	▲ 26.5	▲ 21.2	▲ 26.0	▲ 25.8	▲ 20.7	5.1
福岡県	▲ 29.6	▲ 31.2	▲ 31.9	▲ 32.1	▲ 30.3	▲ 29.3	▲ 32.7	▲ 20.5	▲ 27.0	▲ 25.8	▲ 21.4	4.4
佐賀県	▲ 34.3	▲ 33.8	▲ 32.9	▲ 36.1	▲ 35.9	▲ 29.4	▲ 25.8	▲ 32.2	▲ 31.0	▲ 25.6	▲ 25.6	0.0
長崎県	▲ 36.1	▲ 31.3	▲ 32.6	▲ 33.8	▲ 27.9	▲ 27.7	▲ 32.7	▲ 29.4	▲ 31.2	▲ 34.3	▲ 23.6	10.7
熊本県	▲ 20.8	▲ 20.1	▲ 19.0	▲ 25.6	▲ 20.9	▲ 26.6	▲ 17.8	▲ 23.3	▲ 29.9	▲ 22.0	▲ 19.8	2.2
大分県	▲ 35.2	▲ 34.0	▲ 35.4	▲ 39.3	▲ 35.1	▲ 32.6	▲ 33.6	▲ 16.5	▲ 30.3	▲ 34.7	▲ 28.0	6.7
宮崎県	▲ 42.7	▲ 31.2	▲ 44.3	▲ 33.8	▲ 29.5	▲ 31.3	▲ 25.8	▲ 24.1	▲ 19.2	▲ 29.1	▲ 20.8	8.3
鹿児島県	▲ 28.1	▲ 30.0	▲ 27.5	▲ 30.7	▲ 27.6	▲ 23.1	▲ 19.0	▲ 19.8	▲ 24.8	▲ 19.1	▲ 23.2	▲ 4.1
沖縄県	▲ 10.6	▲ 13.8	▲ 14.3	▲ 21.4	▲ 18.0	▲ 6.4	▲ 16.7	▲ 4.8	▲ 11.8	▲ 8.4	▲ 9.9	▲ 1.5