

As of 2014年9月11日

本社住所	〒226-8510 横浜市緑区長津田町4259-3 東工大横浜ベンチャープラザW305					
代表者	篠田 淳一	設立	2005年9月9日	資本金	10,000	千円
経営理念	1、国際的なチームによる最先端研究に基づき、世界をリードする最新技術を提供する。 2、工学と社会学・心理学・芸術の融合研究をもとに、社会に貢献する技術を提供する。					
業種分野	ソフトウェア業					
連絡先	045-985-6100	HPアドレス等	http://i-locus.com			

事業内容のご紹介

CAD/CAM/CAE/CGに関するシステム開発・販売・教育・エンジニアリングサービス

- ・ 現況の建物画像をもとに、色やテクスチャを自由自在に変更して建物イメージをクリエイトできるカラーシミュレーションシステム「カラーエクスプレス」の開発
- ・ 建物画像または図面データから塗装面積を算出できる面積算出システム「計測エクスプレス」の開発
- ・ 現物計測で得られる点群データからCAD面創成、および高品質解析メッシュの開発

PRポイント

塗装業界向けに特化したカラーシミュレーションシステム「カラーエクスプレス」と面積算出システム「計測エクスプレス」は、高価で操作が難しいという従来のシステムの問題点を解消する画期的な商品であり、メディアでも取り上げられ、市場の評価が高い。

リバースエンジニアリング、メッシュ生成、画像修復などの技術を中心にCAD/CAM/CAE/CGに関して世界的に最先端の技術を有しており、大手企業との共同開発の実績も多い。

製品・サービスイメージ

「カラーエクスプレス」

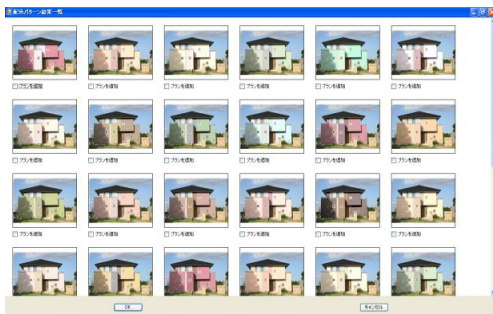


現況

「計測エクスプレス」



基準値の入力



塗り替えプラン



面積算出エリアと除去エリアの指定

代表者メッセージ

弊社は業容拡大にともない、本年4月にオフィスを東工大横浜ベンチャープラザに移転しました。社名の由来にもありますように、そこを新たなる軌跡の出発点にしたいと考えております。