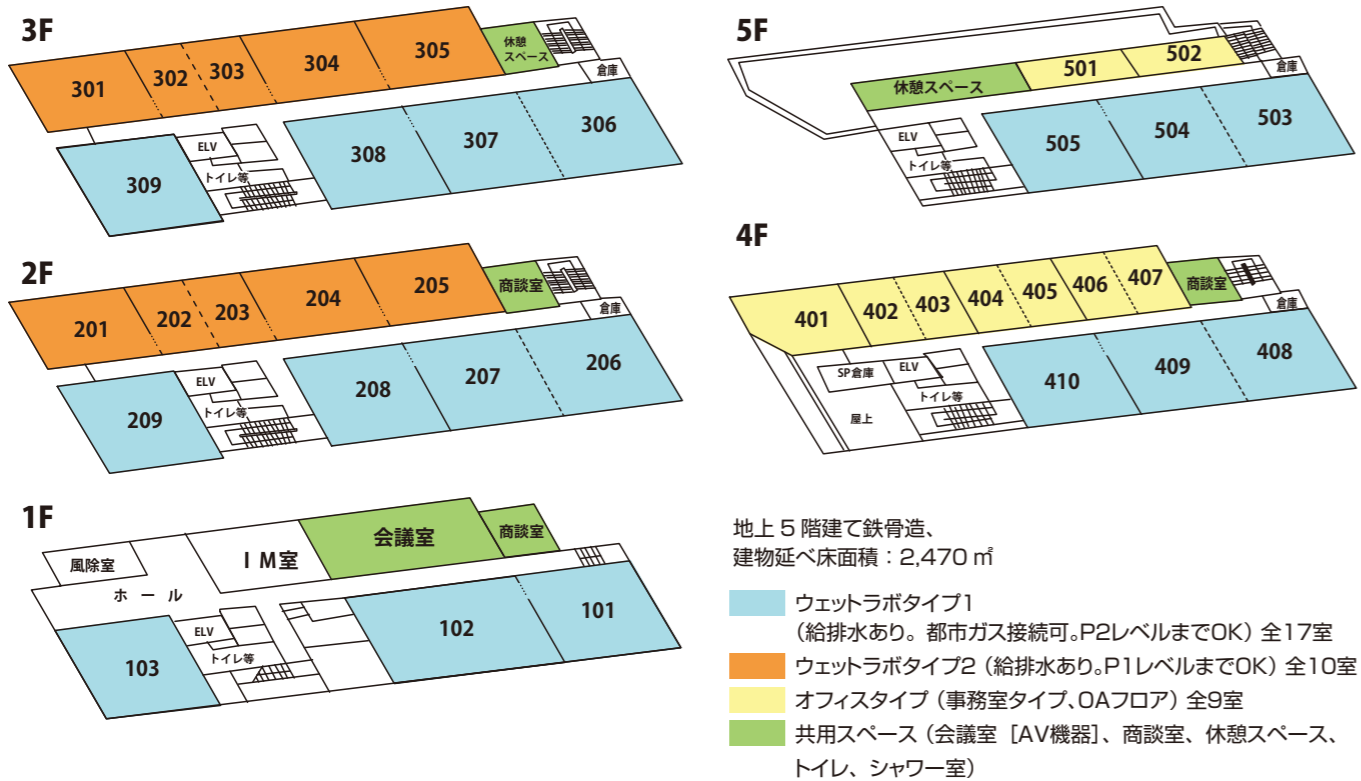


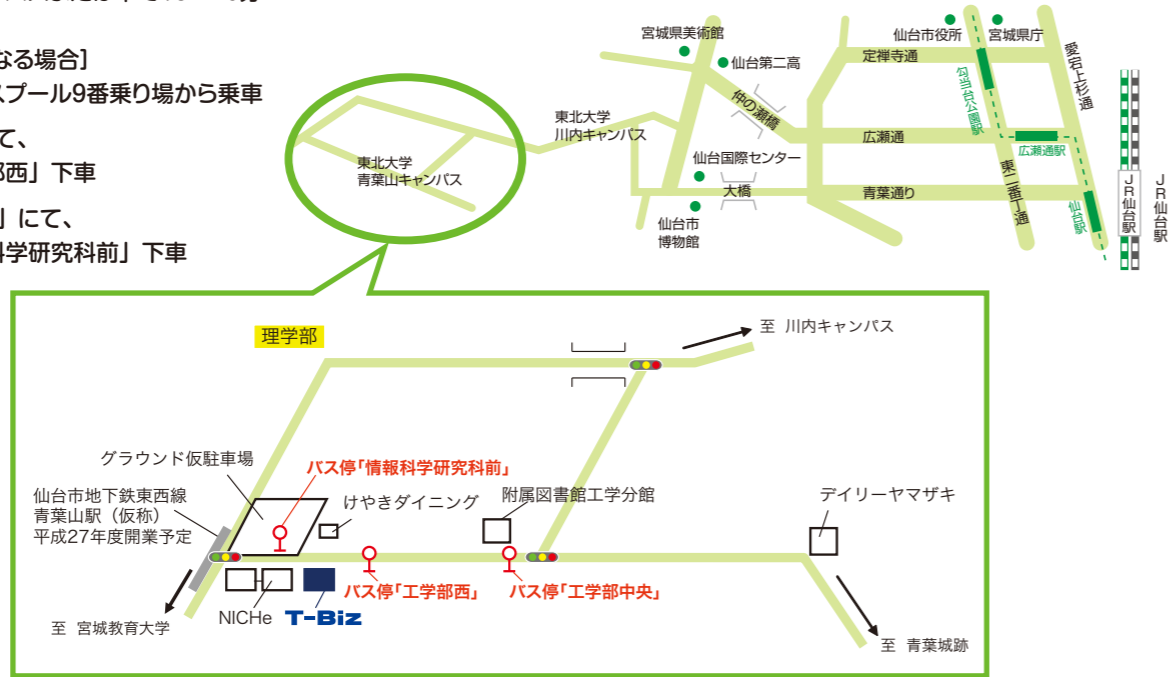
施設配置図



ACCESS

仙台駅西口から、バスまたは車で15~20分

【バスをご利用になる場合】
 仙台駅西口バスプール9番乗り場から乗車
 「宮教大」行にて、
 バス停「工学部西」下車
 「動物公園循環」にて、
 バス停「情報科学研究科前」下車



お問い合わせ

独立行政法人 中小企業基盤整備機構

T-Biz (東北大学連携ビジネスインキュベータ)

〒980-8579 宮城県仙台市青葉区荒巻字青葉 6-6-40
 TEL.022-726-5866 FAX.022-721-0630
 URL : <http://www.smrj.go.jp/incubation/t-biz/>



中小企業と地域振興をもっとサポート
 独立行政法人
中小企業基盤整備機構 東北本部
 地域振興課
 〒980-0811 宮城県仙台市青葉区一番町 4-6-1
 仙台第一生命タワービル 6階
 TEL.022-399-9058 FAX.022-716-1752
 URL : <http://www.smrj.go.jp/tohoku/>

東北大学連携ビジネスインキュベータ

T-Biz [ティービズ]

ベンチャー育成公的賃貸施設



T-Biz(東北大学連携ビジネスインキュベータ)は、大学等の研究シーズを活用し、新たにビジネスを始められる方々を支援する施設(大学連携型起業家育成施設)です。チャレンジする起業家の皆様へ事業用貸室を提供し、常駐するインキュベーション・マネージャー(IM)が、経営支援等のサービスを行います。



T-Bizの役割・目的

- 大学等と連携（大学の研究開発シーズの活用等）した起業家のビジネス化を支援します。
- 産学連携の推進、東北・宮城地域への企業進出・定着の一翼を担い、地域経済の発展に寄与します。
- 大学・地域産業・自治体・関係機関との連携体制を確立し、地域におけるイノベーションの拠点となります。

施設の特長

I. 東北大学構内でのビジネスが可能

東北大学青葉山キャンパス内に立地しているため、東北大学との緊密な共同研究・技術相談等が可能です。

II. 会社登記が可能

東北大学のキャンパス内にある施設ですが、独立行政法人 中小企業基盤整備機構が運営していることから会社登記を行えます。

III. インキュベーション・マネージャー（IM）が常駐

IMが常駐していますので、随時ご相談をお受けいたします。また、IMを通じて関係機関からの支援も受けられます。

IV. 関係機関と連携したトータルサポート

様々な機関との連携ネットワークを構築しており、宮城県・仙台市による賃料補助（要件有り）や東経連ビジネスセンターによる支援等を受けることができます。



中小機構の各種支援メニューに加え、上記機関の支援メニューもご活用いただけます！

V. ビジネス展開に必要な各種設備の充実

研究開発を行いながらのビジネスに適した2種類のラボタイプ貸室、事務作業に適したオフィスタイプ貸室、セールスプレゼンテーションに配慮した会議室および複数の商談室等を設置し、効果的なビジネス展開を支援しています。

専用スペース

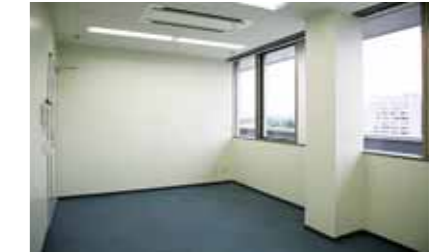
ウェットラボタイプ1



ウェットラボタイプ2



オフィス



共用スペース

会議室



商談室



休憩スペース



タイプ	ウェットラボタイプ1	ウェットラボタイプ2	オフィス
賃貸面積	約 58 ~ 87 m ²	約 22 ~ 46 m ²	約 20 ~ 43 m ²
居室数	17 室	10 室	9 室
天井高	3.0m	2.8m	2.6m
耐床荷重	800 kg/m ² (1階: 1,500 kg/m ²)	800 kg/m ²	300 kg/m ²
床仕上げ	耐薬品性ビニル床シート		OAフロアの上に帯電防止タイルカーペット
電気方式	単相(200v/100v)、三相(200v)		単相(200v/100v)
給排水設備	有	有	無
都市ガス設備	接続可(ダクトスリーブ・ルート有)	不可	不可
各種ユーティリティ	会議室、商談室、休憩スペース、シャワー室、多目的トイレ、駐車場、機械警備システム		

ご入居対象

- 大学の研究成果と連携して起業または新事業展開を図る方*
- 大学との共同研究により起業または新事業展開を図る方

※: 中小企業、ベンチャー企業、個人の方

ご入居にあたっては、施設賃貸申込書、事業計画書等をご提出いただいた上で審査を行い、事業計画の内容や本施設への適合度合い等により入居の可否を決定いたします。

なお、入居期間は最大5年以内で、定期賃貸借契約を結んでいただきます。

T-Bizの入居に係わる費用

賃料：居室の広さ（m²）×3,000円/月＋消費税（目安）

敷金：賃料の3ヶ月分

水道光熱費：各居室の電気・水道の使用状況に応じ、賃料と一緒に請求いたします。