

4月の 活動内容



自己紹介

立命館大学 BKC インキュベータ

かわらばん

- 4月号 -

松田篤

西山裕一



徳川美由紀

主に水曜と木曜午前の勤務を担当しています。アカペラサークルに所属しており、7月に行うサークルライブの成功に向けて奔走中です! 将来のキャリア設計に向けて、英語や簿記、自己分析・企業研究など日々勉強しております。入居企業の方のサポートができるよう精進していきます。よろしくお願いいたします!

はじめまして! 私は主に火曜日を担当しています! 好奇心旺盛で挑戦したいことがたくさんあります。誰よりも貪欲にたくさんものを吸収していきたいです。残りの学生生活はやりたいことをやるのと、キャリアアップに努めます。若者らしく元気に突っ走ります! ちなみに、お酒と映画が好きです! どうぞよろしくお願いいたします!

月曜日の午前中と金曜日の業務を担当することになりました。人生はゲームだっていうのが持論で日々より面白いことを探しています。今日の自分が昨日の自分より成長しているという毎日を過ごすことと尊敬できる大人に出会うことが今年の目標です。一度きりの人生ゲームを楽しみたいです。よろしくお願いいたします!

18期インターン生もよろしくお願いいたします

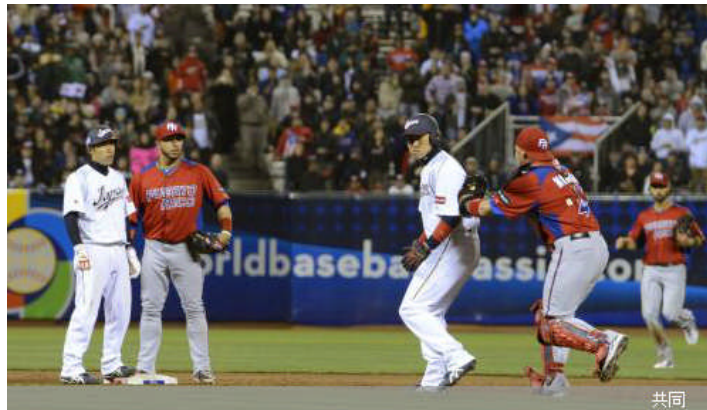
WBCの悲劇！！！！

ダブルスチールの真実

ここからは！！

野球好きの西山がお贈りします

野球好きの西山がWBCで起きたダブルスチールの裏側について語りたいと思います。



ダブルスチールとは？

野球で、二人の走者が同時に盗塁すること。重盗とも言う。

では、問題の場面を考えてみましょう！！！！

打者は四番の阿部でした。いま日本で最強の打者です！！！！

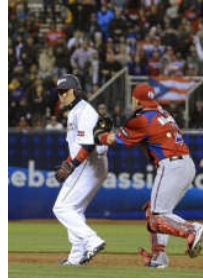


井端一壘内川二壘。絶好のチャンスの場面でした！！



そして悲劇が！！！！

ダブルスチールのサインで飛び出した内川選手がアウトになり日本はチャンスをつぶしてしまいました。



なぜ起きた??

走者が盗塁で次の塁に行くのにプロのレベルだと約3,3秒かかるといわれています。つまり投手がボールを投げて捕手がキャッチしそれを三塁に投げるのに3,3秒以上かかったら成功する可能性が極めて高いということです。



あの場面でプエルトリコはボールを投げるのに1,8秒かかる投手が投げていました。そして、捕手は三塁に投げるのに約2秒かかるというデータが日本にはあったみたいです。足したら3,8秒かかってしまうので理論上は100%成功するというものでした。

だから

山本浩二監督は盗塁のサインを出したのです。しかし、結果は残酷なものとなってしまいました。

