

# 自転車道整備

平成17年  
10月22日～27日

- ・第60回国民体育大会(秋季大会)
- ・第5回全国障害者スポーツ大会



ユニバーサル空間支援事業  
「岡山駅西口  
～いずみ町交差点」  
のリニューアル  
(約2.5km区間)



白線による区分



自転車と歩行者の分離

## <整備前>

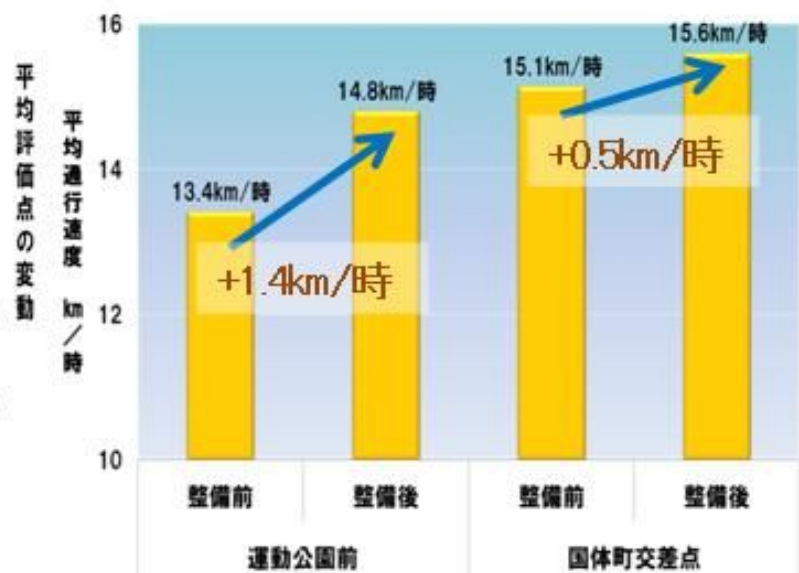
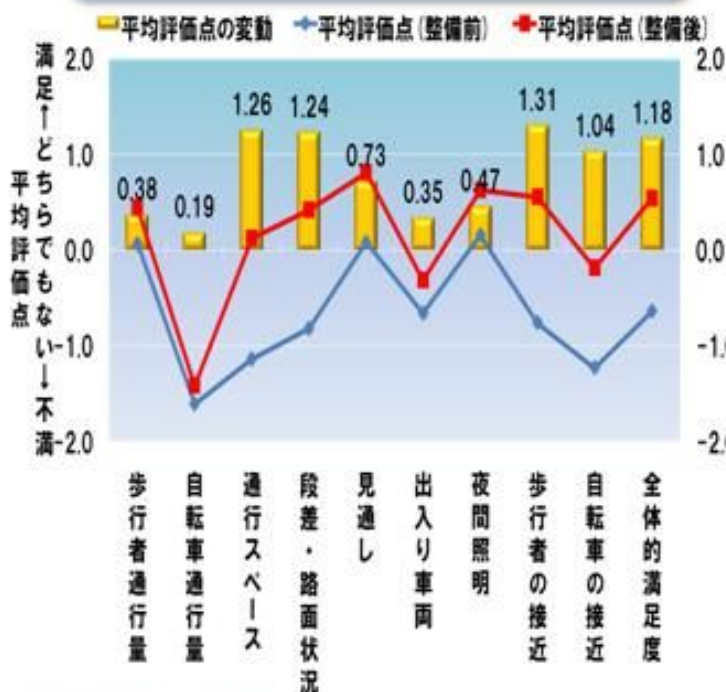


## <整備後>



### 自転車利用者の アンケート調査結果

### ビデオ撮影による 観測調査結果



## 調査結果

- 自転車道整備による利用者の評価の向上(左)
- 自転車道整備による走行速度の向上(右)



## 自転車道の問題点

- 自転車道遵守率(自転車道を走行している人の割合)の低迷
- 自転車関連事故の多発(管内平均の約11倍)



**安全で快適な自転車道整備対策が必要**

# 社会実験の実施(平成20年1月28日～31日)

## 自転車道への誘導

## 案内板表示



- ◆案内板の設置
- ◆路面表示の設置

## 通行障害物の撤去

## 自転車道内の通行分離



- ◆植栽帯の撤去

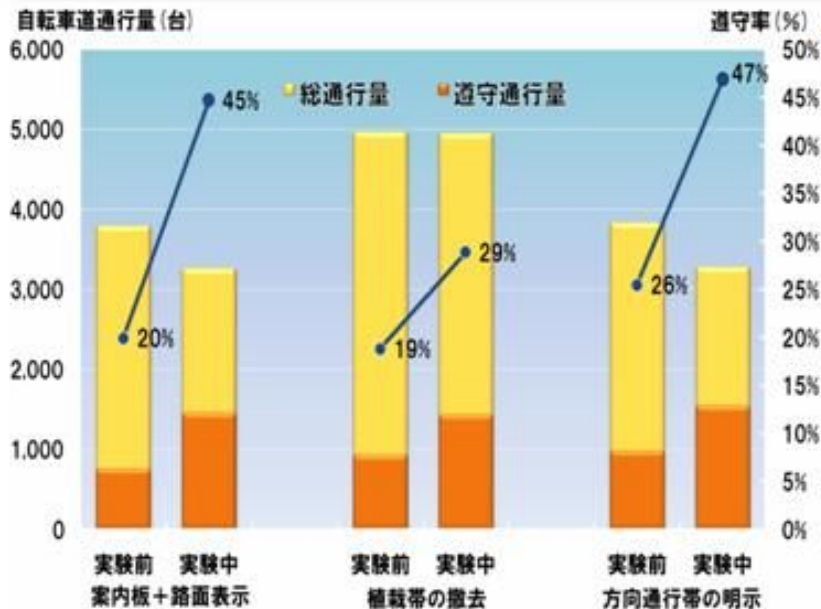
- ◆方向別通行帯の明示

## 自転車利用者への聞き取り調査 (平成20年1月31日、2月1日)

### 調査項目:

- ◆自転車通行の意識変化
- ◆今後の対策の必要性
- ◆自転車走行性の改善

## 自転車道利用状況調査の結果



## < 自転車道遵守率の変化 >

社会実験での対策



遵守率の向上

## 自転車道利用者への聞き取り調査の結果

### < 対策の必要性 >

#### 案内板の設置



#### 路面表示の設置



#### 植栽の撤去



80%以上の方が継続的な対策が必要と回答

今後に向けて



- ◆ 社会実験において効果が実証された対策の実施
- ◆ ハード整備の対策による影響の検証