

住友ベークライト株式会社

住友ベークライト株式会社
SUMITOMO BAKELITE COMPANY LIMITED

プラスチックのパイオニアとして 人と人とのつながりを大切に
明日のライフサイエンスに新たな価値を提供し続けます

会社概要

弊社は1932年創業以来、半導体情報通信・高機能プラスチック・クオリティオブライフ (QOL) の3つをコア事業分野として強化拡大に努めてきました。プラスチックに機能を付与し、広くお客様にソリューションを提供しています。また近年国際化を積極的に展開しており、ヨーロッパ、北米、中国、東南アジア等に広く子会社・関連会社を擁し、研究・生産・販売を世界規模で展開しています。

研究開発・中核技術

S-BIO™ とは

非特異吸着抑制などの各種表面処理や微細流路などプラスチック加工技術を駆使して分子生物学・生化学・免疫学等の各種バイオテクノロジーの研究や診断などに用いられる特色ある試薬・部材のブランドです。

SUMILON® とは

細胞培養を中心としたシャーレ、プレート、フラスコ、凍結保存チューブ、遠沈管、ピペットといった幅広い用途に長年ご愛顧いただいている、国内で生産・品質管理している理化学器具製品のブランドです。

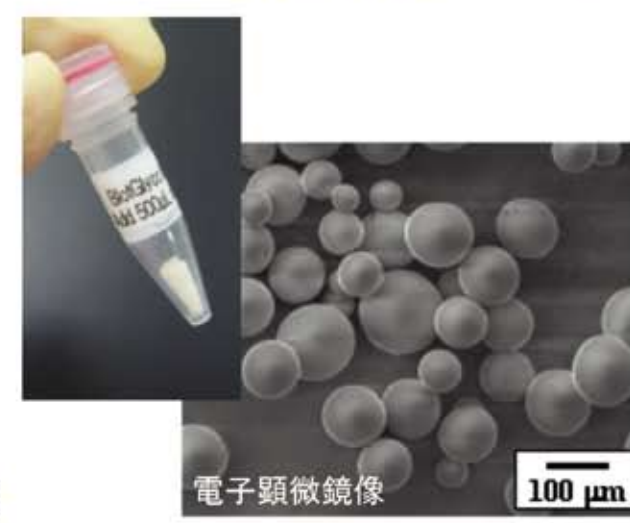
独自のポリマー技術を駆使して開発した糖鎖精製キット **BlotGlyco®**、糖鎖アレイなどユニークな研究支援ツールをご提供し、糖鎖分野のトータルソリューションプロバイダーを目指しています。

◇糖鎖精製キットBlotGlyco®



- 種々のアプリケーションに対応した詳細なプロトコル
- 過剰試薬除去用のクリーンアップカラム
- サンプルチューブ
- 専用設計の反応容器 (スピンチューブ)
- 糖鎖捕捉ビーズとラベル化試薬

〈糖鎖捕捉ビーズ〉



電子顕微鏡像

100 μm

トピックス

「糖鎖受託測定サービス」を実施しています。糖鎖のMALDI-TOF MS 測定および糖鎖組成の推定を受託致します。精製済み糖鎖、未処理検体など様々なサンプルから対応可能です。

住友ベークライト株式会社 (SUMITOMO BAKELITE CO., LTD.)

設立日 1932年1月25日

代表者 林 茂(代表取締役社長)

住所 (本社) 〒140-0002 東京都品川区東品川2-5-8 Tel: 03-5462-4111

(神戸1) 〒651-2241 神戸市西区室谷1-1-5 Tel: 078-992-3949

(神戸2) 〒650-0047 神戸市中央区港島南町6-7-4

URL <http://www.sumibe.co.jp>

Email s-bio@sumibe.co.jp