

# 日本光電工業株式会社 NIHON KOHDEN

病魔の克服へ、健康増進へ日本光電は挑戦を続けます

## 会社概要

医学と工学の接点であるME、MEを研究することにより人の命を救うことができれば、その強い思いに動かされ、1951年、日本光電は創業されました。

「病を癒す…それは主義や国境を越えるもの。どんなに情熱をそそぎ込んでも悔いはない」

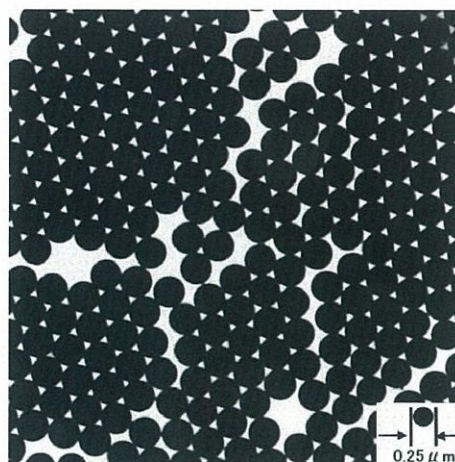
このようなゆるぎない信念のもと、日本光電は数々の優れたME機器を世界中に送りだしてきました。医療が大きな変革期を迎えている中、医療現場そして患者さんのため、いま、私達にできることは何かをともに考え、提案していきます。世界の人々の健康増進に貢献するグローバルブランドをめざし、日本光電は挑戦を続けています。

### 経営理念

病魔の克服と健康増進に先端技術で挑戦することにより世界に貢献すると共に  
社員の豊かな生活を創造する

## 研究開発・中核技術

最近の高齢化社会への変化に伴い、医療分野における病気の診断は、検査から予防診断へと目的が変わってきており、日々の検査段階で、初期病状を的確に検出するために、低濃度から高濃度まで測定可能な検査試薬が求められています。当研究室では、当社独自の超均一粒径粒子の製造技術(右図参照)、表面荷電制御技術、粒子-抗原(抗体)蛋白質吸着制御技術、蛋白質製技術、免疫試薬製造技術の研究開発を行うことにより、高性能な検査試薬の開発に貢献したいと考えております。



超均一粒径粒子の製造技術

## 最新ニュース

- 2008年 4月 抗体製造メーカー「株式会社日本バイオテスト研究所」を連結子会社化
- 2008年 5月 神戸ラテックス研究室を創設

## 日本光電工業株式会社 (NIHON KOHDEN CORPORATION)

設立 1951年8月7日

資本金 75億4400万円

代表取締役社長 鈴木 文雄

〔本社〕

東京都新宿区西落合1-31-4

Tel.03-5996-8000 (代)

URL : <http://www.nihonkohden.co.jp/>

〔神戸ラテックス研究室〕

兵庫県神戸市中央区港島南町6丁目7-4

Tel.078-306-2978

FEEDBACK Kobo