

第116回中小企業景況調査 報告書

(2009年4-6月期)

中小企業基盤整備機構 経営支援情報センター
 〒105-8453 東京都港区虎ノ門3-5-1
 TEL:03-5470-1521(ダイヤルイン)
 URL:<http://www.smrj.go.jp/keiei/chosa/keikyo/>

《調査結果のポイント》

中小企業の業況は、下げ止まりの動きが見られるものの、依然として厳しい状況にある。

- ・ 全産業の業況判断D Iは、マイナス幅が縮小した。(▲50.0→▲43.4)
- ・ 産業別にみても、製造業、非製造業ともにマイナス幅が縮小した。

- (1) 全産業の業況判断D Iは、▲43.4(前期差6.6ポイント)となり、13期ぶりにマイナス幅が縮小した。
- (2) 製造業の業況判断D Iは、▲44.7(前期差10.3ポイント)となり、10期ぶりにマイナス幅が縮小した。製造業の14業種のうち、全業種でマイナス幅が縮小した。
- (3) 非製造業の業況判断D Iは、▲43.1(前期差5.3ポイント)となり、11期ぶりにマイナス幅が縮小した。産業別にみても、小売業、サービス業、建設業、卸売業のすべての業種でマイナス幅が縮小した。
- (4) 全産業の資金繰りD Iは、▲32.9(前期差3.7ポイント)となり、9期ぶりにマイナス幅が縮小した。長期資金借入難易度D Iは、▲18.2(前期差0.8ポイント)と10期ぶりに、短期資金借入難易度D Iは、▲14.2(前期差1.0ポイント)と10期ぶりにマイナス幅が縮小した。
- (5) 従業員数過不足D I(「過剰」-「不足」、今期の水準)は、全産業で7.9(前期差0.0ポイント)と横ばいであるものの、3期連続で過剰超となった。
- (6) 地域別の業況判断D Iは、全8地域中、北海道を除く7地域でマイナス幅が縮小した。

〈トピックス〉

原材料・商品仕入単価D I(「上昇」-「低下」前年同期比)は2008年7-9月期をピークに3期連続の低下となっている。一方、売上単価・客単価D I(「上昇」-「低下」前年同期比)も4期連続して低下している。

[調査要領]

- (1) 調査時点 平成21年6月1日時点
- (2) 調査方法 全国の商工会、商工会議所の経営指導員、及び中小企業団体中央会の調査員による聴き取り
- (3) 調査対象 中小企業基本法に定義する、全国の中小企業

| | 調査対象企業数 | | 有効回答企業数 | | 有効回答率(%) |
|-------|---------|---------|---------|---------|----------|
| | 数 | (構成比) | 数 | (構成比) | |
| 製造業 | 4,698 | (24.9) | 4,578 | (24.9) | 97.4 |
| 建設業 | 2,569 | (13.6) | 2,505 | (13.6) | 97.5 |
| 卸売業 | 1,229 | (6.5) | 1,188 | (6.5) | 96.7 |
| 小売業 | 4,859 | (25.7) | 4,745 | (25.8) | 97.7 |
| サービス業 | 5,525 | (29.3) | 5,351 | (29.2) | 96.9 |
| 合計 | 18,880 | (100.0) | 18,367 | (100.0) | 97.3 |

注：()内は構成比(%)

- (4) その他 毎年4-6月期に、過去に遡って季節調整値の再計算を行っている。

(注) D Iは特に断りがない場合は前期比(季節調整値)による。
 日本標準産業分類第12回改定(2008年4月適用)に伴い、第112回(2008年4-6期)の調査より業種区分を改定している。
 また、過去のデータについても新業種区分により再集計を行い、遡及改定を行っている。

1. 業況判断D I (11ページ参照)

(1) 全産業

2009年4-6月期の全産業の業況判断D Iは、▲43.4(前期差6.6ポイント)となり、13期ぶりにマイナス幅が縮小した。

(2) 製造業

製造業の業況判断D Iは、▲44.7(前期差10.3ポイント)となり、10期ぶりにマイナス幅が縮小した。

製造業の14業種のうち、輸送用機械器具で▲41.9(前期差39.0ポイント)、パルプ・紙・紙加工品で▲25.0(前期差24.8ポイント)、電気・情報通信機械・電子部品で▲53.6(前期差24.6ポイント)、化学で▲25.5(前期差17.3ポイント)、金属製品で▲57.1(前期差13.3ポイント)、その他の製造業で▲38.8(前期差12.4ポイント)、鉄鋼・非鉄金属で▲57.1(前期差11.2ポイント)など全業種でマイナス幅が縮小した。

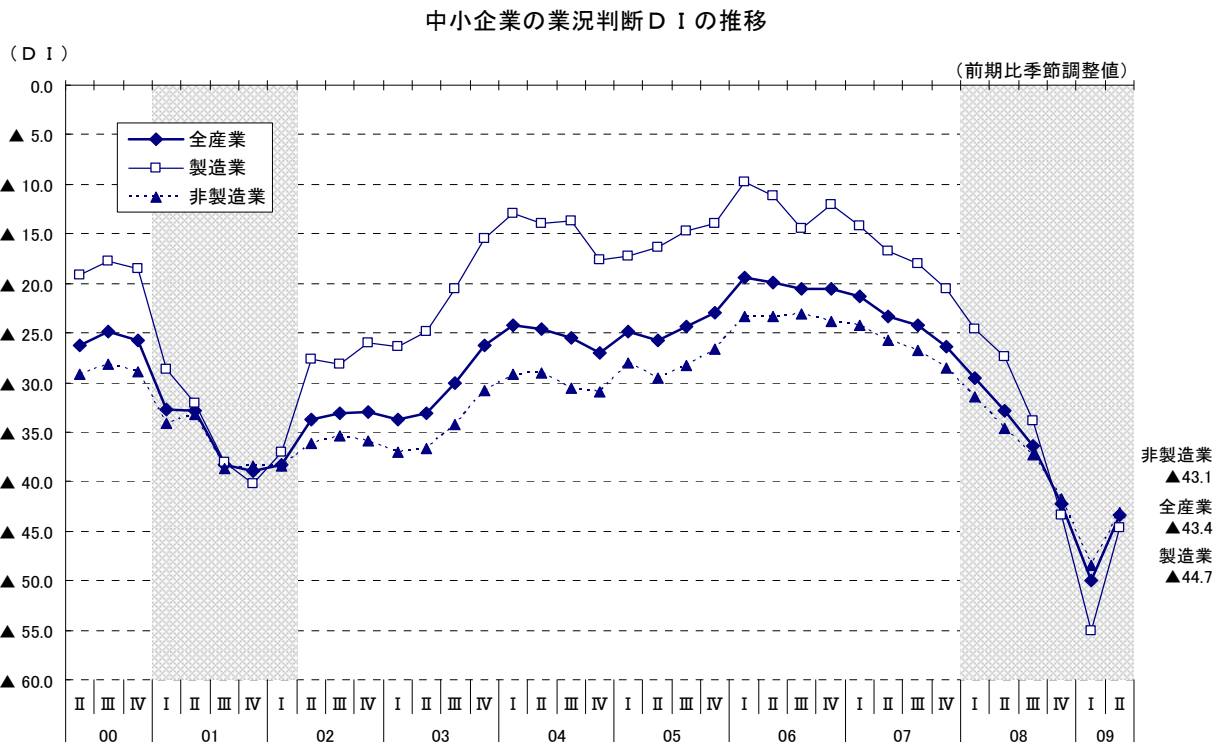
(3) 非製造業

非製造業の業況判断D Iは、▲43.1(前期差5.3ポイント)となり、11期ぶりにマイナス幅が縮小した。

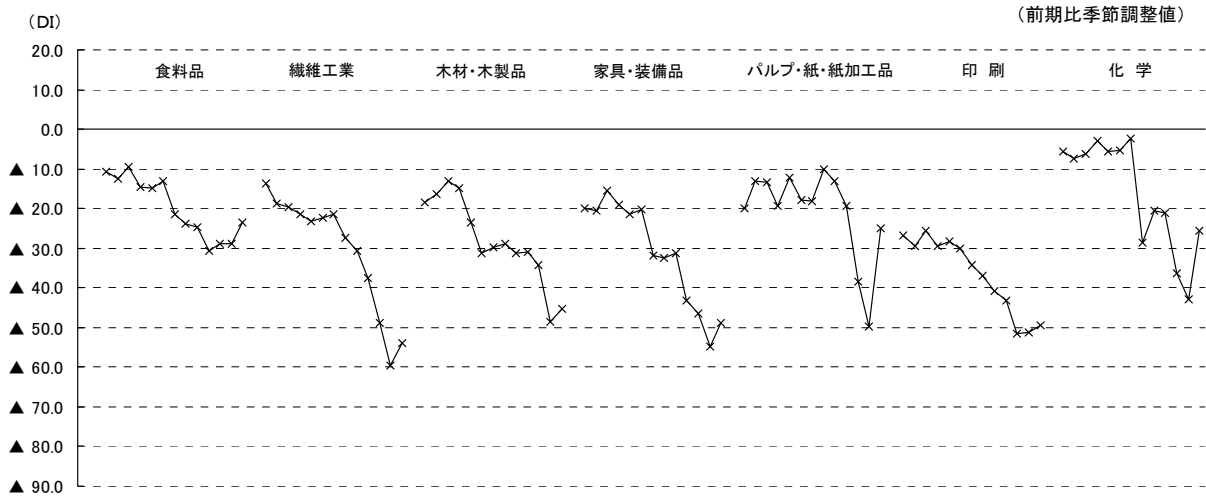
産業別にみると、小売業で▲44.6(前期差7.1ポイント)、サービス業で▲40.7(前期差6.0ポイント)、建設業で▲44.2(前期差3.1ポイント)、卸売業で▲46.5(前期差0.5ポイント)とマイナス幅が縮小した。

サービス業の内訳では、情報通信・広告業でマイナス幅が拡大したが、飲食・宿泊業、対事業所サービス業、対個人サービス業でマイナス幅が縮小した。

(注) 「対個人サービス業」は、洗濯・理容・美容・浴場業、自動車整備業、物品賃貸業等の10業種。「対事業所サービス業」は、道路貨物運送業、倉庫業、廃棄物処理業等の10業種。

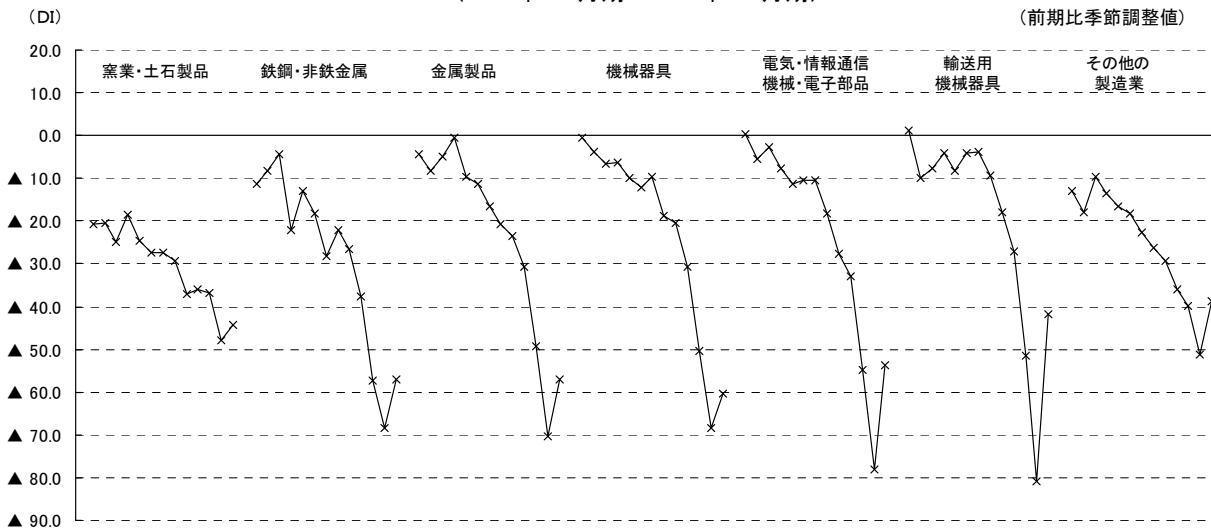


中小企業の製造業 業種別 業況判断D I の推移(1)
(2006年4-6月期～2009年4-6月期)



11 ページ 表 1 - (2) 参照

中小企業の製造業 業種別 業況判断D I の推移(2)
(2006年4-6月期～2009年4-6月期)



11 ページ 表 1 - (2) 参照

中小企業の非製造業 産業・業種別 業況判断D I の推移
(2006年4-6月期～2009年4-6月期)

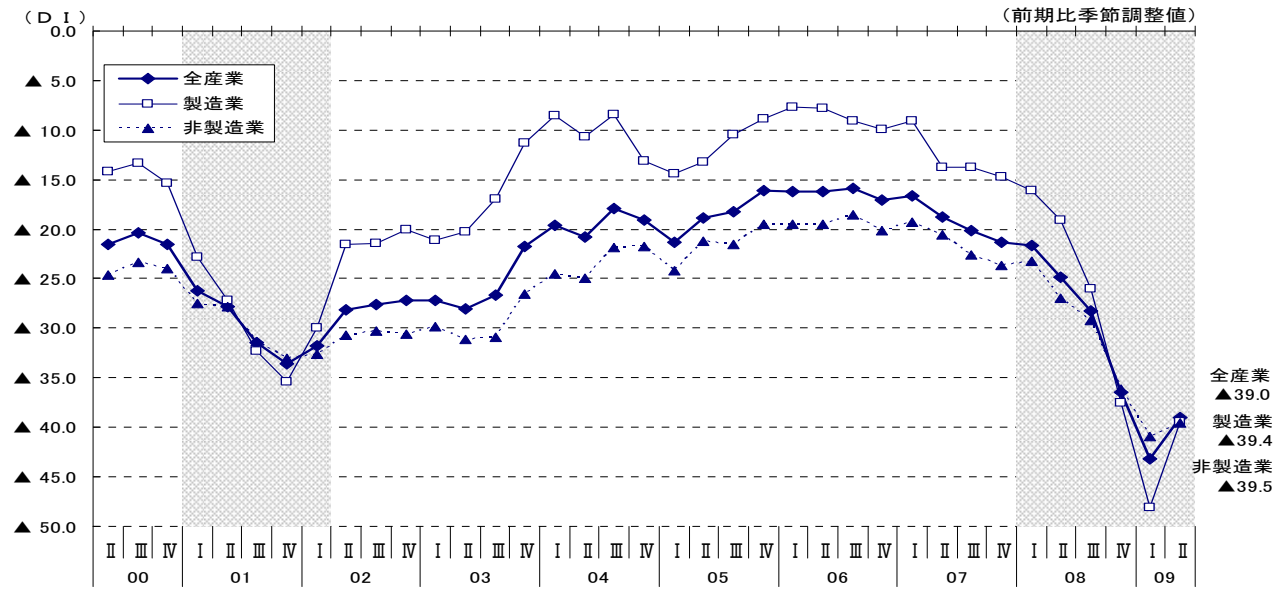


11 ページ 表 1 - (3) 参照

2. 売上額D I (12ページ参照)

全産業の売上額D Iは、▲39.0（前期差4.2ポイント）とマイナス幅が縮小した。産業別にみると、製造業で▲39.4（前期差8.7ポイント）、非製造業で▲39.5（前期差1.4ポイント）とマイナス幅が縮小した。

中小企業の売上額D Iの推移

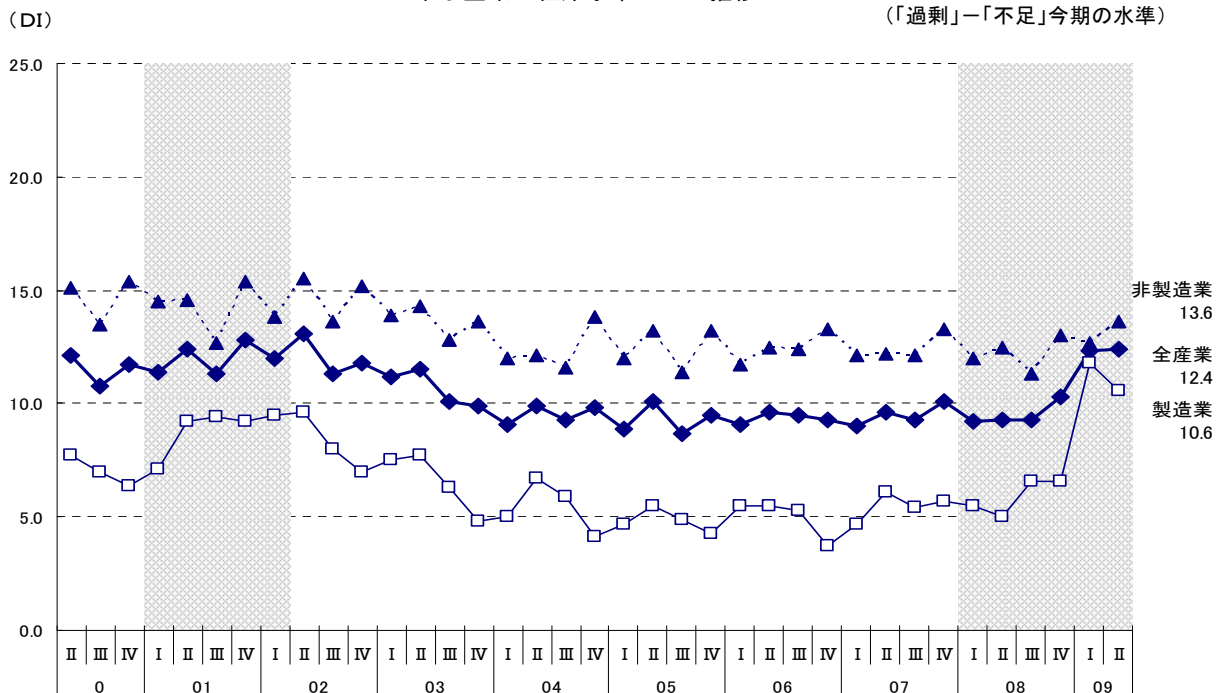


12ページ 表2-(1)参照

3. 在庫水準D I (12ページ参照)

全産業の在庫水準D Iは、12.4（前期差+0.1ポイント）と「過剰」超幅が拡大した。産業別にみると、製造業で10.6（前期差▲1.2ポイント）と「過剰」超幅が縮小し、非製造業で13.6（前期差+1.1ポイント）と「過剰」超幅が拡大した。

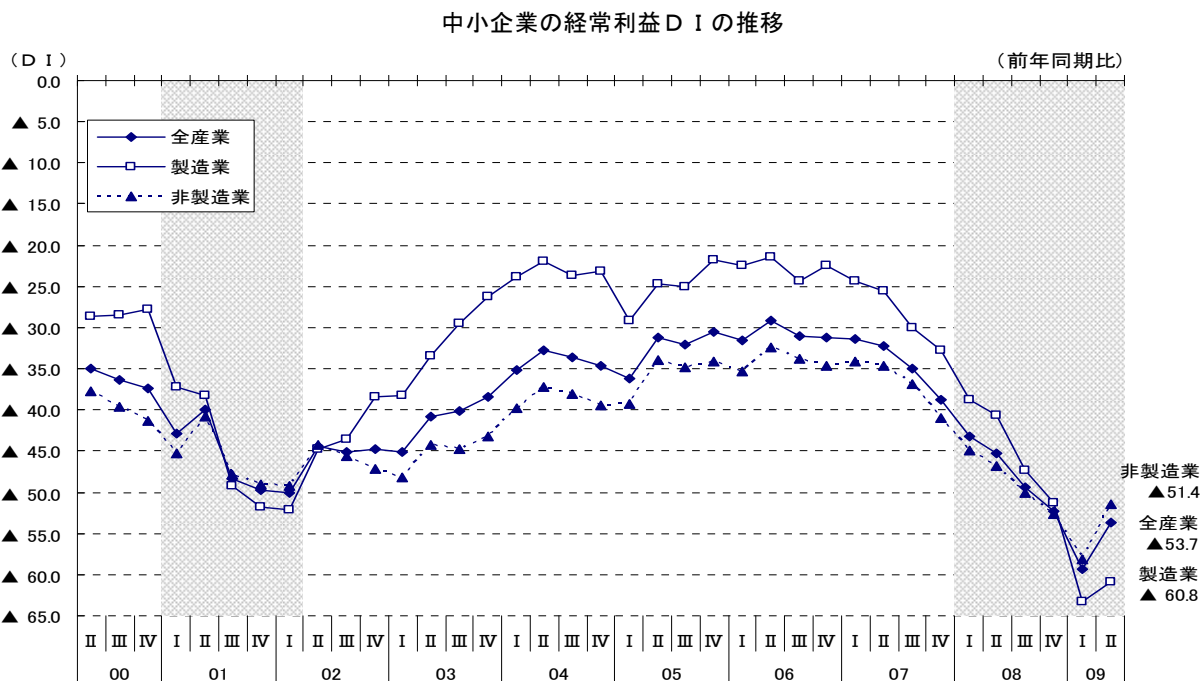
中小企業の在庫水準D Iの推移



12ページ 表4参照

4. 経常利益D I (12ページ参照)

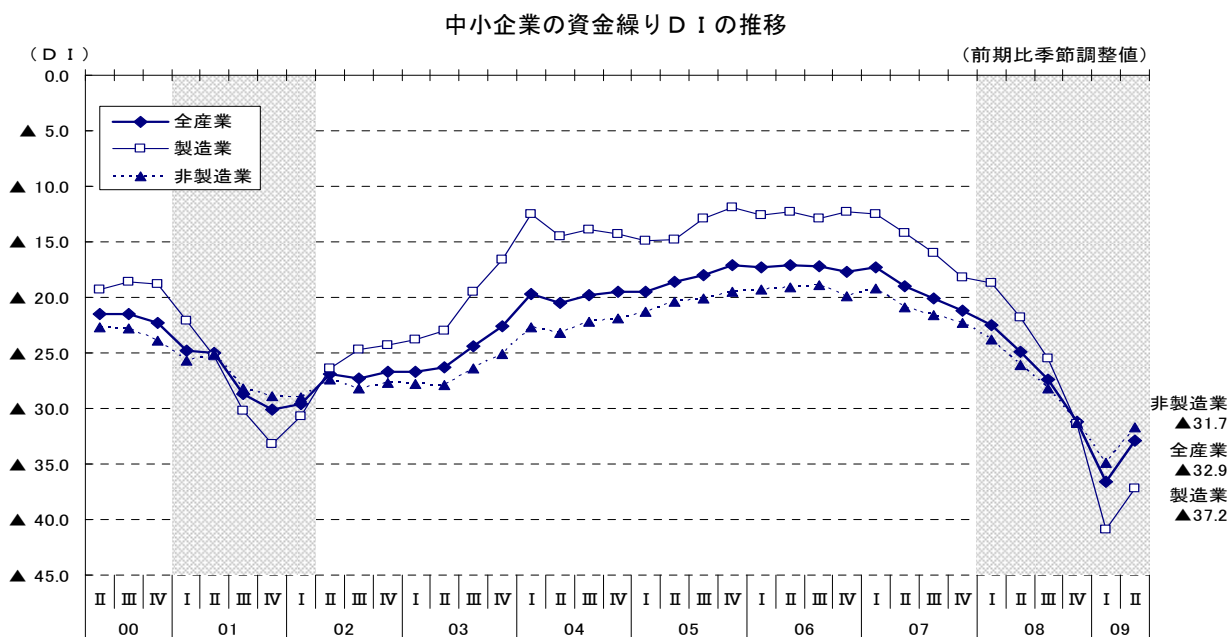
全産業の経常利益D I (「好転」－「悪化」、前年同期比)は、▲53.7(前期差5.6ポイント)とマイナス幅が縮小した。産業別にみると、製造業で▲60.8(前期差2.5ポイント)、非製造業で▲51.4(前期差6.7ポイント)とマイナス幅が縮小した。



12ページ 表5参照

5. 資金繰りD I (13ページ参照)

全産業の資金繰りD Iは、▲32.9(前期差3.7ポイント)とマイナス幅が縮小した。産業別にみると、製造業で▲37.2(前期差3.7ポイント)、非製造業で▲31.7(前期差3.2ポイント)とマイナス幅が縮小した。

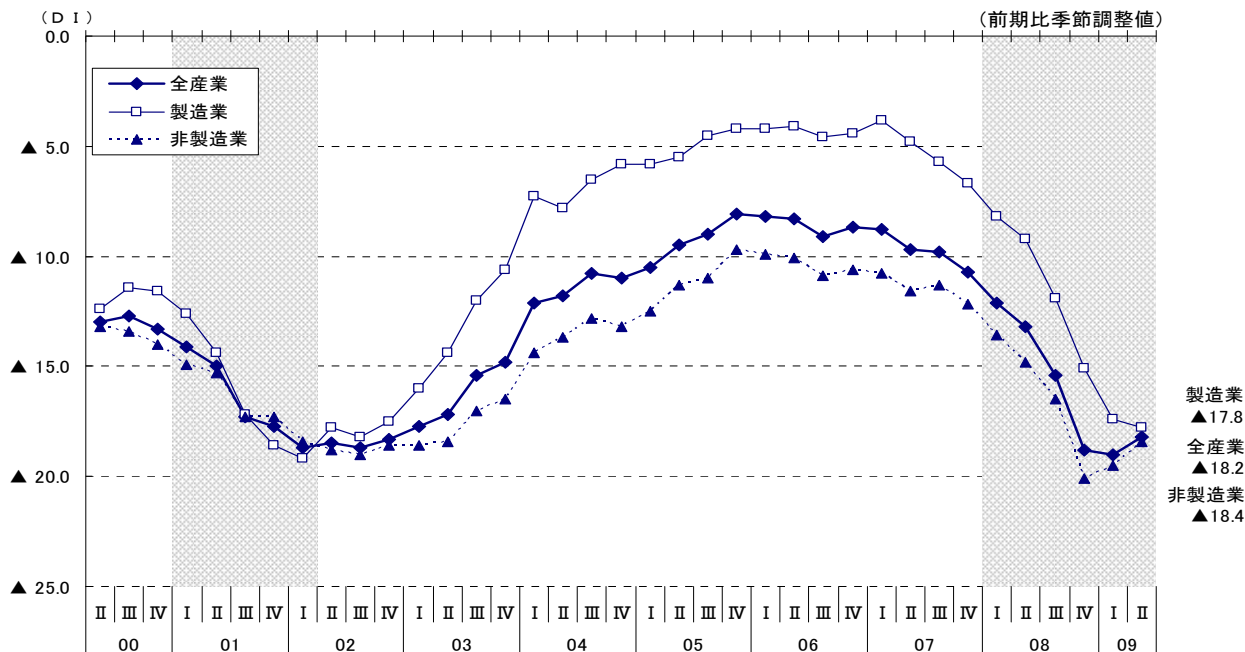


13ページ 表6参照

6. 借入難易度D I (13ページ参照)

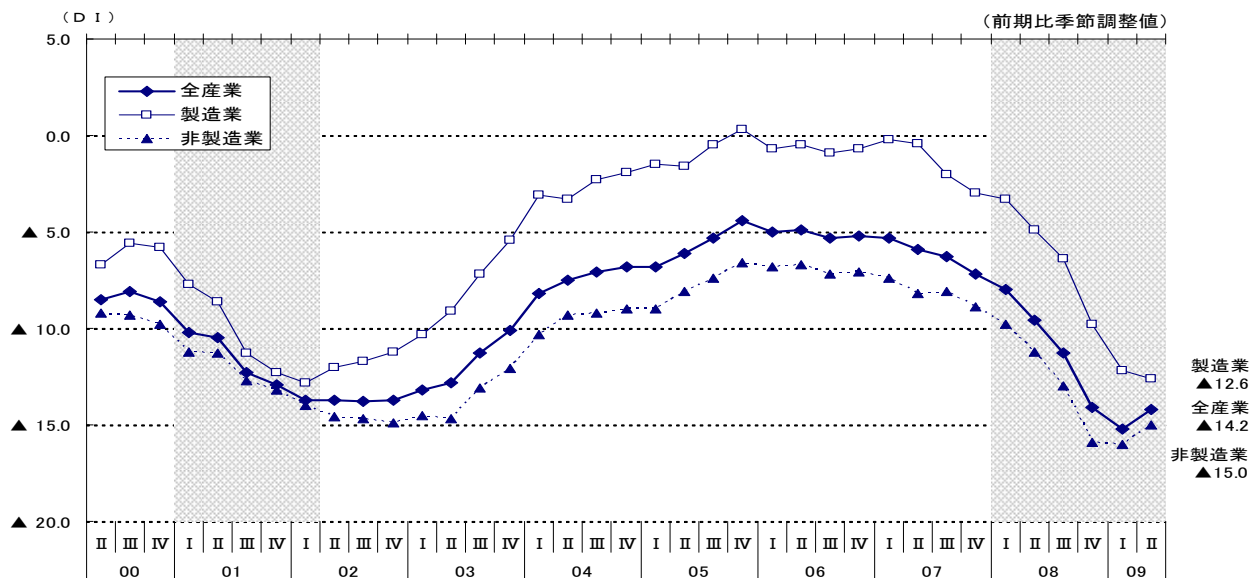
全産業の長期資金借入難易度D Iは、▲18.2(前期差0.8ポイント)とマイナス幅が縮小した。全産業の短期資金借入難易度D Iは、▲14.2(前期差1.0ポイント)とマイナス幅が縮小した。

中小企業の長期資金借入難易度D Iの推移



13ページ 表7上段参照

中小企業の短期資金借入難易度D Iの推移



13ページ 表7下段参照

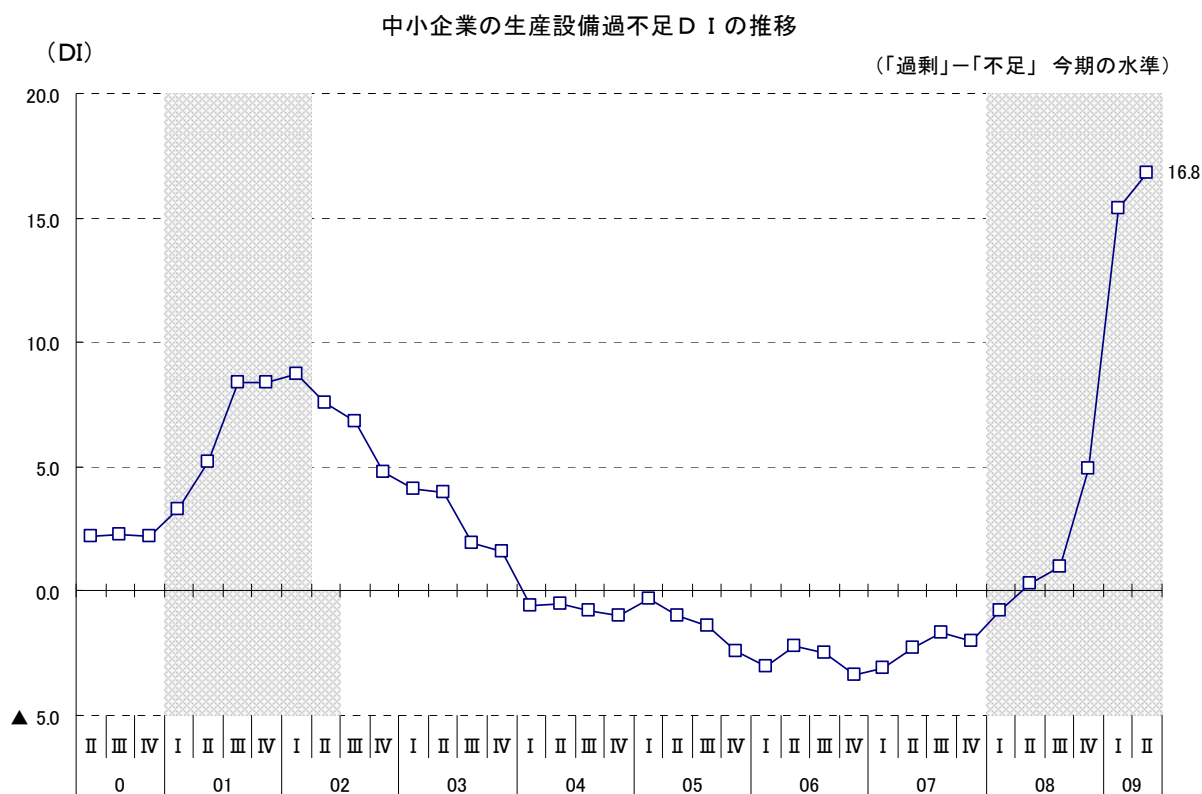
7. 設備投資動向（下表、13ページ参照）

設備投資を実施した企業の割合は、全産業で11.4%（前期差+1.3ポイント）と増加した。産業別にみると、卸売業で12.4%（前期差▲1.1ポイント）と前期を下回ったが、サービス業で13.3%（前期差+2.6ポイント）、製造業で13.0%（前期差+0.7ポイント）、建設業で9.8%（前期差+0.6ポイント）、小売業で8.5%（前期差+0.5ポイント）と前期を上回った。

生産設備過不足D Iは、製造業で16.8（前期差+1.4ポイント）と6期連続「過剰」超が続いた。

設備投資実施企業割合（実施企業／回答企業×100） 単位：%

| | 実 績 | | | | | 来期計画 |
|-------|--------------|-------|---------|--------------|-------|-------|
| | 20年 4～6月期 | 7～9月期 | 10～12月期 | 21年 1～3月期 | 4～6月期 | 7～9月期 |
| 全 産 業 | 14.0 | 13.4 | 12.3 | 10.1 | 11.4 | 10.3 |
| 製 造 業 | 18.2 | 18.2 | 16.0 | 12.3 | 13.0 | 11.5 |
| 建 設 業 | 12.8 | 10.8 | 10.8 | 9.2 | 9.8 | 9.2 |
| 卸 売 業 | 16.1 | 16.4 | 13.0 | 13.5 | 12.4 | 11.3 |
| 小 売 業 | 9.0 | 8.8 | 8.2 | 7.0 | 8.5 | 8.0 |
| サービス業 | 15.0 | 14.0 | 13.5 | 10.7 | 13.3 | 11.5 |



8. 経営上の問題点（下表参照）

経営上の問題点としては、卸売業で57.3%、建設業で55.9%(民需、官公需計)、製造業で55.5%、サービス業で37.9%、小売業で29.6%と、全産業において需要の停滞が第一位としてあげられている。（10ページトピックス参照）

経営上の問題点

| | 今期直面している経営上の問題点 | | | | |
|-------|---|--|---|---|--|
| | 1位 (%) | 2位 (%) | 3位 (%) | 4位 (%) | 5位 (%) |
| 製造業 | 需要の停滞 55.5 (53.6) 〔 37.6 〕 | 製品（加工）単価の低下・上昇難 10.5 (10.4) 〔 10.5 〕 | 製品ニーズの変化への対応 6.3 (5.6) 〔 5.2 〕 | 原材料価格の上昇 5.8 (10.2) 〔 26.2 〕 | 生産設備の不足・老朽化 3.7 (3.0) 〔 3.5 〕 |
| 建設業 | 民間需要の停滞 28.5 (29.8) 〔 22.4 〕 | 官公需要の停滞 27.4 (27.5) 〔 26.2 〕 | 請負単価の低下・上昇難 19.9 (16.8) 〔 14.5 〕 | 大企業の進出による競争の激化 5.2 (4.3) 〔 4.4 〕 | 材料価格の上昇 4.1 (6.9) 〔 16.6 〕 |
| 卸売業 | 需要の停滞 57.3 (56.2) 〔 45.6 〕 | 販売単価の低下・上昇難 10.8 (9.6) 〔 8.0 〕 | 大企業の進出による競争の激化 5.9 (5.8) 〔 6.8 〕 | 小売業の進出による競争の激化 3.4 (5.3) 〔 3.8 〕 | メーカーの進出による競争の激化 2.8 (2.7) 〔 2.2 〕 |
| 小売業 | 需要の停滞 29.6 (34.2) 〔 26.3 〕 | 大・中型店の進出による競争の激化 21.0 (19.2) 〔 21.6 〕 | 購買力の他地域への流出 14.7 (14.3) 〔 14.4 〕 | 消費者ニーズの変化への対応 11.0 (9.5) 〔 9.6 〕 | 販売単価の低下・上昇難 7.0 (5.7) 〔 5.4 〕 |
| サービス業 | 需要の停滞 37.9 (39.6) 〔 30.5 〕 | 利用者ニーズの変化への対応 17.5 (15.6) 〔 14.6 〕 | 利用料金の低下・上昇難 8.7 (8.3) 〔 7.1 〕 | 新規参入業者の増加 7.2 (6.7) 〔 7.0 〕 | 大企業の進出による競争の激化 6.3 (6.6) 〔 5.8 〕 |

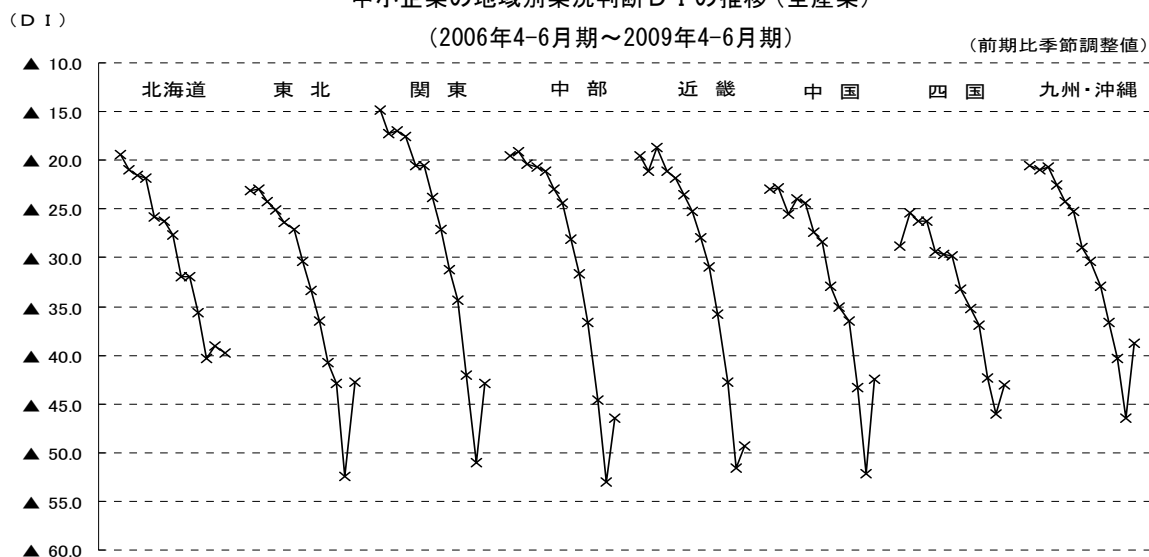
注：（ ）内は前期構成比
〔 〕内は前々期構成比

9. 地域別業況判断D I（14～17ページ参照）

地域別の業況判断D Iは、全8地域中、北海道を除く7地域でマイナス幅が縮小した。

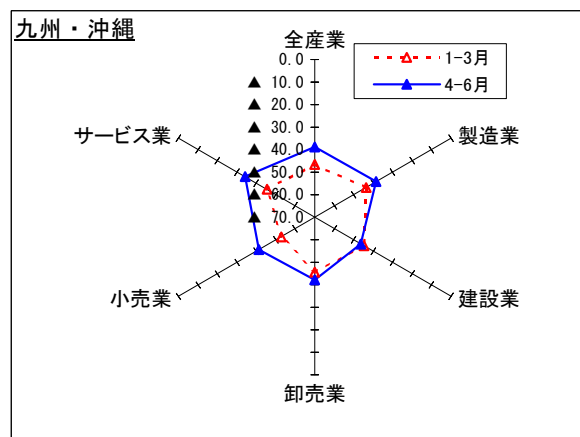
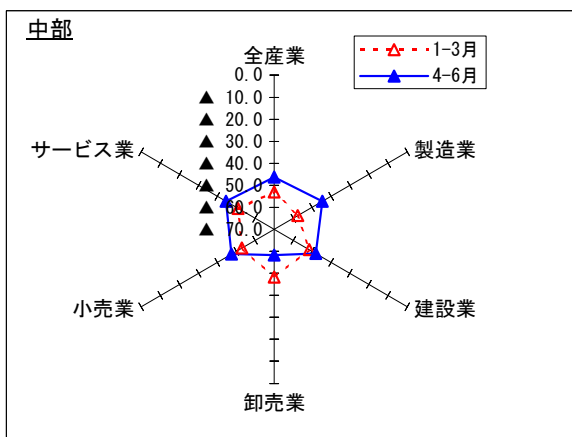
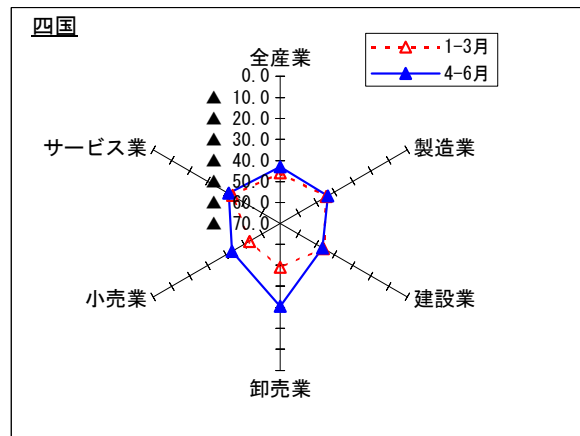
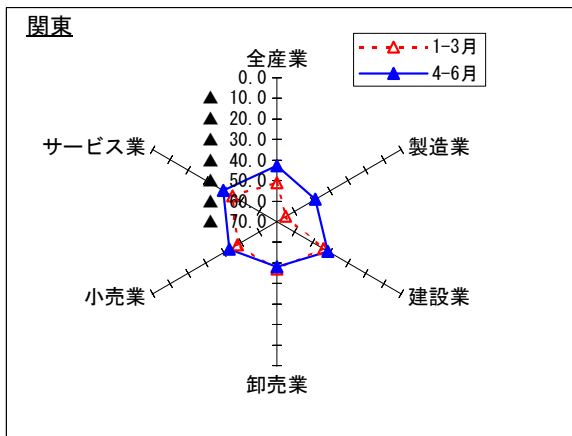
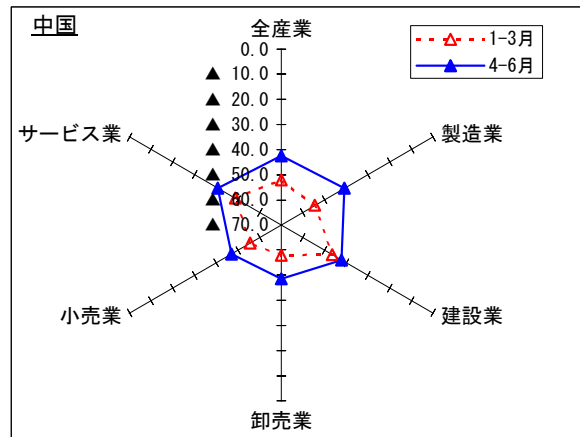
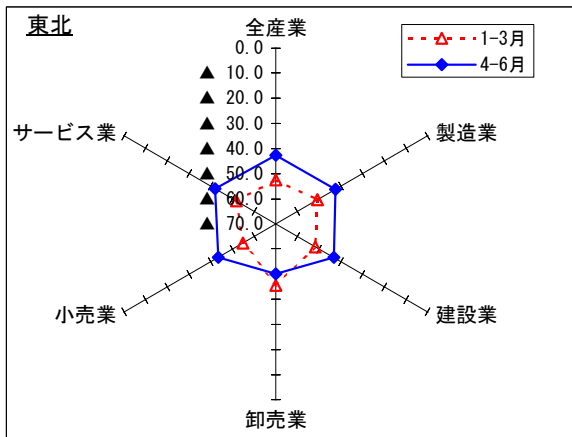
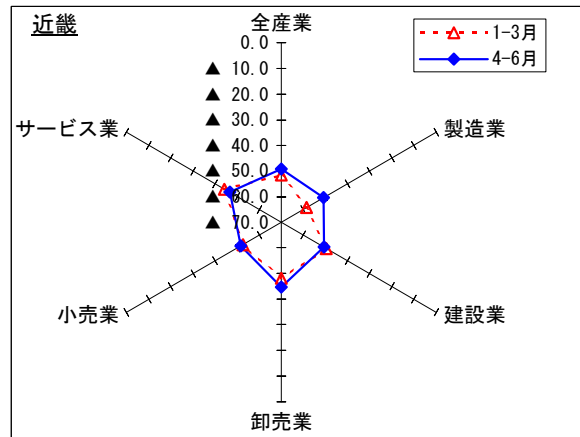
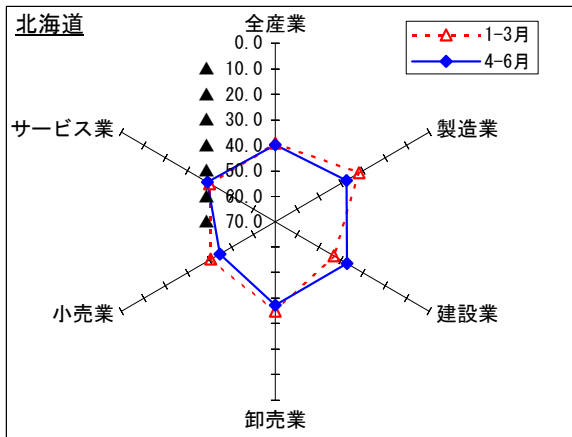
都道府県別にみると、大阪府、北海道、兵庫県でマイナス幅が拡大したが、栃木県、宮崎県、富山県など4都府県でマイナス幅が縮小した。

中小企業の地域別業況判断D Iの推移（全産業）



(注) 1. 地域区分は、各経済産業局管内の都道府県により区分している。
2. 関東には、新潟、長野、山梨、静岡の各県、中部には、石川、富山の各県、近畿には、福井県を含む。九州・沖縄は、九州各県と沖縄県の合計。

各地域における産業別の動向（業況判断DI・前期比季節調整値）



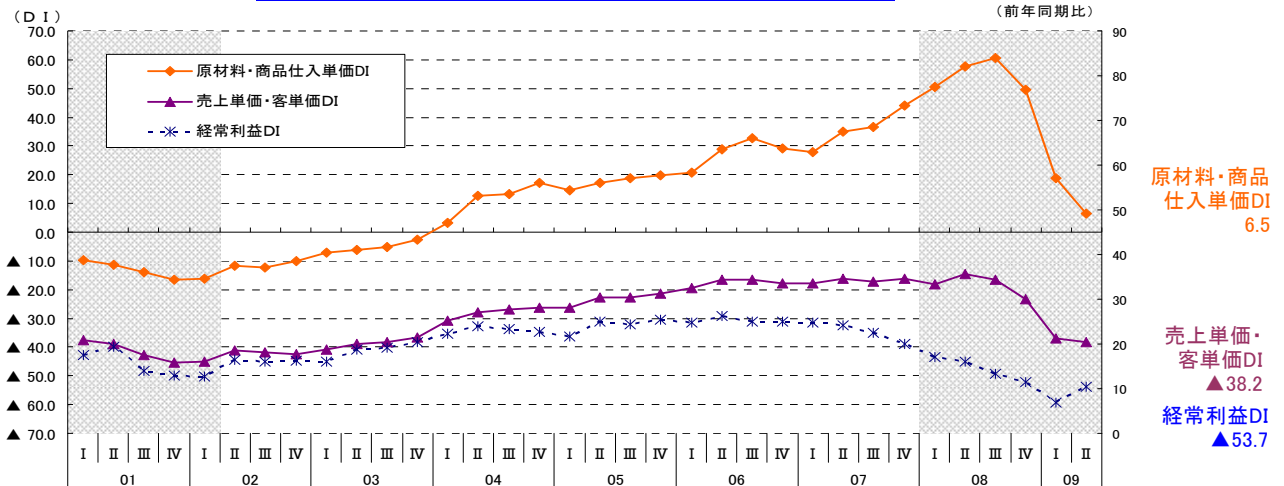
<トピックス>

原材料・商品仕入単価D I、売上単価・客単価D Iの動きについて

原材料・商品仕入単価D I（「上昇」-「低下」前年同期比）は昨年急激な上昇を示したが、7-9月期をピークに3期連続の低下となり、深刻な状況を一旦脱したように見受けられる。

しかしながら、同時期ほぼ横ばいで推移していた売上単価・客単価D I（「上昇」-「低下」前年同期比）も4期連続して低下しており、需要の低迷を背景に中小企業の業況の回復に影響を落としている。

原材料・商品仕入単価D I、売上単価・客単価D Iの推移



【調査対象企業のコメント】（原材料・商品仕入単価D I、売上単価・客単価D I 関連）

- 原料乳価格の引上げにより販売価格を改定したが、消費は安価な低脂肪乳にシフトし、当社の成分無調整牛乳の販売量は急激に減少した。新製品開発のスピードを上げ活路を切り開いていく。〔製造業(食料品) 北海道〕
- ハウスメーカーの進出により地元工務店に仕事がなく、当社も引合いが減少している。また、原料仕入単価が上昇傾向にあり、それに比べて売上単価が上らない。〔製造業(木材・木製品) 宮城〕
- 受注額の低下に加え、材料価格の上昇に伴うコストの増加、人件費の増加、また、印刷物の数量が減少しているため採算が合わない状況が続いている。まったく先が見えず、次の一手に慎重にならざるをえない。〔製造業(印刷) 鹿児島〕
- 発注量が少ない為に同業者の受注の取り合いが激化している。採算を考えず単価を下げ受注する企業が多く、将来不安である。〔製造業(電気・情報通信機械・電子部品) 宮城〕
- 民間需要が無く、ハウスメーカーの仕事を受注しているが、請負単価が低く利益を出すのは難しい。今後更に請負単価の引下げの話が出ており苦慮している。〔建設業 秋田〕
- 需要が低下し、価格競争が激化して粗利の減少をまねいている。また、消費者の所得の低下から、販売数量の減少と代金回収の悪化をまねいている。〔小売業 徳島〕
- 不景気感の上にインフルエンザによる影響で消費者の外出の機会も減り、それが売上高の減少に結びついている。加えて商品単価の下落に歯止めがかからず、固定費の負担増を感じる。〔飲食業 滋賀〕
- 客単価の低下、客数の減少が顕著であり、低単価の客数は伸びてはいるものの、原価率は上昇傾向にあり、状況は非常に厳しい。〔宿泊業 大分〕
- 不況のあおりか客単価は低下、仕入単価は上昇している。経費をおさえていかななくてはならないと感じている。〔対個人サービス業 岡山〕

主要DI時系列表

1. 業況判断DI（「好転」-「悪化」前期比季節調整値）

1-(1) 全産業

| 産 業 | 2007年 | 2008年 | | | | 2009年 | | | 前期差 | 2009年 |
|------|--------|--------|--------|--------|--------|--------|--------|---------|--------|-------|
| | 10-12月 | 1-3月 | 4-6月 | 7-9月 | 10-12月 | 1-3月 | 4-6月 | 7-9月見通し | | |
| 全産業 | ▲ 26.4 | ▲ 29.6 | ▲ 32.8 | ▲ 36.4 | ▲ 42.3 | ▲ 50.0 | ▲ 43.4 | 6.6 | ▲ 37.2 | |
| 製造業 | ▲ 20.5 | ▲ 24.6 | ▲ 27.4 | ▲ 33.9 | ▲ 43.4 | ▲ 55.0 | ▲ 44.7 | 10.3 | ▲ 32.3 | |
| 非製造業 | ▲ 28.6 | ▲ 31.5 | ▲ 34.6 | ▲ 37.3 | ▲ 41.7 | ▲ 48.4 | ▲ 43.1 | 5.3 | ▲ 39.0 | |

1-(2) 製造業

| 業 種 | 2007年 | 2008年 | | | | 2009年 | | | 前期差 | 2009年 |
|----------------|--------|--------|--------|--------|--------|--------|--------|---------|--------|-------|
| | 10-12月 | 1-3月 | 4-6月 | 7-9月 | 10-12月 | 1-3月 | 4-6月 | 7-9月見通し | | |
| 食料品 | ▲ 21.5 | ▲ 23.8 | ▲ 24.8 | ▲ 30.7 | ▲ 29.0 | ▲ 28.8 | ▲ 23.6 | 5.2 | ▲ 20.6 | |
| 繊維工業 | ▲ 21.3 | ▲ 27.4 | ▲ 30.8 | ▲ 37.5 | ▲ 48.9 | ▲ 59.7 | ▲ 53.9 | 5.8 | ▲ 44.3 | |
| 木材・木製品 | ▲ 29.9 | ▲ 29.0 | ▲ 31.4 | ▲ 31.0 | ▲ 34.2 | ▲ 48.5 | ▲ 45.4 | 3.1 | ▲ 34.0 | |
| 家具・装備品 | ▲ 31.9 | ▲ 32.6 | ▲ 31.4 | ▲ 43.2 | ▲ 46.6 | ▲ 54.7 | ▲ 48.8 | 5.9 | ▲ 43.0 | |
| パルプ・紙・紙加工品 | ▲ 18.1 | ▲ 10.1 | ▲ 13.2 | ▲ 19.4 | ▲ 38.4 | ▲ 49.8 | ▲ 25.0 | 24.8 | ▲ 9.7 | |
| 印刷 | ▲ 34.3 | ▲ 36.9 | ▲ 40.7 | ▲ 43.1 | ▲ 51.6 | ▲ 51.1 | ▲ 49.5 | 1.6 | ▲ 40.6 | |
| 化学 | ▲ 2.5 | ▲ 28.5 | ▲ 20.4 | ▲ 21.1 | ▲ 36.2 | ▲ 42.8 | ▲ 25.5 | 17.3 | ▲ 7.2 | |
| 窯業・土石製品 | ▲ 27.5 | ▲ 29.2 | ▲ 37.2 | ▲ 35.9 | ▲ 36.8 | ▲ 47.9 | ▲ 44.4 | 3.5 | ▲ 35.0 | |
| 鉄鋼・非鉄金属 | ▲ 28.3 | ▲ 22.1 | ▲ 26.6 | ▲ 37.7 | ▲ 57.3 | ▲ 68.3 | ▲ 57.1 | 11.2 | ▲ 26.2 | |
| 金属製品 | ▲ 16.6 | ▲ 20.7 | ▲ 23.4 | ▲ 30.8 | ▲ 49.4 | ▲ 70.4 | ▲ 57.1 | 13.3 | ▲ 37.7 | |
| 機械器具 | ▲ 9.7 | ▲ 18.8 | ▲ 20.5 | ▲ 30.7 | ▲ 50.3 | ▲ 68.4 | ▲ 60.4 | 8.0 | ▲ 35.3 | |
| 電気・情報通信機械・電子部品 | ▲ 10.5 | ▲ 18.1 | ▲ 27.6 | ▲ 32.9 | ▲ 54.8 | ▲ 78.2 | ▲ 53.6 | 24.6 | ▲ 38.5 | |
| 輸送用機械器具 | ▲ 3.9 | ▲ 9.5 | ▲ 17.9 | ▲ 27.2 | ▲ 51.6 | ▲ 80.9 | ▲ 41.9 | 39.0 | ▲ 24.1 | |
| その他の製造業 | ▲ 22.8 | ▲ 26.2 | ▲ 29.3 | ▲ 36.1 | ▲ 39.9 | ▲ 51.2 | ▲ 38.8 | 12.4 | ▲ 30.4 | |

1-(3) 非製造業

| 産 業 ・ 業 種 | 2007年 | 2008年 | | | | 2009年 | | | 前期差 | 2009年 |
|-----------|--------|--------|--------|--------|--------|--------|--------|---------|--------|-------|
| | 10-12月 | 1-3月 | 4-6月 | 7-9月 | 10-12月 | 1-3月 | 4-6月 | 7-9月見通し | | |
| 建設業 | ▲ 29.2 | ▲ 32.3 | ▲ 34.1 | ▲ 36.8 | ▲ 40.6 | ▲ 47.3 | ▲ 44.2 | 3.1 | ▲ 44.3 | |
| 卸売業 | ▲ 23.9 | ▲ 22.2 | ▲ 29.8 | ▲ 33.4 | ▲ 40.3 | ▲ 47.0 | ▲ 46.5 | 0.5 | ▲ 34.3 | |
| 小売業 | ▲ 33.4 | ▲ 36.7 | ▲ 39.9 | ▲ 42.5 | ▲ 46.3 | ▲ 51.7 | ▲ 44.6 | 7.1 | ▲ 40.0 | |
| サービス業 | ▲ 24.4 | ▲ 28.3 | ▲ 31.3 | ▲ 33.6 | ▲ 37.9 | ▲ 46.7 | ▲ 40.7 | 6.0 | ▲ 36.3 | |
| 飲食・宿泊業 | ▲ 27.8 | ▲ 31.6 | ▲ 35.3 | ▲ 37.9 | ▲ 41.8 | ▲ 51.5 | ▲ 39.1 | 12.4 | ▲ 37.3 | |
| 対個人サービス業 | ▲ 26.3 | ▲ 32.3 | ▲ 32.2 | ▲ 35.0 | ▲ 38.3 | ▲ 45.5 | ▲ 41.1 | 4.4 | ▲ 37.6 | |
| 対事業所サービス業 | ▲ 19.1 | ▲ 20.5 | ▲ 27.2 | ▲ 29.9 | ▲ 35.6 | ▲ 48.0 | ▲ 41.6 | 6.4 | ▲ 34.6 | |
| 情報通信・広告業 | ▲ 8.3 | ▲ 5.6 | ▲ 10.6 | ▲ 14.1 | ▲ 27.9 | ▲ 31.6 | ▲ 36.2 | ▲ 4.6 | ▲ 25.6 | |

2. - (1) 売上額DI (「増加」-「減少」 前期比季節調整値)

| 産 業 | 2007年 | 2008年 | | | | 2009年 | | 前期差 |
|-------|--------|--------|--------|--------|--------|--------|--------|-------|
| | 10-12月 | 1-3月 | 4-6月 | 7-9月 | 10-12月 | 1-3月 | 4-6月 | |
| 全産業 | ▲ 21.3 | ▲ 21.6 | ▲ 24.8 | ▲ 28.2 | ▲ 36.5 | ▲ 43.2 | ▲ 39.0 | 4.2 |
| 製造業 | ▲ 14.7 | ▲ 16.1 | ▲ 19.1 | ▲ 26.0 | ▲ 37.5 | ▲ 48.1 | ▲ 39.4 | 8.7 |
| 非製造業 | ▲ 23.7 | ▲ 23.2 | ▲ 27.0 | ▲ 29.2 | ▲ 36.1 | ▲ 40.9 | ▲ 39.5 | 1.4 |
| 建設業 | ▲ 24.9 | ▲ 24.7 | ▲ 25.8 | ▲ 28.3 | ▲ 34.5 | ▲ 40.0 | ▲ 37.4 | 2.6 |
| 卸売業 | ▲ 17.3 | ▲ 15.9 | ▲ 18.6 | ▲ 24.8 | ▲ 33.1 | ▲ 38.8 | ▲ 40.8 | ▲ 2.0 |
| 小売業 | ▲ 26.2 | ▲ 25.5 | ▲ 32.2 | ▲ 32.6 | ▲ 37.9 | ▲ 42.8 | ▲ 41.6 | 1.2 |
| サービス業 | ▲ 21.9 | ▲ 22.1 | ▲ 25.2 | ▲ 27.2 | ▲ 34.6 | ▲ 40.7 | ▲ 38.4 | 2.3 |

2. - (2) 売上単価・客単価DI (「上昇」-「低下」 前期比季節調整値)

| 産 業 | 2007年 | 2008年 | | | | 2009年 | | 前期差 |
|-------|--------|--------|--------|--------|--------|--------|--------|-------|
| | 10-12月 | 1-3月 | 4-6月 | 7-9月 | 10-12月 | 1-3月 | 4-6月 | |
| 全産業 | ▲ 13.3 | ▲ 12.8 | ▲ 13.4 | ▲ 15.6 | ▲ 22.5 | ▲ 31.7 | ▲ 32.2 | ▲ 0.5 |
| 製造業 | ▲ 6.4 | ▲ 5.1 | ▲ 2.3 | ▲ 4.3 | ▲ 12.4 | ▲ 24.6 | ▲ 26.4 | ▲ 1.8 |
| 非製造業 | ▲ 16.5 | ▲ 16.1 | ▲ 18.2 | ▲ 20.4 | ▲ 26.9 | ▲ 34.4 | ▲ 34.9 | ▲ 0.5 |
| 卸売業 | 7.3 | 12.5 | 16.5 | 12.6 | 2.2 | ▲ 22.8 | ▲ 31.4 | ▲ 8.6 |
| 小売業 | ▲ 21.9 | ▲ 22.8 | ▲ 26.9 | ▲ 28.9 | ▲ 34.9 | ▲ 42.1 | ▲ 41.3 | 0.8 |
| サービス業 | ▲ 16.4 | ▲ 17.1 | ▲ 18.6 | ▲ 20.2 | ▲ 25.0 | ▲ 30.9 | ▲ 30.1 | 0.8 |

3. 原材料仕入単価DI (「上昇」-「低下」 前年同期比)

| 産 業 | 2007年 | 2008年 | | | | 2009年 | | 前期差 |
|-------|--------|-------|------|------|--------|-------|-------|--------|
| | 10-12月 | 1-3月 | 4-6月 | 7-9月 | 10-12月 | 1-3月 | 4-6月 | |
| 全産業 | 44.1 | 50.7 | 57.8 | 60.5 | 49.7 | 18.7 | 6.5 | ▲ 12.2 |
| 製造業 | 66.0 | 69.8 | 76.0 | 78.2 | 64.1 | 23.7 | 7.5 | ▲ 16.2 |
| 非製造業 | 36.3 | 44.0 | 52.0 | 54.6 | 45.1 | 17.0 | 6.2 | ▲ 10.8 |
| 建設業 | 60.4 | 65.0 | 76.5 | 78.7 | 64.1 | 29.9 | 17.6 | ▲ 12.3 |
| 卸売業 | 48.2 | 53.3 | 61.6 | 63.4 | 51.5 | 9.5 | ▲ 6.9 | ▲ 16.4 |
| 小売業 | 20.7 | 29.8 | 35.2 | 37.7 | 27.9 | 4.6 | ▲ 4.6 | ▲ 9.2 |
| サービス業 | 38.2 | 46.8 | 54.1 | 57.1 | 51.1 | 24.8 | 13.9 | ▲ 10.9 |

4. 在庫水準DI (「過剰」-「不足」 今期の水準)

| 産 業 | 2007年 | 2008年 | | | | 2009年 | | 前期差 |
|------|--------|-------|------|------|--------|-------|------|-------|
| | 10-12月 | 1-3月 | 4-6月 | 7-9月 | 10-12月 | 1-3月 | 4-6月 | |
| 全産業 | 10.1 | 9.2 | 9.3 | 9.3 | 10.3 | 12.3 | 12.4 | 0.1 |
| 製造業 | 5.7 | 5.5 | 5.0 | 6.6 | 6.6 | 11.8 | 10.6 | ▲ 1.2 |
| 非製造業 | 13.3 | 12.0 | 12.5 | 11.3 | 13.0 | 12.7 | 13.6 | 0.9 |
| 卸売業 | 20.2 | 18.7 | 19.3 | 21.3 | 20.8 | 22.5 | 22.3 | ▲ 0.2 |
| 小売業 | 11.4 | 10.3 | 10.6 | 8.7 | 11.0 | 10.3 | 11.5 | 1.2 |

5. 経常利益DI (「好転」-「悪化」 前年同期比)

| 産 業 | 2007年 | 2008年 | | | | 2009年 | | 前期差 |
|-------|--------|--------|--------|--------|--------|--------|--------|-----|
| | 10-12月 | 1-3月 | 4-6月 | 7-9月 | 10-12月 | 1-3月 | 4-6月 | |
| 全産業 | ▲ 38.8 | ▲ 43.3 | ▲ 45.2 | ▲ 49.4 | ▲ 52.3 | ▲ 59.3 | ▲ 53.7 | 5.6 |
| 製造業 | ▲ 32.7 | ▲ 38.7 | ▲ 40.7 | ▲ 47.4 | ▲ 51.2 | ▲ 63.3 | ▲ 60.8 | 2.5 |
| 非製造業 | ▲ 41.0 | ▲ 44.9 | ▲ 46.9 | ▲ 50.1 | ▲ 52.6 | ▲ 58.1 | ▲ 51.4 | 6.7 |
| 建設業 | ▲ 47.3 | ▲ 51.7 | ▲ 55.1 | ▲ 57.6 | ▲ 57.0 | ▲ 60.6 | ▲ 57.5 | 3.1 |
| 卸売業 | ▲ 31.1 | ▲ 34.6 | ▲ 36.9 | ▲ 40.3 | ▲ 46.5 | ▲ 56.7 | ▲ 51.3 | 5.4 |
| 小売業 | ▲ 43.6 | ▲ 47.1 | ▲ 49.4 | ▲ 51.3 | ▲ 53.2 | ▲ 59.8 | ▲ 51.4 | 8.4 |
| サービス業 | ▲ 37.5 | ▲ 41.7 | ▲ 42.8 | ▲ 47.8 | ▲ 51.3 | ▲ 55.2 | ▲ 48.7 | 6.5 |

6. 資金繰りDI (「好転」-「悪化」 前期比季節調整値)

| 産 業 | 2007年 | 2008年 | | | | 2009年 | | | 前期差 |
|-------|--------|--------|--------|--------|--------|--------|--------|-----|-----|
| | 10-12月 | 1-3月 | 4-6月 | 7-9月 | 10-12月 | 1-3月 | 4-6月 | | |
| 全産業 | ▲ 21.2 | ▲ 22.5 | ▲ 24.9 | ▲ 27.4 | ▲ 31.2 | ▲ 36.6 | ▲ 32.9 | 3.7 | |
| 製造業 | ▲ 18.2 | ▲ 18.7 | ▲ 21.8 | ▲ 25.5 | ▲ 31.4 | ▲ 40.9 | ▲ 37.2 | 3.7 | |
| 非製造業 | ▲ 22.3 | ▲ 23.8 | ▲ 26.1 | ▲ 28.2 | ▲ 31.3 | ▲ 34.9 | ▲ 31.7 | 3.2 | |
| 建設業 | ▲ 23.8 | ▲ 25.6 | ▲ 26.2 | ▲ 29.9 | ▲ 33.1 | ▲ 35.8 | ▲ 33.6 | 2.2 | |
| 卸売業 | ▲ 14.4 | ▲ 15.4 | ▲ 18.9 | ▲ 20.2 | ▲ 25.8 | ▲ 28.2 | ▲ 24.3 | 3.9 | |
| 小売業 | ▲ 25.2 | ▲ 27.7 | ▲ 31.0 | ▲ 31.4 | ▲ 33.4 | ▲ 37.7 | ▲ 33.6 | 4.1 | |
| サービス業 | ▲ 20.4 | ▲ 21.3 | ▲ 23.1 | ▲ 25.9 | ▲ 29.4 | ▲ 33.8 | ▲ 30.9 | 2.9 | |

7. 借入難易度 (「容易」-「困難」 前期比季節調整値) (上段:長期資金、下段:短期資)

| 産 業 | 2007年 | 2008年 | | | | 2009年 | | | 前期差 |
|-------|--------|--------|--------|--------|--------|--------|--------|-------|-----|
| | 10-12月 | 1-3月 | 4-6月 | 7-9月 | 10-12月 | 1-3月 | 4-6月 | | |
| 全産業 | ▲ 10.7 | ▲ 12.1 | ▲ 13.2 | ▲ 15.4 | ▲ 18.8 | ▲ 19.0 | ▲ 18.2 | 0.8 | |
| | ▲ 7.2 | ▲ 8.0 | ▲ 9.6 | ▲ 11.3 | ▲ 14.1 | ▲ 15.2 | ▲ 14.2 | 1.0 | |
| 製造業 | ▲ 6.7 | ▲ 8.2 | ▲ 9.2 | ▲ 11.9 | ▲ 15.1 | ▲ 17.4 | ▲ 17.8 | ▲ 0.4 | |
| | ▲ 3.0 | ▲ 3.3 | ▲ 4.9 | ▲ 6.4 | ▲ 9.8 | ▲ 12.2 | ▲ 12.6 | ▲ 0.4 | |
| 非製造業 | ▲ 12.2 | ▲ 13.6 | ▲ 14.8 | ▲ 16.5 | ▲ 20.1 | ▲ 19.5 | ▲ 18.4 | 1.1 | |
| | ▲ 8.9 | ▲ 9.8 | ▲ 11.2 | ▲ 13.0 | ▲ 15.9 | ▲ 16.0 | ▲ 15.0 | 1.0 | |
| 建設業 | ▲ 10.6 | ▲ 12.7 | ▲ 13.9 | ▲ 16.5 | ▲ 19.5 | ▲ 18.6 | ▲ 17.0 | 1.6 | |
| | ▲ 7.4 | ▲ 8.8 | ▲ 9.4 | ▲ 12.7 | ▲ 15.4 | ▲ 15.8 | ▲ 13.6 | 2.2 | |
| 卸売業 | ▲ 4.0 | ▲ 3.7 | ▲ 5.7 | ▲ 7.7 | ▲ 10.7 | ▲ 10.2 | ▲ 12.0 | ▲ 1.8 | |
| | 1.1 | 0.1 | ▲ 2.0 | ▲ 2.1 | ▲ 7.7 | ▲ 6.5 | ▲ 8.1 | ▲ 1.6 | |
| 小売業 | ▲ 14.9 | ▲ 16.1 | ▲ 17.5 | ▲ 19.1 | ▲ 21.6 | ▲ 21.5 | ▲ 19.5 | 2.0 | |
| | ▲ 12.3 | ▲ 12.8 | ▲ 15.1 | ▲ 16.2 | ▲ 18.0 | ▲ 18.6 | ▲ 16.4 | 2.2 | |
| サービス業 | ▲ 12.5 | ▲ 14.3 | ▲ 14.8 | ▲ 17.1 | ▲ 21.1 | ▲ 20.6 | ▲ 19.7 | 0.9 | |
| | ▲ 9.0 | ▲ 10.4 | ▲ 11.2 | ▲ 13.4 | ▲ 16.0 | ▲ 16.6 | ▲ 16.3 | 0.3 | |

8. 従業員数DI (「増加」-「減少」 前年同期比)

| 産 業 | 2007年 | 2008年 | | | | 2009年 | | | 前期差 |
|-------|--------|--------|--------|--------|--------|--------|--------|-------|-----|
| | 10-12月 | 1-3月 | 4-6月 | 7-9月 | 10-12月 | 1-3月 | 4-6月 | | |
| 全産業 | ▲ 5.9 | ▲ 7.4 | ▲ 6.8 | ▲ 9.2 | ▲ 9.2 | ▲ 14.1 | ▲ 12.8 | 1.3 | |
| 製造業 | ▲ 2.9 | ▲ 4.8 | ▲ 4.8 | ▲ 8.8 | ▲ 9.9 | ▲ 21.9 | ▲ 22.8 | ▲ 0.9 | |
| 非製造業 | ▲ 7.0 | ▲ 8.4 | ▲ 7.5 | ▲ 9.4 | ▲ 9.0 | ▲ 11.4 | ▲ 9.4 | 2.0 | |
| 建設業 | ▲ 10.2 | ▲ 10.7 | ▲ 12.8 | ▲ 14.3 | ▲ 12.7 | ▲ 14.8 | ▲ 12.7 | 2.1 | |
| 卸売業 | ▲ 4.1 | ▲ 5.9 | ▲ 6.5 | ▲ 9.4 | ▲ 9.8 | ▲ 14.7 | ▲ 12.7 | 2.0 | |
| 小売業 | ▲ 6.3 | ▲ 8.1 | ▲ 7.4 | ▲ 8.6 | ▲ 7.8 | ▲ 8.5 | ▲ 7.6 | 0.9 | |
| サービス業 | ▲ 6.7 | ▲ 8.3 | ▲ 5.1 | ▲ 7.6 | ▲ 7.8 | ▲ 11.4 | ▲ 8.4 | 3.0 | |

9. 従業員数過不足DI (「過剰」-「不足」 今期の水準)

| 産 業 | 2007年 | 2008年 | | | | 2009年 | | | 前期差 |
|-------|--------|-------|-------|-------|--------|-------|-------|-------|-----|
| | 10-12月 | 1-3月 | 4-6月 | 7-9月 | 10-12月 | 1-3月 | 4-6月 | | |
| 全産業 | ▲ 4.3 | ▲ 3.5 | ▲ 1.1 | ▲ 0.5 | 1.1 | 7.9 | 7.9 | 0.0 | |
| 製造業 | ▲ 3.7 | ▲ 3.0 | 1.5 | 3.1 | 7.3 | 21.3 | 19.8 | ▲ 1.5 | |
| 非製造業 | ▲ 4.5 | ▲ 3.7 | ▲ 1.9 | ▲ 1.8 | ▲ 1.1 | 3.0 | 3.8 | 0.8 | |
| 建設業 | ▲ 3.8 | ▲ 2.5 | 3.8 | 1.8 | 2.3 | 8.5 | 11.5 | 3.0 | |
| 卸売業 | 1.4 | 2.2 | 3.3 | 4.4 | 5.7 | 10.9 | 11.8 | 0.9 | |
| 小売業 | ▲ 3.5 | ▲ 2.7 | ▲ 2.3 | ▲ 1.9 | ▲ 2.2 | 0.0 | ▲ 0.2 | ▲ 0.2 | |
| サービス業 | ▲ 8.0 | ▲ 7.3 | ▲ 5.9 | ▲ 5.2 | ▲ 3.6 | 1.2 | 1.5 | 0.3 | |

10. 生産設備過不足DI (「過剰」-「不足」 今期の水準)

| 産 業 | 2007年 | 2008年 | | | | 2009年 | | | 前期差 |
|-----|--------|-------|------|------|--------|-------|------|-----|-----|
| | 10-12月 | 1-3月 | 4-6月 | 7-9月 | 10-12月 | 1-3月 | 4-6月 | | |
| 製造業 | ▲ 2.0 | ▲ 0.8 | 0.3 | 1.0 | 4.9 | 15.4 | 16.8 | 1.4 | |

11. 業況判断DI(経済産業局別)(前期比季節調整値)

| 局・産業 | | 2006年 | 2007年 | | | 2008年 | | | | 2009年 | | 前期差 | |
|-------|-------|--------|-------|-------|-------|--------|-------|-------|-------|--------|-------|-------|------|
| | | 10-12月 | 1-3月 | 4-6月 | 7-9月 | 10-12月 | 1-3月 | 4-6月 | 7-9月 | 10-12月 | 1-3月 | | 4-6月 |
| 北海道 | 製造業 | ▲13.6 | ▲19.7 | ▲24.8 | ▲21.7 | ▲20.0 | ▲29.6 | ▲26.1 | ▲32.4 | ▲38.9 | ▲31.8 | ▲37.7 | ▲5.9 |
| | 建設業 | ▲19.0 | ▲22.7 | ▲23.0 | ▲30.6 | ▲29.2 | ▲33.5 | ▲32.5 | ▲35.1 | ▲44.3 | ▲43.5 | ▲37.4 | 6.1 |
| | 卸売業 | ▲12.7 | ▲7.4 | ▲14.8 | ▲29.4 | ▲25.2 | ▲25.6 | ▲30.4 | ▲35.9 | ▲34.5 | ▲34.9 | ▲37.3 | ▲2.4 |
| | 小売業 | ▲30.8 | ▲22.2 | ▲32.0 | ▲29.4 | ▲28.2 | ▲33.7 | ▲34.8 | ▲38.3 | ▲40.7 | ▲40.7 | ▲44.7 | ▲4.0 |
| | サービス業 | ▲26.4 | ▲27.9 | ▲26.9 | ▲24.7 | ▲33.5 | ▲32.3 | ▲34.5 | ▲38.4 | ▲40.9 | ▲40.3 | ▲39.3 | 1.0 |
| | 全産業 | ▲21.6 | ▲21.8 | ▲25.8 | ▲26.3 | ▲27.7 | ▲32.0 | ▲32.0 | ▲35.7 | ▲40.4 | ▲39.1 | ▲39.8 | ▲0.7 |
| 東北 | 製造業 | ▲16.2 | ▲13.6 | ▲21.1 | ▲16.8 | ▲20.9 | ▲25.7 | ▲26.6 | ▲34.3 | ▲38.8 | ▲50.8 | ▲42.5 | 8.3 |
| | 建設業 | ▲25.1 | ▲25.5 | ▲27.2 | ▲29.5 | ▲38.4 | ▲36.2 | ▲36.0 | ▲39.2 | ▲39.7 | ▲51.9 | ▲43.5 | 8.4 |
| | 卸売業 | ▲15.4 | ▲23.0 | ▲24.1 | ▲20.1 | ▲20.1 | ▲19.6 | ▲28.6 | ▲32.9 | ▲42.2 | ▲45.6 | ▲50.2 | ▲4.6 |
| | 小売業 | ▲32.1 | ▲32.8 | ▲32.2 | ▲35.4 | ▲37.3 | ▲36.5 | ▲44.7 | ▲47.5 | ▲45.5 | ▲55.0 | ▲43.6 | 11.4 |
| | サービス業 | ▲27.5 | ▲27.9 | ▲26.6 | ▲27.6 | ▲31.6 | ▲37.1 | ▲40.3 | ▲40.6 | ▲46.4 | ▲52.0 | ▲42.0 | 10.0 |
| | 全産業 | ▲24.3 | ▲25.1 | ▲26.4 | ▲27.1 | ▲30.4 | ▲33.3 | ▲36.5 | ▲40.8 | ▲42.9 | ▲52.5 | ▲42.7 | 9.8 |
| 関東 | 製造業 | ▲12.0 | ▲12.1 | ▲15.9 | ▲15.9 | ▲19.1 | ▲23.8 | ▲29.0 | ▲35.6 | ▲47.4 | ▲65.0 | ▲48.4 | 16.6 |
| | 建設業 | ▲9.3 | ▲11.3 | ▲18.0 | ▲21.2 | ▲24.0 | ▲26.3 | ▲32.1 | ▲27.6 | ▲34.9 | ▲43.9 | ▲41.5 | 2.4 |
| | 卸売業 | ▲13.4 | ▲11.9 | ▲16.2 | ▲21.4 | ▲22.4 | ▲16.3 | ▲31.6 | ▲30.0 | ▲36.8 | ▲47.1 | ▲48.3 | ▲1.2 |
| | 小売業 | ▲25.1 | ▲26.4 | ▲29.2 | ▲28.0 | ▲30.5 | ▲34.4 | ▲35.9 | ▲40.0 | ▲47.3 | ▲48.0 | ▲43.5 | 4.5 |
| | サービス業 | ▲19.6 | ▲18.0 | ▲19.4 | ▲15.5 | ▲21.6 | ▲26.0 | ▲29.7 | ▲32.1 | ▲35.7 | ▲45.1 | ▲39.8 | 5.3 |
| | 全産業 | ▲17.0 | ▲17.6 | ▲20.6 | ▲20.5 | ▲23.8 | ▲27.1 | ▲31.2 | ▲34.3 | ▲42.0 | ▲51.0 | ▲42.9 | 8.1 |
| 中部 | 製造業 | ▲9.9 | ▲9.9 | ▲13.2 | ▲20.2 | ▲13.2 | ▲24.5 | ▲23.6 | ▲31.5 | ▲45.5 | ▲57.5 | ▲44.5 | 13.0 |
| | 建設業 | ▲19.2 | ▲20.2 | ▲21.6 | ▲21.3 | ▲25.4 | ▲33.8 | ▲36.7 | ▲40.7 | ▲46.6 | ▲51.6 | ▲48.2 | 3.4 |
| | 卸売業 | ▲19.3 | ▲24.3 | ▲26.0 | ▲25.7 | ▲33.2 | ▲28.4 | ▲32.5 | ▲38.5 | ▲46.2 | ▲48.4 | ▲58.3 | ▲9.9 |
| | 小売業 | ▲30.8 | ▲30.2 | ▲27.5 | ▲30.1 | ▲30.0 | ▲32.9 | ▲36.7 | ▲40.3 | ▲44.3 | ▲53.0 | ▲47.5 | 5.5 |
| | サービス業 | ▲20.8 | ▲23.2 | ▲20.8 | ▲18.7 | ▲26.2 | ▲24.6 | ▲32.0 | ▲36.5 | ▲41.7 | ▲51.0 | ▲44.7 | 6.3 |
| | 全産業 | ▲20.4 | ▲20.7 | ▲21.1 | ▲23.0 | ▲24.4 | ▲28.1 | ▲31.7 | ▲36.6 | ▲44.6 | ▲53.0 | ▲46.4 | 6.6 |
| 近畿 | 製造業 | ▲8.7 | ▲14.3 | ▲11.9 | ▲15.1 | ▲17.8 | ▲21.0 | ▲26.3 | ▲33.6 | ▲44.6 | ▲58.7 | ▲51.0 | 7.7 |
| | 建設業 | ▲27.2 | ▲26.0 | ▲27.6 | ▲31.0 | ▲32.8 | ▲36.4 | ▲39.5 | ▲38.5 | ▲43.5 | ▲49.7 | ▲50.8 | ▲1.1 |
| | 卸売業 | ▲10.6 | ▲11.1 | ▲13.4 | ▲14.2 | ▲14.0 | ▲17.1 | ▲24.3 | ▲31.1 | ▲41.4 | ▲48.1 | ▲44.8 | 3.3 |
| | 小売業 | ▲28.4 | ▲29.7 | ▲31.6 | ▲35.6 | ▲37.3 | ▲38.5 | ▲40.9 | ▲42.7 | ▲45.8 | ▲52.6 | ▲51.6 | 1.0 |
| | サービス業 | ▲21.2 | ▲23.0 | ▲25.1 | ▲20.2 | ▲22.2 | ▲25.1 | ▲25.4 | ▲31.1 | ▲36.4 | ▲44.3 | ▲46.6 | ▲2.3 |
| | 全産業 | ▲18.7 | ▲21.1 | ▲21.8 | ▲23.5 | ▲25.3 | ▲27.9 | ▲31.0 | ▲35.8 | ▲42.7 | ▲51.6 | ▲49.3 | 2.3 |
| 中国 | 製造業 | ▲13.5 | ▲13.5 | ▲17.1 | ▲21.3 | ▲21.9 | ▲25.0 | ▲28.1 | ▲29.4 | ▲41.9 | ▲54.5 | ▲40.9 | 13.6 |
| | 建設業 | ▲28.3 | ▲24.7 | ▲27.0 | ▲31.9 | ▲33.1 | ▲36.4 | ▲36.9 | ▲41.3 | ▲47.3 | ▲46.7 | ▲42.4 | 4.3 |
| | 卸売業 | ▲27.6 | ▲20.1 | ▲28.8 | ▲32.7 | ▲23.4 | ▲26.8 | ▲29.5 | ▲36.9 | ▲45.3 | ▲57.9 | ▲48.6 | 9.3 |
| | 小売業 | ▲33.6 | ▲34.5 | ▲31.0 | ▲32.2 | ▲34.6 | ▲39.0 | ▲44.1 | ▲48.5 | ▲44.9 | ▲55.6 | ▲47.1 | 8.5 |
| | サービス業 | ▲26.6 | ▲24.5 | ▲23.3 | ▲24.1 | ▲26.7 | ▲34.7 | ▲34.5 | ▲28.2 | ▲40.0 | ▲48.8 | ▲40.7 | 8.1 |
| | 全産業 | ▲25.5 | ▲23.9 | ▲24.4 | ▲27.4 | ▲28.4 | ▲33.0 | ▲35.0 | ▲36.5 | ▲43.4 | ▲52.1 | ▲42.5 | 9.6 |
| 四国 | 製造業 | ▲13.3 | ▲24.5 | ▲20.8 | ▲24.3 | ▲24.9 | ▲27.1 | ▲28.9 | ▲32.2 | ▲40.2 | ▲44.6 | ▲43.8 | 0.8 |
| | 建設業 | ▲24.6 | ▲25.9 | ▲33.0 | ▲30.6 | ▲33.6 | ▲36.7 | ▲34.4 | ▲41.4 | ▲40.7 | ▲46.2 | ▲46.7 | ▲0.5 |
| | 卸売業 | ▲25.8 | ▲24.4 | ▲27.4 | ▲27.9 | ▲24.1 | ▲28.6 | ▲36.4 | ▲36.2 | ▲39.8 | ▲49.0 | ▲30.6 | 18.4 |
| | 小売業 | ▲38.3 | ▲33.6 | ▲40.9 | ▲38.1 | ▲37.7 | ▲42.1 | ▲42.0 | ▲41.9 | ▲47.1 | ▲52.9 | ▲43.4 | 9.5 |
| | サービス業 | ▲26.3 | ▲23.2 | ▲24.6 | ▲25.3 | ▲24.2 | ▲32.0 | ▲34.6 | ▲34.1 | ▲39.5 | ▲43.6 | ▲41.6 | 2.0 |
| | 全産業 | ▲26.3 | ▲26.2 | ▲29.4 | ▲29.7 | ▲29.8 | ▲33.2 | ▲35.2 | ▲36.9 | ▲42.4 | ▲46.1 | ▲43.0 | 3.1 |
| 九州・沖縄 | 製造業 | ▲13.5 | ▲17.2 | ▲20.4 | ▲17.0 | ▲29.8 | ▲27.6 | ▲30.5 | ▲35.8 | ▲39.3 | ▲43.7 | ▲38.6 | 5.1 |
| | 建設業 | ▲17.8 | ▲18.9 | ▲19.4 | ▲25.2 | ▲27.9 | ▲29.0 | ▲31.3 | ▲40.0 | ▲39.4 | ▲44.6 | ▲46.3 | ▲1.7 |
| | 卸売業 | ▲17.3 | ▲24.2 | ▲28.0 | ▲26.6 | ▲32.4 | ▲30.3 | ▲29.6 | ▲32.7 | ▲39.4 | ▲45.7 | ▲42.2 | 3.5 |
| | 小売業 | ▲28.1 | ▲29.6 | ▲31.2 | ▲30.8 | ▲33.0 | ▲38.8 | ▲42.6 | ▲42.6 | ▲48.8 | ▲52.8 | ▲41.3 | 11.5 |
| | サービス業 | ▲21.7 | ▲21.4 | ▲21.9 | ▲24.8 | ▲23.2 | ▲25.6 | ▲27.6 | ▲29.1 | ▲33.8 | ▲45.3 | ▲34.1 | 11.2 |
| | 全産業 | ▲20.7 | ▲22.5 | ▲24.2 | ▲25.3 | ▲28.9 | ▲30.4 | ▲32.9 | ▲36.6 | ▲40.4 | ▲46.5 | ▲38.8 | 7.7 |

12. 業況判断DI(都道府県別) (前期比季節調整値)

(1) 全産業

| 都道府県 | 2006年 | 2007年 | | | | 2008年 | | | | 2009年 | | 前期差 |
|----------|--------|--------|--------|--------|--------|--------|--------|--------|--------|--------|--------|-------|
| | 10-12月 | 1-3月 | 4-6月 | 7-9月 | 10-12月 | 1-3月 | 4-6月 | 7-9月 | 10-12月 | 1-3月 | 4-6月 | |
| 全国 | ▲ 20.6 | ▲ 21.3 | ▲ 23.3 | ▲ 24.2 | ▲ 26.4 | ▲ 29.6 | ▲ 32.8 | ▲ 36.4 | ▲ 42.3 | ▲ 50.0 | ▲ 43.4 | 6.6 |
| 北海道 | ▲ 21.6 | ▲ 21.8 | ▲ 25.8 | ▲ 26.3 | ▲ 27.7 | ▲ 32.0 | ▲ 32.0 | ▲ 35.7 | ▲ 40.4 | ▲ 39.1 | ▲ 39.8 | ▲ 0.7 |
| 道南・道央 | ▲ 20.3 | ▲ 20.2 | ▲ 26.0 | ▲ 26.9 | ▲ 26.0 | ▲ 35.2 | ▲ 32.3 | ▲ 36.0 | ▲ 41.9 | ▲ 40.3 | ▲ 42.2 | ▲ 1.9 |
| 道北・オホーツク | ▲ 24.3 | ▲ 28.2 | ▲ 20.2 | ▲ 20.7 | ▲ 26.9 | ▲ 27.0 | ▲ 36.3 | ▲ 38.1 | ▲ 38.6 | ▲ 41.9 | ▲ 41.4 | 0.5 |
| 十勝・釧路・根室 | ▲ 23.0 | ▲ 23.2 | ▲ 29.4 | ▲ 28.5 | ▲ 32.6 | ▲ 28.1 | ▲ 26.8 | ▲ 32.5 | ▲ 35.7 | ▲ 35.6 | ▲ 29.2 | 6.4 |
| 東北 | ▲ 24.3 | ▲ 25.1 | ▲ 26.4 | ▲ 27.1 | ▲ 30.4 | ▲ 33.3 | ▲ 36.5 | ▲ 40.8 | ▲ 42.9 | ▲ 52.5 | ▲ 42.7 | 9.8 |
| 青森県 | ▲ 31.7 | ▲ 35.3 | ▲ 34.6 | ▲ 36.7 | ▲ 35.8 | ▲ 36.0 | ▲ 41.8 | ▲ 43.8 | ▲ 50.3 | ▲ 51.7 | ▲ 41.1 | 10.6 |
| 岩手県 | ▲ 16.4 | ▲ 19.3 | ▲ 23.0 | ▲ 22.1 | ▲ 26.9 | ▲ 29.7 | ▲ 30.3 | ▲ 40.5 | ▲ 37.7 | ▲ 47.2 | ▲ 39.9 | 7.3 |
| 宮城県 | ▲ 21.4 | ▲ 22.7 | ▲ 23.9 | ▲ 32.4 | ▲ 33.5 | ▲ 37.4 | ▲ 43.1 | ▲ 41.9 | ▲ 46.6 | ▲ 55.7 | ▲ 49.0 | 6.7 |
| 秋田県 | ▲ 25.5 | ▲ 25.6 | ▲ 23.7 | ▲ 23.8 | ▲ 28.9 | ▲ 32.2 | ▲ 37.4 | ▲ 40.6 | ▲ 41.7 | ▲ 50.8 | ▲ 39.5 | 11.3 |
| 山形県 | ▲ 19.5 | ▲ 20.8 | ▲ 27.2 | ▲ 19.8 | ▲ 29.0 | ▲ 31.3 | ▲ 31.1 | ▲ 39.0 | ▲ 42.5 | ▲ 52.0 | ▲ 39.4 | 12.6 |
| 福島県 | ▲ 31.0 | ▲ 26.5 | ▲ 27.2 | ▲ 28.3 | ▲ 30.8 | ▲ 32.5 | ▲ 37.0 | ▲ 38.6 | ▲ 40.3 | ▲ 56.0 | ▲ 46.7 | 9.3 |
| 関東 | ▲ 17.0 | ▲ 17.6 | ▲ 20.6 | ▲ 20.5 | ▲ 23.8 | ▲ 27.1 | ▲ 31.2 | ▲ 34.3 | ▲ 42.0 | ▲ 51.0 | ▲ 42.9 | 8.1 |
| 茨城県 | ▲ 14.8 | ▲ 18.9 | ▲ 18.5 | ▲ 19.1 | ▲ 31.1 | ▲ 27.3 | ▲ 36.6 | ▲ 37.1 | ▲ 43.3 | ▲ 45.7 | ▲ 36.6 | 9.1 |
| 栃木県 | ▲ 13.7 | ▲ 14.9 | ▲ 20.2 | ▲ 19.8 | ▲ 20.2 | ▲ 25.7 | ▲ 25.0 | ▲ 38.8 | ▲ 36.6 | ▲ 56.2 | ▲ 38.9 | 17.3 |
| 群馬県 | ▲ 21.9 | ▲ 23.6 | ▲ 23.3 | ▲ 21.4 | ▲ 26.9 | ▲ 24.0 | ▲ 26.1 | ▲ 28.7 | ▲ 37.1 | ▲ 51.4 | ▲ 43.6 | 7.8 |
| 埼玉県 | ▲ 15.3 | ▲ 17.3 | ▲ 18.1 | ▲ 17.3 | ▲ 19.9 | ▲ 24.8 | ▲ 21.8 | ▲ 32.8 | ▲ 42.9 | ▲ 47.3 | ▲ 45.9 | 1.4 |
| 千葉県 | ▲ 14.0 | ▲ 12.1 | ▲ 17.2 | ▲ 15.2 | ▲ 17.4 | ▲ 21.7 | ▲ 24.1 | ▲ 28.0 | ▲ 34.8 | ▲ 42.0 | ▲ 34.0 | 8.0 |
| 東京都 | ▲ 14.4 | ▲ 12.7 | ▲ 16.1 | ▲ 16.4 | ▲ 20.0 | ▲ 25.5 | ▲ 31.1 | ▲ 35.1 | ▲ 42.6 | ▲ 49.8 | ▲ 42.2 | 7.6 |
| 神奈川県 | ▲ 20.1 | ▲ 13.9 | ▲ 19.4 | ▲ 21.3 | ▲ 17.5 | ▲ 26.7 | ▲ 30.4 | ▲ 35.1 | ▲ 48.1 | ▲ 55.2 | ▲ 50.5 | 4.7 |
| 新潟県 | ▲ 23.1 | ▲ 22.4 | ▲ 27.6 | ▲ 31.0 | ▲ 29.6 | ▲ 33.0 | ▲ 37.5 | ▲ 34.8 | ▲ 42.3 | ▲ 53.7 | ▲ 46.5 | 7.2 |
| 山梨県 | ▲ 20.3 | ▲ 27.6 | ▲ 30.4 | ▲ 28.3 | ▲ 35.3 | ▲ 35.8 | ▲ 34.4 | ▲ 40.8 | ▲ 42.2 | ▲ 51.8 | ▲ 40.9 | 10.9 |
| 長野県 | ▲ 17.0 | ▲ 16.9 | ▲ 19.1 | ▲ 18.7 | ▲ 27.5 | ▲ 30.6 | ▲ 39.5 | ▲ 40.4 | ▲ 47.6 | ▲ 51.6 | ▲ 44.2 | 7.4 |
| 静岡県 | ▲ 11.9 | ▲ 14.0 | ▲ 14.3 | ▲ 17.9 | ▲ 21.4 | ▲ 20.0 | ▲ 27.9 | ▲ 30.8 | ▲ 43.6 | ▲ 51.0 | ▲ 45.3 | 5.7 |
| 中部 | ▲ 20.4 | ▲ 20.7 | ▲ 21.1 | ▲ 23.0 | ▲ 24.4 | ▲ 28.1 | ▲ 31.7 | ▲ 36.6 | ▲ 44.6 | ▲ 53.0 | ▲ 46.4 | 6.6 |
| 富山県 | ▲ 17.4 | ▲ 19.7 | ▲ 21.3 | ▲ 26.2 | ▲ 28.1 | ▲ 29.5 | ▲ 32.0 | ▲ 29.8 | ▲ 45.4 | ▲ 49.9 | ▲ 35.2 | 14.7 |
| 石川県 | ▲ 19.0 | ▲ 33.5 | ▲ 16.6 | ▲ 19.2 | ▲ 24.4 | ▲ 25.1 | ▲ 32.1 | ▲ 41.3 | ▲ 46.2 | ▲ 55.3 | ▲ 44.7 | 10.6 |
| 岐阜県 | ▲ 20.2 | ▲ 23.3 | ▲ 22.4 | ▲ 20.9 | ▲ 29.2 | ▲ 30.0 | ▲ 35.5 | ▲ 38.2 | ▲ 44.2 | ▲ 53.2 | ▲ 51.6 | 1.6 |
| 愛知県 | ▲ 20.2 | ▲ 18.6 | ▲ 16.9 | ▲ 21.3 | ▲ 19.4 | ▲ 23.9 | ▲ 26.7 | ▲ 34.6 | ▲ 45.5 | ▲ 51.5 | ▲ 50.6 | 0.9 |
| 三重県 | ▲ 24.0 | ▲ 15.1 | ▲ 27.9 | ▲ 25.3 | ▲ 24.6 | ▲ 33.5 | ▲ 34.0 | ▲ 38.0 | ▲ 44.2 | ▲ 56.0 | ▲ 48.5 | 7.5 |
| 近畿 | ▲ 18.7 | ▲ 21.1 | ▲ 21.8 | ▲ 23.5 | ▲ 25.3 | ▲ 27.9 | ▲ 31.0 | ▲ 35.8 | ▲ 42.7 | ▲ 51.6 | ▲ 49.3 | 2.3 |
| 福井県 | ▲ 20.8 | ▲ 18.7 | ▲ 18.0 | ▲ 17.6 | ▲ 24.5 | ▲ 28.0 | ▲ 28.9 | ▲ 36.0 | ▲ 43.2 | ▲ 51.5 | ▲ 48.9 | 2.6 |
| 滋賀県 | ▲ 22.3 | ▲ 24.7 | ▲ 26.8 | ▲ 28.8 | ▲ 26.6 | ▲ 29.8 | ▲ 30.9 | ▲ 36.7 | ▲ 48.4 | ▲ 57.9 | ▲ 48.2 | 9.7 |
| 京都府 | ▲ 24.1 | ▲ 30.4 | ▲ 31.8 | ▲ 27.7 | ▲ 34.6 | ▲ 36.6 | ▲ 40.6 | ▲ 45.8 | ▲ 48.7 | ▲ 54.4 | ▲ 50.7 | 3.7 |
| 大阪府 | ▲ 15.2 | ▲ 20.6 | ▲ 18.9 | ▲ 21.6 | ▲ 23.1 | ▲ 22.9 | ▲ 27.8 | ▲ 32.7 | ▲ 42.7 | ▲ 51.7 | ▲ 53.1 | ▲ 1.4 |
| 兵庫県 | ▲ 15.2 | ▲ 16.7 | ▲ 18.4 | ▲ 23.8 | ▲ 22.0 | ▲ 27.6 | ▲ 32.8 | ▲ 34.0 | ▲ 37.4 | ▲ 52.4 | ▲ 53.1 | ▲ 0.7 |
| 奈良県 | ▲ 20.8 | ▲ 22.6 | ▲ 25.6 | ▲ 26.8 | ▲ 24.9 | ▲ 29.0 | ▲ 31.0 | ▲ 36.4 | ▲ 40.3 | ▲ 44.4 | ▲ 39.7 | 4.7 |
| 和歌山県 | ▲ 18.1 | ▲ 16.5 | ▲ 21.0 | ▲ 22.7 | ▲ 25.0 | ▲ 29.9 | ▲ 31.7 | ▲ 36.7 | ▲ 41.4 | ▲ 50.4 | ▲ 45.9 | 4.5 |
| 中国 | ▲ 25.5 | ▲ 23.9 | ▲ 24.4 | ▲ 27.4 | ▲ 28.4 | ▲ 33.0 | ▲ 35.0 | ▲ 36.5 | ▲ 43.4 | ▲ 52.1 | ▲ 42.5 | 9.6 |
| 鳥取県 | ▲ 29.8 | ▲ 31.8 | ▲ 23.4 | ▲ 33.3 | ▲ 32.2 | ▲ 37.3 | ▲ 37.4 | ▲ 36.9 | ▲ 44.0 | ▲ 51.9 | ▲ 42.3 | 9.6 |
| 島根県 | ▲ 27.8 | ▲ 20.2 | ▲ 19.2 | ▲ 28.2 | ▲ 23.5 | ▲ 33.7 | ▲ 34.8 | ▲ 38.1 | ▲ 43.4 | ▲ 45.1 | ▲ 45.1 | 0.0 |
| 岡山県 | ▲ 22.1 | ▲ 20.3 | ▲ 33.0 | ▲ 26.9 | ▲ 27.1 | ▲ 33.1 | ▲ 41.3 | ▲ 44.0 | ▲ 48.3 | ▲ 54.0 | ▲ 45.9 | 8.1 |
| 広島県 | ▲ 22.4 | ▲ 21.2 | ▲ 23.3 | ▲ 22.4 | ▲ 21.0 | ▲ 27.4 | ▲ 30.2 | ▲ 32.3 | ▲ 33.9 | ▲ 46.3 | ▲ 33.7 | 12.6 |
| 山口県 | ▲ 26.0 | ▲ 26.0 | ▲ 24.3 | ▲ 29.3 | ▲ 36.2 | ▲ 33.4 | ▲ 35.0 | ▲ 35.0 | ▲ 47.4 | ▲ 59.0 | ▲ 48.3 | 10.7 |
| 四国 | ▲ 26.3 | ▲ 26.2 | ▲ 29.4 | ▲ 29.7 | ▲ 29.8 | ▲ 33.2 | ▲ 35.2 | ▲ 36.9 | ▲ 42.4 | ▲ 46.1 | ▲ 43.0 | 3.1 |
| 徳島県 | ▲ 22.2 | ▲ 25.0 | ▲ 25.6 | ▲ 30.4 | ▲ 25.7 | ▲ 31.2 | ▲ 33.5 | ▲ 35.7 | ▲ 46.6 | ▲ 49.8 | ▲ 44.2 | 5.6 |
| 香川県 | ▲ 22.1 | ▲ 23.3 | ▲ 20.5 | ▲ 25.1 | ▲ 26.2 | ▲ 29.3 | ▲ 33.4 | ▲ 34.2 | ▲ 40.5 | ▲ 41.0 | ▲ 39.0 | 2.0 |
| 愛媛県 | ▲ 30.5 | ▲ 26.4 | ▲ 35.0 | ▲ 28.4 | ▲ 29.4 | ▲ 35.4 | ▲ 38.3 | ▲ 40.1 | ▲ 44.7 | ▲ 51.4 | ▲ 46.4 | 5.0 |
| 高知県 | ▲ 28.4 | ▲ 33.9 | ▲ 36.3 | ▲ 36.0 | ▲ 39.3 | ▲ 39.8 | ▲ 34.1 | ▲ 36.1 | ▲ 33.3 | ▲ 41.5 | ▲ 40.6 | 0.9 |
| 九州・沖縄 | ▲ 20.7 | ▲ 22.5 | ▲ 24.2 | ▲ 25.3 | ▲ 28.9 | ▲ 30.4 | ▲ 32.9 | ▲ 36.6 | ▲ 40.4 | ▲ 46.5 | ▲ 38.8 | 7.7 |
| 福岡県 | ▲ 18.0 | ▲ 20.6 | ▲ 22.4 | ▲ 24.4 | ▲ 36.6 | ▲ 33.6 | ▲ 37.8 | ▲ 36.8 | ▲ 43.3 | ▲ 51.4 | ▲ 43.5 | 7.9 |
| 佐賀県 | ▲ 23.3 | ▲ 23.7 | ▲ 24.9 | ▲ 22.9 | ▲ 30.4 | ▲ 33.4 | ▲ 34.3 | ▲ 41.0 | ▲ 40.9 | ▲ 51.8 | ▲ 42.7 | 9.1 |
| 長崎県 | ▲ 28.3 | ▲ 31.3 | ▲ 34.1 | ▲ 31.6 | ▲ 30.6 | ▲ 32.7 | ▲ 36.2 | ▲ 40.7 | ▲ 45.6 | ▲ 53.1 | ▲ 38.4 | 14.7 |
| 熊本県 | ▲ 20.1 | ▲ 23.6 | ▲ 18.2 | ▲ 20.6 | ▲ 24.0 | ▲ 29.2 | ▲ 35.3 | ▲ 37.2 | ▲ 42.4 | ▲ 45.8 | ▲ 42.0 | 3.8 |
| 大分県 | ▲ 25.6 | ▲ 30.1 | ▲ 31.4 | ▲ 32.0 | ▲ 34.6 | ▲ 37.1 | ▲ 36.9 | ▲ 39.5 | ▲ 42.2 | ▲ 47.3 | ▲ 44.5 | 2.8 |
| 宮崎県 | ▲ 18.8 | ▲ 25.0 | ▲ 29.9 | ▲ 33.1 | ▲ 31.2 | ▲ 35.2 | ▲ 28.1 | ▲ 39.6 | ▲ 46.0 | ▲ 50.5 | ▲ 35.6 | 14.9 |
| 鹿児島県 | ▲ 23.1 | ▲ 16.5 | ▲ 22.2 | ▲ 26.2 | ▲ 27.7 | ▲ 30.3 | ▲ 32.3 | ▲ 34.5 | ▲ 39.9 | ▲ 41.6 | ▲ 36.9 | 4.7 |
| 沖縄県 | ▲ 7.8 | ▲ 7.8 | ▲ 7.9 | ▲ 9.5 | ▲ 9.3 | ▲ 6.8 | ▲ 13.4 | ▲ 20.3 | ▲ 23.1 | ▲ 26.7 | ▲ 22.2 | 4.5 |

12. 業況判断DI(都道府県別)(前期比季節調整値)

(2) 製造業

| 都道府県 | 2006年 | 2007年 | | | | 2008年 | | | | 2009年 | | 前期差 |
|----------|--------|--------|--------|--------|--------|--------|--------|--------|--------|--------|--------|--------|
| | 10-12月 | 1-3月 | 4-6月 | 7-9月 | 10-12月 | 1-3月 | 4-6月 | 7-9月 | 10-12月 | 1-3月 | 4-6月 | |
| 全 国 | ▲ 12.0 | ▲ 14.2 | ▲ 16.7 | ▲ 18.0 | ▲ 20.5 | ▲ 24.6 | ▲ 27.4 | ▲ 33.9 | ▲ 43.4 | ▲ 55.0 | ▲ 44.7 | 10.3 |
| 北海道 | ▲ 13.6 | ▲ 19.7 | ▲ 24.8 | ▲ 21.7 | ▲ 20.0 | ▲ 29.6 | ▲ 26.1 | ▲ 32.4 | ▲ 38.9 | ▲ 31.8 | ▲ 37.7 | ▲ 5.9 |
| 道南・道央 | ▲ 13.1 | ▲ 17.5 | ▲ 22.0 | ▲ 22.5 | ▲ 20.3 | ▲ 31.0 | ▲ 28.3 | ▲ 28.2 | ▲ 34.7 | ▲ 28.2 | ▲ 37.7 | ▲ 9.5 |
| 道北・オホーツク | ▲ 21.0 | ▲ 29.1 | ▲ 25.0 | ▲ 12.4 | ▲ 16.3 | ▲ 23.4 | ▲ 25.6 | ▲ 35.5 | ▲ 41.0 | ▲ 38.1 | ▲ 43.6 | ▲ 5.5 |
| 十勝・釧路・根室 | ▲ 14.0 | ▲ 17.1 | ▲ 37.7 | ▲ 25.4 | ▲ 30.3 | ▲ 31.2 | ▲ 16.5 | ▲ 41.7 | ▲ 61.0 | ▲ 39.1 | ▲ 32.9 | 6.2 |
| 東 北 | ▲ 16.2 | ▲ 13.6 | ▲ 21.1 | ▲ 16.8 | ▲ 20.9 | ▲ 25.7 | ▲ 26.6 | ▲ 34.3 | ▲ 38.8 | ▲ 50.8 | ▲ 42.5 | 8.3 |
| 青森県 | ▲ 17.6 | ▲ 27.2 | ▲ 21.9 | ▲ 25.8 | ▲ 28.6 | ▲ 26.9 | ▲ 25.4 | ▲ 31.6 | ▲ 41.5 | ▲ 34.9 | ▲ 23.6 | 11.3 |
| 岩手県 | ▲ 8.4 | ▲ 8.4 | ▲ 18.8 | ▲ 13.6 | ▲ 31.1 | ▲ 19.1 | ▲ 20.6 | ▲ 37.4 | ▲ 36.2 | ▲ 47.0 | ▲ 43.8 | 3.2 |
| 宮城県 | ▲ 16.6 | ▲ 21.6 | ▲ 26.6 | ▲ 30.5 | ▲ 31.2 | ▲ 28.7 | ▲ 37.4 | ▲ 36.4 | ▲ 30.1 | ▲ 56.5 | ▲ 45.4 | 11.1 |
| 秋田県 | ▲ 21.3 | 2.1 | ▲ 13.4 | ▲ 13.7 | ▲ 14.8 | ▲ 16.3 | ▲ 21.8 | ▲ 28.5 | ▲ 30.1 | ▲ 42.7 | ▲ 36.7 | 6.0 |
| 山形県 | ▲ 8.5 | ▲ 9.1 | ▲ 21.7 | ▲ 2.7 | ▲ 14.6 | ▲ 28.5 | ▲ 29.1 | ▲ 37.3 | ▲ 51.3 | ▲ 60.0 | ▲ 54.1 | 5.9 |
| 福島県 | ▲ 28.7 | ▲ 19.1 | ▲ 24.3 | ▲ 18.3 | ▲ 17.1 | ▲ 31.5 | ▲ 24.5 | ▲ 33.0 | ▲ 48.8 | ▲ 56.5 | ▲ 48.0 | 8.5 |
| 関 東 | ▲ 12.0 | ▲ 12.1 | ▲ 15.9 | ▲ 15.9 | ▲ 19.1 | ▲ 23.8 | ▲ 29.0 | ▲ 35.6 | ▲ 47.4 | ▲ 65.0 | ▲ 48.4 | 16.6 |
| 茨城県 | ▲ 5.7 | ▲ 6.5 | ▲ 14.5 | ▲ 13.9 | ▲ 28.5 | ▲ 34.1 | ▲ 45.0 | ▲ 43.6 | ▲ 47.0 | ▲ 62.8 | ▲ 39.6 | 23.2 |
| 栃木県 | ▲ 3.1 | ▲ 7.2 | ▲ 9.4 | ▲ 7.5 | ▲ 8.7 | ▲ 12.8 | ▲ 15.6 | ▲ 31.0 | ▲ 44.4 | ▲ 59.7 | ▲ 56.9 | 2.8 |
| 群馬県 | ▲ 15.2 | ▲ 15.9 | ▲ 12.1 | ▲ 13.5 | ▲ 16.9 | ▲ 19.1 | ▲ 19.7 | ▲ 27.4 | ▲ 35.6 | ▲ 60.0 | ▲ 45.7 | 14.3 |
| 埼玉県 | ▲ 16.9 | ▲ 20.3 | ▲ 17.5 | ▲ 19.3 | ▲ 17.4 | ▲ 17.8 | ▲ 23.0 | ▲ 35.8 | ▲ 44.9 | ▲ 66.6 | ▲ 44.6 | 22.0 |
| 千葉県 | ▲ 5.8 | ▲ 3.4 | ▲ 11.2 | ▲ 17.0 | ▲ 16.8 | ▲ 24.5 | ▲ 21.8 | ▲ 27.3 | ▲ 32.8 | ▲ 51.5 | ▲ 39.6 | 11.9 |
| 東京都 | ▲ 10.5 | ▲ 14.4 | ▲ 19.9 | ▲ 12.5 | ▲ 19.4 | ▲ 24.1 | ▲ 34.0 | ▲ 39.5 | ▲ 50.4 | ▲ 66.4 | ▲ 47.7 | 18.7 |
| 神奈川県 | ▲ 12.3 | ▲ 9.0 | ▲ 10.1 | ▲ 12.4 | ▲ 6.1 | ▲ 22.8 | ▲ 30.4 | ▲ 32.5 | ▲ 55.2 | ▲ 75.4 | ▲ 64.8 | 10.6 |
| 新潟県 | ▲ 24.2 | ▲ 17.7 | ▲ 24.1 | ▲ 24.7 | ▲ 24.1 | ▲ 30.9 | ▲ 35.3 | ▲ 37.5 | ▲ 48.1 | ▲ 67.7 | ▲ 55.8 | 11.9 |
| 山梨県 | ▲ 1.7 | ▲ 16.5 | ▲ 22.4 | ▲ 20.7 | ▲ 27.9 | ▲ 21.7 | ▲ 26.8 | ▲ 38.8 | ▲ 50.5 | ▲ 57.6 | ▲ 29.2 | 28.4 |
| 長野県 | ▲ 13.2 | ▲ 9.0 | ▲ 2.7 | ▲ 15.6 | ▲ 16.5 | ▲ 21.9 | ▲ 38.6 | ▲ 42.6 | ▲ 62.1 | ▲ 70.8 | ▲ 51.7 | 19.1 |
| 静岡県 | ▲ 4.6 | ▲ 3.9 | ▲ 21.5 | ▲ 15.0 | ▲ 24.1 | ▲ 22.0 | ▲ 22.5 | ▲ 34.8 | ▲ 46.1 | ▲ 63.6 | ▲ 53.8 | 9.8 |
| 中 部 | ▲ 9.9 | ▲ 9.9 | ▲ 13.2 | ▲ 20.2 | ▲ 13.2 | ▲ 24.5 | ▲ 23.6 | ▲ 31.5 | ▲ 45.5 | ▲ 57.5 | ▲ 44.5 | 13.0 |
| 富山県 | ▲ 9.7 | ▲ 8.8 | ▲ 16.8 | ▲ 29.6 | ▲ 14.0 | ▲ 26.2 | ▲ 23.2 | ▲ 24.3 | ▲ 45.9 | ▲ 56.5 | ▲ 32.1 | 24.4 |
| 石川県 | ▲ 5.8 | ▲ 11.1 | 4.2 | ▲ 12.2 | 1.9 | ▲ 13.7 | ▲ 21.8 | ▲ 34.5 | ▲ 50.6 | ▲ 48.5 | ▲ 47.3 | 1.2 |
| 岐阜県 | ▲ 10.1 | ▲ 13.9 | ▲ 17.9 | ▲ 13.8 | ▲ 21.8 | ▲ 22.9 | ▲ 24.8 | ▲ 33.3 | ▲ 42.2 | ▲ 49.5 | ▲ 50.1 | ▲ 0.6 |
| 愛知県 | ▲ 10.6 | ▲ 8.2 | ▲ 10.7 | ▲ 21.2 | ▲ 9.2 | ▲ 25.3 | ▲ 24.7 | ▲ 38.0 | ▲ 51.2 | ▲ 62.6 | ▲ 50.3 | 12.3 |
| 三重県 | ▲ 13.3 | ▲ 6.2 | ▲ 18.1 | ▲ 19.3 | ▲ 18.3 | ▲ 24.4 | ▲ 23.2 | ▲ 24.3 | ▲ 38.2 | ▲ 58.6 | ▲ 42.6 | 16.0 |
| 近 畿 | ▲ 8.7 | ▲ 14.3 | ▲ 11.9 | ▲ 15.1 | ▲ 17.8 | ▲ 21.0 | ▲ 26.3 | ▲ 33.6 | ▲ 44.6 | ▲ 58.7 | ▲ 51.0 | 7.7 |
| 福井県 | ▲ 14.1 | ▲ 17.6 | ▲ 0.7 | ▲ 10.8 | ▲ 21.1 | ▲ 19.9 | ▲ 27.6 | ▲ 42.0 | ▲ 59.1 | ▲ 70.1 | ▲ 55.5 | 14.6 |
| 滋賀県 | ▲ 19.4 | ▲ 18.8 | ▲ 19.9 | ▲ 13.0 | ▲ 8.2 | ▲ 18.6 | ▲ 20.5 | ▲ 33.2 | ▲ 47.5 | ▲ 72.3 | ▲ 55.1 | 17.2 |
| 京都府 | ▲ 23.5 | ▲ 29.4 | ▲ 19.0 | ▲ 20.5 | ▲ 26.3 | ▲ 28.7 | ▲ 39.6 | ▲ 45.8 | ▲ 44.4 | ▲ 60.3 | ▲ 53.4 | 6.9 |
| 大阪府 | ▲ 5.5 | ▲ 12.4 | ▲ 13.0 | ▲ 16.6 | ▲ 16.4 | ▲ 14.9 | ▲ 20.7 | ▲ 28.9 | ▲ 48.6 | ▲ 60.4 | ▲ 55.5 | 4.9 |
| 兵庫県 | ▲ 2.8 | ▲ 8.5 | ▲ 5.8 | ▲ 11.8 | ▲ 16.7 | ▲ 21.5 | ▲ 26.1 | ▲ 27.6 | ▲ 33.5 | ▲ 59.6 | ▲ 49.7 | 9.9 |
| 奈良県 | ▲ 7.4 | ▲ 14.6 | ▲ 18.2 | ▲ 19.3 | ▲ 18.7 | ▲ 24.7 | ▲ 25.3 | ▲ 35.0 | ▲ 38.6 | ▲ 43.7 | ▲ 36.6 | 7.1 |
| 和歌山県 | ▲ 1.6 | ▲ 7.7 | ▲ 5.6 | ▲ 9.6 | ▲ 20.3 | ▲ 31.0 | ▲ 32.5 | ▲ 38.8 | ▲ 46.8 | ▲ 46.4 | ▲ 46.8 | ▲ 0.4 |
| 中 国 | ▲ 13.5 | ▲ 13.5 | ▲ 17.1 | ▲ 21.3 | ▲ 21.9 | ▲ 25.0 | ▲ 28.1 | ▲ 29.4 | ▲ 41.9 | ▲ 54.5 | ▲ 40.9 | 13.6 |
| 鳥取県 | ▲ 13.1 | ▲ 18.6 | ▲ 16.3 | ▲ 27.3 | ▲ 31.0 | ▲ 25.0 | ▲ 26.7 | ▲ 30.8 | ▲ 39.2 | ▲ 53.4 | ▲ 46.9 | 6.5 |
| 島根県 | ▲ 20.5 | ▲ 9.0 | ▲ 18.8 | ▲ 31.8 | ▲ 10.9 | ▲ 34.4 | ▲ 34.7 | ▲ 41.0 | ▲ 47.8 | ▲ 46.7 | ▲ 44.4 | 2.3 |
| 岡山県 | ▲ 12.7 | ▲ 18.0 | ▲ 22.5 | ▲ 13.7 | ▲ 20.2 | ▲ 21.7 | ▲ 30.7 | ▲ 37.6 | ▲ 49.9 | ▲ 60.9 | ▲ 34.9 | 26.0 |
| 広島県 | ▲ 7.8 | ▲ 4.8 | ▲ 13.0 | ▲ 14.5 | ▲ 12.0 | ▲ 21.1 | ▲ 13.2 | ▲ 16.6 | ▲ 27.6 | ▲ 49.0 | ▲ 37.1 | 11.9 |
| 山口県 | ▲ 12.2 | ▲ 19.7 | ▲ 14.9 | ▲ 26.3 | ▲ 33.0 | ▲ 27.4 | ▲ 37.5 | ▲ 28.2 | ▲ 45.6 | ▲ 60.5 | ▲ 47.9 | 12.6 |
| 四 国 | ▲ 13.3 | ▲ 24.5 | ▲ 20.8 | ▲ 24.3 | ▲ 24.9 | ▲ 27.1 | ▲ 28.9 | ▲ 32.2 | ▲ 40.2 | ▲ 44.6 | ▲ 43.8 | 0.8 |
| 徳島県 | ▲ 10.9 | ▲ 23.8 | ▲ 15.7 | ▲ 26.6 | ▲ 23.7 | ▲ 29.0 | ▲ 25.1 | ▲ 32.6 | ▲ 51.2 | ▲ 51.0 | ▲ 49.6 | 1.4 |
| 香川県 | ▲ 4.8 | ▲ 13.3 | ▲ 10.4 | ▲ 17.6 | ▲ 16.2 | ▲ 13.8 | ▲ 20.4 | ▲ 20.8 | ▲ 30.2 | ▲ 27.8 | ▲ 40.3 | ▲ 12.5 |
| 愛媛県 | ▲ 26.9 | ▲ 26.0 | ▲ 28.5 | ▲ 26.1 | ▲ 29.4 | ▲ 26.7 | ▲ 32.7 | ▲ 31.7 | ▲ 42.8 | ▲ 50.5 | ▲ 43.6 | 6.9 |
| 高知県 | ▲ 18.0 | ▲ 36.4 | ▲ 29.4 | ▲ 27.0 | ▲ 43.6 | ▲ 39.2 | ▲ 40.0 | ▲ 50.6 | ▲ 44.5 | ▲ 42.6 | ▲ 40.3 | 2.3 |
| 九州・沖縄 | ▲ 13.5 | ▲ 17.2 | ▲ 20.4 | ▲ 17.0 | ▲ 29.8 | ▲ 27.6 | ▲ 30.5 | ▲ 35.8 | ▲ 39.3 | ▲ 43.7 | ▲ 38.6 | 5.1 |
| 福岡県 | ▲ 8.7 | ▲ 12.2 | ▲ 20.0 | ▲ 12.0 | ▲ 49.3 | ▲ 26.9 | ▲ 37.2 | ▲ 36.0 | ▲ 45.0 | ▲ 52.2 | ▲ 47.6 | 4.6 |
| 佐賀県 | ▲ 12.6 | ▲ 14.8 | ▲ 18.0 | ▲ 16.6 | ▲ 23.5 | ▲ 27.8 | ▲ 28.8 | ▲ 38.2 | ▲ 43.4 | ▲ 61.8 | ▲ 48.7 | 13.1 |
| 長崎県 | ▲ 24.4 | ▲ 30.6 | ▲ 33.2 | ▲ 16.8 | ▲ 32.0 | ▲ 36.8 | ▲ 41.3 | ▲ 42.1 | ▲ 38.9 | ▲ 45.2 | ▲ 45.2 | 0.0 |
| 熊本県 | ▲ 6.7 | ▲ 21.6 | ▲ 15.4 | ▲ 16.4 | ▲ 29.3 | ▲ 41.8 | ▲ 41.5 | ▲ 45.2 | ▲ 41.9 | ▲ 41.9 | ▲ 39.7 | 2.2 |
| 大分県 | ▲ 19.5 | ▲ 29.6 | ▲ 26.0 | ▲ 27.4 | ▲ 37.9 | ▲ 40.1 | ▲ 35.2 | ▲ 40.7 | ▲ 44.6 | ▲ 45.3 | ▲ 46.5 | ▲ 1.2 |
| 宮崎県 | ▲ 9.5 | ▲ 9.9 | ▲ 20.1 | ▲ 12.7 | ▲ 27.0 | ▲ 32.4 | ▲ 32.8 | ▲ 42.0 | ▲ 37.4 | ▲ 40.9 | ▲ 34.5 | 6.4 |
| 鹿児島県 | ▲ 15.5 | ▲ 21.1 | ▲ 16.7 | ▲ 27.8 | ▲ 14.9 | ▲ 16.5 | ▲ 25.3 | ▲ 23.2 | ▲ 38.4 | ▲ 32.8 | ▲ 25.3 | 7.5 |
| 沖縄県 | ▲ 7.9 | 4.1 | ▲ 16.6 | ▲ 13.3 | ▲ 2.9 | 5.5 | 0.9 | ▲ 24.1 | ▲ 9.9 | ▲ 21.8 | ▲ 15.0 | 6.8 |

12. 業況判断DI(都道府県別)(前期比季節調整値)

(3) 非製造業

| 都道府県 | 2006年 | 2007年 | | | | 2008年 | | | | 2009年 | | 前期差 |
|----------|--------|--------|--------|--------|--------|--------|--------|--------|--------|--------|--------|-------|
| | 10-12月 | 1-3月 | 4-6月 | 7-9月 | 10-12月 | 1-3月 | 4-6月 | 7-9月 | 10-12月 | 1-3月 | 4-6月 | |
| 全国 | ▲ 23.9 | ▲ 24.2 | ▲ 25.8 | ▲ 26.8 | ▲ 28.6 | ▲ 31.5 | ▲ 34.6 | ▲ 37.3 | ▲ 41.7 | ▲ 48.4 | ▲ 43.1 | 5.3 |
| 北海道 | ▲ 23.8 | ▲ 22.2 | ▲ 25.6 | ▲ 28.2 | ▲ 29.5 | ▲ 32.5 | ▲ 33.3 | ▲ 37.2 | ▲ 40.6 | ▲ 40.7 | ▲ 40.0 | 0.7 |
| 道南・道央 | ▲ 23.1 | ▲ 19.7 | ▲ 27.0 | ▲ 28.8 | ▲ 28.2 | ▲ 34.9 | ▲ 33.4 | ▲ 38.8 | ▲ 44.6 | ▲ 41.7 | ▲ 43.5 | ▲ 1.8 |
| 道北・オホーツク | ▲ 24.7 | ▲ 28.4 | ▲ 19.0 | ▲ 23.2 | ▲ 29.8 | ▲ 28.6 | ▲ 39.7 | ▲ 38.8 | ▲ 37.4 | ▲ 43.5 | ▲ 40.9 | 2.6 |
| 十勝・釧路・根室 | ▲ 24.2 | ▲ 25.1 | ▲ 27.9 | ▲ 29.6 | ▲ 32.6 | ▲ 27.5 | ▲ 28.6 | ▲ 31.7 | ▲ 30.6 | ▲ 34.6 | ▲ 28.4 | 6.2 |
| 東北 | ▲ 27.5 | ▲ 29.3 | ▲ 28.5 | ▲ 30.7 | ▲ 33.8 | ▲ 35.7 | ▲ 40.1 | ▲ 42.6 | ▲ 44.2 | ▲ 52.9 | ▲ 43.3 | 9.6 |
| 青森県 | ▲ 36.4 | ▲ 37.8 | ▲ 39.6 | ▲ 40.4 | ▲ 37.4 | ▲ 38.8 | ▲ 46.9 | ▲ 46.7 | ▲ 51.8 | ▲ 56.2 | ▲ 47.1 | 9.1 |
| 岩手県 | ▲ 21.3 | ▲ 22.8 | ▲ 24.9 | ▲ 23.3 | ▲ 27.2 | ▲ 32.4 | ▲ 34.1 | ▲ 39.9 | ▲ 40.6 | ▲ 46.1 | ▲ 39.1 | 7.0 |
| 宮城県 | ▲ 22.6 | ▲ 22.6 | ▲ 22.9 | ▲ 33.8 | ▲ 33.7 | ▲ 40.0 | ▲ 44.5 | ▲ 44.4 | ▲ 51.3 | ▲ 55.5 | ▲ 50.1 | 5.4 |
| 秋田県 | ▲ 28.2 | ▲ 36.5 | ▲ 26.9 | ▲ 27.4 | ▲ 35.7 | ▲ 37.7 | ▲ 42.2 | ▲ 44.1 | ▲ 47.6 | ▲ 53.0 | ▲ 40.6 | 12.4 |
| 山形県 | ▲ 23.8 | ▲ 26.1 | ▲ 29.7 | ▲ 27.9 | ▲ 34.5 | ▲ 32.0 | ▲ 31.9 | ▲ 40.8 | ▲ 38.4 | ▲ 48.3 | ▲ 34.6 | 13.7 |
| 福島県 | ▲ 32.1 | ▲ 29.0 | ▲ 28.0 | ▲ 31.6 | ▲ 35.5 | ▲ 32.8 | ▲ 41.0 | ▲ 40.5 | ▲ 37.7 | ▲ 55.6 | ▲ 47.0 | 8.6 |
| 関東 | ▲ 19.0 | ▲ 19.7 | ▲ 22.5 | ▲ 22.3 | ▲ 25.6 | ▲ 28.3 | ▲ 32.2 | ▲ 33.9 | ▲ 40.0 | ▲ 45.8 | ▲ 41.3 | 4.5 |
| 茨城県 | ▲ 18.6 | ▲ 25.5 | ▲ 20.6 | ▲ 21.1 | ▲ 31.7 | ▲ 24.9 | ▲ 32.8 | ▲ 33.9 | ▲ 41.0 | ▲ 39.0 | ▲ 34.1 | 4.9 |
| 栃木県 | ▲ 18.7 | ▲ 18.4 | ▲ 25.2 | ▲ 25.0 | ▲ 25.3 | ▲ 31.6 | ▲ 29.2 | ▲ 41.7 | ▲ 33.4 | ▲ 54.7 | ▲ 31.1 | 23.6 |
| 群馬県 | ▲ 24.6 | ▲ 26.9 | ▲ 28.9 | ▲ 25.4 | ▲ 30.9 | ▲ 26.3 | ▲ 29.3 | ▲ 29.5 | ▲ 37.0 | ▲ 47.6 | ▲ 43.5 | 4.1 |
| 埼玉県 | ▲ 14.0 | ▲ 16.9 | ▲ 19.2 | ▲ 15.4 | ▲ 20.1 | ▲ 28.9 | ▲ 22.6 | ▲ 30.9 | ▲ 40.8 | ▲ 41.0 | ▲ 46.2 | ▲ 5.2 |
| 千葉県 | ▲ 16.0 | ▲ 14.7 | ▲ 19.1 | ▲ 14.5 | ▲ 17.0 | ▲ 21.4 | ▲ 25.0 | ▲ 28.0 | ▲ 34.9 | ▲ 40.1 | ▲ 32.9 | 7.2 |
| 東京都 | ▲ 15.2 | ▲ 11.9 | ▲ 15.4 | ▲ 17.9 | ▲ 19.7 | ▲ 25.6 | ▲ 30.9 | ▲ 34.0 | ▲ 40.0 | ▲ 44.7 | ▲ 41.6 | 3.1 |
| 神奈川県 | ▲ 22.7 | ▲ 16.0 | ▲ 22.4 | ▲ 24.0 | ▲ 21.4 | ▲ 28.5 | ▲ 30.6 | ▲ 35.1 | ▲ 46.3 | ▲ 49.9 | ▲ 46.0 | 3.9 |
| 新潟県 | ▲ 22.5 | ▲ 24.2 | ▲ 29.8 | ▲ 34.0 | ▲ 32.1 | ▲ 33.2 | ▲ 39.1 | ▲ 33.8 | ▲ 39.7 | ▲ 47.4 | ▲ 44.1 | 3.3 |
| 山梨県 | ▲ 27.5 | ▲ 32.2 | ▲ 33.8 | ▲ 32.3 | ▲ 36.9 | ▲ 41.6 | ▲ 37.7 | ▲ 42.6 | ▲ 37.8 | ▲ 50.2 | ▲ 45.9 | 4.3 |
| 長野県 | ▲ 18.7 | ▲ 19.8 | ▲ 23.7 | ▲ 19.7 | ▲ 30.9 | ▲ 33.1 | ▲ 39.4 | ▲ 40.3 | ▲ 43.7 | ▲ 45.7 | ▲ 41.7 | 4.0 |
| 静岡県 | ▲ 15.9 | ▲ 19.5 | ▲ 13.7 | ▲ 16.6 | ▲ 19.8 | ▲ 18.2 | ▲ 34.5 | ▲ 25.6 | ▲ 42.2 | ▲ 44.3 | ▲ 46.5 | ▲ 2.2 |
| 中部 | ▲ 24.0 | ▲ 25.7 | ▲ 23.9 | ▲ 24.3 | ▲ 27.8 | ▲ 29.9 | ▲ 34.4 | ▲ 38.8 | ▲ 43.7 | ▲ 51.8 | ▲ 47.2 | 4.6 |
| 富山県 | ▲ 20.0 | ▲ 24.4 | ▲ 23.0 | ▲ 26.1 | ▲ 33.1 | ▲ 30.7 | ▲ 35.4 | ▲ 33.6 | ▲ 44.1 | ▲ 46.8 | ▲ 36.9 | 9.9 |
| 石川県 | ▲ 25.7 | ▲ 40.3 | ▲ 21.7 | ▲ 20.3 | ▲ 31.0 | ▲ 25.8 | ▲ 34.8 | ▲ 42.4 | ▲ 46.7 | ▲ 54.9 | ▲ 44.1 | 10.8 |
| 岐阜県 | ▲ 23.4 | ▲ 26.6 | ▲ 24.2 | ▲ 23.0 | ▲ 31.4 | ▲ 32.3 | ▲ 39.3 | ▲ 39.5 | ▲ 44.7 | ▲ 54.5 | ▲ 52.1 | 2.4 |
| 愛知県 | ▲ 23.8 | ▲ 24.0 | ▲ 19.5 | ▲ 22.2 | ▲ 22.9 | ▲ 23.7 | ▲ 27.3 | ▲ 34.1 | ▲ 41.6 | ▲ 47.2 | ▲ 50.1 | ▲ 2.9 |
| 三重県 | ▲ 28.9 | ▲ 18.5 | ▲ 31.4 | ▲ 27.7 | ▲ 27.6 | ▲ 36.6 | ▲ 37.3 | ▲ 43.0 | ▲ 46.5 | ▲ 54.7 | ▲ 50.5 | 4.2 |
| 近畿 | ▲ 23.6 | ▲ 24.4 | ▲ 26.5 | ▲ 27.4 | ▲ 28.8 | ▲ 31.0 | ▲ 33.3 | ▲ 36.7 | ▲ 41.6 | ▲ 48.7 | ▲ 48.7 | 0.0 |
| 福井県 | ▲ 23.8 | ▲ 21.2 | ▲ 24.2 | ▲ 19.8 | ▲ 25.2 | ▲ 33.3 | ▲ 28.2 | ▲ 33.2 | ▲ 36.8 | ▲ 45.8 | ▲ 45.7 | 0.1 |
| 滋賀県 | ▲ 22.3 | ▲ 29.4 | ▲ 29.5 | ▲ 35.4 | ▲ 34.4 | ▲ 36.5 | ▲ 35.1 | ▲ 38.0 | ▲ 48.2 | ▲ 52.7 | ▲ 46.4 | 6.3 |
| 京都府 | ▲ 25.2 | ▲ 31.6 | ▲ 38.2 | ▲ 28.7 | ▲ 39.1 | ▲ 40.8 | ▲ 41.9 | ▲ 43.6 | ▲ 51.0 | ▲ 52.9 | ▲ 50.8 | 2.1 |
| 大阪府 | ▲ 20.4 | ▲ 25.1 | ▲ 22.0 | ▲ 24.1 | ▲ 26.4 | ▲ 26.7 | ▲ 31.2 | ▲ 34.4 | ▲ 40.1 | ▲ 47.7 | ▲ 51.9 | ▲ 4.2 |
| 兵庫県 | ▲ 23.0 | ▲ 20.8 | ▲ 25.1 | ▲ 29.7 | ▲ 25.5 | ▲ 29.9 | ▲ 36.3 | ▲ 36.6 | ▲ 39.7 | ▲ 48.4 | ▲ 54.5 | ▲ 6.1 |
| 奈良県 | ▲ 27.3 | ▲ 25.4 | ▲ 28.0 | ▲ 29.6 | ▲ 28.8 | ▲ 30.4 | ▲ 32.9 | ▲ 36.9 | ▲ 42.1 | ▲ 44.5 | ▲ 40.7 | 3.8 |
| 和歌山県 | ▲ 25.1 | ▲ 20.1 | ▲ 27.6 | ▲ 28.4 | ▲ 26.8 | ▲ 29.3 | ▲ 31.4 | ▲ 36.1 | ▲ 39.0 | ▲ 52.0 | ▲ 45.9 | 6.1 |
| 中国 | ▲ 30.2 | ▲ 27.6 | ▲ 27.3 | ▲ 29.7 | ▲ 30.8 | ▲ 35.4 | ▲ 37.7 | ▲ 39.0 | ▲ 43.7 | ▲ 51.0 | ▲ 43.4 | 7.6 |
| 鳥取県 | ▲ 37.1 | ▲ 38.1 | ▲ 25.8 | ▲ 35.8 | ▲ 32.7 | ▲ 42.4 | ▲ 40.6 | ▲ 39.4 | ▲ 45.4 | ▲ 51.3 | ▲ 40.3 | 11.0 |
| 島根県 | ▲ 30.9 | ▲ 25.1 | ▲ 19.7 | ▲ 26.6 | ▲ 26.9 | ▲ 34.2 | ▲ 35.3 | ▲ 36.6 | ▲ 42.0 | ▲ 45.3 | ▲ 45.8 | ▲ 0.5 |
| 岡山県 | ▲ 27.6 | ▲ 21.8 | ▲ 37.1 | ▲ 33.1 | ▲ 32.1 | ▲ 38.8 | ▲ 45.0 | ▲ 46.3 | ▲ 48.9 | ▲ 50.8 | ▲ 49.7 | 1.1 |
| 広島県 | ▲ 28.5 | ▲ 28.1 | ▲ 27.2 | ▲ 25.7 | ▲ 24.7 | ▲ 30.0 | ▲ 36.2 | ▲ 38.4 | ▲ 36.2 | ▲ 45.4 | ▲ 32.4 | 13.0 |
| 山口県 | ▲ 29.3 | ▲ 27.5 | ▲ 27.4 | ▲ 31.0 | ▲ 36.4 | ▲ 34.9 | ▲ 34.7 | ▲ 37.6 | ▲ 46.9 | ▲ 58.4 | ▲ 49.2 | 9.2 |
| 四国 | ▲ 30.6 | ▲ 27.8 | ▲ 32.2 | ▲ 31.5 | ▲ 30.8 | ▲ 36.5 | ▲ 36.8 | ▲ 38.6 | ▲ 42.3 | ▲ 47.6 | ▲ 42.1 | 5.5 |
| 徳島県 | ▲ 26.2 | ▲ 26.6 | ▲ 30.3 | ▲ 32.2 | ▲ 24.8 | ▲ 33.3 | ▲ 37.4 | ▲ 37.1 | ▲ 43.2 | ▲ 50.7 | ▲ 42.3 | 8.4 |
| 香川県 | ▲ 29.3 | ▲ 27.1 | ▲ 25.1 | ▲ 27.6 | ▲ 29.8 | ▲ 34.8 | ▲ 39.1 | ▲ 38.8 | ▲ 43.9 | ▲ 45.7 | ▲ 39.3 | 6.4 |
| 愛媛県 | ▲ 33.1 | ▲ 24.7 | ▲ 37.6 | ▲ 29.8 | ▲ 30.1 | ▲ 36.7 | ▲ 40.5 | ▲ 43.6 | ▲ 45.9 | ▲ 50.0 | ▲ 47.7 | 2.3 |
| 高知県 | ▲ 32.2 | ▲ 32.6 | ▲ 38.0 | ▲ 38.6 | ▲ 38.7 | ▲ 39.6 | ▲ 32.3 | ▲ 32.0 | ▲ 30.7 | ▲ 40.7 | ▲ 40.6 | 0.1 |
| 九州・沖縄 | ▲ 23.5 | ▲ 24.3 | ▲ 25.5 | ▲ 27.7 | ▲ 28.8 | ▲ 31.3 | ▲ 33.6 | ▲ 36.5 | ▲ 41.0 | ▲ 47.3 | ▲ 39.1 | 8.2 |
| 福岡県 | ▲ 20.8 | ▲ 22.9 | ▲ 23.7 | ▲ 27.9 | ▲ 32.6 | ▲ 35.4 | ▲ 38.5 | ▲ 37.0 | ▲ 42.7 | ▲ 50.9 | ▲ 43.1 | 7.8 |
| 佐賀県 | ▲ 26.7 | ▲ 26.5 | ▲ 27.2 | ▲ 25.1 | ▲ 32.6 | ▲ 35.1 | ▲ 36.0 | ▲ 42.2 | ▲ 40.0 | ▲ 48.8 | ▲ 41.2 | 7.6 |
| 長崎県 | ▲ 29.2 | ▲ 31.8 | ▲ 34.8 | ▲ 36.1 | ▲ 29.9 | ▲ 31.5 | ▲ 35.3 | ▲ 40.3 | ▲ 46.9 | ▲ 55.1 | ▲ 37.2 | 17.9 |
| 熊本県 | ▲ 24.2 | ▲ 24.5 | ▲ 19.8 | ▲ 22.4 | ▲ 20.6 | ▲ 24.8 | ▲ 33.8 | ▲ 34.6 | ▲ 41.3 | ▲ 47.6 | ▲ 43.1 | 4.5 |
| 大分県 | ▲ 28.4 | ▲ 30.1 | ▲ 33.0 | ▲ 33.0 | ▲ 34.1 | ▲ 36.3 | ▲ 37.2 | ▲ 38.5 | ▲ 41.8 | ▲ 48.4 | ▲ 43.7 | 4.7 |
| 宮崎県 | ▲ 22.4 | ▲ 29.5 | ▲ 34.0 | ▲ 39.8 | ▲ 32.6 | ▲ 35.0 | ▲ 27.9 | ▲ 38.5 | ▲ 48.8 | ▲ 52.3 | ▲ 38.5 | 13.8 |
| 鹿児島県 | ▲ 25.9 | ▲ 16.4 | ▲ 23.1 | ▲ 25.1 | ▲ 31.3 | ▲ 37.0 | ▲ 33.7 | ▲ 37.7 | ▲ 39.9 | ▲ 46.2 | ▲ 40.0 | 6.2 |
| 沖縄県 | ▲ 8.4 | ▲ 10.9 | ▲ 5.6 | ▲ 9.3 | ▲ 11.2 | ▲ 9.5 | ▲ 18.6 | ▲ 20.4 | ▲ 25.8 | ▲ 27.1 | ▲ 24.6 | 2.5 |