

第112回中小企業景況調査 報告書 (2008年4 - 6月期)

中小企業基盤整備機構 経営支援情報センター

〒105-8453 東京都港区虎ノ門3-5-1

TEL:03-5470-1521(ダイヤルイン)

URL:<http://www.smrj.go.jp/keiei/chosa/keiyo/>

《調査結果のポイント》

中小企業の業況は、悪化している。

- ・ 全産業の業況判断DIは、マイナス幅が拡大した。(29.8 32.5)
- ・ 産業別にみても、製造業、非製造業ともにマイナス幅が拡大した。

(1) 全産業の業況判断DIは、32.5(前期差 2.7ポイント)となり、9期連続してマイナス幅が拡大した。

(2) 製造業の業況判断DIは、26.9(前期差 1.6ポイント)となり、6期連続してマイナス幅が拡大した。製造業の14業種のうち、化学、家具・装備品、金属製品、機械器具の4業種で前期を上回り、窯業・土石製品、電気・情報通信機械・電子部品、輸送用機械器具など9業種で前期を下回り、食料品は横ばいであった。

(3) 非製造業の業況判断DIは、34.5(前期差 2.9ポイント)となり、7期連続してマイナス幅が拡大した。産業別にみても、卸売業、小売業、サービス業、建設業の全てでマイナス幅が拡大した。

サービス業の内訳では、対個人サービス業で前期を上回り、対事業所サービス業、情報通信・広告業、飲食宿泊業は前期を下回った。

(4) 地域別の業況判断DIは、全8地域中、北海道を除く7地域でマイナス幅が拡大した。

<トピックス>

原材料・商品仕入単価DI(「上昇」-「低下」前年同期比)は5期連続して上昇幅が拡大した。売上単価・客単価DI(「上昇」-「低下」前年同期比)は2期ぶりにマイナス幅が縮小したものの、原材料・商品仕入単価DIと売上単価・客単価DIの差は、調査開始以来の最大幅を5期連続して更新した。また、経常利益DI(「好転」-「悪化」前年同期比)は8期連続してマイナス幅が拡大した。

(注) DIは特に断りがない場合は前期比(季節調整値)による。

日本標準産業分類第12回改定(2008年4月適用)に伴い、今回の調査より業種区分を改定している。

また、過去のデータについても新業種区分により再集計を行い、遡及改定を行っている。

[調査要領]

- (1) 調査時点 平成20年6月1日時点
- (2) 調査方法 全国の商工会、商工会議所の経営指導員、及び中小企業団体中央会の情報連絡員による聴き取り
- (3) 調査対象 中小企業基本法に定義する、全国の中小企業

	調査対象企業数		有効回答企業数		有効回答率(%)
製造業	4,809	(25.3)	4,674	(25.4)	97.2
建設業	2,549	(13.4)	2,463	(13.4)	96.6
卸売業	1,301	(6.8)	1,250	(6.8)	96.1
小売業	5,062	(26.6)	4,869	(26.5)	96.2
サービス業	5,293	(27.8)	5,122	(27.9)	96.8
合計	19,014	(100.0)	18,378	(100.0)	96.7

注：()内は構成比(%)

- (4) その他 毎年4 - 6月期に、過去に遡って季節調整値の再計算を行っている。

1. 業況判断D I (11ページ参照)

(1) 全産業

2008年4-6月期の全産業の業況判断D Iは、32.5(前期差 2.7ポイント)となり、9期連続してマイナス幅が拡大した。

(2) 製造業

製造業の業況判断D Iは、26.9(前期差 1.6ポイント)となり、6期連続してマイナス幅が拡大した。

製造業の14業種のうち、化学、家具・装備品、金属製品、機械器具の4業種で前期を上回り、窯業・土石製品、電気・情報通信機械・電子部品、輸送用機械器具など9業種で前期を下回り、食料品は横ばいであった。

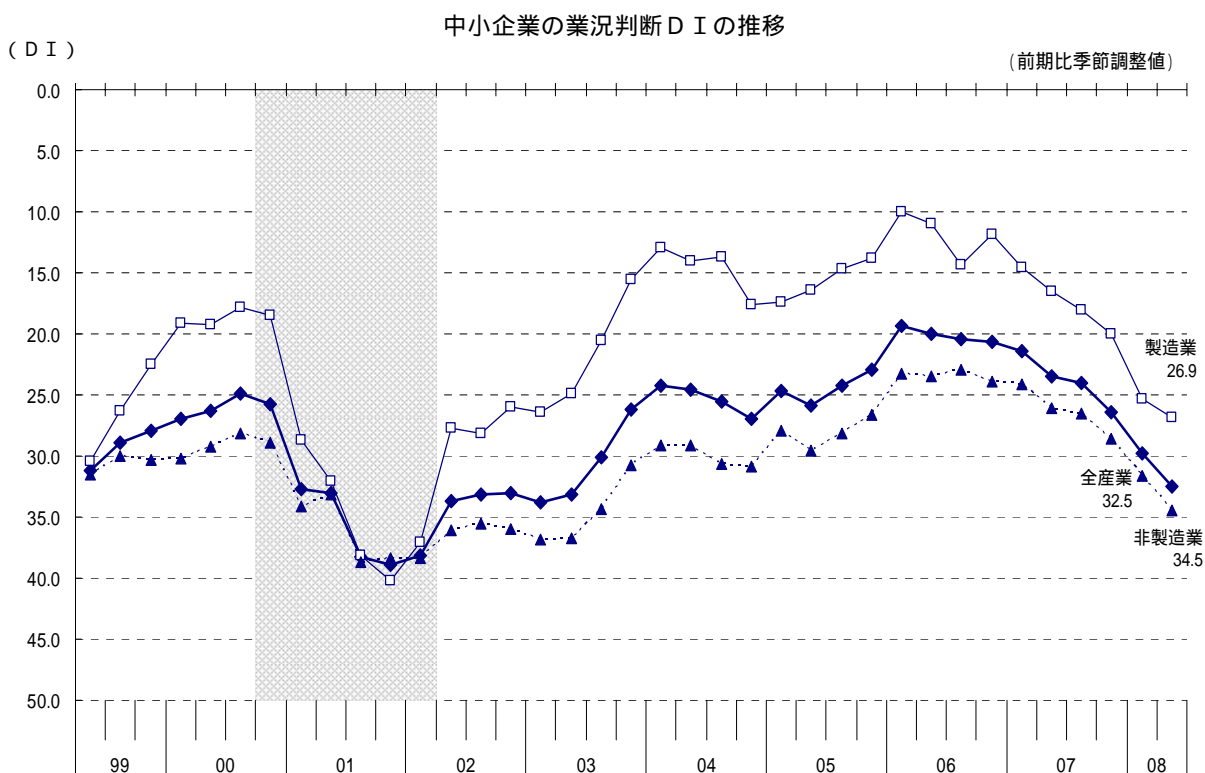
(3) 非製造業

非製造業の業況判断D Iは、34.5(前期差 2.9ポイント)となり、7期連続してマイナス幅が拡大した。

産業別にみると、卸売業で29.9(前期差 7.6ポイント)、小売業で39.8(前期差 3.0ポイント)、サービス業で31.4(前期差 2.5ポイント)、建設業で33.8(前期差 1.1ポイント)とマイナス幅が拡大した。

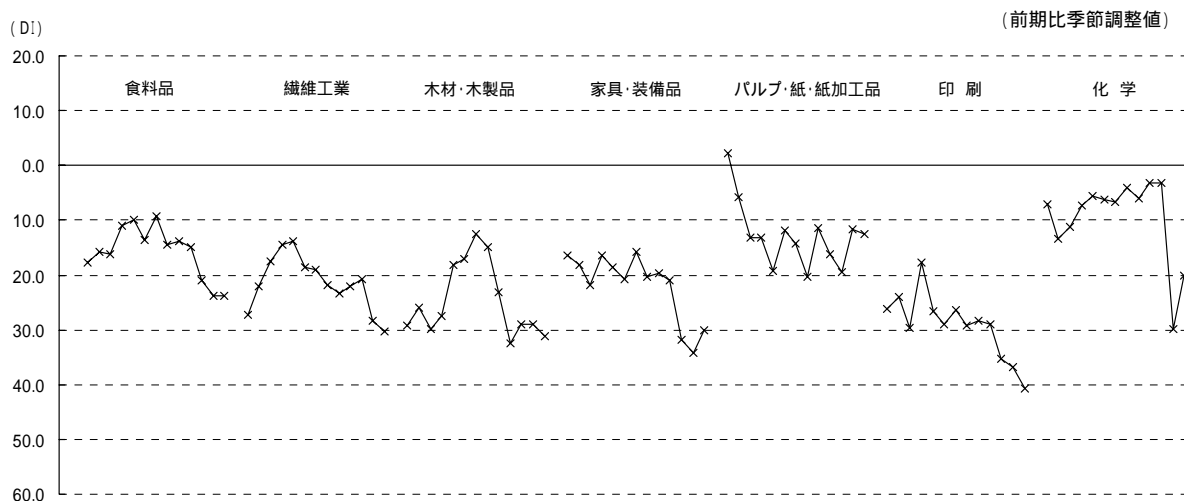
サービス業の内訳では、対個人サービス業で前期を上回り、対事業所サービス業、情報通信・広告業、飲食・宿泊業は前期を下回った。

(注) 「対個人サービス業」は、洗濯・理容・美容・浴場業、自動車整備業、物品賃貸業等の10業種。「対事業所サービス業」は、道路貨物運送業、倉庫業、廃棄物処理業等の10業種。



11ページ 表1-(1)参照

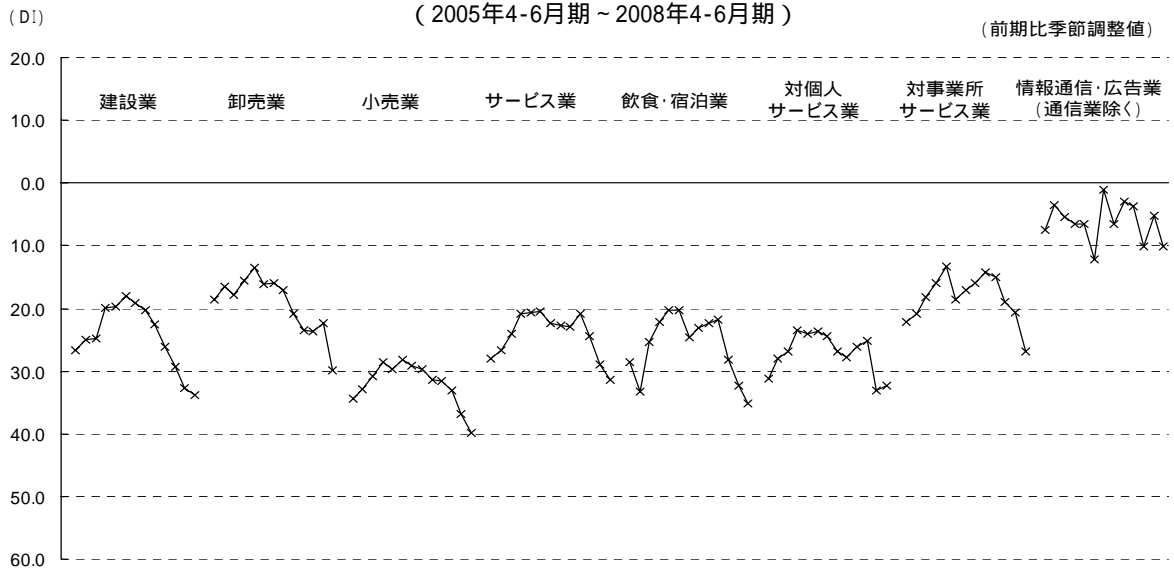
中小企業の製造業 業種別 業況判断D I の推移(1)
 (2005年4-6月期～2008年4-6月期)



中小企業の製造業 業種別 業況判断D I の推移(2)
 (2005年4-6月期～2008年4-6月期)

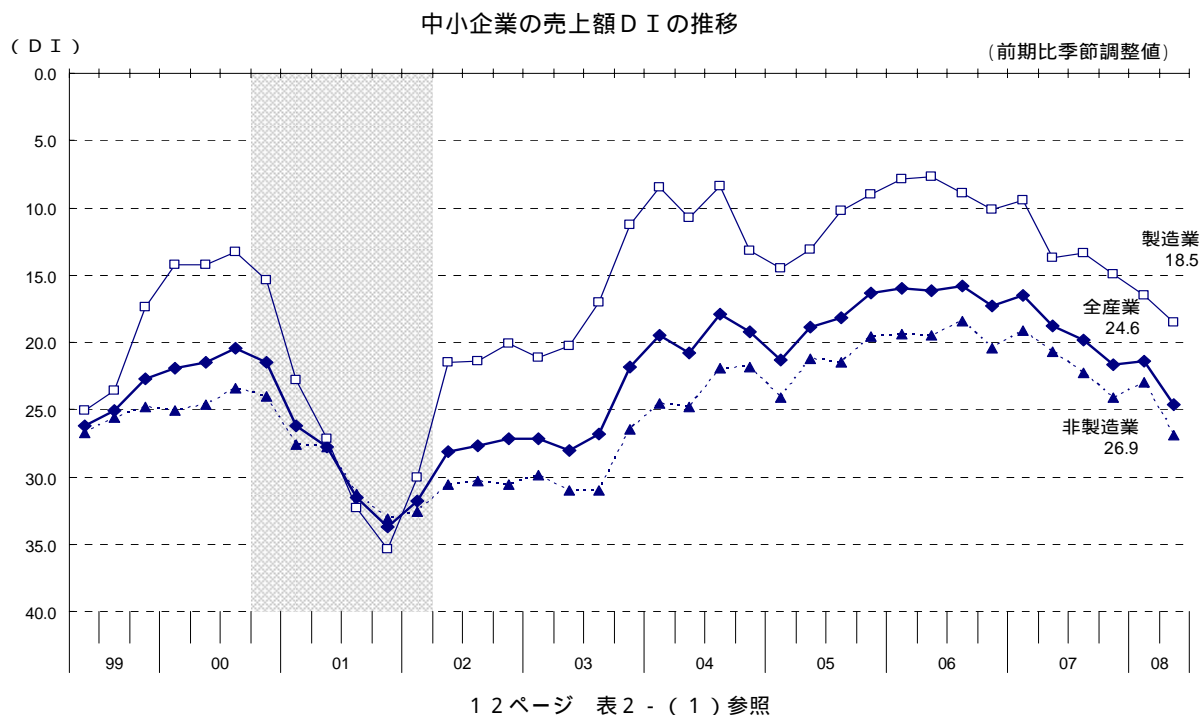


中小企業の非製造業 産業・業種別 業況判断D I の推移
 (2005年4-6月期～2008年4-6月期)



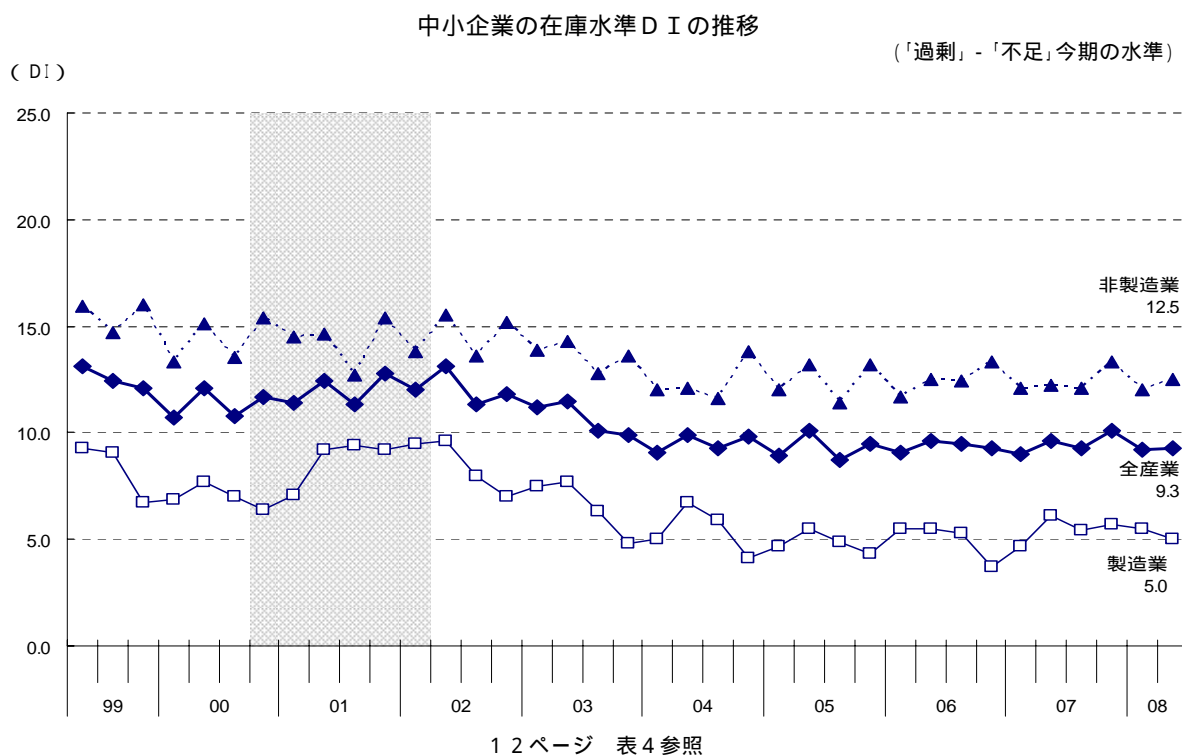
2. 売上額D I (12ページ参照)

全産業の売上額D Iは、24.6(前期差 3.2ポイント)とマイナス幅が拡大した。産業別にみると、製造業で18.5(前期差 2.0ポイント)、非製造業では26.9(前期差 3.9ポイント)とマイナス幅が拡大した。



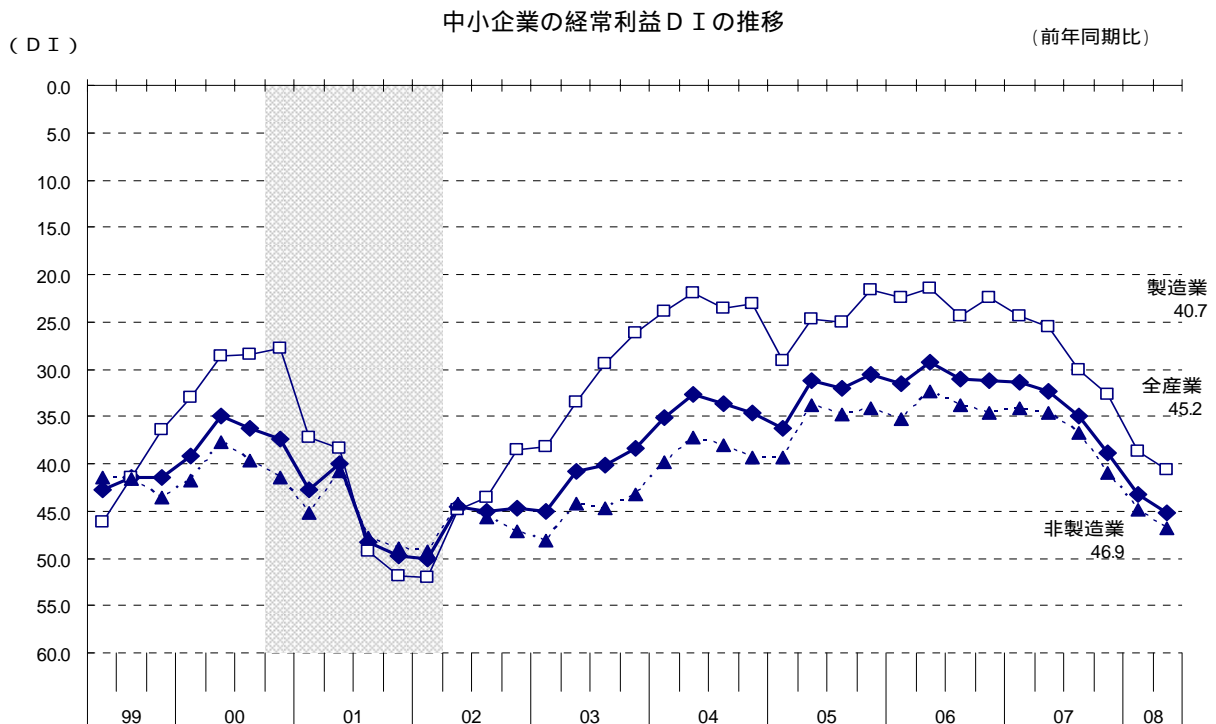
3. 在庫水準D I (12ページ参照)

全産業の在庫水準D Iは、9.3(前期差+0.1ポイント)とほぼ横ばいであった。産業別にみると、製造業で5.0(前期差 0.5ポイント)と「過剰」超幅が縮小し、非製造業で12.5(前期比+0.5ポイント)と「過剰」超幅が拡大した。



4. 経常利益D I (12ページ参照)

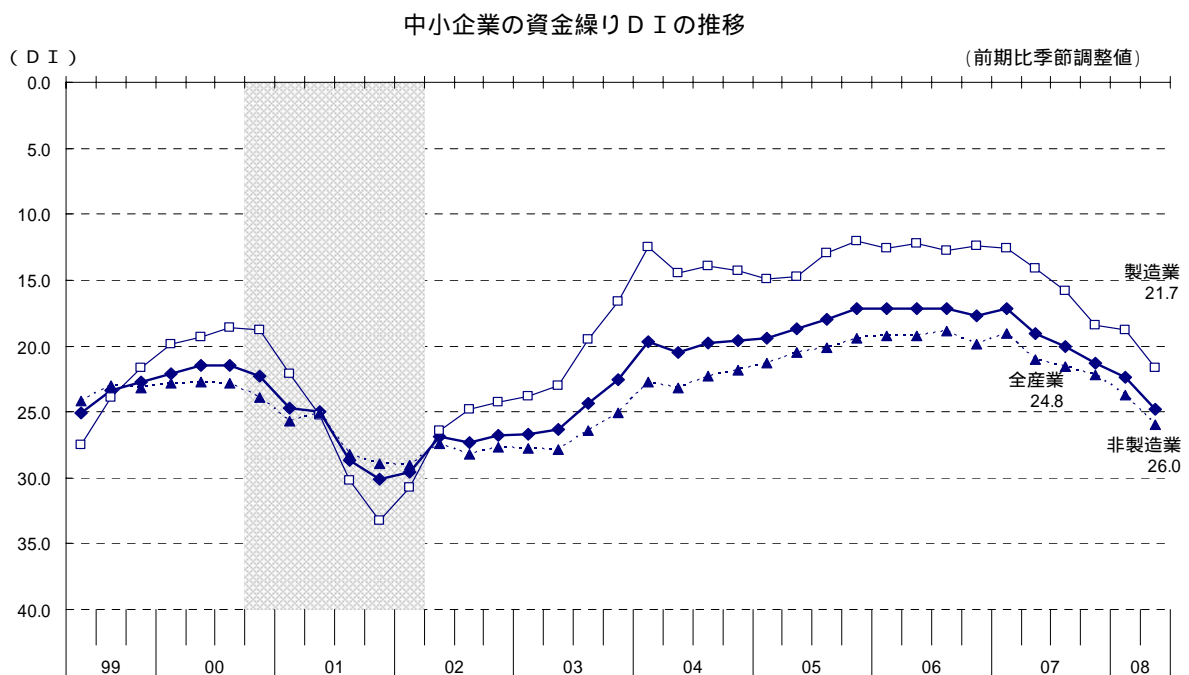
全産業の経常利益D I (「好転」 - 「悪化」前年同期比)は、45.2(前期差 1.9ポイント)とマイナス幅が拡大した。産業別にみると、製造業で40.7(前期差 2.0ポイント)、非製造業で46.9(前期差 2.0ポイント)とマイナス幅が拡大した。



12ページ 表5参照

5. 資金繰りD I (13ページ参照)

全産業の資金繰りD Iは、24.8(前期差 2.4ポイント)とマイナス幅が拡大した。産業別にみると、製造業で21.7(前期差 2.9ポイント)、非製造業で26.0(前期差 2.3ポイント)といずれもマイナス幅が拡大した。

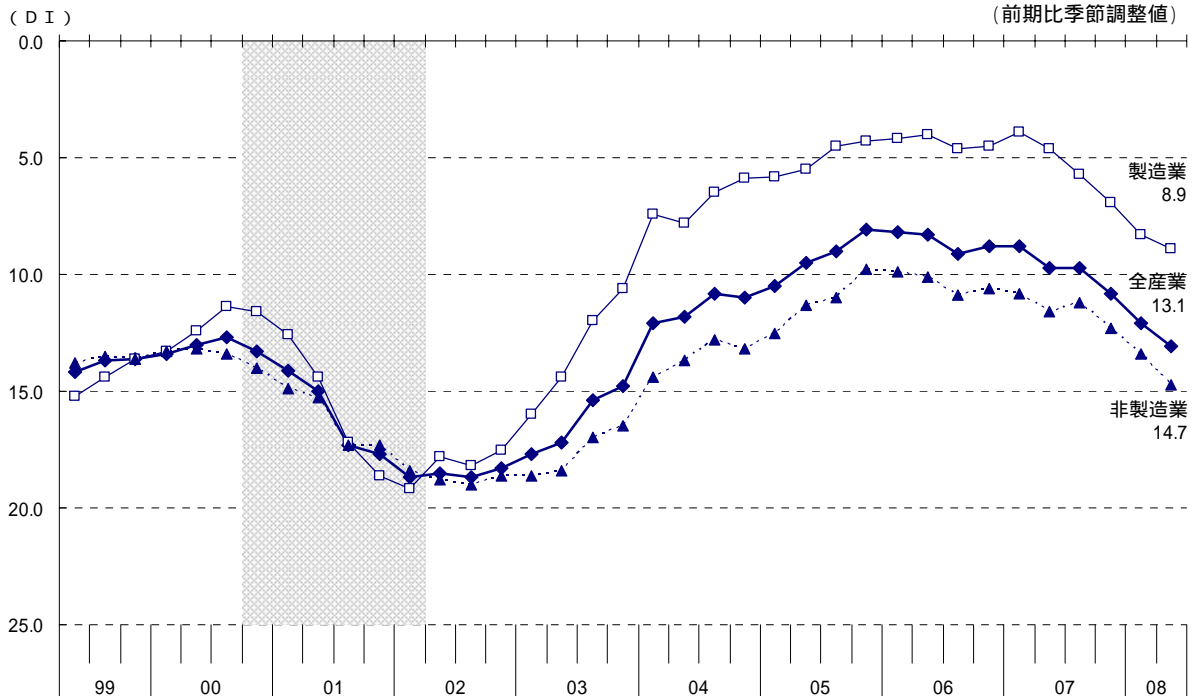


13ページ 表6参照

6. 借入難易度D I (13ページ参照)

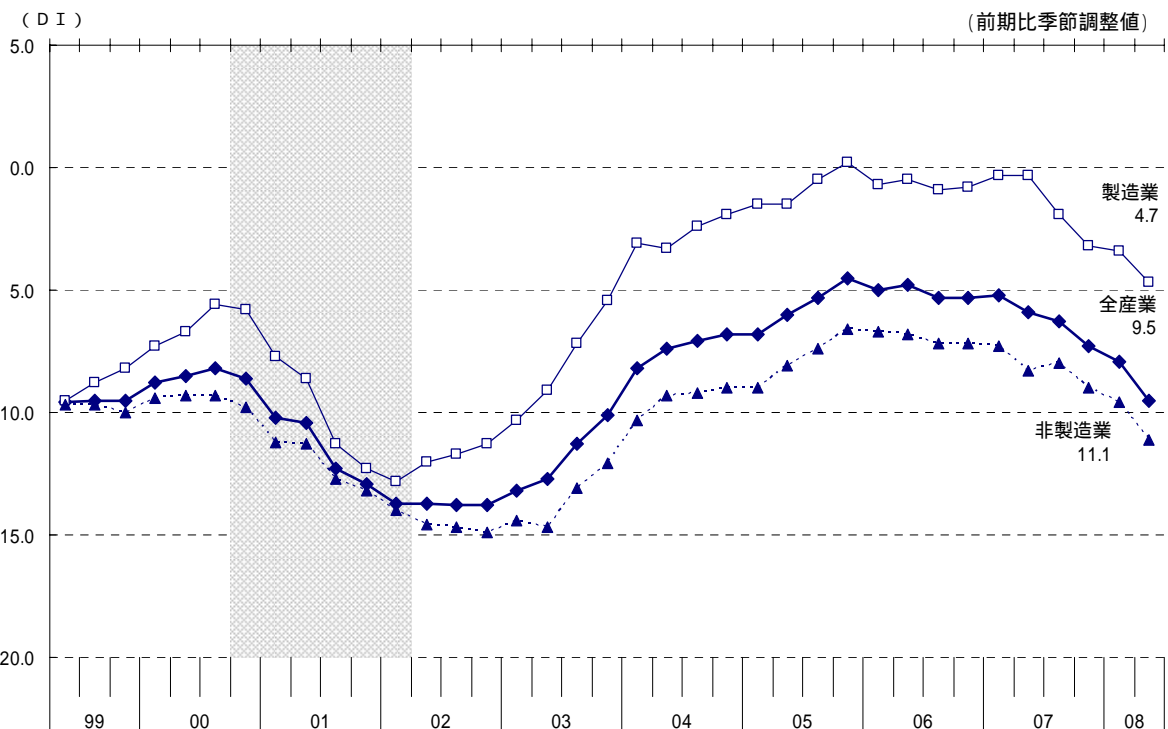
全産業の長期資金借入難易度D Iは、13.1(前期差 1.0ポイント)とマイナス幅が拡大した。全産業の短期資金借入難易度D Iは、9.5(前期差 1.6ポイント)とマイナス幅が拡大した。

中小企業の長期資金借入難易度D Iの推移



13ページ 表7上段参照

中小企業の短期資金借入難易度D Iの推移



13ページ 表7下段参照

7. 設備投資動向（下表、13ページ参照）

設備投資を実施した企業の割合は、全産業で14.0%（前期比+1.7%）と増加した。

産業別にみると、サービス業で15.0%（前期比+3.1%）、卸売業で16.1%（前期比+2.1%）、小売業で9.0%（前期比+2.0%）、建設業で12.8%（前期比+1.6%）と前期を上回り、製造業で18.2%（前期比-0.3%）と前期を下回った。

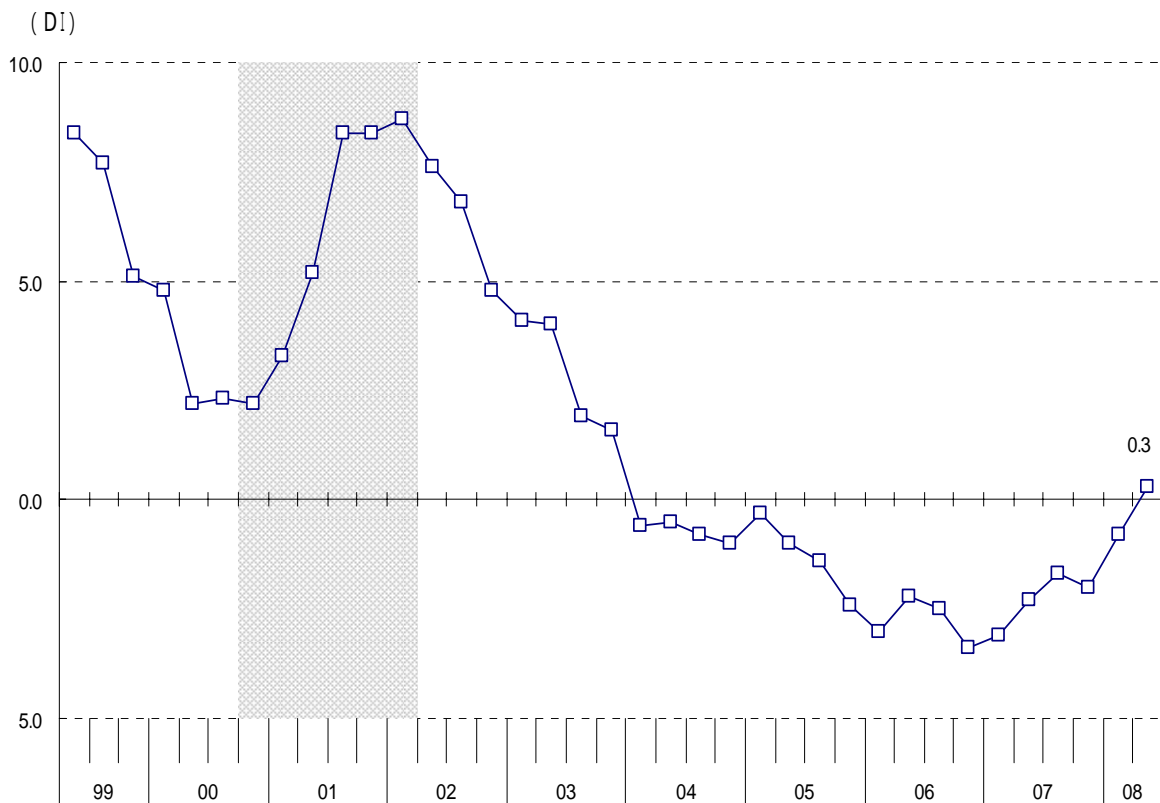
生産設備過不足DIは、製造業で0.3（前期差+1.1ポイント）と「過剰」超に転じた。

設備投資実施企業割合（実施企業/回答企業×100） 単位：%

	実 績				来期計画	
	19年 4~6月期	7~9月期	10~12月期	20年 1~3月期	4~6月期	7~9月期
全 産 業	14.8	14.4	13.7	12.3	14.0	12.4
製 造 業	20.1	20.6	19.7	18.5	18.2	16.9
建 設 業	15.6	13.3	12.7	11.2	12.8	9.5
卸 売 業	16.2	15.0	14.6	14.0	16.1	13.5
小 売 業	9.4	9.1	8.6	7.0	9.0	7.6
サービス業	14.6	14.0	13.2	11.9	15.0	14.0

中小企業の生産設備過不足DIの推移

（「過剰」-「不足」 今期の水準）



8. 経営上の問題点（下表参照）

経営上の問題点としては、製造業で「原材料価格の上昇」（41.8%）、建設業で「材料価格の上昇」（27.2%）、小売業で「大・中型店の進出による競争の激化」（23.9%）が、それぞれ1位に挙げられている。

また、卸売業（34.3%）、サービス業（20.8%）で「需要の停滞」が1位に挙げられている。

経営上の問題点

	今期直面している経営上の問題点				
	1位（%）	2位（%）	3位（%）	4位（%）	5位（%）
製造業	原材料価格の上昇 41.8 (36.8) [30.7]	需要の停滞 23.5 (22.4) [23.2]	製品（加工）単価の低下・上昇 8.7 (11.1) [12.2]	製品ニーズの変化への対応 5.7 (6.6) [7.7]	生産設備の不足・老朽化 3.9 (4.9) [5.4]
建設業	材料価格の上昇 27.2 (20.7) [17.4]	官公需要の停滞 26.6 (25.9) [26.2]	民間需要の停滞 16.2 (15.8) [15.2]	請負単価の低下・上昇 12.5 (15.5) [17.1]	大企業の進出による競争の激化 4.7 (5.2) [6.6]
卸売業	需要の停滞 34.3 (32.7) [34.0]	仕入単価の上昇 24.6 (21.4) [19.3]	販売単価の低下・上昇 8.0 (7.7) [8.3]	人件費以外の経費の増加 6.5 (4.8) [4.2]	大企業の進出による競争の激化 5.5 (8.6) [8.8]
小売業	大・中型店の進出による競争の激化 23.9 (25.6) [27.9]	需要の停滞 19.8 (17.5) [15.4]	購買力の他地域への流出 14.7 (16.7) [17.3]	仕入単価の上昇 12.3 (10.1) [8.0]	消費者ニーズの変化への対応 9.2 (10.0) [10.6]
サービス業	需要の停滞 20.8 (22.1) [21.5]	材料等仕入単価の上昇 20.1 (15.1) [11.3]	利用者ニーズの変化への対応 16.0 (17.4) [19.3]	新規参入業者の増加 7.7 (8.8) [10.4]	人件費以外の経費の増加 6.9 (6.4) [5.9]

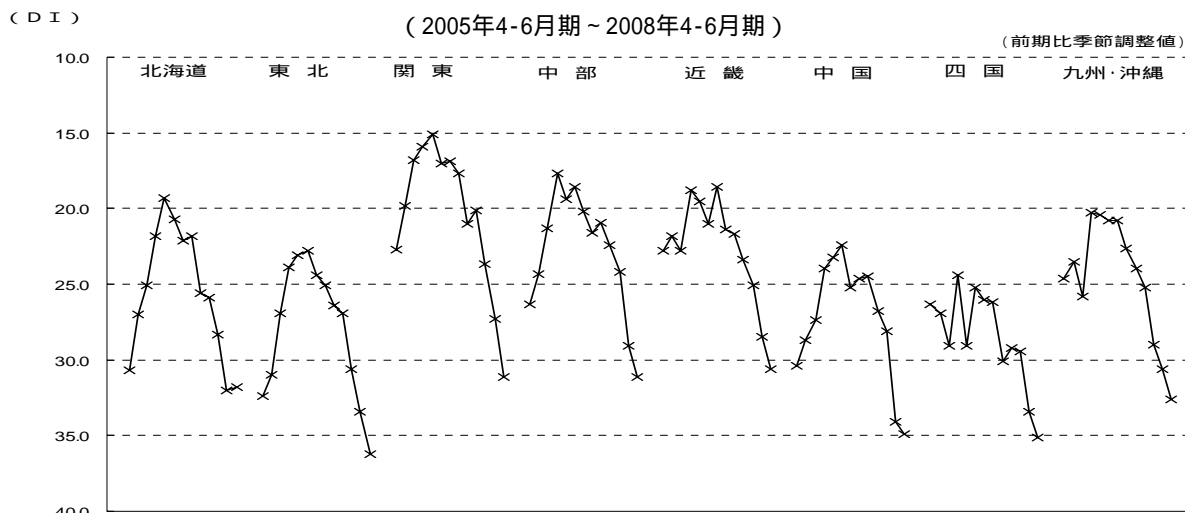
注：（ ）内は前期構成比
〔 〕内は前々期構成比

9. 地域別業況判断D I（14～17ページ参照）

地域別の業況判断D Iは、全8地域中、北海道を除く7地域でマイナス幅が拡大した。

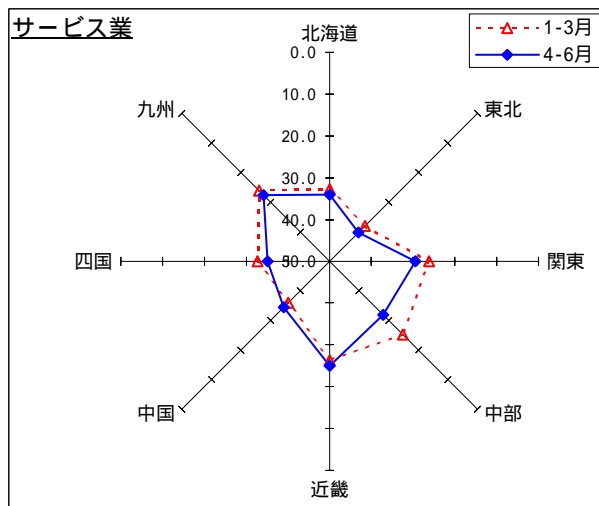
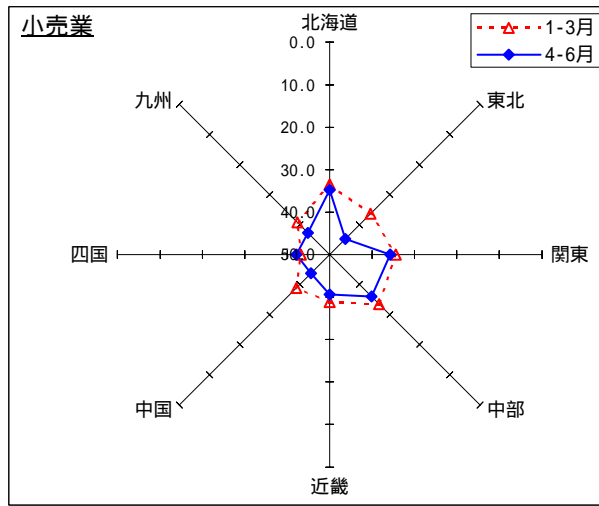
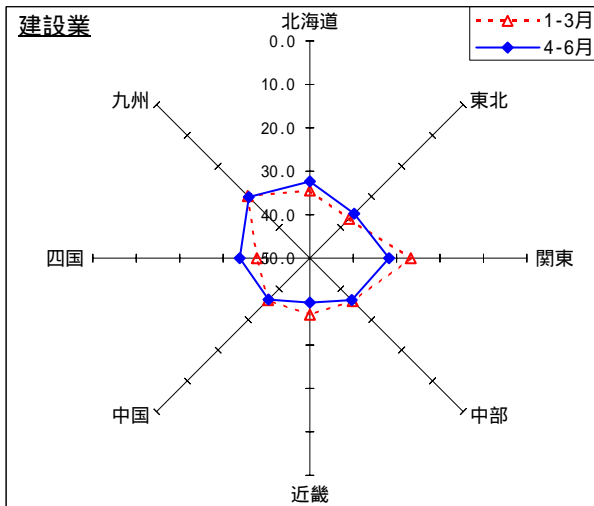
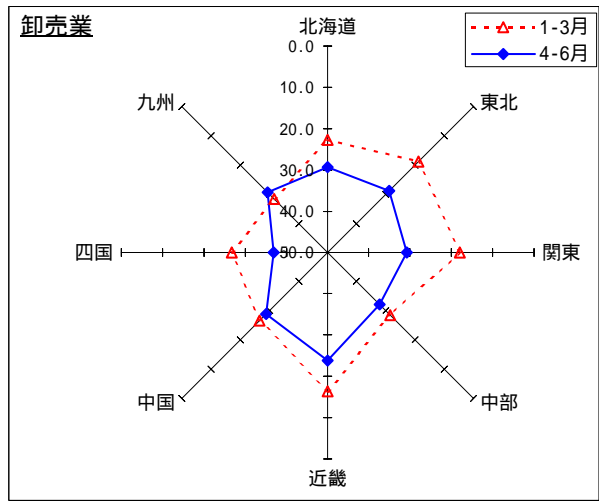
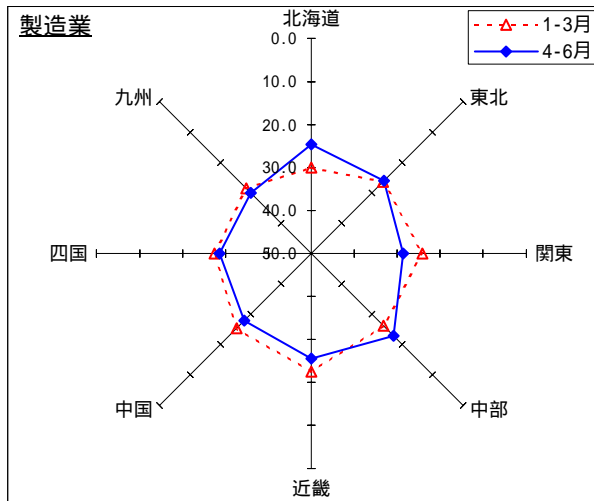
全産業について都道府県別にみると、高知、宮崎、埼玉など15道県でマイナス幅が縮小し、長野、茨城、岡山など32都府県でマイナス幅が拡大した。

中小企業の地域別業況判断D Iの推移（全産業）



(注) 1. 地域区分は、各経済産業局管内の都道府県により区分している。
2. 関東には、新潟、長野、山梨、静岡の各県、中部には、石川、富山の各県、近畿には、福井県を含む。九州・沖縄は、九州各県と沖縄県の合計。

各産業における地域別の動向(業況判断DI・前期比季節調整値)

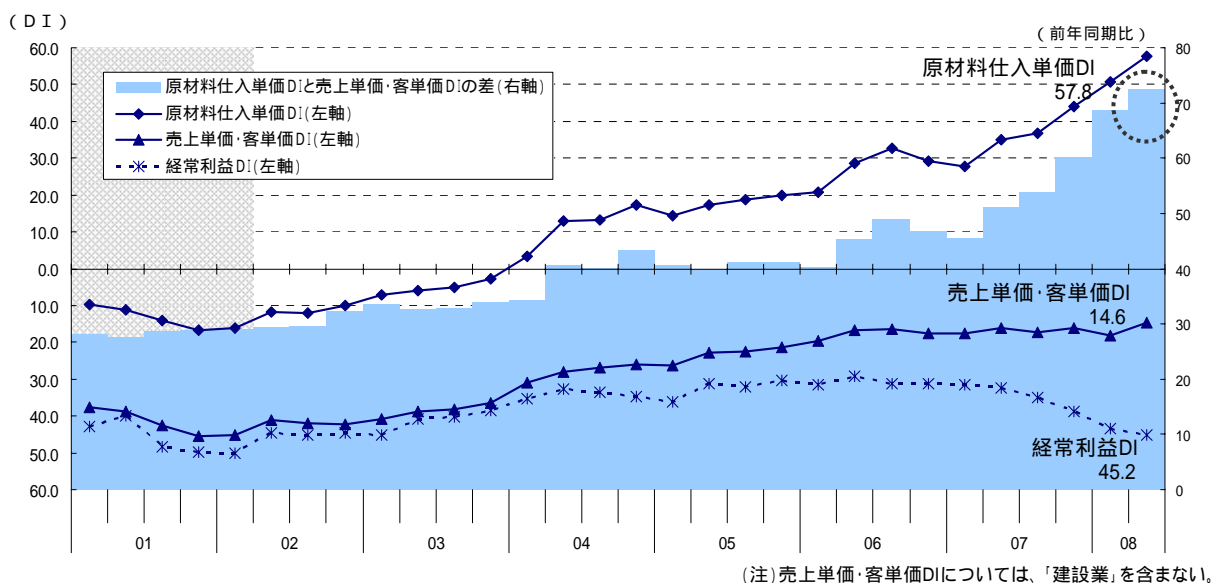


<トピックス>

原材料仕入単価D I、売上単価・客単価D Iと経常利益D Iの比較について

原材料・商品仕入単価D I（「上昇」 - 「低下」前年同期比）は5期連続して上昇幅が拡大した。売上単価・客単価D I（「上昇」 - 「低下」前年同期比）は2期ぶりにマイナス幅が縮小したものの、原材料・商品仕入単価D Iと売上単価・客単価D Iの差は、調査開始以来の最大幅を5期連続して更新した。また、経常利益D I（「好転」 - 「悪化」前年同期比）は8期連続してマイナス幅が拡大した。

原材料仕入単価D I、売上単価・客単価D Iと経常利益D Iの比較(全産業)



【調査対象企業のコメント】（原材料仕入単価D I、売上単価・客単価D I関連）

- ・ 原材料及び燃料費の相次ぐ値上りにより、コストの上昇が激しく業況悪化が加速している。製品の値上げも検討する段階に達しており、厳しい状況は当面続きそうである。〔製造業（食料品）宮城〕
- ・ 原材料価格上昇の一部を売上単価に転嫁することで業況悪化に歯止めをかけることは困難な状況にある。原材料価格の上昇が販売単価の引き上げを常に上回って推移している。〔製造業（パルプ・紙・紙加工品）愛媛〕
- ・ 石油価格高騰に関連して原材料の価格上昇が止まらない。すぐに製品価格の値上げが出来るはずもなく企業努力で吸収するには限界があると考えている。〔製造業（化学）和歌山〕
- ・ 売上数量が激減し、また原材料及び輸送費の大幅なコスト高で、多少の値上げでは吸収出来ずに業況的にはかなり悪化状態にある。〔製造業（窯業・土石製品）北海道〕
- ・ 自動車産業の国内需要低下、米国経済の先行不透明感もあり停滞気味。さらに原材料・原油高騰の影響を受け、コスト増による収益性の低下が今後顕著に出てくる。〔製造業（鉄鋼・非鉄金属）千葉〕
- ・ 好調であった自動車産業の受注も減少してきたことや、原材料や原油の価格高騰により原価率が増加し、今後は減益になっていくと考えている。〔製造業（輸送用機械器具）愛知〕
- ・ 前年同期に比べ完成工事額・下請価格も減少し、下請企業にとってはとても厳しい状況にある。また、材料費の高騰、従業員確保の為に人件費も増加しており、業況は悪化している。〔建設業 富山〕
- ・ 製造原価は上昇しているが、小売段階の競争が激しく単価を上げれば売れない状況です。〔卸売業（食料品）徳島〕
- ・ 石油価格上昇による経費増、仕入価格上昇のわりに小売価格に反映しにくく、採算が取れなくなってきている。また、消費が停滞している。〔小売業 長崎〕
- ・ 麺、灯油など営業上必要なもの全ての値上げが続いている。客足が遠のく心配があるので、なかなか値上げに踏み切れない。〔サービス業（飲食店）岡山〕

主要DI時系列表

1. 業況判断DI（「好転」-「悪化」前期比季節調整値）

1 - (1) 全産業

産 業	2006年	2007年				2008年			前期差	2008年
	10-12月	1-3月	4-6月	7-9月	10-12月	1-3月	4-6月	7-9月見通し		
全産業	20.6	21.4	23.5	24.0	26.4	29.8	32.5	2.7	31.9	
製造業	11.8	14.6	16.5	18.0	20.0	25.3	26.9	1.6	25.8	
非製造業	23.9	24.1	26.1	26.5	28.6	31.6	34.5	2.9	34.2	

1 - (2) 製造業

業 種	2006年	2007年				2008年			前期差	2008年
	10-12月	1-3月	4-6月	7-9月	10-12月	1-3月	4-6月	7-9月見通し		
食料品	9.2	14.4	13.8	14.8	20.9	23.8	23.8	0.0	22.2	
繊維工業	19.1	21.9	23.4	22.0	20.7	28.3	30.4	2.1	24.4	
木材・木製品	12.6	15.0	23.1	32.5	29.1	29.1	31.2	2.1	28.7	
家具・装備品	15.8	20.3	19.6	20.9	31.9	34.2	30.1	4.1	33.6	
パルプ・紙・紙加工品	14.3	20.4	11.4	16.2	19.4	11.6	12.6	1.0	23.1	
印刷	26.5	29.2	28.3	29.1	35.3	36.7	40.6	3.9	34.9	
化学	6.7	4.0	6.0	3.3	3.1	29.9	20.1	9.8	0.2	
窯業・土石製品	24.8	17.3	25.5	28.0	27.1	27.9	37.6	9.7	28.5	
鉄鋼・非鉄金属	5.4	22.8	11.9	17.0	29.7	23.0	25.2	2.2	33.0	
金属製品	4.8	2.8	9.1	9.6	16.5	23.4	22.5	0.9	23.9	
機械器具	5.5	8.0	9.6	11.9	8.3	21.0	20.1	0.9	26.5	
電気・情報通信機械・電子部品	1.8	8.0	13.2	9.2	9.1	18.9	27.7	8.8	21.4	
輸送機械	7.7	4.5	9.3	2.6	3.8	10.3	17.6	7.3	21.0	
その他の製造業	8.8	13.9	16.6	18.9	21.5	26.8	28.9	2.1	26.3	

1 - (3) 非製造業

産 業 ・ 業 種	2006年	2007年				2008年			前期差	2008年
	10-12月	1-3月	4-6月	7-9月	10-12月	1-3月	4-6月	7-9月見通し		
建設業	19.1	20.3	22.5	26.2	29.3	32.7	33.8	1.1	38.1	
卸売業	16.0	17.0	20.8	23.4	23.6	22.3	29.9	7.6	25.7	
小売業	29.2	29.7	31.4	31.5	33.1	36.8	39.8	3.0	39.3	
サービス業	22.3	22.7	23.0	20.9	24.4	28.9	31.4	2.5	29.1	
飲食・宿泊業	24.6	23.1	22.3	21.7	28.1	32.3	35.2	2.9	36.1	
対個人サービス業	24.4	26.8	27.8	26.2	25.2	33.0	32.3	0.7	30.5	
対事業所サービス業	17.1	15.9	14.2	15.0	19.0	20.6	26.8	6.2	25.1	
情報通信・広告業	1.1	6.5	2.9	3.7	10.2	5.3	10.1	4.8	1.5	

2. - (1) 売上額D1 (「増加」 - 「減少」 前期比季節調整値)

産 業	2006年	2007年				2008年			前期差
	10-12月	1-3月	4-6月	7-9月	10-12月	1-3月	4-6月		
全産業	17.3	16.5	18.8	19.8	21.7	21.4	24.6	3.2	
製造業	10.1	9.4	13.7	13.4	14.9	16.5	18.5	2.0	
非製造業	20.4	19.1	20.7	22.3	24.1	23.0	26.9	3.9	
建設業	14.6	15.0	16.6	20.2	25.5	25.2	25.6	0.4	
卸売業	10.5	13.0	14.7	16.4	17.5	16.1	18.0	1.9	
小売業	25.2	23.8	25.6	26.4	26.0	25.4	32.2	6.8	
サービス業	20.2	17.7	19.2	19.5	22.5	22.0	25.2	3.2	

2. - (2) 売上単価・客単価D1 (「上昇」 - 「低下」 前期比季節調整値)

産 業	2006年	2007年				2008年			前期差
	10-12月	1-3月	4-6月	7-9月	10-12月	1-3月	4-6月		
全産業	14.7	13.4	13.8	14.2	13.5	13.3	13.2	0.1	
製造業	7.5	6.5	6.7	7.6	6.6	6.3	1.7	4.6	
非製造業	18.3	16.9	17.1	17.2	16.7	16.3	18.2	1.9	
卸売業	0.5	1.9	0.3	2.2	7.0	10.7	16.9	6.2	
小売業	23.5	22.4	22.7	23.6	22.0	22.6	27.0	4.4	
サービス業	16.6	15.9	15.7	15.4	16.6	17.4	18.5	1.1	

3. 原材料仕入単価D1 (「上昇」 - 「低下」 前年同期比)

産 業	2006年	2007年				2008年			前期差
	10-12月	1-3月	4-6月	7-9月	10-12月	1-3月	4-6月		
全産業	29.2	27.8	35.0	36.7	44.1	50.7	57.8	7.1	
製造業	53.1	52.2	60.8	62.2	66.0	69.8	76.0	6.2	
非製造業	20.2	18.6	25.9	27.6	36.3	44.0	52.0	8.0	
建設業	50.4	49.3	57.5	55.8	60.4	65.0	76.5	11.5	
卸売業	32.8	34.5	37.6	40.6	48.2	53.3	61.6	8.3	
小売業	3.8	2.5	9.8	11.3	20.7	29.8	35.2	5.4	
サービス業	20.2	16.3	24.1	27.6	38.2	46.8	54.1	7.3	

4. 在庫水準D1 (「過剰」 - 「不足」 今期の水準)

産 業	2006年	2007年				2008年			前期差
	10-12月	1-3月	4-6月	7-9月	10-12月	1-3月	4-6月		
全産業	9.3	9.0	9.6	9.3	10.1	9.2	9.3	0.1	
製造業	3.7	4.7	6.1	5.4	5.7	5.5	5.0	0.5	
非製造業	13.3	12.1	12.2	12.1	13.3	12.0	12.5	0.5	
卸売業	18.6	18.0	19.9	19.6	20.2	18.7	19.3	0.6	
小売業	12.0	10.6	10.1	10.3	11.4	10.3	10.6	0.3	

5. 経常利益D1 (「好転」 - 「悪化」 前年同期比)

産 業	2006年	2007年				2008年			前期差
	10-12月	1-3月	4-6月	7-9月	10-12月	1-3月	4-6月		
全産業	31.2	31.4	32.3	35.0	38.8	43.3	45.2	1.9	
製造業	22.4	24.4	25.6	30.0	32.7	38.7	40.7	2.0	
非製造業	34.7	34.2	34.7	36.8	41.0	44.9	46.9	2.0	
建設業	35.2	37.7	41.0	41.7	47.3	51.7	55.1	3.4	
卸売業	22.1	24.9	25.6	29.4	31.1	34.6	36.9	2.3	
小売業	39.8	37.8	37.8	39.9	43.6	47.1	49.4	2.3	
サービス業	31.7	30.1	30.3	32.4	37.5	41.7	42.8	1.1	

6. 資金繰りDI (「好転」 - 「悪化」 前期比季節調整値)

産 業	2006年	2007年				2008年		前期差
	10-12月	1-3月	4-6月	7-9月	10-12月	1-3月	4-6月	
全産業	17.7	17.2	19.1	20.0	21.3	22.4	24.8	2.4
製造業	12.4	12.6	14.1	15.8	18.4	18.8	21.7	2.9
非製造業	19.9	19.1	21.0	21.6	22.2	23.7	26.0	2.3
建設業	18.3	16.8	18.5	20.3	24.1	25.8	25.9	0.1
卸売業	10.1	11.9	12.9	13.5	14.6	15.3	19.0	3.7
小売業	23.1	23.2	25.7	25.4	24.7	27.6	31.2	3.6
サービス業	19.3	18.2	19.5	19.7	20.4	21.3	23.0	1.7

7. 借入難易度 (「容易」 - 「困難」 前期比季節調整値)

(上段: 長期資金、下段: 短期資金)

産 業	2006年	2007年				2008年		前期差
	10-12月	1-3月	4-6月	7-9月	10-12月	1-3月	4-6月	
全産業	8.8	8.8	9.7	9.7	10.8	12.1	13.1	1.0
	5.3	5.2	5.9	6.3	7.3	7.9	9.5	1.6
製造業	4.5	3.9	4.6	5.7	6.9	8.3	8.9	0.6
	0.8	0.3	0.3	1.9	3.2	3.4	4.7	1.3
非製造業	10.6	10.8	11.6	11.2	12.3	13.4	14.7	1.3
	7.2	7.3	8.3	8.0	9.0	9.6	11.1	1.5
建設業	7.4	7.8	8.3	9.3	10.7	12.6	13.7	1.1
	4.1	4.4	5.0	5.7	7.6	8.8	9.2	0.4
卸売業	0.6	2.5	2.6	2.7	4.6	3.4	5.6	2.2
	3.2	2.4	1.7	1.6	0.8	0.3	1.7	2.0
小売業	13.5	13.2	14.8	15.0	15.0	15.8	17.4	1.6
	10.9	10.5	12.6	11.1	12.3	12.4	15.2	2.8
サービス業	12.4	12.2	12.3	11.4	12.6	14.5	14.7	0.2
	8.1	8.6	8.5	9.0	9.0	10.4	11.0	0.6

8. 従業員数DI (「増加」 - 「減少」 前年同期比)

産 業	2006年	2007年				2008年		前期差
	10-12月	1-3月	4-6月	7-9月	10-12月	1-3月	4-6月	
全産業	5.1	5.3	5.2	5.7	5.9	7.4	6.8	0.6
製造業	2.1	2.1	2.0	3.6	2.9	4.8	4.8	0.0
非製造業	6.3	6.6	6.5	6.5	7.0	8.4	7.5	0.9
建設業	7.8	8.9	10.2	11.2	10.2	10.7	12.8	2.1
卸売業	2.7	5.3	3.0	4.2	4.1	5.9	6.5	0.6
小売業	6.7	6.3	5.9	6.5	6.3	8.1	7.4	0.7
サービス業	6.0	6.1	6.0	4.6	6.7	8.3	5.1	3.2

9. 従業員数過不足DI (「過剰」 - 「不足」 今期の水準)

産 業	2006年	2007年				2008年		前期差
	10-12月	1-3月	4-6月	7-9月	10-12月	1-3月	4-6月	
全産業	5.1	4.8	3.0	3.6	4.3	3.5	1.1	2.4
製造業	5.8	5.2	2.4	3.4	3.7	3.0	1.5	4.5
非製造業	4.8	4.6	3.2	3.8	4.5	3.7	1.9	1.8
建設業	6.9	5.2	0.7	2.1	3.8	2.5	3.8	6.3
卸売業	0.7	1.1	1.4	1.5	1.4	2.2	3.3	1.1
小売業	3.1	3.4	2.9	3.2	3.5	2.7	2.3	0.4
サービス業	7.4	7.4	7.7	7.1	8.0	7.3	5.9	1.4

10. 生産設備過不足DI (「過剰」 - 「不足」 今期の水準)

産 業	2006年	2007年				2008年		前期差
	10-12月	1-3月	4-6月	7-9月	10-12月	1-3月	4-6月	
製造業	3.4	3.1	2.3	1.7	2.0	0.8	0.3	1.1

11. 業況判断D1(経済産業局別)

前期比(季節調整値)

局・産業	2005年	2006年				2007年				2008年			前期差
	10-12月	1-3月	4-6月	7-9月	10-12月	1-3月	4-6月	7-9月	10-12月	1-3月	4-6月		
北海道	製造業	18.9	12.3	5.2	25.7	14.9	20.2	23.2	21.3	21.5	30.1	24.6	5.5
	建設業	32.5	21.5	22.8	13.9	19.6	23.4	22.9	29.0	30.1	34.4	32.3	2.1
	卸売業	24.9	22.3	17.6	10.5	14.0	5.0	14.1	31.4	26.9	22.7	29.3	6.6
	小売業	29.0	28.4	27.2	27.6	30.7	22.0	32.4	29.3	28.1	33.5	34.8	1.3
	サービス業	22.4	20.3	19.7	21.7	26.5	28.2	26.4	24.6	33.7	32.7	34.1	1.4
	全産業	25.1	21.8	19.3	20.7	22.1	21.8	25.6	25.9	28.3	32.0	31.8	0.2
東北	製造業	18.1	14.1	11.5	13.5	16.3	14.0	20.2	17.0	21.0	26.4	26.2	0.2
	建設業	35.1	22.7	27.7	27.6	24.8	26.3	26.3	29.9	38.0	37.2	35.6	1.6
	卸売業	24.5	18.8	12.2	15.1	15.2	22.3	25.2	19.8	20.0	18.9	28.8	9.9
	小売業	34.2	34.0	32.1	28.3	32.0	32.6	32.6	35.3	37.2	36.3	44.8	8.5
	サービス業	24.0	22.4	26.5	26.3	27.1	28.5	27.0	27.0	31.0	38.0	40.2	2.2
	全産業	26.9	23.9	23.1	22.8	24.4	25.1	26.4	26.9	30.6	33.4	36.2	2.8
関東	製造業	9.2	8.5	9.4	13.0	11.9	12.3	16.2	15.5	18.9	24.2	28.6	4.4
	建設業	13.0	10.1	8.6	10.6	9.1	11.5	18.3	20.9	23.6	26.7	31.8	5.1
	卸売業	6.5	9.1	2.9	10.8	12.9	13.3	15.0	21.7	21.8	18.0	30.8	12.8
	小売業	25.8	25.1	25.9	25.0	25.3	26.5	29.4	27.3	30.8	34.5	35.7	1.2
	サービス業	21.5	18.5	16.0	16.8	19.6	18.1	19.6	15.0	21.7	26.2	29.5	3.3
	全産業	16.8	15.9	15.1	17.0	16.9	17.7	21.0	20.1	23.7	27.3	31.1	3.8
中部	製造業	9.7	7.9	11.0	9.9	9.6	11.2	12.7	19.6	12.6	26.3	23.0	3.3
	建設業	24.5	17.4	19.4	17.2	18.2	22.0	21.8	20.1	24.1	36.1	36.4	0.3
	卸売業	21.3	21.0	18.3	22.3	19.4	24.3	25.7	25.8	33.4	28.5	32.1	3.6
	小売業	29.4	26.5	30.5	28.2	30.6	30.6	27.2	30.2	29.6	33.5	36.1	2.6
	サービス業	22.9	19.4	16.1	17.6	20.3	23.6	21.5	18.0	25.7	25.3	31.9	6.6
	全産業	21.3	17.7	19.4	18.6	20.2	21.6	20.9	22.4	24.2	29.1	31.1	2.0
近畿	製造業	11.9	6.8	10.7	13.8	8.2	15.3	11.5	15.1	16.9	22.5	25.6	3.1
	建設業	27.9	24.8	22.1	23.1	27.3	26.3	27.9	30.1	33.0	37.0	39.8	2.8
	卸売業	15.5	10.6	10.9	13.2	10.6	10.3	13.9	14.5	14.0	16.4	23.8	7.4
	小売業	33.9	31.4	30.8	30.4	28.2	29.8	31.5	35.8	36.9	38.8	40.6	1.8
	サービス業	26.0	22.4	20.9	21.3	20.8	23.8	25.0	19.9	21.5	26.3	25.0	1.3
	全産業	22.8	18.8	19.5	21.0	18.6	21.4	21.7	23.4	25.1	28.5	30.6	2.1
中国	製造業	16.0	6.5	9.1	10.7	13.6	13.9	17.0	20.7	22.2	25.5	27.9	2.4
	建設業	36.6	38.3	23.5	27.7	29.4	24.8	25.9	31.6	34.7	36.4	36.5	0.1
	卸売業	22.2	30.9	29.6	22.0	26.7	19.8	29.2	33.7	22.1	26.7	28.8	2.1
	小売業	35.7	31.4	35.9	30.0	33.6	34.2	31.7	31.9	34.4	38.8	43.8	5.0
	サービス業	27.1	24.5	23.3	23.5	26.4	25.4	23.5	23.1	26.4	36.0	34.6	1.4
	全産業	27.4	24.0	23.2	22.4	25.2	24.6	24.5	26.8	28.1	34.1	34.9	0.8
四国	製造業	19.0	17.0	22.7	20.4	13.3	24.8	20.9	23.9	24.8	27.5	28.6	1.1
	建設業	29.5	26.7	26.4	19.3	24.2	26.6	32.5	30.8	32.9	37.8	33.8	4.0
	卸売業	33.5	16.5	27.2	22.5	24.7	22.6	30.0	28.4	22.5	26.8	36.9	10.1
	小売業	36.6	32.6	33.3	34.7	37.9	34.4	41.5	37.0	37.1	43.2	42.2	1.0
	サービス業	27.8	26.7	33.2	22.7	25.2	23.7	25.6	24.9	22.8	32.7	35.2	2.5
	全産業	29.1	24.4	29.1	25.2	26.0	26.2	30.1	29.2	29.4	33.4	35.1	1.7
九州・沖縄	製造業	20.1	14.4	11.9	16.8	12.2	17.8	20.2	18.2	28.1	28.5	30.2	1.7
	建設業	25.5	18.9	25.9	15.0	17.9	19.4	17.6	26.4	27.9	29.8	30.1	0.3
	卸売業	21.2	15.4	15.3	20.5	17.2	25.2	27.7	25.9	32.2	31.7	29.5	2.2
	小売業	30.0	27.3	27.3	27.5	27.5	29.9	31.7	30.6	32.1	39.3	42.7	3.4
	サービス業	25.0	20.5	20.0	20.1	21.5	21.7	22.1	24.4	22.9	26.1	27.6	1.5
	全産業	25.8	20.3	20.4	20.8	20.8	22.6	24.0	25.2	29.0	30.6	32.6	2.0

12. 業況判断D1(都道府県別)

(1) 全産業

前期比(季節調整値)

都道府県	2005年	2006年				2007年				2008年		前期差
	10-12月	1-3月	4-6月	7-9月	10-12月	1-3月	4-6月	7-9月	10-12月	1-3月	4-6月	
全国	22.9	19.4	20.0	20.4	20.6	21.4	23.5	24.0	26.4	29.8	32.5	2.7
北海道	25.1	21.8	19.3	20.7	22.1	21.8	25.6	25.9	28.3	32.0	31.8	0.2
道南・道央	20.4	19.8	15.7	17.6	21.4	19.3	26.1	26.5	27.4	33.9	32.6	1.3
道北・オホーツカ	33.9	16.8	24.5	28.7	24.5	27.4	20.6	20.9	27.1	26.3	35.9	9.6
十勝・釧路・根室	34.6	31.0	25.9	24.6	23.7	23.3	28.2	28.8	33.7	27.9	26.0	1.9
東北	26.9	23.9	23.1	22.8	24.4	25.1	26.4	26.9	30.6	33.4	36.2	2.8
青森県	35.2	34.7	35.3	33.3	31.6	34.8	35.4	36.5	35.7	35.3	42.0	6.7
岩手県	23.8	19.4	17.5	16.5	16.7	19.7	22.9	21.5	27.2	30.2	30.0	0.2
宮城県	26.8	23.7	21.6	18.2	21.1	22.6	24.6	31.8	33.1	37.5	43.4	5.9
秋田県	25.6	20.8	21.4	17.8	25.5	25.7	23.9	23.2	29.0	32.6	37.2	4.6
山形県	19.2	11.2	14.2	19.6	19.3	21.7	25.8	20.6	28.4	32.5	29.9	2.6
福島県	31.7	31.8	29.8	29.5	31.1	26.4	27.3	28.0	31.1	32.5	36.9	4.4
関東	16.8	15.9	15.1	17.0	16.9	17.7	21.0	20.1	23.7	27.3	31.1	3.8
茨城県	19.7	16.6	16.2	17.7	14.9	18.7	19.4	18.2	31.2	27.2	37.0	9.8
栃木県	16.9	15.6	17.6	15.4	13.1	15.8	20.1	19.8	19.2	26.9	24.5	2.4
群馬県	21.5	21.1	22.4	24.6	21.0	24.6	23.6	21.1	25.7	25.3	26.3	1.0
埼玉県	12.7	9.8	13.4	15.2	15.7	18.3	16.5	17.4	20.2	26.2	20.8	5.4
千葉県	17.0	12.9	13.9	11.4	13.5	13.0	17.5	14.3	16.7	23.0	23.8	0.8
東京都	12.3	10.5	11.8	14.9	14.3	12.6	16.7	16.0	19.8	25.4	30.9	5.5
神奈川県	13.7	12.4	15.2	13.0	19.6	14.5	20.1	20.4	17.0	27.5	30.3	2.8
新潟県	14.3	15.5	17.2	19.7	22.5	22.5	28.6	30.5	28.9	33.3	37.9	4.6
山梨県	23.2	21.2	16.5	15.8	20.2	28.9	29.6	27.8	34.9	37.6	33.8	3.8
長野県	14.9	20.9	13.1	20.4	16.6	16.2	20.8	18.1	27.2	29.7	39.6	9.9
静岡県	26.8	21.9	9.7	18.6	12.4	14.0	15.3	16.2	22.1	20.1	28.5	8.4
中部	21.3	17.7	19.4	18.6	20.2	21.6	20.9	22.4	24.2	29.1	31.1	2.0
富山県	14.5	14.5	18.0	14.9	17.6	20.0	21.6	25.2	28.4	29.8	31.8	2.0
石川県	20.5	18.2	21.9	20.3	18.0	33.7	17.3	19.4	22.9	25.7	30.7	5.0
岐阜県	29.3	20.1	24.0	25.0	19.8	24.5	22.6	19.9	28.4	31.7	35.1	3.4
愛知県	17.4	14.7	15.2	11.4	20.2	19.0	16.4	21.3	19.3	24.6	26.2	1.6
三重県	23.2	23.1	20.5	24.1	22.4	17.3	27.1	25.7	22.4	36.3	33.6	2.7
近畿	22.8	18.8	19.5	21.0	18.6	21.4	21.7	23.4	25.1	28.5	30.6	2.1
福井県	19.4	15.1	20.6	19.8	20.6	21.4	16.6	16.3	24.2	31.2	27.7	3.5
滋賀県	26.8	20.6	24.1	20.7	21.6	26.8	26.5	27.8	25.5	32.4	30.0	2.4
京都府	23.7	18.9	17.7	26.7	24.0	31.1	31.8	27.1	34.2	37.6	40.4	2.8
大阪府	17.9	16.9	20.0	22.0	15.2	20.9	18.8	21.4	22.9	23.5	27.5	4.0
兵庫県	20.6	17.2	15.4	15.3	15.0	16.7	19.2	23.3	21.6	27.7	33.0	5.3
奈良県	24.5	19.9	20.2	19.6	20.5	22.5	25.7	27.2	24.3	29.1	30.5	1.4
和歌山県	32.8	30.9	23.0	22.2	17.7	17.1	20.5	23.1	24.2	30.8	31.2	0.4
中国	27.4	24.0	23.2	22.4	25.2	24.6	24.5	26.8	28.1	34.1	34.9	0.8
鳥取県	40.5	28.9	32.3	26.7	29.1	34.2	23.2	31.7	31.1	40.6	38.3	2.3
島根県	30.2	28.6	25.5	25.6	28.2	20.9	18.6	27.6	24.1	34.6	34.4	0.2
岡山県	29.7	22.2	19.5	16.4	21.5	19.9	34.5	26.4	26.3	32.8	41.3	8.5
広島県	24.8	20.3	16.7	19.9	22.1	21.5	23.6	22.2	20.5	27.9	30.2	2.3
山口県	19.6	21.8	24.7	24.2	26.3	26.6	24.0	28.5	36.6	34.3	34.8	0.5
四国	29.1	24.4	29.1	25.2	26.0	26.2	30.1	29.2	29.4	33.4	35.1	1.7
徳島県	32.8	25.8	29.9	23.5	22.0	25.4	26.3	29.4	25.3	31.8	33.5	1.7
香川県	20.9	21.2	25.5	21.3	22.2	23.2	20.9	24.5	26.5	29.2	33.3	4.1
愛媛県	30.2	25.2	30.6	29.1	30.1	26.4	36.0	27.9	28.8	35.5	38.1	2.6
高知県	31.4	28.7	30.2	25.8	28.0	35.2	35.8	35.5	38.5	41.8	33.7	8.1
九州・沖縄	25.8	20.3	20.4	20.8	20.8	22.6	24.0	25.2	29.0	30.6	32.6	2.0
福岡県	24.2	19.9	17.5	17.4	17.9	20.9	22.5	24.0	36.6	34.1	37.9	3.8
佐賀県	29.7	19.4	26.5	28.1	23.2	24.1	24.3	23.3	30.2	34.0	33.7	0.3
長崎県	29.6	27.7	28.6	28.8	27.1	31.5	35.0	31.9	29.1	33.1	36.4	3.3
熊本県	29.1	18.7	20.5	19.6	20.2	23.9	18.6	19.8	23.9	29.7	35.0	5.3
大分県	32.0	24.6	22.8	22.6	25.3	31.0	31.2	31.5	34.0	38.6	36.8	1.8
宮崎県	22.8	15.2	13.0	13.0	19.2	24.8	29.5	33.2	31.7	34.9	27.7	7.2
鹿児島県	24.3	25.7	20.4	24.0	23.2	16.1	22.7	25.9	28.0	29.7	32.8	3.1
沖縄県	9.7	10.7	14.2	10.1	7.6	7.1	7.9	10.5	8.9	5.9	12.5	6.6

12. 業況判断D1(都道府県別別)

(2) 製造業

前期比(季節調整値)

都道府県	2005年	2006年				2007年				2008年		前期差
	10-12月	1-3月	4-6月	7-9月	10-12月	1-3月	4-6月	7-9月	10-12月	1-3月	4-6月	
全国	13.8	10.0	11.0	14.4	11.8	14.6	16.5	18.0	20.0	25.3	26.9	1.6
北海道	18.9	12.3	5.2	25.7	14.9	20.2	23.2	21.3	21.5	30.1	24.6	5.5
道南・道央	9.8	6.9	0.0	18.7	13.4	18.1	21.7	21.8	20.7	31.6	28.8	2.8
道北・オホーツカ	43.1	11.6	16.5	34.0	21.5	29.1	24.9	12.2	16.5	23.6	24.8	1.2
十勝・釧路・根室	25.2	28.4	15.2	40.1	16.7	16.9	34.7	25.6	34.5	29.8	14.2	15.6
東北	18.1	14.1	11.5	13.5	16.3	14.0	20.2	17.0	21.0	26.4	26.2	0.2
青森県	27.6	29.4	36.3	24.7	18.5	27.2	21.3	25.2	29.7	26.9	24.6	2.3
岩手県	13.3	13.4	5.2	3.9	8.4	8.7	17.8	14.3	31.0	19.5	19.5	0.0
宮城県	13.8	10.0	4.6	7.5	16.3	21.4	27.2	30.4	30.9	28.6	37.9	9.3
秋田県	17.8	13.2	2.3	1.0	20.2	1.4	13.4	14.2	13.1	17.7	21.2	3.5
山形県	12.2	0.5	2.0	16.2	7.5	10.4	19.9	4.4	13.1	30.5	27.5	3.0
福島県	27.5	19.1	22.1	28.2	29.7	18.7	24.1	17.8	18.4	31.2	24.0	7.2
関東	9.2	8.5	9.4	13.0	11.9	12.3	16.2	15.5	18.9	24.2	28.6	4.4
茨城県	12.2	9.3	6.4	8.2	5.2	6.0	16.1	13.3	27.8	33.6	45.5	11.9
栃木県	4.0	4.3	5.6	0.6	2.9	8.0	9.2	7.3	8.1	14.1	14.4	0.3
群馬県	8.5	12.8	23.4	19.3	15.5	17.2	11.0	12.9	17.1	20.8	18.8	2.0
埼玉県	1.9	3.6	8.6	9.5	17.0	20.8	15.6	20.7	17.2	18.7	20.7	2.0
千葉県	19.4	13.3	12.5	6.7	5.1	4.4	10.8	17.3	15.6	26.1	21.2	4.9
東京都	10.7	6.2	10.5	18.4	10.8	14.5	21.4	10.6	19.5	24.5	32.7	8.2
神奈川県	3.3	1.1	2.9	8.2	11.6	10.0	11.0	11.0	5.3	24.4	30.3	5.9
新潟県	12.0	13.2	14.2	20.7	23.5	18.5	24.6	24.2	23.1	32.1	35.3	3.2
山梨県	9.1	9.7	4.7	7.1	2.2	16.4	21.7	20.9	28.4	21.5	25.6	4.1
長野県	1.5	7.6	14.2	15.3	13.6	7.7	3.7	15.3	17.2	20.3	39.1	18.8
静岡県	19.3	17.2	4.4	14.6	4.7	5.0	19.9	15.3	24.0	23.5	20.9	2.6
中部	9.7	7.9	11.0	9.9	9.6	11.2	12.7	19.6	12.6	26.3	23.0	3.3
富山県	4.5	3.9	10.2	2.1	11.6	9.8	18.1	24.8	16.4	27.5	23.7	3.8
石川県	13.5	9.5	7.9	11.3	6.2	11.6	5.5	12.8	1.8	14.4	21.5	7.1
岐阜県	17.8	5.9	19.0	16.4	10.3	15.2	16.3	13.8	21.8	24.7	22.6	2.1
愛知県	7.4	6.8	10.3	9.0	10.6	8.9	9.7	21.6	9.0	26.3	23.0	3.3
三重県	11.4	10.6	7.1	10.7	12.6	8.5	17.9	17.7	17.4	27.4	23.2	4.2
近畿	11.9	6.8	10.7	13.8	8.2	15.3	11.5	15.1	16.9	22.5	25.6	3.1
福井県	4.5	6.3	18.6	11.0	14.5	19.1	0.2	9.0	21.7	22.1	26.5	4.4
滋賀県	14.0	11.0	14.7	17.1	18.6	19.5	20.2	12.9	6.9	19.9	19.9	0.0
京都府	20.4	9.6	11.0	24.1	22.8	29.7	17.5	22.8	24.8	29.7	38.4	8.7
大阪府	5.2	4.8	9.3	12.9	5.8	12.6	12.8	16.2	16.7	15.4	20.0	4.6
兵庫県	8.0	1.7	6.8	8.9	2.2	9.7	6.1	10.9	15.7	23.2	26.2	3.0
奈良県	26.1	5.8	9.3	12.1	6.1	15.3	18.0	20.7	16.5	25.8	24.3	1.5
和歌山県	21.6	17.3	13.5	16.7	1.8	8.5	4.9	9.1	20.2	32.2	32.1	0.1
中国	16.0	6.5	9.1	10.7	13.6	13.9	17.0	20.7	22.2	25.5	27.9	2.4
鳥取県	31.4	6.9	20.2	18.4	12.6	20.3	15.0	27.5	30.1	27.5	25.7	1.8
島根県	18.5	18.3	7.0	8.7	24.1	8.1	17.9	29.5	15.5	32.9	34.2	1.3
岡山県	11.4	3.7	6.3	7.9	12.5	17.4	24.7	12.2	19.8	21.4	30.7	9.3
広島県	12.1	3.8	2.7	4.6	6.9	6.5	12.4	14.4	10.7	23.4	12.5	10.9
山口県	8.0	6.8	11.7	15.7	11.1	22.5	14.4	25.0	31.7	31.0	36.3	5.3
四国	19.0	17.0	22.7	20.4	13.3	24.8	20.9	23.9	24.8	27.5	28.6	1.1
徳島県	20.7	17.7	25.8	17.7	11.4	25.4	14.8	25.1	24.2	31.0	24.6	6.4
香川県	15.8	15.0	12.2	12.6	5.2	12.3	11.0	17.7	16.7	12.6	20.4	7.8
愛媛県	25.9	9.3	25.1	29.6	26.4	25.7	29.8	25.5	29.0	26.4	33.2	6.8
高知県	18.6	26.5	30.6	19.9	17.9	37.0	28.4	27.4	43.1	40.3	38.8	1.5
九州・沖縄	20.1	14.4	11.9	16.8	12.2	17.8	20.2	18.2	28.1	28.5	30.2	1.7
福岡県	14.5	8.1	5.7	12.3	9.3	12.2	20.4	10.8	50.0	27.1	37.9	10.8
佐賀県	26.2	19.3	19.1	17.0	12.7	15.5	17.3	16.5	23.5	28.9	28.0	0.9
長崎県	30.6	24.4	16.9	26.9	23.3	31.3	32.8	17.9	30.1	38.0	40.8	2.8
熊本県	28.4	18.3	14.0	16.3	6.5	23.8	14.3	15.4	28.4	45.0	41.2	3.8
大分県	24.2	26.5	23.3	22.0	19.6	32.8	23.9	25.9	38.1	43.9	34.4	9.5
宮崎県	15.5	6.0	2.0	14.0	9.7	10.3	16.0	16.4	27.0	33.1	29.5	3.6
鹿児島県	23.0	3.8	18.7	21.4	18.4	16.5	18.7	27.5	18.4	11.0	25.8	14.8
沖縄県	0.1	11.9	1.7	0.5	6.3	1.9	15.6	14.0	0.8	3.2	2.6	0.6

12. 業況判断D1(都道府県別)

(3) 非製造業

前期比(季節調整値)

都道府県	2005年	2006年				2007年				2008年		前期差
	10-12月	1-3月	4-6月	7-9月	10-12月	1-3月	4-6月	7-9月	10-12月	1-3月	4-6月	
全国	26.6	23.3	23.5	22.9	23.9	24.1	26.1	26.5	28.6	31.6	34.5	2.9
北海道	27.2	24.5	22.2	20.2	24.2	22.1	25.3	28.0	30.1	32.3	33.0	0.7
道南・道央	23.9	22.6	19.4	18.0	24.6	18.8	26.6	28.4	30.1	33.7	33.0	0.7
道北・オホーツカ	29.9	18.8	27.4	26.6	24.9	26.9	20.1	23.6	29.8	27.3	39.6	12.3
十勝・釧路・根室	36.8	32.2	28.4	21.5	24.3	25.2	27.4	29.9	32.8	27.7	28.1	0.4
東北	30.6	27.4	27.7	26.4	27.5	29.2	28.8	30.5	33.9	35.7	40.1	4.4
青森県	36.8	36.7	35.1	37.1	35.8	37.3	40.5	40.8	36.6	38.2	47.1	8.9
岩手県	28.0	20.7	23.4	21.7	20.9	22.9	25.0	23.6	26.3	32.9	33.6	0.7
宮城県	30.9	28.0	27.4	22.2	22.5	22.7	23.9	32.7	33.5	40.3	45.1	4.8
秋田県	29.7	25.3	28.1	24.5	28.1	37.6	27.0	25.9	35.6	39.3	41.9	2.6
山形県	22.2	16.5	19.5	22.1	23.7	26.9	28.5	28.5	34.2	33.1	30.9	2.2
福島県	33.6	36.2	32.2	30.2	32.0	29.0	28.1	31.5	35.5	32.7	40.9	8.2
関東	19.9	19.0	17.7	18.7	18.9	19.8	23.0	21.7	25.5	28.4	32.3	3.9
茨城県	23.7	20.2	21.5	21.8	19.3	24.8	21.3	20.1	32.7	24.0	33.0	9.0
栃木県	23.4	20.8	23.0	22.0	18.0	19.1	25.2	25.2	24.2	32.6	29.6	3.0
群馬県	28.1	25.3	22.4	25.8	24.3	27.7	29.8	23.9	30.6	27.3	29.8	2.5
埼玉県	20.7	17.0	17.6	17.1	14.9	17.1	18.6	14.7	21.2	29.1	22.6	6.5
千葉県	16.4	12.6	14.9	12.5	15.9	15.0	19.9	13.3	17.0	21.9	25.2	3.3
東京都	12.6	11.5	13.0	13.7	15.2	11.6	16.0	17.6	19.7	25.2	30.8	5.6
神奈川県	17.5	16.7	19.8	14.3	22.6	15.9	23.2	23.3	21.4	28.4	30.3	1.9
新潟県	15.3	16.6	18.6	19.6	22.0	24.3	30.5	33.8	31.3	33.5	39.0	5.5
山梨県	28.7	25.1	21.4	20.5	27.4	33.6	32.9	31.6	36.7	43.5	36.8	6.7
長野県	20.5	25.3	14.1	20.9	18.4	18.7	27.1	17.6	30.7	31.8	40.7	8.9
静岡県	30.9	23.8	19.0	21.3	16.6	18.9	13.1	17.0	20.7	17.6	34.0	16.4
中部	26.0	22.0	22.9	22.7	24.1	25.7	24.0	24.0	27.9	30.2	34.0	3.8
富山県	18.8	19.5	21.5	20.5	20.2	24.4	23.1	25.5	33.5	30.8	35.2	4.4
石川県	23.2	20.9	26.4	24.6	23.2	41.3	22.2	21.4	27.8	27.5	33.9	6.4
岐阜県	33.5	24.6	25.7	28.1	23.1	27.0	24.9	22.1	30.7	33.2	39.4	6.2
愛知県	21.6	19.4	17.5	13.2	23.7	24.5	19.4	21.8	22.7	24.4	27.2	2.8
三重県	27.9	28.1	25.8	29.1	26.8	20.8	30.6	28.4	24.9	39.6	37.1	2.5
近畿	28.2	24.9	23.8	24.5	23.5	24.6	26.5	27.3	28.6	31.3	33.0	1.7
福井県	26.5	19.7	21.7	23.9	23.4	23.1	23.5	19.1	24.5	35.9	27.3	8.6
滋賀県	31.2	25.5	28.1	22.0	22.2	30.7	29.3	34.2	34.2	38.3	34.9	3.4
京都府	25.8	24.1	21.0	26.7	25.2	31.9	38.8	27.8	39.1	41.3	41.9	0.6
大阪府	24.9	23.2	25.6	26.8	20.2	25.4	21.8	24.3	26.0	27.3	30.8	3.5
兵庫県	27.6	26.1	20.6	19.2	22.3	20.6	26.2	29.6	24.4	29.9	36.5	6.6
奈良県	24.9	26.3	23.9	22.4	27.2	25.3	28.0	29.7	28.9	30.2	32.6	2.4
和歌山県	37.2	36.1	27.5	25.1	24.4	20.4	27.5	29.2	25.7	29.8	30.9	1.1
中国	32.3	30.6	29.0	27.0	29.7	28.3	27.6	29.1	30.3	36.3	37.9	1.6
鳥取県	45.0	38.1	38.0	30.9	36.1	40.0	26.1	34.4	31.1	45.2	42.0	3.2
島根県	36.1	32.8	33.2	31.2	31.0	25.5	19.7	25.9	27.0	34.9	35.5	0.6
岡山県	39.7	32.8	25.0	20.2	26.7	21.5	38.5	33.0	30.9	38.5	45.1	6.6
広島県	30.4	27.5	22.8	26.4	28.1	27.5	28.3	25.7	24.1	29.4	36.6	7.2
山口県	22.1	26.7	28.5	27.5	29.8	28.4	26.6	30.0	37.2	36.0	34.4	1.6
四国	32.5	28.5	31.3	26.9	30.1	28.3	32.8	30.9	30.1	37.2	36.9	0.3
徳島県	38.9	30.9	31.9	26.1	26.1	26.1	31.7	31.4	24.4	33.0	37.6	4.6
香川県	23.3	23.3	31.7	24.9	29.6	27.2	25.3	26.9	30.2	34.9	38.4	3.5
愛媛県	33.3	30.0	33.0	29.3	32.8	24.8	38.2	29.5	29.6	36.9	40.0	3.1
高知県	35.6	28.9	29.6	27.6	31.6	34.3	37.3	38.0	37.9	41.9	31.4	10.5
九州・沖縄	27.6	22.6	23.7	22.3	23.5	24.6	25.5	27.4	28.8	31.7	33.4	1.7
福岡県	27.3	23.5	21.8	18.4	20.9	23.4	23.9	27.0	32.7	36.1	38.7	2.6
佐賀県	30.5	19.7	28.6	32.2	26.3	27.0	26.6	25.7	32.0	35.8	35.4	0.4
長崎県	28.5	29.3	33.1	29.6	28.1	31.8	35.7	36.6	28.2	31.5	35.0	3.5
熊本県	27.9	19.3	23.8	21.7	24.1	24.1	20.8	21.8	20.4	24.5	33.8	9.3
大分県	35.6	24.1	22.5	21.8	28.1	30.8	33.2	32.3	33.6	37.3	37.3	0.0
宮崎県	26.2	18.4	18.5	13.7	22.9	29.9	32.9	39.9	33.2	35.7	27.3	8.4
鹿児島県	25.3	37.0	18.8	24.5	26.0	18.0	21.8	24.6	31.3	39.0	33.2	5.8
沖縄県	13.8	9.1	22.1	14.0	8.4	9.3	7.1	9.4	11.2	7.7	17.9	10.2