

第110回中小企業景況調査 報告書

(2007年10 - 12月期)

中小企業基盤整備機構 経営支援情報センター
 〒105-8453 東京都港区虎ノ門3 - 5 - 1
 TEL:03-5470-1521(ダイヤルイン)
 URL:<http://www.smrj.go.jp/keiei/chosa/keikyo/>

《調査結果のポイント》

中小企業の業況は、弱い動きが続いている。

- ・ 全産業の業況判断D Iは、マイナス幅が拡大した。(23.6 25.9)
- ・ 産業別にみると、製造業、非製造業ともにマイナス幅が拡大した。

(1) 全産業の業況判断D Iは、 25.9 (前期比 2.3ポイント) となり、7期連続してマイナス幅が拡大した。

(2) 製造業の業況判断D Iは、 19.1 (前期比 1.6ポイント) となり、4期連続してマイナス幅が拡大した。製造業の14業種のうち、一般機械器具、木材・木製品、繊維工業など6業種で前期を上回り、鉄鋼・非鉄金属、家具・装備品、食料品など8業種で前期を下回った。

(3) 非製造業の業況判断D Iは、 28.3 (前期比 2.1ポイント) となり、5期連続してマイナス幅が拡大した。産業別にみると、全ての産業でマイナス幅が拡大した。

サービス業の内訳では、対個人サービス業で前期を上回り、情報通信・広告業(通信業除く)、飲食・宿泊業、対事業所サービス業の業種で前期を下回った。

(4) 地域別の業況判断D Iは、四国地域でマイナス幅が縮小し、九州・沖縄、東北、関東など7地域でマイナス幅が拡大した。

<トピックス>

原材料・商品仕入単価D I(「上昇」 - 「低下」前年同期比)と売上単価・客単価D I(「上昇」 - 「低下」前年同期比)の差は、調査開始以来最大となった。また、経常利益D I(「好転」 - 「悪化」前年同期比)はマイナス幅が拡大した。

(注) D Iは特に断りがない場合は前期比(季節調整値)による。

[調査要領]

- (1) 調査時点 平成19年11月19日時点
- (2) 調査方法 全国の商工会、商工会議所の経営指導員、及び中小企業団体中央会の情報連絡員による聴き取り
- (3) 調査対象 中小企業基本法に定義する、全国の中小企業

	調査対象企業数		有効回答企業数		有効回答率(%)
製造業	5,074	(26.9)	4,873	(26.9)	96.0
建設業	2,508	(13.3)	2,376	(13.1)	94.7
卸売業	1,359	(7.2)	1,298	(7.2)	95.5
小売業	5,399	(28.5)	5,152	(28.5)	95.4
サービス業	4,551	(24.1)	4,394	(24.3)	96.6
合計	18,891	(100.0)	18,093	(100.0)	95.8

注：()内は構成比(%)

1. 業況判断DI (11ページ参照)

(1) 全産業

2007年10-12月期の全産業の業況判断DIは、25.9(前期比 2.3ポイント)となり、7期連続してマイナス幅が拡大した。

(2) 製造業

製造業の業況判断DIは、19.1(前期比 1.6ポイント)となり、4期連続してマイナス幅が拡大した。

製造業の14業種のうち、一般機械器具、木材・木製品、繊維工業など6業種で前期を上回り、鉄鋼・非鉄金属、家具・装備品、食料品など8業種で前期を下回った。

(3) 非製造業

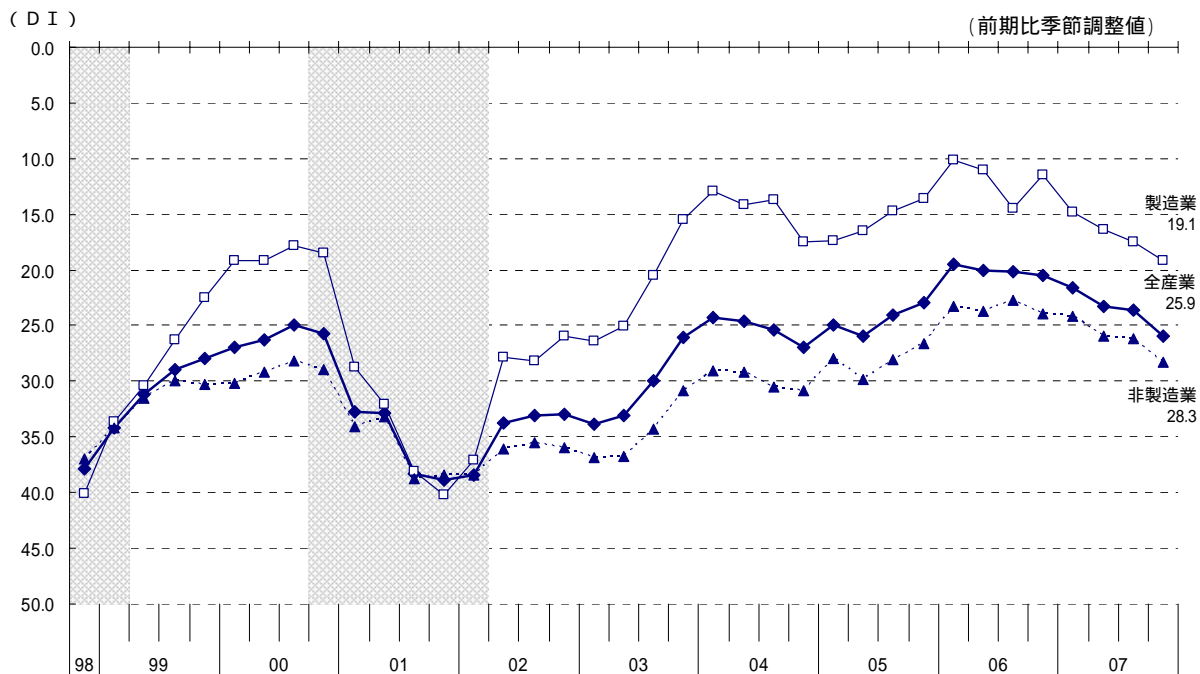
非製造業の業況判断DIは、28.3(前期比 2.1ポイント)となり、5期連続してマイナス幅が拡大した。

産業別にみると、サービス業で24.2(前期比 3.4ポイント)、建設業で28.7(前期比 2.9ポイント)、小売業で32.8(前期比 1.4ポイント)、卸売業で23.8(前期比 0.4ポイント)と全ての産業でマイナス幅が拡大した。

サービス業の内訳では、対個人サービス業で前期を上回り、情報通信・広告業(通信業除く)、飲食・宿泊業、対事業所サービス業の業種で前期を下回った。

(注) 「対個人サービス業」は、洗濯・理容・美容・浴場業、自動車整備業、物品賃貸業等の11業種。「対事業所サービス業」は、道路貨物運送業、倉庫業、廃棄物処理業等の9業種。

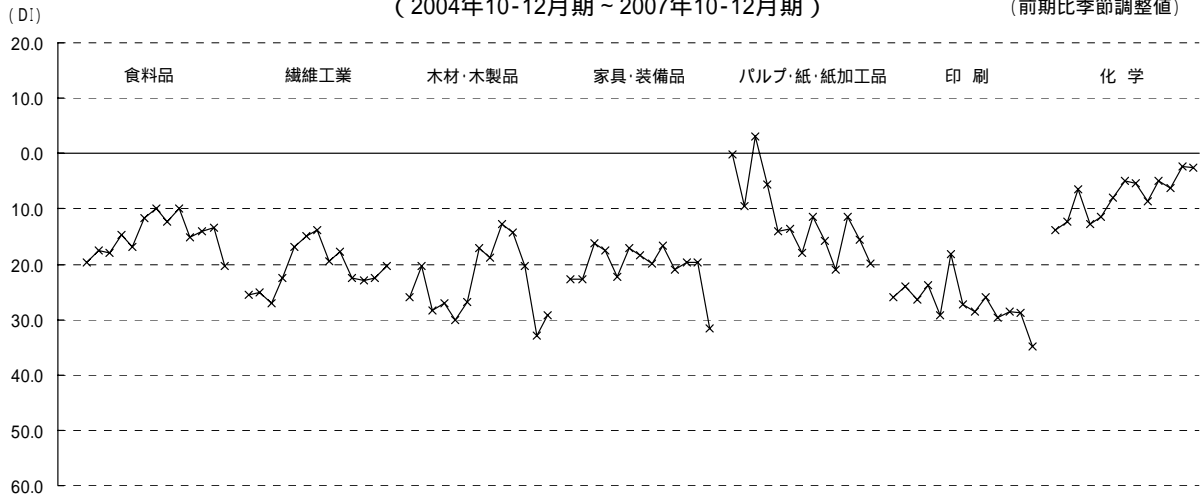
中小企業の業況判断DIの推移



中小企業の製造業 業種別 業況判断D Iの推移(1)

(2004年10-12月期～2007年10-12月期)

(前期比季節調整値)

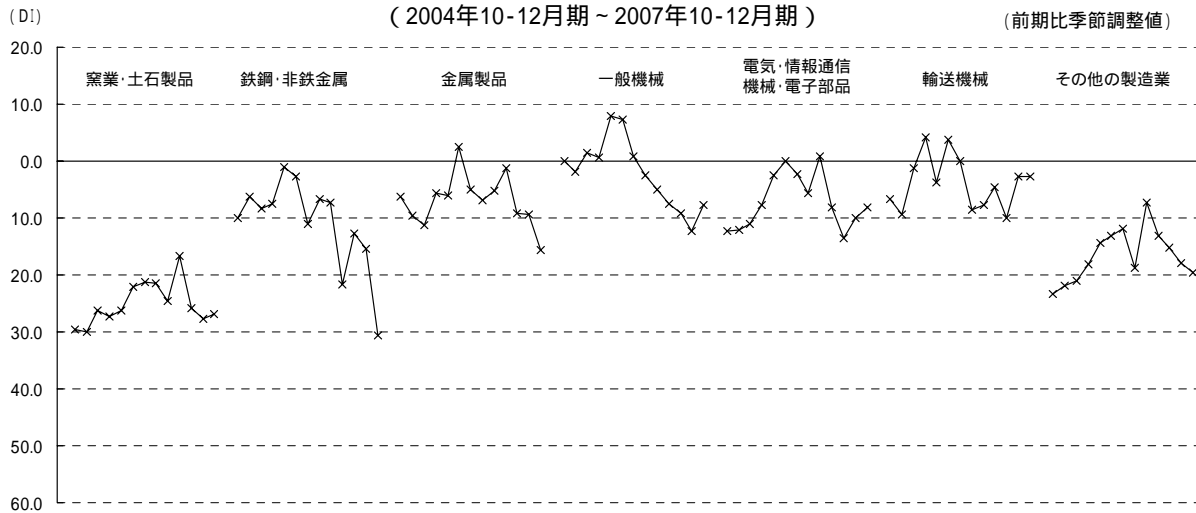


11ページ 表1-(2)参照

中小企業の製造業 業種別 業況判断D Iの推移(2)

(2004年10-12月期～2007年10-12月期)

(前期比季節調整値)



11ページ 表1-(2)参照

中小企業の非製造業 産業・業種別 業況判断D Iの推移

(2004年10-12月期～2007年10-12月期)

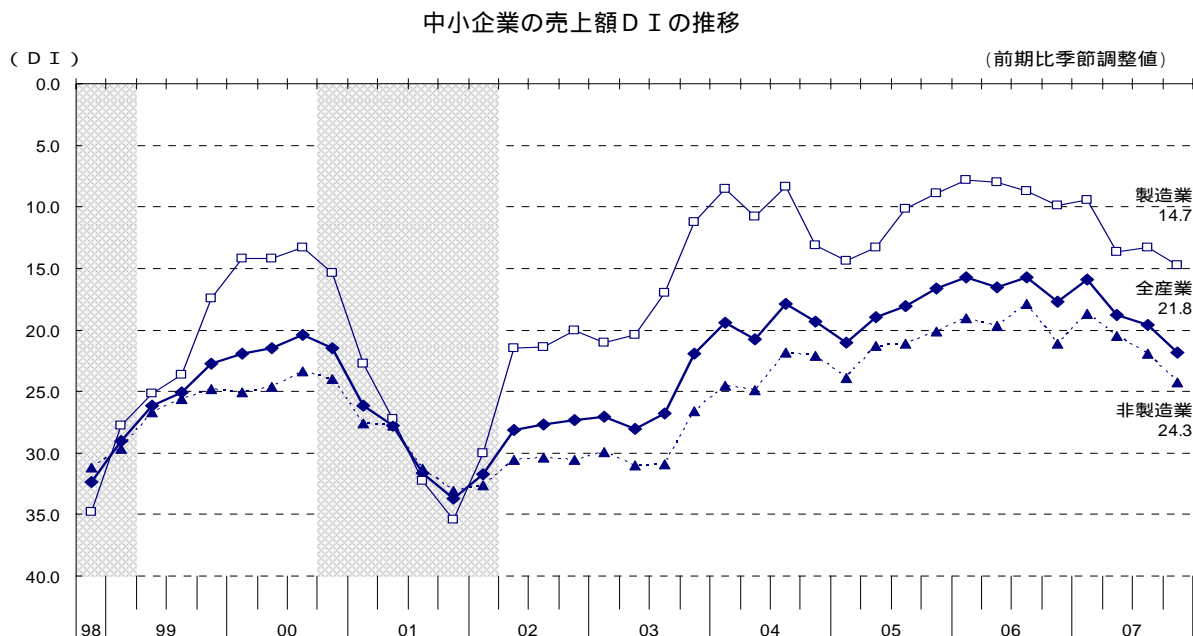
(前期比季節調整値)



11ページ 表1-(3)参照

2. 売上額D I (12ページ参照)

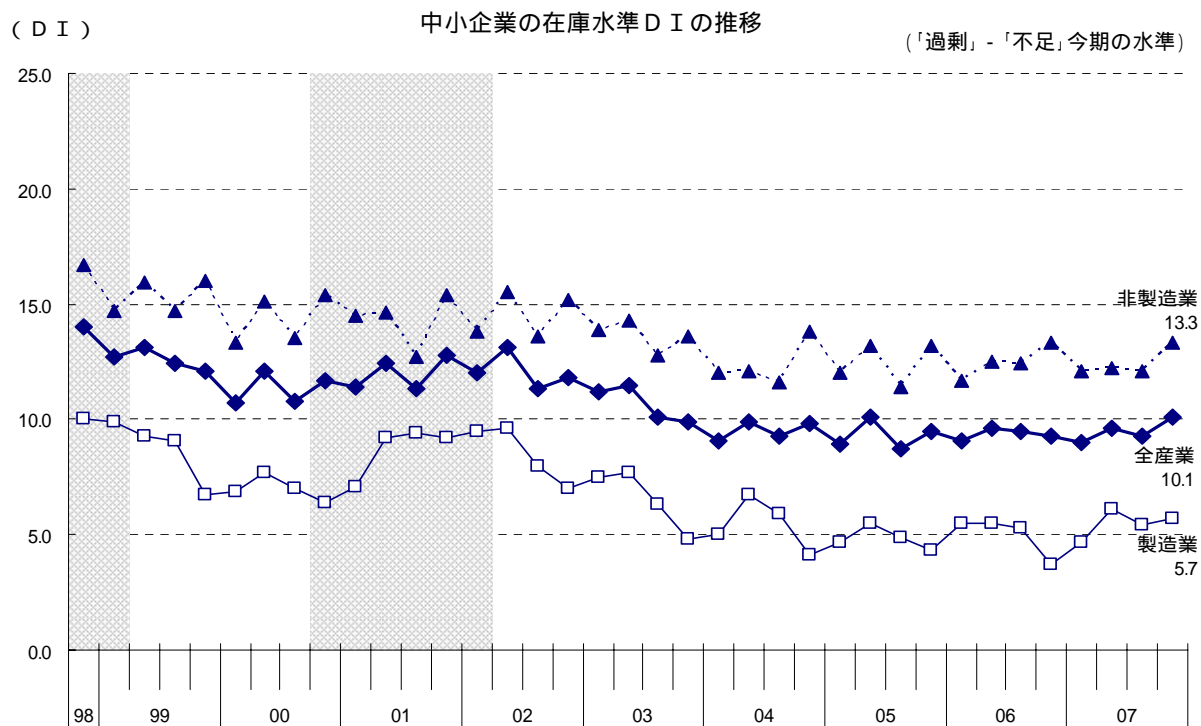
全産業の売上額D Iは、21.8(前期比 2.2ポイント)とマイナス幅が拡大した。産業別にみると、製造業で14.7(前期比 1.4ポイント)、非製造業では24.3(前期比 2.4ポイント)とマイナス幅が拡大した。



12ページ 表2 - (1)参照

3. 在庫水準D I (12ページ参照)

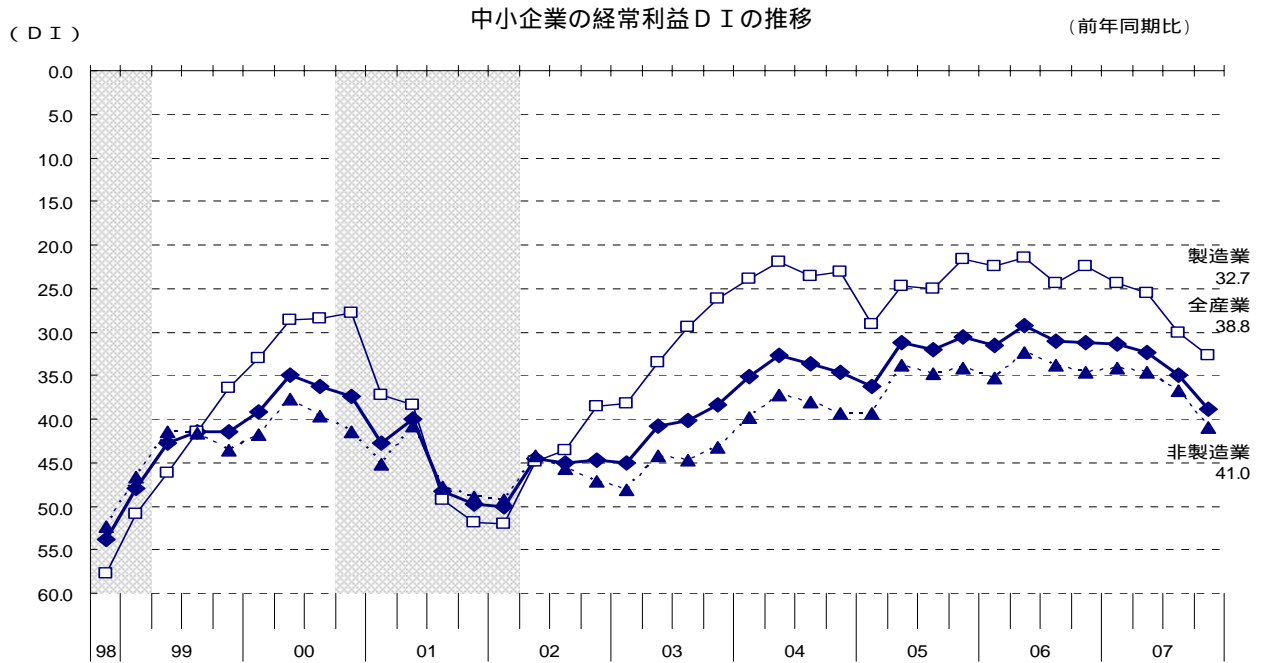
全産業の在庫水準D Iは、10.1(前期比+0.8ポイント)と2期ぶりに「過剰」超幅が拡大した。産業別にみると、製造業で5.7(前期比+0.3ポイント)、非製造業で13.3(前期比+1.2ポイント)と2期ぶりに「過剰」超幅が拡大した。



12ページ 表4参照

4. 経常利益D I (12ページ参照)

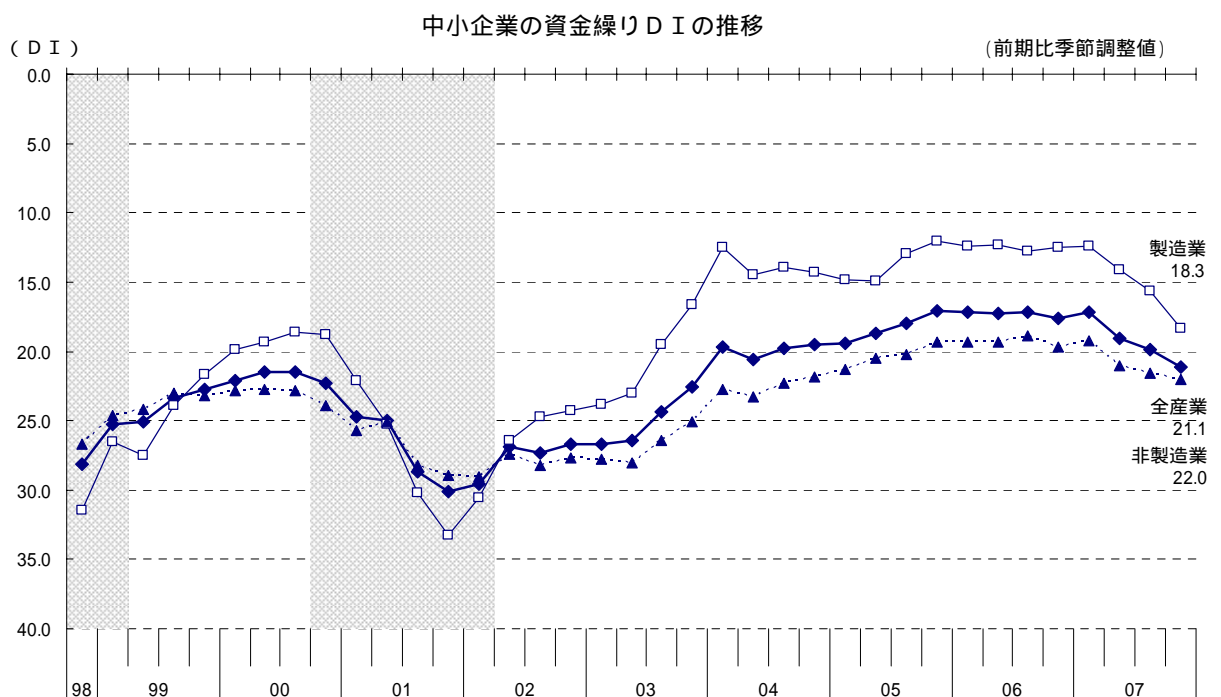
全産業の経常利益D I (「好転」 - 「悪化」前年同期比)は、 38.8 (前期比 3.8ポイント)とマイナス幅が拡大した。産業別にみると、製造業で 32.7 (前期比 2.7ポイント)、非製造業で 41.0 (前期比 4.2ポイント)とマイナス幅が拡大した。



12ページ 表5参照

5. 資金繰りD I (13ページ参照)

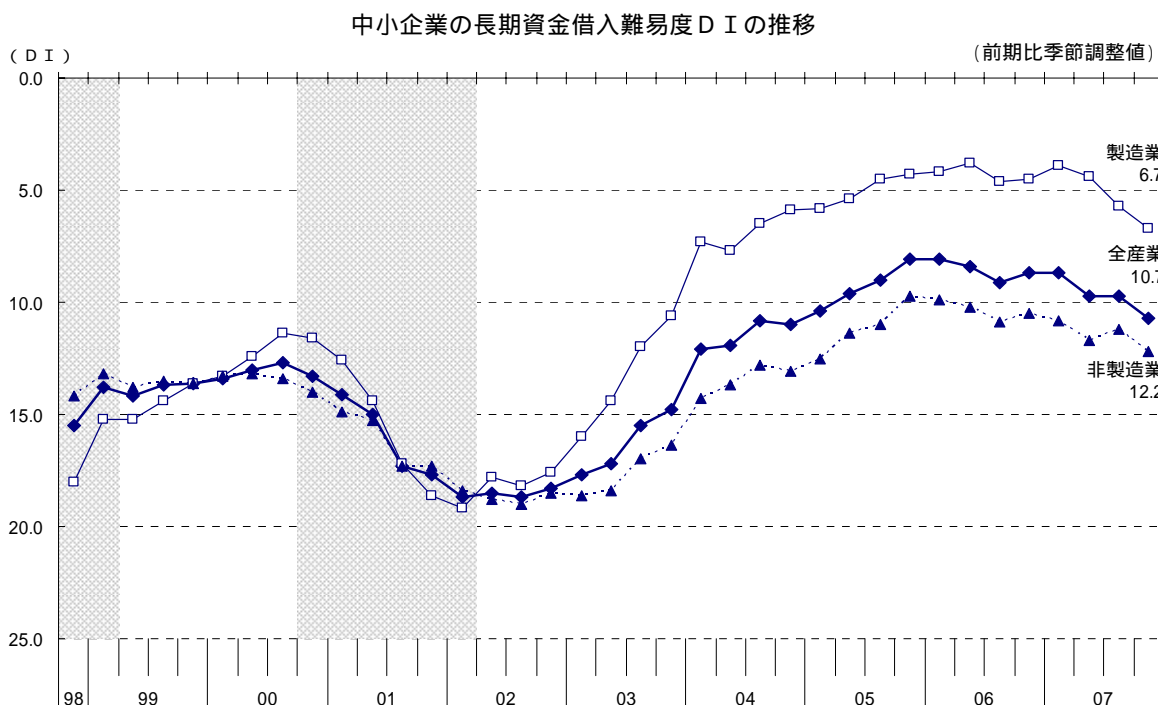
全産業の資金繰りD Iは、 21.1 (前期比 1.2ポイント)とマイナス幅が拡大した。産業別にみると、製造業で 18.3 (前期比 2.7ポイント)、非製造業で 22.0 (前期比 0.4ポイント)といずれもマイナス幅が拡大した。



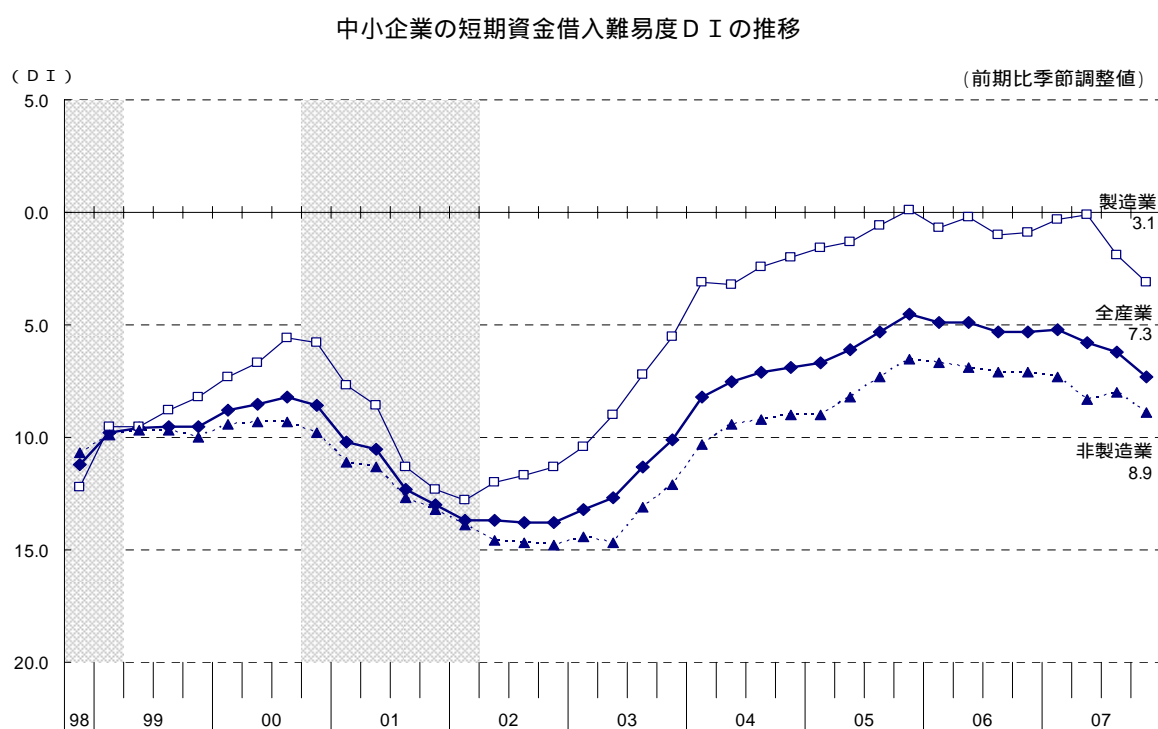
13ページ 表6参照

6. 借入難易度D I (13ページ参照)

全産業の長期資金借入難易度D Iは、10.7(前期比 1.0ポイント)とマイナス幅が拡大した。全産業の短期資金借入難易度D Iは、7.3(前期比 1.1ポイント)とマイナス幅が拡大した。



13ページ 表7上段参照



13ページ 表7下段参照

7. 設備投資動向（下表、13ページ参照）

設備投資を実施した企業の割合は、全産業で13.7%（前期比 0.7%）と2期連続して減少した。

産業別にみると、製造業で19.7%（前期比 0.9%）、サービス業で13.2%（前期比 0.8%）、建設業で12.7%（前期比 0.6%）、小売業で8.6%（前期比 0.5%）、卸売業で14.6%（前期比 0.4%）と、すべての産業で前期を下回った。

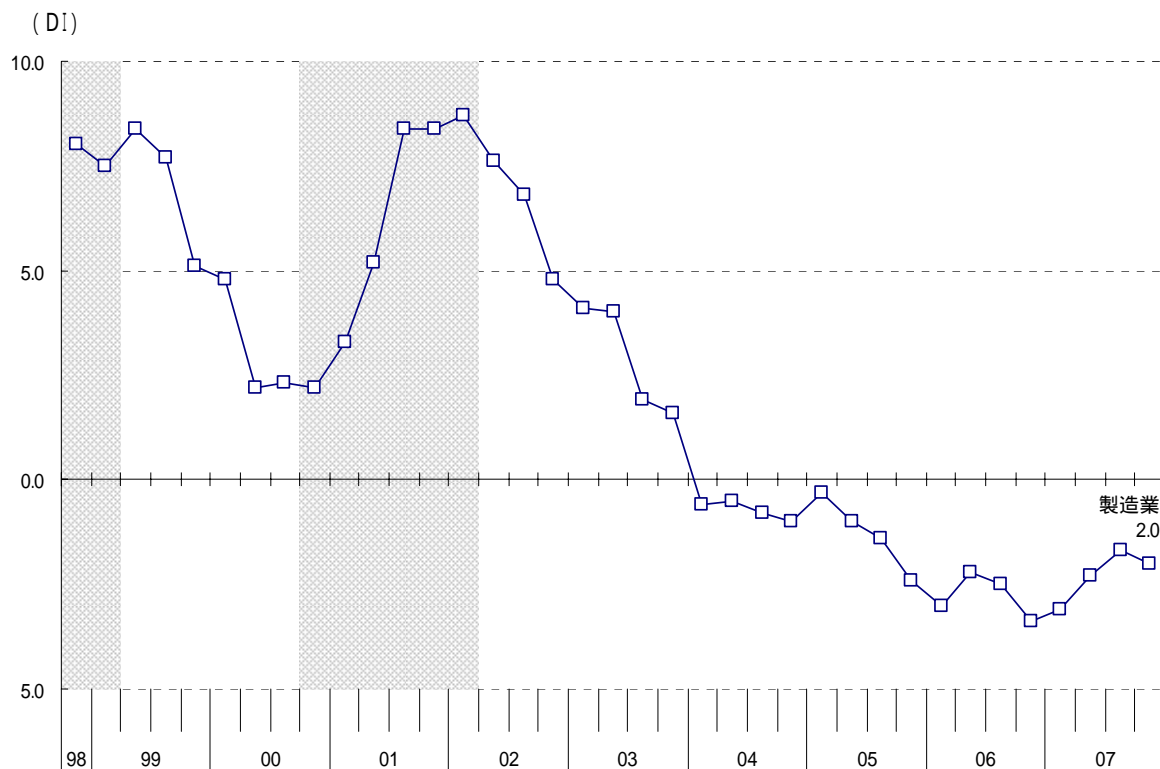
生産設備過不足DIは、製造業で 2.0（前期比 0.3ポイント）と4期ぶりに「不足」超幅が拡大した。

設備投資実施企業割合（実施企業/回答企業×100） 単位：%

	実 績					来期計画
	18年 10～12月期	19年 1～3月期	4～6月期	7～9月期	10～12月期	20年 1～3月期
全 産 業	14.8	13.1	14.8	14.4	13.7	11.9
製 造 業	21.1	18.7	20.1	20.6	19.7	17.8
建 設 業	14.0	12.9	15.6	13.3	12.7	9.4
卸 売 業	17.1	15.7	16.2	15.0	14.6	13.4
小 売 業	9.1	7.8	9.4	9.1	8.6	7.1
サービ業	14.4	12.2	14.6	14.0	13.2	11.7

中小企業の生産設備過不足DIの推移

（「過剰」-「不足」 今期の水準）



8. 経営上の問題点（下表参照）

経営上の問題点としては、製造業で「原材料価格の上昇」（30.7%）、建設業で「官公需の停滞」（26.2%）、小売業で「大・中型店の進出による競争の激化」（27.9%）が、それぞれ1位に挙げられている。

また、卸売業（34.0%）、サービス業（21.5%）で「需要の停滞」が1位に挙げられている。

	今期直面している経営上の問題点				
	1位（%）	2位（%）	3位（%）	4位（%）	5位（%）
製造業	原材料価格の上昇 30.7 (28.1) 〔 25.7 〕	需要の停滞 23.2 (23.4) 〔 22.9 〕	製品（加工）単価の 低下・上昇難 12.2 (12.6) 〔 13.4 〕	製品ニ ズの変化へ の対応 7.7 (9.4) 〔 9.5 〕	生産設備の不足・老 朽化 5.4 (5.8) 〔 6.2 〕
建設業	官公需の停滞 26.2 (27.9) 〔 29.9 〕	材料価格の上昇 17.4 (16.0) 〔 16.4 〕	請負単価の低下・上 昇難 17.1 (18.0) 〔 18.1 〕	民間需要の停滞 15.2 (13.7) 〔 12.5 〕	大企業の進出による 競争の激化 6.6 (6.6) 〔 7.2 〕
卸売業	需要の停滞 34.0 (35.7) 〔 34.1 〕	仕入単価の上昇 19.3 (14.2) 〔 14.4 〕	大企業の進出による 競争の激化 8.8 (9.2) 〔 10.7 〕	販売単価の低下・上 昇難 8.3 (7.8) 〔 7.7 〕	小売業の進出による 競争の激化 4.8 (5.9) 〔 6.5 〕
小売業	大・中型店の進出に よる競争の激化 27.9 (27.9) 〔 28.9 〕	購買力の他地域への 流出 17.3 (18.1) 〔 17.7 〕	需要の停滞 15.4 (15.4) 〔 15.1 〕	消費者ニ ーズの変化 への対応 10.6 (11.4) 〔 11.1 〕	仕入単価の上昇 8.0 (5.1) 〔 4.7 〕
サービス業	需要の停滞 21.5 (21.2) 〔 22.6 〕	利用者ニ ーズの変化 への対応 19.3 (20.5) 〔 20.7 〕	材料等仕入単価の上 昇 11.3 (7.3) 〔 6.5 〕	新規参入業者の増加 への対応 10.4 (10.4) 〔 11.0 〕	大企業の進出による 競争の激化 7.5 (8.8) 〔 8.1 〕

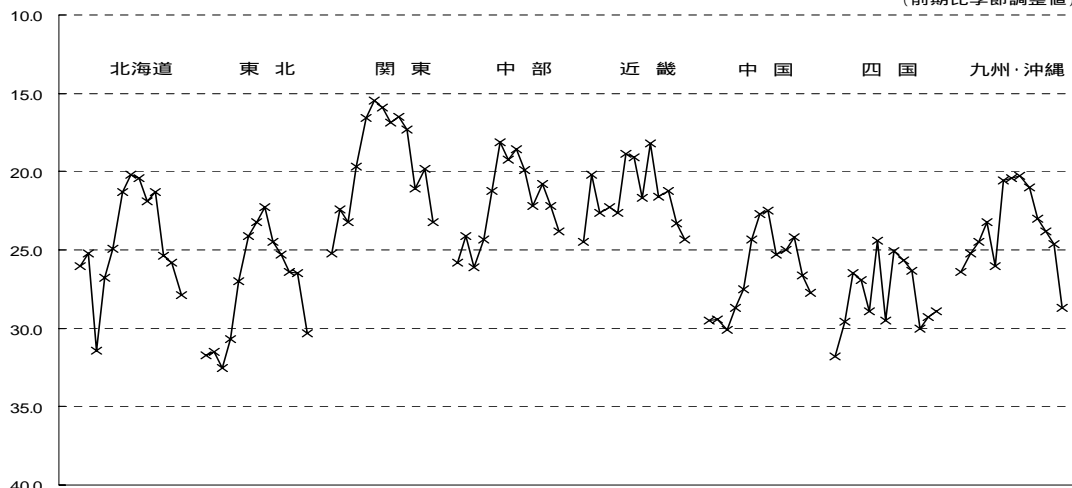
注：（ ）内は前期構成比
〔 〕内は前々期構成比

9. 地域別業況判断D I（14～17ページ参照）

地域別の業況判断D Iは、四国（ 28.9、前期比+0.4ポイント）地域でマイナス幅が縮小し、九州・沖縄（ 28.7、前期比 4.1ポイント）など7地域でマイナス幅が拡大した。

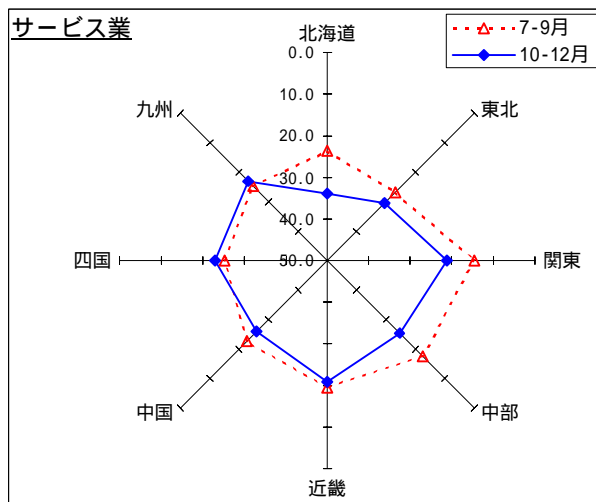
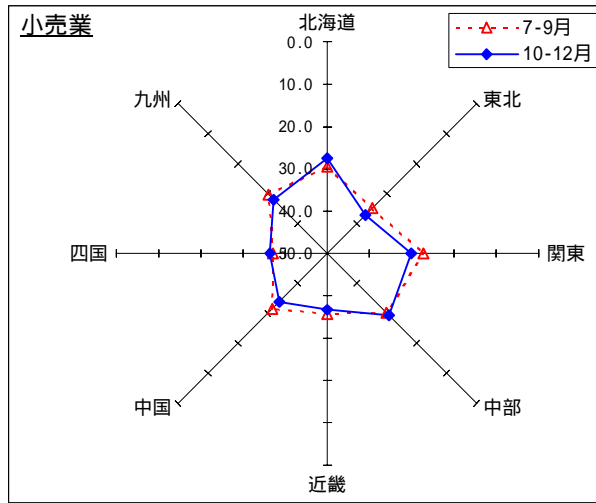
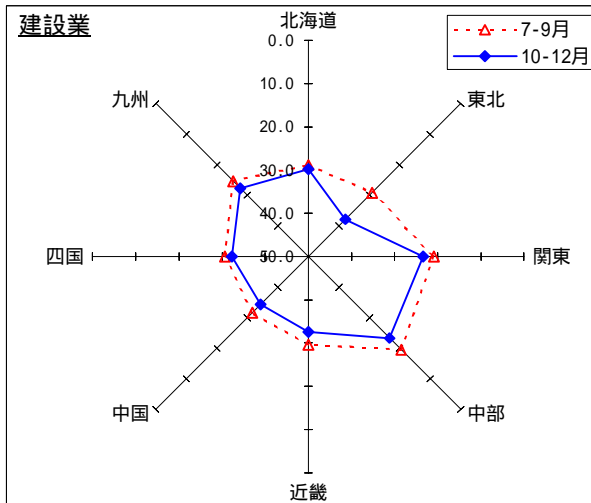
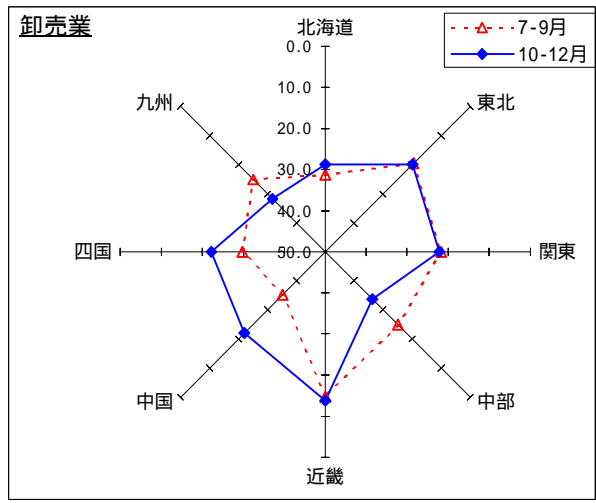
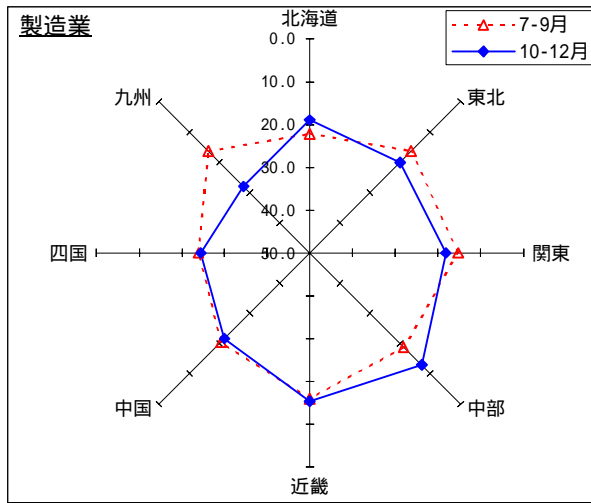
全産業について都道府県別にみると、徳島、長崎、神奈川など18都府県でマイナス幅が縮小し、茨城、福岡、長野など29道府県でマイナス幅が拡大した。

中小企業の地域別業況判断D Iの推移（全産業）
（D I）
（2004年10-12月期～2007年10-12月期）
（前期比季節調整値）



(注) 1. 地域区分は、各経済産業局管内の都道府県により区分している。
2. 関東には、新潟、長野、山梨、静岡の各県、中部には、石川、富山の各県、近畿には、福井県を含む。九州・沖縄は、九州各県と沖縄県の合計。

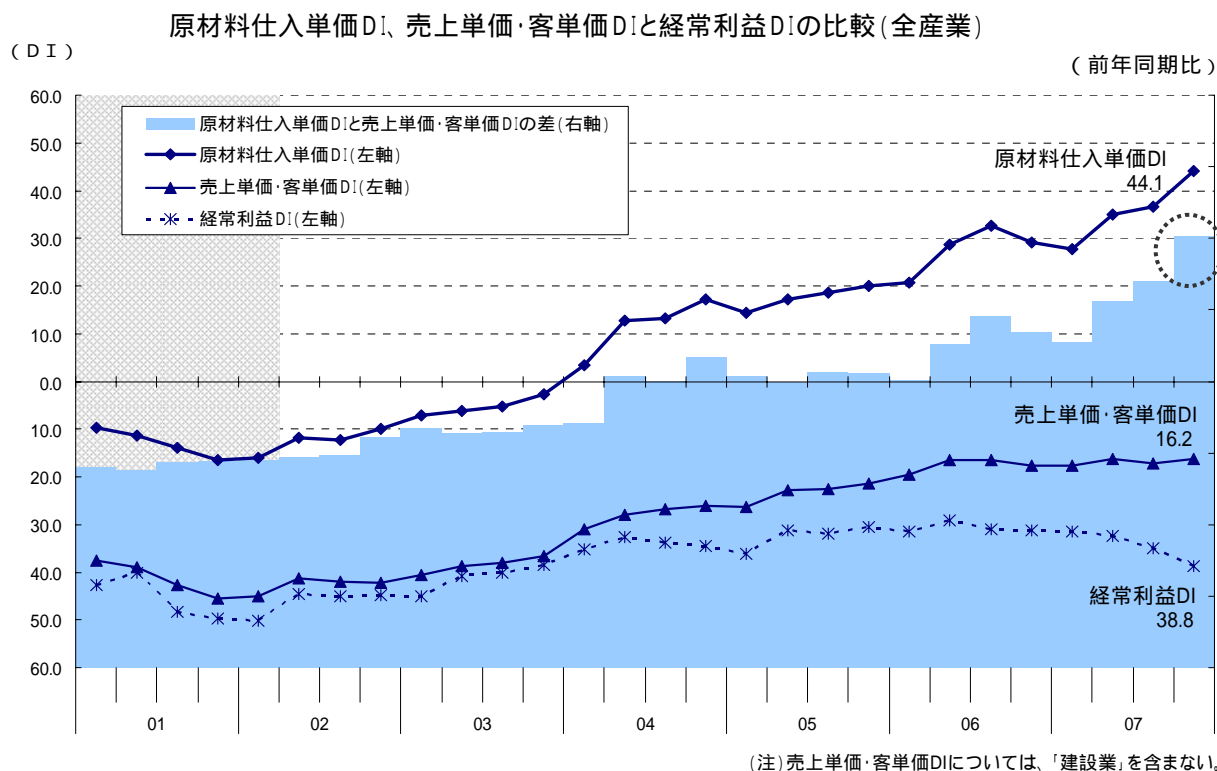
各産業における地域別の動向(業況判断DI・前期比季節調整値)



<トピックス>

原材料仕入単価D I、売上単価・客単価D Iと経常利益D Iの比較について

原材料・商品仕入単価D I（「上昇」 - 「低下」前年同期比）と売上単価・客単価D I（「上昇」 - 「低下」前年同期比）の差は、調査開始以来最大となった。また、経常利益D I（「好転」 - 「悪化」前年同期比）はマイナス幅が拡大した。



【調査対象企業のコメント】（原材料仕入単価D I、売上単価・客単価D I関連）

- 大豆価格が上昇、副資材、段ボール、ポリ袋、燃料代等の価格上昇分を製品単価に上乗せ出来ない。
[製造業（食料品） 宮城]
- ガソリン、釘代等経費の増加が著しいが、競争が激化する中で製品単価の値上げが難しい状況にある。
[製造業（木材・木製品） 山口]
- 原材料の相次ぐ高騰と売上の減少。製品の値段を上げられぬ状況にあり、ますます悪化が進む様子。
[製造業（パルプ・紙・紙加工品） 神奈川]
- 受注が先細りの状況の中、原材料が徐々に値上がりしている中で、製品単価を上げられず利益率が下がる一方である。
[製造業（鉄鋼・非鉄金属） 新潟]
- 加工賃が安い上に、原油の高騰により、材料・経費が増加するため、一層厳しい経営が続いている。
[製造業（金属製品） 岐阜]
- 今期は完成工事高において、前年同期を3割以上下回る予想。官公需要の停滞に加え、民間設備の冷え込みも深刻な状況である。採算面でも、材料高騰、燃料費負担増等で収支を圧迫しており、依然厳しい状況にある。
[建設業 北海道]
- 仕入単価の上昇が11月より徐々に進んできている。1月から更に相当数の商品仕入単価の上昇が決まっている。
[小売業 埼玉]
- 食材・燃料等の仕入単価の上昇もあり、業況の悪化、需要の停滞にさらに拍車がかかりそうで心配。
[サービス業（宿泊業） 熊本]
- 燃料の高騰続きが異常で、それに反し運送代金は据置きの状態、加えて受注量も減ってきているような気がする。
[サービス業（対事業所サービス業） 山形]

主要DI時系列表

1. 業況判断DI (「好転」 - 「悪化」 前期比季節調整値)

1 - (1) 全産業

産 業	2006年			2007年			前期差	2008年	
	4-6月	7-9月	10-12月	1-3月	4-6月	7-9月		10-12月	1-3月見通し
全産業	20.1	20.2	20.5	21.6	23.3	23.6	25.9	2.3	22.7
製造業	11.0	14.5	11.5	14.8	16.4	17.5	19.1	1.6	16.4
非製造業	23.7	22.7	23.9	24.2	26.0	26.2	28.3	2.1	25.0

1 - (2) 製造業

業 種	2006年			2007年			前期差	2008年	
	4-6月	7-9月	10-12月	1-3月	4-6月	7-9月		10-12月	1-3月見通し
食料品	10.0	12.2	10.0	15.2	14.0	13.4	20.3	6.9	12.8
繊維工業	13.8	19.5	17.8	22.4	22.9	22.6	20.4	2.2	18.1
木材・木製品	17.1	18.7	12.7	14.3	20.3	32.8	29.3	3.5	26.4
家具・装備品	18.3	19.9	16.6	20.9	19.6	19.7	31.5	11.8	27.4
パルプ・紙・紙加工品	17.9	11.4	15.8	21.0	11.5	15.6	19.9	4.3	8.4
印刷	27.3	28.5	25.9	29.6	28.5	28.8	34.9	6.1	28.3
化学	4.9	5.4	8.7	4.9	6.2	2.3	2.5	0.2	9.9
窯業・土石製品	21.2	21.4	24.6	16.7	25.9	27.8	26.8	1.0	24.3
鉄鋼・非鉄金属	11.0	6.6	7.2	21.6	12.7	15.5	30.6	15.1	28.7
金属製品	4.9	6.9	5.3	1.3	9.1	9.3	15.7	6.4	9.8
一般機械器具	0.8	2.6	5.1	7.6	9.1	12.2	7.7	4.5	10.8
電気・情報通信機械・電子部品	2.3	5.7	0.8	8.2	13.6	9.9	8.2	1.7	6.2
輸送機械	0.1	8.5	7.7	4.5	10.1	2.8	2.7	0.1	2.9
その他の製造業	11.8	18.8	7.3	13.1	15.3	18.0	19.5	1.5	19.0

1 - (3) 非製造業

産 業 ・ 業 種	2006年			2007年			前期差	2008年	
	4-6月	7-9月	10-12月	1-3月	4-6月	7-9月		10-12月	1-3月見通し
建設業	19.5	18.1	19.1	20.5	22.0	25.8	28.7	2.9	30.9
卸売業	13.5	16.6	16.4	16.0	20.5	23.4	23.8	0.4	16.1
小売業	30.0	27.9	28.9	29.7	31.4	31.4	32.8	1.4	28.7
サービス業	20.8	20.0	22.4	23.0	23.1	20.8	24.2	3.4	19.5
飲食・宿泊業	19.7	18.9	25.7	24.3	22.1	20.3	27.7	7.4	21.3
対個人サービス業	24.9	23.1	24.4	26.5	28.3	26.1	25.4	0.7	23.7
対事業所サービス業	12.9	18.3	17.8	16.9	14.7	14.1	18.9	4.8	14.4
情報通信・広告業 (通信業除く)	6.4	9.9	0.8	5.5	2.3	1.4	9.9	8.5	0.6

2. - (1) 売上額DI (「増加」 - 「減少」 前期比季節調整値)

産 業	2006年			2007年			前期差	
	4-6月	7-9月	10-12月	1-3月	4-6月	7-9月		10-12月
全産業	16.5	15.7	17.7	15.9	18.8	19.6	21.8	2.2
製造業	8.0	8.7	9.9	9.4	13.7	13.3	14.7	1.4
非製造業	19.7	17.9	21.1	18.7	20.5	21.9	24.3	2.4
建設業	15.2	11.8	15.5	14.6	16.5	19.7	25.4	5.7
卸売業	9.9	10.5	10.8	12.2	14.7	16.3	17.7	1.4
小売業	24.6	23.6	25.3	23.3	25.6	26.6	26.2	0.4
サービス業	19.5	16.3	20.9	17.7	19.4	18.9	22.4	3.5

2. - (2) 売上単価・客単価DI (「上昇」 - 「低下」 前期比季節調整値)

産 業	2006年			2007年			前期差	
	4-6月	7-9月	10-12月	1-3月	4-6月	7-9月		10-12月
全産業	13.6	13.2	14.5	13.4	13.7	14.4	13.5	0.9
製造業	7.1	7.7	7.5	6.4	6.6	7.7	6.7	1.0
非製造業	16.7	15.7	18.1	17.0	17.1	17.5	16.8	0.7
卸売業	0.8	1.9	0.3	2.6	0.3	1.8	6.5	4.7
小売業	21.6	21.4	23.4	22.5	22.5	23.8	21.9	1.9
サービス業	15.6	13.6	16.2	16.3	15.9	15.4	16.1	0.7

3. 原材料仕入単価DI (「上昇」 - 「低下」 前年同期比)

産 業	2006年			2007年			前期差	
	4-6月	7-9月	10-12月	1-3月	4-6月	7-9月		10-12月
全産業	28.7	32.6	29.2	27.8	35.0	36.7	44.1	7.4
製造業	50.6	55.4	53.1	52.2	60.8	62.2	66.0	3.8
非製造業	20.5	24.0	20.2	18.6	25.9	27.6	36.3	8.7
建設業	48.0	53.8	50.4	49.3	57.5	55.8	60.4	4.6
卸売業	29.9	34.6	32.8	34.5	37.6	40.6	48.2	7.6
小売業	5.8	8.2	3.8	2.5	9.8	11.3	20.7	9.4
サービス業	20.8	24.0	20.2	16.3	24.1	27.6	38.2	10.6

4. 在庫水準DI (「過剰」 - 「不足」 今期の水準)

産 業	2006年			2007年			前期差	
	4-6月	7-9月	10-12月	1-3月	4-6月	7-9月		10-12月
全産業	9.6	9.5	9.3	9.0	9.6	9.3	10.1	0.8
製造業	5.5	5.3	3.7	4.7	6.1	5.4	5.7	0.3
非製造業	12.5	12.4	13.3	12.1	12.2	12.1	13.3	1.2
卸売業	18.1	18.0	18.6	18.0	19.9	19.6	20.2	0.6
小売業	11.1	11.0	12.0	10.6	10.1	10.3	11.4	1.1

5. 経常利益DI (「好転」 - 「悪化」 前年同期比)

産 業	2006年			2007年			前期差	
	4-6月	7-9月	10-12月	1-3月	4-6月	7-9月		10-12月
全産業	29.2	31.1	31.2	31.4	32.3	35.0	38.8	3.8
製造業	21.4	24.4	22.4	24.4	25.6	30.0	32.7	2.7
非製造業	32.4	33.8	34.7	34.2	34.7	36.8	41.0	4.2
建設業	35.0	36.0	35.2	37.7	41.0	41.7	47.3	5.6
卸売業	20.6	26.0	22.1	24.9	25.6	29.4	31.1	1.7
小売業	36.6	37.5	39.8	37.8	37.8	39.9	43.6	3.7
サービス業	28.8	29.7	31.7	30.1	30.3	32.4	37.5	5.1

6. 資金繰りDI (「好転」-「悪化」 前期比季節調整値)

産 業	2006年			2007年			前期差	
	4-6月	7-9月	10-12月	1-3月	4-6月	7-9月		10-12月
全産業	17.3	17.2	17.6	17.2	19.1	19.9	21.1	1.2
製造業	12.3	12.8	12.5	12.4	14.1	15.6	18.3	2.7
非製造業	19.3	18.9	19.7	19.2	21.0	21.6	22.0	0.4
建設業	16.0	15.2	18.4	17.1	18.4	19.7	23.6	3.9
卸売業	10.4	12.4	10.1	11.8	12.8	13.2	14.5	1.3
小売業	23.8	23.3	22.9	23.0	25.7	25.5	24.7	0.8
サービス業	18.5	16.7	18.9	18.3	19.6	19.8	20.0	0.2

7. 借入難易度 (「容易」-「困難」 前期比季節調整値)

(上段:長期資金、下段:短期資金)

産 業	2006年			2007年			前期差	
	4-6月	7-9月	10-12月	1-3月	4-6月	7-9月		10-12月
全産業	8.4	9.1	8.7	8.7	9.7	9.7	10.7	1.0
	4.9	5.3	5.3	5.2	5.8	6.2	7.3	1.1
製造業	3.8	4.6	4.5	3.9	4.4	5.7	6.7	1.0
	0.2	1.0	0.9	0.3	0.1	1.9	3.1	1.2
非製造業	10.2	10.9	10.5	10.8	11.7	11.2	12.2	1.0
	6.9	7.1	7.1	7.3	8.3	8.0	8.9	0.9
建設業	6.9	8.4	7.3	7.8	8.3	9.1	10.5	1.4
	4.2	4.9	4.0	4.3	5.0	5.6	7.5	1.9
卸売業	0.3	2.2	1.0	2.5	2.8	2.2	4.6	2.4
	5.3	2.9	3.1	2.3	1.5	1.7	0.9	0.8
小売業	13.3	13.7	13.2	13.0	14.8	15.1	14.9	0.2
	10.6	10.3	11.0	10.3	12.6	11.0	12.3	1.3
サービス業	11.6	12.3	12.3	12.5	12.4	11.3	12.4	1.1
	8.0	8.1	7.8	8.9	8.5	9.0	8.8	0.2

8. 従業員数DI (「増加」-「減少」 前年同期比)

産 業	2006年			2007年			前期差	
	4-6月	7-9月	10-12月	1-3月	4-6月	7-9月		10-12月
全産業	4.8	5.0	5.1	5.3	5.2	5.7	5.9	0.2
製造業	1.3	2.3	2.1	2.1	2.0	3.6	2.9	0.7
非製造業	6.2	6.1	6.3	6.6	6.5	6.5	7.0	0.5
建設業	9.2	8.5	7.8	8.9	10.2	11.2	10.2	1.0
卸売業	2.2	5.3	2.7	5.3	3.0	4.2	4.1	0.1
小売業	6.5	5.7	6.7	6.3	5.9	6.5	6.3	0.2
サービス業	5.1	5.6	6.0	6.1	6.0	4.6	6.7	2.1

9. 従業員数過不足DI (「過剰」-「不足」 今期の水準)

産 業	2006年			2007年			前期差	
	4-6月	7-9月	10-12月	1-3月	4-6月	7-9月		10-12月
全産業	3.3	4.2	5.1	4.8	3.0	3.6	4.3	0.7
製造業	3.8	4.7	5.8	5.2	2.4	3.4	3.7	0.3
非製造業	3.0	4.0	4.8	4.6	3.2	3.8	4.5	0.7
建設業	0.4	4.9	6.9	5.2	0.7	2.1	3.8	1.7
卸売業	0.4	0.3	0.7	1.1	1.4	1.5	1.4	0.1
小売業	2.9	2.8	3.1	3.4	2.9	3.2	3.5	0.3
サービス業	6.3	6.6	7.4	7.4	7.7	7.1	8.0	0.9

10. 生産設備過不足DI (「過剰」-「不足」 今期の水準)

産 業	2006年			2007年			前期差	
	4-6月	7-9月	10-12月	1-3月	4-6月	7-9月		10-12月
製造業	2.2	2.5	3.4	3.1	2.3	1.7	2.0	0.3

11. 業況判断DI(経済産業局別)

前期比(季節調整値)

局・産業		2005年			2006年				2007年				前期差
		4-6月	7-9月	10-12月	1-3月	4-6月	7-9月	10-12月	1-3月	4-6月	7-9月	10-12月	
北海道	製造業	29.3	20.5	16.8	12.5	7.0	26.1	12.2	20.8	24.2	22.2	19.0	3.2
	建設業	37.4	36.0	32.5	21.6	22.8	13.7	19.6	23.6	22.3	28.8	29.8	1.0
	卸売業	22.5	20.9	25.7	20.5	17.1	12.0	15.3	2.5	13.5	31.3	28.7	2.6
	小売業	29.6	30.0	28.1	29.0	27.5	27.7	29.6	22.9	32.5	29.4	27.6	1.8
	サービス業	32.6	30.9	23.0	20.8	19.6	20.4	27.4	28.7	26.6	23.7	33.9	10.2
	全産業	31.4	26.8	24.9	21.3	20.2	20.4	21.9	21.3	25.4	25.8	27.9	2.1
東北	製造業	23.0	22.4	18.0	14.5	11.6	13.0	16.2	14.7	20.0	16.6	20.2	3.6
	建設業	38.1	36.9	35.7	22.3	27.6	27.4	25.8	25.7	26.1	29.1	37.8	8.7
	卸売業	14.0	20.7	24.7	19.1	12.4	14.3	15.6	22.8	25.9	19.5	19.9	0.4
	小売業	41.9	38.5	34.4	34.2	32.2	27.8	32.3	32.8	32.4	34.9	37.2	2.3
	サービス業	32.0	29.8	23.8	22.8	26.6	26.1	26.7	29.1	26.9	26.7	30.6	3.9
	全産業	32.5	30.7	27.0	24.1	23.2	22.3	24.5	25.3	26.4	26.5	30.3	3.8
関東	製造業	15.7	11.2	8.7	8.5	10.1	12.8	11.3	12.4	16.4	15.3	18.2	2.9
	建設業	16.7	13.3	12.8	9.4	9.1	11.0	8.9	10.8	18.1	20.9	23.4	2.5
	卸売業	17.0	10.0	7.0	8.4	2.0	11.9	13.6	12.3	13.6	21.8	22.3	0.5
	小売業	31.3	29.4	25.3	24.9	27.1	24.6	24.5	26.5	29.8	27.2	30.2	3.0
	サービス業	27.6	23.5	21.6	18.7	16.6	15.7	19.8	18.6	19.9	14.6	21.1	6.5
	全産業	23.2	19.7	16.6	15.5	15.9	16.9	16.5	17.3	21.1	19.8	23.2	3.4
中部	製造業	15.1	13.5	9.5	7.7	11.4	9.9	9.3	11.0	12.7	19.0	13.0	6.0
	建設業	28.5	25.7	24.3	17.9	19.9	16.3	18.0	22.8	22.3	19.7	23.4	3.7
	卸売業	27.1	20.5	21.7	20.5	19.4	21.1	20.0	23.6	26.2	24.9	33.7	8.8
	小売業	35.0	33.6	29.3	27.0	30.0	28.4	30.3	31.2	26.9	30.2	29.3	0.9
	サービス業	27.3	25.0	23.5	20.0	15.6	16.6	21.3	24.4	21.6	17.5	25.4	7.9
	全産業	26.1	24.3	21.2	18.1	19.2	18.6	19.9	22.2	20.8	22.2	23.8	1.6
近畿	製造業	12.0	11.2	11.0	7.6	9.5	15.3	7.0	16.3	10.6	16.0	15.4	0.6
	建設業	30.3	28.9	28.4	25.3	21.0	23.2	27.9	26.9	27.4	29.6	32.6	3.0
	卸売業	13.2	12.6	15.5	9.8	11.2	13.9	10.7	9.3	13.8	14.8	13.8	1.0
	小売業	34.4	32.9	34.0	31.1	30.6	30.9	28.2	29.5	31.0	35.8	36.7	0.9
	サービス業	24.2	24.9	25.5	22.7	22.1	20.2	20.2	24.4	26.0	19.6	20.9	1.3
	全産業	22.6	22.3	22.6	18.9	19.1	21.7	18.2	21.6	21.2	23.3	24.3	1.0
中国	製造業	16.8	16.6	16.2	6.4	8.5	11.2	13.9	13.8	16.5	20.6	21.7	1.1
	建設業	38.2	31.6	36.9	38.8	22.9	27.2	30.1	25.3	25.1	31.5	34.3	2.8
	卸売業	16.8	22.3	21.5	29.8	29.7	24.1	25.3	18.9	28.2	35.3	22.1	13.2
	小売業	41.1	37.3	35.7	32.1	35.7	29.3	33.6	35.2	31.6	31.5	33.9	2.4
	サービス業	33.1	32.5	27.1	25.6	22.7	23.0	26.2	26.8	23.4	22.7	25.8	3.1
	全産業	30.1	28.7	27.5	24.3	22.7	22.5	25.3	25.0	24.2	26.6	27.7	1.1
四国	製造業	18.0	17.8	18.7	17.1	22.7	20.7	12.9	24.9	20.7	23.9	24.5	0.6
	建設業	24.5	28.8	29.2	26.6	27.7	18.4	23.9	26.6	33.4	30.7	32.3	1.6
	卸売業	20.9	22.2	32.7	15.2	27.8	24.1	24.1	20.9	29.9	29.8	22.3	7.5
	小売業	36.4	35.2	36.4	32.5	33.9	34.4	37.7	34.2	41.8	37.2	36.5	0.7
	サービス業	25.9	26.7	27.5	26.8	33.4	22.6	24.9	23.9	25.6	25.3	22.9	2.4
	全産業	26.5	26.9	28.9	24.4	29.5	25.1	25.7	26.3	30.0	29.3	28.9	0.4
九州・沖縄	製造業	17.4	13.8	21.7	14.4	12.2	14.7	14.3	17.7	20.3	16.5	28.1	11.6
	建設業	22.9	20.7	26.7	19.5	24.8	14.0	19.5	20.1	16.9	25.4	27.6	2.2
	卸売業	22.7	22.4	21.6	15.1	16.0	19.7	17.8	24.8	28.0	25.2	31.9	6.7
	小売業	31.1	30.8	29.9	27.5	27.6	27.1	27.3	30.1	31.8	30.3	31.9	1.6
	サービス業	26.1	24.3	24.8	20.7	19.6	20.5	21.2	22.1	21.9	24.6	22.9	1.7
	全産業	24.5	23.2	26.0	20.6	20.4	20.3	21.0	23.0	23.8	24.6	28.7	4.1

12. 業況判断DI(都道府県別別)

(1) 全産業

前期比(季節調整値)

都道府県	2005年			2006年				2007年				前期差
	4-6月	7-9月	10-12月	1-3月	4-6月	7-9月	10-12月	1-3月	4-6月	7-9月	10-12月	
全 国	26.0	24.1	22.9	19.5	20.1	20.2	20.5	21.6	23.3	23.6	25.9	2.3
北海道	31.4	26.8	24.9	21.3	20.2	20.4	21.9	21.3	25.4	25.8	27.9	2.1
道南・道央	29.3	23.7	19.8	19.6	16.8	17.3	20.5	19.3	26.6	26.4	26.6	0.2
道北・オホーツカ	27.2	24.0	34.7	16.9	24.1	28.0	25.8	27.3	21.3	20.0	26.8	6.8
十勝・釧路・根室	41.3	38.7	35.4	28.7	27.6	24.3	25.0	20.4	28.6	28.2	34.4	6.2
東 北	32.5	30.7	27.0	24.1	23.2	22.3	24.5	25.3	26.4	26.5	30.3	3.8
青森県	37.6	36.2	34.6	34.6	35.8	33.8	30.6	34.6	35.5	37.0	35.8	1.2
岩手県	27.9	24.6	23.8	19.1	18.2	16.0	16.7	19.5	23.0	21.4	26.8	5.4
宮城県	32.4	30.6	26.7	23.8	20.9	18.8	21.0	23.0	23.9	31.8	32.6	0.8
秋田県	30.2	29.8	26.1	21.8	21.3	16.2	26.2	26.9	24.1	22.2	28.4	6.2
山形県	31.1	25.7	19.6	10.5	15.0	19.1	19.7	20.7	26.0	20.1	28.0	7.9
福島県	36.1	35.8	32.1	31.9	29.6	29.2	31.7	26.5	27.1	27.6	30.9	3.3
関 東	23.2	19.7	16.6	15.5	15.9	16.9	16.5	17.3	21.1	19.8	23.2	3.4
茨城県	22.4	22.8	19.9	16.6	16.8	16.8	15.3	18.6	19.8	17.4	31.3	13.9
栃木県	19.3	17.5	15.9	15.3	18.8	15.5	11.8	15.5	20.5	20.0	19.1	0.9
群馬県	27.7	24.4	21.9	21.0	23.0	23.7	21.4	24.4	23.9	20.5	26.0	5.5
埼玉県	13.1	19.0	12.4	10.8	13.0	15.0	15.2	19.6	16.9	16.5	19.6	3.1
千葉県	21.0	19.7	16.7	12.8	15.0	10.8	13.1	13.0	17.8	14.2	16.0	1.8
東京都	20.2	13.1	11.9	10.0	13.0	14.8	13.8	12.0	17.0	15.9	19.3	3.4
神奈川県	17.8	16.7	13.1	12.3	16.2	12.8	18.8	14.5	20.0	20.7	16.7	4.0
新潟県	22.0	15.7	13.8	14.9	17.7	20.6	21.7	21.8	28.3	30.9	28.5	2.4
山梨県	35.4	27.9	22.5	22.4	17.5	14.2	19.1	30.6	30.0	27.3	34.0	6.7
長野県	25.9	23.1	15.1	20.4	13.8	20.0	16.8	15.7	21.0	17.3	26.9	9.6
静岡県	31.7	24.8	27.2	21.6	10.8	17.1	13.2	13.7	15.7	14.9	22.0	7.1
中 部	26.1	24.3	21.2	18.1	19.2	18.6	19.9	22.2	20.8	22.2	23.8	1.6
富山県	21.6	19.8	14.5	14.2	18.3	15.1	17.4	19.6	21.5	25.1	28.3	3.2
石川県	30.6	26.6	21.5	17.6	21.8	19.8	19.2	33.2	16.9	19.6	22.5	2.9
岐阜県	30.8	30.5	29.5	20.1	24.5	24.3	20.1	24.5	23.1	19.1	28.0	8.9
愛知県	23.7	21.7	17.1	15.6	14.3	11.7	19.7	20.2	15.7	21.2	18.8	2.4
三重県	25.5	23.3	22.7	23.2	20.9	24.1	21.7	17.5	27.4	25.6	22.6	3.0
近 畿	22.6	22.3	22.6	18.9	19.1	21.7	18.2	21.6	21.2	23.3	24.3	1.0
福井県	18.3	21.7	19.4	16.8	19.9	18.7	20.6	23.4	16.5	15.3	23.3	8.0
滋賀県	27.5	24.0	26.2	21.1	24.6	20.4	20.6	27.6	26.3	28.1	25.0	3.1
京都府	27.9	20.9	23.7	19.3	18.5	25.2	24.2	31.7	32.5	26.3	33.6	7.3
大阪府	16.1	19.0	18.0	16.9	18.7	23.3	15.3	20.9	18.1	21.4	22.8	1.4
兵庫県	20.0	20.3	20.3	17.3	14.9	16.3	14.3	17.0	18.7	23.6	21.0	2.6
奈良県	31.4	24.1	24.2	19.6	20.3	20.1	20.0	22.3	25.5	27.6	24.0	3.6
和歌山県	32.2	30.8	32.5	31.0	23.0	22.6	17.0	17.5	20.0	23.1	23.5	0.4
中 国	30.1	28.7	27.5	24.3	22.7	22.5	25.3	25.0	24.2	26.6	27.7	1.1
鳥取県	38.8	40.1	40.4	29.8	31.4	26.8	28.8	35.6	22.3	31.7	29.6	2.1
島根県	32.8	31.3	31.0	28.9	24.2	25.8	29.1	21.3	17.7	27.4	23.8	3.6
岡山県	28.2	29.7	29.2	22.8	19.8	15.9	21.0	20.8	34.2	26.4	25.7	0.7
広島県	28.5	25.3	24.6	20.5	16.5	20.1	21.9	21.9	23.5	22.3	20.1	2.2
山口県	27.2	23.5	19.9	22.2	24.3	23.7	26.8	27.1	23.7	27.5	36.5	9.0
四 国	26.5	26.9	28.9	24.4	29.5	25.1	25.7	26.3	30.0	29.3	28.9	0.4
徳島県	28.7	29.4	31.9	26.1	29.9	24.5	20.6	25.8	26.0	30.1	24.8	5.3
香川県	23.4	26.6	20.5	21.4	25.2	22.0	21.6	23.6	20.5	24.3	26.3	2.0
愛媛県	27.6	26.8	30.2	23.9	31.8	29.3	30.3	24.9	36.6	28.6	28.2	0.4
高知県	24.9	26.0	31.5	29.4	30.6	24.4	28.2	36.3	36.2	34.9	38.0	3.1
九州・沖縄	24.5	23.2	26.0	20.6	20.4	20.3	21.0	23.0	23.8	24.6	28.7	4.1
福岡県	22.5	24.0	24.8	20.0	17.2	16.7	18.9	21.0	22.4	23.2	36.6	13.4
佐賀県	25.0	24.9	29.7	19.6	26.9	27.5	23.2	24.4	24.5	22.6	28.7	6.1
長崎県	30.6	27.3	28.0	28.0	29.7	29.1	25.2	31.9	35.7	32.7	28.5	4.2
熊本県	22.5	21.4	28.9	20.3	19.8	18.8	19.9	25.9	18.2	19.1	22.1	3.0
大分県	29.9	25.9	31.9	25.3	23.1	21.5	25.2	32.1	31.5	31.2	33.3	2.1
宮崎県	27.1	24.6	22.8	15.0	12.9	13.4	19.1	24.6	29.1	33.5	31.4	2.1
鹿児島県	28.5	23.6	24.4	25.6	19.9	24.5	23.4	16.0	21.7	25.7	27.7	2.0
沖縄県	10.3	12.2	9.5	9.9	14.6	11.0	7.2	6.0	8.0	10.9	9.3	1.6

12. 業況判断DI(都道府県別別)

(2) 製造業

前期比(季節調整値)

都道府県	2005年			2006年				2007年				前期差
	4-6月	7-9月	10-12月	1-3月	4-6月	7-9月	10-12月	1-3月	4-6月	7-9月	10-12月	
全 国	16.5	14.7	13.6	10.1	11.0	14.5	11.5	14.8	16.4	17.5	19.1	1.6
北海道	29.3	20.5	16.8	12.5	7.0	26.1	12.2	20.8	24.2	22.2	19.0	3.2
道南・道央	22.3	15.9	8.7	7.3	0.4	19.3	11.5	19.1	21.6	22.1	19.6	2.5
道北・オホーツカ	36.0	21.3	42.4	11.8	17.5	33.4	21.0	29.2	26.2	11.7	15.1	3.4
十勝・釧路・根室	48.3	29.1	24.9	23.8	21.6	38.7	16.6	11.5	35.9	26.5	34.9	8.4
東 北	23.0	22.4	18.0	14.5	11.6	13.0	16.2	14.7	20.0	16.6	20.2	3.6
青森県	33.3	34.2	26.6	30.0	37.5	24.2	16.9	28.1	21.5	24.7	29.8	5.1
岩手県	21.3	16.6	13.8	12.4	5.4	4.1	9.1	7.5	17.5	15.0	31.0	16.0
宮城県	21.8	18.6	14.5	9.6	4.4	7.3	17.2	20.9	26.9	30.2	31.1	0.9
秋田県	20.8	17.1	17.5	14.3	2.7	2.4	19.8	0.3	13.2	14.4	12.3	2.1
山形県	14.3	18.5	11.8	1.3	1.9	16.1	6.8	11.5	19.6	4.1	11.9	7.8
福島県	29.6	31.3	26.9	20.0	22.0	28.1	29.0	19.8	23.9	17.9	17.4	0.5
関 東	15.7	11.2	8.7	8.5	10.1	12.8	11.3	12.4	16.4	15.3	18.2	2.9
茨城県	14.2	15.7	12.2	8.8	7.5	7.4	5.3	5.4	16.4	12.5	27.1	14.6
栃木県	2.4	1.6	3.0	5.7	6.4	0.5	1.5	9.8	9.8	7.2	7.4	0.2
群馬県	12.3	9.7	8.0	14.0	22.9	19.1	14.6	18.8	10.7	12.7	16.4	3.7
埼玉県	2.0	10.0	2.0	3.2	6.4	11.8	16.6	21.2	14.9	21.0	17.2	3.8
千葉県	22.4	18.4	18.7	12.9	12.9	7.7	4.1	4.2	10.0	17.8	14.8	3.0
東京都	17.1	12.7	10.1	6.1	11.6	18.1	10.1	14.3	21.6	11.2	18.7	7.5
神奈川県	9.0	3.5	3.6	1.3	2.7	8.3	12.1	9.6	10.5	11.1	5.6	5.5
新潟県	19.6	12.8	11.6	13.2	14.3	21.2	22.8	18.6	24.3	24.5	22.2	2.3
山梨県	22.1	9.6	9.1	9.7	6.5	4.9	2.4	16.4	22.4	19.8	28.8	9.0
長野県	15.8	11.1	1.3	8.0	12.5	17.1	13.1	8.1	2.3	15.3	17.0	1.7
静岡県	25.2	16.1	19.9	16.2	1.5	11.7	5.8	3.9	21.5	14.2	23.9	9.7
中 部	15.1	13.5	9.5	7.7	11.4	9.9	9.3	11.0	12.7	19.0	13.0	6.0
富山県	12.0	13.4	3.3	3.0	10.5	4.8	9.5	8.7	17.3	26.3	15.9	10.4
石川県	19.6	8.0	11.8	12.0	8.0	10.6	3.3	15.5	4.8	11.3	3.1	14.4
岐阜県	19.8	20.9	17.4	5.3	20.5	15.9	9.7	14.5	17.5	13.2	21.5	8.3
愛知県	11.6	10.0	7.6	6.8	10.0	9.2	10.9	8.8	9.4	21.3	9.2	12.1
三重県	15.2	19.1	9.5	10.3	7.6	13.0	10.1	8.4	17.6	18.3	16.0	2.3
近 畿	12.0	11.2	11.0	7.6	9.5	15.3	7.0	16.3	10.6	16.0	15.4	0.6
福井県	7.2	14.5	5.8	7.4	16.7	10.2	16.2	20.4	0.2	7.4	21.5	14.1
滋賀県	13.2	12.2	12.8	11.7	15.6	16.9	16.8	20.7	20.8	13.7	6.0	7.7
京都府	24.9	15.1	21.2	11.0	9.1	23.7	23.7	31.5	17.1	22.0	24.2	2.2
大阪府	6.0	8.5	5.2	4.2	8.6	14.5	5.7	11.9	12.2	16.1	17.2	1.1
兵庫県	9.8	5.8	7.7	2.6	6.0	9.1	1.8	10.9	5.8	10.8	13.5	2.7
奈良県	17.7	11.1	24.7	4.8	10.2	14.2	3.8	14.4	18.3	22.2	15.8	6.4
和歌山県	21.5	13.3	20.1	19.1	13.6	16.4	0.5	11.2	4.3	8.5	17.7	9.2
中 国	16.8	16.6	16.2	6.4	8.5	11.2	13.9	13.8	16.5	20.6	21.7	1.1
鳥取県	30.5	31.1	32.4	6.6	18.1	19.8	14.0	19.8	13.7	27.1	30.6	3.5
島根県	22.5	18.9	17.2	18.8	5.4	11.4	22.0	9.4	16.4	30.8	14.0	16.8
岡山県	4.5	10.1	11.3	2.9	7.6	7.4	12.6	16.4	25.8	12.5	19.1	6.6
広島県	18.8	16.3	12.1	3.5	2.5	5.1	7.1	6.0	12.0	14.4	11.0	3.4
山口県	12.4	12.7	9.5	5.7	10.8	16.2	13.0	21.0	14.3	24.6	32.2	7.6
四 国	18.0	17.8	18.7	17.1	22.7	20.7	12.9	24.9	20.7	23.9	24.5	0.6
徳島県	23.6	19.2	16.1	19.1	26.5	20.9	5.6	27.2	14.9	26.8	22.8	4.0
香川県	13.9	15.3	14.9	14.9	11.5	14.5	4.0	12.3	10.2	17.9	17.4	0.5
愛媛県	20.1	21.0	26.9	7.8	25.8	29.3	28.0	23.7	30.3	25.2	30.0	4.8
高知県	11.2	14.8	19.3	28.1	31.7	16.0	18.8	39.1	29.5	25.4	43.0	17.6
九州・沖縄	17.4	13.8	21.7	14.4	12.2	14.7	14.3	17.7	20.3	16.5	28.1	11.6
福岡県	16.9	6.1	15.7	7.6	6.4	10.5	11.0	11.5	20.6	11.1	49.4	38.3
佐賀県	16.0	21.2	26.1	19.5	19.7	16.0	12.8	16.0	17.6	15.8	22.7	6.9
長崎県	24.8	22.8	30.4	25.4	17.8	24.9	23.0	32.9	34.5	17.4	28.9	11.5
熊本県	25.6	17.9	27.6	20.6	14.0	14.5	5.4	27.2	13.9	14.0	23.9	9.9
大分県	20.8	24.0	23.7	27.3	23.7	21.1	18.8	34.1	24.2	25.1	36.5	11.4
宮崎県	16.1	11.0	17.2	5.6	0.3	10.6	12.2	9.7	16.3	13.7	26.3	12.6
鹿児島県	11.4	11.4	22.1	2.8	17.7	24.8	17.5	14.8	17.7	29.0	20.1	8.9
沖縄県	6.8	0.1	1.1	10.9	0.3	0.5	4.8	3.1	16.3	15.3	1.1	14.2

12. 業況判断DI(都道府県別別)

(3) 非製造業

前期比(季節調整値)

都道府県	2005年			2006年				2007年				前期差
	4-6月	7-9月	10-12月	1-3月	4-6月	7-9月	10-12月	1-3月	4-6月	7-9月	10-12月	
全 国	29.8	28.1	26.6	23.3	23.7	22.7	23.9	24.2	26.0	26.2	28.3	2.1
北海道	30.5	29.9	27.3	24.2	22.2	20.3	24.5	21.8	25.0	27.6	29.9	2.3
道南・道央	30.1	26.6	23.3	22.9	20.1	17.6	23.8	19.3	26.5	28.4	29.2	0.8
道北・林-ツツ	24.0	24.0	30.8	20.4	25.6	25.6	26.2	28.5	20.1	22.4	29.9	7.5
十勝・釧路・根室	39.5	41.1	37.5	31.2	29.1	21.1	25.4	23.9	27.4	29.4	33.3	3.9
東 北	36.1	34.1	30.7	27.7	27.7	26.1	27.6	29.5	28.7	30.1	33.7	3.6
青森県	39.0	37.9	36.3	36.1	35.4	38.1	34.9	36.8	40.5	41.5	36.6	4.9
岩手県	30.5	28.0	27.3	22.0	23.8	20.8	19.8	24.6	29.9	23.1	25.2	2.1
宮城県	36.6	34.5	30.6	28.3	26.9	22.6	22.0	23.4	23.2	33.0	33.0	0.0
秋田県	34.1	34.0	30.5	25.7	28.4	22.8	29.1	38.2	28.1	25.0	36.0	11.0
山形県	39.0	30.5	23.0	15.0	20.5	21.6	24.8	25.0	29.0	28.3	34.3	6.0
福島県	37.7	37.5	34.2	36.4	31.7	29.7	33.0	29.2	27.8	30.9	35.6	4.7
関 東	26.5	23.2	19.9	18.2	18.7	18.5	18.8	19.1	23.3	21.5	25.1	3.6
茨城県	27.2	25.5	23.8	20.6	21.9	20.7	19.7	25.1	21.7	19.3	32.8	13.5
栃木県	26.8	24.7	22.8	20.1	24.1	22.5	17.0	18.3	25.3	25.5	24.1	1.4
群馬県	35.1	31.7	28.4	23.8	23.3	26.1	24.7	26.0	30.2	24.8	30.5	5.7
埼玉県	21.4	23.6	20.0	17.4	18.9	16.1	13.9	17.9	19.9	14.0	20.2	6.2
千葉県	21.1	19.6	16.2	12.6	16.2	11.3	15.7	15.0	20.0	13.1	16.4	3.3
東京都	21.4	13.4	12.4	11.0	13.4	14.1	15.0	11.0	15.8	17.6	19.3	1.7
神奈川県	21.2	21.0	16.3	16.7	21.5	14.1	20.9	16.0	23.3	23.9	20.6	3.3
新潟県	23.2	17.1	14.7	15.8	19.4	20.4	21.1	23.4	30.3	34.3	31.3	3.0
山梨県	40.5	36.4	28.4	26.7	21.7	18.8	26.7	35.8	33.2	30.8	35.8	5.0
長野県	30.2	27.3	20.6	24.4	15.2	20.6	18.5	17.8	26.8	17.8	30.2	12.4
静岡県	34.8	30.4	31.7	24.5	17.7	21.0	17.8	19.6	12.6	16.2	20.8	4.6
中 部	30.8	28.5	26.1	22.9	22.6	21.9	24.3	26.8	23.9	23.4	27.5	4.1
富山県	26.0	22.5	19.3	19.4	21.8	19.5	20.9	24.3	23.3	24.6	33.6	9.0
石川県	34.3	32.5	25.8	19.8	26.6	22.7	26.2	40.0	22.5	20.1	28.0	7.9
岐阜県	35.0	34.7	33.7	24.9	25.8	27.4	23.6	27.3	25.3	21.2	30.3	9.1
愛知県	30.0	27.5	21.9	20.4	16.3	12.8	24.0	25.9	18.7	21.3	22.3	1.0
三重県	29.8	25.1	27.4	28.1	26.7	28.8	26.3	20.8	31.4	28.1	25.1	3.0
近 畿	27.9	27.5	28.3	24.8	23.8	24.6	23.6	24.4	26.4	27.2	28.3	1.1
福井県	23.5	25.1	26.2	20.5	21.9	23.3	23.1	24.0	23.8	18.5	23.3	4.8
滋賀県	33.6	28.7	30.5	26.2	28.6	21.6	21.2	31.8	29.0	33.9	33.7	0.2
京都府	29.2	23.5	25.3	23.6	23.0	25.7	24.6	31.5	38.9	27.4	38.8	11.4
大阪府	21.3	24.5	25.0	23.5	24.1	27.8	20.3	25.8	21.3	24.0	25.4	1.4
兵庫県	25.9	28.9	27.4	25.3	20.2	20.9	21.9	19.9	25.6	30.4	24.1	6.3
奈良県	36.5	29.3	25.2	26.4	23.6	22.4	27.5	25.4	27.1	29.9	28.8	1.1
和歌山県	38.4	39.4	37.2	34.7	28.0	26.3	24.1	18.9	27.2	29.8	25.5	4.3
中 国	35.9	33.7	32.3	31.1	28.6	26.8	29.7	29.0	27.5	28.8	29.8	1.0
鳥取県	43.0	43.3	44.8	40.4	37.8	28.9	35.6	43.1	26.0	32.7	29.8	2.9
島根県	35.9	36.4	36.5	33.9	31.1	31.8	31.4	26.9	18.6	25.7	26.2	0.5
岡山県	40.8	40.5	38.3	33.7	25.6	20.1	24.9	22.8	38.7	33.4	30.2	3.2
広島県	32.9	29.1	30.1	28.1	22.6	26.2	27.7	28.4	28.3	25.9	23.5	2.4
山口県	32.0	26.0	23.1	27.3	28.8	25.3	31.1	29.0	26.8	28.1	37.2	9.1
四 国	30.3	30.5	32.0	28.0	32.7	26.6	29.6	27.8	33.1	31.0	29.6	1.4
徳島県	31.6	35.2	38.1	30.6	32.2	27.0	25.1	25.9	31.6	32.2	24.1	8.1
香川県	27.4	31.0	23.1	23.9	31.1	25.2	29.2	28.0	24.9	26.5	29.7	3.2
愛媛県	31.0	26.9	33.0	30.7	34.3	27.3	32.6	25.7	38.7	29.0	28.6	0.4
高知県	28.3	30.3	35.5	29.2	29.5	27.5	31.5	34.8	37.3	38.1	37.4	0.7
九州・沖縄	27.3	26.6	27.6	22.8	23.6	22.2	23.5	24.9	25.3	27.3	28.5	1.2
福岡県	25.2	29.3	27.6	24.0	21.3	17.9	21.3	24.0	23.7	26.4	32.2	5.8
佐賀県	27.8	26.6	30.4	19.9	28.9	31.9	26.2	27.2	26.8	25.2	30.4	5.2
長崎県	33.3	28.5	27.7	28.4	34.6	30.0	26.9	30.7	35.9	37.3	28.5	8.8
熊本県	21.9	23.7	27.2	21.0	22.7	21.6	23.4	26.3	20.5	21.6	19.6	2.0
大分県	33.2	25.9	35.8	24.5	22.9	20.7	28.3	31.4	33.5	32.2	33.0	0.8
宮崎県	31.0	29.7	25.9	18.3	18.1	14.5	22.5	29.9	32.2	40.4	33.2	7.2
鹿児島県	33.1	29.0	25.5	37.3	18.3	24.5	26.1	18.5	21.2	24.0	30.5	6.5
沖縄県	11.9	16.3	13.7	10.0	20.6	14.8	8.4	10.1	5.9	9.2	11.7	2.5