

## 第107回中小企業景況調査 報告書 (2007年1 - 3月期)

中小企業基盤整備機構 経営支援情報センター  
 〒105-8453 東京都港区虎ノ門3 - 5 - 1  
 TEL:03-5470-1521(ダイヤルイン)  
 URL:<http://www.smrj.go.jp/keiei/chosa/keikyo/>

### 《調査結果のポイント》

#### 中小企業の業況判断D Iは、4期連続してマイナス幅が拡大

- ・ 業況判断D Iを産業別にみると、製造業、非製造業ともにマイナス幅が拡大した。
- ・ 売上額D Iはマイナス幅が縮小し、経常利益D I（前年同期比）はほぼ横這いとなった。

- (1) 全産業の業況判断D Iは、21.6（前期比 1.2ポイント）となり、4期連続してマイナス幅が拡大した。
- (2) 製造業の業況判断D Iは、14.8（前期比 3.4ポイント）となり、2期ぶりにマイナス幅が拡大した。製造業の14業種のうち、窯業・土石製品、金属製品など4業種で前期を上回り、鉄鋼・非鉄金属、電気・情報通信機械・電子部品など10業種で前期を下回った。
- (3) 非製造業の業況判断D Iは、24.2（前期比 0.2ポイント）となり、2期連続してマイナス幅が拡大した。産業別にみると、卸売業でマイナス幅がやや縮小し、建設業、小売業、サービス業でマイナス幅が拡大した。  
サービス業のうち、飲食・宿泊業、対事業所サービス業で前期を上回り、情報通信・広告業（通信業除く）、対個人サービス業で前期を下回った。
- (4) 全産業の売上額D Iは、15.9（前期比 +1.9ポイント）となり、2期ぶりにマイナス幅が縮小した。
- (5) 全産業の経常利益D I（前年同期比）は、31.4（前期比 0.2ポイント）となり、3期連続してマイナス幅が拡大した。
- (6) 地域別の業況判断D Iは、北海道、中国の2地域でマイナス幅が縮小し、近畿など6地域でマイナス幅が拡大した。

#### <トピックス>

借入金利D I（「上昇」 - 「低下」）は、全産業、製造業、非製造業のいずれも上昇している。

（注）D Iは特に断りがない場合は前期比（季節調整値）による。

#### [ 調査要領 ]

- (1) 調査時点 平成19年3月12日時点
- (2) 調査方法 全国の商工会、商工会議所の経営指導員、及び中小企業団体中央会の情報連絡員による聴き取り
- (3) 調査対象 中小企業基本法に定義する、全国の中小企業

	調査対象企業数		有効回答企業数		有効回答率(%)
製造業	5,370	( 28.4 )	5,177	( 28.5 )	96.4
建設業	2,525	( 13.4 )	2,422	( 13.3 )	95.9
卸売業	1,401	( 7.4 )	1,320	( 7.3 )	94.2
小売業	5,667	( 30.0 )	5,457	( 30.0 )	96.3
サービス業	3,927	( 20.8 )	3,795	( 20.9 )	96.6
合計	18,890	( 100.0 )	18,171	( 100.0 )	96.2

注：( )内は構成比(%)

# 1. 業況判断D I (11ページ参照)

## (1) 全産業

2007年1-3月期の全産業の業況判断D Iは、21.6(前期比 1.2ポイント)となり、4期連続してマイナス幅が拡大した。

## (2) 製造業

製造業の業況判断D Iは、14.8(前期比 3.4ポイント)となり、2期ぶりにマイナス幅が拡大した。

製造業の14業種のうち、窯業・土石製品、金属製品など4業種で前期を上回り、鉄鋼・非鉄金属、電気・情報通信機械・電子部品など10業種で前期を下回った。

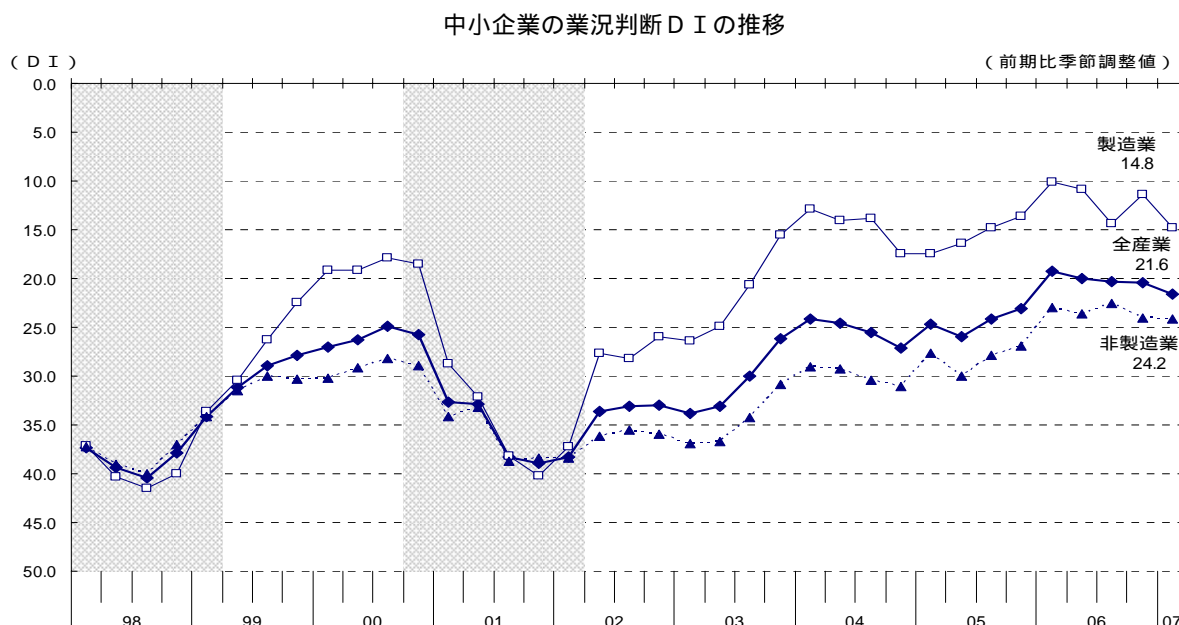
## (3) 非製造業

非製造業の業況判断D Iは、24.2(前期比 0.2ポイント)となり、2期連続してマイナス幅が拡大した。

産業別にみると、卸売業で16.0(前期比+0.5ポイント)とマイナス幅がやや縮小し、建設業で20.5(前期比 1.4ポイント)、小売業で29.7(前期比 1.0ポイント)、サービス業で23.0(前期比 0.6ポイント)とマイナス幅が拡大した。

サービス業のうち、飲食・宿泊業、対事業所サービス業で前期を上回り、情報通信・広告業(通信業除く)、対個人サービス業で前期を下回った。

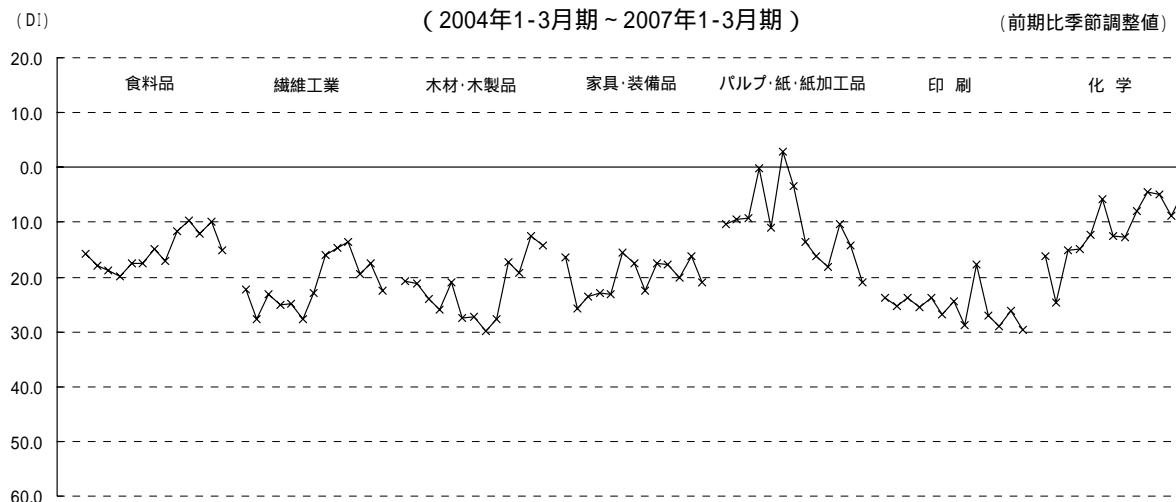
(注)「対個人サービス業」は、洗濯・理容・美容・浴場業、自動車整備業、物品賃貸業等の11業種。「対事業所サービス業」は、道路貨物運送業、倉庫業、廃棄物処理業等の9業種。



中小企業の製造業 業種別 業況判断D I の推移(1)

(2004年1-3月期～2007年1-3月期)

(前期比季節調整値)

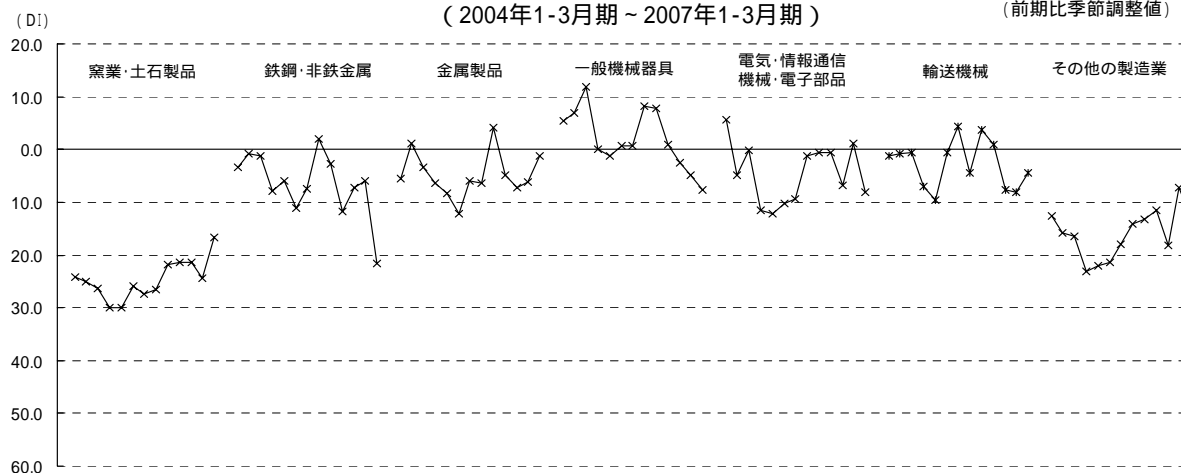


11ページ 表1-(2)参照

中小企業の製造業 業種別 業況判断D I の推移(2)

(2004年1-3月期～2007年1-3月期)

(前期比季節調整値)

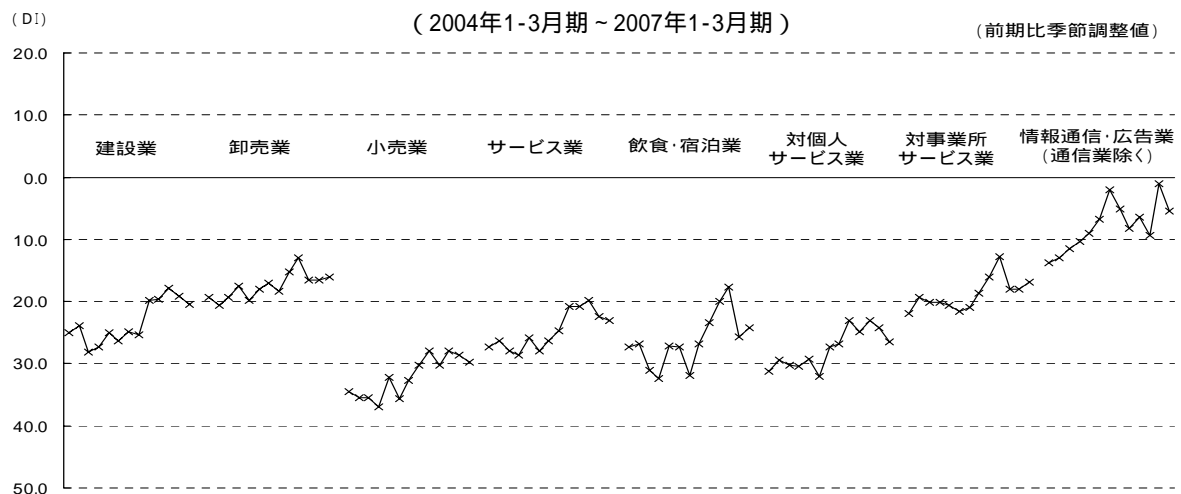


11ページ 表1-(2)参照

中小企業の非製造業 産業・業種別 業況判断D I の推移

(2004年1-3月期～2007年1-3月期)

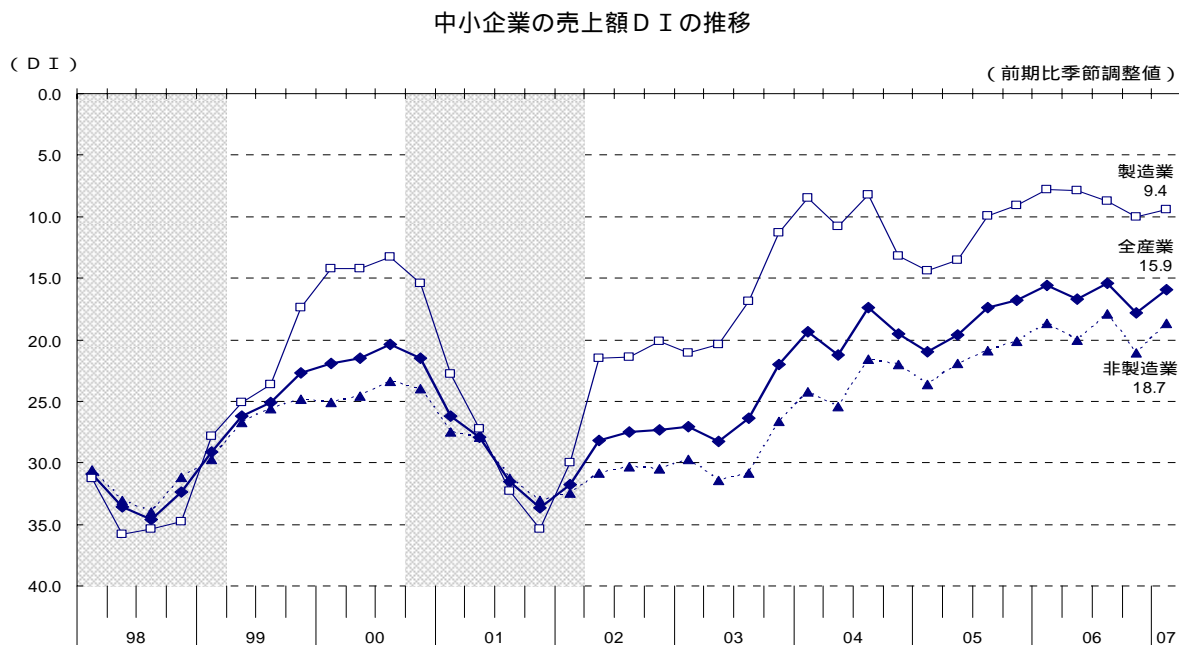
(前期比季節調整値)



11ページ 表1-(3)参照

## 2. 売上額D I (12ページ参照)

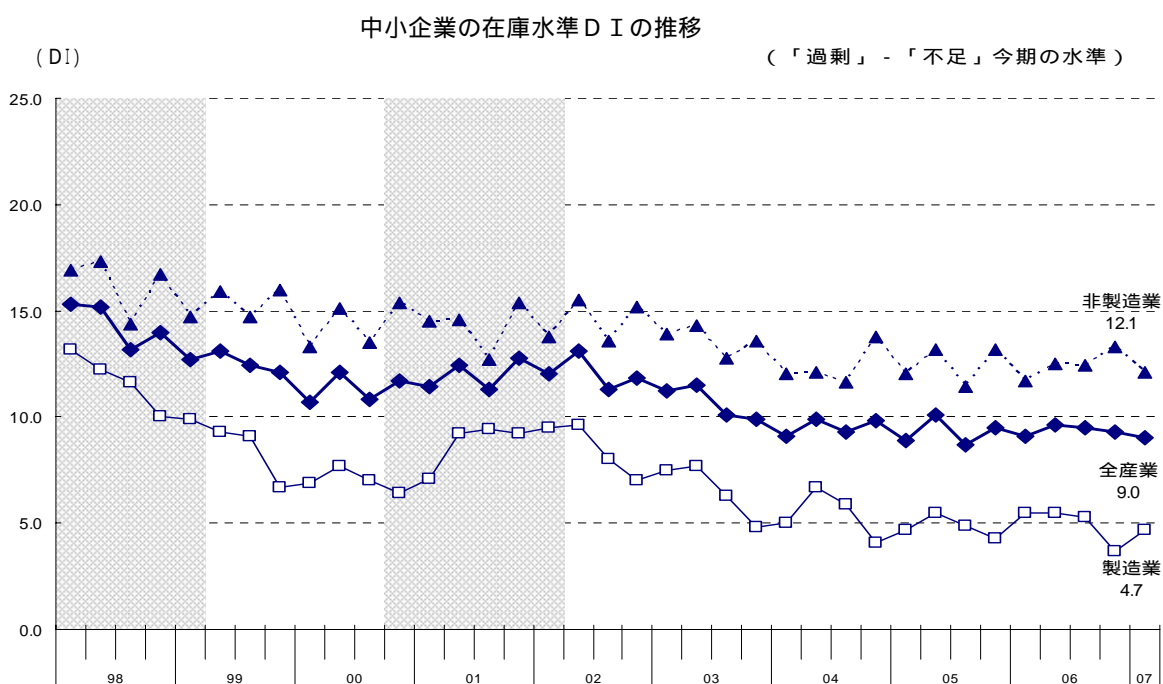
全産業の売上額D Iは、15.9(前期比+1.9ポイント)とマイナス幅が縮小した。産業別にみると、製造業で9.4(前期比+0.6ポイント)とマイナス幅がやや縮小し、非製造業で18.7(前期比+2.4ポイント)とマイナス幅が縮小した。



12ページ 表2-(1)参照

## 3. 在庫水準D I (12ページ参照)

全産業の在庫水準D Iは、9.0(前期比 0.3ポイント)と3期連続して「過剰」超幅が縮小した。産業別にみると、製造業で4.7(前期比+1.0ポイント)と4期ぶりに「過剰」超幅が拡大し、非製造業で12.1(前期比 1.2ポイント)と2期ぶりに「過剰」超幅が縮小した。

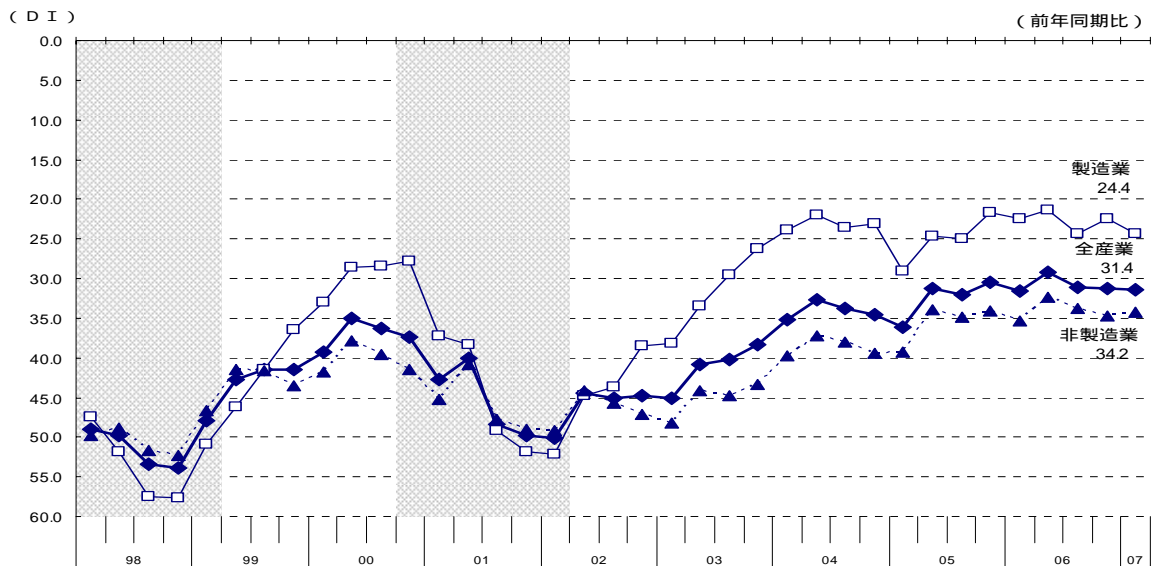


12ページ 表4参照

#### 4 . 経常利益D I ( 12ページ参照 )

全産業の経常利益D I (「好転」 - 「悪化」前年同期比)は、 31.4 (前期比 0.2ポイント)とマイナス幅がやや拡大した。産業別にみると、製造業で 24.4 (前期比 2.0ポイント)とマイナス幅が拡大し、非製造業で 34.2 (前期比 +0.5ポイント)とマイナス幅がやや縮小した。

中小企業の経常利益D I の推移

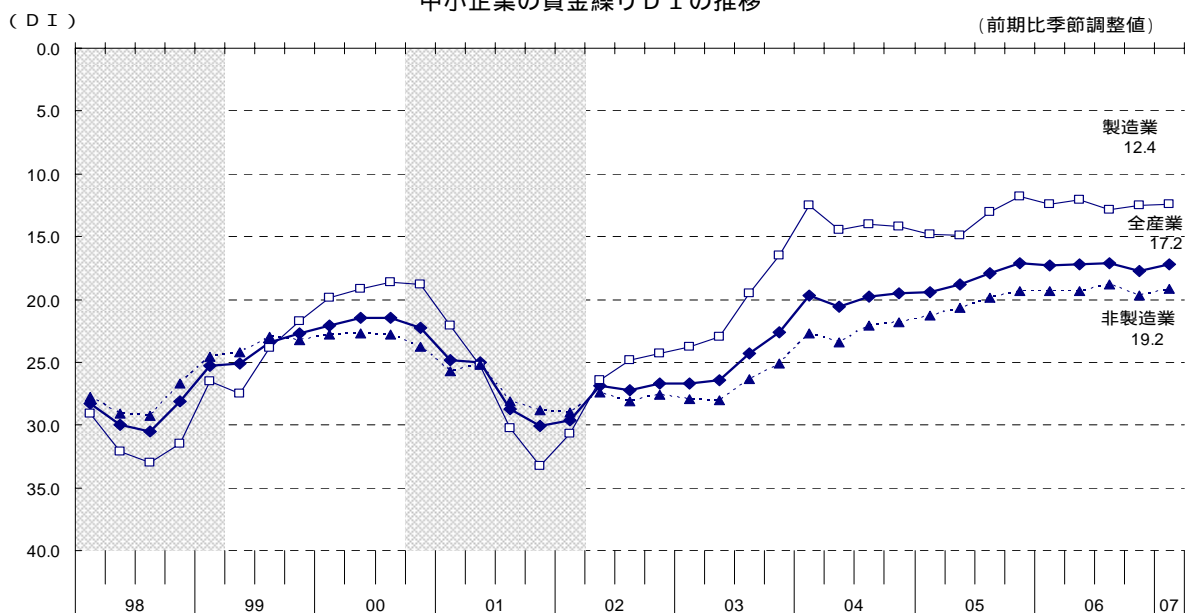


1 2 ページ 表 5 参照

#### 5 . 資金繰りD I ( 13ページ参照 )

全産業の資金繰りD Iは、 17.2 (前期比 +0.5ポイント)とマイナス幅がやや縮小した。産業別にみると、製造業で 12.4 (前期比 +0.1ポイント)とほぼ横這いであり、非製造業で 19.2 (前期比 +0.5ポイント)とマイナス幅がやや縮小した。

中小企業の資金繰りD I の推移

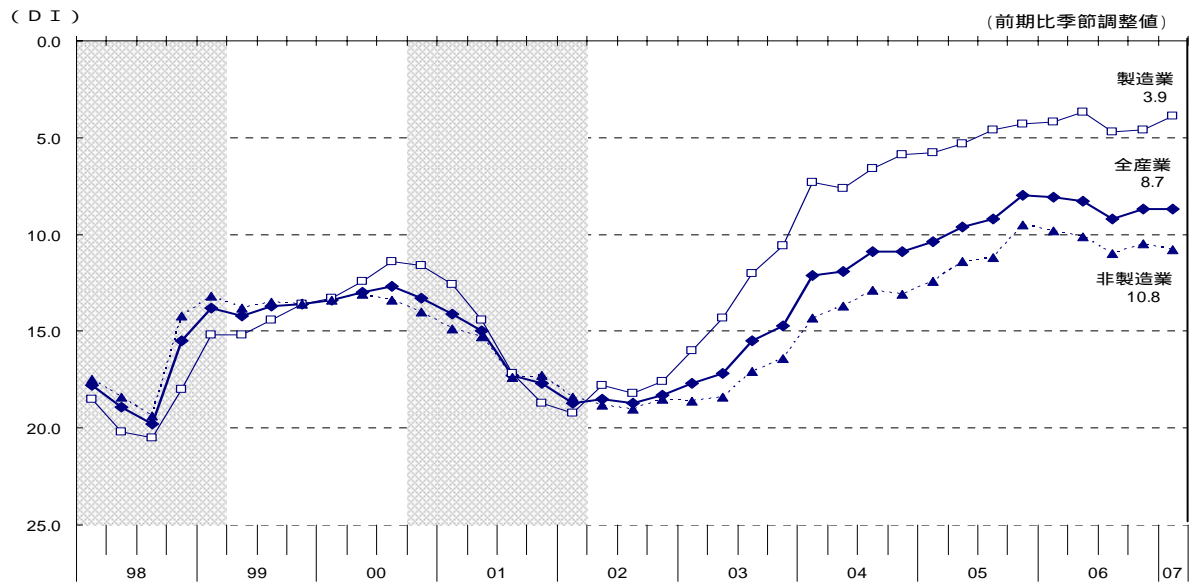


1 3 ページ 表 6 参照

## 6. 借入難易度D I (13ページ参照)

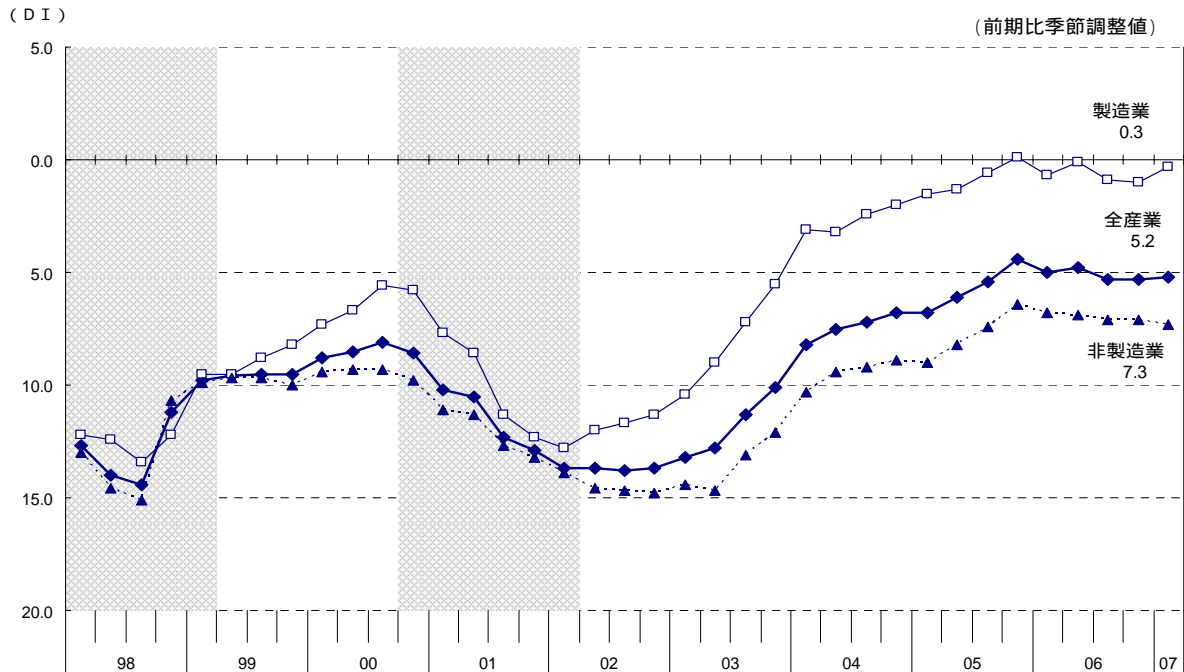
全産業の長期資金借入難易度D Iは、 8.7(前期比0.0ポイント)と横這いであった。全産業の短期資金借入難易度D Iは、 5.2(前期比+0.1ポイント)とほぼ横這いであった。

中小企業の長期資金借入難易度D Iの推移



13ページ 表7上段参照

中小企業の短期資金借入難易度D Iの推移



13ページ 表7下段参照

## 7 . 設備投資動向（下表、13ページ参照）

設備投資を実施した企業の割合は、全産業で13.1%（前期比 1.7%）と3期連続して減少した。前年同期の実績値（18年1～3月期・13.2%）とほぼ同じであった。

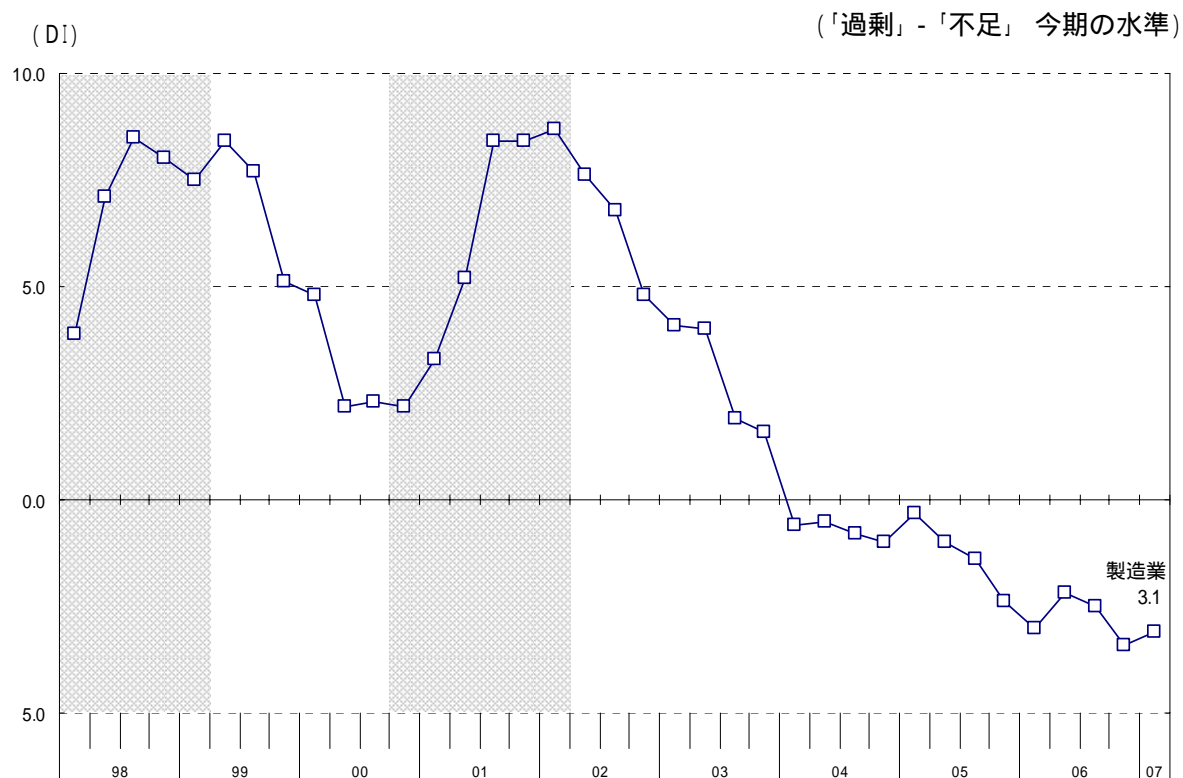
産業別にみると、製造業で18.7%（前期比 2.4%）、サービス業で12.2%（前期比 2.2%）、卸売業で15.7%（前期比 1.4%）、小売業で7.8%（前期比 1.3%）、建設業で12.9%（前期比 1.1%）と前期を下回った。

生産設備過不足DIは、製造業で 3.1（前期比+0.3ポイント）と3期ぶりに「不足」超幅が縮小した。

設備投資実施企業割合（実施企業／回答企業×100） 単位：%

	実 績				来期計画	
	18年 1～3月期	4～6月期	7～9月期	10～12月期	19年 1～3月期	4～6月期
全 産 業	13.2	15.3	15.2	14.8	13.1	14.1
製 造 業	19.0	20.7	21.6	21.1	18.7	21.3
建 設 業	13.5	15.7	14.8	14.0	12.9	11.4
卸 売 業	16.2	15.9	16.6	17.1	15.7	16.5
小 売 業	7.1	9.8	9.3	9.1	7.8	8.7
サービ業	12.8	15.3	14.6	14.4	12.2	12.9

中小企業の生産設備過不足DIの推移



## 8. 経営上の問題点（下表参照）

経営上の問題点としては、製造業（23.3%）、卸売業（33.3%）、サービス業（23.9%）で「需要の停滞」が1位に挙げられている。また、建設業（28.6%）で「官公需要の停滞」が1位、小売業（28.7%）で「大・中型店の進出による競争の激化」が1位に挙げられている。

経営上の問題点

	今期直面している経営上の問題点				
	1位（%）	2位（%）	3位（%）	4位（%）	5位（%）
製造業	需要の停滞 23.3 ( 24.1 ) 〔 23.5 〕	原材料価格の上昇 20.5 ( 19.6 ) 〔 22.6 〕	製品（加工）単価の 低下・上昇難 15.0 ( 15.3 ) 〔 14.4 〕	製品ニ ズの変化へ の対応 9.8 ( 9.8 ) 〔 9.6 〕	生産設備の不足・老 朽化 6.2 ( 7.1 ) 〔 6.5 〕
建設業	官公需要の停滞 28.6 ( 26.3 ) 〔 27.3 〕	請負単価の低下・上 昇難 18.1 ( 20.1 ) 〔 17.6 〕	材料価格の上昇 14.3 ( 15.1 ) 〔 17.6 〕	民間需要の停滞 13.0 ( 11.8 ) 〔 11.6 〕	大企業の進出による 競争の激化 7.3 ( 6.8 ) 〔 7.8 〕
卸売業	需要の停滞 33.3 ( 34.0 ) 〔 33.7 〕	仕入単価の上昇 11.2 ( 11.6 ) 〔 12.2 〕	大企業の進出による 競争の激化 10.5 ( 9.5 ) 〔 10.1 〕	販売単価の低下・上 昇難 9.4 ( 10.8 ) 〔 9.8 〕	小売業の進出による 競争の激化 7.1 ( 6.8 ) 〔 4.7 〕
小売業	大・中型店の進出に よる競争の激化 28.7 ( 29.1 ) 〔 27.5 〕	購買力の他地域への 流出 18.5 ( 18.6 ) 〔 18.3 〕	需要の停滞 15.5 ( 15.3 ) 〔 14.2 〕	消費者ニーズの変化 への対応 11.4 ( 11.0 ) 〔 11.4 〕	同業者の進出 6.1 ( 6.2 ) 〔 6.3 〕
サービス業	需要の停滞 23.9 ( 23.5 ) 〔 21.7 〕	利用者ニーズの変化 への対応 20.0 ( 20.9 ) 〔 20.5 〕	新規参入業者の増加 12.1 ( 11.7 ) 〔 10.9 〕	大企業の進出による 競争の激化 9.4 ( 9.0 ) 〔 8.5 〕	利用料金の低下・上 昇難 7.5 ( 7.2 ) 〔 8.0 〕

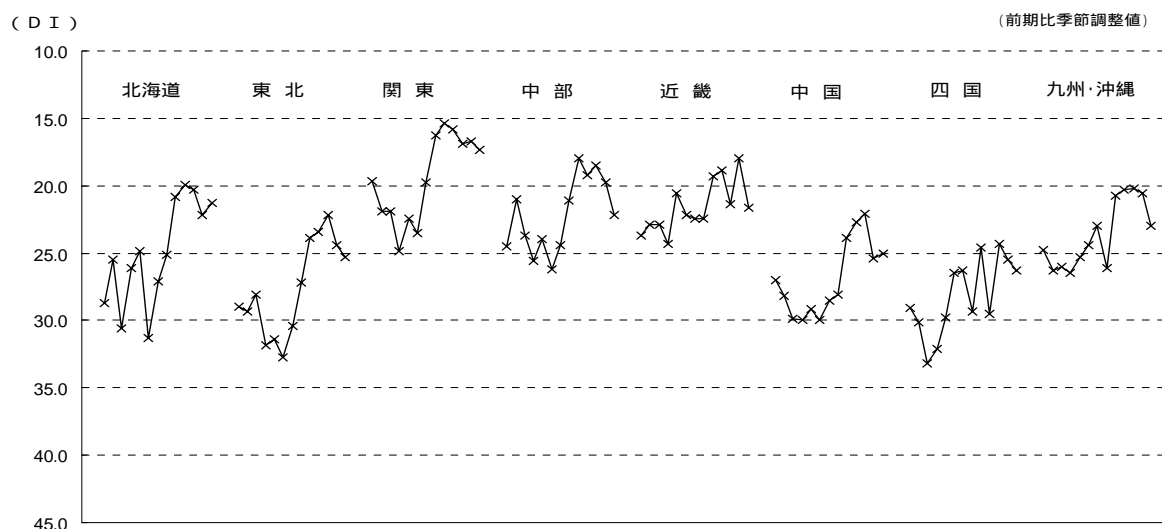
注：（ ）内は前期構成比  
〔 〕内は前々期構成比

## 9. 地域別業況判断D I（14～17ページ参照）

地域別の業況判断D Iは、北海道（21.3、前期比+0.9ポイント）など2地域でマイナス幅が縮小し、近畿（21.6、前期比3.6ポイント）など6地域でマイナス幅が拡大した。

全産業について都道府県別にみると、島根、鹿児島、愛媛など11都道県でマイナス幅が縮小し、石川、山梨、高知など35府県でマイナス幅が拡大した。岡山は横這いであった。

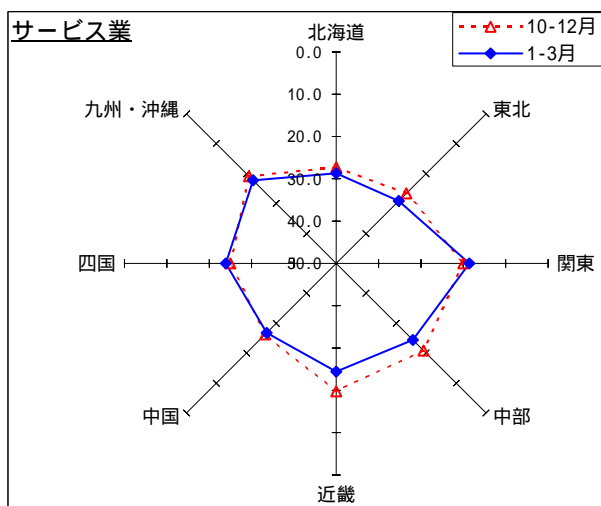
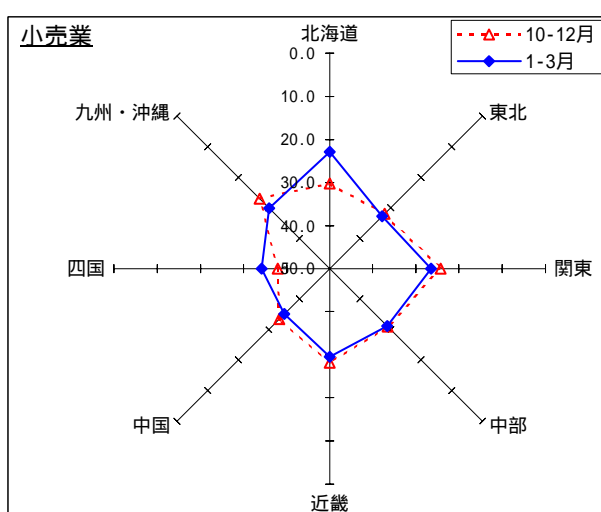
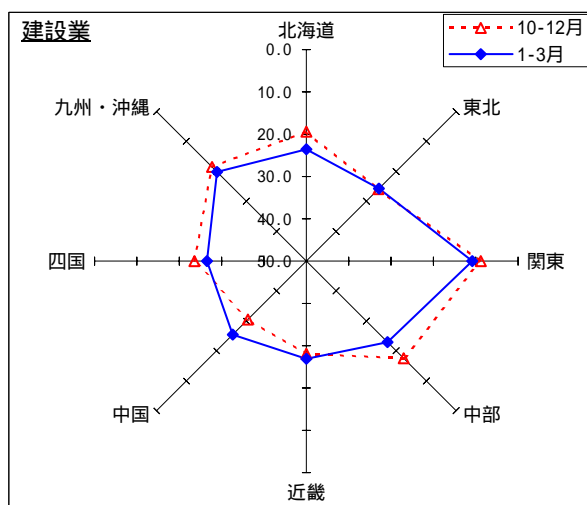
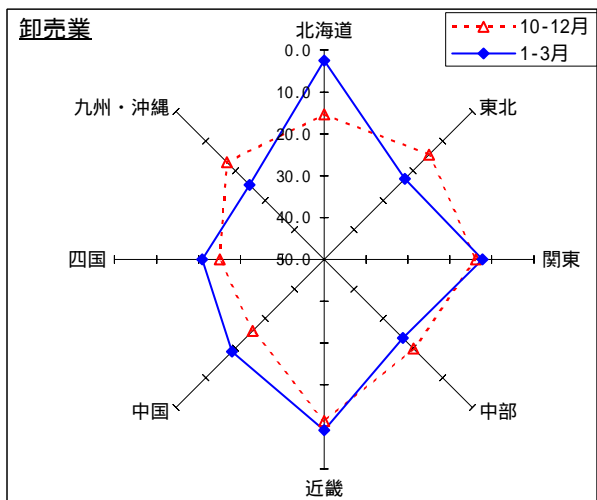
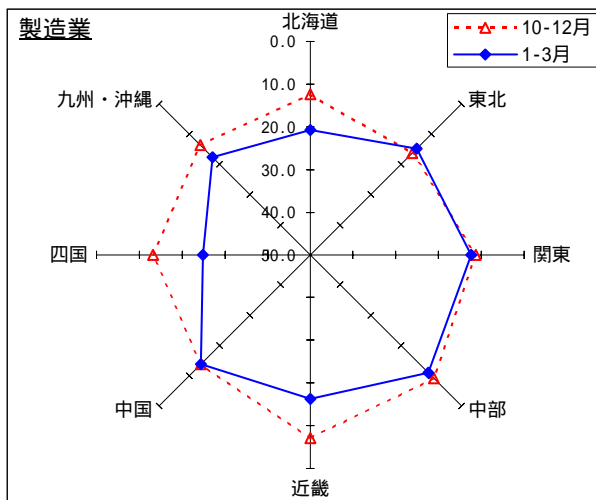
中小企業の地域別業況判断D Iの推移（全産業）  
（2004年1-3月期～2007年1-3月期）



(注) 1. 地域区分は、各経済産業局管内の都道府県により区分している。  
2. 関東には、新潟、長野、山梨、静岡の各県、中部には、石川、富山の各県、近畿には、福井県を含む。九州・沖縄は、九州各県と沖縄県の合計。



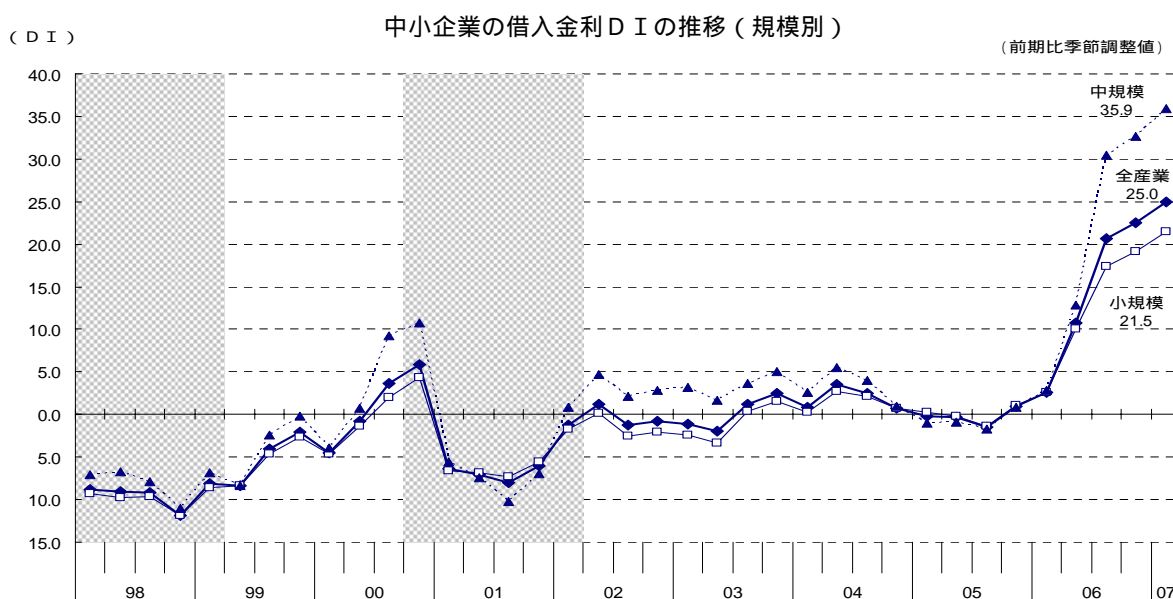
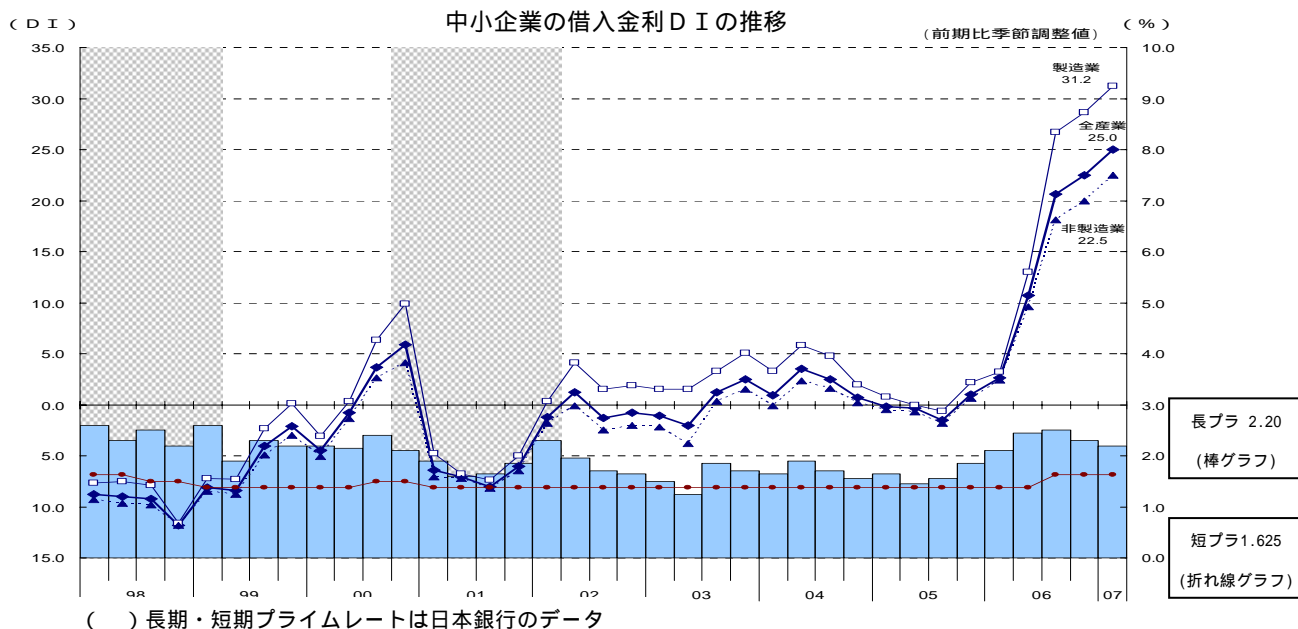
各産業における地域別の動向(業況判断DI・前期比季節調整値)



## <トピックス>

### 借入金利D Iについて

借入金利D I（「上昇」 - 「低下」）は、全産業で25.0（前期比+2.5ポイント）、製造業で31.2（前期比+2.6ポイント）、非製造業で22.5（前期比+2.5ポイント）といずれも上昇している。



#### [ 調査対象企業のコメント ] (借入金利D I関連)

- ・材料の値上げについては一段落ついたが、ユーザーからの製品コストダウンは定期的に行われ、改善活動が追いつかない状況。また金利上昇も今後懸念される一つである。[ 製造業（輸送機械） ]
- ・業況拡大に際して、新規借入の金利を注視している。顧客側の立場で、住宅ローン金利についても注意深く見ている。[ 建設業 ]
- ・売上高は果物を中心に増加傾向だが、採算面は量販店の競争激化で低下傾向にあり厳しい。また、金利上昇の影響が今後懸念される。[ 卸売業 ]
- ・金利がこれ以上上がれば、採算のバランスが崩れる。[ 小売業 ]
- ・新規顧客の増加及び設備投資等により業況は好転しているが、運賃の低下、上昇難及び軽油価格の動向、金利負担の増加等不安な要素がある。[ サービス業（対事業所サービス業） ]

## 主要DI時系列表

### 1. 業況判断DI (「好転」 - 「悪化」 前期比季節調整値)

#### 1 - (1) 全産業

産 業	2005年		2006年				2007年	前期差	2007年
	7-9月	10-12月	1-3月	4-6月	7-9月	10-12月	1-3月		4-6月見通し
全産業	24.1	23.1	19.3	20.0	20.3	20.4	21.6	1.2	17.1
製造業	14.8	13.6	10.1	10.8	14.4	11.4	14.8	3.4	10.1
非製造業	27.9	26.9	23.0	23.6	22.6	24.0	24.2	0.2	20.0

#### 1 - (2) 製造業

業 種	2005年		2006年				2007年	前期差	2007年
	7-9月	10-12月	1-3月	4-6月	7-9月	10-12月	1-3月		4-6月見通し
食料品	14.9	17.1	11.6	9.7	12.1	9.9	15.2	5.3	5.7
繊維工業	23.0	15.9	14.6	13.5	19.5	17.5	22.4	4.9	16.6
木材・木製品	27.3	29.9	27.7	17.2	19.2	12.6	14.3	1.7	6.9
家具・装備品	17.6	22.4	17.6	17.7	20.1	16.1	20.9	4.8	10.6
パルプ・紙・紙加工品	3.5	13.7	16.2	18.1	10.3	14.3	21.0	6.7	10.5
印刷	24.4	28.7	17.7	27.1	28.9	26.2	29.6	3.4	20.6
化学	12.5	12.7	7.9	4.4	4.9	8.9	4.9	4.0	0.5
窯業・土石製品	27.3	26.6	21.9	21.3	21.3	24.3	16.7	7.6	13.2
鉄鋼・非鉄金属	7.5	2.0	2.7	11.8	7.2	5.9	21.6	15.7	17.8
金属製品	5.9	6.4	4.2	4.9	7.2	6.2	1.3	4.9	5.6
一般機械器具	0.6	8.2	7.8	0.9	2.5	4.9	7.6	2.7	7.4
電気・情報通信機械・電子部品	9.3	1.2	0.6	0.6	6.8	1.1	8.2	9.3	4.4
輸送機械	4.3	4.5	3.7	0.9	7.7	8.1	4.5	3.6	5.5
その他の製造業	17.9	14.2	13.2	11.6	18.2	7.3	13.1	5.8	11.2

#### 1 - (3) 非製造業

産 業 ・ 業 種	2005年		2006年				2007年	前期差	2007年
	7-9月	10-12月	1-3月	4-6月	7-9月	10-12月	1-3月		4-6月見通し
建設業	24.8	25.4	19.8	19.6	17.8	19.1	20.5	1.4	22.1
卸売業	17.1	18.3	15.2	13.0	16.5	16.5	16.0	0.5	13.5
小売業	32.7	30.3	28.0	30.2	28.0	28.7	29.7	1.0	23.6
サービス業	26.3	24.7	20.8	20.8	19.8	22.4	23.0	0.6	15.5
飲食・宿泊業	31.9	26.9	23.4	19.9	17.7	25.7	24.3	1.4	13.7
対個人サービス業	27.4	26.8	23.0	24.9	23.1	24.2	26.5	2.3	20.7
対事業所サービス業	21.0	18.6	16.1	12.8	18.1	18.0	16.9	1.1	9.5
情報通信・広告業 (通信業除く)	2.1	5.2	8.3	6.4	9.4	1.1	5.5	4.4	5.1

2. - (1) 売上額D1 (「増加」 - 「減少」 前期比季節調整値)

産 業	2005年		2006年				2007年	前期差
	7-9月	10-12月	1-3月	4-6月	7-9月	10-12月	1-3月	
全産業	17.4	16.8	15.6	16.7	15.4	17.8	15.9	1.9
製造業	9.9	9.1	7.8	7.9	8.7	10.0	9.4	0.6
非製造業	20.9	20.1	18.7	20.0	17.9	21.1	18.7	2.4
建設業	15.6	15.4	13.2	15.5	11.9	15.3	14.6	0.7
卸売業	16.4	13.3	10.7	9.3	10.6	10.6	12.2	1.6
小売業	24.2	23.4	23.0	25.0	23.2	25.5	23.3	2.2
サービス業	20.4	20.1	19.0	19.5	16.5	20.9	17.7	3.2

2. - (2) 売上単価・客単価D1 (「上昇」 - 「低下」 前期比季節調整値)

産 業	2005年		2006年				2007年	前期差
	7-9月	10-12月	1-3月	4-6月	7-9月	10-12月	1-3月	
全産業	16.6	15.1	14.3	13.8	12.9	14.6	13.4	1.2
製造業	10.9	9.5	9.0	7.1	7.7	7.6	6.4	1.2
非製造業	19.5	18.0	17.3	16.9	15.6	18.1	17.0	1.1
卸売業	9.0	7.3	3.6	0.8	2.3	0.1	2.6	2.5
小売業	22.5	21.7	21.1	22.1	20.8	23.4	22.5	0.9
サービス業	18.0	16.1	16.3	15.7	13.6	16.3	16.3	0.0

3. 原材料仕入単価D1 (「上昇」 - 「低下」 前年同期比)

産 業	2005年		2006年				2007年	前期差
	7-9月	10-12月	1-3月	4-6月	7-9月	10-12月	1-3月	
全産業	18.7	19.9	20.7	28.7	32.6	29.2	27.8	1.4
製造業	40.9	42.2	42.7	50.6	55.4	53.1	52.2	0.9
非製造業	9.9	11.0	12.0	20.5	24.0	20.2	18.6	1.6
建設業	35.1	35.6	31.3	48.0	53.8	50.4	49.3	1.1
卸売業	15.8	18.4	20.2	29.9	34.6	32.8	34.5	1.7
小売業	2.7	2.3	1.1	5.8	8.2	3.8	2.5	1.3
サービス業	12.1	14.1	14.5	20.8	24.0	20.2	16.3	3.9

4. 在庫水準D1 (「過剰」 - 「不足」 今期の水準)

産 業	2005年		2006年				2007年	前期差
	7-9月	10-12月	1-3月	4-6月	7-9月	10-12月	1-3月	
全産業	8.7	9.5	9.1	9.6	9.5	9.3	9.0	0.3
製造業	4.9	4.3	5.5	5.5	5.3	3.7	4.7	1.0
非製造業	11.4	13.2	11.7	12.5	12.4	13.3	12.1	1.2
卸売業	17.9	19.0	19.0	18.1	18.0	18.6	18.0	0.6
小売業	9.8	11.8	10.0	11.1	11.0	12.0	10.6	1.4

5. 経常利益D1 (「好転」 - 「悪化」 前年同期比)

産 業	2005年		2006年				2007年	前期差
	7-9月	10-12月	1-3月	4-6月	7-9月	10-12月	1-3月	
全産業	32.0	30.5	31.5	29.2	31.1	31.2	31.4	0.2
製造業	25.0	21.7	22.4	21.4	24.4	22.4	24.4	2.0
非製造業	34.8	34.1	35.3	32.4	33.8	34.7	34.2	0.5
建設業	36.6	33.2	33.2	35.0	36.0	35.2	37.7	2.5
卸売業	24.3	23.2	24.5	20.6	26.0	22.1	24.9	2.8
小売業	38.0	37.4	40.1	36.6	37.5	39.8	37.8	2.0
サービス業	32.6	33.7	33.2	28.8	29.7	31.7	30.1	1.6

6. 資金繰りDI (「好転」 - 「悪化」 前期比季節調整値)

産 業	2005年		2006年				2007年	前期差
	7-9月	10-12月	1-3月	4-6月	7-9月	10-12月	1-3月	
全産業	17.9	17.1	17.3	17.2	17.1	17.7	17.2	0.5
製造業	13.0	11.8	12.4	12.1	12.9	12.5	12.4	0.1
非製造業	19.9	19.3	19.3	19.3	18.8	19.7	19.2	0.5
建設業	16.0	15.4	15.4	15.9	15.3	18.5	17.1	1.4
卸売業	11.2	12.3	10.6	10.2	12.4	10.1	11.8	1.7
小売業	24.3	23.7	23.6	23.7	23.4	22.9	23.0	0.1
サービス業	18.8	17.1	18.5	18.6	16.7	18.8	18.3	0.5

7. 借入難易度 (「容易」 - 「困難」 前期比季節調整値)

(上段:長期資金、下段:短期資金)

産 業	2005年		2006年				2007年	前期差
	7-9月	10-12月	1-3月	4-6月	7-9月	10-12月	1-3月	
全産業	9.2	8.0	8.1	8.3	9.2	8.7	8.7	0.0
	5.4	4.4	5.0	4.8	5.3	5.3	5.2	0.1
製造業	4.6	4.3	4.2	3.7	4.7	4.6	3.9	0.7
	0.6	0.1	0.7	0.1	0.9	1.0	0.3	0.7
非製造業	11.2	9.5	9.8	10.1	11.0	10.5	10.8	0.3
	7.4	6.4	6.8	6.9	7.1	7.1	7.3	0.2
建設業	7.5	6.6	5.6	6.7	8.6	7.4	7.8	0.4
	4.0	2.8	1.5	4.3	5.1	4.0	4.3	0.3
卸売業	1.0	1.5	0.6	0.5	2.3	0.9	2.5	1.6
	5.0	2.7	2.7	5.4	2.9	3.3	2.3	1.0
小売業	14.6	11.9	12.6	13.3	13.8	13.3	13.0	0.3
	11.3	9.9	10.1	10.7	10.3	11.0	10.3	0.7
サービス業	12.9	11.1	12.0	11.6	12.3	12.2	12.5	0.3
	9.1	7.1	9.1	8.0	8.1	7.7	8.9	1.2

8. 従業員数DI (「増加」 - 「減少」 前年同期比)

産 業	2005年		2006年				2007年	前期差
	7-9月	10-12月	1-3月	4-6月	7-9月	10-12月	1-3月	
全産業	6.4	5.1	5.6	4.8	5.0	5.1	5.3	0.2
製造業	3.7	2.5	2.8	1.3	2.3	2.1	2.1	0.0
非製造業	7.5	6.3	6.8	6.2	6.1	6.3	6.6	0.3
建設業	11.4	8.1	8.1	9.2	8.5	7.8	8.9	1.1
卸売業	6.2	4.3	4.7	2.2	5.3	2.7	5.3	2.6
小売業	7.2	6.7	6.5	6.5	5.7	6.7	6.3	0.4
サービス業	5.9	4.9	7.6	5.1	5.6	6.0	6.1	0.1

9. 従業員数過不足DI (「過剰」 - 「不足」 今期の水準)

産 業	2005年		2006年				2007年	前期差
	7-9月	10-12月	1-3月	4-6月	7-9月	10-12月	1-3月	
全産業	2.1	3.7	4.0	3.3	4.2	5.1	4.8	0.3
製造業	2.2	3.8	5.1	3.8	4.7	5.8	5.2	0.6
非製造業	1.9	3.7	3.5	3.0	4.0	4.8	4.6	0.2
建設業	1.1	4.9	3.7	0.4	4.9	6.9	5.2	1.7
卸売業	2.7	1.4	0.4	0.4	0.3	0.7	1.1	0.4
小売業	2.0	3.3	2.4	2.9	2.8	3.1	3.4	0.3
サービス業	4.4	5.6	6.3	6.3	6.6	7.4	7.4	0.0

10. 生産設備過不足DI (「過剰」 - 「不足」 今期の水準)

産 業	2005年		2006年				2007年	前期差
	7-9月	10-12月	1-3月	4-6月	7-9月	10-12月	1-3月	
製造業	1.4	2.4	3.0	2.2	2.5	3.4	3.1	0.3

## 11. 業況判断D1(経済産業局別)

前期比(季節調整値)

局・産業		2004年		2005年				2006年				2007年	前期差
		7-9月	10-12月	1-3月	4-6月	7-9月	10-12月	1-3月	4-6月	7-9月	10-12月	1-3月	
北海道	製造業	26.5	19.3	19.7	29.3	21.6	16.4	11.6	7.1	25.8	12.4	20.8	8.4
	建設業	32.9	24.5	28.3	39.5	33.4	32.8	21.7	23.7	13.3	19.4	23.6	4.2
	卸売業	19.8	16.8	23.6	22.9	18.9	27.1	20.5	18.0	11.9	15.4	2.5	12.9
	小売業	40.8	34.6	28.4	29.4	29.7	29.5	28.0	27.6	27.2	30.3	22.9	7.4
	サービス業	26.2	30.1	24.4	32.8	30.8	23.2	20.5	19.7	19.8	27.3	28.7	1.4
	全産業	30.6	26.1	24.9	31.3	27.1	25.1	20.8	19.9	20.3	22.2	21.3	0.9
東北	製造業	17.5	22.3	21.8	22.8	22.0	18.8	14.2	11.5	12.6	16.3	14.7	1.6
	建設業	32.5	36.2	35.0	38.4	37.2	35.9	21.5	27.5	27.4	26.0	25.7	0.3
	卸売業	19.9	18.0	20.4	12.0	20.6	24.9	21.5	11.6	13.9	14.7	22.8	8.1
	小売業	36.5	40.5	40.5	42.5	37.6	34.3	34.5	32.7	27.7	32.0	32.8	0.8
	サービス業	29.9	32.5	31.9	32.7	30.1	23.2	22.3	26.7	26.3	26.5	29.1	2.6
	全産業	28.1	31.8	31.4	32.7	30.4	27.2	23.9	23.4	22.2	24.4	25.3	0.9
関東	製造業	8.6	17.6	17.5	15.8	11.5	8.4	8.3	9.8	13.1	11.3	12.4	1.1
	建設業	21.1	21.8	17.9	16.3	13.9	13.0	9.1	8.7	11.3	8.8	10.8	2.0
	卸売業	16.0	14.7	15.2	16.8	10.4	7.1	8.1	2.1	12.2	13.8	12.3	1.5
	小売業	32.2	35.3	29.1	32.3	29.6	24.5	24.5	27.6	25.0	24.3	26.5	2.2
	サービス業	27.1	26.8	24.4	28.0	22.9	22.2	18.2	16.8	15.2	20.0	18.6	1.4
	全産業	21.9	24.9	22.4	23.5	19.8	16.3	15.4	15.8	16.9	16.7	17.3	0.6
中部	製造業	10.9	15.0	13.1	16.1	13.8	9.2	6.7	11.7	10.2	9.2	11.0	1.8
	建設業	25.2	27.5	28.5	28.4	25.7	24.1	18.3	20.0	16.1	17.5	22.8	5.3
	卸売業	25.3	17.7	20.2	27.1	21.3	20.4	20.8	18.9	21.6	19.8	23.6	3.8
	小売業	32.7	35.9	31.8	36.1	33.7	29.6	25.2	30.8	28.7	30.9	31.2	0.3
	サービス業	26.4	27.8	24.8	26.4	24.9	24.0	20.7	15.5	15.9	20.8	24.4	3.6
	全産業	23.7	25.6	24.0	26.2	24.4	21.1	18.0	19.2	18.5	19.8	22.2	2.4
近畿	製造業	12.3	15.3	13.9	11.9	11.1	11.5	7.2	9.2	14.8	7.1	16.3	9.2
	建設業	28.8	24.0	12.7	29.0	29.5	29.4	25.0	20.6	22.7	28.1	26.9	1.2
	卸売業	11.6	11.1	17.5	11.8	13.4	15.9	10.0	9.8	14.3	11.4	9.3	2.1
	小売業	34.2	39.2	30.3	34.3	33.2	33.6	31.4	30.5	31.2	28.1	29.5	1.4
	サービス業	26.0	25.5	21.6	24.2	25.5	25.6	22.0	22.4	20.4	19.8	24.4	4.6
	全産業	22.9	24.3	20.6	22.2	22.4	22.4	19.3	18.9	21.4	18.0	21.6	3.6
中国	製造業	16.7	19.3	19.7	16.2	16.7	16.8	6.3	8.1	10.8	13.8	13.8	0.0
	建設業	32.1	31.3	36.5	37.3	31.0	38.3	39.0	22.7	25.9	30.5	25.3	5.2
	卸売業	23.9	31.7	20.8	17.4	20.6	23.4	29.0	30.9	23.6	25.8	18.9	6.9
	小売業	42.1	38.2	37.3	42.3	36.8	35.5	31.6	35.8	29.4	33.4	35.2	1.8
	サービス業	28.7	30.0	28.0	33.3	32.4	27.0	25.5	22.7	22.7	26.3	26.8	0.5
	全産業	29.9	30.0	29.2	30.0	28.5	28.1	23.9	22.7	22.1	25.4	25.0	0.4
四国	製造業	25.8	25.0	22.3	18.3	18.0	18.3	17.0	22.7	20.8	13.2	24.9	11.7
	建設業	36.7	35.9	29.1	24.4	28.1	30.0	26.6	28.0	18.3	23.6	26.6	3.0
	卸売業	41.4	28.1	30.7	20.5	20.7	36.2	13.7	27.5	23.3	25.1	20.9	4.2
	小売業	40.2	38.1	35.9	36.4	35.0	37.4	31.6	33.8	34.0	38.0	34.2	3.8
	サービス業	29.6	30.2	29.6	26.5	26.7	28.0	25.7	33.4	22.9	25.0	23.9	1.1
	全産業	33.2	32.1	29.8	26.5	26.3	29.3	24.6	29.5	24.3	25.5	26.3	0.8
九州・沖縄	製造業	12.0	14.1	17.0	17.0	14.0	21.3	15.1	11.9	14.8	13.7	17.7	4.0
	建設業	26.3	29.7	26.5	23.1	19.5	27.7	19.5	24.7	13.4	18.6	20.1	1.5
	卸売業	18.1	20.2	22.7	22.7	23.0	21.1	15.1	15.3	20.1	17.2	24.8	7.6
	小売業	37.1	34.8	31.6	31.1	31.0	29.7	27.4	27.5	27.2	27.1	30.1	3.0
	サービス業	28.9	28.6	27.7	25.5	24.4	25.2	20.8	19.4	20.4	21.0	22.1	1.1
	全産業	26.0	26.5	25.3	24.4	23.0	26.1	20.7	20.3	20.2	20.6	23.0	2.4

## 12. 業況判断D1(都道府県別)

## (1) 全産業

前期比(季節調整値)

都道府県	2004年		2005年				2006年				2007年	前期差
	7-9月	10-12月	1-3月	4-6月	7-9月	10-12月	1-3月	4-6月	7-9月	10-12月	1-3月	
全国	25.5	27.1	24.7	26.0	24.1	23.1	19.3	20.0	20.3	20.4	21.6	1.2
北海道	30.6	26.1	24.9	31.3	27.1	25.1	20.8	19.9	20.3	22.2	21.3	0.9
道南・道央	29.0	26.8	25.8	28.6	23.9	20.0	19.9	16.6	17.0	20.7	19.3	1.4
道北・オホーツク	40.3	21.9	22.4	25.8	26.0	35.0	15.8	22.6	29.1	25.7	27.3	1.6
十勝・釧路・根室	28.3	29.7	22.4	43.6	38.9	36.1	25.3	29.6	24.7	25.9	20.4	5.5
東北	28.1	31.8	31.4	32.7	30.4	27.2	23.9	23.4	22.2	24.4	25.3	0.9
青森県	34.8	42.6	38.8	38.0	36.2	33.8	34.9	36.1	34.7	30.1	34.6	4.5
岩手県	24.7	26.5	25.7	27.7	24.4	23.8	19.5	18.3	15.8	16.3	19.5	3.2
宮城県	31.5	36.8	36.1	32.4	30.2	26.5	24.5	20.9	18.9	20.6	23.0	2.4
秋田県	26.1	26.3	20.3	31.1	28.9	26.6	21.0	21.8	15.6	26.4	26.9	0.5
山形県	24.5	24.1	34.0	31.8	26.7	18.7	9.6	15.1	19.3	19.7	20.7	1.0
福島県	28.1	34.8	33.1	36.0	35.4	33.3	31.1	29.3	29.1	32.1	26.5	5.6
関東	21.9	24.9	22.4	23.5	19.8	16.3	15.4	15.8	16.9	16.7	17.3	0.6
茨城県	23.1	23.6	22.7	22.3	23.3	19.5	16.5	16.3	17.2	15.0	18.6	3.6
栃木県	17.9	24.5	22.1	20.0	17.3	15.2	15.4	19.2	16.4	11.6	15.5	3.9
群馬県	28.4	29.4	25.7	28.5	25.0	21.4	19.9	22.9	24.2	21.4	24.4	3.0
埼玉県	18.7	22.9	23.7	12.8	19.0	11.9	11.8	12.4	14.2	14.6	19.6	5.0
千葉県	20.6	23.2	17.8	21.9	19.8	18.0	10.4	16.0	11.2	13.4	13.0	0.4
東京都	19.4	17.6	16.3	19.9	13.8	12.2	9.1	12.1	15.1	14.2	12.0	2.2
神奈川県	15.3	15.5	15.6	18.7	16.3	13.7	11.1	16.3	12.7	19.0	14.5	4.5
新潟県	23.8	34.5	20.7	22.6	15.9	13.8	14.1	17.5	20.6	21.7	21.8	0.1
山梨県	22.9	28.6	31.5	36.2	26.6	21.5	24.0	18.0	13.8	18.2	30.6	12.4
長野県	19.7	28.0	24.4	25.5	23.9	14.9	20.2	13.7	20.5	17.4	15.7	1.7
静岡県	30.6	30.3	33.6	29.7	25.3	27.4	23.0	10.1	17.1	13.2	13.7	0.5
中部	23.7	25.6	24.0	26.2	24.4	21.1	18.0	19.2	18.5	19.8	22.2	2.4
富山県	22.1	22.6	18.6	22.8	20.1	13.8	13.1	18.8	15.2	17.3	19.6	2.3
石川県	24.7	29.0	23.4	31.7	26.6	21.1	17.0	22.1	19.6	18.9	33.2	14.3
岐阜県	29.8	28.7	30.4	30.5	32.4	28.6	19.5	23.9	25.0	19.7	24.5	4.8
愛知県	19.5	22.3	21.6	23.7	21.0	17.8	15.6	14.3	11.3	19.9	20.2	0.3
三重県	24.3	27.0	24.0	25.1	23.7	23.3	22.6	20.5	24.3	22.3	17.5	4.8
近畿	22.9	24.3	20.6	22.2	22.4	22.4	19.3	18.9	21.4	18.0	21.6	3.6
福井県	22.9	22.9	11.9	18.7	22.6	20.4	14.3	20.1	19.6	20.8	23.4	2.6
滋賀県	26.7	27.2	20.8	28.7	23.8	25.7	20.5	25.0	20.6	20.1	27.6	7.5
京都府	23.4	22.5	24.4	27.1	21.5	22.6	20.6	17.5	25.3	23.2	31.7	8.5
大阪府	19.5	20.7	20.8	16.0	19.2	17.7	17.1	18.3	23.0	15.2	20.9	5.7
兵庫県	21.9	23.6	18.5	18.7	21.2	20.7	17.4	14.3	16.6	14.1	17.0	2.9
奈良県	24.4	26.2	20.0	31.0	24.3	24.0	20.2	19.9	20.1	19.8	22.3	2.5
和歌山県	27.7	31.8	28.6	31.5	30.6	32.5	31.8	23.0	22.9	17.1	17.5	0.4
中国	29.9	30.0	29.2	30.0	28.5	28.1	23.9	22.7	22.1	25.4	25.0	0.4
鳥取県	29.9	35.5	34.6	38.6	39.7	40.3	30.6	31.5	26.6	27.7	35.6	7.9
島根県	31.9	30.8	28.9	32.5	31.1	31.7	28.5	24.0	25.3	29.4	21.3	8.1
岡山県	27.7	28.8	29.6	27.8	28.6	30.5	23.2	20.1	15.0	20.8	20.8	0.0
広島県	29.1	25.8	27.0	28.0	25.6	24.8	20.6	16.1	19.8	21.8	21.9	0.1
山口県	30.4	28.9	29.3	28.0	23.2	19.5	22.1	24.6	23.5	26.6	27.1	0.5
四国	33.2	32.1	29.8	26.5	26.3	29.3	24.6	29.5	24.3	25.5	26.3	0.8
徳島県	35.2	27.1	34.9	29.8	29.9	29.5	27.0	30.4	25.3	19.8	25.8	6.0
香川県	22.4	24.1	22.1	24.1	27.1	20.0	20.6	25.6	23.2	21.5	23.6	2.1
愛媛県	37.2	38.5	33.1	27.7	25.0	33.2	22.6	31.9	27.8	31.8	24.9	6.9
高知県	40.5	35.9	27.3	24.6	25.2	31.8	30.3	31.0	23.8	27.2	36.3	9.1
九州・沖縄	26.0	26.5	25.3	24.4	23.0	26.1	20.7	20.3	20.2	20.6	23.0	2.4
福岡県	23.0	22.7	24.6	22.1	23.3	25.0	20.9	17.0	16.3	18.4	21.0	2.6
佐賀県	26.6	29.0	26.6	24.9	25.6	29.1	19.5	26.8	28.3	23.2	24.4	1.2
長崎県	36.8	37.6	32.6	30.7	27.2	28.2	27.7	29.8	29.2	25.5	31.9	6.4
熊本県	25.9	20.9	22.9	22.3	21.9	27.5	21.5	19.8	19.1	18.8	25.9	7.1
大分県	23.6	26.6	26.2	30.1	24.2	32.5	26.5	23.6	20.8	24.5	32.1	7.6
宮崎県	26.8	24.8	26.8	26.6	24.2	22.9	16.0	12.7	12.7	18.3	24.6	6.3
鹿児島県	30.7	29.5	30.4	27.1	23.8	25.4	25.8	19.5	24.3	24.1	16.0	8.1
沖縄県	13.2	15.0	16.3	11.2	12.3	9.0	9.2	14.9	11.5	7.4	6.0	1.4

## 12. 業況判断D1(都道府県別)

## (2) 製造業

前期比(季節調整値)

都道府県	2004年		2005年				2006年				2007年	前期差
	7-9月	10-12月	1-3月	4-6月	7-9月	10-12月	1-3月	4-6月	7-9月	10-12月	1-3月	
全 国	13.8	17.4	17.4	16.4	14.8	13.6	10.1	10.8	14.4	11.4	14.8	3.4
北海道	26.5	19.3	19.7	29.3	21.6	16.4	11.6	7.1	25.8	12.4	20.8	8.4
道南・道央	16.9	15.0	16.6	22.1	16.9	7.3	8.0	0.1	19.2	11.0	19.1	8.1
道北・オホーツク	63.8	26.9	22.7	32.5	31.5	40.1	6.9	12.9	39.4	21.9	29.2	7.3
十勝・釧路・根室	27.9	30.8	23.9	42.9	33.4	25.8	24.1	19.4	38.9	18.0	11.5	6.5
東 北	17.5	22.3	21.8	22.8	22.0	18.8	14.2	11.5	12.6	16.3	14.7	1.6
青森県	33.3	37.7	34.9	39.3	33.8	23.1	27.7	39.9	25.2	16.0	28.1	12.1
岩手県	19.4	21.9	23.0	20.8	15.2	14.6	13.5	5.5	3.1	9.0	7.5	1.5
宮城県	18.8	19.8	21.4	20.7	17.9	15.0	10.9	3.2	6.5	16.6	20.9	4.3
秋田県	15.5	20.6	9.3	20.7	15.0	19.1	15.1	3.2	2.8	19.9	0.3	19.6
山形県	9.6	15.3	17.6	12.9	19.5	12.3	1.2	1.0	15.3	6.8	11.5	4.7
福島県	12.1	21.7	24.3	29.7	32.1	28.5	17.3	21.4	28.0	30.2	19.8	10.4
関 東	8.6	17.6	17.5	15.8	11.5	8.4	8.3	9.8	13.1	11.3	12.4	1.1
茨城県	4.5	11.1	16.1	14.4	15.8	11.9	9.0	7.4	7.8	5.3	5.4	0.1
栃木県	3.6	17.7	4.6	2.8	0.6	3.0	6.5	7.4	0.2	0.4	9.8	9.4
群馬県	9.3	15.7	17.1	14.2	9.3	6.1	14.4	23.5	19.8	14.3	18.8	4.5
埼玉県	4.4	10.4	14.7	3.3	10.0	2.9	3.8	6.0	10.6	16.2	21.2	5.0
千葉県	15.8	26.9	16.3	22.2	18.5	19.9	12.0	13.6	8.0	4.3	4.2	0.1
東京都	9.9	10.2	15.9	18.2	14.6	8.2	4.9	11.1	19.0	9.9	14.3	4.4
神奈川県	1.0	1.9	0.2	9.8	3.7	4.7	3.5	1.6	8.2	12.5	9.6	2.9
新潟県	11.8	31.0	21.6	19.4	12.9	12.5	12.2	13.6	20.8	22.7	18.6	4.1
山梨県	9.7	17.7	25.8	24.6	7.2	7.4	11.4	7.9	4.9	1.9	16.4	14.5
長野県	1.5	18.9	23.1	16.4	12.4	0.4	7.0	11.9	18.6	13.6	8.1	5.5
静岡県	24.1	24.7	29.2	23.9	16.0	19.9	17.8	1.5	12.7	5.9	3.9	2.0
中 部	10.9	15.0	13.1	16.1	13.8	9.2	6.7	11.7	10.2	9.2	11.0	1.8
富山県	11.2	10.6	3.9	15.0	13.2	2.6	0.3	11.6	4.9	9.8	8.7	1.1
石川県	14.3	16.8	13.7	19.3	8.6	10.4	13.2	7.5	11.5	2.4	15.5	13.1
岐阜県	12.5	17.7	22.1	20.6	21.4	15.5	5.7	21.2	16.8	9.1	14.5	5.4
愛知県	10.0	14.6	14.3	12.0	9.7	8.3	6.1	10.1	9.0	11.1	8.8	2.3
三重県	13.2	16.3	7.8	13.9	21.3	10.2	8.5	6.7	13.3	11.3	8.4	2.9
近 畿	12.3	15.3	13.9	11.9	11.1	11.5	7.2	9.2	14.8	7.1	16.3	9.2
福井県	10.2	19.2	9.4	8.6	14.0	6.4	5.7	17.4	9.9	15.8	20.4	4.6
滋賀県	11.3	13.7	10.6	14.0	12.4	12.6	10.8	15.7	17.2	16.6	20.7	4.1
京都府	15.9	17.2	21.5	23.6	16.5	20.4	11.7	7.4	23.9	22.9	31.5	8.6
大阪府	9.7	11.2	11.6	5.7	9.4	4.8	4.1	7.2	14.5	5.6	11.9	6.3
兵庫県	10.2	16.3	15.2	9.2	6.5	7.2	3.1	5.3	9.7	1.3	10.9	9.6
奈良県	14.8	17.1	11.2	16.3	12.8	23.6	5.6	8.3	15.1	3.5	14.4	10.9
和歌山県	20.2	19.0	20.1	21.2	13.8	18.5	20.5	13.3	17.7	0.9	11.2	12.1
中 国	16.7	19.3	19.7	16.2	16.7	16.8	6.3	8.1	10.8	13.8	13.8	0.0
鳥取県	21.9	26.0	22.8	28.8	33.3	31.7	6.8	16.3	20.3	13.7	19.8	6.1
島根県	25.2	21.4	25.9	20.9	17.1	19.2	20.3	5.0	9.6	22.8	9.4	13.4
岡山県	13.6	13.3	14.8	4.2	9.7	12.2	2.8	7.2	7.0	12.0	16.4	4.4
広島県	15.2	17.8	21.0	18.3	16.7	13.0	2.7	2.1	4.9	7.4	6.0	1.4
山口県	13.4	16.1	18.9	11.9	14.3	8.4	5.9	9.9	16.8	12.3	21.0	8.7
四 国	25.8	25.0	22.3	18.3	18.0	18.3	17.0	22.7	20.8	13.2	24.9	11.7
徳島県	24.6	11.6	27.7	26.3	18.9	13.2	19.4	27.4	21.7	6.4	27.2	20.8
香川県	14.2	19.7	8.5	13.0	15.9	14.4	16.0	11.4	14.6	3.9	12.3	8.4
愛媛県	34.2	35.4	30.3	19.2	22.4	27.4	6.9	25.6	29.2	29.0	23.7	5.3
高知県	31.6	37.8	15.3	12.6	12.4	18.0	30.5	33.6	15.8	15.8	39.1	23.3
九州・沖縄	12.0	14.1	17.0	17.0	14.0	21.3	15.1	11.9	14.8	13.7	17.7	4.0
福岡県	11.0	12.2	20.4	16.8	5.8	15.1	8.5	6.1	11.0	10.4	11.5	1.1
佐賀県	7.5	14.9	17.1	16.0	20.3	26.8	19.8	19.7	16.1	12.6	16.0	3.4
長崎県	27.9	29.5	25.4	22.6	23.0	30.9	27.2	17.2	24.8	22.1	32.9	10.8
熊本県	16.1	15.4	16.0	24.7	17.9	26.8	22.4	13.8	15.0	5.3	27.2	21.9
大分県	13.9	12.8	11.4	21.4	23.5	22.5	28.4	24.0	21.0	18.8	34.1	15.3
宮崎県	10.4	12.2	16.8	14.3	11.5	18.5	5.8	1.6	10.5	12.9	9.7	3.2
鹿児島県	13.0	9.6	22.5	10.5	13.5	21.0	2.7	16.2	25.4	18.8	14.8	4.0
沖縄県	5.2	1.7	8.1	7.9	2.2	0.4	11.1	0.7	0.4	5.8	3.1	8.9



12. 業況判断D1(都道府県別)

(3) 非製造業

前期比(季節調整値)

都道府県	2004年		2005年				2006年				2007年	前期差
	7-9月	10-12月	1-3月	4-6月	7-9月	10-12月	1-3月	4-6月	7-9月	10-12月	1-3月	
全 国	30.4	31.1	27.7	30.0	27.9	26.9	23.0	23.6	22.6	24.0	24.2	0.2
北海道	32.0	28.2	26.6	31.3	29.0	27.9	23.6	23.0	19.8	24.7	21.8	2.9
道南・道央	33.0	29.9	28.2	30.2	26.5	23.4	22.9	20.6	17.4	23.8	19.3	4.5
道北・オホーツク	30.9	18.5	22.2	24.7	24.1	31.2	19.2	25.9	25.8	25.6	28.5	2.9
十勝・釧路・根室	28.8	30.1	22.8	42.0	40.8	39.5	26.6	30.5	22.1	26.5	23.9	2.6
東 北	32.7	35.6	35.3	36.5	33.9	30.5	27.7	27.9	25.9	27.4	29.5	2.1
青森県	36.7	43.6	39.3	38.1	38.3	36.6	36.5	35.0	38.3	34.9	36.8	1.9
岩手県	27.0	28.0	26.9	30.7	28.4	26.8	21.8	24.0	21.1	19.5	24.6	5.1
宮城県	36.4	42.5	41.2	36.7	34.4	30.1	28.8	27.0	23.3	21.7	23.4	1.7
秋田県	29.4	28.6	26.9	35.1	33.8	29.7	25.5	29.0	22.5	28.2	38.2	10.0
山形県	31.9	28.1	41.6	41.1	30.7	21.6	14.0	21.3	21.8	25.0	25.0	0.0
福島県	33.3	39.9	36.5	37.6	36.4	35.3	36.5	32.0	29.0	33.3	29.2	4.1
関 東	27.4	28.3	24.2	26.7	23.2	19.8	18.1	18.6	18.4	18.9	19.1	0.2
茨城県	31.5	29.5	25.5	27.7	26.0	23.0	20.3	21.9	21.0	19.3	25.1	5.8
栃木県	27.3	28.4	30.4	27.6	25.0	22.0	19.6	24.2	23.2	17.0	18.3	1.3
群馬県	37.1	35.8	29.9	35.7	32.2	28.3	22.7	23.5	26.0	24.7	26.0	1.3
埼玉県	26.3	30.3	27.1	20.4	24.0	20.2	18.0	18.2	16.5	13.6	17.9	4.3
千葉県	21.6	21.3	20.2	21.1	19.6	16.8	11.9	16.1	11.4	16.0	15.0	1.0
東京都	22.2	19.8	15.7	21.7	13.4	13.3	9.7	13.1	13.7	15.8	11.0	4.8
神奈川県	20.1	20.0	20.2	22.0	20.7	16.7	15.5	21.5	14.2	21.1	16.0	5.1
新潟県	29.4	36.4	20.6	24.0	17.1	14.5	15.3	19.4	20.4	20.9	23.4	2.5
山梨県	29.2	34.1	33.5	41.0	34.9	27.3	28.8	22.4	17.9	24.3	35.8	11.5
長野県	27.7	31.7	24.6	28.8	28.3	20.8	24.8	15.0	21.1	18.7	17.8	0.9
静岡県	34.9	33.4	35.4	33.2	31.4	31.5	25.4	16.7	21.3	17.7	19.6	1.9
中 部	28.6	30.3	28.7	30.8	28.5	26.1	22.9	22.6	21.6	24.0	26.8	2.8
富山県	26.3	27.5	25.8	26.6	22.6	18.4	19.6	22.1	19.6	20.5	24.3	3.8
石川県	28.8	33.3	26.7	35.6	33.6	24.5	18.5	27.0	23.8	24.8	40.0	15.2
岐阜県	36.9	32.9	33.6	32.8	37.3	33.6	24.7	24.4	28.0	23.4	27.3	3.9
愛知県	24.1	25.7	25.9	30.1	26.7	22.0	21.0	16.5	12.3	23.9	25.9	2.0
三重県	29.3	31.6	29.9	29.3	25.0	28.4	27.7	26.0	29.0	26.9	20.8	6.1
近 畿	28.3	28.9	23.4	27.5	28.1	28.0	25.0	23.6	24.9	23.6	24.4	0.8
福井県	29.4	24.8	12.7	23.5	26.4	27.2	18.0	21.7	24.4	23.8	24.0	0.2
滋賀県	33.7	30.8	27.0	34.8	28.7	29.4	26.2	29.3	21.9	20.3	31.8	11.5
京都府	27.1	26.1	25.4	28.1	24.2	24.7	24.6	21.8	25.9	24.0	31.5	7.5
大阪府	24.7	25.8	25.6	21.1	24.6	24.8	24.0	23.9	27.6	20.2	25.8	5.6
兵庫県	28.4	28.0	20.3	24.3	29.2	28.4	25.7	19.7	20.3	22.3	19.9	2.4
奈良県	27.8	31.7	23.7	36.8	28.5	25.6	26.5	24.2	21.8	27.5	25.4	2.1
和歌山県	31.7	37.0	30.4	38.0	39.1	37.9	34.7	28.0	26.3	25.8	18.9	6.9
中 国	35.0	34.3	33.0	36.3	33.1	32.5	31.1	29.1	26.4	29.8	29.0	0.8
鳥取県	33.1	40.5	40.3	43.0	42.2	45.1	41.3	38.3	28.7	35.0	43.1	8.1
島根県	34.8	35.1	31.0	35.8	37.0	37.2	32.7	31.1	32.0	32.0	26.9	5.1
岡山県	35.0	37.4	37.3	40.3	39.0	39.6	34.4	26.2	19.2	24.9	22.8	2.1
広島県	35.0	29.1	29.6	32.3	29.3	30.2	28.4	22.2	26.0	27.6	28.4	0.8
山口県	36.3	32.6	32.2	33.2	25.7	22.5	26.7	29.3	25.8	30.9	29.0	1.9
四 国	36.0	34.8	32.4	30.4	29.6	33.5	27.3	32.7	25.9	30.0	27.8	2.2
徳島県	40.2	35.4	38.1	31.7	35.1	38.2	30.7	32.4	27.1	25.0	25.9	0.9
香川県	24.5	27.2	27.4	28.7	30.2	23.8	22.5	31.7	25.4	29.2	28.0	1.2
愛媛県	38.1	40.0	34.5	30.7	25.8	36.0	29.3	33.9	26.8	32.9	25.7	7.2
高知県	44.1	36.0	29.5	28.1	29.9	36.5	28.9	29.7	26.9	30.5	34.8	4.3
九州・沖縄	31.3	31.1	28.8	27.3	26.4	27.7	23.0	23.5	22.1	23.1	24.9	1.8
福岡県	26.1	25.6	25.8	25.3	28.5	27.6	24.7	21.6	17.4	20.9	24.0	3.1
佐賀県	33.6	33.6	30.4	27.9	27.8	29.4	19.6	28.9	32.5	26.3	27.2	0.9
長崎県	40.0	41.3	35.7	34.0	28.6	27.1	28.1	34.9	30.4	26.8	30.7	3.9
熊本県	29.6	22.9	25.5	21.8	23.7	27.3	21.1	22.5	21.4	23.0	26.3	3.3
大分県	26.8	33.3	30.3	33.6	24.0	37.5	24.3	23.4	19.2	27.4	31.4	4.0
宮崎県	33.8	31.2	29.6	31.4	28.9	26.0	18.7	18.3	13.7	21.5	29.9	8.4
鹿児島県	39.9	39.1	34.6	31.5	29.3	27.4	36.6	17.1	24.5	26.8	18.5	8.3
沖縄県	20.2	22.3	19.6	13.1	16.7	13.2	8.8	20.7	16.0	8.4	10.1	1.7